

# 被災3県の雇用情勢

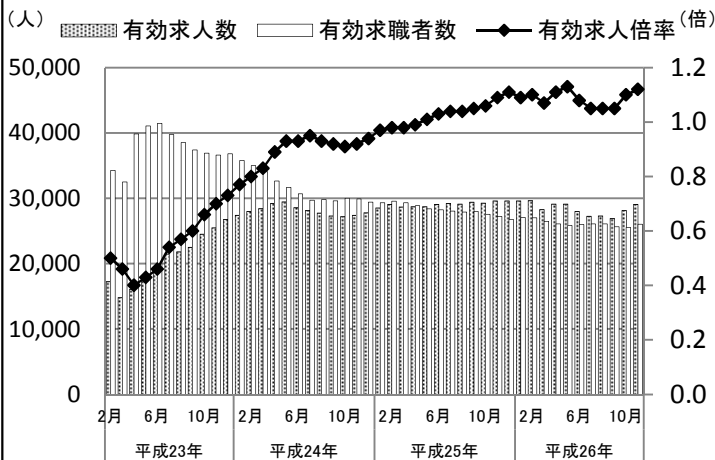
## 〔概況〕

- 被災地の雇用情勢は、復興需要等による有効求人数の増加、人口減少、就職決定等による有効求職者の減少により、有効求人倍率が3県ともに1倍以上となっており、雇用者数は震災前の水準まで回復しているが、沿岸部では、有効求人倍率は高いものの、人口減少、復旧・復興の遅れにより、雇用者数が震災前の水準まで回復していない地域もある。
- 産業別に見ると、医療、福祉、情報通信業等で産業別新規求人が好調。建設業等でミスマッチ。
- 復興関連求人の確保、当面の雇用の確保、本格的な雇用の創出を図るとともに、求職者の状況を踏まえた的確な職業紹介に努める。また、地域の基幹産業である食料品製造業（水産加工業）等について求人の充足に努める。

## 1 被災3県の有効求人倍率等の動向

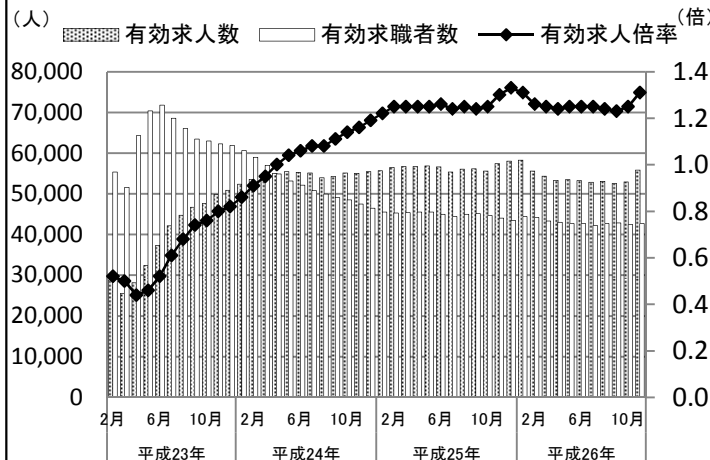
### 岩手県

有効求人倍率  
〔26年11月〕 1.12  
〔23年2月〕 0.50



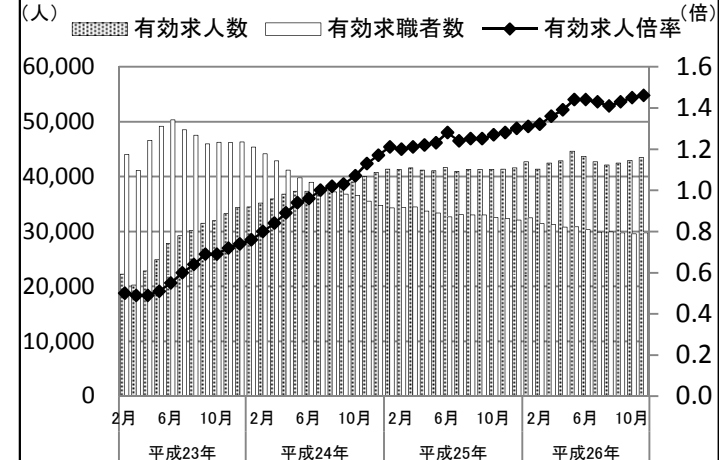
### 宮城県

有効求人倍率  
〔26年11月〕 1.31  
〔23年2月〕 0.52



### 福島県

有効求人倍率  
〔26年11月〕 1.46  
〔23年2月〕 0.50



※ 全国の有効求人倍率 26年11月 : 1.12倍 (23年2月 : 0.62倍)

## 2 安定所別の動向(沿岸部) ※単位:有効求人倍率(倍)、有効求人数・有効求職者数(人)。前年差、4年前との差は、(ポイント)。前年比、4年前との比は(%)。

安定所	有効求人倍率				有効求人数				有効求職者数			
	26年11月		25年11月	22年11月	26年11月		25年11月	22年11月	26年11月		25年11月	22年11月
	前年差	4年前との差			前年比	4年前との比			前年比	4年前との比		
岩手県												
久慈	0.90		1.29	0.41	806		1,269	528	899		983	1,285
	▲ 0.39	0.49			▲ 36.5	52.7			▲ 8.5	▲ 30.0		
宮古	1.47		1.41	0.55	1,710		1,834	970	1,164		1,304	1,771
	0.06	0.92			▲ 6.8	76.3			▲ 10.7	▲ 34.3		
釜石	1.29		1.45	0.52	1,487		1,932	881	1,156		1,337	1,696
	▲ 0.16	0.77			▲ 23.0	68.8			▲ 13.5	▲ 31.8		
大船渡	2.14		1.91	0.62	2,121		2,174	746	993		1,138	1,195
	0.23	1.52			▲ 2.4	184.3			▲ 12.7	▲ 16.9		
宮城県												
気仙沼	1.86		1.98	0.52	2,284		2,784	909	1,225		1,408	1,759
	▲ 0.12	1.34			▲ 18.0	151.3			▲ 13.0	▲ 30.4		
石巻	1.87		1.81	0.57	5,677		6,118	2,548	3,030		3,378	4,509
	0.06	1.30			▲ 7.2	122.8			▲ 10.3	▲ 32.8		
塩釜	0.92		0.94	0.44	2,646		2,923	1,744	2,861		3,102	3,927
	▲ 0.02	0.48			▲ 9.5	51.7			▲ 7.8	▲ 27.1		
仙台	1.47		1.50	0.60	35,512		37,226	19,385	24,237		24,789	32,071
	▲ 0.03	0.87			▲ 4.6	83.2			▲ 2.2	▲ 24.4		
福島県												
相双	2.76		2.69	0.51	3,727		3,809	1,867	1,348		1,414	3,626
	0.07	2.25			▲ 2.2	99.6			▲ 4.7	▲ 62.8		
平	1.73		1.50	0.58	8,985		8,486	4,646	5,196		5,658	8,011
	0.23	1.15			5.9	93.4			▲ 8.2	▲ 35.1		
全国												
全国	1.18		1.07	0.62	2,300,020		2,253,928	1,573,977	1,956,892		2,112,498	2,539,427
	0.11	0.56			2.0	46.1			▲ 7.4	▲ 22.9		

### 3 産業別の動向

※ 単位(件)。前年比、4年前との比は(%)。

#### ・産業別新規求人数の動向

	岩手県				宮城県				福島県			
	26年11月		25年 11月	22年 11月	26年11月		25年 11月	22年 11月	26年11月		25年 11月	22年 11月
	前年比	4年前との比			前年比	4年前との比			前年比	4年前との比		
産業計	10,055		10,633	7,538	18,510		20,503	12,592	14,519		15,082	8,250
	▲ 5.4	33.4			▲ 9.7	47.0			▲ 3.7	76.0		
農林漁業	100		97	62	80		73	42	62		92	45
	3.1	61.3			9.6	90.5			▲ 32.6	37.8		
建設業	1,145		1,353	747	2,163		2,176	890	2,162		2,050	542
	▲ 15.4	53.3			▲ 0.6	143.0			5.5	298.9		
製造業	1,361		1,223	890	1,336		1,799	1,099	1,386		1,713	1,001
	11.3	52.9			▲ 25.7	21.6			▲ 19.1	38.5		
うち食料品製造業	679		525	371	529		935	489	244		319	182
	29.3	83.0			▲ 43.4	8.2			▲ 23.5	34.1		
情報通信業	114		70	98	422		379	269	244		163	119
	62.9	16.3			11.3	56.9			49.7	105.0		
運輸業、郵便業	701		650	517	1,007		1,323	946	663		728	534
	7.8	35.6			▲ 23.9	6.4			▲ 8.9	24.2		
卸売業、小売業	1,428		2,148	1,156	2,973		2,748	1,666	1,954		2,338	1,557
	▲ 33.5	23.5			8.2	78.5			▲ 16.4	25.5		
学術研究、 専門・技術サービス業	94		173	274	666		712	510	294		278	186
	▲ 45.7	▲ 65.7			▲ 6.5	30.6			5.8	58.1		
宿泊業、飲食サービス業	1,076		866	653	1,307		1,680	1,090	877		1,011	762
	24.2	64.8			▲ 22.2	19.9			▲ 13.3	15.1		
生活関連サービス業、 娯楽業	464		493	389	916		746	709	508		494	290
	▲ 5.9	19.3			22.8	29.2			2.8	75.2		
教育、学習支援業	117		138	94	223		242	185	161		268	121
	▲ 15.2	24.5			▲ 7.9	20.5			▲ 39.9	33.1		
医療、福祉	1,361		1,289	869	3,225		3,007	2,118	2,192		2,056	1,234
	5.6	56.6			7.2	52.3			6.6	77.6		
サービス業	1,480		1,473	860	3,036		4,253	2,232	2,655		2,246	1,196
	0.5	72.1			▲ 28.6	36.0			18.2	122.0		
公務、その他	352		314	460	470		596	361	897		790	230
	12.1	▲ 23.5			▲ 21.1	30.2			13.5	290.0		

[参考] 県別の就職率

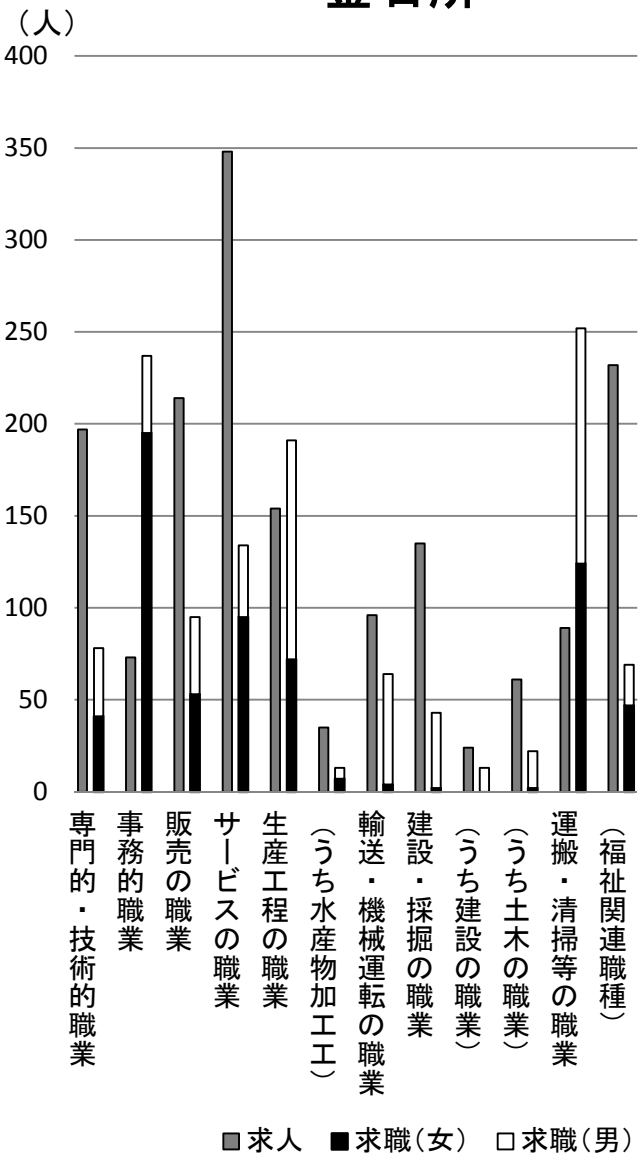
単位：(%)

	平成26年11月	平成25年11月	平成22年11月
岩手県	45.6	47.5	41.7
宮城県	40.1	41.2	32.6
福島県	40.8	42.1	33.5
全国	37.4	37.4	31.7

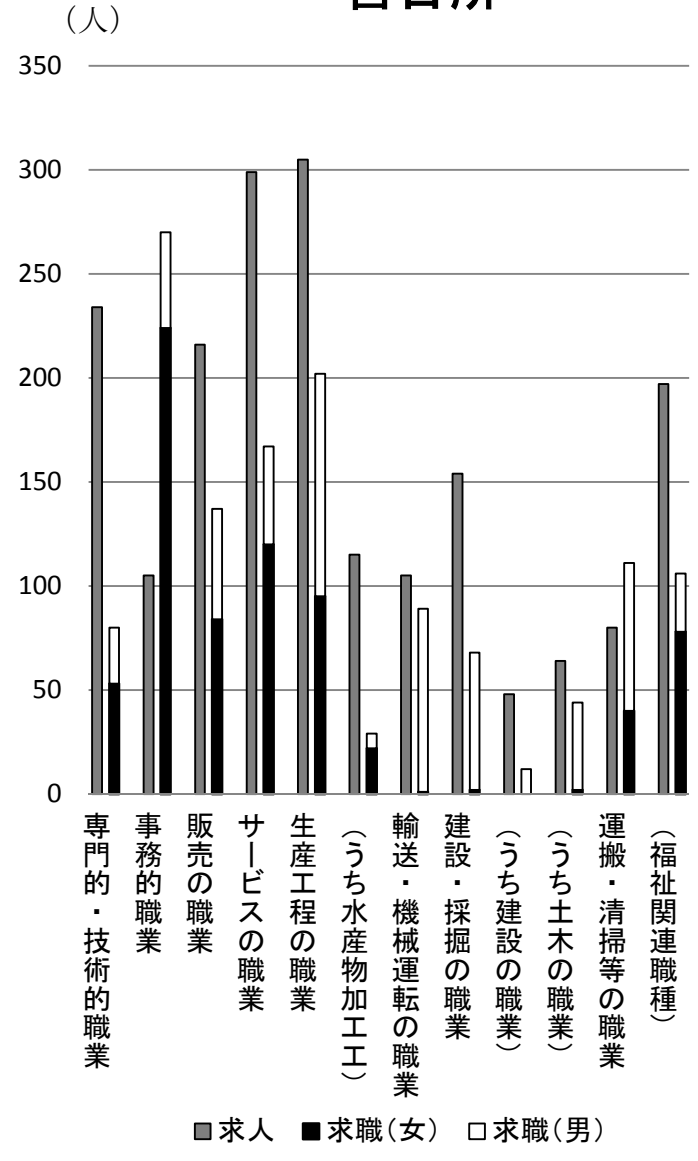
※ 就職率＝就職件数／新規求職申込件数

[参考] ハローワーク別、職業別の求人・求職の状況(平成26年11月)

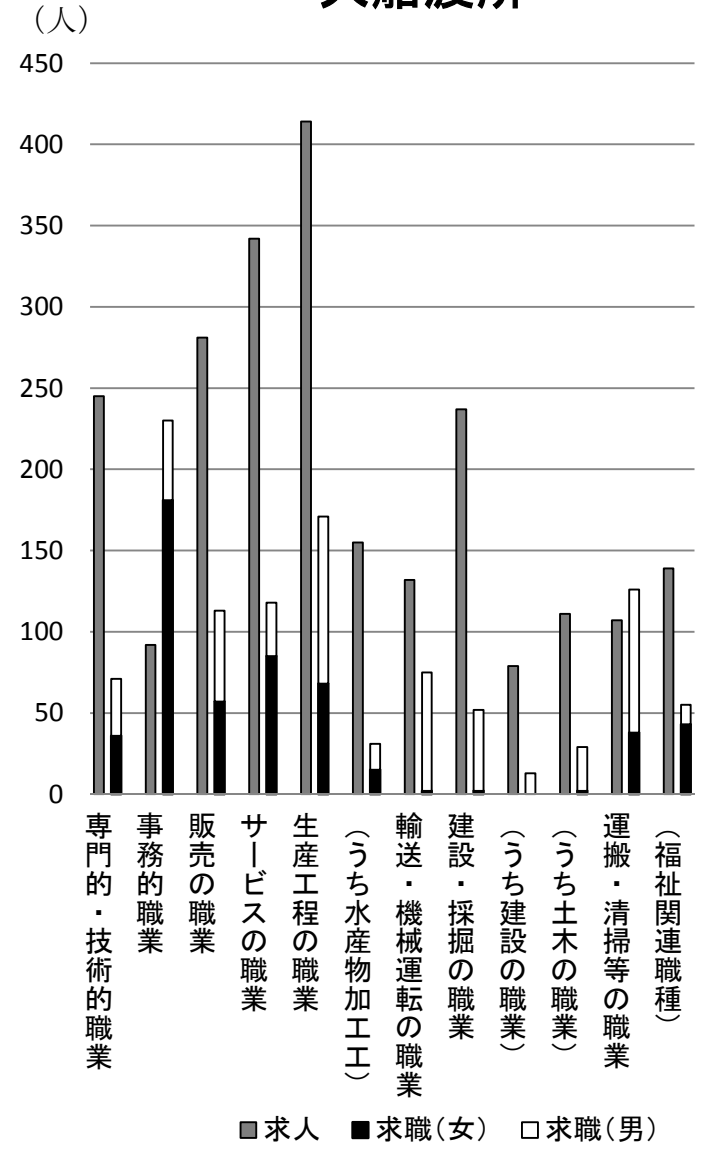
釜石所



宮古所

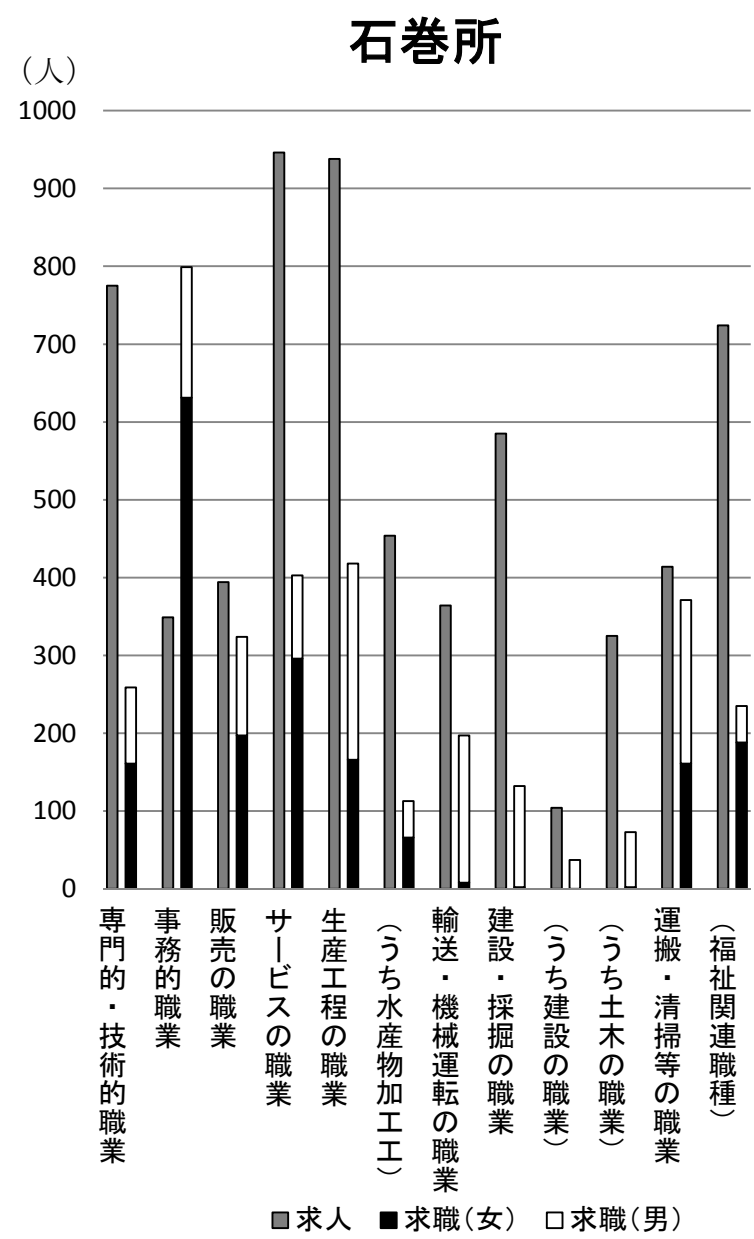
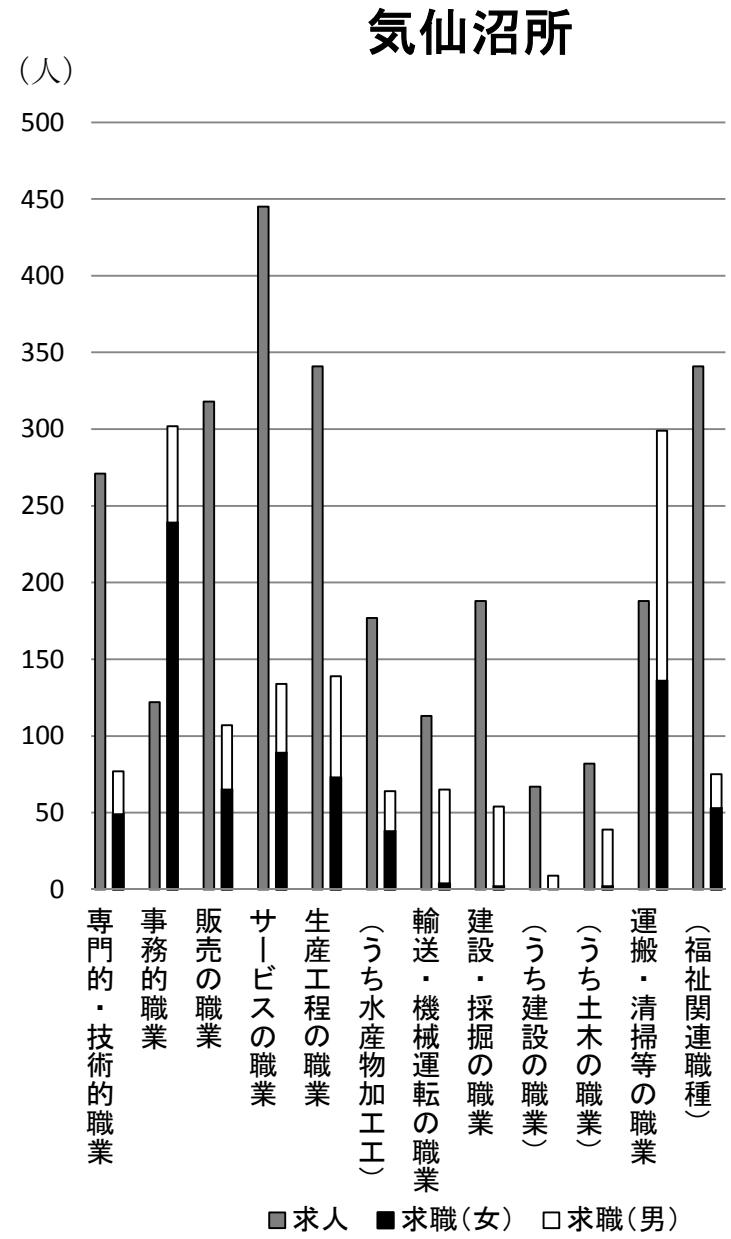


大船渡所



注1. うち水産物加工については、詳細な職業分類を特別に集計したものであり、数値の動きについては、留意が必要である。  
 注2. 福祉関連職種:『専門的・技術的職業』のうち、「保健師、助産師、看護師」「理学療法士」「作業療法士」「視能訓練士、言語聴覚士」「福祉相談・指導専門員」「福祉施設指導専門員」「その他の社会福祉の専門的職業」、『サービスの職業』のうち、「家政婦(夫)、家事手伝」「施設介護員」「訪問介護職」

[参考] ハローワーク別、職業別の求人・求職の状況(平成26年11月)



注1. うち水産物加工工については、詳細な職業分類を特別に集計したものであり、数値の動きについては、留意が必要である。  
 注2. 福祉関連職種:『専門的・技術的職業』のうち、「保健師、助産師、看護師」「理学療法士」「作業療法士」「視能訓練士、言語聴覚士」「福祉相談・指導専門員」「福祉施設指導専門員」「その他の社会福祉の専門的職業」、『サービスの職業』のうち、「家政婦(夫)、家事手伝」「施設介護員」「訪問介護員」

## 4 男女別の動向

※ 単位(人)。前年比、4年前との比は%。

	有効求職者数				就職件数			
	26年11月		25年11月	22年11月	26年11月		25年11月	22年11月
	前年比	4年前との比			前年比	4年前との比		
<b>岩手県</b>								
男	11,017		11,767	15,429	1,218		1,338	1,571
	▲ 6.4	▲ 28.6			▲ 9.0	▲ 22.5		
女	12,658		13,435	16,054	1,363		1,596	1,632
	▲ 5.8	▲ 21.2			▲ 14.6	▲ 16.5		
<b>宮城県</b>								
男	18,127		19,097	26,972	1,579		1,804	1,872
	▲ 5.1	▲ 32.8			▲ 12.5	▲ 15.7		
女	22,329		22,964	27,577	1,855		1,946	2,158
	▲ 2.8	▲ 19.0			▲ 4.7	▲ 14.0		
<b>福島県</b>								
男	12,877		14,686	20,952	1,311		1,505	1,604
	▲ 12.3	▲ 38.5			▲ 12.9	▲ 18.3		
女	14,638		15,700	21,269	1,376		1,614	1,733
	▲ 6.8	▲ 31.2			▲ 14.7	▲ 20.6		
<b>3県計</b>								
男	42,021		45,550	63,353	4,108		4,647	5,047
	▲ 7.7	▲ 33.7			▲ 11.6	▲ 18.6		
女	49,625		52,099	64,900	4,594		5,156	5,523
	▲ 4.7	▲ 23.5			▲ 10.9	▲ 16.8		

## 5 雇用の復旧・復興の動向

### ・雇用保険被保険者数の推移

※ 単位(人)。前年比、4年前との比は(%)。

			26年11月	前年比	4年前との比	25年11月	22年11月		
3 県 計	産業計		1,591,376	1.5	5.1	1,567,472	1,514,792		
	うち食料品製造業		55,835	▲ 0.0	▲ 10.8	55,848	62,604		
	岩手県	産業計		358,967	0.5	3.9	357,183	345,447	
		うち食料品製造業		17,814	▲ 0.0	▲ 10.3	17,822	19,853	
		久慈	産業計	12,811	▲ 0.5	9.3	12,877	11,725	
			うち食料品製造業	1,223	▲ 1.5	▲ 9.2	1,242	1,347	
		宮古	産業計	18,872	0.2	2.0	18,840	18,497	
			うち食料品製造業	989	0.1	▲ 29.8	988	1,409	
		釜石	産業計	17,940	▲ 1.3	▲ 0.7	18,171	18,067	
			うち食料品製造業	815	2.6	▲ 32.7	794	1,211	
		大船渡	産業計	16,399	0.7	0.3	16,282	16,345	
			うち食料品製造業	2,319	4.4	▲ 22.7	2,221	2,999	
		宮城県	産業計		684,647	1.4	6.3	675,197	644,208
			うち食料品製造業		23,892	0.3	▲ 14.1	23,816	27,816
	気仙沼		産業計	17,237	2.8	▲ 6.3	16,775	18,402	
			うち食料品製造業	2,283	7.6	▲ 41.2	2,122	3,882	
	石巻		産業計	43,348	3.2	3.7	42,010	41,785	
			うち食料品製造業	3,881	5.3	▲ 26.1	3,685	5,249	
	塩釜		産業計	32,523	1.3	▲ 0.7	32,090	32,759	
			うち食料品製造業	3,819	▲ 3.3	▲ 6.7	3,951	4,094	
	福島県	産業計		547,762	2.4	4.3	535,092	525,137	
		うち食料品製造業		14,129	▲ 0.6	▲ 5.4	14,210	14,935	
		相双	産業計	34,799	2.1	▲ 21.8	34,080	44,519	
			うち食料品製造業	682	▲ 5.3	▲ 38.0	720	1,100	
		平	産業計	90,857	3.2	10.9	88,005	81,960	
			うち食料品製造業	2,333	▲ 2.0	▲ 7.4	2,380	2,519	



〔参考〕企業の状況（雇用保険適用事業所数）

※ 単位(件)。前年比、4年前との比は(%)。

		26年11月	前年比	4年前との比	25年11月	22年11月	
3 県 計	産業計	93,637	1.6	7.8	92,120	86,893	
	うち食料品製造業	2,092	▲ 1.5	▲ 5.6	2,123	2,217	
	岩手県	産業計	22,500	0.5	2.1	22,399	22,043
	うち食料品製造業	583	▲ 1.4	▲ 7.2	591	628	
	宮城県	産業計	38,161	2.1	11.3	37,374	34,298
	うち食料品製造業	913	▲ 0.3	▲ 5.2	916	963	
	福島県	産業計	32,976	1.9	7.9	32,347	30,552
	うち食料品製造業	596	▲ 3.2	▲ 4.8	616	626	

## 6 雇用対策の実績

### ① ハローワークの紹介による就職件数

→産業政策や復旧・復興需要で生じる求人をハローワークで開拓・確保するとともに、担当者制等により、個々の求職者に応じたきめ細かな職業相談の実施や、職業訓練への誘導。

<就職件数> 3県計:8,707件 [岩手:2,582件、宮城:3,435件、福島:2,690件] (26年11月)  
(23年4月～26年11月の累計は、517,432件)

### ② 当面の雇用機会の創出

#### ○ 緊急雇用創出基金(震災等緊急雇用対応事業)による雇用

23年度実績 3県計:28,255人 [岩手:7,739人、宮城:8,256人、福島:12,260人]

24年度実績 3県計:37,477人 [岩手:7,877人、宮城:12,584人、福島:17,016人]

25年度実績 3県計:25,334人 [岩手:3,327人、宮城:10,456人、福島:11,551人]

26年度計画 3県計:14,828人 [岩手:1,926人、宮城:7,125人、福島:5,777人]

※26年度計画は26年3月末時点の計画をとりまとめたものである。

### ③ 本格的な雇用の復興

#### ○ 事業復興型雇用創出事業

→将来的に被災地の雇用創出の中核となることが期待される事業において、被災者を雇用する場合に、産業政策と一体となって、雇用面からの支援を行う。

23年度実績 3県計: 341人 [岩手: 139人、宮城: 202人、福島: 0人]

24年度実績 3県計:13,741人 [岩手: 5,476人、宮城: 5,819人、福島: 2,446人]

25年度実績 3県計:43,024人 [岩手:12,793人、宮城:11,331人、福島:18,900人]

26年度計画 3県計:79,349人 [岩手:17,300人、宮城:30,300人、福島:31,749人]

※26年度計画は26年3月末時点の計画をとりまとめたものであり、計画人数には過年度に支給決定した人数も含まれる。

#### ○ 生涯現役・全員参加・世代継承型雇用創出事業

→高齢者から若者への技能伝承、女性・障害者等の積極的な活用など、雇用面でのモデル性がある事業で、将来的な事業の自立による雇用創出が期待される事業を実施する。

24年度実績 3県計:2,165人 [岩手:366人、宮城:1,173人、福島:626人]

25年度実績 3県計:1,793人 [岩手:364人、宮城:524人、福島:905人]

26年度計画 3県計:1,618人 [岩手:367人、宮城:451人、福島:800人]

※26年度計画は26年3月末時点の計画をとりまとめたものである。