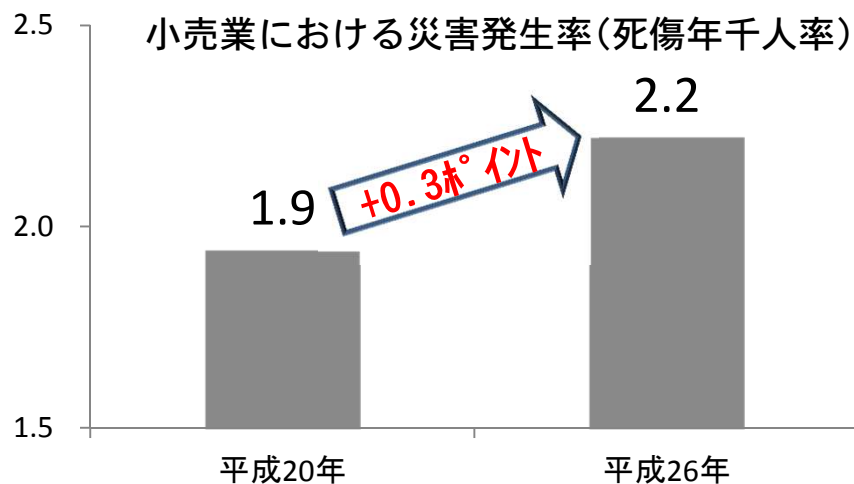
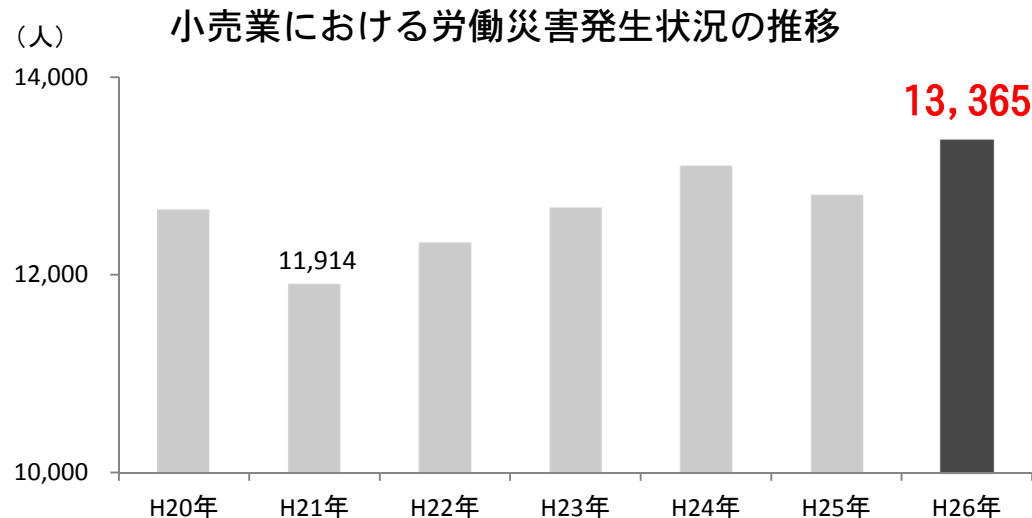


小売業における労働災害の発生状況

休業4日以上之死傷災害

- 労働災害は平成21年より増加傾向にある。
- 平成26年は対前年比で、**4%増加**した。



災害発生率

- 災害発生率(1000人当たりの災害発生件数)は、6年前と比較して**0.3ポイント増加**

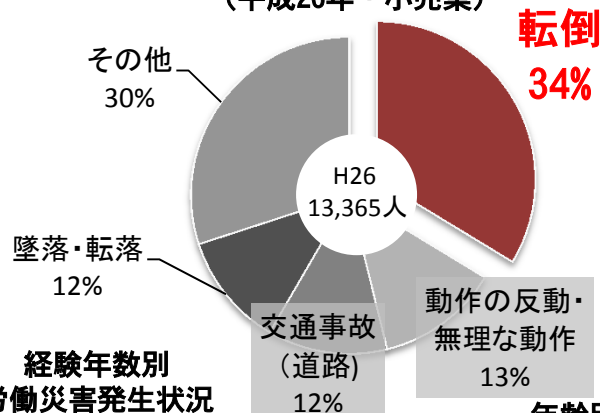
出典:労働災害件数は労働者死傷病報告より、
災害発生率は労働力調査より集計した値を使用

小売業における労働災害の発生状況

事故の型別死傷者数内訳

- 「**転倒**」が**34%**を占め、次いで「**動作の反動・無理な動作**」(**13%**)が多く、この二つで約半数を占める。

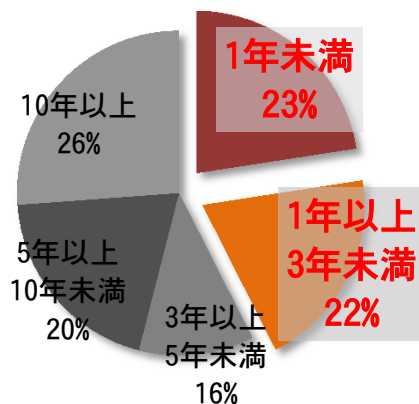
事故の型別 労働災害発生状況
(平成26年・小売業)



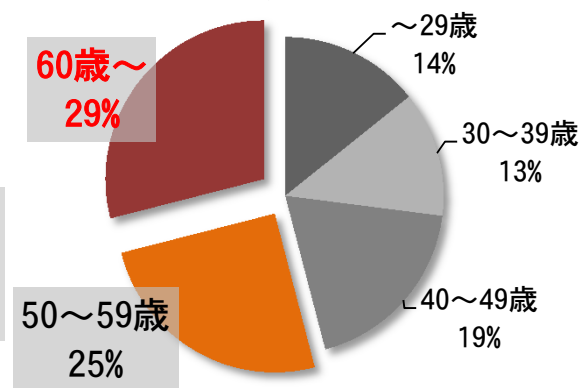
経験年数/年齢別数別死傷者数内訳

- 経験年数 **3年未満**の死傷者が全体の**45%**を占める
- 死傷者数に占める**50歳以上の割合が約半数**

経験年数別 労働災害発生状況
(平成26年・小売業)

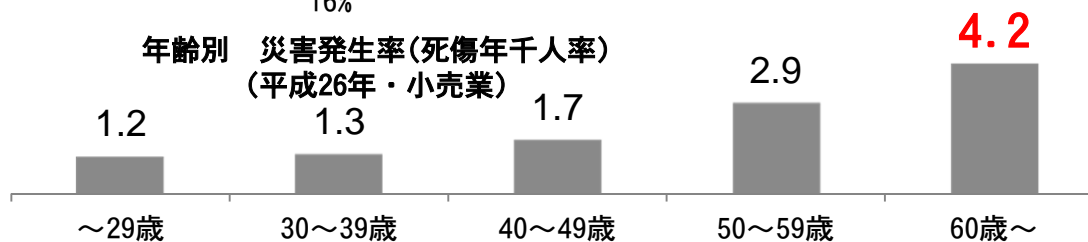


年齢別 労働災害発生状況
(平成26年・小売業)



年齢別災害発生率

- 年齢別の災害発生率(1000人当たりの発生件数)をみると、29歳以下に比べ**60歳以上の発生率が3倍以上高い**。



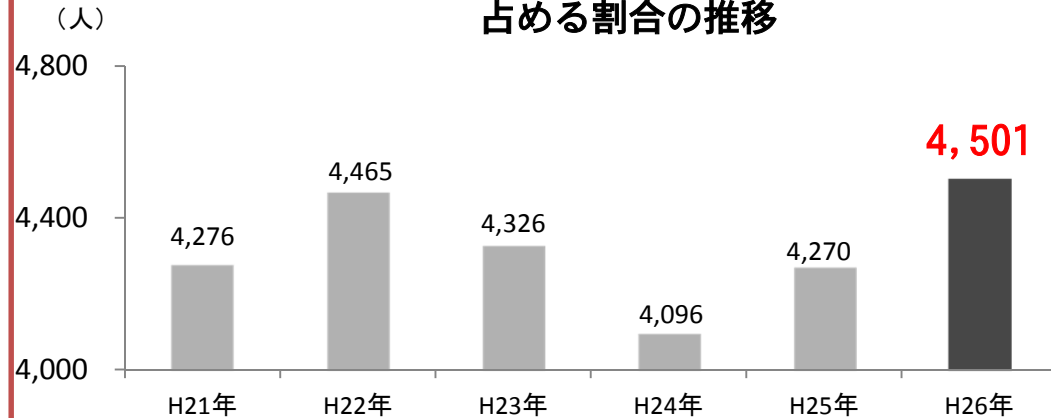
出典: 労働災害件数は労働者死傷病報告より、
災害発生率は労働力調査より集計した値を使用

小売業における転倒災害の発生状況

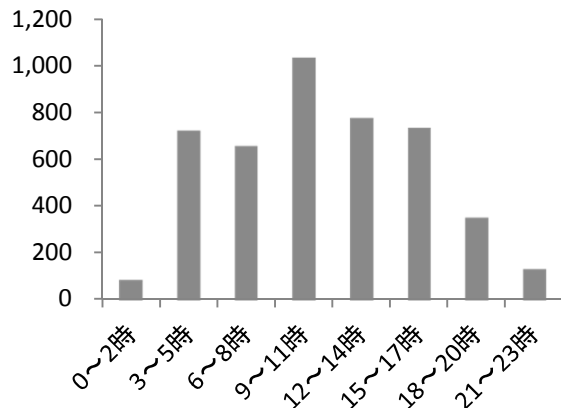
ポイント

- 小売業の労働災害は増加傾向。平成26年は**13,365件**で前年に比べ**4%**増加。
- このうち、転倒災害は平成26年では**4,501件**で全体の**34%**を占め、前年同期に比べ**5%**増加。
- 小売業における転倒災害の特徴は
 - **9~11時台**に多く発生。
 - **50歳以上**の災害が**約7割**を占め、かつ年々増加傾向。
 - 休業見込が**1月以上**の災害が**約6割**。

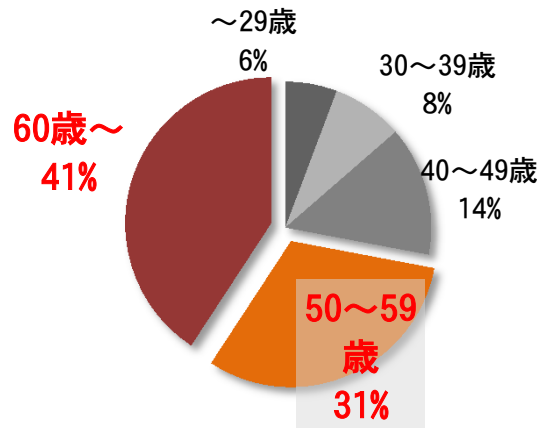
休業4日以上の災害及び転倒災害の占める割合の推移



時間帯別 転倒災害発生状況 (平成26年・小売業)



年齢別 転倒災害発生状況 (平成26年・小売業)



休業見込期間別 転倒災害発生状況 (平成26年・小売業)

