

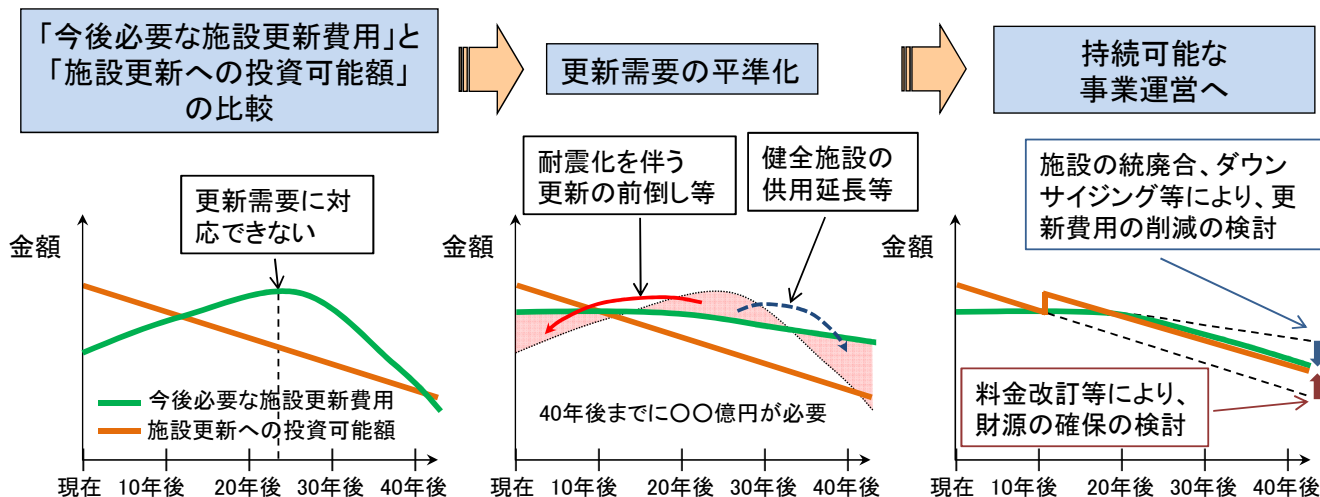
## アセットマネジメントの推進について

### 水道事業におけるアセットマネジメント

長期的な視点での持続可能な水道施設の管理運営には、  
アセットマネジメントが必要不可欠

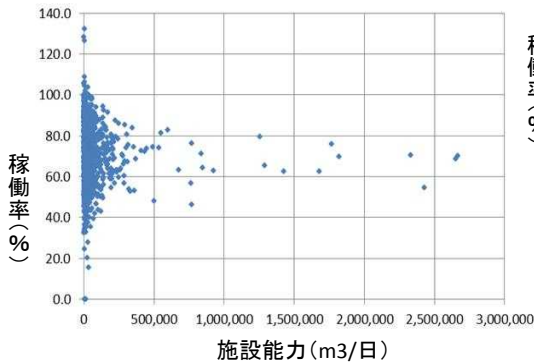
●水道事業におけるアセットマネジメントとは・・・

水道施設による給水サービスを継続していくために必要な補修、更新といった施設管理に必要な費用と、そのための財源を算定し、長期的視点に立って経営していくこと。

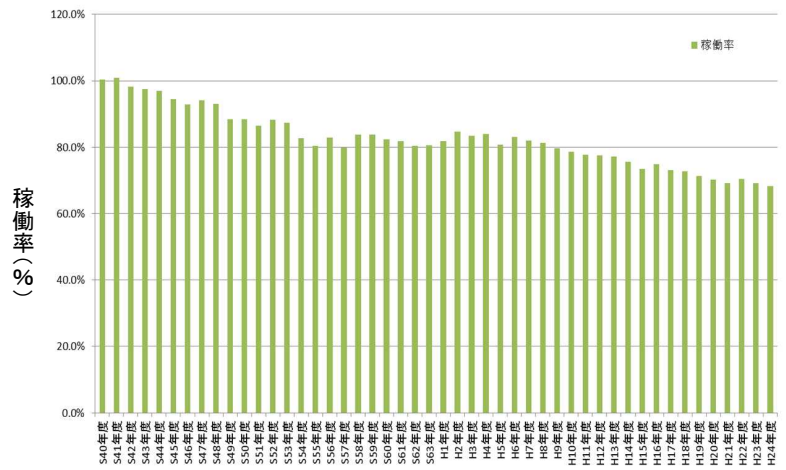


# 水道施設の整備状況 (例:浄水施設)

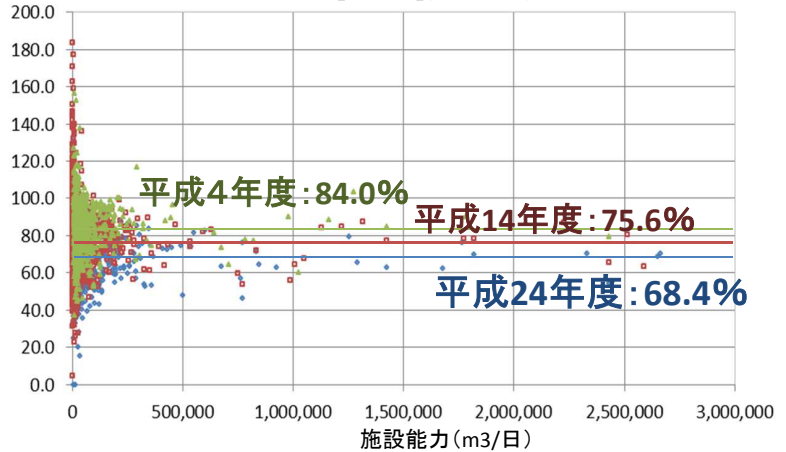
- 施設稼働率は年々減少傾向 (平成24年度:68.4%)。
- 稼働率が低い事業体は小規模事業体に多いが、大中規模事業体の施設稼働率も減少傾向。
- 水道施設の更新等にあたっては、水需要の的確な予測と、ダウンサイジングや統廃合、事故等に備えた安全度(リスク管理)を含めた施設計画が必要。



データ出典:水道統計(平成24年度)、東京都を除く上水道事業・用水供給事業  
※施設能力:年度末現在の稼働しうる浄水能力(予備を含まない)を基準とした能力



【上水道】稼働率の推移

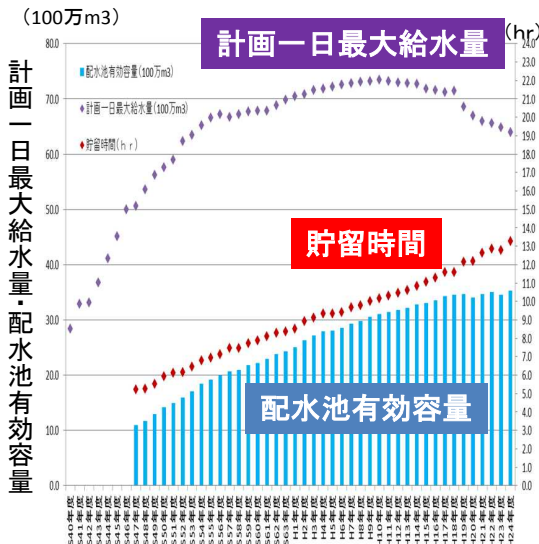


【上水道】施設能力と稼働率(平成4年度、14年度、24年度)

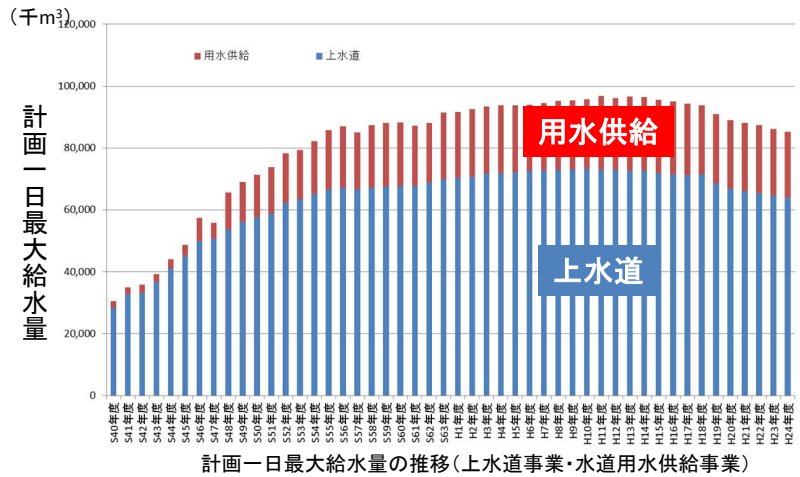
データ出典:水道統計(平成4年度、平成14年度、平成24年度)東京都を除く上水道事業  
・稼働率200%を超える平成14年度の2事業体のデータはプロットから削除(平均値には含まれる)  
・平成4年度のプロットデータは水道統計に掲載のあった給水人口2万人以上の事業体分(平均値には給水人口2万人未満を含む上水道事業体分)

# 水道施設の整備状況(例:導・送・配水施設)

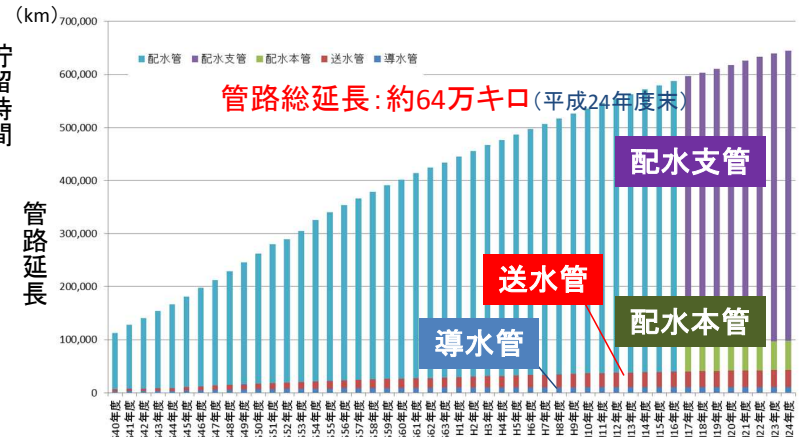
- 計画取水量、計画一日最大給水量、計画時間最大配水量等を基にした必要量を送るのに必要なポンプ、管路、配水池等を整備。
- 計画一日最大給水量が減少に転じるなか、施設整備の目標を再確認。



配水池有効容量・貯留時間の推移(上水道事業)



計画一日最大給水量の推移(上水道事業・水道用水供給事業)



管路延長の推移(上水道事業・水道用水供給事業)出典:水道統計

# 厚生労働省のアセットマネジメントに関する取り組み

- 厚生労働省は、平成21年7月7日に「水道事業におけるアセットマネジメント(資産管理)に関する手引き」を作成。
- 中小規模の水道事業者においては、手引きが詳しいためすぐに実践するには活用しにくい面もあると考えられることから、アセットマネジメント実践のための「簡易支援ツール」を作成し、平成25年6月に公表。
- 全ての都道府県で「簡易支援ツール」に関する講習会等を実施し、水道事業者のアセットマネジメントへの取組を推進。
- アセットマネジメントの実施率は、平成24年度の約3割から平成26年度の約6割と増加。

## アセットマネジメントの実施状況

計画給水人口		5万人未満	5万人～10万人	10万人～25万人	25万人～50万人	50万人以上	用水供給	合計
H24	割合	12.5%	46.4%	66.2%	72.1%	84.0%	67.0%	29.4%
H25	調査事業者数	958	209	144	57	26	92	1,486
	実施事業者数	348	145	126	53	26	69	767
	割合	36.3%	69.4%	87.5%	93.0%	100.0%	75.0%	51.6%
H26	調査事業者数	916	222	160	58	29	93	1478
	実施事業者数	413	171	146	54	29	73	886
	割合	45.1%	77.0%	91.3%	93.1%	100.0%	78.5%	59.9%
H25からH26への割合の伸び(ポイント)		8.8%	7.6%	3.8%	0.1%	0.0%	3.5%	8.3%

注)実施事業者数には実施中の事業者も含まれる

(平成27年1月末時点)

## 水道施設のアセットマネジメントの実施状況と更新計画等の関係

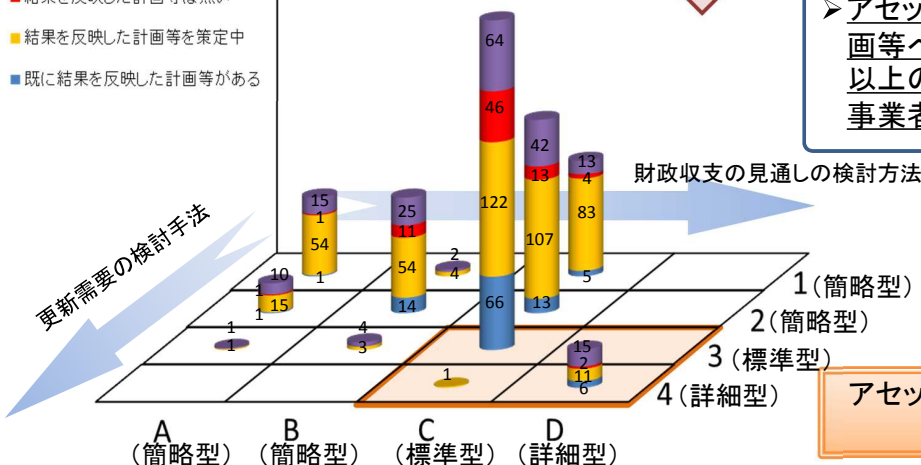
アセットマネジメントの実施状況(事業者数)平成27年1月末時点

計画給水人口		5万人未満	5万人～10万人	10万人～25万人	25万人～50万人	50万人以上	用水供給	合計
H24	割合	12.5%	46.4%	66.2%	72.1%	84.0%	67.0%	29.4%
H25	調査事業者数	958	209	144	57	26	92	1,486
	実施事業者数	348	145	126	53	26	69	767
	割合	36.3%	69.4%	87.5%	93.0%	100.0%	75.0%	51.6%
H26	調査事業者数	916	222	160	58	29	93	1478
	実施事業者数	413	171	146	54	29	73	886
	割合	45.1%	77.0%	91.3%	93.1%	100.0%	78.5%	59.9%
H25からH26への割合の伸び(ポイント)		8.8%	7.6%	3.8%	0.1%	0.0%	3.5%	8.3%

注)実施事業者数には実施中の事業者も含まれる

### 検討手法(タイプ別)の実施状況(事業者数)

- 未回答
- 結果を反映した計画等はない
- 結果を反映した計画等を策定中
- 既に結果を反映した計画等がある



### アセットマネジメントの実施状況

- 平成26年度のアセットマネジメント実施・実施中事業者は約886事業者(実施率:約6割(59.9%))。
- アセットマネジメント実施・実施中事業者のうち、標準精度(タイプ3・C)以上(施設の再構築・ダウンサイジング等までは検討していないが、将来の投資必要額(更新需要)は把握)は、約4割(37.6%)。

### アセットマネジメントの結果の活用状況

- アセットマネジメントの結果を基本計画等へ反映している事業者は、標準以上の精度(タイプ3・C以上)の実施事業者のうち約2割(21.6%)。

アセットマネジメントの結果が、水道事業に活かされていない

アセットマネジメントの結果を活用した戦略的な事業運営が必要