

参考 1

## 主な経済指標

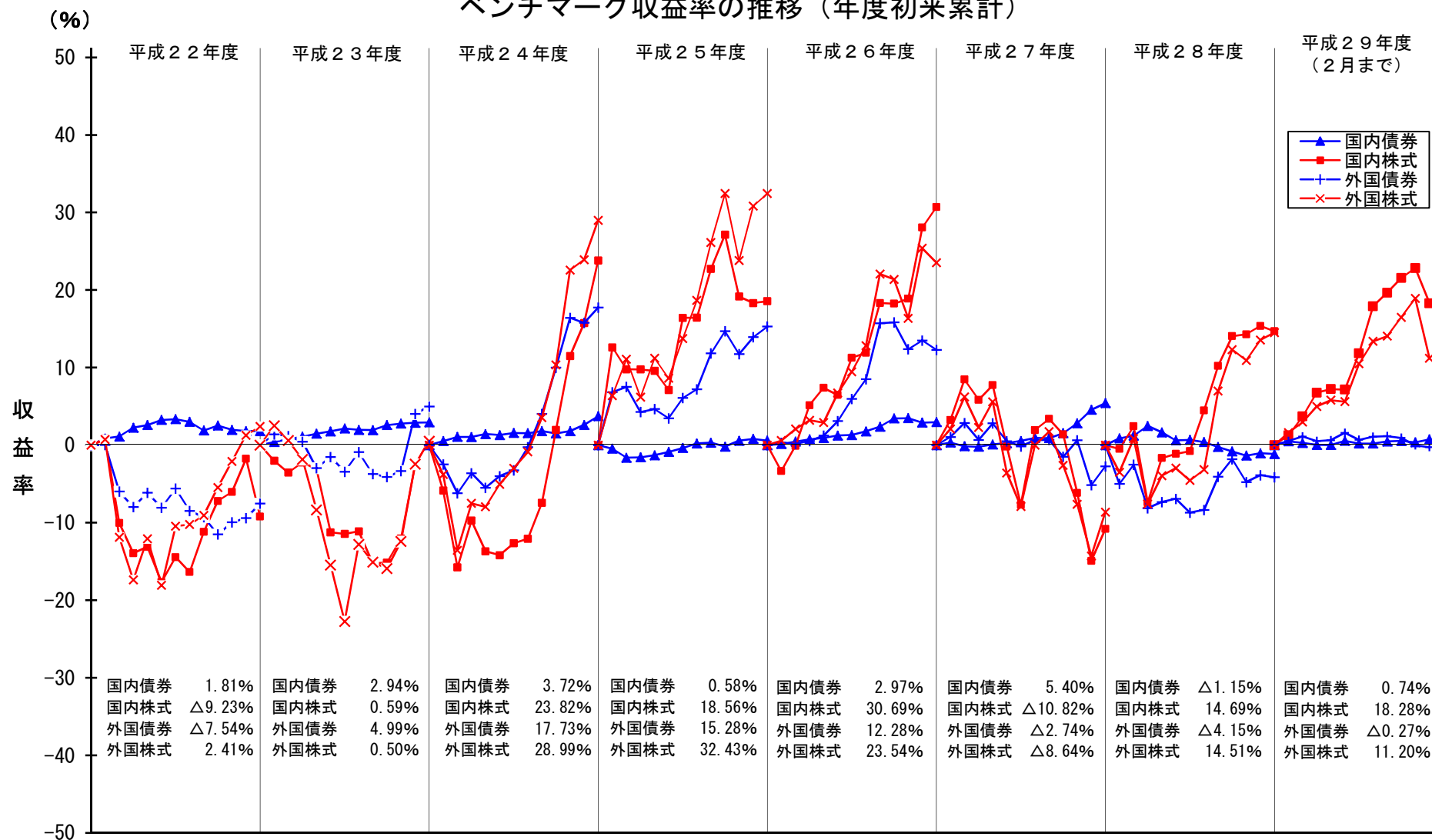
主な経済指標

年度・月末	日経平均 (円)	10年国債※1 (年%)	20年国債※1 (年%)	円/ドル (円)	円/ユーロ (円)	ベンチマークで用いている指標			
						NOMURA-BPI 総合	TOPIX	シティ世界国債 インデックス※2	MSCI-KOKUSAI
H13.3	13,000	1.275	—	126.20	110.72	283.83	1,407.73	202.86	1,110.31
H14.3	11,025	1.400	—	132.74	115.68	286.52	1,179.41	219.98	1,154.10
H15.3	7,973	0.700	—	117.93	128.85	298.74	886.77	254.02	780.70
H16.3	11,715	1.435	—	104.26	128.41	293.53	1,340.15	254.41	973.52
H17.3	11,669	1.320	—	107.09	138.84	299.67	1,359.22	283.20	1,126.39
H18.3	17,060	1.770	—	117.66	142.56	295.48	2,009.57	305.09	1,447.61
H19.3	17,288	1.650	—	117.78	157.30	301.89	2,015.42	336.32	1,706.06
H20.3	12,526	1.275	—	99.90	157.55	312.05	1,450.00	338.08	1,419.47
H21.3	8,110	1.340	—	98.81	130.88	316.24	945.72	313.82	804.54
H22.3	11,090	1.395	—	93.46	126.27	322.69	1,214.95	314.39	1,180.68
H23.3	9,755	1.255	—	83.15	117.77	328.52	1,102.75	290.67	1,209.12
H24.3	10,084	0.985	—	82.79	110.47	338.18	1,109.28	305.17	1,215.12
H25.3	12,398	0.560	—	94.19	120.73	350.76	1,373.53	359.29	1,567.39
H26.3	14,828	0.640	—	103.19	142.09	352.80	1,628.52	414.20	2,075.72
H27.3	19,207	0.395	—	120.12	128.89	363.28	2,128.30	465.07	2,564.27
4	19,520	0.325	—	119.34	133.92	364.50	2,196.84	469.90	2,617.38
5	20,563	0.390	—	124.11	136.36	362.77	2,308.46	478.34	2,723.51
6	20,236	0.450	—	122.49	136.39	362.54	2,252.53	468.17	2,622.67
7	20,585	0.405	—	123.92	136.15	363.58	2,292.89	478.13	2,707.52
8	18,890	0.375	—	121.22	135.90	364.20	2,124.21	467.34	2,472.18
9	17,388	0.345	—	119.84	133.93	365.24	1,964.62	464.31	2,361.43
10	19,083	0.295	—	120.61	132.73	366.65	2,169.38	467.99	2,563.83
11	19,747	0.300	—	123.08	130.01	366.58	2,200.15	468.22	2,608.80
12	19,034	0.265	—	120.30	130.65	368.88	2,157.78	458.05	2,496.87
H28.1	17,518	0.095	—	121.03	131.12	373.52	1,997.22	467.93	2,368.78
2	16,027	-0.065	—	112.66	122.47	379.83	1,810.63	441.03	2,197.80
3	16,759	-0.050	—	112.56	128.07	382.91	1,898.02	452.32	2,342.60
4	16,666	-0.085	—	106.35	121.81	386.25	1,888.68	429.71	2,260.59
5	17,235	-0.120	—	110.68	123.18	387.60	1,944.06	440.91	2,362.28
6	15,576	-0.235	—	103.25	114.65	392.36	1,757.69	415.50	2,164.56
7	16,569	-0.180	—	102.05	113.99	389.24	1,866.36	419.13	2,249.78
8	16,887	-0.070	—	103.42	115.38	385.24	1,876.80	420.99	2,273.11
9	16,450	-0.085	—	101.33	113.87	385.50	1,883.03	412.94	2,235.74
10	17,425	-0.055	—	104.81	115.07	384.44	1,983.08	414.50	2,268.48
11	18,308	0.015	—	114.44	121.13	381.97	2,091.95	433.83	2,506.17
12	19,114	0.040	—	116.87	122.87	379.82	2,164.57	444.10	2,631.24
H29.1	19,041	0.080	—	112.78	121.75	377.74	2,169.23	430.75	2,598.41
2	19,119	0.050	0.625	112.75	119.23	378.90	2,189.71	382.66	2,659.67
3	18,909	0.065	0.630	111.38	118.61	378.49	2,176.87	381.61	2,682.40
4	19,197	0.010	0.550	111.53	121.51	380.33	2,204.51	383.66	2,725.63
5	19,651	0.040	0.560	110.75	124.49	379.55	2,257.27	385.85	2,761.77
6	20,033	0.075	0.590	112.35	128.34	378.57	2,324.06	383.62	2,816.22
7	19,925	0.075	0.590	110.25	130.54	378.55	2,333.91	383.99	2,837.67
8	19,646	0.010	0.540	109.96	130.94	380.58	2,332.80	387.65	2,832.55
9	20,356	0.060	0.580	112.47	132.85	379.27	2,434.16	384.18	2,963.73
10	22,012	0.065	0.595	113.62	132.30	379.27	2,566.81	385.71	3,041.40
11	22,725	0.035	0.570	112.52	133.92	380.26	2,604.86	385.99	3,059.39
12	22,765	0.045	0.570	112.67	135.16	380.51	2,645.77	385.16	3,124.40
H30.1	23,098	0.080	0.590	109.17	135.59	379.85	2,673.82	381.45	3,190.14
2	22,068	0.045	0.545	106.67	130.06	381.29	2,574.87	380.56	2,982.74

※1 「10年国債」及び「20年国債」に関しては、日本銀行「金融経済統計月報」より「国債新発債流通利回」(10年及び20年)を掲載。

※2 「シティ世界国債インデックス」に関しては、H29.1までは「日本を除く、ヘッジなし・円ベース」を、H29.2以降は「日本を除く、円ヘッジ・円ベース」を掲載。

## ベンチマーク収益率の推移（年度初来累計）



(注) 使用しているベンチマークは以下のとおり。

国内債券：NOMURA-BPI総合

国内株式：TOPIX（配当込み）

外国債券：シティ世界国債インデックス（日本を除く、円ヘッジ・円ベース）※平成29年1月まではシティ世界国債インデックス（日本を除く、ヘッジなし・円ベース）

外国株式：MSCI-KOKUSAI（円ベース、配当込み、GROSS）

## ベンチマークについて

ベンチマークとは、運用成果を評価する際に、相対比較の対象となる基準指標のことであり、市場の動きを代表する指数を使用している。

### 【国内債券】

#### ONOMURA-BPI 総合

野村証券金融工学研究センターが作成・発表している国内債券市場のベンチマーク。国内債券のベンチマークとしては代表的なものである。

### 【国内株式】

#### OTOPIX（配当込み）

東証一部上場全銘柄の株価を株式数で加重平均して算出したもの。国内株式市場の代表的なベンチマークである。

### 【外国債券】

#### ○シティ世界国債インデックス（日本を除く、円ヘッジ・円ベース）

シティグループ・グローバル・マーケット・インクが作成・発表している世界国債のベンチマーク。時価総額につき一定基準を満たす国の国債について、投資収益率を指数化したもの。国際債券投資の代表的なベンチマークのひとつである。

※ 平成29年1月までは、「シティ世界国債インデックス（日本を除く、ヘッジなし・円ベース）」を使用。

### 【外国株式】

#### OMSCI-KOKUSAI（円ベース、配当込み、GROSS）

モルガン・スタンレー・キャピタル・インターナショナル社が作成・発表している日本を除く先進国で構成された世界株指数。対象国の包括性、切り口の多様性等の点で国際株式投資のベンチマークとしては代表的な存在である。