

参考 1

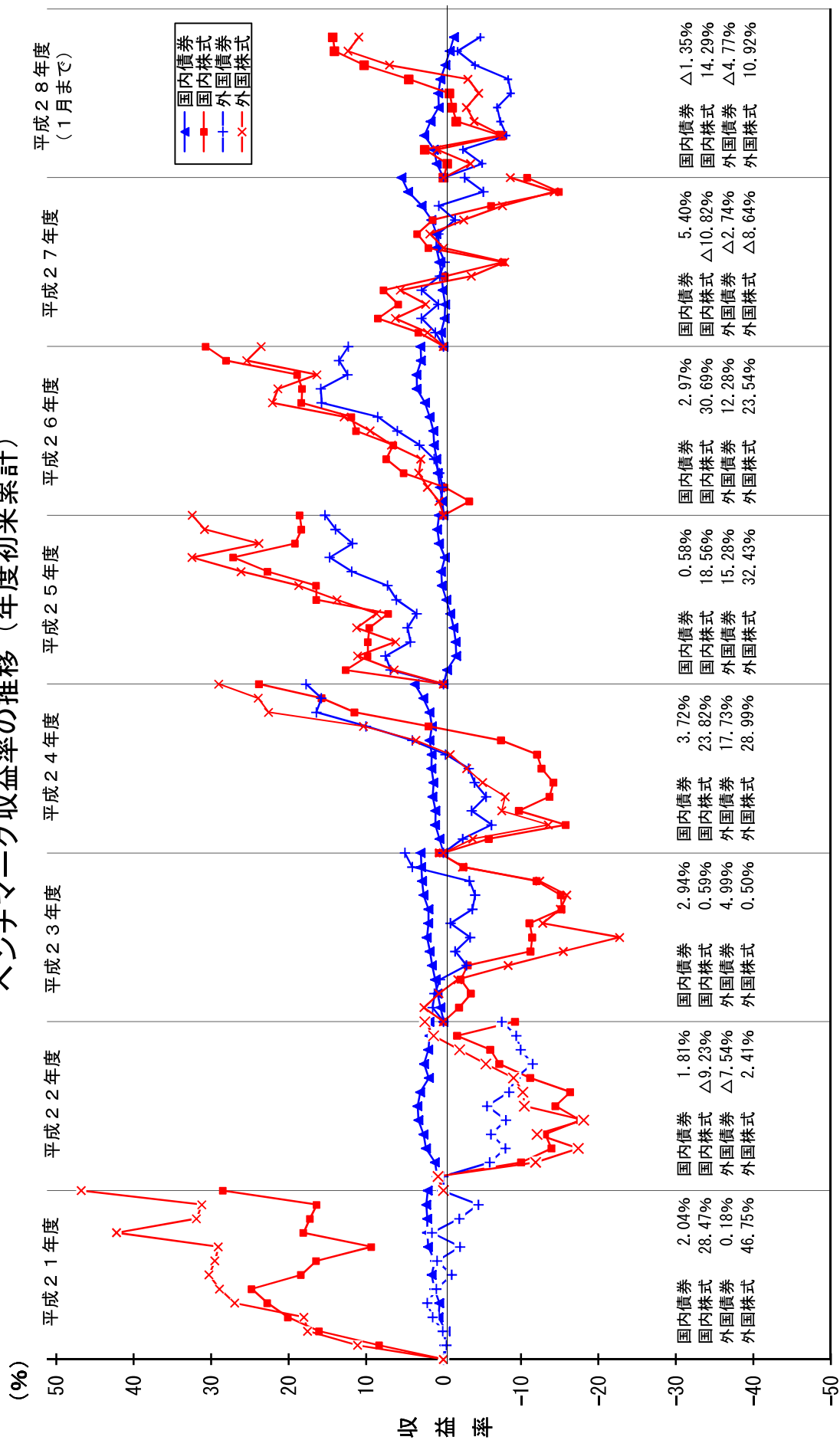
主な経済指標

主な経済指標

年度・月末	日経平均 (円)	10年国債 (年%)	円/ドル (円)	円/ユーロ (円)	ベンチマークで用いている指標			
					NOMURA-BPI 総合	TOPIX	シティ世界国債 インデックス	MSCI-KOKUSAI
H13.3	13,000	1.275	126.20	110.72	283.83	1,407.73	202.86	1,110.31
H14.3	11,025	1.400	132.74	115.68	286.52	1,179.41	219.98	1,154.10
H15.3	7,973	0.700	117.93	128.85	298.74	886.77	254.02	780.70
H16.3	11,715	1.435	104.26	128.41	293.53	1,340.15	254.41	973.52
H17.3	11,669	1.320	107.09	138.84	299.67	1,359.22	283.20	1,126.39
H18.3	17,060	1.770	117.66	142.56	295.48	2,009.57	305.09	1,447.61
H19.3	17,288	1.650	117.78	157.30	301.89	2,015.42	336.32	1,706.06
H20.3	12,526	1.275	99.90	157.55	312.05	1,450.00	338.08	1,419.47
H21.3	8,110	1.340	98.81	130.88	316.24	945.72	313.82	804.54
H22.3	11,090	1.395	93.46	126.27	322.69	1,214.95	314.39	1,180.68
H23.3	9,755	1.255	83.15	117.77	328.52	1,102.75	290.67	1,209.12
H24.3	10,084	0.985	82.79	110.47	338.18	1,109.28	305.17	1,215.12
H25.3	12,398	0.560	94.19	120.73	350.76	1,373.53	359.29	1,567.39
H26.3	14,828	0.640	103.19	142.09	352.80	1,628.52	414.20	2,075.72
4	14,304	0.615	102.24	141.77	353.31	1,573.78	415.51	2,087.77
5	14,632	0.570	101.78	138.73	354.39	1,626.62	414.82	2,118.83
6	15,162	0.560	101.30	138.69	355.41	1,712.30	416.40	2,142.07
7	15,621	0.530	102.79	137.62	356.01	1,748.81	419.26	2,136.02
8	15,425	0.490	104.05	136.64	357.15	1,733.76	427.00	2,215.07
9	16,174	0.520	109.64	138.49	357.41	1,811.98	438.88	2,272.14
10	16,414	0.455	112.30	140.64	359.08	1,822.08	449.38	2,341.76
11	17,460	0.415	118.61	147.67	361.19	1,926.93	479.31	2,533.88
12	17,451	0.320	119.68	144.78	364.96	1,925.54	479.78	2,519.16
H27.1	17,674	0.280	117.44	132.54	365.07	1,935.98	465.44	2,415.12
2	18,798	0.335	119.51	133.77	363.04	2,085.33	470.09	2,602.74
3	19,207	0.395	120.12	128.89	363.28	2,128.30	465.07	2,564.27
4	19,520	0.325	119.34	133.92	364.50	2,196.84	469.90	2,617.38
5	20,563	0.390	124.11	136.36	362.77	2,308.46	478.34	2,723.51
6	20,236	0.450	122.49	136.39	362.54	2,252.53	468.17	2,622.67
7	20,585	0.405	123.92	136.15	363.58	2,292.89	478.13	2,707.52
8	18,890	0.375	121.22	135.90	364.20	2,124.21	467.34	2,472.18
9	17,388	0.345	119.84	133.93	365.24	1,964.62	464.31	2,361.43
10	19,083	0.295	120.61	132.73	366.65	2,169.38	467.99	2,563.83
11	19,747	0.300	123.08	130.01	366.58	2,200.15	468.22	2,608.80
12	19,034	0.265	120.30	130.65	368.88	2,157.78	458.05	2,496.87
H28.1	17,518	0.095	121.03	131.12	373.52	1,997.22	467.93	2,368.78
2	16,027	-0.065	112.66	122.47	379.83	1,810.63	441.03	2,197.80
3	16,759	-0.050	112.56	128.07	382.91	1,898.02	452.32	2,342.60
4	16,666	-0.085	106.35	121.81	386.25	1,888.68	429.71	2,260.59
5	17,235	-0.120	110.68	123.18	387.60	1,944.06	440.91	2,362.28
6	15,576	-0.235	103.25	114.65	392.36	1,757.69	415.50	2,164.56
7	16,569	-0.180	102.05	113.99	389.24	1,866.36	419.13	2,249.78
8	16,887	-0.070	103.42	115.38	385.24	1,876.60	420.99	2,273.11
9	16,450	-0.085	101.33	113.87	385.50	1,883.03	412.94	2,235.74
10	17,425	-0.055	104.81	115.07	384.44	1,983.08	414.50	2,268.48
11	18,308	0.015	114.44	121.13	381.97	2,091.95	433.83	2,506.17
12	19,114	0.040	116.87	122.87	379.82	2,164.57	444.10	2,631.24
H29.1	19,041	0.080	112.78	121.75	377.74	2,169.23	430.75	2,598.41

「10年国債」に関しては、日本銀行「金融経済統計月報」より「国債新発債流通利回」(10年)を掲載。

ベンチマーク収益率の推移（年度初来累計）



(注) 使用しているベンチマークは以下のとおり。

国内債券：NOMURA-BPI 総合

国内株式：TOPIX (配当込み)

外国債券：シティ世界国債インデックス (日本を除く、ヘッジなし・円ベース)

外国株式：MSCI-KOKUSAI (円ベース、配当込み、GROSS)

ベンチマークについて

ベンチマークとは、運用成果を評価する際に、相対比較の対象となる基準指標のことであり、市場の動きを代表する指数を使用している。

【国内債券】

ONOMURA-BPI 総合

野村証券金融工学研究センターが作成・発表している国内債券市場のベンチマーク。国内債券のベンチマークとしては代表的なものである。

【国内株式】

OTOPIX（配当込み）

東証一部上場全銘柄の株価を株式数で加重平均して算出したもの。国内株式市場の代表的なベンチマークである。

【外国債券】

○シティ世界国債インデックス（日本を除く、円ヘッジ・円ベース）

シティグループ・グローバル・マーケット・インクが作成・発表している世界国債のベンチマーク。時価総額につき一定基準を満たす国の国債について、投資収益率を指数化したもの。国際債券投資の代表的なベンチマークのひとつである。

※ 平成29年1月までは、「シティグループ世界国債インデックス（日本を除く、ヘッジなし・円ベース）」を使用。

【外国株式】

OMSCI-KOKUSAI（円ベース、配当込み、GROSS）

モルガン・スタンレー・キャピタル・インターナショナル社が作成・発表している日本を除く先進国で構成された世界株指数。対象国の包括性、切り口の多様性等の点で国際株式投資のベンチマークとしては代表的な存在である。