



政府統計

## 平成29年度介護事業経営実態調査結果(案)

### 各サービス別総括表

厚生労働省老健局老人保健課



## 平成29年度介護事業経営実態調査の概要

### ○ 調査概要

目的：各サービス施設・事業所の経営状況を把握し、次期介護保険制度の改正及び介護報酬の改定に必要な基礎資料を得る。

調査時期：平成29年5月（平成28年度決算を調査）

調査客体数：31,944施設・事業所

調査事項：サービス提供の状況、居室・設備等の状況、職員配置・給与、収入の状況、支出の状況 等

抽出方法：調査対象サービスごとに、層化無作為抽出法により1/1～1/20で抽出

### ○ 回収状況

サービス種類	調査客体数 (A)	有効回答数 (B)	有効回答率 (B) / (A)
介護老人福祉施設	2,069	1,340	64.8%
介護老人保健施設	1,217	672	55.2%
介護療養型医療施設	589	256	43.5%
訪問介護	2,905	1,523	52.4%
訪問入浴介護	979	589	60.2%
訪問看護	989	555	56.1%
訪問リハビリテーション	1,907	656	34.4%
通所介護	2,074	1,131	54.5%
通所リハビリテーション	1,527	666	43.6%
短期入所生活介護	1,467	713	48.6%
特定施設入居者生活介護	1,368	545	39.8%
福祉用具貸与	3,530	1,408	39.9%
居宅介護支援	1,954	910	46.6%
定期巡回・随時対応型訪問介護看護	471	192	40.8%
※ 夜間対応型訪問介護	147	51	34.7%
地域密着型通所介護	2,012	820	40.8%
認知症対応型通所介護	1,712	689	40.2%
小規模多機能型居宅介護	2,512	1,051	41.8%
認知症対応型共同生活介護	1,058	477	45.1%
地域密着型特定施設入居者生活介護	251	119	47.4%
地域密着型介護老人福祉施設	997	604	60.6%
※ 看護小規模多機能型居宅介護	209	95	45.5%
合計	31,944	15,062	47.2%

注：サービス名に「※」のあるサービスについては、集計施設・事業所数が少なく、集計結果に個々のデータが大きく影響していると考えられるため、参考数値として公表している。

### ○ 留意事項

- ・ 計数のない場合は「－」、計数を表章することが不適当な場合は「…」と表記している。
- ・ 数値については、それぞれの表章単位未満で四捨五入しているため、内訳の合計が総数に一致しない場合がある。

目次

総括表	集計事項	頁
第1表	介護老人福祉施設 1施設・事業所当たり収支額, 収支等の科目	3
第2表	介護老人保健施設 1施設・事業所当たり収支額, 収支等の科目	4
第3表	介護療養型医療施設 1施設・事業所当たり収支額, 収支等の科目	5
第4表	訪問介護 1施設・事業所当たり収支額, 収支等の科目	6
第5表	訪問入浴介護 1施設・事業所当たり収支額, 収支等の科目	7
第6表	訪問看護 1施設・事業所当たり収支額, 収支等の科目	8
第7表	訪問リハビリテーション 1施設・事業所当たり収支額, 収支等の科目	9
第8表	通所介護 1施設・事業所当たり収支額, 収支等の科目	10
第9表	通所リハビリテーション 1施設・事業所当たり収支額, 収支等の科目	11
第10表	短期入所生活介護 1施設・事業所当たり収支額, 収支等の科目	12
第11表	特定施設入居者生活介護 1施設・事業所当たり収支額, 収支等の科目	13
第12表	福祉用具貸与 1施設・事業所当たり収支額, 収支等の科目	14
第13表	居宅介護支援 1施設・事業所当たり収支額, 収支等の科目	15
第14表	定期巡回・随時対応型訪問介護看護 1施設・事業所当たり収支額, 収支等の科目	16
第15表	夜間対応型訪問介護 1施設・事業所当たり収支額, 収支等の科目	17
第16表	地域密着型通所介護 1施設・事業所当たり収支額, 収支等の科目	18
第17表	認知症対応型通所介護 1施設・事業所当たり収支額, 収支等の科目	19
第18表	小規模多機能型居宅介護 1施設・事業所当たり収支額, 収支等の科目	20
第19表	認知症対応型共同生活介護 1施設・事業所当たり収支額, 収支等の科目	21
第20表	地域密着型特定施設入居者生活介護 1施設・事業所当たり収支額, 収支等の科目	22
第21表	地域密着型介護老人福祉施設 1施設・事業所当たり収支額, 収支等の科目	23
第22表	看護小規模多機能型居宅介護 1施設・事業所当たり収支額, 収支等の科目	24
参考表	通所介護及び地域密着型通所介護 1施設・事業所当たり収支額, 収支等の科目	25

第1表 介護老人福祉施設

		平成28年度概況調査				平成29年度実態調査		(参考)平成26年度実態調査
		平成26年度決算		平成27年度決算		平成28年度決算		平成26年3月収支
		千円		千円		千円		千円
1	I 介護事業収益	(1)介護料収入	19,805	19,445	19,881	21,816		
2		(2)保険外の利用料	4,849	5,339	5,650	4,470		
3		(3)補助金収入	97	82	91	261		
4		(4)介護報酬査定減	-3	-4	-1	-9		
5	II 介護事業費用	(1)給与費	15,504	15,884	16,573	15,320	57.6%	
6		(2)減価償却費	2,103	2,114	2,174	1,934	7.3%	
7		(3)国庫補助金等特別積立金取崩額	-922	-927	-914	-846		
8		(4)その他	7,033	6,882	7,092	7,517	28.3%	
9		うち委託費	1,574	1,631	1,720	1,334	5.0%	
10	III 介護事業外収益	(1)借入金補助金収入	31	25	23	62		
11	IV 介護事業外費用	(1)借入金利息	170	154	161	178		
12	V 特別損失	(1)本部費繰入	147	150	160	195		
13	収入 ①=I+III		24,778	24,888	25,643	26,599		
14	支出 ②=II+IV+V		24,037	24,257	25,246	24,298		
15	差引 ③=①-②		742	631	397	2,301	8.7%	
16		法人税等	-	-	-	-	-	
17	法人税等差引 ④=③-法人税等		742	631	397	2,301	8.7%	
18	有効回答数		1,175	1,175	1,340	1,051		

※ 比率は収入に対する割合である。

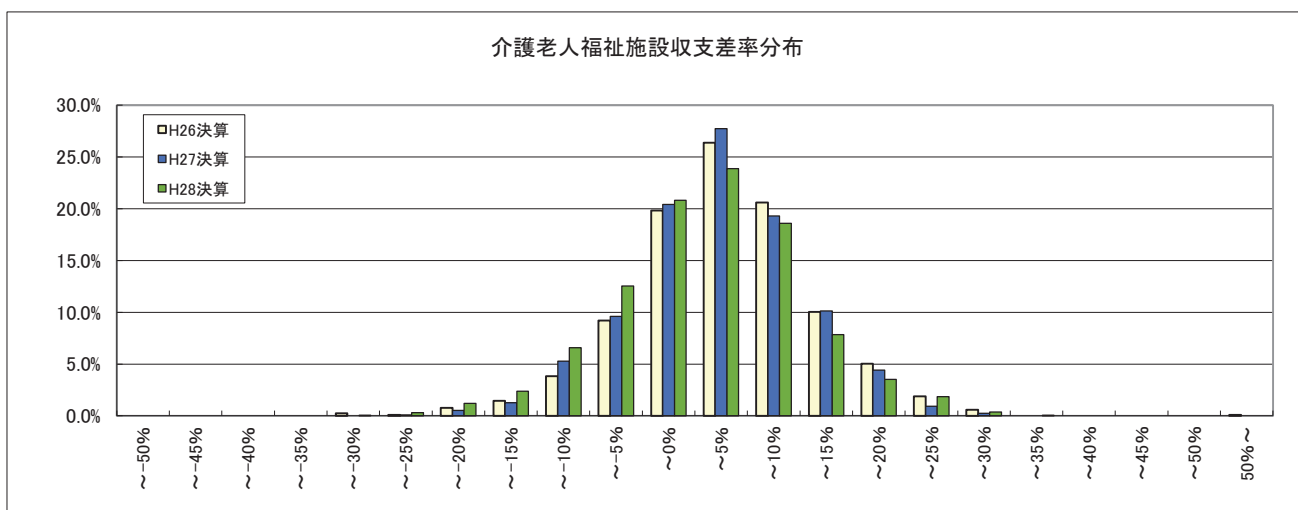
※ 平成28年度概況調査及び平成29年度実態調査における各項目の数値は、決算額を12で除した値を掲載している。

※ 各項目の数値は、それぞれ表章単位未満で四捨五入しているため、内訳の合計が総数に一致しない場合等がある。

19	a 設備資金借入金元金償還金支出	1,115	1,115	1,151	-
20	b 長期運営資金借入金元金償還金支出	96	108	95	-
21	参考:(④+II(2)+II(3))-(a+b)	712	594	412	-

22	定員		68.6人	68.8人	71.8人
23	延べ利用者数		2,018.0人	2,099.7人	2,153.6人
24	常勤換算職員数(常勤率)		45.5人 83.3%	46.2人 83.6%	47.9人 84.1%
25	看護・介護職員常勤換算数(常勤率)		34.5人 85.1%	35.1人 85.4%	36.3人 85.3%
26	常勤換算1人当たり給与費				
27	常勤 看護師		432,875円	436,985円	439,011円
28	常勤 准看護師		387,170円	396,601円	378,925円
29	常勤 介護福祉士		358,643円	367,217円	351,798円
30	常勤 介護職員		340,964円	347,941円	328,925円
31	非常勤 看護師		377,367円	395,075円	345,282円
32	非常勤 准看護師		341,061円	360,576円	323,930円
33	非常勤 介護福祉士		269,577円	280,256円	258,022円
33	非常勤 介護職員		258,297円	265,776円	240,229円

34	利用者1人当たり収入	12,333円	12,213円	12,351円
35	利用者1人当たり支出	12,021円	12,024円	11,282円
36	常勤換算職員1人当たり給与費	347,903円	355,798円	341,046円
37	看護・介護職員(常勤換算)1人当たり給与費	337,669円	345,385円	325,744円
38	常勤換算職員1人当たり利用者数	1.5人	1.5人	1.5人
39	看護・介護職員(常勤換算)1人当たり利用者数	2.0人	2.0人	2.0人



第2表 介護老人保健施設

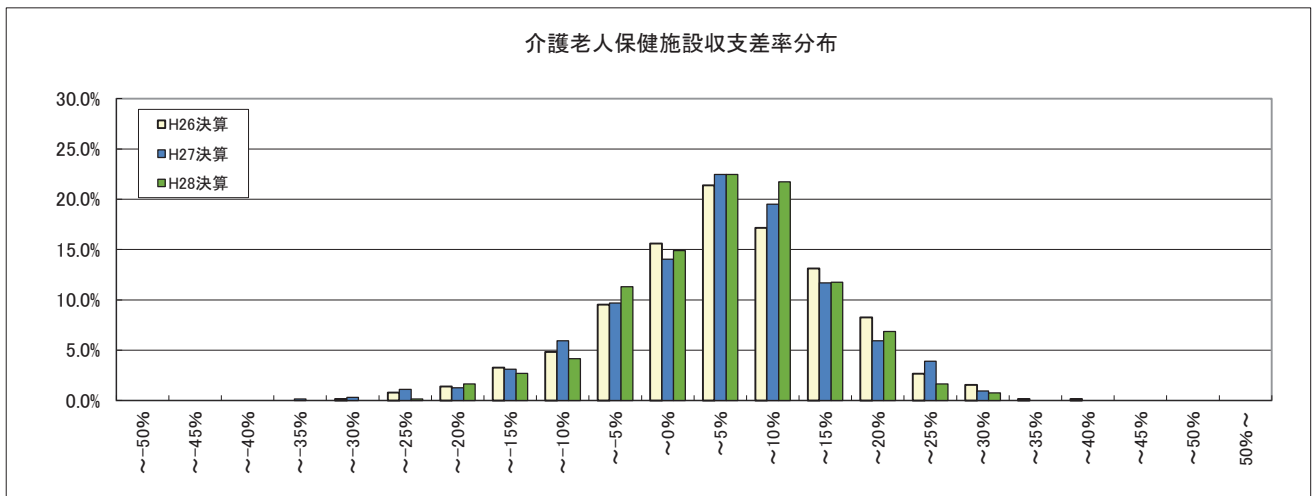
		平成28年度概況調査				平成29年度実態調査		(参考)平成26年実態調査	
		平成26年度決算		平成27年度決算		平成28年度決算		平成26年3月収支	
		千円		千円		千円		千円	
1	I 介護事業収益	(1)介護料収入	27,727	27,583	27,710	29,381			
2		(2)保険外の利用料	5,817	5,979	5,868	5,189			
3		(3)補助金収入	-	-	-	-			
4		(4)介護報酬査定減	-18	-23	-35	-29			
5	II 介護事業費用	(1)給与費	19,617	19,997	20,149	19,516	56.5%		
6		(2)減価償却費	1,629	1,590	1,565	1,482	4.3%		
7		(3)国庫補助金等特別積立金取崩額	-	-	-	-			
8		(4)その他	10,648	10,576	10,415	11,208	32.4%		
9		うち委託費	3,158	3,161	3,271	3,354	9.7%		
10	III 介護事業外収益	(1)借入金補助金収入	-	-	-	-			
11	IV 介護事業外費用	(1)借入金利息	329	298	269	397			
12	V 特別損失	(1)本部費繰入	-	-	-	-			
13	収入 ①=I+III		33,527	33,539	33,543	34,541			
14	支出 ②=II+IV+V		32,222	32,461	32,399	32,602			
15	差引 ③=①-②		1,305	1,079	1,145	1,939	5.6%		
16		法人税等	207	182	131	119	0.3%		
17	法人税等差引 ④=③-法人税等		1,098	897	1,014	1,820	5.3%		
18	有効回答数		641	641	672	624			

※ 比率は収入に対する割合である。  
 ※ 平成28年度概況調査及び平成29年度実態調査における各項目の数値は、決算額を12で除した値を掲載している。  
 ※ 各項目の数値は、それぞれ表章単位未満で四捨五入しているため、内訳の合計が総数に一致しない場合等がある。

19	a 設備資金借入金元金償還金支出	1,506	1,350	1,227	-
20	b 長期運営資金借入金元金償還金支出	514	503	520	-
21	参考:(④+II(2)+II(3))-(a+b)	707	633	832	-

22	定員		89.2人	88.6人	91.3人
23	延べ利用者数		2,433.7人	2,527.3人	2,636.8人
24	常勤換算職員数(常勤率)		55.9人 86.4%	54.1人 87.1%	57.3人 88.5%
25	看護・介護職員常勤換算数(常勤率)		40.4人 87.5%	39.0人 88.2%	42.2人 89.4%
26	常勤換算1人当たり給与費				
27	常勤 看護師		461,093円	470,993円	472,229円
28	常勤 准看護師		397,206円	406,412円	391,616円
29	常勤 介護福祉士		340,104円	343,178円	330,917円
30	常勤 介護職員		316,455円	325,865円	311,297円
31	非常勤 看護師		368,252円	364,092円	353,847円
32	非常勤 准看護師		333,613円	347,767円	316,111円
33	非常勤 介護福祉士		266,401円	266,935円	243,983円
33	非常勤 介護職員		246,559円	254,566円	239,466円

34	利用者1人当たり収入	13,781円	13,272円	13,100円
35	利用者1人当たり支出	13,338円	12,819円	12,364円
36	常勤換算職員1人当たり給与費	362,299円	372,448円	362,774円
37	看護・介護職員(常勤換算)1人当たり給与費	335,025円	345,969円	332,227円
38	常勤換算職員1人当たり利用者数	1.6人	1.6人	1.6人
39	看護・介護職員(常勤換算)1人当たり利用者数	2.2人	2.3人	2.2人



第3表 介護療養型医療施設(病院)

		平成28年度概況調査				平成29年度実態調査		(参考)平成26年実態調査	
		平成26年度決算		平成27年度決算		平成28年度決算		平成26年3月収支	
		千円		千円		千円		千円	
1	I 介護事業収益	(1)介護料収入	25,280	24,462	25,140	25,500			
2		(2)保険外の利用料	3,775	3,814	3,881	3,712			
3		(3)補助金収入	-	-	-	-			
4		(4)介護報酬査定減	-32	-36	-39	-50			
5	II 介護事業費用	(1)給与費	16,501	16,602	17,402	16,428	56.3%		
6		(2)減価償却費	1,038	1,039	953	753	2.6%		
7		(3)国庫補助金等特別積立金取崩額	-	-	-	-			
8		(4)その他	9,563	9,441	9,538	9,443	32.4%		
9		うち委託費	2,320	2,314	2,309	2,119	7.3%		
10	III 介護事業外収益	(1)借入金補助金収入	-	-	-	-			
11	IV 介護事業外費用	(1)借入金利息	137	117	125	149			
12	V 特別損失	(1)本部費繰入	-	-	-	-			
13	収入 ①=I+III		29,024	28,241	28,982	29,163			
14	支出 ②=II+IV+V		27,239	27,199	28,018	26,773			
15	差引 ③=①-②		1,785	1,042	964	2,390	8.2%		
16		法人税等	340	274	222	233	0.8%		
17	法人税等差引 ④=③-法人税等		1,445	767	741	2,157	7.4%		
18	有効回答数		289	289	256	217			

※ 比率は収入に対する割合である。

※ 平成28年度概況調査及び平成29年度実態調査における各項目の数値は、決算額を12で除した値を掲載している。

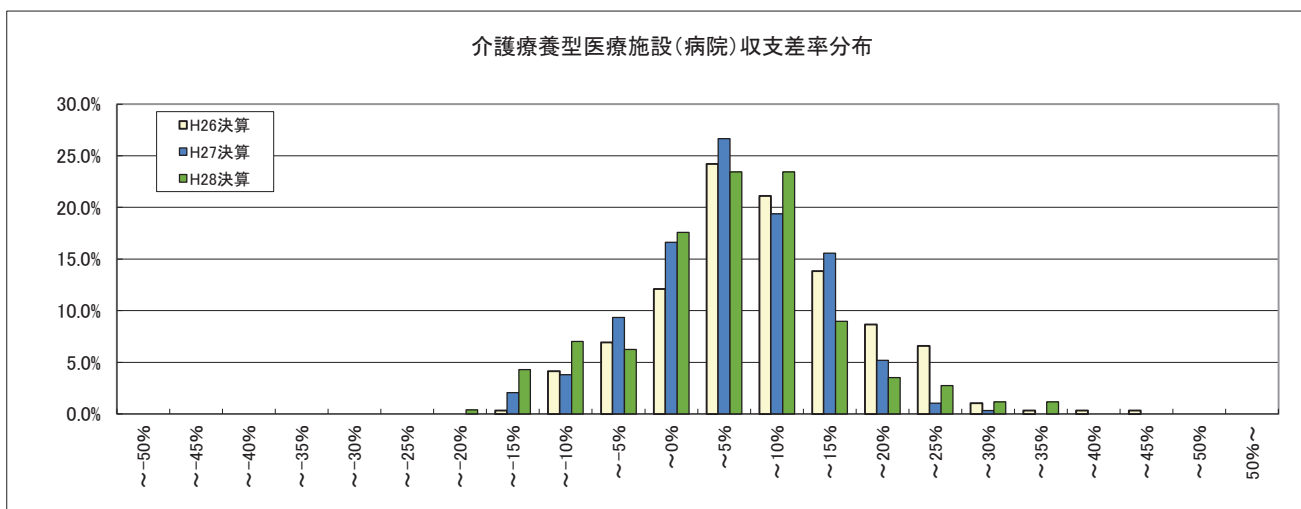
※ 各項目の数値は、それぞれ表章単位未満で四捨五入しているため、内訳の合計が総数に一致しない場合がある。

19	a 設備資金借入金元金償還金支出	1,111	1,107	756	-
20	b 長期運営資金借入金元金償還金支出	524	578	473	-
21	参考:(④+II(2)+II(3))-(a+b)	848	122	465	-

22	定員		63.6人	65.8人	66.8人	
23	延べ利用者数		1,744.2人	1,802.9人	1,820.5人	
24	常勤換算職員数(常勤率)		40.0人	41.6人	42.1人	90.1%
25	看護・介護職員常勤換算数(常勤率)		27.5人	29.0人	29.6人	91.5%
	常勤換算1人当たり給与費					
26	常勤	看護師	441,087円	449,007円	449,021円	
27		准看護師	379,664円	377,562円	382,143円	
28		介護福祉士	321,588円	322,319円	308,821円	
29		介護職員	298,523円	298,897円	283,879円	
30	非常勤	看護師	377,005円	366,031円	341,447円	
31		准看護師	321,179円	332,724円	309,551円	
32		介護福祉士	271,558円	271,956円	252,077円	
33		介護職員	254,174円	253,774円	239,733円	

34	利用者1人当たり収入	16,191円	16,075円	16,019円
35	利用者1人当たり支出	15,594円	15,541円	14,706円
36	常勤換算職員1人当たり給与費	421,269円	417,989円	418,028円
37	看護・介護職員(常勤換算)1人当たり給与費	348,328円	350,848円	339,981円
38	常勤換算職員1人当たり利用者数	1.6人	1.6人	1.6人
39	看護・介護職員(常勤換算)1人当たり利用者数	2.3人	2.3人	2.3人

介護療養型医療施設(病院) 収支差率分布



第4表 訪問介護(予防を含む)

		平成28年度概況調査				平成29年度実態調査		(参考)平成26年度実態調査
		平成26年度決算		平成27年度決算		平成28年度決算		平成26年3月収支
		千円		千円		千円		千円
1	I 介護事業収益	(1)介護料収入	2,430	2,407	2,227	2,445		
2		(2)保険外の利用料	31	29	31	39		
3		(3)補助金収入	3	2	4	5		
4		(4)介護報酬査定減	-0	-1	-1	-1		
5	II 介護事業費用	(1)給与費	1,808	1,837	1,721	1,834	73.7%	
6		(2)減価償却費	28	28	26	33	1.3%	
7		(3)国庫補助金等特別積立金取崩額	-1	-2	-1	-2		
8		(4)その他	375	377	346	381	15.3%	
9		うち委託費	16	18	24	17	0.7%	
10	III 介護事業外収益	(1)借入金補助金収入	1	4	2	3		
11	IV 介護事業外費用	(1)借入金利息	7	7	6	6		
12	V 特別損失	(1)本部費繰入	65	60	57	52		
13	収入 ①=I+III		2,465	2,442	2,263	2,490		
14	支出 ②=II+IV+V		2,282	2,309	2,155	2,305		
15	差引 ③=①-②		183	133	108	185	7.4%	
16		法人税等	21	21	15	15	0.6%	
17	法人税等差引 ④=③-法人税等		162	113	93	170	6.8%	
18	有効回答数		641	641	1,523	2,569		

※ 比率は収入に対する割合である。

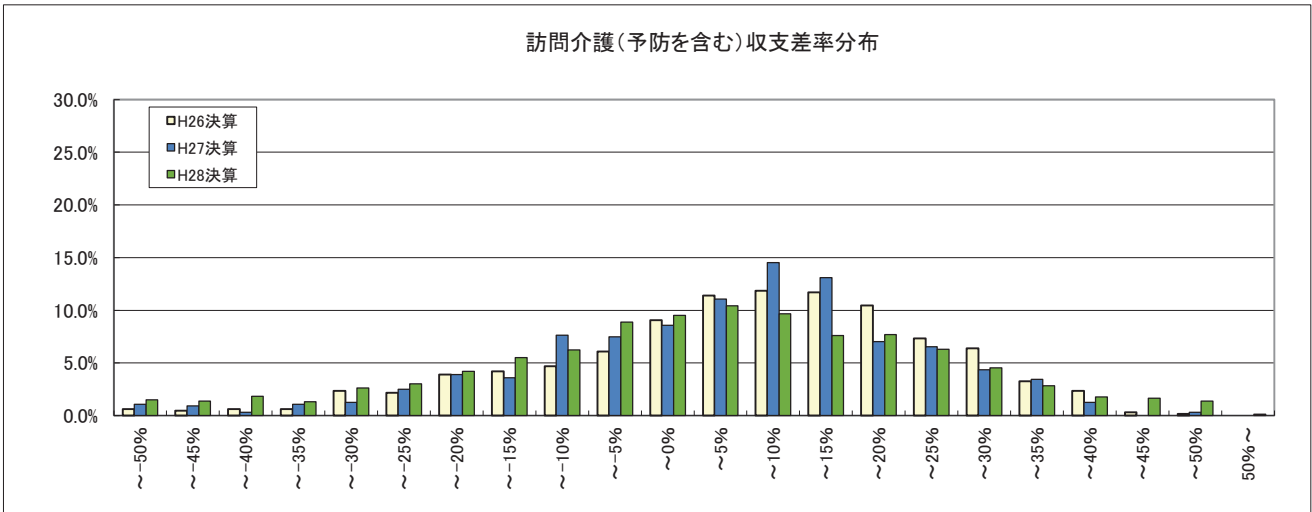
※ 平成28年度概況調査及び平成29年度実態調査における各項目の数値は、決算額を12で除した値を掲載している。

※ 各項目の数値は、それぞれ表章単位未満で四捨五入しているため、内訳の合計が総数に一致しない場合等がある。

19	延べ訪問回数		699.5回	645.8回	732.6回
20	常勤換算職員数(常勤率)		7.2人 52.0%	7.1人 54.4%	8.3人 52.5%
21	介護職員常勤換算数(常勤率)		6.2人 47.0%	6.3人 49.7%	7.2人 47.3%
22	常勤換算1人当たり給与費				
23	常勤 介護福祉士		299,766円	304,324円	287,646円
24	常勤 介護職員		285,824円	287,648円	269,384円
25	非常勤 介護福祉士		277,226円	288,836円	271,554円
25	非常勤 介護職員		269,406円	273,293円	250,090円

26	訪問1回当たり収入	3,491円	3,503円	3,399円
27	訪問1回当たり支出	3,301円	3,336円	3,147円
28	常勤換算職員1人当たり給与費	283,133円	286,253円	265,446円
29	介護職員(常勤換算)1人当たり給与費	277,130円	280,429円	259,224円
30	常勤換算職員1人当たり訪問回数	96.8回	90.4回	88.1回
31	訪問介護員常勤換算1人当たり訪問回数	112.5回	103.3回	101.5回

訪問介護(予防を含む)収支差率分布





第5表 訪問入浴介護(予防を含む)

		平成28年度概況調査				平成29年度実態調査		(参考)平成26年実態調査
		平成26年度決算		平成27年度決算		平成28年度決算		平成26年3月収支
		千円		千円		千円		千円
1	I 介護事業収益	(1)介護料収入	2,107	2,088	2,089	2,039		
2		(2)保険外の利用料	39	39	27	44		
3		(3)補助金収入	3	4	2	2		
4		(4)介護報酬査定減	-0	-0	-0	-0		
5	II 介護事業費用	(1)給与費	1,518	1,537	1,380	1,345		
6		(2)減価償却費	27	27	30	48		
7		(3)国庫補助金等特別積立金取崩額	-1	-1	-2	-2		
8		(4)その他	436	403	481	450		
9		うち委託費	83	65	150	100		
10	III 介護事業外収益	(1)借入金補助金収入	1	2	0	0		
11	IV 介護事業外費用	(1)借入金利息	2	1	1	1		
12	V 特別損失	(1)本部費繰入	106	108	169	128		
13	収入 ①=I+III		2,149	2,133	2,118	2,085		
14	支出 ②=II+IV+V		2,087	2,075	2,059	1,971		
15	差引 ③=①-②		62	58	59	113		
16		法人税等	29	25	15	6		
17	法人税等差引 ④=③-法人税等		33	33	44	108		
18	有効回答数		189	189	589	483		

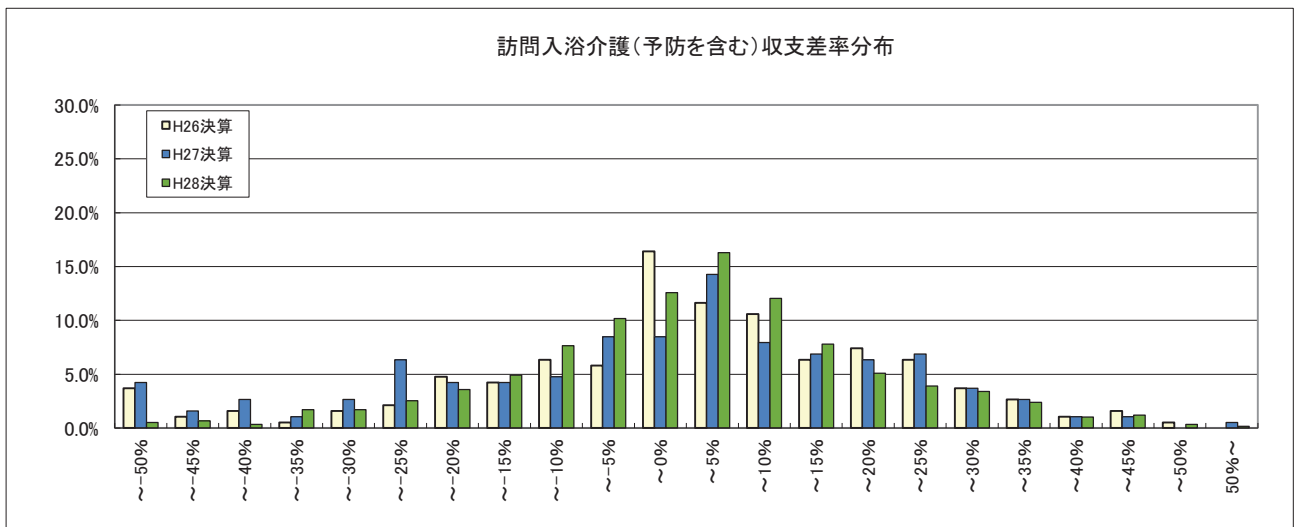
※ 比率は収入に対する割合である。

※ 平成28年度概況調査及び平成29年度実態調査における各項目の数値は、決算額を12で除した値を掲載している。

※ 各項目の数値は、それぞれ表章単位未満で四捨五入しているため、内訳の合計が総数に一致しない場合等がある。

19	延べ訪問回数		148.5回		154.9回		156.4回
20	常勤換算職員数(常勤率)		5.1人	64.7%	4.1人	71.5%	4.8人
21	看護・介護職員常勤換算数(常勤率)		4.5人	62.0%	3.6人	68.8%	4.2人
22	常勤換算1人当たり給与費						
23	常勤	看護師	353,737円		363,905円		346,525円
24		准看護師	328,033円		347,731円		330,908円
25		介護福祉士	306,213円		329,004円		296,351円
26		介護職員	281,954円		306,933円		275,504円
27	非常勤	看護師	349,665円		355,816円		346,070円
28		准看護師	283,740円		335,563円		327,681円
29		介護福祉士	260,466円		259,310円		251,122円
		介護職員	236,075円		258,872円		235,293円

30	訪問1回当たり収入	14,364円	13,675円	13,334円
31	訪問1回当たり支出	13,972円	13,294円	12,608円
32	常勤換算職員1人当たり給与費	291,597円	321,937円	292,583円
33	看護・介護職員(常勤換算)1人当たり給与費	286,636円	314,175円	286,630円
34	常勤換算職員1人当たり訪問回数	29.3回	37.8回	32.6回
35	看護・介護職員(常勤換算)1人当たり訪問回数	32.9回	42.6回	37.1回



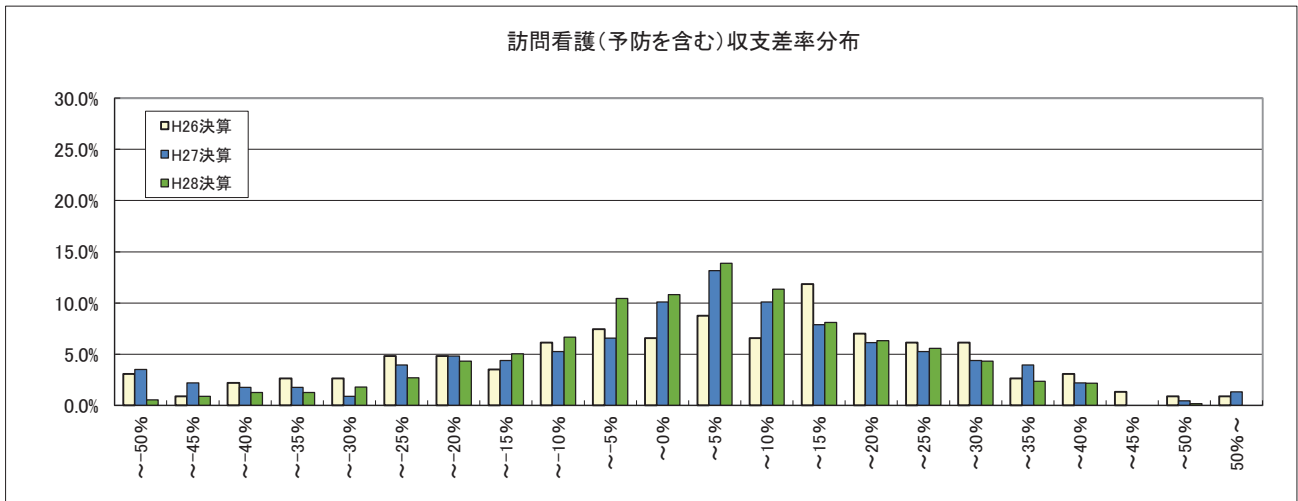
第6表 訪問看護(予防を含む)

		平成28年度概況調査				平成29年度実態調査		(参考)平成26年度実態調査
		平成26年度決算		平成27年度決算		平成28年度決算		平成26年3月収支
		千円		千円		千円		千円
1	I 介護事業収益	(1)介護料収入	2,286	2,393	2,276	2,374		
2		(2)保険外の利用料	31	33	23	24		
3		(3)補助金収入	-	-	-	-		
4		(4)介護報酬査定減	-1	-3	-2	-3		
5	II 介護事業費用	(1)給与費	1,823	1,922	1,800	1,834	76.6%	
6		(2)減価償却費	29	33	30	29	1.2%	
7		(3)国庫補助金等特別積立金取崩額	-	-	-	-		
8		(4)その他	382	393	380	409	17.1%	
9		うち委託費	21	22	18	16	0.7%	
10	III 介護事業外収益	(1)借入金補助金収入	-	-	-	-		
11	IV 介護事業外費用	(1)借入金利息	3	3	2	3		
12	V 特別損失	(1)本部費繰入	-	-	-	-		
13	収入 ①=I+III		2,316	2,424	2,297	2,395		
14	支出 ②=II+IV+V		2,236	2,351	2,211	2,275		
15	差引 ③=①-②		81	73	86	120	5.0%	
16		法人税等	20	16	18	15	0.6%	
17	法人税等差引 ④=③-法人税等		61	57	68	104	4.3%	
18	有効回答数		228	228	555	598		

※ 比率は収入に対する割合である。  
 ※ 平成28年度概況調査及び平成29年度実態調査における各項目の数値は、決算額を12で除した値を掲載している。  
 ※ 各項目の数値は、それぞれ表章単位未満で四捨五入しているため、内訳の合計が総数に一致しない場合等がある。

19	延べ訪問回数		292.9回	288.2回	304.6回
20	常勤換算職員数(常勤率)		6.8人 71.8%	6.8人 75.2%	6.6人 72.4%
21	看護職員常勤換算数(常勤率)		4.8人 70.4%	4.9人 74.6%	4.8人 70.7%
22	常勤換算1人当たり給与費				
23	常勤	看護師	468,815円	449,961円	448,780円
24		准看護師	400,955円	390,273円	370,355円
25		理学療法士	414,758円	403,295円	427,934円
26		作業療法士	408,059円	394,495円	409,339円
27	非常勤	看護師	374,163円	386,194円	371,055円
28		准看護師	356,154円	332,220円	330,762円
29		理学療法士	400,901円	383,887円	409,672円
		作業療法士	364,266円	366,307円	404,520円

30	訪問1回当たり収入	8,274円	7,971円	7,864円
31	訪問1回当たり支出	8,026円	7,673円	7,471円
32	常勤換算職員1人当たり給与費	423,379円	417,291円	417,942円
33	看護職員(常勤換算)1人当たり給与費	438,872円	430,088円	421,460円
34	常勤換算職員1人当たり訪問回数	43.1回	42.1回	46.1回
35	看護職員(常勤換算)1人当たり訪問回数	61.2回	59.1回	63.9回



第7表 訪問リハビリテーション(予防を含む)

		平成28年度概況調査				平成29年度実態調査		(参考)平成26年実態調査
		平成26年度決算		平成27年度決算		平成28年度決算		平成26年3月収支
		千円		千円		千円		千円
1	I 介護事業収益	(1)介護料収入	979	972	1,009		1,145	
2		(2)保険外の利用料	5	5	6		10	
3		(3)補助金収入	-	-	-		-	
4		(4)介護報酬査定減	-4	-3	-1		-1	
5	II 介護事業費用	(1)給与費	609	619	661	786		
6		(2)減価償却費	41	42	33	35		
7		(3)国庫補助金等特別積立金取崩額	-	-	-	-		
8		(4)その他	257	268	281	268		
9		うち委託費	42	46	63	39		
10	III 介護事業外収益	(1)借入金補助金収入	-	-	-	-		
11	IV 介護事業外費用	(1)借入金利息	4	3	3	4		
12	V 特別損失	(1)本部費繰入	-	-	-	-		
13	収入 ①=Ⅰ+Ⅲ		980	974	1,013	1,155		
14	支出 ②=Ⅱ+Ⅳ+Ⅴ		912	932	978	1,093		
15	差引 ③=①-②		68	42	35	62		
16		法人税等	8	7	6	6		
17	法人税等差引 ④=③-法人税等		60	35	30	56		
18	有効回答数		196	196	656	301		

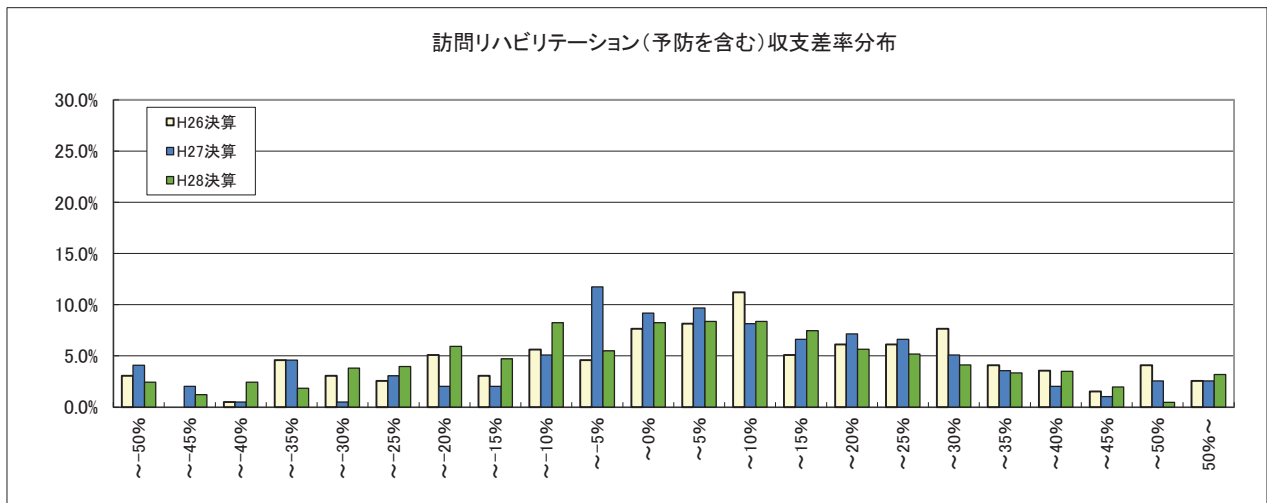
※ 比率は収入に対する割合である。

※ 平成28年度概況調査及び平成29年度実態調査における各項目の数値は、決算額を12で除した値を掲載している。

※ 各項目の数値は、それぞれ表章単位未満で四捨五入しているため、内訳の合計が総数に一致しない場合等がある。

19	延べ訪問回数		217.2回	238.6回	235.3回
20	常勤換算職員数(常勤率)		1.6人 86.6%	1.8人 91.6%	2.2人 91.7%
21	PT・OT・ST常勤換算数(常勤率)		0.9人 92.2%	1.6人 93.1%	1.9人 93.0%
常勤換算1人当たり給与費					
22	常勤	看護師	442,954円	425,672円	423,033円
23		准看護師	395,868円	348,852円	383,240円
24		理学療法士	413,144円	401,040円	413,122円
25		作業療法士	405,994円	394,096円	400,835円
26		言語聴覚士	369,325円	356,476円	387,504円
27	非常勤	看護師	400,716円	364,146円	314,174円
28		准看護師	309,904円	331,835円	266,400円
29		理学療法士	402,583円	390,254円	368,315円
30		作業療法士	397,184円	364,589円	340,622円
31		言語聴覚士	333,649円	338,713円	312,163円

32	訪問1回当たり収入	4,483円	4,247円	4,907円
33	訪問1回当たり支出	4,289円	4,099円	4,646円
34	常勤換算職員1人当たり給与費	428,808円	400,603円	421,418円
35	看護職員(常勤換算)1人当たり給与費	413,688円	396,545円	389,944円
36	PT・OT・ST(常勤換算)1人当たり給与費	407,407円	395,125円	405,634円
37	常勤換算職員1人当たり訪問回数	133.6回	131.4回	108.6回
38	PT・OT・ST(常勤換算)1人当たり訪問回数	230.3回	153.1回	123.7回



第8表 通所介護(予防を含む)

※ 平成28年度概況調査以前の各項目の数値は、従前の通常規模型と大規模型の数値を合算したものを掲載している(1月当たり延べ利用者数:300人超)。

	平成28年度概況調査				平成29年度実態調査		(参考)平成26年実態調査	
	平成26年度決算		平成27年度決算		平成28年度決算		平成26年3月収支	
1 I 介護事業収益	(1)介護料収入	千円 5,034	千円 4,996	千円 4,890	千円 5,448			
2	(2)保険外の利用料	353	353	339	359			
3	(3)補助金収入	4	4	7	23			
4	(4)介護報酬査定減	-1	-1	-1	-3			
5 II 介護事業費用	(1)給与費	3,279 60.7%	3,328 62.1%	3,362 64.2%	3,222 55.3%			
6	(2)減価償却費	228 4.2%	223 4.2%	205 3.9%	244 4.2%			
7	(3)国庫補助金等特別積立金取崩額	-54	-56	-51	-57			
8	(4)その他	1,373 25.4%	1,365 25.5%	1,354 25.8%	1,602 27.5%			
9	うち委託費	185 3.4%	192 3.6%	193 3.7%	198 3.4%			
10 III 介護事業外収益	(1)借入金補助金収入	8	7	5	5			
11 IV 介護事業外費用	(1)借入金利息	15	14	16	23			
12 V 特別損失	(1)本部費繰入	107	104	96	131			
13 収入 ①= I + III		5,398	5,359	5,240	5,831			
14 支出 ②= II + IV + V		4,948	4,978	4,981	5,166			
15 差引 ③=①-②		451 8.3%	381 7.1%	259 4.9%	665 11.4%			
16	法人税等	85 1.6%	81 1.5%	13 0.2%	20 0.3%			
17 法人税等差引 ④=③-法人税等		366 6.8%	300 5.6%	246 4.7%	645 11.1%			
18 有効回答数		513	513	1,131	2,135			

※ 比率は収入に対する割合である。

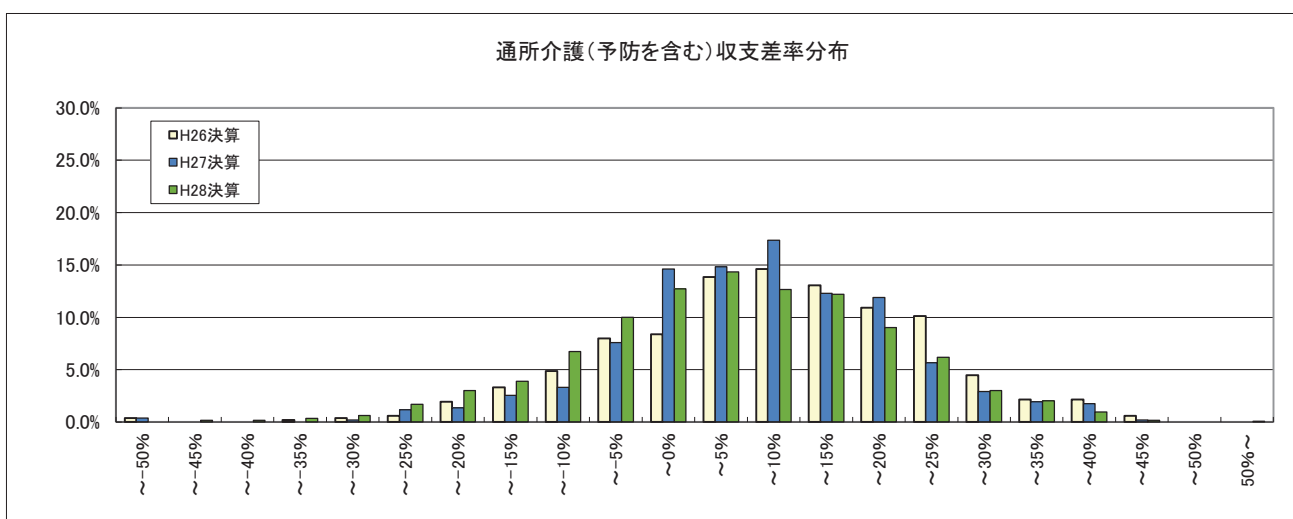
※ 平成28年度概況調査及び平成29年度実態調査における各項目の数値は、決算額を12で除した値を掲載している。

※ 各項目の数値は、それぞれ表章単位未満で四捨五入しているため、内訳の合計が総数に一致しない場合等がある。

19 延べ利用者数		594.7人		574.0人		608.8人
20 常勤換算職員数(常勤率)		11.6人 63.3%		11.2人 64.7%		11.7人 65.2%
21 看護・介護職員常勤換算数(常勤率)		8.2人 60.4%		7.8人 62.5%		8.3人 62.3%
22 常勤換算1人当たり給与費						
23 常勤	看護師	364,994円		368,123円		353,676円
24	准看護師	327,540円		335,401円		325,214円
25	介護福祉士	301,511円		309,720円		300,609円
26	介護職員	280,333円		285,390円		278,312円
27 非常勤	看護師	316,293円		331,933円		295,170円
28	准看護師	301,347円		301,420円		278,065円
29	介護福祉士	251,829円		260,176円		244,224円
	介護職員	236,211円		243,241円		209,683円

30 利用者1人当たり収入	9,012円	9,129円	9,578円
31 利用者1人当たり支出	8,372円	8,678円	8,485円
32 常勤換算職員1人当たり給与費	288,782円	294,743円	281,255円
33 看護・介護職員(常勤換算)1人当たり給与費	275,942円	283,387円	265,207円

34 常勤換算職員1人当たり利用者数	51.3人	51.3人	52.1人
35 看護・介護職員(常勤換算)1人当たり利用者数	72.9人	73.2人	73.8人



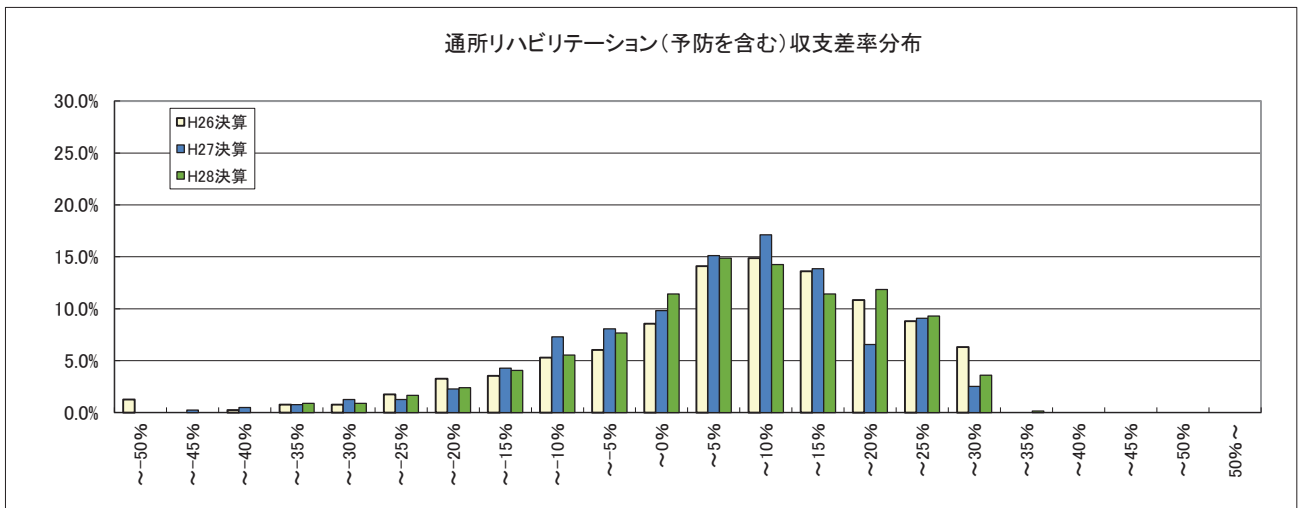
第9表 通所リハビリテーション(予防を含む)

		平成28年度概況調査				平成29年度実態調査		(参考)平成26年実態調査
		平成26年度決算		平成27年度決算		平成28年度決算		平成26年3月収支
		千円		千円		千円		千円
1	I 介護事業収益	(1)介護料収入	6,257	6,170	5,698	6,457		
2		(2)保険外の利用料	413	417	363	371		
3		(3)補助金収入	-	-	-	-		
4		(4)介護報酬査定減	-13	-17	-5	-17		
5	II 介護事業費用	(1)給与費	4,150	4,225	3,911	4,040	59.3%	
6		(2)減価償却費	237	231	209	270	4.0%	
7		(3)国庫補助金等特別積立金取崩額	-	-	-	-		
8		(4)その他	1,786	1,771	1,590	1,931	28.3%	
9		うち委託費	421	435	397	435	6.4%	
10	III 介護事業外収益	(1)借入金補助金収入	-	-	-	-		
11	IV 介護事業外費用	(1)借入金利息	49	44	36	54		
12	V 特別損失	(1)本部費繰入	-	-	-	-		
13	収入 ①=I+III		6,657	6,571	6,056	6,811		
14	支出 ②=II+IV+V		6,222	6,271	5,746	6,295		
15	差引 ③=①-②		436	300	310	516	7.6%	
16		法人税等	46	36	27	38	0.6%	
17	法人税等差引 ④=③-法人税等		390	264	283	478	7.0%	
18	有効回答数		397	397	666	619		

※ 比率は収入に対する割合である。  
 ※ 平成28年度概況調査及び平成29年度実態調査における各項目の数値は、決算額を12で除した値を掲載している。  
 ※ 各項目の数値は、それぞれ表章単位未満で四捨五入しているため、内訳の合計が総数に一致しない場合がある。

19	延べ利用者数	653.4人	590.0人	658.5人	
20	常勤換算職員数(常勤率)	11.9人 80.3%	11.2人 80.3%	12.6人 77.3%	
21	看護・介護職員常勤換算数(常勤率)	8.0人 80.6%	7.4人 80.9%	8.6人 77.3%	
22	PT・OT・ST常勤換算数(常勤率)	1.7人 90.6%	2.0人 90.8%	1.8人 89.9%	
	常勤換算1人当たり給与費				
23	常勤	看護師	450,035円	434,731円	425,023円
24		准看護師	374,561円	373,630円	349,261円
25		介護福祉士	323,970円	321,563円	311,046円
26		介護職員	309,111円	305,277円	288,752円
27		理学療法士	398,276円	400,923円	407,418円
28		作業療法士	391,116円	387,213円	400,120円
29		言語聴覚士	371,443円	370,540円	363,044円
30		非常勤	看護師	362,419円	353,758円
31	准看護師		309,728円	306,215円	273,547円
32	介護福祉士		259,814円	259,339円	221,239円
33	介護職員		250,139円	248,368円	226,971円
34	理学療法士		402,099円	378,135円	400,366円
35	作業療法士		361,274円	389,500円	365,858円
36	言語聴覚士		345,846円	347,884円	355,206円
37	利用者1人当たり収入		10,057円	10,263円	10,343円
38	利用者1人当たり支出	9,598円	9,739円	9,559円	
39	常勤換算職員1人当たり給与費	355,556円	351,719円	349,044円	
40	看護・介護職員(常勤換算)1人当たり給与費	318,565円	311,493円	288,517円	
41	PT・OT・ST(常勤換算)1人当たり給与費	393,446円	393,246円	400,958円	
42	常勤換算職員1人当たり利用者数	54.9人	52.9人	52.3人	
43	看護・介護職員(常勤換算)1人当たり利用者数	81.7人	79.4人	76.7人	
44	PT・OT・ST(常勤換算)1人当たり利用者数	377.8人	301.0人	374.5人	

通所リハビリテーション(予防を含む)収支差率分布



第10表 短期入所生活介護(予防を含む)

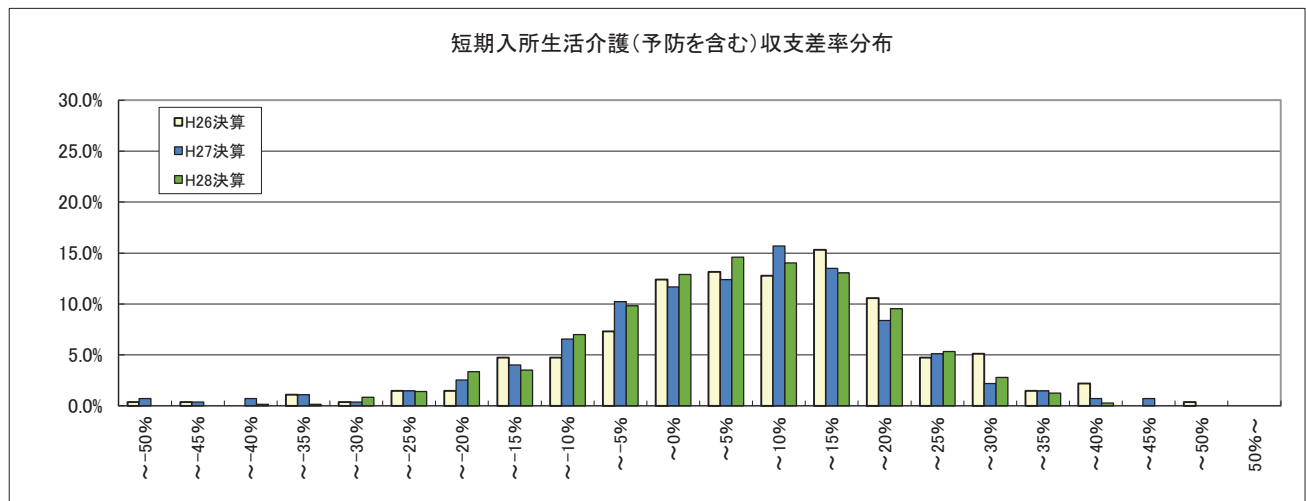
		平成28年度概況調査				平成29年度実態調査		(参考)平成26年実態調査	
		平成26年度決算		平成27年度決算		平成28年度決算		平成26年3月収支	
		千円		千円		千円		千円	
1	I 介護事業収益	(1)介護料収入	3,582	3,382	3,263	3,994			
2		(2)保険外の利用料	851	905	907	826			
3		(3)補助金収入	3	3	6	14			
4		(4)介護報酬査定減	-1	-2	-1	-1			
5	II 介護事業費用	(1)給与費	2,686	2,740	2,672	2,863	59.2%		
6		(2)減価償却費	270	262	268	303	6.3%		
7		(3)国庫補助金等特別積立金取崩額	-86	-87	-86	-97			
8		(4)その他	1,233	1,184	1,115	1,351	27.9%		
9		うち委託費	246	254	253	226	4.7%		
10	III 介護事業外収益	(1)借入金補助金収入	2	2	2	7			
11	IV 介護事業外費用	(1)借入金利息	22	19	25	27			
12	V 特別損失	(1)本部費繰入	48	35	23	42			
13	収入 ①=I+III		4,436	4,290	4,177	4,840			
14	支出 ②=II+IV+V		4,173	4,153	4,016	4,489			
15	差引 ③=①-②		263	137	161	351	7.3%		
16		法人税等	4	5	1	4	0.1%		
17	法人税等差引 ④=③-法人税等		259	133	160	347	7.2%		
18	有効回答数		274	274	713	541			

※ 比率は収入に対する割合である。  
 ※ 平成28年度概況調査及び平成29年度実態調査における各項目の数値は、決算額を12で除した値を掲載している。  
 ※ 各項目の数値は、それぞれ表章単位未満で四捨五入しているため、内訳の合計が総数に一致しない場合がある。

19	a 設備資金借入金元金償還金支出	183	180	160	-
20	b 長期運営資金借入金元金償還金支出	21	30	17	-
21	参考:(④+II(2)+II(3))-(a+b)	239	97	164	-

22	定員		13.6人	13.5人	13.9人
23	延べ利用者数		355.3人	346.8人	384.8人
24	常勤換算職員数(常勤率)		8.8人 81.2%	8.8人 83.2%	10.0人 82.6%
25	看護・介護職員常勤換算数(常勤率)		6.8人 82.4%	6.9人 84.1%	7.8人 83.6%
26	常勤	看護師	421,455円	422,024円	412,778円
27		准看護師	354,976円	377,697円	371,712円
28		介護福祉士	356,612円	351,323円	344,692円
29		介護職員	329,425円	337,043円	322,674円
30	非常勤	看護師	349,052円	352,409円	310,842円
31		准看護師	344,358円	317,722円	297,603円
32		介護福祉士	256,480円	271,940円	271,711円
33		介護職員	248,093円	255,477円	242,907円

34	利用者1人当たり収入	12,073円	12,045円	12,578円
35	利用者1人当たり支出	11,687円	11,581円	11,666円
36	常勤換算職員1人当たり給与費	332,198円	344,014円	331,593円
37	看護・介護職員(常勤換算)1人当たり給与費	323,153円	332,207円	318,369円
38	常勤換算職員1人当たり利用者数	40.3人	39.6人	38.4人
39	看護・介護職員(常勤換算)1人当たり利用者数	52.6人	50.5人	49.5人



第11表 特定施設入居者生活介護(予防を含む)(特定施設分以外を含む全体)

		平成28年度概況調査				平成29年度実態調査		(参考)平成26年度実態調査
		平成26年度決算		平成27年度決算		平成28年度決算		平成26年3月収支
		千円		千円		千円		千円
1	I 介護事業収益	(1)介護料収入	10,415	10,149	9,609	10,142		
2		(2)保険外の利用料	12,773	12,651	10,908	11,793		
3		(3)補助金収入	5	7	4	23		
4		(4)介護報酬査定減	-0	-3	-0	-1		
5	II 介護事業費用	(1)給与費	10,016	10,160	9,450	8,754	39.9%	
6		(2)減価償却費	1,056	1,034	759	785	3.6%	
7		(3)国庫補助金等特別積立金取崩額	-1	-2	-1	-1		
8		(4)その他	9,130	9,157	8,374	8,986	40.9%	
9		うち委託費	1,914	1,931	1,837	2,044	9.3%	
10	III 介護事業外収益	(1)借入金補助金収入	6	72	9	5		
11	IV 介護事業外費用	(1)借入金利息	340	284	183	217		
12	V 特別損失	(1)本部費繰入	1,282	1,294	1,257	545		
13	収入 ①=I+III		23,199	22,875	20,529	21,962		
14	支出 ②=II+IV+V		21,823	21,927	20,021	19,287		
15	差引 ③=①-②		1,376	948	508	2,676	12.2%	
16		法人税等	384	335	127	286	1.3%	
17	法人税等差引 ④=③-法人税等		992	613	381	2,390	10.9%	
18	有効回答数		341	341	545	528		

※ 比率は収入に対する割合である。

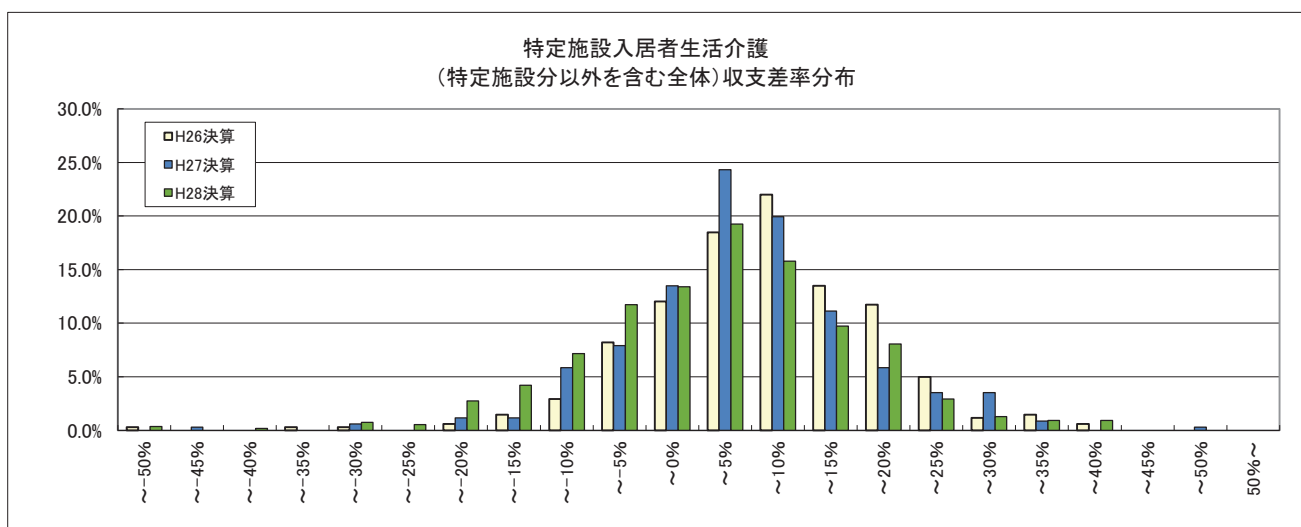
※ 平成28年度概況調査及び平成29年度実態調査における各項目の数値は、決算額を12で除した値を掲載している。

※ 各項目の数値は、それぞれ表章単位未満で四捨五入しているため、内訳の合計が総数に一致しない場合がある。

19	a 設備資金借入金元金償還金支出	733	637	382	-
20	b 長期運営資金借入金元金償還金支出	237	200	217	-
21	参考:(④+II(2)+II(3))-(a+b)	1,077	809	540	-

22	実利用者数		58.8人	57.7人	56.8人
23	延べ利用者数		1,678.9人	1,588.1人	1,643.7人
24	常勤換算職員数(常勤率)		31.9人 74.7%	29.5人 74.7%	30.3人 74.7%
25	看護・介護職員常勤換算数(常勤率)		23.9人 78.7%	22.2人 77.8%	23.3人 76.5%
26	常勤	看護師	424,323円	427,802円	414,825円
27		准看護師	366,183円	366,128円	351,939円
28		介護福祉士	341,987円	353,532円	323,199円
29		介護職員	316,631円	327,756円	294,004円
30	非常勤	看護師	394,932円	398,580円	369,563円
31		准看護師	361,105円	365,236円	343,179円
32		介護福祉士	281,964円	282,888円	249,266円
33		介護職員	264,760円	265,850円	232,550円

34	延べ利用者1人当たり収入	13,625円	12,927円	13,362円
35	延べ利用者1人当たり支出	13,060円	12,607円	11,734円
36	常勤換算職員1人当たり給与費	318,212円	324,881円	300,220円
37	看護・介護職員(常勤換算)1人当たり給与費	319,516円	327,195円	294,592円
38	常勤換算職員1人当たり実利用者数	1.8人	2.0人	1.9人
39	看護・介護職員(常勤換算)1人当たり実利用者数	2.5人	2.6人	2.4人





第12表 福祉用具貸与(予防を含む)

		平成28年度概況調査				平成29年度実態調査		(参考)平成26年度実態調査	
		平成26年度決算		平成27年度決算		平成28年度決算		平成26年3月収支	
		千円		千円		千円		千円	
1	I 介護事業収益	(1)介護料収入	3,922	4,112	4,875	4,795			
2		(2)保険外の利用料	360	384	339	432			
3		(3)補助金収入	-	1	0	0			
4		(4)介護報酬査定減	-2	-1	-0	-2			
5	II 介護事業費用	(1)給与費	1,526 35.7%	1,563 34.8%	1,787 34.2%	1,674 32.0%			
6		(2)減価償却費	144 3.4%	146 3.3%	181 3.5%	224 4.3%			
7		(3)国庫補助金等特別積立金取崩額	-	-	-0	-			
8		(4)その他	2,275 53.1%	2,306 51.3%	2,732 52.4%	2,785 53.3%			
9		うち委託費	75 1.8%	78 1.7%	107 2.0%	95 1.8%			
10	III 介護事業外収益	(1)借入金補助金収入	0	1	4	0			
11	IV 介護事業外費用	(1)借入金利息	9	8	10	14			
12	V 特別損失	(1)本部費繰入	308	308	272	357			
13	収入 ①=I+III		4,281	4,498	5,218	5,226			
14	支出 ②=II+IV+V		4,262	4,332	4,981	5,054			
15	差引 ③=①-②		19 0.4%	166 3.7%	236 4.5%	172 3.3%			
16		法人税等	36 0.8%	29 0.7%	47 0.9%	106 2.0%			
17	法人税等差引 ④=③-法人税等		-17 -0.4%	136 3.0%	189 3.6%	66 1.3%			
18	有効回答数		105	105	1,408	1,313			

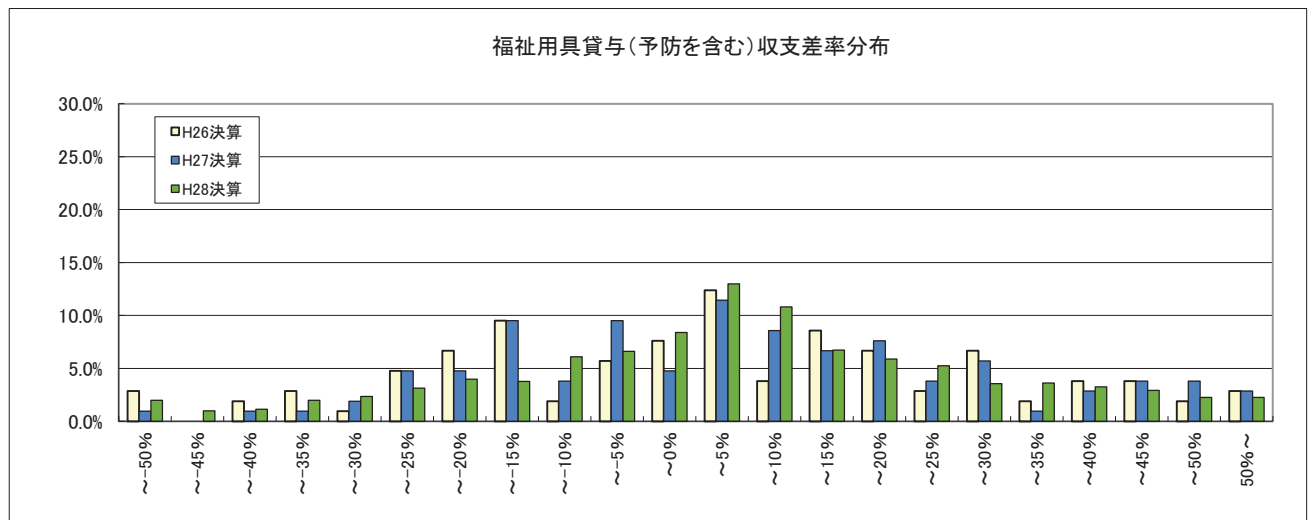
※ 比率は収入に対する割合である。

※ 平成28年度概況調査及び平成29年度実態調査における各項目の数値は、決算額を12で除した値を掲載している。

※ 各項目の数値は、それぞれ表章単位未満で四捨五入しているため、内訳の合計が総数に一致しない場合等がある。

19	実利用者数		330.7人	381.7人	324.3人
20	常勤換算職員数(常勤率)		4.4人 92.7%	5.1人 94.6%	5.1人 92.8%
21	福祉用具専門相談員常勤換算数(常勤率)		3.1人 96.3%	3.9人 96.5%	3.6人 95.2%
22	常勤換算1人当たり給与費				
	常勤	福祉用具専門員	355,967円	358,082円	348,938円
23	非常勤	福祉用具専門員	316,451円	284,657円	217,488円

24	実利用者1人当たり収入	13,600円	13,669円	16,116円
25	実利用者1人当たり支出	13,099円	13,050円	15,585円
26	常勤換算職員1人当たり給与費	347,764円	350,051円	335,037円
27	福祉用具専門相談員(常勤換算)1人当たり給与費	354,498円	355,509円	342,583円
28	常勤換算職員1人当たり実利用者数	75.2人	75.2人	63.0人
29	福祉用具専門相談員(常勤換算)1人当たり実利用者数	105.9人	96.8人	89.0人



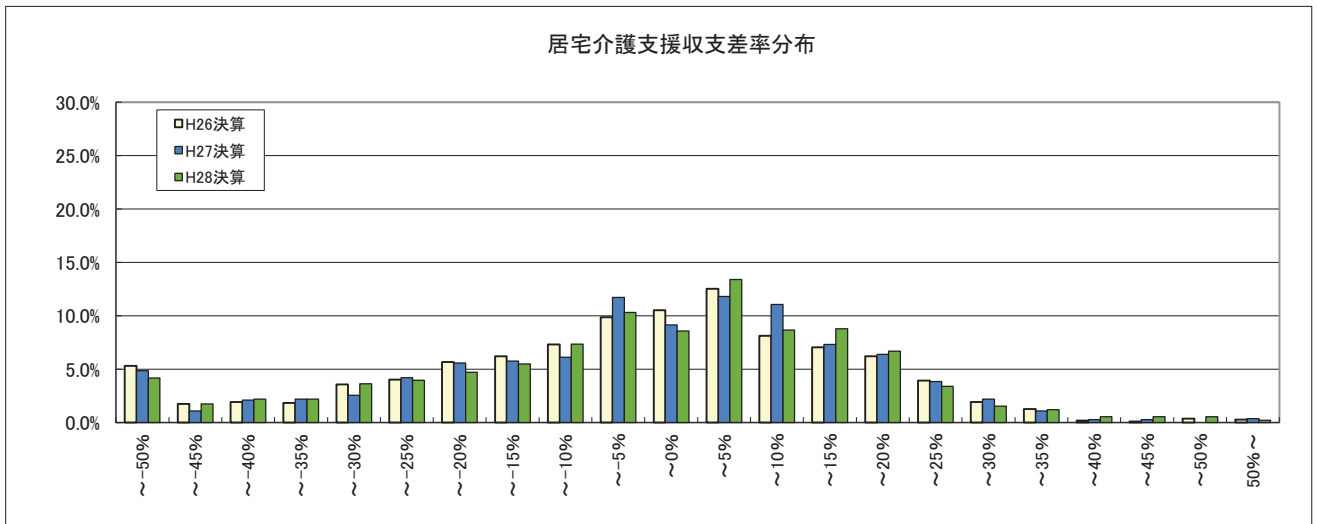


第13表 居宅介護支援

		平成28年度概況調査				平成29年度実態調査		(参考)平成26年度実態調査	
		平成26年度決算		平成27年度決算		平成28年度決算		平成26年3月収支	
		千円		千円		千円		千円	
1	I 介護事業収益	(1)介護料収入	957	991	1,004			1,132	
2		(2)保険外の利用料	-	-	-			-	
3		(3)補助金収入	1	1	2			2	
4		(4)介護報酬査定減	-1	-1	-0			-0	
5	II 介護事業費用	(1)給与費	828 86.5%	848 85.6%	846 84.1%			928 81.9%	
6		(2)減価償却費	14 1.4%	14 1.4%	12 1.2%			18 1.5%	
7		(3)国庫補助金等特別積立金取崩額	-2	-2	-1			-2	
8		(4)その他	136 14.2%	134 13.5%	147 14.6%			177 15.6%	
9		うち委託費	8 0.8%	7 0.7%	5 0.5%			8 0.7%	
10	III 介護事業外収益	(1)借入金補助金収入	0	0	0			0	
11	IV 介護事業外費用	(1)借入金利息	2	1	1			2	
12	V 特別損失	(1)本部費繰入	13	14	15			23	
13	収入 ①= I + III		958	991	1,006			1,134	
14	支出 ②= II + IV + V		991	1,009	1,020			1,146	
15	差引 ③=①-②		-34 -3.5%	-18 -1.8%	-14 -1.4%			-12 -1.0%	
16		法人税等	3 0.3%	3 0.3%	3 0.3%			5 0.5%	
17	法人税等差引 ④=③-法人税等		-36 -3.8%	-21 -2.1%	-17 -1.7%			-17 -1.5%	
18	有効回答数		1,093	1,093	910			1,531	

※ 比率は収入に対する割合である。  
 ※ 平成28年度概況調査及び平成29年度実態調査における各項目の数値は、決算額を12で除した値を掲載している。  
 ※ 各項目の数値は、それぞれ表章単位未満で四捨五入しているため、内訳の合計が総数に一致しない場合がある。

19	実利用者数		81.3人	83.9人	84.5人
20	常勤換算職員数(常勤率)		2.5人 90.9%	2.5人 90.5%	2.9人 87.3%
21	介護支援専門員常勤換算数(常勤率)		2.2人 93.6%	2.4人 92.9%	2.7人 89.8%
22	常勤換算1人当たり給与費				
	常勤 介護支援専門員		376,161円	358,229円	373,121円
23	非常勤 介護支援専門員		307,629円	318,654円	277,841円
24	実利用者1人当たり収入		12,188円	11,989円	13,428円
25	実利用者1人当たり支出		12,414円	12,153円	13,569円
26	常勤換算職員1人当たり給与費		366,804円	363,552円	369,898円
27	介護支援専門員(常勤換算)1人当たり給与費		371,750円	355,407円	363,381円
28	常勤換算職員1人当たり実利用者数		32.6人	33.4人	29.6人
29	介護支援専門員(常勤換算)1人当たり実利用者数		36.5人	35.6人	31.6人



第14表 定期巡回・随時対応型訪問介護看護

		平成28年度概況調査				平成29年度実態調査		(参考)平成26年度実態調査	
		平成26年度決算		平成27年度決算		平成28年度決算		平成26年3月収支	
		千円		千円		千円		千円	
1	I 介護事業収益	(1)介護料収入	2,730	3,273	3,377	3,008			
2		(2)保険外の利用料	17	35	22	120			
3		(3)補助金収入	12	7	2	8			
4		(4)介護報酬査定減	-28	-6	-3	-0			
5	II 介護事業費用	(1)給与費	2,433	2,721	2,774	2,686	85.6%		
6		(2)減価償却費	43	39	35	50	1.6%	1.6%	
7		(3)国庫補助金等特別積立金取崩額	-11	-11	-15	-6			
8		(4)その他	290	301	333	306	10.6%	9.1%	9.8%
9		うち委託費	25	28	61	20	0.9%	0.8%	0.6%
10	III 介護事業外収益	(1)借入金補助金収入	9	6	2	4			
11	IV 介護事業外費用	(1)借入金利息	4	4	10	10			
12	V 特別損失	(1)本部費繰入	27	33	99	65			
13	収入 ①=I+III		2,739	3,315	3,401	3,139			
14	支出 ②=II+IV+V		2,785	3,088	3,236	3,110			
15	差引 ③=①-②		-46	227	164	29	-1.7%	6.8%	0.9%
16		法人税等	6	10	5	3	0.2%	0.3%	0.1%
17	法人税等差引 ④=③-法人税等		-52	217	160	26	-1.9%	6.5%	0.8%
18	有効回答数		78	78	192	100			

※ 比率は収入に対する割合である。

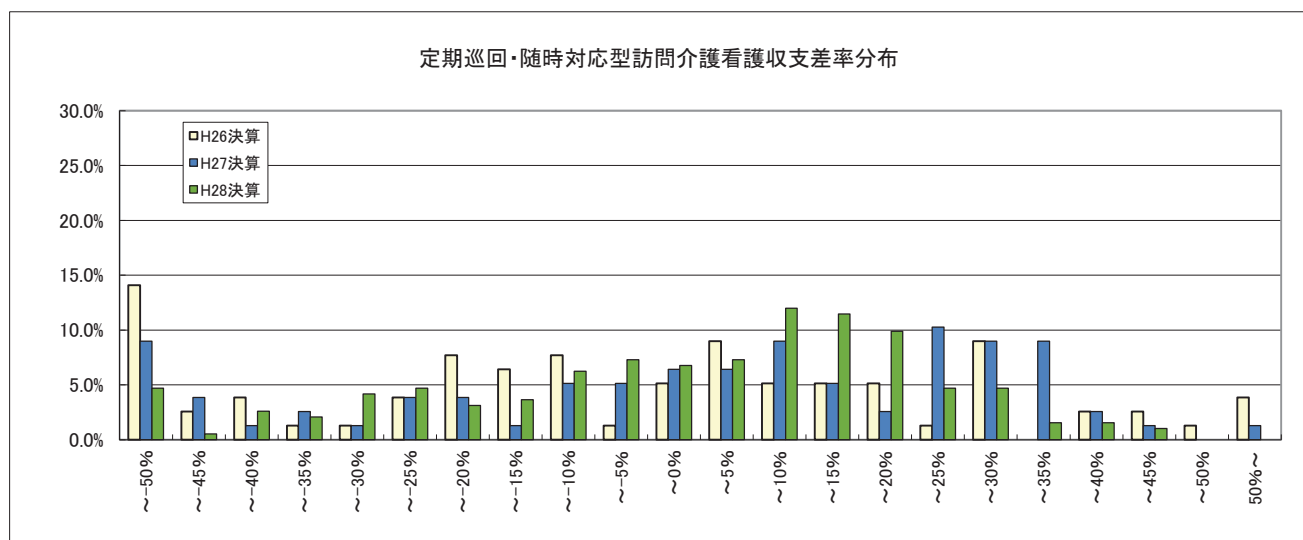
※ 平成28年度概況調査及び平成29年度実態調査における各項目の数値は、決算額を12で除した値を掲載している。

※ 各項目の数値は、それぞれ表章単位未満で四捨五入しているため、内訳の合計が総数に一致しない場合がある。

19	実利用者数		18.9人	20.9人	20.8人
20	延べ訪問回数		2,300.9回	2,079.6回	2,486.7回
21	常勤換算職員数(常勤率)		8.9人 72.1%	10.1人 73.6%	11.1人 68.7%
22	看護・介護職員常勤換算数(常勤率)		8.1人 70.5%	9.1人 71.2%	10.4人 67.0%
23	常勤換算1人当たり給与				
24	常勤 看護師		437,136円	416,812円	378,410円
25	常勤 准看護師		416,227円	336,875円	297,988円
26	常勤 介護福祉士		344,829円	333,184円	277,761円
27	常勤 介護職員		328,924円	317,200円	264,235円
28	非常勤 看護師		354,834円	354,645円	278,687円
29	非常勤 准看護師		474,830円	294,414円	351,916円
30	非常勤 介護福祉士		340,591円	331,305円	267,638円
30	非常勤 介護職員		336,314円	321,172円	242,203円

31	実利用者1人当たり収入	175,550円	162,959円	150,738円
32	実利用者1人当たり支出	163,543円	155,078円	149,352円
33	常勤換算職員1人当たり給与費	343,271円	335,281円	269,573円
34	看護・介護職員(常勤換算)1人当たり給与費	340,447円	323,744円	261,991円

35	常勤換算職員1人当たり実利用者数	2.1人	2.1人	1.9人
36	看護・介護職員(常勤換算)1人当たり実利用者数	2.3人	2.3人	2.0人



第15表 夜間対応型訪問介護

		平成28年度概況調査				平成29年度実態調査		(参考)平成26年度実態調査
		平成26年度決算		平成27年度決算		平成28年度決算		平成26年3月収支
		千円		千円		千円		千円
1	I 介護事業収益	(1)介護料収入	1,552	1,504	1,196	1,967		
2		(2)保険外の利用料	15	2	4	6		
3		(3)補助金収入	0	0	0	1		
4		(4)介護報酬査定減	-10	2	-0	-1		
5	II 介護事業費用	(1)給与費	1,219 78.3%	1,230 81.5%	901 74.9%	1,637 83.0%		
6		(2)減価償却費	38 2.4%	30 2.0%	18 1.5%	26 1.3%		
7		(3)国庫補助金等特別積立金取崩額	-13	-11	-3	-7		
8		(4)その他	197 12.6%	195 12.9%	190 15.8%	238 12.1%		
9		うち委託費	18 1.2%	16 1.1%	30 2.5%	3 0.2%		
10	III 介護事業外収益	(1)借入金補助金収入	-	-	3	-		
11	IV 介護事業外費用	(1)借入金利息	1	1	2	-		
12	V 特別損失	(1)本部費繰入	5	8	76	5		
13	収入 ①=I+III		1,557	1,509	1,203	1,973		
14	支出 ②=II+IV+V		1,447	1,454	1,185	1,899		
15	差引 ③=①-②		110 7.1%	55 3.6%	18 1.5%	75 3.8%		
16		法人税等	1 0.0%	0 0.0%	2 0.1%	4 0.2%		
17	法人税等差引 ④=③-法人税等		109 7.0%	55 3.6%	16 1.3%	70 3.5%		
18	有効回答数		40	40	51	30		

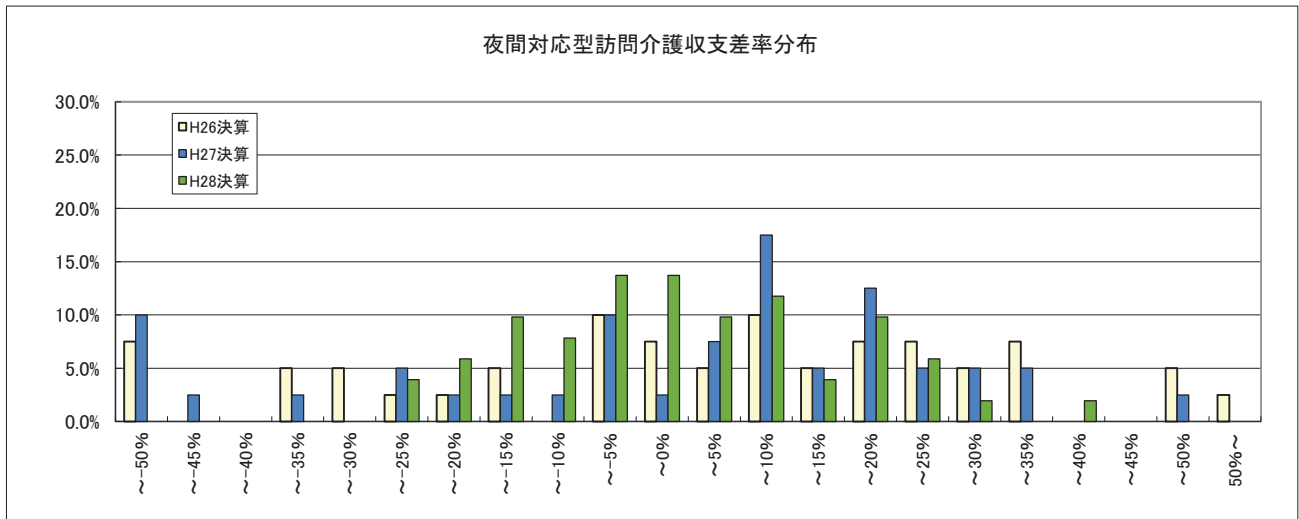
※ 比率は収入に対する割合である。

※ 平成28年度概況調査及び平成29年度実態調査における各項目の数値は、決算額を12で除した値を掲載している。

※ 各項目の数値は、それぞれ表章単位未満で四捨五入しているため、内訳の合計が総数に一致しない場合等がある。

19	延べ訪問回数		141.7回	149.8回	284.1回
20	常勤換算職員数(常勤率)		4.2人 55.5%	2.8人 62.8%	6.3人 43.0%
21	介護職員常勤換算数(常勤率)		3.7人 51.9%	2.5人 58.9%	5.5人 38.8%
22	常勤換算1人当たり給与費				
23	常勤 介護福祉士		334,177円	333,802円	314,205円
24	常勤 介護職員		326,238円	327,388円	292,385円
25	非常勤 介護福祉士		253,571円	332,953円	343,118円
25	非常勤 介護職員		252,671円	326,740円	302,316円

26	訪問1回当たり収入	10,649円	8,033円	6,946円
27	訪問1回当たり支出	10,261円	7,915円	6,683円
28	常勤換算職員1人当たり給与費	303,326円	333,687円	298,620円
29	介護職員(常勤換算)1人当たり給与費	290,847円	327,122円	298,467円
30	常勤換算職員1人当たり訪問回数	33.6回	52.7回	44.9回
31	訪問介護職員常勤換算1人当たり訪問回数	38.5回	60.2回	51.5回



第16表 地域密着型通所介護

※ 平成28年度概況調査以前の各項目の数値は、従前の小規模型の数値を掲載している(1月当たりの延べ利用者数:300人以内)。

		平成28年度概況調査				平成29年度実態調査		(参考)平成26年実態調査
		平成26年度決算		平成27年度決算		平成28年度決算		平成26年3月収支
		千円		千円		千円		千円
1	I 介護事業収益	(1)介護料収入	1,925	1,848	2,013		2,033	
2		(2)保険外の利用料	128	130	107		127	
3		(3)補助金収入	3	4	7		4	
4		(4)介護報酬査定減	-1	-0	-0		-4	
5	II 介護事業費用	(1)給与費	1,276	1,264	1,357	63.7%	1,255	58.1%
6		(2)減価償却費	82	79	85	4.0%	77	3.6%
7		(3)国庫補助金等特別積立金取崩額	-9	-9	-7		9	
8		(4)その他	561	555	606	28.0%	648	30.0%
9		うち委託費	33	34	33	1.6%	48	2.2%
10	III 介護事業外収益	(1)借入金補助金収入	3	1	4		2	
11	IV 介護事業外費用	(1)借入金利息	9	9	12		9	
12	V 特別損失	(1)本部費繰入	22	22	34		35	
13	収入 ①= I + III		2,058	1,984	2,130		2,161	
14	支出 ②= II + IV + V		1,940	1,919	2,088		2,016	
15	差引 ③=①-②		118	64	42	2.0%	145	6.7%
16		法人税等	8	9	9	0.4%	19	0.9%
17	法人税等差引 ④=③-法人税等		110	56	33	1.6%	126	5.8%
18	有効回答数		268	268	820		1,100	

※ 比率は収入に対する割合である。

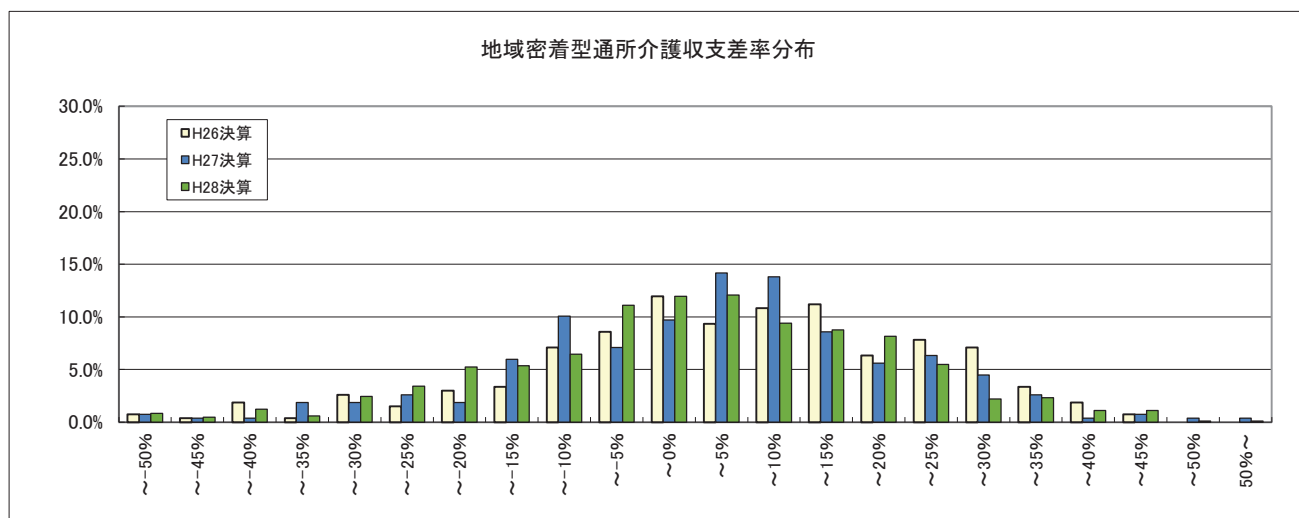
※ 平成28年度概況調査及び平成29年度実態調査における各項目の数値は、決算額を12で除した値を掲載している。

※ 各項目の数値は、それぞれ表章単位未満で四捨五入しているため、内訳の合計が総数に一致しない場合等がある。

19	延べ利用者数		200.0人		238.4人		198.4人	
20	常勤換算職員数(常勤率)		5.2人	62.0%	5.1人	67.0%	5.6人	64.2%
21	看護・介護職員常勤換算数(常勤率)		3.3人	52.9%	3.1人	58.1%	3.5人	55.5%
	常勤換算1人当たり給与費							
22	常勤	看護師	328,058円		328,081円		298,235円	
23		准看護師	286,229円		305,813円		294,056円	
24		介護福祉士	267,498円		273,377円		261,978円	
25		介護職員	251,473円		255,005円		233,993円	
26	非常勤	看護師	277,522円		294,802円		246,598円	
27		准看護師	266,761円		274,281円		236,052円	
28		介護福祉士	230,510円		231,551円		201,926円	
29		介護職員	219,675円		230,904円		186,232円	

30	利用者1人当たり収入	9,918円	8,937円	10,894円
31	利用者1人当たり支出	9,596円	8,759円	10,161円
32	常勤換算職員1人当たり給与費	258,505円	276,457円	244,286円
33	看護・介護職員(常勤換算)1人当たり給与費	245,162円	255,600円	223,710円

34	常勤換算職員1人当たり利用者数	38.3人	46.9人	35.6人
35	看護・介護職員(常勤換算)1人当たり利用者数	59.8人	76.3人	56.5人



第17表 認知症対応型通所介護(予防を含む)

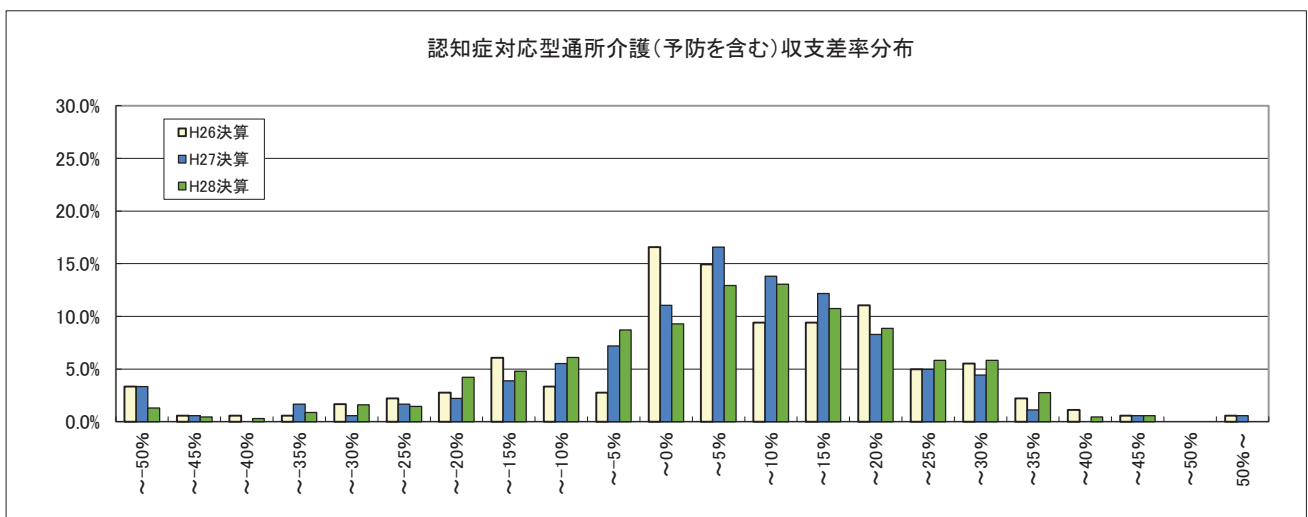
		平成28年度概況調査				平成29年度実態調査		(参考)平成26年度実態調査
		平成26年度決算		平成27年度決算		平成28年度決算		平成26年3月収支
		千円		千円		千円		千円
1	I 介護事業収益	(1)介護料収入	2,043	2,024	1,948		2,327	
2		(2)保険外の利用料	135	133	108		138	
3		(3)補助金収入	1	1	3		4	
4		(4)介護報酬査定減	-1	-1	-1		-1	
5	II 介護事業費用	(1)給与費	1,445	1,455	1,406	68.3%	1,540	62.2%
6		(2)減価償却費	93	87	76	4.0%	111	4.5%
7		(3)国庫補助金等特別積立金取崩額	-21	-21	-14		-23	
8		(4)その他	486	480	451	21.9%	581	23.5%
9		うち委託費	63	64	61	3.0%	62	2.5%
10	III 介護事業外収益	(1)借入金補助金収入	1	2	1		6	
11	IV 介護事業外費用	(1)借入金利息	10	9	5		9	
12	V 特別損失	(1)本部費繰入	17	19	35		76	
13	収入 ①=I+III		2,181	2,159	2,060		2,475	
14	支出 ②=II+IV+V		2,030	2,030	1,959		2,293	
15	差引 ③=①-②		150	129	101	4.9%	181	7.3%
16		法人税等	6	5	3	0.2%	5	0.2%
17	法人税等差引 ④=③-法人税等		145	123	98	4.7%	176	7.1%
18	有効回答数		181	181	689		704	

※ 比率は収入に対する割合である。

※ 平成28年度概況調査及び平成29年度実態調査における各項目の数値は、決算額を12で除した値を掲載している。

※ 各項目の数値は、それぞれ表章単位未満で四捨五入しているため、内訳の合計が総数に一致しない場合がある。

19	延べ利用者数		169.0人		164.5人		180.3人	
20	常勤換算職員数(常勤率)		5.4人	64.6%	4.7人	67.6%	5.5人	67.7%
21	看護・介護職員常勤換算数(常勤率)		3.8人	58.8%	3.3人	62.1%	3.8人	61.5%
	常勤換算1人当たり給与費							
22	常勤	看護師		371,192円		365,876円		352,564円
23		准看護師		333,898円		318,345円		313,097円
24		介護福祉士		296,904円		309,962円		302,412円
25		介護職員		281,931円		285,479円		278,336円
26	非常勤	看護師		332,098円		334,820円		304,242円
27		准看護師		308,747円		300,442円		277,346円
28		介護福祉士		263,170円		259,139円		243,406円
29		介護職員		247,210円		244,581円		222,781円
30	利用者1人当たり収入		12,775円		12,526円		13,728円	
31	利用者1人当たり支出		12,013円		11,910円		12,722円	
32	常勤換算職員1人当たり給与費		291,104円		297,730円		287,894円	
33	看護・介護職員(常勤換算)1人当たり給与費		276,807円		279,190円		265,777円	
34	常勤換算職員1人当たり利用者数		31.3人		34.9人		33.0人	
35	看護・介護職員(常勤換算)1人当たり利用者数		44.2人		49.2人		47.6人	



第18表 小規模多機能型居宅介護(予防を含む)

		平成28年度概況調査				平成29年度実態調査		(参考)平成26年実態調査
		平成26年度決算		平成27年度決算		平成28年度決算		平成26年3月収支
		千円		千円		千円		千円
1	I 介護事業収益	(1)介護料収入	3,682	3,777	3,922	4,326		
2		(2)保険外の利用料	635	652	629	627		
3		(3)補助金収入	18	12	9	12		
4		(4)介護報酬査定減	-1	-1	-1	-3		
5	II 介護事業費用	(1)給与費	2,862	2,978	3,085	3,151	63.4%	
6		(2)減価償却費	185	183	184	217	4.4%	
7		(3)国庫補助金等特別積立金取崩額	-24	-27	-29	-34		
8		(4)その他	1,023	1,017	995	1,201	24.2%	
9		うち委託費	100	108	109	102	2.1%	
10	III 介護事業外収益	(1)借入金補助金収入	16	23	7	6		
11	IV 介護事業外費用	(1)借入金利息	24	24	24	36		
12	V 特別損失	(1)本部費繰入	57	45	71	96		
13	収入 ①=I+III		4,351	4,462	4,565	4,969		
14	支出 ②=II+IV+V		4,126	4,221	4,331	4,668		
15	差引 ③=①-②		224	241	234	301	6.1%	
16		法人税等	11	11	12	16	0.3%	
17	法人税等差引 ④=③-法人税等		213	230	222	284	5.7%	
18	有効回答数		194	194	1,051	754		

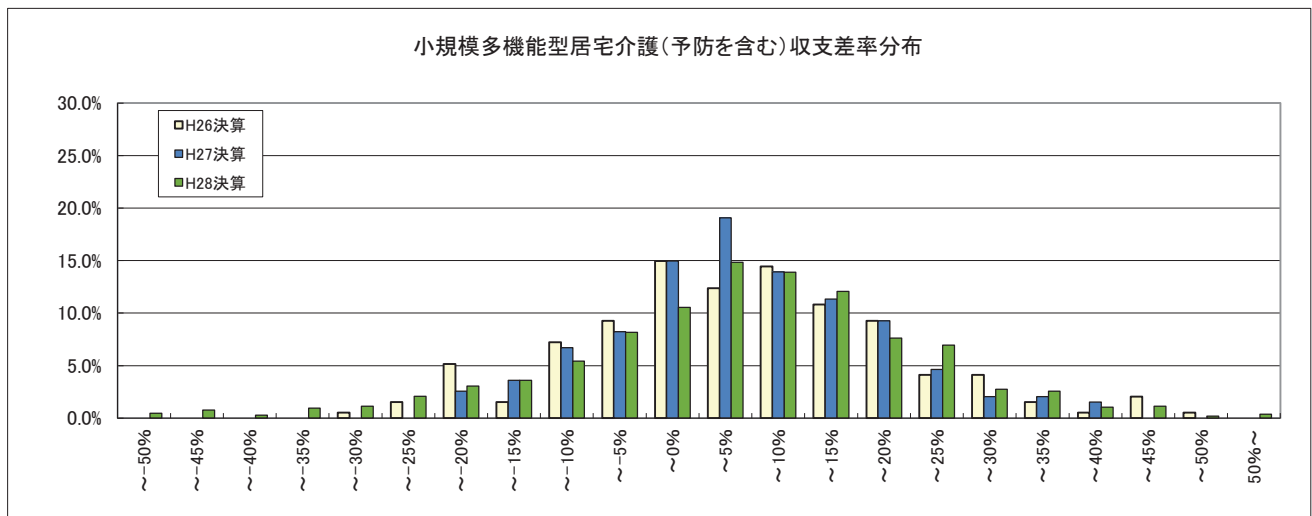
※ 比率は収入に対する割合である。  
 ※ 平成28年度概況調査及び平成29年度実態調査における各項目の数値は、決算額を12で除した値を掲載している。  
 ※ 各項目の数値は、それぞれ表章単位未満で四捨五入しているため、内訳の合計が総数に一致しない場合がある。

19	a 設備資金借入金元金償還金支出	159	164	104	-
20	b 長期運営資金借入金元金償還金支出	100	88	40	-
21	参考:(④+II(2)+II(3))-(a+b)	115	134	234	-

22	実利用者数		19.5人	20.1人	20.8人
23	延べ利用者数		560.5人	617.1人	541.2人
24	常勤換算職員数(常勤率)		11.1人 73.0%	10.9人 73.6%	11.2人 74.1%
25	看護・介護職員常勤換算数(常勤率)		9.7人 71.8%	9.6人 72.9%	9.7人 73.4%
26	常勤換算1人当たり給与費				
27	常勤 看護師		361,245円	365,282円	335,617円
28	常勤 准看護師		335,665円	340,587円	308,845円
29	常勤 介護福祉士		306,539円	316,432円	294,260円
30	常勤 介護職員		275,227円	287,115円	262,448円
31	非常勤 看護師		330,246円	334,828円	311,090円
32	非常勤 准看護師		333,233円	300,359円	249,904円
33	非常勤 介護福祉士		244,269円	265,414円	229,980円
33	非常勤 介護職員		226,816円	240,256円	221,891円

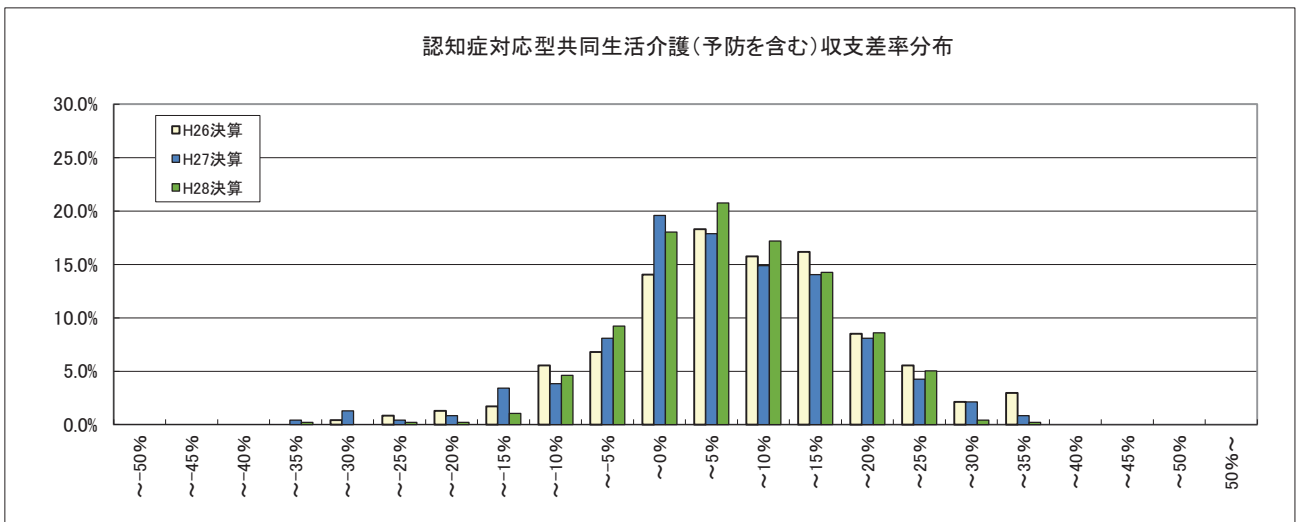
34	実利用者1人当たり収入	229,064円	226,974円	238,945円
35	実利用者1人当たり支出	216,699円	215,343円	224,476円
36	常勤換算職員1人当たり給与費	280,492円	288,658円	267,461円
37	看護・介護職員(常勤換算)1人当たり給与費	268,983円	280,687円	257,299円

38	常勤換算職員1人当たり利用者数	2.1人	1.8人	2.2人
39	看護・介護職員(常勤換算)1人当たり利用者数	2.3人	2.1人	2.5人



第19表 認知症対応型共同生活介護(予防を含む)

		平成28年度概況調査				平成29年度実態調査		(参考)平成26年実態調査	
		平成26年度決算		平成27年度決算		平成28年度決算		平成26年3月収支	
		千円		千円		千円		千円	
1	I 介護事業収益	(1)介護料収入	4,145	4,096	4,029	4,451			
2		(2)保険外の利用料	1,457	1,454	1,563	1,281			
3		(3)補助金収入	4	9	4	10			
4		(4)介護報酬査定減	-3	-4	-0	-4			
5	II 介護事業費用	(1)給与費	3,469	3,557	3,513	3,212	55.9%		
6		(2)減価償却費	274	265	251	245	4.3%		
7		(3)国庫補助金等特別積立金取崩額	-36	-37	-38	-27			
8		(4)その他	1,415	1,425	1,488	1,526	26.6%		
9		うち委託費	110	130	136	99	1.7%		
10	III 介護事業外収益	(1)借入金補助金収入	24	5	7	7			
11	IV 介護事業外費用	(1)借入金利息	51	29	31	43			
12	V 特別損失	(1)本部費繰入	108	110	72	101			
13	収入 ①=I+III		5,626	5,559	5,602	5,745			
14	支出 ②=II+IV+V		5,280	5,350	5,316	5,100			
15	差引 ③=①-②		346	209	287	645	11.2%		
16		法人税等	61	70	17	27	0.5%		
17	法人税等差引 ④=③-法人税等		285	139	270	618	10.8%		
18	有効回答数		235	235	477	578			
※ 比率は収入に対する割合である。									
※ 平成28年度概況調査及び平成29年度実態調査における各項目の数値は、決算額を12で除した値を掲載している。									
※ 各項目の数値は、それぞれ表章単位未満で四捨五入しているため、内訳の合計が総数に一致しない場合がある。									
19	a 設備資金借入金元金償還金支出		150	160	127	-			
20	b 長期運営資金借入金元金償還金支出		62	75	39	-			
21	参考:(④+II(2)+II(3))-(a+b)		311	132	316	-			
22	定員			15.0人	15.1人	14.8人			
23	延べ利用者数			428.3人	432.4人	425.2人			
24	常勤換算職員数(常勤率)			12.2人	77.4%	12.4人	78.3%		
25	看護・介護職員常勤換算数(常勤率)			10.9人	76.5%	11.2人	77.1%		
26	常勤換算1人当たり給与費								
27	常勤 看護師			381,601円	401,643円	343,447円			
28	常勤 准看護師			289,392円	315,212円	255,736円			
29	常勤 介護福祉士			315,359円	314,205円	295,692円			
30	常勤 介護職員			285,900円	291,562円	264,573円			
31	非常勤 看護師			334,907円	344,573円	308,445円			
32	非常勤 准看護師			304,713円	296,051円	201,682円			
33	非常勤 介護福祉士			270,685円	289,806円	245,823円			
33	非常勤 介護職員			250,022円	254,990円	233,094円			
34	利用者1人当たり収入			12,981円	12,958円	13,512円			
35	利用者1人当たり支出			12,493円	12,295円	11,995円			
36	常勤換算職員1人当たり給与費			287,216円	292,704円	269,773円			
37	看護・介護職員(常勤換算)1人当たり給与費			278,652円	284,524円	258,375円			
38	常勤換算職員1人当たり利用者数			1.2人	1.3人	1.2人			
39	看護・介護職員(常勤換算)1人当たり利用者数			1.4人	1.4人	1.3人			





第20表 地域密着型特定施設入居者生活介護(特定施設分以外を含む全体)

		平成28年度概況調査				平成29年度実態調査		(参考)平成26年実態調査	
		平成26年度決算		平成27年度決算		平成28年度決算		平成26年3月収支	
		千円		千円		千円		千円	
1	I 介護事業収益	(1)介護料収入	4,952	4,940	5,009	5,033			
2		(2)保険外の利用料	2,959	2,974	2,969	2,595			
3		(3)補助金収入	118	108	91	149			
4		(4)介護報酬査定減	-0	-0	-1	-0			
5	II 介護事業費用	(1)給与費	4,273	4,327	4,562	4,090	52.6%		
6		(2)減価償却費	643	611	616	653	8.4%		
7		(3)国庫補助金等特別積立金取崩額	-55	-53	-61	-112			
8		(4)その他	2,483	2,474	2,481	2,339	30.1%		
9		うち委託費	588	610	560	546	7.0%		
10	III 介護事業外収益	(1)借入金補助金収入	19	7	5	1			
11	IV 介護事業外費用	(1)借入金利息	118	108	104	178			
12	V 特別損失	(1)本部費繰入	135	140	116	101			
13	収入 ①=I+III		8,047	8,029	8,073	7,778			
14	支出 ②=II+IV+V		7,596	7,607	7,817	7,249			
15	差引 ③=①-②		450	421	256	529	6.8%		
16		法人税等	24	23	19	22	0.3%		
17	法人税等差引 ④=③-法人税等		426	398	237	507	6.5%		
18	有効回答数		86	86	119	153			

※ 比率は収入に対する割合である。

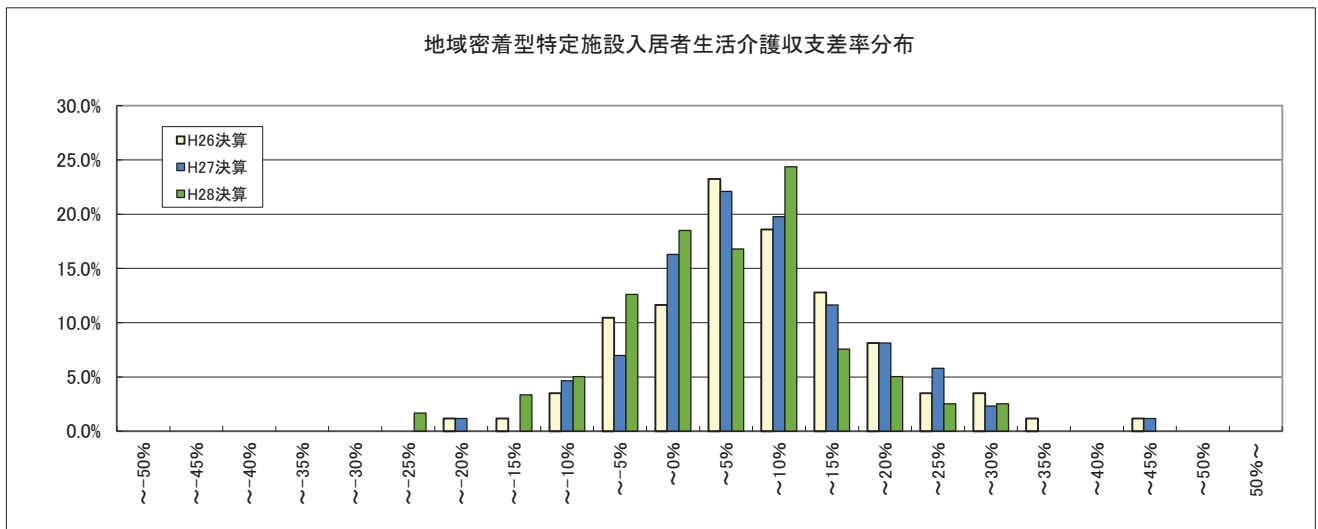
※ 平成28年度概況調査及び平成29年度実態調査における各項目の数値は、決算額を12で除した値を掲載している。

※ 各項目の数値は、それぞれ表章単位未満で四捨五入しているため、内訳の合計が総数に一致しない場合等がある。

19	a 設備資金借入金元金償還金支出	426	523	512	-
20	b 長期運営資金借入金元金償還金支出	152	141	85	-
21	参考:(④+II(2)+II(3))-(a+b)	435	293	194	-

22	実利用者数		23.2人	24.2人	22.5人
23	延べ利用者数		668.5人	686.6人	650.8人
24	常勤換算職員数(常勤率)		14.6人 80.6%	15.4人 81.2%	15.5人 82.0%
25	看護・介護職員常勤換算数(常勤率)		11.6人 80.3%	12.0人 82.0%	12.2人 82.3%
	常勤換算1人当たり給与費				
26	常勤	看護師	405,387円	376,046円	356,897円
27		准看護師	309,035円	336,874円	317,957円
28		介護福祉士	306,528円	302,292円	293,703円
29		介護職員	290,936円	289,983円	267,377円
30	非常勤	看護師	380,409円	337,649円	280,128円
31		准看護師	265,119円	298,949円	269,319円
32		介護福祉士	245,784円	249,374円	227,960円
33		介護職員	254,378円	238,493円	212,017円

34	延べ利用者1人当たり収入	12,010円	11,758円	11,952円
35	延べ利用者1人当たり支出	11,380円	11,385円	11,139円
36	常勤換算職員1人当たり給与費	305,044円	295,943円	277,674円
37	看護・介護職員(常勤換算)1人当たり給与費	294,180円	291,162円	267,154円
38	常勤換算職員1人当たり実利用者数	1.6人	1.6人	1.4人
39	看護・介護職員(常勤換算)1人当たり実利用者数	2.0人	2.0人	1.8人





第21表 地域密着型介護老人福祉施設

		平成28年度概況調査				平成29年度実態調査		(参考)平成26年実態調査	
		平成26年度決算		平成27年度決算		平成28年度決算		平成26年3月収支	
		千円		千円		千円		千円	
1	I 介護事業収益	(1)介護料収入	7,456	7,493	7,490	9,077			
2		(2)保険外の利用料	2,390	2,460	2,494	2,019			
3		(3)補助金収入	20	18	25	48			
4		(4)介護報酬査定減	-1	-1	-2	-0			
5	II 介護事業費用	(1)給与費	6,130	6,339	6,452	6,383	57.2%		
6		(2)減価償却費	1,120	1,118	1,139	1,008	9.0%		
7		(3)国庫補助金等特別積立金取崩額	-306	-307	-323	-195			
8		(4)その他	2,565	2,520	2,546	2,869	25.7%		
9		うち委託費	580	593	605	476	4.3%		
10	III 介護事業外収益	(1)借入金補助金収入	8	7	4	8			
11	IV 介護事業外費用	(1)借入金利息	128	124	122	143			
12	V 特別損失	(1)本部費繰入	23	25	24	56			
13	収入 ①=I+III		9,874	9,978	10,012	11,152			
14	支出 ②=II+IV+V		9,660	9,819	9,960	10,262			
15	差引 ③=①-②		214	159	52	890	8.0%		
16		法人税等	-	-	-	-	-		
17	法人税等差引 ④=③-法人税等		214	159	52	890	8.0%		
18	有効回答数		481	481	604	174			

※ 比率は収入に対する割合である。

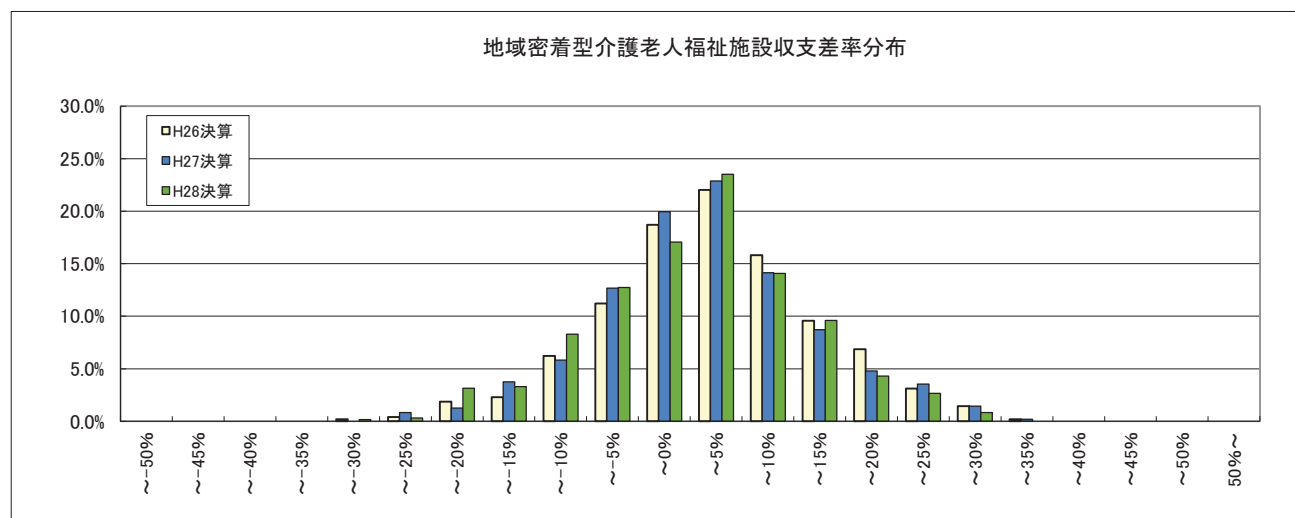
※ 平成28年度概況調査及び平成29年度実態調査における各項目の数値は、決算額を12で除した値を掲載している。

※ 各項目の数値は、それぞれ表章単位未満で四捨五入しているため、内訳の合計が総数に一致しない場合がある。

19	a 設備資金借入金元金償還金支出	766	805	746	-
20	b 長期運営資金借入金元金償還金支出	87	82	79	-
21	参考:(④+II(2)+II(3))-(a+b)	175	84	43	-

22	定員		25.7人	26.0人	26.2人	
23	延べ利用者数		736.4人	751.6人	793.2人	
24	常勤換算職員数(常勤率)		19.8人	19.8人	21.2人	84.6%
25	看護・介護職員常勤換算数(常勤率)		15.6人	15.4人	16.5人	85.5%
26	常勤換算1人当たり給与費					
27	常勤 看護師		410,085円	410,896円	384,876円	
28	常勤 准看護師		364,236円	367,381円	365,902円	
29	常勤 介護福祉士		332,283円	341,012円	321,976円	
30	常勤 介護職員		312,720円	316,744円	301,005円	
31	非常勤 看護師		355,656円	344,350円	350,397円	
32	非常勤 准看護師		337,367円	338,058円	322,972円	
33	非常勤 介護福祉士		267,537円	267,277円	248,798円	
33	非常勤 介護職員		249,859円	257,868円	241,848円	

34	利用者1人当たり収入	13,550円	13,321円	14,059円
35	利用者1人当たり支出	13,334円	13,252円	12,937円
36	常勤換算職員1人当たり給与費	322,324円	326,765円	316,317円
37	看護・介護職員(常勤換算)1人当たり給与費	313,362円	317,959円	301,931円
38	常勤換算職員1人当たり利用者数	1.3人	1.3人	1.2人
39	看護・介護職員(常勤換算)1人当たり利用者数	1.6人	1.7人	1.6人



第22表 看護小規模多機能型居宅介護

		平成28年度概況調査				平成29年度実態調査		(参考)平成26年度実態調査
		平成26年度決算		平成27年度決算		平成28年度決算		平成26年3月収支
		千円		千円		千円		千円
1	I 介護事業収益	(1)介護料収入	4,888	5,589	5,294		4,610	
2		(2)保険外の利用料	567	605	653		446	
3		(3)補助金収入	9	14	10		-	
4		(4)介護報酬査定減	-0	-3	-4		-	
5	II 介護事業費用	(1)給与費	3,900	4,242	3,982	66.8%	3,694	71.8%
6		(2)減価償却費	281	292	282	4.7%	259	5.0%
7		(3)国庫補助金等特別積立金取崩額	-20	-24	-19		-7	
8		(4)その他	1,031	1,101	1,329	22.3%	1,161	22.6%
9		うち委託費	100	99	143	2.4%	97	1.9%
10	III 介護事業外収益	(1)借入金補助金収入	5	19	9		90	
11	IV 介護事業外費用	(1)借入金利息	45	44	46		32	
12	V 特別損失	(1)本部費繰入	151	175	70		35	
13	収入 ①=I+III		5,467	6,223	5,961		5,147	
14	支出 ②=II+IV+V		5,388	5,830	5,690		5,174	
15	差引 ③=①-②		79	394	272	4.6%	-28	-0.5%
16		法人税等	3	2	29	0.5%	12	0.2%
17	法人税等差引 ④=③-法人税等		76	391	243	4.1%	-40	-0.8%
18	有効回答数		36	36	95		42	

※ 比率は収入に対する割合である。

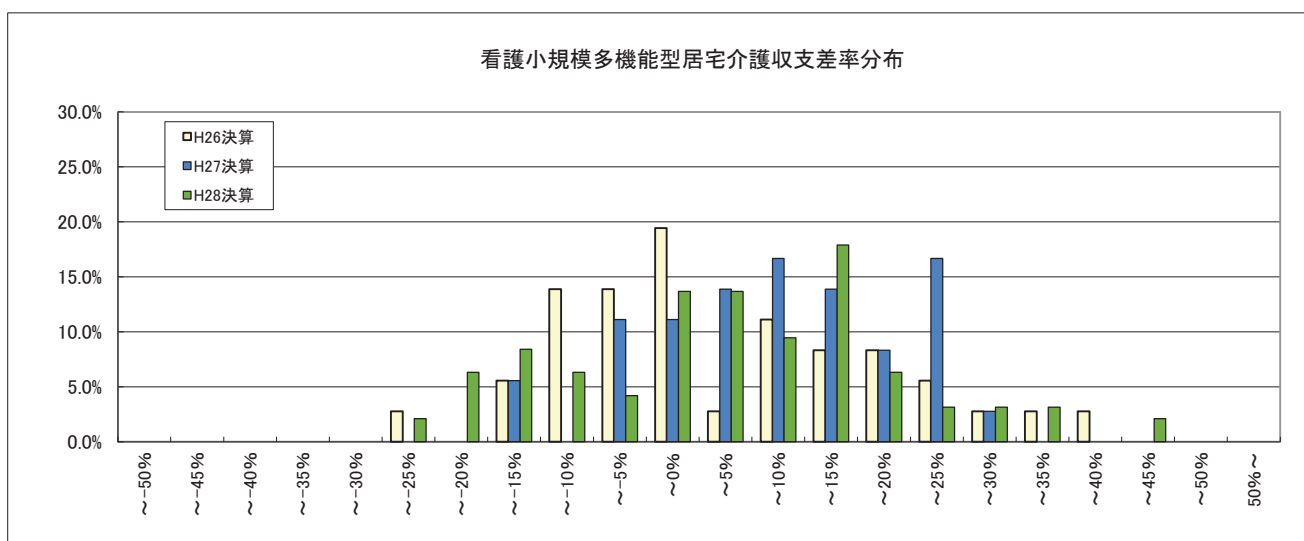
※ 平成28年度概況調査及び平成29年度実態調査における各項目の数値は、決算額を12で除した値を掲載している。

※ 各項目の数値は、それぞれ表章単位未満で四捨五入しているため、内訳の合計が総数に一致しない場合がある。

19	a 設備資金借入金元金償還金支出	296	283	196	-
20	b 長期運営資金借入金元金償還金支出	45	46	60	-
21	参考:(④+II(2)+II(3))-(a+b)	-4	330	251	-

22	実利用者数		22.0人	20.4人	18.2人	
23	延べ利用者数		856.3人	742.6人	560.9人	
24	常勤換算職員数(常勤率)		15.9人	13.4人	13.3人	73.9%
25	看護・介護職員常勤換算数(常勤率)		14.0人	11.9人	11.7人	73.7%
	常勤換算1人当たり給与費					
26	常勤	看護師	382,435円	381,612円	352,380円	
27		准看護師	272,063円	324,396円	293,250円	
28		介護福祉士	301,518円	327,656円	272,845円	
29		介護職員	285,611円	303,532円	255,903円	
30	非常勤	看護師	208,131円	301,046円	261,668円	
31		准看護師	259,802円	278,086円	270,997円	
32		介護福祉士	250,289円	252,884円	245,763円	
33		介護職員	184,731円	227,337円	222,648円	

34	実利用者1人当たり収入	282,529円	292,737円	283,361円
35	実利用者1人当たり支出	264,660円	279,400円	284,891円
36	常勤換算職員1人当たり給与費	282,622円	305,153円	273,338円
37	看護・介護職員(常勤換算)1人当たり給与費	269,041円	297,279円	263,740円
38	常勤換算職員1人当たり実利用者数	1.4人	1.5人	1.4人
39	看護・介護職員(常勤換算)1人当たり実利用者数	1.6人	1.7人	1.6人



参考表 通所介護(予防を含む)及び地域密着型通所介護

		平成28年度概況調査				平成29年度実態調査		(参考)平成26年実態調査
		平成26年度決算		平成27年度決算		平成28年度決算		平成26年3月収支
		千円		千円		千円		千円
1	I 介護事業収益	(1)介護料収入	3,769	3,716	3,585	4,177		
2		(2)保険外の利用料	262	262	234	272		
3		(3)補助金収入	4	4	7	16		
4		(4)介護報酬査定減	-1	-1	-1	-3		
5	II 介護事業費用	(1)給与費	2,465	2,489	2,453	2,490	55.8%	
6		(2)減価償却費	168	164	151	182	4.1%	
7		(3)国庫補助金等特別積立金取崩額	-35	-37	-31	-39		
8		(4)その他	1,049	1,037	1,015	1,247	27.9%	
9		うち委託費	123	127	121	142	3.2%	
10	III 介護事業外収益	(1)借入金補助金収入	6	5	5	4		
11	IV 介護事業外費用	(1)借入金利息	12	12	14	18		
12	V 特別損失	(1)本部費繰入	72	70	68	95		
13	収入 ①=I+III		4,040	3,986	3,830	4,466		
14	支出 ②=II+IV+V		3,730	3,735	3,669	3,994		
15	差引 ③=①-②		309	251	161	472	10.6%	
16		法人税等	54	51	11	20	0.4%	
17	法人税等差引 ④=③-法人税等		256	200	150	452	10.1%	
18	有効回答数		781	781	1,951	3,235		

※ 比率は収入に対する割合である。

※ 平成28年度概況調査及び平成29年度実態調査における各項目の数値は、決算額を12で除した値を掲載している。

※ 各項目の数値は、それぞれ表章単位未満で四捨五入しているため、内訳の合計が総数に一致しない場合等がある。

19	延べ利用者数		434.2人		421.8人		456.1人	
20	常勤換算職員数(常勤率)		9.0人	63.0%	8.4人	65.3%	9.4人	65.0%
21	看護・介護職員常勤換算数(常勤率)		6.2人	58.8%	5.7人	61.4%	6.5人	60.9%
22	常勤換算1人当たり給与費							
23	常勤	看護師		359,077円		359,996円		344,194円
24		准看護師		321,294円		329,221円		319,855円
25		介護福祉士		295,934円		302,648円		294,986円
26		介護職員		274,386円		278,064円		270,075円
27	非常勤	看護師		306,951円		321,711円		284,162円
28		准看護師		293,733円		294,309円		267,732円
29		介護福祉士		246,699円		253,841円		237,269円
		介護職員		231,981円		239,915円		204,339円

30	利用者1人当たり収入		9,182円		9,080円		9,791円
31	利用者1人当たり支出		8,604円		8,699円		8,757円
32	常勤換算職員1人当たり給与費		281,634円		289,736円		273,114円
33	看護・介護職員(常勤換算)1人当たり給与費		269,187円		276,484円		256,849円
34	常勤換算職員1人当たり利用者数		48.2人		50.1人		48.4人
35	看護・介護職員(常勤換算)1人当たり利用者数		70.0人		73.9人		70.3人

