



認定NPO法人育て上げネット

2017.6.8

厚生労働省 社会保障審議会
生活困窮者自立支援及び生活保護部会

育て上げネットについて

育て上げネットが目指すもの

Vision

あるべき社会像

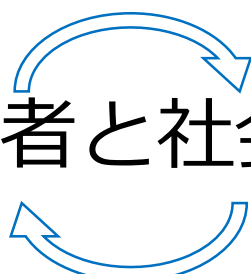
すべての若者が社会的所属を獲得し
「働く」と「働き続ける」を実現できる社会

※社会的所属とは：「安心」を実感し、「挑戦」できる関係性を有する場

Mission

果たすべき使命

若者と社会をつなぐ

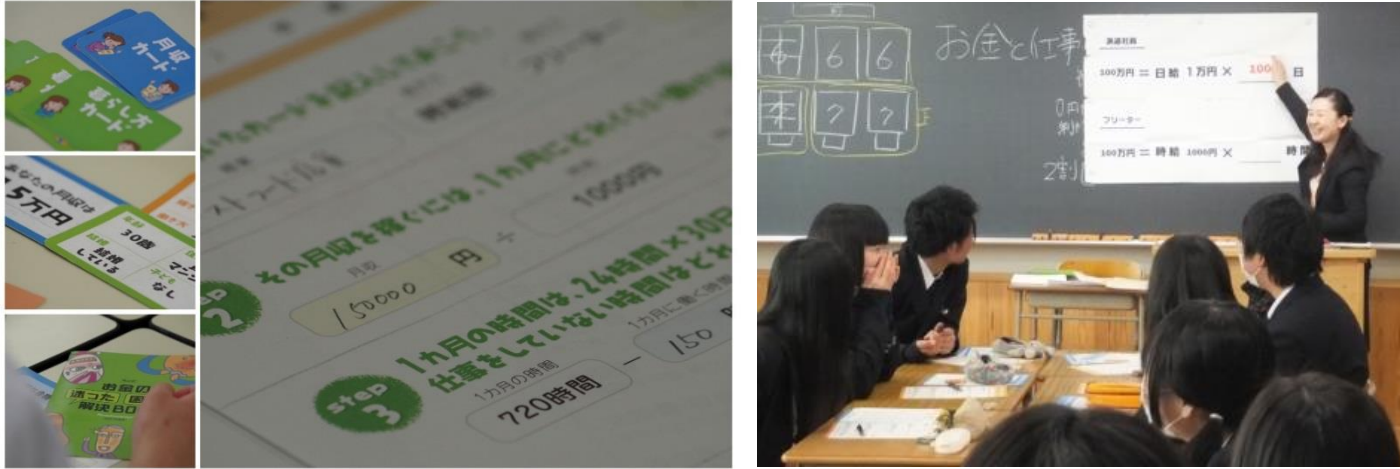


主な事業について

事業領域：若者支援事業



事業領域：教育支援事業



事業領域：学習支援事業

まなびタスは、「学び」に4つのCをプラスした
子どもたちのための場所です。



Confidence 子どもたちに自信と肯定感を！

Challenge 子どもたちにたくさんの挑戦を！

Communication 子どもたちにつながる力を！

Chance 子どもたちにたくさんの機会を！

自分らしい人生をイキイキと生きていくためには
自信「自分を信じる力」と、

肯定感「自分はかけがえない存在だと感じること」が
必要不可欠だと言われています。

こうした力を養うためには、
挑戦「失敗してもやりなおしのできるチャレンジ」と
つながる力「困ったときに人に頼れる力」が必要です。

まなびタスは、生きていく力を養うために
子どもたちにたくさんの機会を与える場所です。
子どもたちが希望に出会える場所です。



事業領域：保護者支援事業



企業連携へのアクション

企業連携へのアクション

☑ 基本は「営業」

- 接点を作るための多様なアクション
- 発信・接点・提案がワンセット

☑ 企業ニーズにも応える提案

- 企業ニーズや担当者のKPIをしっかりと聞く
- 一方的なこちらの都合を押し付けない

☑ 大きなビジョン、小さなアクション

- 連携の広がりや深まりを伝える
- アクションはできるところから

就労支援における 企業との連携について

連携にあたって意識していること

- ☑ 法人・プログラムを信頼していただく
 - NPO・就労支援は非認知分野
 - 安心・信頼につながる情報提供
- ☑ 活動紹介でなく、連携の「提案」
 - 企業理解と連携メニュー/役割の明確化
 - 複数の提案パターンを準備
- ☑ 対象人材についての説明
 - 属性や「像」、実績など
 - 疑問や不安を事前に解消するFAQ

企業インターン付き 就労基礎訓練プログラム ジョブトレのご提案

ジョブトレ





「育て上げネット」のご紹介

団体概要

団体概要 認定特定非営利活動法人 **育て上げネット**

所在地 東京都立川市高松町2-9-22

認証 2004年5月

スタッフ 正規職員:59人
契約職員・インターン:108人

ビジョン すべての若者が社会的所属を獲得し、「働く」と「働き続ける」を実現できる 社会を目指しています。

事業内容 ジョブトレ:若者の就労支援事業
母親の会 結:育て方のコンサル事業
教育事業:学生向けのお金・キャリア講座
その他:企業連携事業等

沿革・実績

平成13年度
任意団体 育て上げネット設立

平成16年度
特定非営利活動法人 育て上げネット設立

平成18年度
厚生労働省「地域若者サポートステーション事業」受託
立川市事業所、埼玉県川口市事業所設立
社会貢献財団「21世紀若者賞」受賞

平成19年度
内閣総理大臣「再チャレンジ支援功労者表彰」受賞

平成20年度
多摩信用金庫「多摩グリーン賞(経営部門)」優秀賞受賞
大阪市事業所設立

平成21年度
経済産業省「ソーシャルビジネス55選」選出
川崎市事業所設立

平成23年度
理事長工藤啓 日経ビジネス「次代を創る100人」選出

平成24年度
調布市事業所、横浜市事業所設立

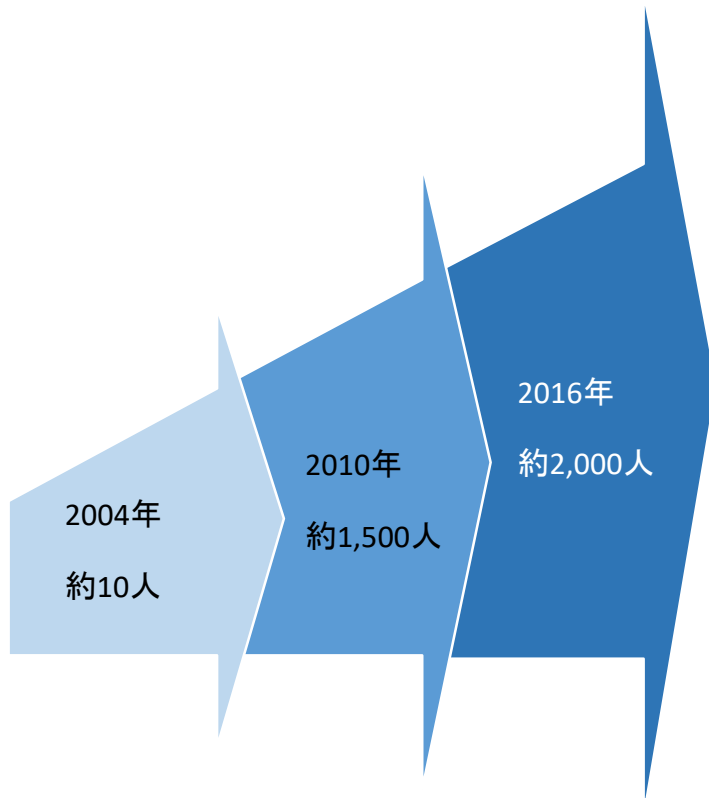
平成26年度
第11回日本パートナーシップ大賞 受賞
READYFOR OF THE YEAR 受賞

平成27年度
理事長工藤啓 一億総活躍国民会議 民間議員就任

育て上げネットは若年無業者の就労支援を生業とし、
13年間で約14,000人の就労支援を行って参りました。

「育て上げネット」のご紹介

過去の年間就労者数実績



協働実績

	パークレイズ 「Youth In Action」
J.P.Morgan	J.P.モルガン 「Youth Drive」
	西友/ウォルマート・ジャパン 若者就労・応援パッケージ「西友パック」
	新生銀行 「MoneyConnection@」
	リクルートホールディングス 「ホンキの就職」
	日本マイクロソフト 「若者UPプロジェクト」

現在では、年間約2000人の就労支援を実施しており、これまでに様々な企業様とも協働の実績があります。

「育て上げネット」のご紹介

書籍・講演・メディア実績

- 育て上げネット監修による「引きこもり対策」漫画本



引きこもり・ニートで悩む親たちの解決事例を漫画でわかりやすく紹介

- 代表によるTEDでの講演



TED × Meikiスピーチ「Invisible Friends」

- 他関連著書多数



- 他講演多数

沖縄市若年者雇用対策事業 UP プロジェクト

地方創生と若者問題


～みんなの力で沖縄市の若者の未来を！～

基調講演「ITが豊かにする未来～ITのよる地域再生・活性化」
加古佳樹氏（日本マイクロソフト株式会社兼務執行役員副最高技術責任者）

日時：2015年1月25日（日）13:00～15:30（開場12:30）
場所：沖縄商工会議所ホール（沖縄市中央4-15-20）

10年以上に渡りソーシャルビジネスの成長を支えたNPO・ソーシャルビジネスの財務

育て上げネットの石山理事・事務局長をETIC. 理事・事務局長の



ゲスト
石山 義典氏（いしやまよしのり）氏
認定特定非営利活動法人育て上げネット 理事・事務局長

4月27日（水）16時～ @西武信金中野本部

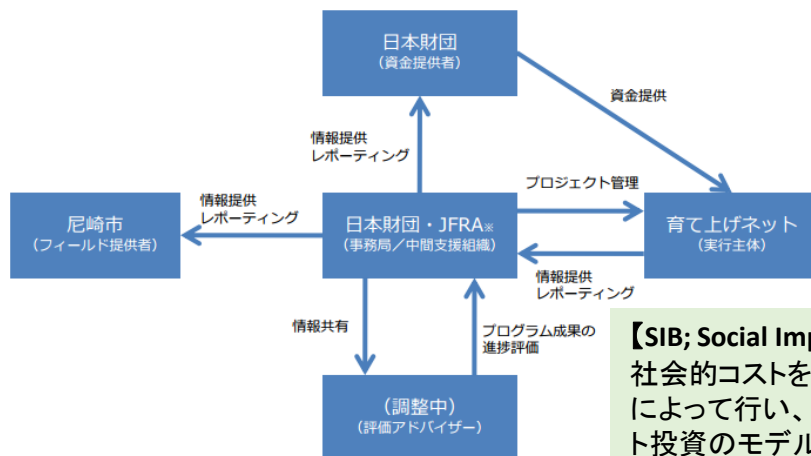
育て上げネットは様々な書籍やメディアによる啓発活動を通じ、社会課題の解決に取り組んでいます。

「育て上げネット」のご紹介

ソーシャルインパクト債(SIB)

■ 国内初のソーシャルインパクト債(SIB)を共同実施

- 生活保護受給者数が全国トップクラスの尼崎市にて行った生活保護家庭の若者への就労支援事業
- 就労支援によってもたらさせる経済効果(税増収や保護費の削減)を原資としたソーシャルインパクト債を、パイロット事業として 日本初組成し、効果を実証



【SIB; Social Impact Bondとは】

社会的コストを低減する行政が未だ実施していない事業を、民間投資によって行い、行政がその成果に対する対価を支払う社会的インパクト投資のモデル。公的サービスの生産性向上や、財政負担の軽減に寄与

先進的な取り組みであるソーシャルインパクト債を、就労支援分野として日本で初組成し、就労支援における経済効果を実証しました。

A

ジョブトレが取り組む社会課題

産業界において深刻な人材不足



「将来、医療・福祉、建設業、運輸業、造船業等の人材不足が懸念され、人材確保・育成対策を総合的に推進する必要がある」

経済財政運営と改革の基本方針2014「骨太方針」より

“解”となる若年無業者の可能性

若者の約10%を占める無業者

15-39歳人口		3700万人	
失業	ハローワークで求職中	120万人	331万人
無職	ハローワーク以外で求職中	130万人	
	就職希望のうち、非求職者	38万人	
	非就職希望者	43万人	

若年無業者の就労による一人当たりの経済効果



人材不足は日本の将来における極めて重要な課題であり、若年無業者の就労はその解決に繋がるだけでなく、経済効果も大きい。

ジョブトレ ジョブトレのアプローチ

1

基礎訓練

- ✓ 対話やストレスマネジメント等に関する基礎講座を通し、対人スキルや精神力を身に付ける
- ✓ 清掃や軽作業などの仕事体験を通し、働くために必要な体力を身に付ける

継続し



2

仕事体験 ・ インターン

- ✓ ITや物販などの専門的かつ実践的な講座を通し、実務スキルを身に着ける
- ✓ インターンなどを通し、実務経験を積む
- ✓ 実際の就職に向けたサポートを受ける



3

アフターケア ・ 家族支援

- ✓ 就労後の不安や不満を相談し、継続的な就労ができるようサポートを受ける
- ✓ 家族もサポートも受け、包括的な就労支援を受ける



企業や行政と協業しながら、社会全体で若者を支援する土壌を作り、
つまずいた若者とその家族への支援を行っています。

① 基礎訓練

個別相談 ・ 基礎講座



- ✓ 個別相談・目標設定
- ✓ コミュニケーション講座
- ✓ ストレスマネジメント講座
- ✓ 掃除・軽作業などの基礎仕事体験
(週三回以上)

狙い・こだわり

- ✓ 仕事で必要とされるコミュニケーション力を身に付ける
(報告/連絡/相談など)
- ✓ 継続して仕事ができる体力・セルフマネジメント力を身に付ける
- ✓ 指示された仕事に対する適切なスピードを身に付ける

基礎講座では雇用者(若者)が企業に求められる、
社会人としての教養・スキルを身につけます。

② 仕事体験・インターン

仕事講座・体験



- ✓ ビジネスマナー等の講座
- ✓ 地域コミュニティへの参加
- ✓ ITや販売/接客など幅広い職種の仕事体験
- ✓ 共同作業のリーダー体験

インターン ・ 実務体験



- ✓ 依頼者のある仕事にチャレンジ
- ✓ 実際に企業内でインターン
- ✓ 実際の就職に向けたサポートを受ける

狙い・こだわり

- ✓ 実務的な技能を得る
- ✓ 基本的な会社の仕組みを理解する
- ✓ 自信・責任が芽生え、能動的な行動が出来る

実践型支援では、就労に向け実務的なスキルを身に付け、能動的な行動ができるようサポートしていきます。

③ アフターケア・家族支援

アフターケア



- ✓ スポーツイベントや飲み会
- ✓ 社会人としての継続的成長を促すセミナー
- ✓ 現状に対する不満や不安の相談

家族支援 (Optional)



- ✓ 親に対する月一回の個別カウンセリング
- ✓ 子どもに対する悩みのシェアする茶話会
- ✓ 子どもに対する接し方を学ぶ勉強会

狙い・こだわり

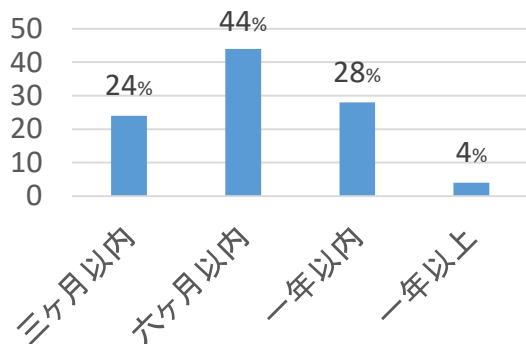
- ✓ 継続的に不安や不満を解消し、持続的な就労を実現
- ✓ 家族への支援を行い、就労に対する土壌を安定化

アフターケアや家族に対する包括的な支援により、
継続的な就労を実現します。

ジョブトレ就労支援卒業生の実態

平均六か月で就業しています

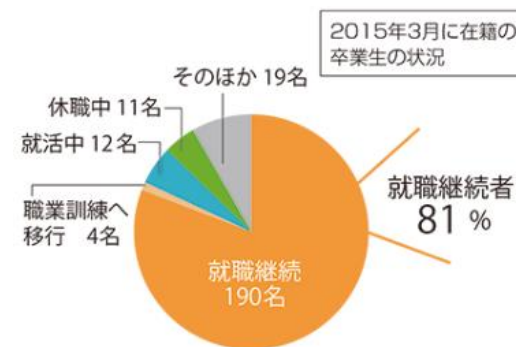
ジョブトレ卒業までの期間(%)



六割以上はインターン先に就職

	2014	2015	2016
参加者数	23名	24名	23名
就労者数	23名	24名	21名*
インターン先就労者数	14名	15名	16名
インターン先就労率	61%	63%	70%

就労の継続



ジョブトレだと即戦力が短期で獲得できると店舗から評判です

小売業: 人事担当者



採用コストを考えると、効率的な人材獲得となっております

小売業: CSR担当者



一般のアルバイトより長く働いてくれるため、職場に一体感が生まれています

小売業: 人事担当者

ジョブトレでは若者を個々のペースに合わせて伴走支援を行い、長期的な就労状態を維持(働き続けるの実現)します。

パック制-SEIYUの事例

SEIYU

インターンの内容(西友パック)

基礎訓練

- ✓ 掃除/軽作業
- ✓ ビジネスマナー講座



仕事講座・体験

- ✓ 接客講座
- ✓ 物産展/マルシェ等での接客体験



実務体験

- ✓ 店舗実習(5days)
- ✓ 御礼状作成



実施期間は3・5ヶ月

直接的成果

	2014	2015	2016
参加者数	13	16	15
就労者数	13	16	12
西友就労者数	1	4	9
西友就労率	8%	25%	60%
就労継続率	100%	94%	100%

副次的成果



CSR担当者

ジョブトレは社内でも年々好意的に受け入れられており、希望する店舗が増えたり、会社へのロイヤルティ向上にもつながっています。

ジョブトレでの丁寧な支援により、ほぼ全ての若者が進路を決定し、多くの若者が西友社を希望・実現し、就労を継続しています。

・参加した理由

- ・アルバイト以外の社会経験がなく、色々な企業があることは知っているが、企業や社会を知らないから。
- ・社内の雰囲気が知りたいから

・参加して良かったこと

- ・企業の親睦会を見ることで社内の雰囲気を知ることができた。
- ・仕事の一連の流れをみることもできた。

・やったこと

- ・資格の勉強、電話対応、親睦会の料理手伝い、朝のゴミ出し、シュレッター作業。
- ・電話対応。
- ・やってくださいと言われたことをすべてやった。

・インターン終了後に応募をした理由

- ・居て楽しいと思えた、雰囲気が自分に合う。
- ・上の人たちが気さくな人たち(飾らない人柄)に惹かれた。

あなたの職場に、若者を。

<http://www.sodateage.net/forms/form-package>