

組織の変動に伴う労使関係に関するヒアリング資料 2015. 2. 17

1. 団体の概要

- ① 正式名称：全国農林漁業団体職員労働組合連合
- ② 中央執行委員長：大谷 昇
- ③ 組織人員：13,117名
- ④ 組織概要：15 道県 16 組織
 - 長野県農団労(16 単組)
 - 茨城県農協労連(11 単組)
 - 島根県農労組(1 単組—県域連合会組織)
 - 島根県農団労(8 単組)
 - 徳島県農協労連(9 単組)
 - 富山県農協労(14 単組)
 - 広島県農協労連(7 単組)
 - 福岡県農協労組(18 単組)
 - J A鳥取労連(7 単組)
 - 香川県農団労(1 単組) * 合併農協
 - J Aおおいたユニオン(1 単組) * 合併農協
 - 福島・会津いいで農協労組(単組加盟)
 - 宮崎・はまゆう農協労組(単組加盟)
 - 静岡・南駿農協労組(単組加盟)
 - 千葉・山武郡市農協労組(単組加盟)
 - 北海道・津別町農協労組(単組加盟)
- ⑤ 上部団体 連合(日本労働組合総連合会)・IUF(国際食品労連)

2. 労使関係の現状

① 現在係争中の事件はありません

② 労働時間管理に関する現状

不払い残業と振替休日の未取得が非常に多く、各事業所において適正に行われているとは言い難い。殆どの農協で労働基準法に抵触しており、労働基準監督署による是正勧告・不払い残業代支払い命令を受ける農協が増加している。

〈不払い残業の実態－アンケートより〉

- 残業手当が殆ど支払われている……………44.4%
- 半分くらい支払われている……………16.3%
- 殆ど・全く支払われていない・請求しない(合計)……39.3%

〈振替休日未取得の実態－アンケートより〉

- 殆ど取得している……………58.5%
- 半分くらい取得できる……………18.4%
- 殆ど・全く取得できない(合計)……………15.3%

③ 人事制度に関する現状

○ 定期昇給制度・年功型賃金が主流だが近年は総合職・一般職の区分など複線型人事制度を導入する農協が増えてきている。

○ また退職給与に関しても職位・等級が反映する別テーブル方式、或いはポイント制を導入する農協が増えてきており、キャリアパスが職員にとって重要となっている。

○ 能力開発型人事制度として目標管理制度が導入されているが、人事考課(評価)の実態は目標管理ではなく、ノルマ管理に近いものになっている。

〈労働条件・職場環境に不満の原因－アンケートより〉

- 推進業務やノルマがきつい……………66.8%
- 賃金が安い……………50.8%
- 労働時間が長い……………32.9%

〈目標・ノルマが最も課せられている業務－アンケートより〉

- 共済契約……………76.0%

3. 農業協同組合における労働者の構成

① 全国の農協職員数は 199,498 人(2013 年度)だが、そのうち 1 / 3 以上が非正規雇用(臨時職・パート職・契約職員など)と想定される。

② 臨時職から正職員に登用する例もあるが、農協を一旦退職して臨時職として再就職するケースが多い。

③ 長期間の「臨時」職や、フルタイムの「パート」職が多い。労働組合は改正労働契約

法・パート労働法を踏まえ、賃金の引き上げや均等待遇を要求しているが、時給引き上げや一時金支給などは一部の農協で前進したに過ぎない。

- ④ 職種は多岐にわたるが、担当職種別では金融の信用・共済(渉外・窓口・審査など)が最も多く、2/3近くを占める。経済事業(営農・販売事業・購買事業・利用事業)が1/3を若干上回り、その他が管理部門も生活事業となっている。
- ⑤ 業務間の異動はなされている。概ね業務カテゴリー(金融・経済など)内の異動が多く、能力開発型のジョブローテーションとは言い難いのが現状である。

4. 農業協同組合の合併・事業譲渡に伴う労働関係についての現状

① 農協合併における現状

- 合併農協での労働条件の統一という観点で賃金面の是正ができていない。広域合併の際に合併後賃金体系は一本化されても、旧農協を「地区本部」として賃金・労働時間等を従来のまま据え置く手法が多い。労働組合の是正要求・交渉によっても完全に是正されるまで長期間を要するか、是正が完全になされないケースが多い。本年(2015年)3月に1県1農協統合となるS県のように旧農協の賃金・労働条件を「地区本部」として3年間継続し、新規採用も「地区本部」毎に行う例もある。

② 事業譲渡(アウトソーシング)における現状

- Aコープ(食料品・生活用品店舗)や燃料部門(SS・LPガスなど)の現業部門では、農協出資の子会社化、或いは地域のレギュラーチェーン化が進んだ。その結果、当該事業所で働く職員は分割先(譲渡先)に雇用契約が承継されている。
- 但し、当初の雇用契約は母体の農協と締結したことを踏まえ、当該業務に携わっている職員の事業譲渡先子会社等への「転籍」は民法625条によって本人の同意が前提となることを当該労働組合は農協側と確認している。また、同様に労働条件・権利に関しても包括継承することを農協と労働組合で確認している。

5. 農業協同組合の分割に伴う労働関係について

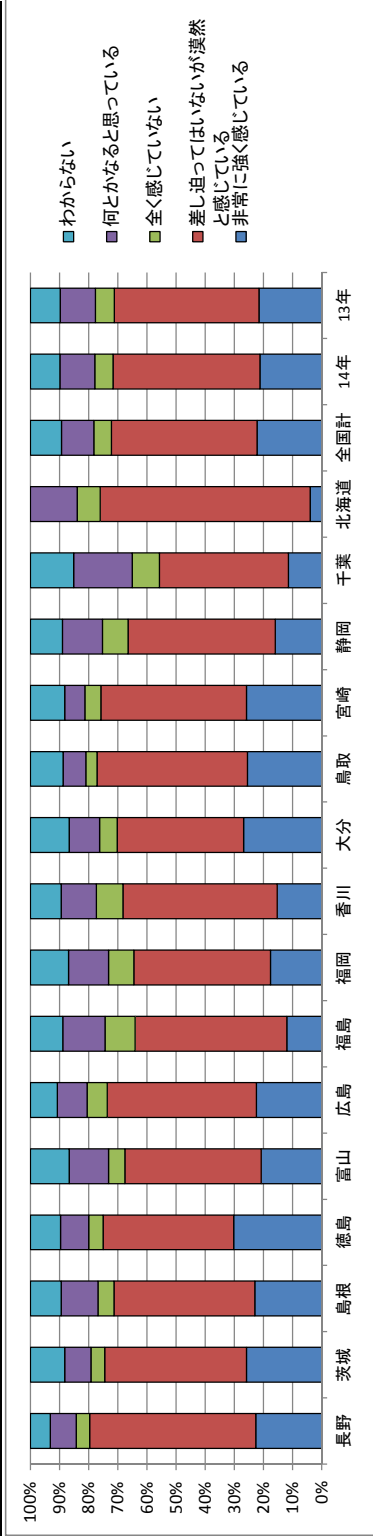
- ① 法律によって単位農協の分割、或いは株式会社化・消費生活協同組合化を強制することに反対するものです。その上で、事業譲渡と分割に関して以下の意見を述べるものです。
- ② 現行法(JAバンク法)では、単位農協の信用事業を信連或いは農林中金に事業譲渡しその支店として業務を継続することも可能となっているが、その場合は信連・農林中金への労働契約承継はすべきでないと考えます。
- ③ その理由は、農協の当該業務担当職員も定期的なジョブローテーションがあり、事業譲渡先への労働契約承継(移管)は当該農協の運営に著しい悪影響を与えると想定できるからである。また、信連・農林中金はホールセール主体であり、農家組合員・契約

者に対するリテール機能を有していない点を鑑みても、農協の職員が業務を担当することが農家組合員や利用者の利便性を損なわないことになると考えられる。

- ④ また、共済連に対する共済事業譲渡を可能とする法改正が仮になされた場合も同様であり、支店の業務は母体の農協からの「在籍出向」で行われるべきだと考える。
- ⑤ 単位農協が新たな農協を設立して分割される場合は雇用・労働条件は承継されるよう制度化することは当然だと考える。その上で、母体となった農協からの在籍出向が望ましいため、そのことを可能とする法制化を望むものである。

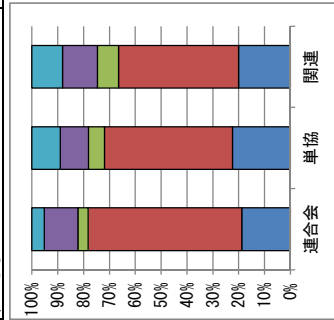
全国農団労2015春闘アンケート 設問1 あなたは、今、雇用に不安を感じていますか

| 県別 | 長野 | 茨城 | 島根 | 徳島 | 富山 | 福島 | 福島 | 香川 | 大分 | 鳥取 | 宮崎 | 静岡 | 千葉 | 北海道 | 全国計 | 14年 | 13年 |
|--------------------|------|------|------|------|------|------|------|------|------|------|------|------|------|------|------|------|------|
| 非常に強く感じている | 22.7 | 25.8 | 23.0 | 30.2 | 20.8 | 22.5 | 17.6 | 15.3 | 26.9 | 25.5 | 25.8 | 15.9 | 11.4 | 4.0 | 22.2 | 21.2 | 21.6 |
| 差し迫ってはいないが漠然と感じている | 57.1 | 48.7 | 48.2 | 44.9 | 46.9 | 52.1 | 46.9 | 53.0 | 43.4 | 51.6 | 50.0 | 50.5 | 44.3 | 72.0 | 50.1 | 50.5 | 49.6 |
| 全く感じていない | 4.6 | 4.7 | 5.5 | 4.9 | 5.6 | 6.9 | 10.3 | 8.6 | 9.1 | 3.9 | 5.5 | 8.8 | 9.4 | 8.0 | 6.1 | 6.2 | 6.5 |
| 何とかならぬと思っている | 8.9 | 9.1 | 12.7 | 9.7 | 13.5 | 10.3 | 14.5 | 13.7 | 12.2 | 10.4 | 7.8 | 20.1 | 14.8 | 16.0 | 11.1 | 12.0 | 12.1 |
| わからない | 6.8 | 11.7 | 10.5 | 10.3 | 13.3 | 9.2 | 11.1 | 13.1 | 13.3 | 11.2 | 11.7 | 11.0 | 14.8 | 0.0 | 10.7 | 10.1 | 10.2 |



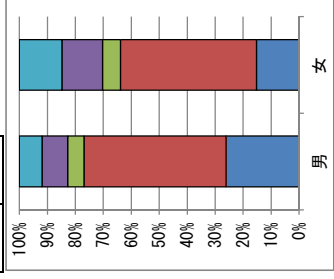
系統別 問1

| | 連合会 | 単協 | 関連 |
|--------------------|------|------|------|
| 非常に強く感じている | 18.8 | 22.4 | 20.0 |
| 差し迫ってはいないが漠然と感じている | 59.3 | 49.5 | 46.5 |
| 全く感じていない | 4.0 | 6.1 | 8.1 |
| 何とかならぬと思っている | 13.0 | 10.9 | 13.5 |
| わからない | 4.8 | 11.0 | 11.9 |



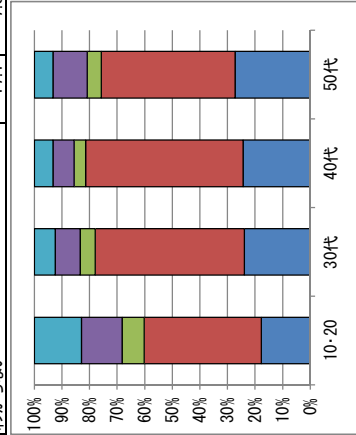
男女別 問1

| | 男 | 女 |
|--------------------|------|------|
| 非常に強く感じている | 26.1 | 15.2 |
| 差し迫ってはいないが漠然と感じている | 50.8 | 48.7 |
| 全く感じていない | 5.9 | 6.4 |
| 何とかならぬと思っている | 9.1 | 14.6 |
| わからない | 8.1 | 15.2 |



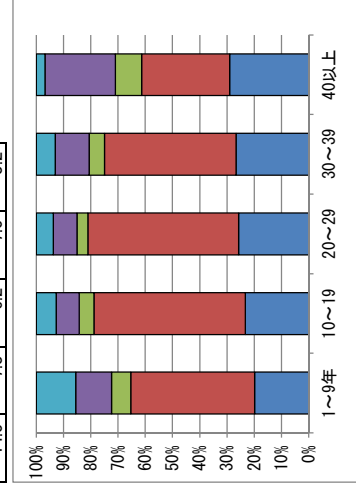
年代別 問1

| | 10-20 | 30代 | 40代 | 50代 |
|--------------------|-------|------|------|------|
| 非常に強く感じている | 17.8 | 23.9 | 24.3 | 27.2 |
| 差し迫ってはいないが漠然と感じている | 42.4 | 54.0 | 57.0 | 48.4 |
| 全く感じていない | 8.0 | 5.5 | 4.2 | 5.2 |
| 何とかならぬと思っている | 14.8 | 9.0 | 7.6 | 12.4 |
| わからない | 17.1 | 7.6 | 6.8 | 6.7 |



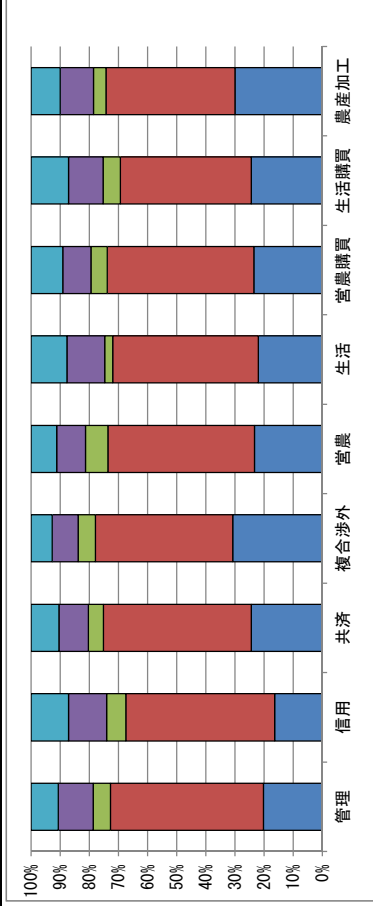
勤続年数別 問1

| | 1~9年 | 10~19 | 20~29 | 30~39 | 40以上 |
|--------------------|------|-------|-------|-------|------|
| 非常に強く感じている | 19.9 | 23.2 | 25.8 | 26.7 | 29.0 |
| 差し迫ってはいないが漠然と感じている | 45.4 | 55.6 | 55.3 | 48.3 | 32.3 |
| 全く感じていない | 7.1 | 5.4 | 4.0 | 5.6 | 9.7 |
| 何とかならぬと思っている | 13.1 | 8.4 | 8.8 | 12.4 | 25.8 |
| わからない | 14.5 | 7.3 | 6.2 | 7.0 | 3.2 |



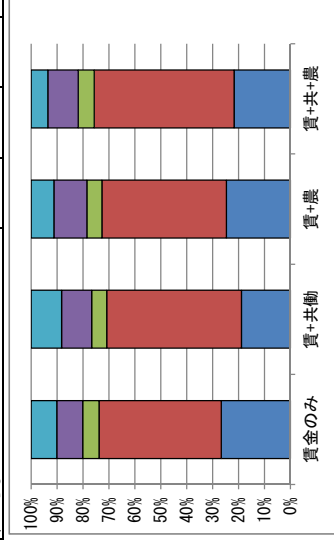
業務別 問1

| | 管理 | 信用 | 共済 | 複合渉外 | 営農 | 生活 | 営農購買 | 生活購買 | 農産加工 |
|--------------------|------|------|------|------|------|------|------|------|------|
| 非常に強く感じている | 20.2 | 16.4 | 24.4 | 30.8 | 23.3 | 22.0 | 23.5 | 24.4 | 30.0 |
| 差し迫ってはいないが漠然と感じている | 52.5 | 51.1 | 50.8 | 47.1 | 50.3 | 50.0 | 50.4 | 45.0 | 44.3 |
| 全く感じていない | 6.0 | 6.6 | 5.1 | 6.0 | 7.7 | 2.7 | 5.6 | 5.9 | 4.3 |
| 何とかならぬと思っている | 12.0 | 13.0 | 10.1 | 8.9 | 9.9 | 13.0 | 9.7 | 11.8 | 11.4 |
| わからない | 9.3 | 12.9 | 9.6 | 7.2 | 8.8 | 12.3 | 10.9 | 12.9 | 10.0 |



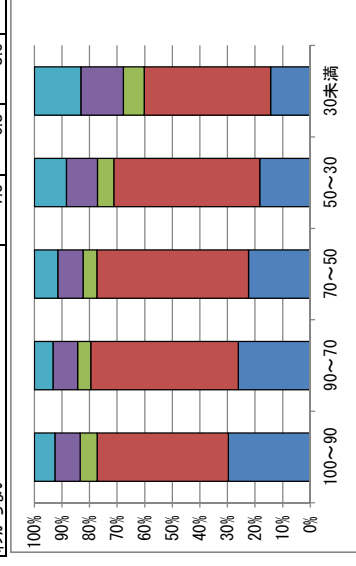
収入源別 問1

| | 賃金のみ | 賃+共働 | 賃+農 | 賃+共+農 |
|--------------------|------|------|------|-------|
| 非常に強く感じている | 26.7 | 18.9 | 24.7 | 21.7 |
| 差し迫ってはいないが漠然と感じている | 47.1 | 52.0 | 47.9 | 54.0 |
| 全く感じていない | 6.3 | 5.9 | 5.8 | 6.2 |
| 何とかならぬと思っている | 10.1 | 11.6 | 12.8 | 11.7 |
| わからない | 9.8 | 11.7 | 8.7 | 6.4 |



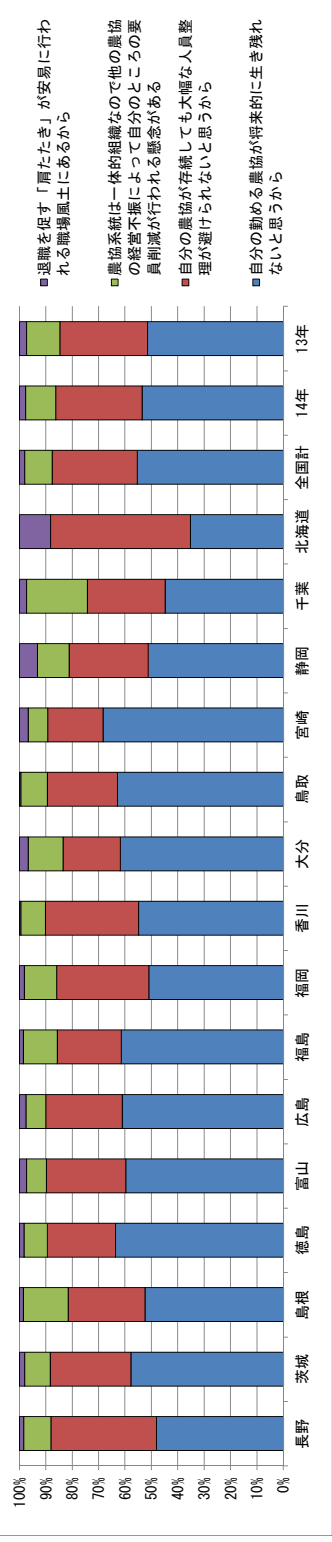
賃金収入の割合別 問1

| | 100~90 | 90~70 | 70~50 | 50~30 | 30未満 |
|--------------------|--------|-------|-------|-------|------|
| 非常に強く感じている | 29.6 | 26.0 | 22.4 | 18.3 | 14.4 |
| 差し迫ってはいないが漠然と感じている | 47.6 | 53.5 | 54.9 | 52.9 | 45.7 |
| 全く感じていない | 6.1 | 4.7 | 5.0 | 5.9 | 7.5 |
| 何とかならぬと思っている | 9.1 | 8.9 | 9.2 | 11.3 | 15.5 |
| わからない | 7.5 | 6.8 | 8.5 | 11.6 | 16.8 |



全国農団労2015春闘アンケート 設問2 あなたが雇用不安を感じるもっとも大きな原因は何ですか(設問1「①非常に強く感じている」「②差し迫ってはいるが漠然と感じている」の回答者のみ)

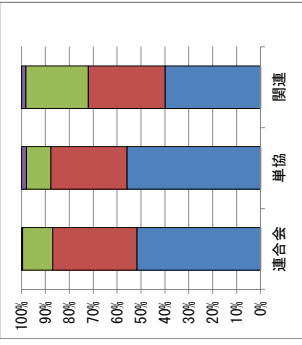
| 農別 | 長野 | 茨城 | 鳥根 | 徳島 | 富山 | 広島 | 福島 | 福岡 | 香川 | 大分 | 鳥取 | 宮崎 | 静岡 | 千葉 | 北海道 | 全国計 | 13年 | 14年 |
|---|------|------|------|------|------|------|------|------|------|------|------|------|------|------|------|------|------|------|
| 自分の勤める農協が将来的に生き残れないと思うから | 48.1 | 57.8 | 52.4 | 63.6 | 59.7 | 61.2 | 61.4 | 62.9 | 68.4 | 61.8 | 62.9 | 68.4 | 44.9 | 51.3 | 44.9 | 35.3 | 55.4 | 53.6 |
| 自分の農協が存続しても大幅な人員整理が避けられないと思うから | 40.0 | 30.5 | 29.1 | 25.9 | 30.1 | 29.0 | 24.3 | 34.9 | 35.2 | 21.7 | 26.6 | 21.1 | 29.9 | 29.5 | 21.1 | 32.2 | 32.7 | 32.7 |
| 農協系統は一体的組織なので他の農協の経営不振によって自分のところの要員削減が行われる懸念がある | 10.4 | 9.7 | 17.0 | 8.8 | 7.6 | 7.5 | 12.9 | 12.3 | 9.3 | 13.2 | 10.0 | 7.4 | 12.0 | 23.1 | 0.0 | 10.5 | 11.4 | 12.5 |
| 自分のところの要員削減が行われる懸念がある | 1.5 | 1.9 | 1.4 | 1.7 | 2.6 | 2.4 | 1.4 | 1.8 | 0.5 | 3.3 | 0.5 | 3.2 | 6.8 | 2.6 | 11.8 | 1.9 | 2.3 | 2.7 |



- 退職を促す「肩たたき」が安易に行われる職場風土にあるから
- 農協系統は一体的組織なので他の農協の経営不振によって自分のところの要員削減が行われる懸念がある
- 自分の農協が存続しても大幅な人員整理が避けられないと思うから
- 自分の勤める農協が将来的に生き残れないと思うから

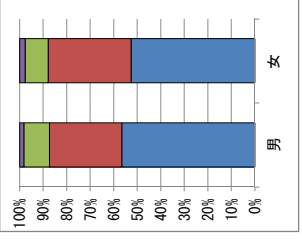
系統別 問2

| 系統別 | 連合会 | 単協 | 関連 |
|---|------|------|------|
| 自分の勤める農協が将来的に生き残れないと思うから | 51.7 | 55.9 | 40.0 |
| 自分の農協が存続しても大幅な人員整理が避けられないと思うから | 35.3 | 31.9 | 32.2 |
| 農協系統は一体的組織なので他の農協の経営不振によって自分のところの要員削減が行われる懸念がある | 12.5 | 10.1 | 26.1 |
| 自分のところの要員削減が行われる懸念がある | 0.4 | 2.0 | 1.7 |



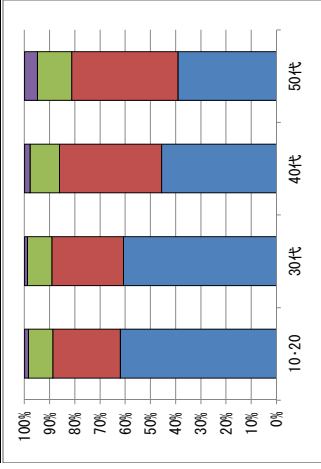
男女別 問2

| 性別 | 男 | 女 |
|---|------|------|
| 自分の勤める農協が将来的に生き残れないと思うから | 56.7 | 52.7 |
| 自分の農協が存続しても大幅な人員整理が避けられないと思うから | 30.8 | 35.2 |
| 農協系統は一体的組織なので他の農協の経営不振によって自分のところの要員削減が行われる懸念がある | 10.9 | 9.7 |
| 自分のところの要員削減が行われる懸念がある | 1.7 | 2.3 |



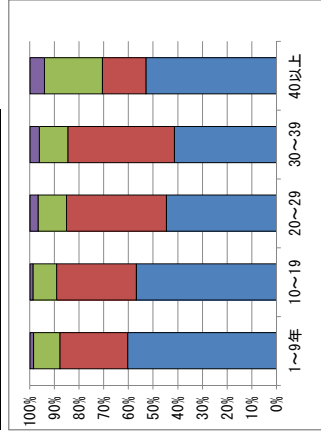
年代別 問2

| 年代別 | 10-20 | 30代 | 40代 | 50代 |
|---|-------|------|------|------|
| 自分の勤める農協が将来的に生き残れないと思うから | 62.0 | 60.7 | 45.7 | 39.1 |
| 自分の農協が存続しても大幅な人員整理が避けられないと思うから | 26.8 | 28.5 | 40.5 | 42.2 |
| 農協系統は一体的組織なので他の農協の経営不振によって自分のところの要員削減が行われる懸念がある | 9.7 | 9.7 | 11.6 | 13.6 |
| 自分のところの要員削減が行われる懸念がある | 1.5 | 1.1 | 2.2 | 5.1 |



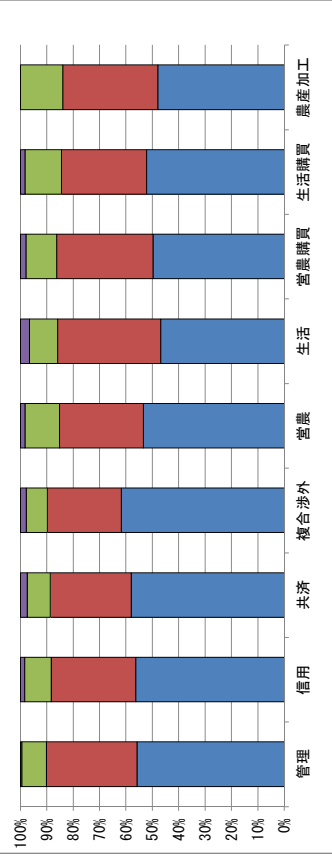
勤続年数別 問2

| 勤続年数別 | 1~9年 | 10~19 | 20~29 | 30~39 | 40以上 |
|---|------|-------|-------|-------|------|
| 自分の勤める農協が将来的に生き残れないと思うから | 60.4 | 56.9 | 44.7 | 41.4 | 52.9 |
| 自分の農協が存続しても大幅な人員整理が避けられないと思うから | 27.5 | 32.3 | 40.6 | 43.3 | 17.6 |
| 農協系統は一体的組織なので他の農協の経営不振によって自分のところの要員削減が行われる懸念がある | 10.6 | 9.6 | 11.5 | 11.5 | 23.5 |
| 自分のところの要員削減が行われる懸念がある | 1.5 | 1.2 | 3.3 | 3.8 | 5.9 |



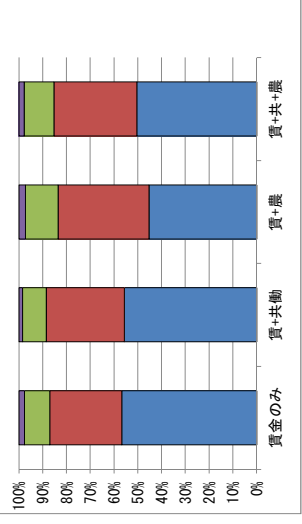
業種別 問2

| 業種別 | 管理 | 信用 | 共済 | 複合渉外 | 営農 | 生活 | 営農購買 | 生活購買 | 営農加工 |
|---|------|------|------|------|------|------|------|------|------|
| 自分の勤める農協が将来的に生き残れないと思うから | 55.8 | 56.3 | 58.1 | 61.9 | 46.9 | 46.9 | 49.8 | 52.3 | 48.0 |
| 自分の農協が存続しても大幅な人員整理が避けられないと思うから | 34.3 | 32.0 | 30.6 | 28.0 | 31.7 | 39.1 | 36.6 | 32.3 | 36.0 |
| 農協系統は一体的組織なので他の農協の経営不振によって自分のところの要員削減が行われる懸念がある | 9.3 | 10.0 | 8.8 | 8.0 | 13.1 | 10.6 | 11.7 | 13.8 | 16.0 |
| 自分のところの要員削減が行われる懸念がある | 0.5 | 1.6 | 2.5 | 2.2 | 1.7 | 3.4 | 2.0 | 1.7 | 0.0 |



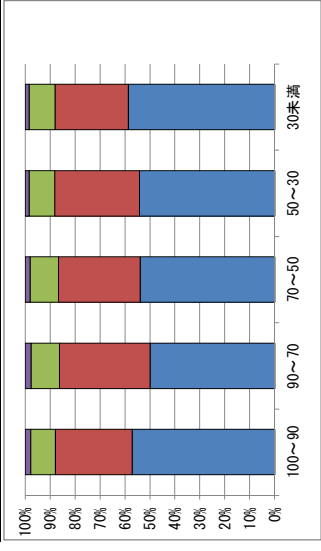
収入源別 問2

| 収入源別 | 賃金のみのみ | 賃+共働 | 賃+営 | 賃+共+営 |
|---|--------|------|------|-------|
| 自分の勤める農協が将来的に生き残れないと思うから | 56.8 | 55.6 | 45.4 | 50.4 |
| 自分の農協が存続しても大幅な人員整理が避けられないと思うから | 30.3 | 32.9 | 38.2 | 35.0 |
| 農協系統は一体的組織なので他の農協の経営不振によって自分のところの要員削減が行われる懸念がある | 10.6 | 10.0 | 13.7 | 12.5 |
| 自分のところの要員削減が行われる懸念がある | 2.3 | 1.4 | 2.7 | 2.1 |



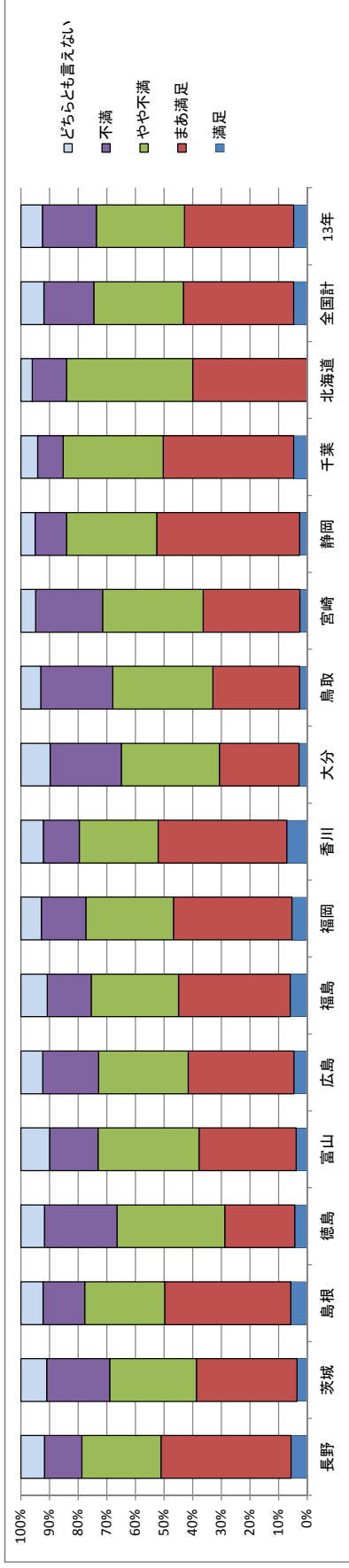
賃金収入の割合別 問2

| 賃金収入の割合別 | 100~90 | 90~70 | 70~50 | 50~30 | 30未満 |
|---|--------|-------|-------|-------|------|
| 自分の勤める農協が将来的に生き残れないと思うから | 57.1 | 50.0 | 54.0 | 54.3 | 58.7 |
| 自分の農協が存続しても大幅な人員整理が避けられないと思うから | 30.8 | 36.3 | 32.7 | 34.0 | 29.4 |
| 農協系統は一体的組織なので他の農協の経営不振によって自分のところの要員削減が行われる懸念がある | 9.8 | 11.4 | 11.4 | 10.2 | 10.4 |
| 自分のところの要員削減が行われる懸念がある | 2.2 | 2.3 | 1.9 | 1.5 | 1.5 |

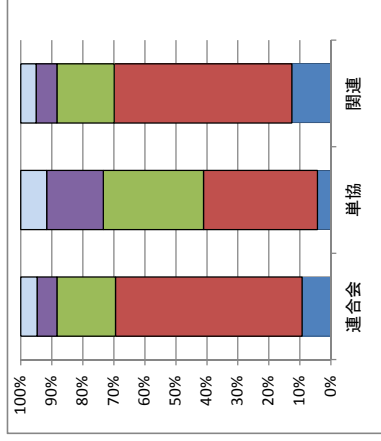


全国農団労2014秋期アンケート 問1 今の労働条件や職場環境に満足していますか

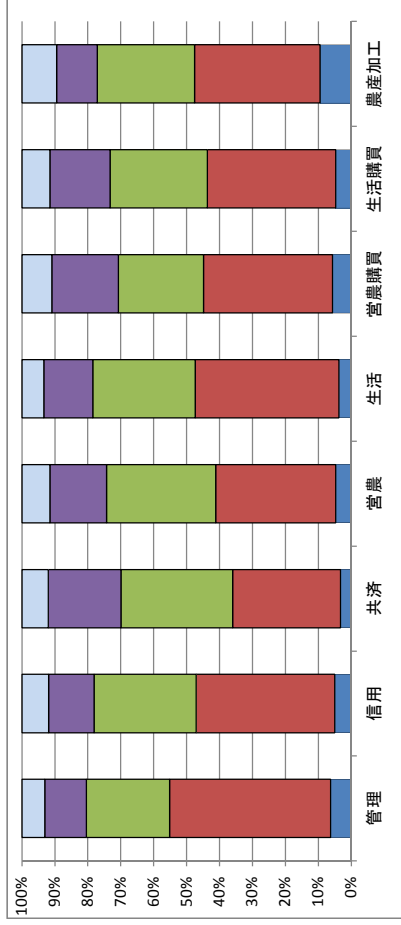
| 県別 問1 | 長野 | 茨城 | 島根 | 徳島 | 富山 | 広島 | 福岡 | 香川 | 大分 | 鳥取 | 宮崎 | 静岡県 | 千葉 | 北海道 | 全国計 | 13年 |
|-----------|------|------|------|------|------|------|------|------|------|------|------|------|------|------|------|------|
| 満足 | 5.6 | 3.6 | 5.7 | 4.3 | 3.8 | 4.6 | 5.9 | 7.1 | 2.9 | 2.7 | 2.6 | 4.7 | 4.7 | 0.0 | 4.7 | 4.7 |
| まあ満足 | 45.5 | 35.1 | 44.0 | 24.5 | 34.0 | 37.0 | 39.0 | 45.0 | 27.8 | 30.3 | 33.8 | 49.8 | 45.6 | 40.0 | 38.5 | 38.1 |
| やや不満 | 27.6 | 30.3 | 27.9 | 37.6 | 35.2 | 31.2 | 30.5 | 27.5 | 34.2 | 34.9 | 35.1 | 31.5 | 34.9 | 44.0 | 31.3 | 30.8 |
| 不満 | 13.0 | 22.0 | 14.5 | 25.3 | 16.9 | 19.5 | 15.3 | 12.5 | 24.9 | 25.1 | 23.4 | 11.0 | 8.9 | 12.0 | 17.4 | 18.7 |
| どちらとも言えない | 8.3 | 9.1 | 7.8 | 8.3 | 10.0 | 7.7 | 9.3 | 7.9 | 10.2 | 7.0 | 5.2 | 5.0 | 5.9 | 4.0 | 8.1 | 7.6 |



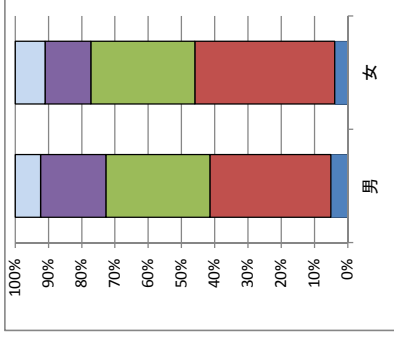
| 系統別 問1 | 連合会 | 単協 | 共済 | 単協 | 関連 |
|-----------|------|------|------|------|------|
| 満足 | 9.3 | 4.3 | 3.3 | 5.1 | 12.6 |
| まあ満足 | 60.2 | 36.8 | 32.7 | 42.0 | 57.3 |
| やや不満 | 18.8 | 32.3 | 33.9 | 31.0 | 18.4 |
| 不満 | 6.4 | 18.3 | 22.1 | 13.8 | 6.8 |
| どちらとも言えない | 5.3 | 8.3 | 8.0 | 8.1 | 4.9 |



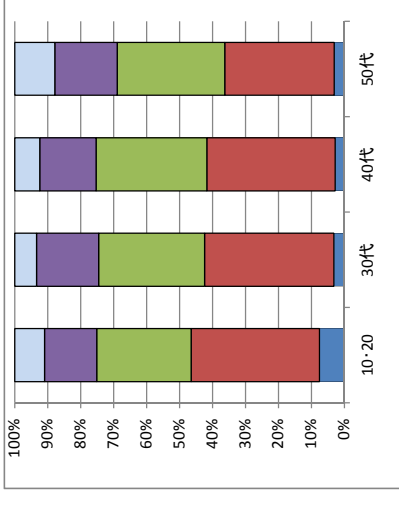
| 業務別 問1 | 管理 | 信用 | 共済 | 営農 | 生活 | 営農購買 | 生活購買 | 農産加工 |
|-----------|------|------|------|------|------|------|------|------|
| 満足 | 6.3 | 5.1 | 3.3 | 4.8 | 3.8 | 5.7 | 4.8 | 9.5 |
| まあ満足 | 48.9 | 42.0 | 32.7 | 36.4 | 43.6 | 39.2 | 38.9 | 38.1 |
| やや不満 | 25.2 | 31.0 | 33.9 | 33.2 | 31.1 | 25.8 | 29.5 | 29.5 |
| 不満 | 12.7 | 13.8 | 22.1 | 17.2 | 14.9 | 20.2 | 18.3 | 12.4 |
| どちらとも言えない | 6.9 | 8.1 | 8.0 | 8.5 | 6.6 | 9.1 | 8.5 | 10.5 |



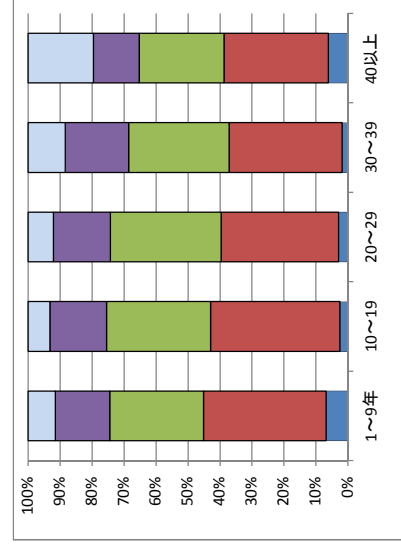
| 男女別 問1 | 男 | 女 |
|-----------|------|------|
| 満足 | 5.1 | 3.9 |
| まあ満足 | 36.4 | 42.1 |
| やや不満 | 31.2 | 31.3 |
| 不満 | 19.7 | 13.7 |
| どちらとも言えない | 7.6 | 9.0 |



| 年代別 問1 | 10・20代 | 30代 | 40代 | 50代 |
|-----------|--------|------|------|------|
| 満足 | 7.6 | 3.2 | 2.8 | 3.1 |
| まあ満足 | 38.9 | 39.2 | 38.9 | 33.2 |
| やや不満 | 28.7 | 32.2 | 33.6 | 32.7 |
| 不満 | 15.9 | 18.8 | 17.1 | 19.0 |
| どちらとも言えない | 9.0 | 6.6 | 7.6 | 12.1 |



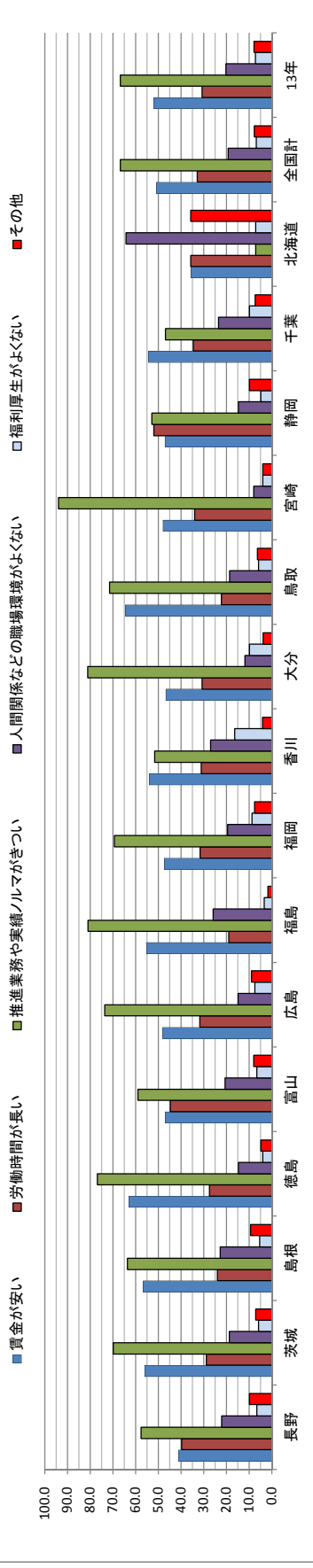
| 勤続年数別 問1 | 1～9年 | 10～19 | 20～29 | 30～39 | 40以上 |
|-----------|------|-------|-------|-------|------|
| 満足 | 6.8 | 2.5 | 2.9 | 1.8 | 6.1 |
| まあ満足 | 38.4 | 40.4 | 36.8 | 35.3 | 32.7 |
| やや不満 | 29.4 | 32.5 | 34.6 | 31.4 | 26.5 |
| 不満 | 17.0 | 17.7 | 17.8 | 19.8 | 14.3 |
| どちらとも言えない | 8.5 | 6.8 | 7.9 | 11.6 | 20.4 |



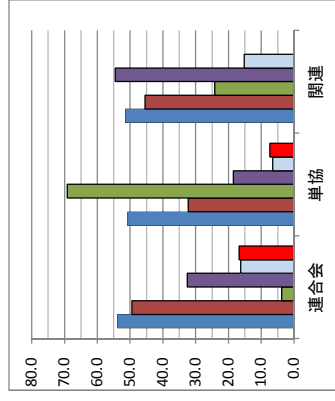
全国農団労2014秋期アンケート 問2 労働条件や職場環境に不満を感じる点は何ですか

問1で「やや不満」「不満」と答えた人 2つ選択

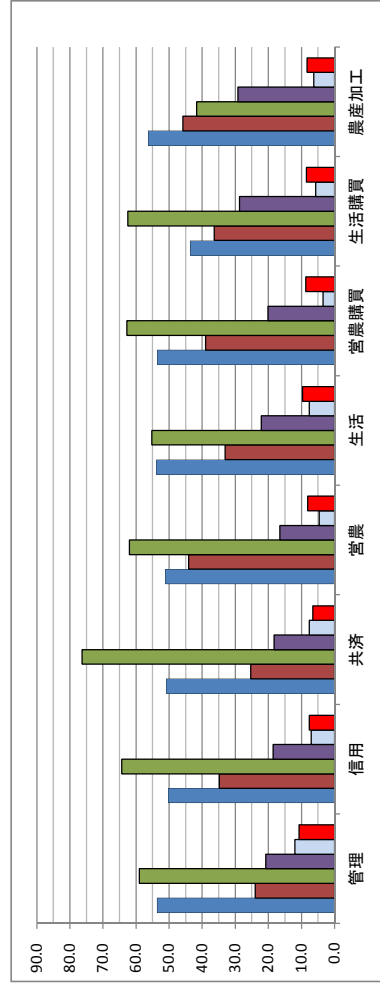
| 県別 問2 | 長野 | 茨城 | 島根 | 徳島 | 富山 | 広島 | 福岡 | 香川 | 大分 | 鳥取 | 宮崎 | 静岡県 | 千葉県 | 北海道 | 全国計 | 13年 |
|------------------|------|------|------|------|------|------|------|------|------|------|------|------|------|------|------|------|
| 賃金が安い | 40.9 | 55.9 | 56.7 | 63.0 | 46.9 | 48.1 | 55.2 | 54.1 | 46.7 | 64.5 | 48.0 | 47.1 | 54.3 | 35.7 | 50.8 | 52.0 |
| 労働時間が長い | 39.8 | 28.9 | 24.0 | 24.0 | 44.8 | 31.8 | 19.0 | 31.6 | 30.7 | 22.2 | 34.0 | 52.0 | 34.6 | 35.7 | 32.9 | 30.8 |
| 推進業務や業績ノルマがきつい | 57.6 | 69.9 | 63.6 | 76.9 | 59.0 | 73.6 | 81.0 | 51.6 | 81.1 | 71.5 | 94.0 | 52.9 | 46.9 | 7.1 | 66.8 | 66.8 |
| 人間関係などの職場環境がよくない | 22.1 | 18.7 | 22.7 | 14.8 | 20.6 | 14.9 | 23.9 | 27.0 | 11.8 | 18.6 | 8.0 | 14.7 | 23.5 | 64.3 | 19.2 | 20.2 |
| 福利厚生がよくない | 6.6 | 5.8 | 5.3 | 4.0 | 6.6 | 7.5 | 3.4 | 8.7 | 9.9 | 5.8 | 4.0 | 4.9 | 9.9 | 7.1 | 6.9 | 7.2 |
| その他 | 9.9 | 7.1 | 9.3 | 4.9 | 8.0 | 9.0 | 1.7 | 7.6 | 3.8 | 6.3 | 4.0 | 9.8 | 7.4 | 35.7 | 7.7 | 7.8 |



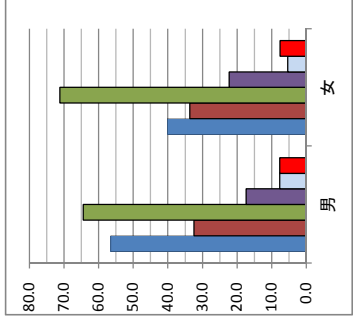
| 系統別 問2 | 連合会 | 単協 | 共済 | 信用 | 生活 | 営農 | 営農購買 | 生活購買 | 生活 | 営農 | 営農購買 | 生活 | 営農購買 | 農産加工 |
|------------------|------|------|------|------|------|------|------|------|------|------|------|------|------|------|
| 賃金が安い | 53.8 | 50.7 | 51.5 | 53.6 | 50.2 | 50.8 | 53.5 | 43.5 | 56.3 | 53.8 | 51.1 | 53.8 | 53.5 | 56.3 |
| 労働時間が長い | 49.5 | 32.3 | 45.5 | 24.0 | 34.8 | 25.3 | 44.1 | 39.0 | 45.8 | 33.1 | 39.0 | 36.4 | 36.4 | 45.8 |
| 推進業務や業績ノルマがきつい | 3.8 | 69.2 | 24.2 | 59.0 | 64.3 | 76.3 | 62.0 | 62.8 | 62.5 | 62.0 | 55.2 | 62.8 | 62.5 | 41.7 |
| 人間関係などの職場環境がよくない | 32.6 | 18.5 | 54.5 | 20.8 | 18.6 | 18.3 | 16.5 | 20.1 | 28.7 | 29.2 | 22.1 | 20.1 | 28.7 | 29.2 |
| 福利厚生がよくない | 16.3 | 6.5 | 15.2 | 12.0 | 7.1 | 7.6 | 4.6 | 3.5 | 5.7 | 6.3 | 7.6 | 3.5 | 5.7 | 6.3 |
| その他 | 16.8 | 7.4 | 0.0 | 10.7 | 7.6 | 6.6 | 8.1 | 9.7 | 8.5 | 8.3 | 8.7 | 8.7 | 8.5 | 8.3 |



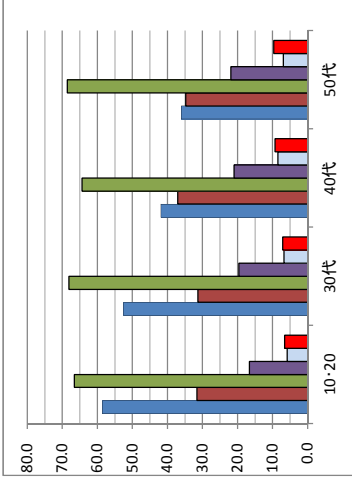
| 業務別 問2 | 管理 | 信用 | 共済 | 生活 | 営農 | 営農購買 | 生活購買 | 農産加工 |
|------------------|------|------|------|------|------|------|------|------|
| 賃金が安い | 53.6 | 50.2 | 50.8 | 53.8 | 51.1 | 53.5 | 43.5 | 56.3 |
| 労働時間が長い | 24.0 | 34.8 | 25.3 | 44.1 | 39.0 | 36.4 | 45.8 | 41.7 |
| 推進業務や業績ノルマがきつい | 59.0 | 64.3 | 76.3 | 62.0 | 55.2 | 62.8 | 62.5 | 41.7 |
| 人間関係などの職場環境がよくない | 20.8 | 18.6 | 18.3 | 16.5 | 22.1 | 20.1 | 28.7 | 29.2 |
| 福利厚生がよくない | 12.0 | 7.1 | 7.6 | 4.6 | 3.5 | 5.7 | 6.3 | 6.3 |
| その他 | 10.7 | 7.6 | 6.6 | 8.1 | 9.7 | 8.7 | 8.5 | 8.3 |



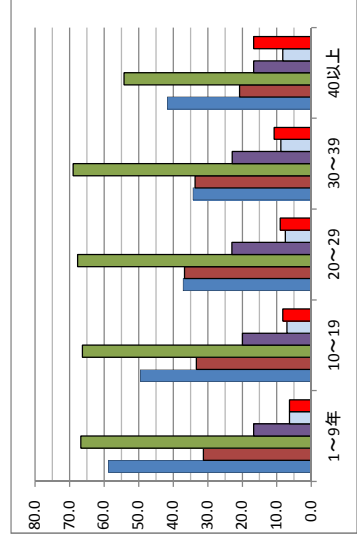
| 男女別 問2 | 男 | 女 |
|------------------|------|------|
| 賃金が安い | 56.5 | 40.1 |
| 労働時間が長い | 32.5 | 33.7 |
| 推進業務や業績ノルマがきつい | 64.5 | 71.2 |
| 人間関係などの職場環境がよくない | 17.4 | 22.3 |
| 福利厚生がよくない | 7.7 | 5.4 |
| その他 | 7.7 | 7.6 |



| 年代別 問2 | 10~20 | 30代 | 40代 | 50代 |
|------------------|-------|------|------|------|
| 賃金が安い | 58.5 | 52.5 | 41.9 | 36.0 |
| 労働時間が長い | 31.6 | 31.3 | 37.1 | 34.8 |
| 推進業務や業績ノルマがきつい | 66.6 | 68.1 | 64.4 | 68.6 |
| 人間関係などの職場環境がよくない | 16.6 | 19.6 | 21.0 | 21.9 |
| 福利厚生がよくない | 5.8 | 6.8 | 8.5 | 6.9 |
| その他 | 6.6 | 7.1 | 9.3 | 9.7 |

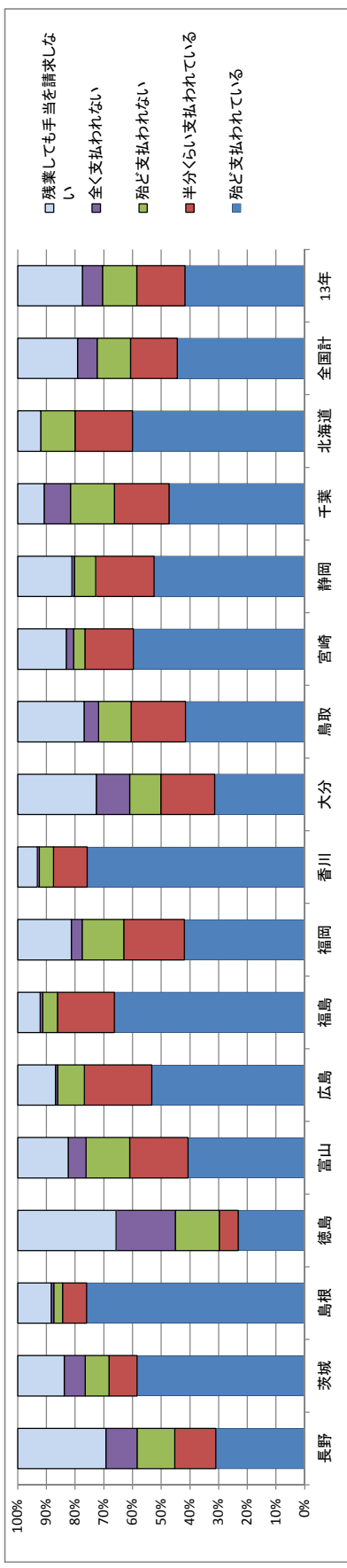


| 勤続年数別 問2 | 1~9年 | 10~19 | 20~29 | 30~39 | 40以上 |
|------------------|------|-------|-------|-------|------|
| 賃金が安い | 58.6 | 49.5 | 37.1 | 34.3 | 41.7 |
| 労働時間が長い | 31.3 | 33.3 | 36.7 | 33.7 | 20.8 |
| 推進業務や業績ノルマがきつい | 66.7 | 66.3 | 67.7 | 69.0 | 54.2 |
| 人間関係などの職場環境がよくない | 16.7 | 20.0 | 23.0 | 22.9 | 16.7 |
| 福利厚生がよくない | 6.3 | 7.1 | 7.5 | 8.8 | 8.3 |
| その他 | 6.3 | 8.3 | 9.0 | 10.8 | 16.7 |

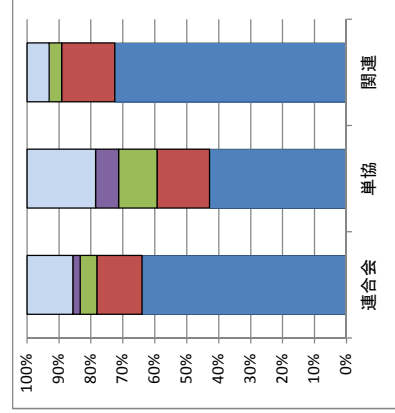


全国農団労2014秋期アンケート 問3 残業手当はきちんと支払われていますか

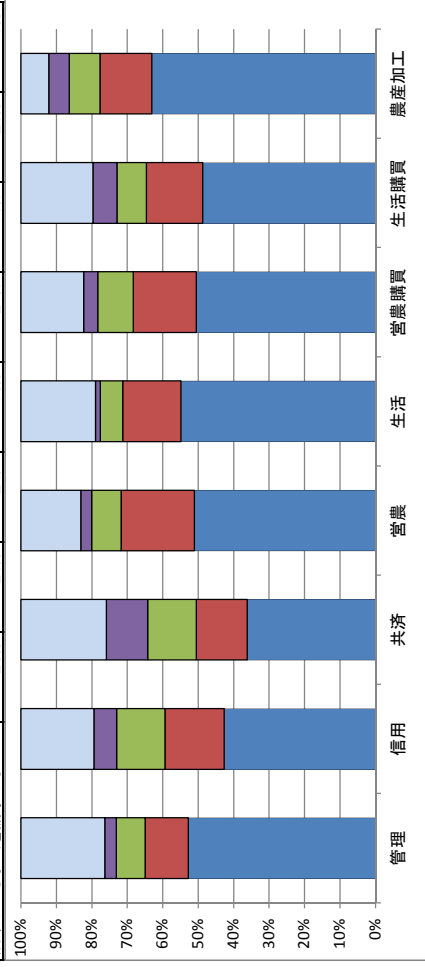
| 県別 問3 | 長野 | 茨城 | 鳥根 | 徳島 | 富山 | 福島 | 広島 | 岡山 | 香川 | 大分 | 鳥取 | 宮崎 | 静岡県 | 千葉県 | 北海道 | 全国計 | 13年 |
|---------------|------|------|------|------|------|------|------|------|------|------|------|------|------|------|------|------|------|
| 殆ど支払われている | 31.0 | 58.4 | 76.1 | 23.1 | 40.6 | 66.4 | 53.2 | 31.4 | 75.8 | 31.4 | 41.5 | 59.7 | 52.5 | 47.2 | 60.0 | 44.4 | 41.7 |
| 半分以上支払われている | 14.3 | 9.7 | 8.4 | 6.7 | 20.4 | 19.8 | 23.4 | 18.8 | 11.7 | 18.8 | 19.0 | 16.9 | 20.3 | 19.0 | 20.0 | 16.3 | 16.8 |
| 殆ど支払われない | 13.1 | 8.3 | 3.0 | 15.2 | 19.2 | 5.2 | 9.3 | 10.8 | 5.0 | 10.8 | 11.3 | 3.9 | 7.4 | 15.3 | 12.0 | 11.6 | 12.0 |
| 全く支払われない | 10.9 | 7.3 | 0.9 | 20.7 | 6.2 | 0.9 | 0.8 | 0.7 | 0.7 | 11.7 | 5.1 | 2.6 | 0.9 | 9.2 | 0.0 | 6.8 | 7.0 |
| 残業しても手当を請求しない | 30.7 | 16.2 | 11.7 | 34.2 | 17.6 | 7.8 | 13.1 | 27.4 | 6.8 | 27.4 | 23.1 | 16.9 | 18.9 | 9.2 | 8.0 | 20.9 | 22.5 |



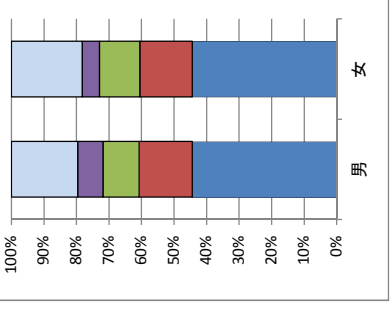
| 系統別 問3 | 連合会 | 単協 | 関連 |
|---------------|------|------|------|
| 殆ど支払われている | 64.0 | 42.8 | 72.5 |
| 半分以上支払われている | 14.1 | 16.4 | 16.7 |
| 殆ど支払われない | 5.2 | 12.1 | 3.9 |
| 全く支払われない | 2.3 | 7.2 | 0.0 |
| 残業しても手当を請求しない | 14.4 | 21.4 | 6.9 |



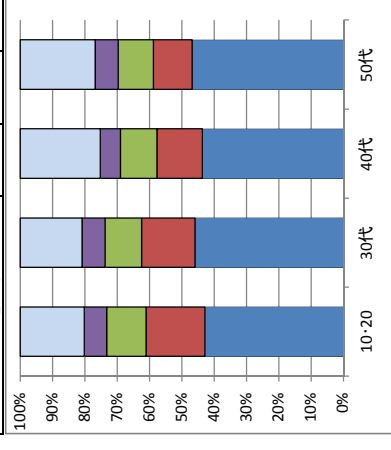
| 業務別 問3 | 管理 | 信用 | 共済 | 生活 | 営農 | 生活購買 | 営農購買 | 農産加工 |
|---------------|------|------|------|------|------|------|------|------|
| 殆ど支払われている | 52.8 | 42.7 | 36.2 | 51.1 | 54.9 | 50.6 | 48.7 | 63.1 |
| 半分以上支払われている | 12.2 | 16.7 | 14.3 | 20.7 | 16.4 | 17.8 | 15.9 | 14.6 |
| 殆ど支払われない | 8.1 | 13.6 | 13.8 | 8.3 | 6.3 | 10.0 | 8.3 | 8.7 |
| 全く支払われない | 3.3 | 6.4 | 11.6 | 3.1 | 1.4 | 4.0 | 6.8 | 5.8 |
| 残業しても手当を請求しない | 23.6 | 20.6 | 24.1 | 16.9 | 21.0 | 17.7 | 20.3 | 7.8 |



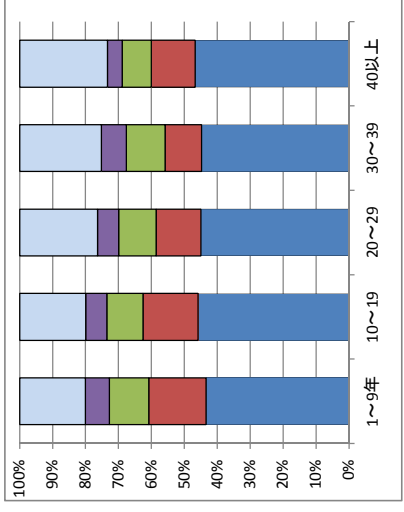
| 男女別 問3 | 男 | 女 |
|---------------|------|------|
| 殆ど支払われている | 44.4 | 44.4 |
| 半分以上支払われている | 16.3 | 16.1 |
| 殆ど支払われない | 11.1 | 12.4 |
| 全く支払われない | 7.7 | 5.3 |
| 残業しても手当を請求しない | 20.4 | 21.7 |



| 年代別 問3 | 10-20 | 30代 | 40代 | 50代 |
|---------------|-------|------|------|------|
| 殆ど支払われている | 42.9 | 45.9 | 43.6 | 46.8 |
| 半分以上支払われている | 18.2 | 16.6 | 14.1 | 12.0 |
| 殆ど支払われない | 12.2 | 11.3 | 11.3 | 10.9 |
| 全く支払われない | 6.9 | 7.1 | 6.2 | 7.1 |
| 残業しても手当を請求しない | 19.8 | 19.1 | 24.8 | 23.2 |



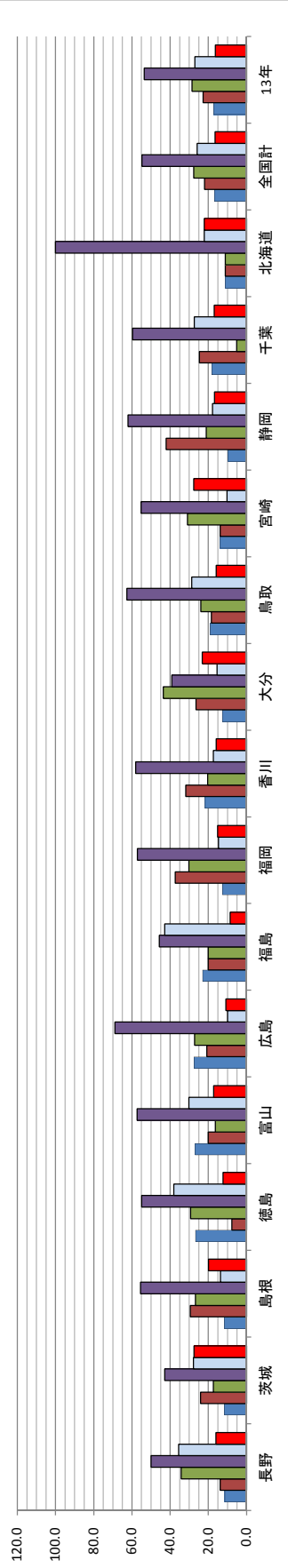
| 勤続年数別 問3 | 1-9年 | 10-19 | 20-29 | 30-39 | 40以上 |
|---------------|------|-------|-------|-------|------|
| 殆ど支払われている | 43.4 | 45.9 | 45.1 | 44.9 | 46.7 |
| 半分以上支払われている | 17.4 | 16.7 | 13.6 | 11.1 | 13.3 |
| 殆ど支払われない | 12.0 | 11.0 | 11.4 | 11.7 | 8.9 |
| 全く支払われない | 7.2 | 6.4 | 6.4 | 7.6 | 4.4 |
| 残業しても手当を請求しない | 20.0 | 20.1 | 23.7 | 24.9 | 26.7 |



全国農団労2014秋期アンケート問4 残業手当が支払われない、あるいは請求しない理由は何ですか
景別 問4

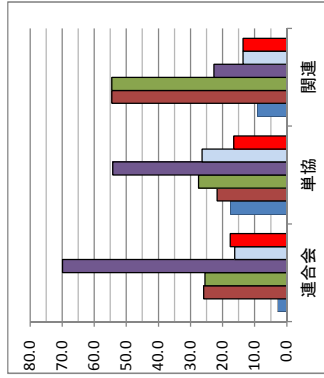
| | 長野 | 茨城 | 島根 | 徳島 | 富山 | 富山 | 広島 | 広島 | 福岡 | 香川 | 大分 | 鳥取 | 宮崎 | 静岡 | 千葉 | 北海道 | 全国計 | 13年 |
|------------------------------|------|------|------|------|------|------|------|------|------|------|------|------|------|------|-------|------|------|-----|
| 推進実績を挙げないと残業には認め てくれない | 11.3 | 11.5 | 11.6 | 26.7 | 26.8 | 27.4 | 22.9 | 12.6 | 21.7 | 12.7 | 19.0 | 13.8 | 9.5 | 18.2 | 11.1 | 16.9 | 17.0 | |
| 残業時間の上限が決まられている | 13.8 | 24.1 | 29.5 | 7.7 | 20.0 | 20.8 | 20.0 | 37.4 | 31.9 | 26.5 | 18.4 | 13.8 | 42.1 | 24.7 | 11.1 | 22.0 | 22.7 | |
| 経営が厳しいから残業もエガな いから請求しない | 34.2 | 17.4 | 26.7 | 29.3 | 16.4 | 27.2 | 20.0 | 30.2 | 20.3 | 43.6 | 24.0 | 31.0 | 21.1 | 5.2 | 11.1 | 27.6 | 28.5 | |
| 職場や周りの人が100%請求しない から請求しない | 50.0 | 42.8 | 55.5 | 54.9 | 57.3 | 68.9 | 45.7 | 57.2 | 58.0 | 39.2 | 62.6 | 55.2 | 62.1 | 59.7 | 100.0 | 54.7 | 53.5 | |
| 振休や代休で処理している | 35.6 | 27.8 | 13.7 | 38.1 | 30.2 | 10.0 | 42.9 | 14.7 | 17.4 | 15.5 | 28.7 | 10.3 | 17.9 | 27.3 | 22.2 | 25.9 | 27.0 | |
| その他 | 16.1 | 21.5 | 19.9 | 12.3 | 17.3 | 10.8 | 8.6 | 15.1 | 15.9 | 23.2 | 15.9 | 27.6 | 16.8 | 16.9 | 22.2 | 16.5 | 16.3 | |

■ 推進実績を挙げないと残業には認められていない ■ 経営が厳しくサビーズ残業も仕方ない ■ 職場や周りの人が100%請求しないから請求しない ■ 振休や代休で処理している ■ その他



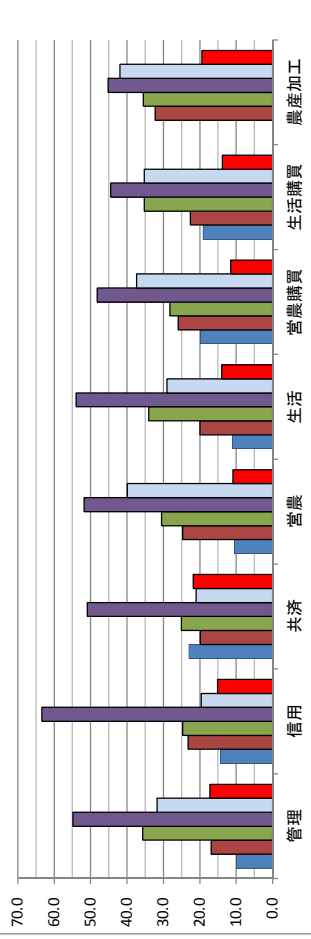
系統別 問4

| | 連合会 | 単協 | 関連 |
|------------------------------|------|------|------|
| 推進実績を挙げないと残業には認め てくれない | 2.8 | 17.5 | 9.1 |
| 残業時間の上限が決まられている | 25.9 | 21.7 | 54.5 |
| 経営が厳しいから残業もエガな いから請求しない | 25.5 | 27.5 | 54.5 |
| 職場や周りの人が100%請求しない から請求しない | 69.9 | 54.2 | 22.7 |
| 振休や代休で処理している | 16.2 | 26.4 | 13.6 |
| その他 | 17.6 | 16.5 | 13.6 |



業務別 問4

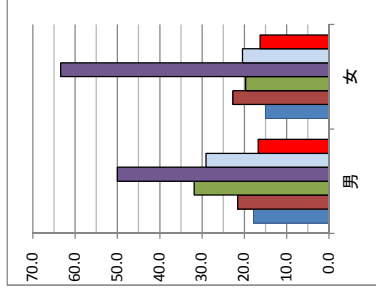
| | 管理 | 信用 | 共済 | 営農 | 生活 | 営農購買 | 生活購買 | 農産加工 |
|------------------------------|------|------|------|------|------|------|------|------|
| 推進実績を挙げないと残業には認め てくれない | 10.0 | 14.4 | 23.0 | 10.4 | 11.0 | 19.7 | 19.1 | 0.0 |
| 残業時間の上限が決まられている | 16.9 | 23.2 | 19.9 | 24.7 | 20.0 | 25.9 | 22.6 | 32.3 |
| 経営が厳しいから残業もエガな いから請求しない | 35.7 | 24.7 | 25.1 | 30.5 | 34.0 | 28.2 | 35.3 | 35.5 |
| 職場や周りの人が100%請求しない から請求しない | 54.9 | 63.4 | 50.9 | 51.8 | 54.0 | 48.2 | 44.5 | 45.2 |
| 振休や代休で処理している | 31.7 | 19.6 | 21.0 | 39.9 | 29.0 | 37.4 | 35.3 | 41.9 |
| その他 | 17.2 | 15.1 | 21.8 | 10.9 | 14.0 | 11.5 | 13.8 | 19.4 |



問3「殆ど支払われている」以外の回答者 2つ選択

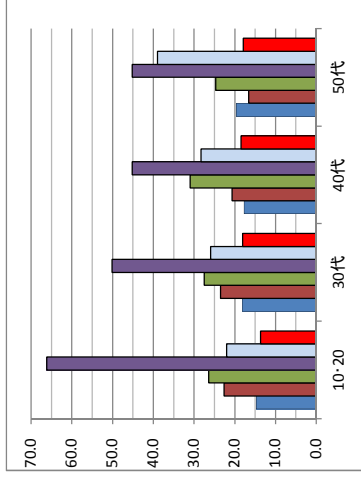
男女別 問4

| | 男 | 女 |
|------------------------------|------|------|
| 推進実績を挙げないと残業には認め てくれない | 17.8 | 15.0 |
| 残業時間の上限が決まられている | 21.6 | 22.7 |
| 経営が厳しいから残業もエガな いから請求しない | 31.9 | 19.7 |
| 職場や周りの人が100%請求しない から請求しない | 50.0 | 63.4 |
| 振休や代休で処理している | 29.1 | 20.4 |
| その他 | 16.7 | 16.3 |



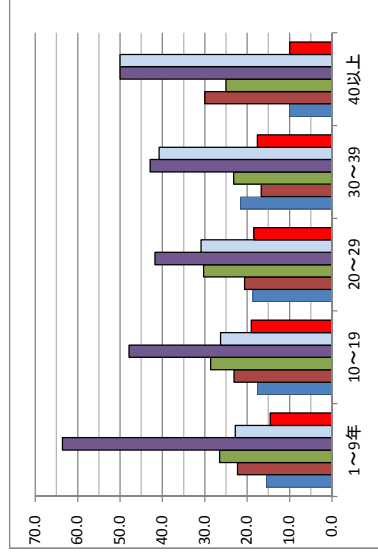
年代別 問4

| | 10-20 | 30代 | 40代 | 50代 |
|------------------------------|-------|------|------|------|
| 推進実績を挙げないと残業には認め てくれない | 14.7 | 18.1 | 17.7 | 19.6 |
| 残業時間の上限が決まられている | 22.6 | 23.5 | 20.7 | 16.6 |
| 経営が厳しいから残業もエガな いから請求しない | 26.4 | 27.5 | 31.0 | 24.7 |
| 職場や周りの人が100%請求しない から請求しない | 66.2 | 50.1 | 45.2 | 45.2 |
| 振休や代休で処理している | 22.0 | 25.9 | 28.3 | 39.0 |
| その他 | 13.7 | 18.1 | 18.5 | 17.9 |



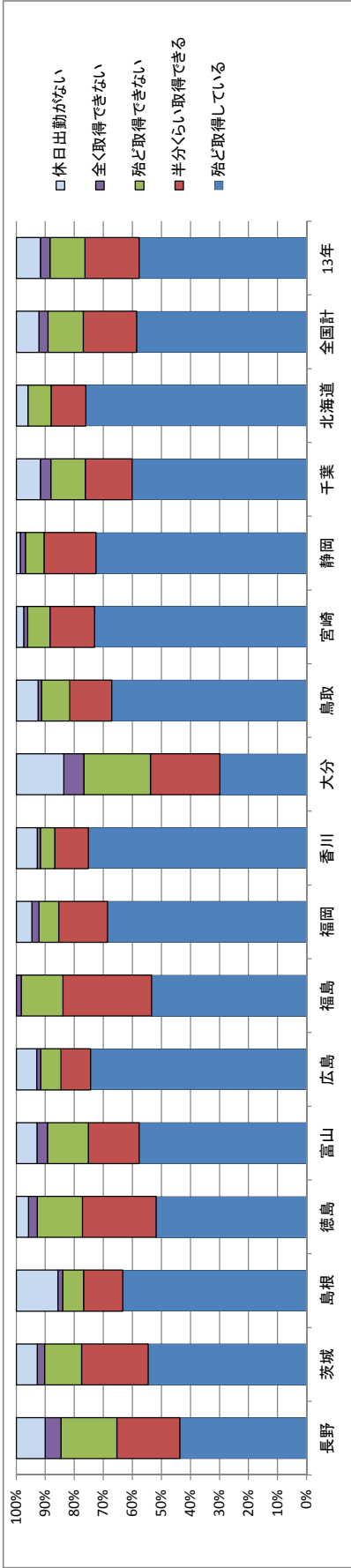
勤続年数別 問4

| | 1~9年 | 10~19 | 20~29 | 30~39 | 40以上 |
|------------------------------|------|-------|-------|-------|------|
| 推進実績を挙げないと残業には認め てくれない | 15.5 | 17.6 | 18.6 | 21.5 | 10.0 |
| 残業時間の上限が決まられている | 22.3 | 23.1 | 20.6 | 16.7 | 30.0 |
| 経営が厳しいから残業もエガな いから請求しない | 26.5 | 28.6 | 30.3 | 23.2 | 25.0 |
| 職場や周りの人が100%請求しない から請求しない | 63.6 | 47.9 | 41.8 | 42.9 | 50.0 |
| 振休や代休で処理している | 22.8 | 26.3 | 30.9 | 40.8 | 50.0 |
| その他 | 14.6 | 19.0 | 18.4 | 17.8 | 10.0 |



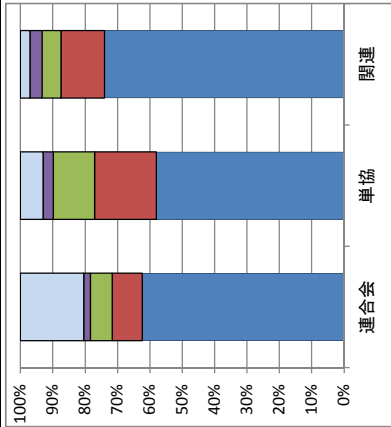
全国農団労2014秋期アンケート 問5 振替休日はきちんと取得できていますか

| 県別 問5 | 長野 | 茨城 | 島根 | 徳島 | 富山 | 福島 | 福岡 | 広島 | 香川 | 福島 | 大分 | 鳥取 | 宮崎 | 静岡県 | 千葉県 | 北海道 | 全国計 | 13年 |
|------------|------|------|------|------|------|------|------|------|------|------|------|------|------|------|------|------|------|------|
| 殆ど取得している | 43.6 | 54.6 | 63.3 | 51.8 | 57.7 | 74.4 | 74.4 | 75.2 | 75.2 | 68.6 | 29.9 | 67.1 | 73.1 | 72.5 | 60.1 | 76.0 | 58.5 | 57.6 |
| 半分くらい取得できる | 21.7 | 22.9 | 13.5 | 25.4 | 17.5 | 10.2 | 30.5 | 11.5 | 11.5 | 16.8 | 23.9 | 14.5 | 15.4 | 17.9 | 16.1 | 12.0 | 18.4 | 18.7 |
| 殆ど取得できない | 19.2 | 12.7 | 7.2 | 15.6 | 14.1 | 7.0 | 14.4 | 5.0 | 7.7 | 6.8 | 23.0 | 9.7 | 7.7 | 6.4 | 11.9 | 8.0 | 12.2 | 12.0 |
| 全く取得できない | 5.5 | 2.6 | 1.7 | 3.0 | 3.6 | 1.4 | 1.7 | 1.1 | 1.3 | 2.4 | 6.9 | 1.2 | 1.3 | 1.8 | 3.6 | 0.0 | 3.1 | 3.3 |
| 休日出勤がない | 9.9 | 7.2 | 14.3 | 4.2 | 7.1 | 7.0 | 0.0 | 7.2 | 2.6 | 5.4 | 16.4 | 7.5 | 2.6 | 1.4 | 8.3 | 4.0 | 7.8 | 8.3 |



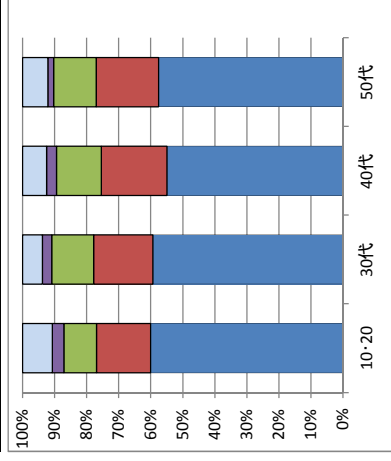
系統別 問5

| | 連合会 | 単協 | 関連 |
|------------|------|------|------|
| 殆ど取得している | 62.4 | 58.1 | 74.0 |
| 半分くらい取得できる | 9.3 | 19.1 | 13.5 |
| 殆ど取得できない | 6.7 | 12.7 | 5.8 |
| 全く取得できない | 2.1 | 3.2 | 3.8 |
| 休日出勤がない | 19.5 | 7.0 | 2.9 |



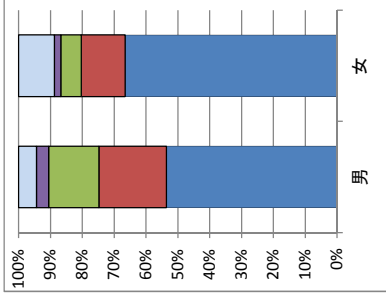
年代別 問5

| | 10-20 | 30代 | 40代 | 50代 |
|------------|-------|------|------|------|
| 殆ど取得している | 60.0 | 59.3 | 55.0 | 57.5 |
| 半分くらい取得できる | 16.9 | 18.5 | 20.3 | 19.4 |
| 殆ど取得できない | 10.2 | 13.1 | 14.0 | 13.3 |
| 全く取得できない | 3.6 | 2.9 | 3.1 | 1.8 |
| 休日出勤がない | 9.3 | 6.2 | 7.5 | 7.9 |



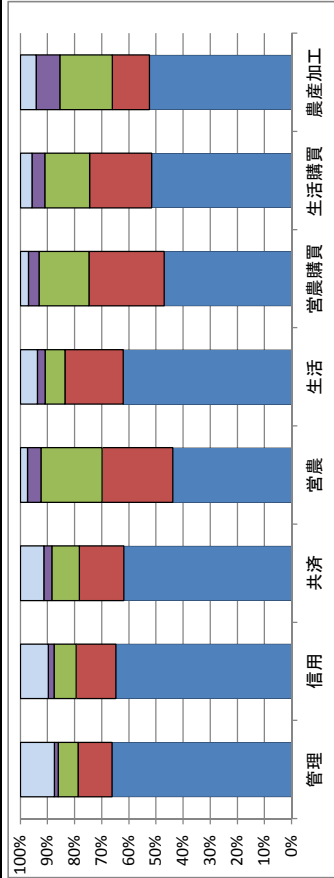
男女別 問5

| | 男 | 女 |
|------------|------|------|
| 殆ど取得している | 53.6 | 66.6 |
| 半分くらい取得できる | 21.2 | 13.8 |
| 殆ど取得できない | 15.8 | 6.4 |
| 全く取得できない | 3.8 | 2.0 |
| 休日出勤がない | 5.6 | 11.3 |



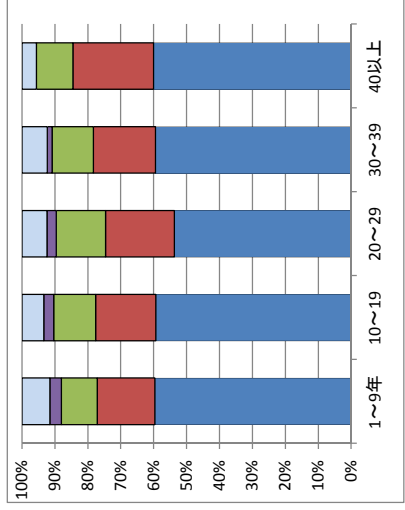
業務別 問5

| | 管理 | 信用 | 営農 | 生活 | 営農購買 | 生活購買 | 農産加工 |
|------------|------|------|------|------|------|------|------|
| 殆ど取得している | 66.1 | 64.7 | 43.8 | 62.1 | 47.0 | 51.6 | 52.4 |
| 半分くらい取得できる | 12.5 | 14.6 | 26.1 | 21.4 | 27.7 | 22.9 | 13.6 |
| 殆ど取得できない | 7.3 | 8.2 | 22.5 | 7.4 | 18.4 | 16.5 | 19.4 |
| 全く取得できない | 1.5 | 2.1 | 4.9 | 2.8 | 3.9 | 4.7 | 8.7 |
| 休日出勤がない | 12.5 | 10.3 | 8.7 | 6.3 | 3.0 | 4.3 | 5.8 |



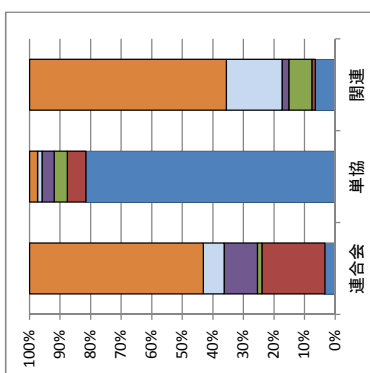
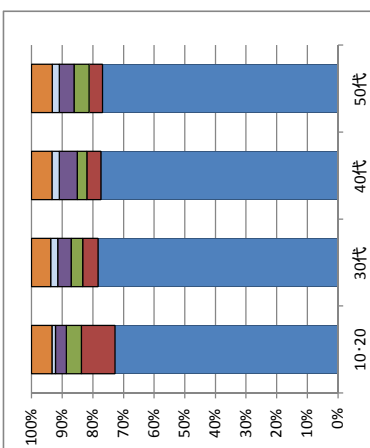
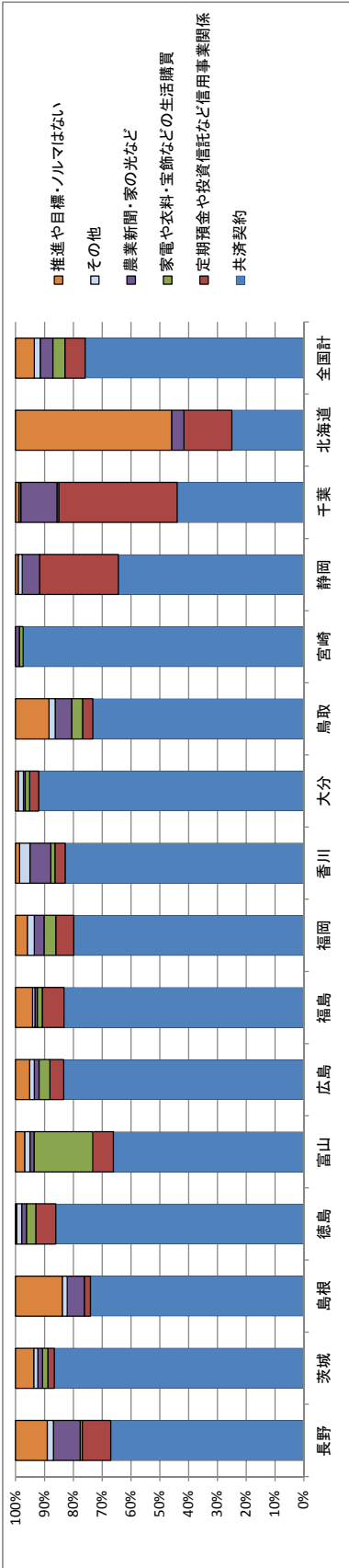
勤続年数別 問5

| | 1~9年 | 10~19 | 20~29 | 30~39 | 40以上 |
|------------|------|-------|-------|-------|------|
| 殆ど取得している | 59.6 | 59.3 | 53.7 | 59.4 | 60.0 |
| 半分くらい取得できる | 17.5 | 18.3 | 20.9 | 18.9 | 24.4 |
| 殆ど取得できない | 10.9 | 12.8 | 15.0 | 12.5 | 11.1 |
| 全く取得できない | 3.5 | 3.0 | 2.8 | 1.5 | 0.0 |
| 休日出勤がない | 8.5 | 6.6 | 7.6 | 7.7 | 4.4 |



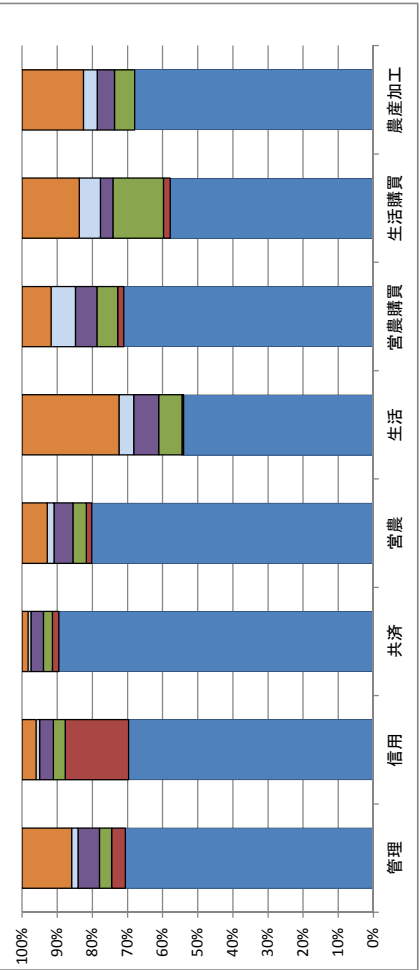
全国農団労2014秋期アンケート 問10 推進実績や目標・ノルマの管理はどの事業や業務に関して最も課せられていますか

| 県別 問10 | 長野 | 茨城 | 徳島 | 福島 | 富山 | 広島 | 福岡 | 香川 | 大分 | 鳥取 | 宮崎 | 静岡 | 千葉 | 北海道 | 全国計 | 13年 |
|-------------------|------|------|------|------|------|------|------|------|------|------|------|------|------|------|------|------|
| 共済契約 | 67.0 | 86.6 | 74.0 | 86.1 | 66.1 | 83.3 | 73.2 | 82.8 | 92.0 | 73.2 | 97.4 | 64.4 | 44.0 | 29.0 | 76.0 | 75.1 |
| 定期預金や投資信託など信用事業関係 | 9.9 | 2.2 | 2.2 | 6.9 | 7.1 | 4.8 | 3.5 | 3.6 | 3.2 | 3.5 | 0.0 | 27.3 | 41.1 | 16.7 | 7.0 | 6.8 |
| 家電や衣料・宝飾などの生活購買 | 0.7 | 1.9 | 0.0 | 3.3 | 20.4 | 3.8 | 1.7 | 1.4 | 1.5 | 3.8 | 1.3 | 0.0 | 0.6 | 0.0 | 4.2 | 4.7 |
| 農業新聞・家の光など | 9.3 | 1.6 | 5.9 | 1.6 | 1.4 | 1.6 | 5.7 | 7.2 | 0.6 | 5.7 | 1.3 | 6.0 | 12.5 | 4.2 | 4.4 | 4.6 |
| その他 | 2.1 | 1.4 | 1.7 | 1.7 | 1.9 | 1.7 | 2.1 | 3.6 | 1.8 | 2.1 | 0.0 | 1.4 | 0.6 | 0.0 | 2.0 | 2.5 |
| 推進や目標・ノルマはない | 11.0 | 6.3 | 16.2 | 0.4 | 3.1 | 4.8 | 11.6 | 1.4 | 0.9 | 11.6 | 0.0 | 0.9 | 1.2 | 54.2 | 6.5 | 6.4 |

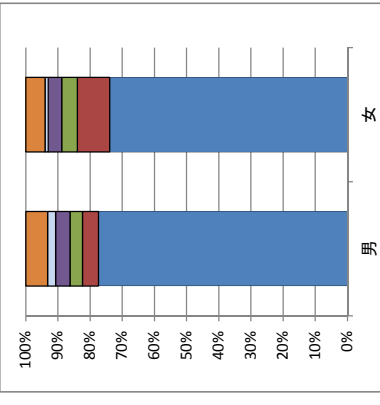


| 系統別 問10 | 連合会 | 単協 | 単協連 | 関係 |
|-------------------|------|------|------|------|
| 共済契約 | 3.3 | 81.5 | 6.5 | 6.5 |
| 定期預金や投資信託など信用事業関係 | 20.6 | 6.1 | 1.1 | 1.1 |
| 家電や衣料・宝飾などの生活購買 | 1.5 | 4.3 | 7.5 | 7.5 |
| 農業新聞・家の光など | 10.9 | 4.0 | 2.2 | 2.2 |
| その他 | 6.8 | 1.5 | 18.3 | 18.3 |
| 推進や目標・ノルマはない | 56.8 | 2.6 | 64.5 | 64.5 |

| 業務別 問10 | 管理 | 信用 | 共済 | 営農 | 生活 | 営農購買 | 生活購買 | 農産加工 |
|-------------------|------|------|------|------|------|------|------|------|
| 共済契約 | 70.5 | 69.7 | 89.6 | 80.2 | 54.1 | 71.1 | 57.8 | 68.0 |
| 定期預金や投資信託など信用事業関係 | 3.9 | 18.0 | 1.9 | 1.5 | 0.4 | 1.7 | 1.9 | 0.0 |
| 家電や衣料・宝飾などの生活購買 | 3.5 | 3.4 | 2.5 | 3.8 | 6.7 | 5.9 | 14.4 | 5.8 |
| 農業新聞・家の光など | 6.1 | 3.9 | 3.6 | 5.4 | 7.1 | 6.1 | 3.5 | 4.9 |
| その他 | 1.8 | 1.0 | 0.8 | 1.9 | 4.2 | 6.9 | 6.0 | 3.9 |
| 推進や目標・ノルマはない | 14.1 | 4.0 | 1.7 | 7.2 | 27.6 | 8.3 | 16.3 | 17.5 |

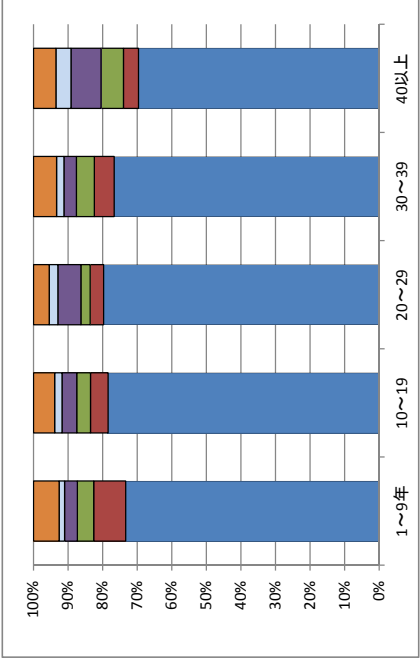


| 男女別 問10 | 男 | 女 |
|-------------------|------|------|
| 共済契約 | 77.4 | 73.8 |
| 定期預金や投資信託など信用事業関係 | 5.0 | 10.1 |
| 家電や衣料・宝飾などの生活購買 | 3.8 | 4.8 |
| 農業新聞・家の光など | 4.5 | 4.2 |
| その他 | 2.5 | 1.0 |
| 推進や目標・ノルマはない | 6.8 | 6.0 |



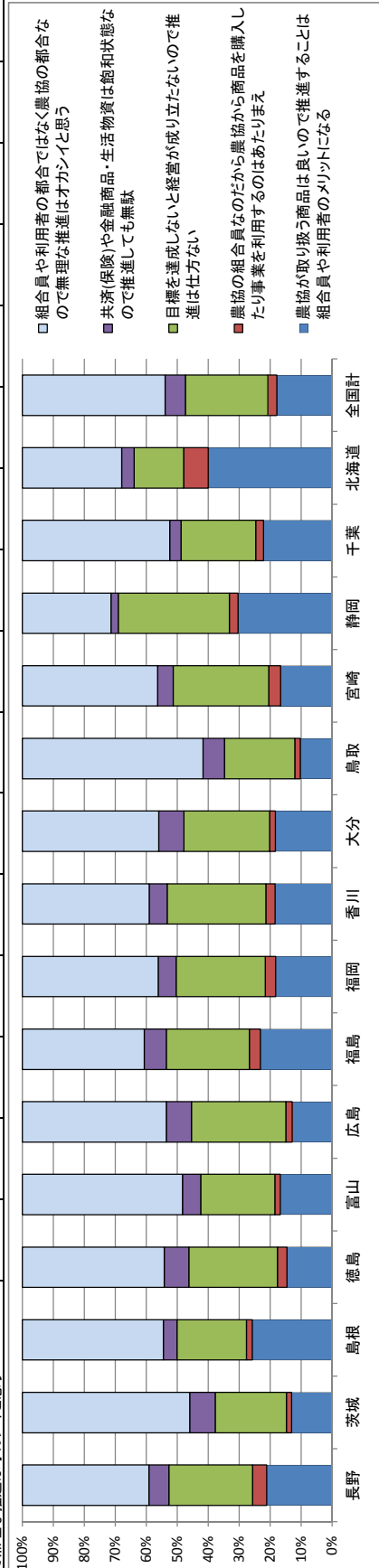
| 年代別 問10 | 10-20 | 30代 | 40代 | 50代 |
|-------------------|-------|------|------|------|
| 共済契約 | 72.8 | 77.4 | 77.4 | 76.8 |
| 定期預金や投資信託など信用事業関係 | 10.9 | 5.0 | 4.6 | 4.4 |
| 家電や衣料・宝飾などの生活購買 | 5.0 | 3.8 | 3.2 | 5.0 |
| 農業新聞・家の光など | 3.5 | 4.4 | 5.8 | 4.8 |
| その他 | 1.2 | 2.3 | 2.5 | 2.3 |
| 推進や目標・ノルマはない | 6.6 | 6.2 | 6.6 | 6.7 |

| 勤続年数別 問10 | 1~9年 | 10~19 | 20~29 | 30~39 | 40以上 |
|-------------------|------|-------|-------|-------|------|
| 共済契約 | 73.3 | 78.4 | 79.8 | 76.7 | 69.6 |
| 定期預金や投資信託など信用事業関係 | 9.2 | 5.0 | 3.9 | 5.7 | 4.3 |
| 家電や衣料・宝飾などの生活購買 | 4.7 | 4.0 | 2.7 | 5.2 | 6.3 |
| 農業新聞・家の光など | 3.7 | 4.3 | 6.7 | 3.6 | 4.7 |
| その他 | 1.6 | 2.1 | 2.5 | 2.1 | 4.3 |
| 推進や目標・ノルマはない | 7.4 | 6.1 | 4.5 | 6.7 | 6.5 |

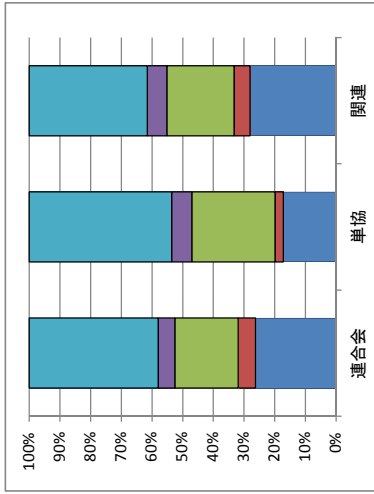


全国農団労2014秋期アンケート 問11 共済や貯金、生活物資を農家組合員に推進することに関してあなたはどのように考えますか

| 県別 問11 | 長野 | 茨城 | 島根 | 徳島 | 富山 | 富山 | 香川 | 大分 | 鳥取 | 宮崎 | 静岡 | 千葉 | 北海道 | 全国計 | 13年 |
|---|------|------|------|------|------|------|------|------|------|------|------|------|------|------|------|
| 農協が取り扱う商品は良いので推進することは組合員や利用者のメリットになる | 21.2 | 13.1 | 25.8 | 14.6 | 16.8 | 12.9 | 18.3 | 18.4 | 10.3 | 16.7 | 30.4 | 22.2 | 40.0 | 17.9 | 18.2 |
| 農協の組合員などのだから農協から商品を購入したり事業を利用するのはあたりまえ | 4.6 | 1.7 | 1.9 | 3.1 | 1.8 | 2.1 | 3.3 | 1.8 | 1.8 | 3.8 | 2.8 | 2.5 | 8.0 | 2.9 | 3.1 |
| 目標を達成しないと経営が成り立たないので共済(保険)や金融商品・生活物資は飽和状態なので推進しても無駄 | 27.0 | 23.0 | 22.4 | 28.6 | 23.9 | 30.5 | 28.8 | 27.7 | 22.7 | 30.8 | 35.9 | 24.1 | 16.0 | 26.7 | 26.3 |
| 共済(保険)や金融商品・生活物資は飽和状態なので推進しても無駄 | 6.5 | 8.2 | 4.4 | 8.0 | 5.9 | 8.1 | 5.8 | 8.1 | 6.9 | 5.1 | 2.3 | 3.7 | 4.0 | 6.5 | 6.0 |
| 組合員や利用者の都合ではなく農協の都合なので無理な推進はオカシイと思う | 40.8 | 54.0 | 45.5 | 45.8 | 51.7 | 46.4 | 43.8 | 44.0 | 58.2 | 43.6 | 28.6 | 47.5 | 32.0 | 46.1 | 46.3 |

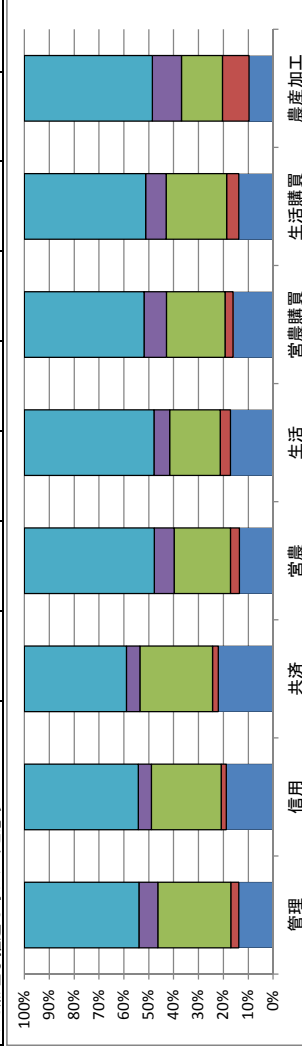


| 系統別 問11 | 連合会 | 単協 | 関連 |
|---|------|------|------|
| 農協が取り扱う商品は良いので推進することは組合員や利用者のメリットになる | 26.3 | 17.2 | 28.1 |
| 農協の組合員などのだから農協から商品を購入したり事業を利用するのはあたりまえ | 5.6 | 2.7 | 5.2 |
| 目標を達成しないと経営が成り立たないので共済(保険)や金融商品・生活物資は飽和状態なので推進しても無駄 | 20.7 | 27.2 | 21.9 |
| 共済(保険)や金融商品・生活物資は飽和状態なので推進しても無駄 | 5.4 | 6.6 | 6.3 |
| 組合員や利用者の都合ではなく農協の都合なので無理な推進はオカシイと思う | 42.0 | 46.4 | 38.5 |



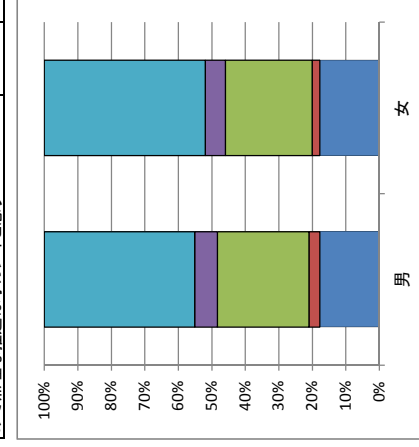
業別別 問11

| 業別別 問11 | 管理 | 信用 | 共済 | 営農 | 生活 | 営農購買 | 生活購買 | 農産加工 |
|---|------|------|------|------|------|------|------|------|
| 農協が取り扱う商品は良いので推進することは組合員や利用者のメリットになる | 13.8 | 18.8 | 22.0 | 13.6 | 17.1 | 16.1 | 13.8 | 9.7 |
| 農協の組合員などのだから農協から商品を購入したり事業を利用するのはあたりまえ | 3.2 | 2.1 | 2.4 | 3.5 | 4.1 | 3.3 | 4.9 | 10.7 |
| 目標を達成しないと経営が成り立たないので共済(保険)や金融商品・生活物資は飽和状態なので推進しても無駄 | 29.3 | 28.1 | 29.1 | 22.7 | 20.4 | 23.5 | 24.3 | 16.5 |
| 共済(保険)や金融商品・生活物資は飽和状態なので推進しても無駄 | 7.7 | 5.2 | 5.5 | 8.0 | 6.3 | 9.1 | 8.3 | 11.7 |
| 組合員や利用者の都合ではなく農協の都合なので無理な推進はオカシイと思う | 46.0 | 45.9 | 41.0 | 52.3 | 52.0 | 48.1 | 48.7 | 51.5 |



男女別 問11

| 男女別 問11 | 男 | 女 |
|---|------|------|
| 農協が取り扱う商品は良いので推進することは組合員や利用者のメリットになる | 17.8 | 17.8 |
| 農協の組合員などのだから農協から商品を購入したり事業を利用するのはあたりまえ | 3.2 | 2.3 |
| 目標を達成しないと経営が成り立たないので共済(保険)や金融商品・生活物資は飽和状態なので推進しても無駄 | 27.3 | 25.8 |
| 共済(保険)や金融商品・生活物資は飽和状態なので推進しても無駄 | 6.8 | 6.0 |
| 組合員や利用者の都合ではなく農協の都合なので無理な推進はオカシイと思う | 44.9 | 48.0 |



年代別 問11

| 年代別 問11 | 10-20代 | 30代 | 40代 | 50代 |
|---|--------|------|------|------|
| 農協が取り扱う商品は良いので推進することは組合員や利用者のメリットになる | 20.0 | 16.3 | 17.1 | 16.5 |
| 農協の組合員などのだから農協から商品を購入したり事業を利用するのはあたりまえ | 2.1 | 3.0 | 3.7 | 4.0 |
| 目標を達成しないと経営が成り立たないので共済(保険)や金融商品・生活物資は飽和状態なので推進しても無駄 | 25.1 | 26.1 | 28.3 | 32.4 |
| 共済(保険)や金融商品・生活物資は飽和状態なので推進しても無駄 | 7.2 | 6.7 | 5.5 | 5.1 |
| 組合員や利用者の都合ではなく農協の都合なので無理な推進はオカシイと思う | 45.6 | 47.8 | 45.4 | 42.0 |

勤続年数別 問11

| 勤続年数別 問11 | 1~9年 | 10~19年 | 20~29年 | 30~39年 | 40年以上 |
|---|------|--------|--------|--------|-------|
| 農協が取り扱う商品は良いので推進することは組合員や利用者のメリットになる | 18.7 | 17.1 | 17.3 | 15.7 | 20.5 |
| 農協の組合員などのだから農協から商品を購入したり事業を利用するのはあたりまえ | 2.2 | 3.2 | 4.0 | 3.9 | 6.8 |
| 目標を達成しないと経営が成り立たないので共済(保険)や金融商品・生活物資は飽和状態なので推進しても無駄 | 25.2 | 26.9 | 29.1 | 32.9 | 25.0 |
| 共済(保険)や金融商品・生活物資は飽和状態なので推進しても無駄 | 7.5 | 5.8 | 5.5 | 4.9 | 2.3 |
| 組合員や利用者の都合ではなく農協の都合なので無理な推進はオカシイと思う | 46.5 | 47.0 | 44.1 | 42.5 | 45.5 |

