

講義ワークシート

公的年金の分かりやすい情報発信モデル事業検討会
若年層に向けた国民年金保険料納付促進モデル事業
第7回検討会資料

dentsu

電通パブリックリレーションズ

なーんだ、

国民年金って

こういうことだったのか！

講座

国民年金ってむずかしそう…

国民年金ってどうして必要なの…

年金に頼らなくても
生きていけるよ

どうしてみんな
加入しなければいけないの

若いうちは関係ないでしょ…

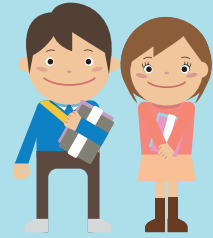


そんなことを考えているみんなにもっと知ってほしい。
みんなの将来にとって国民年金がとても大切なこと。

ライフイベント シュミレーション

人生いろいろ。あなたは将来、どんな人生を歩んでいくのでしょうか？
自由に想像して、()内に記入してね。

START!



海外留学

進学



20歳
国民年金に
加入

年齢 ()

就職



年齢 ()
職業 ()

海外転勤

結婚



年齢 ()

もしかして!?
退職

もしかして!?
独立開業

第一子誕生



年齢 ()

第二子誕生



年齢 ()

育児休暇

第三子誕生

第四子誕生

もしかして!?
不慮の事故で
障害を患う

子供独立

もしかして!?
不治の病で死亡

自宅購入

遺族
基礎年金
を申請

障害
基礎年金
を申請

年齢 ()

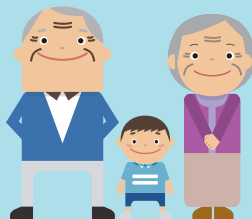
子供結婚



マンション経営

孫誕生

仕事引退



年齢 ()

65歳
年金生活

考えてみよう①

定期収入がない高齢者になったら、 くらしをどう支えて行くの？

1ヶ月の生活費合計は？

約

円

考えてみよう。

65歳のキミは、仕事を辞めているかもしれない。

働いているころのように毎月収入が入ってこないかもしれない。

Q. 講義を聞いて、次の問に答えてください。

- (1) 基礎年金は、()歳～60歳までの間で25年以上、
保険料を納めた人が 歳から受け取れます。
- (2) 年金が支払われる期間は、(10年間・30年間・一生涯)です。
- (3) みんなが支払う国民年金の保険料は、月額で 円です。
- (4) 日本国内に住んでいる20歳～60歳未満全ての人に
国民年金の をしなければならないと法律で決まっている。

(*保険料を早めに納めたり、まとめて収めると割引にもなる賢い納め方もあります。)

Let's try!

人生の時間を早送りして、想像してみよう。
35歳になったキミたちの生活を。

Q. もしも!?
キミが35歳になったとき生活費ってどのくらい必要だと思う?

キミは現在35歳。きっと社会でバリバリ働いている人でしょう。
子どももいて楽しい家庭を作っていることでしょう。
一家の働き手となったキミたちが、家庭生活を営むのに1カ月にかかる生活費は、
いくら必要か予想してみてください?

(老夫婦三人暮らしで、例えばいくら?)

食費: 大手弁当屋チェーン幕の内弁当/490円 家賃: 大田区 1R/平均額7.08万円(Home's調べ(2014年))
電気代: 蛍光灯を1日つけばなし/約23円 医療費: 初診料/2700円 再診料/740円
趣味: 趣味にかけるお金、ショッピング/平均¥18,789 電話: ベーシックプランSS 30秒/20円

 <p>食費はいくら?</p> <p>(約 円)</p>	 <p>家賃はいくら?</p> <p>(約 円)</p>	 <p>医療費はいくら?</p> <p>(約 円)</p>
 <p>趣味や外食などの 交遊費はいくら?</p> <p>(約 円)</p>	 <p>電気や水道代 などの光熱費はいくら?</p> <p>(約 円)</p>	 <p>固定電話や スマートフォン などの通信費は いくら?</p> <p>(約 円)</p>
合計 約 円		

考えてみよう②

働き手のあなたがもしも倒れたら、 くらしをどう守っていくの？

1ヶ月の生活費合計は？

約

円

考えてみよう。

生活に必要な支出はその他にも、子どもの学校や塾などの教育費、
家族の保険料も必要になってくるね。

そろそろガソリン代、車のローンもそうだね。

Q. 講義を聞いて、次の問に答えてください。

(1) もしあなたが交通事故に巻き込まれて生涯を患ったとしたら…

あなたのくらしを支えてくれるのが、

国民年金の 基礎年金。

(2) もしあなたが大病を患って若い子どもを残して亡くなってしまったら…

残された家族を支えてくれるのが、

国民年金の 基礎年金。

国民年金には65歳のくらしを支える「老齢基礎年金」だけでなく、現役世代のもしもに備える2つの「支え」があります。