

市町村動画ストーリーボード

公的年金の分かりやすい情報発信モデル事業検討会 市町村における国民年金手続促進モデル事業 第7回検討会資料

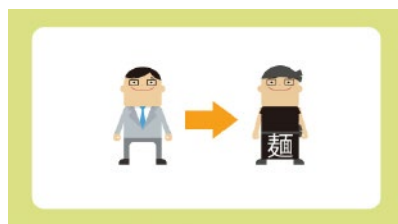
dentsu

電通パブリックリレーションズ

■ 年金加入篇

ライフスタイルが変わったら

払う気満々の新成人

サラリーマンから
学生に戻った人脱サラをしてラーメン屋
になった人

パートに頑張る主婦



海外へ向かう若者

障害年金・遺族年金の
インフォメーション

NA)

私たちには様々なライフスタイルがあり、

沢山の岐路があります。

就職したり、

大学にもどったり、

独立開業したり、

海外にいたり、...

そんな時は年金のことも

思い出してください！

手続きのし忘れ、多いです。

公的年金保険料を支払うと

障害年金、遺族年金など、

もしもの時の保障を受けることができます。

S) ねんきんダイヤル

NA) 詳しくはねんきんダイヤル

お近くの市区町村窓口、

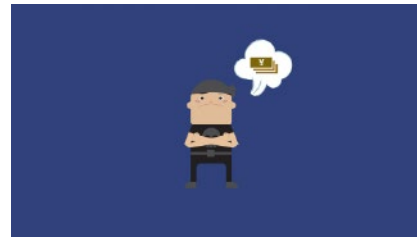
または日本年金機構年金事務所へ！



■ 免除手続き促進篇

とぼとぼ歩いてきて
お金がなく、ため息をつく人

保険料が支払えない時



失業をしまい困っている人



住んでいる家が風によって
吹き飛ばされて、
家もなく震えている人



障害年金・遺族年金の
インフォメーション



NA)

人生山あり谷あり。

逆風が吹き荒れるときだってあります。

年金なんて払っている場合じゃない！

って思う時だってありますよね。

支払いの免除や猶予の制度はご存知ですか？

ちゃんと申請したら

一部を受け取れるかもしれませんよ！

公的年金保険料を支払うと

障害年金、遺族年金など、

もしもの時の保障を受けることができます。

S) ねんきんダイヤル

NA) 詳しくはねんきんダイヤル

お近くの市区町村窓口、

または日本年金機構年金事務所へ！

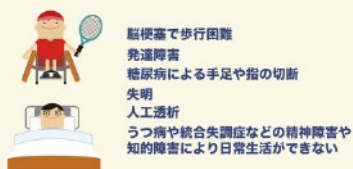
■ 障害年金篇

申請して下さい

白い背景に文字が浮かび上がる

障害年金をご存知ですか？

いろいろな症状名が現れる



給与袋に丸印が書かれる



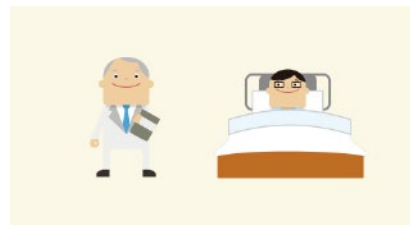
矢印が伸びてくる



≠ (同じではない) が強調される

障害年金等級
身体障害者手帳等級

医師・窓口対応者が登場



NA)

公的年金を支払っていれば、障害者手帳をお持ちでなくても、受け取り対象になる可能性があります。

障がい年金とは、日常生活や働くことに支障が出るような病気やけがによる障がいを持った場合に支給される公的年金制度のひとつです。

ここでいくつかポイントを。

- ① ケガだけでなく、あらゆる病気の障害も対象となること
- ② 給与が支給されていても申請の対象となります。
- ③ 5年間にさかのぼり、申請することができます。

注：診断書保存期間が5年のため

- ④ 身体障害者手帳の等級が障害年金の等級にそのまま当てはまるわけではありません。
- ⑤ 認定には多くの基準があり、申請の際には、主治医や年金事務所、市区町村と様々なやり取りを重ねて一つ一つ進めます。

給付のための条件などもありますので詳しくは年金ダイヤルへ
またはお近くの市区町村窓口、日本年金機構年金事務所へご相談ください。



■ 老齢・遺族年金

年金をもらう日

みんなに祝福されて仕事を引退する男性



息子を電車のホームで見送る
女性



一家の大黒柱がなくなってしまう、
困って涙する家族



障害年金の
インフォメーション



NA)

長い間、

お仕事に家事に、

ご苦労様でした。

いよいよ年金の受け取りがはじまりますよ！

残念ながら亡くなられてしまい

その日を迎えられないかた、

あなたの分は残された家族に届きます。

年金をもらう日、それはかならずやってきます。

人生を最後まで楽しむ為に！

万が一大切な人を失ってしまう時の為に！

年金を是非活用してください！

公的年金保険料を支払うと

老齢年金、遺族年金、障害年金などの

保障を受けることができます。

S) ねんきんダイヤル

NA) 詳しくはねんきんダイヤル

お近くの市区町村窓口、

または日本年金機構年金事務所へ！