

資料4	専門家会合（第2回）
	平成26年9月29日

相川構成員 提出資料

- 1 腎移植の生着率・生存率に関する資料
- 2 移植後の生活実態等に関する資料

表 20 年代別生存率・生着率

		解析症例数	1年	5年	10年	15年
【生存率 (%)】						
生体腎	～1989年	5,005	93.0 [0.4]	86.7 [0.5]	81.0 [0.6]	76.5 [0.6]
	1990～1999年	4,387	97.3 [0.2]	94.9 [0.3]	91.3 [0.4]	87.5 [0.6]
	2000～2005年	3,667	98.6 [0.2]	96.6 [0.3]	93.8 [0.5]	—
	2006～2012年	6,292	98.8 [0.1]	96.2 [0.4]	—	—
献腎	1956～1989年	1,672	87.0 [0.8]	80.1 [1.0]	74.6 [1.1]	69.7 [1.2]
	1990～1999年	1,800	94.7 [0.5]	88.9 [0.8]	82.6 [0.9]	74.1 [1.2]
	2000～2005年	764	95.5 [0.8]	88.9 [1.2]	80.2 [1.7]	—
	2006～2012年	1,077	97.5 [0.5]	91.2 [1.2]	—	—
【生着率 (%)】						
生体腎	～1989年	3,611	85.3 [0.6]	67.6 [0.8]	51.1 [0.8]	40.1 [0.8]
	1990～1999年	3,589	93.4 [0.4]	83.4 [0.6]	70.4 [0.8]	60.3 [0.8]
	2000～2005年	3,340	97.2 [0.3]	92.3 [0.5]	84.9 [0.7]	—
	2006～2012年	5,945	97.8 [0.2]	92.8 [0.5]	—	—
献腎	1956～1989年	1,223	68.1 [1.3]	48.6 [1.4]	35.3 [1.4]	26.5 [1.3]
	1990～1999年	1,508	84.5 [0.9]	68.7 [1.2]	55.7 [1.3]	44.3 [1.3]
	2000～2005年	696	89.7 [1.2]	79.2 [1.5]	66.3 [2.0]	—
	2006～2012年	1,014	93.9 [0.8]	83.9 [1.5]	—	—

※[]内は標準誤差を表す

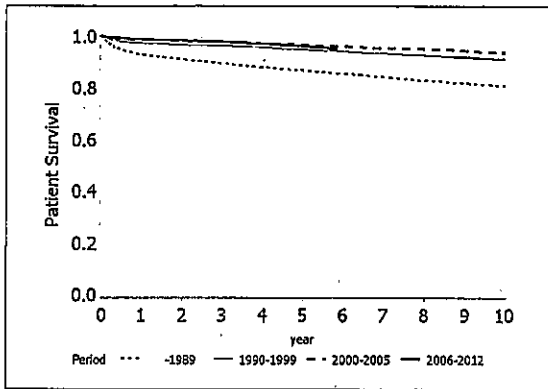


図 1a 年代別生存率 (生体腎)

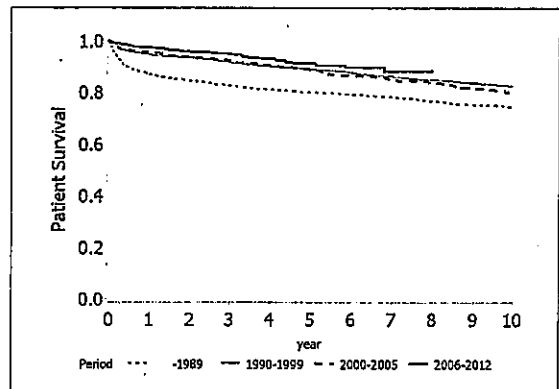


図 1b 年代別生存率 (献腎)

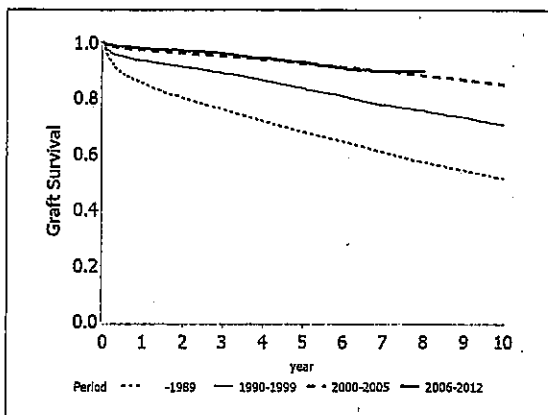


図 2a 年代別生着率 (生体腎)

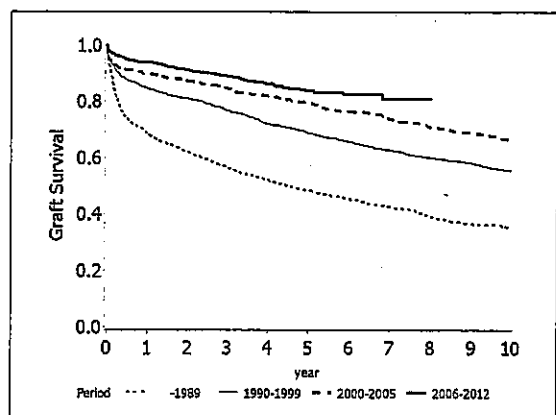


図 2b 年代別生着率 (献腎)

● 回答者

	全体	男性	女性
移植者	518	314	204
移植希望者	3	3	0
透析者	5	3	2
計	526	320	206

● 年齢

	全体	男性	女性
回答者数	526	320	206
平均年齢	55.4	56.4	52.8

● 年代別

	全体	男性	女性
10歳未満	1	1	0
10代	7	1	6
20代	17	9	8
30代	48	25	23
40代	77	41	36
50代	134	76	58
60代	178	118	60
70代	44	35	9
80代	2	1	1
回答者計	508	307	201

● 臓器別

	全体	男性	女性
1.腎臓	496	307	189
2.肝臓	21	9	12
3.心臓	3	2	1
4.肺	5	2	3
5.膵臓	0	0	0
6.その他	1	0	1
移植臓器計	526	320	206

● 第一回移植

	全体	腎臓	肝臓	心臓	肺	その他
国内	508	481	20	1	5	1
米国	8	6	0	2	0	0
中国	3	3	0	0	0	0
コロンビア	1	0	1	0	0	0
フィリピン	1	1	0	0	0	0
韓国	1	1	0	0	0	0
回答数小計	522	492	21	3	5	1

● 第二回移植

	全体	腎臓	肝臓	心臓	肺
国内	35	34	1	0	0
米国	2	1	1	0	0
中国	0	0	0	0	0
コロンビア	0	0	0	0	0
フィリピン	0	0	0	0	0
韓国	0	0	0	0	0
回答数小計	37	35	2	0	0

●透析期間

	合計		1回目		2回目	
	5年10ヶ月	33年9ヶ月	5年6ヶ月	33年9ヶ月	5年8ヶ月	31年
平均透析期間	115	22.9%	110	23.3%	5	16.7%
最長透析期間	73	14.5%	68	14.4%	5	16.7%
	51	10.1%	47	9.9%	4	13.3%
	65	12.9%	59	12.5%	6	20.0%
	86	17.1%	80	16.9%	6	20.0%
	89	17.7%	86	18.2%	3	10.0%
	24	4.8%	23	4.9%	1	3.3%
回答数計	503		473		30	

●移植年代

年代	全体
1970年代	6
1980年代	71
1990年代	152
2000年以降	327

●移植前、移植医療の説明は充分だったと思いますか。

1.充分	267	52.1%
2.妥当	179	35.0%
3.少し不足	50	9.8%
4.全く不足	16	3.1%
合計	512	100.0%

●術前1年間のからの状態

	全体					腎臓			肝臓			心臓			肺			その他		
	人数	割合	人数	割合	割合	人数	割合	割合	人数	割合	割合	人数	割合	割合	人数	割合	割合	人数	割合	割合
1.良かった	106	20.5%	103	21.1%	2	10.0%	1	33.3%	0	0.0%	0	0.0%	0	0.0%	0	0.0%	0	0.0%	0	0.0%
2.普通	179	34.6%	175	35.8%	4	20.0%	0	0.0%	0	0.0%	0	0.0%	0	0.0%	0	0.0%	0	0.0%	0	0.0%
3.悪かった	171	33.0%	161	32.9%	5	25.0%	0	0.0%	4	80.0%	1	100.0%								
4.非常に悪かった	62	12.0%	50	10.2%	9	45.0%	2	66.7%	1	20.0%	0	0.0%								
合計	518	100.0%	489	100.0%	20	100.0%	3	100.0%	5	100.0%	1	100.0%								

●移植を受けた動機は何ですか(複数回答n=517)

	総計					腎臓n=484			肝臓n=21			心臓n=3			肺n=5			その他n=1		
	人数	割合	人数	割合	割合	人数	割合	割合	人数	割合	割合	人数	割合	割合	人数	割合	割合	人数	割合	割合
1.医師の勧め	155	30.0%	144	29.8%	7	33.3%	2	66.7%	1	20.0%	1	100.0%								
2.移植成功者の話を聞いて	123	23.8%	117	24.2%	2	9.5%	1	33.3%	3	60.0%	0	0.0%								
3.家族提供者の勧め	212	41.0%	202	41.7%	8	38.1%	0	0.0%	2	40.0%	0	0.0%								
4.社会復帰したい	155	30.0%	151	31.2%	2	9.5%	1	33.3%	1	20.0%	0	0.0%								
5.移植前の身体の状態が悪かった	138	26.7%	123	25.4%	10	47.6%	3	100.0%	2	40.0%	0	0.0%								
6.合併症に悩まされていた	24	4.6%	24	5.0%	0	0.0%	0	0.0%	0	0.0%	0	0.0%								
7.その他	80	15.5%	78	16.1%	1	4.8%	0	0.0%	1	20.0%	0	0.0%								
回答数	887		839		30		7		10		1									

●移植臓器がだめになった時、再移植を希望しますか

	腎臓	肝臓	心臓	肺	その他
1.希望する	258 50.0%	255 52.1%	2 11.1%	0.0%	1 20.0%
2.希望しない	95 18.4%	82 16.8%	8 44.4%	1 33.3%	4 80.0%
3.医師が勧めたら希望する	66 12.8%	61 12.5%	4 22.2%	0.0%	0 0.0%
4.医学が進歩したら希望する。	34 6.6%	31 6.3%	2 11.1%	1 33.3%	0 0.0%
5.その他	63 12.2%	60 12.3%	2 11.1%	1 33.3%	0 0.0%
総計	516 100.0%	489 100.0%	18 100.0%	3 100.0%	5 100.0%

●「希望しない」と回答された方にその理由をお尋ねします。

	腎臓	肝臓	心臓	肺
1.移植後の状態が良くないから	4 3.2%	4 3.8%	0.0%	0.0%
2.年齢的に無理	67 54.0%	62 59.0%	2 18.2%	1 25.0%
3.日本で受けられる望みがない	10 8.1%	7 6.7%	2 18.2%	1 25.0%
4.費用が心配	7 5.6%	5 4.8%	1 9.1%	1 25.0%
5.年金が打ち切られるから	3 2.4%	3 2.9%	0.0%	0.0%
6.他人の臓器提供を受けたくない	3 2.4%	3 2.9%	0.0%	0.0%
7.内科的治療のほうがよい	2 1.6%	2 1.9%	0.0%	0.0%
8.その他	28 22.6%	19 18.1%	6 54.5%	1 25.0%
総計	124 100.0%	105 100.0%	11 100.0%	4 100.0%

●現在の移植に対する気持ち

	全体	腎臓	肝臓	心臓	肺	その他
1.受けてよかった	508 96.9%	484 97.8%	19 95.0%	2 66.7%	3 60.0%	0 0.0%
2.受けなかった方が良かった	0 0.0%	0 0.0%	0 0.0%	0 0.0%	0 0.0%	0 0.0%
3.どちらとも言えない	16 3.1%	11 2.2%	1 5.0%	1 33.3%	2 40.0%	1 100.0%
回答者計	524 100.0%	495 100.0%	20 100.0%	3 100.0%	5 100.0%	1 100.0%

●移植をして現在、身体は健康と思いますか。

	全体	腎臓	肝臓	心臓	肺
1.全く健康	79 15.3%	73 14.9%	6 28.6%	0 0.0%	0 0.0%
2.ほぼ健康	289 55.8%	273 55.7%	11 52.4%	3 100.0%	2 50.0%
3.どちらともいえない	113 21.8%	109 22.2%	3 14.3%	0 0.0%	1 25.0%
4.体調が悪い	34 6.6%	32 6.5%	1 4.8%	0 0.0%	1 25.0%
5.非常に悪い	3 0.6%	3 0.6%	0 0.0%	0 0.0%	0 0.0%
回答者計	518 100.0%	490 100.0%	21 100.0%	3 100.0%	4 100.0%

●社会復帰の状況について

	総計	腎臓	肝臓	心臓	肺	その他
1.健常者と殆どかわらない	257 50.1%	242 50.1%	14 66.7%	0 0.0%	1 20.0%	0 0.0%
2.術前よりはよい	222 43.3%	209 43.3%	7 33.3%	3 100.0%	2 40.0%	1 100.0%
3.術前と変わらない	27 5.3%	26 5.4%	0 0.0%	0 0.0%	1 20.0%	0 0.0%
4.術前より悪い	4 0.8%	3 0.6%	0 0.0%	0 0.0%	1 20.0%	0 0.0%
5.その他	3 0.6%	3 0.6%	0 0.0%	0 0.0%	0 0.0%	0 0.0%
回答者計	513 100.0%	483 100.0%	21 100.0%	3 100.0%	5 100.0%	1 100.0%

●拒絶反応の回数

回数	総計	腎臓	肝臓	心臓	肺	その他
なし	333 67.7%	319 68.9%	10 50.0%	2 66.7%	2 40.0%	0 0.0%
1回	128 26.0%	118 25.5%	7 35.0%	0 0.0%	2 40.0%	1 100.0%
2回	12 2.4%	12 2.6%	0 0.0%	0 0.0%	0 0.0%	0 0.0%
3回	13 2.6%	9 1.9%	3 15.0%	0 0.0%	1 20.0%	0 0.0%
4回以上	5 1.0%	4 0.9%	0 0.0%	1 33.3%	0 0.0%	0 0.0%
回数なし	1 0.2%	1 0.2%	0 0.0%	0 0.0%	0 0.0%	0 0.0%
回答者計	492 100.0%	463 100.0%	20 100.0%	3 100.0%	5 100.0%	1 100.0%

●合併症(複数回答n=526)

	総計	腎臓n=496	肝臓n=21	心臓n=3	肺n=5	その他n=1
1.「ない」と回答した人	122	111	9	1	1	0.0%
		23.2%	22.4%	42.9%	33.3%	20.0%
2.高血圧	177	174	2	1		0.0%
		33.7%	35.1%	9.5%	33.3%	0.0%
3.肝機能障害	17	16			1	0.0%
		3.2%	3.2%	0.0%	0.0%	20.0%
4.視力障害	147	145		1		0.0%
		27.9%	29.2%	0.0%	33.3%	20.0%
5.腎炎再発	17	17				0.0%
		3.2%	3.4%	0.0%	0.0%	0.0%
6.貧血	115	111	4			0.0%
		21.9%	22.4%	19.0%	0.0%	0.0%
7.糖尿病	82	80	1	1		0.0%
		15.6%	16.1%	4.8%	33.3%	0.0%
8.感染症	54	53	1			0.0%
		10.3%	10.7%	4.8%	0.0%	0.0%
9.大腿骨頭壊死	14	14				0.0%
		2.7%	2.8%	0.0%	0.0%	0.0%
10.成長遅延	2	2				0.0%
		0.4%	0.4%	0.0%	0.0%	0.0%
11.痛風	26	26				0.0%
		4.9%	5.2%	0.0%	0.0%	0.0%
12.皮膚障害	45	45				0.0%
		8.6%	9.1%	0.0%	0.0%	0.0%
13.多血症	2	2				0.0%
		0.4%	0.4%	0.0%	0.0%	0.0%
14.高脂血症	68	67		1		0.0%
		12.9%	13.5%	0.0%	33.3%	0.0%
15.肥満	48	48				0.0%
		9.1%	9.7%	0.0%	0.0%	0.0%
16.脱毛	46	46				0.0%
		8.7%	9.3%	0.0%	0.0%	0.0%
17.多毛症	48	45			3	0.0%
		9.1%	9.1%	0.0%	0.0%	60.0%
18.ムーンフェイス	88	82	3		2	0.0%
		16.7%	16.5%	0.0%	0.0%	40.0%
19.悪性腫瘍	23	22	1			0.0%
		4.4%	4.4%	4.8%	0.0%	0.0%
20.その他	41	35	4		2	0.0%
		7.8%	7.1%	19.0%	0.0%	40.0%
総計	1182	1141	25	5	10	1

●職業は、何ですか？

	全体	男性	女性
1.自営業	62	11.9%	10
2.家族従事者	23	4.4%	13
3.会社・団体の役員	34	6.5%	2
4.正規の職員・従業員	132	25.4%	17
5.パート、アルバイト	45	8.7%	34
6.派遣社員	7	1.3%	3
7.内職	2	0.4%	2
8.その他	57	11.0%	40
9.無職	158	30.4%	81
回答者計	520	100.0%	202

●「無職」の理由は

	全体	男性	女性
1.体調が悪い	14	7.0%	10
2.体力に自信がない	34	16.9%	28
3.職を探しているが、受け入れてくれない	15	7.5%	6
4.職を探しているが、自分に適した職場がない	15	7.5%	8
5.移植者と知ると断られた	4	2.0%	1
6.年齢で断られた	15	7.5%	3
7.通院時間の確保が困難	3	1.5%	4
8.働く意欲がない	3	1.5%	1
9.その他	98	48.8%	46
回答者計	201	100.0%	107

●収入について

	全体	男性	女性
～200万円	95	36.3%	57
～400	67	25.6%	14
～600	60	22.9%	2
～800	28	10.7%	3
1000～	12	4.6%	0
総計	262	100.0%	76

●職場及び学校は通院や病気にに対して理解がありますか。

	全体
1.ある	219
2.ややある	42
3.普通	52
4.ややない	11
5.ない	18
回答者計	342

●就労日数と時間は移植前と比べて、どのようになりましたか？

1.両方とも増加した	76	25.6%
2.日数だけ増加した	7	2.4%
3.時間のみ増加した	26	8.8%
4.変わらない	128	43.1%
5.日数のみ減少した	5	1.7%
6.時間のみ減少した	19	6.4%
7.両方とも減少した	36	12.1%
回答者数	297	100.0%

●あなたの生活状態はどうですか。

	腎臓		肝臓		心臓		肺		その他	
総計										
1.非常に苦しい	29	5.8%	25	5.3%	2	9.5%	0	0.0%	2	40.0%
2.苦しい	73	14.5%	68	14.3%	2	9.5%	1	50.0%	2	40.0%
3.普通	316	62.8%	299	63.1%	14	66.7%	1	50.0%	1	20.0%
4.ややらく	43	8.5%	43	9.1%		0.0%	0	0.0%	0	0.0%
5.らく	42	8.3%	39	8.2%	3	14.3%	0	0.0%	0	0.0%
回答者計	503	100.0%	474	100.0%	21	100.0%	2	100.0%	5	100.0%

●非常に苦しい、苦しいと回答された方にお尋ねします。

	腎臓		肝臓		心臓		肺	
総計								
1.病気による出費が多い	14	9.5%	12	8.9%	2	28.6%		0.0%
2.病気によって働けない	17	11.5%	14	10.4%	1	14.3%		0.0%
3.働きたいが、働けない	18	12.2%	13	9.6%	3	42.9%		0.0%
4.働いても収入が少ない	44	29.7%	42	31.1%	1	14.3%		0.0%
5.年金が打ち切られた	35	23.6%	35	25.9%		0.0%		0.0%
6.その他	20	13.5%	19	14.1%		0.0%	1	100.0%
回答者計	148	100.0%	135	100.0%	7	100.0%	1	100.0%