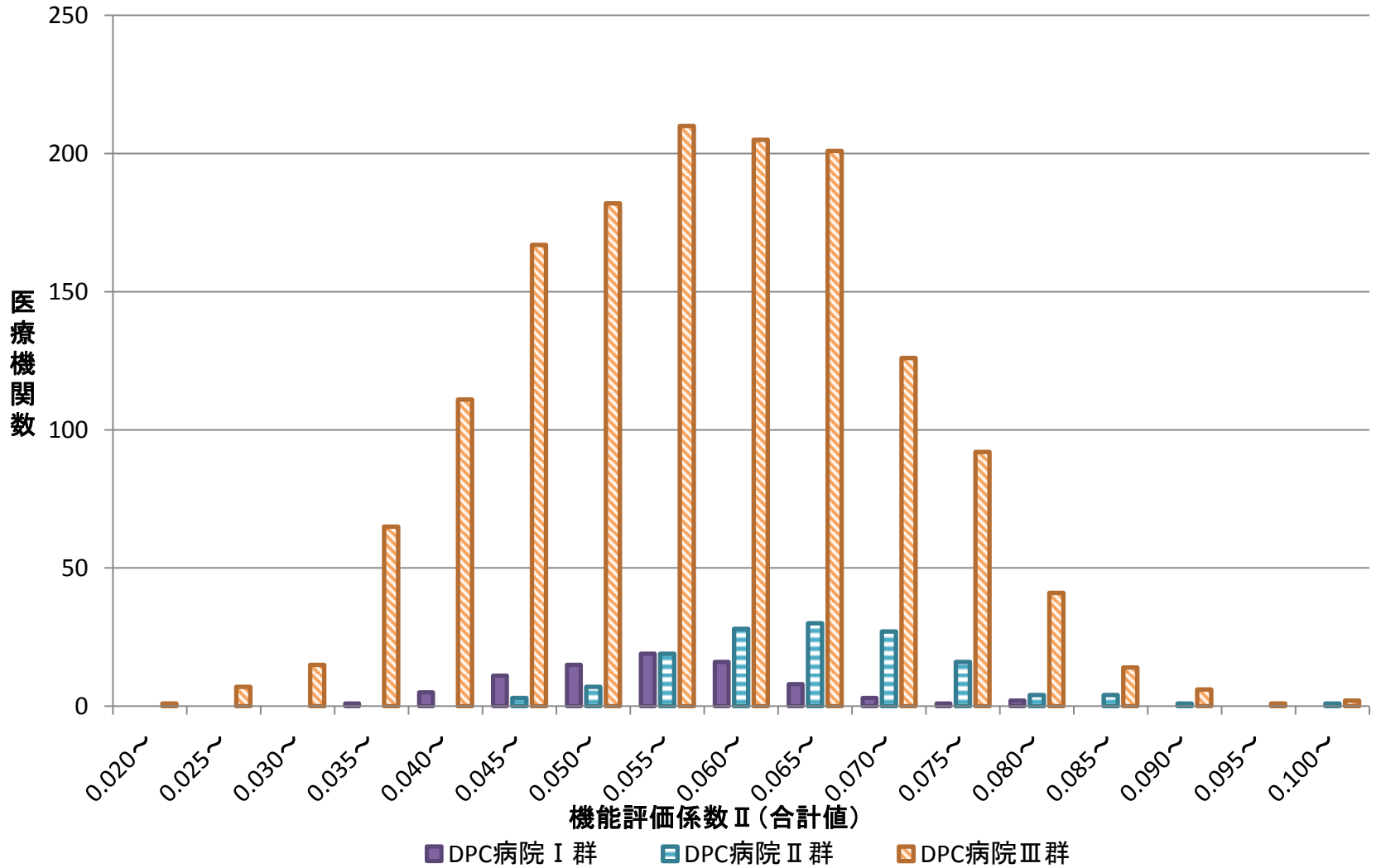


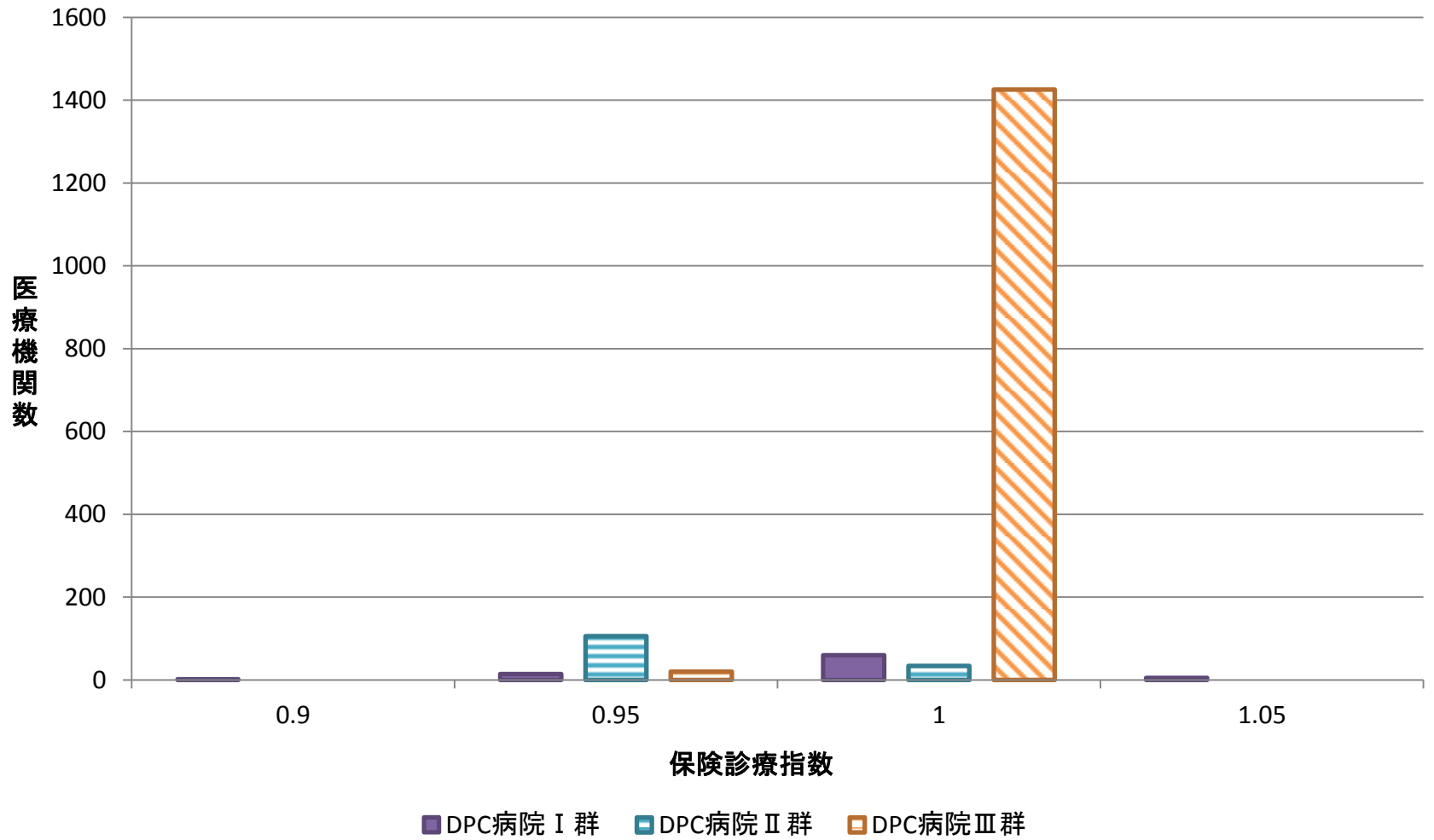
機能評価係数Ⅱの合計(医療機関群別)



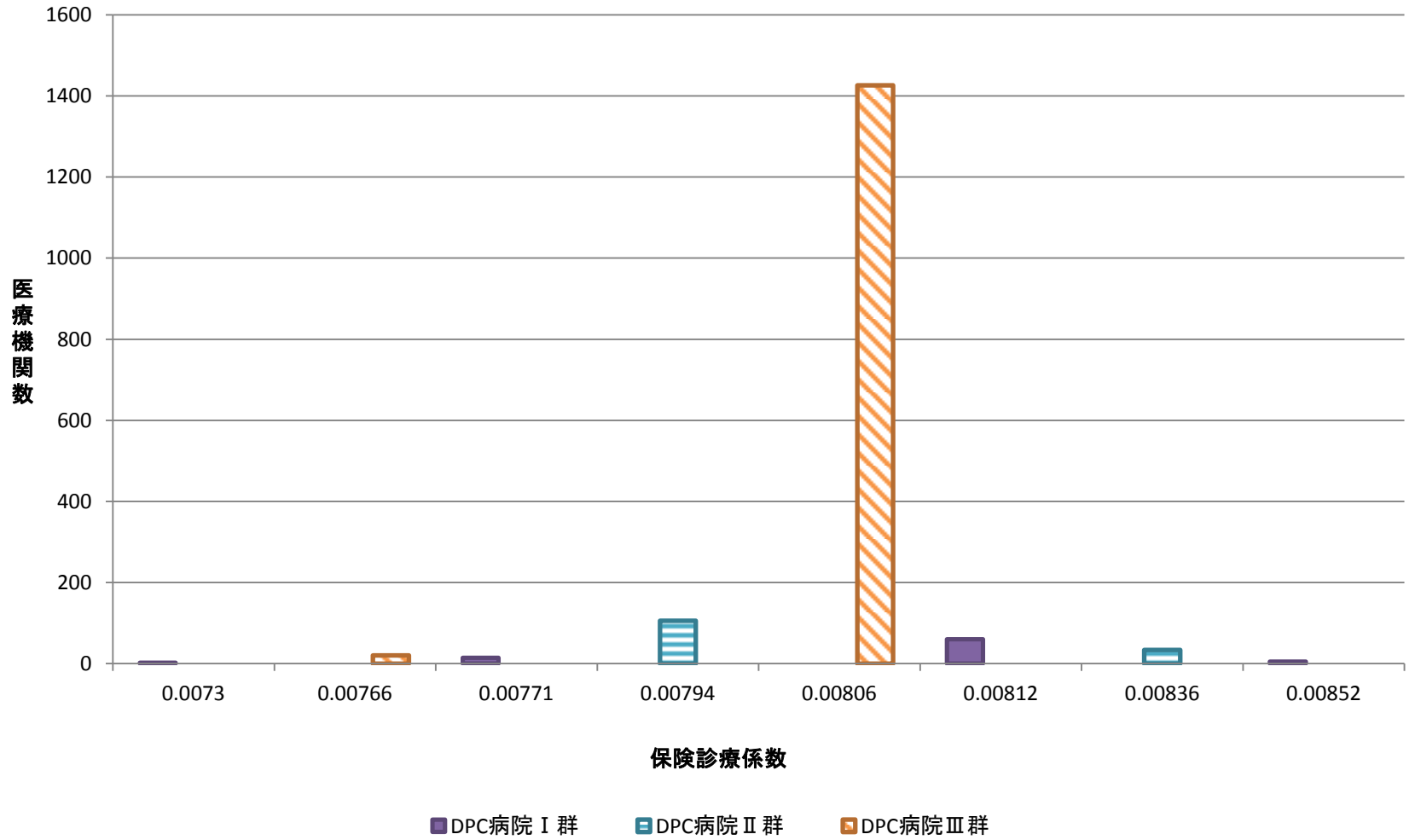
※ 0.005刻みでは「0.020～」は「0.020以上0.025未満の区分」を表す

(余白)

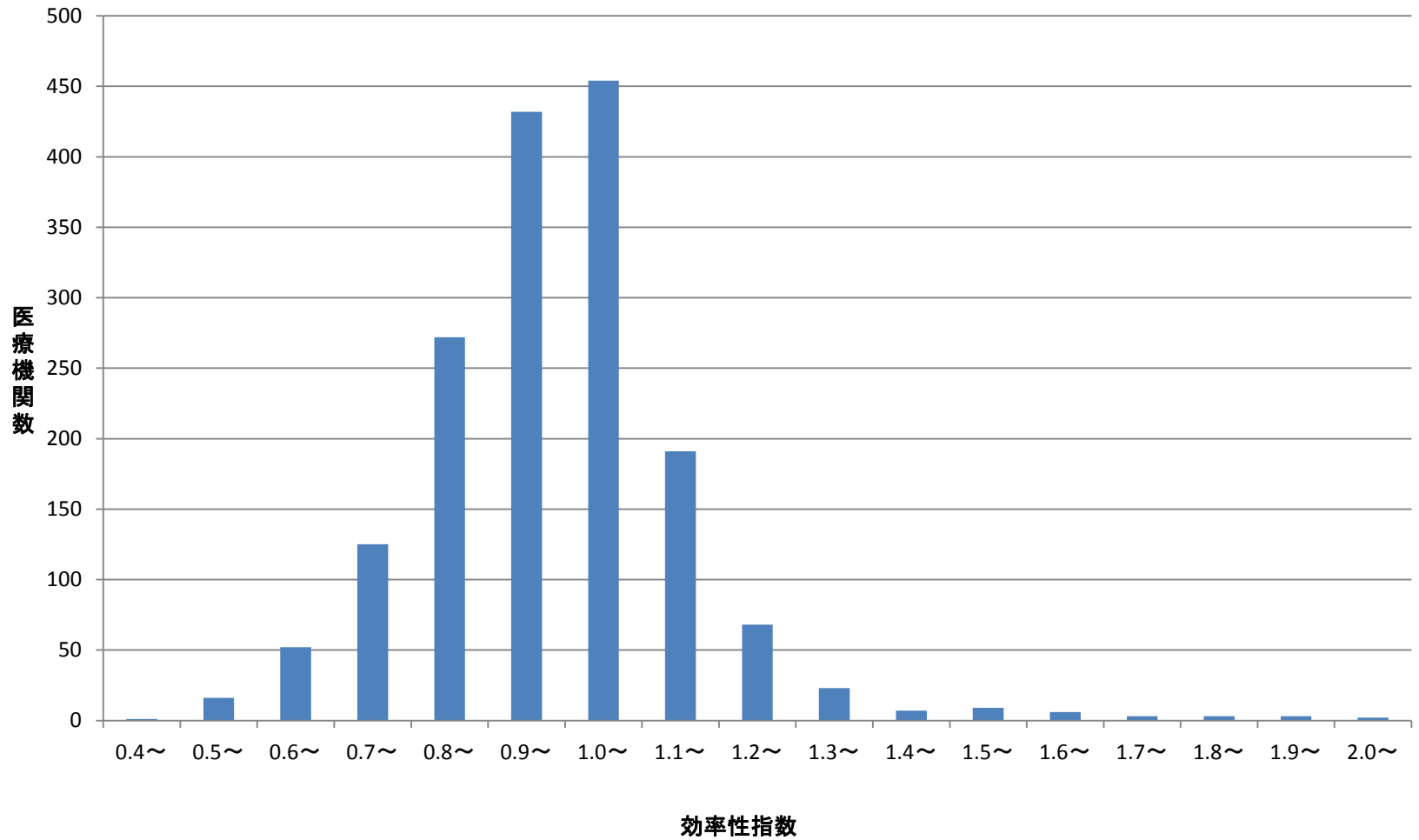
保険診療指数の分布(医療機関群別)



保険診療係数の分布(医療機関群別)

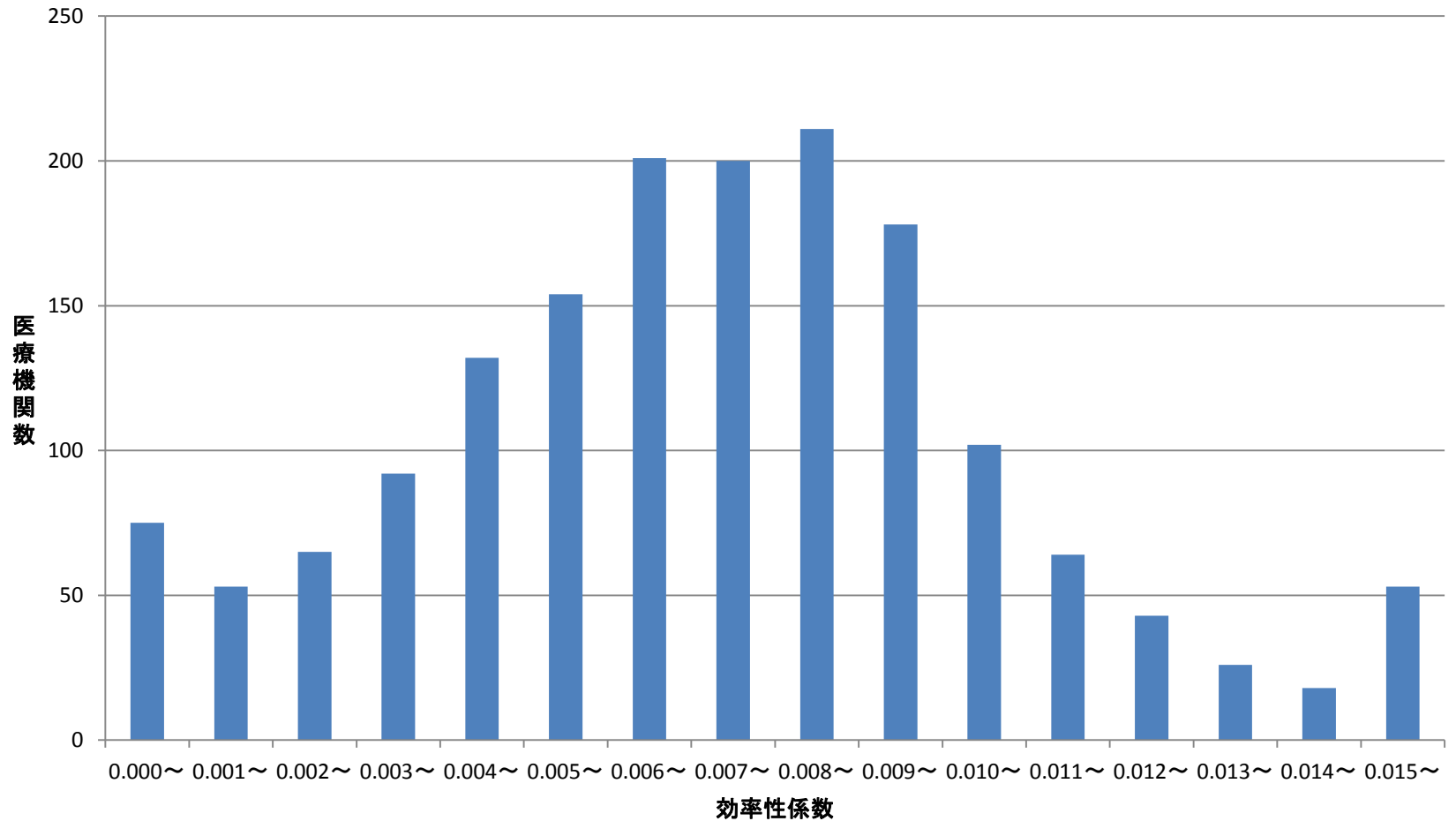


効率性指数の分布(全病院)



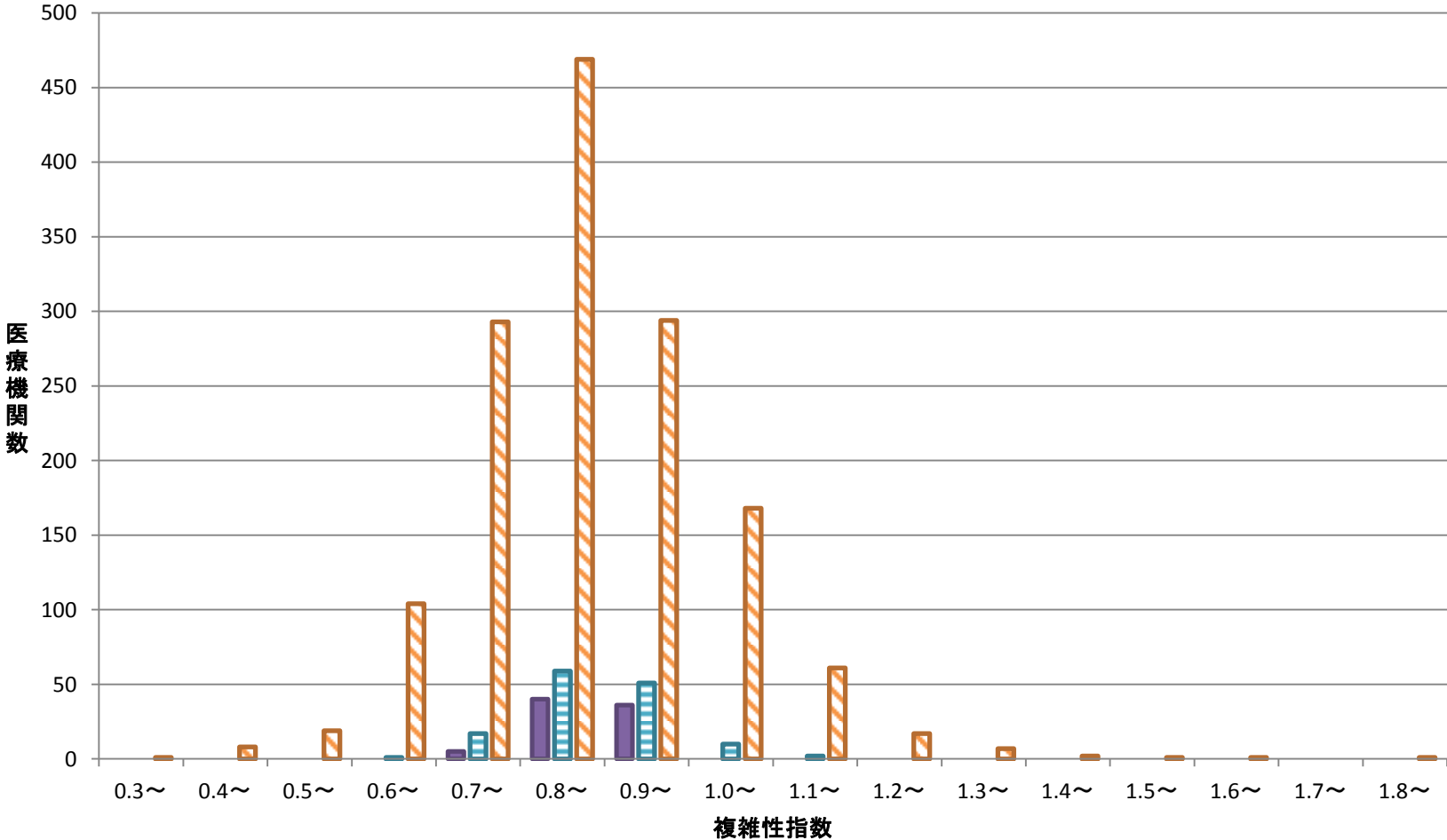
※ 0.1刻みでは「1.2~」は「1.2以上1.3未満の区分」を表す

効率性係数の分布(全病院)



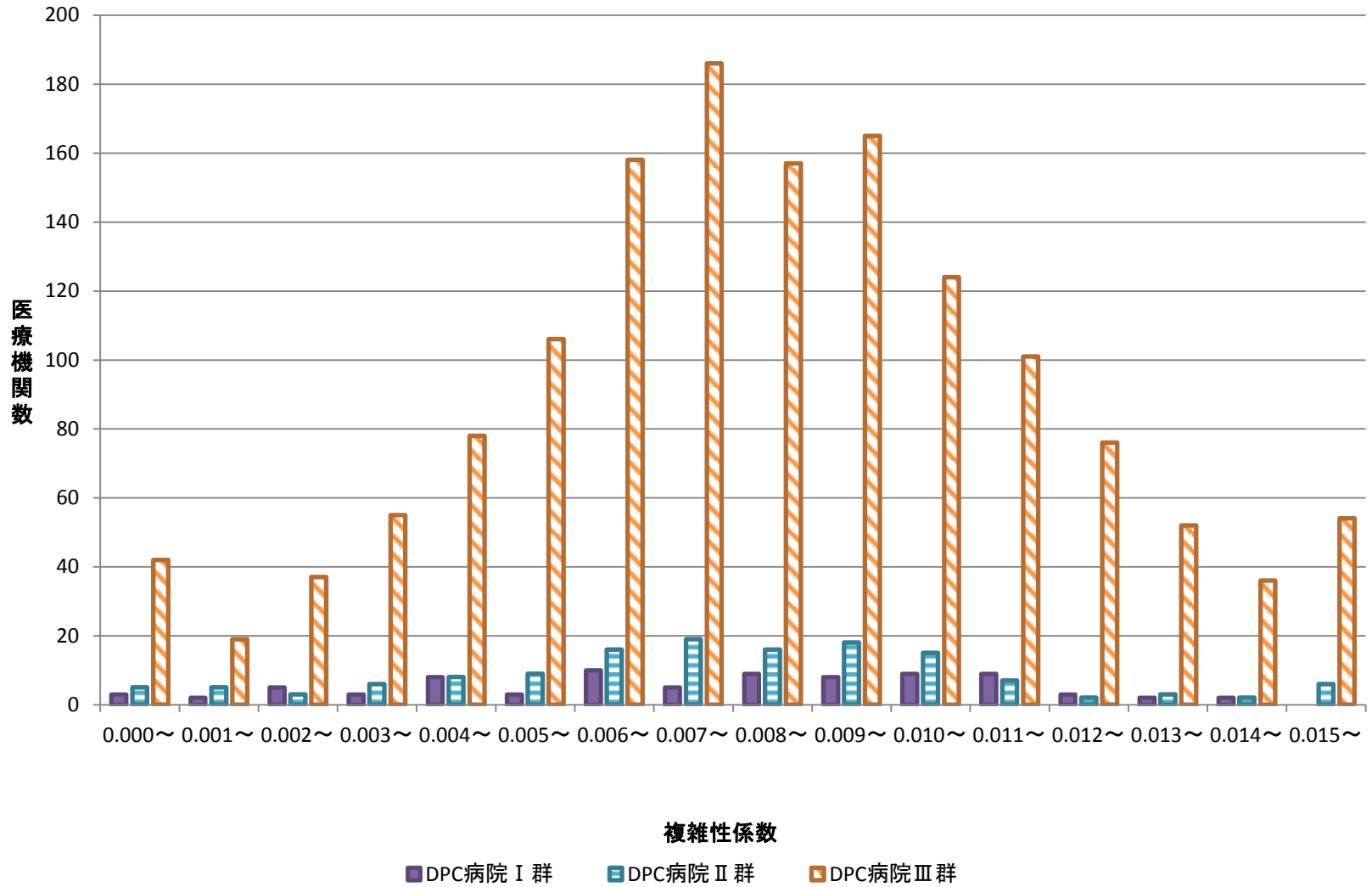
※ 0.001刻みでは「0.004~」は「0.004以上0.005未満の区分」を表す

複雑性指数の分布(医療機関群別)



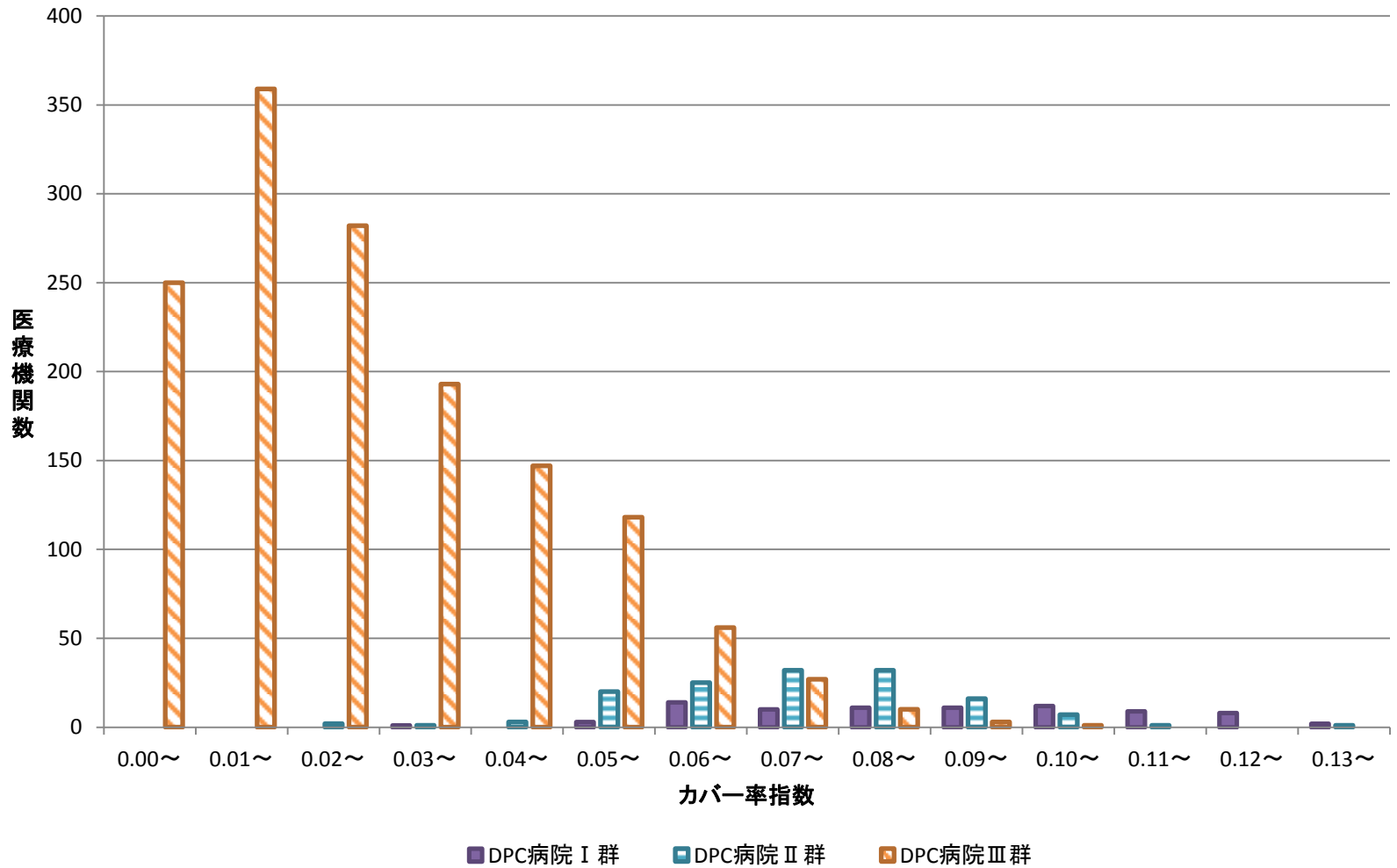
■ DPC病院Ⅰ群
 ■ DPC病院Ⅱ群
 ■ DPC病院Ⅲ群
 ※ 0.1刻みでは「1.2~」は「1.2以上1.3未満の区分」を表す

複雑性係数の分布(医療機関群別)



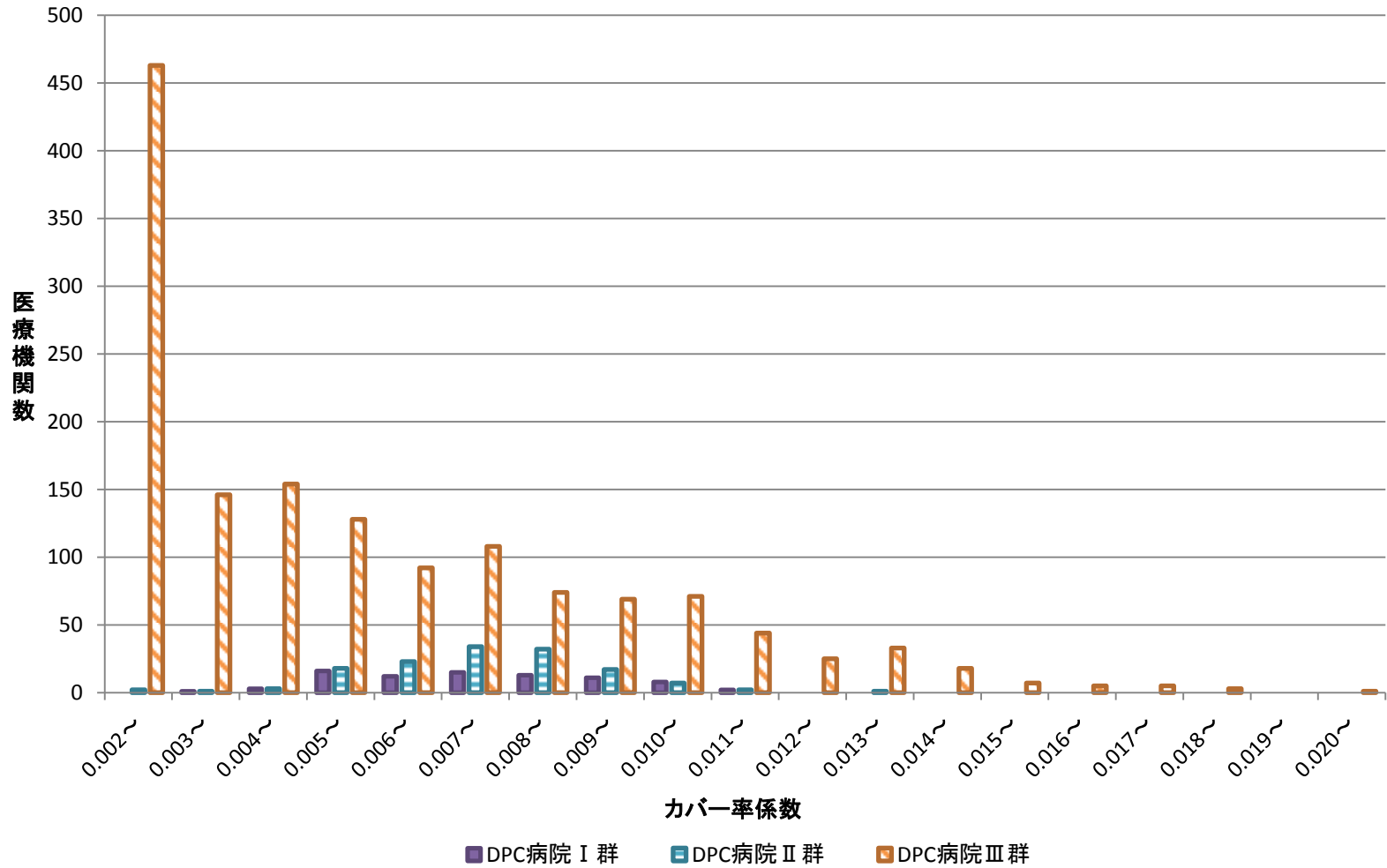
※0.001刻みでは「0.004~」は「0.004以上0.005未満の区分」を表す

カバー率指数の分布(医療機関群別)



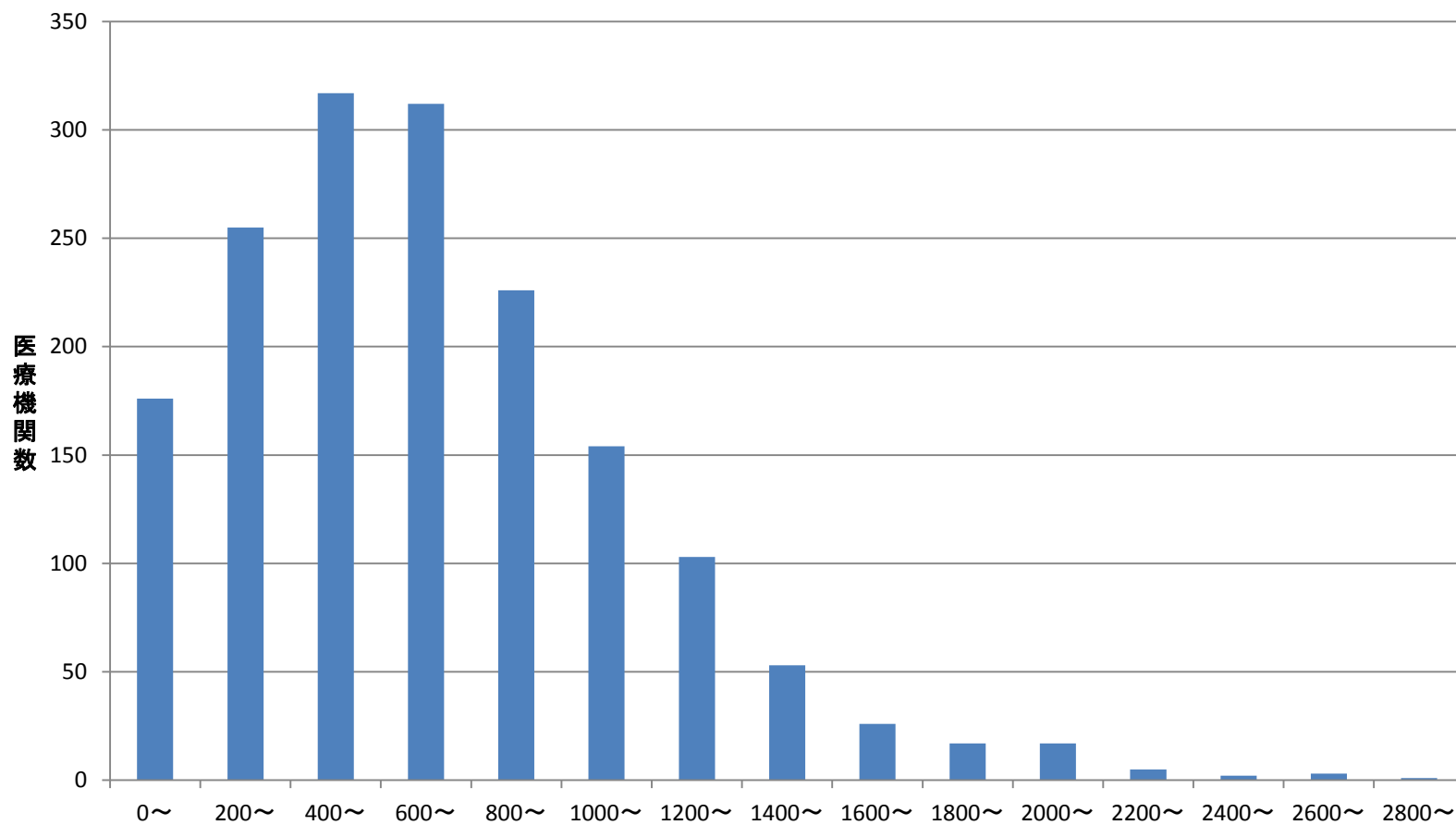
※ 0.01刻みでは「0.12~」は「0.12以上0.13未満の区分」を表す

カバー率係数の分布(医療機関群別)



※ 0.001刻みでは「0.004~」は「0.004以上0.005未満の区分」を表す

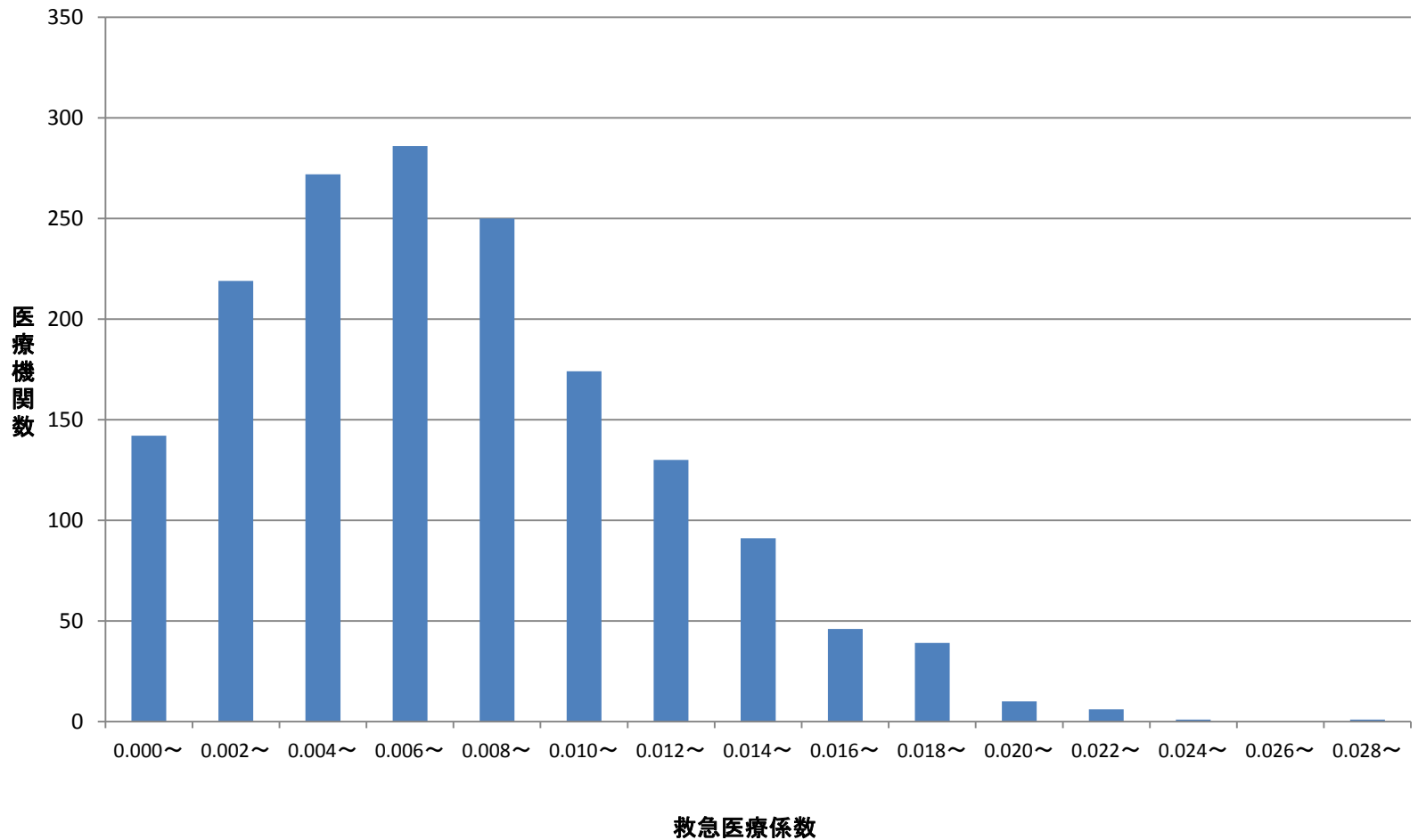
救急医療指数の分布(全病院)



包括点数との差額(12か月積み上げ、1症例あたり)

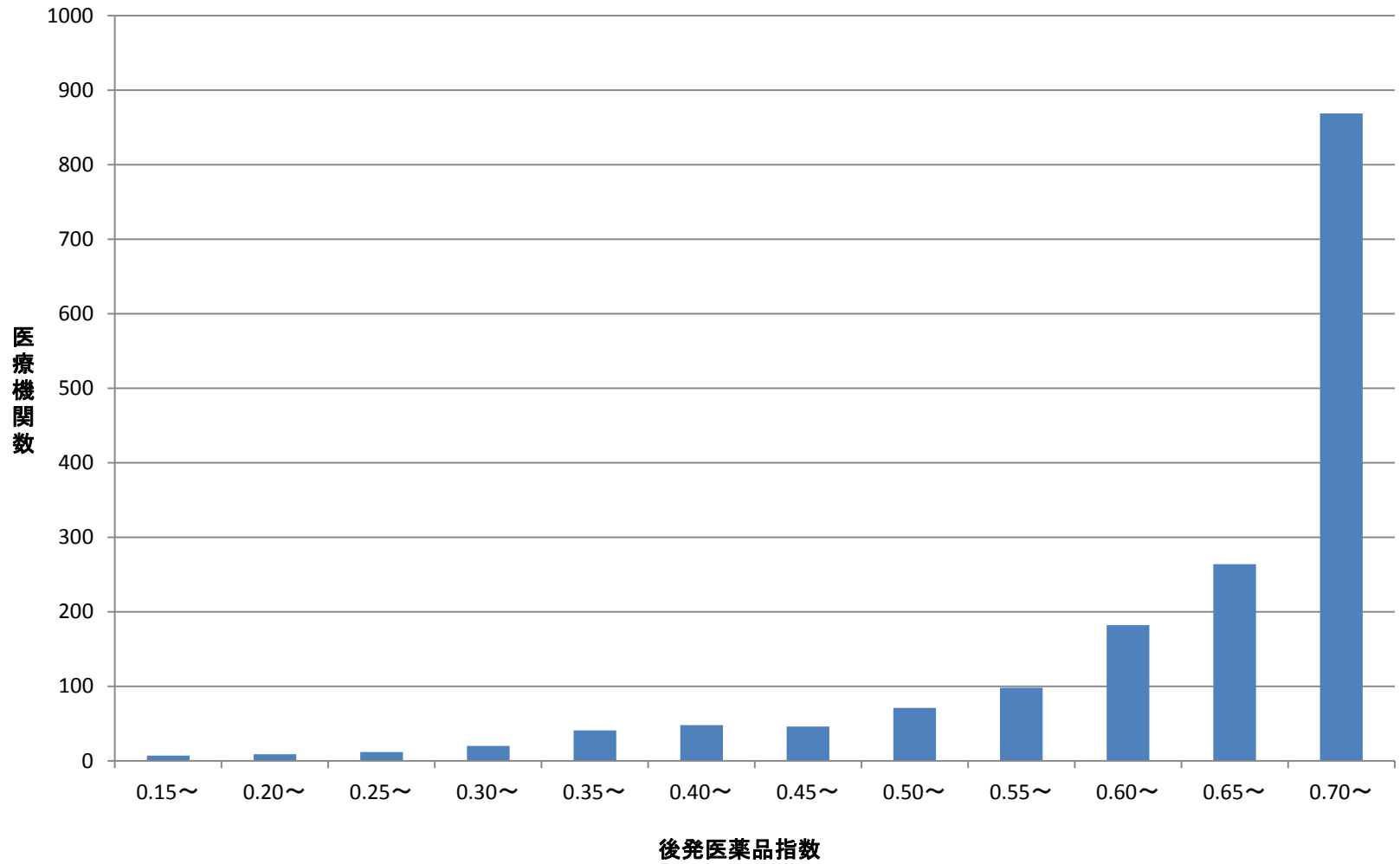
※ 200点/症例刻みでは「800～」は「800点/症例以上1000点/症例未満の区分」を表す

救急医療係数の分布(全病院)



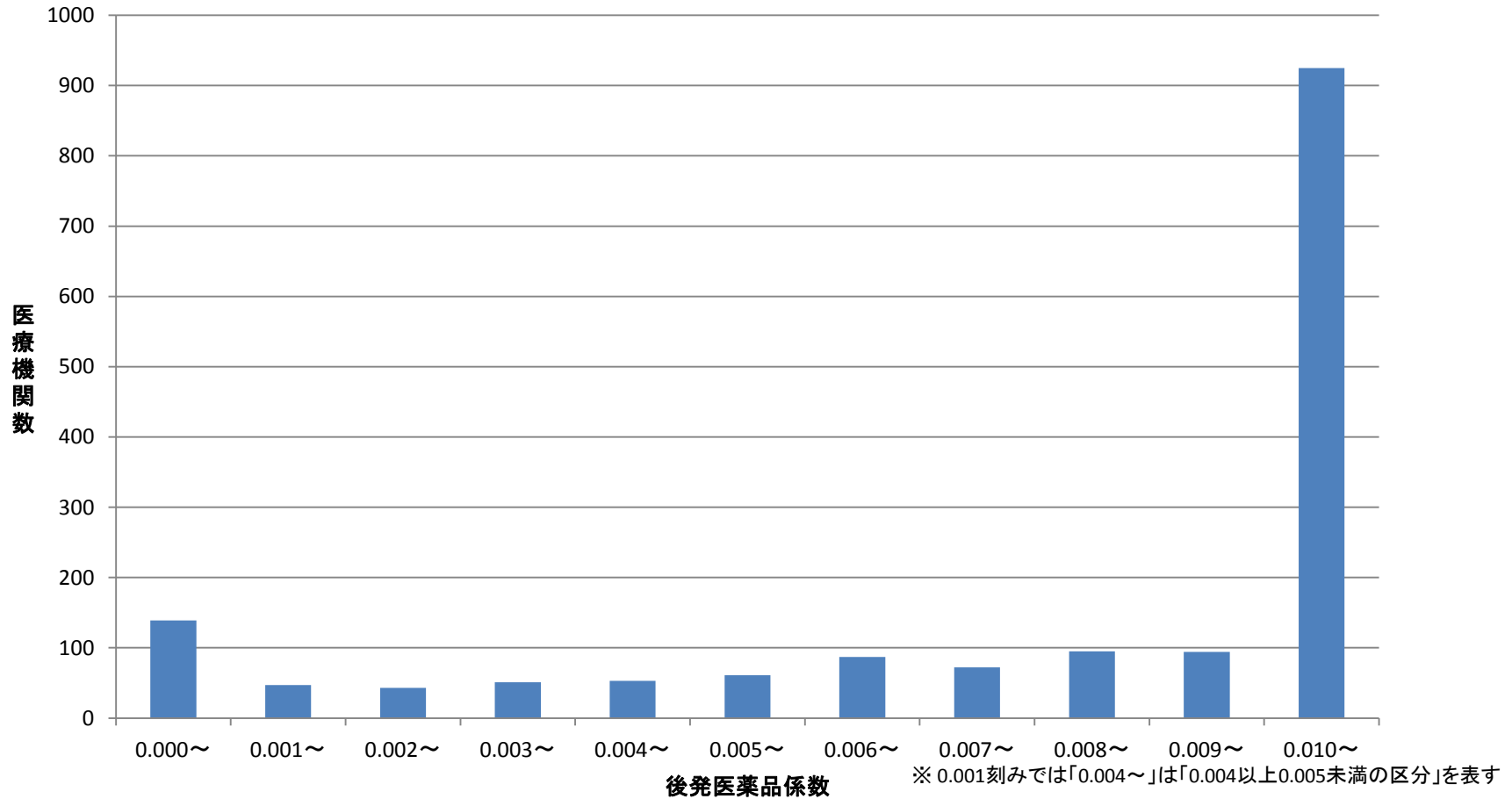
※ 0.002刻みでは「0.004~」は「0.004以上0.006未満の区分」を表す

後発医薬品指数の分布(全病院)



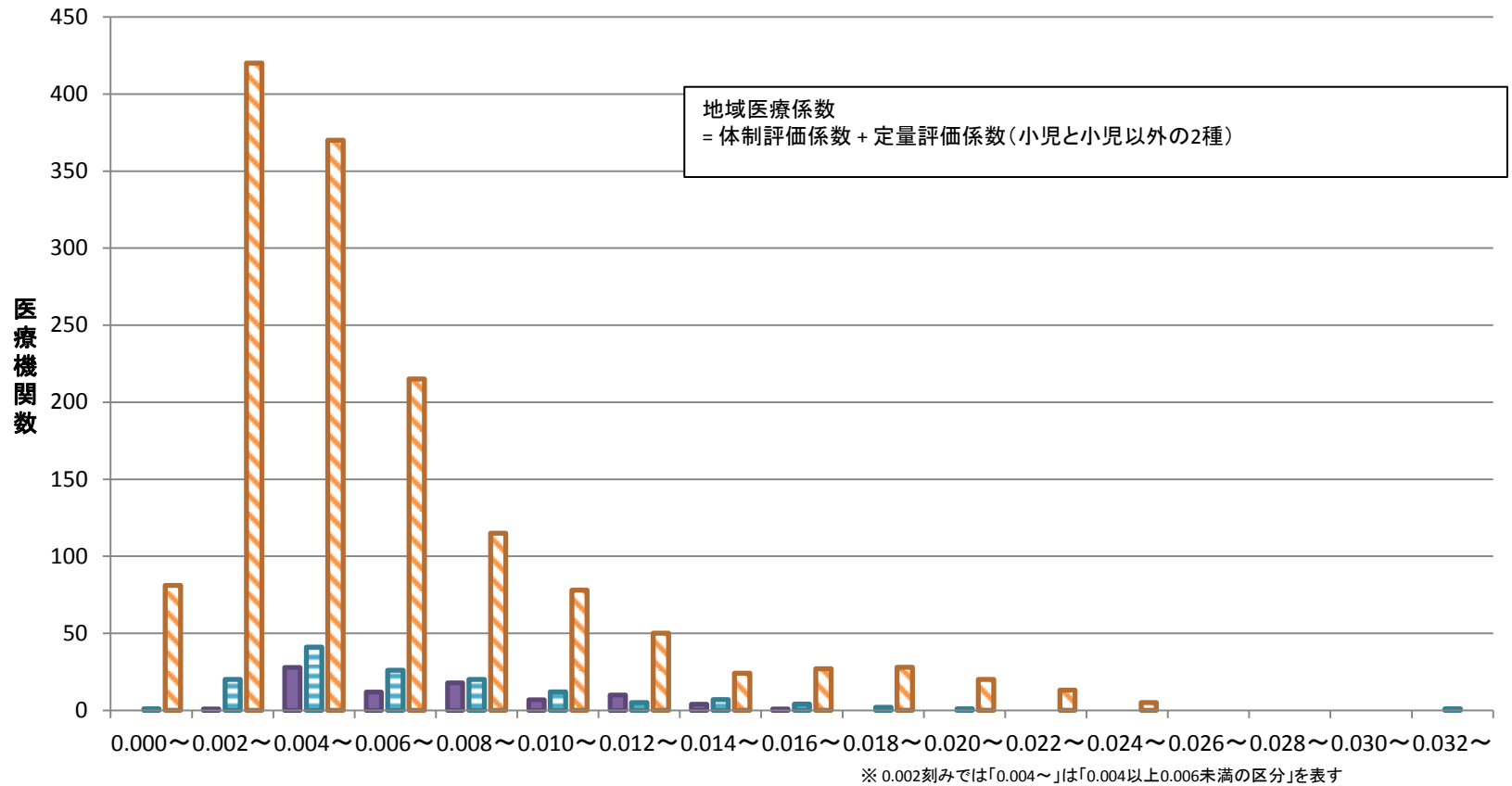
※ 0.05刻みでは0.2~は「0.2以上0.25未満の区分」を表す

後発医薬品係数の分布(全病院)



※ 0.001刻みでは「0.004～」は「0.004以上0.005未満の区分」を表す

地域医療係数の分布(合計値)



地域医療係数(合計値)

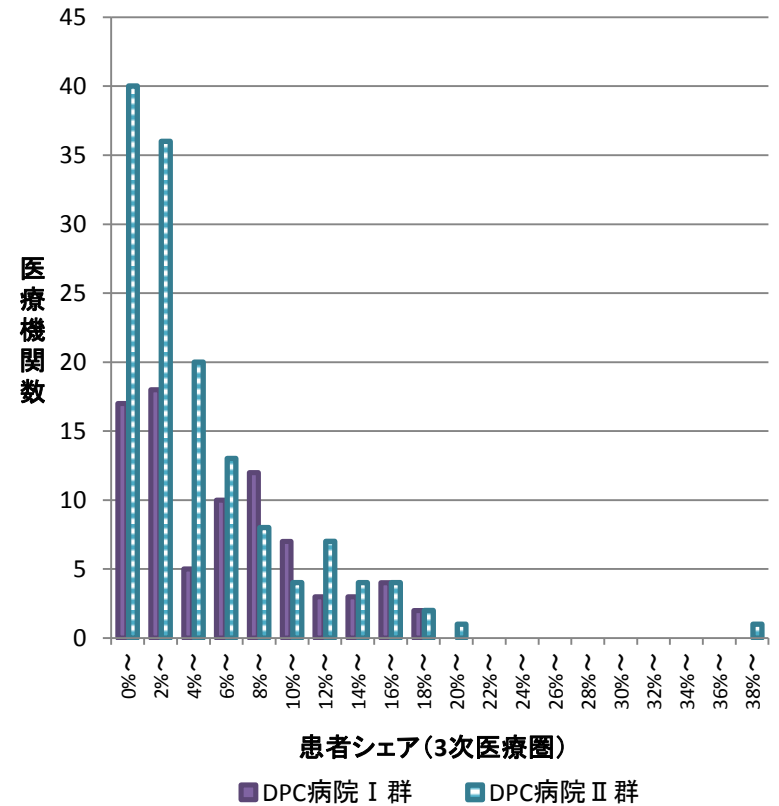
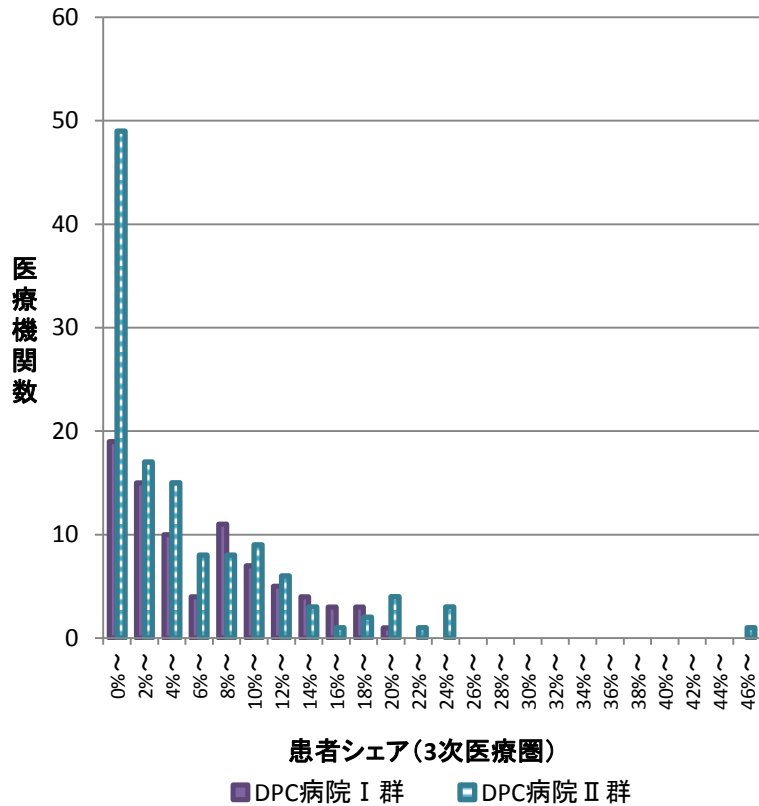
■ DPC病院 I 群 ■ DPC病院 II 群 ■ DPC病院 III 群

※ 0.002刻みでは「0.004~」は「0.004以上0.006未満の区分」を表す

地域医療指数・定量評価指数の分布(DPC病院 I 群・II 群)

小児(15歳未満)

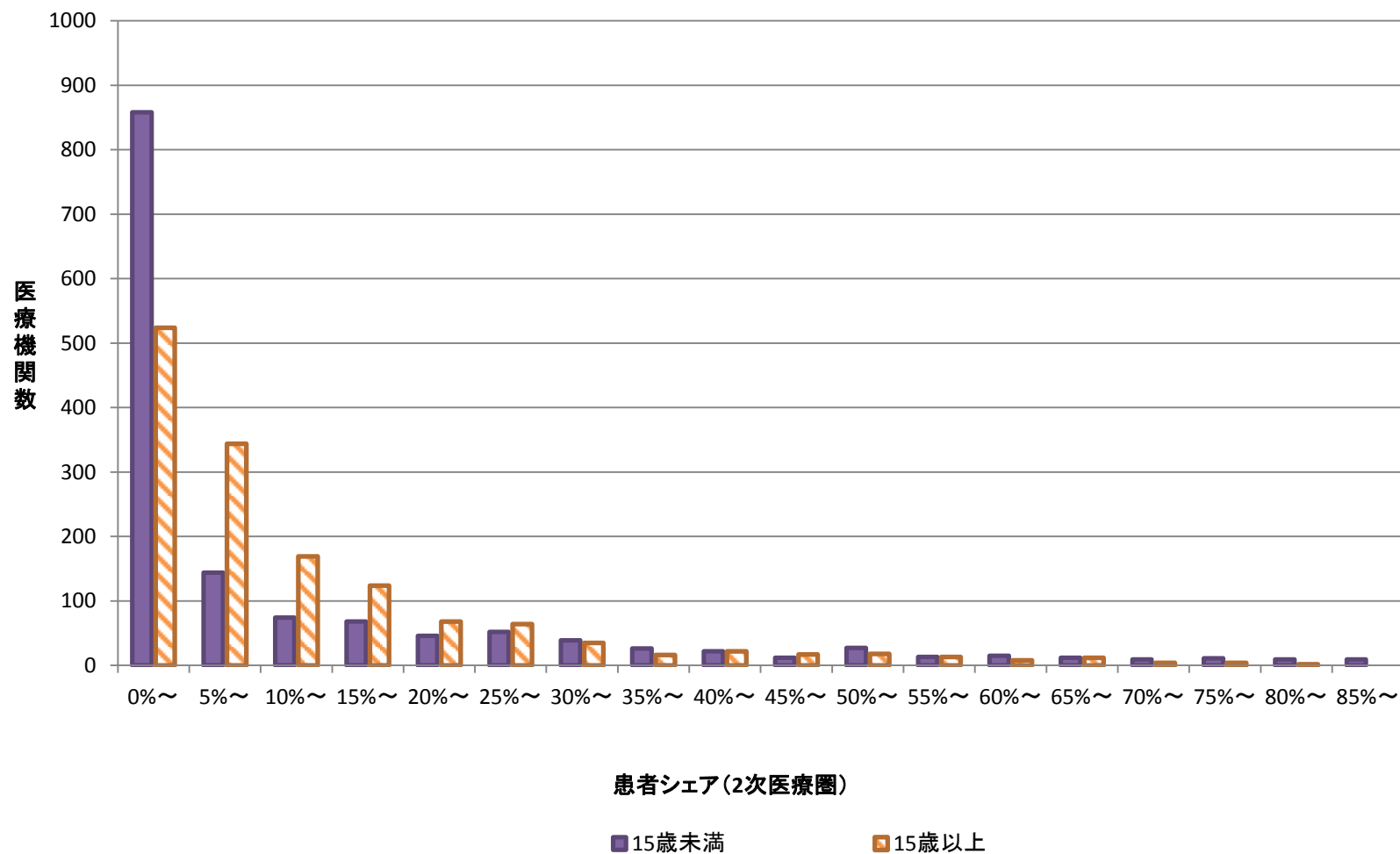
15歳以上



医療機関群 I 群・II 群は、
3次医療圏における患者シェアで評価

※ 2%刻みで「30%～」は「30%以上32%未満の区分」を表す

地域医療指数・定量評価指数の分布(DPC病院Ⅲ群)

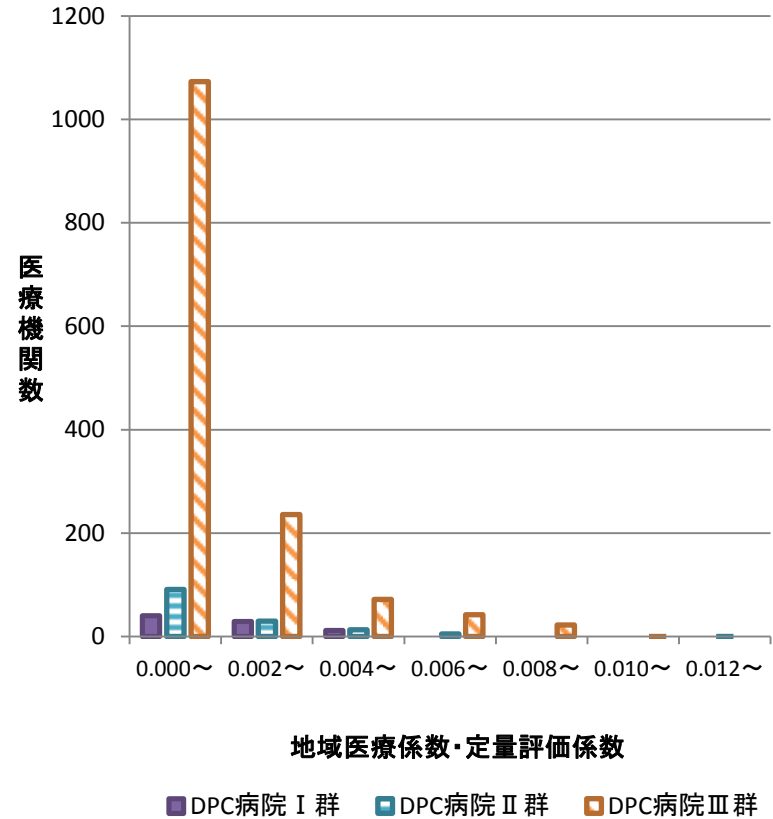
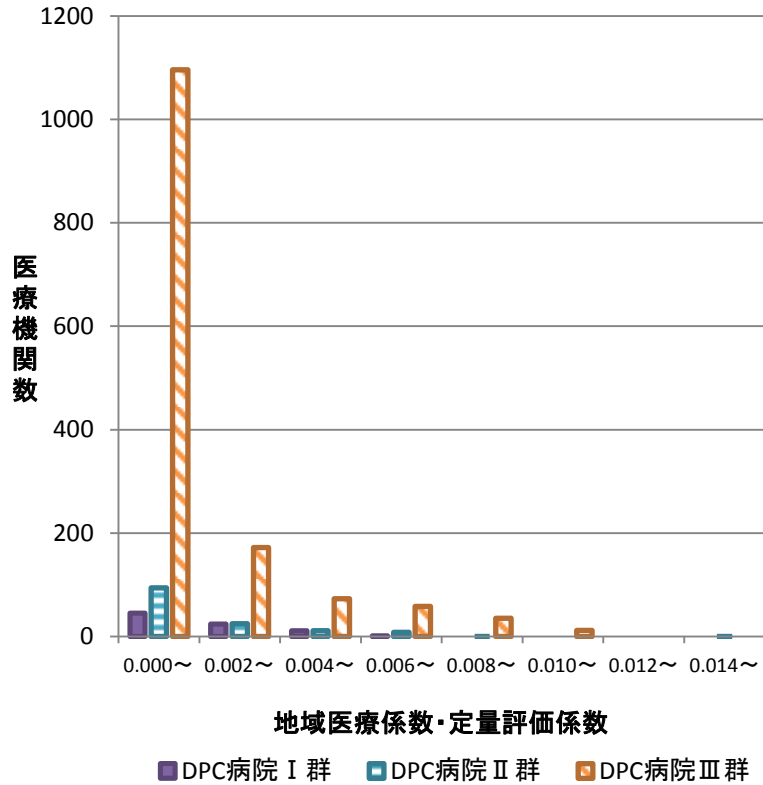


※ 5%刻みでは「30%~」は「30%以上35%未満の区分」を表す

地域医療係数・定量評価係数(医療機関群別)

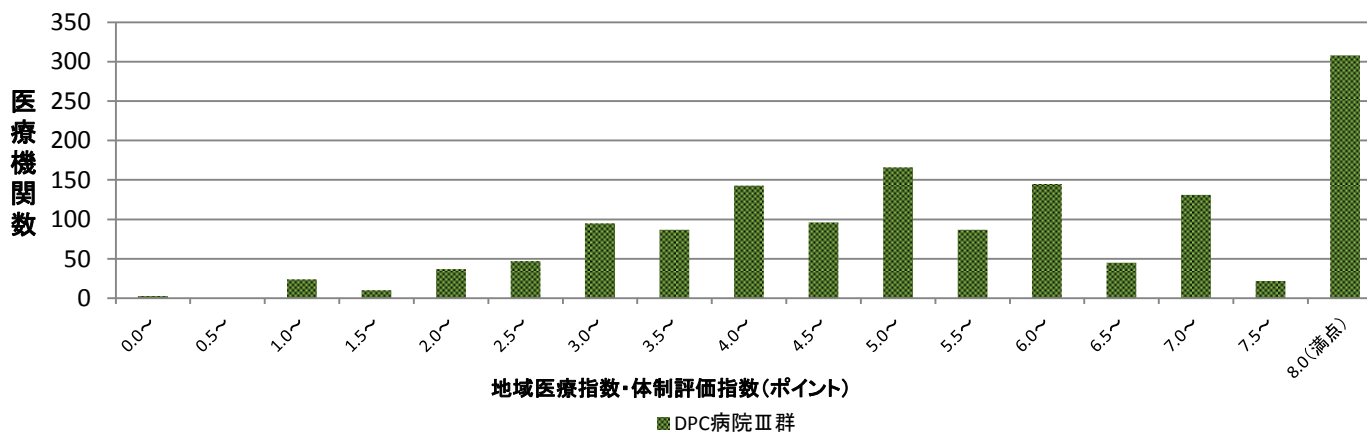
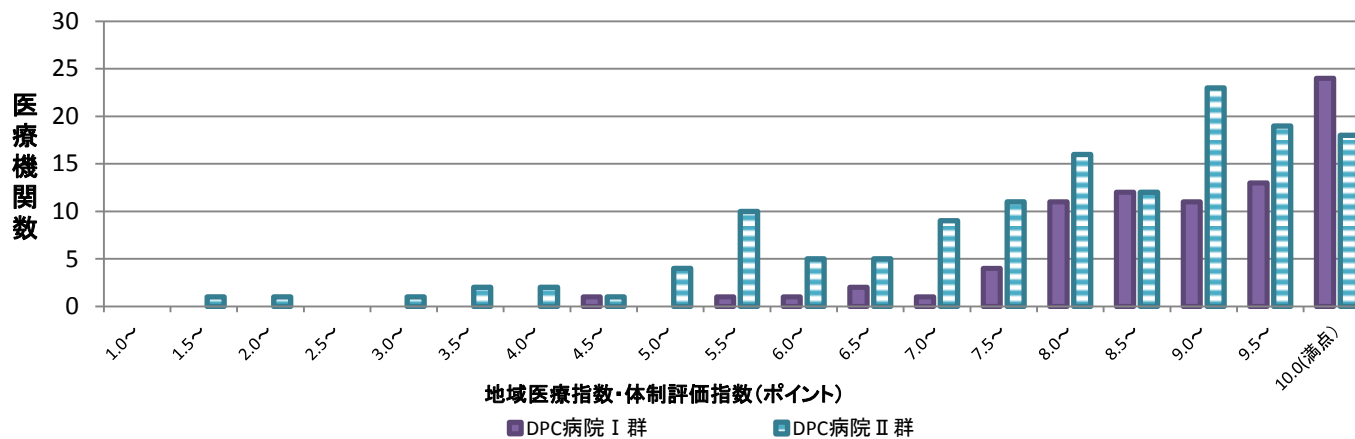
小児(15歳未満)

15歳以上



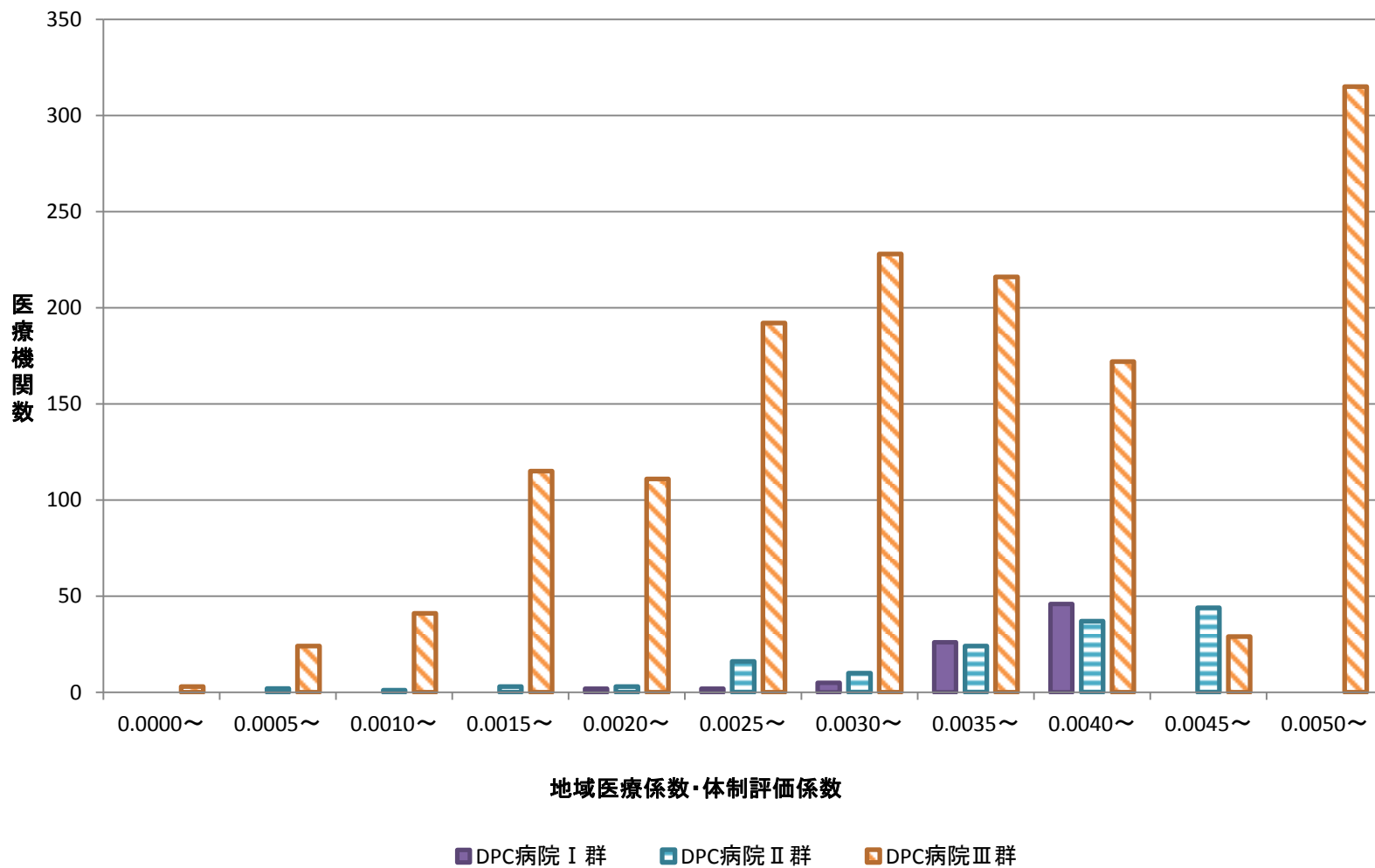
※ 0.002刻みで「0.004~」は「0.004以上0.006未満の区分」を表す

地域医療指数・体制評価指数(医療機関群別)



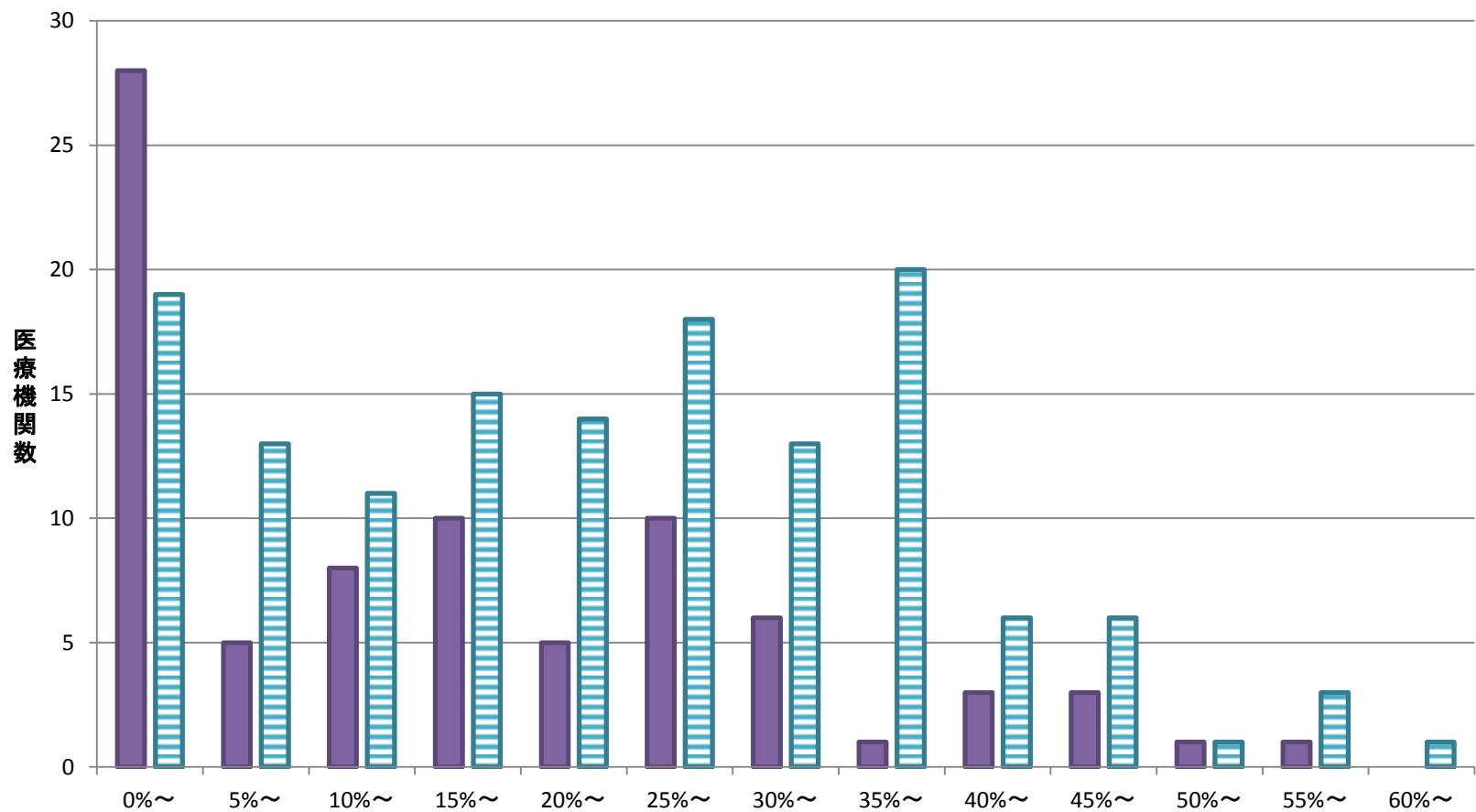
※0.5刻みで「3～」は「3以上3.5未満の区分」を表す

地域医療係数・体制評価係数(医療機関群別)



※ 0.0005刻みでは「0.0010~」は「0.0010以上0.0015未満の区分」を表す

脳卒中地域連携(DPC病院 I 群・II 群)



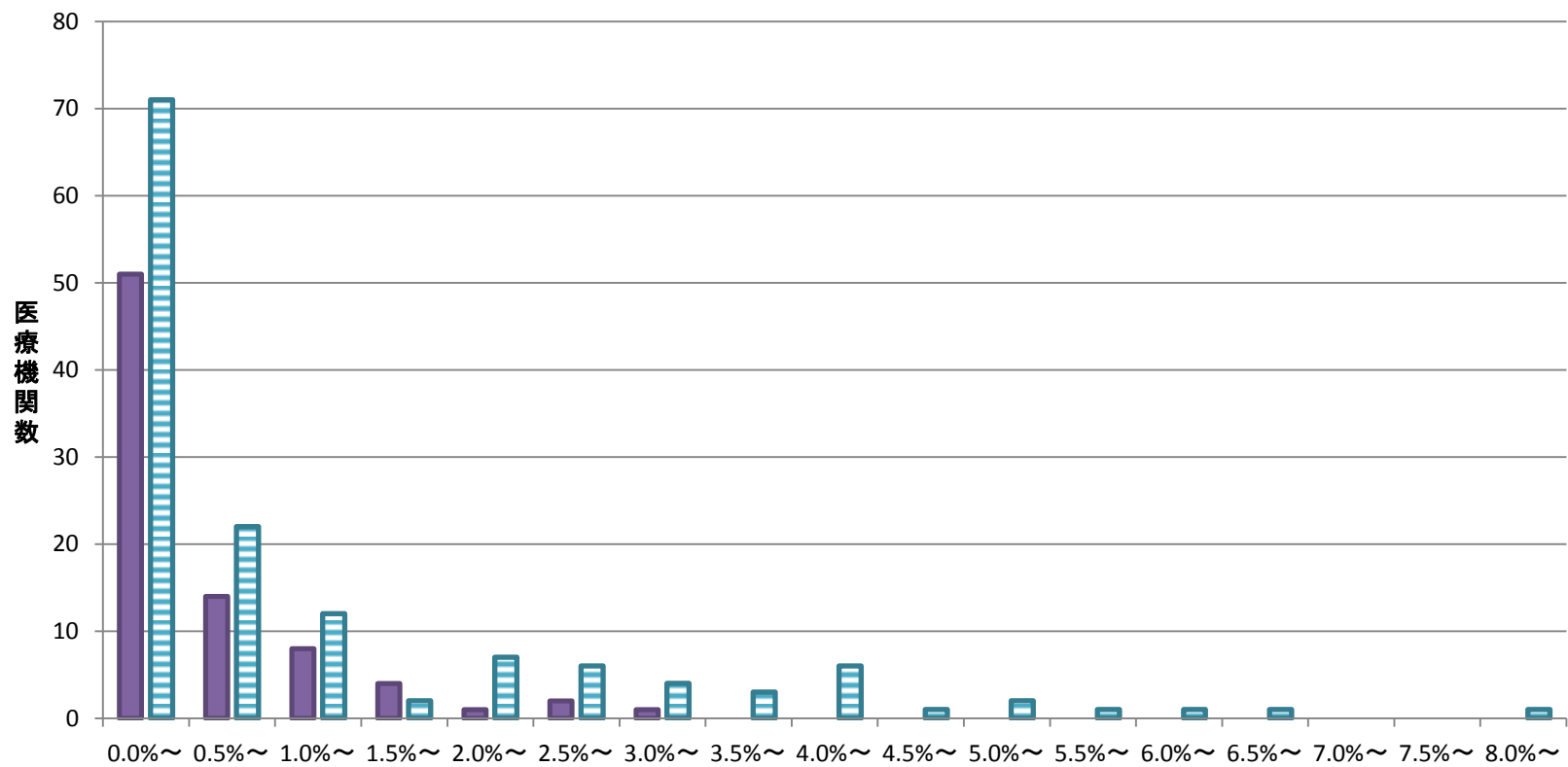
(「B005-2 地域連携計画管理料」を算定した患者数)/(医療資源病名が脳卒中に関連する病名である患者数)

■ DPC病院 I 群

■ DPC病院 II 群

※ 5%刻みでは「30%～」は「30%以上35%未満の区分」を表す

がん地域連携(DPC病院 I 群・II 群)



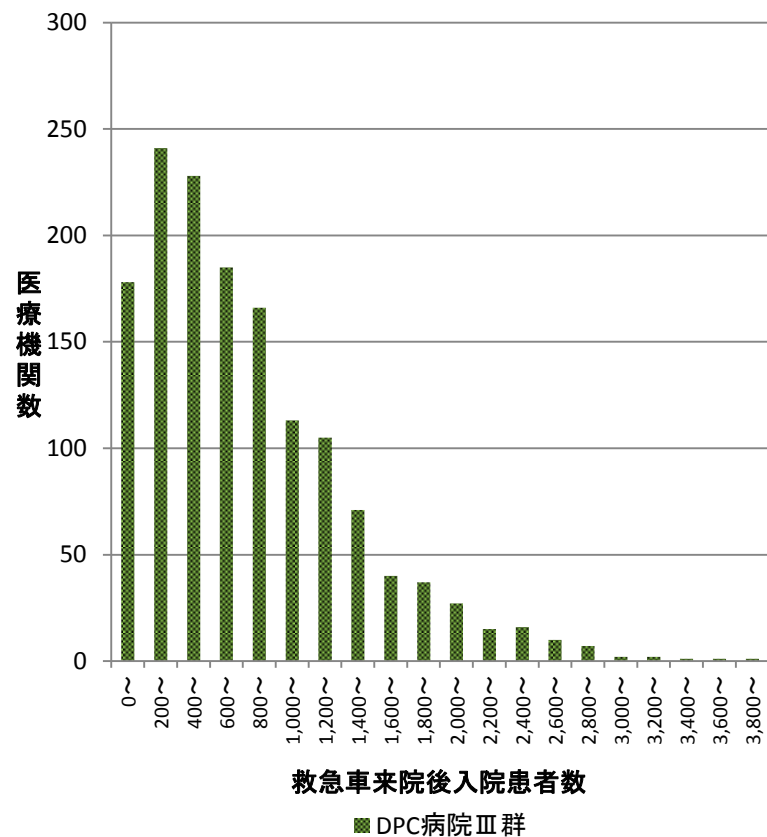
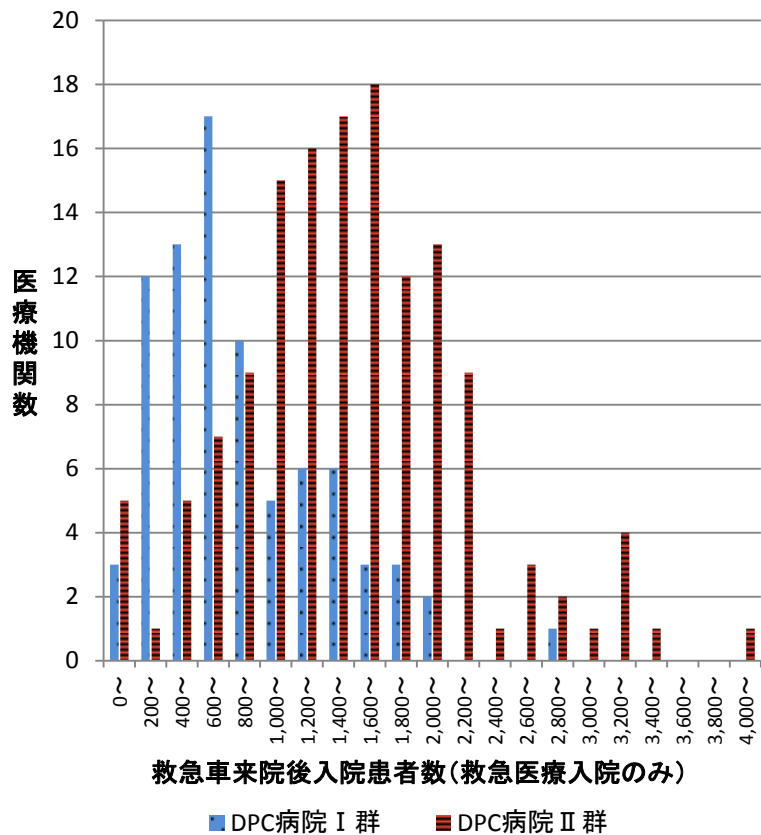
(「B005-6 がん治療連携計画策定料」を算定した患者数) / (医療資源名が悪性腫瘍に関連する病名である患者数)

■ DPC病院 I 群

■ DPC病院 II 群

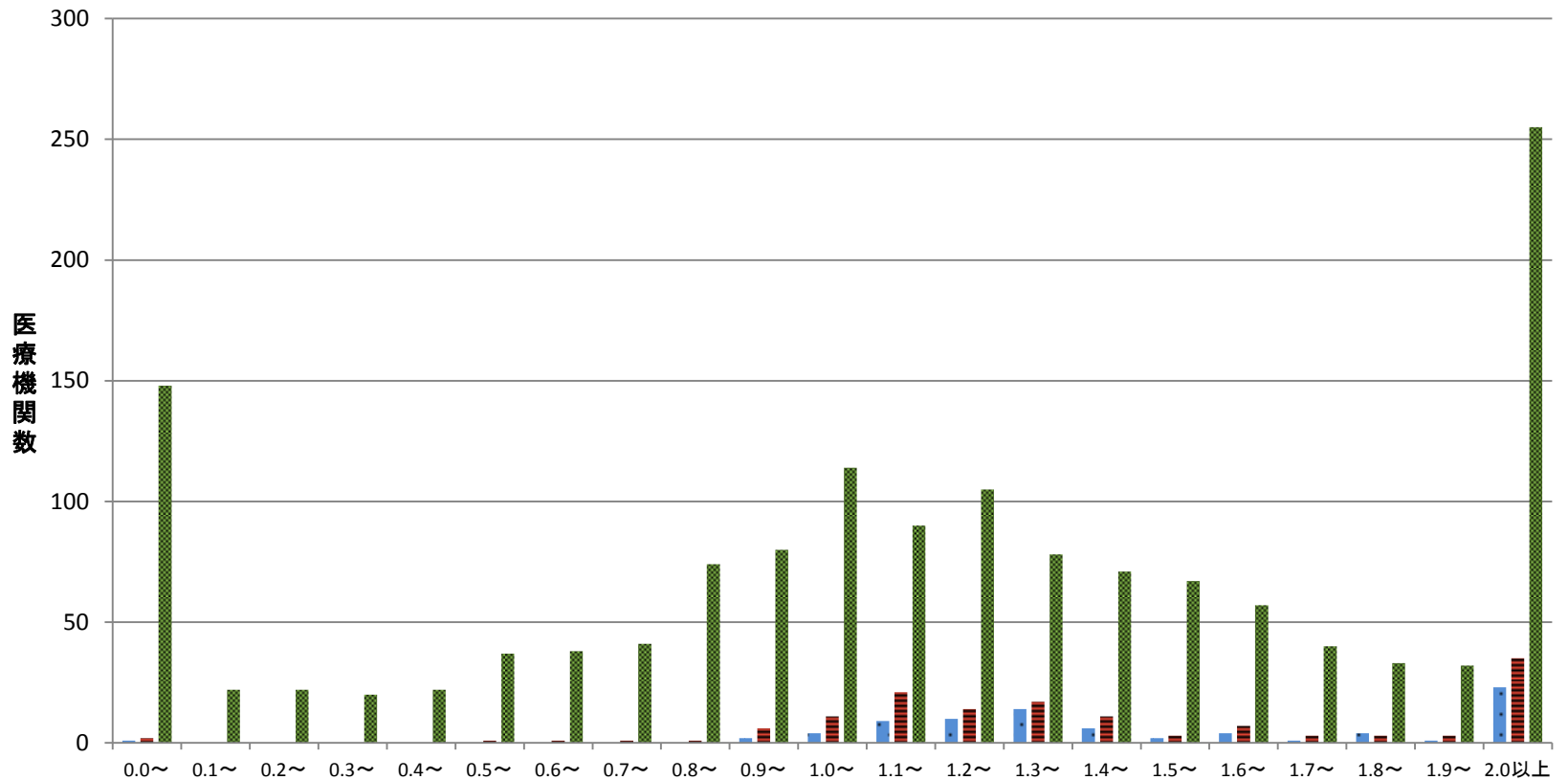
※ 0.5%刻みでは「0.5%~」は「0.5%以上1.0%未満の区分」を表す

地域医療体制評価・救急医療(救急車来院後入院患者数)



※ 200刻みでは「200～」は「200以上400未満の区分」を表す

地域がん登録(医療機関群別)

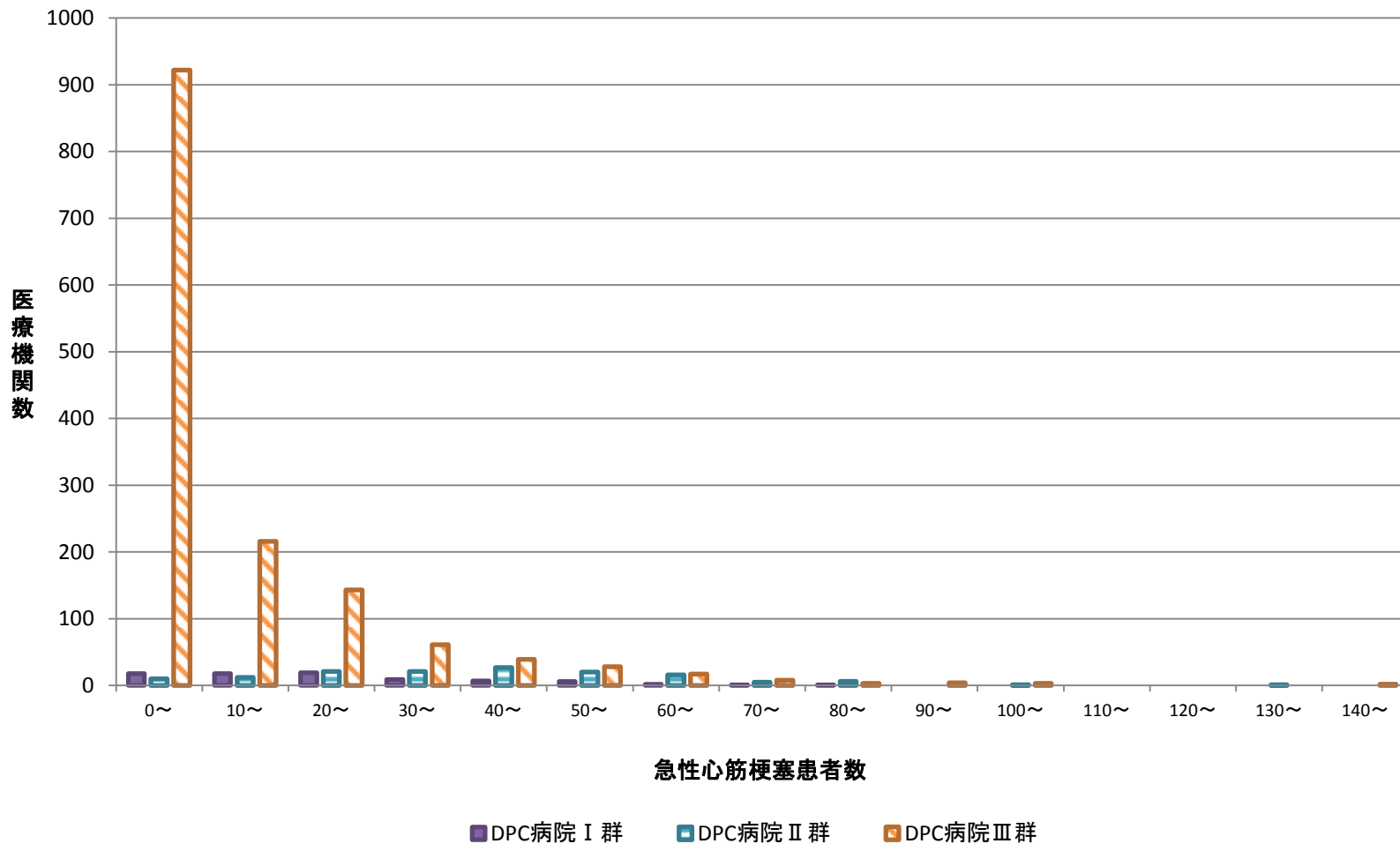


比(地域がん登録件数) / (初発の患者数)「いずれも医療機関の所属都道府県に限定」

■ DPC病院 I 群 ■ DPC病院 II 群 ■ DPC病院 III 群

※ 0.1刻みでは「0.2~」は「0.2以上0.3未満の区分」を表す

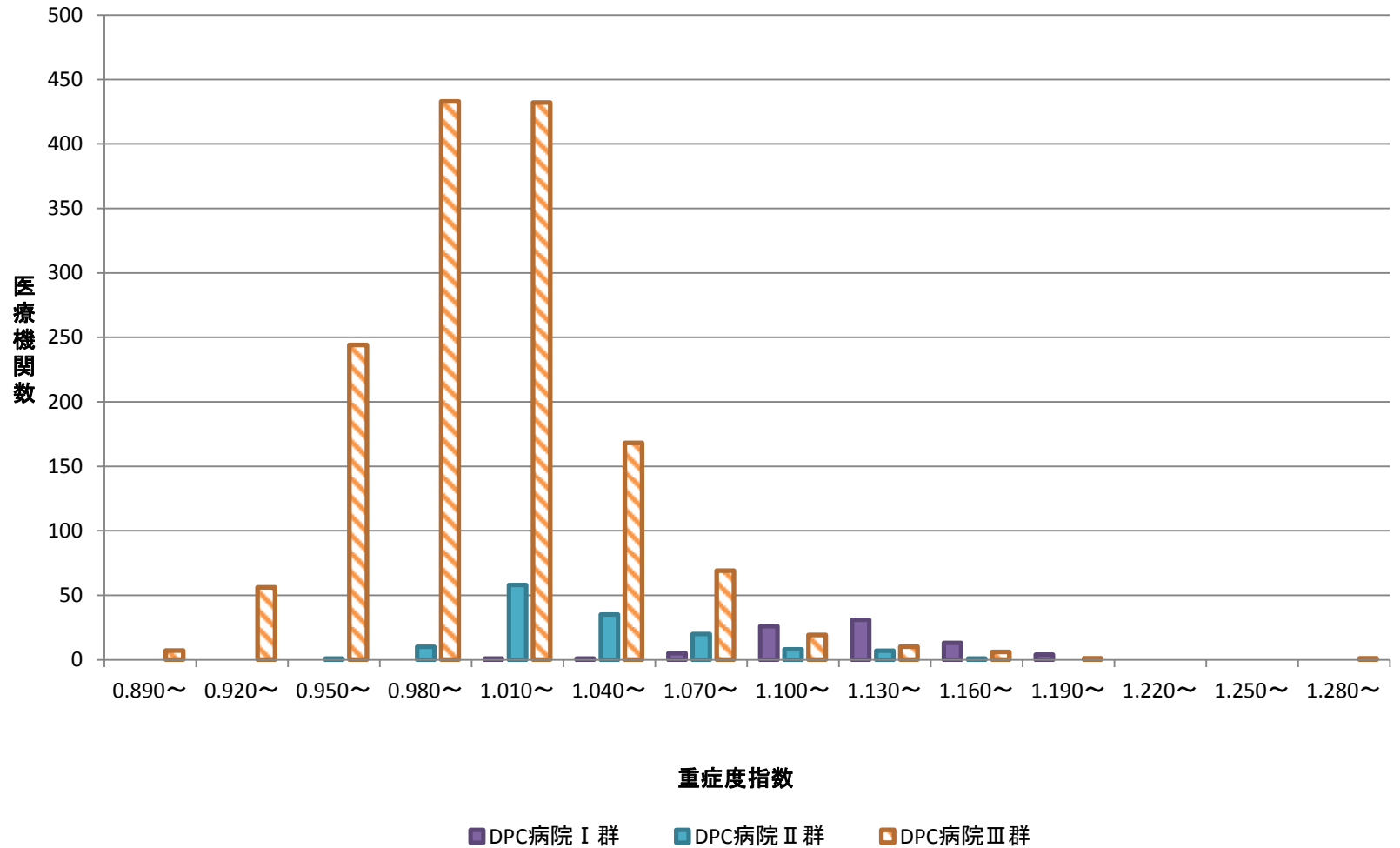
急性心筋梗塞患者数(医療機関群別)



※ 10刻みでは「10～」は「10以上20未満の区分」を表す

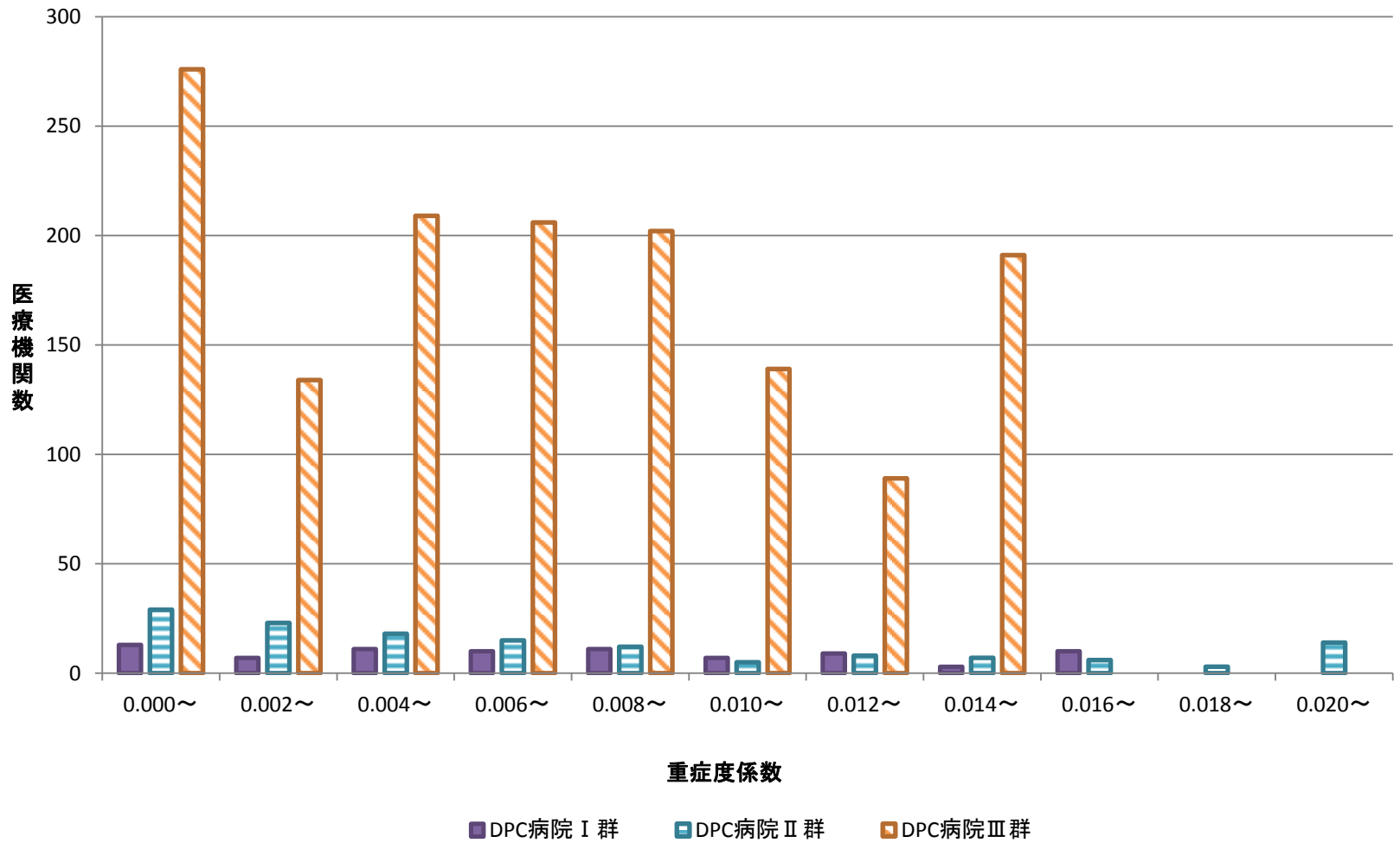
(余白)

重症度指数の分布(医療機関群別)



※0.03刻みでは「0.890～」は「0.890以上0.920未満の区分」を表す

重症度係数の分布(医療機関群別)



※ 0.002刻みでは「0.006～」は「0.006以上0.008未満の区分」を表す