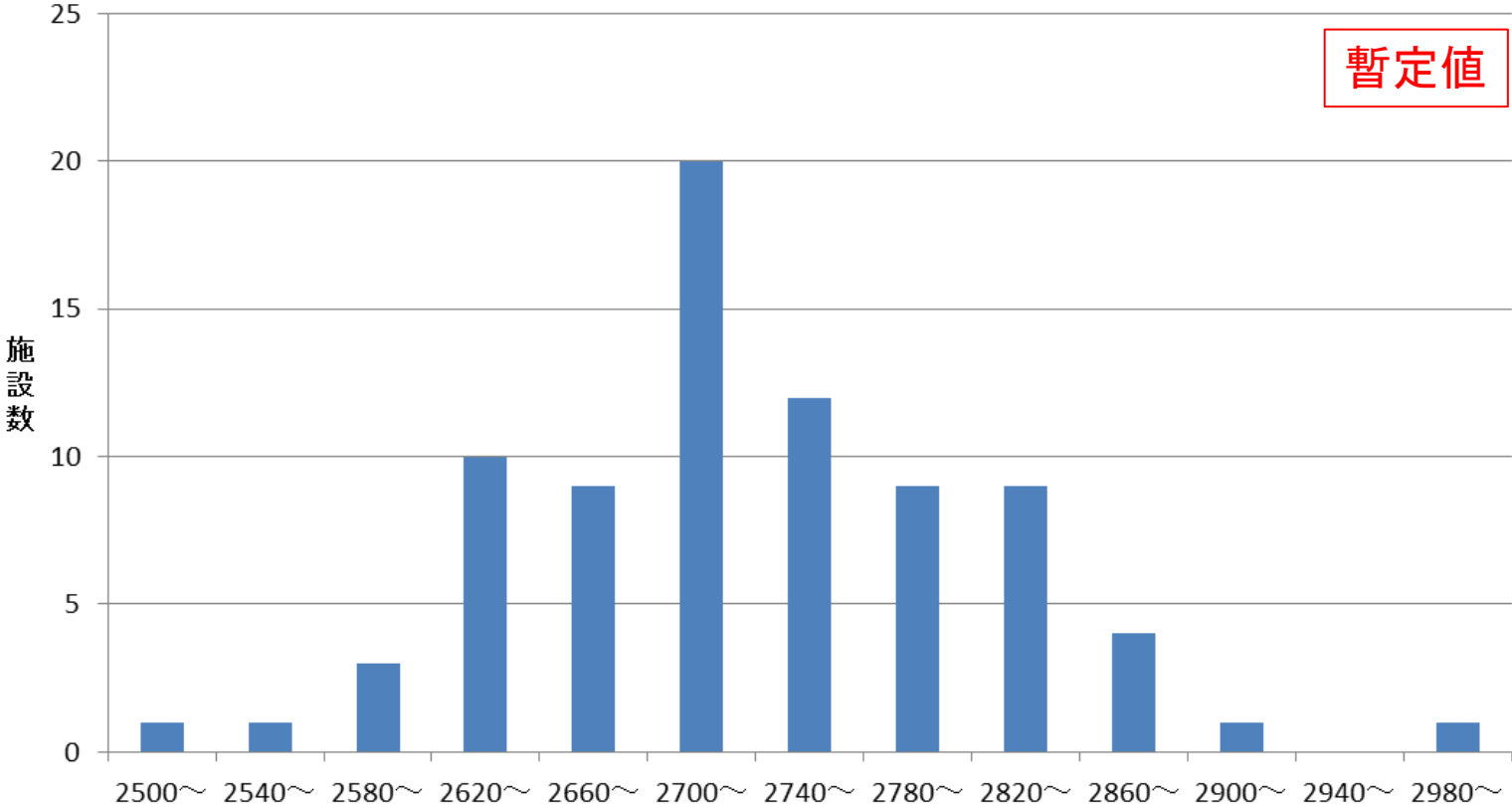


# 大学病院本院における各要件の実績値(実績要件1)

1日当たり包括範囲出来高平均点数  
(全病院患者構成で補正)

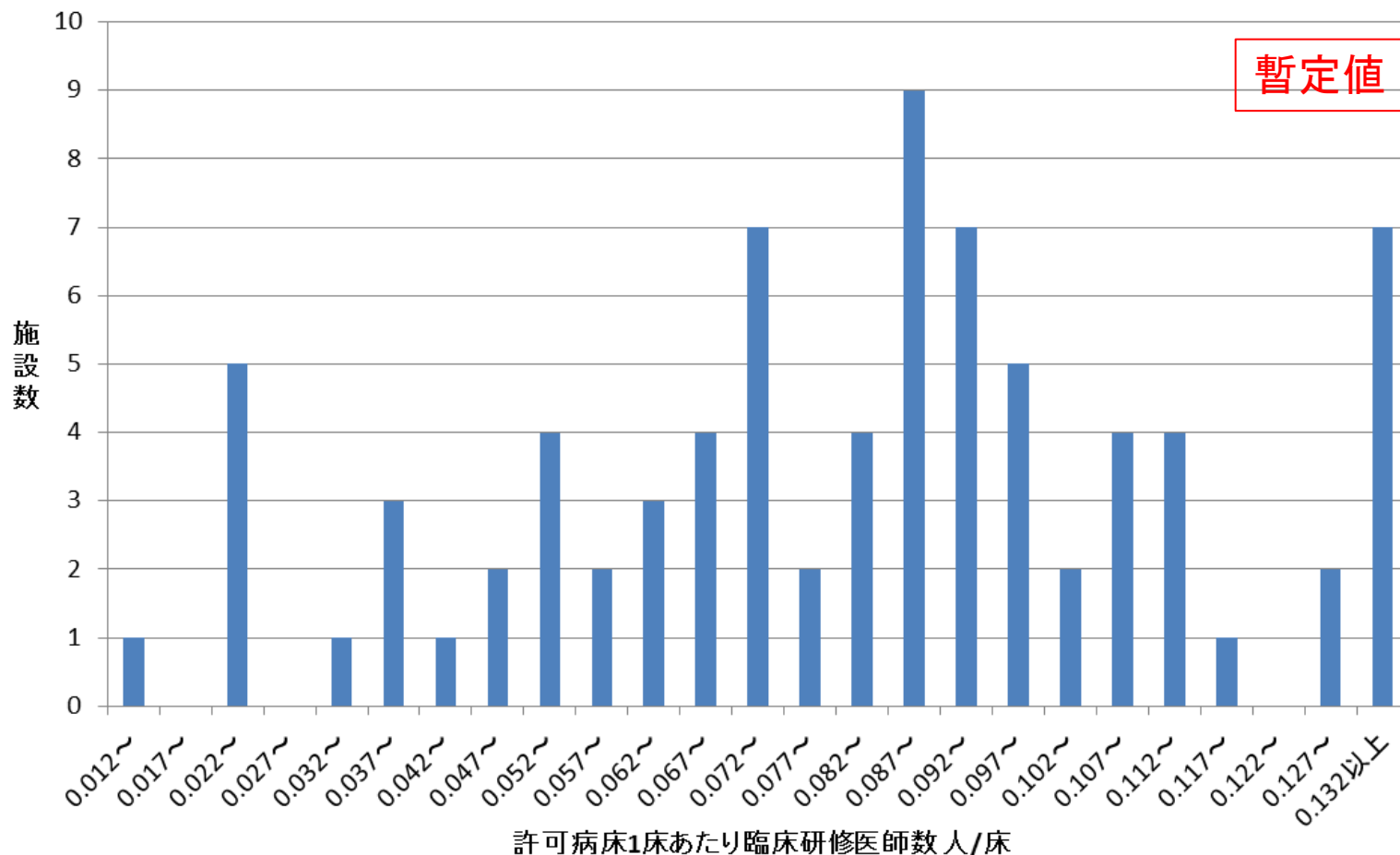


1日あたり包括範囲出来高平均点数点/日(患者構成補正後)

※ 40刻みでは「2400～」は「2400以上2440未満の区分」を表す

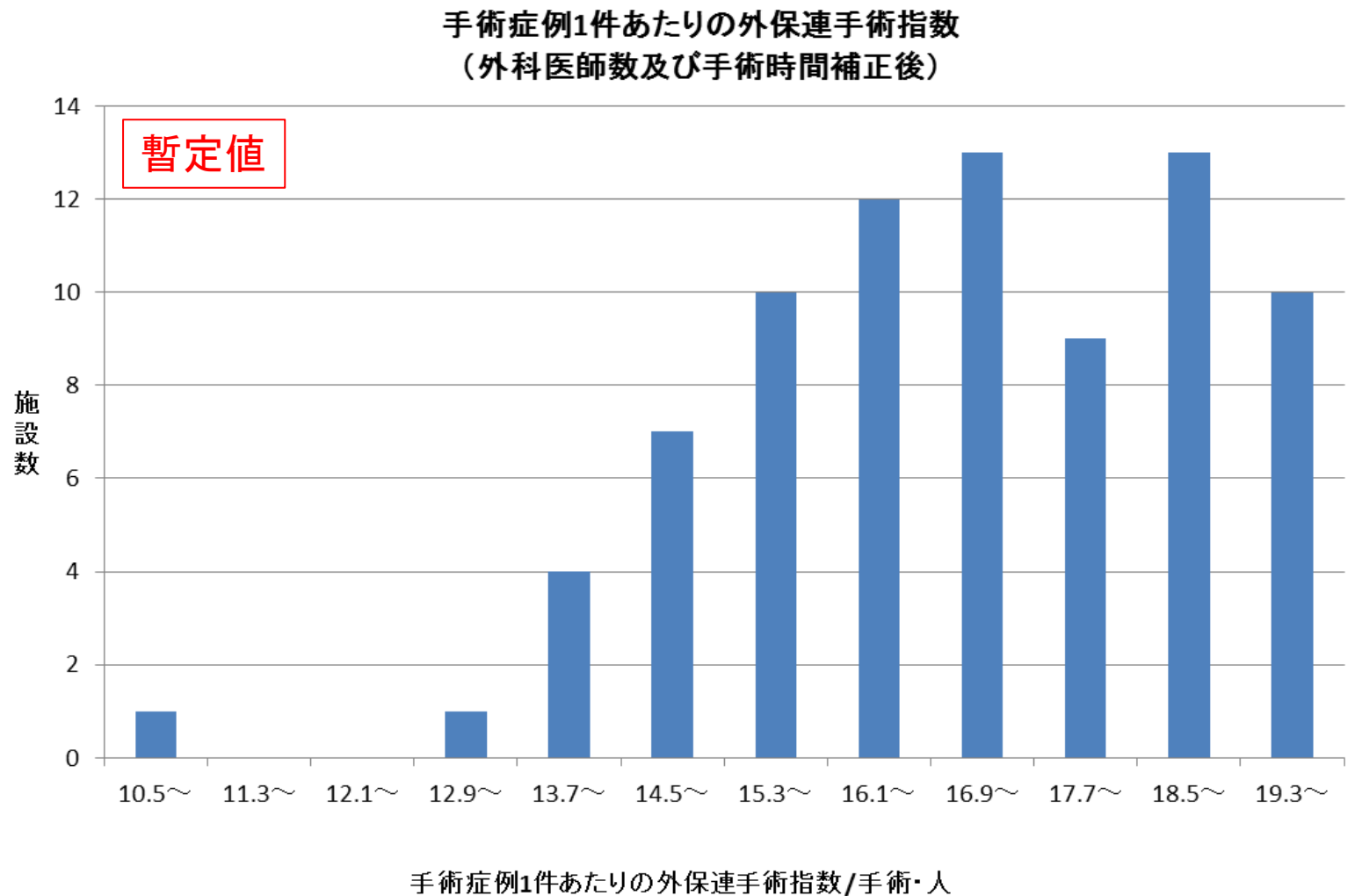
# 大学病院本院における各要件の実績値(実績要件2)

## 許可病床1床あたりの臨床研修医師数



※ 0.005刻みでは「0.012~」は「0.012以上0.017未満の区分」を表す

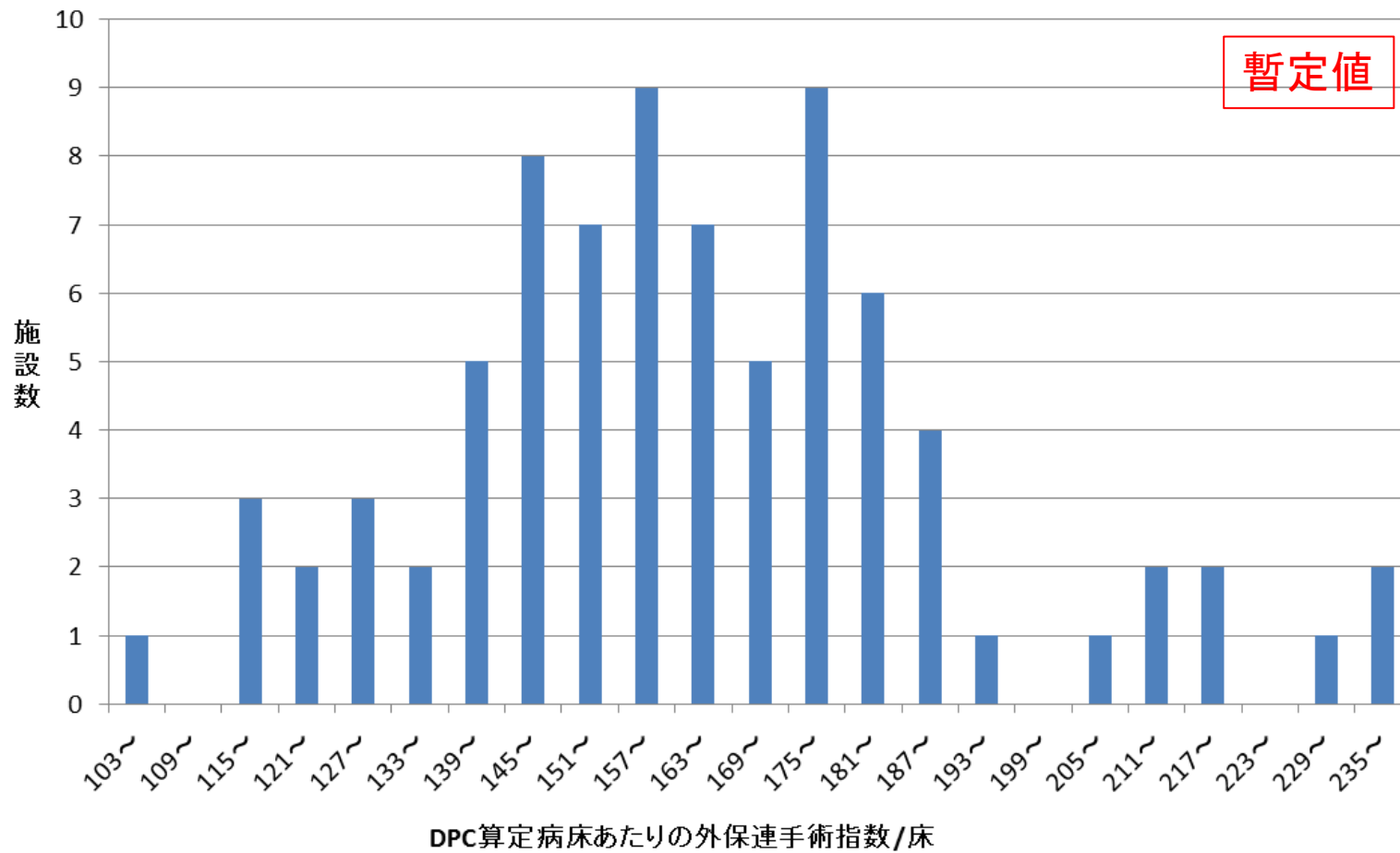
# 大学病院本院における各要件の実績値(実績要件3a)



※ 0.8刻みでは「10.5～」は「10.5 以上11.3 未満の区分」を表す

# 大学病院本院における各要件の実績値(実績要件3b)

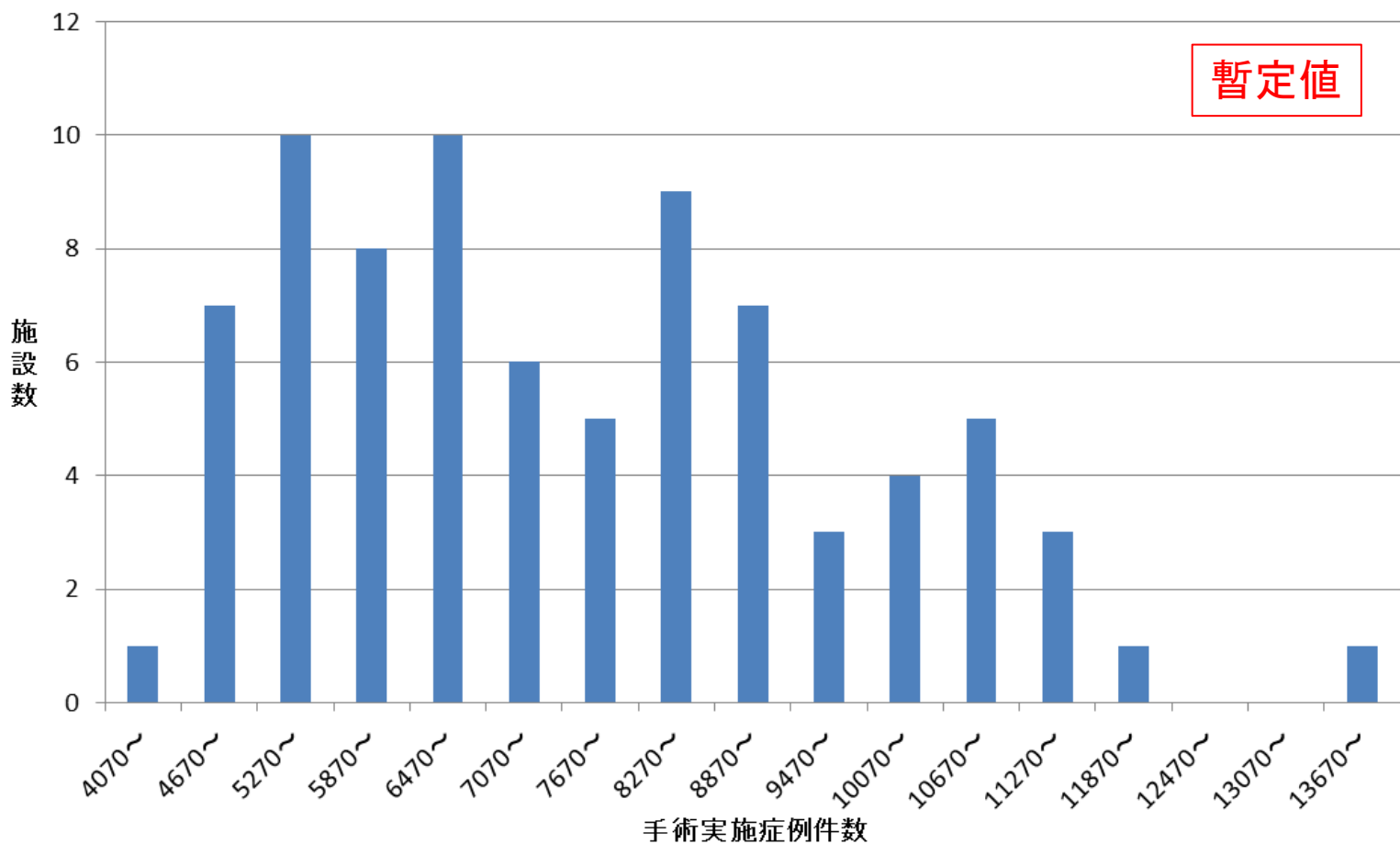
DPC算定病床あたりの外保連手術指数  
(外科医師数及び手術時間補正後)



※ 6刻みでは「103～」は「103以上109未満の区分」を表す

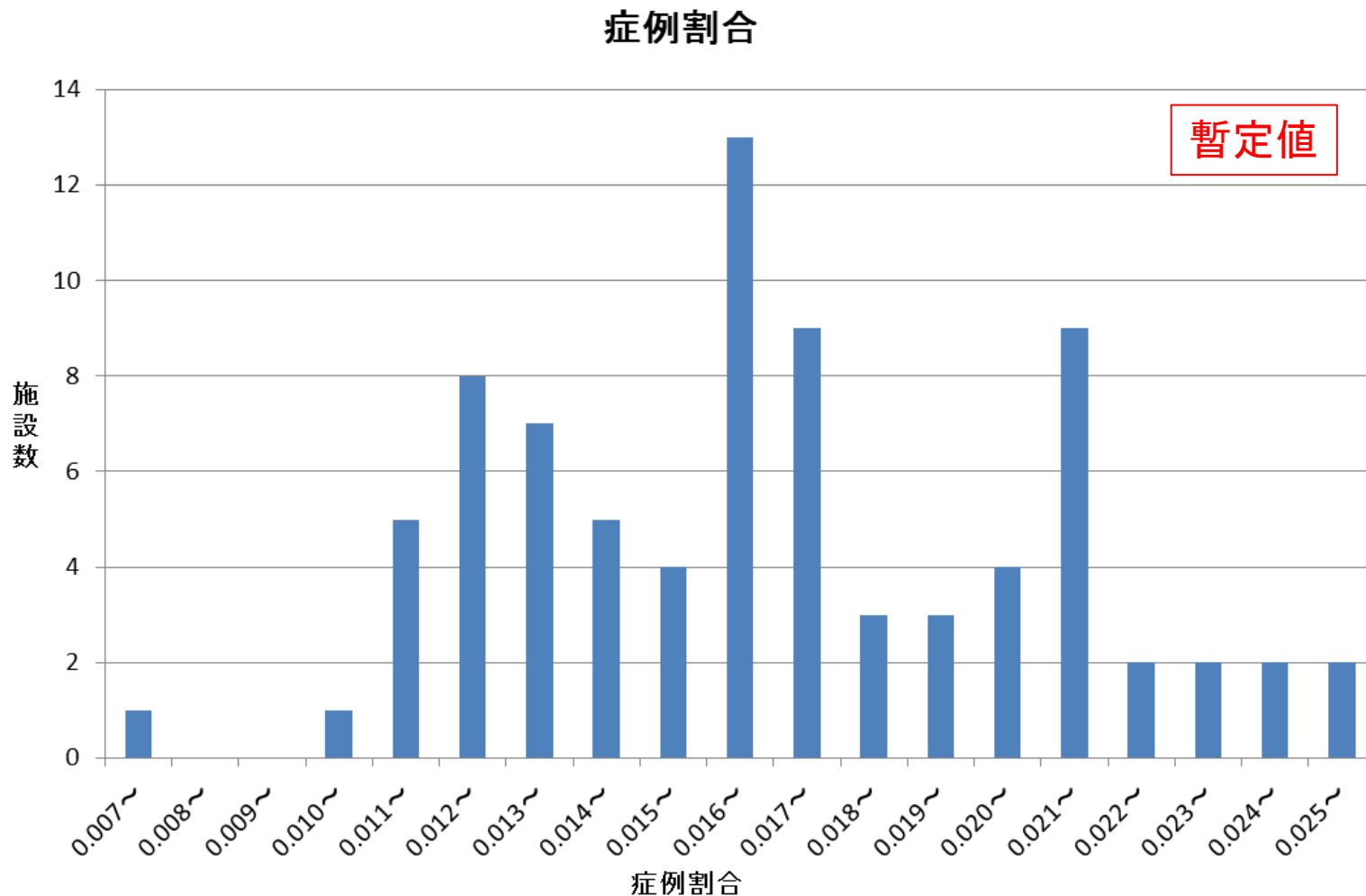
# 大学病院本院における各要件の実績値(実績要件3c)

## 手術実施症例件数



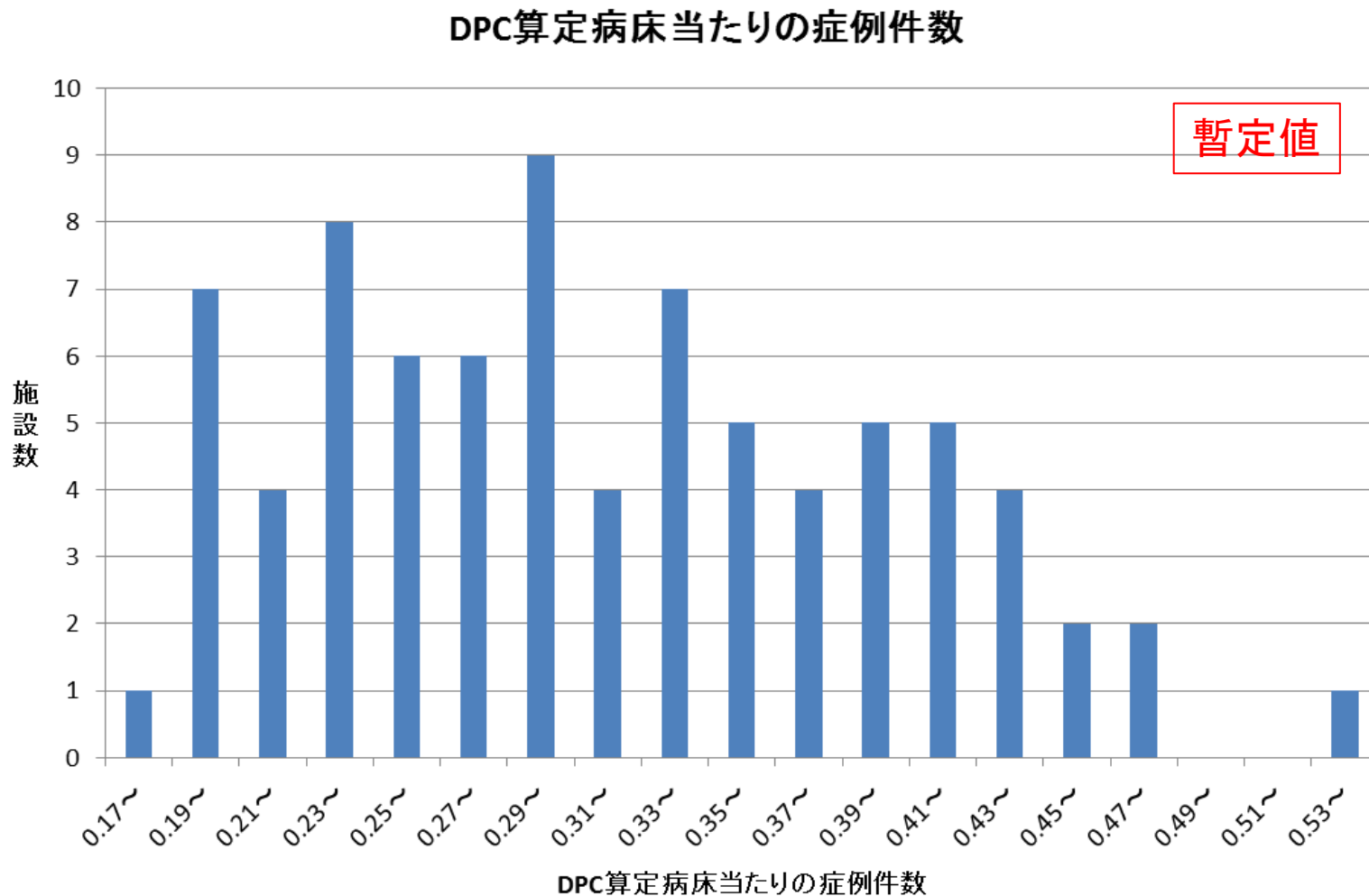
※ 600刻みでは「4070~」は「4070以上4670未満の区分」を表す

# 大学病院本院における各要件の実績値(実績要件3A)



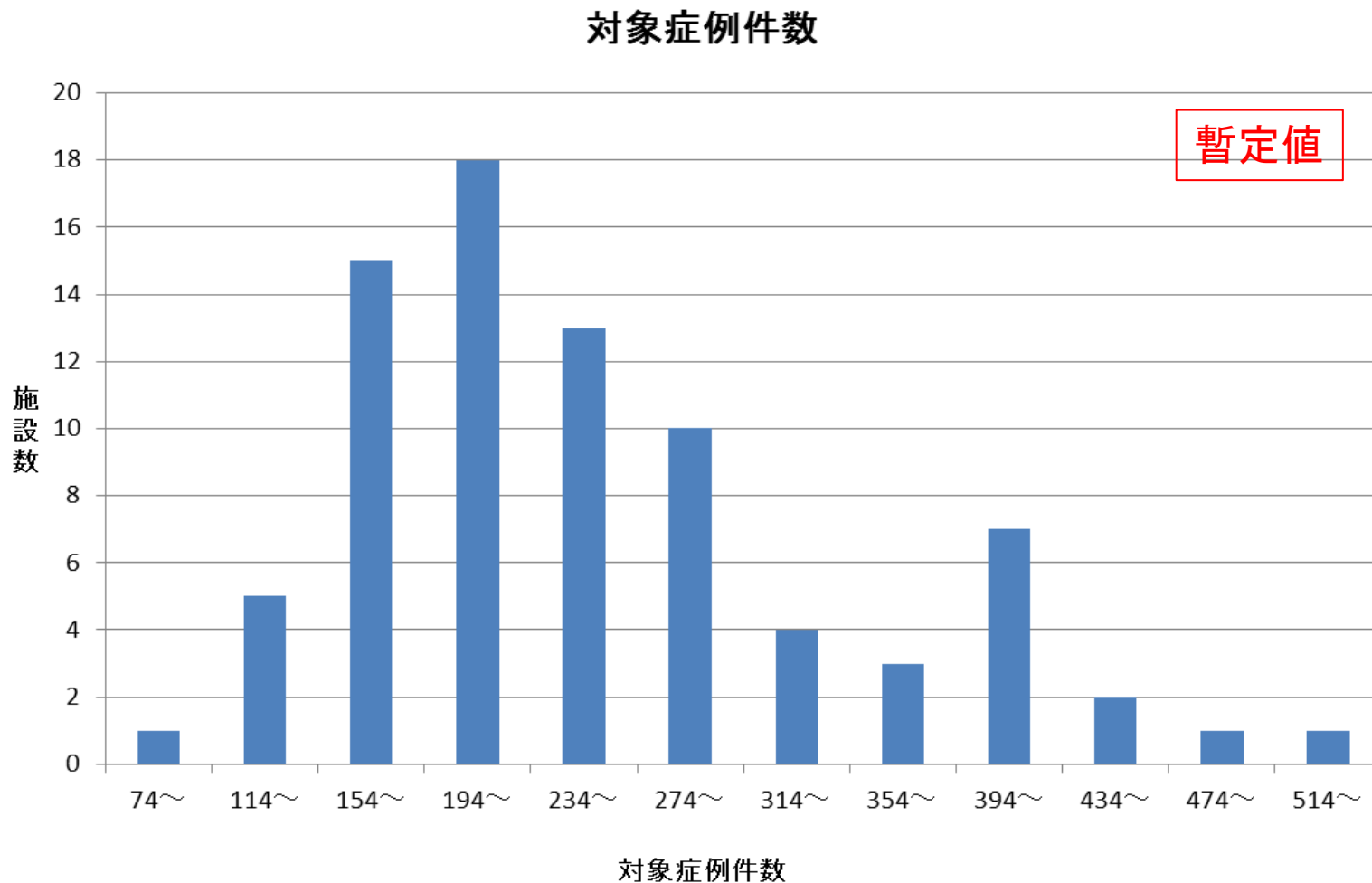
※ 0.001刻みでは「0.007~」は「0.007以上0.008未満の区分」を表す

# 大学病院本院における各要件の実績値(実績要件3B)



※ 0.02刻みでは「0.17~」は「0.17以上0.19未満の区分」を表す

# 大学病院本院における各要件の実績値(実績要件3C)

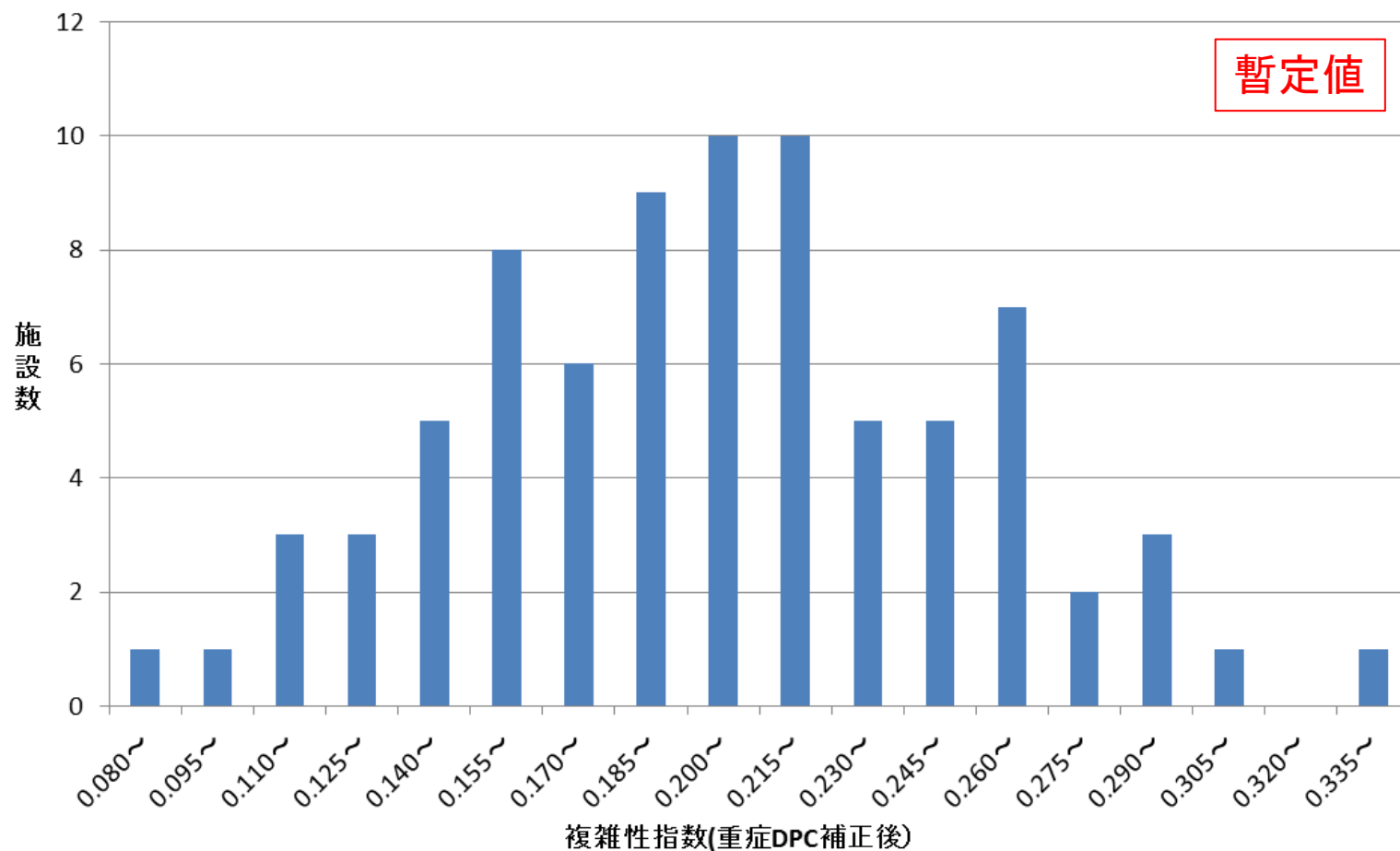


※ 40刻みでは「74～」は「74以上114未満の区分」を表す



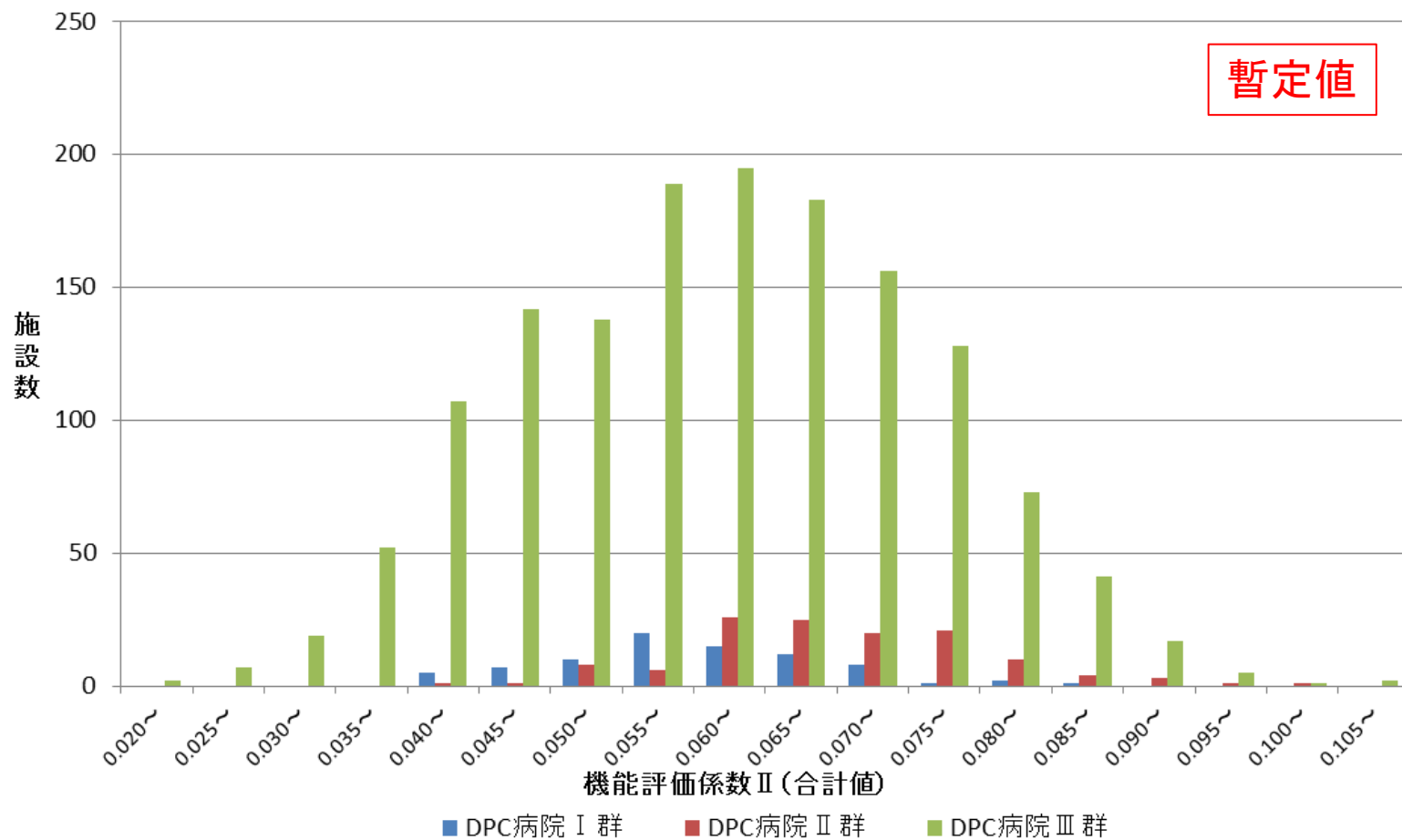
# 大学病院本院における各要件の実績値(実績要件4)

## 複雑性指数(重症DPC補正後)



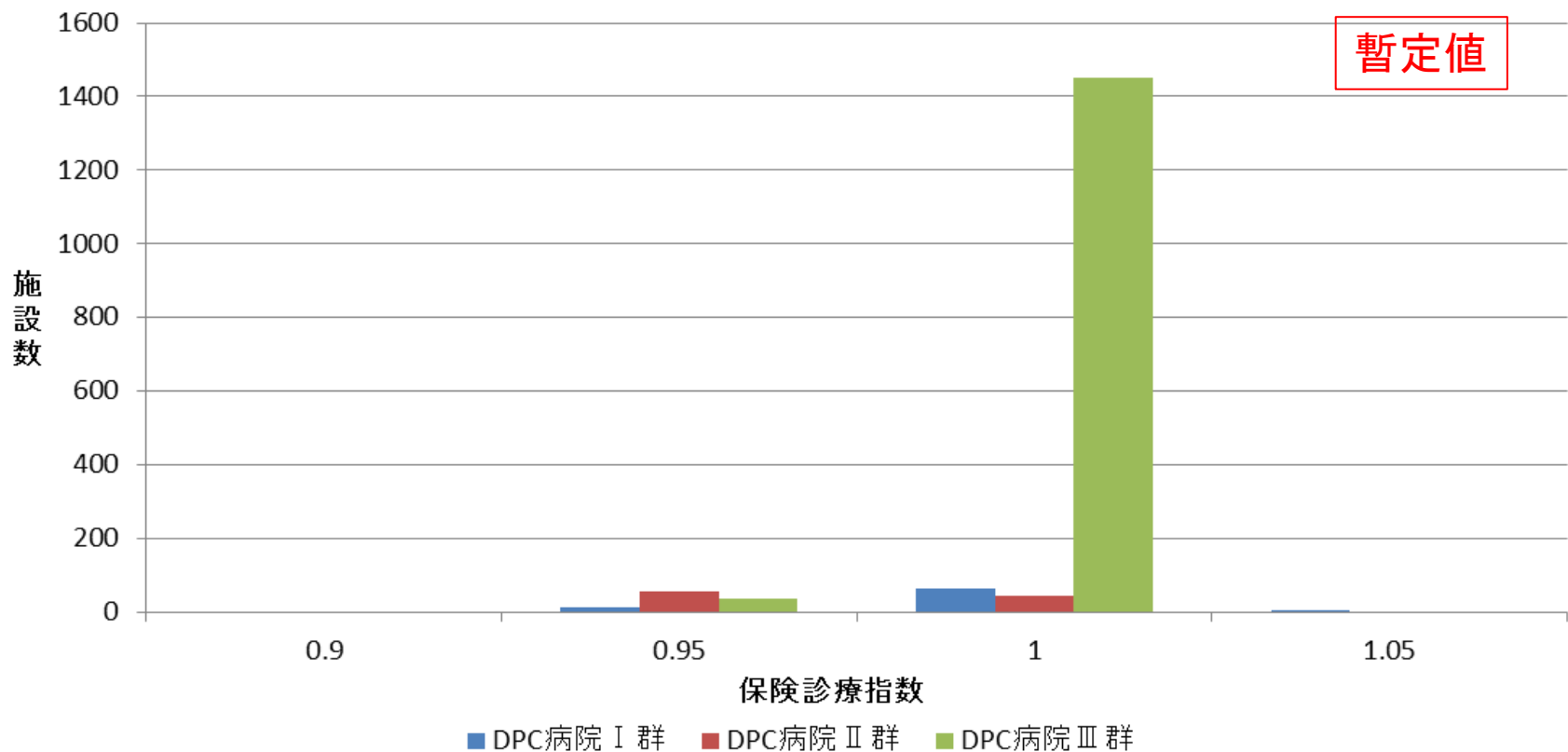
※ 0.015刻みでは「0.080~」は「0.080以上0.095未満の区分」を表す

## 機能評価係数Ⅱの合計(医療機関群別)

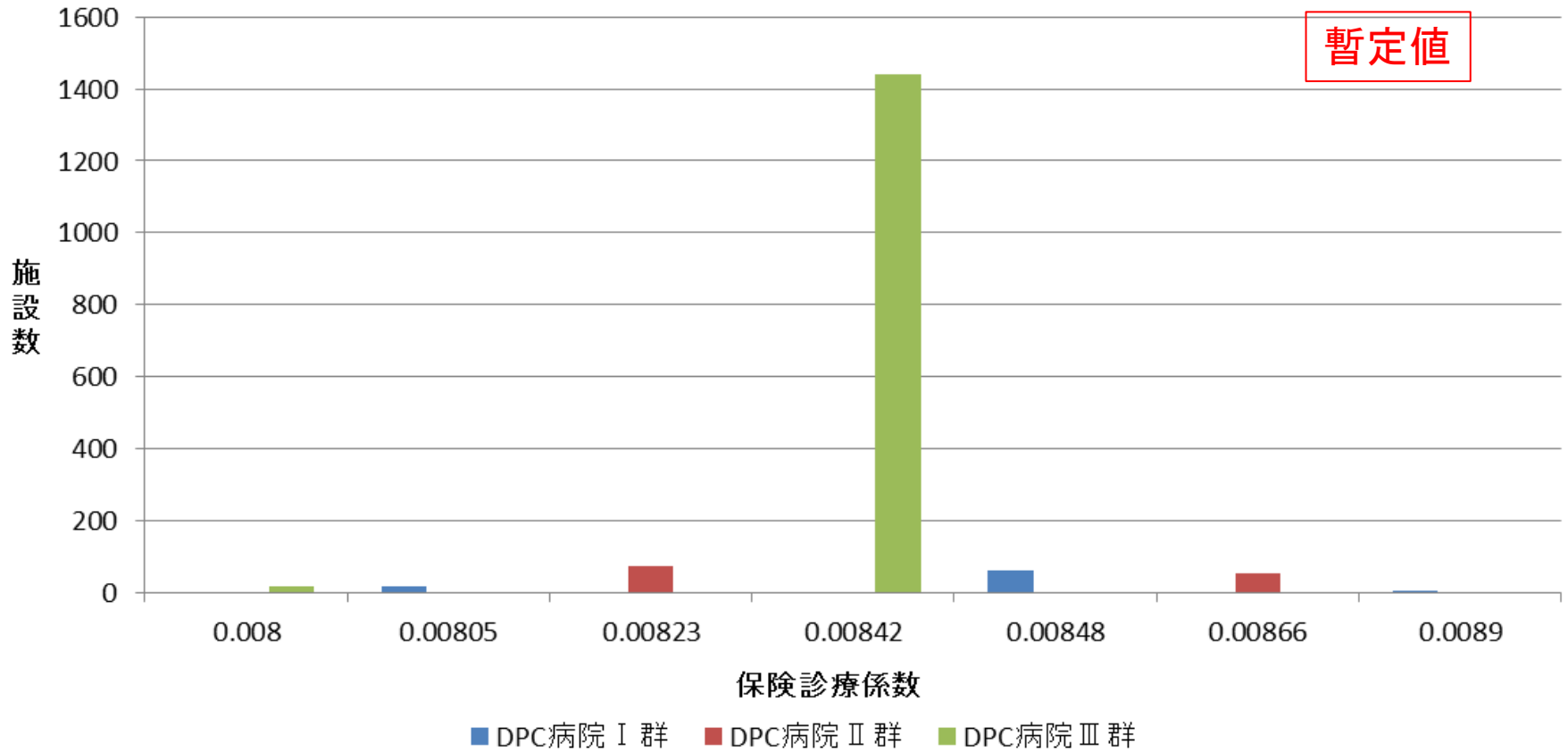


※ 0.005刻みでは「0.020~」は「0.020以上0.025未満の区分」を表す

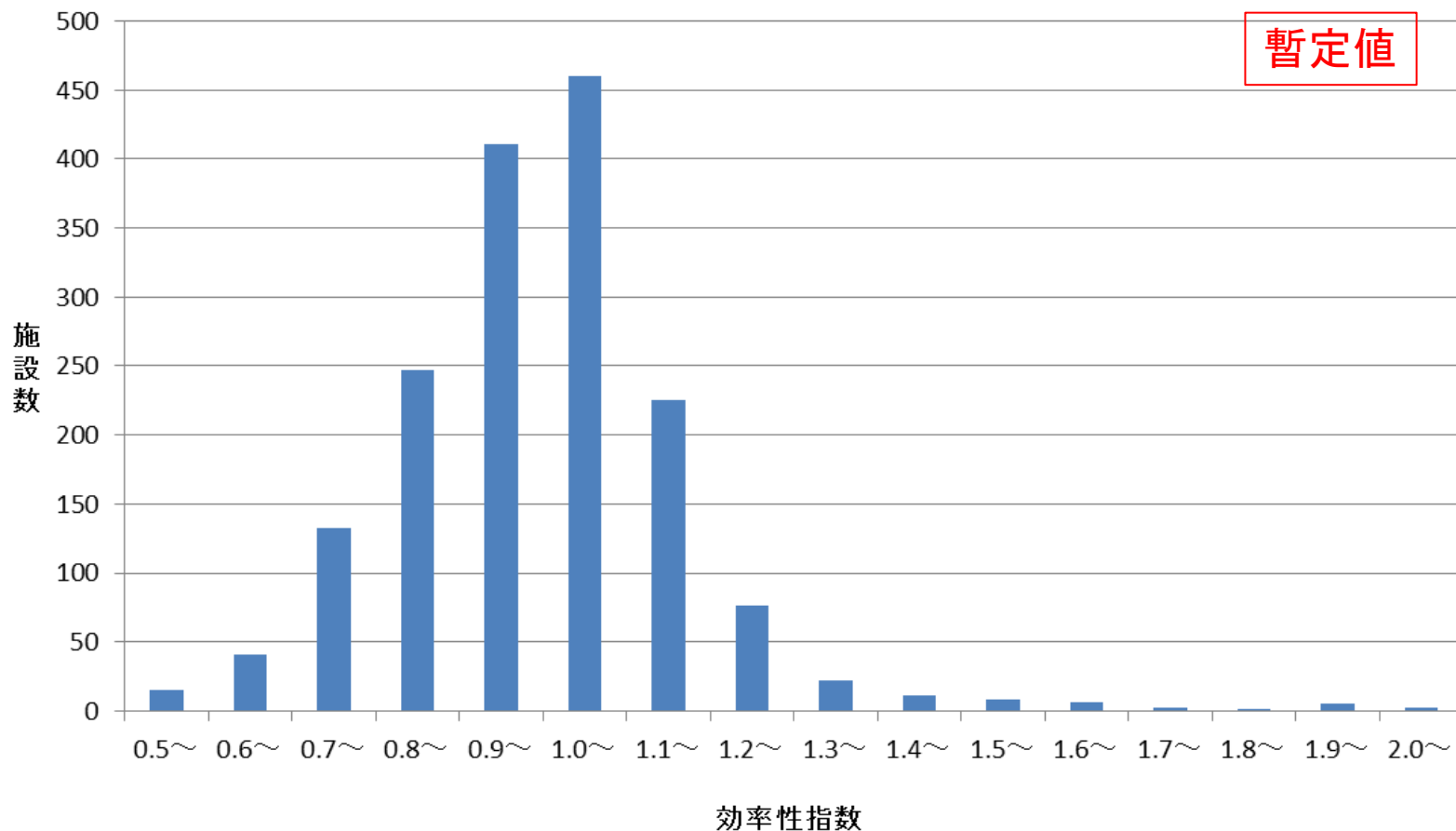
## 保険診療指数の分布(医療機関群別)



## 保険診療係数の分布(医療機関群別)

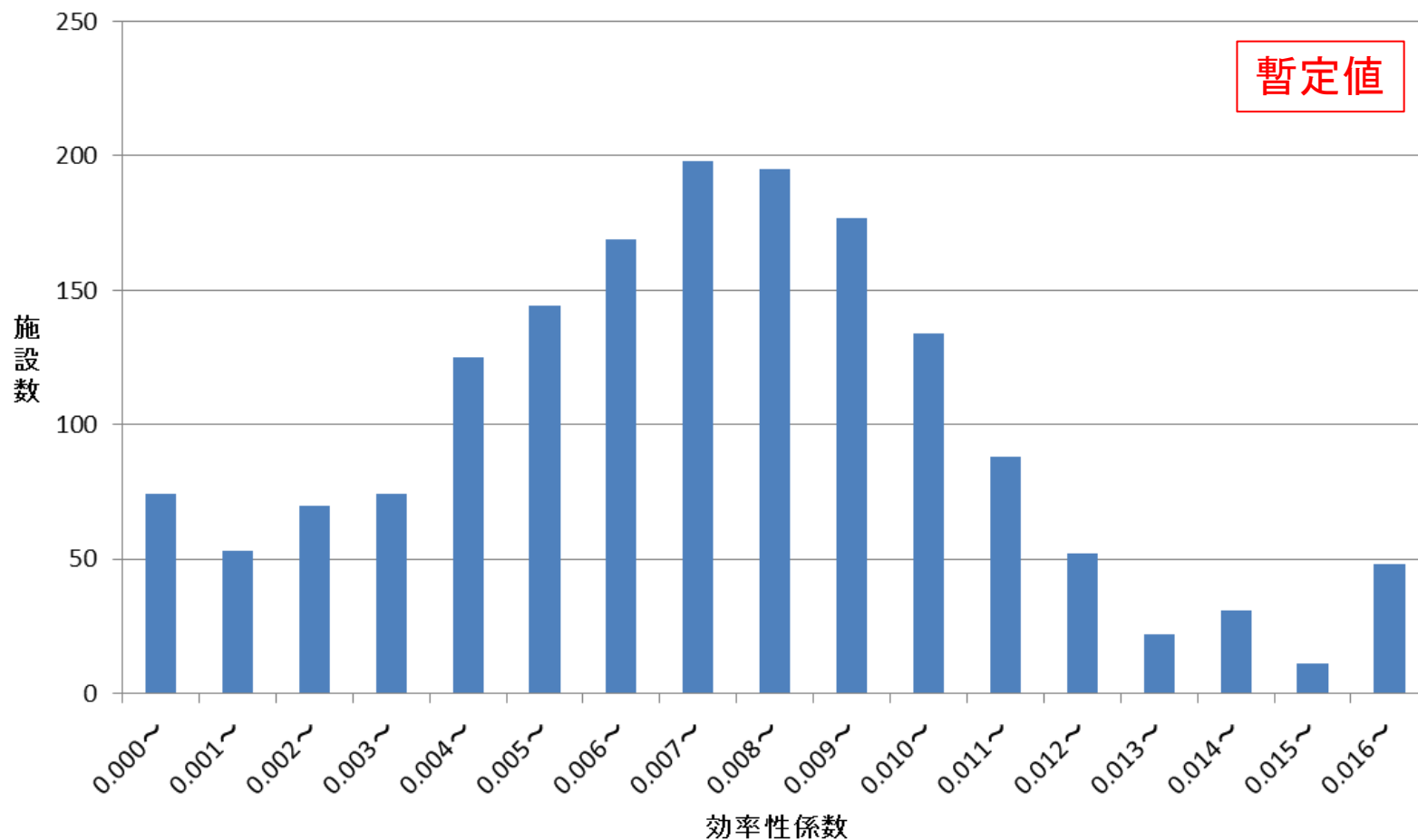


## 効率性指数の分布(全病院)



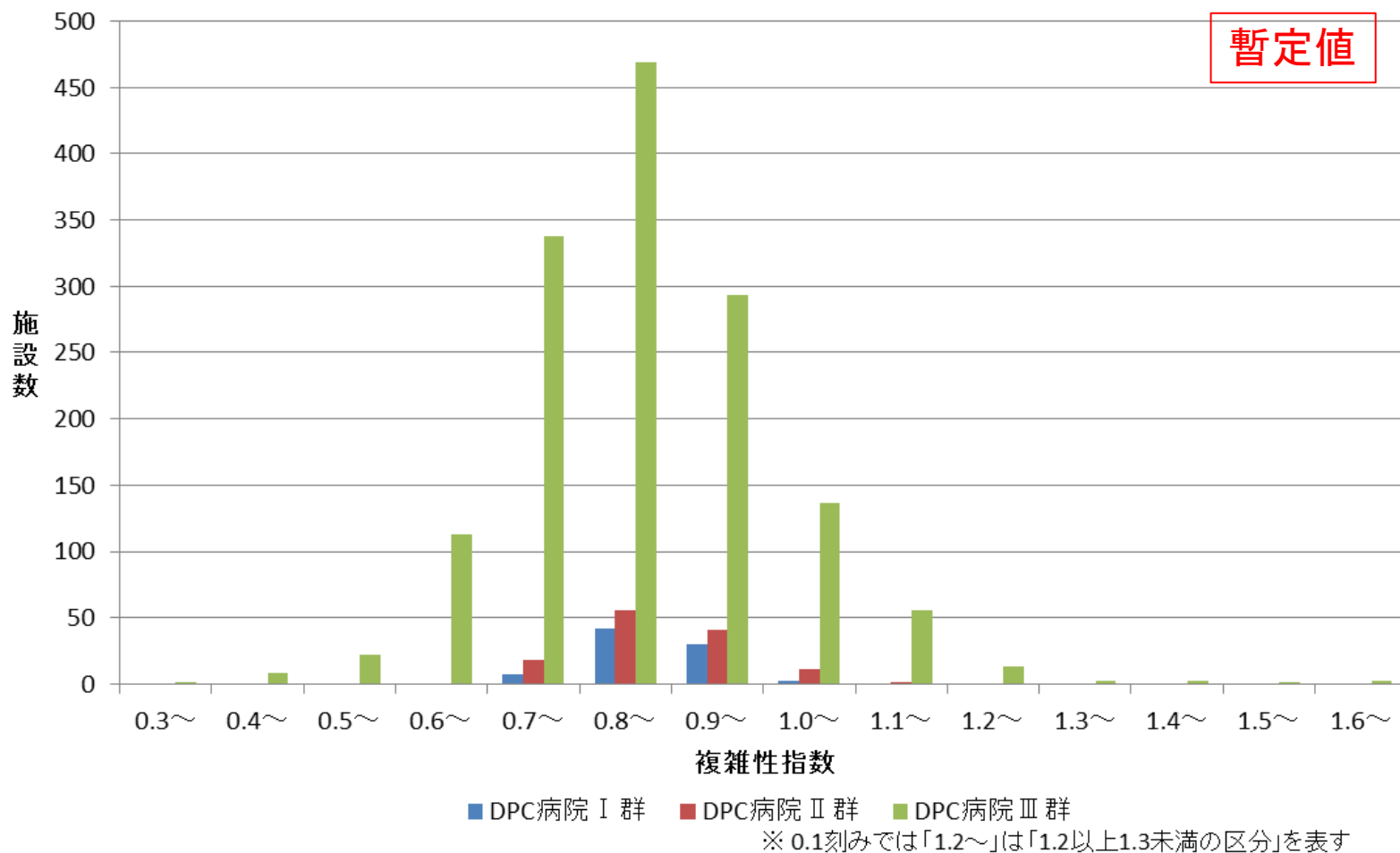
※ 0.1刻みでは「1.2～」は「1.2以上1.3未満の区分」を表す

## 効率性係数の分布(全病院)

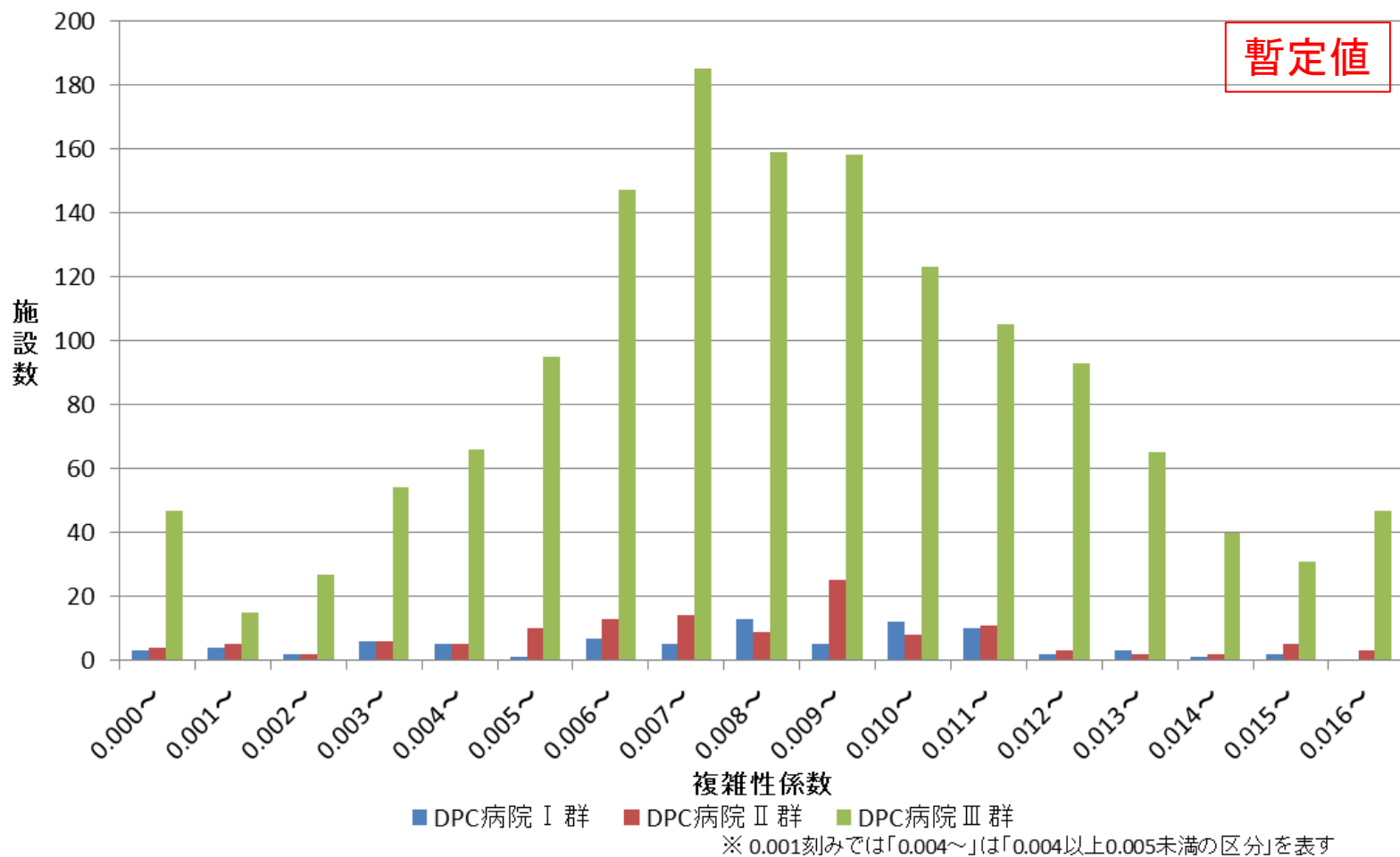


※ 0.001刻みでは「0.004～」は「0.004以上0.005未満の区分」を表す

## 複雑性指数の分布(医療機関群別)

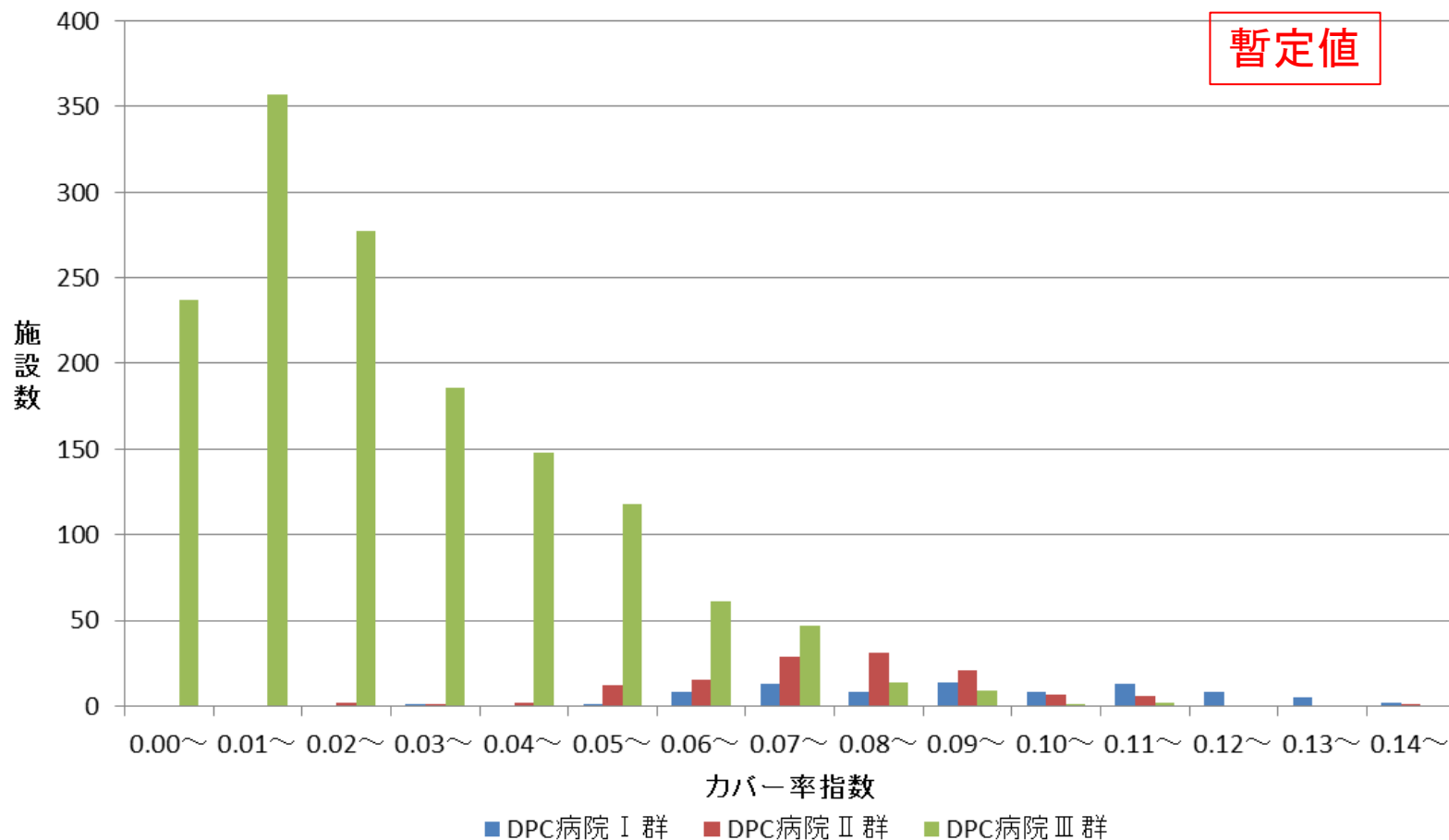


## 複雑性係数の分布(医療機関群別)



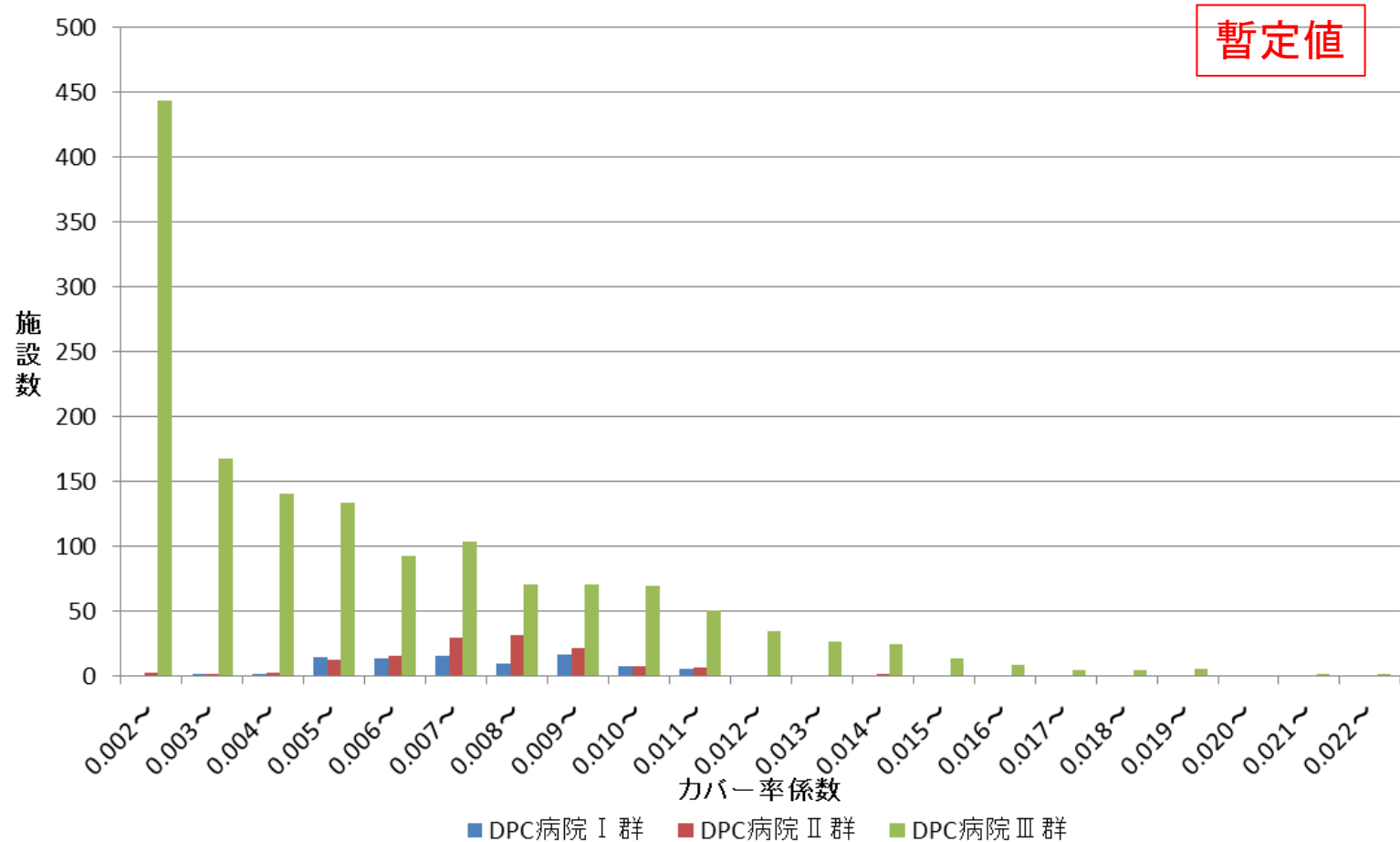


## カバー率指数の分布(医療機関群別)



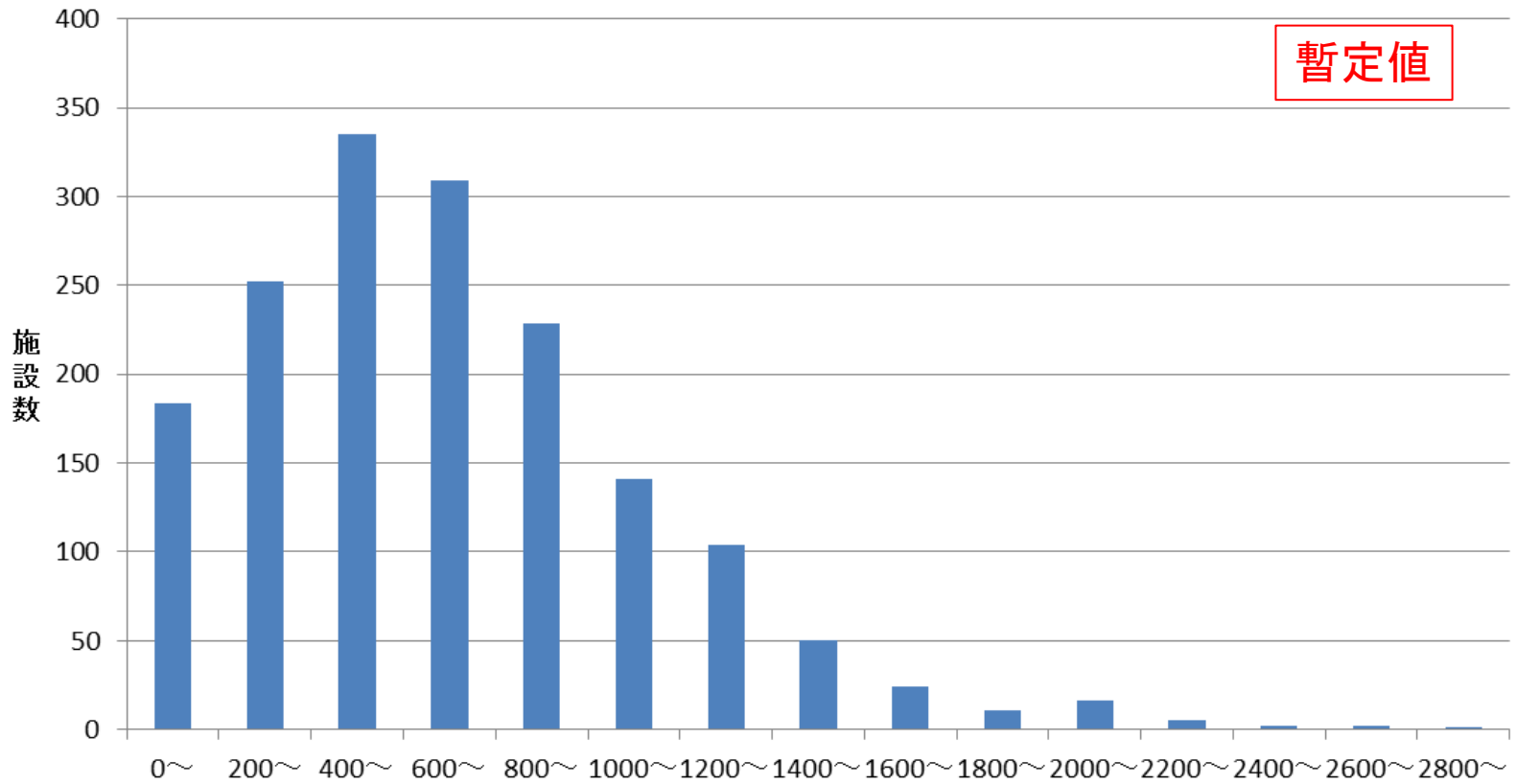
※ 0.01刻みでは「0.12～」は「0.12以上0.13未満の区分」を表す

## カバー率係数の分布(医療機関群別)



※ 0.001刻みでは「0.004~」は「0.004以上0.005未満の区分」を表す

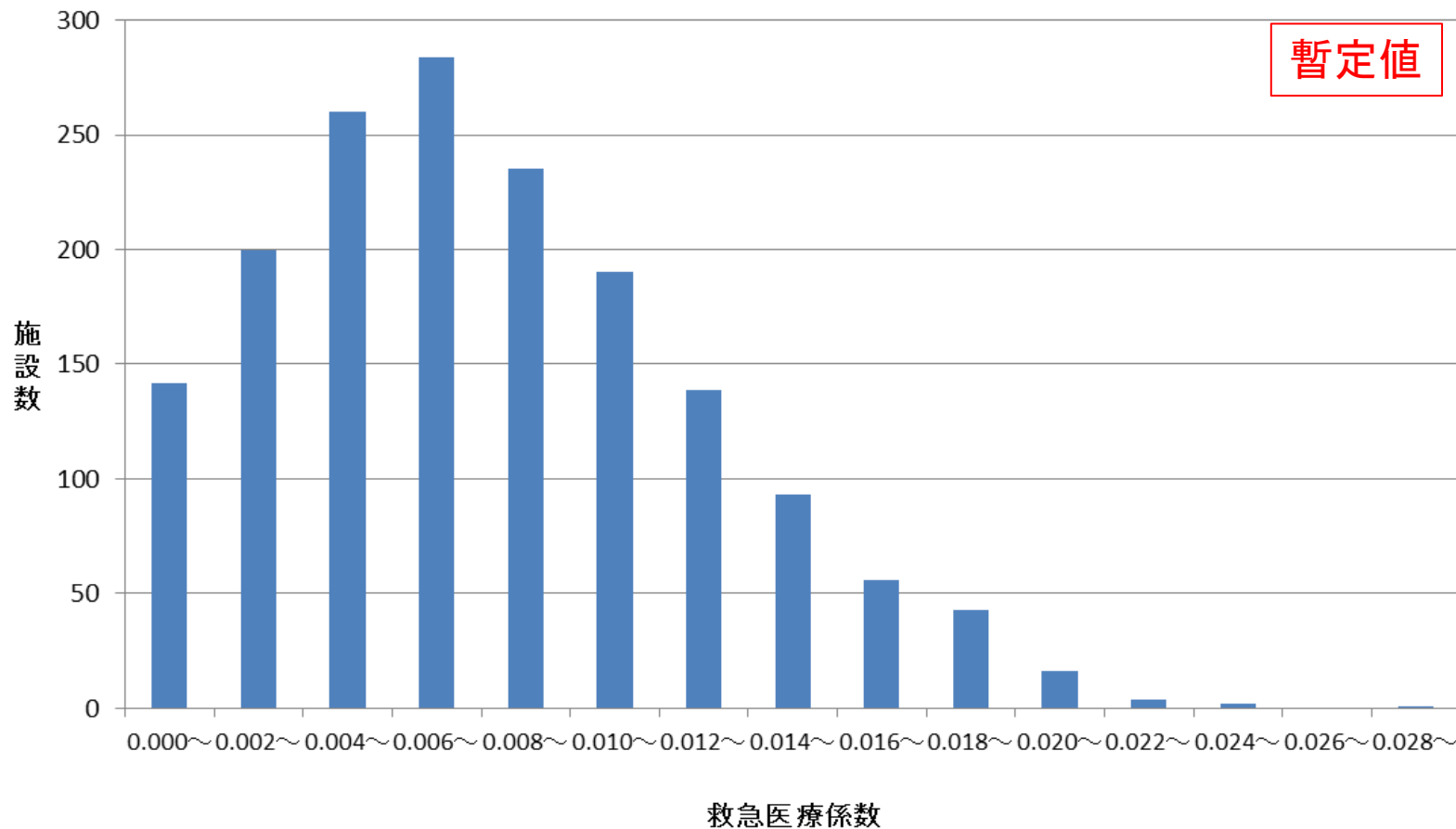
## 救急医療指数の分布(全病院)



包括点数との差額(12か月積み上げ、1症例あたり)

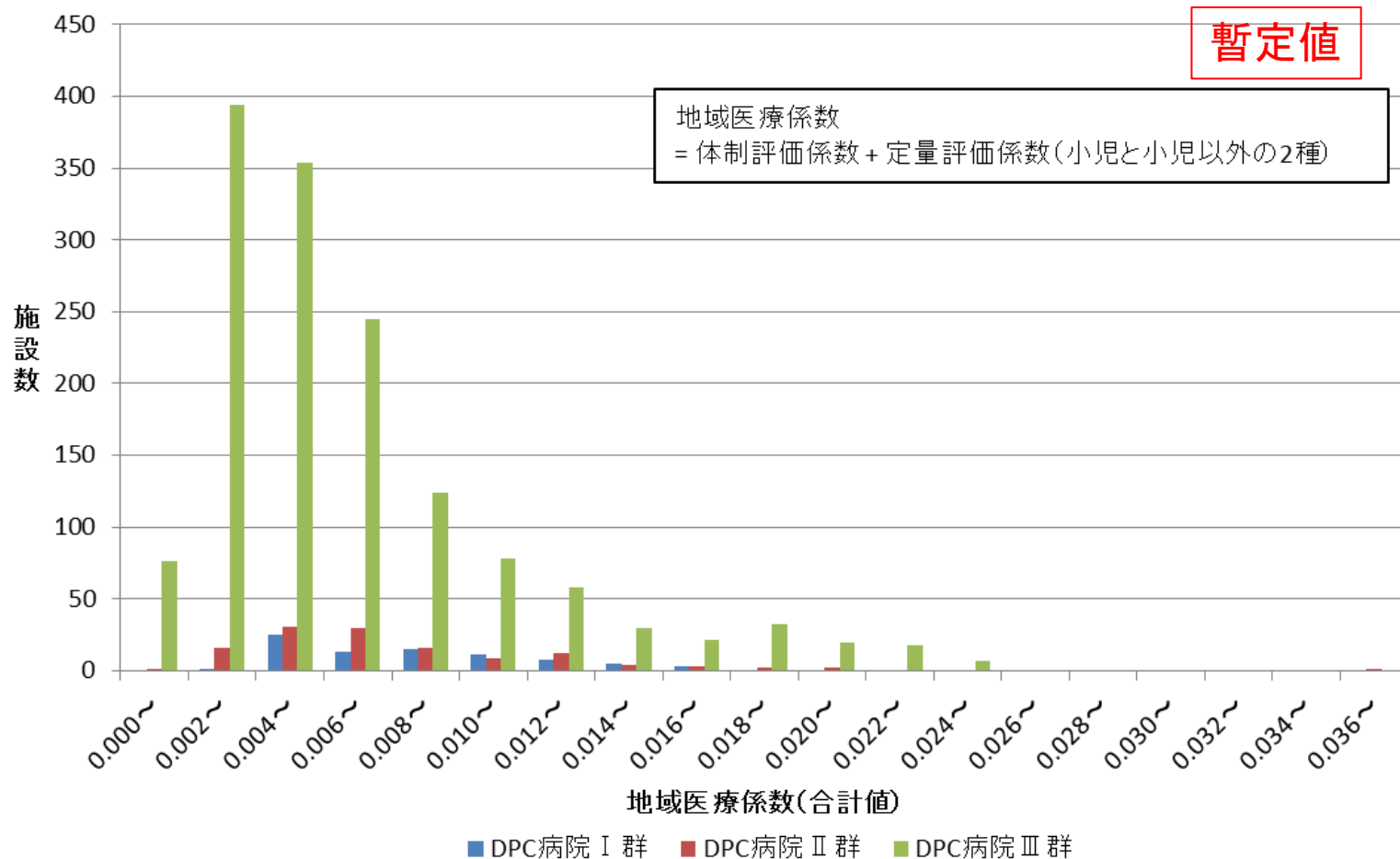
※ 200点/症例刻みでは「800～」は「800点/症例以上1000点/症例未満の区分」を表す

## 救急医療係数の分布(全病院)



※ 0.002刻みでは「0.004~」は「0.004以上0.006未満の区分」を表す

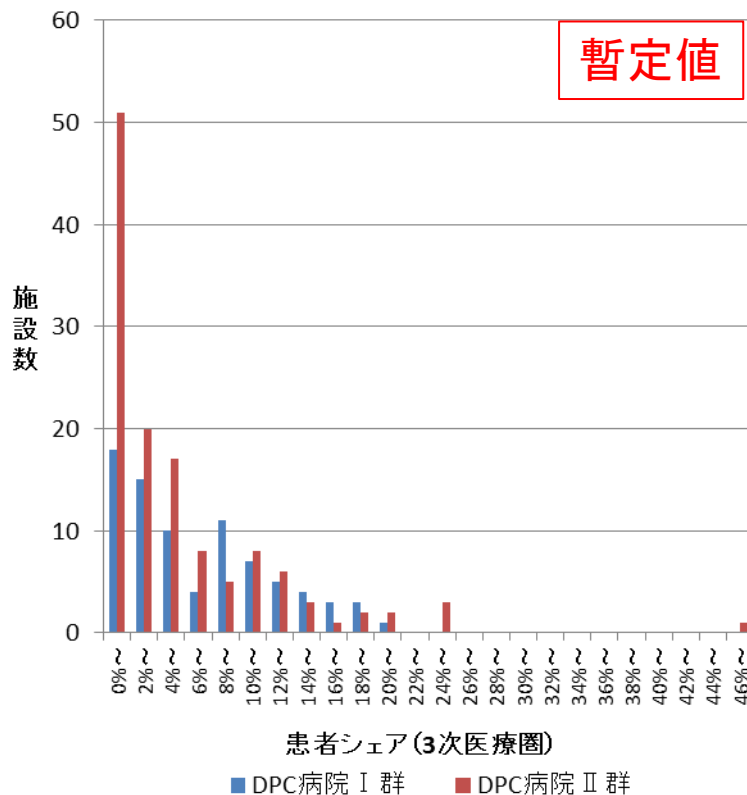
## 地域医療係数の分布(合計値)



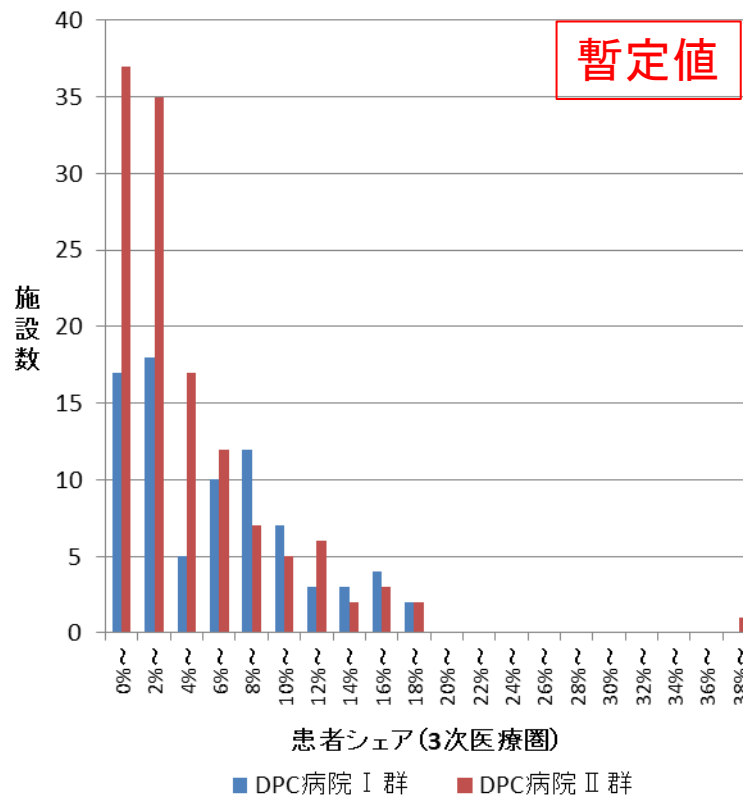
※ 0.002刻みでは「0.004~」は「0.004以上0.006未満の区分」を表す

# 地域医療指数・定量評価指数の分布(DPC病院 I 群・II 群)

## 小児(15歳未満)



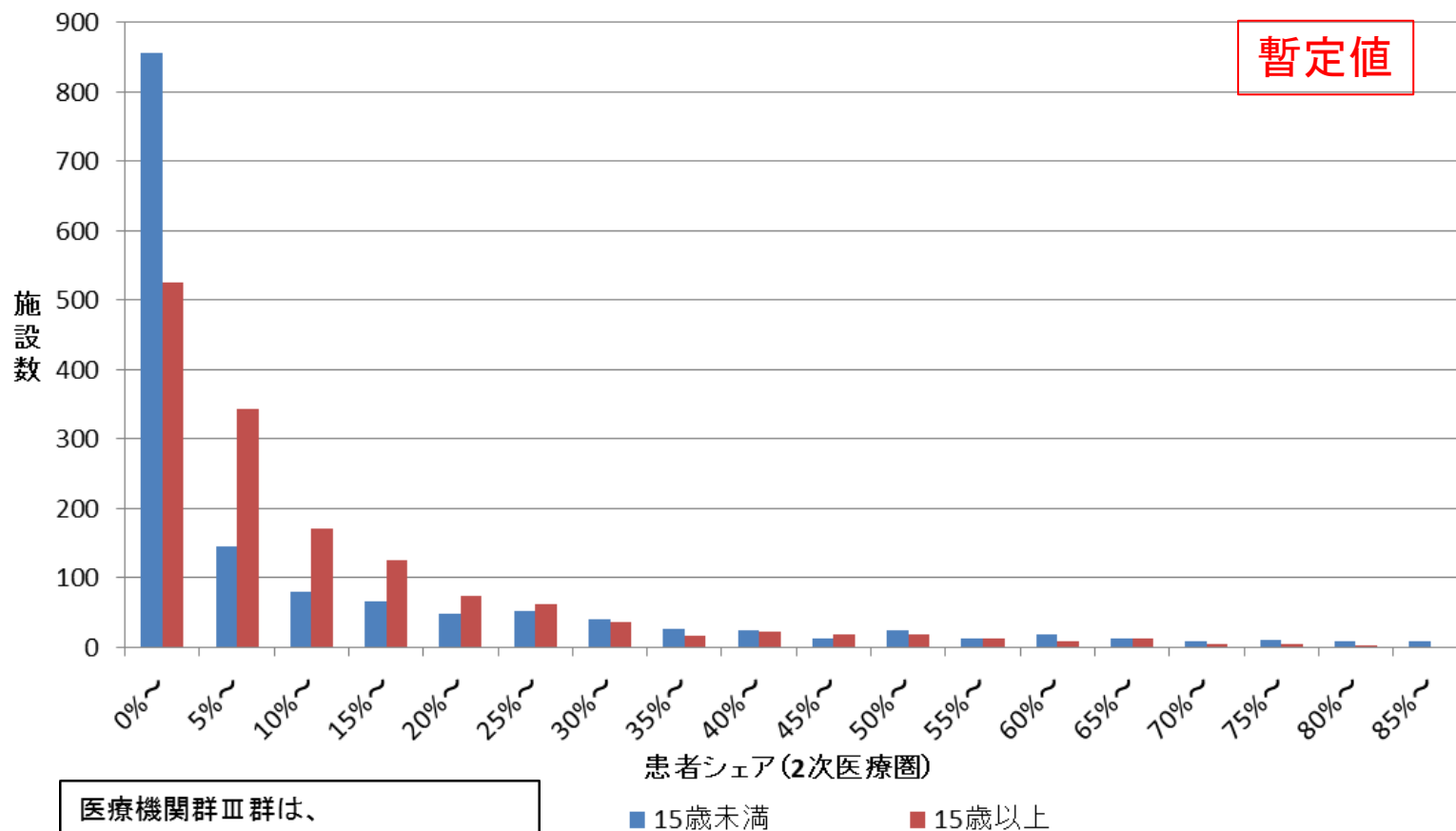
## 15歳以上



医療機関群 I 群・II 群は、  
3次医療圏における患者シェアで評価

※ 2%刻みで「30%～」は「30%以上32%未満の区分」を表す

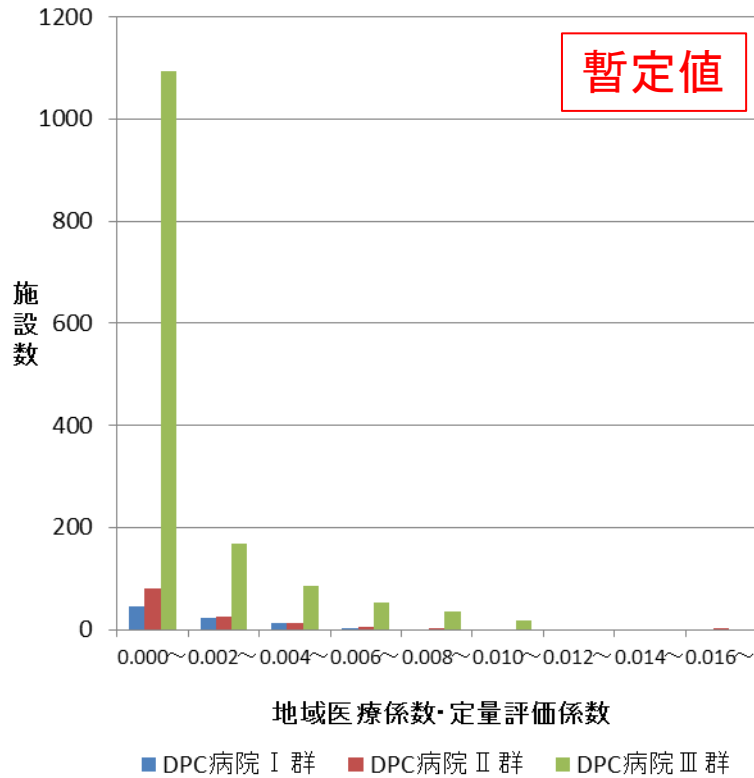
## 地域医療指数・定量評価指数の分布(DPC病院Ⅲ群)



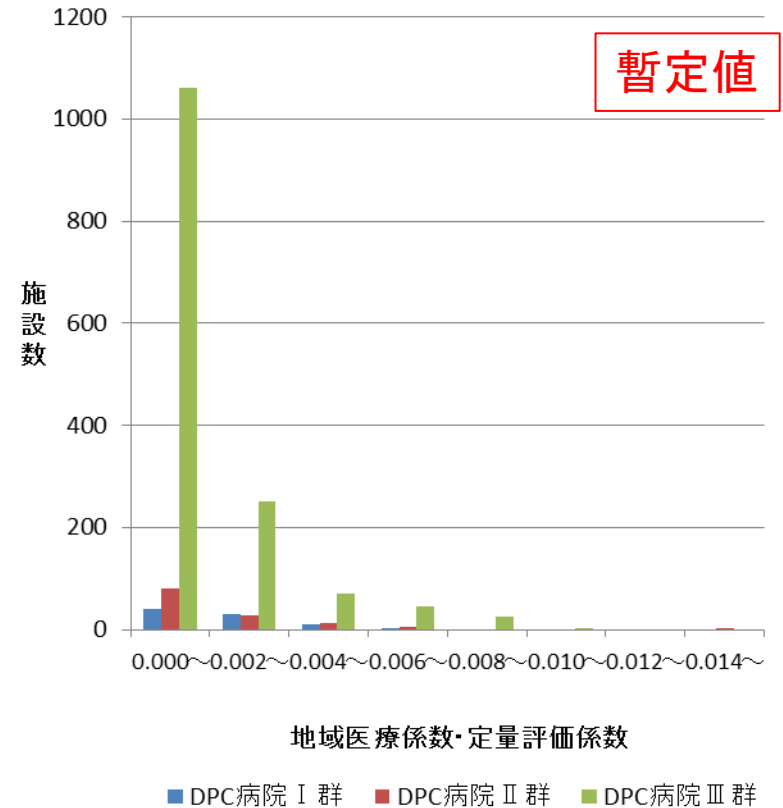
※ 5%刻みでは「30%～」は「30%以上35%未満の区分」を表す

# 地域医療係数・定量評価係数(医療機関群別)

## 小児(15歳未満)



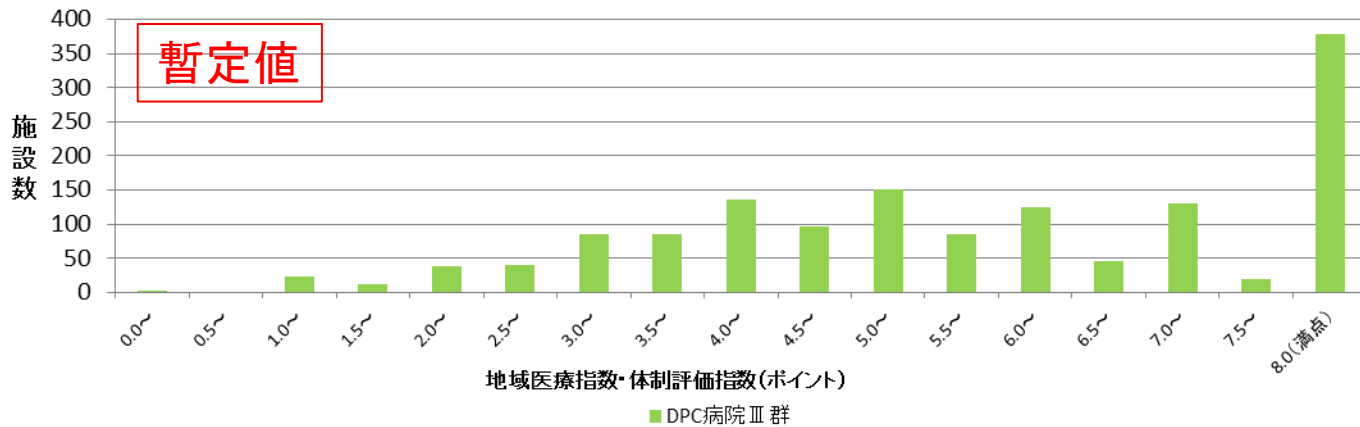
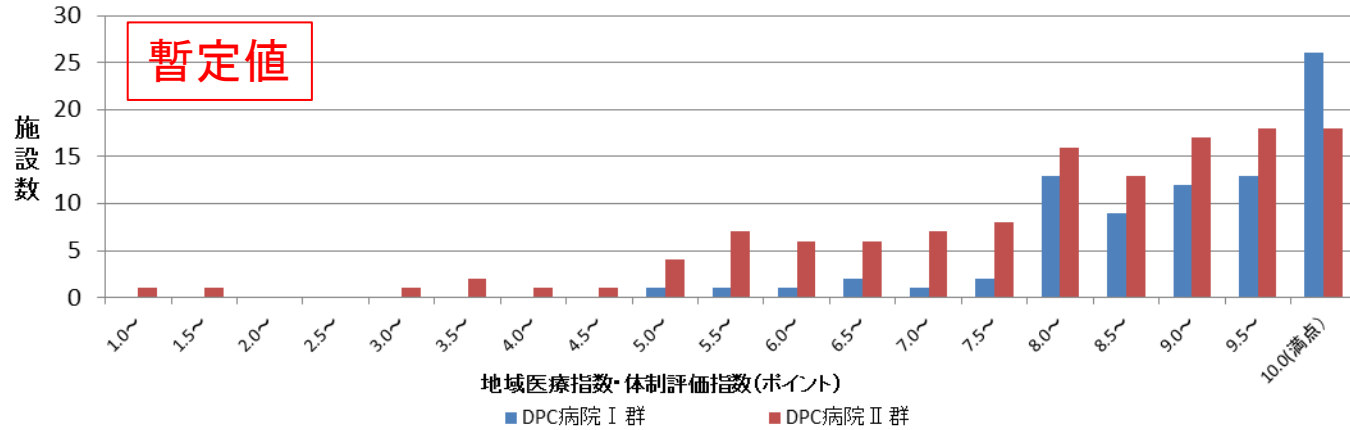
## 15歳以上



※ 0.002刻みで「0.004～」は「0.004以上0.006未満の区分」を表す

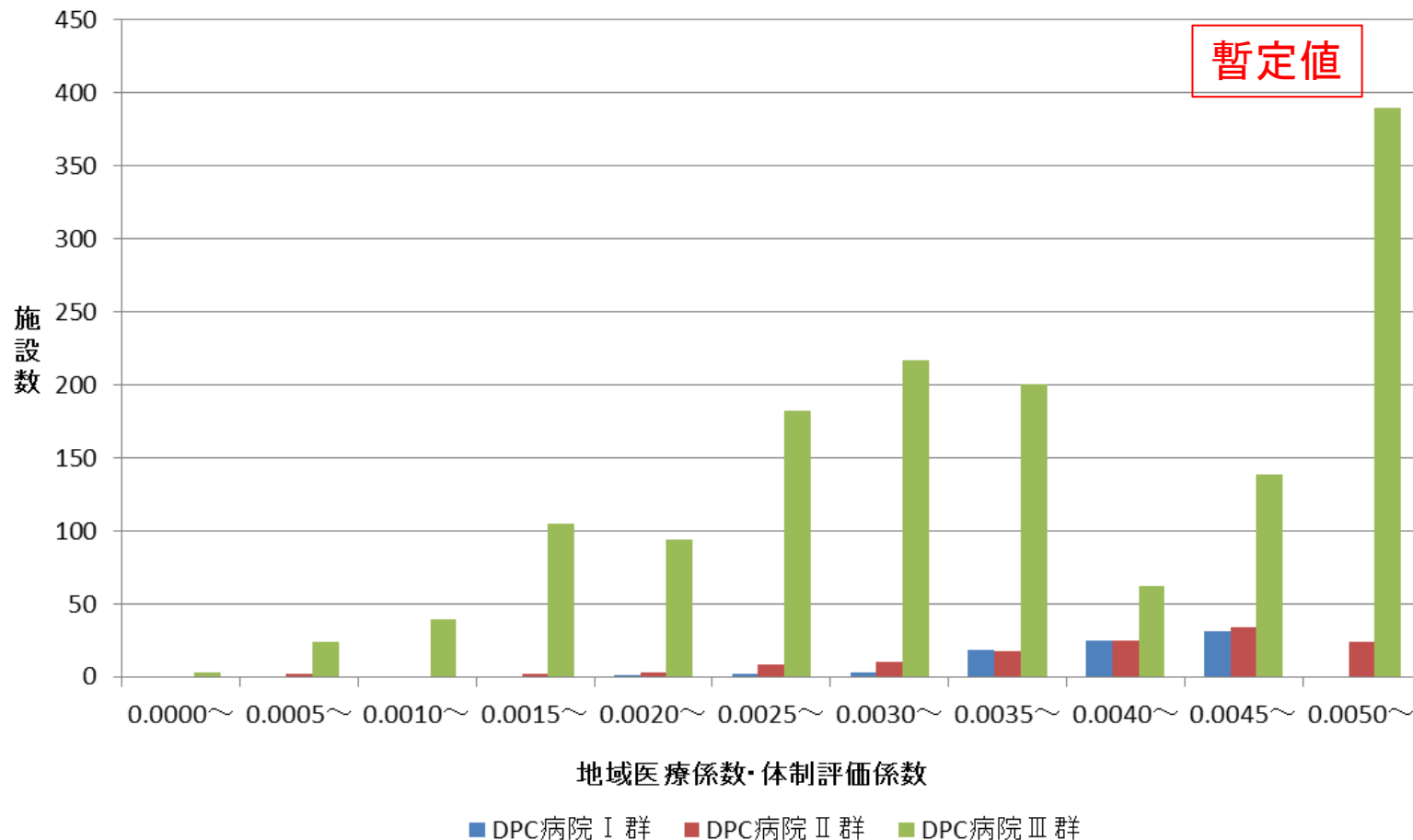


## 地域医療指数・体制評価指数(医療機関群別)



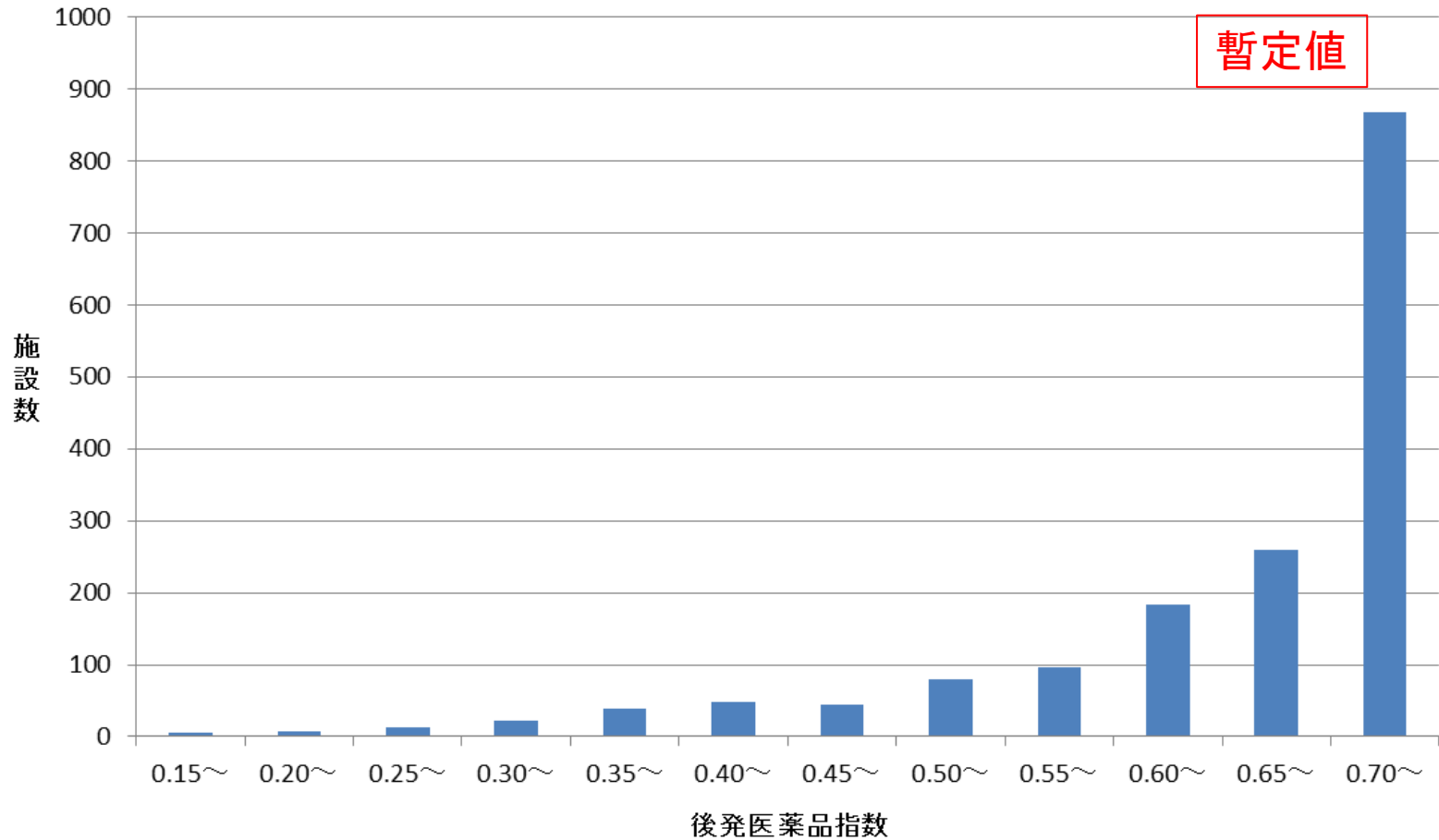
※0.5刻みで「3～」は「3以上3.5未満の区分」を表す

## 地域医療係数・体制評価係数(医療機関群別)



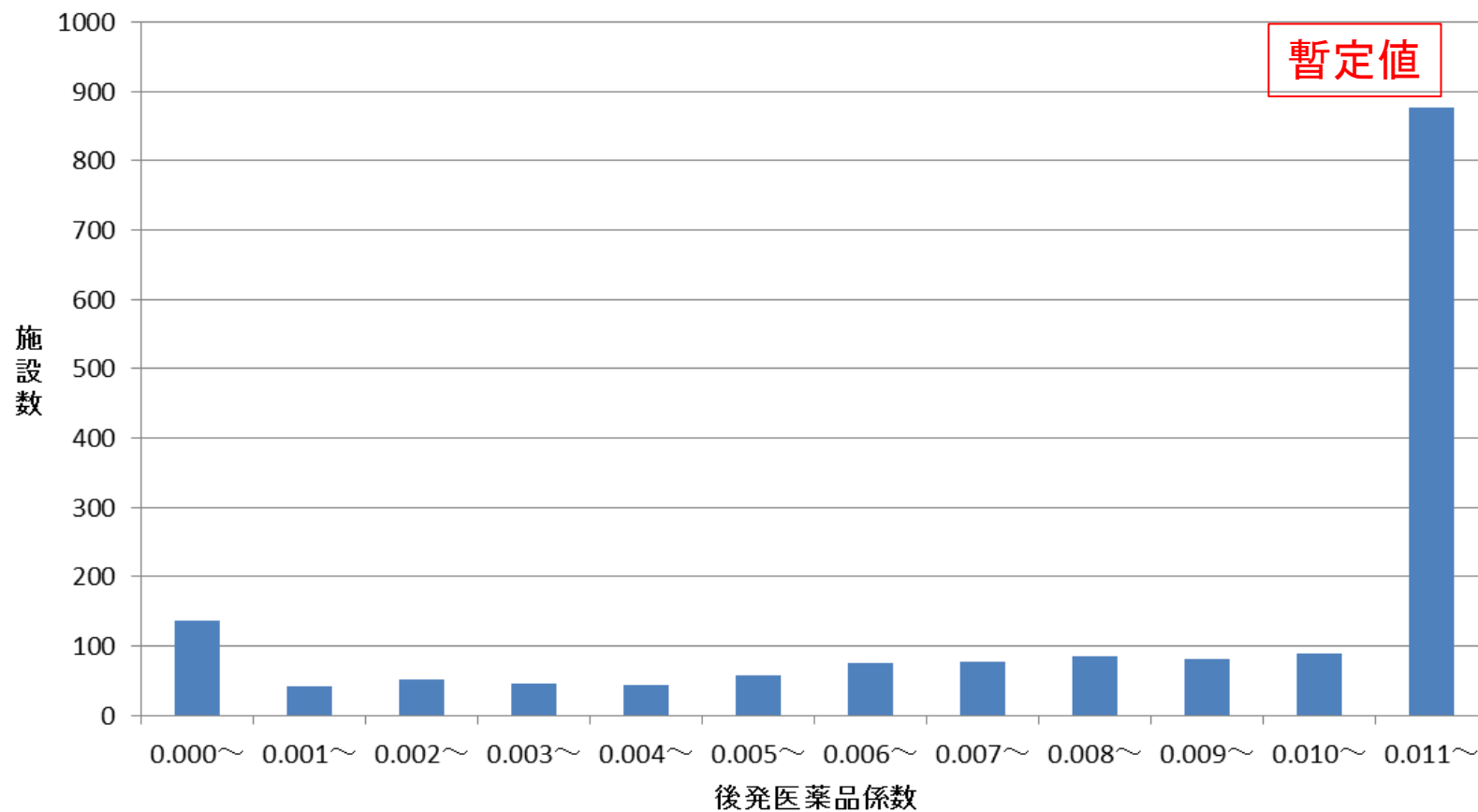
※ 0.0005刻みでは「0.0010～」は「0.0010以上0.0015未満の区分」を表す

## 後発医薬品指数の分布(全病院)



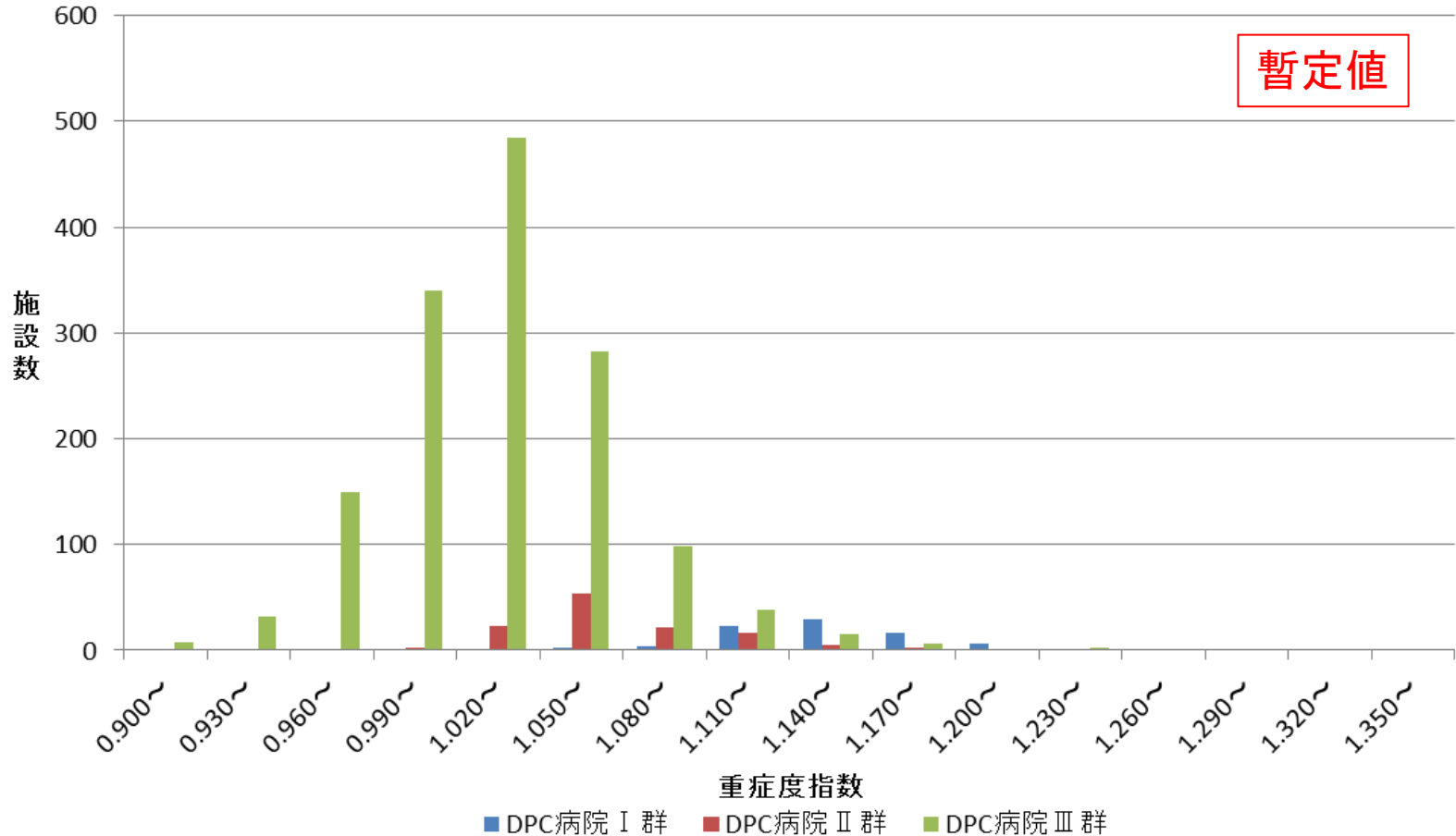
※ 0.05刻みでは0.2~」は「0.2以上0.25未満の区分」を表す

## 後発医薬品係数の分布(全病院)



※ 0.001刻みでは「0.004~」は「0.004以上0.005未満の区分」を表す

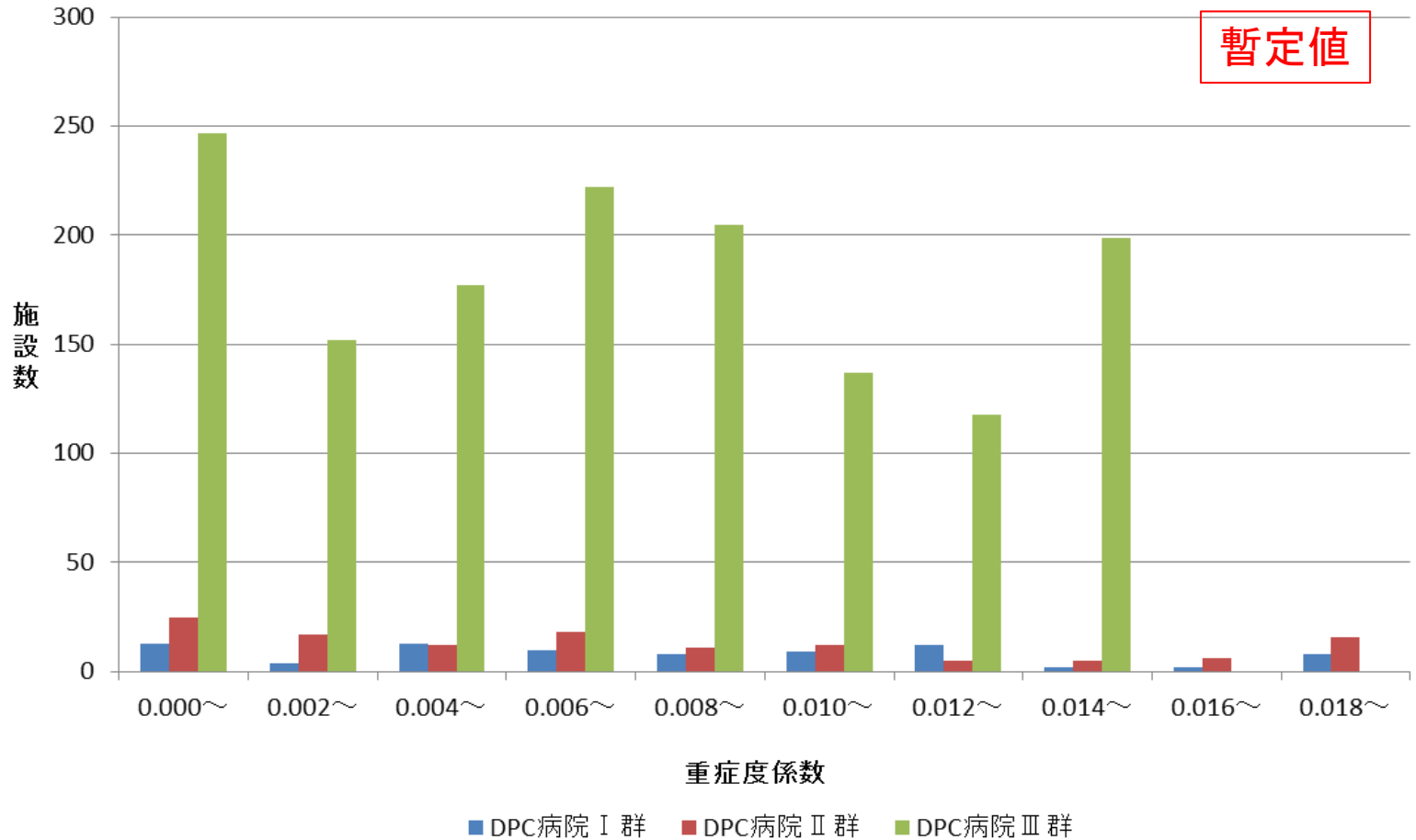
## 重症度指数の分布(医療機関群別)



暫定値

※ 0.03刻みでは「0.900~」は「0.900以上0.930未満の区分」を表す

## 重症度係数の分布(医療機関群別)



※ 0.002刻みでは「0.006~」は「0.006以上0.008未満の区分」を表す