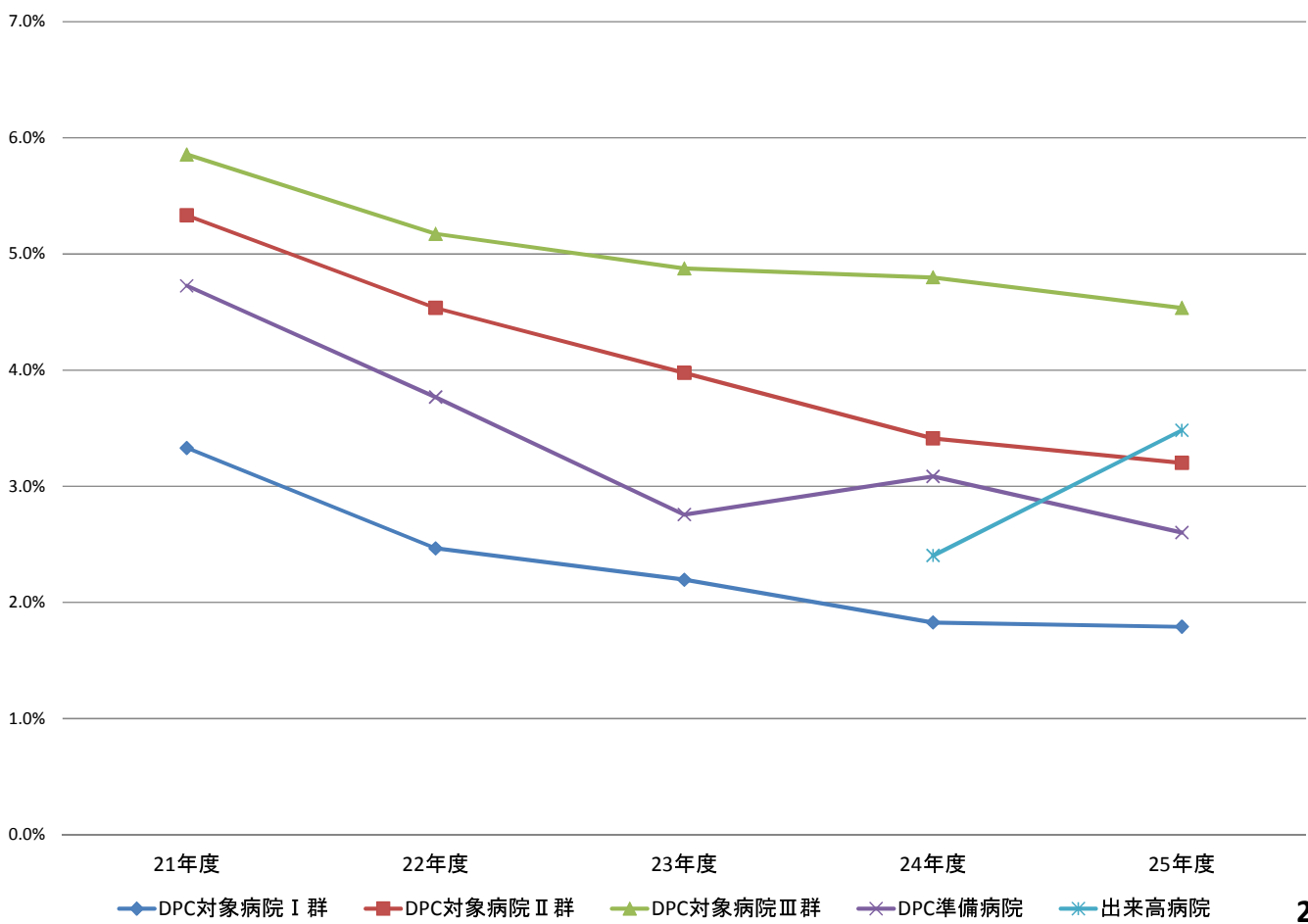
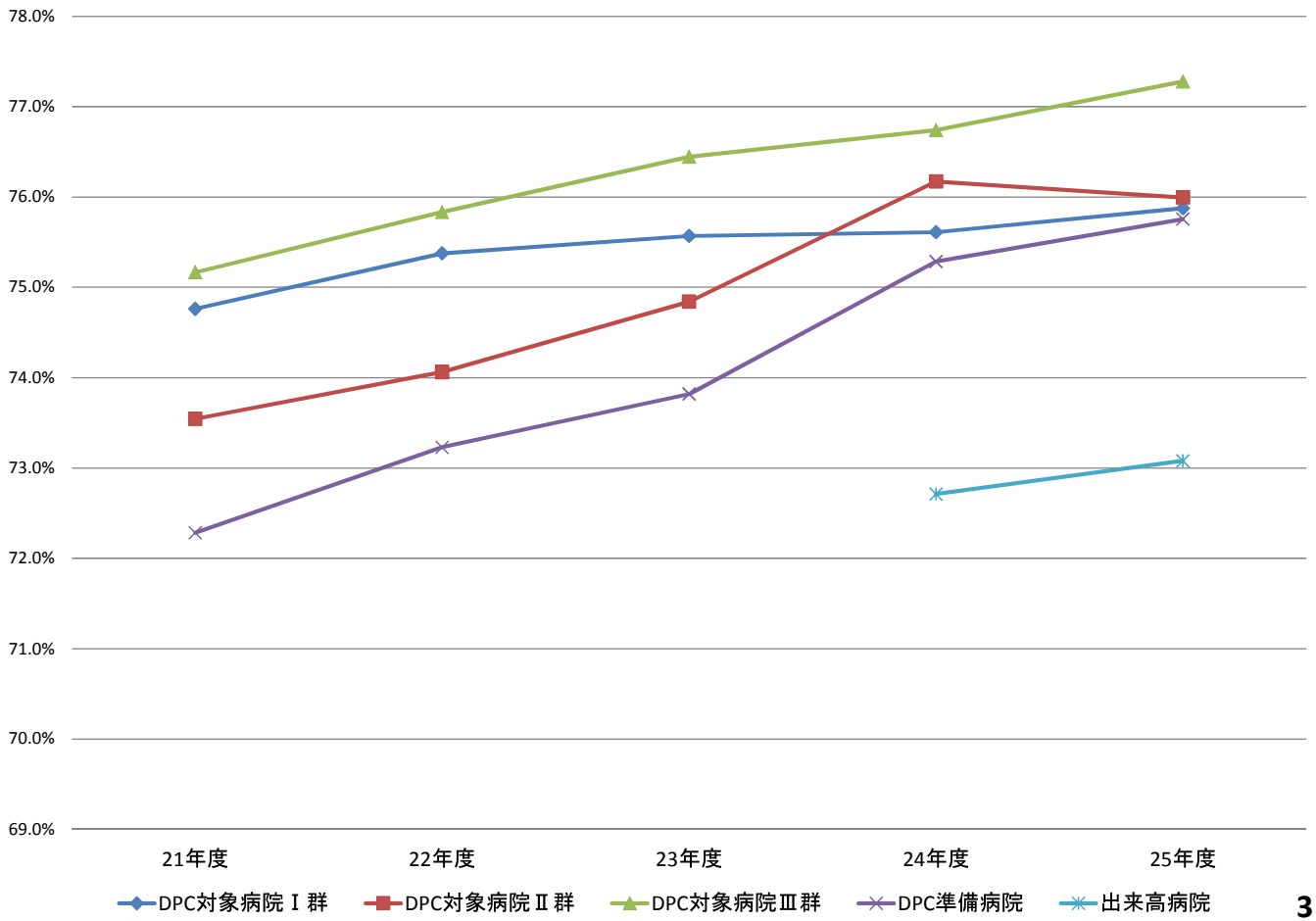


平成25年度「退院患者調査」 に対する中医協基本問題小委 からの指摘事項の分析

【図Ⅱ-1】退院時転帰の状況「治癒」

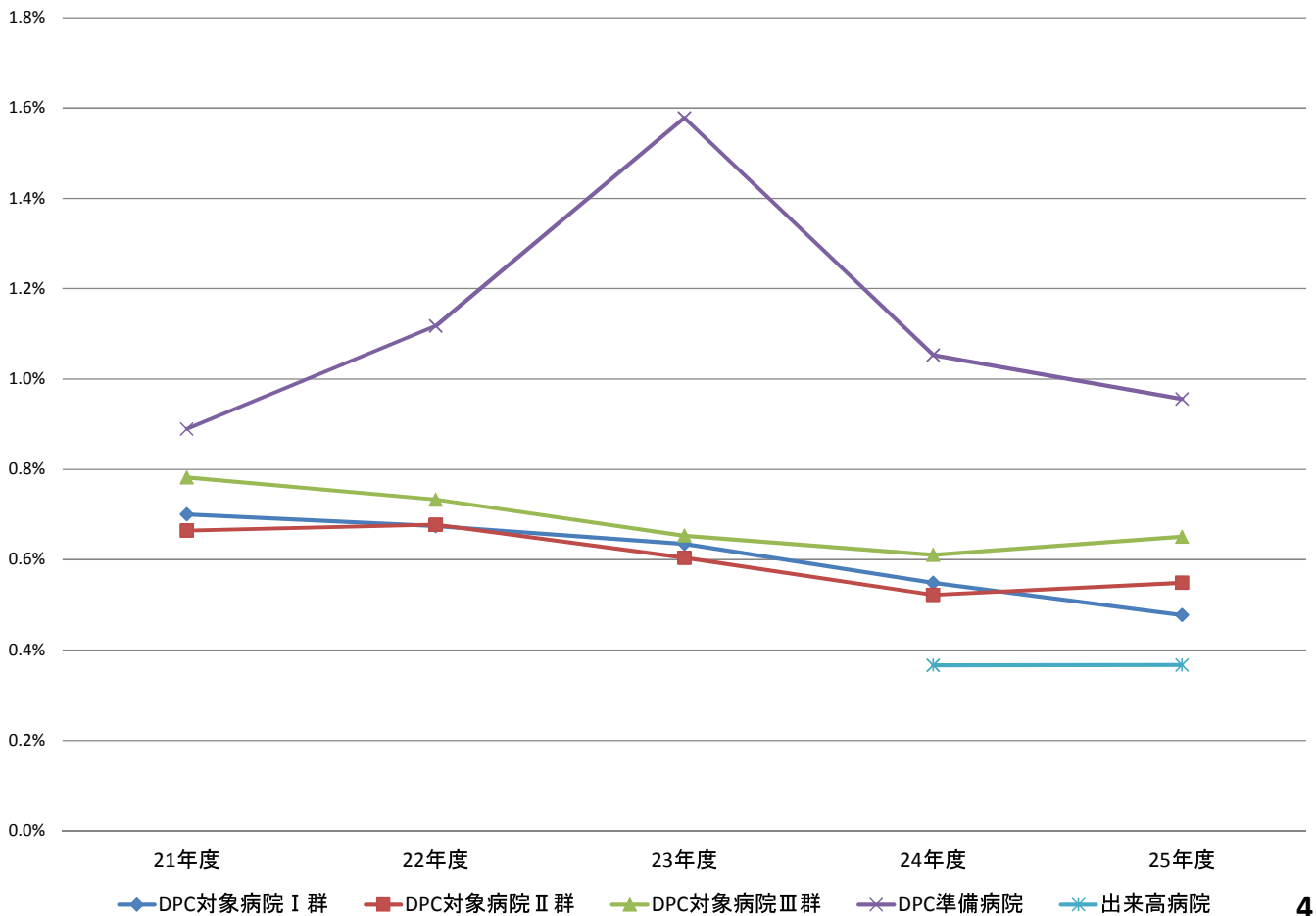


【図Ⅱ-2】退院時転帰の状況「軽快」



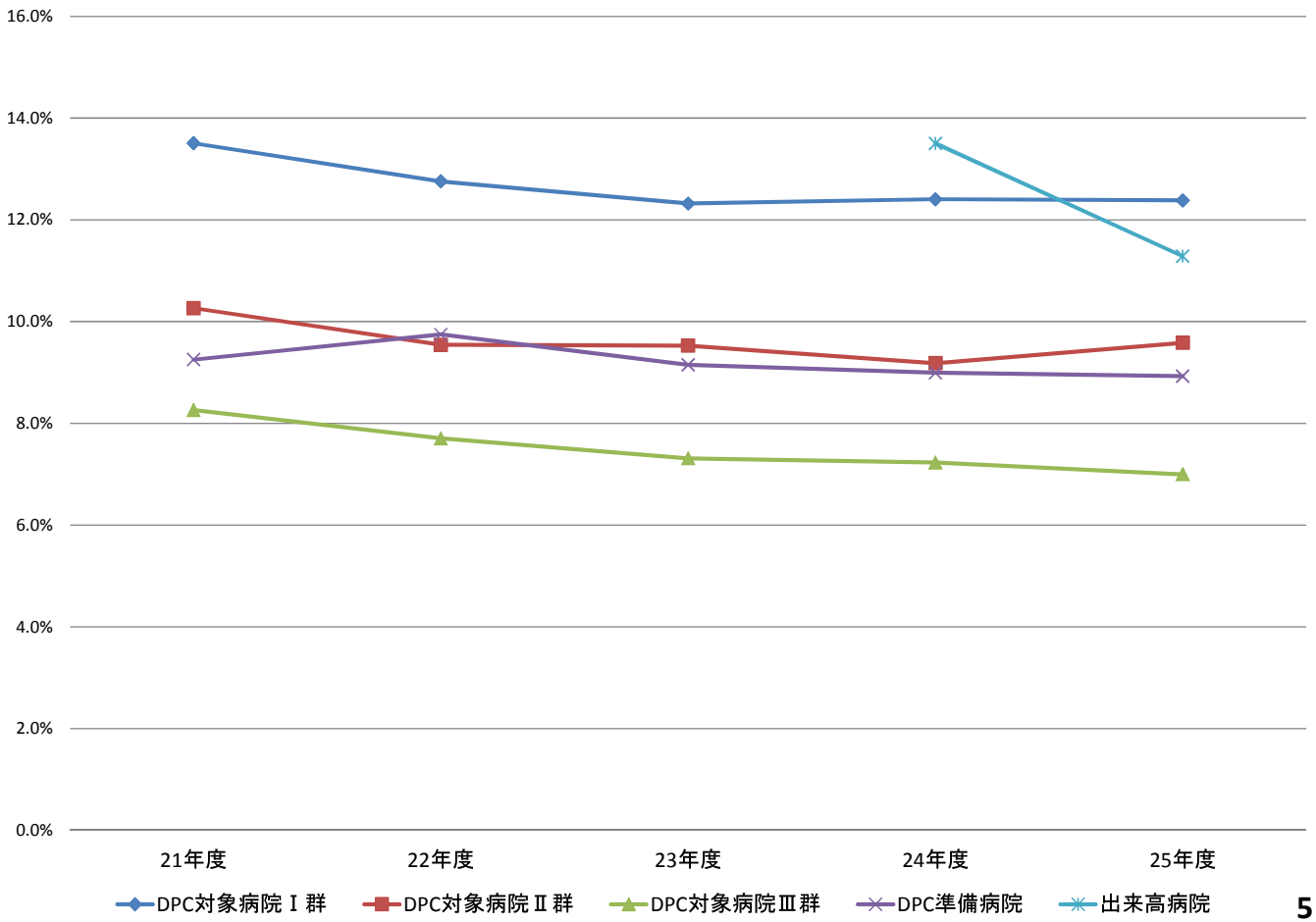
3

【図Ⅱ-3】退院時転帰の状況「寛解」



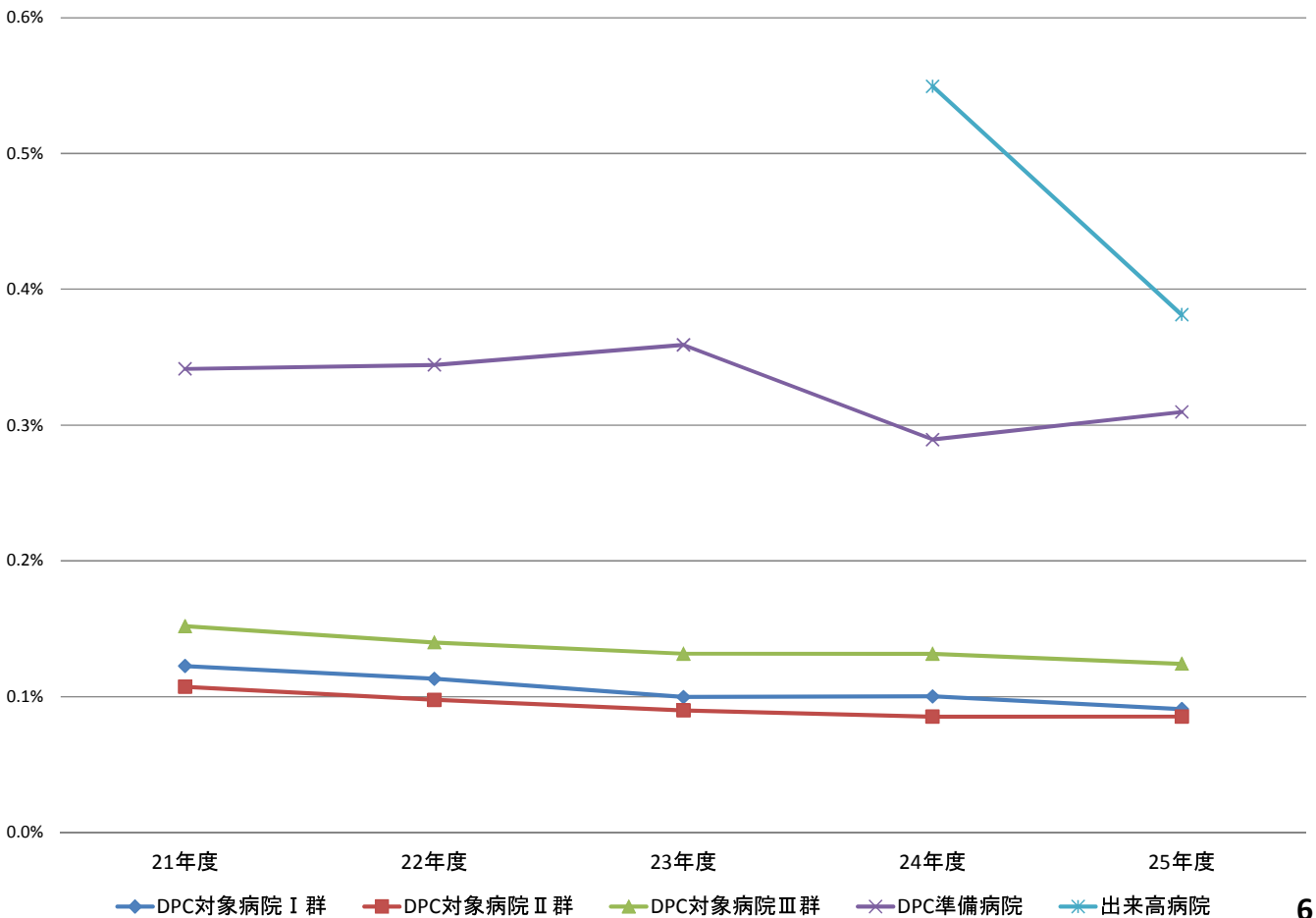
4

【図Ⅱ-4】退院時転帰の状況「不変」



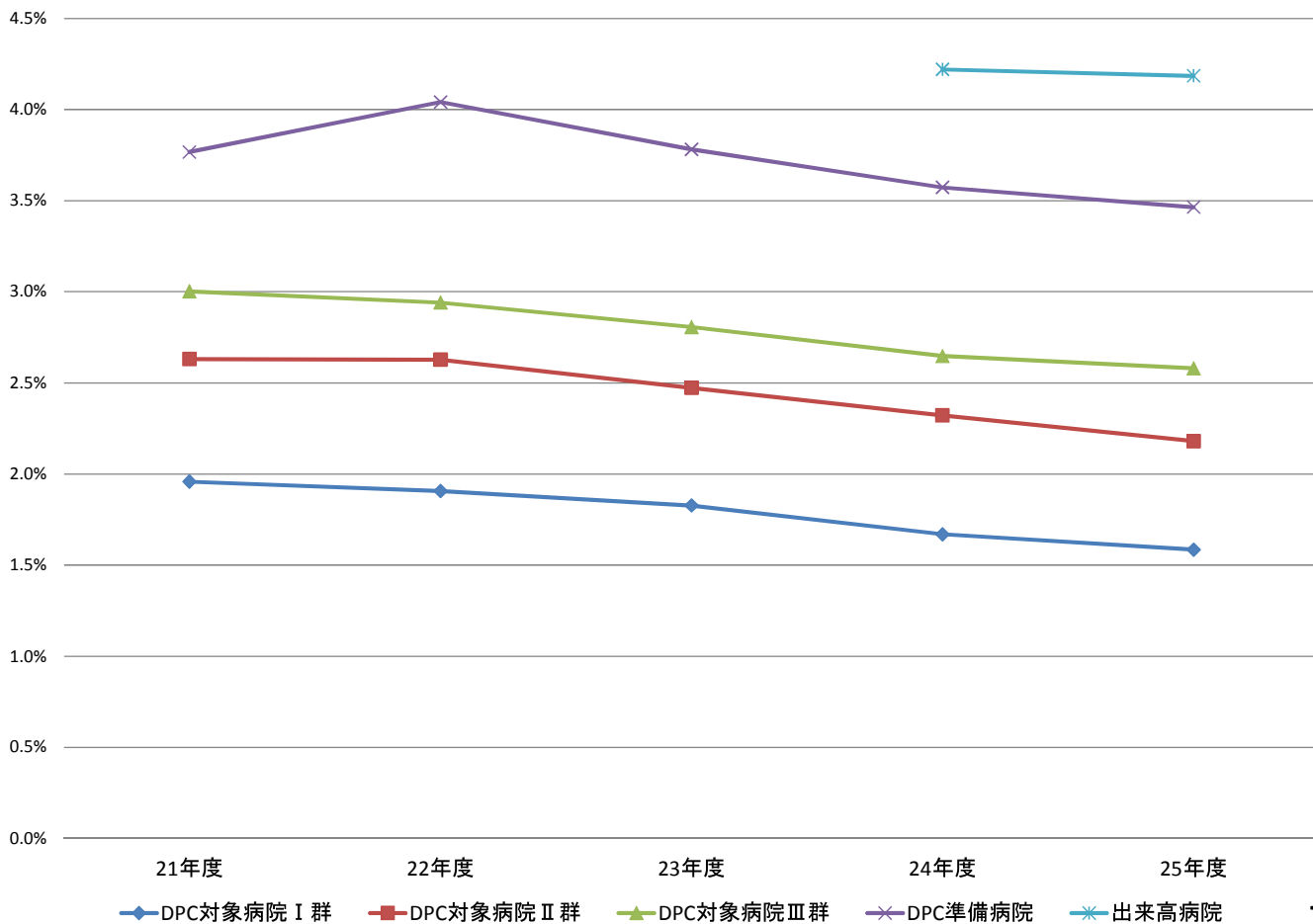
5

【図Ⅱ-5】退院時転帰の状況「増悪」



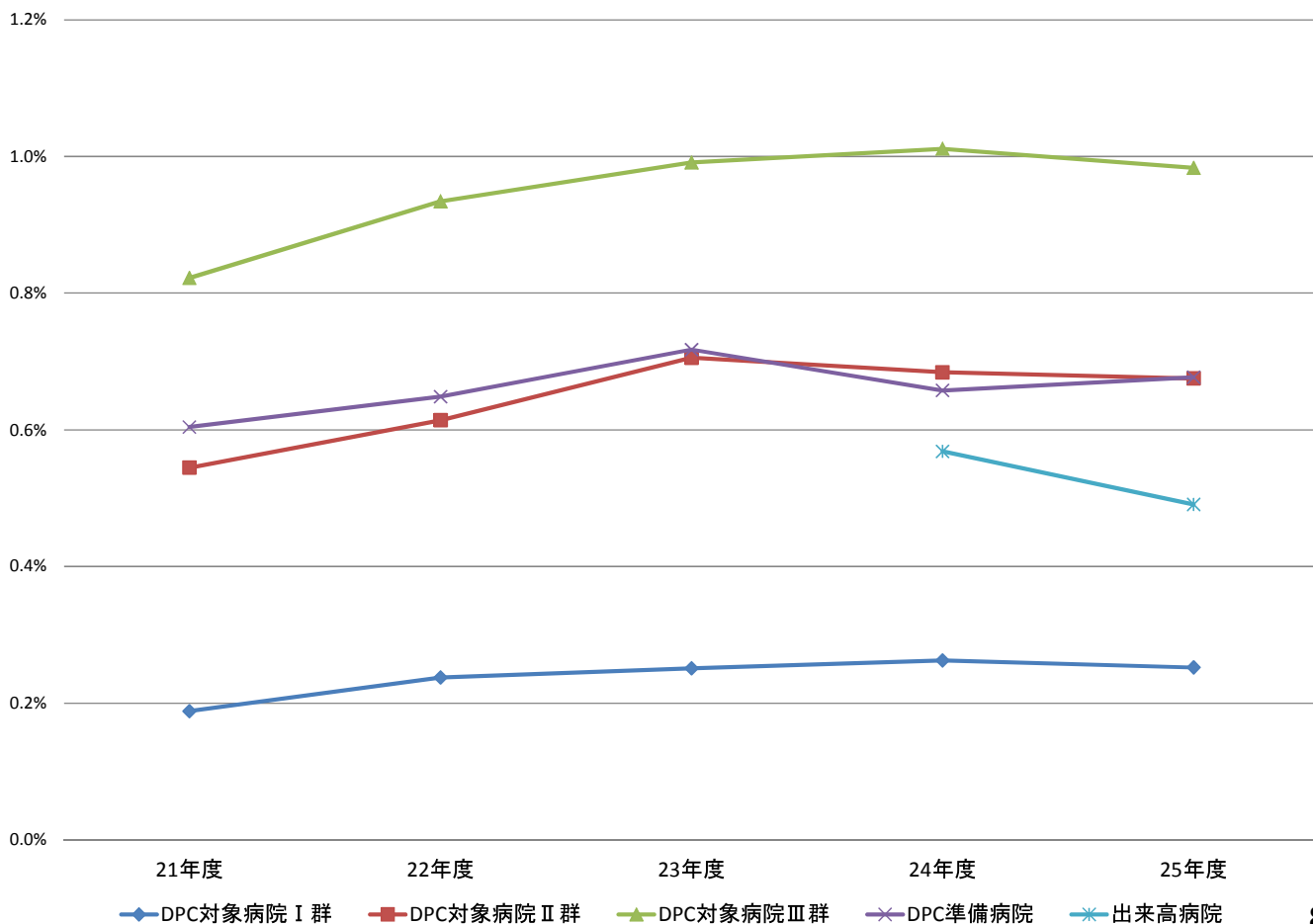
6

【図Ⅱ－6】退院時転帰の状況「最資源病名死亡」



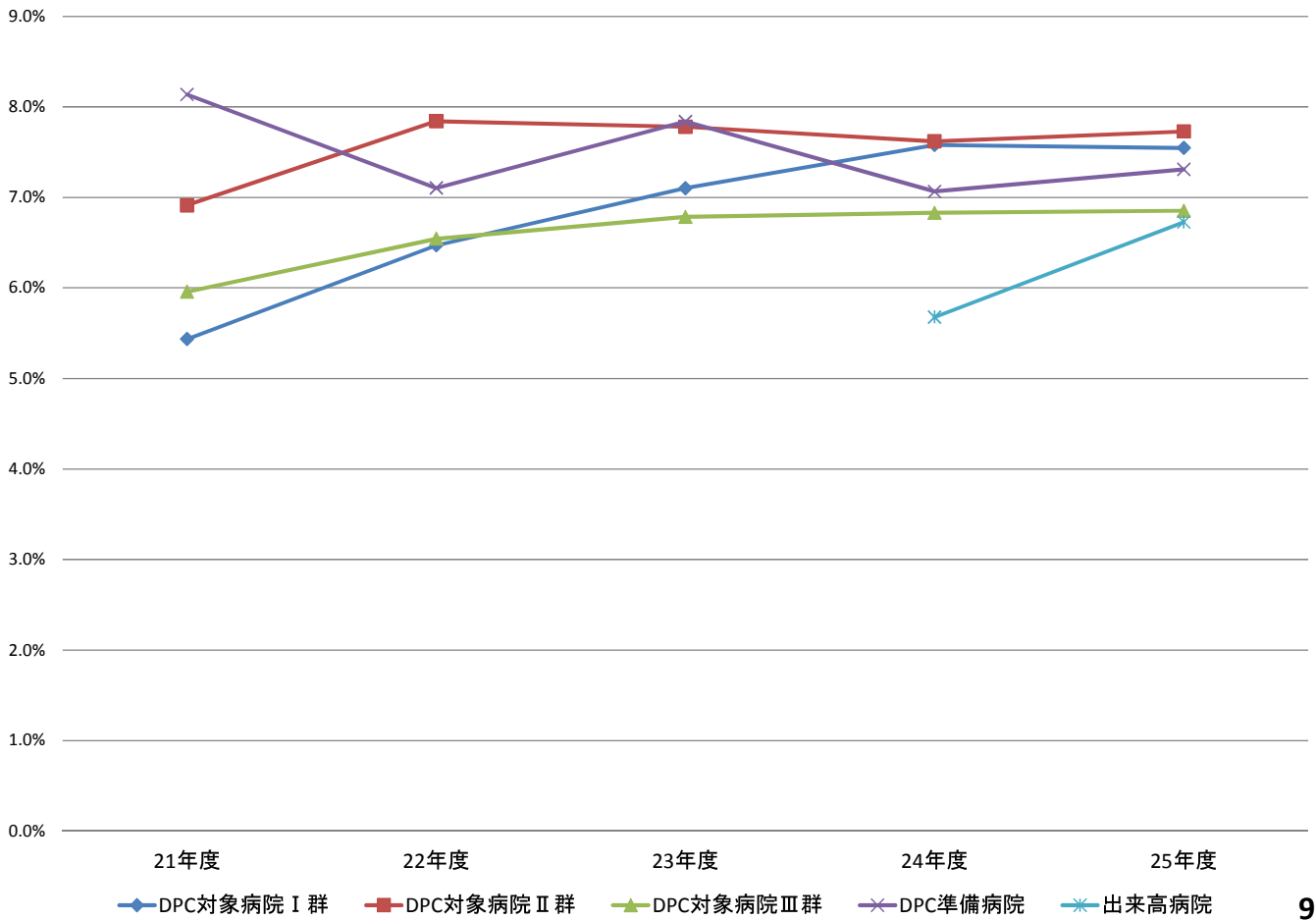
7

【図Ⅱ－7】退院時転帰の状況「最資源病名以外死亡」

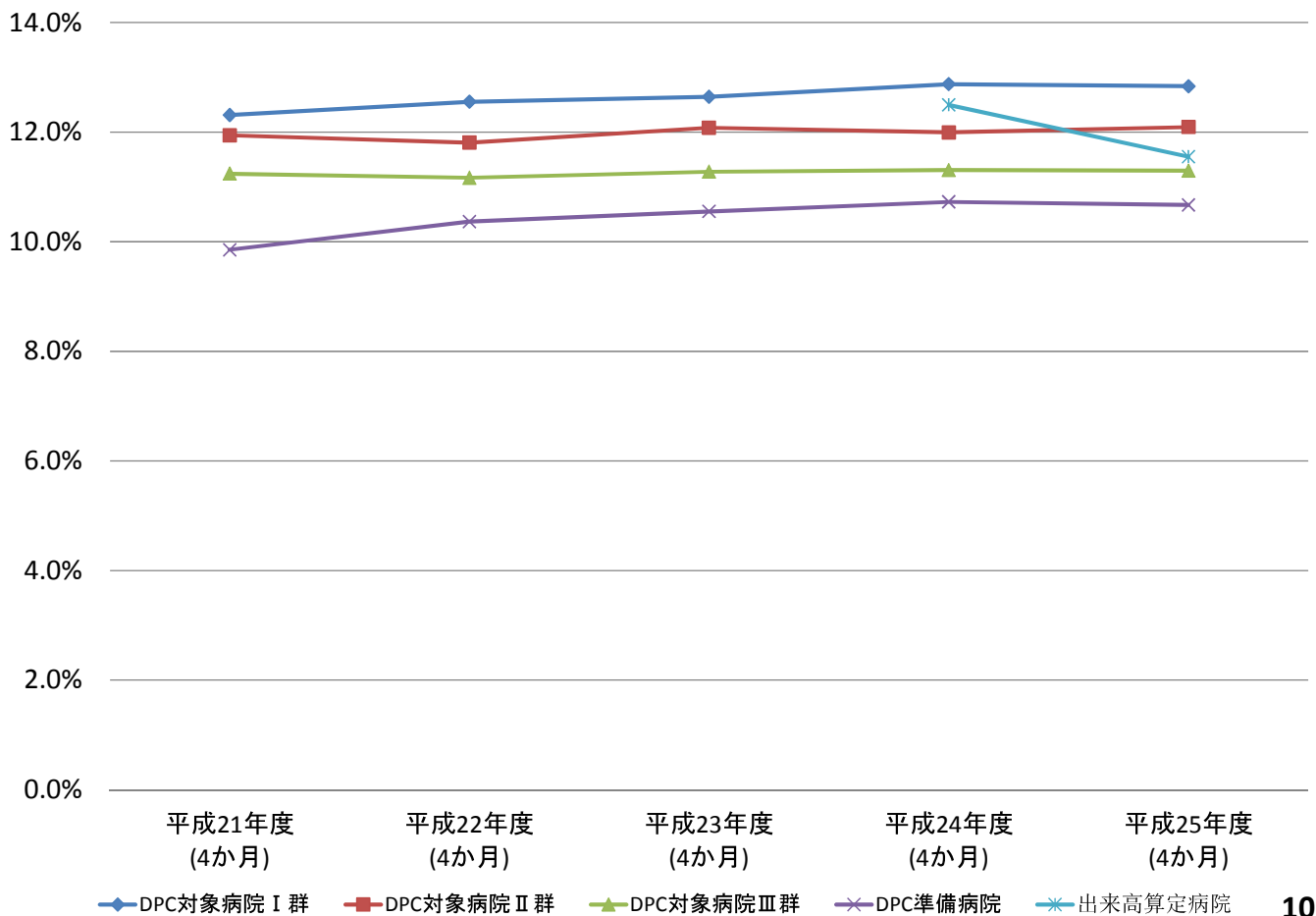


8

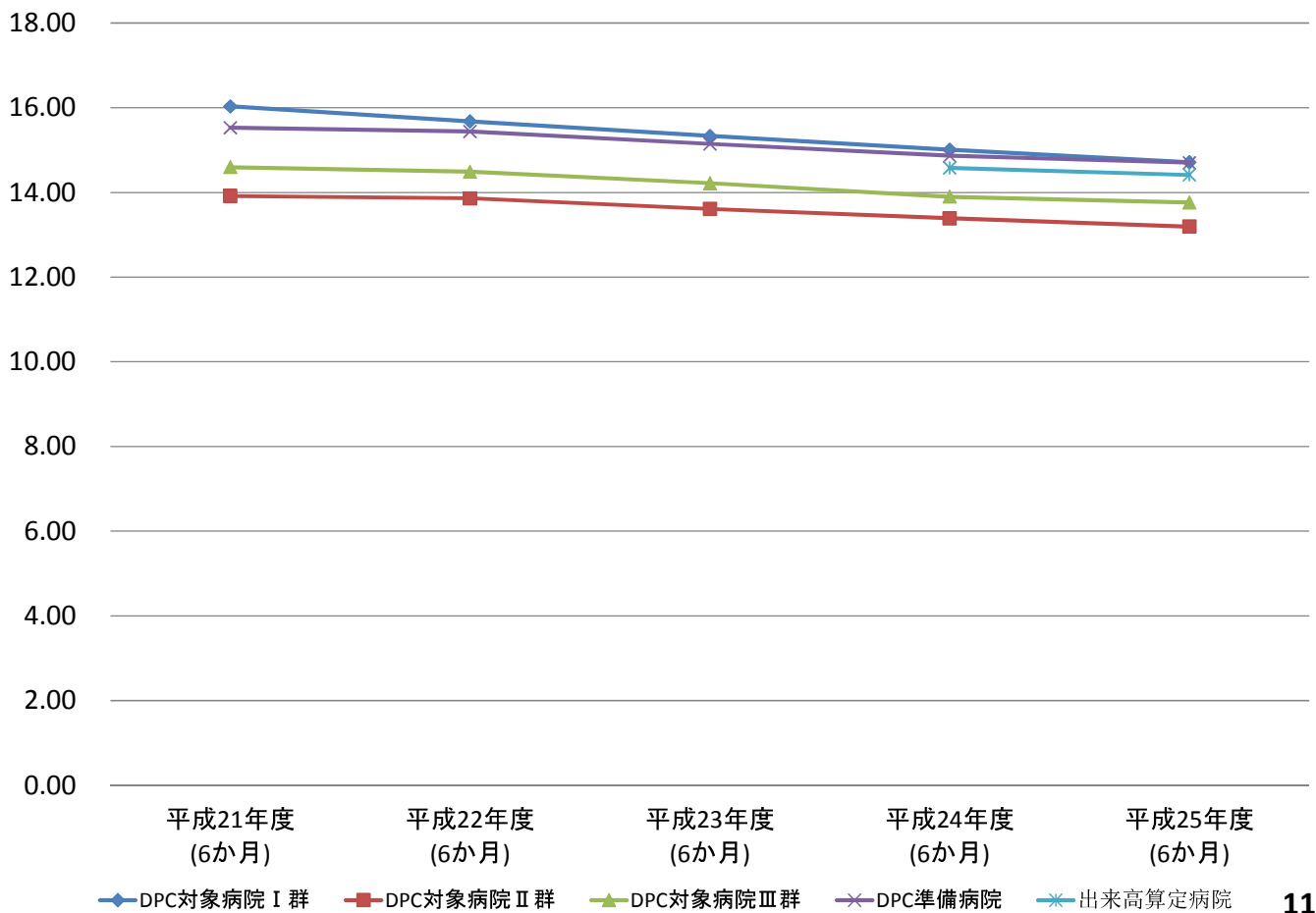
【図Ⅱ－8】退院時転帰の状況「その他(検査入院含む)」



【図Ⅱ－9】再入院比率

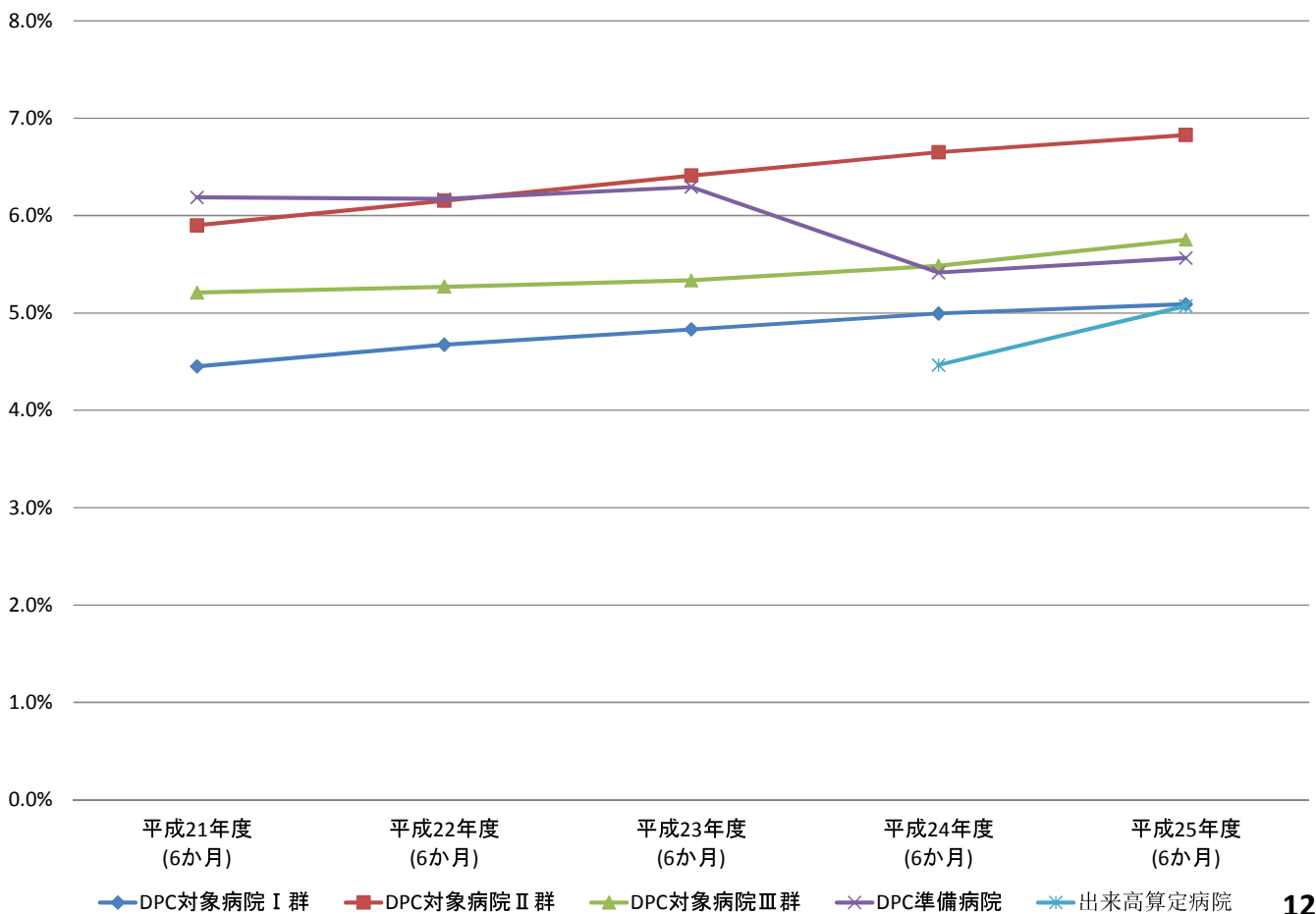


【図Ⅲ－１】在院日数の平均の年次推移



11

【図Ⅲ－２】退院先の状況「転院」



12

平成 25 年度 DPC 導入の影響評価に係る調査「退院患者調査」の 結果報告について（案）

<概要>

- 平成 25 年度に実施された DPC 導入の影響評価に関する調査「退院患者調査」についてとりまとめを行った。
- 平成 25 年 12 月 13 日中医協総会で報告を行った通り、下記の観点で集計を行った。

「定例報告に係る集計方法」

1. 集計の際の施設類型の考え方

- ・「DPC 対象病院（Ⅰ群・Ⅱ群・Ⅲ群別）・DPC 準備病院・その他の病院別」

2. 集計項目

- ・在院日数
- ・病床利用率
- ・救急車による搬送（率・1施設あたり患者数）
- ・予定・救急医療入院（率・患者数）
- ・退院時転帰
- ・入院経路
- ・退院先の状況
- ・再入院種別
- ・再転棟種別

<考察>

DPC 導入の影響評価

- ◇ モニタリング項目（定例報告）の集計や再入院・再転棟の状況について集計を行ったが、在院日数の短縮や他院からの紹介の増加等、従来から認めている傾向については引き続き認めたものの、平成 25 年度から新たに生じた変化は認めなかった。
- ◇ DPC 対象病院は、DPC 対象外の病院と比較した場合、「在院日数」については短い傾向が認められた。

1. 背景

- DPC 導入の影響評価等を行うことを目的として、診断群分類の妥当性の検証及び診療内容の変化等を評価するための基礎資料を収集するため、平成 25 年 4 月から平成 26 年 3 月までの退院患者について、「診療録情報（診療録に基づく情報）」及び「レセプト情報（診療報酬請求明細書に基づく情報）」等を収集した。

※ 用語について

- 「出来高病院」…出来高で算定する病院のうち、DPC 準備病院でない病院。

※ 有意差検定について

- Wilcoxon の符号付順位和検定(独立した 2 群データを用いたノンパラメトリック検定)を使用した。
- 使用統計ソフトは、IBM SPSS Statistics version 20 を使用した。

2. 各集計の集計方法・結果・考察

DPC 導入の影響評価

<結果概要>

モニタリング項目（定例報告）

- モニタリング項目（定例報告）においては、「在院日数」「病床利用率」「入院経路」「退院時転帰」「退院先の状況」「再入院種別」「再転棟種別」について集計を行った。
- 「在院日数」については平成 25 年度も引き続き短縮傾向を認め、「病床利用率」については経年変化を認めなかった。
- 「入院経路」については、救急車による搬送はほとんどの病院類型で増加傾向、他院からの紹介はほとんどの病院類型において増加傾向を認めている。
- 「退院時転帰」「退院先の状況」については、若干の増減を認めるものの経年的な一定の増減傾向は認めない。
- 「再入院種別」については、一定の傾向は認めなかった。
- 「再転棟種別」については、一定の傾向は認めなかった。

<考察>

- ◇ モニタリング項目の集計や再入院・再転棟の状況について集計を行ったが、在院日数の短縮や他院からの紹介の増加等、従来から認めている傾向については引き続き認めたものの、平成 25 年度から新たに生じた変化は認めなかった。
- ◇ DPC 対象病院は、DPC 対象外の病院と比較した場合、「在院日数」については短い傾向が認められたが、どのような背景によってこのような傾向が生じるのかについては引き続き検討が必要であるものと考えられる。

○ 目的と方法

- 平成 25 年 12 月 13 日中医協総会への報告に基づき、集計の視点についてはモニタリング項目（定例報告）について集計をした。
- 平成 25 年度（平成 25 年 4 月～平成 26 年 3 月）の退院患者に係るデータ（約 1 0 5 0 万件）のうち、包括払いの対象とならない病棟への移動があった患者等を除外したデータ（約 9 4 0 万件）を分析の対象とした。
- 平成 2 2 年度 7 月以降、当調査は通年化されたが、平成 1 8 年度から平成 2 1 年度までは 7 月～ 1 2 月のみの調査であったことから、今回の集計においては、①経年比較のための 6 か月（7 月～ 1 2 月）集計と②通年化された平成 2 3 年度から平成 2 5 年度 1 2 か月（4 月～ 3 月）集計の二通りの集計を行った。

○ 調査対象施設数・分析対象データ

| 病床規模（右） 施設類型（左） | 100 床未満 | 100 床以上 200 床未満 | 200 床以上 300 床未満 | 300 床以上 400 床未満 | 400 床以上 500 床未満 | 500 床以上 | 合計 |
|--------------------|---------|--------------------|--------------------|--------------------|--------------------|---------|------|
| DPC 対象病院Ⅰ群 | - | - | - | - | - | 80 | 80 |
| DPC 対象病院Ⅱ群 | - | - | 1 | 11 | 13 | 65 | 90 |
| DPC 対象病院Ⅲ群 | 179 | 337 | 300 | 246 | 138 | 127 | 1327 |
| 対象病院合計値 | 179 | 337 | 301 | 257 | 151 | 272 | 1497 |
| DPC 準備病院 | 99 | 97 | 29 | 14 | 1 | 4 | 244 |
| 出来高算定病院 | 34 | 23 | 4 | 2 | - | - | 63 |

モニタリング項目（定例報告）

モニタリングの集計項目として「平均在院日数」、「病床利用率」、「入院経路」、「退院時転帰」、「退院先の状況」、「再入院種別」、「再転棟種別」とし、【表1-1】～【表7-1】まで経年的な推移を集計した。

【表1-1】在院日数の平均の年次推移

| 施設類型 | 平成21年度 (6か月) | 平成22年度 (6か月) | 平成23年度 (6か月) | 平成24年度 (6か月) | 平成25年度 (6か月) | 平成23年度 (12か月) | 平成24年度 (12か月) | 平成25年度 (12か月) |
|-----------|-----------------|-----------------|-----------------|-----------------|-----------------|------------------|------------------|------------------|
| DPC対象病院Ⅰ群 | 16.03 | 15.68 | 15.33 | 15.01 | 14.71 | 14.57 | 14.29 | 13.99 |
| DPC対象病院Ⅱ群 | 13.92 | 13.86 | 13.61 | 13.39 | 13.19 | 13.03 | 12.86 | 12.66 |
| DPC対象病院Ⅲ群 | 14.60 | 14.49 | 14.22 | 13.90 | 13.76 | 13.62 | 13.37 | 13.21 |
| DPC準備病院 | 15.53 | 15.44 | 15.15 | 14.87 | 14.70 | 14.54 | 14.29 | 14.09 |
| 出来高算定病院 | | | | 14.58 | 14.41 | | 15.29 | 14.61 |

[結果]

全ての病院類型において毎年短縮傾向が認められている。またDPC病院の平均在院日数はその他の病院よりも短い。

【表2-1】病床利用率

| 施設類型 | 平成21年度 (6か月) | 平成22年度 (6か月) | 平成23年度 (6か月) | 平成24年度 (6か月) | 平成25年度 (6か月) | 平成23年度 (12か月) | 平成24年度 (12か月) | 平成25年度 (12か月) |
|-----------|-----------------|-----------------|-----------------|-----------------|-----------------|------------------|------------------|------------------|
| DPC対象病院Ⅰ群 | 79.9% | 81.6% | 81.6% | 81.6% | 81.4% | 81.5% | 81.3% | 81.2% |
| DPC対象病院Ⅱ群 | 84.4% | 85.7% | 86.0% | 85.9% | 85.6% | 86.5% | 86.0% | 85.6% |
| DPC対象病院Ⅲ群 | 78.2% | 80.4% | 80.3% | 80.3% | 80.0% | 80.9% | 80.7% | 80.5% |
| DPC準備病院 | 76.4% | 79.1% | 78.9% | 77.8% | 76.7% | 79.6% | 78.2% | 77.2% |
| 出来高算定病院 | | | | 78.2% | 76.4% | | 78.6% | 76.9% |

[結果]

全ての病院類型において若干の減少はあるものの、ほぼ変化はない。また特に経年的な傾向はみられない。

【表3-1】救急車による搬送の率・患者数

| 施設類型 | 平成21年 度 (6か月) | 平成22年 度 (6か月) | 平成23年 度 (6か月) | 平成24年 度 (6か月) | 平成25年 度 (6か月) | 平成23年 度 (12か月) | 平成24年 度 (12か月) | 平成25年 度 (12か月) |
|--------------------------|---------------------|---------------------|---------------------|---------------------|---------------------|----------------------|----------------------|----------------------|
| DPC対象病院Ⅰ群 (1施設当たり患者数) | 7.4% 83.8 | 7.5% 89.4 | 7.7% 93.5 | 7.9% 98.7 | 8.2% 103.8 | 7.9% 89.7 | 8.1% 94.2 | 8.3% 98.6 |
| DPC対象病院Ⅱ群 (1施設当たり患者数) | 13.0% 128.9 | 13.5% 137.8 | 13.9% 144.4 | 14.7% 155.4 | 15.3% 163.8 | 14.1% 138.6 | 14.8% 148.3 | 15.5% 156.6 |
| DPC対象病院Ⅲ群 (1施設当たり患者数) | 13.8% 55.4 | 14.1% 58.2 | 14.5% 60.7 | 15.1% 64.4 | 15.8% 67.9 | 14.7% 58.0 | 15.2% 61.1 | 15.8% 64.1 |
| DPC準備病院 (1施設当たり患者数) | 13.6% 19.8 | 14.1% 20.1 | 14.0% 20.1 | 14.1% 26.1 | 14.3% 26.8 | 14.2% 19.2 | 14.2% 24.7 | 14.4% 25.3 |
| 出来高算定病院 (1施設当たり患者数) | | | | 11.6% 14.9 | 12.9% 16.8 | | 11.8% 11.1 | 13.1% 14.5 |

【表3-2】予定・救急医療入院の率・患者数（救急医療入院の率・患者数）

| 施設類型 | 平成21年 度 (6か月) | 平成22年 度 (6か月) | 平成23年 度 (6か月) | 平成24年 度 (6か月) | 平成25年 度 (6か月) | 平成23年 度 (12か月) | 平成24年 度 (12か月) | 平成25年 度 (12か月) |
|--------------------------|---------------------|---------------------|---------------------|---------------------|---------------------|----------------------|----------------------|----------------------|
| DPC対象病院Ⅰ群 (1施設当たり患者数) | 24.7% 281.6 | 14.8% 177.0 | 14.4% 173.2 | 11.1% 138.3 | 12.1% 152.3 | 14.5% 164.3 | 11.3% 131.0 | 12.2% 144.4 |
| DPC対象病院Ⅱ群 (1施設当たり患者数) | 40.3% 400.1 | 26.4% 269.7 | 28.1% 291.0 | 24.7% 261.7 | 26.3% 281.5 | 28.2% 277.0 | 24.9% 248.3 | 26.3% 266.2 |
| DPC対象病院Ⅲ群 (1施設当たり患者数) | 49.4% 198.9 | 32.1% 132.4 | 33.0% 137.7 | 29.5% 125.6 | 30.0% 128.4 | 33.1% 130.8 | 29.5% 118.4 | 29.8% 120.5 |
| DPC準備病院 (1施設当たり患者数) | 49.2% 71.5 | 30.1% 42.8 | 29.0% 41.6 | 22.2% 41.2 | 25.6% 47.8 | 29.2% 39.4 | 22.1% 38.5 | 25.4% 44.7 |
| 出来高算定病院 (1施設当たり患者数) | | | | 18.9% 24.2 | 23.6% 30.6 | | 19.3% 18.2 | 23.3% 25.7 |

【表 3-3】 他院より紹介有りの率・患者数

| 施設類型 | 平成 21 年 度 (6 か月) | 平成 22 年 度 (6 か月) | 平成 23 年 度 (6 か月) | 平成 24 年 度 (6 か月) | 平成 25 年 度 (6 か月) | 平成 23 年 度 (12 か月) | 平成 24 年 度 (12 か月) | 平成 25 年 度 (12 か月) |
|--------------------------------|------------------------|------------------------|------------------------|------------------------|------------------------|-------------------------|-------------------------|-------------------------|
| DPC 対象病院Ⅰ群 (1 施設当たり患者 数) | 43.5% 495.7 | 50.8% 605.9 | 57.1% 688.4 | 64.3% 798.9 | 67.6% 853.9 | 56.8% 644.5 | 63.8% 740.0 | 67.5% 798.3 |
| DPC 対象病院Ⅱ群 (1 施設当たり患者 数) | 46.8% 464.8 | 49.3% 504.7 | 51.1% 528.9 | 55.1% 582.9 | 56.7% 607.1 | 51.0% 502.1 | 54.7% 546.3 | 56.8% 573.8 |
| DPC 対象病院Ⅲ群 (1 施設当たり患者 数) | 39.5% 158.9 | 41.1% 169.6 | 43.8% 182.7 | 46.3% 197.2 | 47.8% 204.8 | 43.6% 172.1 | 46.0% 184.9 | 47.6% 192.8 |
| DPC 準備病院 (1 施設当たり患者 数) | 33.4% 48.5 | 33.5% 47.7 | 35.5% 50.9 | 40.6% 75.5 | 43.5% 81.4 | 35.3% 47.7 | 40.4% 70.2 | 43.5% 76.7 |
| 出来高算定病院 (1 施設当たり患者 数) | | | | 40.3% 51.6 | 40.4% 52.5 | | 40.6% 38.2 | 40.6% 44.9 |

[結果]

救急車による搬送については、全ての病院類型において、搬送率および1施設当たり患者数の増加傾向が認められる。またⅡ群Ⅲ群における搬送率および1施設当たり患者数はその他の病院よりも多い。

救急医療入院については、平成24年度において「救急医療入院」が「救急医療入院以外の予定外入院」、「救急医療入院」へと分離されたために救急医療入院としては減少が認められるが、平成25年度においてはやや増加傾向である。

他院からの紹介については、全て病院類型において毎年増加傾向が認められる。

【表 4 - 1】 退院時転帰の状況「治癒・軽快」

| 施設類型 | | 平成 21 | 平成 22 | 平成 23 | 平成 24 | 平成 25 | 平成 23 | 平成 24 | 平成 25 |
|----------------|-------|------------------|------------------|------------------|------------------|------------------|-------------------|-------------------|-------------------|
| | | 年度 (6 か 月) | 年度 (6 か 月) | 年度 (6 か 月) | 年度 (6 か 月) | 年度 (6 か 月) | 年度 (12 か 月) | 年度 (12 か 月) | 年度 (12 か 月) |
| DPC 対象病院 I 群 | 治癒 | 3.3% | 2.5% | 2.2% | 1.8% | 1.8% | 2.2% | 1.8% | 1.8% |
| | 軽快 | 74.8% | 75.4% | 75.6% | 75.6% | 75.9% | 75.3% | 75.4% | 75.5% |
| | 治癒+軽快 | 78.1% | 77.8% | 77.8% | 77.4% | 77.7% | 77.5% | 77.2% | 77.3% |
| DPC 対象病院 II 群 | 治癒 | 5.3% | 4.5% | 4.0% | 3.4% | 3.2% | 4.1% | 3.5% | 3.2% |
| | 軽快 | 73.5% | 74.1% | 74.8% | 76.2% | 76.0% | 74.5% | 75.7% | 75.7% |
| | 治癒+軽快 | 78.9% | 78.6% | 78.8% | 79.6% | 79.2% | 78.6% | 79.2% | 79.0% |
| DPC 対象病院 III 群 | 治癒 | 5.9% | 5.2% | 4.9% | 4.8% | 4.5% | 4.9% | 4.8% | 4.6% |
| | 軽快 | 75.2% | 75.8% | 76.4% | 76.7% | 77.3% | 76.2% | 76.4% | 76.9% |
| | 治癒+軽快 | 81.0% | 81.0% | 81.3% | 81.5% | 81.8% | 81.1% | 81.2% | 81.5% |
| DPC 準備病院 | 治癒 | 4.7% | 3.8% | 2.8% | 3.1% | 2.6% | 2.8% | 3.1% | 2.6% |
| | 軽快 | 72.3% | 73.2% | 73.8% | 75.3% | 75.8% | 73.6% | 74.7% | 75.5% |
| | 治癒+軽快 | 77.0% | 77.0% | 76.6% | 78.4% | 78.4% | 76.5% | 77.9% | 78.2% |
| 出来高算定病院 | 治癒 | | | | 2.4% | 3.5% | | 2.2% | 3.3% |
| | 軽快 | | | | 72.7% | 73.1% | | 72.5% | 73.0% |
| | 治癒+軽快 | | | | 75.1% | 76.6% | | 74.7% | 76.2% |

[結果]

退院時転帰の状況については、「治癒・軽快」に着目した場合、全ての病院類型において若干増減は認められるものの経年的な変化の傾向は認められない。

【表 5 - 1】 退院先の状況「自院の外来」

| 施設類型 | 平成 21 年度 (6 か月) | 平成 22 年度 (6 か月) | 平成 23 年度 (6 か月) | 平成 24 年度 (6 か月) | 平成 25 年度 (6 か月) | 平成 23 年度 (12 か 月) | 平成 24 年度 (12 か 月) | 平成 25 年度 (12 か 月) |
|----------------|-----------------------|-----------------------|-----------------------|-----------------------|-----------------------|----------------------------|----------------------------|----------------------------|
| DPC 対象病院 I 群 | 83.8% | 84.3% | 84.0% | 84.0% | 84.0% | 84.0% | 84.0% | 84.0% |
| DPC 対象病院 II 群 | 77.0% | 76.9% | 76.3% | 76.0% | 76.0% | 76.0% | 75.9% | 75.8% |
| DPC 対象病院 III 群 | 73.6% | 73.1% | 72.7% | 72.8% | 72.7% | 72.5% | 72.6% | 72.6% |
| DPC 準備病院 | 66.7% | 66.5% | 67.1% | 71.2% | 71.2% | 66.8% | 71.0% | 71.0% |
| 出来高算定病院 | | | | 73.5% | 70.5% | | 72.7% | 70.1% |

【表 5 - 2】 退院先の状況「転院」

| 施設類型 | 平成 21 年度 (6 か月) | 平成 22 年度 (6 か月) | 平成 23 年度 (6 か月) | 平成 24 年度 (6 か月) | 平成 25 年度 (6 か月) | 平成 23 年度 (12 か 月) | 平成 24 年度 (12 か 月) | 平成 25 年度 (12 か 月) |
|----------------|-----------------------|-----------------------|-----------------------|-----------------------|-----------------------|----------------------------|----------------------------|----------------------------|
| DPC 対象病院 I 群 | 4.5% | 4.7% | 4.8% | 5.0% | 5.1% | 4.8% | 4.9% | 4.9% |
| DPC 対象病院 II 群 | 5.9% | 6.2% | 6.4% | 6.6% | 6.8% | 6.4% | 6.5% | 6.7% |
| DPC 対象病院 III 群 | 5.2% | 5.3% | 5.3% | 5.5% | 5.8% | 5.3% | 5.4% | 5.6% |
| DPC 準備病院 | 6.2% | 6.2% | 6.3% | 5.4% | 5.6% | 6.3% | 5.4% | 5.5% |
| 出来高算定病院 | | | | 4.5% | 5.1% | | 4.6% | 5.3% |

[結果]

退院先の状況については、「自院の外来」、「転院」とともに、若干の増減を認めるものの経年的な変化の傾向を認めない。

【表 6 - 1】再入院種別

| 施設類型 | | 平成 21 年度 (4 か月) | 平成 22 年度 (4 か月) | 平成 23 年度 (4 か月) | 平成 24 年度 (4 か月) | 平成 25 年度 (4 か月) | 平成 24 年度 (12 か 月) | 平成 25 年度 (12 か 月) |
|------------|-------|-----------------------|-----------------------|-----------------------|-----------------------|-----------------------|----------------------------|----------------------------|
| DPC 対象病院Ⅰ群 | 計画的 | 74.7% | 73.5% | 73.6% | 72.2% | 71.9% | 71.3% | 71.9% |
| | 予期された | 13.3% | 14.8% | 13.7% | 12.8% | 10.8% | 13.1% | 11.0% |
| | 予期せぬ | 11.9% | 11.7% | 12.7% | 14.9% | 17.2% | 15.6% | 17.1% |
| DPC 対象病院Ⅱ群 | 計画的 | 67.2% | 65.6% | 65.6% | 64.4% | 64.5% | 64.2% | 63.8% |
| | 予期された | 17.1% | 17.9% | 18.2% | 15.6% | 14.7% | 15.2% | 14.8% |
| | 予期せぬ | 15.8% | 16.5% | 16.2% | 20.0% | 20.8% | 20.6% | 21.4% |
| DPC 対象病院Ⅲ群 | 計画的 | 59.7% | 57.7% | 57.9% | 57.3% | 56.7% | 56.1% | 55.6% |
| | 予期された | 20.1% | 20.5% | 20.9% | 16.6% | 15.6% | 17.0% | 15.8% |
| | 予期せぬ | 20.3% | 21.8% | 21.2% | 26.1% | 27.7% | 26.9% | 28.6% |
| DPC 準備病院 | 計画的 | 57.5% | 57.1% | 58.9% | 56.7% | 57.7% | 55.3% | 55.2% |
| | 予期された | 20.7% | 20.0% | 19.3% | 15.4% | 13.5% | 16.2% | 14.1% |
| | 予期せぬ | 21.8% | 22.9% | 21.7% | 27.9% | 28.9% | 28.6% | 30.7% |
| 出来高算定病院 | 計画的 | | | | 60.3% | 59.4% | 59.1% | 55.4% |
| | 予期された | | | | 14.5% | 13.3% | 14.3% | 13.9% |
| | 予期せぬ | | | | 25.1% | 27.3% | 26.6% | 30.7% |

【結果】

それぞれの「再入院種別」に関して、経年的な変化の傾向は認めない。

またⅠ群、Ⅱ群はその他の病院類型と比較した場合に「計画的な再入院」の割合が多く、「予期せぬ再入院」の割合が低い。

【表 7 - 1】再転棟種別

| 施設類型 | | 平成 21 年度 (4 か月) | 平成 22 年度 (4 か月) | 平成 23 年度 (4 か月) | 平成 24 年度 (4 か月) | 平成 25 年度 (4 か月) | 平成 24 年度 (12 か 月) | 平成 25 年度 (12 か 月) |
|----------------|-------|-----------------------|-----------------------|-----------------------|-----------------------|-----------------------|----------------------------|----------------------------|
| DPC 対象病院 I 群 | 計画的 | 35.3% | 29.7% | 39.5% | 35.6% | 27.6% | 46.7% | 37.9% |
| | 予期された | 35.3% | 31.3% | 27.9% | 37.8% | 41.4% | 27.8% | 34.1% |
| | 予期せぬ | 29.4% | 39.1% | 32.6% | 26.7% | 31.0% | 25.4% | 28.0% |
| DPC 対象病院 II 群 | 計画的 | 17.6% | 36.4% | 10.3% | 42.3% | 34.6% | 41.8% | 31.0% |
| | 予期された | 52.9% | 22.7% | 44.8% | 19.2% | 23.1% | 21.8% | 21.2% |
| | 予期せぬ | 29.4% | 40.9% | 44.8% | 38.5% | 42.3% | 36.4% | 47.8% |
| DPC 対象病院 III 群 | 計画的 | 21.0% | 18.4% | 19.7% | 22.2% | 21.3% | 21.0% | 20.2% |
| | 予期された | 27.8% | 24.5% | 26.2% | 19.2% | 17.8% | 18.1% | 17.5% |
| | 予期せぬ | 51.2% | 57.0% | 54.0% | 58.6% | 60.9% | 60.9% | 62.3% |
| DPC 準備病院 | 計画的 | 13.9% | 18.3% | 12.2% | 14.3% | 12.7% | 14.3% | 13.6% |
| | 予期された | 30.8% | 26.4% | 21.0% | 18.2% | 14.6% | 17.6% | 14.0% |
| | 予期せぬ | 55.2% | 55.3% | 66.8% | 67.6% | 72.7% | 68.2% | 72.4% |
| 出来高算定病院 | 計画的 | | | | 16.1% | 13.0% | 12.5% | 7.2% |
| | 予期された | | | | 10.7% | 16.3% | 10.8% | 12.3% |
| | 予期せぬ | | | | 73.2% | 70.7% | 76.7% | 80.5% |

[結果]

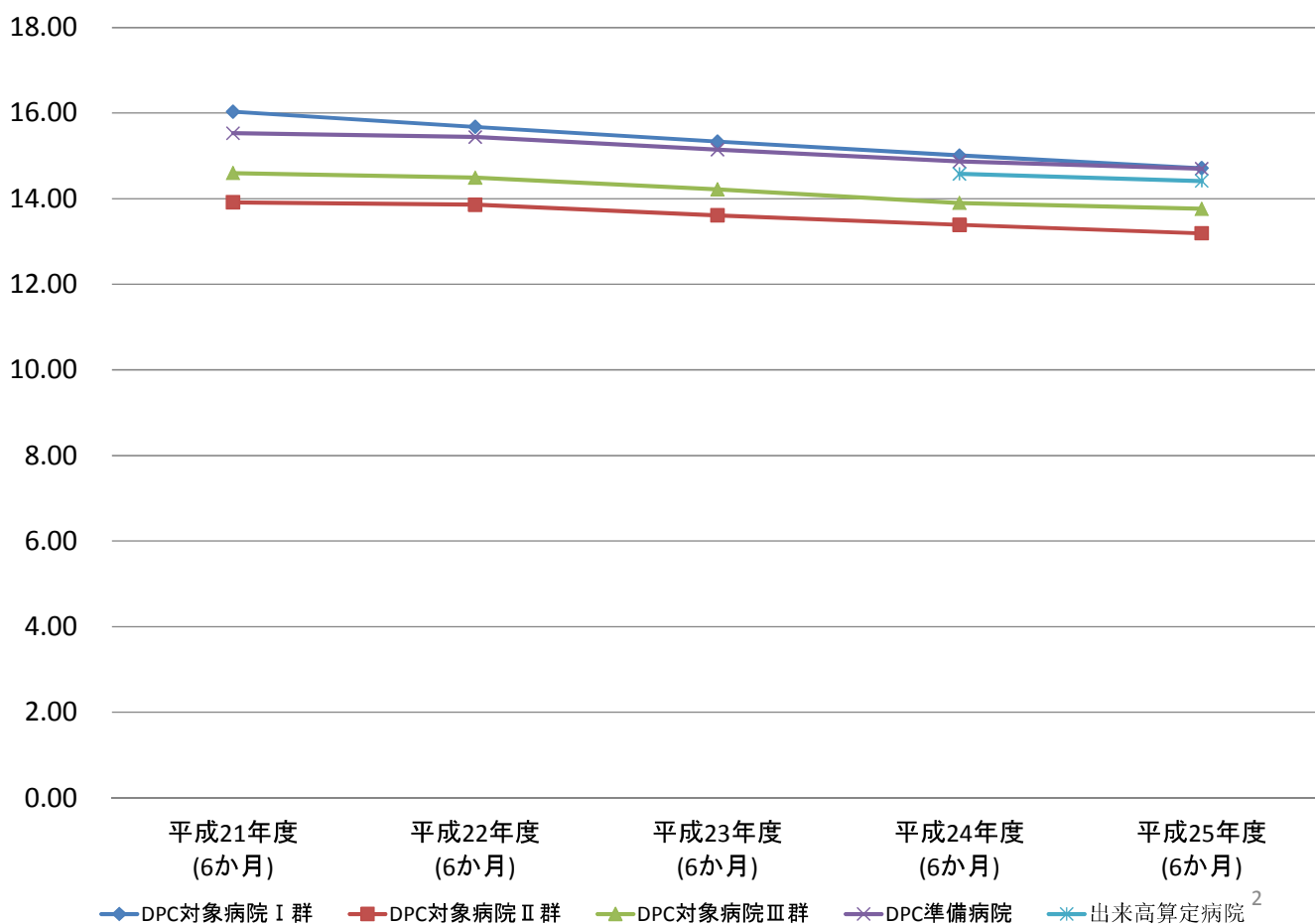
「計画的再転棟」については、いずれの病院類型においても平成 24 年度から平成 25 年度にかけて減少しており、「予期せぬ再転棟」については、いずれの病院類型においても増加が認められたものの、統計解析において有意差は認められなかった。

また、いずれにおいても経年的な変化の傾向は認められなかった。

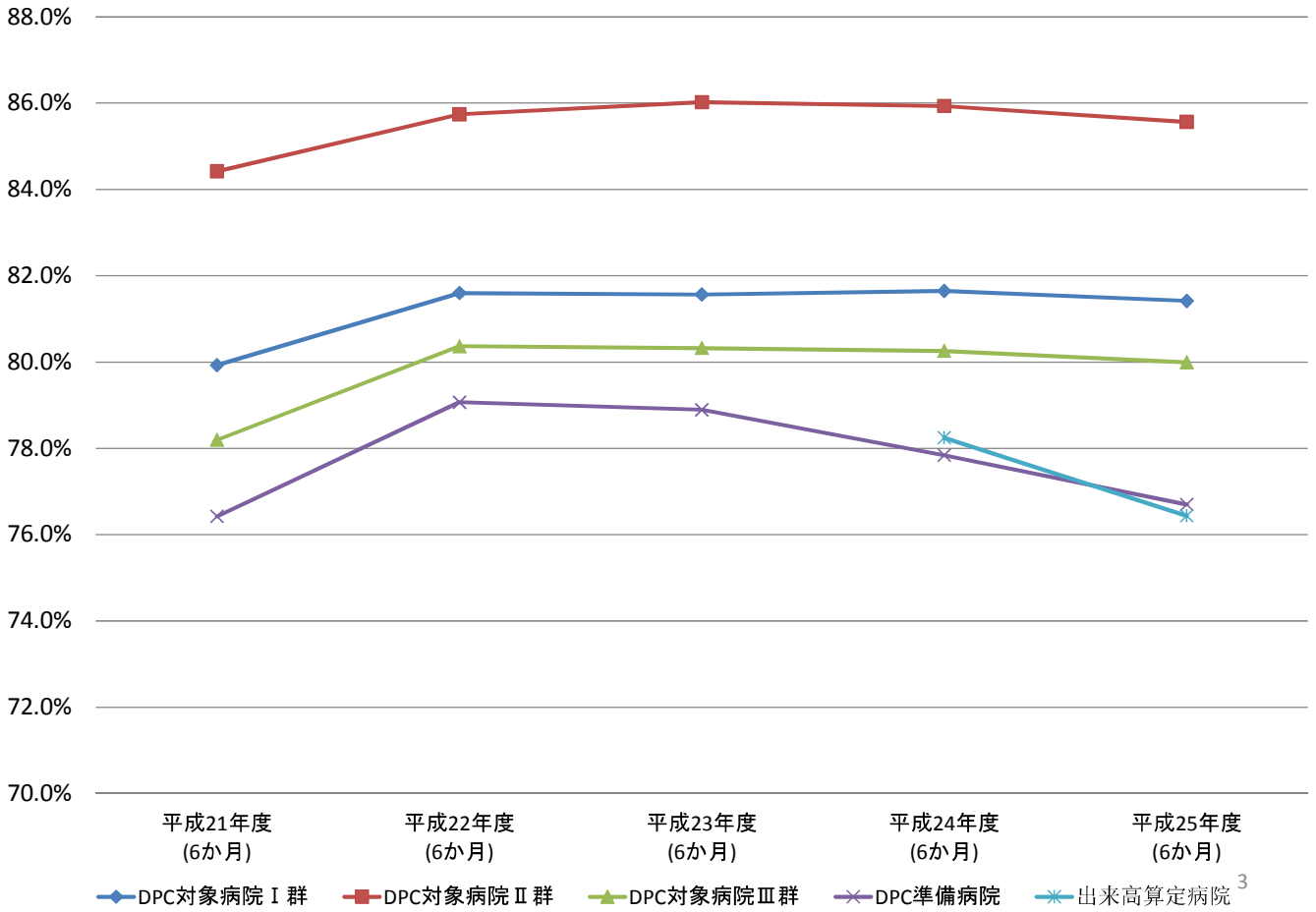
平成25年度退院患者調査

1

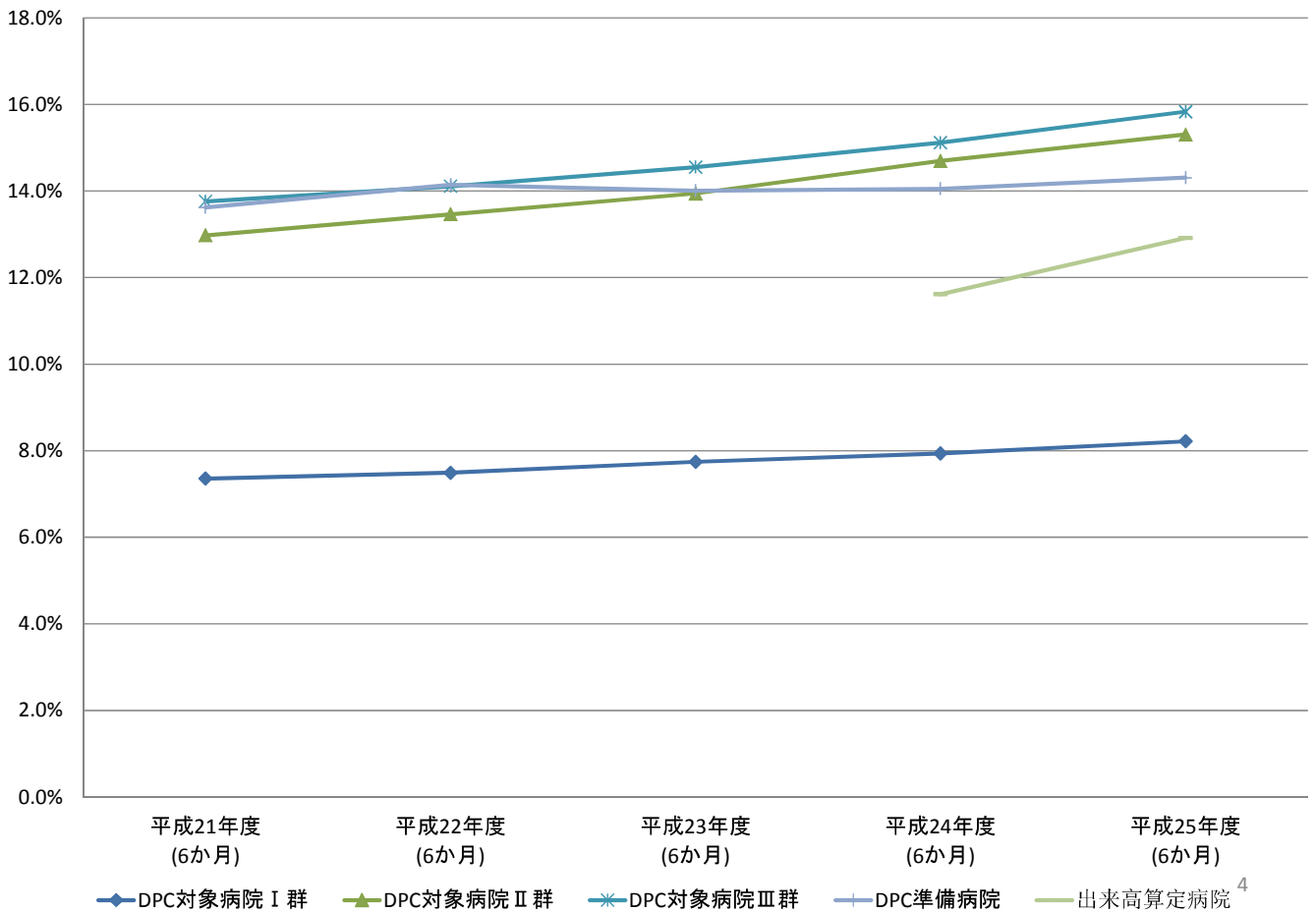
【表1-1】在院日数の平均の年次推移



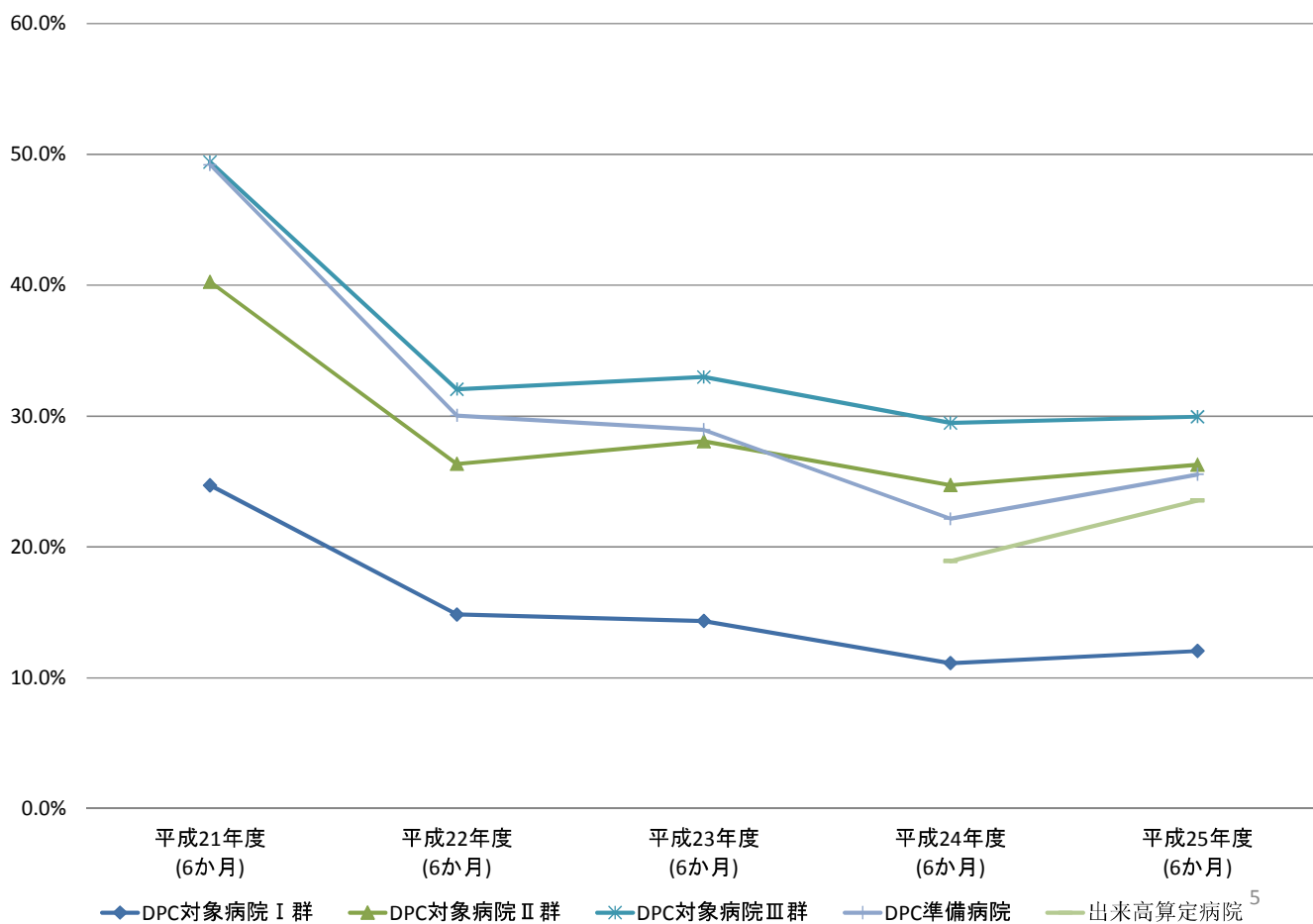
【表2-1】病床利用率



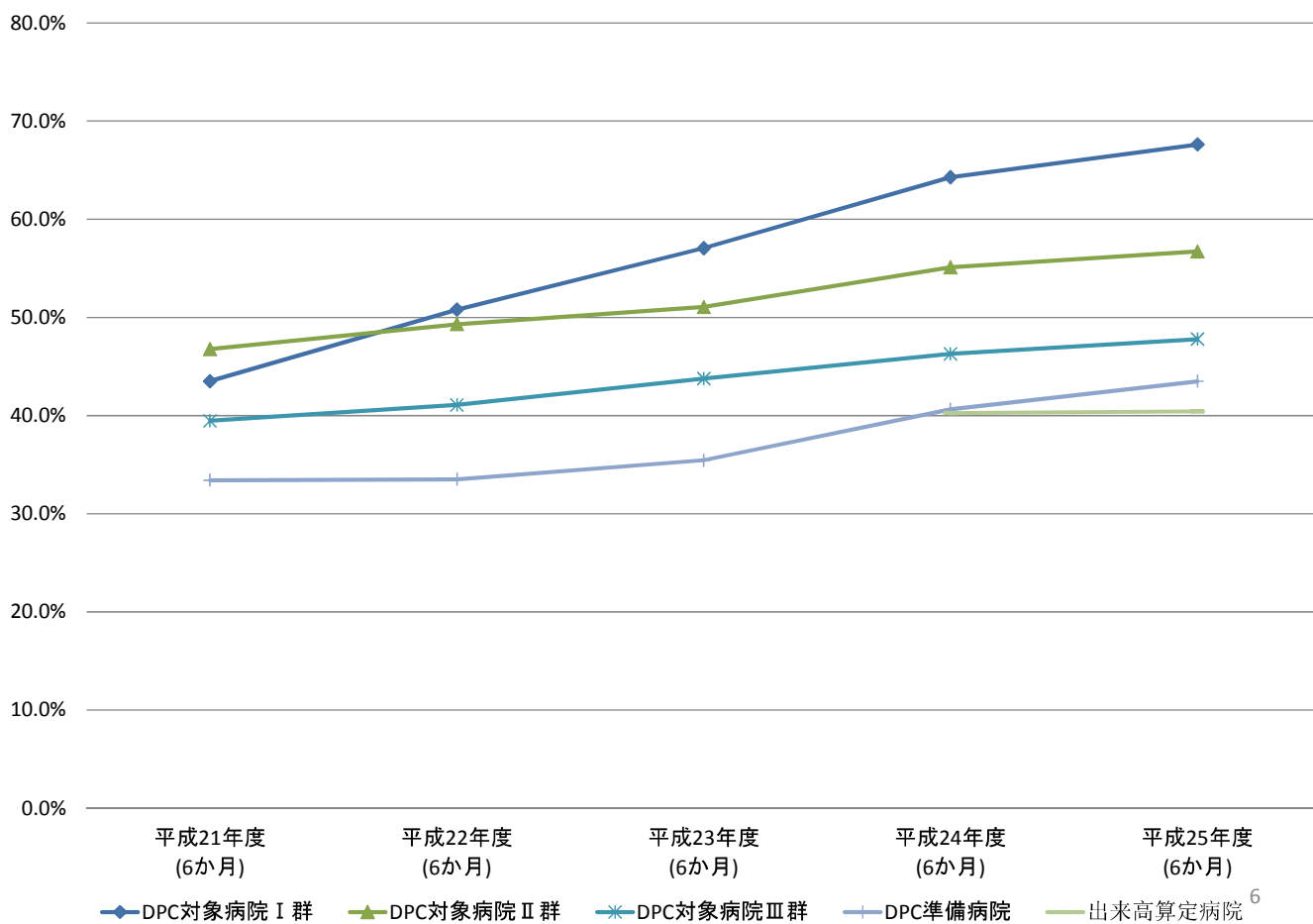
【表3-1】救急車による搬送の率



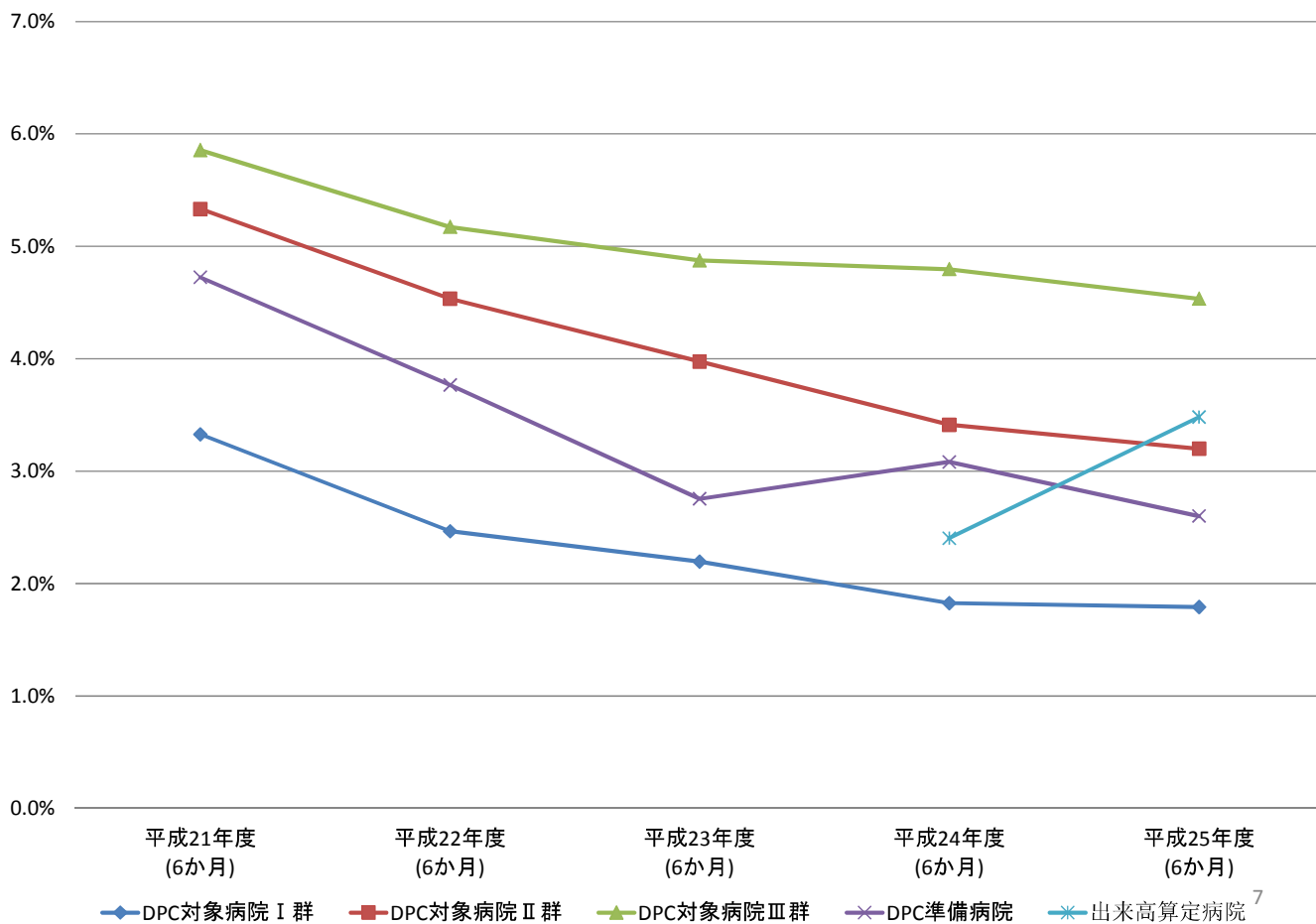
【表3-2】予定・救急医療入院の率



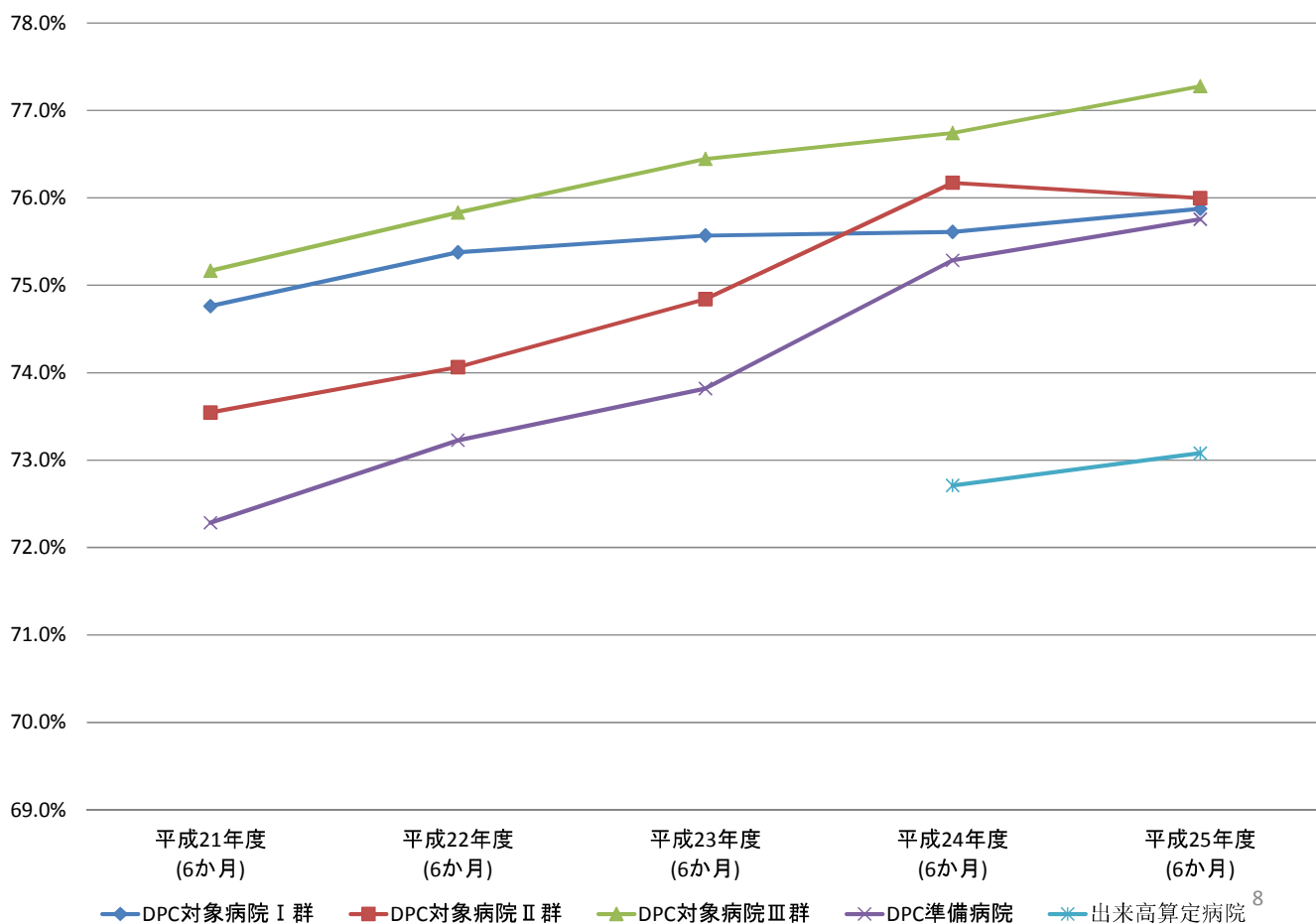
【表3-3】他院より紹介有りの率



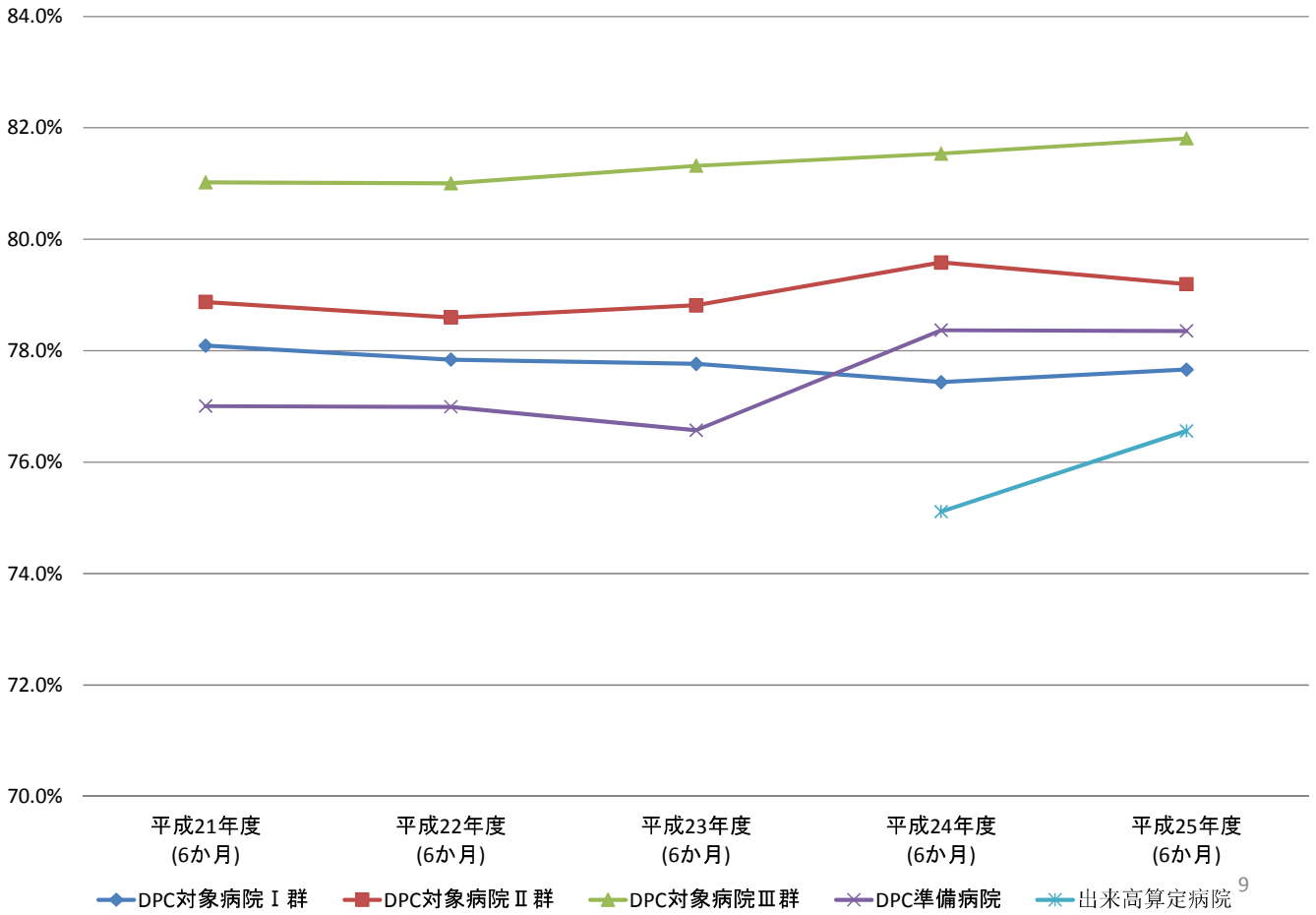
【表4-1】退院時転帰の状況「治癒」



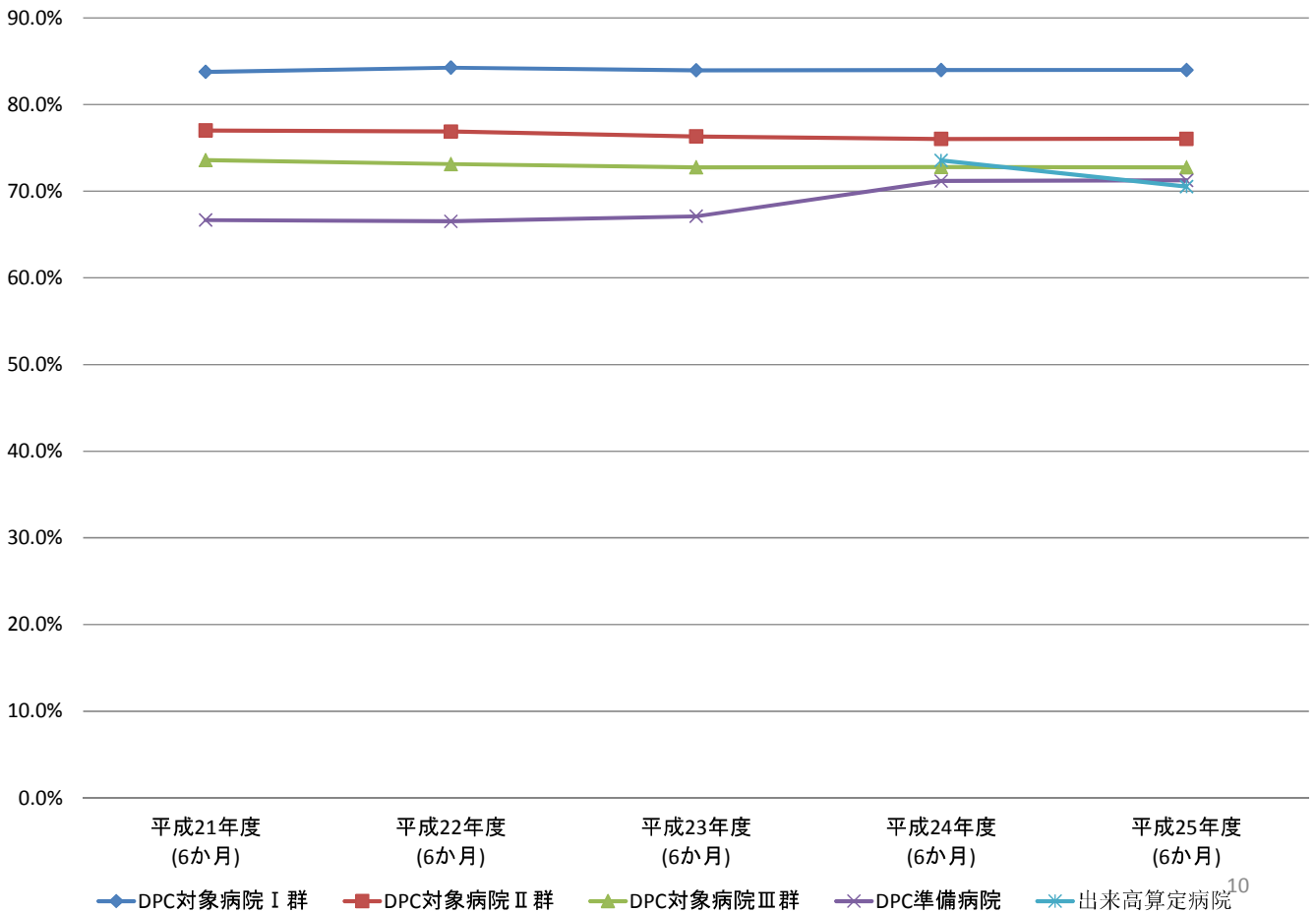
【表4-1】退院時転帰の状況「軽快」



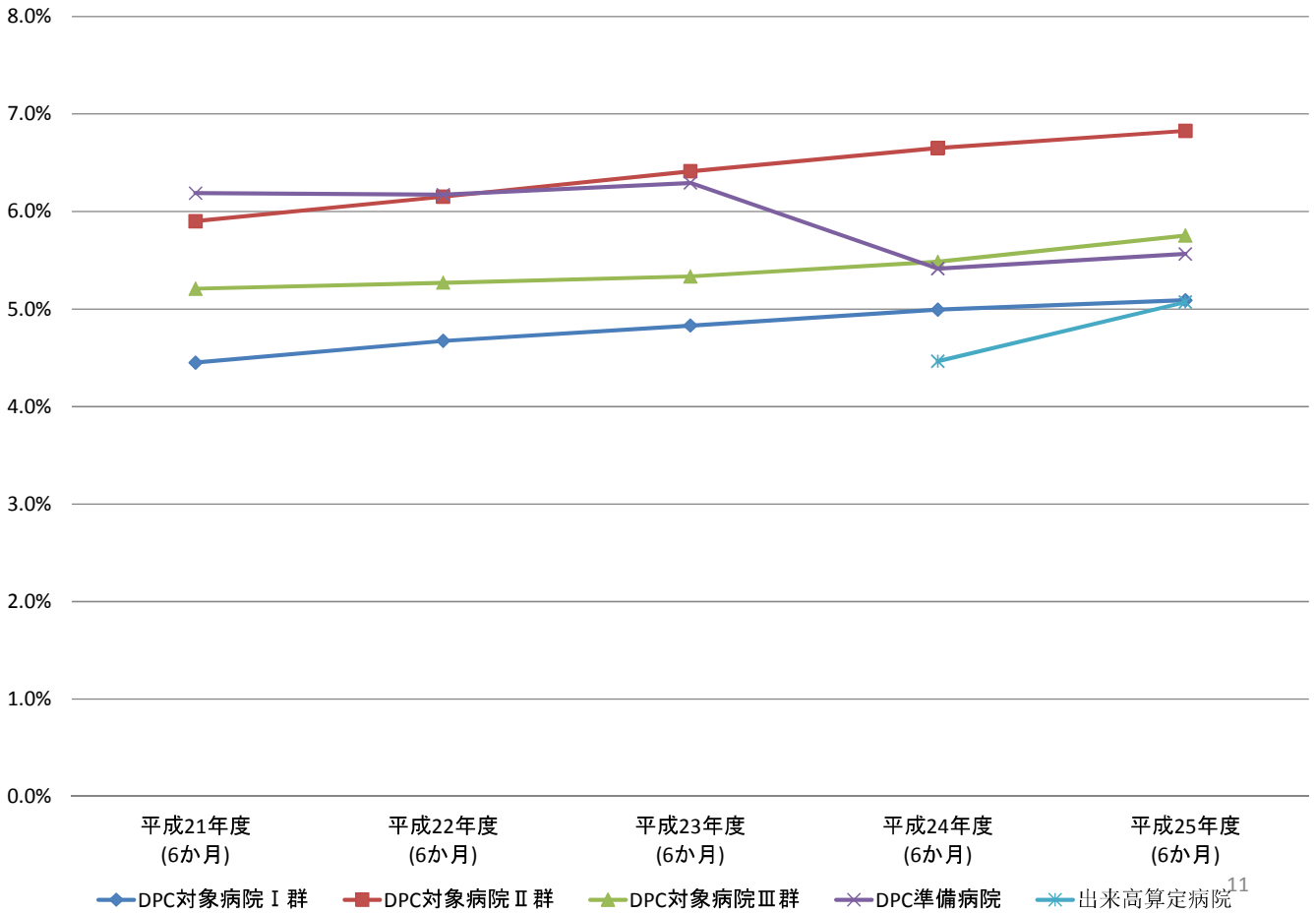
【表4-1】退院時転帰の状況「治癒+軽快」



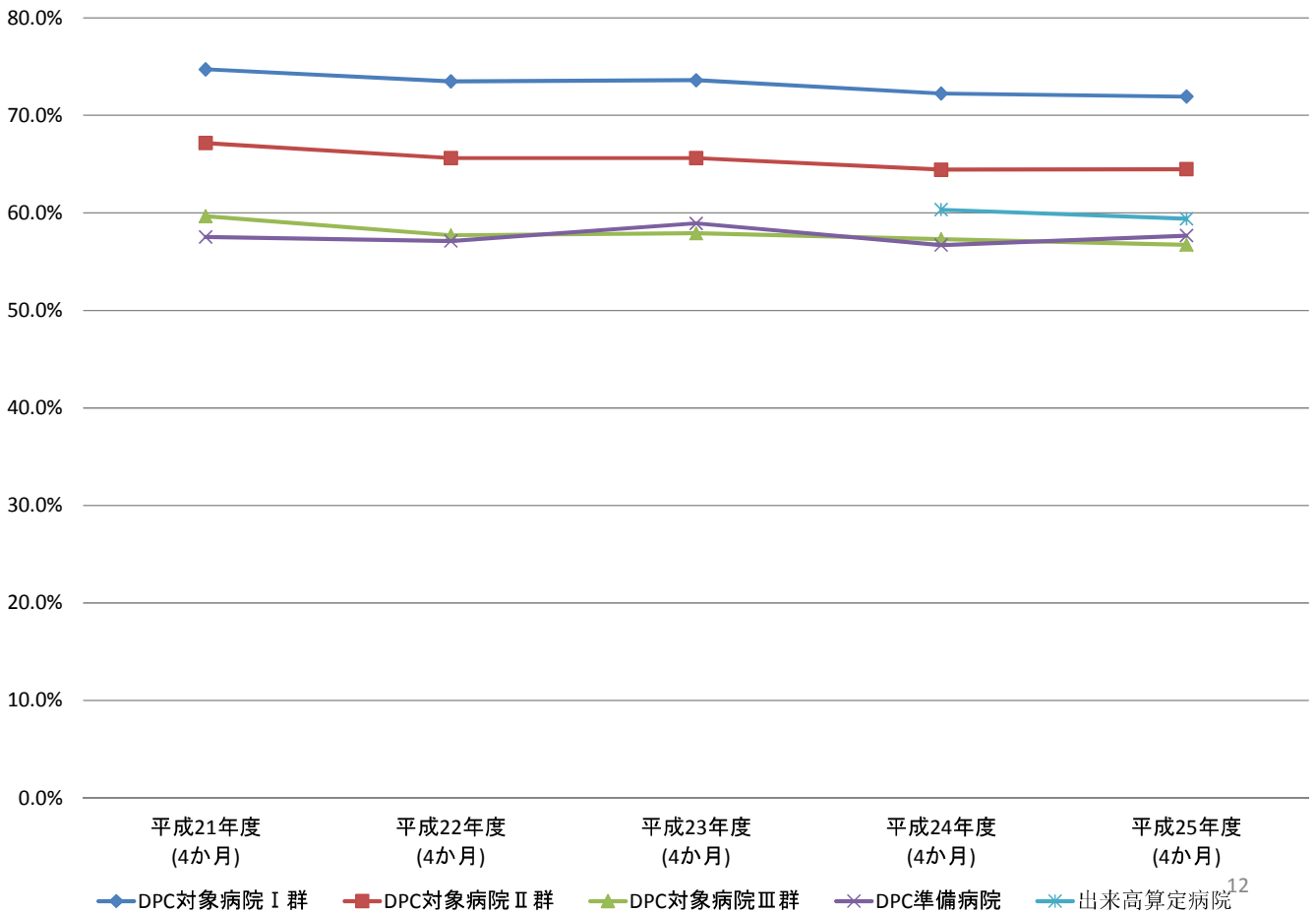
【表5-1】退院先の状況「自院の外来」



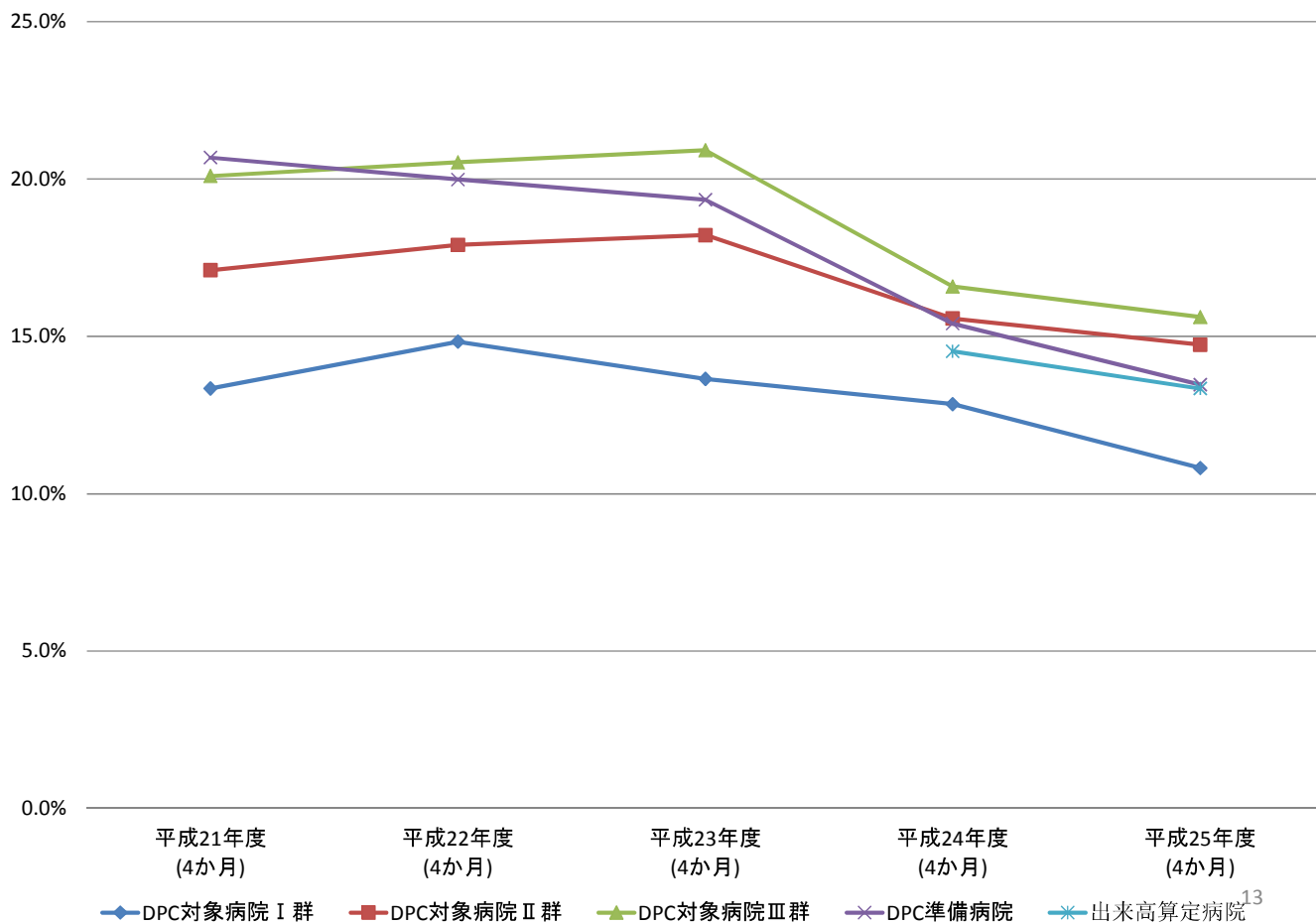
【表5-2】退院先の状況「転院」



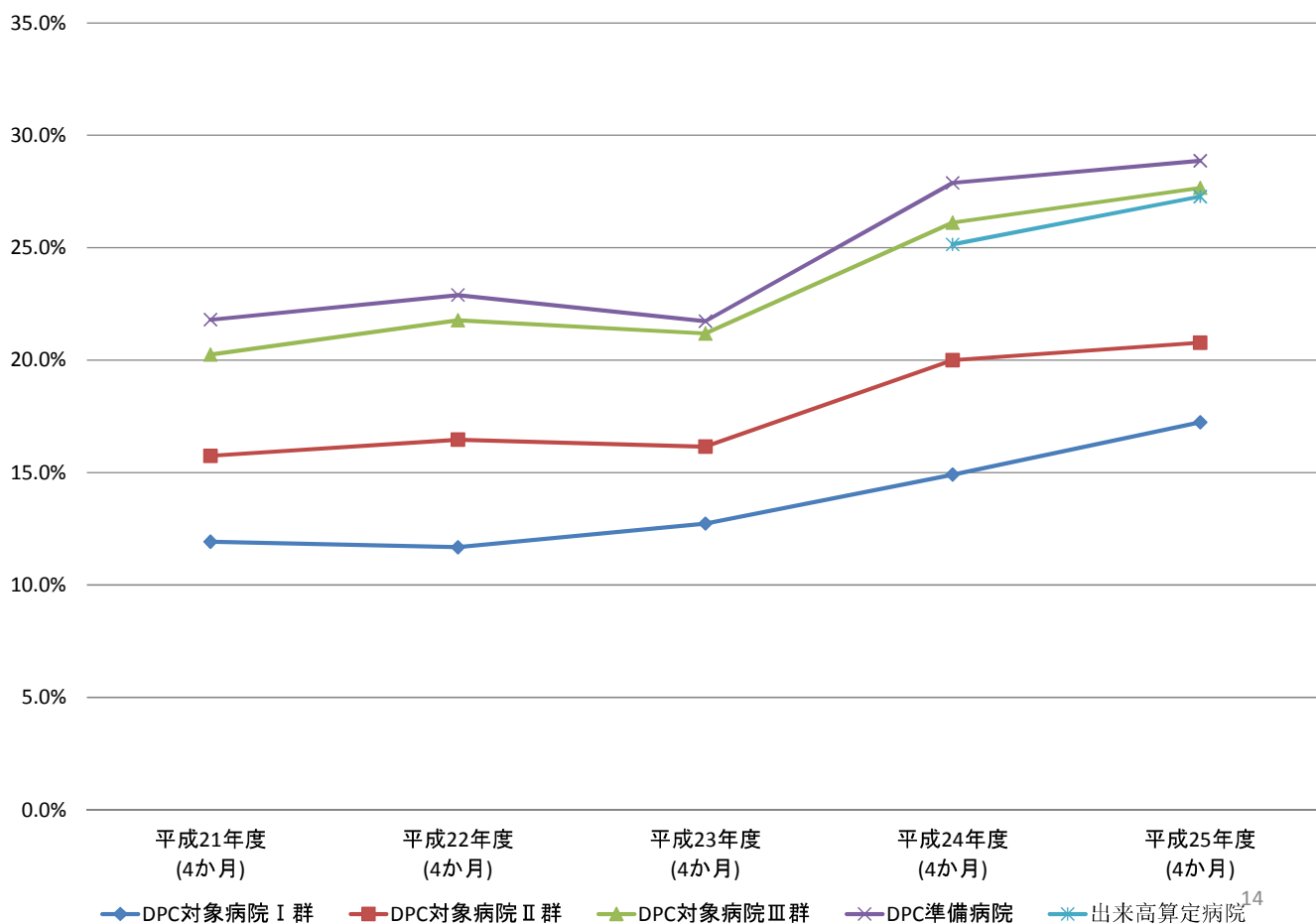
【表6-1】再入院事由「計画的」



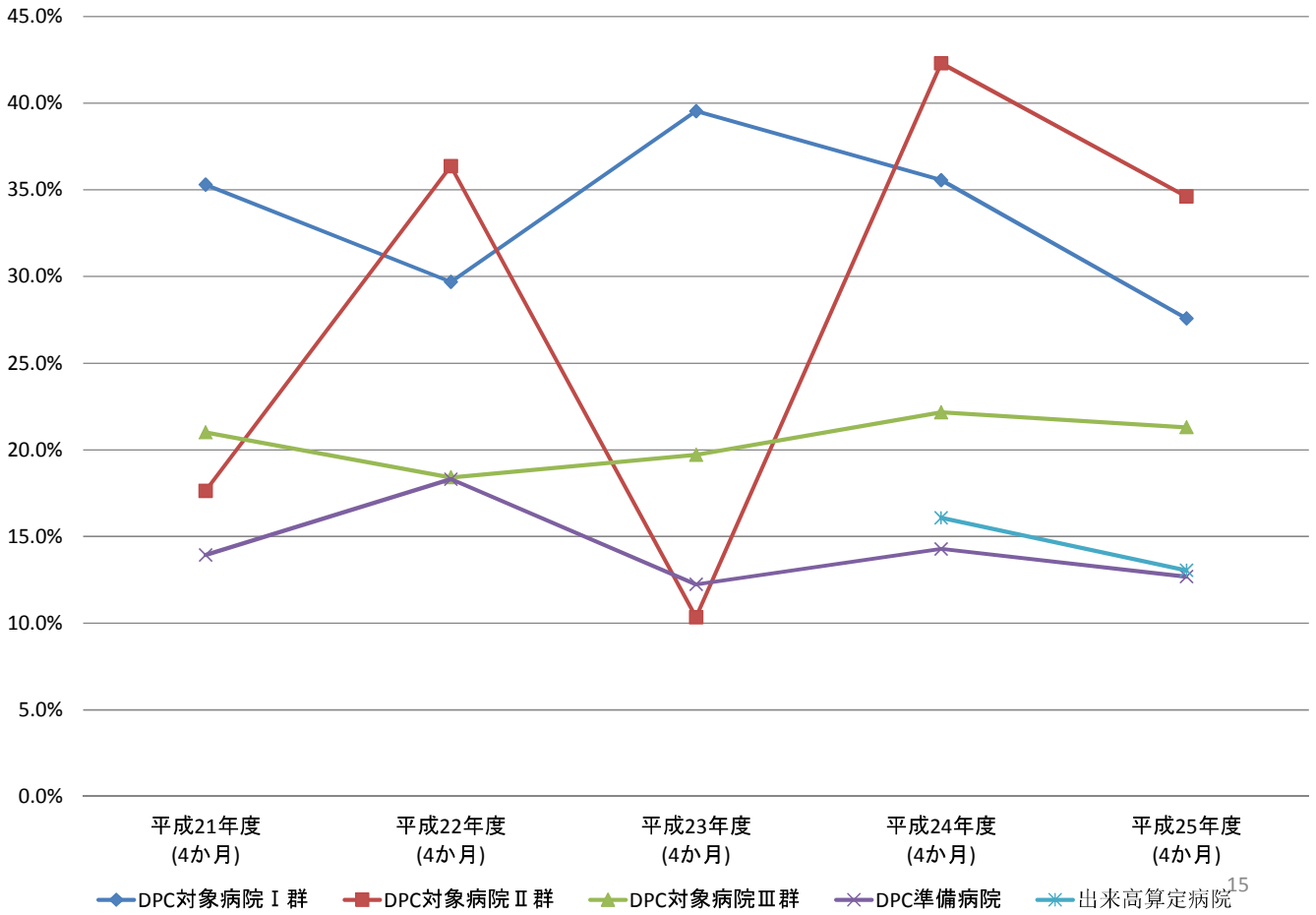
【表6-1】再入院事由「予期された」



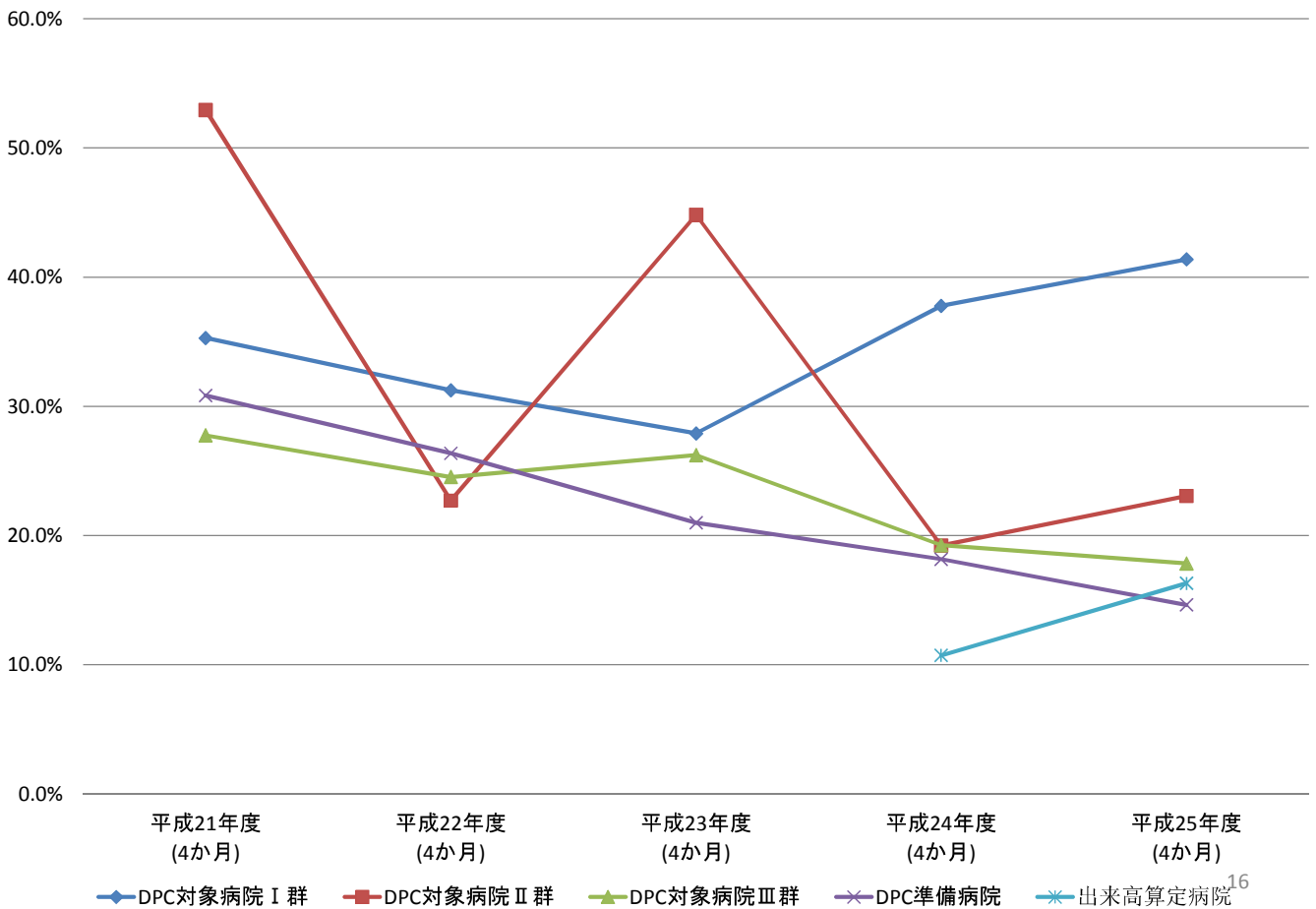
【表6-1】再入院事由「予期せぬ」



【表7-1】再転棟事由「計画的」



【表7-1】再転棟事由「予期された」



【表7-1】再転棟事由「予期せぬ」

