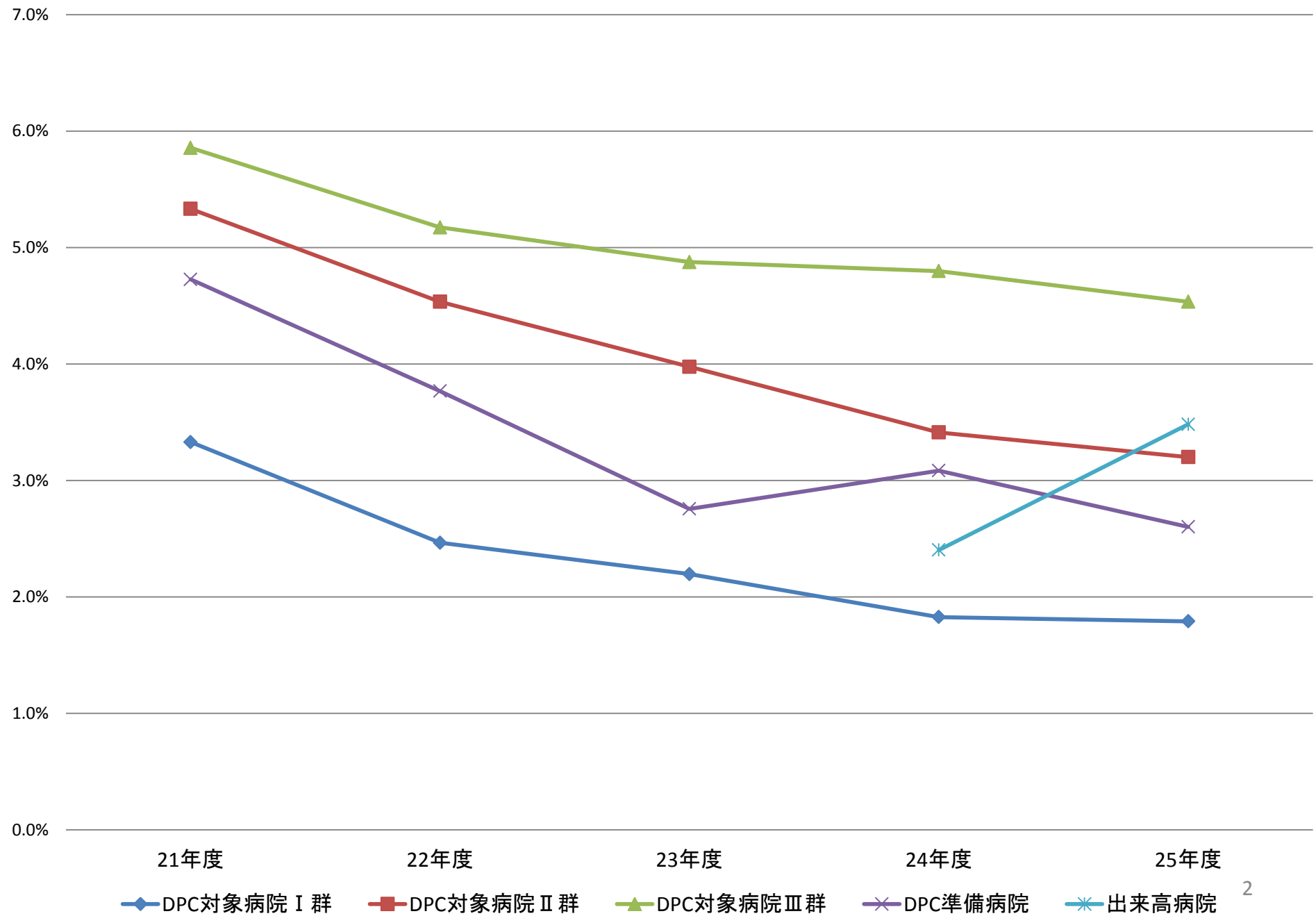
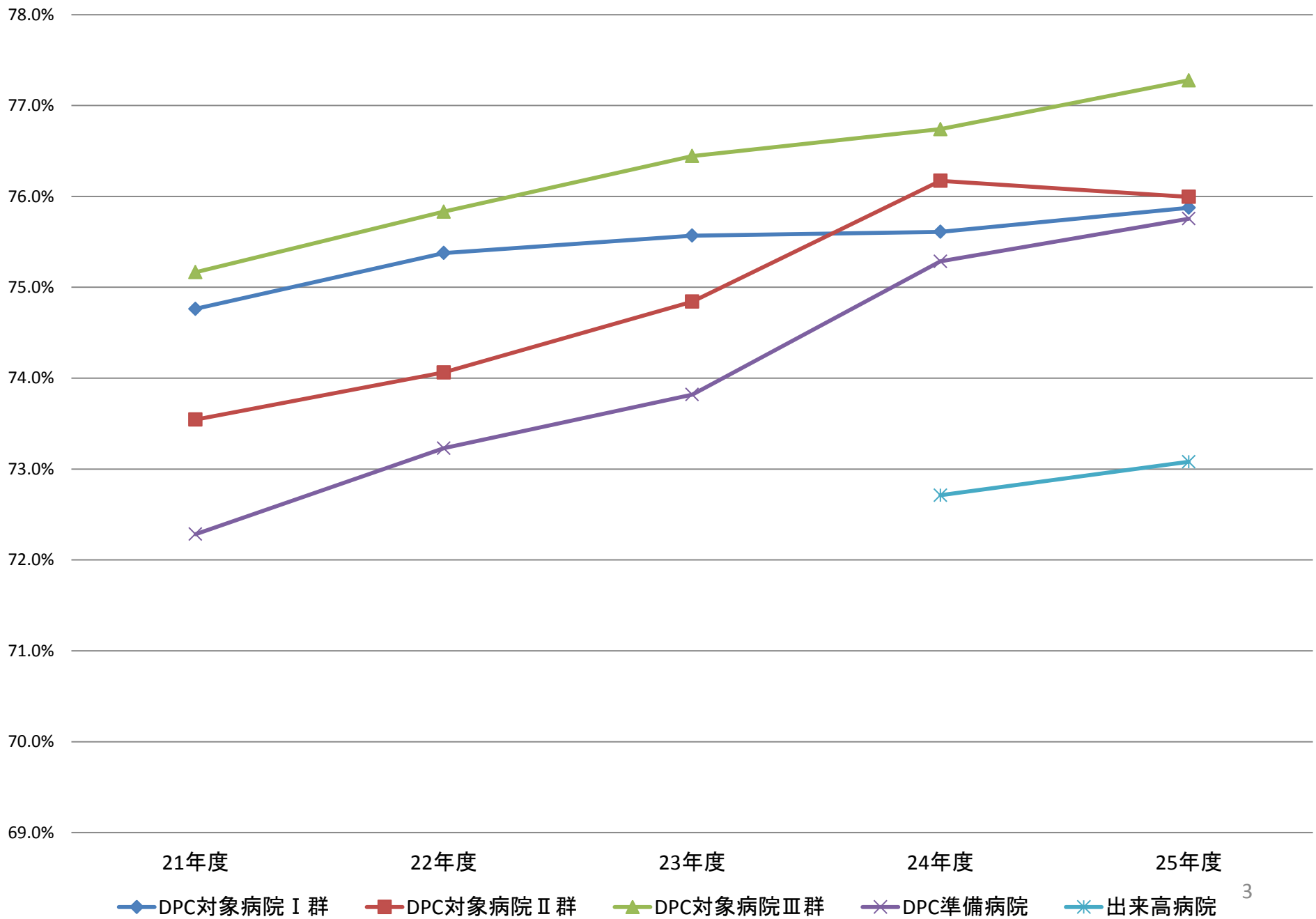


# 平成25年度「退院患者調査」 に対する中医協基本問題小委か らの指摘事項の分析

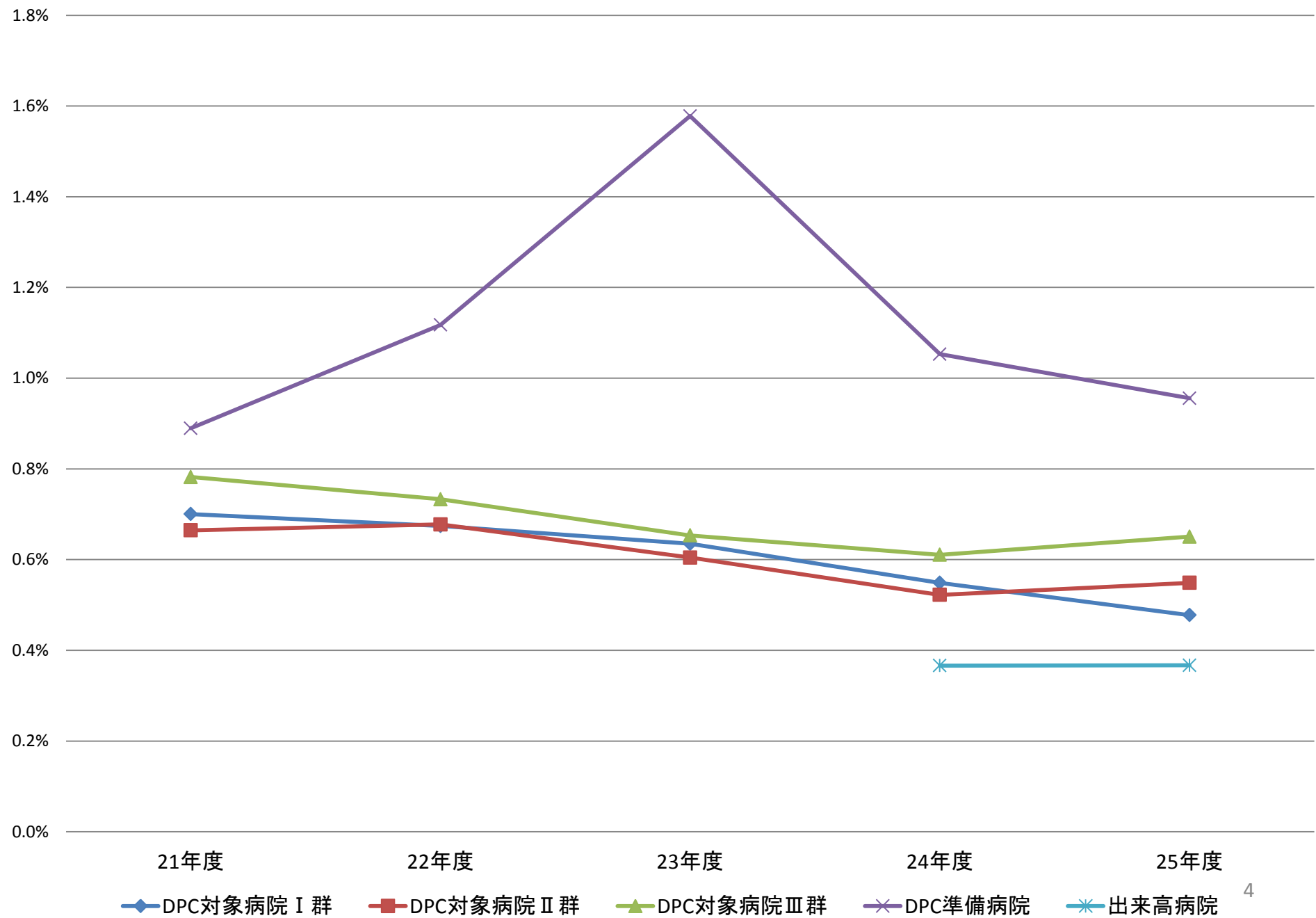
【図Ⅱ－１】退院時転帰の状況「治癒」



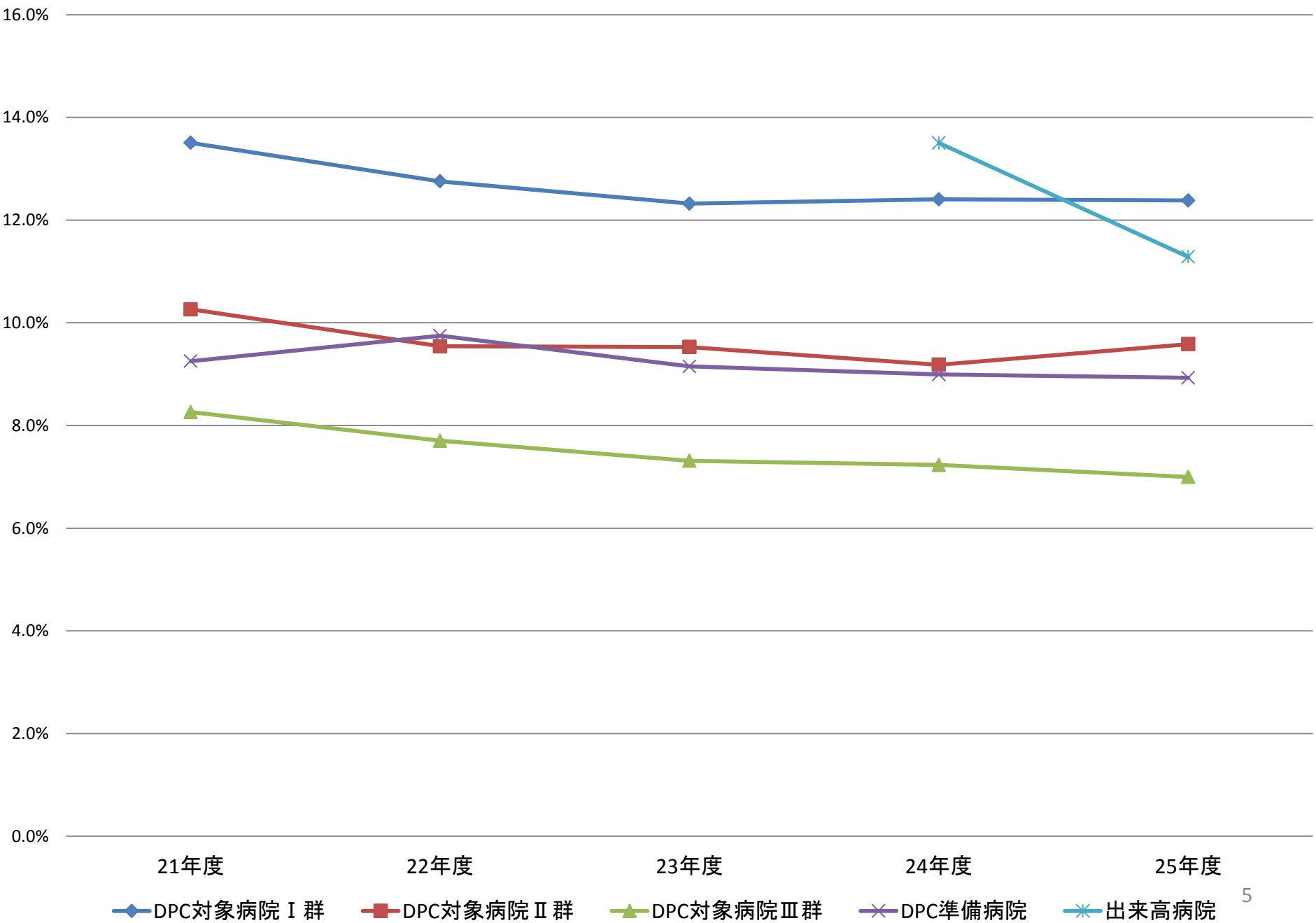
【図Ⅱ－2】退院時転帰の状況「軽快」



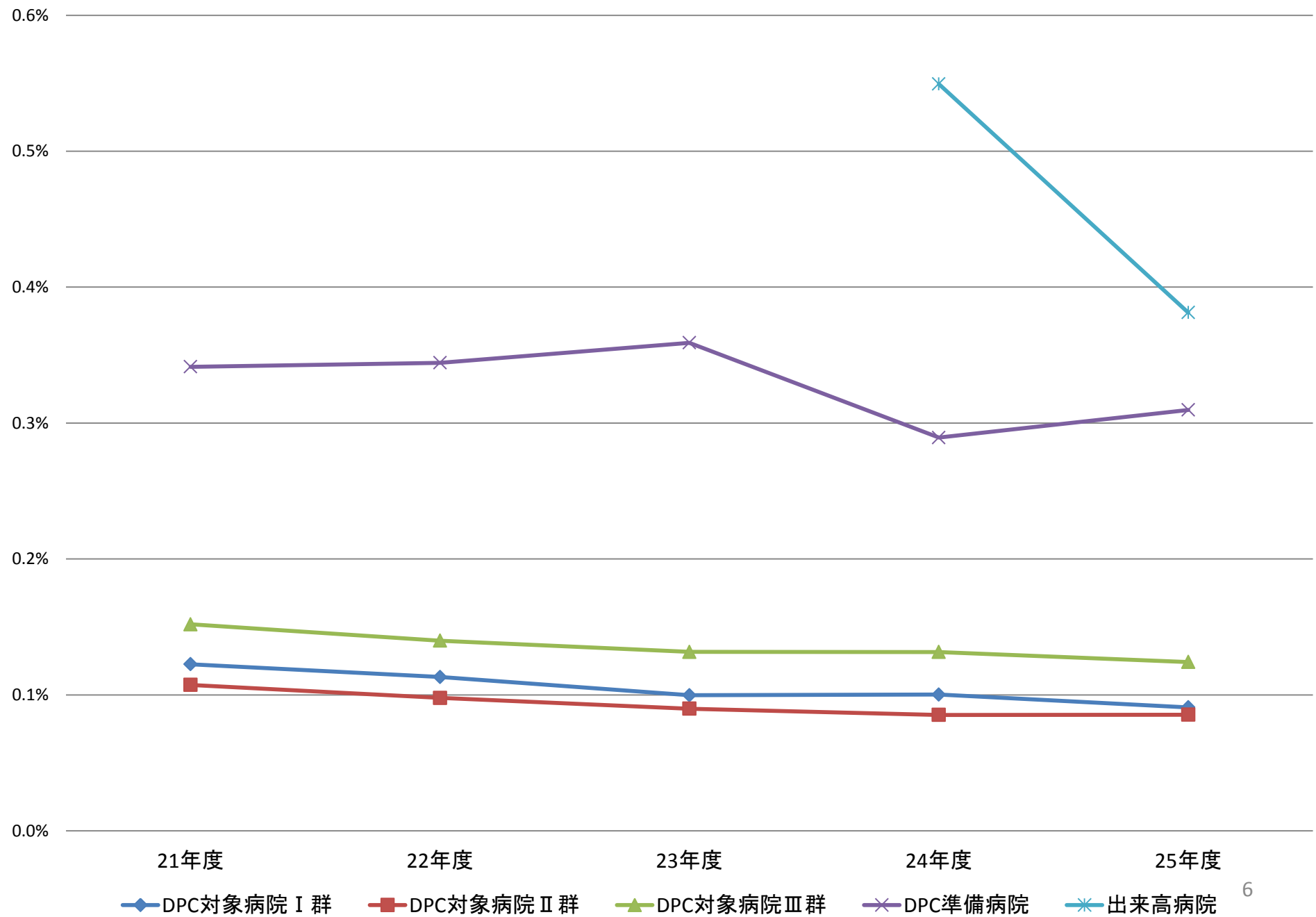
【図Ⅱ－3】退院時転帰の状況「寛解」



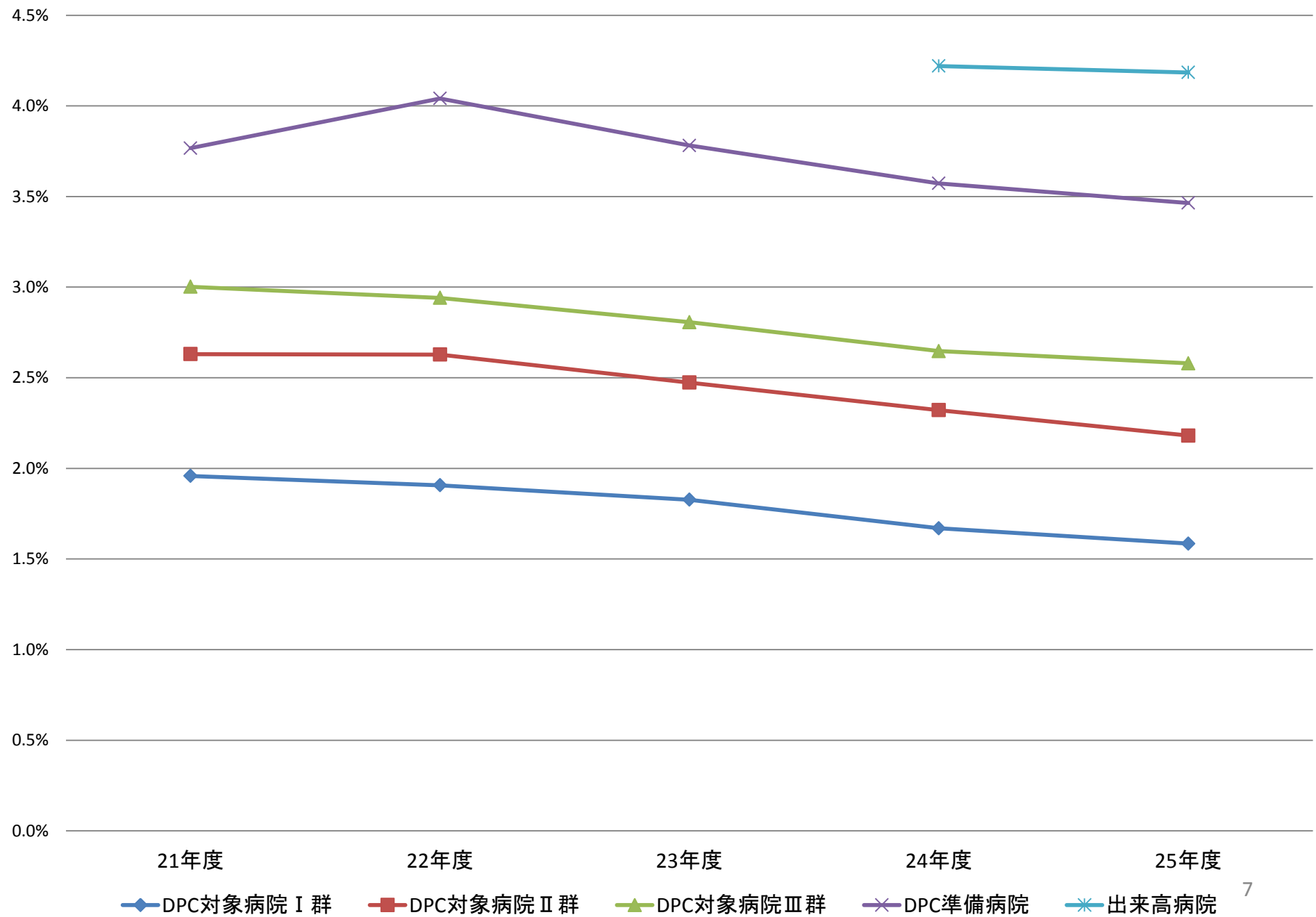
【図Ⅱ－4】退院時転帰の状況「不変」



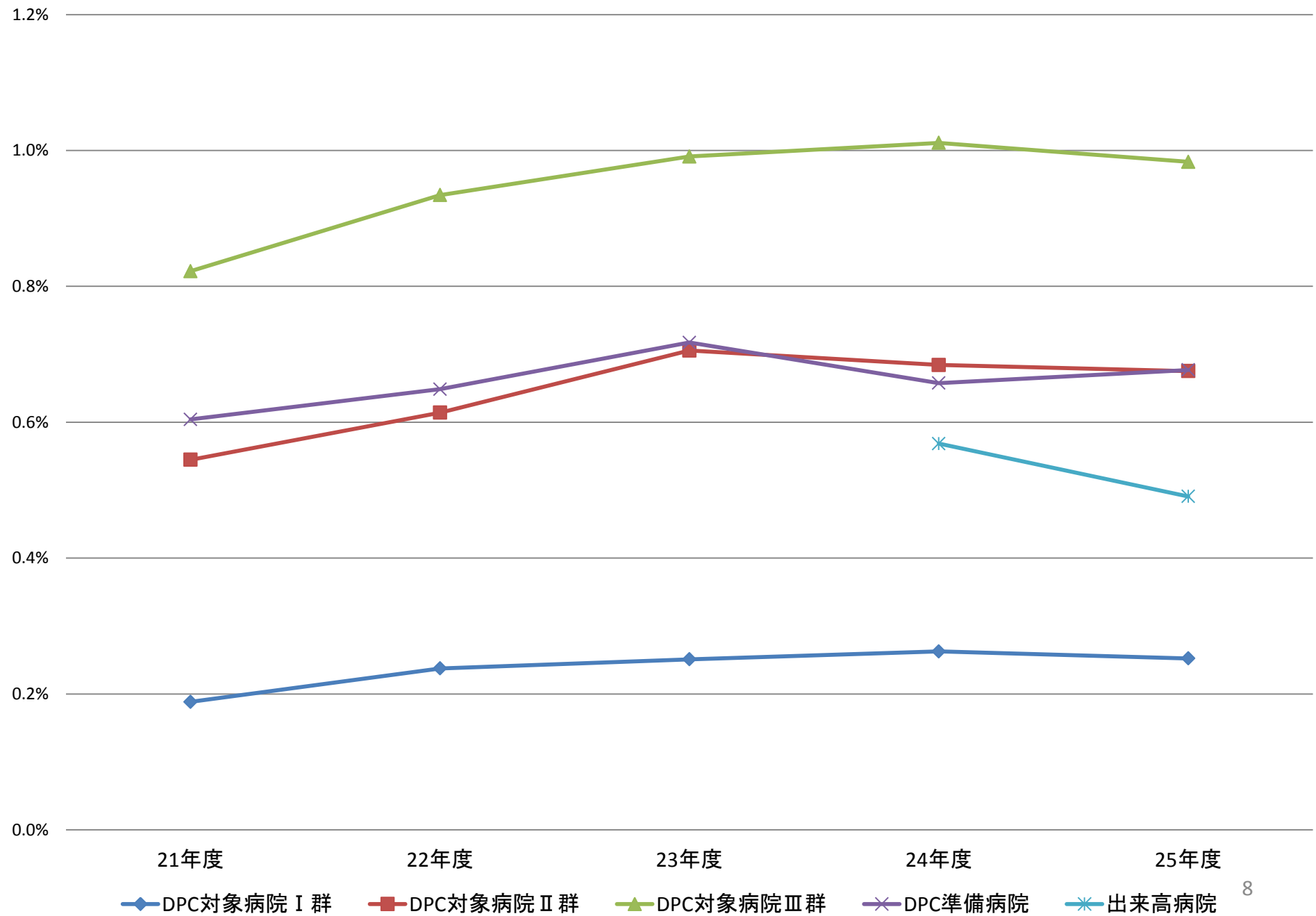
【図Ⅱ－5】退院時転帰の状況「増悪」



【図Ⅱ－6】退院時転帰の状況「最資源病名死亡」

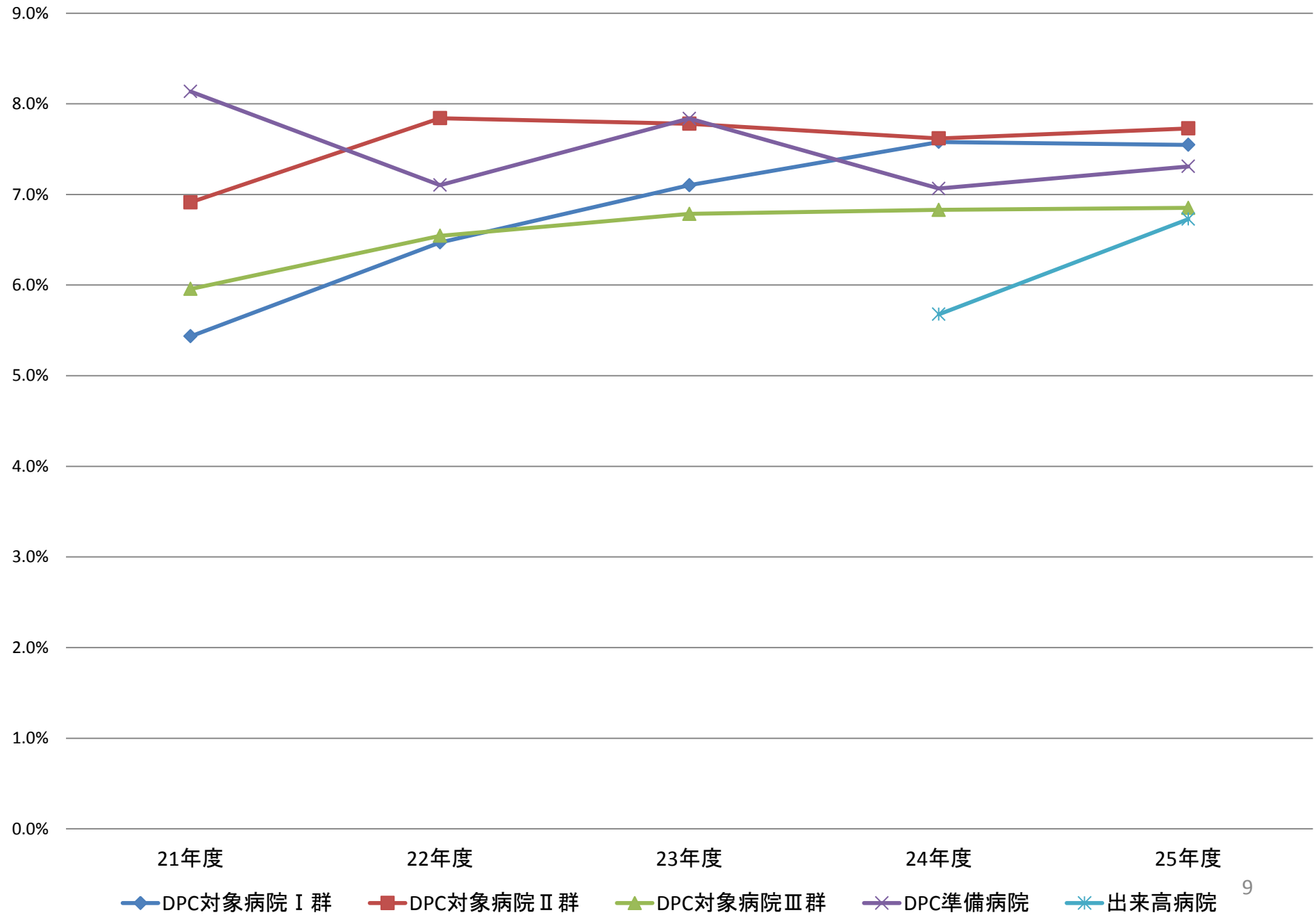


【図Ⅱ－7】退院時転帰の状況「最資源病名以外死亡」

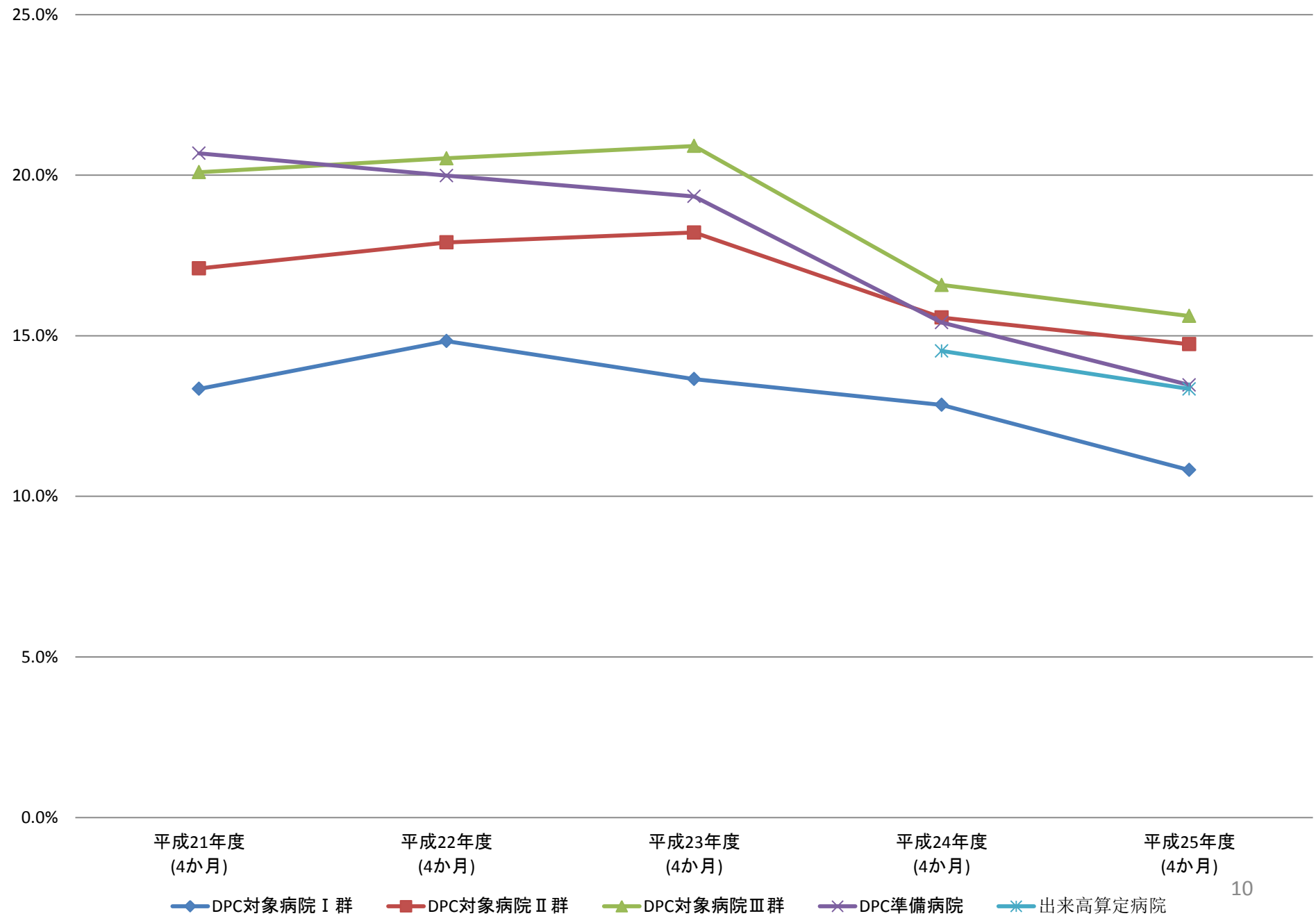




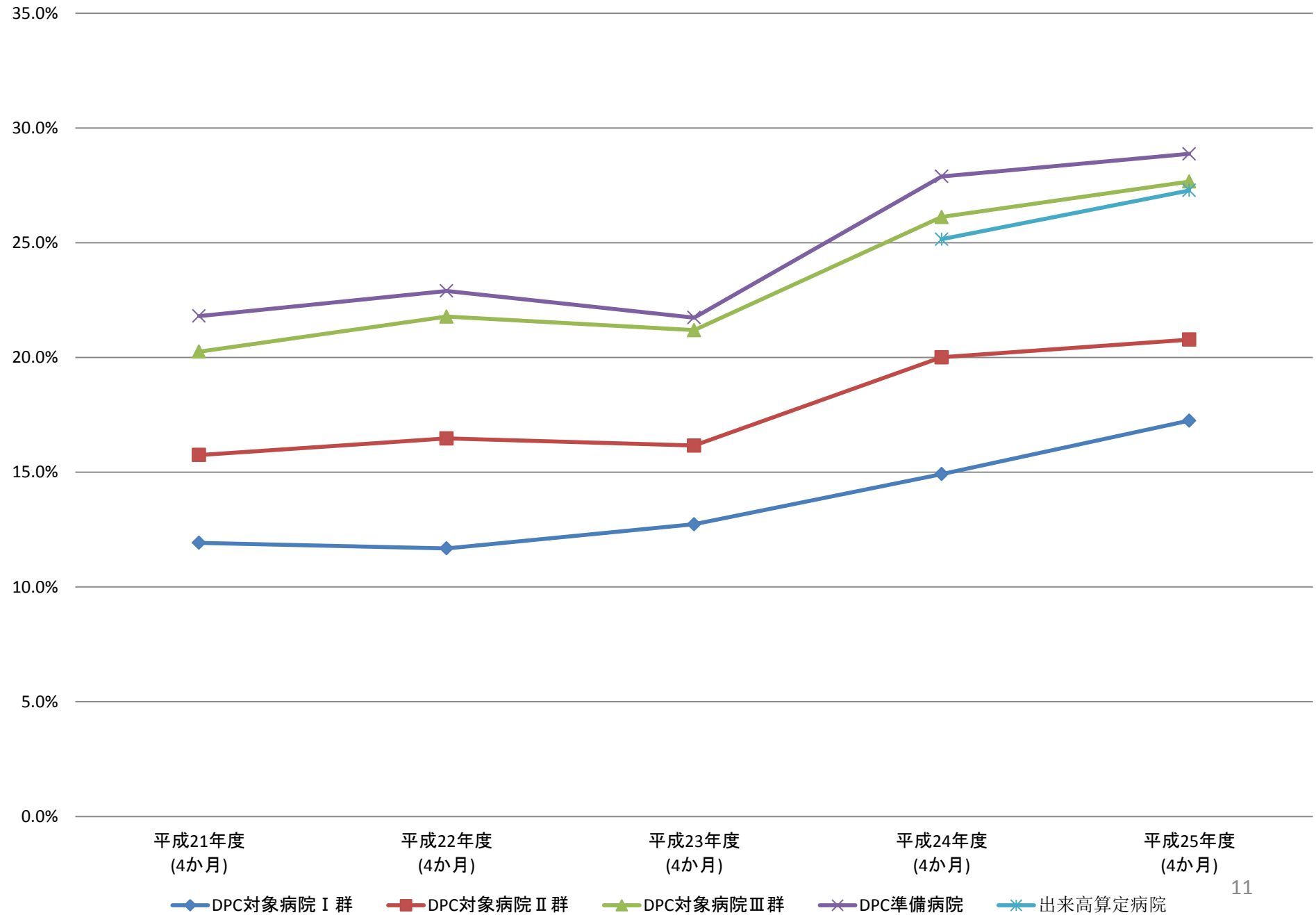
【図Ⅱ－8】退院時転帰の状況「9その他(検査入院含む)」



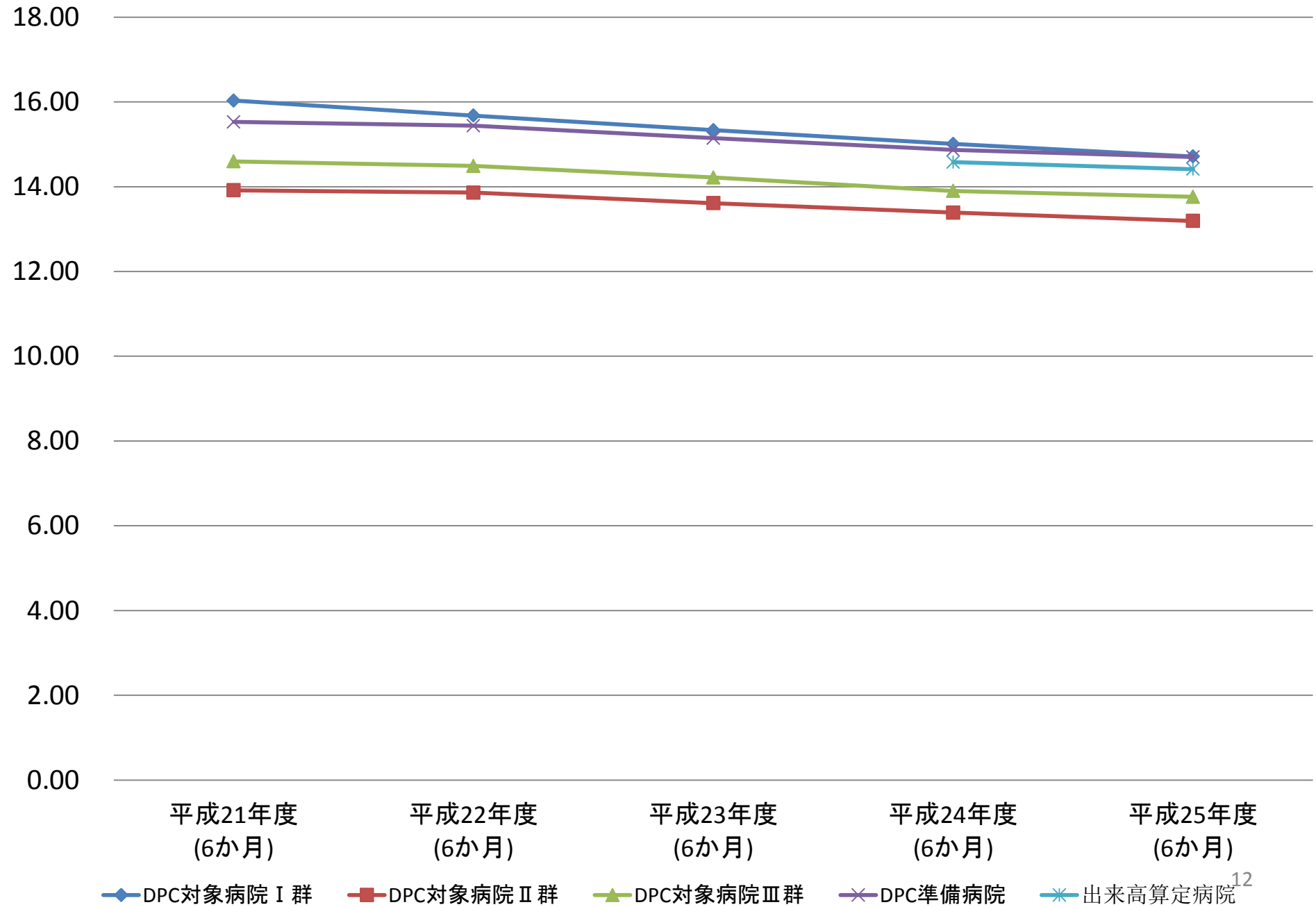
【図Ⅱ－9】再入院事由「予期された」



【図Ⅱ－10】再入院事由「予期せぬ」



【図Ⅲ－１】在院日数の平均の年次推移



【図Ⅲ－２】退院先の状況「転院」

