

# 区分の見直しを行う機能区分に記載されている製品の例

中医協 総-2-1 参考  
26.1.29

② 059 オプション部品

065 人工肩関節用材料 (2) 上腕骨側材料

The diagram illustrates three types of humeral side materials for artificial shoulder joints, categorized into two functional groups:

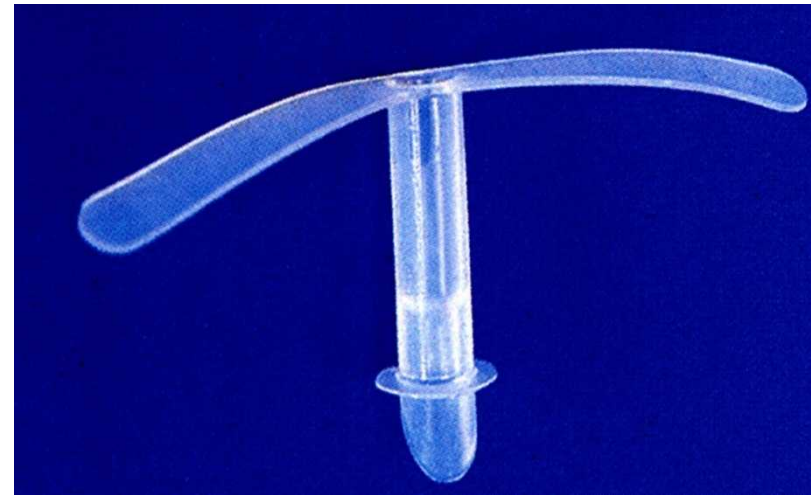
- 上腕骨側材料: 一体型 (Humeral side material: integrated type):** Shown as a single, long, purple-colored component with a spherical head at the top.
- 上腕骨側材料: ステムとヘッド組み合わせ型 (Humeral side material: stem and head assembly type):** Shown as two separate components: a long, grey-colored stem and a separate, polished, metallic spherical head. A red box below the stem is labeled "ステムとヘッドの組み合わせ例" (Example of stem and head combination).
- ヘッド (Head):** Shown as a single, polished, metallic spherical head component, highlighted with a blue border. A red box below it is labeled "ヘッド" (Head).

Additional labels in red boxes include "ステム" (Stem) located below the stem component of the assembly type.

④ 093 人工喉頭 (1) 音声回復用人工補装具



一般型

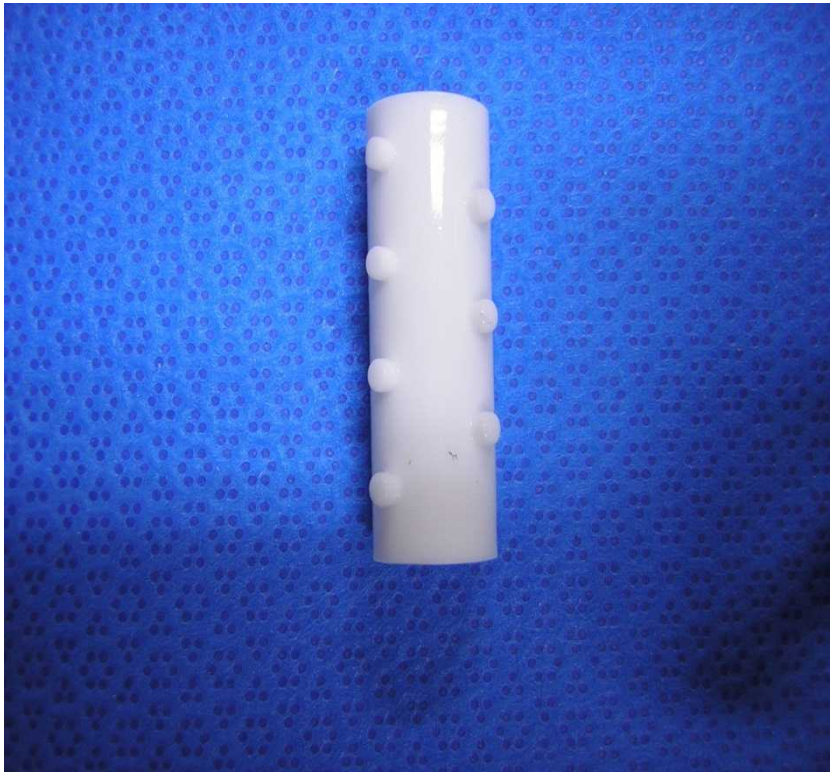


長期留置型



⑤ 094 気管・気管支ステント(1)一時留置型

ストレート型



Y字型

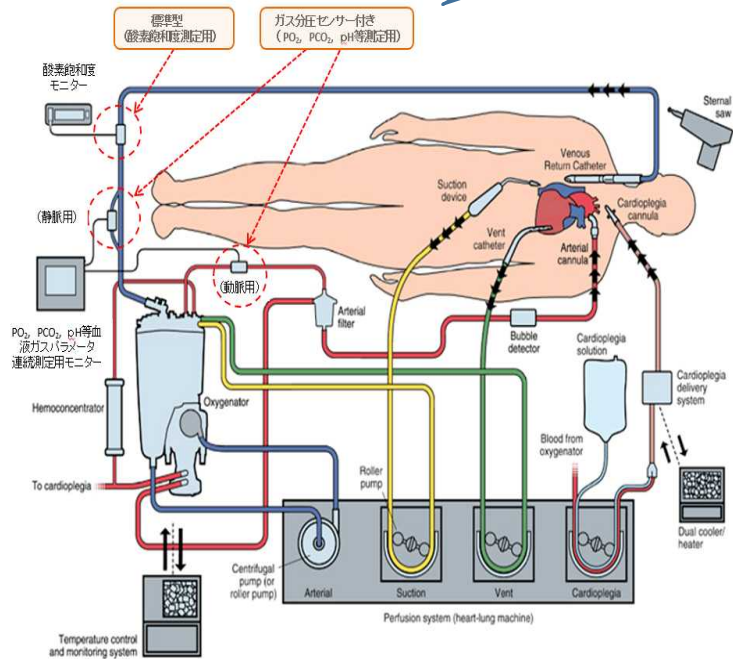


⑥ 127 人工心肺回路

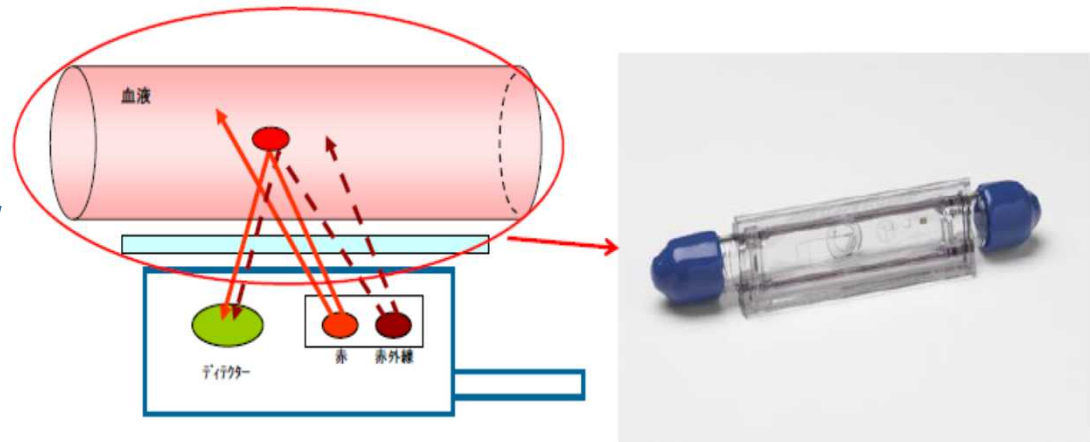
(6) 個別機能品

⑦ 血液学的パラメーター測定用セル

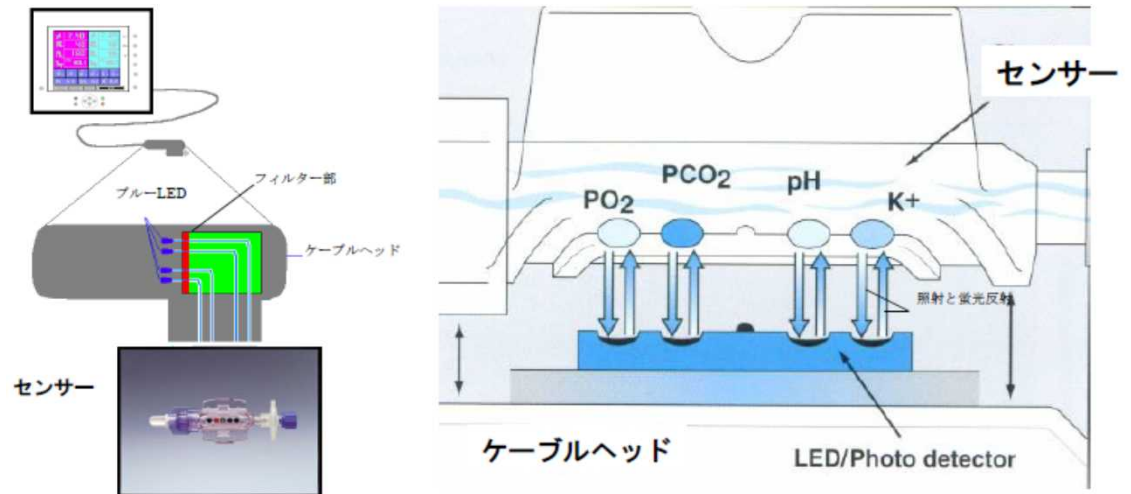
血液学的パラメーター測定用セル



■酸素飽和度とヘモグロビン量を測定する



■血液ガス分圧 (PO<sub>2</sub>, PCO<sub>2</sub>) と pH を測定する





⑦ 134 人工血管 (1) 永久留置型

