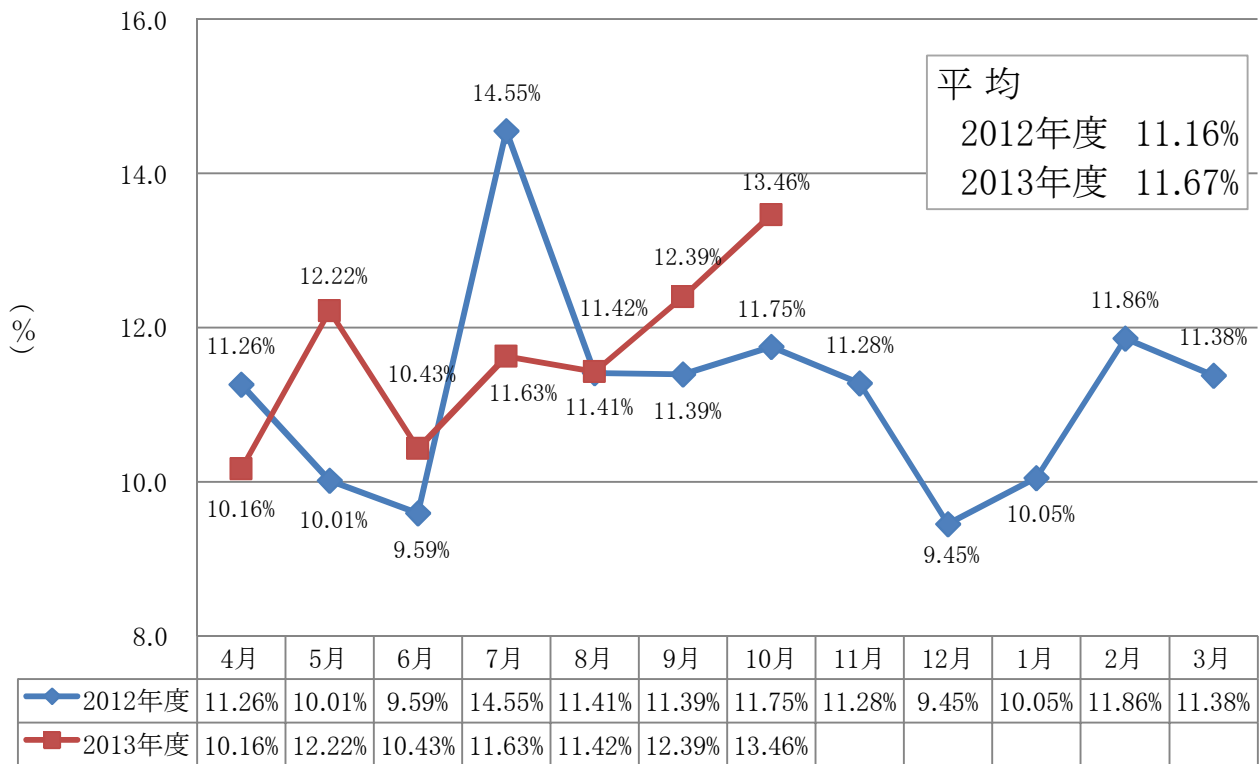
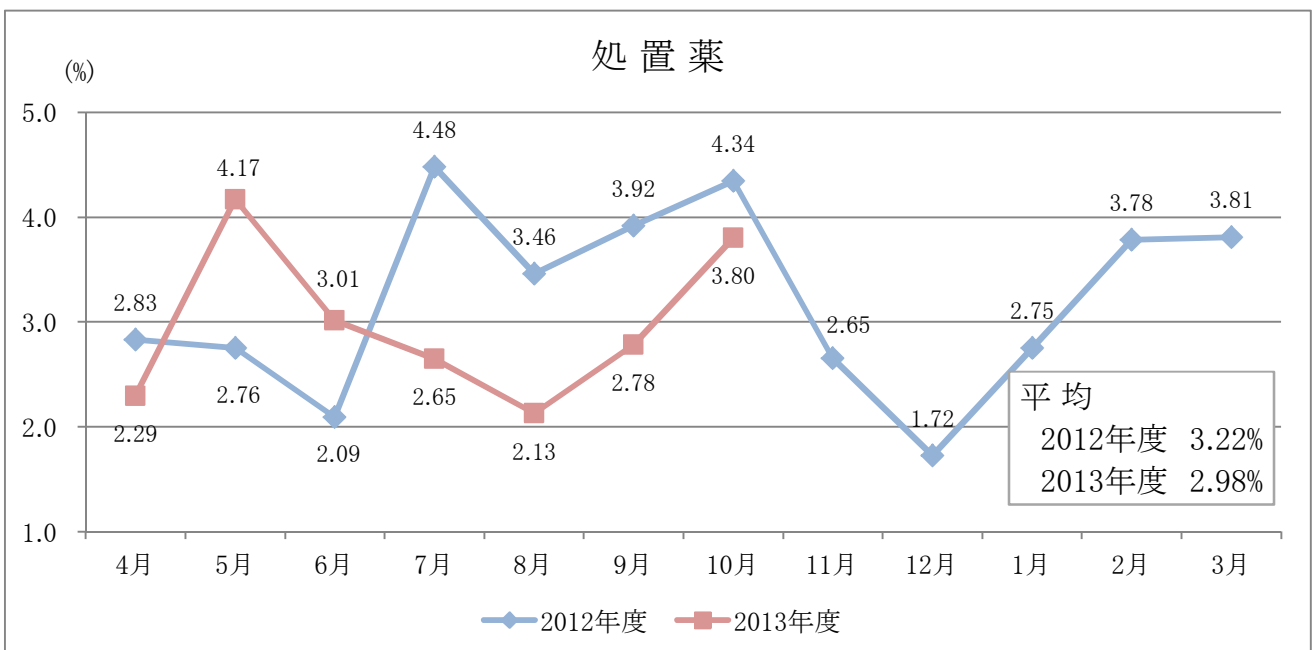
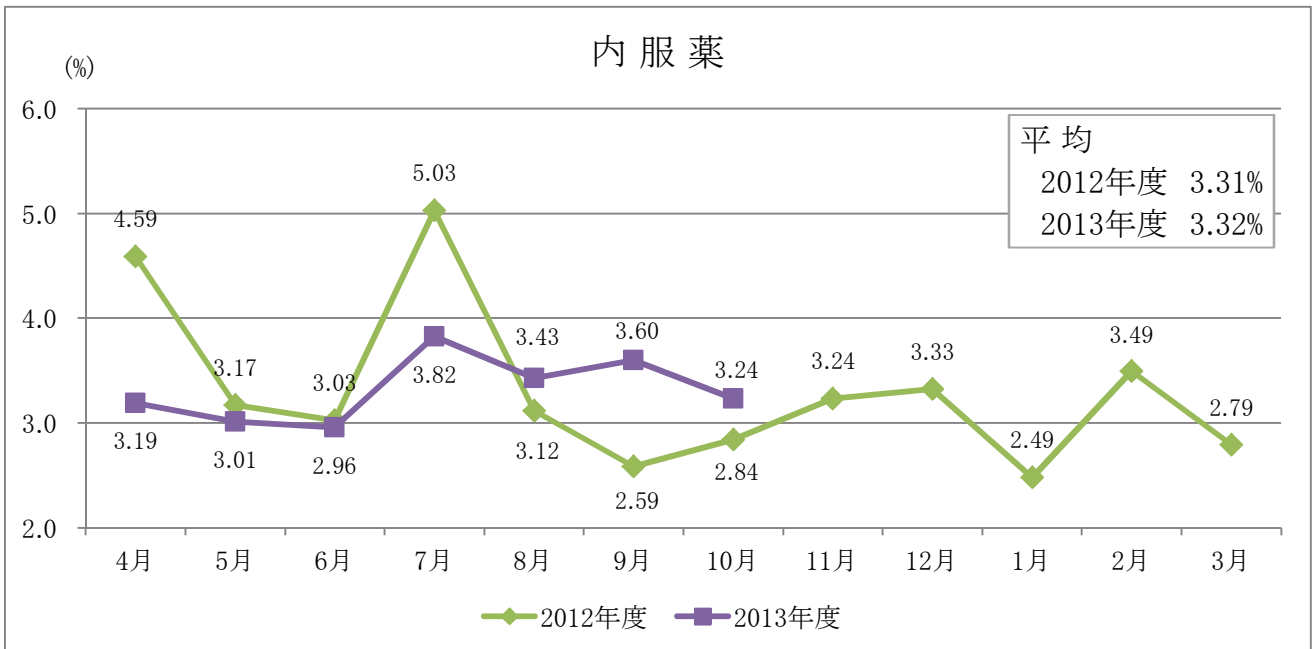
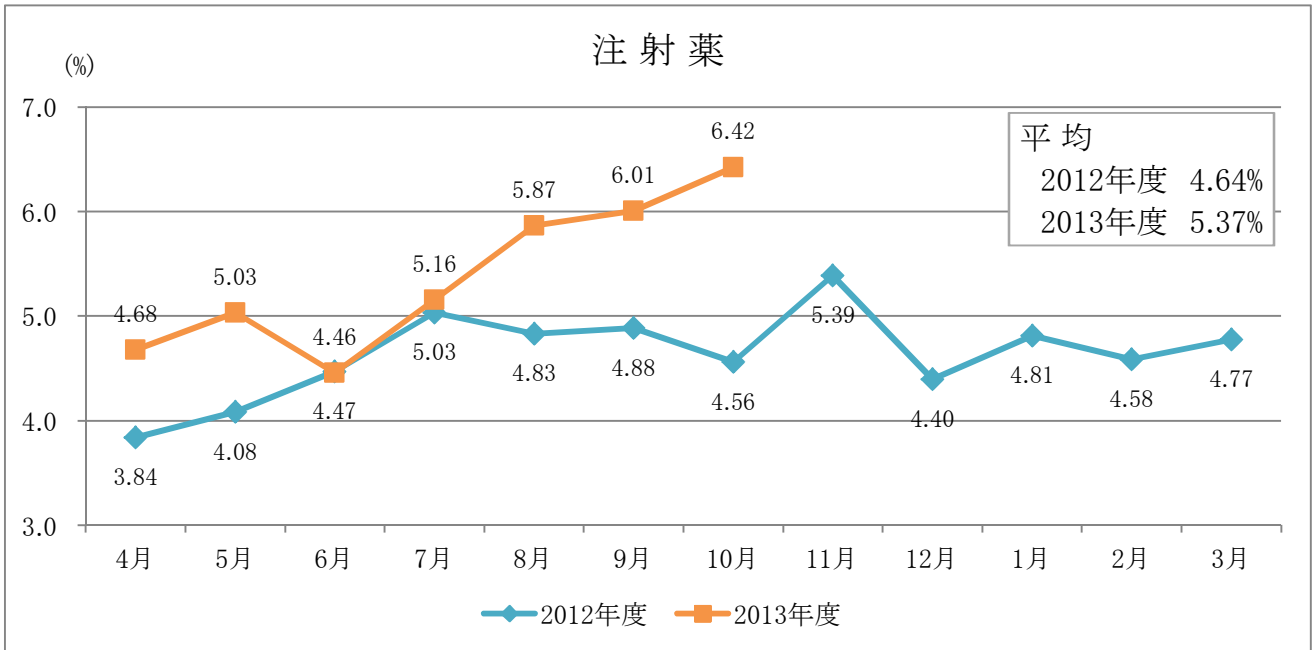


### 後発医薬品使用率の推移





平成 25 年 10 月 28 日

## 後発医薬品採用基準

順天堂大学医学部附属静岡病院

現時点で文書になった基準は無いが、これまでの後発薬採用にあたって院内のコンセンサスをまとめる。

1) 経済性

後発薬採用にあたってそれが医療費の削減、病院にとって医療経費の削減に貢献するかどうか

2) 薬剤科による評価

品質、添加物、包装

安定供給、緊急時の対応

情報提供など

3) 有効性、副作用などの情報収集

可能な場合すでに採用している医療機関に直接問い合わせをする

4) 以上の検討結果をもとに薬事委員会で採否を決定する

以上

後発医薬品の今後の採用について(試算)

※1年間での試算

(Ⅰ)現状

	後発医薬品	全医薬品(後発品除く)	後発医薬品の割合
稼動品目数	110	1,668	6.59%
購入数量	2,919,696	55,952,406	5.22%

(Ⅱ)降圧剤・高脂血症用剤を採用した場合

	後発医薬品	全医薬品(後発品除く)	後発医薬品の割合
稼動品目数	126	1,652	7.63%
購入数量	6,692,136	52,179,966	12.83%

(Ⅲ)他、後発薬品のある先発薬品を採用した場合(薬価比50%以下を除く)

薬効分類	品目数	購入量
アレルギー用剤	2	468,800
去痰剤	2	675,400
血管拡張剤	1	112,000
解熱鎮痛消炎剤	1	764,400
抗血栓薬	5	2,610,160
抗てんかん薬	2	496,000
抗不安薬	3	702,000
抗不整脈薬	1	302,000
催眠鎮静剤	1	190,000
止血剤	1	15,540
精神神経用剤	1	114,000
制吐剤	1	163,000
造血薬	1	425,000
その他の消化器用剤	1	441,200
その他の泌尿肛門用剤	1	127,680
糖尿病用剤	3	661,480
ビタミン剤	1	749,800
利胆剤	1	1,404,200
消化性潰瘍用剤	5	3,440,000
	34	13,862,660

	後発医薬品	全医薬品(後発品除く)	後発医薬品の割合
稼動品目数	160	1,618	9.89%
購入数量	20,554,796	38,317,306	53.64%