

平成29年5月17日	資料2
第37回レセプト情報等の 提供に関する有識者会議	

# 第三者提供の現状について

平成29年5月17日  
厚生労働省保険局医療介護連携政策課  
保険システム高度化推進室



# レセプト情報・特定健診等情報データベース（NDB）のデータ件数 （平成29年3月末現在）

○レセプトデータ（平成21年度～平成28年12月診療分）

**約128億8,400万件を格納**

○特定健診・特定保健指導データ（平成20年度～平成27年度実施分）

**約1億9,800万件を格納**

## レセプトデータ

—	—
H21年度	約12億1,700万件
H22年度	約15億1,100万件
H23年度	約16億1,900万件
H24年度	約16億8,100万件
H25年度	約17億2,800万件
H26年度	約18億0,800万件
H27年度	約18億9,200万件
H28年度※	約14億2,800万件
<b>計</b>	<b>約128億8,400万件</b>

## 特定健診データ

H20年度	約2,000万件
H21年度	約2,200万件
H22年度	約2,300万件
H23年度	約2,400万件
H24年度	約2,500万件
H25年度	約2,600万件
H26年度	約2,600万件
H27年度	約2,700万件
<b>計</b>	<b>約1億9,300万件</b>

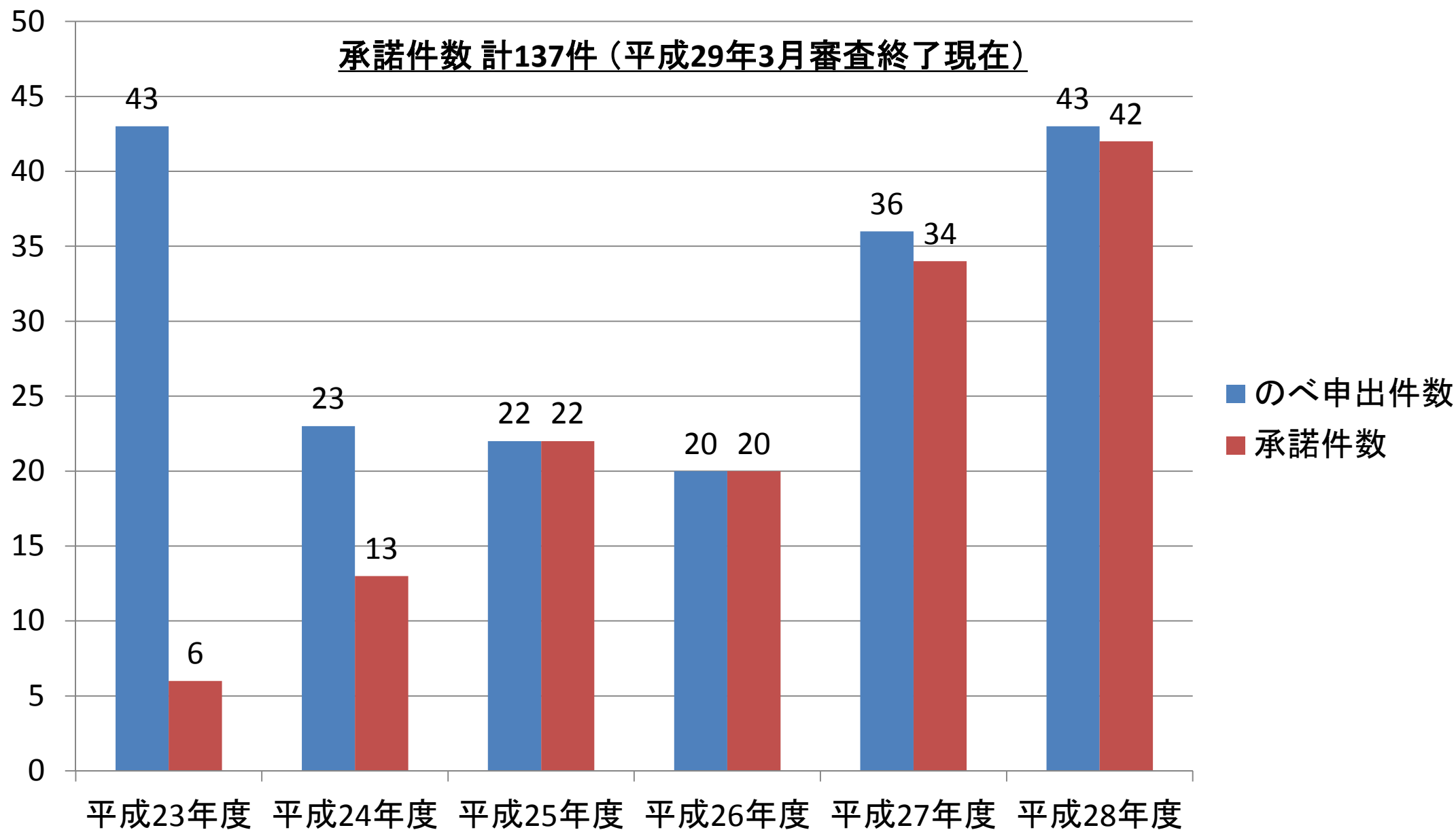
## 特定保健指導データ

H20年度	約39万件
H21年度	約58万件
H22年度	約61万件
H23年度	約72万件
H24年度	約84万件
H25年度	約84万件
H26年度	約86万件
H27年度	約87万件
<b>計</b>	<b>約571万件</b>

※H28.4-H28.12診療分

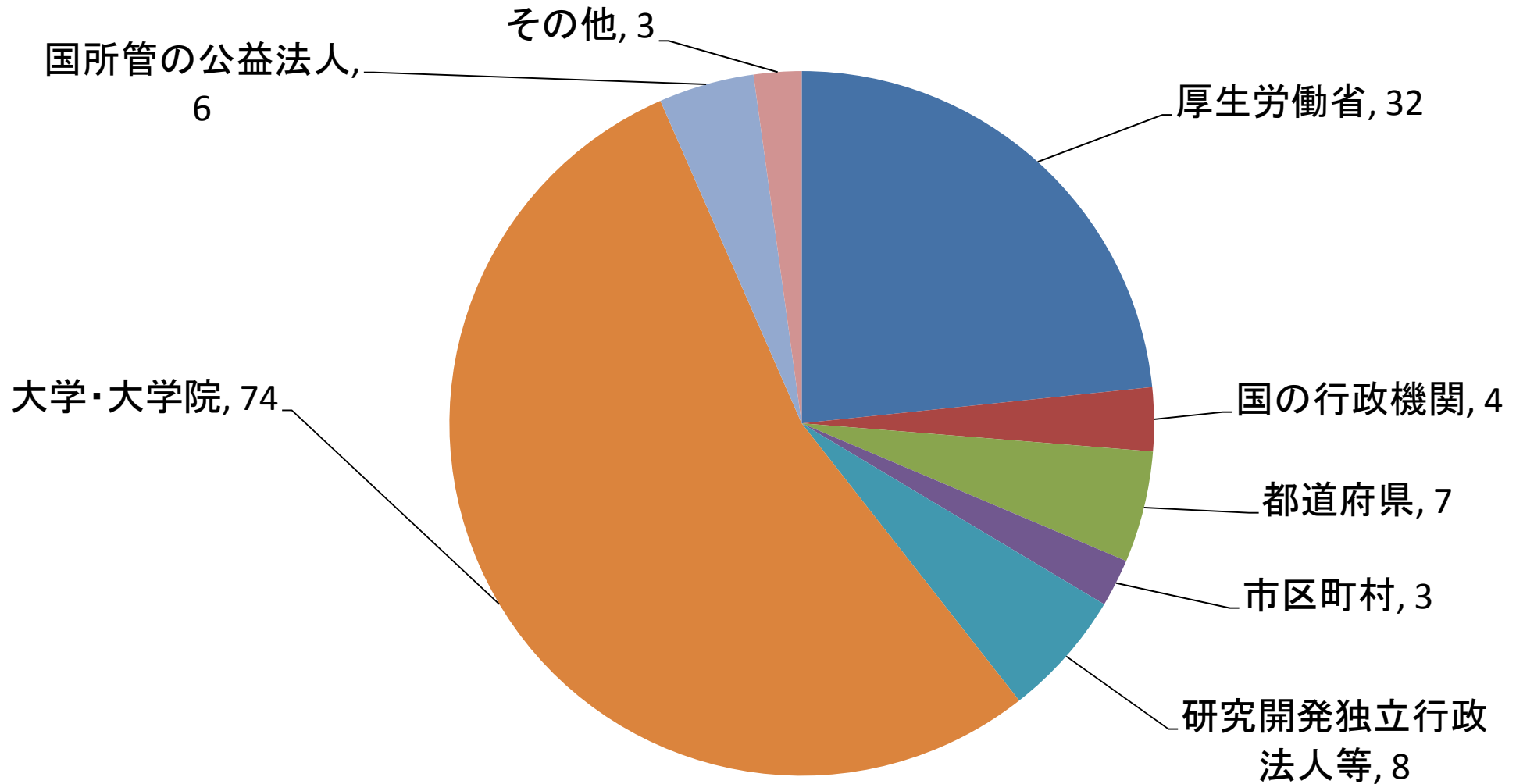
# 第三者提供の申出件数及び承諾件数の推移

承諾件数 計137件（平成29年3月審査終了現在）



# 提供依頼申出者の区分（承諾案件のみ）

承諾件数 計137件（平成29年3月審査終了現在）



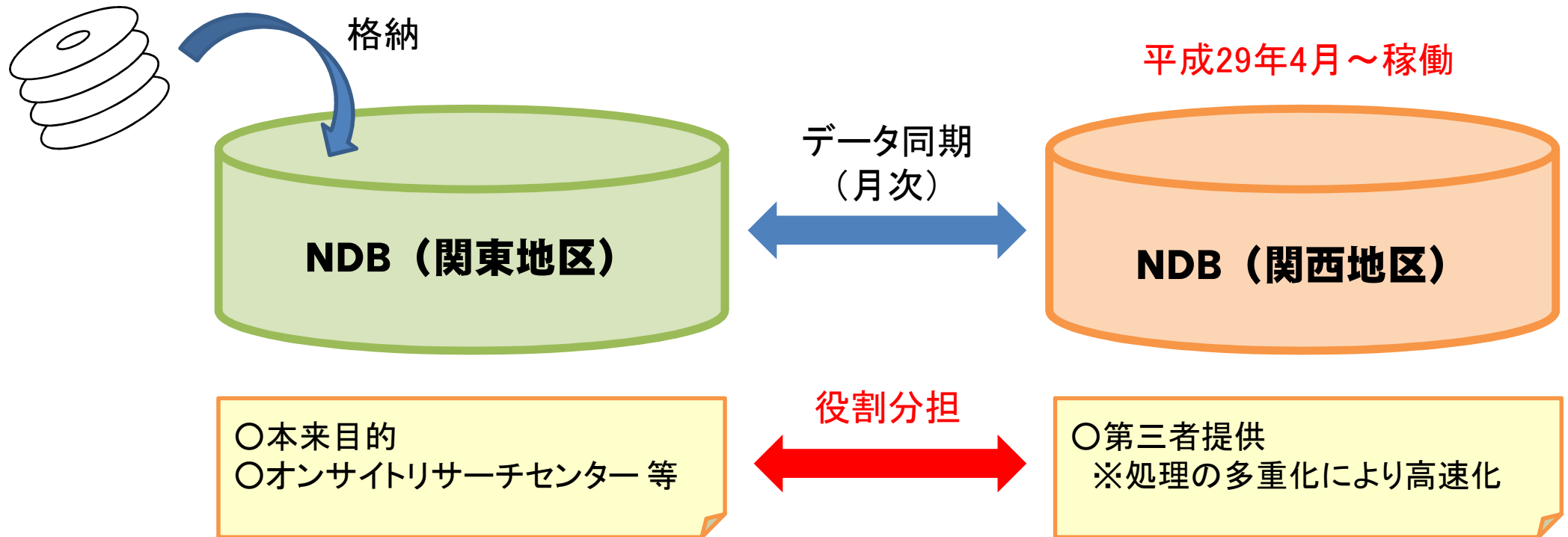
注) 「その他」は、提供されたデータを用いた研究の実施に要する費用の全部又は一部を国の行政機関や研究開発独立行政法人等から補助されている者等である。

# NDBシステムの改修

## 〔概要〕

- レセプト情報等の利活用推進と安定稼働、有事の際のバックアップを目的として、平成28年度に関西地区にサーバを増設、平成29年4月から運用開始。
- 関東地区(本来目的、オンサイトリサーチセンター等)と関西地区(第三者提供)で役割分担。

- ・レセプトデータ(月次)
- ・特定健診等データ(年次)



**(参考)**

**第三者提供 承諾案件一覧**

**(平成29年4月11日現在)**

整理番号	承諾年月日	提供依頼申出者	変更後	所属機関	研究の名称	提供データ		申出者区分
0001	H23.11.30	今中 雄一		京都大学	地域別医療需給・患者移動分析に基づく、医療提供体制の評価と計画に関する研究	レセプト情報	特別抽出	大学
0002	H23.11.30	高田 充隆		近畿大学	レセプト情報を用いた薬剤使用実態に関する研究	レセプト情報	特別抽出	大学
0003	H23.11.30	柴田 亜希子		国立がん研究センター	レセプト情報等を利用したがん患者数計測に関する研究	レセプト情報	特別抽出	研究開発独立行政法人等
0004	H23.11.30	久保田 潔		東京大学	乾癬の疫学研究	レセプト情報	特別抽出	大学
0005	H23.11.30	高橋 亜由美		岐阜県健康福祉部保健医療課	乳がん検診の実態把握のための調査研究	レセプト情報	集計表情報	都道府県
0006	H23.11.30	武藤 慎吾	但井 智一	厚生労働省医政局指導課	医療計画の見直しにあたっての適正な受療医療圏などの検討について	レセプト情報	特別抽出	国の行政機関(厚生労働省)
0007	H24.7.12	飯原 なおみ		徳島文理大学	運転などに注意を要する医薬品の使用に関する研究	レセプト情報	サンプリングデータセット	大学
0008	H24.7.12	伊藤 弘人		国立精神・神経医療研究センター	向精神薬の処方パタンの探索的分析	レセプト情報	サンプリングデータセット	研究開発独立行政法人等
0009	H24.7.12	俵木 登美子		厚生労働省医薬食品局安全対策課	メホルミン及びブホルミンの処方実態の分析	レセプト情報	サンプリングデータセット	国の行政機関(厚生労働省)
0010	H24.7.12	木村 通男		浜松医科大学	紹介前後の同一検査実施状態調査	レセプト情報	サンプリングデータセット	大学
0011	H24.7.12	吉村 公雄		慶應義塾大学	精神疾患と生活習慣病の合併に関する研究	レセプト情報	サンプリングデータセット	大学
0012	H24.7.12	椿 広計		統計数理研究所	併用禁止医薬品、重複投与等の処方実態研究	レセプト情報	サンプリングデータセット	大学
0013	H24.10.18	東 尚弘	小林 廉毅	東京大学	我が国のがん医療におけるがん診療連携拠点病院の役割および連携の実態に関する研究	レセプト情報	特別抽出	大学
0014	H25.3.6	長谷川 友紀		東邦大学医学部	レセプト情報等データベースを用いた臓器・造血幹細胞移植医療費に関する研究	レセプト情報	特別抽出	大学
0015	H25.4.11	山本 尚子 桑島 昭文	田原 克志 一瀬 篤	厚生労働省健康局疾病対策課 厚生労働省雇用均等・児童家庭局母子保健課	難病指定研究及び小児慢性特定疾患指定研究	レセプト情報	特別抽出	国の行政機関(厚生労働省)
0016	H25.4.11	宇都宮 啓		厚生労働省保険局医療課	ナショナルデータベースを用いた癌治療の費用対効果評価	レセプト情報	特別抽出	国の行政機関(厚生労働省)
0017	H25.9.2	おおぐさ 大日 康史		国立感染症研究所	感染症の患者推計	レセプト情報	集計表情報	国の行政機関
0018	H25.9.2	西 信雄		国立健康・栄養研究所	身体計測値に関する特定健診と国民健康・栄養調査結果の比較	特定健診等情報	集計表情報	研究開発独立行政法人等
0019	H25.10.21	細見 光一		近畿大学	レセプト情報を用いた薬剤併用実態に関する研究	レセプト情報	特別抽出	大学
0020	H25.10.21	大洞 清香		文部科学省科学技術・学術政策局企画評価課	糖尿病を中心とした生活習慣病の、全国的な合併症費用構造および、患者分布や医療費などの試算	レセプト情報	サンプリングデータセット	国の行政機関



整理番号	承諾年月日	提供依頼申出者	変更後	所属機関	研究の名称	提供データ		申出者区分
0021	H25.10.21	堀口 裕正		国立病院機構総合研究センター	エビデンスに基づいた診療報酬改定を行うためのレセプトデータ活用 の手法についての研究	レセプト情報	特別抽出	その他
0022	H25.10.21	森 由希子		京都大学医学部付属病院	高齢者胃がん患者における治療実態調査に関する研究	レセプト情報	特別抽出	大学
0023	H25.10.21	三宅 康史		昭和大学	レセプト情報を用いた夏季熱中症例の発生実態調査	レセプト情報	集計表情報	大学
0024	H25.10.21	上嶋 健治		京都大学医学部付属病院	メタボリック症候群・肥満症の臨床疫学研究－ナショナルデータベースを 用いた横断・縦断解析	特定健診等情報	特別抽出	大学
0025	H25.10.21	加藤 元嗣		北海道大学病院	National databaseからみたピロリ菌除菌と胃癌診療の実態調査	レセプト情報	特別抽出	大学
0026	H25.10.21	梶尾 雅宏	北波 孝	厚生労働省医政局指導課	医療計画作成支援データベースの構築及び医療計画を踏まえた医療 の連携体制構築に関する評価の検討について	レセプト情報	特別抽出	国の行政機関(厚生労働省)
0027	H25.11.11	佐々木 健		厚生労働省保険局医療課	DPC対象病院及びDPC準備病院における未コード化傷病名の実態把握 に関する調査	レセプト情報	特別抽出	国の行政機関(厚生労働省)
0028	H26.4.30	飯原 なおみ		徳島文理大学	ふらつき等の危険を有する薬の使用と骨折との関連性に関する研究	レセプト情報	サンプリングデータ セット	大学
0029	H26.4.30	宮下 光令		東北大学	厚生労働省が提供するレセプト情報等を用いた終末期がん医療の実態 調査及び終末期がん医療の質評価方法の開発	レセプト情報	サンプリングデータ セット	大学
0030	H26.4.30	今中 雄一		京都大学	超高齢化社会における認知症及び脳卒中の地域別・病床機能別医療 実態の可視化と関連要因の分析	レセプト情報	特別抽出	大学
0031	H26.4.30	西 信雄		国立健康・栄養研究所	特定健診・特定保健指導における生活習慣病予防のための運動と食事 の併用効果に関する研究	特定健診等情報	特別抽出	研究開発独立行政法人等
0032	H26.4.30	頭金 正博		名古屋市立大学	特種集団における医薬品処方実態調査	レセプト情報	サンプリングデータ セット	大学
0033	H26.4.30	小野 順子		福岡県立大学	我が国における重複受診、頻回受診、重複処方の現状	レセプト情報	サンプリングデータ セット	大学
0034	H26.4.30	吉田 愛		全日本病院協会総合研究所	亜急性期入院医療管理料を算定した患者の診療内容に関する研究	レセプト情報	サンプリングデータ セット	医療サービスの質の向上等を その設立目的の趣旨に含む国 所管の公益法人
0035	H26.4.30	今野 俊範	一柳 和美	神奈川県保健福祉局保健医療部	在宅医療実態状況調査	レセプト情報	集計表情報	都道府県
0036	H26.4.30	恒石 美登里		日本歯科総合研究機構	歯科治療状況と医療受療動向との関連調査	レセプト情報	特別抽出	医療サービスの質の向上等を その設立目的の趣旨に含む国 所管の公益法人
0037	H26.4.30	東 尚弘		国立がん研究センター	我が国のがん医療におけるがん診療連携拠点病院の役割および連携 の実態に関する研究	レセプト情報	特別抽出	研究開発独立行政法人等
0038	H26.4.30	大江 和彦		東京大学医学部付属病院	ナショナルデータベースを用いた脳血管疾患の実態に関する研究	レセプト情報	基本データセット	大学
0039	H26.4.30	野口 晴子		早稲田大学	急性期心疾患患者の医療費と治療効果に関する実証的研究	レセプト情報	基本データセット	大学
0040	H26.8.11	豊川 智之		東京大学	脳性麻痺児の原因別発生頻度及び脳性麻痺患者の医療費の推計	レセプト情報	特別抽出	大学

整理番号	承諾年月日	提供依頼申出者	変更後	所属機関	研究の名称	提供データ		申出者区分
0041	H26.8.11	武藤 正樹		国際医療福祉大学	後発医薬品普及促進のためのレセプトナショナルデータベース活用研究	レセプト情報	サンプリングデータセット	大学
0042	H26.11.12	宇山 佳明		医薬品医療機器総合機構	各クラスの糖尿病治療薬による心血管系リスクの比較	レセプト情報	特別抽出	研究開発独立行政法人等
0043	H26.11.12	奥村 泰之		医療経済研究機構	過量服薬の再発予防に向けた大規模レセプト情報を活用した臨床疫学研究	レセプト情報	特別抽出	医療サービスの質の向上等をその設立目的の趣旨に含む国所管の公益法人
0044	H26.11.12	田村 寛		京都大学医学部附属病院	合併症を中心とした、糖尿病に関する包括的実態観察研究	レセプト情報	サンプリングデータセット	大学
0045	H26.11.12	飯島 里美	内田 昌代	千葉県健康福祉部健康福祉政策課	千葉県保健医療計画及び地域医療構想の策定に係る調査分析	レセプト情報	特別抽出	都道府県
0046	H26.11.12	北波 孝		厚生労働省医政局地域医療計画課	医療計画の策定と進捗管理および地域医療構想の策定にあたっての指標となるデータの検討	レセプト情報	特別抽出	国の行政機関(厚生労働省)
0047	H26.11.12	宮崎 雅則		厚生労働省保険局医療課	ナショナルデータベースを用いた費用対効果評価に関する基盤的データの整備	レセプト情報・特定健診等情報	特別抽出	国の行政機関(厚生労働省)
0048	H27.2.2	筒井 祐治		国土交通省都市局都市計画課	都市構造の評価手法に関する研究	特定健診等情報	特別抽出	国の行政機関
0049	H27.3.2	佐々木 健		厚生労働省保険局医療課	DPC対象病院及びDPC準備病院における未コード化傷病名の実態把握に関する調査	レセプト情報	特別抽出	国の行政機関(厚生労働省)
0050	H27.5.12	村田 勝敬		秋田大学大学院	帝王切開術件数の推計	レセプト情報	集計表情報	大学
0051	H27.5.12	川上 浩司		京都大学	日本における心房細動患者の心原性脳塞栓症予防の治療に関する研究	レセプト情報	特別抽出	大学
0052	H27.5.12	亀井 美和子		日本大学薬学部	感染症の患者推計	レセプト情報	集計表情報	大学
0053	H27.5.12	森 由希子		京都大学医学部附属病院	消化器がん患者における治療実態調査に関する研究	レセプト情報	特別抽出	大学
0054	H27.5.12	近藤 英治		京都大学医学部附属病院	産科出血をはじめとする、各種母体緊急疾患に関する実態観察研究	レセプト情報	サンプリングデータセット	大学
0055	H27.5.12	岡部 信彦		川崎市健康安全研究所	インフルエンザ様疾患罹患時の異常行動に関する研究	レセプト情報	集計表情報	その他
0056	H27.5.12	石岡 千加史		東北大学加齢医学研究所	厚生労働省が提供するレセプト情報等を用いた終末期がん医療の質の評価	レセプト情報	特別抽出	大学
0057	H27.5.12	今中 雄一		京都大学	超高齢社会における重要疾患の地域別・機能別医療実態の可視化と関連要因の分析	レセプト情報	特別抽出	大学
0058	H27.5.12	込山 愛郎	三浦 明	厚生労働省保険局医療課	平成26年度診療報酬改定における消費税補填状況に関する調査	レセプト情報	集計表情報	国の行政機関(厚生労働省)
0059	H27.5.12	佐々木 昌弘	伯野 春彦	厚生労働省医政局地域医療計画課	地域医療構想におけるレセプトデータを活用した将来の医療需要及び必要病床数の推計等に係る研究	レセプト情報	特別抽出	国の行政機関(厚生労働省)
0060	H27.7.17	西野 誠	西野 誠	大阪府健康医療部保健医療室保健医療企画課	大阪府地域医療構想の策定に係る調査分析について	レセプト情報・特定健診等情報	特別抽出	都道府県

整理番号	承諾年月日	提供依頼申出者	変更後	所属機関	研究の名称	提供データ		申出者区分
0061	H27.7.17	井上 肇	正林 督章	厚生労働省健康局結核感染症課	ロタウイルスワクチンと腸重積症の関連性についての検討に資するための、乳幼児の腸重積症発症率についての研究	レセプト情報	集計表情報	国の行政機関(厚生労働省)
0062	H27.9.14	井上 真奈美		東京大学大学院医学系研究科	人口構成、社会経済状況、生活習慣の変化を考慮した疾病構造と経済的負担の将来予測	レセプト情報	集計表情報	大学
0063	H27.9.14	野尻 宗子		順天堂大学臨床研究支援センター	日本における高齢者の疾病構造とその予後	レセプト情報	特別抽出	大学
0064	H27.9.14	飯原 なおみ		徳島文理大学香川薬学部	高齢者における転倒リスク誘発薬の仕様と骨折発症に関する研究	レセプト情報	特別抽出	大学
0065	H27.9.14	森本 耕三		結核予防会結核研究所	ナショナルデータベースを用いた非結核性抗酸菌症の疫学および治療実態把握のための研究	レセプト情報	特別抽出	その他
0066	H27.9.14	林 修一郎		厚生労働省保険局医療課	平成26年度診療報酬改定による影響及び平成28年度診療報酬改定において見込まれる影響に関する調査	レセプト情報	特別抽出	国の行政機関(厚生労働省)
0067	H27.11.9	遠藤 善也		東京都福祉保健局医療政策課	東京都地域医療構想の策定に係る都内医療需要状況の把握・分析について	レセプト情報	特別抽出	都道府県
0068	H27.12.7	石田 博		山口大学大学院医学系研究科	National databaseを用いた地域医療連携システムの効果評価のための二次医療圏データ比較についての研究	レセプト情報	集計表情報	大学
0069	H27.12.7	中山 健夫		京都大学大学院医学研究科	終末期高齢患者において提供される医療に関する実態評価	レセプト情報	サンプリングデータセット	大学
0070	H27.12.7	木下 栄作		厚生労働省医政局地域医療計画課	診療データ解析に基づいた医療提供体制の課題把握のための指標開発等に関する研究	レセプト情報	特別抽出	国の行政機関(厚生労働省)
0071	H28.2.3	山本 洋介		京都大学医学部附属病院	高齢患者における不適切処方薬の使用実態に関する研究	レセプト情報	特別抽出	大学
0072	H28.2.3	福間 真悟		京都大学医学部附属病院	高齢慢性腎臓病患者における診療の質の定量的評価	レセプト情報	特別抽出	大学
0073	H28.2.3	満武 巨裕		医療経済研究機構	ビックデータ解析基盤による医療政策・診療に資する需要把握とデータ利用環境の検討	レセプト情報	特別抽出	医療サービスの質の向上等をその設立目的の趣旨に含む国所管の公益法人
0074	H28.2.3	迫井 正深	佐々木 健	厚生労働省医政局地域医療計画課	医療計画及び地域医療構想の策定と進捗管理のためのNDBデータを用いた検討	レセプト情報	特別抽出	国の行政機関(厚生労働省)
0075	H28.2.3	眞鍋 馨		厚生労働省保険局医療課	DPC対象病院及びDPC準備病院における未コード化傷病名の実態把握に関する調査	レセプト情報	集計表情報	国の行政機関(厚生労働省)
0076	H28.3.8	松村 一		東京医科大学	ナショナルデータベース(レセプト情報等)を利用した肥厚性癍痕・ケロイド有病率の推定とDPP-4阻害薬が肥厚性癍痕・ケロイドの抑制に与える影響の検討	レセプト情報	特別抽出	大学
0077	H28.3.8	森嶋 康之		国立感染症研究所	レセプトデータに基づく国内寄生虫症の発生動向の把握	レセプト情報	集計表情報	研究開発独立行政法人等
0078	H28.3.8	鴨打 正浩		九州大学	脳卒中の発症、受診状況に関する研究	レセプト情報	集計表情報	大学
0079	H28.3.8	福永 龍繁		東京都監察医務院	致死性の高い精神科治療薬の同定	レセプト情報	集計表情報	都道府県
0080	H28.3.8	三宅 康史		昭和大学	レセプト情報を用いた夏季熱中症例の発生実態調査	レセプト情報	集計表情報	大学

整理番号	承諾年月日	提供依頼申出者	変更後	所属機関	研究の名称	提供データ		申出者区分
0081	H28.3.8	隈丸 加奈子		順天堂大学	レセプト情報を用いた放射線画像検査利用の地域間ばらつき解析	レセプト情報	集計表情報	大学
0082	H28.3.8	中谷 祐貴子	野田 博之	厚生労働省健康局結核感染症課エイズ対策推進室	レセプト情報を用いたエイズ動向調査	レセプト情報	集計表情報	国の行政機関(厚生労働省)
0083	H28.5.11	北村 明彦		大阪大学	福島県内外での疾病動向の把握に関する調査研究	レセプト情報・特定健診等情報	集計表情報	大学
0084	H28.5.11	田辺 正樹		三重大学医学部附属病院	ナショナルデータベースを用いた抗菌薬使用動向調査に関する研究	レセプト情報	集計表情報	大学
0085	H28.5.11	北島 勉		杏林大学	日本におけるデング熱の経済的負担に関する研究	レセプト情報	特別抽出	大学
0086	H28.5.11	寺尾 岳		大分大学	水道水リチウムと認知症有病率に関する疫学調査:日本全域を対象とする研究	レセプト情報	集計表情報	大学
0087	H28.5.11	高橋 仁		公益社団法人地域医療振興協会地域医療研究所	レセプトデータを用いた、心筋梗塞のDoor-to-Balloon timeと死亡率の調査	レセプト情報	特別抽出	医療サービスの質の向上等をその設立目的の趣旨に含む国所管の公益法人
0088	H28.5.11	松坂 方士		弘前大学医学部附属病院	青森県における胃がん及び大腸がんの診断時病期と消化管内視鏡検査の実施件数との関連についての検討	レセプト情報	集計表情報	大学
0089	H28.5.11	猪狩 英俊		千葉大学医学部附属病院	レセプトデータ(無作為抽出サンプル)による抗菌薬の使用動向調査	レセプト情報	サンプリングデータセット	大学
0090	H28.5.11	清水 栄司		千葉大学	レセプト情報を用いた不安障害、摂食障害に関する医療の実態調査	レセプト情報	集計表情報	大学
0091	H28.5.11	柳田 素子		京都大学	慢性腎臓病および透析医療に関する包括的実態観察研究	レセプト情報	サンプリングデータセット	大学
0092	H28.5.11	大鶴 繁		京都大学医学部附属病院	高齢者救急医療に関する包括的実態観察研究	レセプト情報	サンプリングデータセット	大学
0093	H28.5.11	桑原 聡		千葉大学	レセプト情報を用いたクロウ・フカセ症候群の患者数・治療内容に関する実態調査	レセプト情報	集計表情報	大学
0094	H28.5.11	宇津 忍	佐藤 大作	厚生労働省医薬・生活衛生局安全対策課	医薬品の市販後安全対策に資する薬剤疫学調査	レセプト情報	特別抽出	国の行政機関(厚生労働省)
0095	H28.5.11	金光 一瑛	國光 文乃	厚生労働省保険局医療課	費用対効果評価に活用するためのナショナルデータベースを用いた費用データ基盤整備	レセプト情報	特別抽出	国の行政機関(厚生労働省)
0096	H28.7.27	佐々木 雅純		横浜市医療局医療政策課情報企画担当課	横浜市内医療機関における化学療法で治療を行うがん患者の実態把握について	レセプト情報	特別抽出	市区町村
0097	H28.7.27	坂井 義治		京都大学大学院	ナショナルデータベースを用いた食道切除術の周術期医療費の分析	レセプト情報	特別抽出	大学
0098	H28.7.27	大西 浩文		札幌医科大学	レセプト情報を用いた地域医療サービスの実態調査及び医療資源の効率化研究	レセプト情報	特別抽出	大学
0099	H28.7.27	佐藤 一樹		東北大学大学院	医療ビッグデータを用いた緩和医療の質評価および臨床課題の疫学調査方法の開発と測定	レセプト情報	特別抽出	大学
0100	H28.7.27	岡部 信彦		川崎市健康安全研究所	インフルエンザ様疾患罹患時の異常行動に係る全国的な動向に関する研究	レセプト情報	集計表情報	市区町村

整理番号	承諾年月日	提供依頼申出者	変更後	所属機関	研究の名称	提供データ		申出者区分
0101	H28.7.27	亀井 美和子		日本大学	感染症の患者推計	レセプト情報	集計表情報	大学
0102	H28.7.27	山中 竹春		横浜市立大学	横浜市における健康寿命延長に影響を与える要因の検討および地域間比較	特定健診等情報	特別抽出	大学
0103	H28.7.27	林 修一郎	中谷 祐貴子	厚生労働省保険局医療課	平成28年度診療報酬改定による影響及び平成30年診療報酬改定において見込まれる影響に関する調査	レセプト情報	特別抽出	国の行政機関(厚生労働省)
0104	H28.7.27	田原 克志		厚生労働省社会・援護局障害保健福祉部精神・障害保健課	総合的な精神科医療実態把握のため、関係する各調査について、全体が容易に俯瞰可能で、即時性のある調査・データのセットを提示する研究	レセプト情報	特別抽出	国の行政機関(厚生労働省)
0105	H28.7.27	中谷 祐貴子	野田 博之	厚生労働省健康局結核感染症課エイズ対策推進室	レセプト情報を用いたエイズ動向調査	レセプト情報	集計表情報	国の行政機関(厚生労働省)
0106	H28.7.27	榎本 健太郎		厚生労働省保険局国民健康保険課	保険者努力支援制度の指標策定のための市町村国保におけるメタボリックシンドローム該当者及び予備群の減少率を把握する研究	特定健診等情報	集計表情報	国の行政機関(厚生労働省)
0107	H28.10.25	吉永 尚紀		宮崎大学・テニユアトラック推進機構	レセプト情報・特定健診等情報データベースを用いた認知療法・認知行動療法を中心とする精神療法の実施・普及状況に関する研究	レセプト情報	集計表情報	大学
0108	H28.10.25	藤田 美鈴		千葉大学大学院医学研究院	National Databaseを利用した関節リウマチ患者の免疫抑制療法によるB型肝炎活性化に関する研究	レセプト情報	特別抽出	大学
0109	H28.10.25	伊木 雅之		近畿大学	National Databaseを活用した大腿骨近位部骨折の全国調査	レセプト情報	集計表情報	大学
0110	H28.10.25	伊藤 昌央		千葉県病院局経営管理課	千葉県立病院新改革プラン策定のための千葉県における将来医療需要の調査分析	レセプト情報	特別抽出	都道府県
0111	H28.10.25	かんた 諫田 淳也		京都大学大学院医学研究科	年齢、移植源、原疾患が造血幹細胞移植の費用に及ぼす影響—レセプト情報・特定健診等情報データベース(NDB)を用いた解析	レセプト情報	特別抽出	大学
0112	H28.10.25	渡辺 浩		国立長寿医療研究センター	日本人骨粗鬆症患者における骨粗鬆症治療薬の骨折(非定型性大腿骨骨幹部)の発現率に関する調査研究	レセプト情報	特別抽出	研究開発独立行政法人等
0113	H28.10.25	小出 大介		東京大学医学部附属病院	大規模医療データベースを用いた2型糖尿病における急性膵炎の合併リスクの評価	レセプト情報	特別抽出	大学
0114	H28.10.25	小野 俊樹		厚生労働省健康局がん・疾病対策課肝炎対策推進室	B型・C型肝炎による肝硬変、肝がん患者における医療費等の実態調査	レセプト情報	特別抽出	国の行政機関(厚生労働省)
0115	H28.10.25	原澤 朋史		厚生労働省医政局地域医療計画課	医療計画の進捗評価指標を作成するためのNDB利活用とその方法論の改善に関する研究	レセプト情報	特別抽出	国の行政機関(厚生労働省)
0116	H28.10.25	坂上 祐樹		厚生労働省医政局地域医療計画課	医療計画及び地域医療構想の策定と進捗管理のためのNDBデータを用いた検討	レセプト情報	特別抽出	国の行政機関(厚生労働省)
0117	H28.12.19	上條 英之		東京歯科大学	長期の歯のメンテナンス治療による生活習慣病と医療費適正化並びに就業と歯科疾患への影響に関する研究	レセプト情報	特別抽出	大学
0118	H28.12.19	大場 延浩		日本大学	レセプト情報を用いた抗凝固薬の使用実態と使用実態が抗凝固薬の効果に与える影響に関する研究	レセプト情報	特別抽出	大学
0119	H28.12.19	頭金 正博		名古屋市立大学	周術期における薬物療法の有効性の研究	レセプト情報	特別抽出	大学
0120	H28.12.19	奥村 泰之		医療経済研究機構	精神科医療の臨床評価指標に関する研究	レセプト情報	特別抽出	医療サービスの質の向上等をその設立目的の趣旨に含む国所管の公益法人
0121	H28.12.19	中村 丁次		神奈川県立保健福祉大学	ナショナルデータベースを用いた生活習慣病の臨床疫学研究—神奈川県における横断・縦断解析	特定健診等情報	特別抽出	大学

整理番号	承諾年月日	提供依頼申出者	変更後	所属機関	研究の名称	提供データ		申出者区分
0122	H28.12.19	田中 里奈		弘前大学	青森県におけるPSA検査が前立腺がんの罹患率および死亡率へ与える影響の検討	レセプト情報	集計表情報	大学
0123	H28.12.19	成川 衛		北里大学	高齢者における医薬品の使用状況調査	レセプト情報	サンプリングデータセット	大学
0124	H28.12.19	丹藤 昌治		厚生労働省健康局がん・疾病対策課	がん診療連携拠点病院の現況報告中央集計	レセプト情報	特別抽出	国の行政機関(厚生労働省)
0125	H28.12.19	渡辺 真俊		厚生労働省健康局がん・疾病対策課	我が国におけるがん対策の進捗管理指標による医療の実態把握	レセプト情報	特別抽出	国の行政機関(厚生労働省)
0126	H29.1.24	廣瀬 佳恵		厚生労働省保険局医療課	DPC対象病院及びDPC準備病院における未コード化傷病名の実態把握に関する調査	レセプト情報	集計表情報	国の行政機関(厚生労働省)
0127	H29.3.13	田中 彰子		厚生労働省健康局結核感染症課 エイズ対策推進室	NDBデータを用いた血友病領域の医療の質の評価に関する研究	レセプト情報	特別抽出	国の行政機関(厚生労働省)
0128	H29.3.17	三上 喜貴		長岡技術科学大学	患者の通院行動分析	レセプト情報	特別抽出	大学
0129	H29.3.17	石井 隆太郎		内閣官房社会保障改革担当室	都道府県・二次医療圏における医療の提供状況の分析	レセプト情報	特別抽出	国の行政機関
0130	H29.3.17	塚本 桂		岐阜薬科大学	DPP-4阻害薬の同種同効薬が市場に及ぼす影響と、その最適個数に関する研究	レセプト情報	集計表情報	大学
0131	H29.4.11	前田 恵理		秋田大学大学院	帝王切開率の地域差に影響する因子の検討	レセプト情報	特別抽出	大学
0132	H29.4.11	勝野 雅央		名古屋大学大学院	レセプト情報を用いた球脊髄性筋萎縮症患者に関する実態調査	特定健診等情報	特別抽出	大学
0133	H29.4.11	田中 靖		横浜市医療局医療政策課	横浜市内医療機関における在宅医療の現状調査	レセプト情報	集計表情報	市区町村
0134	H29.4.11	橋本 佐		千葉大学大学院	レセプトデータ解析による妊娠可能性を考慮した向精神薬処方の実態調査研究	レセプト情報	集計表情報	大学
0135	H29.4.11	武藤 正樹		国際医療福祉大学大学院	後発医薬品普及促進のためのレセプトナショナルデータベース活用研究	レセプト情報	特別抽出	大学
0136	H29.4.11	愛須 通裕		厚生労働省保険局国民健康保険課	C型肝炎に係る高額治療薬の保険適用に伴う調剤医療費の増加による財政負担を把握する研究	レセプト情報	集計表情報	国の行政機関(厚生労働省)
0137	H29.4.11	松永 夏来		厚生労働省保険局医療課	費用対効果評価に活用するためのナショナルデータベースを用いた費用データ基盤整備	レセプト情報	特別抽出	国の行政機関(厚生労働省)

注)「申出者区分」欄の「その他」は、提供されるデータを用いた研究の実施に要する費用の全部又は一部を国の行政機関や研究開発独立行政法人等から補助されている者等である。