

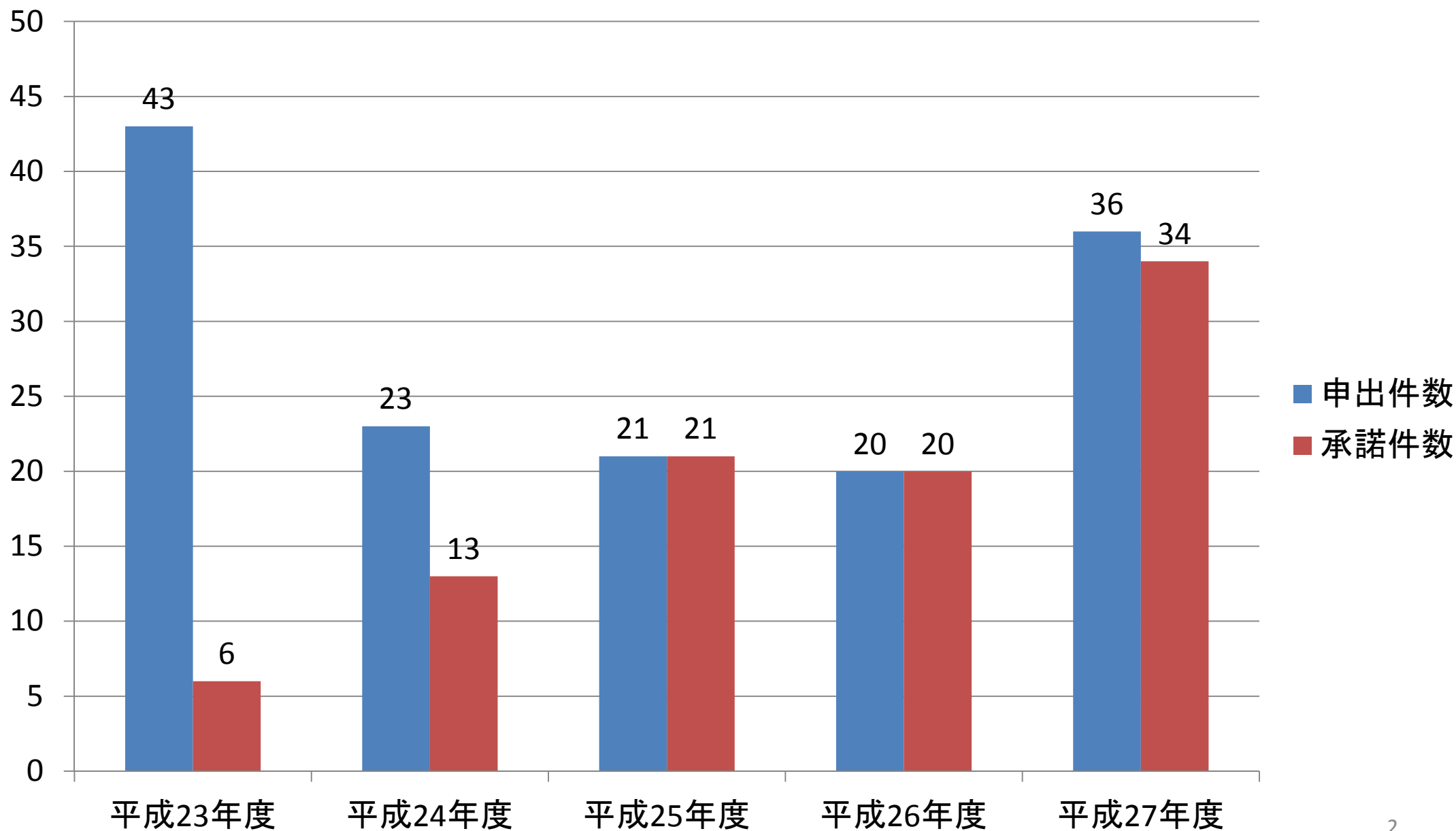
| | |
|-----------------------------|-----|
| 平成28年5月25日 | 資料1 |
| 第30回レセプト情報等の 提供に関する有識者会議 | |

第三者提供の現状について

平成28年5月25日

厚生労働省保険局医療介護連携政策課
保険システム高度化推進室

第三者提供の申出件数及び承諾件数の推移



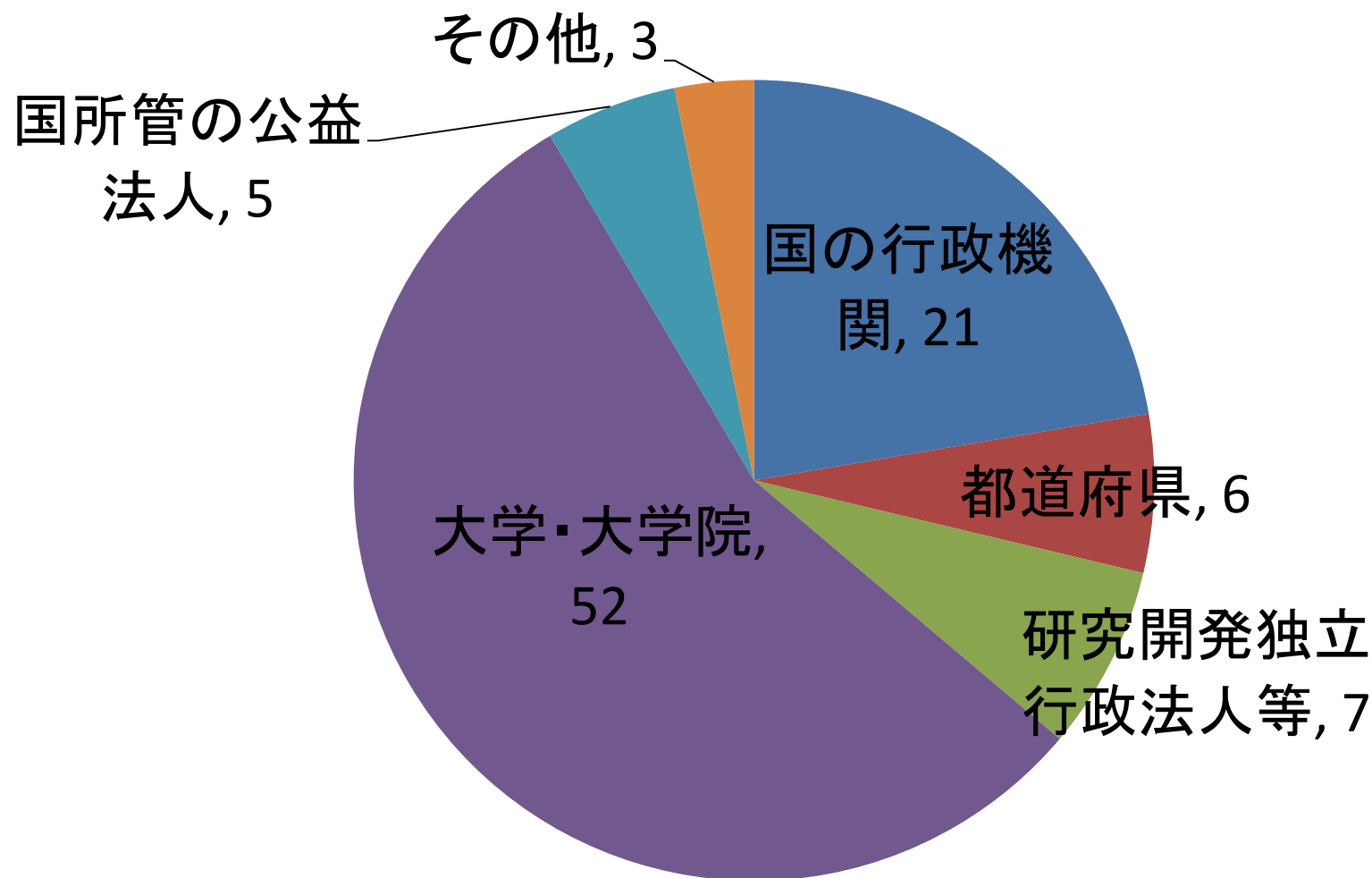
第三者提供の申出件数及び承諾件数（内訳）

（平成27年度末現在）

| | 審査年月 | 申出件数 | 承諾件数 |
|--------|----------------|------|------|
| 平成23年度 | 平成23(2011)年11月 | 43件 | 6件 |
| 平成24年度 | 平成24(2012)年 6月 | 7件 | 6件 |
| | 平成24(2012)年 9月 | 10件 | 4件 |
| | 平成25(2013)年 3月 | 6件 | 3件 |
| 平成25年度 | 平成25(2013)年 9月 | 8件 | 8件 |
| | 平成26(2014)年 3月 | 13件 | 13件 |
| 平成26年度 | 平成26(2014)年10月 | 7件 | 7件 |
| | 平成27(2015)年 3月 | 13件 | 13件 |
| 平成27年度 | 平成27(2015)年 7月 | 9件 | 9件 |
| | 平成27(2015)年10月 | 4件 | 3件 |
| | 平成28(2016)年 1月 | 9件 | 9件 |
| | 平成28(2016)年 3月 | 14件 | 13件 |
| | 合計 | 143件 | 94件 |

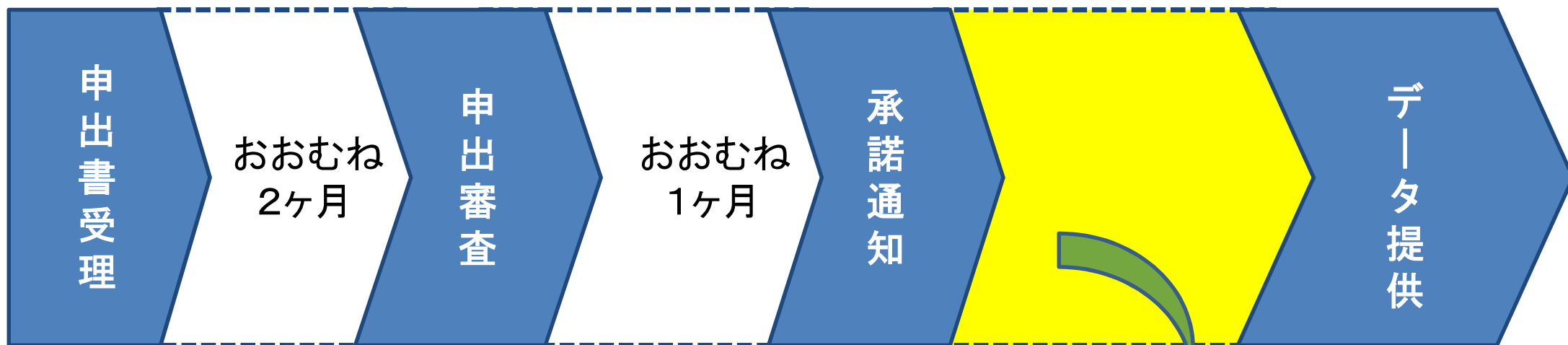
提供依頼申出者の区分（承諾案件のみ）

平成27年度末現在の承諾件数 94件



注) 「その他」は、提供されたデータを用いた研究の実施に要する費用の全部又は一部を国の行政機関や研究開発独立行政法人等から補助されている者等である。

レセプト情報等の承諾からデータ提供までの日数



承諾通知後、研究者へデータ提供できるまでにかかった日数

| 区分 | 平均所要日数 |
|-----------|-------------|
| 平成25年度審査分 | 159日(5.3ヶ月) |
| 平成26年度審査分 | 110日(3.7ヶ月) |
| 平成27年度審査分 | 124日(4.1ヶ月) |

参 考

第三者提供 承諾案件一覧 (1/5)

| | 審査時期 | 提供依頼申出者 | 所属機関 | 研究名称 | 提供情報 |
|----|--------|----------------|---------------------------------------|---|----------------|
| 1 | H23.11 | 今中 雄一 | 京都大学 | 地域別医療受給・患者移動分析に基づく、医療提供体制の評価と計画に関する研究 | レセプト情報(特別抽出) |
| 2 | | 高田 充隆 | 近畿大学 | レセプト情報を用いた薬剤使用実態に関する研究 | レセプト情報(特別抽出) |
| 3 | | 柴田 亜希子 | 国立がん研究センター | レセプト情報等を利用したがん患者数計測に関する研究 | レセプト情報(特別抽出) |
| 4 | | 久保田 潔 | 東京大学 | 乾癬の疫学研究 | レセプト情報(特別抽出) |
| 5 | | 高橋 亜由美 | 岐阜県健康福祉部保健医療課 | 乳がん検診の実態把握のための調査研究 | レセプト情報(集計表情報) |
| 6 | | 武藤 慎吾 | 厚生労働省医政局指導課 | 医療計画の見直しにあたっての適正な受療医療圏などの検討について | レセプト情報(特別抽出) |
| 7 | H24.6 | 飯原 なおみ | 徳島文理大学 | 運転などに注意を要する医薬品の使用に関する研究 | サンプリングデータセット |
| 8 | | 伊藤 弘人 | 国立精神・神経研究センター | 向精神薬の処方パタンの探索的分析 | サンプリングデータセット |
| 9 | | 俵木 登美子 | 厚生労働省医薬食品局安全対策課 | メホルミン及びブホルミンの処方実態の分析 | サンプリングデータセット |
| 10 | | 木村 通男 | 浜松医科大学 | 紹介前後の同一検査実施状態調査 | サンプリングデータセット |
| 11 | | 吉村 公雄 | 慶應義塾大学 | 精神疾患と生活習慣病の合併に関する研究 | サンプリングデータセット |
| 12 | | 椿 広計 | 統計数理研究所 | 併用禁止医薬品、重複投与等の処方実態研究 | サンプリングデータセット |
| 13 | H24.9 | 細見 光一 | 近畿大学 | レセプト情報を用いた薬剤併用実態に関する研究 | レセプト情報(当別抽出) |
| 14 | | 長谷川 友紀 | 東邦大学医学部 | レセプト情報等データベースを用いた臓器・造血幹細胞移植医療費に関する研究 | レセプト情報(特別抽出) |
| 15 | | 東 尚弘 | 東京大学 | 我が国のがん医療におけるがん診療連携拠点病院の役割および連携の実態に関する研究 | レセプト情報(特別抽出) |
| 16 | | 大日 康史 | 国立感染症研究所 | 感染症の患者推計 | レセプト情報(集計表情報) |
| 17 | H25.3 | 山本 尚子 桑島 昭文 | 厚生労働省健康局疾病対策課 厚生労働省雇用均等・児童家庭局母子保健課 | 難病指定研究及び小児慢性特定疾患指定研究 | レセプト情報(特別抽出) |
| 18 | | 宇都宮 啓 | 厚生労働省保険局医療課 | ナショナルデータベースを用いた癌治療の費用対効果評価 | レセプト情報(特別抽出) |
| 19 | | 西 信雄 | 国立健康・栄養研究所 | 身体計測値に関する特定健診と国民健康・栄養調査結果の比較 | 特定健診等情報(集計表情報) |

第三者提供 承諾案件一覧 (2/5)

| | 審査時期 | 提供依頼申出者 | 所属機関 | 研究名称 | 提供情報 |
|----|-------|---------|----------------------|---|---------------------------|
| 20 | H25.9 | 大洞 清香 | 文部科学省科学技術・学術政策局企画評価課 | 糖尿病を中心とした生活習慣病の、全国的な合併症費用構造および、患者分布や医療費などの試算 | サンプリングデータセット |
| 21 | | 堀口 裕正 | 国立病院機構総合研究センター | エビデンスに基づいた診療報酬改定を行うためのレセプトデータ利活用の手法についての研究 | レセプト情報(特別抽出) |
| 22 | | 森 由希子 | 京都大学医学部付属病院 | 高齢者胃がん患者における治療実態調査に関する研究 | レセプト情報(特別抽出) |
| 23 | | 三宅 康史 | 昭和大学 | レセプト情報を用いた夏季熱中症例の発生実態調査 | レセプト情報(集計表情報) |
| 24 | | 上嶋 健治 | 京都大学医学部付属病院 | メタボリック症候群・肥満症の臨床疫学研究ーナショナルデータベースを用いた横断・縦断解析 | 特定健診等情報(特別抽出) |
| 25 | | 加藤 元嗣 | 北海道大学病院 | National databaseからみたピロリ菌除菌と胃癌診療の実態調査 | レセプト情報(特別抽出) |
| 26 | | 梶尾 雅宏 | 厚生労働省医政局指導課 | 医療計画作成支援データベースの構築及び医療計画を踏まえた医療の連携体制構築に関する評価の検討について | レセプト情報(特別抽出) |
| 27 | | 豊川 智之 | 東京大学 | 脳性麻痺児の原因別発生頻度及び脳性麻痺患者の医療費の推計 | レセプト情報(特別抽出) |
| 28 | H26.3 | 飯原 なおみ | 徳島文理大学 | ふらつき等の危険を有する薬の使用と骨折との関連性に関する研究 | サンプリングデータセット |
| 29 | | 宮下 光令 | 東北大学 | 厚生労働省が提供するレセプト情報等を用いた終末期がん医療の実態調査及び終末期がん医療の質評価方法の開発 | サンプリングデータセット |
| 30 | | 今中 雄一 | 京都大学 | 超高齢化社会における認知症及び脳卒中の地域別・病床機能別医療実態の可視化と関連要因の分析 | レセプト情報(特別抽出) |
| 31 | | 西 信雄 | 国立健康・栄養研究所 | 特定健診・特定保健指導における生活習慣病予防のための運動と食事の併用効果に関する研究 | 特定健診等情報(特別抽出) |
| 32 | | 頭金 正博 | 名古屋市立大学 | 特種集団における医薬品処方実態調査 | サンプリングデータセット |
| 33 | | 小野 順子 | 福岡県立大学 | 我が国における重複受診、頻回受診、重複処方の現状 | サンプリングデータセット |
| 34 | | 吉田 愛 | 全日本病院協会総合研究所 | 亜急性期入院医療管理料を算定した患者の診療内容に関する研究 | サンプリングデータセット |
| 35 | | 今野 俊範 | 神奈川県保健福祉局保健医療部 | 在宅医療実態状況調査 | レセプト情報(集計表情報) |
| 36 | | 恒石 美登里 | 日本歯科総合研究機構 | 歯科治療状況と医療受療動向との関連調査 | レセプト情報(特別抽出) |
| 37 | | 東 尚弘 | 国立がん研究センター | 我が国のがん医療におけるがん診療連携拠点病院の役割および連携の実態に関する研究 | レセプト情報(特別抽出) |
| 38 | | 大江 和彦 | 東京大学医学部付属病院 | ナショナルデータベースを用いた脳血管疾患の実態に関する研究 | 基本データセット |
| 39 | | 野口 晴子 | 早稲田大学 | 急性期心疾患患者の医療費と治療効果に関する実証的研究 | 基本データセット |
| 40 | | 武藤 正樹 | 国際医療福祉大学 | 後発医薬品普及促進のためのレセプトナショナルデータベース活用研究 | サンプリングデータセット ⁸ |

第三者提供 承諾案件一覧 (3/5)

| | 審査時期 | 提供依頼申出者 | 所属機関 | 研究名称 | 提供情報 |
|----|--------|---------|----------------------|---|----------------------|
| 41 | H26.10 | 宇山 佳明 | 医薬品医療機器総合機構 | 各クラスの糖尿病治療薬による心血管系リスクの比較 | レセプト情報(特別抽出) |
| 42 | | 奥村 泰之 | 医療経済研究機構 | 過量服薬の再発予防に向けた大規模レセプト情報を活用した臨床疫学研究 | レセプト情報(特別抽出) |
| 43 | | 田村 寛 | 京都大学医学部付属病院 | 合併症を中心とした、糖尿病に関する包括的実態観察研究 | サンプリングデータセット |
| 44 | | 飯島 里美 | 千葉県健康福祉部健康福祉政策課 | 千葉県保健医療計画及び地域医療構想の策定に係る調査分析 | レセプト情報(特別抽出) |
| 45 | | 北波 孝 | 厚生労働省医政局地域医療計画課 | 医療計画の策定と進捗管理および地域医療構想の策定にあたっての指標となるデータの検討 | レセプト情報(特別抽出) |
| 46 | | 宮寄 雅則 | 厚生労働省保険局医療課 | ナショナルデータベースを用いた費用対効果評価に関する基盤的データの整備 | レセプト情報・特定健診等情報(特別抽出) |
| 47 | | 筒井 祐治 | 国土交通省都市局都市計画課 | 都市構造の評価手法に関する研究 | 特定健診等情報(特別抽出) |
| 48 | H27.3 | 村田 勝敬 | 秋田大学大学院 | 帝王切開術件数の推計 | レセプト情報(集計表情報) |
| 49 | | 川上 浩司 | 京都大学 | 日本における心房細動患者の心原性脳塞栓症予防の治療に関する研究 | レセプト情報(特別抽出) |
| 50 | | 亀井 美和子 | 日本大学薬学部 | 感染症の患者推計 | レセプト情報(集計表情報) |
| 51 | | 森 由希子 | 京都大学医学部附属病院 | 消化器がん患者における治療実態調査に関する研究 | レセプト情報(特別抽出) |
| 52 | | 近藤 英治 | 京都大学医学部附属病院 | 産科出血をはじめとする、各種母体緊急疾患に関する実態観察研究 | サンプリングデータセット |
| 53 | | 岡部 信彦 | 川崎市健康安全研究所 | インフルエンザ様疾患罹患時の異常行動に関する研究 | レセプト情報(集計表情報) |
| 54 | | 石岡 千加史 | 東北大学加齢医学研究所 | 厚生労働省が提供するレセプト情報等を用いた終末期がん医療の質の評価 | レセプト情報(特別抽出) |
| 55 | | 今中 雄一 | 京都大学 | 超高齢社会における重要疾患の地域別・機能別医療実態の可視化と関連要因の分析 | レセプト情報(特別抽出) |
| 56 | | 込山 愛郎 | 厚生労働省保険局医療課 | 平成26年度診療報酬改定における消費税補填状況に関する調査 | レセプト情報(集計表情報) |
| 57 | | 佐々木 昌弘 | 厚生労働省医政局地域医療計画課 | 地域医療構想におけるレセプトデータを活用した将来の医療需要及び必要病床数の推計等に係る研究 | レセプト情報(特別抽出) |
| 58 | | 佐々木 健 | 厚生労働省保険局医療課 | DPC対象病院及びDPC準備病院における未コード化傷病名の実態把握に関する調査 | レセプト情報(特別抽出) |
| 59 | | 西野 誠 | 大阪府健康医療部保健医療室保健医療企画課 | 大阪府地域医療構想の策定に係る調査分析について | レセプト情報・特定健診等情報(特別抽出) |
| 60 | | 遠藤 善也 | 東京都福祉保健局医療政策課 | 東京都地域医療構想の策定に係る都内医療需要状況の把握・分析について | レセプト情報(特別抽出) |

第三者提供 承諾案件一覧 (4/5)

| | 審査時期 | 提供依頼申出者 | 所属機関 | 研究名称 | 提供情報 |
|----|--------|---------|-----------------|---|---------------|
| 61 | H27.7 | 井上 真奈美 | 東京大学大学院医学系研究科 | 人口構成、社会経済状況、生活習慣の変化を考慮した疾病構造と経済的負担の将来予測 | レセプト情報(集計表情報) |
| 62 | | 野尻 宗子 | 順天堂大学臨床研究支援センター | 日本における高齢者の疾病構造とその予後 | レセプト情報(特別抽出) |
| 63 | | 飯原 なおみ | 徳島文理大学香川薬学部 | 高齢者における転倒リスク誘発薬の仕様と骨折発症に関する研究 | レセプト情報(特別抽出) |
| 64 | | 森本 耕三 | 結核予防会結核研究所 | ナショナルデータベースを用いた非結核性抗酸菌症の疫学および治療実態把握のための研究 | レセプト情報(特別抽出) |
| 65 | | 山本 洋介 | 京都大学医学部附属病院 | 高齢患者における不適切処方薬の使用実態に関する研究 | レセプト情報(特別抽出) |
| 66 | | 福間 真悟 | 京都大学医学部附属病院 | 高齢慢性腎臓病患者における診療の質の定量的評価 | レセプト情報(特別抽出) |
| 67 | | 満武 巨裕 | 医療経済研究機構 | ビックデータ解析基盤による医療政策・診療に資する需要把握とデータ利用環境の検討 | レセプト情報(特別抽出) |
| 68 | | 林 修一郎 | 厚生労働省保険局医療課 | 平成26年度診療報酬改定による影響及び平成28年度診療報酬改定において見込まれる影響に関する調査 | レセプト情報(特別抽出) |
| 69 | | 井上 肇 | 厚生労働省健康局結核感染症課 | ロタウイルスワクチンと腸重積症の関連性についての検討に資するための乳幼児の腸重積症発症率についての研究 | レセプト情報(集計表情報) |
| 70 | H27.10 | 石田 博 | 山口大学大学院医学系研究科 | National databaseを用いた地域医療連携システムの効果評価のための二次医療圏データ比較についての研究 | レセプト情報(集計表情報) |
| 71 | | 中山 健夫 | 京都大学大学院医学研究科 | 終末期高齢患者において提供される医療に関する実態評価 | サンプリングデータセット |
| 72 | | 木下 栄作 | 厚生労働省医政局地域医療計画課 | 診療データ解析に基づいた医療提供体制の課題把握のための指標開発等に関する研究 | レセプト情報(特別抽出) |
| 73 | H28.1 | 松村 一 | 東京医科大学 | ナショナルデータベース(レセプト情報等)を利用した肥厚性癍痕・ケロイド有病率の推定とDPP-4阻害薬が肥厚性癍痕・ケロイドの抑制に与える影響の検討 | レセプト情報(特別抽出) |
| 74 | | 森嶋 康之 | 国立感染症研究所 | レセプトデータに基づく国内寄生虫症の発生動向の把握 | レセプト情報(集計表情報) |
| 75 | | 鴨打 正浩 | 九州大学 | 脳卒中の発症、受診状況に関する研究 | レセプト情報(集計表情報) |
| 76 | | 福永 龍繁 | 東京都監察医務院 | 致死性の高い精神科治療薬の同定 | レセプト情報(集計表情報) |
| 77 | | 三宅 康史 | 昭和大学 | レセプト情報を用いた夏季熱中症例の発生実態調査 | レセプト情報(集計表情報) |
| 78 | | 隈丸 加奈子 | 順天堂大学 | レセプト情報を用いた放射線画像検査利用の地域間ばらつきの解析 | レセプト情報(集計表情報) |
| 79 | | 中谷 祐貴子 | 厚生労働省健康局結核感染症課 | レセプト情報を用いたエイズ動向調査 | レセプト情報(集計表情報) |
| 80 | | 迫井 正深 | 厚生労働省医政局地域医療計画課 | 医療計画及び地域医療構想の策定と進捗管理のためのNDBデータを用いた検討 | レセプト情報(特別抽出) |
| 81 | | 眞鍋 馨 | 厚生労働省保険局医療課 | DPC対象病院及びDPC準備病院における未コード化傷病名の実態把握に関する調査 | レセプト情報(集計表情報) |

第三者提供 承諾案件一覧 (5/5)

| | 審査時期 | 提供依頼申出者 | 所属機関 | 研究名称 | 提供情報 |
|----|-------|---------|-----------------------|---|-----------------------|
| 82 | H28.3 | 北村 明彦 | 大阪大学 | 福島県内外での疾病動向の把握に関する調査研究 | レセプト情報・特定健診等情報(集計表情報) |
| 83 | | 田辺 正樹 | 三重大学医学部附属病院 | ナショナルデータベースを用いた抗菌薬使用動向調査に関する研究 | レセプト情報(集計表情報) |
| 84 | | 北島 勉 | 杏林大学 | 日本におけるデング熱の経済的負担に関する研究 | レセプト情報(特別抽出) |
| 85 | | 寺尾 岳 | 大分大学 | 水道水リチウムと認知症有病率に関する疫学調査:日本全域を対象とする研究 | レセプト情報(集計表情報) |
| 86 | | 高橋 仁 | 公益社団法人地域医療振興協会地域医療研究所 | レセプトデータを用いた、心筋梗塞のDoor-to-Balloon timeと死亡率の調査 | レセプト情報(特別抽出) |
| 87 | | 松坂 方士 | 弘前大学医学部附属病院 | 青森県における胃がん及び大腸がんの診断時病期と消化管内視鏡検査の実施件数との関連についての検討 | レセプト情報(集計表情報) |
| 88 | | 猪狩 英俊 | 千葉大学医学部附属病院 | レセプトデータ(無作為抽出サンプル)による抗菌薬の使用動向調査 | サンプリングデータセット |
| 89 | | 清水 栄司 | 千葉大学 | レセプト情報を用いた不安障害、摂食障害に関する医療の実態調査 | レセプト情報(集計表情報) |
| 90 | | 柳田 素子 | 京都大学 | 慢性腎臓病および透析医療に関する包括的実態観察研究 | サンプリングデータセット |
| 91 | | 大鶴 繁 | 京都大学医学部附属病院 | 高齢者救急医療に関する包括的実態観察研究 | サンプリングデータセット |
| 92 | | 桑原 聡 | 千葉大学 | レセプト情報を用いたクロウ・フカセ症候群の患者数・治療内容に関する実態調査 | レセプト情報(集計表情報) |
| 93 | | 宇津 忍 | 厚生労働省医薬・生活衛生局安全対策課 | 医薬品の市販後安全対策に資する薬剤疫学調査 | レセプト情報(特別抽出) |
| 94 | | 金光 一瑛 | 厚生労働省保険局医療課 | 費用対効果評価に活用するためのナショナルデータベースを用いた費用データ基盤整備 | レセプト情報(特別抽出) |