

# 市町村国保の公費負担の調整について

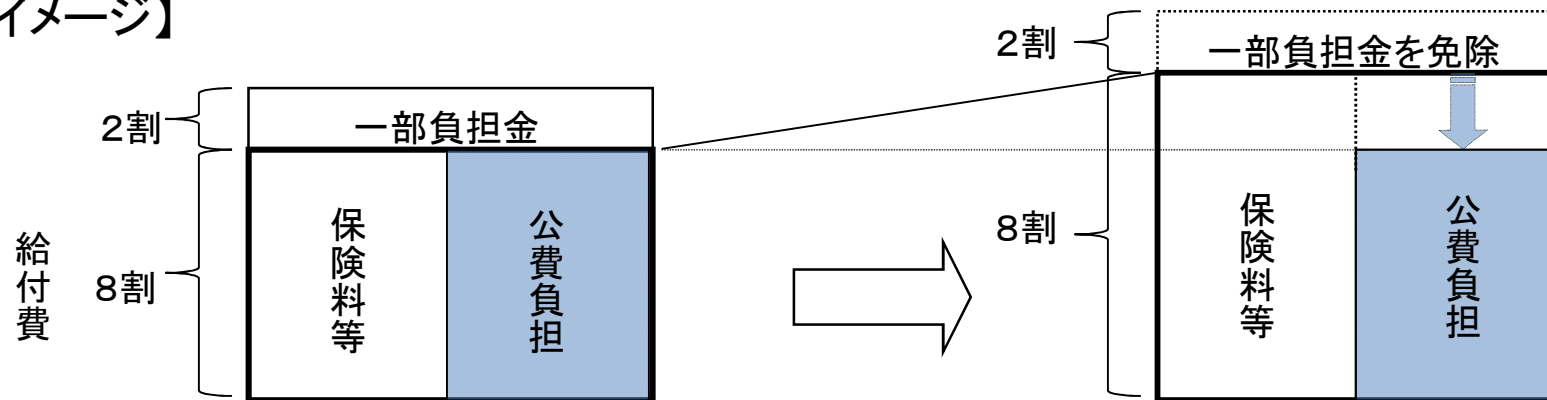
平成28年2月25日

# 地方単独事業に係る市町村国保の公費負担の調整

- 医療保険制度では、医療を受けた人と受けない人との公平や適切な受診を確保する観点から一部負担金を求めている。
- 地方単独事業により、一部負担金が法定割合より軽減される場合、一般的に医療費が増嵩するが、この波及増分については、その性格上、当該自治体が負担するものとされ、国庫の公平な配分という観点から、減額調整をしている。 [昭和59年～]
- 地方単独事業の場合、市町村が独自の判断のもとで医療費助成を行いつつ、一方で財源については公費で療養給付費等負担金等をまかなうため、国民健康保険については、当該減額調整措置を行っている。

平成25年度	子ども		高齢者	障害者	全体
	未就学児	小学生以上			
減額調整の規模	79.2億円	35.7億円	22.7億円	283.1億円	480.6億円
対象市町村数	1,395	1,154	228	1,108	1,421

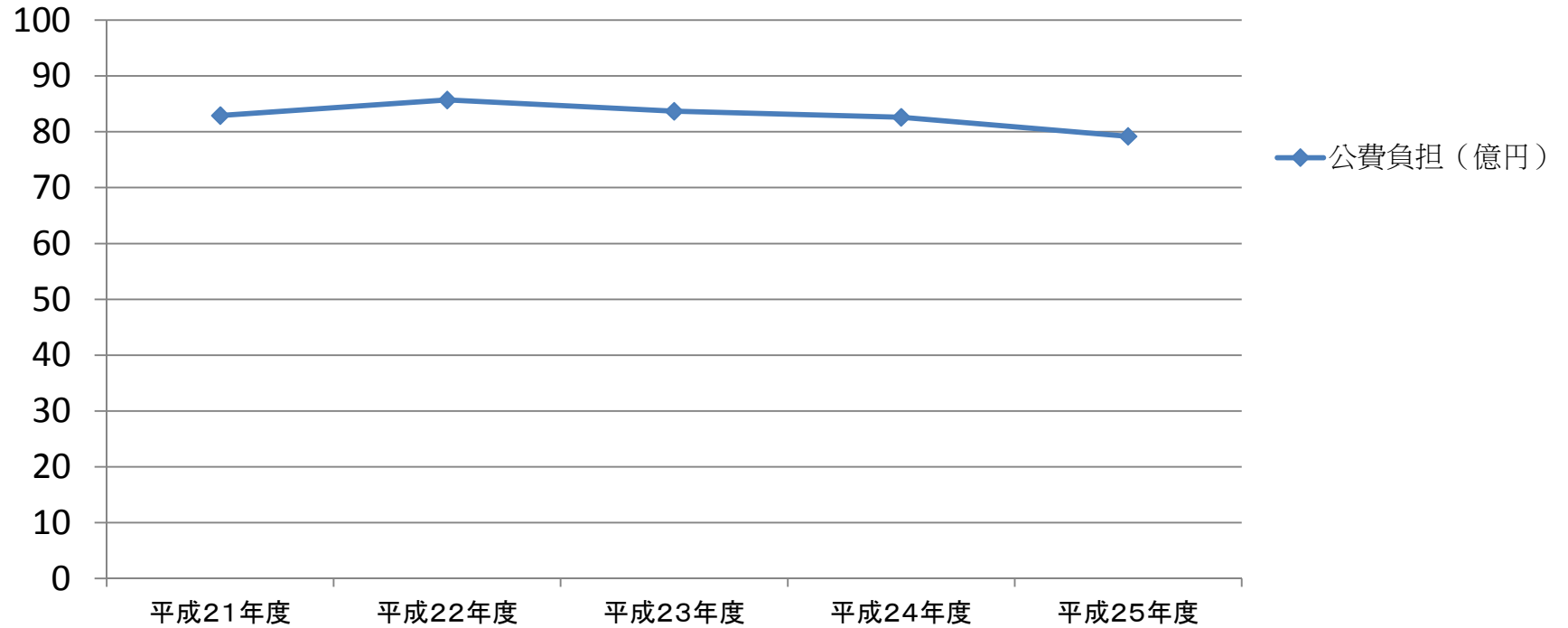
## 【イメージ】



地方単独事業を実施していない市町村

地方単独事業を実施している市町村

# 地方単独事業（未就学児）に係る市町村国保の公費負担の調整の推移



年 度	保険者数	公費負担	未就学児数(年度末現在)
平成21年度	1,345	82.9億円	155万人
平成22年度	1,366	85.7億円	151万人
平成23年度	1,386	83.7億円	146万人
平成24年度	1,395	82.6億円	141万人
平成25年度	1,395	79.2億円	134万人

# 各都道府県における乳幼児等医療費援助の実施状況①(平成25年4月1日時点)

都道府県名	対象年齢		所得制限		一部負担	受診率(入院外、市町村国保)(H25)				合計特殊出生率 H25年度
	通院	入院	通院	入院		0～4歳	5～9歳	10～14歳	15～19歳	
北海道	就学前	12歳年度末	有	有	有	9.18	6.14	4.15	3.33	1.28
青森県	就学前	就学前	有	有	有	10.59	6.66	4.47	3.25	1.40
岩手県※1	就学前	就学前	有	有	有	8.64	6.13	4.31	3.27	1.46
宮城県	3歳未満	就学前	有	有	無	9.75	7.01	4.30	3.12	1.34
秋田県	12歳年度末	12歳年度末	有	有	有	10.14	6.98	5.01	3.46	1.35
山形県	就学前	12歳年度末	無	無	有	10.65	7.41	5.09	3.55	1.47
福島県	18歳年度末	18歳年度末	有	有	有	10.08	7.22	5.07	3.75	1.53
茨城県	9歳年度末	9歳年度末	有	有	有	9.17	6.27	4.26	3.03	1.42
栃木県	12歳年度末	12歳年度末	無	無	有	10.53	7.04	4.68	3.16	1.43
群馬県	15歳年度末	15歳年度末	無	無	無	10.91	7.51	5.56	3.51	1.41
埼玉県	就学前	就学前	有	有	有	9.56	6.87	4.63	3.08	1.33
千葉県	9歳年度末	15歳年度末	有	有	有	9.11	6.62	4.25	2.87	1.33
東京都	15歳年度末	15歳年度末	有	有	有	10.48	7.68	5.53	3.53	1.13
神奈川県	就学前	15歳年度末	有	有	有	9.71	6.80	4.17	3.18	1.31
新潟県※2	3歳未満	12歳年度末	無	無	有	9.39	6.59	4.50	3.24	1.44
富山県	4歳未満	就学前	有	有	有	10.39	7.13	4.54	3.36	1.43
石川県※1	4歳未満	就学前	有	有	有	9.13	5.61	3.90	3.14	1.49
福井県※1	9歳年度末	9歳年度末	無	無	有	9.41	5.94	4.11	3.29	1.60
山梨県	5歳未満	就学前	無	無	無	10.29	7.35	4.97	3.28	1.44
長野県※1	就学前	9歳年度末	無	無	有	7.81	5.80	4.14	3.06	1.54
岐阜県	就学前	就学前	無	無	無	10.25	7.43	5.53	3.67	1.45
静岡県	15歳年度末	15歳年度末	有	有	有	9.17	6.26	4.54	3.23	1.53
愛知県	就学前	15歳年度末	無	無	無	10.30	7.41	5.39	3.65	1.47
三重県※1	12歳年度末	12歳年度末	有	有	無	8.43	5.93	4.25	3.43	1.49
滋賀県	就学前	就学前	有	有	有	9.53	5.89	3.93	3.43	1.53
京都府	12歳年度末	12歳年度末	無	無	有	9.02	5.94	4.29	3.47	1.26
大阪府	3歳未満	就学前	有	有	有	9.43	6.22	4.25	3.36	1.32

# 各都道府県における乳幼児等医療費援助の実施状況②(平成25年4月1日時点)

都道府県名	対象年齢		所得制限		一部負担	受診率(入院外、市町村国保)(H25)				合計特殊出生率 H25年度
	通院	入院	通院	入院		0～4歳	5～9歳	10～14歳	15～19歳	
兵庫県	12歳年度末	15歳年度末	有	有	有	9.49	6.35	4.42	3.43	1.42
奈良県※1	就学前	就学前	有	有	有	8.32	5.75	3.86	3.31	1.31
和歌山県	就学前	就学前	有	有	無	10.62	6.73	4.62	3.72	1.52
鳥取県	15歳年度末	15歳年度末	無	無	有	10.19	6.28	4.81	3.46	1.62
島根県	就学前	就学前	無	無	有	10.37	6.40	4.92	3.64	1.65
岡山県	就学前	12歳年度末	有	有	有	10.83	7.34	4.93	3.42	1.49
広島県	就学前	就学前	有	有	有	9.62	6.15	4.16	3.51	1.57
山口県	就学前	就学前	有	有	有	9.85	6.55	4.63	3.65	1.56
徳島県	12歳年度末	12歳年度末	有	有	有	10.78	6.88	4.99	3.61	1.43
香川県	就学前	就学前	有	有	無	10.98	6.90	4.93	3.67	1.59
愛媛県	就学前	就学前	無	無	有	11.32	6.52	4.64	3.69	1.52
高知県	就学前	就学前	有	有	有	10.47	6.46	4.53	3.38	1.47
福岡県	就学前	就学前	有	有	有	10.85	6.23	4.13	3.29	1.45
佐賀県	就学前	就学前	無	無	有	11.03	6.35	4.39	3.54	1.59
長崎県	就学前	就学前	無	無	有	9.63	5.78	4.16	3.35	1.64
熊本県※2	4歳未満	4歳未満	有	有	有	11.78	6.93	4.74	3.53	1.65
大分県	就学前	15歳年度末	無	無	有	9.90	6.26	4.28	3.14	1.56
宮崎県	就学前	就学前	有	無	有	10.64	5.87	4.12	3.24	1.72
鹿児島県※1	就学前	就学前	有	有	有	8.89	5.46	3.98	3.25	1.63
沖縄県※1	4歳未満	15歳年度末	無	無	有	8.36	4.40	2.93	2.30	1.94

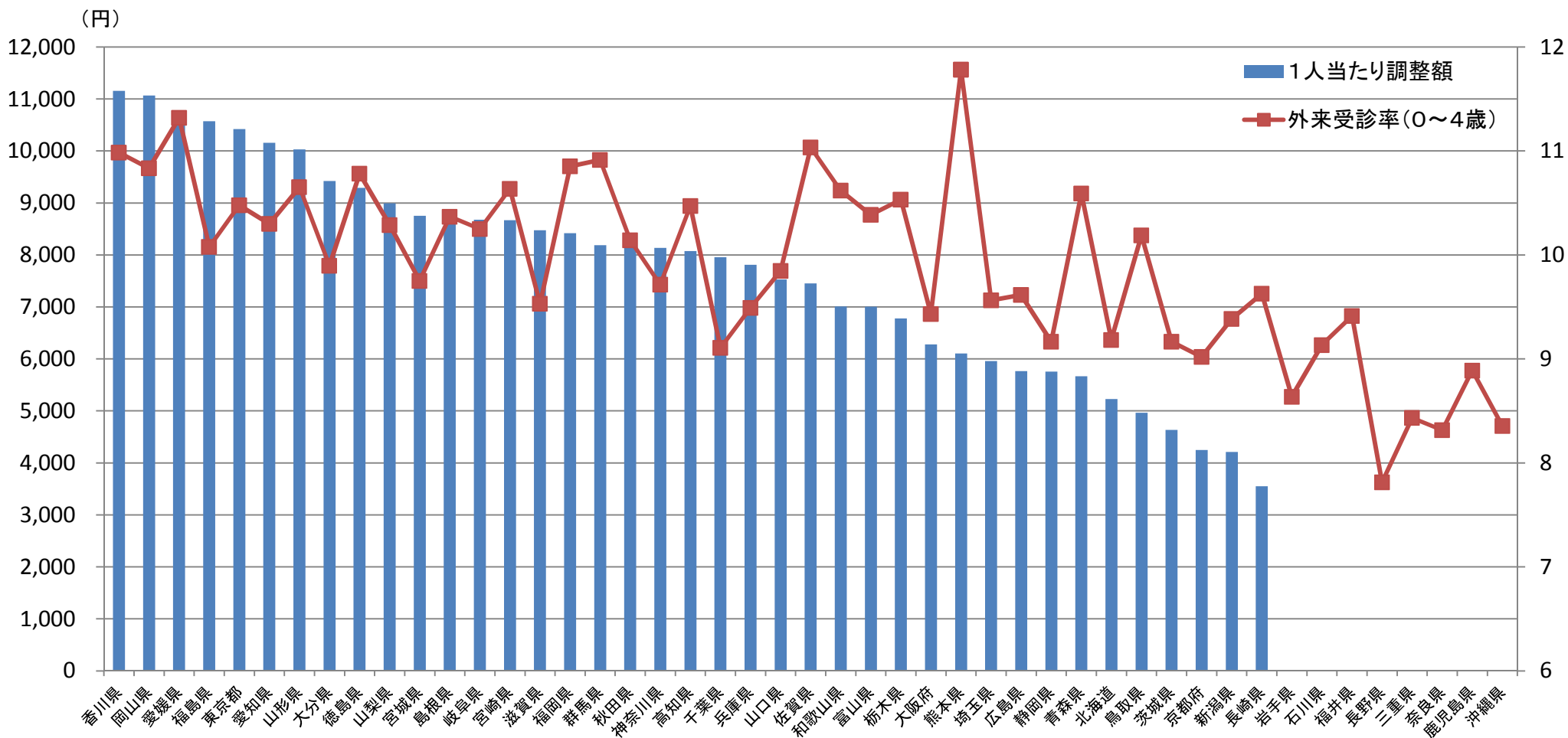
※1 県の方針により全ての市町村において地方単独事業を償還払いにより実施している。

※2 多子世帯については別途対象年齢を拡大している。

平均値(単純平均)	受診率(入院外、市町村国保)				出生率
	0～4歳	5～9歳	10～14歳	15～19歳	
償還払い8県(岩手県、石川県、福井県、長野県、三重県、奈良県、鹿児島県、沖縄県)	8.67	5.63	3.95	3.13	1.56
現物給付39県(その他)	10.15	6.68	4.63	3.40	1.46

# 地方単独事業による調整対象医療費分の公費負担影響額について(平成25年度) (未就学児一人当たり調整額)

○ 未就学児の調整額の都道府県内総額を未就学児被保険者数によって単純に除した一人当たり調整額

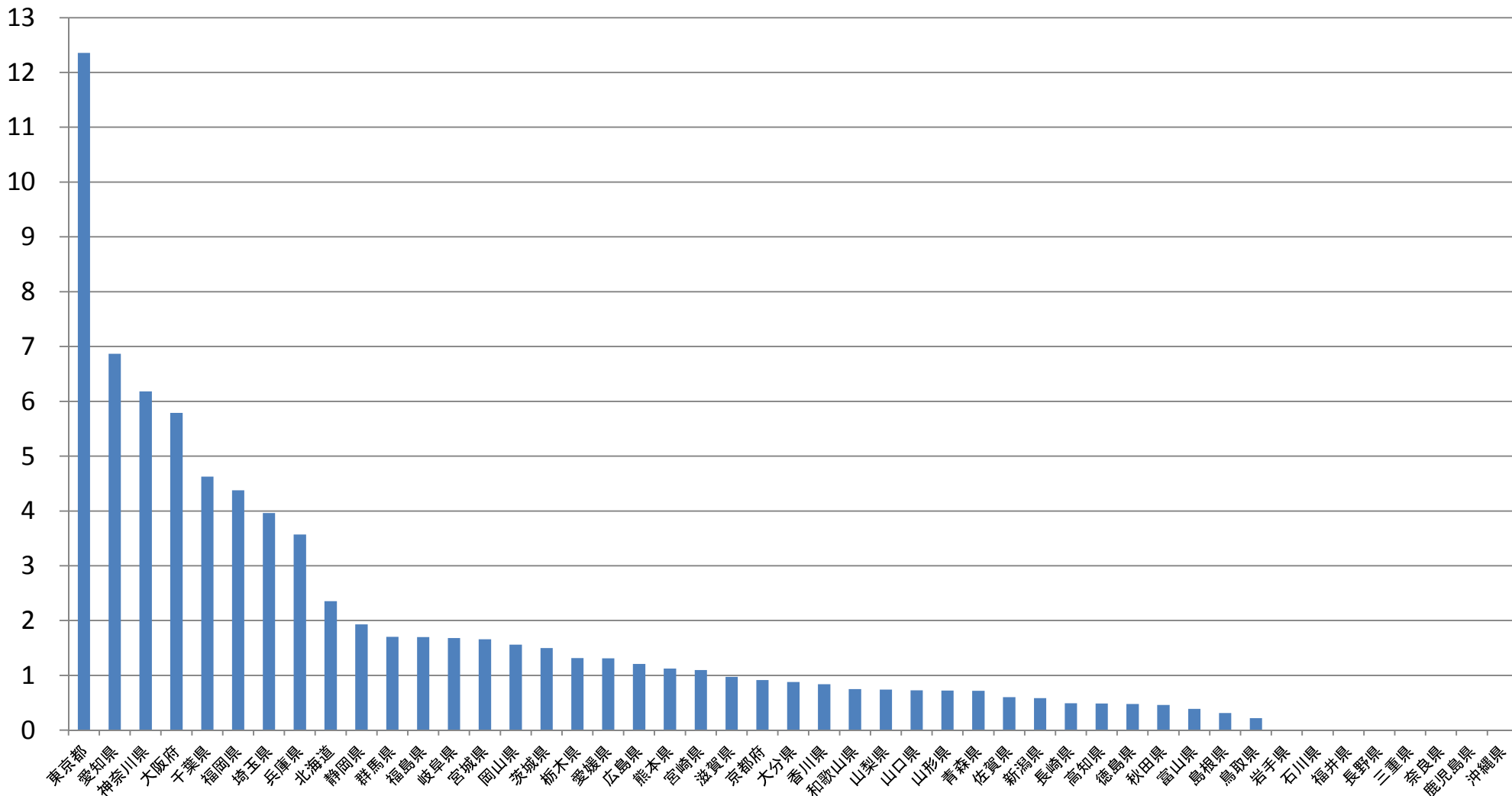


※岩手県、石川県、福井県、長野県、三重県、奈良県、鹿児島県、沖縄県は、県の方針により全ての市町村において地方単独事業を償還払いにより実施している。

# 地方単独事業による調整対象医療費分の公費負担影響額について(平成25年度)

○ 未就学児に係る医療費助成の調整額の都道府県内総額

(億円)



※岩手県、石川県、福井県、長野県、三重県、奈良県、鹿児島県、沖縄県は、県の方針により全ての市町村において地方単独事業を償還払いにより実施している。