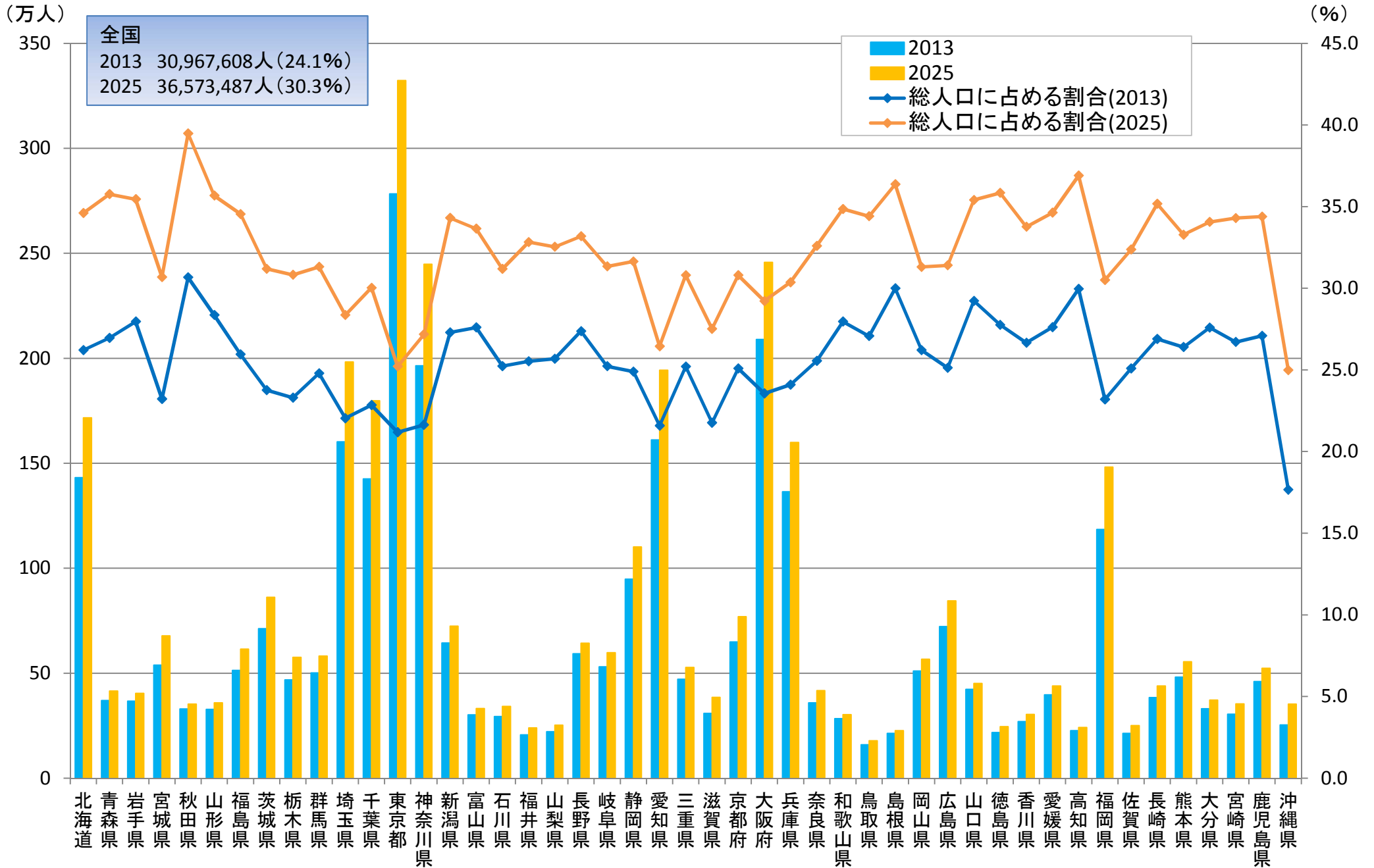


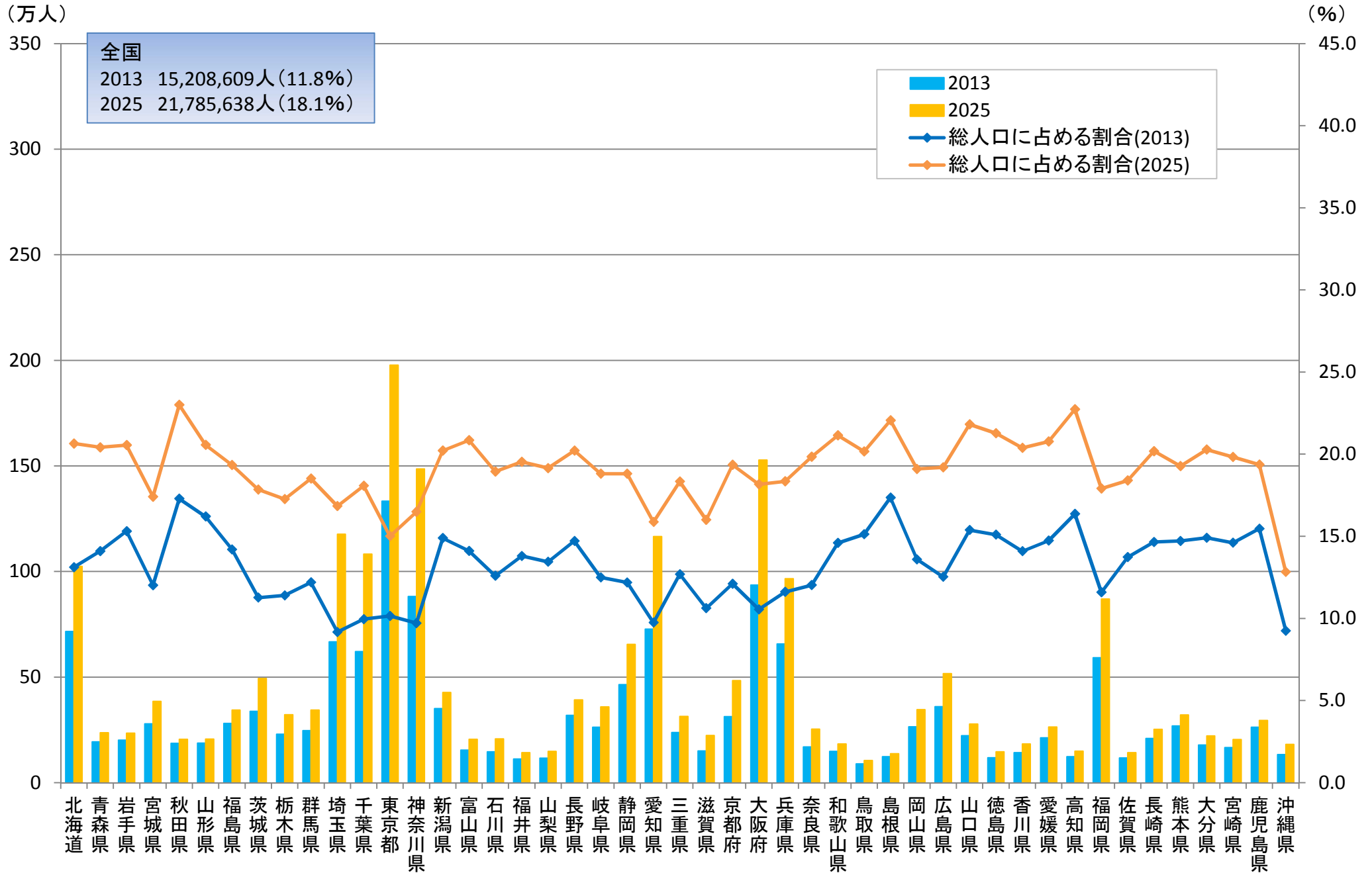
医療・介護資源等に関する地域差の データ

都道府県別65歳以上人口・総人口比（2013年→2025年）



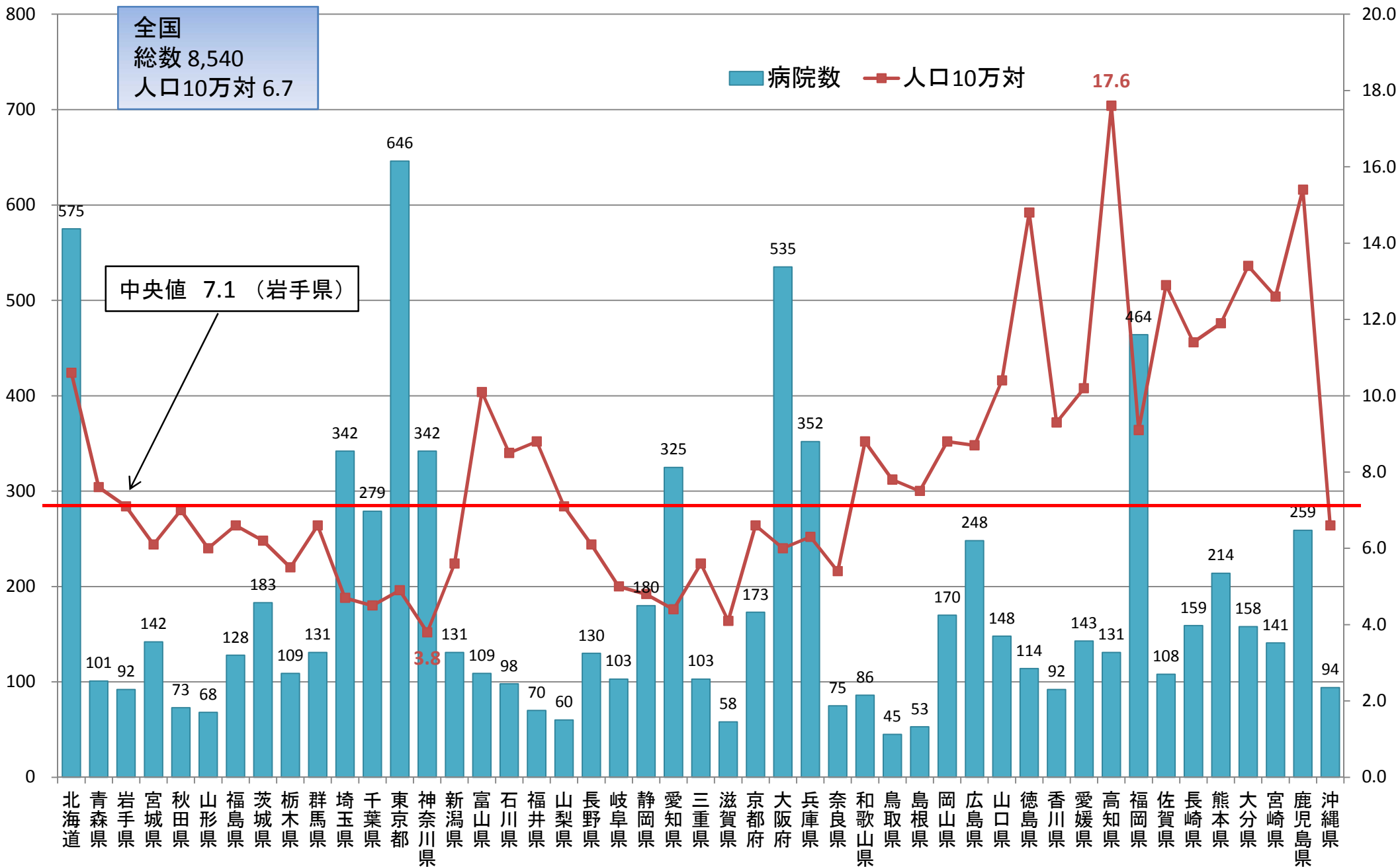
出典) 総務省「平成25年住民基本台帳年齢別人口(市区町村別)」、国立社会保障・人口問題研究所「日本の地域別将来推計人口(平成25年(2013年)3月推計)」

都道府県別75歳以上人口・総人口比（2013年→2025年）



出典)総務省「平成25年住民基本台帳年齢別人口(市区町村別)」、国立社会保障・人口問題研究所「日本の地域別将来推計人口(平成25年(2013年)3月推計)」

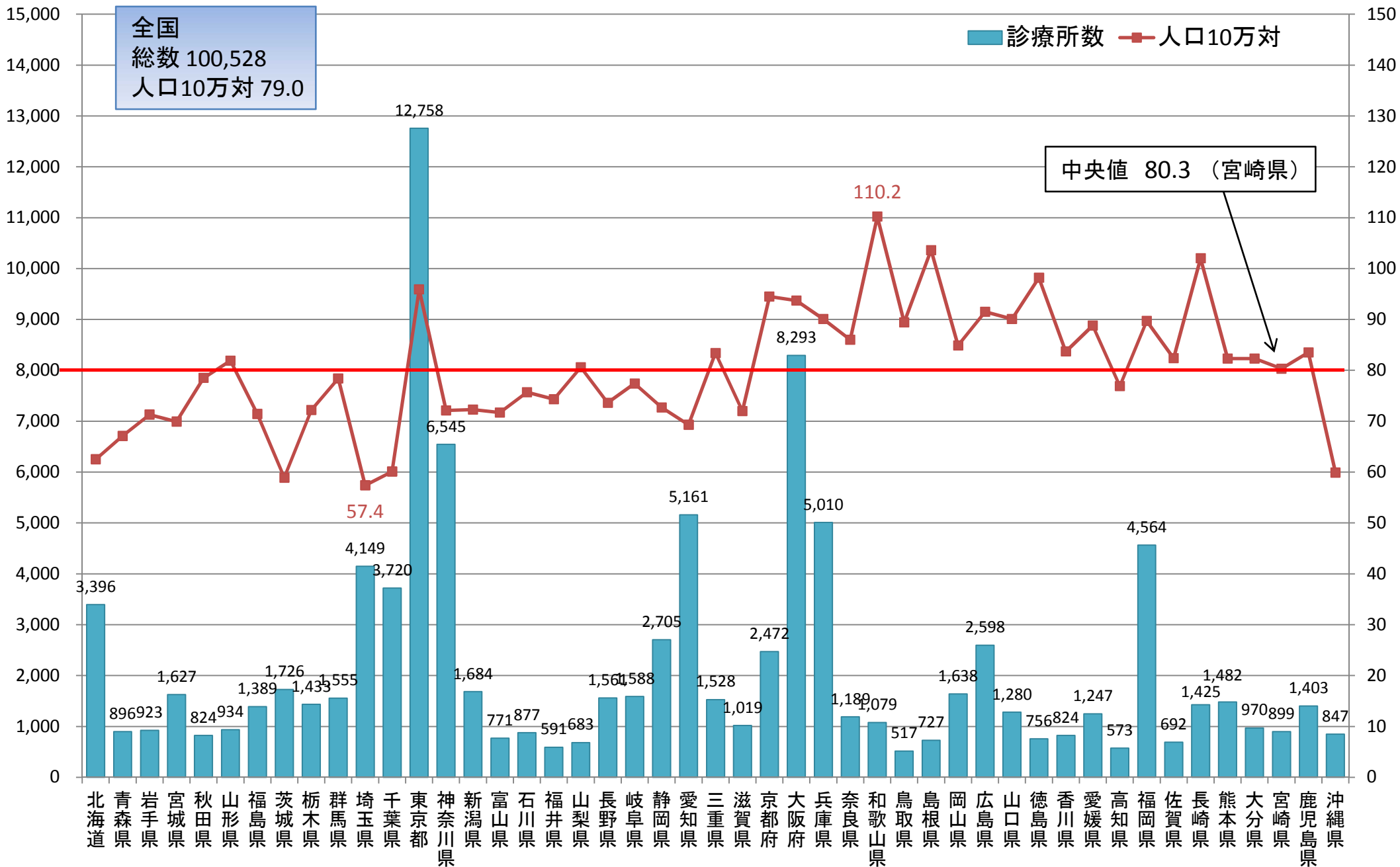
病院数（都道府県別、人口10万対）



※病院...医師又は歯科医師が医業又は歯科医業を行う場所であって、患者20人以上の入院施設を有するもの(精神科病院、結核療養所、一般病院の総計)

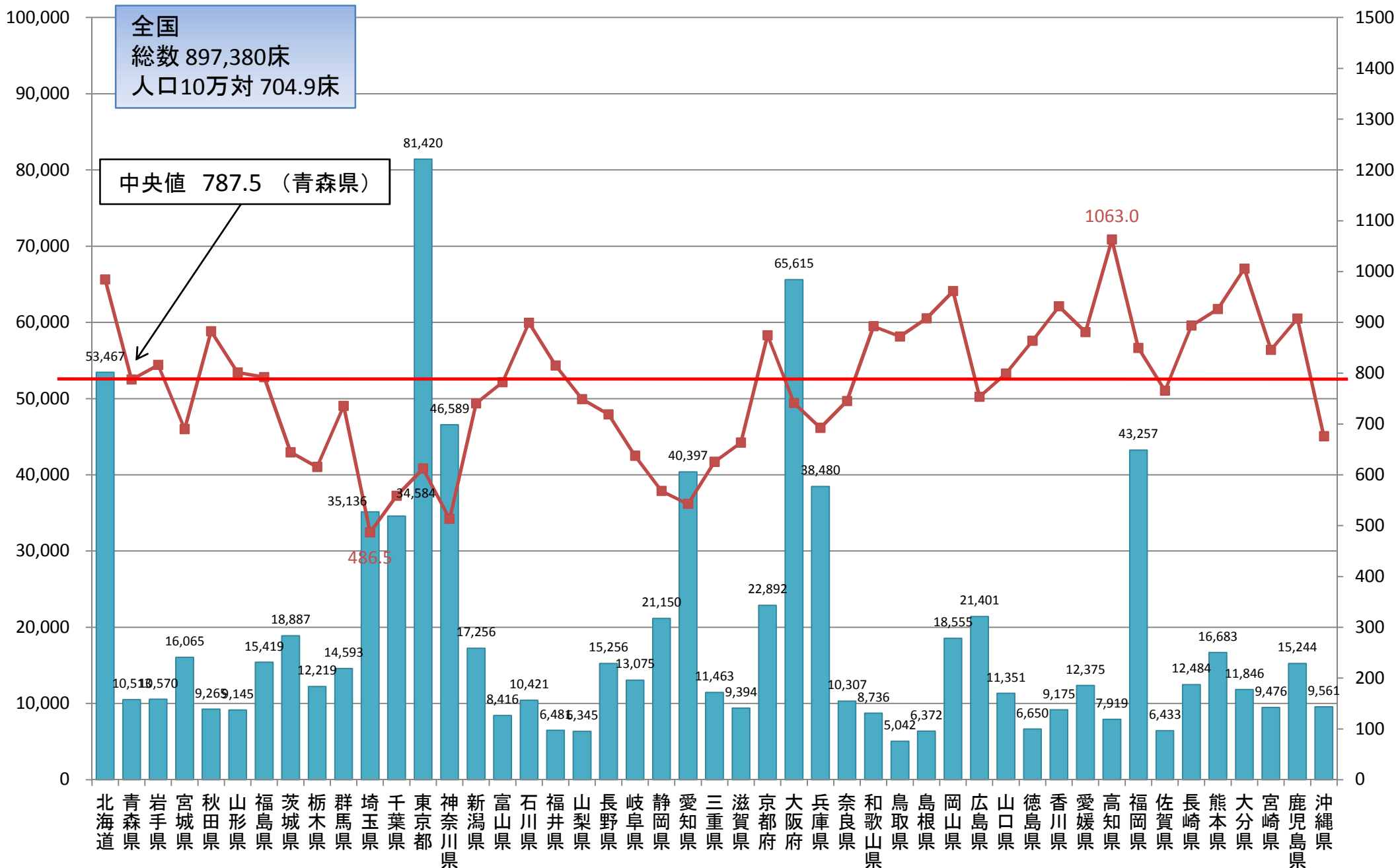
厚生労働省「平成25年(2013)医療施設(動態)調査」

一般診療所数（都道府県別、人口10万対）



※一般診療所...医師又は歯科医師が医業又は歯科医業を行う場所(歯科医業のみは除く。)であって、患者の入院施設を有しないもの又は患者19人以下の入院施設を有するもの

一般病床数（都道府県別、人口10万対）

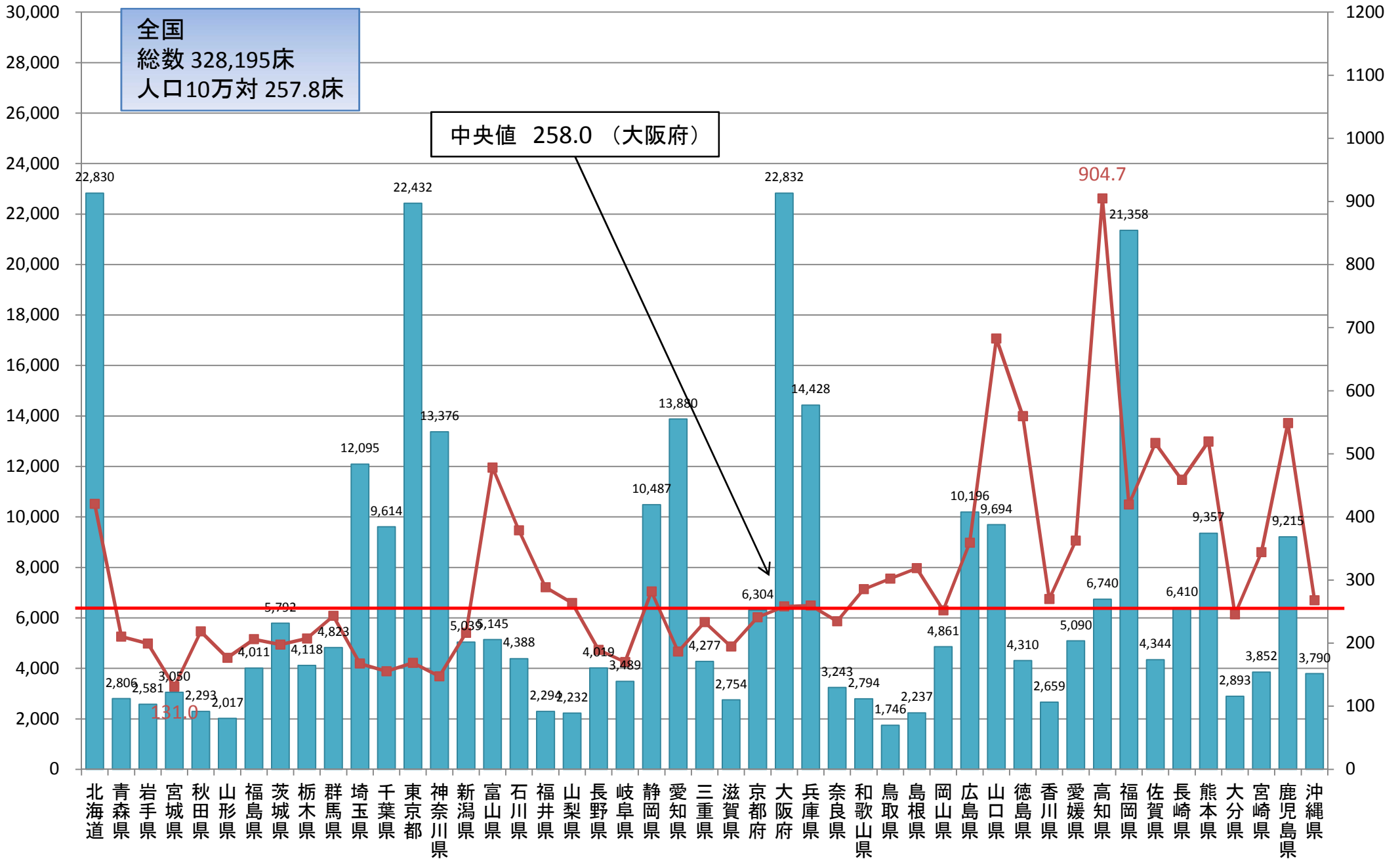


厚生労働省「平成25年(2013)医療施設(動態)調査」

※病院の一般病床数(診療所は含まない)

■ 一般病床数 ■ 人口10万対

療養病床数（都道府県別、人口10万対）

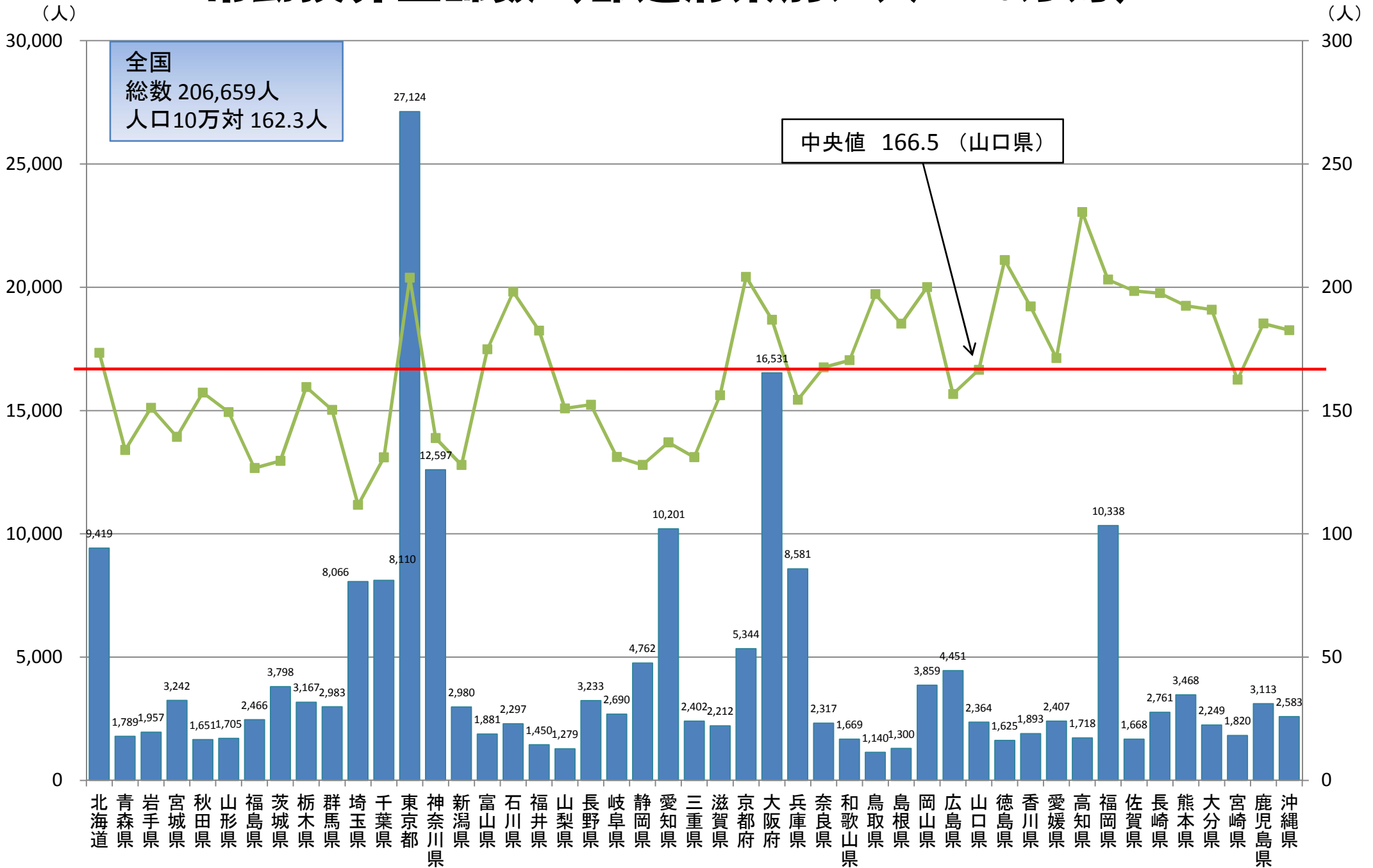


厚生労働省「平成25年(2013)医療施設(動態)調査」

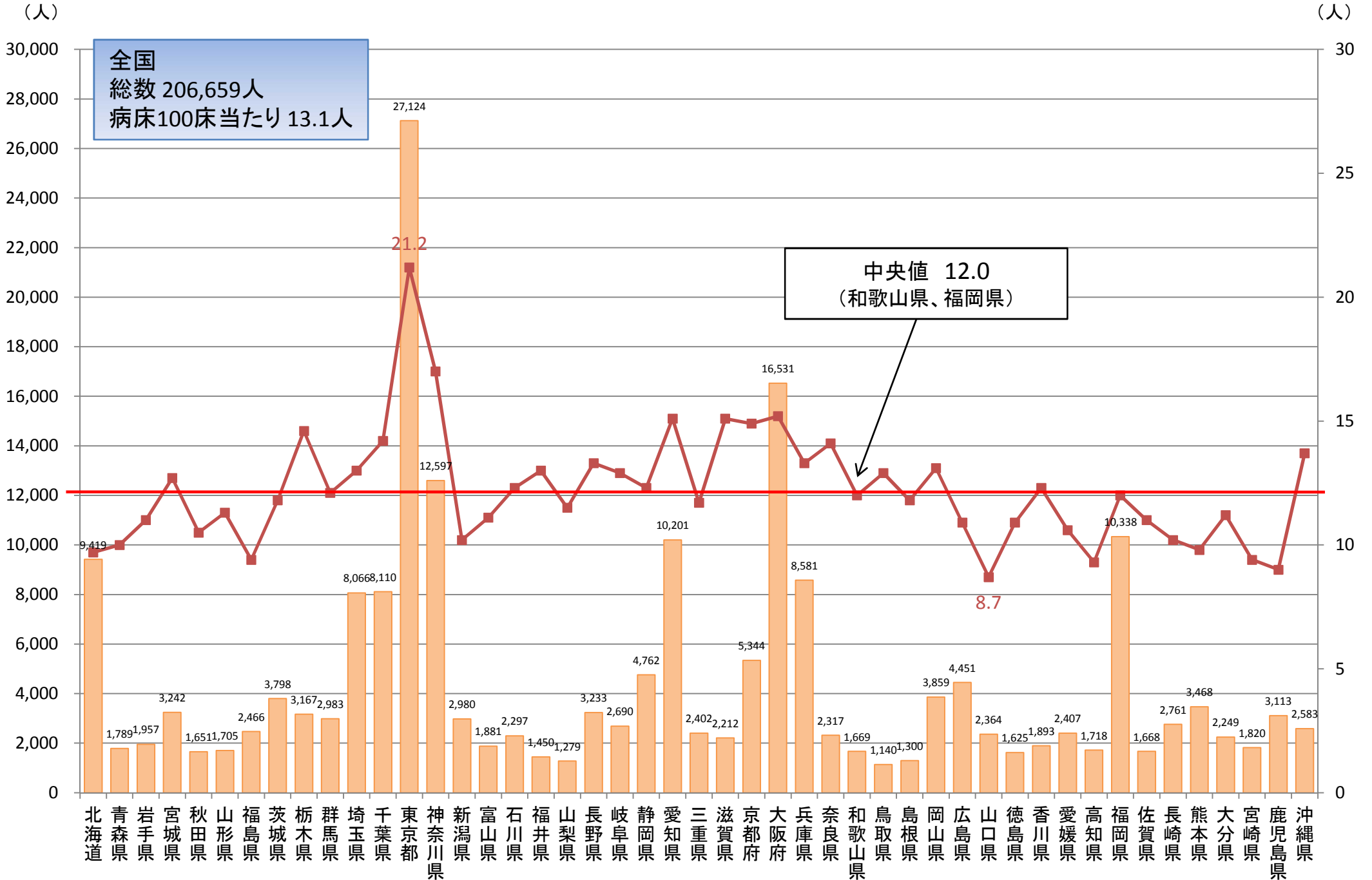
※病院の療養病床数(診療所は含まない)

■療養病床数 ■人口10万対

常勤換算医師数（都道府県別、人口10万対）



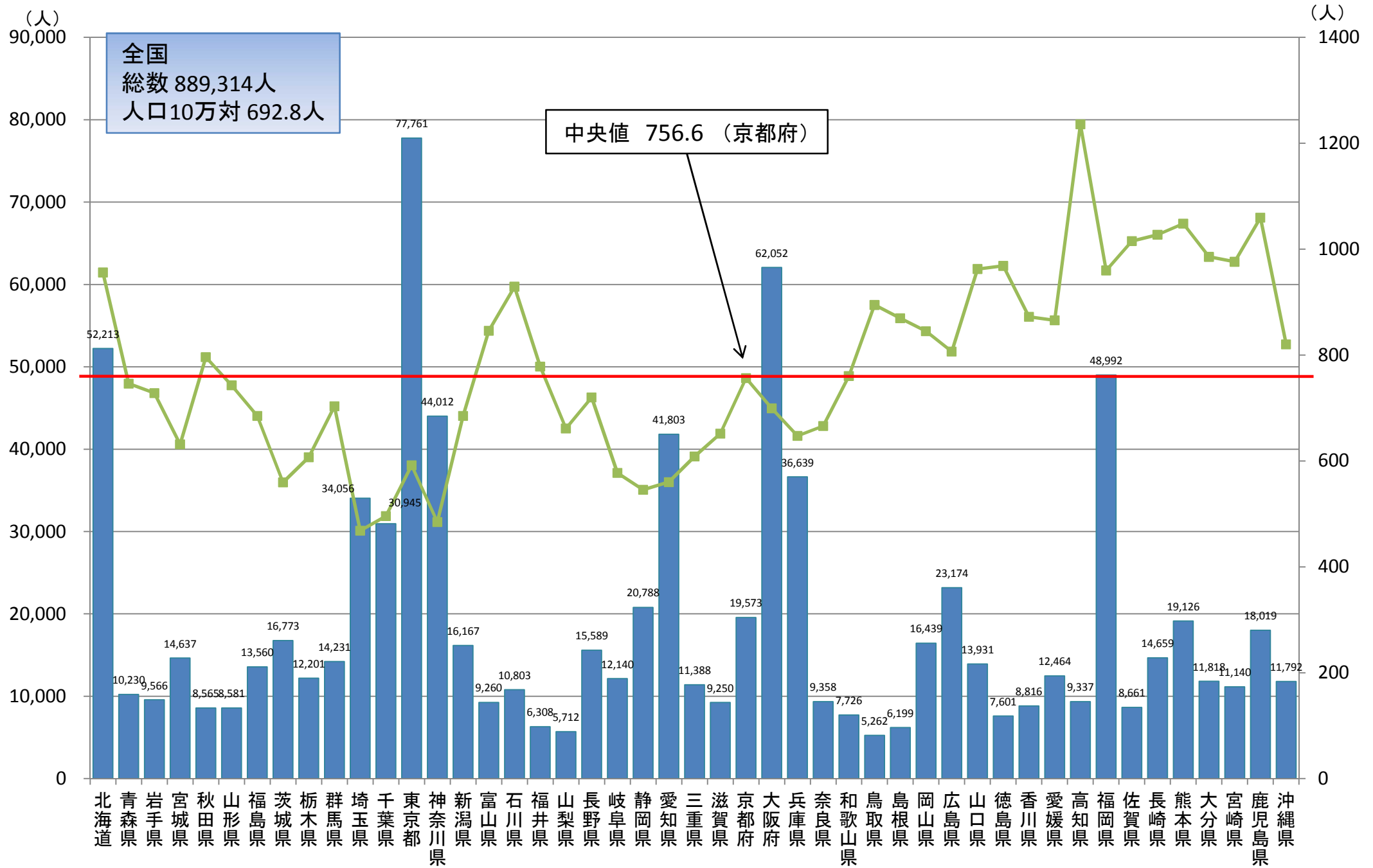
常勤換算医師数（都道府県別、病院病床100床当たり）



厚生労働省「平成25年(2013)病院報告」

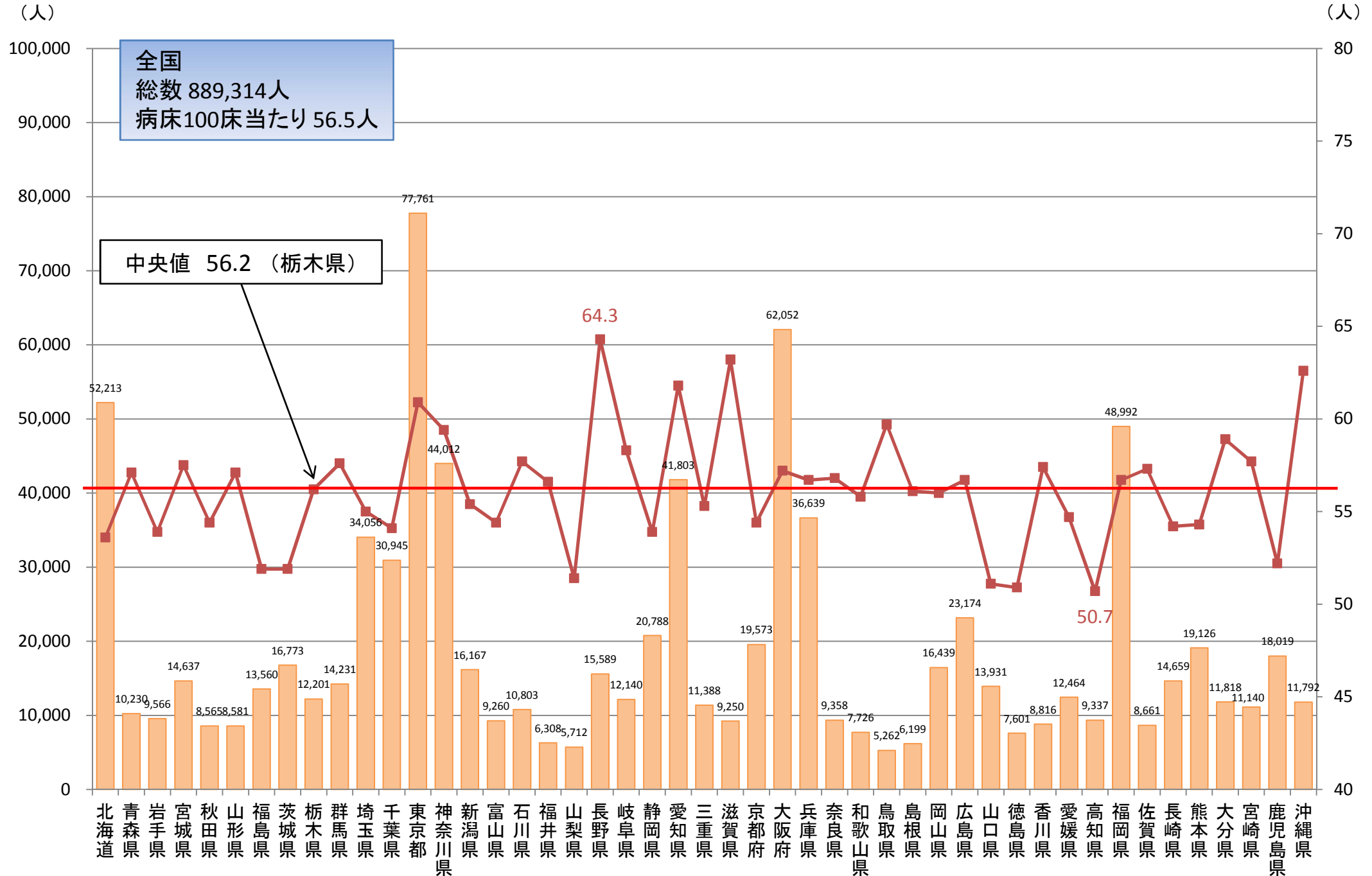
■ 医師数 ■ 病院病床100床当たり 8

常勤換算看護師・准看護師数（都道府県別、人口10万対）

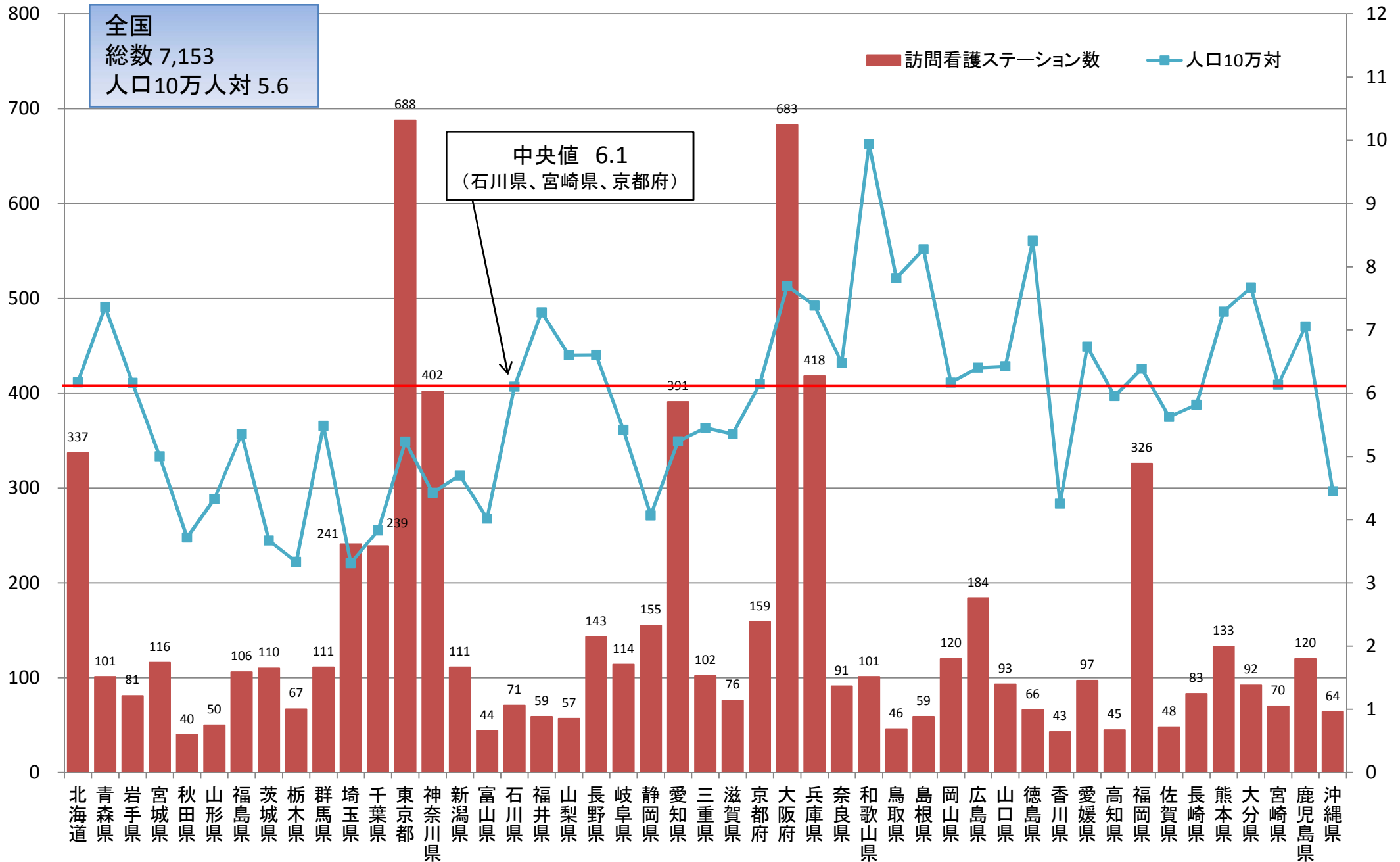


厚生労働省「平成25年(2013)病院報告」、総務省「平成25年住民基本台帳年齢別人口(市区町村別)」

常勤換算看護師・准看護師数（都道府県別、病院病床100床当たり）

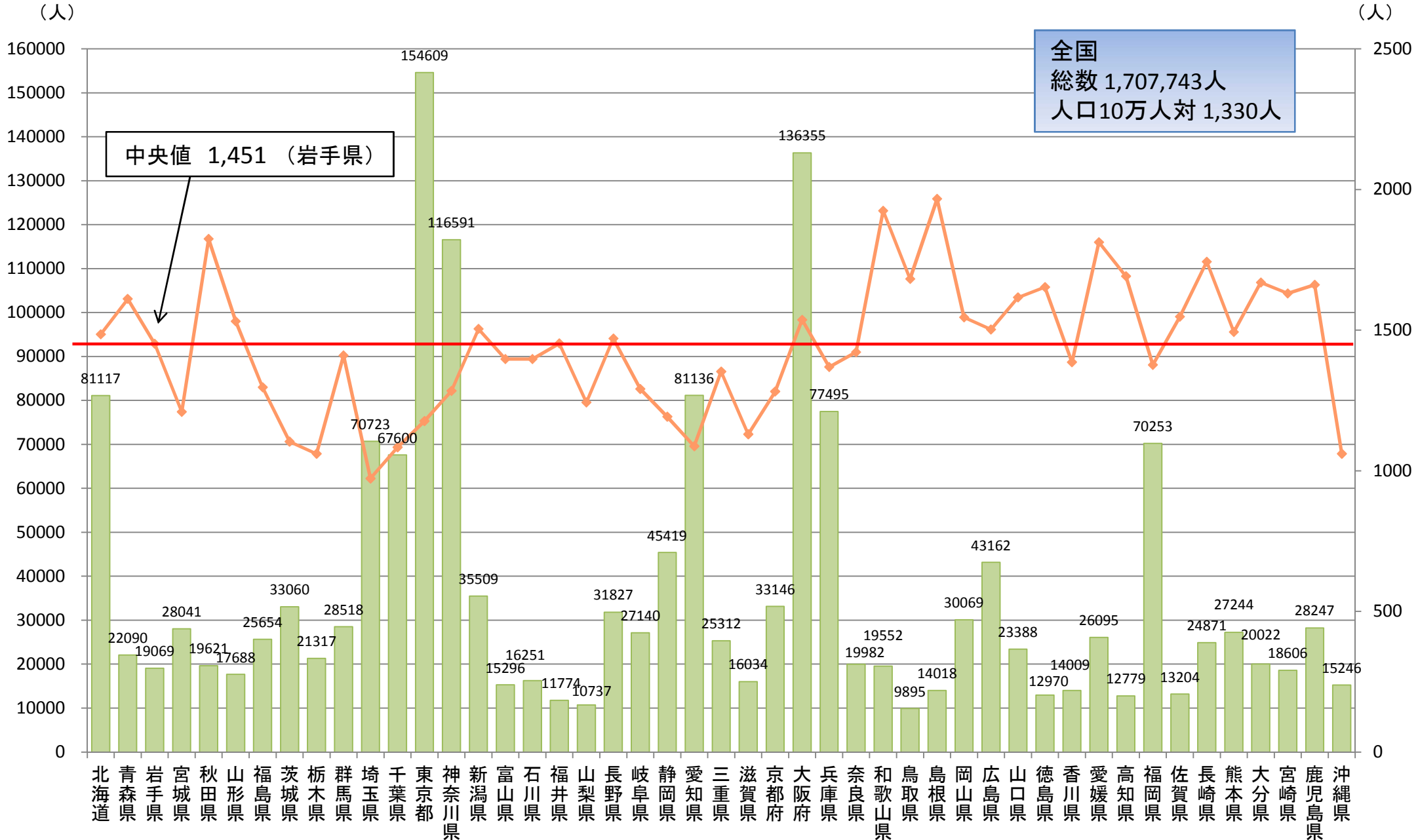


訪問看護ステーション事業所数（人口10万対）



介護職員数（人口10万対）

(※)平成25年度の数值



※通所リハビリテーションの職員は除く

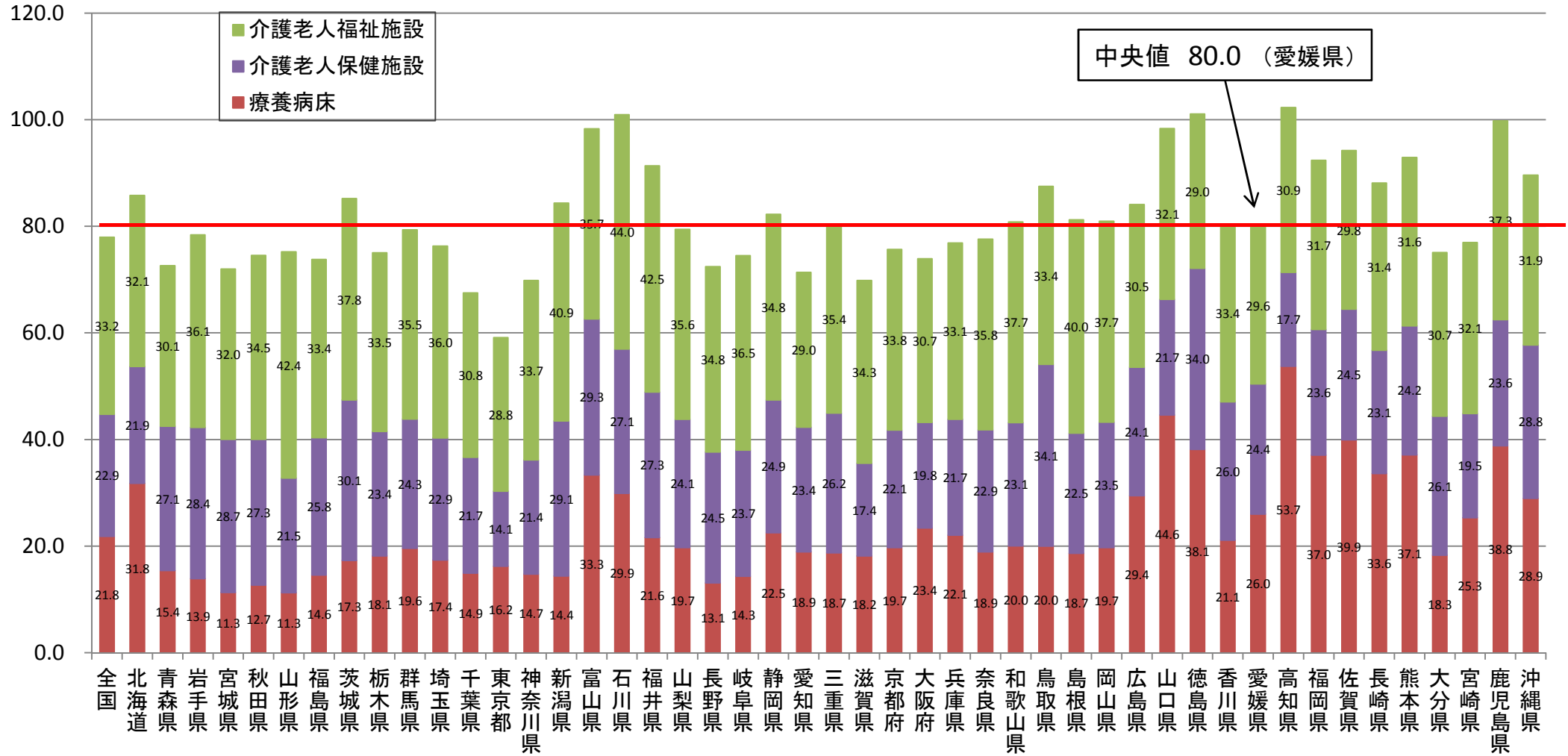
厚生労働省社会・援護局報道発表資料「2025年に向けた介護人材にかかる需給推計」(平成27年6月)
 総務省「平成25年住民基本台帳年齢別人口(市区町村別)」

■ 介護職員数 ■ 人口10万対

75歳以上人口千人あたり病床数（療養病床）・介護保険施設定員数

療養病床、介護老人保健施設、介護老人福祉施設

病床・定員／75歳以上人口

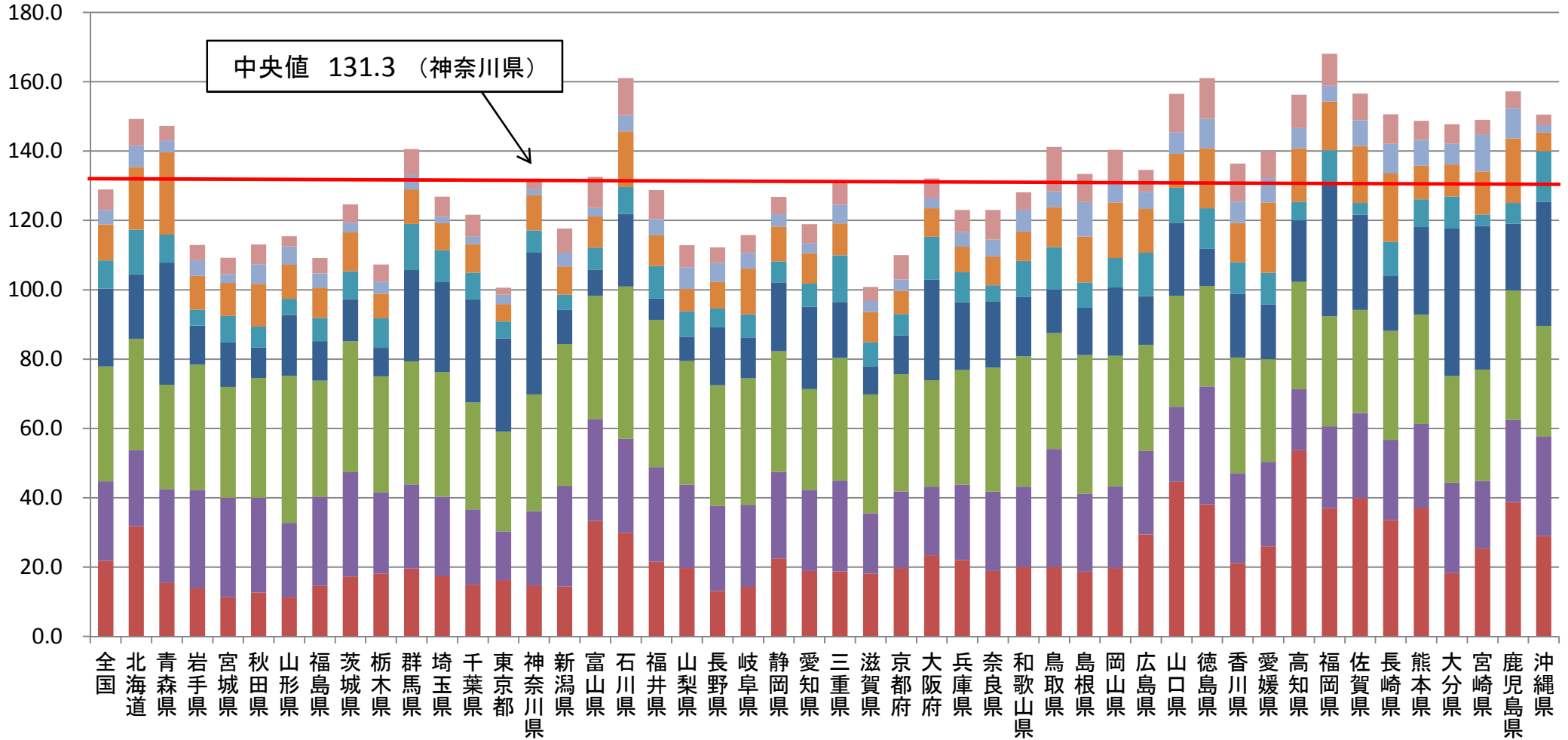


平成25年 医療施設動態調査
 平成25年 介護サービス施設・事業所調査
 平成25年 総務省人口推計

75歳以上人口千人あたり病床数（療養病床）・介護保険施設・高齢者向け住まい定員数

療養病床、介護老人保健施設、介護老人福祉施設、有料老人ホーム（※ 有料老人ホームに該当するサービス付き高齢者向け住宅は除く）
サービス付き高齢者向け住宅、認知症対応型共同生活介護、養護老人ホーム、軽費老人ホーム

病床・定員／75歳以上人口



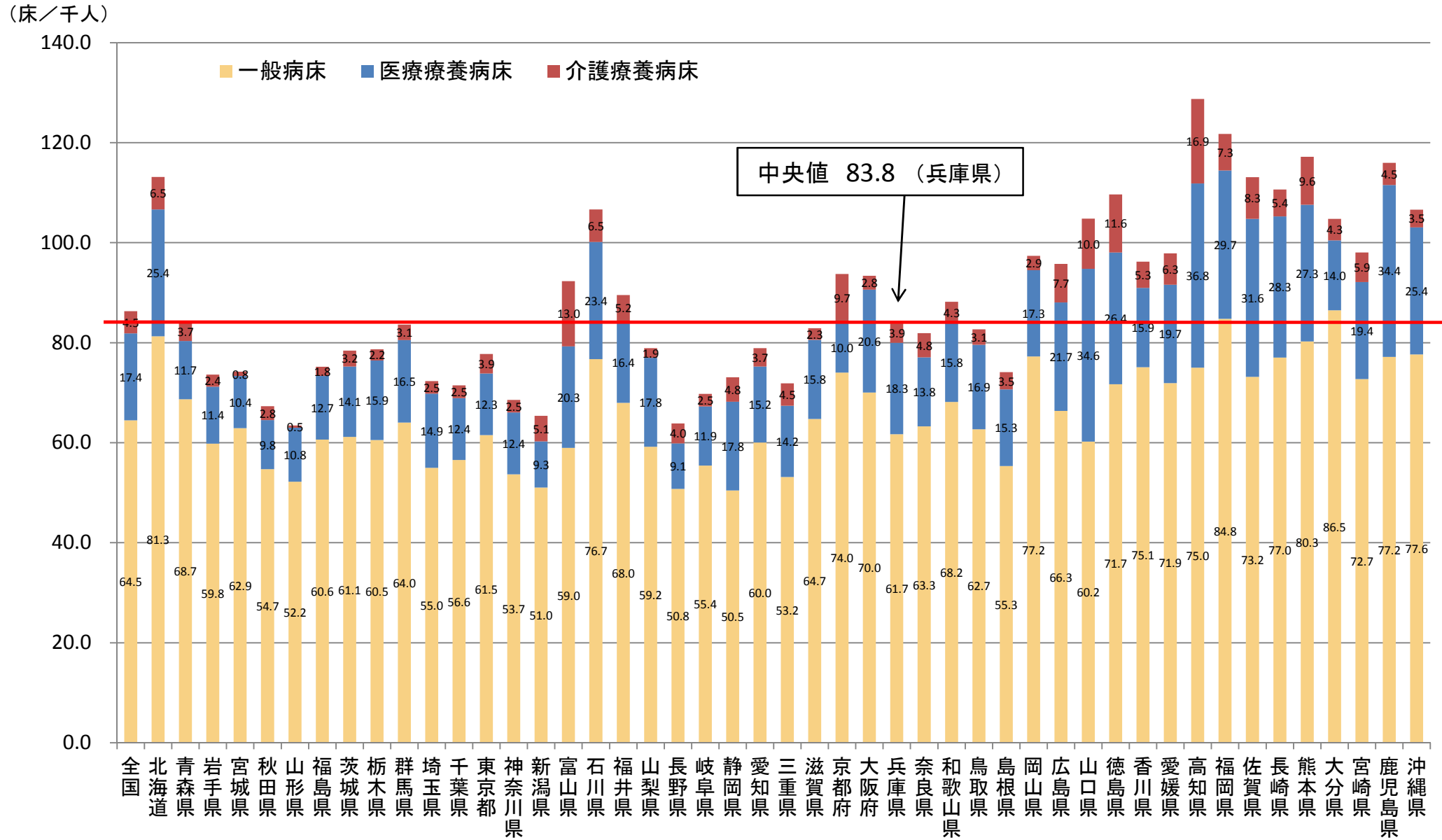
- 療養病床
- 介護老人保健施設
- 介護老人福祉施設
- 有料老人ホーム
- サービス付き高齢者向け住宅
- 認知症対応型共同生活介護
- 養護老人ホーム
- 軽費老人ホーム

平成25年 医療施設調査
 平成24年 社会福祉施設等調査
 平成25年 介護サービス施設・事業所調査
 平成25年 総務省人口推計

※ 有料老人ホーム、サービス付き高齢者向け住宅は、平成25年の数値(厚生労働省老健局)

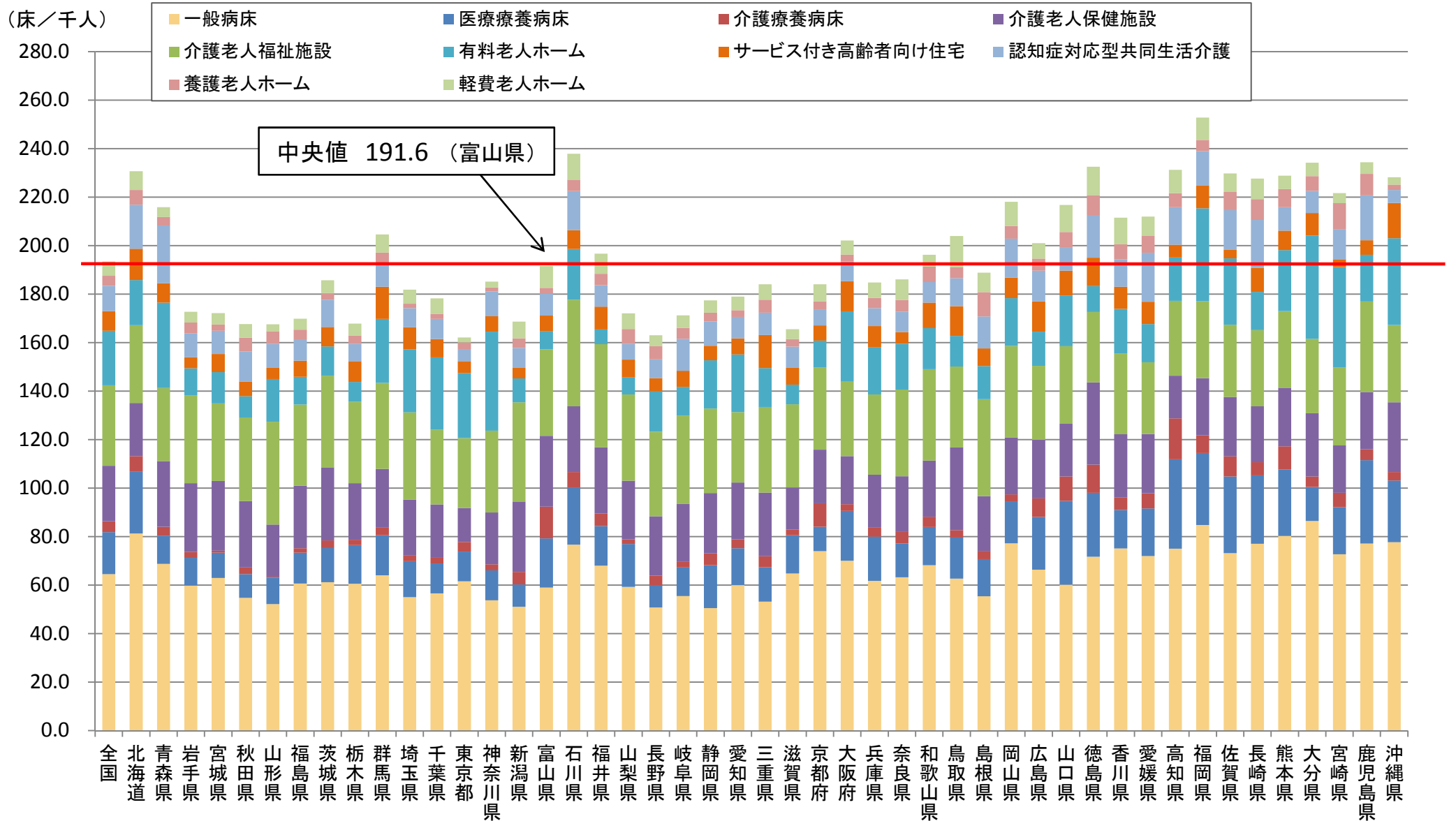
(参考) 75歳以上人口千人あたり病床数 (一般病床・医療療養病床・介護療養病床)

※ 「病院報告」の数値を用いて、医療療養病床と介護療養病床を分けて表記したもの
 ※ 一般病床数は「医療施設動態調査」による(「病院報告」に診療所の一般病床数の数値がないため)



(参考) 75歳以上人口千人あたり 病床数 (一般病床・医療療養病床・介護療養病床) ・介護保険施設・高齢者向け住まい定員数

※ 「病院報告」の数値を用いて、医療療養病床と介護療養病床を分けて表記したもの
 ※ 一般病床数は「医療施設動態調査」による（「病院報告」に診療所の一般病床数の数値がないため）

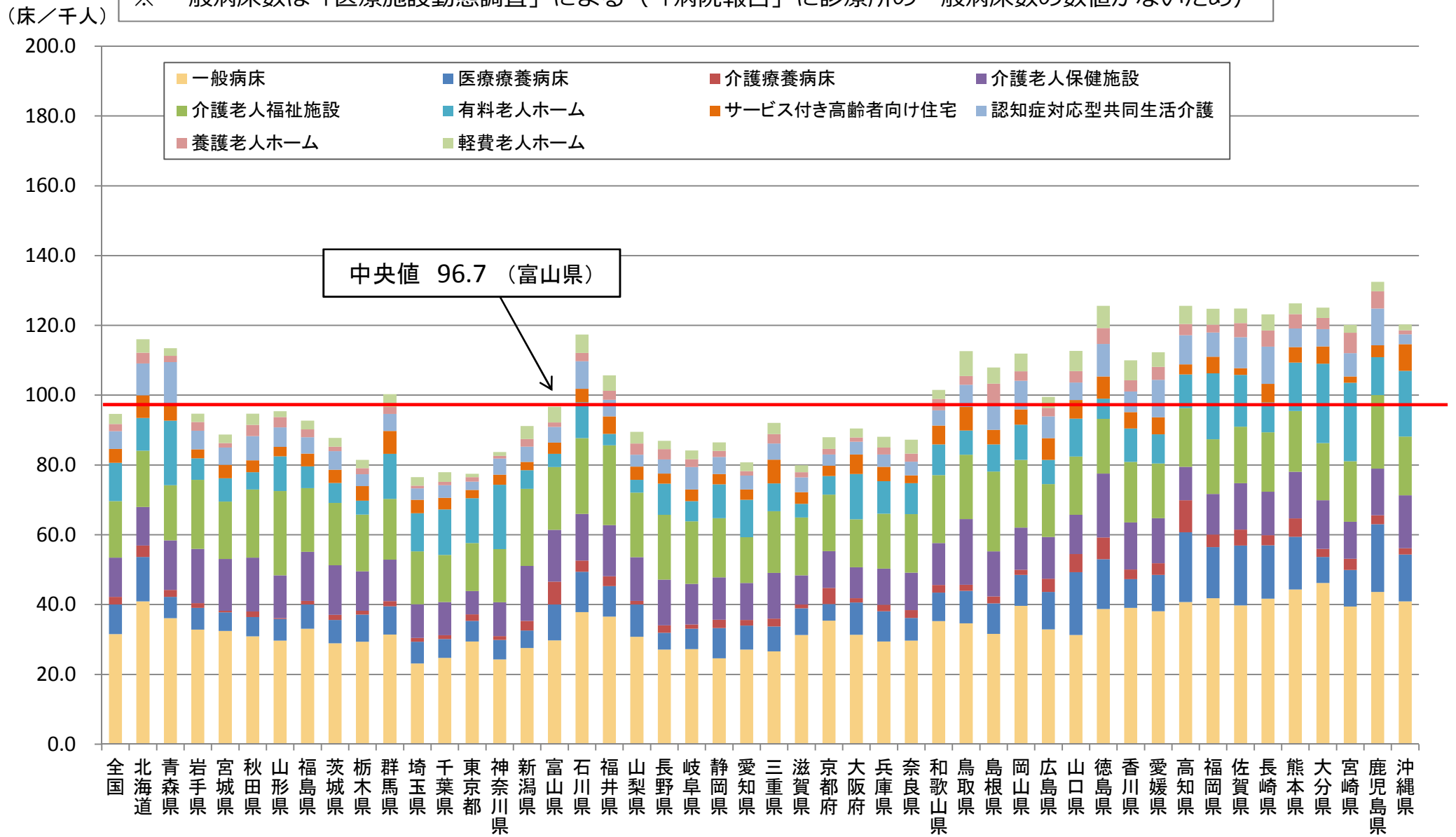


厚生労働省「平成25年(2013)病院報告」、「平成25年医療施設動態調査」、「平成25年介護サービス施設・事業所調査」、
 総務省「平成25年人口推計」、平成24年 社会福祉施設等調査

※ 有料老人ホーム(※ 有料老人ホームに該当するサービス付き高齢者向け住宅は除く)、サービス付き高齢者向け住宅は、平成25年の数値(厚生労働省老健局)

(参考) 65歳以上人口千人あたり 病床数 (一般病床・医療療養病床・介護療養病床) ・介護保険施設・高齢者向け住まい定員数

※ 「病院報告」の数値を用いて、医療療養病床と介護療養病床を分けて表記したもの
 ※ 一般病床数は「医療施設動態調査」による（「病院報告」に診療所の一般病床数の数値がないため）



厚生労働省「平成25年(2013)病院報告」、「平成25年医療施設動態調査」、「平成25年介護サービス施設・事業所調査」、
 総務省「平成25年人口推計」、平成24年 社会福祉施設等調査

※ 有料老人ホーム(※ 有料老人ホームに該当するサービス付き高齢者向け住宅は除く)、サービス付き高齢者向け住宅は、平成25年の数値(厚生労働省老健局)

医療区分別入院受療率（医療療養病床、65歳以上人口10万人あたり）

