

全国健康保険協会参考資料 (保健事業)

平成25年10月8日



全国健康保険協会
協会けんぽ

目 次

・別紙 1	平成24年度 事業者健診データの取得に係る取組みについて	1
・別紙 2	平成24年度 特定健診とがん検診の同時実施について	3
・別紙 3	24年度 特定保健指導の6ヶ月後評価実施人数の同期比較(4月～3月)	5
・別紙 4	事業所健康度診断ツールについて	6
・別紙 5	外部委託の推進関係	7
・別紙 6	特定保健指導利用状況別にみたりスク因子の変化	8
・別紙 7	2010年度 特定健診データの支部べつ特徴の要約	9
・別紙 8	平成24年度 支部の主な健康づくり事業一覧	11
・別紙 9	第二期特定健康診査実施計画	19
・別紙 10	厚生労働省からの表彰	22

平成 24 年度 事業者健診データの取得に係る取組みについて

1. 加入事業所への勧奨方法

(1) 勧奨方法

- 文 書 勧 奨 : 4 1 支部
- 電 話 勧 奨 : 2 4 支部
- 訪 問 勧 奨 : 3 1 支部
- 委 託 勧 奨 : 1 3 支部
- その他の勧奨 : 8 支部
 - ・ 事務説明会 (協会・年金事務所) における提供依頼
 - ・ 労働基準協会とトラック協会が実施している事業者健診時に勧奨文書を送付
 - ・ 事業者健診データ未提出の区や出先機関に対し説明会を開催
 - ・ 社会保険協会広報紙への掲載
 - ・ 事業者健診を実施している健診機関に健診結果送付時に依頼文書の同封をお願いした。

(2) 事業所選定方法

- ・ 健診対象者数で選定 (生活習慣病予防健診未実施事業所)
- ・ 公的機関、医療機関の事業所を選定
- ・ 全事業所 (納入告知書・健診申込書にチラシを同封)
- ・ アンケートの結果から選定
- ・ 新適、編入事業所
- ・ 健康保険委員の事業所
- ・ 文書勧奨の結果に応じて電話、訪問事業所を選定
- ・ 一度問合せのあった事業所に実施
- ・ 署名活動で訪問した事業所

2. 関係団体への協力依頼

- ・事業者団体 ・労働基準協会 ・社会保険協会 ・社会保険委員会 ・商工会議所 ・商工会
- ・社会保険労務士会 ・健診実施機関 ・市区町村 ・都道府県 ・産業保健推進センター

3. 地方労働局への協力依頼

(1) 24年度に協力が得られた支部の取組み (24支部)

地方労働局等との連名による勧奨通知及びチラシの送付	7支部 ・3者連名 (地方労働局、県、支部) : 3支部 ・2者連名 (地方労働局、支部) : 4支部
地方労働局のHP、広報誌への掲載、セミナー等でのチラシの配布、労働基準監督署内へのチラシの設置等	15支部
事業所への勧奨時に地方労働局健康安全課長名の文書を同封	2支部

(2) 25年度に協力が得られている支部 (10支部)

宮城支部、茨城支部、栃木支部、愛知支部、三重支部、滋賀支部、鳥取支部
岡山支部、福岡支部、沖縄支部

(3) 25年度に依頼 (再) の支部 (13支部) 平成25年5月末現在

- ・依頼中: 岩手支部、埼玉支部、神奈川支部、奈良支部
- ・依頼予定: 群馬支部、東京支部、富山支部、大阪支部、兵庫支部、山口支部、
愛媛支部、高知支部、宮崎支部

平成24年度 特定健診とがん検診の同時実施について

1. 全国各市(区)町村数 (H25.3.31現在)

1,742市(区)町村

2. 上記1のうち集団健診を実施している市(区)町村数 12

1,446市(区)町村 (上記1に占める割合 83.0%)

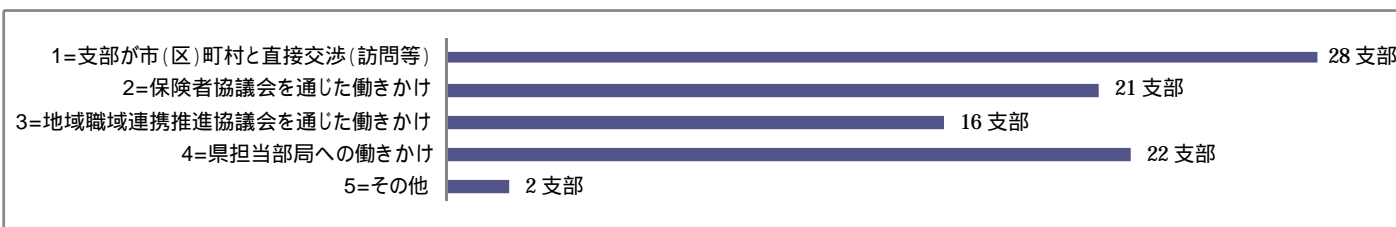
3. 上記2のうち協会けんぽの被扶養者も受診可能な市(区)町村数 1

1,028市(区)町村 (上記2に占める割合 71.1%)

4. 上記3以外の市(区)町村を中心に協会独自で集団健診を実施している市(区)町村数

149市(区)町村

5. 同時実施に係る市(区)町村への働きかけについて



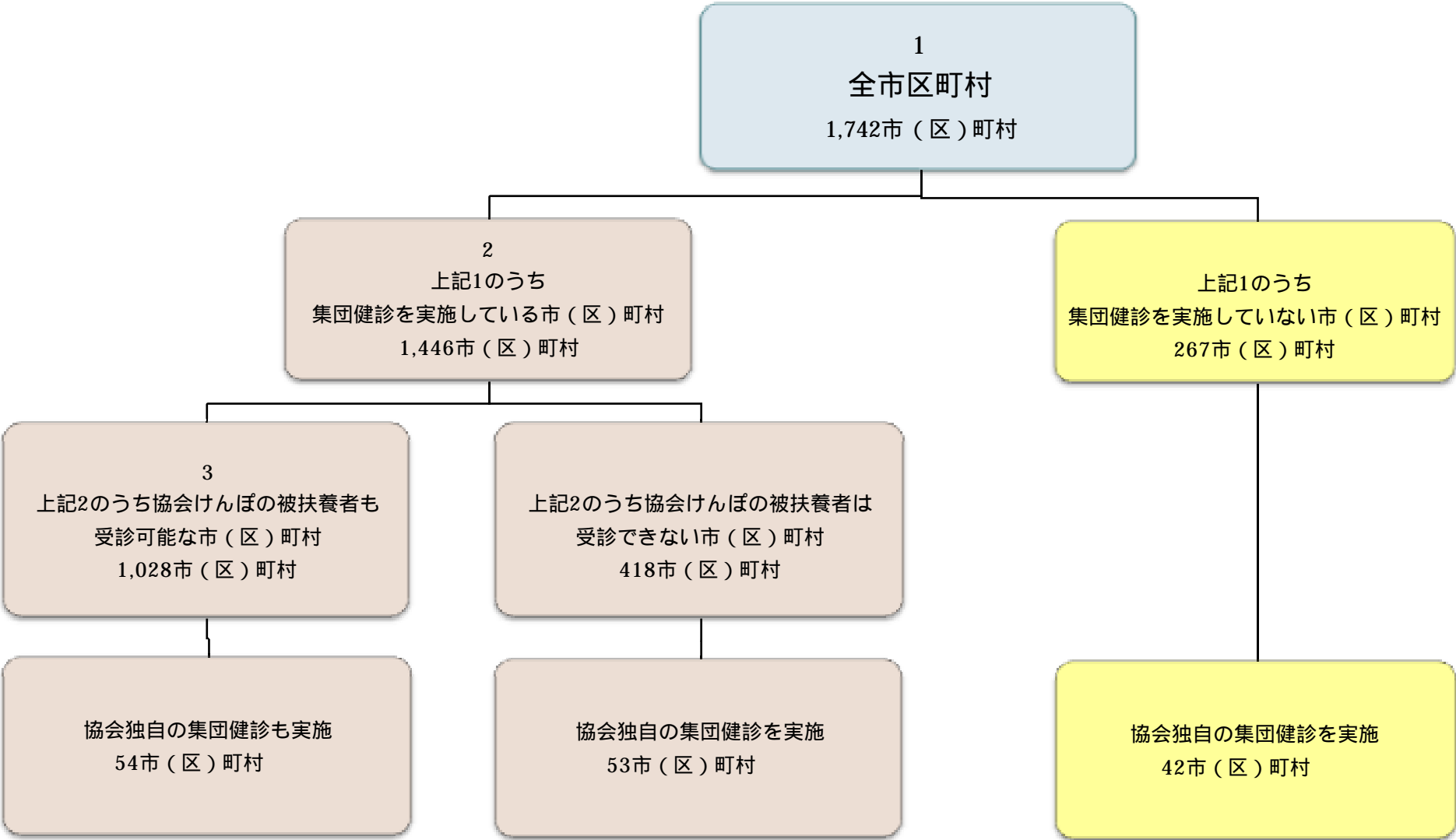
その他回答: 国保連合会のセミナーで依頼

各市町村のがん検診委託機関を通じての依頼

1 がん検診と特定健診の同時実施及び特定健診のみの集団健診の数を合算している。

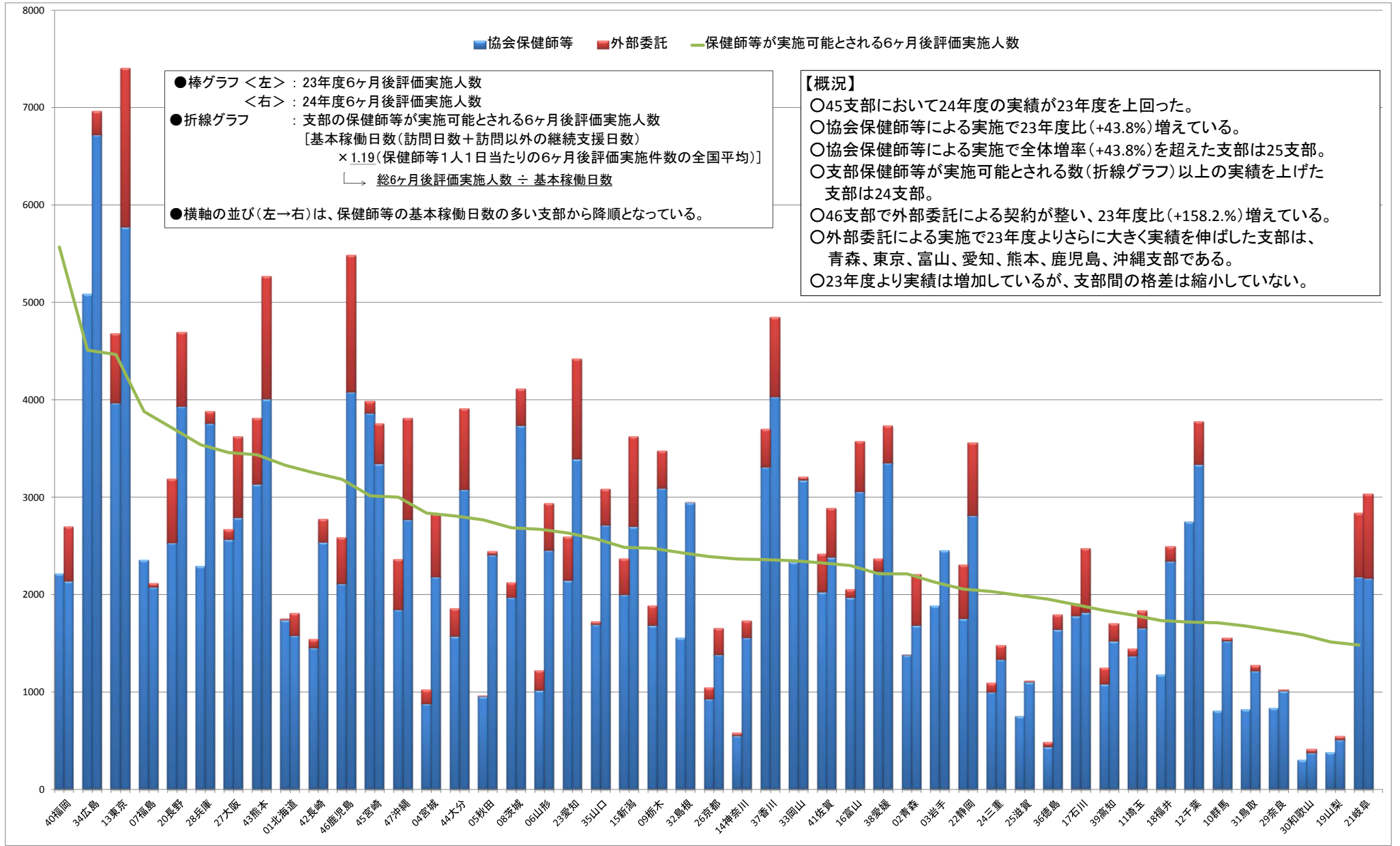
2 北海道支部は、175市町村中29市町村について回答を得られなかった。

平成 24 年度 特定健診とがん検診の同時実施について 全体像



協会独自で集団健診を実施している市(区)町村数・・・149市(区)町村

24年度 特定保健指導の6ヶ月後評価実施人数の同期比較(4月～3月)



【概況】
 ○45支部において24年度の実績が23年度を上回った。
 ○協会保健師等による実施で23年度比(+43.8%)増えている。
 ○協会保健師等による実施で全体増率(+43.8%)を超えた支部は25支部。
 ○支部保健師等が実施可能とされる数(折線グラフ)以上の実績を上げた支部は24支部。
 ○46支部で外部委託による契約が整い、23年度比(+158.2%)増えている。
 ○外部委託による実施で23年度よりさらに大きく実績を伸ばした支部は、青森、東京、富山、愛知、熊本、鹿児島、沖縄支部である。
 ○23年度より実績は増加しているが、支部間の格差は縮小していない。

	北海道	青森	岩手	宮城	秋田	山形	福島	茨城	栃木	群馬	埼玉	千葉	東京	神奈川	新潟	富山	石川	福井	山梨	長野	岐阜	静岡	愛知	三重
24年度計画	4,100	3,374	3,700	3,921	1,632	3,669	4,182	4,912	4,159	3,135	3,564	5,191	17,148	4,228	4,340	3,458	3,612	2,393	1,980	3,370	4,993	6,049	11,140	3,079
実績	1,807	2,204	2,446	2,829	2,440	2,932	2,115	4,111	3,473	1,554	1,829	3,775	7,402	1,727	3,621	3,572	2,472	2,490	540	4,690	3,032	3,559	4,418	1,475
基本稼働日数	2,797	1,859	1,786	2,385	2,325	2,244	3,260	2,257	2,081	1,438	1,504	1,443	3,752	1,988	2,088	1,931	1,592	1,457	1,273	3,116	1,245	1,729	2,212	1,707
	滋賀	京都	大阪	兵庫	奈良	和歌山	鳥取	島根	岡山	広島	山口	徳島	香川	愛媛	高知	福岡	佐賀	長崎	熊本	大分	宮崎	鹿児島	沖縄	全国
24年度計画	2,605	4,283	10,055	5,300	2,280	1,617	1,320	2,330	7,524	9,055	2,723	1,949	5,100	5,722	2,742	6,400	3,432	3,450	8,556	6,178	4,690	7,887	6,026	222,553
実績	1,111	1,651	3,618	3,879	1,023	410	1,270	2,945	3,206	6,956	3,082	1,786	4,843	3,729	1,698	2,695	2,885	2,769	5,262	3,907	3,754	5,478	3,805	142,275
基本稼働日数	1,674	2,010	2,906	2,974	1,371	1,335	1,410	2,044	1,974	3,791	2,161	1,641	1,983	1,860	1,544	4,680	1,955	2,733	2,888	2,359	2,533	2,677	2,522	102,482

株式会社 ○○ 様 事業所健康度診断

生活習慣病のリスク保有率の比較

※全国・滋賀県 は平成23年度データ

	メタボリック シンドロームの リスク保有率	腹囲リスク	血圧リスク	代謝リスク	脂質リスク	喫煙者の 割合 (参考)
全国平均	13.4%	33.6%	39.7%	14.7%	27.9%	36.3%
滋賀県	11.5%	30.7%	38.0%	11.9%	26.1%	32.7%
御社						
22年度	11.8%	35.3%	27.9%	8.8%	23.5%	45.6%
23年度	6.8%	41.9%	23.0%	8.1%	23.0%	43.2%

加入者1人当たりの月平均医療費の比較 (0歳～74歳)

22年度	313名	23年度	317名
------	------	------	------

	医療費	入院医療費		歯科医療費	単位：(円)
		入院医療費	入院外医療費		
全国平均	13,037	3,753	7,799	1,485	
滋賀県	12,552	3,797	7,388	1,366	
御社					
22年度	9,064	2,126	5,728	1,210	
23年度	7,977	1,783	5,139	1,056	

御社の23年度 総医療費: 30,320,730 円 (入院 6,776,590 円 / 入院外 19,531,890 円) / 歯科 4,012,250 円)

被保険者1人当たりの月平均医療費の比較 (0歳～74歳)

22年度	171名	23年度	168名
------	------	------	------

	医療費	入院医療費		歯科医療費	単位：(円)
		入院医療費	入院外医療費		
全国平均	12,586	3,426	7,552	1,607	
滋賀県	12,207	3,519	7,194	1,494	
御社					
22年度	6,244	1,132	3,899	1,213	
23年度	6,701	1,203	4,503	995	

御社の23年度 総医療費: 13,469,320 円 (入院 2,417,500 円 / 入院外 9,051,730 円) / 歯科 2,000,090 円)