

1. 認知症サポーターの人数

認知症サポーター数(キャラバン・メイト120,154人を含む) 合計 7,134,442人

※平成27年12月31日現在(平成27年12月31日までに提出された実施報告書に基づく)

《内訳》

◎認知症サポーター数 7,014,288人 (講座開催回数 212,797回)

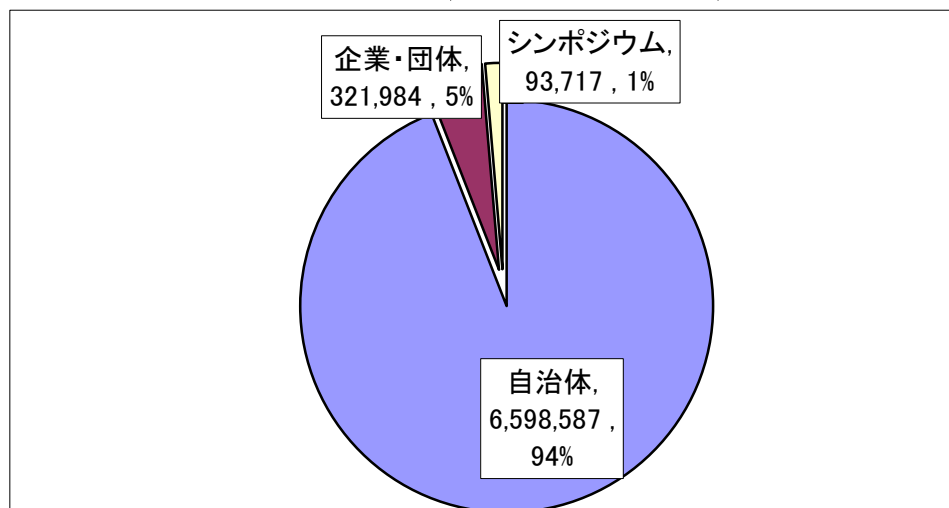
◎キャラバン・メイト数 120,154人 (研修開催回数 1,902回)

① 年度別のサポーター総数・講座開催回数 の内訳

年 度 別	サポーター総数	講座開催回数
17年度	29,982	323
18年度	138,436	2,858
19年度	279,787	6,974
20年度	479,860	13,628
21年度	734,125	21,416
22年度	800,874	24,421
23年度	764,955	22,916
24年度	813,570	25,897
25年度	850,296	28,130
26年度	1,106,566	34,304
27年度(～12月)	1,015,837	31,930
合 計	7,014,288	212,797

② 実施主体別のサポーター数・講座開催回数 の内訳

実施主体別	サポーター数	講座開催回数
自治体・地域において養成されたサポーター(自治体型)	6,598,587	199,548
全国規模の企業・団体により養成されたサポーター(企業・団体型)	321,984	12,776
広域からの参加者によるシンポジウム・フォーラムによるサポーター(啓発型)	93,717	473
合 計	7,014,288	212,797



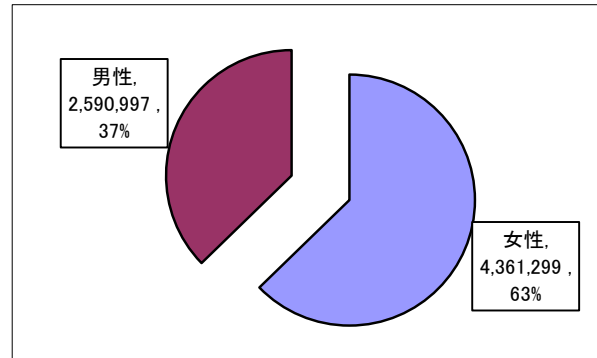
2. サポーターの性別・年代別構成

※平成27年12月31日現在

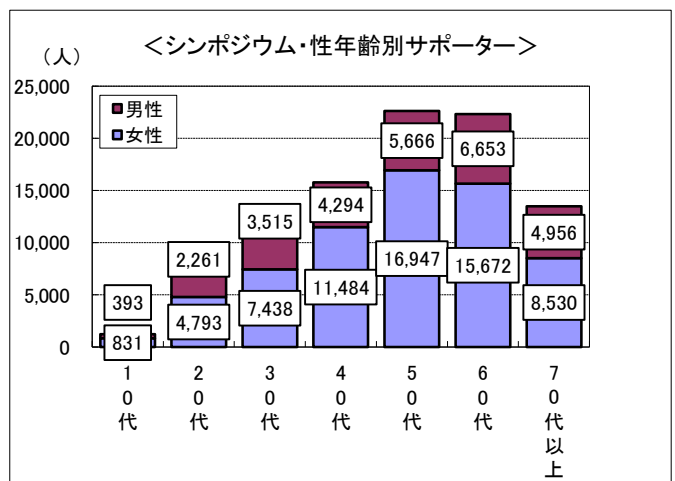
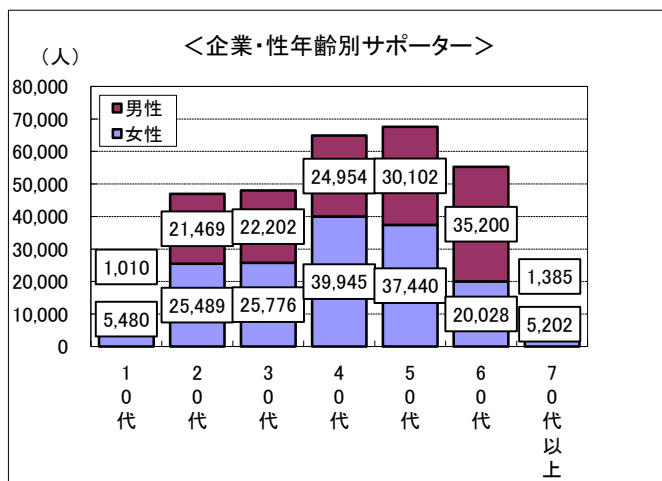
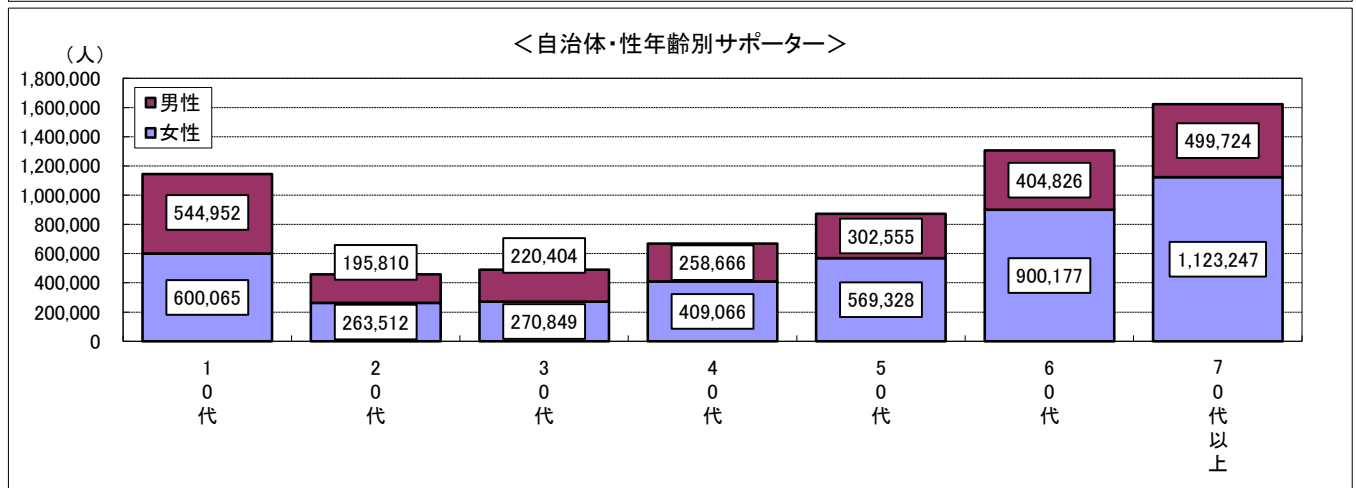
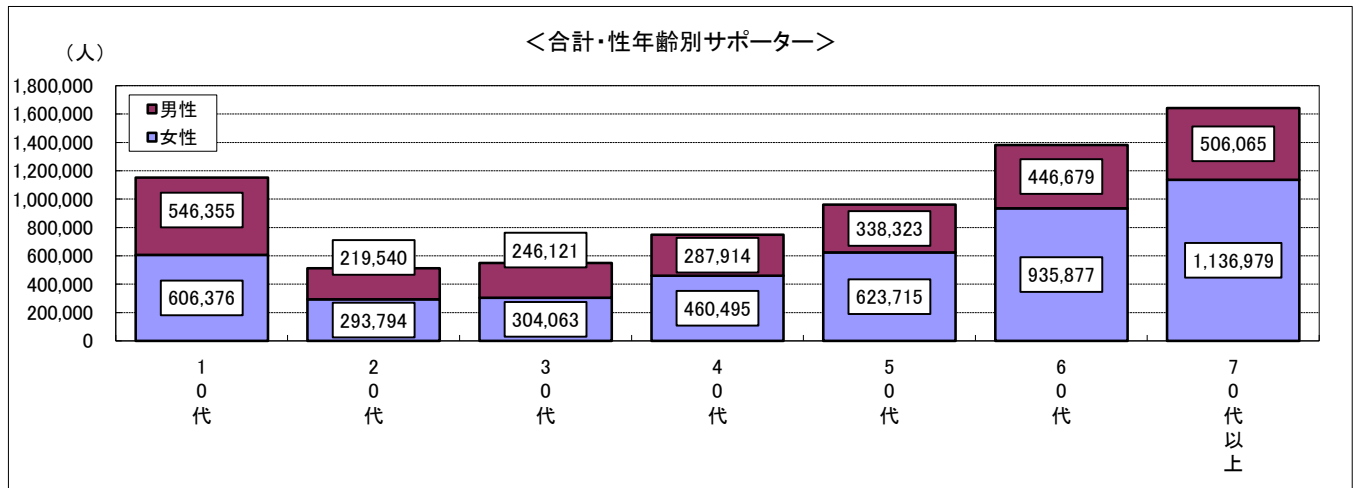
性別・年代別構成（年代、性別の回答のあったもののみ）

	合計		
	女性	男性	合計
10代	606,376	546,355	1,152,731
20代	293,794	219,540	513,334
30代	304,063	246,121	550,184
40代	460,495	287,914	748,409
50代	623,715	338,323	962,038
60代	935,877	446,679	1,382,556
70代以上	1,136,979	506,065	1,643,044
合計	4,361,299	2,590,997	6,952,296

サポーターの男女別割合



※年代別の回答がなかったものは除く。



3. 自治体・地域での認知症サポーターキャラバン実施状況

※平成27年12月31日現在

①自治体によるキャラバン・メイト養成研修

全国・修了者数	109,204 人
実施自治体数	554 自治体
都道府県	47 都道府県
区市町村等	507 区市町村等
開催回数	1,716 回
海外日系人会・修了者数	271 人
海外日系人会・開催回数	6 回

※複数自治体共同による研修は、各自治体を1と数える

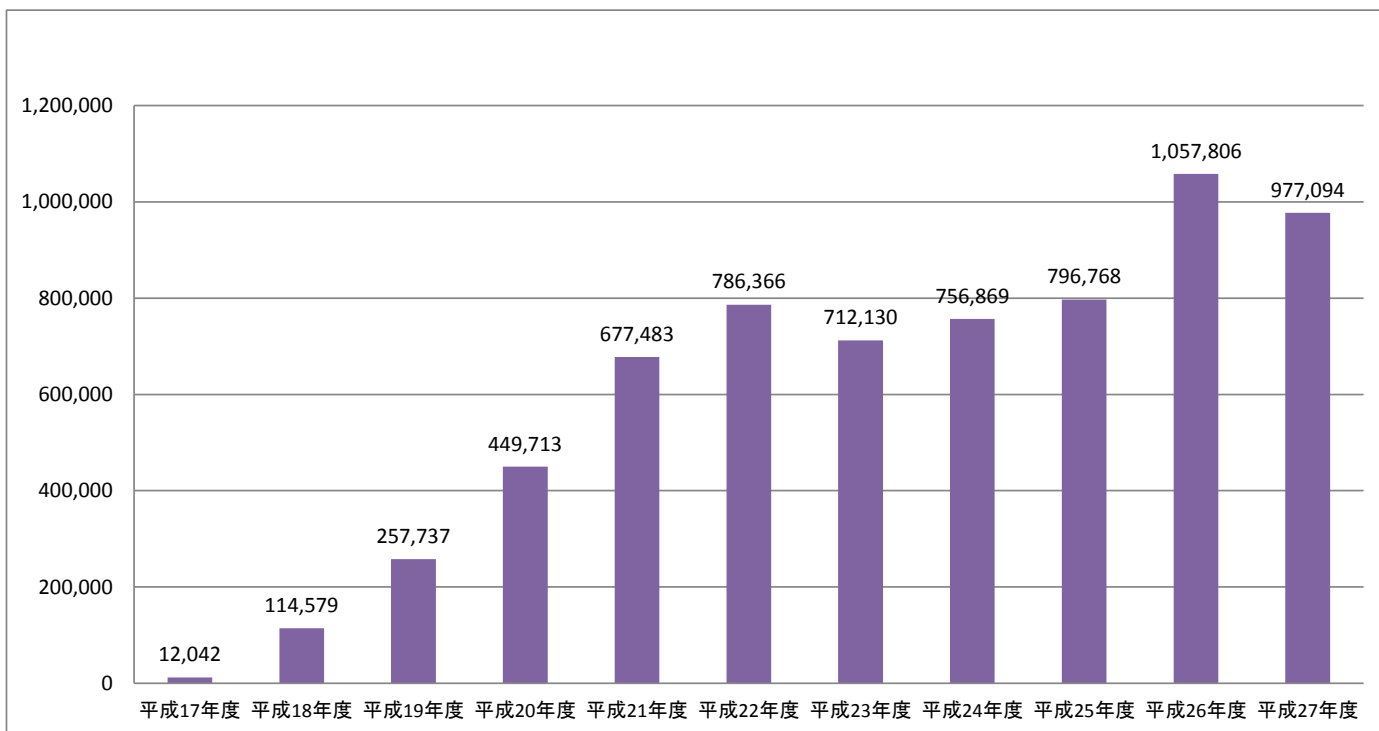
■自治体によるメイト研修修了者の受講要件内訳

* キャラバン・メイト登録名簿に基づく（複数回答）

受講要件	人数（割合）
1 認知症介護指導者養成研修修了者	1,592 (1.5%)
2 認知症介護実践リーダー（実務者・専門課程）研修修了者	7,081 (6.5%)
3 介護相談員	3,745 (3.4%)
4 認知症の人を対象とする家族の会	1,879 (1.7%)
5-1 行政職員（保健師、一般職等）	13,474 (12.3%)
5-2 地域包括支援センター職員	24,644 (22.6%)
5-3 介護従事者（ケアマネジャー、施設職員、在宅介護支援センター職員等）	33,707 (30.9%)
5-4 医療従事者（医師、看護師等）	4,780 (4.4%)
5-5 民生児童委員	4,272 (3.9%)
5-6 その他（ボランティア等）	14,153 (13.0%)

②自治体・地域のサポーター数

	平成17年度	平成18年度	平成19年度	平成20年度	平成21年度	平成22年度
サポーター数	12,042	114,579	257,737	449,713	677,483	786,366
	平成23年度	平成24年度	平成25年度	平成26年度	平成27年度 (~12月)	合計
サポーター数	712,130	756,869	796,768	1,057,806	977,094	6,598,587



③「認知症サポーター養成講座」実施自治体数

1,737 自治体

1. 事務局設置自治体数

1,710 自治体

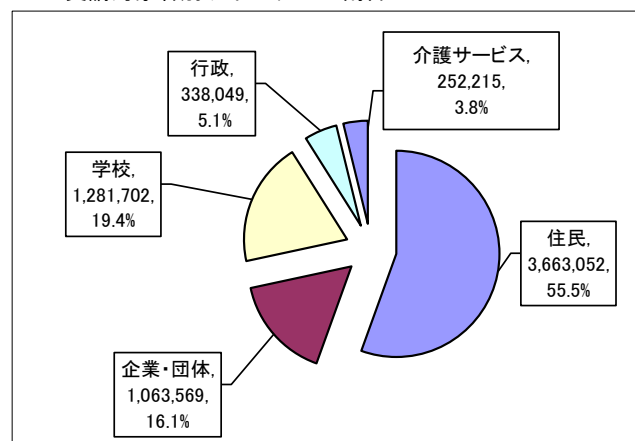
2. 事務局未設置で講座が開催されている自治体数

27 自治体

④-1 受講対象者分類別サポーター数

対象者分類	サポーター数	講座開催数
1 住民	3,663,052	123,015
2 企業・団体※	1,063,569	34,392
3 学校	1,281,702	22,748
4 行政	338,049	8,750
5 介護サービス	252,215	10,643

受講対象者別サポーターの割合



※ 自治体において養成された企業・団体サポーター。

⑤ 都道府県別キャラバン・メイト数、認知症サポーター数（自治体型）

※平成27年12月31日現在

	総人口	65歳以上人口	高齢化率	サポーター 講座開催回 数	メイト数 (※1)	活動 メイト数	非活動 メイト数	サポーター数 (※2)	メイト+ サポーター数 (※1+※2)	総人口に 占める割合 (メイト+ サポーター)	メイト+ サポーター 1人当たり 担当高齢者 人口	総人口10000 人当たりの講 座開催回数
全国	128,226,483	32,824,841	25.6%	199,521	109,204	71,040	38,164	6,598,032	6,707,236	5.231%	4.9	15.560
北海道	5,431,658	1,514,409	27.9%	8,589	5,666	2,836	2,830	265,994	271,660	5.001%	5.6	15.813
青森県	1,353,336	387,579	28.6%	1,886	1,231	988	243	55,096	56,327	4.162%	6.9	13.936
岩手県	1,300,963	382,225	29.4%	3,098	1,292	762	530	110,385	111,677	8.584%	3.4	23.813
宮城県	2,328,133	571,269	24.5%	3,775	2,254	1,531	723	134,782	137,036	5.886%	4.2	16.215
秋田県	1,056,579	341,043	32.3%	2,225	1,750	931	819	60,103	61,853	5.854%	5.5	21.059
山形県	1,140,735	338,380	29.7%	2,522	1,317	872	445	84,024	85,341	7.481%	4.0	22.109
福島県	1,965,386	536,201	27.3%	3,429	1,554	1,080	474	107,381	108,935	5.543%	4.9	17.447
茨城県	2,981,773	757,015	25.4%	3,054	1,512	1,053	459	128,335	129,847	4.355%	5.8	10.242
栃木県	2,004,417	498,386	24.9%	3,636	1,722	1,058	664	122,799	124,521	6.212%	4.0	18.140
群馬県	2,012,203	530,056	26.3%	2,035	1,002	540	462	95,166	96,168	4.779%	5.5	10.113
埼玉県	7,304,896	1,729,460	23.7%	7,535	2,939	2,287	652	257,423	260,362	3.564%	6.6	10.315
千葉県	6,254,106	1,533,986	24.5%	7,035	3,514	2,156	1,358	251,942	255,456	4.085%	6.0	11.249
東京都	13,297,585	2,936,904	22.1%	14,989	5,819	4,206	1,613	445,072	450,891	3.391%	6.5	11.272
神奈川県	9,116,666	2,103,675	23.1%	9,090	5,806	4,212	1,594	336,710	342,516	3.757%	6.1	9.971
新潟県	2,337,485	672,906	28.8%	5,470	3,451	2,411	1,040	151,912	155,363	6.647%	4.3	23.401
富山県	1,085,710	318,191	29.3%	2,331	1,251	757	494	77,654	78,905	7.268%	4.0	21.470
石川県	1,159,763	311,642	26.9%	2,000	1,369	922	447	68,135	69,504	5.993%	4.5	17.245
福井県	803,505	219,003	27.3%	2,691	1,287	795	492	86,459	87,746	10.920%	2.5	33.491
山梨県	855,502	232,351	27.2%	2,233	1,213	792	421	66,077	67,290	7.866%	3.5	26.102
長野県	2,148,503	618,936	28.8%	4,711	3,868	2,132	1,736	131,140	135,008	6.284%	4.6	21.927
岐阜県	2,087,595	561,996	26.9%	3,397	1,922	1,202	720	110,925	112,847	5.406%	5.0	16.272
静岡県	3,786,106	1,005,701	26.6%	6,613	2,809	2,161	648	227,591	230,400	6.085%	4.4	17.466
愛知県	7,489,946	1,727,078	23.1%	10,890	3,982	2,823	1,159	363,345	367,327	4.904%	4.7	14.539
三重県	1,860,113	497,432	26.7%	3,765	1,921	1,036	885	118,545	120,466	6.476%	4.1	20.241
滋賀県	1,421,342	330,966	23.3%	3,839	2,050	1,511	539	144,861	146,911	10.336%	2.3	27.010
京都府	2,579,305	691,964	26.8%	4,940	4,481	2,589	1,892	164,191	168,672	6.539%	4.1	19.152
大阪府	8,868,870	2,228,186	25.1%	11,621	6,691	4,921	1,770	383,631	390,322	4.401%	5.7	13.103
兵庫県	5,638,338	1,452,358	25.8%	8,331	3,938	2,891	1,047	269,578	273,516	4.851%	5.3	14.776
奈良県	1,395,648	382,902	27.4%	1,551	968	563	405	56,171	57,139	4.094%	6.7	11.113
和歌山県	1,003,730	296,561	29.5%	1,467	1,054	620	434	39,253	40,307	4.016%	7.4	14.615
鳥取県	583,351	166,509	28.5%	2,403	1,197	748	449	68,608	69,805	11.966%	2.4	41.193
島根県	706,198	221,455	31.4%	1,837	1,500	638	862	54,252	55,752	7.895%	4.0	26.013
岡山県	1,939,722	536,695	27.7%	3,998	1,981	1,607	374	113,979	115,960	5.978%	4.6	20.611
広島県	2,869,159	763,304	26.6%	4,672	2,795	1,517	1,278	165,072	167,867	5.851%	4.5	16.284
山口県	1,431,540	443,605	31.0%	2,589	1,697	1,038	659	85,757	87,454	6.109%	5.1	18.085
徳島県	776,567	228,834	29.5%	1,335	969	634	335	47,659	48,628	6.262%	4.7	17.191
香川県	1,005,570	285,132	28.4%	1,833	886	622	264	59,971	60,857	6.052%	4.7	18.228
愛媛県	1,426,367	417,503	29.3%	2,686	1,770	911	859	95,408	97,178	6.813%	4.3	18.831
高知県	747,122	236,502	31.7%	1,388	1,868	870	998	40,072	41,940	5.614%	5.6	18.578

	総人口	65歳以上人口	高齢化率	サポーター 講座開催回 数	メイト数 (※1)	活動 メイト数	非活動 メイト数	サポーター数 (※2)	メイト+ サポーター数 (※1+※2)	総人口に 占める割合 (メイト+ サポーター)	メイト+ サポーター 1人当たり 担当高齢者 人口	総人口10000 人当たりの講 座開催回数
福岡県	5,120,197	1,265,463	24.7%	7,616	4,461	2,954	1,507	254,070	258,531	5.049%	4.9	14.874
佐賀県	847,424	224,595	26.5%	1,848	842	553	289	64,264	65,106	7.683%	3.4	21.807
長崎県	1,413,155	401,690	28.4%	2,521	1,320	986	334	76,800	78,120	5.528%	5.1	17.840
熊本県	1,818,314	504,715	27.8%	6,293	2,279	1,598	681	243,048	245,327	13.492%	2.1	34.609
大分県	1,190,798	347,906	29.2%	2,247	1,410	820	590	72,010	73,420	6.166%	4.7	18.870
宮崎県	1,135,652	320,996	28.3%	2,605	1,996	1,154	842	81,249	83,245	7.330%	3.9	22.938
鹿児島県	1,691,427	478,958	28.3%	3,207	1,697	1,206	491	110,762	112,459	6.649%	4.3	18.960
沖縄県	1,454,023	271,548	18.7%	1,695	903	546	357	50,371	51,274	3.526%	5.3	11.657

ニューヨーク日 系人会 (アメリカ)				5	56	17	39	148	204			
フイリッルフィ 日系人会 (アメリカ)					32	32			32			
トロント日系 人会 (カナダ)				2	52	11	41	23	75			
バンクーバー 日系人会 (カナダ)					51	51			51			
ドイツ日系 人会 (ドイツ)				17	50	50		282	332			
タイ日系人 会 (タイ)				3	30	30		102	132			

※平成27年12月31日までに提出された実施報告書による

※窓口：連絡先として設置されている自治体等を含む

※登録から2年未満のキャラバン・メイトは、活動メイトとしている

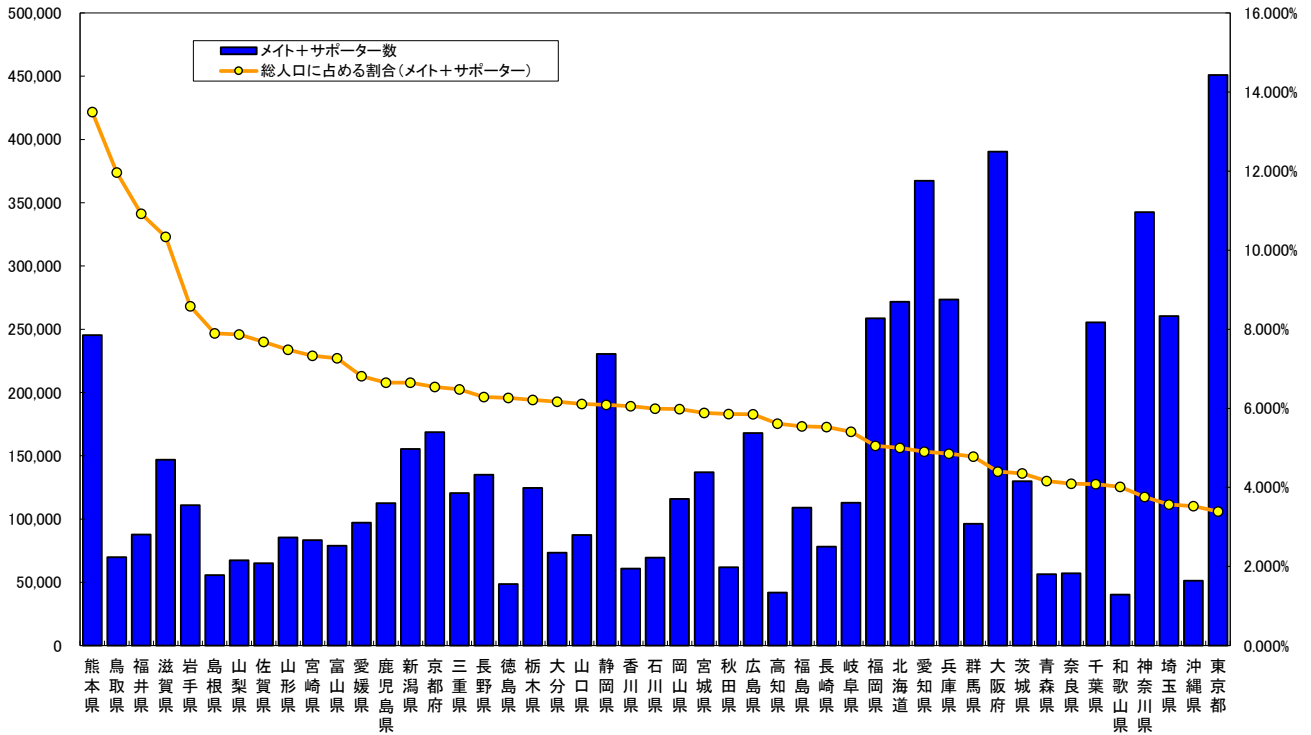
※登録から2年間にわたり講座開催実績のないキャラバン・メイトは、非活動メイトとしている

※人口、高齢者人口：総務省発表 住民基本台帳による（平成27年1月1日現在）

都道府県別キャラバン・メイト数、認知症サポーター数、開催回数

※平成27年12月31日現在(平成27年12月31日までに提出された実施報告書に基づく)

<⑤-2 都道府県別 認知症サポーター数(キャラバンメイトを含む)>



<⑤-3 都道府県別 認知症サポーター養成講座開催回数>

