

内閣府 アルコール健康障害対策関係者会議

我が国のアルコール健康問題に関する現状

堀江義則

国際医療福祉大学 山王病院 消化器内科

問題飲酒者(AUDIT 16点以上) :	263万人
潜在的アルコール依存症(AUDIT 20点以上) :	113万人
アルコール依存症患者(経験者含) :	109万人
現アルコール依存症患者(ICD-10) :	58万人
精神科にて治療中の患者数 :	2-8万人程度

アルコール使用障害が原因で

入院している患者 : 約 21万人

外来患者 : 約119万人

その多くは精神科やアルコール専門病院でなく、
内科などの一般診療科で治療されている。

分子の大きさ

アルコールと臓器障害



水 (18)

消化管：食道炎、急性胃粘膜病変、胃十二指腸潰瘍、肝硬変に伴う食道静脈瘤、食道カンジダ症、胃粘膜の萎縮性変化、Mallory-Weiss症候群、蛋白漏出・吸収不良状態

悪性腫瘍：食道癌、口腔、咽頭、喉頭癌、大腸癌、肝細胞癌、膵臓癌、乳癌



エタノール (46)

肝臓、膵臓：アルコール性肝障害、アルコール性膵炎

脳神経障害：Wernicke-Korsakoff症候群、アルコール性痴呆、アルコール性大脳萎縮、アルコール性筋症

整形外科疾患：骨粗鬆症、大腿骨骨頭壊死

循環器疾患：高血圧、アルコール性心筋症、不整脈

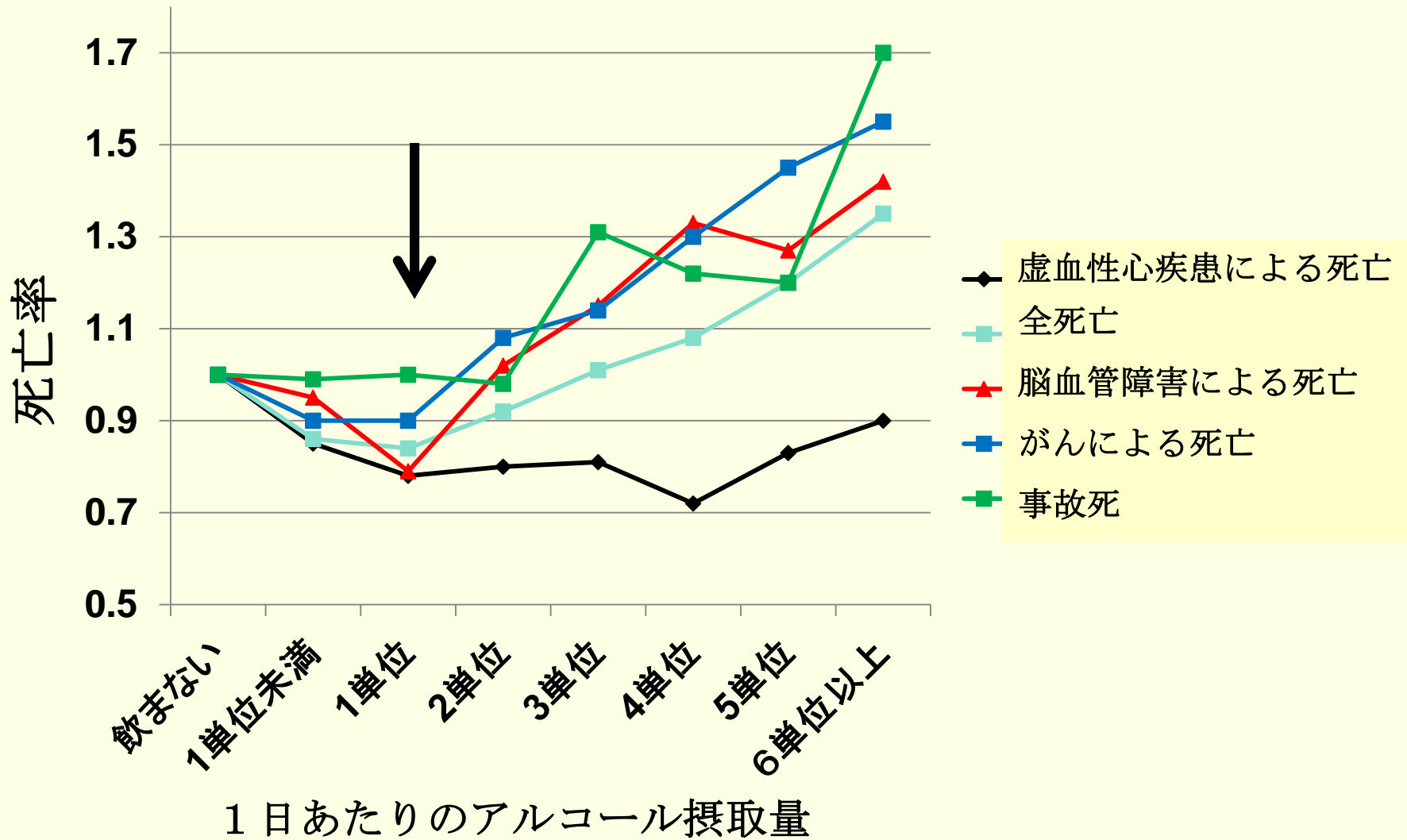
造血器障害：巨赤芽球性貧血、溶血性貧血、血小板減少



ブドウ糖 (180)

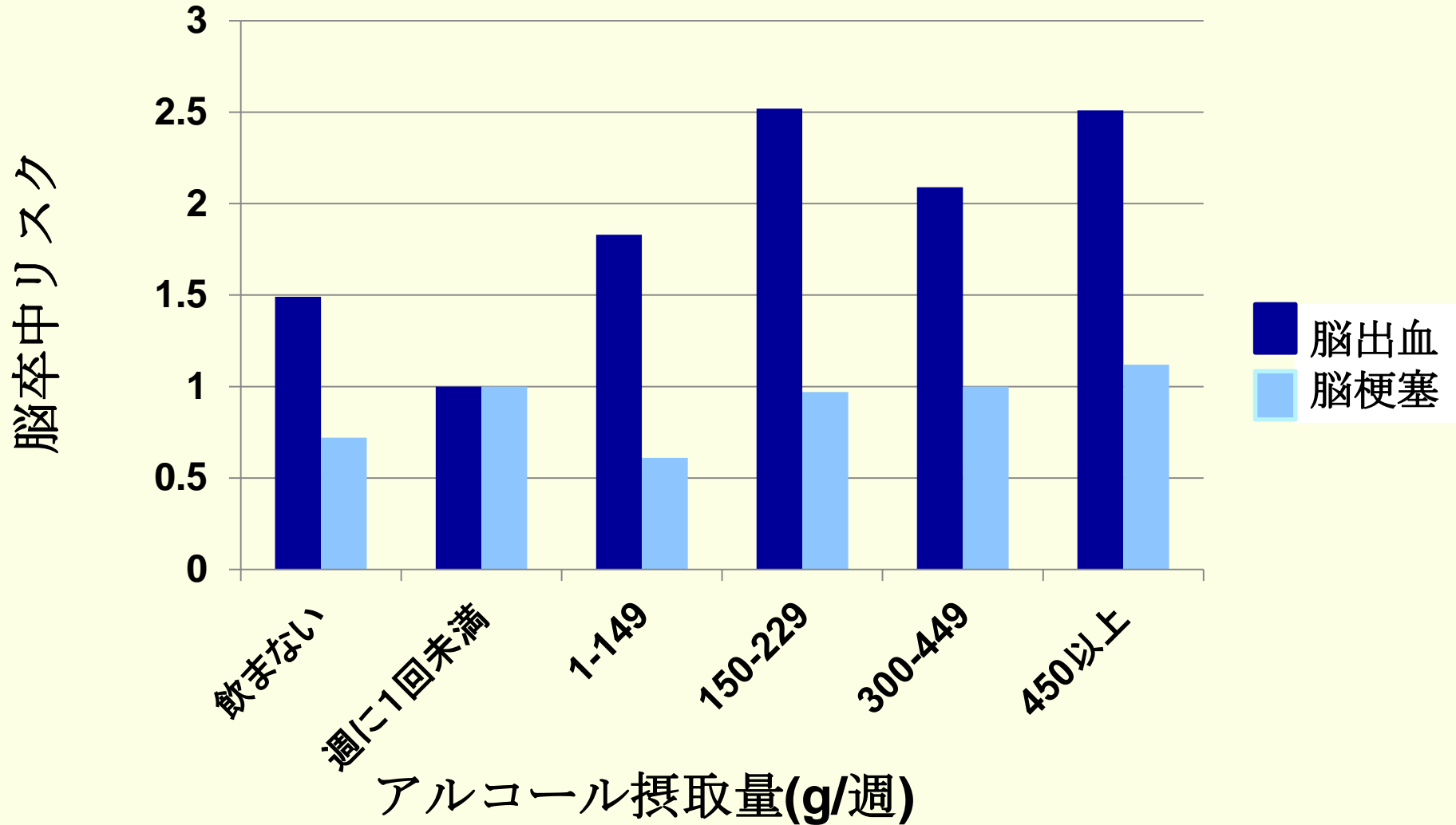
代謝障害：高中性脂肪血症、高乳酸血症、高尿酸血症

アルコール摂取量と各疾患のリスク

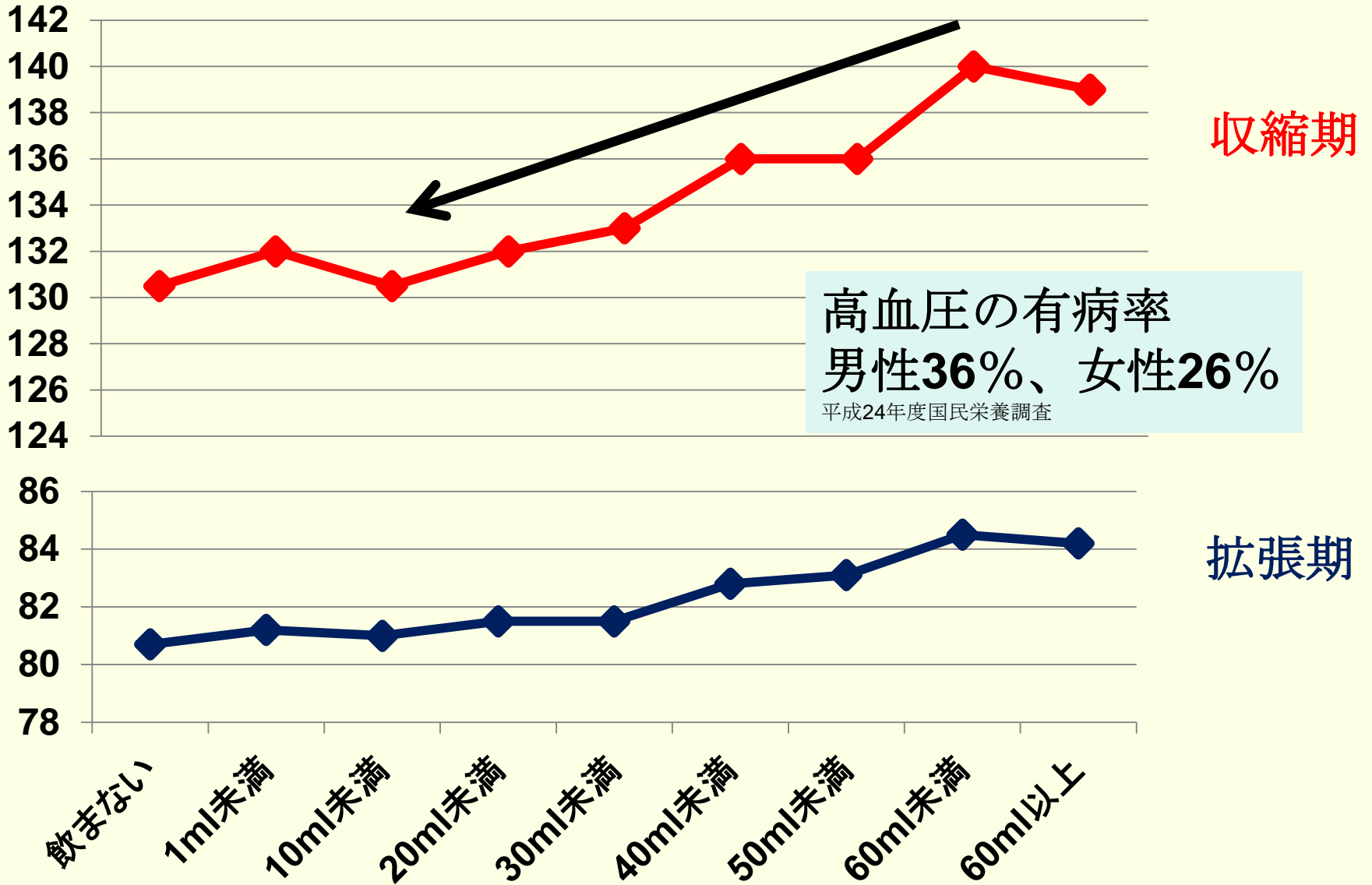


◆アルコール摂取量の1単位は、日本酒は0.5合、ビール小瓶1本、ウイスキーシングル1杯に相当
Boffetta P, Garfinkel L: Epidemiology 1990;1:342.

アルコール摂取量と脳卒中のリスク



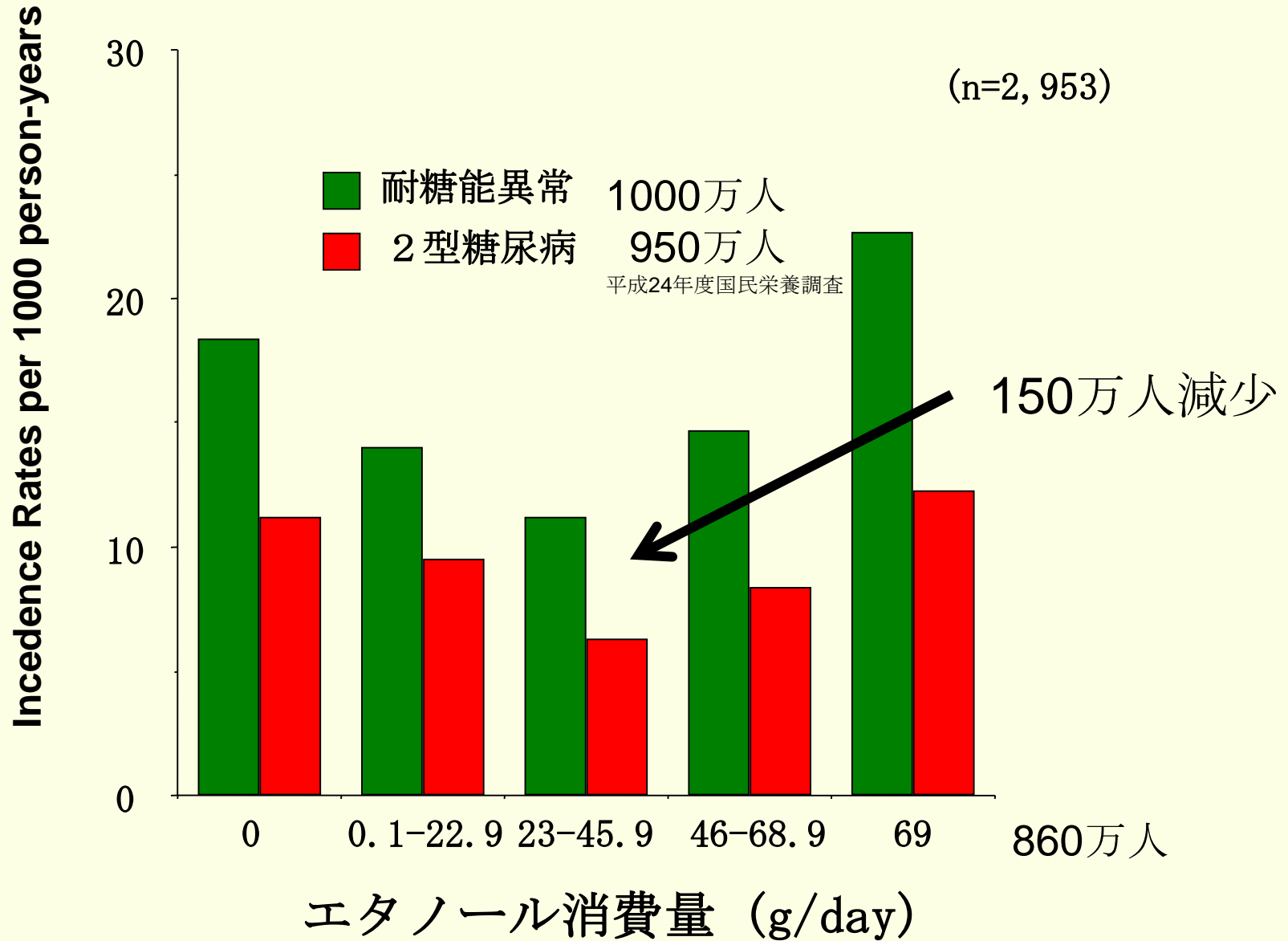
アルコール摂取量と血圧の関係



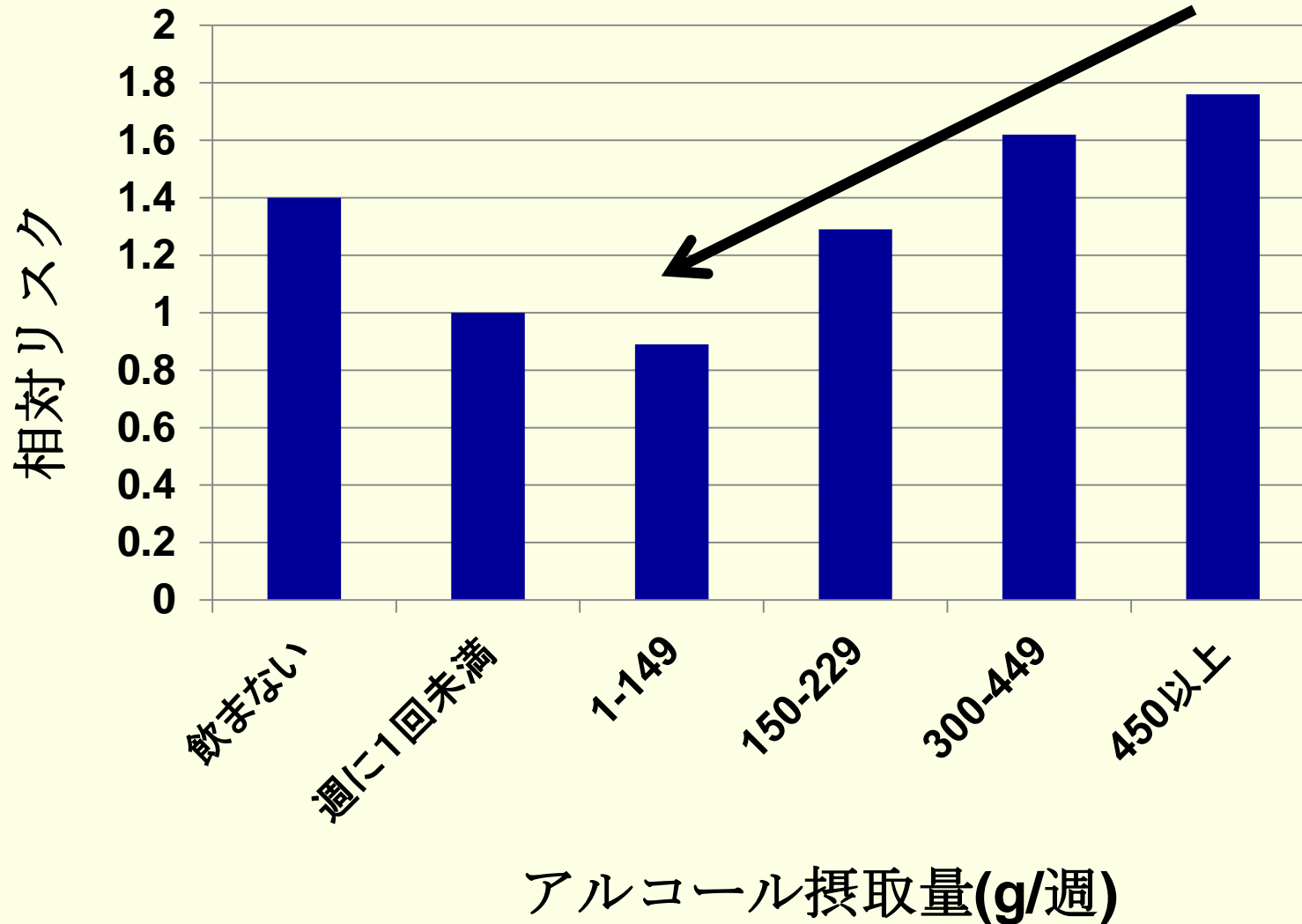
1日あたりのアルコール摂取量

Criqui MH, Ranger RD, et al: Circulation 1989;80:609

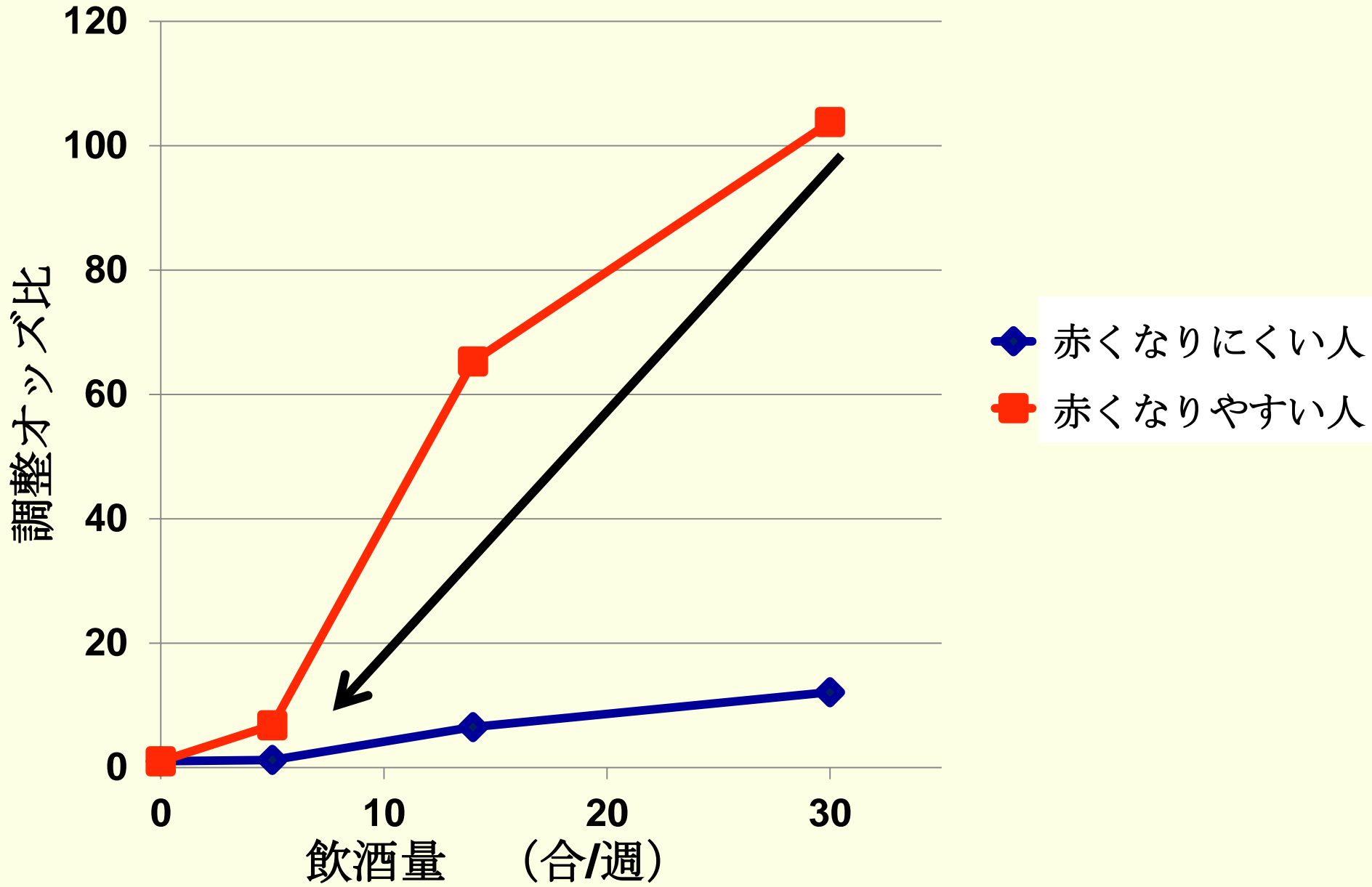
耐糖能異常ならびに2型糖尿病の発症率



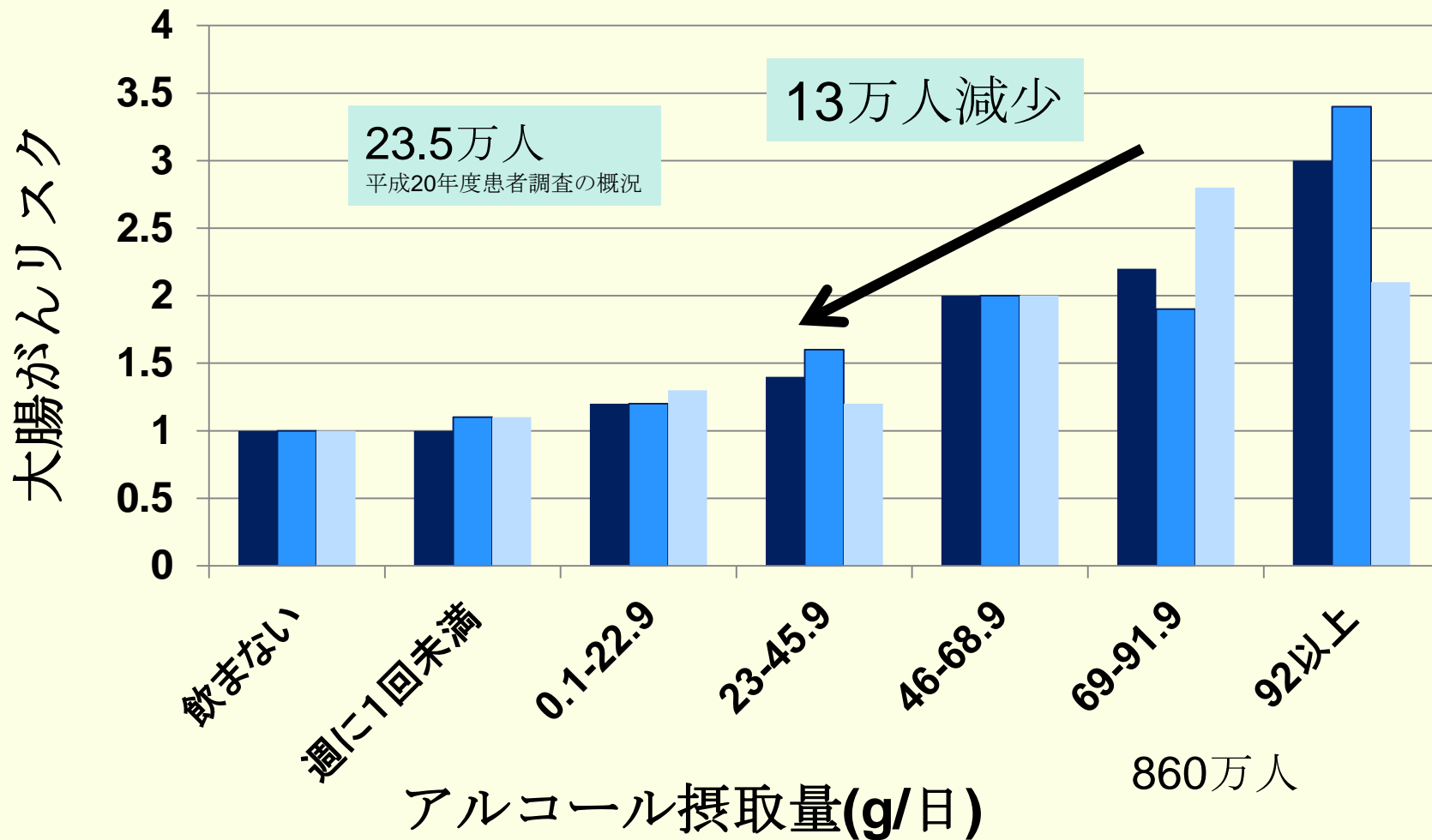
アルコール摂取量とがん死亡のリスク



中年男性の食道がんリスク



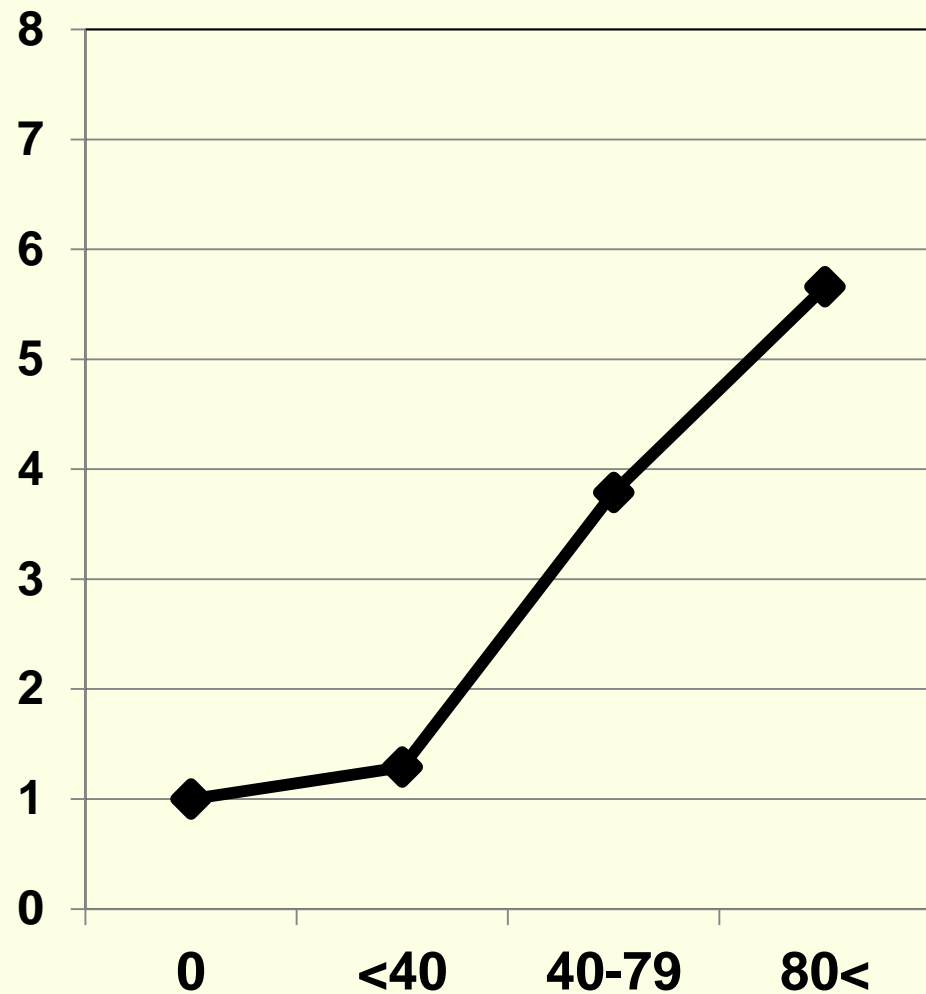
アルコール摂取量と大腸がんのリスク(男)



- 大腸がん
- 結腸がん
- 直腸がん

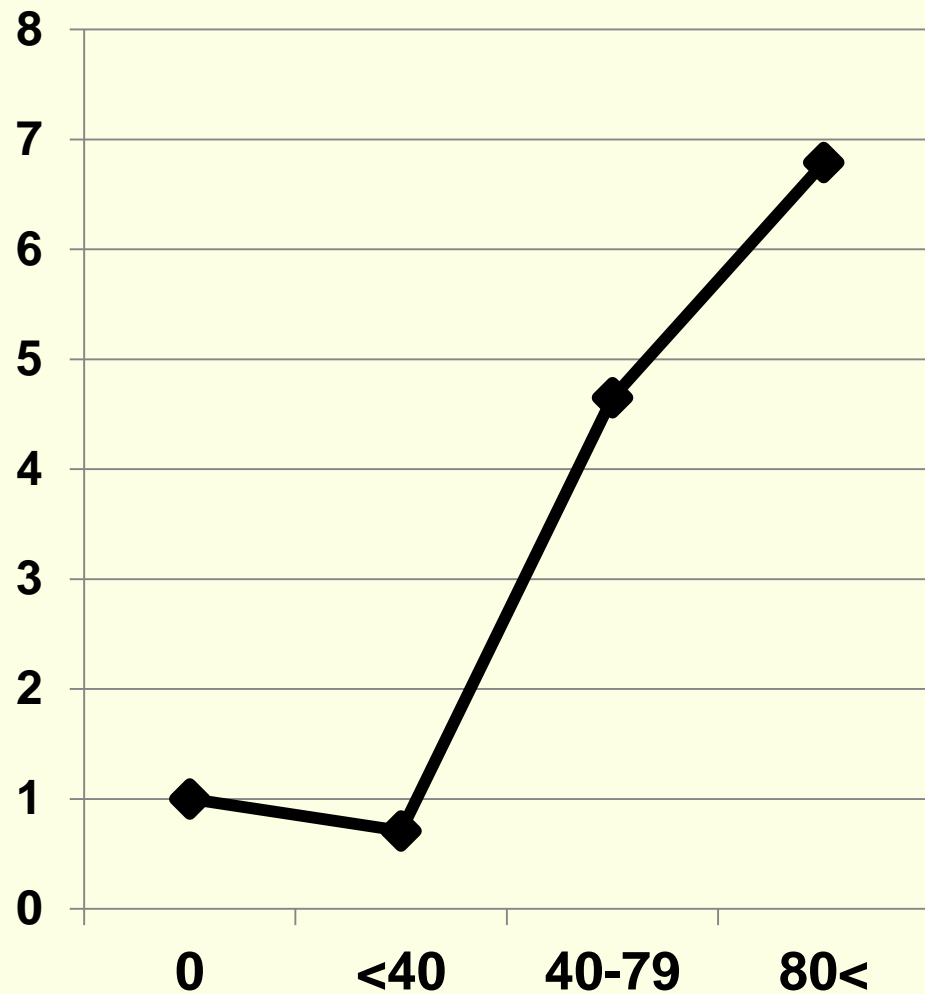
急性・慢性膵炎発症における飲酒量別の危険度（オッズ比）

急性膵炎



1日飲酒量

慢性膵炎



1日飲酒量

膵炎患者の成因

急性膵炎 (約3.5万人)	男性	女性	計
アルコール性	258 (40.1 %)	35 (10.0 %)	293 (29.5 %)
胆石性	186 (28.9 %)	161 (46.1 %)	347 (34.9 %)
高脂血症	18 (2.8 %)	3 (0.9 %)	21 (2.1 %)
その他	182 (28.3 %)	150 (43.0 %)	332 (33.4 %)
	644 (100 %)	349 (100 %)	993 (100 %)
慢性膵炎 (約4.5万人)			
アルコール性	253 (73.1 %)	19 (26.0 %)	272 (64.9 %)
特発性	50 (14.5 %)	33 (45.2 %)	83 (19.8 %)
その他	43 (12.4 %)	21 (28.8 %)	64 (15.3 %)
	346 (100 %)	73 (100 %)	419 (100 %)

下瀬川徹:平成21年度厚生労働科学研究補助金 :わが国における飲酒の実態ならびに飲酒に関連する生活習慣病、公衆衛生上の諸問題とその対策に関する総合的研究 (主任研究者:石井裕正)