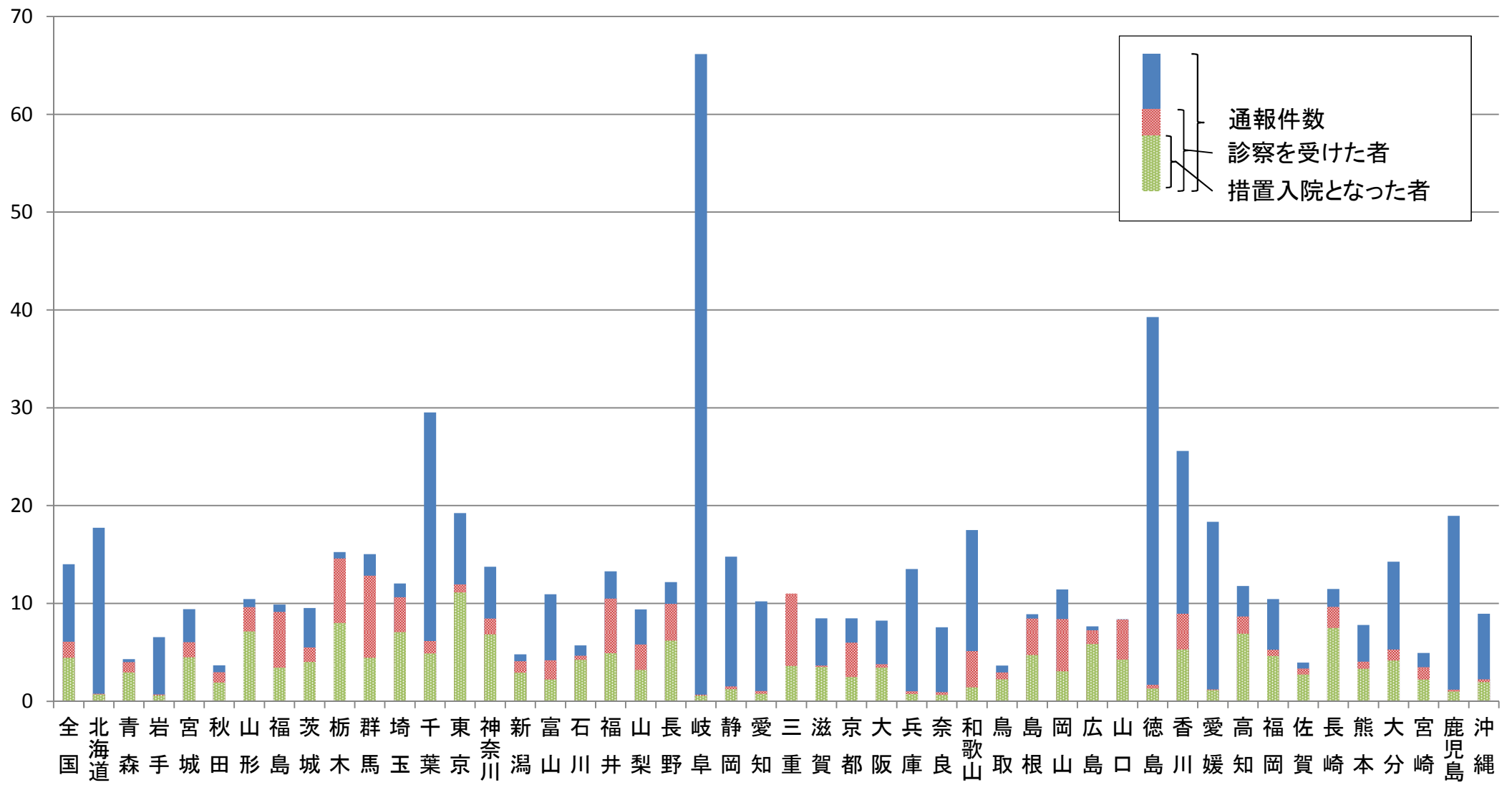


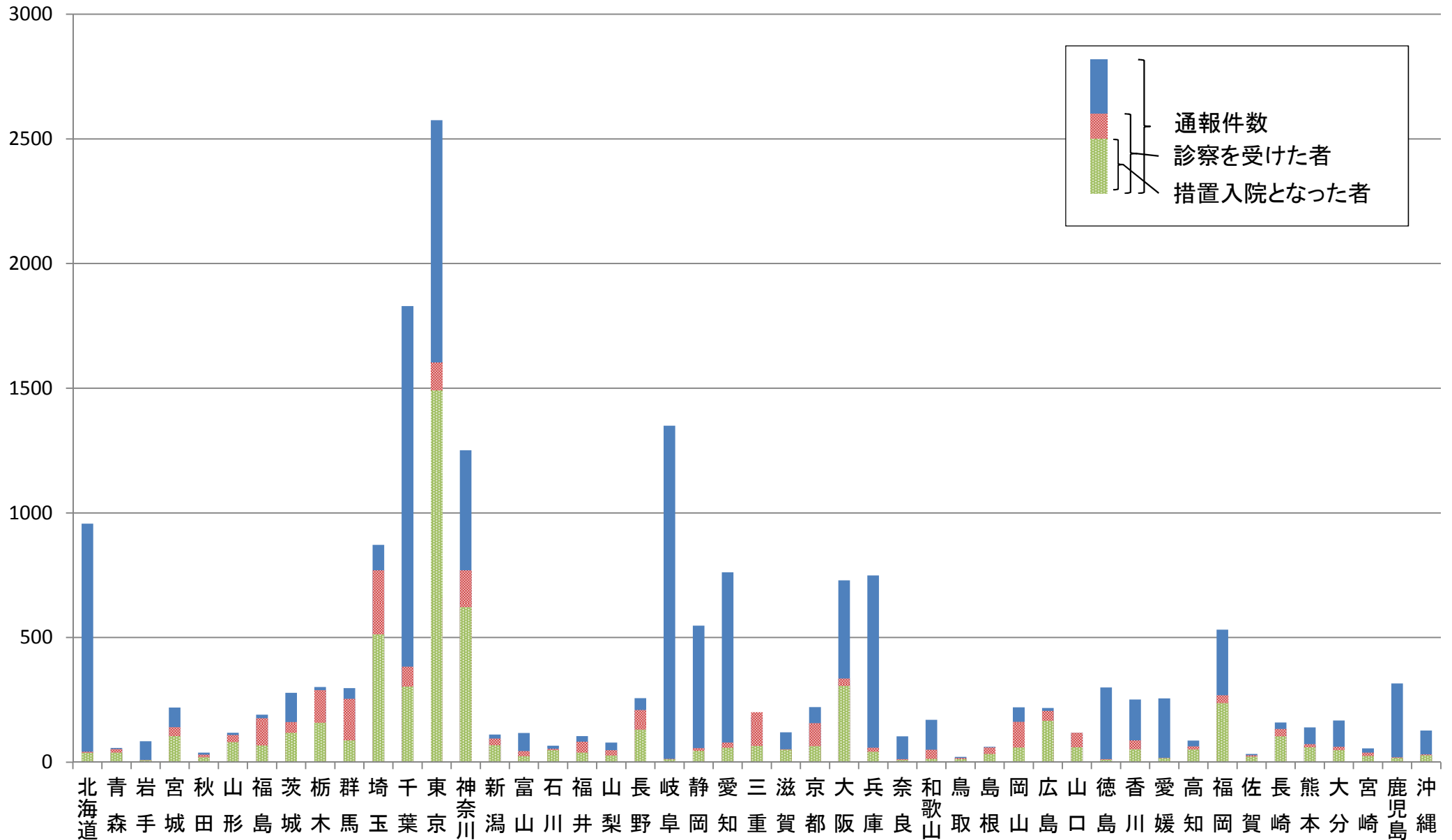
平成26年度 都道府県別(人口10万対)警察官通報件数と対応状況

○ 各都道府県における人口10万人当たりの①警察官からの通報件数、②警察官からの通報を契機とした精神保健指定医による診察数、③その後の措置入院患者数は、都道府県によって異なる。



資料：厚生労働省「衛生行政報告例」及び総務省統計局「人口推計」より
厚生労働省障害保健福祉部で作成

(参考)平成26年度 都道府県別 警察官通報件数と対応状況



資料：厚生労働省「衛生行政報告例」より
厚生労働省障害保健福祉部で作成