

財政収支等の見通しについて(前提)

- 加入者死亡率:平成24～28年度実績
- 障害者死亡率:①平成24～28年度実績、②平成15～17年度実績
- 運用利回り

	A	B	C
平成29年度	保険:1.5% 年金:2.8%		
平成30年度以降	保険:1.5% 年金:2.8%	保険:1.5% 年金:1.5%	保険:0.25% 年金:0.25%

(参考)標準利率:0.25%

- 保険資産、年金資産:平成28年度末時点
ただし、毎年度の運用収益を月次平均残高により、平成19年度以前加入者分と平成20年度以降加入者分に按分。
- 新規加入者:なし
- 平成29年度の公費投入額
保険収支:46億円、年金収支:46億円
- 平成30年度以降の公費投入額
 - <保険収支最終年度前>
保険収支、年金収支ともに毎年度の公費投入額の1/2を投入
 - <保険収支最終年度>
毎年度の公費投入額から保険収支への公費投入額を控除した額を年金収支に投入
 - <保険収支最終年度後>
毎年度の公費投入額を年金収支に投入

財政収支等の見通しについて(結果)

○ 平成20年度以降加入者

		運用利回り		
		A 保険:1.5% 年金:2.8%	B 保険:1.5% 年金:1.5%	C 保険:0.25% 年金:0.25%
死亡率	①加入者: H24-H28実績 障害者: H24-H28実績	枯渇しない	枯渇しない	保険: H92に枯渇 年金: H101に枯渇
	②加入者: H24-H28実績 障害者: H15-H17実績	枯渇しない	枯渇しない	保険: 枯渇しない 年金: H91に枯渇

○ 平成19年度以前加入者

・公費投入額を92億円/年とした場合の公費投入期間

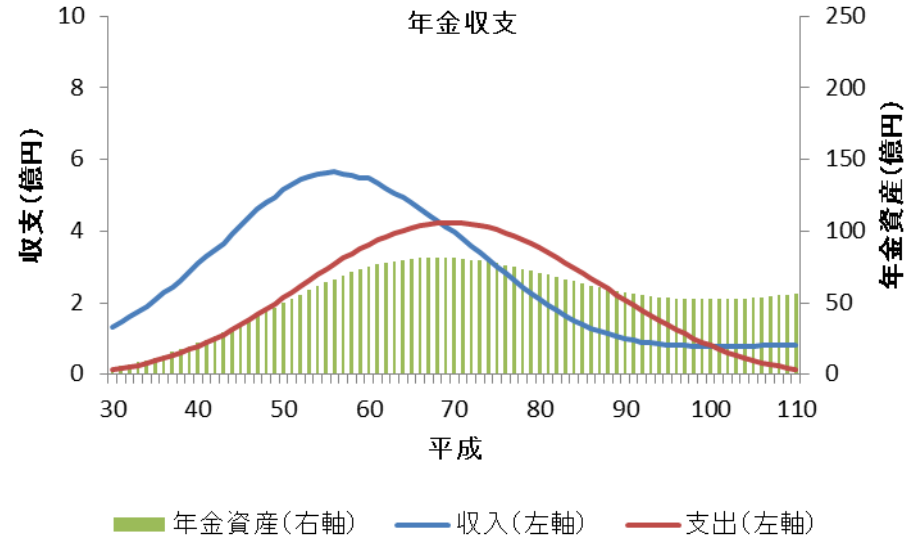
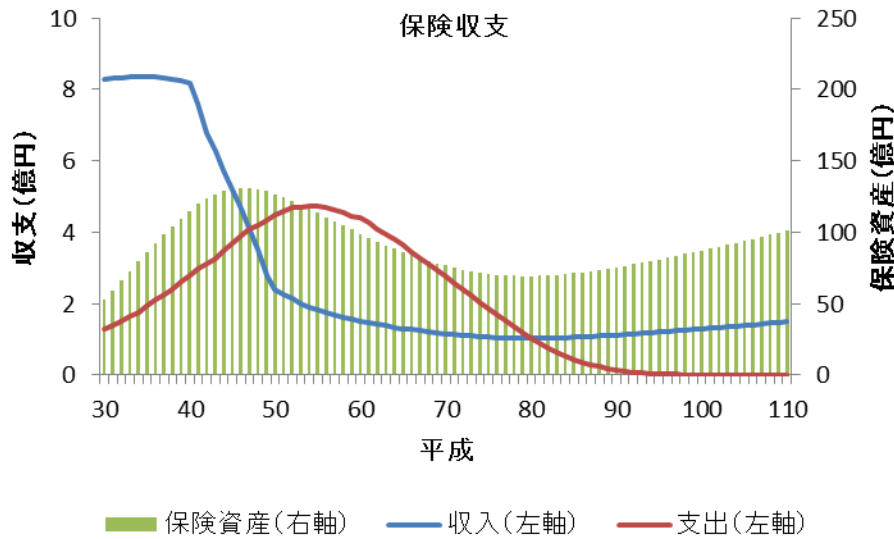
		運用利回り		
		A 保険:1.5% 年金:2.8%	B 保険:1.5% 年金:1.5%	C 保険:0.25% 年金:0.25%
死亡率	①加入者: H24-H28実績 障害者: H24-H28実績	H54 (最終年度) 保険:H40 44億円 年金:H54 40億円	H59 (最終年度) 保険:H40 44億円 年金:H59 34億円	H65 (最終年度) 保険:H45 10億円 年金:H65 55億円
	②加入者: H24-H28実績 障害者: H15-H17実績	H61 (最終年度) 保険:H41 31億円 年金:H61 60億円	H66 (最終年度) 保険:H41 31億円 年金:H66 69億円	H72 (最終年度) 保険:H45 46億円 年金:H72 44億円

・公費投入期間を平成62年度までとした場合の毎年度の公費投入額

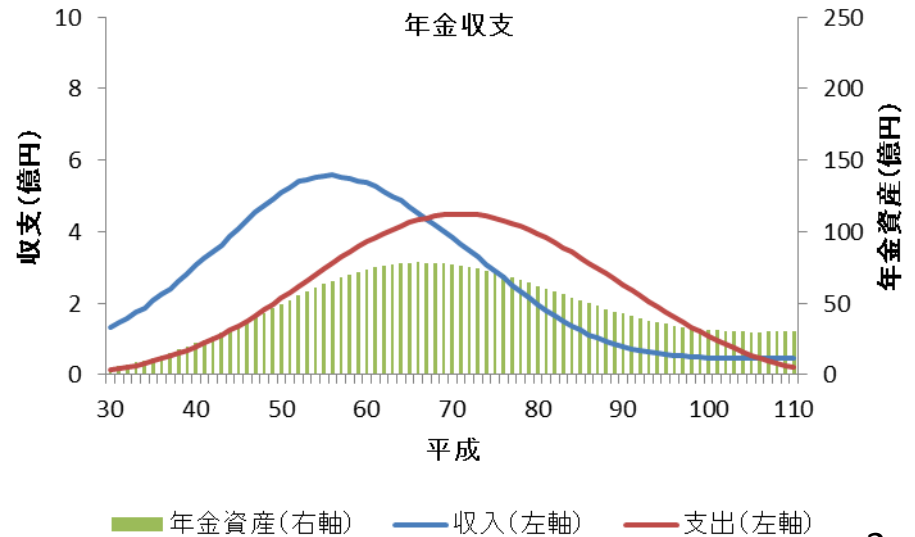
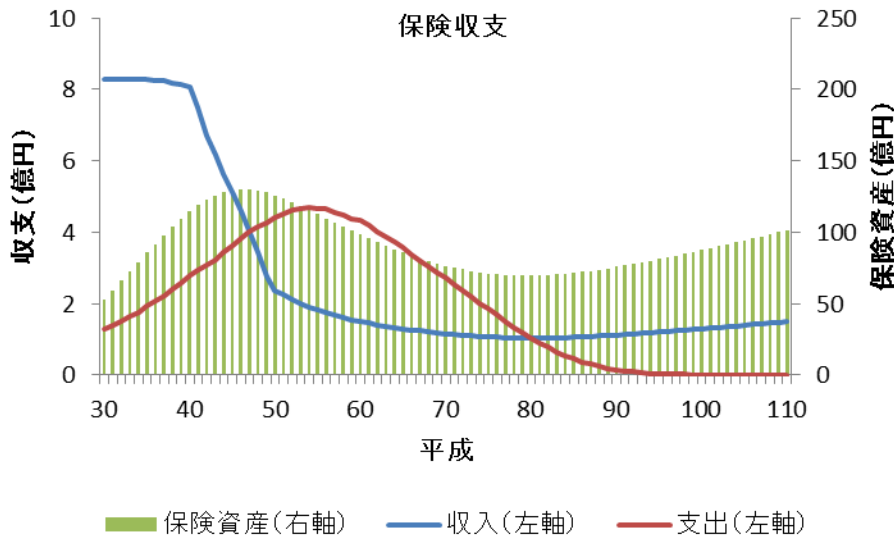
		運用利回り		
		A 保険:1.5% 年金:2.8%	B 保険:1.5% 年金:1.5%	C 保険:0.25% 年金:0.25%
死亡率	①加入者: H24-H28実績 障害者: H24-H28実績	76億円 (最終年度) 保険:H43 19億円 年金:H62 32億円	85億円 (最終年度) 保険:H41 40億円 年金:H62 40億円	101億円 (最終年度) 保険:H43 42億円 年金:H62 29億円
	②加入者: H24-H28実績 障害者: H15-H17実績	91億円 (最終年度) 保険:H41 37億円 年金:H62 19億円	101億円 (最終年度) 保険:H40 28億円 年金:H62 54億円	120億円 (最終年度) 保険:H42 13億円 年金:H62 20億円

平成20年度以降加入者

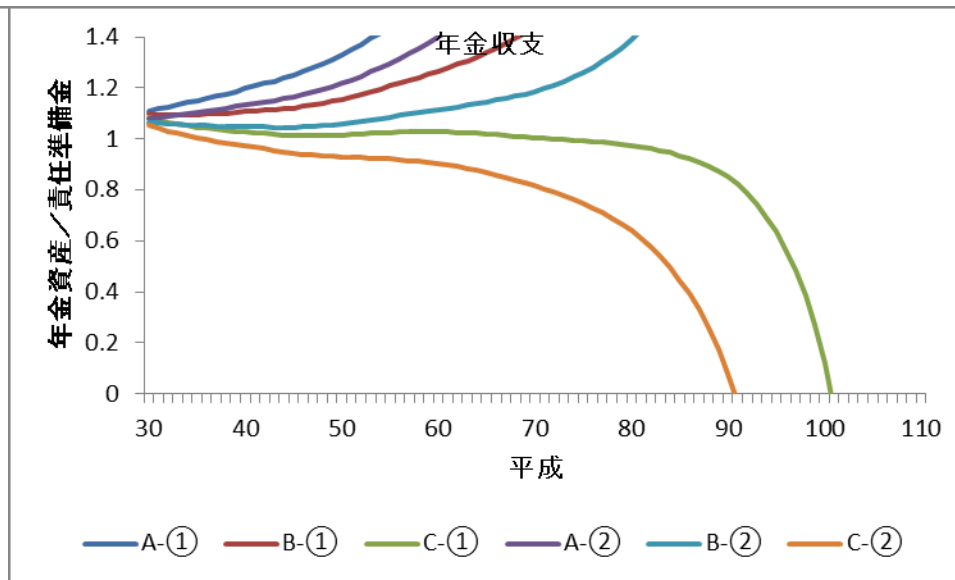
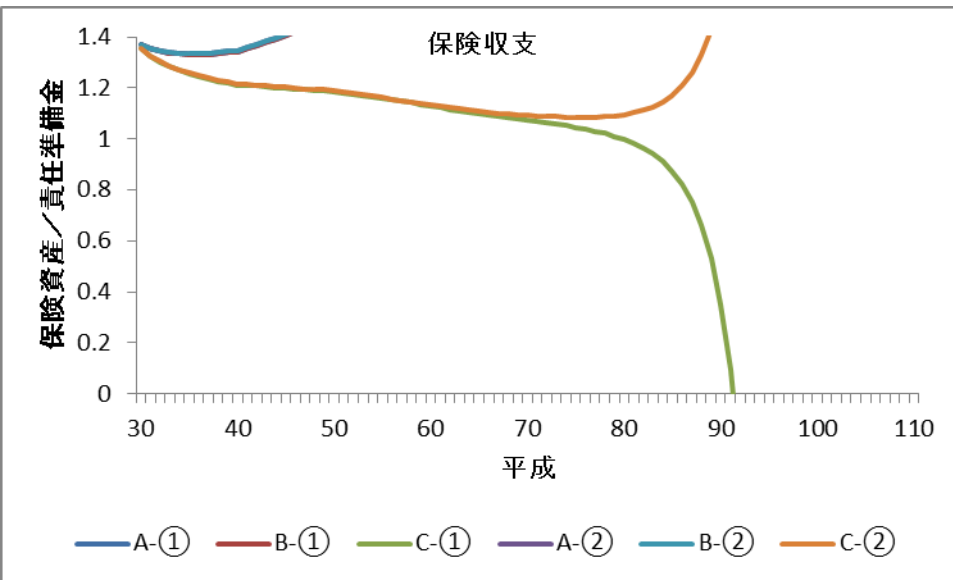
B-① 死亡率:H24-H28実績(加入者、障害者)、運用利回り:1.5%(保険収支、年金収支)



B-② 死亡率:H24-H28実績(加入者)、H15-H17実績(障害者)、運用利回り:1.5%(保険収支、年金収支)



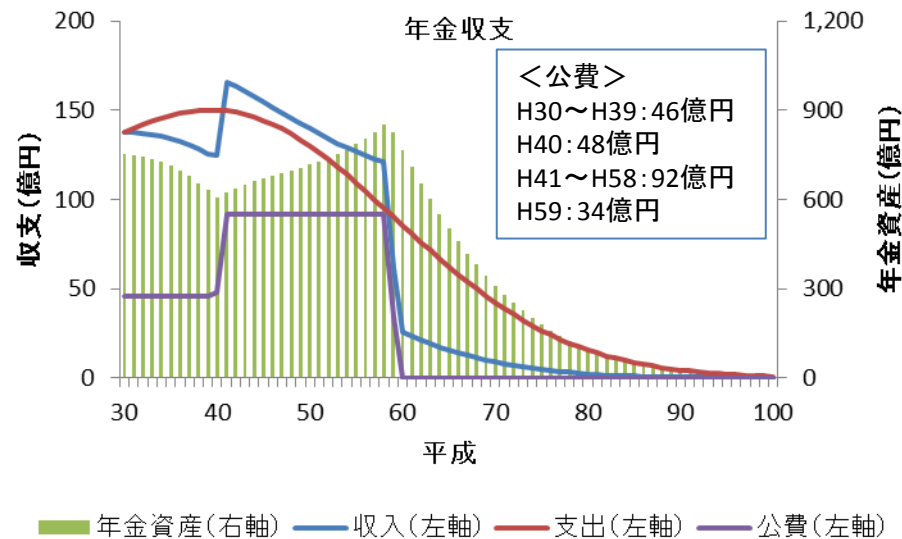
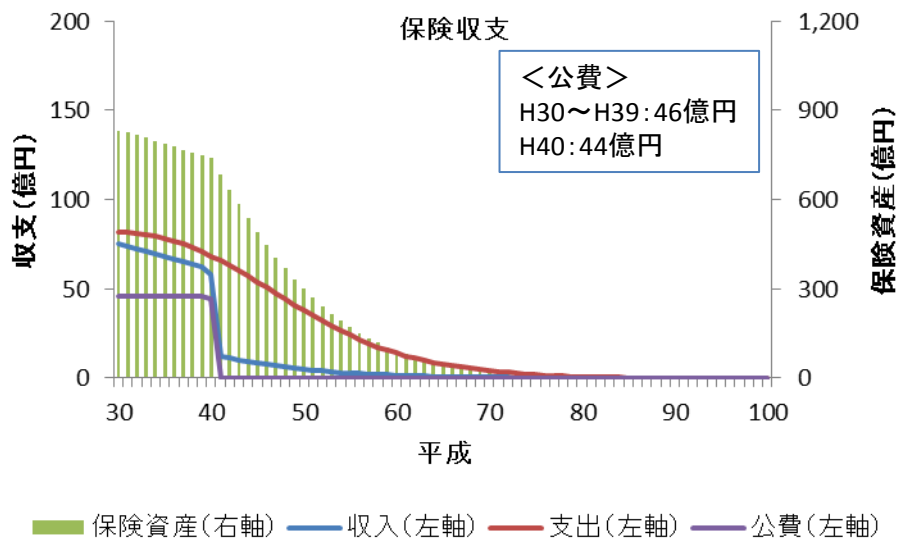
平成20年度以降加入者(積立比率)



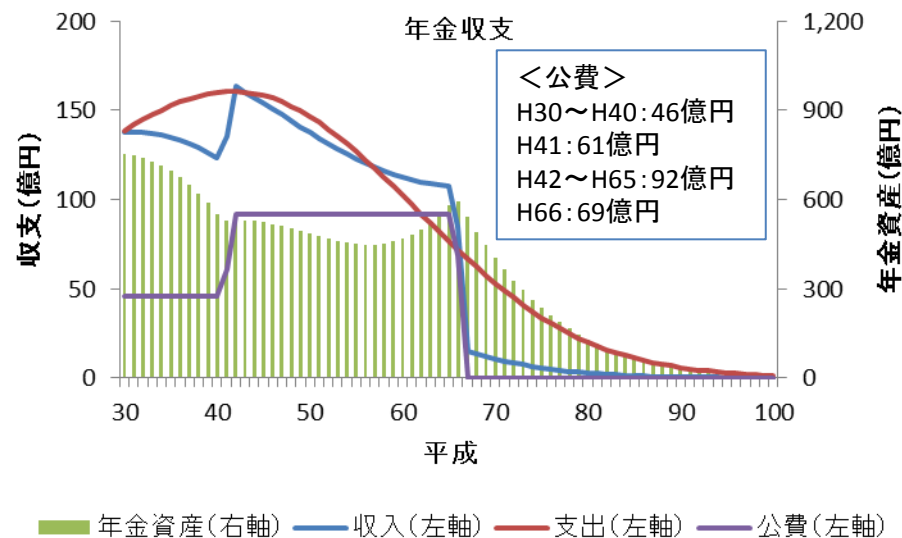
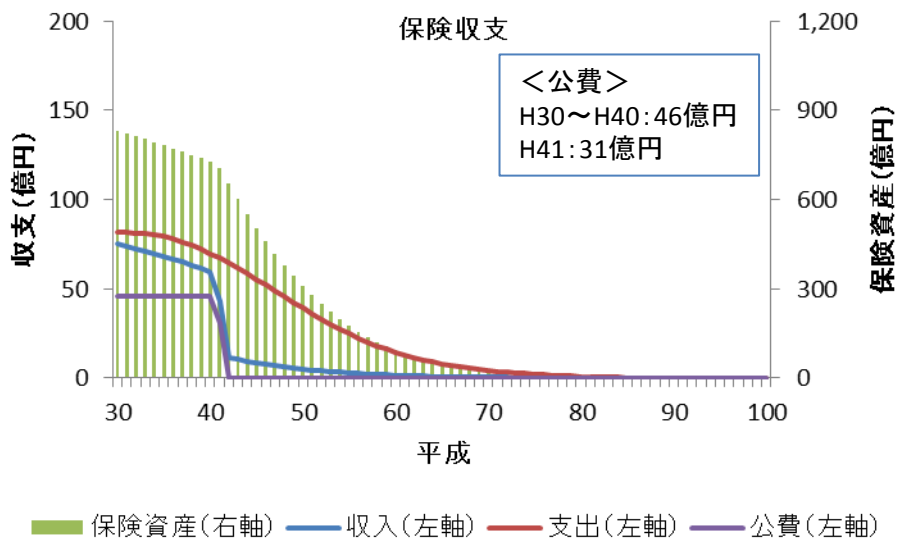
(※)割引率には予定利率を用いている。

平成19年度以前加入者(公費投入金額固定)

B-① 死亡率:H24-H28実績(加入者、障害者)、運用利回り:1.5%(保険収支、年金収支)

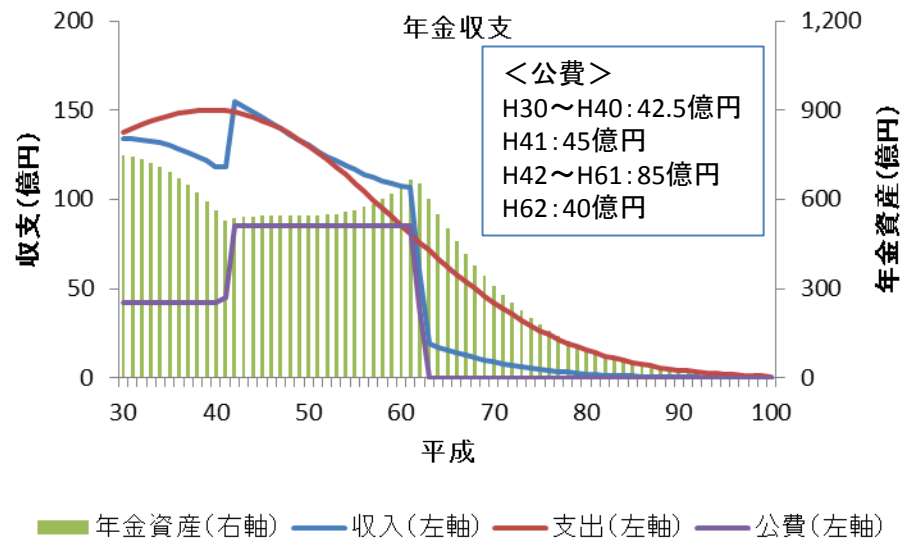
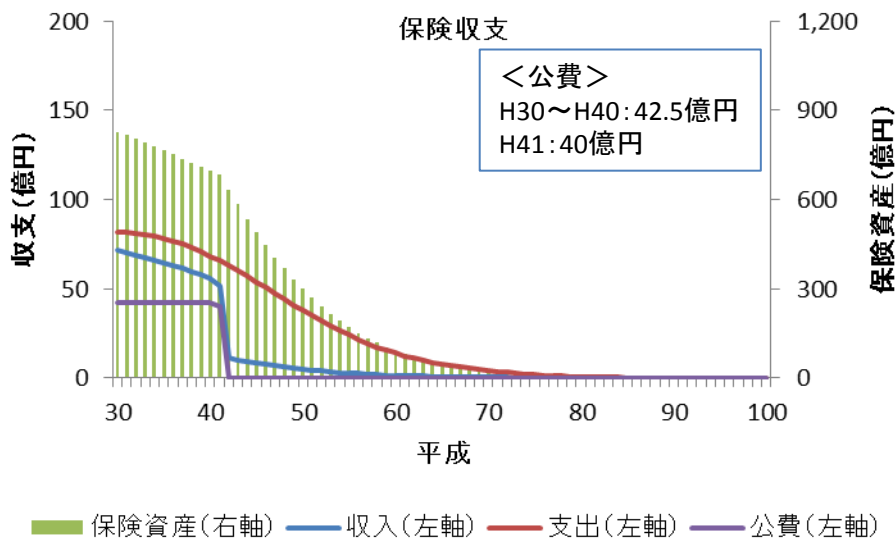


B-② 死亡率:H24-H28実績(加入者)、H15-H17実績(障害者)、運用利回り:1.5%(保険収支、年金収支)

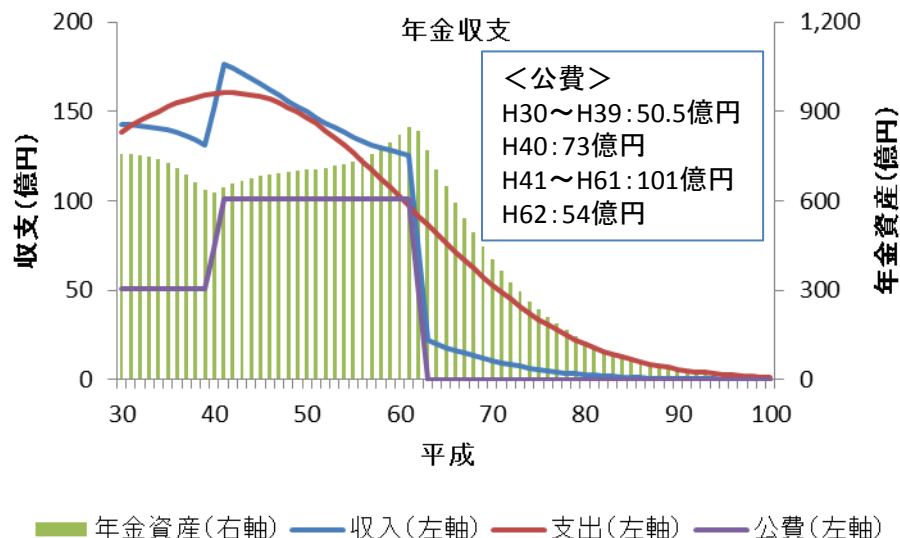
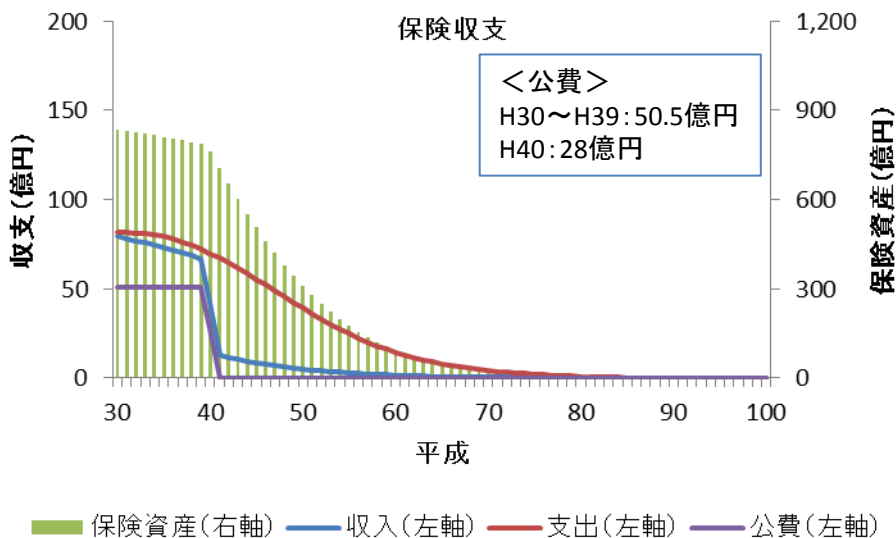


平成19年度以前加入者(公費投入期間固定)

B-① 死亡率:H24-H28実績(加入者、障害者)、運用利回り:1.5%(保険収支、年金収支)



B-② 死亡率:H24-H28実績(加入者)、H15-H17実績(障害者)、運用利回り:1.5%(保険収支、年金収支)



平成19年度以前加入者(留意点)

○公費投入期間又は枯渇年度

・公費投入額を76億円／年とした場合

		運用利回り		
		A 保険:1.5% 年金:2.8%	B 保険:1.5% 年金:1.5%	C 保険:0.25% 年金:0.25%
死亡率	①加入者: H24-H28実績 障害者: H24-H28実績	H62 (最終年度) 保険:H43 19億円 年金:H62 32億円	H67 (最終年度) 保険:H43 19億円 年金:H67 46億円	保険: 枯渇しない 年金: H50に枯渇
	②加入者: H24-H28実績 障害者: H15-H17実績	H73 (最終年度) 保険:H44 16億円 年金:H73 72億円	保険: 枯渇しない 年金: H54に枯渇	保険: 枯渇しない 年金: H47に枯渇

・公費投入額を85億円／年とした場合

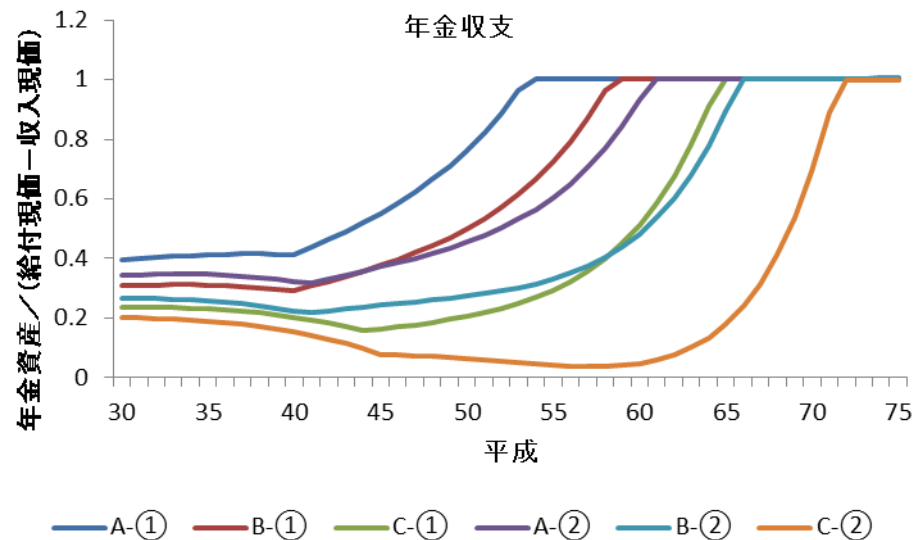
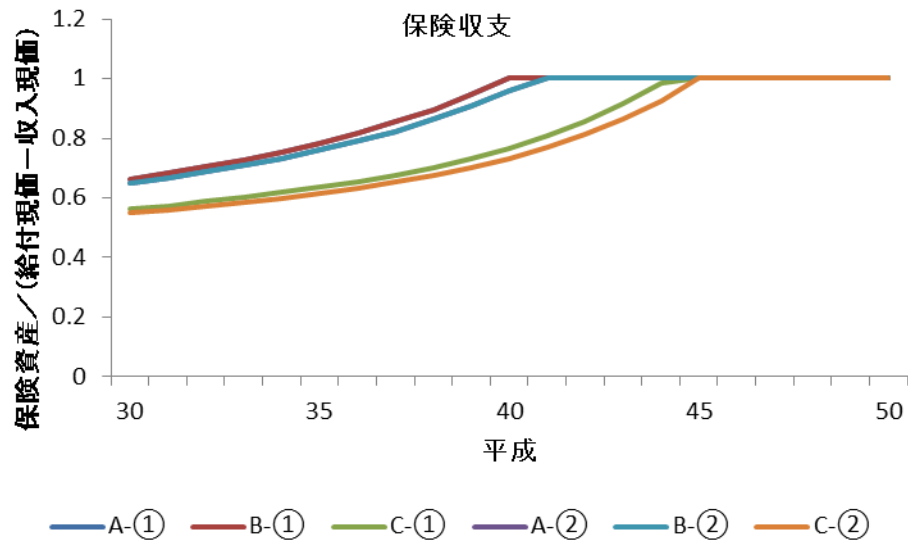
		運用利回り		
		A 保険:1.5% 年金:2.8%	B 保険:1.5% 年金:1.5%	C 保険:0.25% 年金:0.25%
死亡率	①加入者: H24-H28実績 障害者: H24-H28実績	H57 (最終年度) 保険:H41 40億円 年金:H57 31億円	H62 (最終年度) 保険:H41 40億円 年金:H62 40億円	H68 (最終年度) 保険:H46 21億円 年金:H68 57億円
	②加入者: H24-H28実績 障害者: H15-H17実績	H65 (最終年度) 保険:H42 31億円 年金:H65 84億円	H70 (最終年度) 保険:H42 31億円 年金:H70 76億円	保険: 枯渇しない 年金: H49に枯渇

・公費投入額を91億円／年とした場合

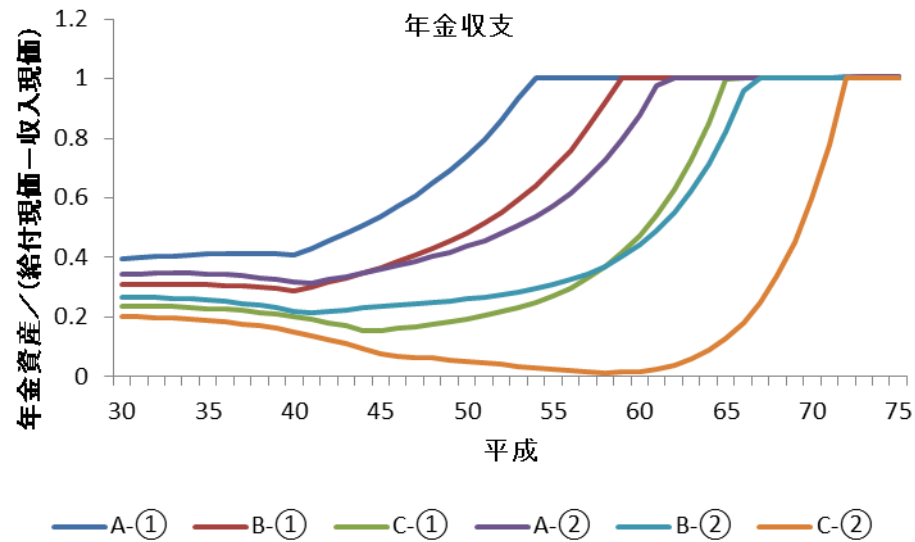
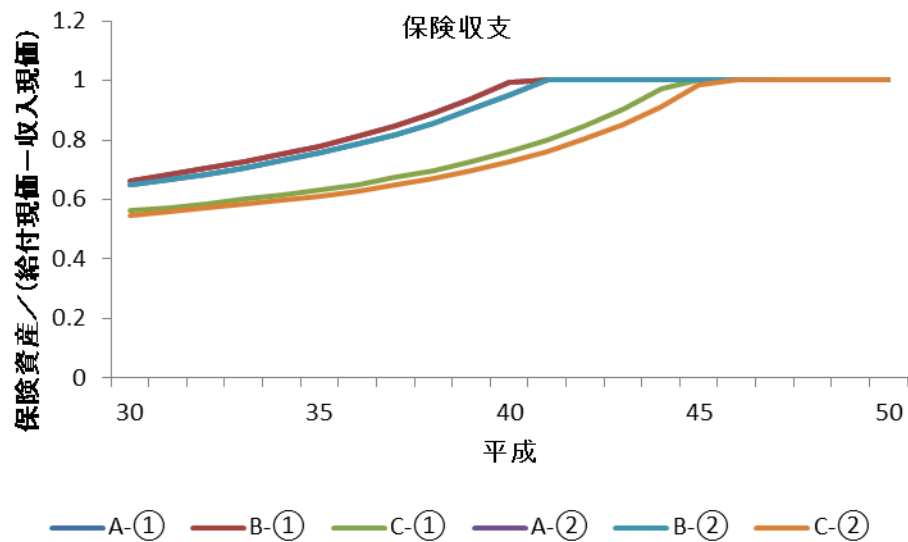
		運用利回り		
		A 保険:1.5% 年金:2.8%	B 保険:1.5% 年金:1.5%	C 保険:0.25% 年金:0.25%
死亡率	①加入者: H24-H28実績 障害者: H24-H28実績	H54 (最終年度) 保険:H41 4億円 年金:H54 74億円	H59 (最終年度) 保険:H41 4億円 年金:H59 71億円	H66 (最終年度) 保険:H45 18億円 年金:H66 1億円
	②加入者: H24-H28実績 障害者: H15-H17実績	H62 (最終年度) 保険:H41 37億円 年金:H62 19億円	H67 (最終年度) 保険:H41 37億円 年金:H67 26億円	H72 (最終年度) 保険:H46 8億円 年金:H72 89億円

平成19年度以前加入者(積立比率(1))

1. 公費投入額92億円/年



2. 公費投入額91億円/年

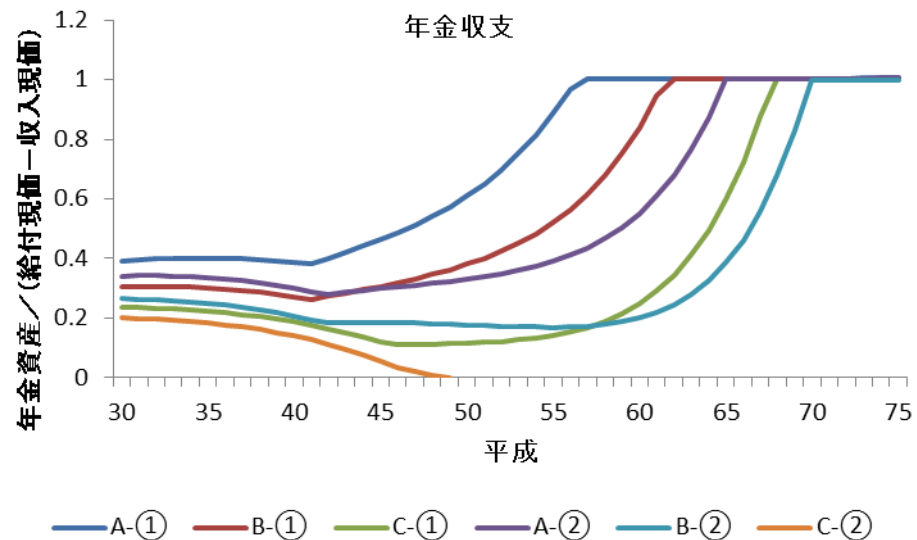
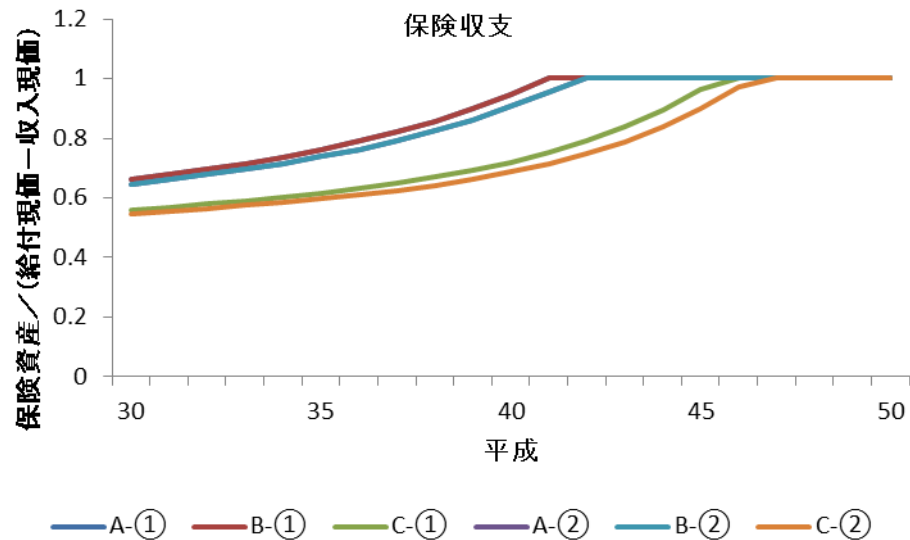


(※1)割引率には運用利回りをを用いている。

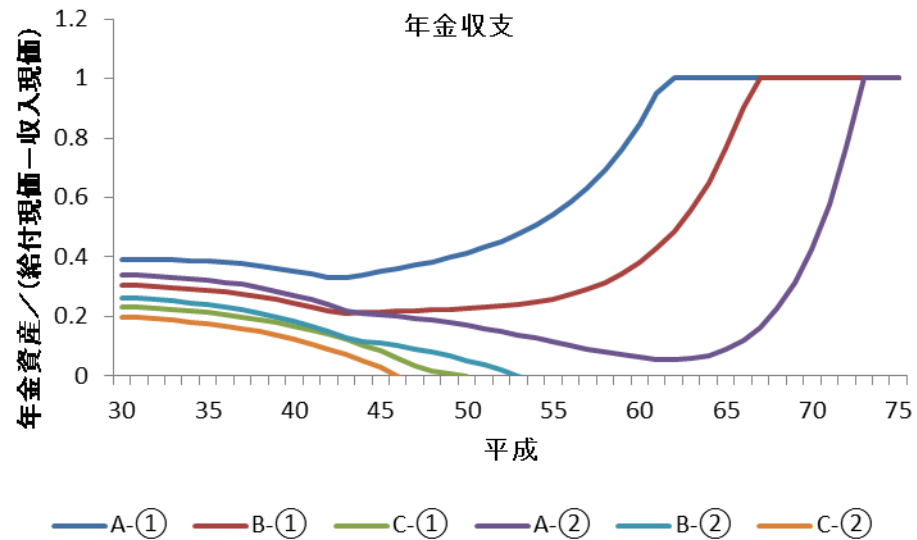
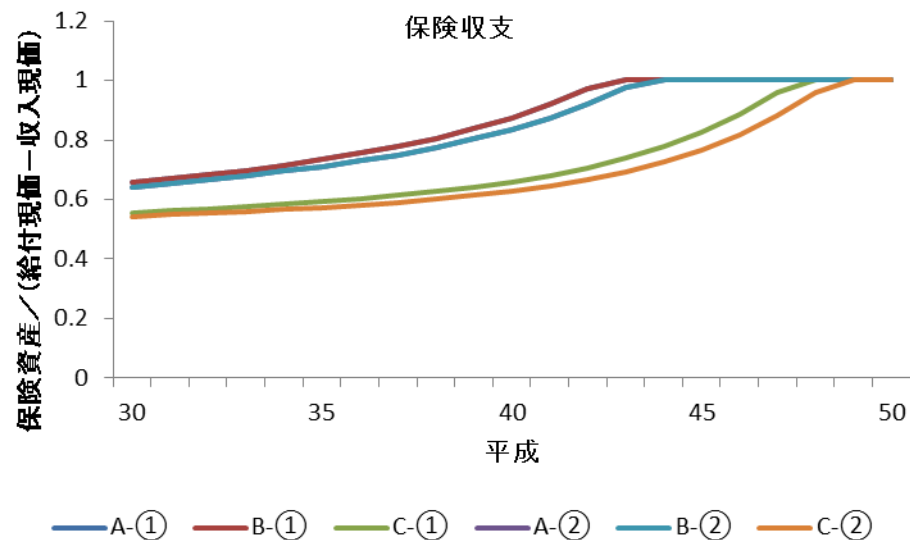
(※2)収入現価は公費現価を除いている。

平成19年度以前加入者(積立比率(2))

3. 公費投入額85億円/年



4. 公費投入額:76億円/年



(※1)割引率には運用利回りをを用いている。

(※2)収入現価は公費現価を除いている。