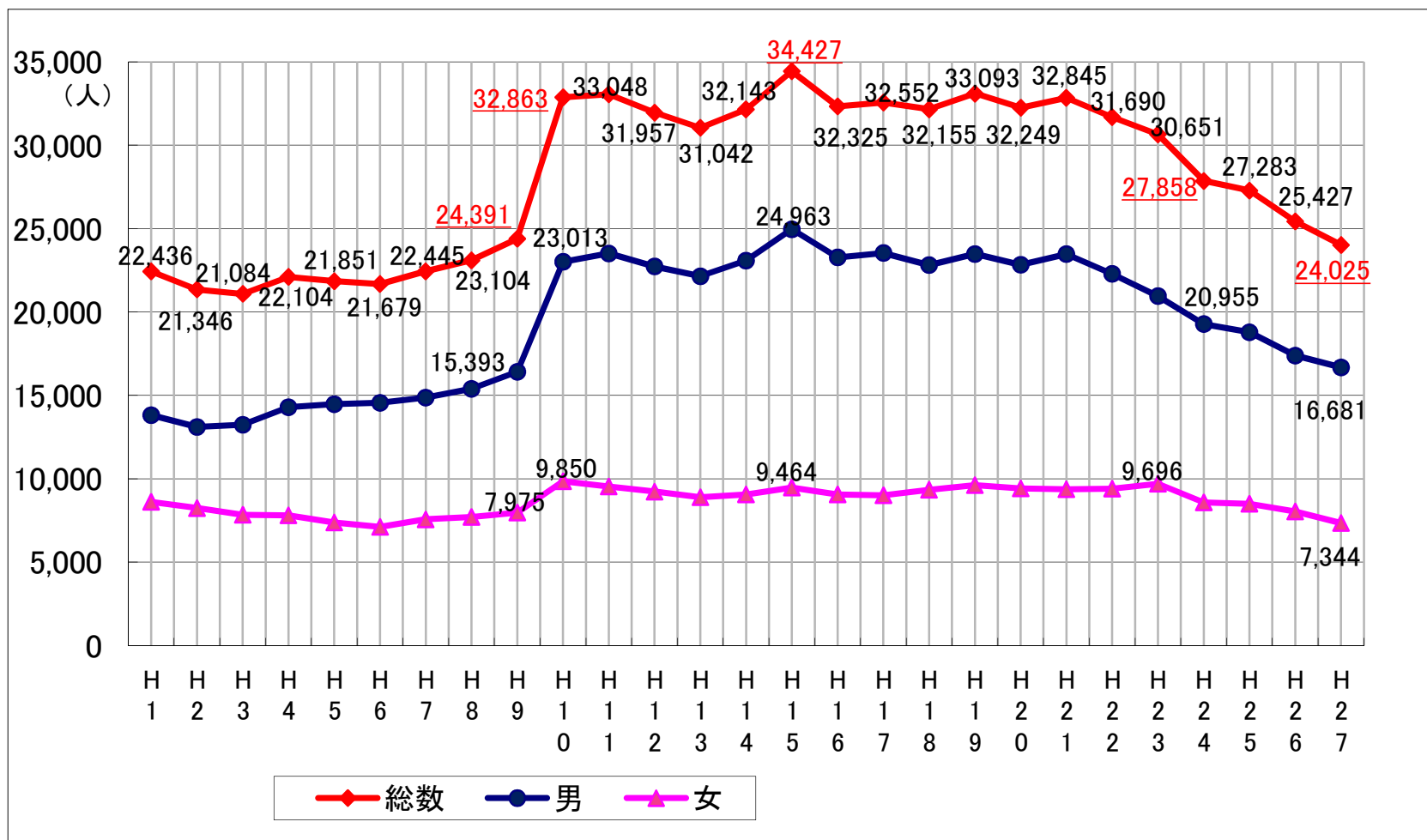
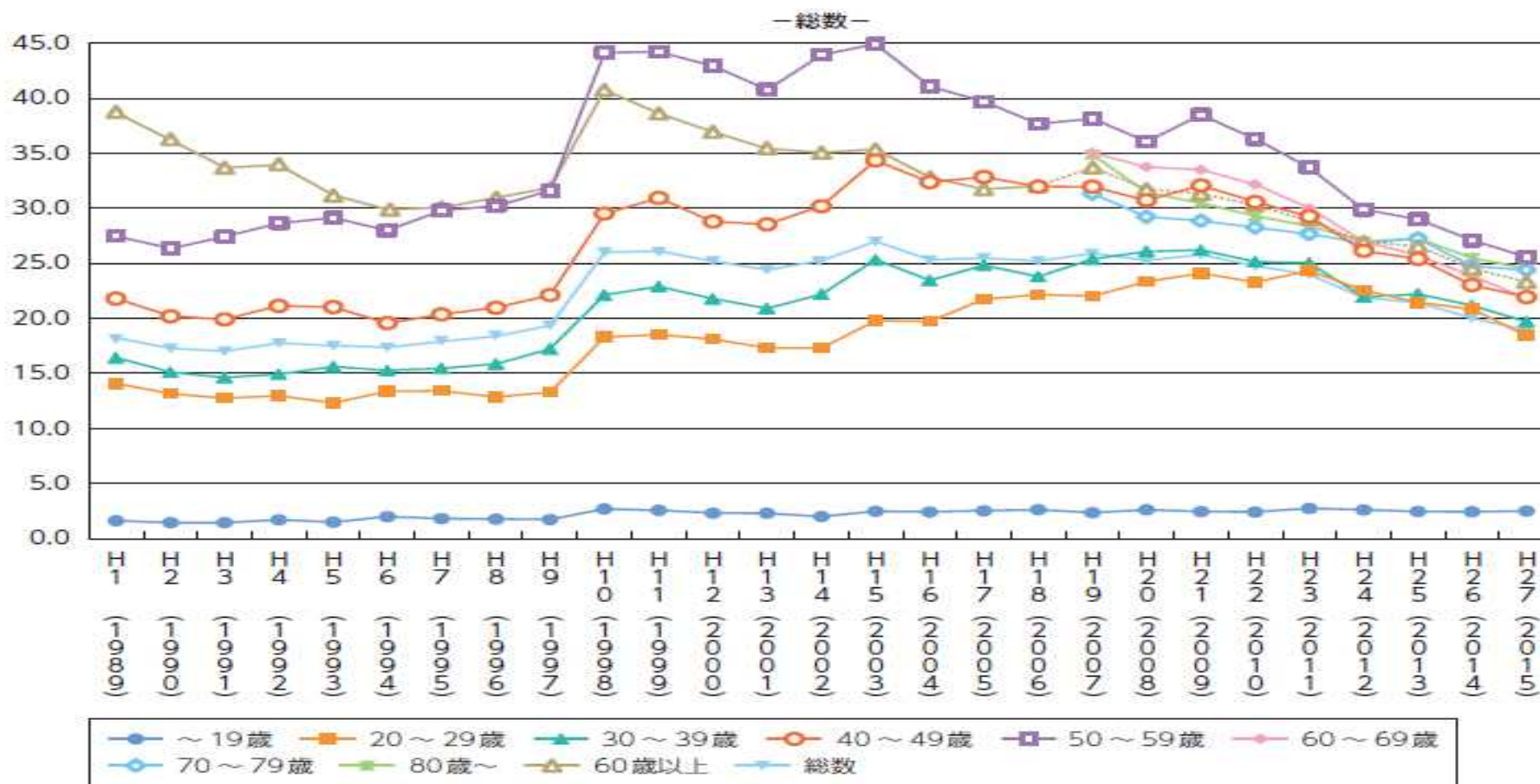


自殺者数の推移（自殺統計）



資料：警察庁「自殺統計」より厚生労働省自殺対策推進室作成

年齢階級別の自殺死亡率の推移



注) 平成18年までは「60歳以上」だが、19年の自殺統計原票改正以降は「60~69歳」「70~79歳」「80歳以上」に細分化された。

資料: 警察庁「自殺統計」、総務省「国勢調査」及び総務省「人口推計」より厚生労働省自殺対策推進室作成

平成26年における死因順位別にみた年齢階級・死亡数・死亡率・構成割合

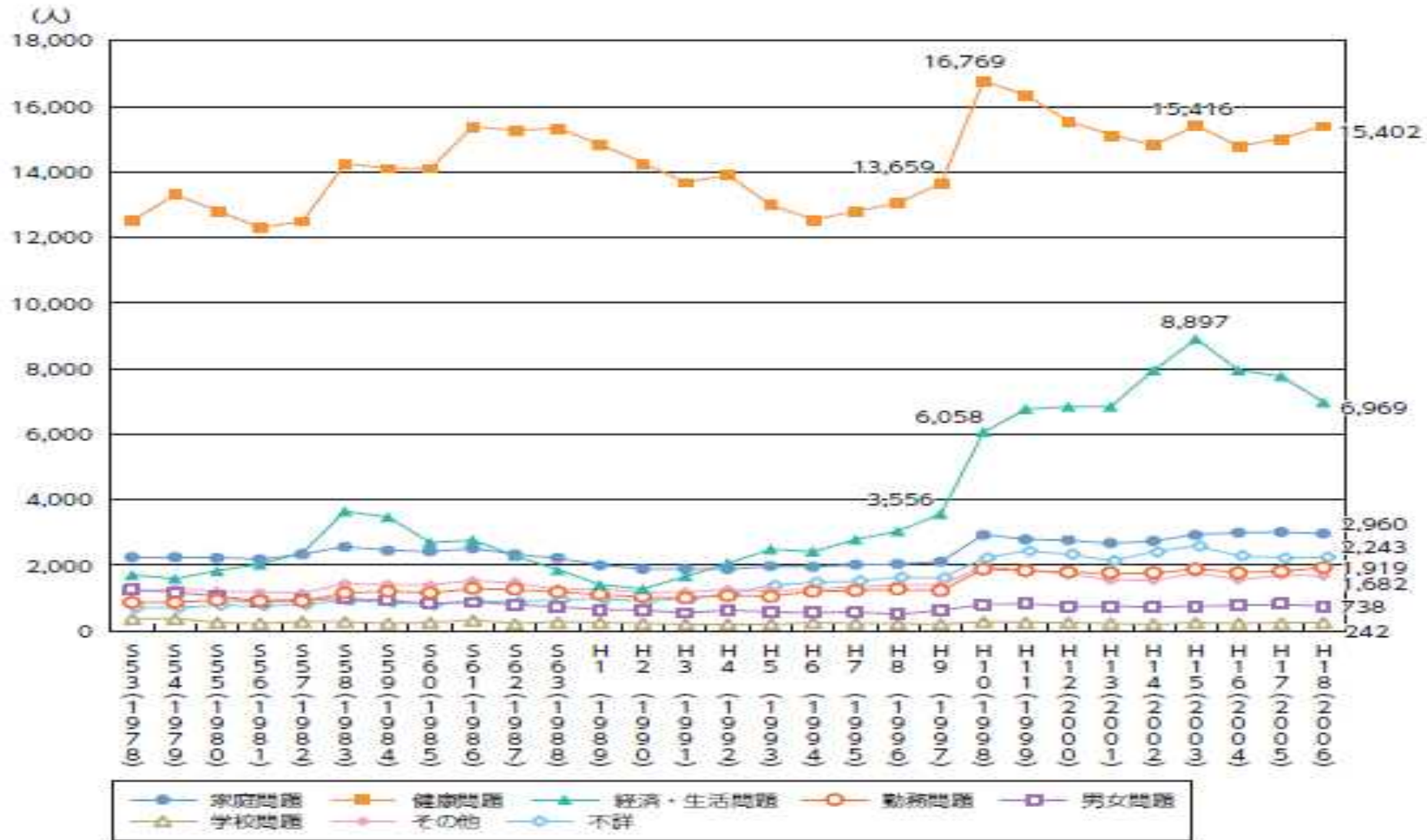
総 数

年齢階級	第 1 位				第 2 位				第 3 位			
	死 因	死亡数	死亡率	割合(%)	死 因	死亡数	死亡率	割合(%)	死 因	死亡数	死亡率	割合(%)
10～14	悪 性 新 生 物	101	1.8	20.2	自 殺	100	1.8	20.0	不 慮 の 事 故	85	1.5	17.0
15～19	自 殺	434	7.3	36.0	不 慮 の 事 故	312	5.3	25.9	悪 性 新 生 物	141	2.4	11.7
20～24	自 殺	1,178	19.7	50.8	不 慮 の 事 故	382	6.4	16.5	悪 性 新 生 物	175	2.9	7.5
25～29	自 殺	1,423	22.0	49.5	不 慮 の 事 故	388	6.0	13.5	悪 性 新 生 物	325	5.0	11.3
30～34	自 殺	1,520	20.9	39.0	悪 性 新 生 物	698	9.6	17.9	不 慮 の 事 故	413	5.7	10.6
35～39	自 殺	1,762	20.7	30.0	悪 性 新 生 物	1,392	16.4	23.7	心 疾 患	551	6.5	9.4
40～44	悪 性 新 生 物	2,901	30.1	28.8	自 殺	2,042	21.2	20.3	心 疾 患	1,219	12.6	12.1
45～49	悪 性 新 生 物	4,683	55.2	34.1	自 殺	2,046	24.1	14.9	心 疾 患	1,719	20.3	12.5
50～54	悪 性 新 生 物	7,760	100.9	39.1	心 疾 患	2,562	33.3	12.9	自 殺	2,015	26.2	10.2
55～59	悪 性 新 生 物	13,851	182.7	45.7	心 疾 患	3,689	48.7	12.2	脳 血 管 疾 患	2,249	29.7	7.4
60～64	悪 性 新 生 物	27,860	312.3	48.6	心 疾 患	7,133	80.0	12.4	脳 血 管 疾 患	3,912	43.9	6.8

注意： 構成割合は、それぞれの年齢階級別死亡数を100とした場合の割合である。

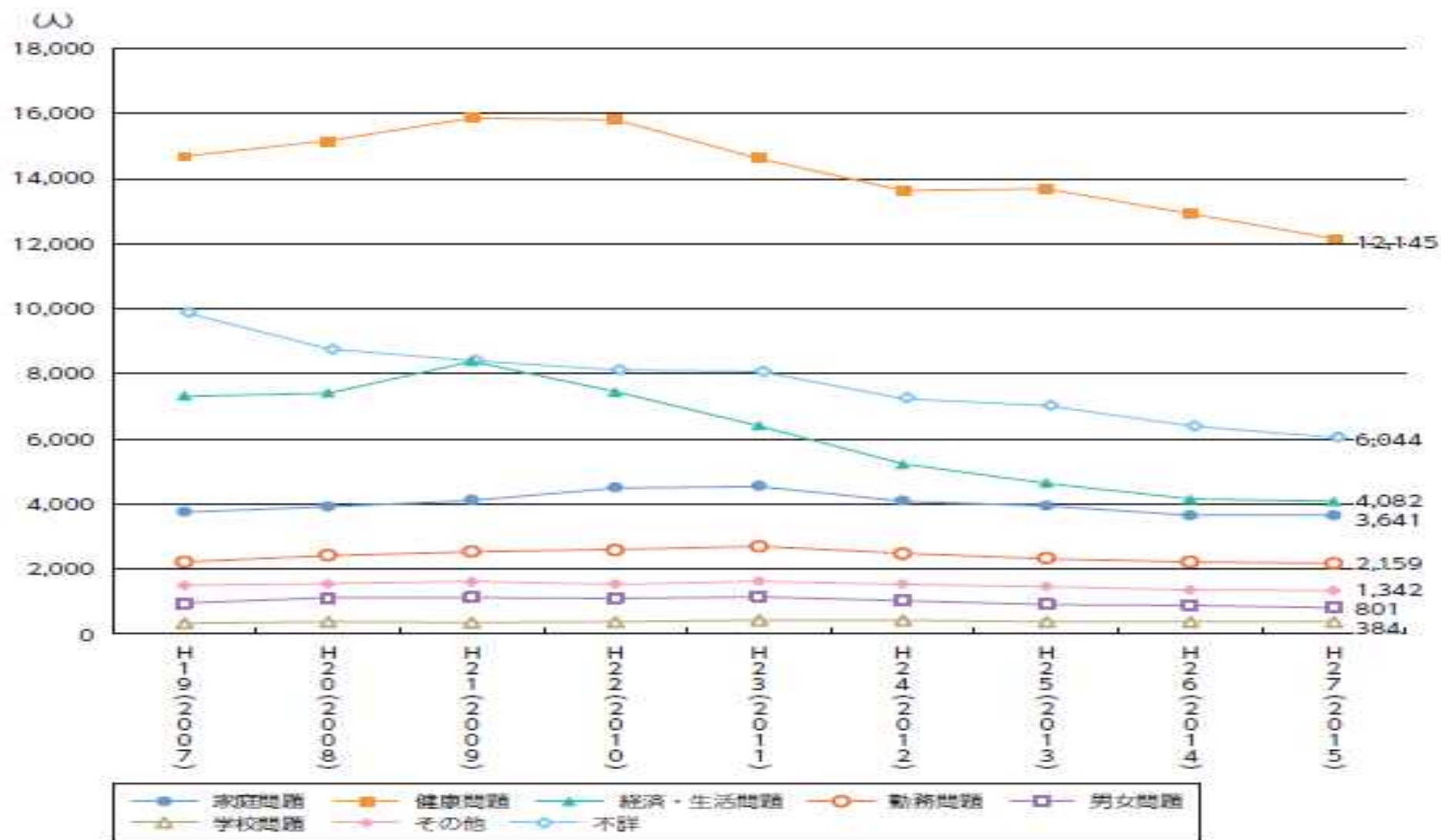
資料：厚生労働省「人口動態統計」より厚生労働省自殺対策推進室作成

平成18年までの原因・動機別の自殺者数の推移



資料：警察庁「自殺統計」より厚生労働省自殺対策推進室作成

平成19年以降の原因・動機別の自殺者数の推移



資料：警察庁「自殺統計」より厚生労働省自殺対策推進室作成