

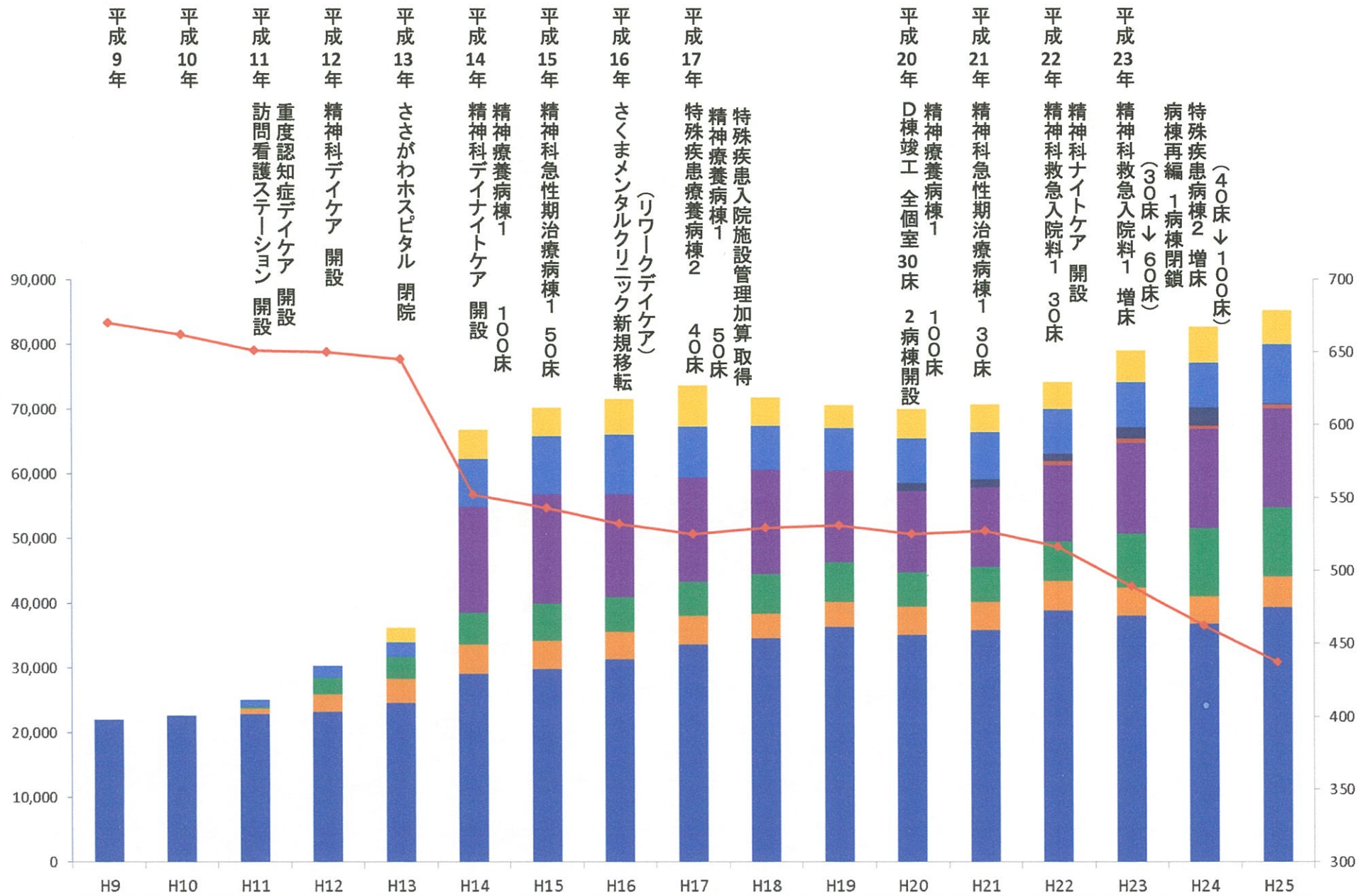
あさかホスビタルにおける地域移行の試み

西暦	和暦	ささがわプロジェクトの経緯	沿革	あさかホスビタルの経緯	定床数の変遷
1963年	昭和38年		安積保愛園開設		89床
1964年	昭和39年		佐久間内科神経科医病開設		
1978年	昭和53年	社会復帰療法専門病院「附属世川病院」開設(102床)	本院定床 603床		705床
1991年	平成3年		併設老人保健施設「啓寿園」開設(100床)		
1992年	平成4年		院長就任		
1994年	平成6年		老人性痴呆疾患療養病棟の開設		
1997年	平成9年	11月 Ian R. H. Falloon 教授と出会う(イタリヤ ウェリアリア州)			
1998年	平成10年		精神障害者社会復帰施設「あさかホーム」開設(在宅機能複合施設)		
1999年	平成11年	病院名称変更 「ささがわホスビタル」	訪問看護ステーション ホームヘルプステーション A棟(ストレスケア病棟を含む4病棟)定床 581床 病棟名称変更 「あさかホスビタル」		683床
2000年	平成12年	米国・ロサンゼルス Village SA での研修(4班, m計10名)NPO 法人アイ・キャン設立	オーダリングシステム導入 精神科デイ・ケア(大規模)開設 老人性痴呆疾患治療病棟開設		
2001年	平成13年	4月 ささがわプロジェクトの具体的な検討 10月 ささがわプロジェクト会議発足 OTPに基づく通院, 地域生活に向けたプログラム OTPに基づくと通院, 地域生活に向けたプログラム	ウエルヘルパーステーション開設 (あさかホームケア内)		
2002年	平成14年	3月「ささがわホスビタル」閉院 4月 NPO 法人アイ・キャン地域活動支援センター 共同住居「ささがわヴィレッジ」開設 11月 Falloon 教授を招いて講演	精神科デイケアトケア開設 施設基準取得「精神科療養病棟 1」(110床) 財団法人日本医療機能評価機構認定 人工透析室 開設		581床
2003年	平成15年	10月 D-プロジェクト 立ち上げ, E-カレッジ開始	施設基準取得「精神科急性期治療病棟 1」(50床)		
2004年	平成16年	4月 通院・地域支援室設置	電子カルテシステム稼働 さくまセンターリニックス開設(新規移転) リウマチデイケア開設		
2005年	平成17年		施設基準取得「特殊疾患入院施設管理加算」(51床) 【精神科療養病棟 1】(60床) 【特殊疾患療養病棟 2】(40床) 安積地域包括支援センター 開設(郡山市からの委託事業)		571床
2006年	平成18年	4月 ささがわプロジェクト 2nd ステージの検討	透新センター 増床移転		
2007年	平成19年	4月 ささがわプロジェクト 2nd ステージの具体化 ささがわヴィレッジ ガループホーム(6床×2)・ケアホーム(6床×2)開所 病院建物解体	Kふぁーむ運営開始 日本医療機能評価機構 病院機能評価 Ver 5 認定		
2008年	平成20年		D棟竣工 急性期 ストレスケア病棟 各 30床全個室 デイケアセンター「イル・マール」リニューアル, 機能別プログラム 施設基準取得「精神科救急病棟 1」(30床)		
2010年	平成22年		精神科デイケア開設		
2011年	平成23年	ささがわプロジェクト 3rd ステージ グループホーム(10床×2)・ケアホーム(10床×2)開所	小児科開設 精神科救急入院棟 30床→60床へ増床(全個室) 病棟再編 1病棟閉鎖		531床

地域移行準備期

実践 1 ステージ

展開期 2nd ステージ  
3rd ステージ



稼働病床数の変化	あさかホスピタル	581	581	581	581	581	581	571	571	571	571	571	571	531	471	471
	ささがわホスピタル	102	0													

- 外来
- 重度認知症デイケア
- 精神科デイケア
- デイナイトケア
- ナイトケア
- 精神科訪問看護
- 訪問看護ステーション
- ヘルパーステーション
- 平均在院者数



## これまでの利用者の状況

### 平成24年3月31日時点の状況

GH・CH	130
単身	19
家族同居	2
入院	27
施設	4
死亡	13
合計	195

### さががわプロジェクト94名の11年後の現況



自立	13	14%
家族	2	2%
グループホーム	50	53%
施設入所	5	5%
再発入院	5	5%
身体・認知入院	6	6%
死亡	13	14%
計	94名	100%

病院(入院・外来別)職員数とアイキャン職員数の推移



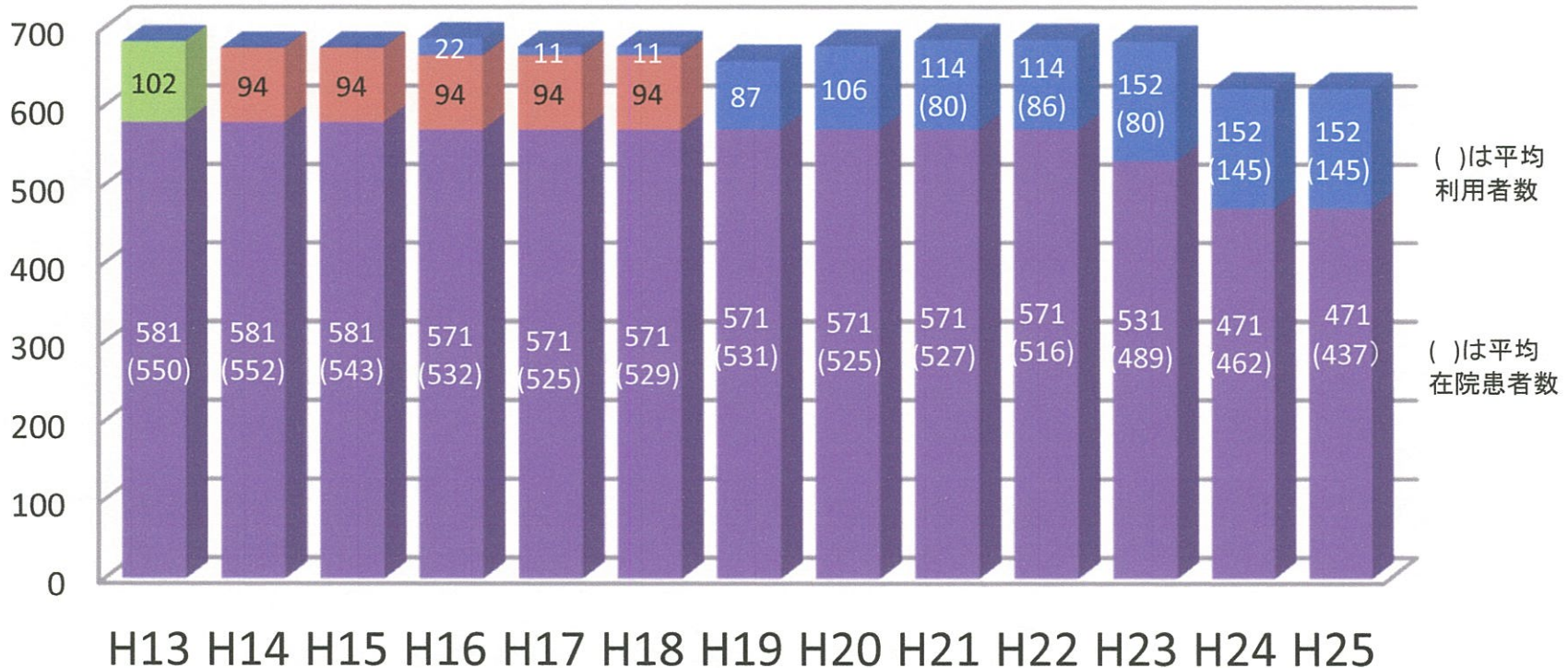
■ NPO法人アイキャンの職員

■ 外来患者に対応する職員(精神科デイケア・認知症デイケア・訪問看護・訪問介護・居宅介護・包括支援)

■ 入院患者に対応する職員

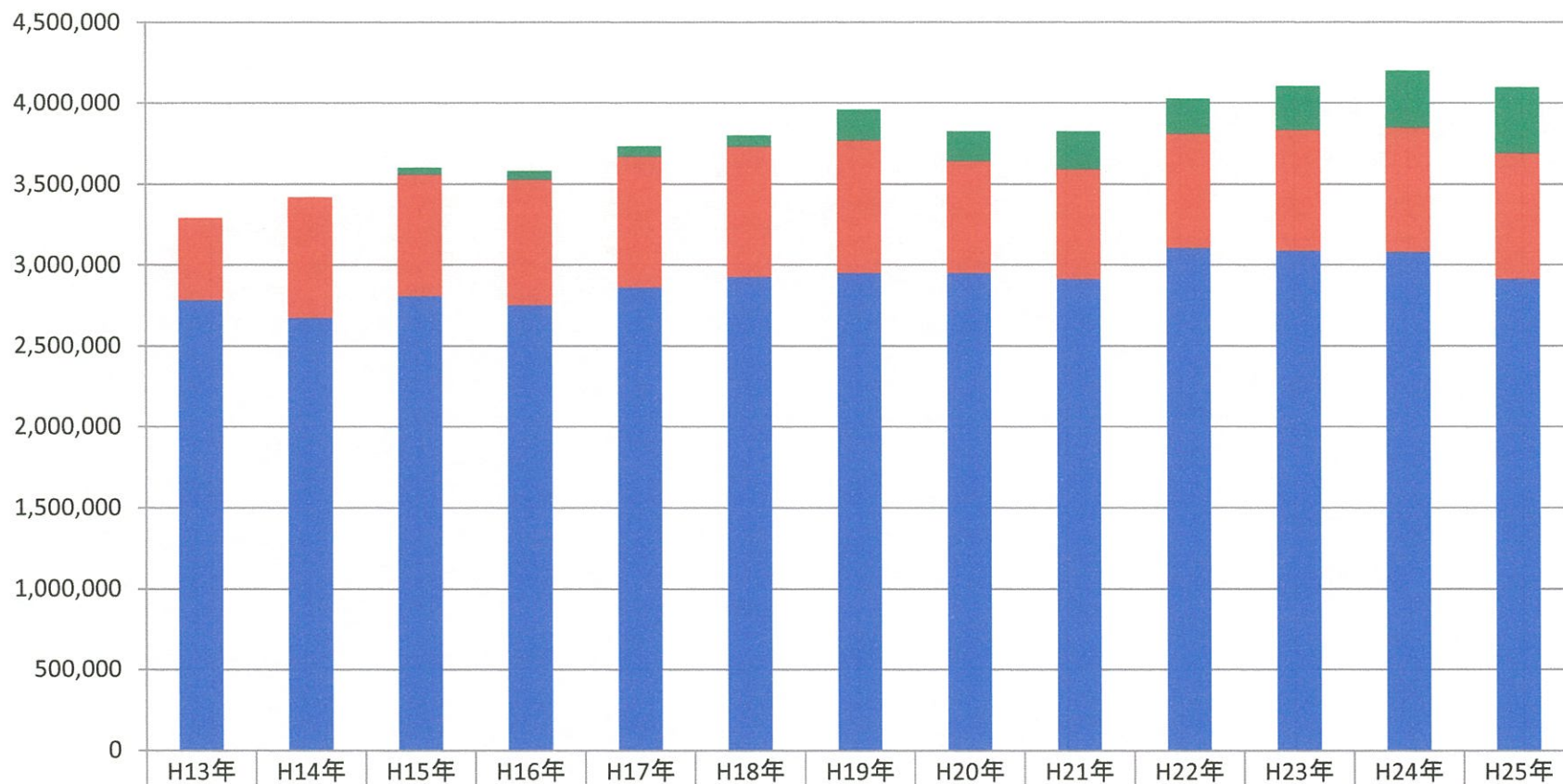


## 稼働病床数と地域生活者数の推移



- 共同住居「ささがわビレッジ」以外の「福祉住居」の定数
- 共同住居「ささがわビレッジ」利用者数
- ささがわホスピタル病床数
- あさかホスピタル稼働病床数

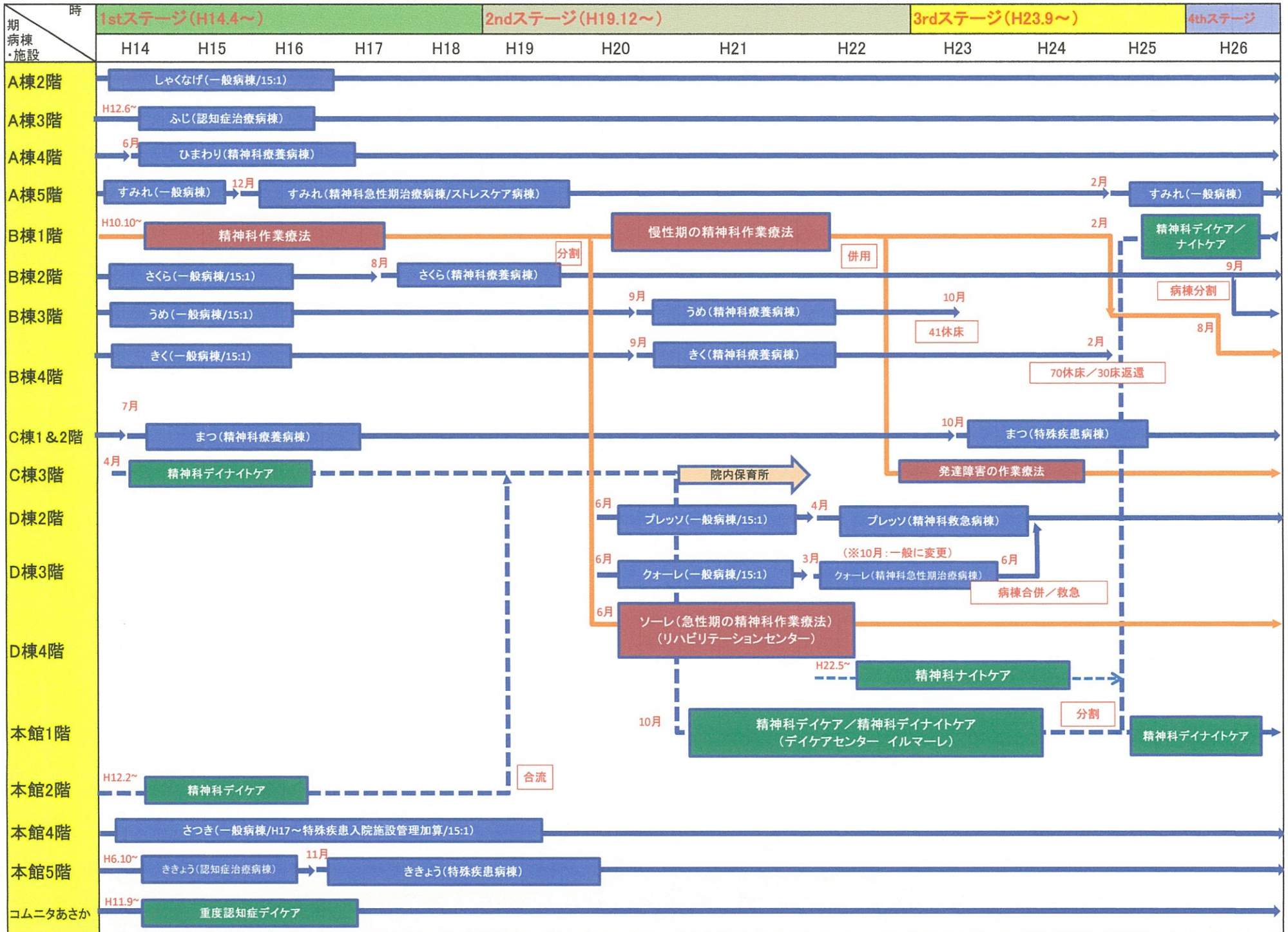
## 病院(入院および外来)・アイキャンの年度別収益(単位:千円)



■ NPO法人 ICAN			44,208	53,904	65,217	72,423	188,495	186,479	233,729	218,721	273,039	350,951	407,827
■ 安積保養園 外来	505,800	746,267	748,377	774,821	805,619	802,637	819,327	690,968	677,848	703,184	745,000	768,847	776,270
■ 安積保養園 入院	2,783,61	2,671,37	2,808,71	2,751,12	2,861,69	2,925,38	2,949,40	2,948,30	2,913,32	3,104,90	3,087,16	3,078,82	2,913,36

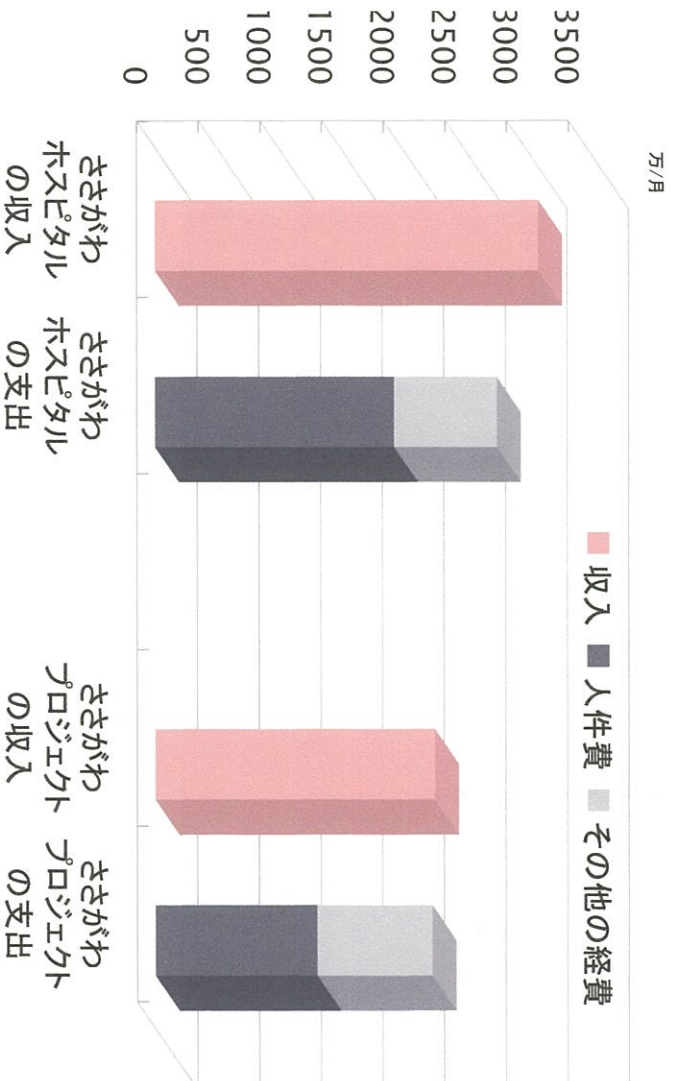


# ささがわプロジェクトに伴う病棟再編及び施設活用の推移



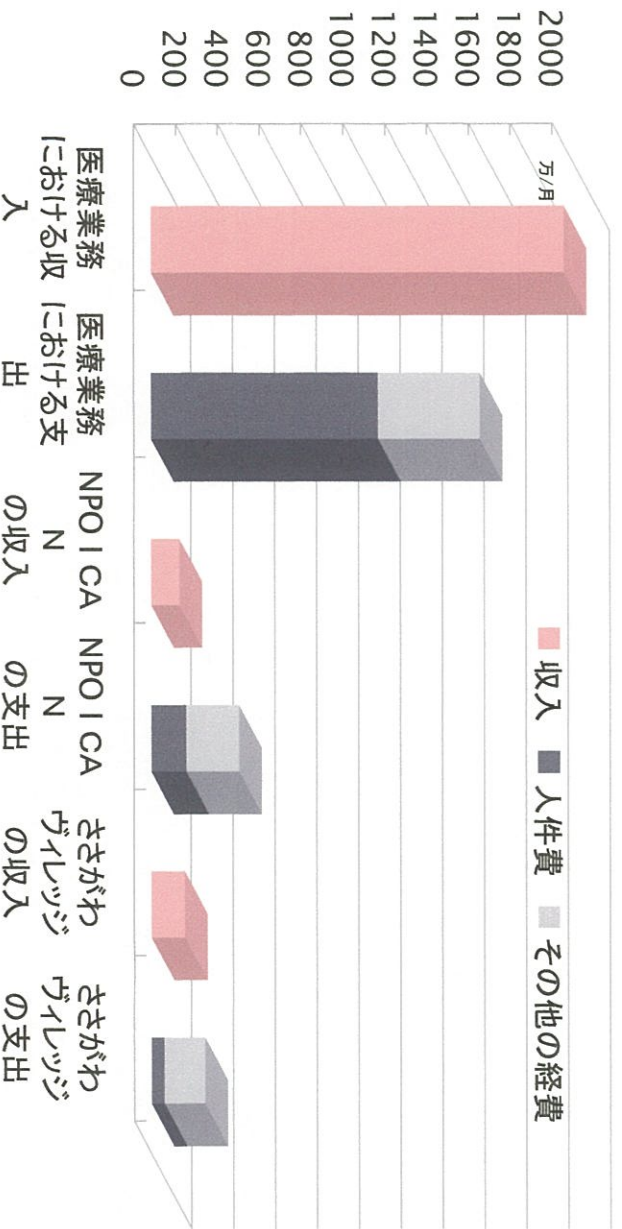
# ささがわプロジェクトの経済分析 -1 プロジェクト前後の比較

## ささがわプロジェクトにおける変化



# ささがわプロジェクトにおける経済分析 -2 各部門別の比較

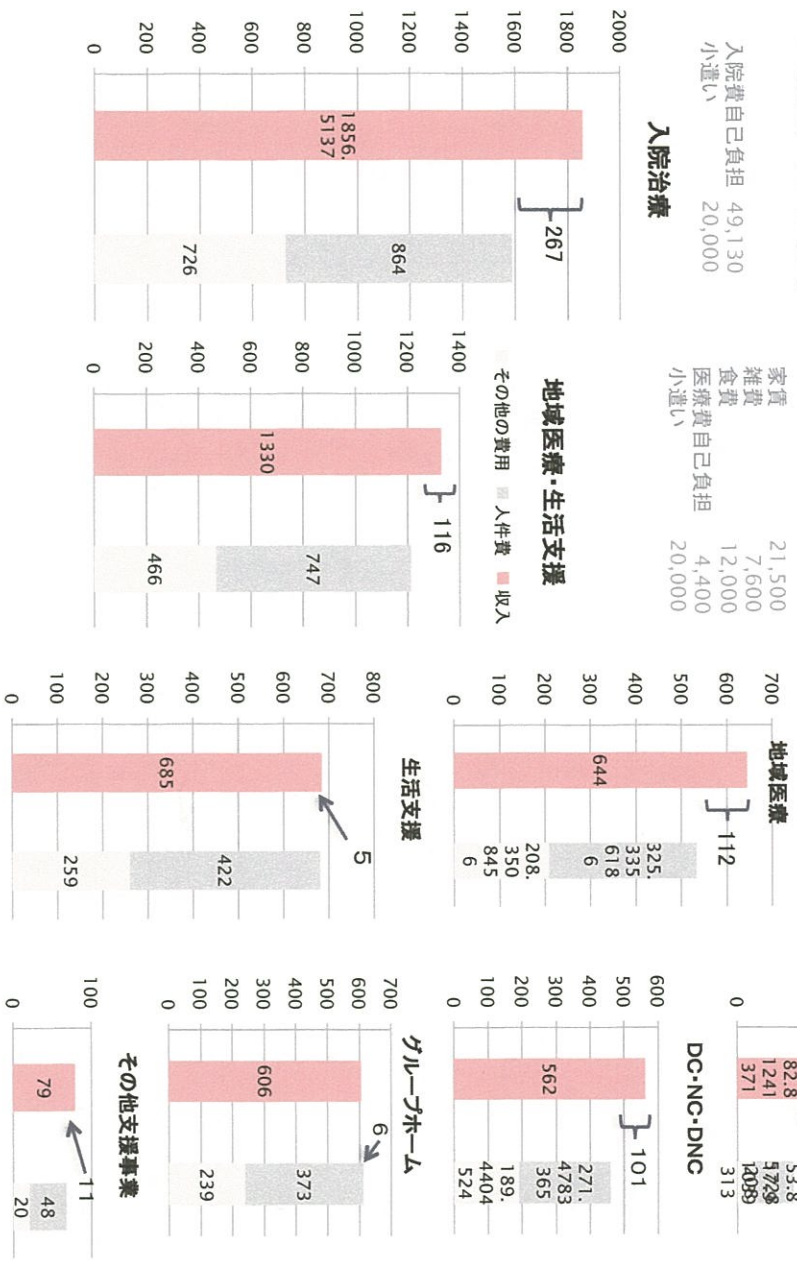
## ささがわプロジェクトにおける経営収支





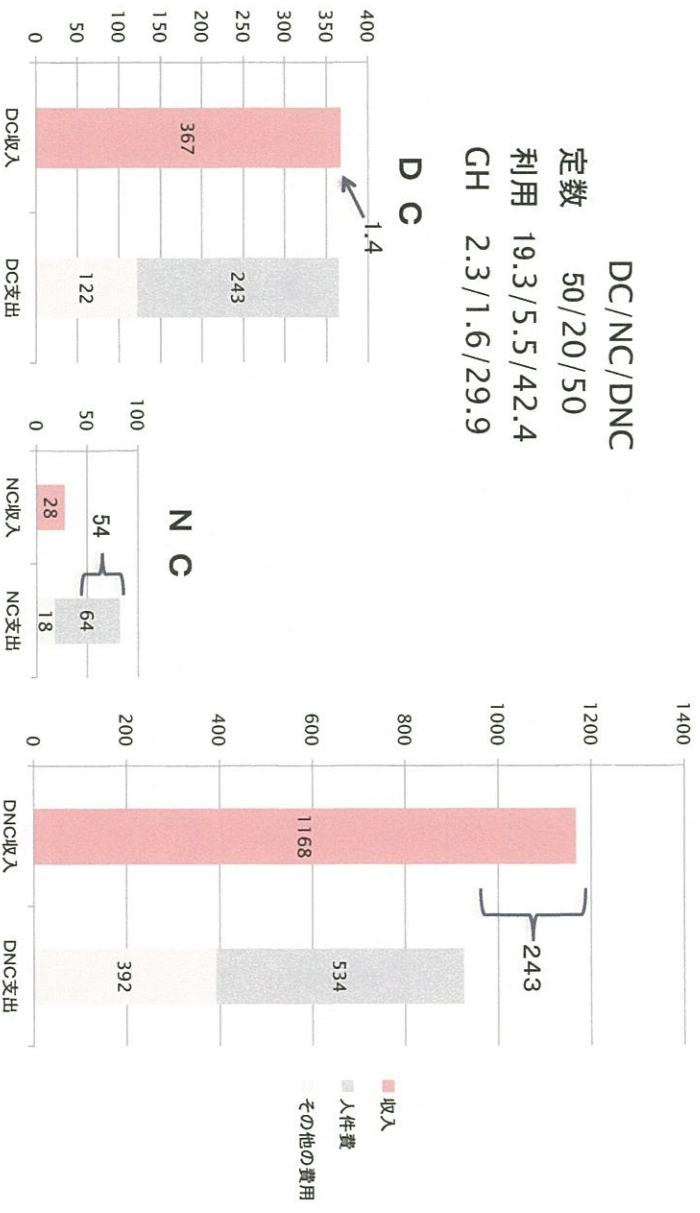
# 精神療養病棟50床とGH生活者50人の経済比較

50人中32人利用  
月平均24回  
訪問看護



## DC,NC,DNC 全体での比較

DC/NC/DNC  
定数 50/20/50  
利用 19.3/5.5/42.4  
GH 2.3/1.6/29.9



H14～H25 ささがわプロジェクトメンバー入院推移

