

NISSAN MOTOR COMPANY



日産自動車の取組み

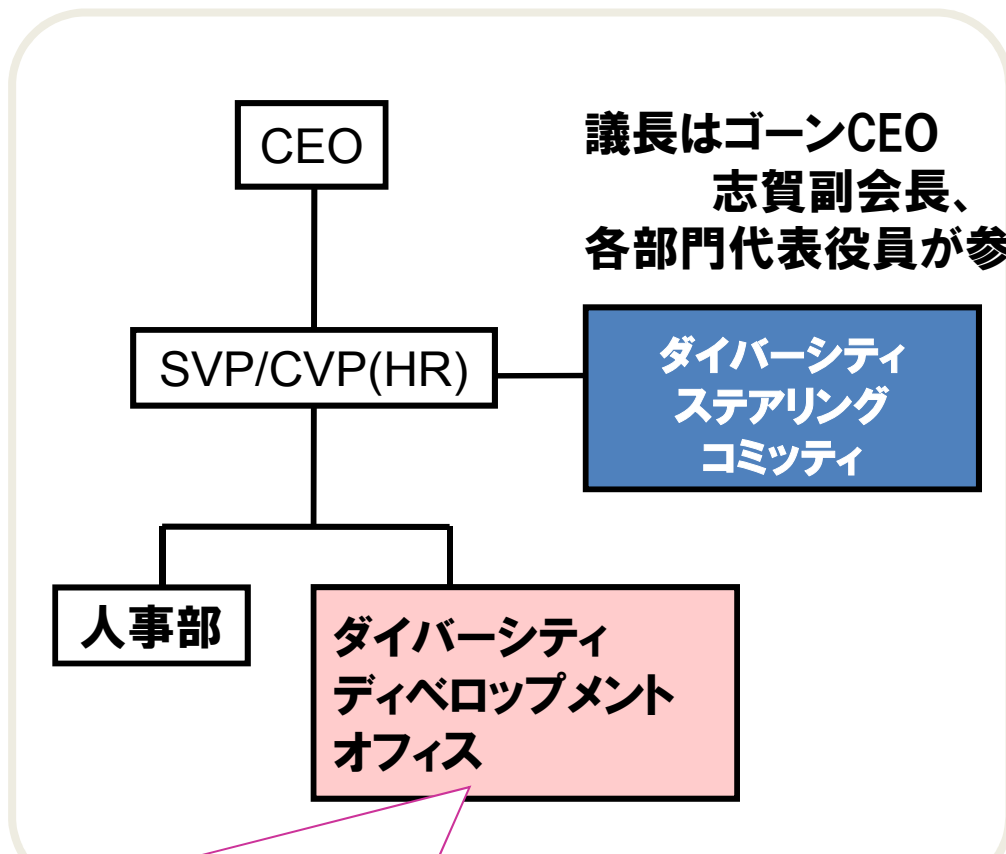
日産自動車株式会社
ダイバーシティ ディベロップメントオフィス

小林 千恵

2014年10月28日

ダイバーシティ推進体制

2004年 ダイバーシティ ディベロップメント オフィス 設立



ダイバーシティ ステアリングコミッティ



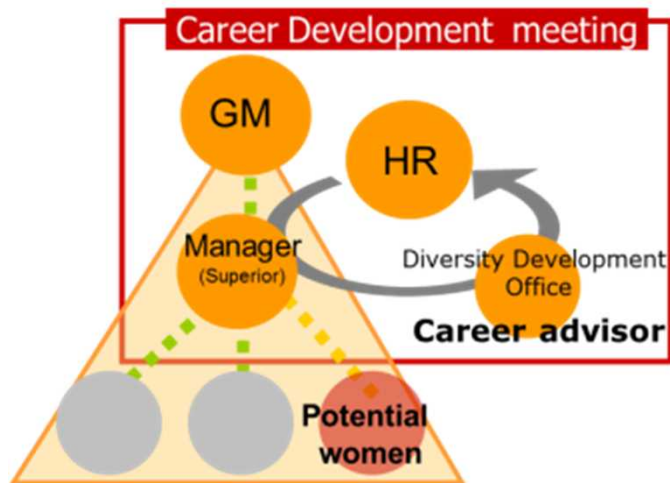
現在、7名体制
室長、キャリアアドバイザー兼マネージャー2名、
担当4名

キャリアサポート

- ✓ キャリア面談



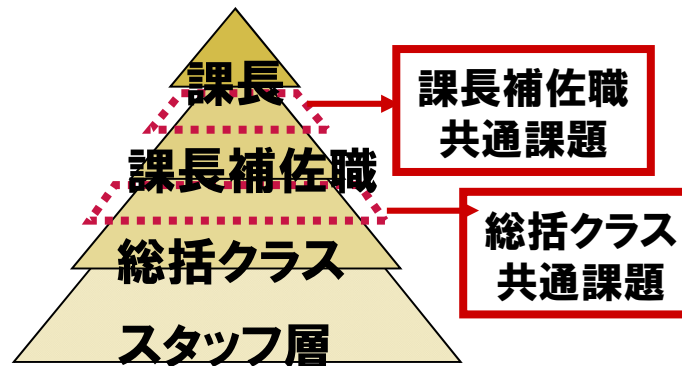
- ✓ キャリア開発会議



- ✓ 役員メンタリング



- ✓ 女性従業員向け研修



- ✓ 若手女性従業員
ネットワーキング



- ✓ ルノーとの育成・交流



- ✓ ロールモデルの紹介



グローバルで女性を育成

各地域の女性役員候補を選出し、メンバーを集め、グローバルな育成プログラムを実施。

役員候補女性



America



Europe



Japan



地域ごとに役員登用目標値をコミット



グローバル役員会議で育成プランを議論



Executive ワークショップ開催



グローバル女性リーダーが参加する

Women's Forumへの参加



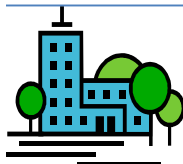
両立しながら“活躍できる”環境づくり

本人/上司、意識/制度インフラから、包括的にアプローチ



従業員自身の両立に対する意識

- 産休前「プレママセミナー」
- 育児休業中の従業員向け「復職セミナー」
産休に入る前、復職前に、復帰後の働き方やキャリアについて考える
- 社内SNS「両立パーク」
- ボトムアップ活動



会社のインフラ(ハード)

- 事業所内託児所(3か所)
仕事・育児の両立に前向きな社員のサポート。更に、待機児童問題に影響されずいつでも復職できる環境として、FY12に2か所増設
- 休職中PC貸与・イントラ&メールアクセス
- MMケアルーム(搾乳室)



上司の(女性)部下育成に対する意識

- 育児休業前昇格試験ガイド
- 新任管理職向けダイバーシティ研修
- 両立社員を持つ管理職向けマネジメントセミナー
- ダイバーシティイベント



会社のインフラ(ソフト)

- スーパーフレックス勤務制度(コアタイムなし)
- 在宅勤務制度(全従業員、育児介護両立社員対象)
- 時短勤務制度(育児介護両立社員対象)
- ファミリーサポート休暇
- 育児休業、介護休業、母性保護休業

全体のプロセスに、ジェンダーダイバーシティの視点を



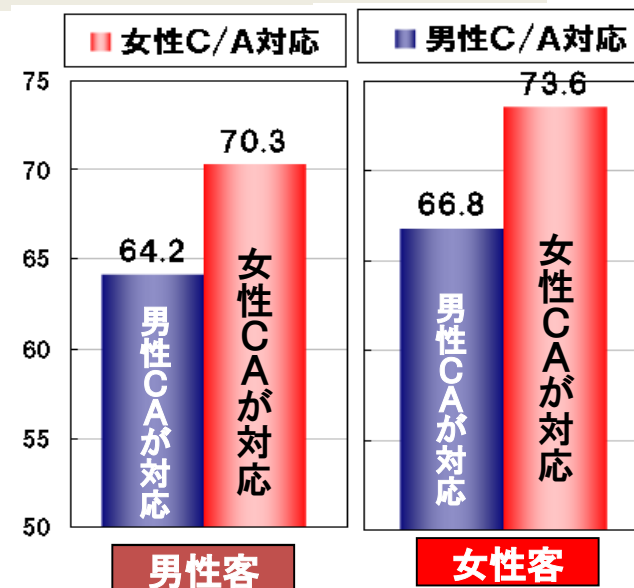
男性、女性、それぞれのお客様のニーズを追及した装備

女性カーライフアドバイザー、テクニカルアドバイザーの活躍

●大きく開く後席ドア



女性視点での、作業環境の改善による、エルゴノミクス向上へ



●バックミラーの高さ

●荷室スペース

●アラウンドモニターの装着

- [女性スタッフに対するお客様からの評価]
- ・ お客様の要望を丁寧に受けとめる
 - ・ 第一印象のよさ
 - ・ 説明のわかりやすさ