

公共職業訓練（離職者訓練）の実施状況

○平成23年度及び24年度は約15万人、平成25年度は約14万人が公共職業訓練を受講している。
○就職率についても、施設内訓練・委託訓練ともに現時点では事業目標を上回っている。

		訓練計画数（予算上）	訓練定員	受講者数(※1)	充足率	就職率
平成23年度	合計	231,400	151,521	149,112	87.3%	—
	施設内訓練	45,171	44,277	42,639	80.7%	80.3%
	委託訓練	186,229	107,244	106,473	90.1%	66.8%
平成24年度	合計	233,509	157,662	151,552	85.3%	—
	施設内訓練	44,496	43,746	41,730	79.8%	81.0%
	委託訓練	189,013	113,916	109,822	87.5%	69.2%
平成25年度 （速報値） （※2）	合計	164,719	145,383	140,284	82.9%	—
	施設内訓練	43,449	42,336	40,047	78.7%	81.7%
	委託訓練	121,270	103,047	100,237	84.6%	69.6%
平成26年度	合計	162,876	—	—	—	—
	施設内訓練	41,476	—	—	—	—
	委託訓練	121,400	—	—	—	—

※1 受講者数には前年度繰越者を含む。

※2 平成25年度の実績は、平成26年3月末までの速報値であること。また、施設内訓練の就職実績は平成25年12月末まで、委託訓練の就職実績は平成25年11月末までに修了したコースの3ヶ月後の速報値であること。

（参考）平成25年度までの事業目標：就職率 [施設内訓練] 80% [委託訓練] 65%
平成26年度の事業目標：就職率 [施設内訓練] 80% [委託訓練] 70%

求職者支援訓練の実施状況

- 平成23年度(下半期)は約5万人、平成24年度は約10万人、平成25年度は約7.5万人が求職者支援訓練の受講を開始した。
- 就職率については、基礎コース・実践コースともに現時点では事業目標を上回っている。

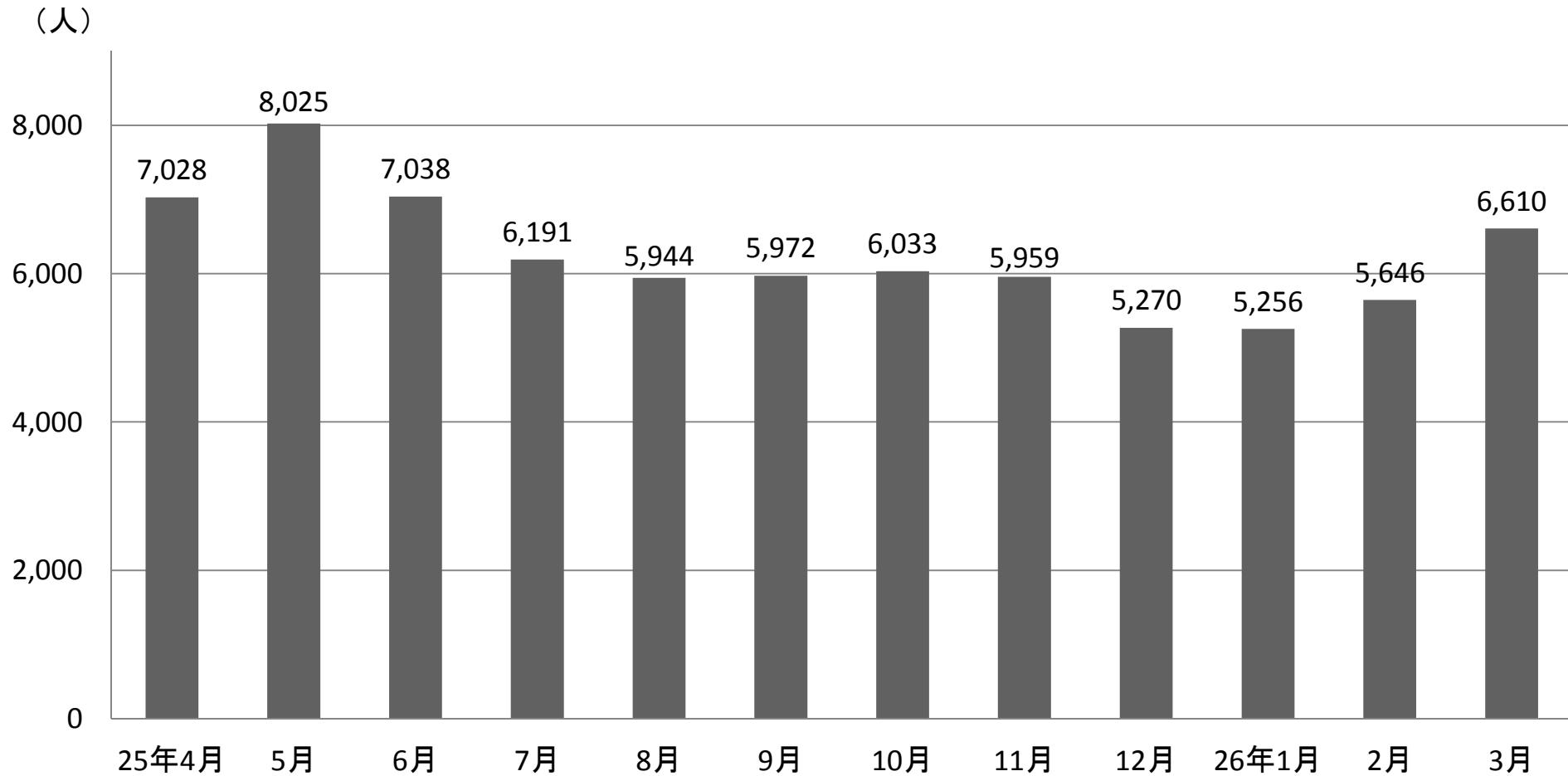
	予算上の定員 (認定上限値)	認定定員	受講者数	開講率 (中止率)	開講コースの 充足率	就職率
23年度 (下半期)	150,000 (187,500)	122,195	50,758	71.8% (28.2%)	56.9%	基礎: 73.4% 実践: 75.1%
24年度	240,000 (300,000)	213,034	98,541	76.0% (24.0%)	59.7%	基礎: 80.6% 実践: 79.5%
25年度	139,200 (199,000)	156,094	74,972	79.9% (20.1%)	59.5%	基礎: 82.2% 実践: 82.5% (※1)
26年度	77,000 (118,500)	—	—	—	—	—

※1 平成25年度の就職率:平成25年度中に開始し、平成25年11月末までに修了したコースの訓練修了3か月後までの就職状況(平成26年4月23日時点の数値)。

(参考)平成25年度までの事業目標 : 就職率[基礎コース]60% [実践コース]70%
 平成26年度の事業目標(※2) : 雇用保険適用就職率[基礎コース]55% [実践コース]60%
 ※2 平成26年4月1日以降開講のコースから適用

求職者支援訓練の受講者数の推移

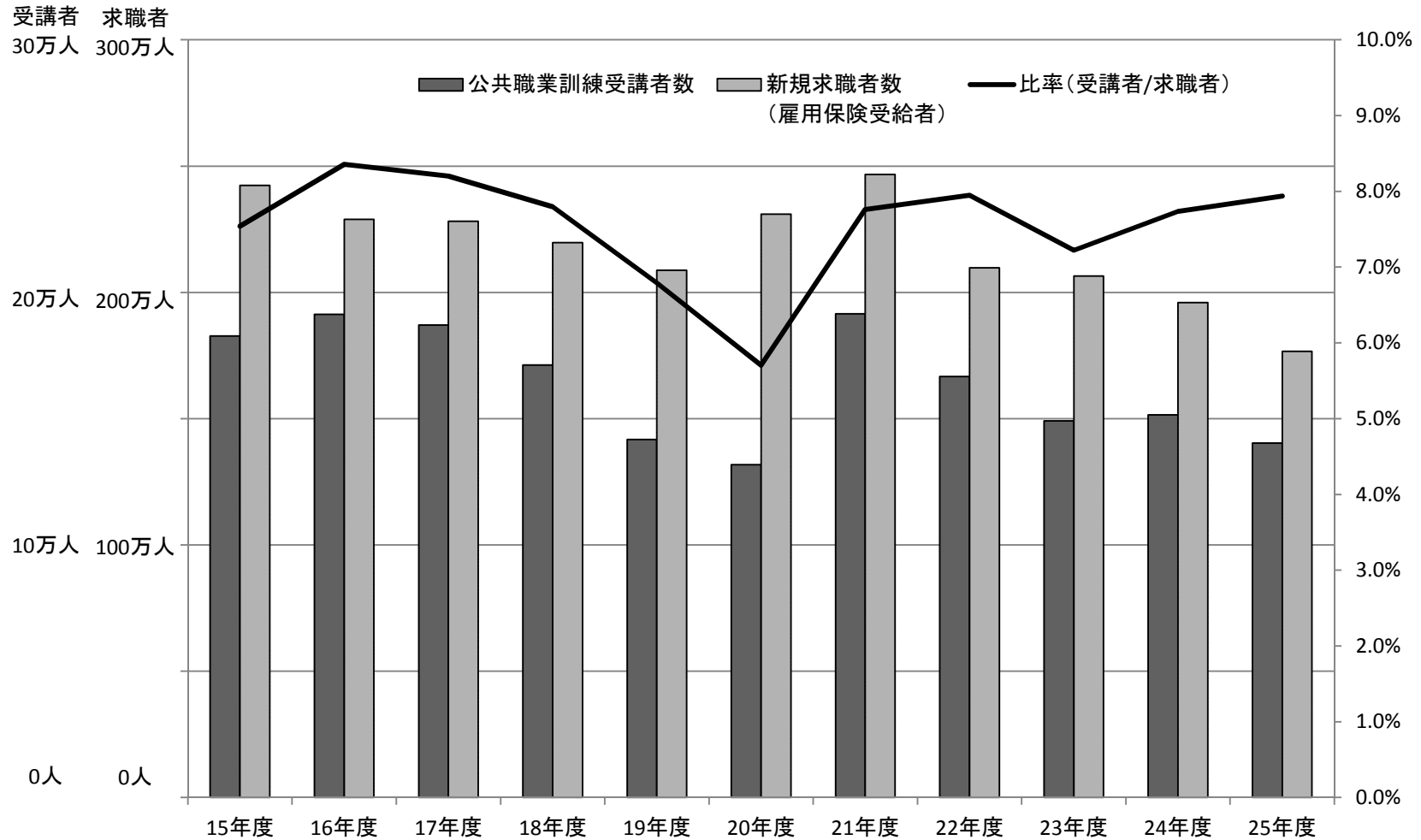
○ 平成25年度の受講者数は、合計74,972人、月平均約6,200人。



[平成26年4月23日現在]

新規求職者数と公的職業訓練受講者の状況①

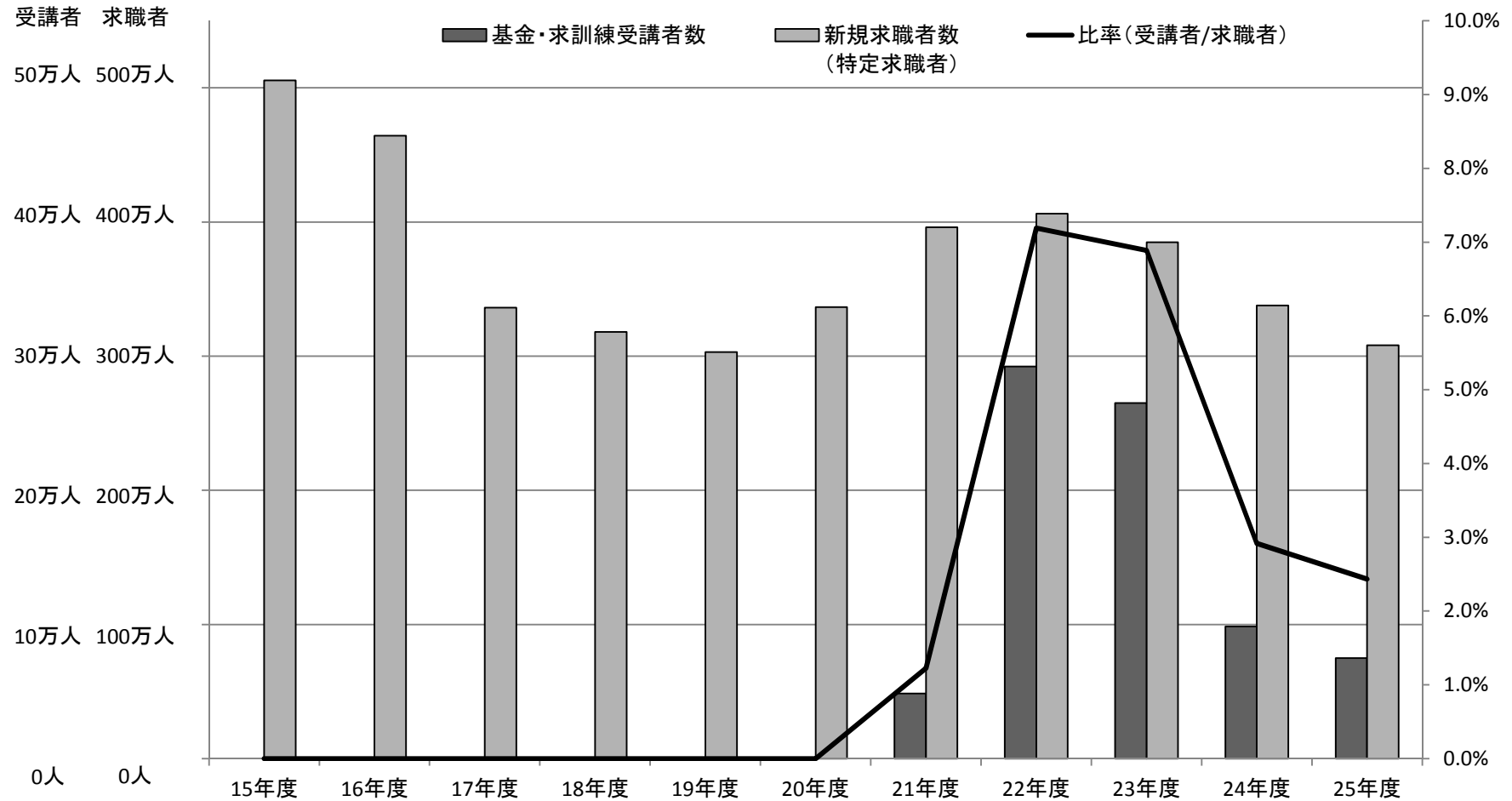
○ 公共職業訓練の応募倍率は1倍超、定員充足率は約8割である。



公共(委託訓練)	15年度	16年度	17年度	18年度	19年度	20年度	21年度	22年度	23年度	24年度	25年度
応募倍率	(データなし)				1.70	1.71	1.86	1.72	1.64	1.45	1.31
定員充足率	(データなし)				92.6%	91.2%	92.0%	91.8%	90.1%	87.5%	84.6%

新規求職者数と公的職業訓練受講者の状況②

○ 求職者支援訓練の応募倍率は1倍未満、定員充足率は約6割である。



注) 平成15、16年度の「新規求職者数(特定求職者)」には在職中の新規求職者を含んでいる。

基金訓練+求職者支援訓練	15年度	16年度	17年度	18年度	19年度	20年度	21年度	22年度	23年度	24年度	25年度
応募倍率	—	—	—	—	—	—	1.25	0.99	0.86	0.76	0.74
定員充足率	—	—	—	—	—	—	82.1%	72.3%	66.1%	59.7%	59.5%

新規求職者数の推移

○ 新規求職者数のうち雇用保険受給者数(一般(パート含む))及び特定求職者数は、被災3県を含め、全国において前年同月比で減少傾向で推移。

		平成25年									平成26年			平成25年度計
		4月	5月	6月	7月	8月	9月	10月	11月	12月	1月	2月	3月	
全国	新規求職者数のうち 雇用保険受給者数 【一般(パート含む)】	261,245人	174,972人	134,165人	158,076人	134,477人	134,227人	160,495人	118,538人	101,865人	150,434人	114,701人	123,729人	1,766,924人
	前年同月比	▲ 2.4	▲ 8.4	▲ 10.2	▲ 0.9	▲ 10.7	▲ 7.2	▲ 12.9	▲ 18.3	▲ 14.3	▲ 11.0	▲ 15.3	▲ 13.7	▲ 9.8
	特定求職者数 (新規求職者数のうち 雇用保険非受給者数 【一般(パート含む)】 から在職者を除く)	373,757人	293,847人	241,932人	248,953人	229,132人	258,650人	252,271人	213,298人	192,834人	277,826人	228,327人	271,261人	3,082,088人
	前年同月比	▲ 1.9	▲ 8.3	▲ 13.0	▲ 2.3	▲ 9.5	▲ 6.0	▲ 12.4	▲ 11.7	▲ 7.2	▲ 8.8	▲ 14.7	▲ 11.0	▲ 8.7
被災3県	新規求職者数のうち 雇用保険受給者数 【一般(パート含む)】	11,869人	7,857人	6,054人	7,208人	5,761人	5,622人	6,982人	5,325人	4,902人	7,344人	5,311人	5,555人	79,790人
	前年同月比	▲ 0.2	▲ 9.1	▲ 6.9	10.9	▲ 8.8	▲ 4.5	▲ 13.3	▲ 13.2	▲ 3.8	▲ 0.1	▲ 7.7	▲ 12.4	▲ 5.5
	特定求職者数 (新規求職者数のうち 雇用保険非受給者数 【一般(パート含む)】 から在職者を除く)	18,869人	15,263人	12,347人	12,601人	11,567人	13,071人	12,883人	10,694人	9,589人	13,409人	11,787人	13,995人	156,075人
	前年同月比	▲ 1.7	▲ 5.4	▲ 12.2	0.1	▲ 9.8	▲ 4.8	▲ 12.0	▲ 14.9	▲ 6.7	▲ 1.8	▲ 14.7	▲ 11.8	▲ 7.8