

—2012年12月18日—  
(今後の労働者派遣制度の在り方に関する研究会ヒアリング資料)

**説明用レジュメ**

## 労働者派遣制度の在り方に対する派遣労働者からの意見 —派遣労働者（組合員）へのアンケート調査結果より—

UA ゼンセン  
人材サービスゼネラルユニオン（JSGU）

### I. はじめに

1. 人材サービスゼネラルユニオン組織概要  
〈JSGU 資料 I 参照〉
2. 本日の説明について

### II. 派遣労働者（組合員）へのアンケート調査結果の報告

1. アンケート調査について
2. アンケート調査結果について  
〈JSGU 資料 II 参照〉

### III. 人材サービスゼネラルユニオンからのお願い

1. 登録派遣並びに製造派遣禁止問題に対する派遣労働者（組合員）の意見  
〈JSGU 資料 III 参照〉
2. 人材サービスゼネラルユニオンから「在り方研究会」へのお願い

以上

## 人材サービスゼネラルユニオンの組織概要

1. 組織名 『UA ゼンセン人材サービスゼネラルユニオン』
2. 結成 2004年5月
3. 上部団体 UA ゼンセン
4. 組合員数 16,030名 (2012年11月末現在)
5. 活動目的
  - (1) 派遣業界の健全な発展を通じての雇用拡大と派遣労働者の社会的地位向上を図る
  - (2) 派遣労働者の保護と労働条件の整備・向上を図る
6. 組織構成 (人材サービス企業15社で働く派遣社員を組織化)

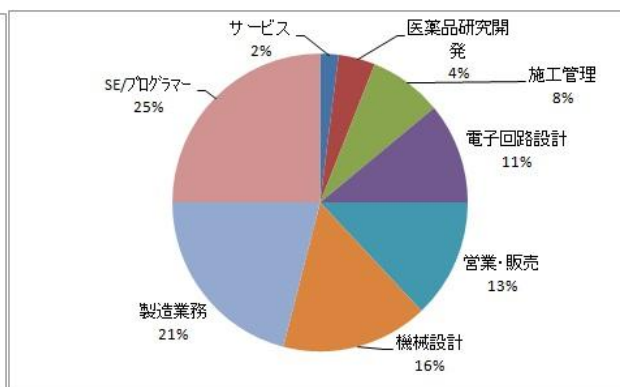
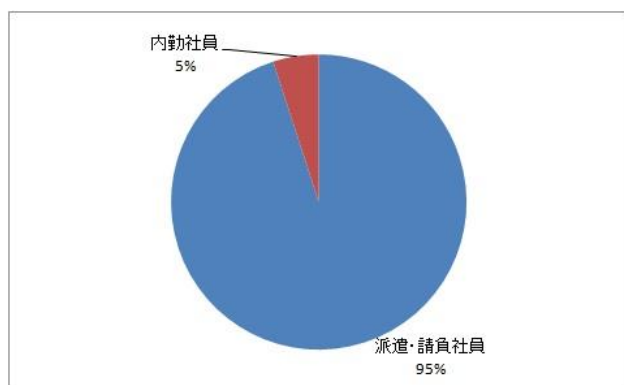
区分	分会数(企業数)	組合員数	備考
1. 事務系派遣	4分会 (4社)	3,731名 (23.3%)	事務系A社
2. 製造系派遣	1分会 (1社)	2,350名 (14.7%)	製造系B社
3. 技術系派遣	6分会 (6社)	9,865名 (61.5%)	技術系C社
4. その他	4分会 (4社)	84名 (0.5%)	
合計	15分会 (15社)	16,030名 (100.0%)	

### 7. 組合員構成

(1) 性別 男性組合員 12,664名 女性組合員 3,366名

(2) 仕事

研究開発(化学薬品、半導体、電子部品)、  
 ソフトウェア開発(SE、プログラマー)、翻訳業務(技術マニュアル等)、  
 機械設計、生産技術、製造業務(加工、組み立て)検査業務、梱包業務、  
 物流業務営業、店頭販売、セールスエンジニア、施行監理、経理、  
 OA機器操作、貿易事務、医療事務、介護、介護補助、コールセンター業務



JSGU 本部事務所

〒101-0048

東京都千代田区神田司町2-6 神田平沼ビル8階

TEL : 03-3252-6281 FAX : 03-3252-6280

## 派遣労働者の実態と声 －アンケート調査による報告－

UA ゼンセン

人材サービスゼネラルユニオン (JSGU)

前  
提

- ・事務系派遣、製造派遣、技術派遣から各1社ずつ代表企業を選びその各分会の派遣スタッフ(組合員)200人ずつ計600人にアンケートを配布、回収し集計したもの
- ・配布、回収時期は、2012年11月中旬～下旬。12月初旬集計
- ・回収集計人数は、事務系A社組合員101人、製造系B社組合員95人、技術系C社組合員67人

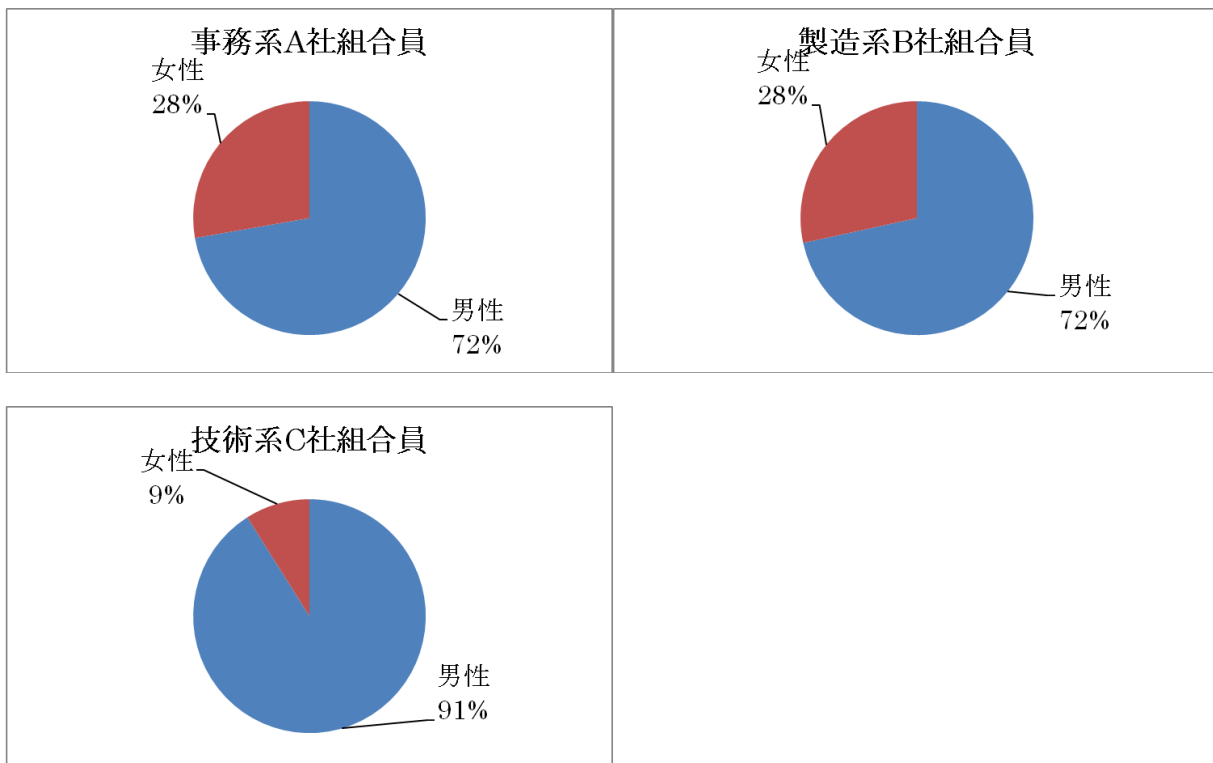
### 1. どのような人達か (属性)

(1) 性別

【単位：人、( )内は%】

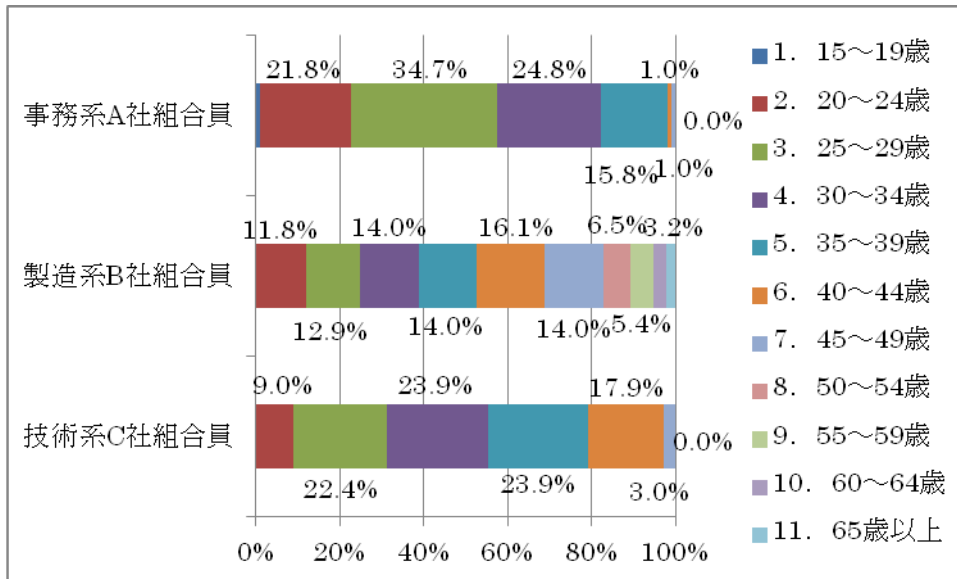
	事務系A社組合員	製造系B社組合員	技術系C社組合員
男性	73 (72.3)	68 (71.6)	61 (91.0)
女性	28 (27.7)	27 (28.4)	6 (9.0)
合計	101	95	67

図1



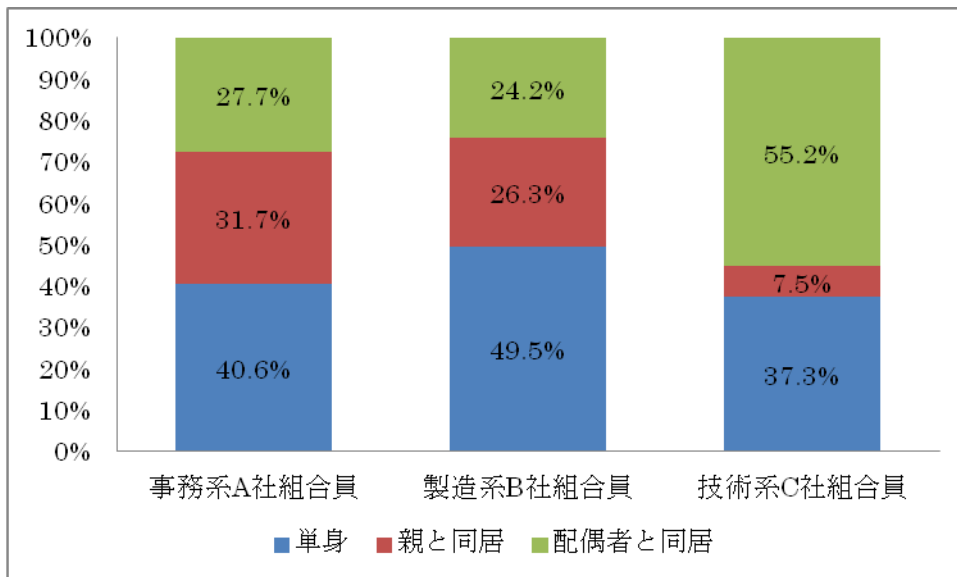
(2) 年齢

図2



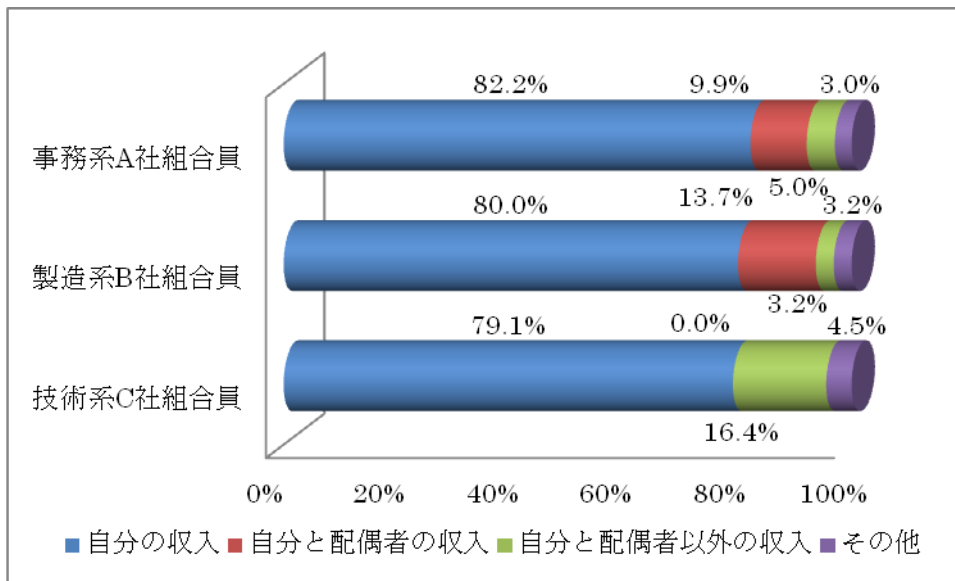
(3) 家族の状況

図3



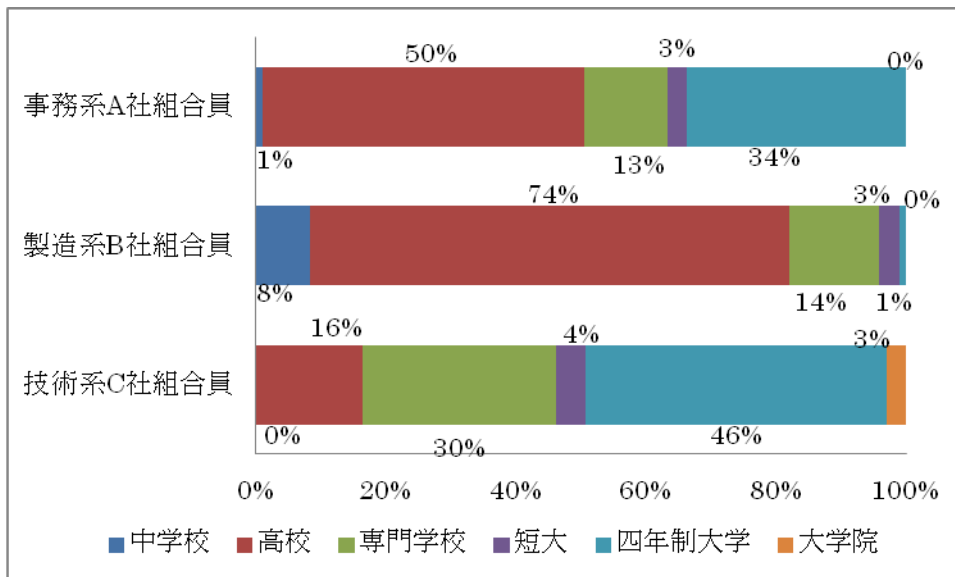
(4) 生活費の収入源

図4



(5) 最終学歴

図5

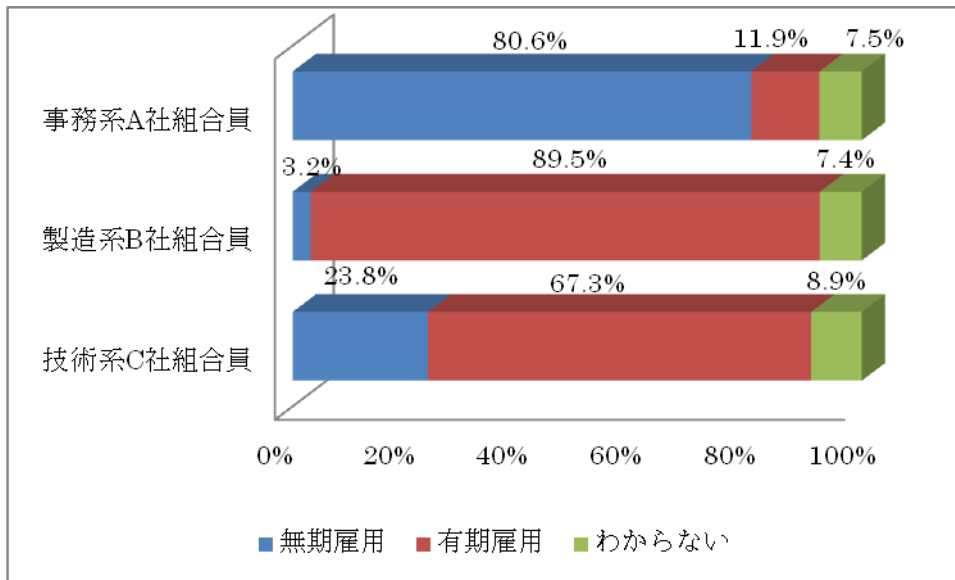


## 2. どういう契約で、どういう仕事・条件で働いているか（雇用契約、仕事・賃金）

### (1) 労働形態

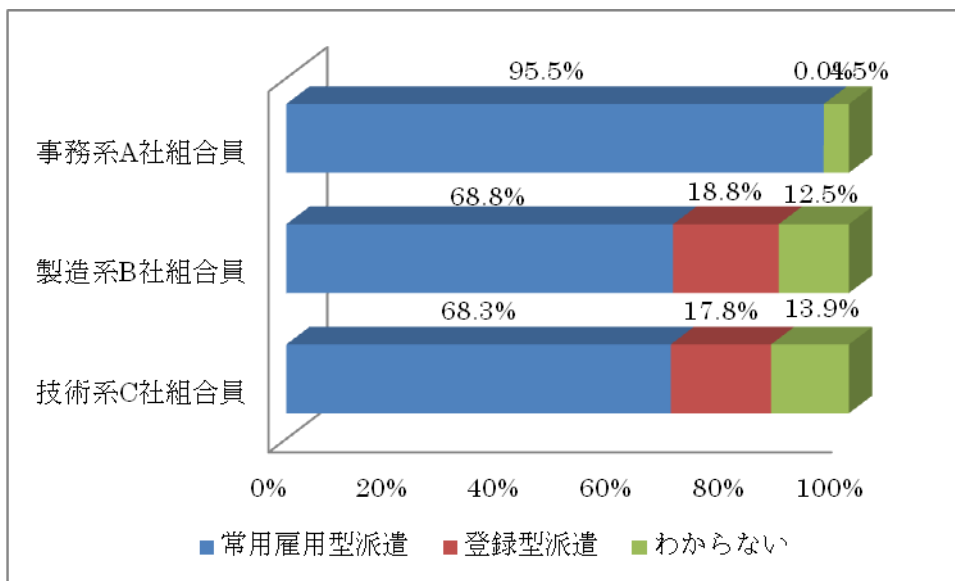
#### ①雇用契約形態

図6



#### ②派遣形態

図7



### (2) 就労先での仕事

①就労先業種(表 1)

【単位：人、( )内は%】

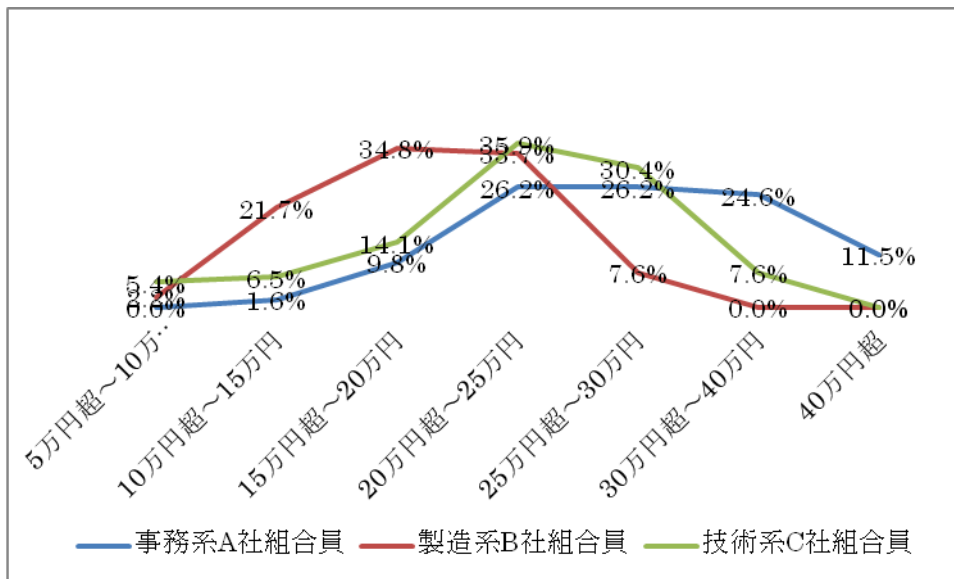
事務系 A 社組合員		製造系 B 社組合員		技術系 C 社組合員	
業種	人数	業種	人数	業種	人数
運輸業	1(0.9)	農林水産業	1(1.0)	建設業	1(1.5)
通信業	30(29.7)	製造業	86(90.5)	製造業	40(59.7)
卸・小売業	11(10.9)	卸・小売業	1(1.0)	運輸業	1(1.5)
情報サービス業	21(20.8)	運輸業	3(3.2)	通信業	3(4.5)
その他のサービス業	25(24.8)	その他のサービス業	3(3.2)	情報サービス業	17(25.4)
不明	13(12.9)	不明	1(1.0)	病院・診療所	1(1.5)
				その他のサービス	4(5.9)
合計	101		95		67

②就労先業務(表 2)

事務系 A 社組合員			製造系 B 社組合員			技術系 C 社組合員		
区分	業務	人数	区分	業務	人数	区分	業務	人数
26	案内・受付(16号)	6(5.9)	26	一般事務	1(1.1)	26	1号	24(35.8)
26	営業	26(25.7)	以外	倉庫・搬送関連	14(14.7)		2号	26(38.8)
以外	販売	67(66.3)		物の製造	80(84.2)		17号	7(10.4)
	一般事務	2(2.0)					18号	1(1.5)
							その他	9(13.4)
合計		101			95			67

(3) 派遣就労からの収入(月収)

図 8



### 3. 派遣を選んだ経緯と理由

(1) 経緯

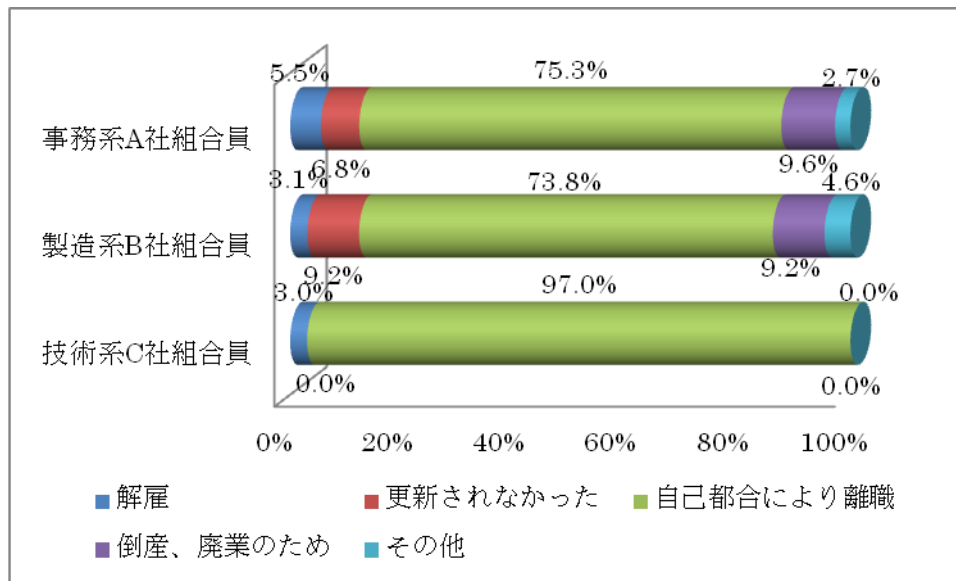
①直前の状況、直前の就労形態(表3)

【単位：人、( )内は%】

	事務系 A 社組合員	製造系 B 社組合員	技術系 C 社組合員	
学校卒業直後	10(9.9)	5(5.3)	29(43.3)	
派遣以外の 就労	正社員	73	65	33
	パート・アルバイト	41(56.2)	33(50.8)	28(84.8)
	契約社員	(72.3)	18(24.7)	(49.2)
	自営業	11(15.0)	7(10.7)	3(9.1)
	その他	3(4.1)	2(3.1)	2(6.1)
	0	2(3.1)	0	
育児・介護等	2(2.0)	0	1(1.5)	
病気療養	1(1.0)	0	0	
無職(半年以上)	8(7.9)	19(20.0)	0	
不明	7(6.9)	6(6.3)	4(6.0)	
合計	101	95	67	

②直前の職を離職した理由

図9



(2) 派遣を選んだ理由(表4 複数回答)

【単位：人、( )内は%】



	事務系 A	製造系 B	技術系 C
1. 働きたい仕事内容を選べる	17(8.6)	13(8.5)	16(12.5)
2. 好きな勤務地、勤務期間、勤務時間を選べる	25(12.7)	26(17.0)	3(2.4)
3. 派遣会社の仕事紹介が迅速で便利(就職活動が不要)	19(9.5)	16(10.4)	3(2.4)
4. 専門的な知識や資格を活かせる	4(2.0)	2(1.3)	16(12.6)
5. 経験や学歴がなくても希望する仕事に就ける	13(6.5)	15(9.7)	9(7.1)
6. 実務経験を積みキャリアアップ(正社員への登用や転職)を図れる	11(5.5)	0	11(8.7)
7. 私生活(家庭、趣味、育児、介護)との両立を図れる	15(7.5)	6(3.9)	4(3.1)
8. 残業や休日出勤が少なく済む	5(2.5)	0	2(1.6)
9. 賃金水準が高い	34(17.1)	6(3.9)	3(2.4)
10. 様々な仕事・職場を経験できる	13(6.5)	7(4.5)	22(17.3)
11. 会社の人間関係に煩わされずに済む	0	3(1.9)	5(3.9)
12. 正社員として働きたいが、職が見つからなかった	27(13.6)	29(18.8)	23(18.1)
13. 特に理由は無いが、派遣を選んだ。	16(8.0)	31(20.1)	10(7.9)
合計	199	154	127

#### 4. 今、派遣で働いていてどう思っているか

(1) 派遣就労をするうえで感じていること

①派遣会社に関する不満(表5 複数回答)

【単位：人、( )内は%】

	事務系 A	製造系 B	技術系 C
1. 雇用・収入が不安定である	38(22.3)	55(32.7)	23(13.9)
2. 賃金水準が低い	15(8.8)	37(22.0)	45(27.3)
3. 技能が向上したり勤続期間が長くなったりしても賃金が上がらない	42(24.8)	29(17.3)	35(21.2)
4. 派遣会社における教育訓練が不十分である	19(11.3)	4(2.4)	15(9.1)
5. 派遣会社における福利厚生が不十分である	14(8.2)	5(3.0)	9(5.5)
6. 派遣先の従業員と比べて賃金が低い	7(4.1)	15(8.9)	21(12.7)
7. 派遣先の従業員と比べて福利厚生水準が低い	5(2.9)	1(0.6)	5(3.0)
8. 次の派遣先が見つからないため、仕事が途切れることがある	10(5.9)	3(1.8)	7(4.2)
9. キャリアアップに役立つ仕事を紹介してもらえない	6(3.5)	1(0.6)	3(1.8)
10. キャリアや働き方に関する相談に乗ってもらえない	0	1(0.6)	0
11. その他	0	0	0
12. 特に不満は感じない	14(8.2)	17(10.1)	2(1.3)
合計	170	168	165

②派遣先に関する不満(表6 複数回答)

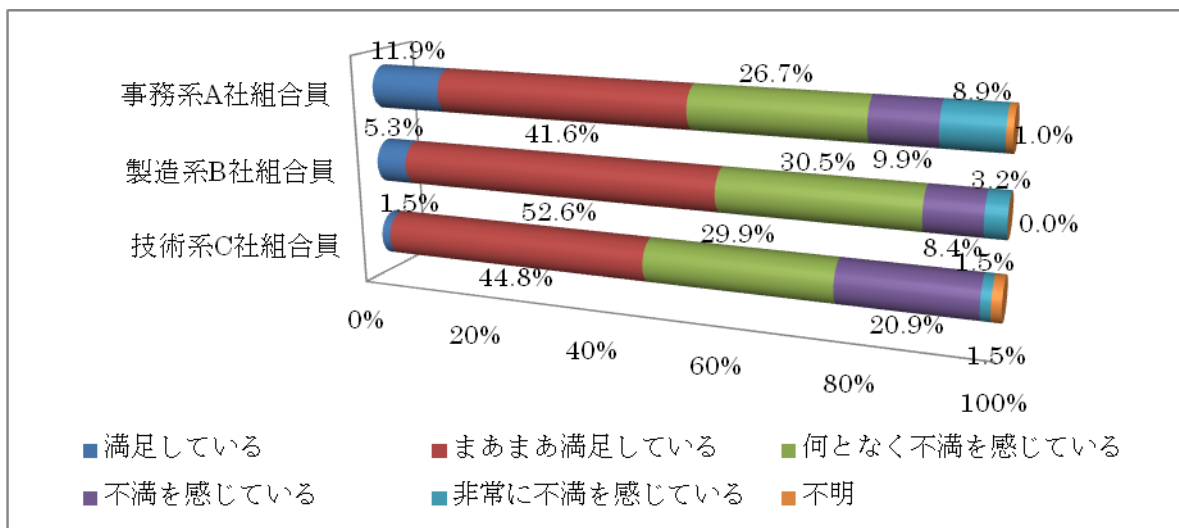
【単位：人、( )内は%】

	事務系 A	製造系 B	技術系 C
1. 興味のある仕事を任せてもらえず、働きがいに欠ける	11(8.4)	14(11.1)	12(12.9)
2. 補助的な仕事しか任せてもらえないため、長く働いても職業能力が向上しにくい	8(6.1)	7(5.6)	15(16.1)
3. 休暇が取りにくい	23(17.6)	25(19.8)	12(12.9)
4. 派遣先の従業員との人間関係が難しい	20(15.3)	19(15.1)	9(9.7)
5. 派遣先における教育訓練が不十分である	15(11.5)	13(10.3)	12(12.9)
6. 派遣先における福利厚生が不十分である	9(6.9)	6(4.8)	1(1.1)
7. 特に不満は感じない	45(34.4)	42(33.3)	32(34.4)
合計	131	126	93

(2) 自分のキャリア形成についてどう感じているか

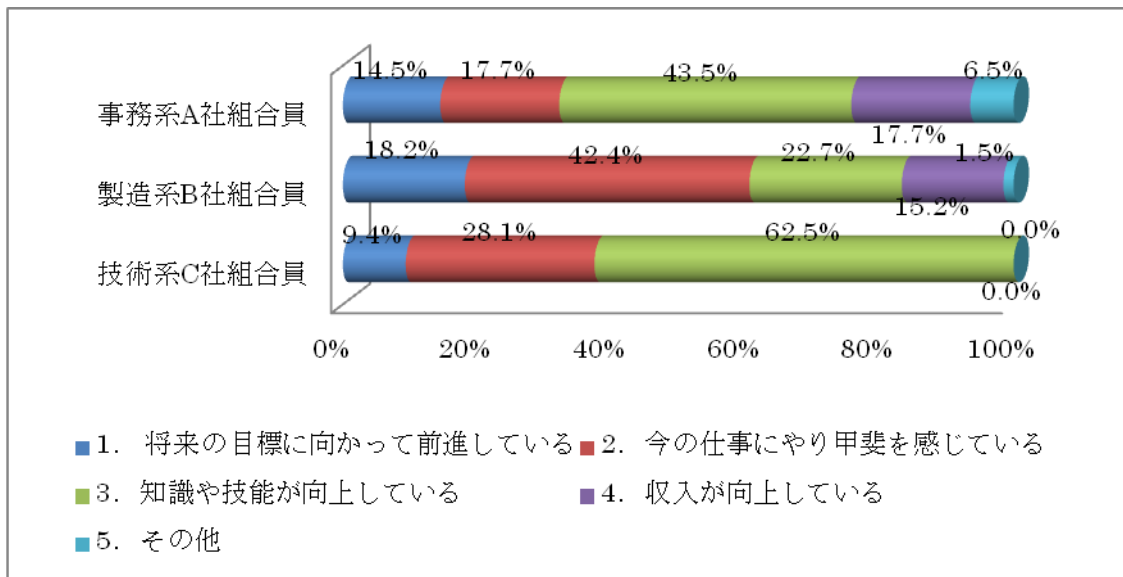
①現在の自分の仕事におけるキャリア形成をどう感じているか

図 10



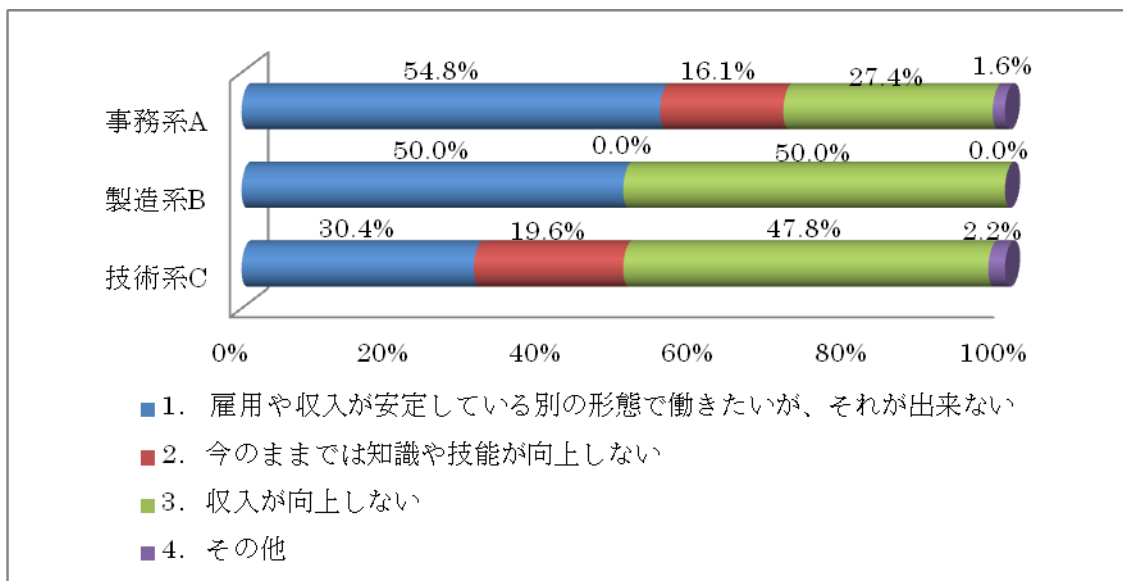
②満足と感じている人の理由

図 11



③不満と感じている人の理由

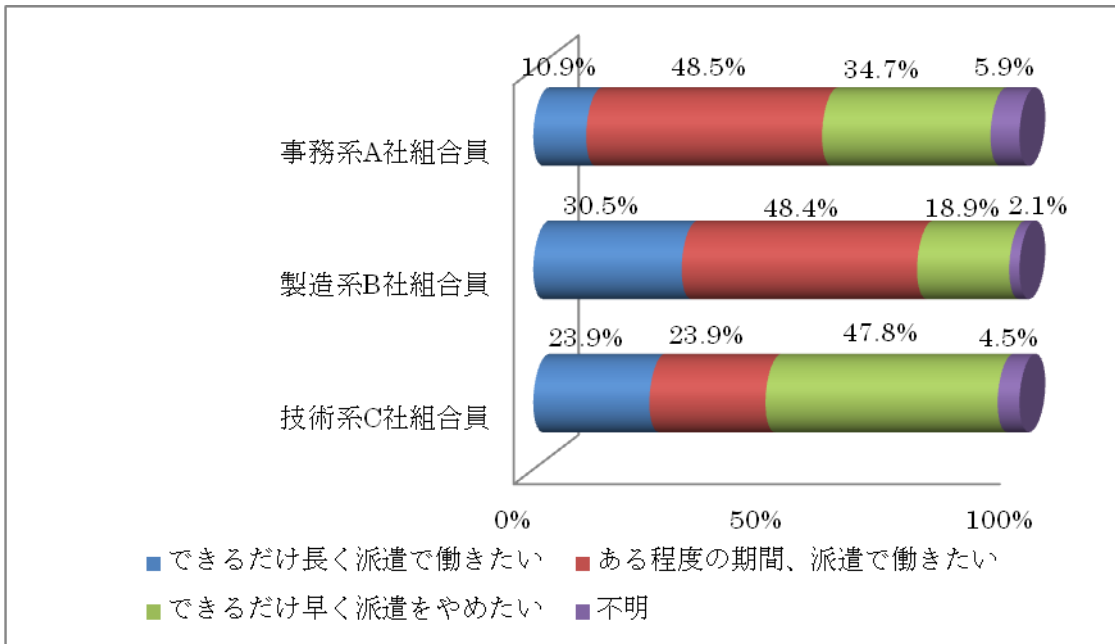
図 12



5. 今後の働き方についてどう思っているか

(1) 派遣という形でいつまで働きたいか

図 13



(2) 今後希望する働き方(表 7 複数回答)

【単位：人、( ) 内は%】

	事務系 A	製造系 B	技術系 C
1. 正社員として働きたい	69(66.3)	68(57.1)	49(62.8)
2. 無期雇用のパート・アルバイト・準社員として働きたい	7(6.7)	11(9.2)	2(2.6)
3. 有期雇用のパート・アルバイト・契約社員として働きたい	5(4.8)	2(1.7)	0
4. 派遣会社と1年以上(向きを除く)の雇用契約を結ぶ派遣労働者として働きたい	2(1.9)	8(6.7)	4(5.1)
5. 派遣会社で無期雇用される派遣労働者として働きたい	2(1.9)	12(10.1)	9(11.5)
6. 短期・単発の仕事中心の派遣労働者として働きたい	3(2.9)	1(0.8)	0
7. 今のままの働き方がよい	13(12.6)	17(14.4)	13(16.7)
8. その他( )	3(2.9)	0	1(1.3)
合計	104	119	78

(3) 今後働いていく上で重視すること(表 8 複数回答)

【単位：人、( ) 内は%】

－2012年12月18日－

(今後の労働者派遣制度の在り方に関する研究会ヒアリング資料)

JSGU 資料Ⅱ

	事務系 A	製造系 B	技術系 C
1. できるだけ一つの仕事・職場で長く働く	67(36.0)	70(42.7)	36(24.3)
2. 様々な仕事・職場を経験する	15(8.1)	8(4.9)	13(8.9)
3. 専門的な知識や技能を磨いて、キャリアアップを目指す	28(15.1)	18(11.0)	35(23.6)
4. 家庭や私生活との両立を大切にする	37(19.9)	26(15.9)	36(24.3)
5. 追加的な収入が必要なときに、必要な分だけ働く	3(1.6)	3(1.8)	0
6. 賃金の高い仕事に就く	28(15.1)	39(23.7)	28(18.9)
7. 福利厚生が充実した職場で働く	8(4.2)	0	0
8. その他	0	0	0
合計	186	164	148

以上

登録型派遣、製造派遣に関する派遣組合員の意見  
(アンケート調査結果報告)

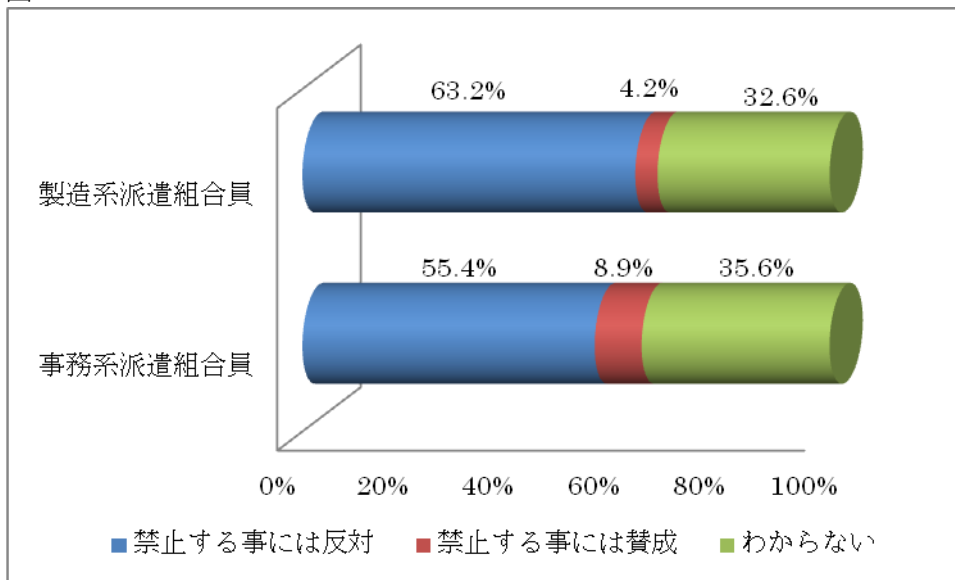
UA ゼンセン  
人材サービスゼネラルユニオン (JSGU)

1. 登録派遣禁止・製造派遣禁止に対する当事者組合員からの意見

単位：人、( )内は%

	事務系派遣組合員	製造系派遣組合員	合計
禁止する事には反対	56(55.4)	60(63.2)	116(59.2)
禁止する事には賛成	9(8.9)	4(4.2)	13(6.6)
わからない	36(35.6)	31(32.6)	67(34.2)
合計	101(100.0)	95(100.0)	196(100.0)

図 1



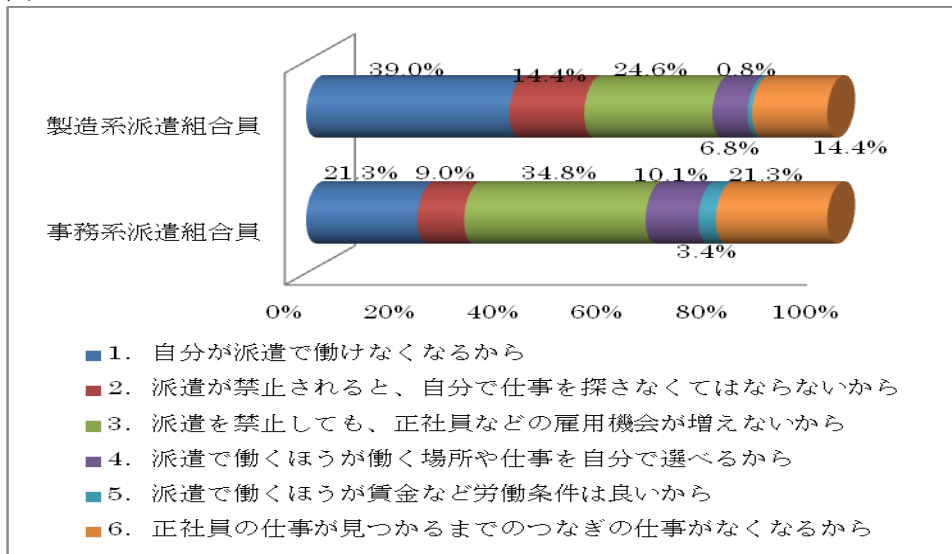
2. 登録派遣禁止・製造派遣禁止に賛成・反対という双方それぞれの理由

①禁止を反対する派遣組合員の理由

単位：人、( )内は%

	事務系派遣組合員	製造系派遣組合員	合計
1. 自分が派遣で働けなくなるから	19 (21.3)	46 (39.0)	65 (31.4)
2. 派遣が禁止されると、自分で仕事を探さなくてはならないから	8 (9.0)	17 (14.4)	25 (12.1)
3. 派遣を禁止しても、正社員などの雇用機会が増えないから	31 (34.8)	29 (24.6)	60 (29.0)
4. 派遣で働くほうが働く場所や仕事を自分で選べるから	9 (10.1)	8 (6.8)	17 (8.2)
5. 派遣で働くほうが賃金など労働条件が良いから	3 (3.4)	1 (0.8)	4 (1.9)
6. 正社員の仕事が見つかるまでのつなぎの仕事がなくなるから	19 (21.3)	17 (14.4)	36 (17.4)
7. その他	0	0	0
合計	89 (100.0)	118 (100.0)	207 (100.0)

図 2

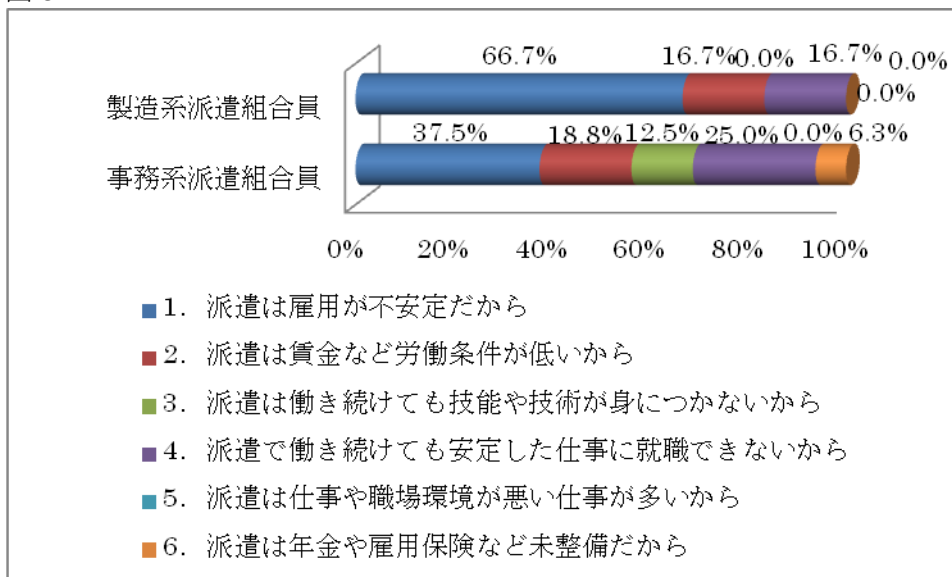


②禁止に賛成する派遣組合員の理由

単位：人、( )内は%

	事務系派遣組合員	製造系派遣組合員	合計
1. 派遣は雇用が不安定だから	6 (37.5)	4 (66.7)	10 (45.5)
2. 派遣は賃金など労働条件が低いから	3 (18.8)	1 (16.7)	4 (18.2)
3. 派遣は働き続けても技能や技術が身につかないから	2 (12.5)	0	2 (9.1)
4. 派遣で働き続けても安定した仕事に就職できないから	4 (25.0)	1 (16.7)	5 (22.7)
5. 派遣は仕事や職場環境が悪い仕事が多いから	0	0	0
6. 派遣は年金や雇用保険など未整備だから	1 (6.3)	0	1 (4.5)
7. その他(	0	0	0
合計	16 (100.0)	6 (100.0)	22 (100.0)

図 3



3. 派遣組合員からの声

- ・派遣が禁止されるような事になったら、自分たちがどうなるのか不安です。
- ・将来が不安です。

以上