

主要統計資料

資料標題

I 全国統計資料編

- 1 主要指標の推移（暦年・四半期・月）
 - (1) GDP、鉱工業生産指数、製造工業稼働率指数、倒産件数、完全失業者数及び完全失業率 . . . 1
 - (2) 求人倍率、消費者物価指数、国内企業物価指数、賃金（現金給与総額）指数 . . . 2

- 2 有効求人倍率の推移
 - (1) 有効求人倍率の推移（全国・ランク別、暦年・月） . . . 3
 - (2) 年齢別常用求人倍率の推移（暦年、年齢別） . . . 4

- 3 賃金・労働時間の推移
 - (1) 賃金
 - イ 賃金（現金給与総額・定期給与額）増減率の推移（規模別（30人以上・5～29人）、暦年・月） . . . 5
 - ロ パートタイム労働者比率の推移（規模別（30人以上・5～29人）、暦年・月） . . . 6
 - ハ 初任給の上昇額・率の推移（年度、学歴別） . . . 7
 - (2) 賃金・労働時間
 - イ 賃金・労働時間指数の推移① [事業所規模30人以上]（暦年・四半期、所定内給与・所定内労働時間・時間当たり所定内給与） . . . 8
 - 賃金・労働時間指数の推移② [事業所規模5～29人]（暦年・四半期、所定内給与・所定内労働時間・時間当たり所定内給与） . . . 9
 - ロ 一般労働者の賃金・労働時間の推移（暦年、規模別（10人以上・10～99人・5～9人）・所定内給与・所定内労働時間・時間当たり所定内給与） . . . 10
 - ハ 月間労働時間の動き（暦年・月、所定内労働時間・所定外労働時間（規模別（30人以上・5～29人））） . . . 11

- 4 春季賃上げ妥結状況
 - (1) 春季賃上げ妥結状況（平成30年）（連合（規模別、方式別）、経団連（大手・中小別）） . . . 12
 - (2) 賃上げ額・率の推移 . . . 13
 - イ 1人当たり平均賃金の改定額及び改定率の推移（暦年、賃金の改定額・改定率）
 - ロ 賃金の改定の状況、賃金の改定の決定に当たり最も重視した要素別企業割合（平成29年）

5	夏季賞与・一時金妥結状況（平成30年）（連合、経団連）	・・・14
6	消費者物価指数の対前年上昇率の推移（全国・ランク別、暦年・月）	・・・15
7	地域別最低賃金額（時間額）、未満率及び影響率の推移（年度）	・・・16
8	賃金構造基本統計調査特別集計による未満率及び影響率（暦年）	・・・17
9	地域別最低賃金と賃金水準との関係	
	(1) 一般労働者（暦年、全国・産業計（企業規模10人以上・10～99人））	・・・18
	(2) 短時間労働者（暦年、全国・産業計（企業規模10人以上・10～99人））	・・・19
	(3) 毎月勤労統計調査（暦年、全国・産業計事業所規模30人以上）	・・・20
10	企業の業況判断及び収益	
	(1) 日銀短観による企業の業況判断及び収益	
	イ 業況判断（D I）（企業規模別、暦年・四半期）	・・・21
	ロ 経常利益増減（企業規模別、年度）	・・・22
	ハ 売上高経常利益率（企業規模別、年度）	・・・22
	(2) 法人企業統計による企業収益（資本金規模別、年度、四半期）	・・・25
	(3) 中小企業景況調査による業況判断（D I）（産業別、暦年・四半期）	・・・26
11	法人企業統計でみた労働生産性の推移	・・・28
Ⅱ 都道府県統計資料編		
1	各種関連指標（ランク別・都道府県別、1人当たり県民所得・標準生計費・高卒初任給）	・・・30
2	有効求人倍率の推移（ランク別・都道府県別、暦年）	・・・31
3	失業率の推移（ランク別・都道府県別、暦年・四半期）	・・・32

4	賃金・労働時間の実情と推移	
(1)	賃金	
	定期給与の推移〔事業所規模30人以上〕（ランク別・都道府県別、暦年）	・・・33
(2)	労働時間	
	常用労働者1人平均月間総実労働時間と所定外労働時間の推移〔調査産業計、事業所規模30人以上〕（ランク別・都道府県別、総実労働時間・所定外労働時間別（暦年））	・・・34
5	消費者物価指数等の推移	
(1)	消費者物価対前年上昇率の推移（ランク別・都道府県別、暦年・月）	・・・35
(2)	消費者物価地域差指数の推移（ランク別・都道府県庁所在都市別、暦年）	・・・36
6	労働者数等の推移	
(1)	常用労働者数〔事業所規模30人以上〕（ランク別・都道府県別・暦年）	・・・37
(2)	雇用保険の被保険者数（ランク別・都道府県別・暦年）	・・・38
(3)	就業者数（ランク別・都道府県別・暦年）	・・・39

Ⅲ 業務統計資料編

1	地域別最低賃金改定状況	
(1)	平成29年度 地域別最低賃金の審議・決定状況 （ランク区分・都道府県別、前年度決定金額・改正最低賃金額（引上げ額・率）・採決状況等）	・・・40
(2)	目安と改定額との関係の推移（ランク別・都道府県別、年度）	・・・41
(3)	効力発生年月日の推移（ランク別・都道府県別、年度）	・・・42
(4)	加重平均額と引上げ率の推移（全国・ランク別、年度）	・・・43
(5)	最高額と最低額及び格差の推移（最高額・最低額・格差、年度）	・・・44
(6)	地域別最低賃金引上げ率の推移（ランク別・都道府県別、年度）	・・・45
2	最低賃金の履行確保を主眼とする監督指導結果	
(1)	監督指導結果の推移（暦年、法違反の状況・法違反事業所の認識状況等）	・・・46
(2)	業種別法違反の状況（平成30年 全国計） （業種別、地域別・特定最低賃金適用事業場別）	・・・47

I 全国統計資料編

1 主要指標の推移 (1) GDP、鉱工業生産指数、製造工業稼働率指数、倒産件数、完全失業者数及び完全失業率

	GDP (国内総生産)					鉱工業生産指数		製造工業稼働率指数		倒産件数		完全失業者数 (※) (月平均)		完全失業率 (※)
	名目	前期比	年率換算	実質	前期比	指数	前期比	指数	前期比	実数	前年比	実数	前年差	
			(%)											
	(億円)	(%)	(%)	(億円)	(%)	(22年=100)	(%)	(22年=100)	(%)	(件)	(%)	(万人)	(万人)	(%)
平成 20 年	5,207,157	△ 2.1	-	4,992,714	△ 1.1	110.7	△ 3.4	111.5	△ 4.5	15,646	11.0	265	8	4.0
21 年	4,895,010	△ 6.0	-	4,722,288	△ 5.4	86.5	△ 21.9	83.6	△ 25.0	15,480	△ 1.0	336	71	5.1
22 年	5,003,539	2.2	-	4,920,234	4.2	100.0	15.6	100.0	19.6	13,321	△ 13.9	334	△ 2	5.1
23 年	4,914,085	△ 1.8	-	4,914,555	△ 0.1	97.2	△ 2.8	95.7	△ 4.3	12,734	△ 4.4	<302>	<△32>	<4.6>
24 年	4,949,572	0.7	-	4,988,032	1.5	97.8	0.6	97.8	2.2	12,124	△ 4.7	285	△ 17	4.3
25 年	5,031,756	1.7	-	5,087,806	2.0	97.0	△ 0.8	97.3	△ 0.5	10,855	△ 10.5	265	△ 20	4.0
26 年	5,138,760	2.1	-	5,106,871	0.4	99.0	2.1	101.3	4.1	9,731	△ 10.4	236	△ 29	3.6
27 年	5,319,858	3.5	-	5,176,009	1.4	97.8	△ 1.2	98.7	△ 2.6	8,812	△ 9.4	222	△ 14	3.4
28 年	5,385,210	1.2	-	5,225,461	1.0	97.7	△ 0.1	97.7	△ 1.0	8,446	△ 4.2	208	△ 14	3.1
29 年	5,465,612	1.5	-	5,315,620	1.7	102.0	4.4	101.5	3.9	8,405	△ 0.5	190	△ 18	2.8
平成 29 年 1～3 月	5,404,512	0.1	0.5	5,279,376	0.7	100.0	0.2	100.1	0.0	2,079	△ 3.0	191	△ 23	2.9
4～6 月	5,455,308	0.9	3.8	5,307,233	0.5	101.8	1.8	101.8	1.7	2,188	2.8	200	△ 17	3.0
7～9 月	5,496,369	0.8	3.0	5,333,546	0.5	102.3	0.5	101.6	△ 0.2	2,032	△ 2.6	190	△ 17	2.8
10～12 月	5,508,691	0.2	0.9	5,347,152	0.3	103.9	1.6	102.7	1.1	2,106	1.0	178	△ 17	2.6
30 年 1～3 月	5,486,609	△ 0.4	△ 1.6	5,339,113	△ 0.2	102.5	△ 1.3	101.0	△ 1.7	2,041	△ 1.8	166	△ 25	2.5
平成 30 年 1 月	-	-	-	-	-	100.7	△ 4.5	98.6	△ 5.1	635	5.0	160	△ 38	2.4
2 月	-	-	-	-	-	102.7	2.0	101.9	3.3	617	△ 10.3	169	△ 23	2.5
3 月	-	-	-	-	-	104.1	1.4	102.4	0.5	789	0.4	173	△ 14	2.5
4 月	-	-	-	-	-	104.6	0.5	104.2	1.8	650	△ 4.4	172	△ 16	2.5
5 月	-	-	-	-	-	-	-	-	-	767	△ 4.4	-	-	-
資料出所	内閣府「国民経済計算」					経済産業省「鉱工業指数」				東京商工リサーチ調べ		総務省「労働力調査」		

(注) 国民経済計算及び鉱工業生産指数の四半期別・月別の数値及び完全失業率の月別の数値は、季節調整値及び前期(月)比である。

(※) 完全失業者数及び完全失業率の〈括弧内〉の数値は補完的に推計した値(2015年国勢調査基準)である。

1 主要指標の推移 (2) 求人倍率、消費者物価指数、国内企業物価指数、賃金（現金給与総額）指数

	求人倍率		消費者物価指数 <small>(持家の帰属家賃を除く総合)</small>		国内企業物価指数		賃金（現金給与総額）指数									
	新規	有効	指数	前期比	指数	前期比	調査産業計					製造業				
							名目指数	前期比	実質指数	前期比	パート比率	名目指数	前期比	実質指数	前期比	パート比率
	(倍)	(倍)	(27年=100)	(%)	(27年=100)	(%)	(27年=100)	(%)	(27年=100)	(%)	(%)	(27年=100)	(%)	(27年=100)	(%)	(%)
平成 20 年	1.25	0.88	97.8	1.6	102.9	4.5	104.3	△ 0.5	106.5	△ 2.1	21.74	100.6	0.1	106.5	△ 1.5	10.93
21 年	0.79	0.47	96.4	△ 1.5	97.5	△ 5.2	99.1	△ 5.0	102.8	△ 3.6	23.14	92.8	△ 7.8	102.8	△ 6.5	11.03
22 年	0.89	0.52	95.6	△ 0.8	97.4	△ 0.1	100.1	1.1	104.7	1.8	23.44	96.8	4.3	104.7	5.2	11.33
23 年	1.05	0.65	95.4	△ 0.3	98.8	1.5	100.3	0.2	105.1	0.5	23.49	98.8	2.2	105.1	2.5	11.18
24 年	1.28	0.80	95.4	0.0	98.0	△ 0.9	99.4	△ 0.9	104.2	△ 0.9	24.27	98.1	△ 0.8	104.2	△ 0.8	10.11
25 年	1.46	0.93	95.8	0.5	99.2	1.3	99.2	△ 0.3	103.4	△ 0.8	24.56	98.0	△ 0.1	103.4	△ 0.6	10.34
26 年	1.66	1.09	99.0	3.3	102.3	3.1	100.1	0.9	101.1	△ 2.4	24.75	99.8	1.9	101.1	△ 1.5	10.47
27 年	1.80	1.20	100.0	1.0	100.0	△ 2.3	100.0	0.0	100.0	△ 0.9	25.54	100.0	0.2	100.0	△ 0.7	11.48
28 年	2.04	1.36	99.9	△ 0.1	96.5	△ 3.5	101.0	1.0	101.1	1.2	25.40	100.6	0.6	101.1	0.7	11.31
29 年	2.24	1.50	100.5	0.6	98.7	2.3	101.5	0.5	101.0	△ 0.1	25.28	101.6	1.0	101.0	0.4	10.83
平成 29 年 1～3月	2.14	1.44	100.0	△ 0.5	97.9	1.5	101.2	0.2	100.9	0.2	25.34	101.1	0.2	100.7	0.2	10.98
4～6月	2.23	1.49	100.5	0.5	98.4	0.5	101.3	0.1	101.0	0.1	25.07	100.8	△ 0.3	100.6	△ 0.1	10.81
7～9月	2.25	1.52	100.5	0.0	98.8	0.4	101.6	0.3	101.2	0.2	25.23	102.0	1.2	101.7	1.1	10.78
10～12月	2.36	1.57	101.2	0.7	99.7	0.9	101.6	0.0	100.5	△ 0.7	25.45	102.0	0.0	100.9	△ 0.8	10.73
平成 30 年 1～3月	2.35	1.59	101.6	0.4	100.3	0.6	102.2	0.6	100.3	△ 0.2	25.33	102.5	0.5	100.5	△ 0.4	10.42
平成 30 年 1月	2.34	1.59	101.9	0.5	100.3	0.3	101.5	△ 0.5	99.4	△ 1.0	25.38	101.0	△ 1.5	98.8	△ 2.1	10.39
2月	2.30	1.58	102.0	0.1	100.4	0.1	101.7	0.2	99.5	0.1	25.44	102.0	1.0	99.9	1.1	10.43
3月	2.41	1.59	101.5	△ 0.5	100.3	△ 0.1	103.5	1.8	101.9	2.4	25.18	104.4	2.4	102.8	2.9	10.45
4月	2.37	1.59	101.0	△ 0.5	100.5	0.2	101.5	△ 1.9	100.5	△ 1.4	24.88	102.1	△ 2.2	101.0	△ 1.8	10.15
資料出所	厚生労働省「職業安定業務統計」		総務省「消費者物価指数」		日本銀行「企業物価指数」		厚生労働省「毎月勤労統計調査」									

(注) 1 職業安定業務統計、毎月勤労統計調査の四半期別・月別の数値及び消費者物価指数の月別の数値は、季節調整値及び前期（月）比であり、国内企業物価指数の同数値は、原数値及び前期（月）比である。

2 求人倍率は、新規学卒者を除き、パートタイムを含んでいる。

3 賃金指数は、事業所規模30人以上の数値である。

2 有効求人倍率の推移

(1) 有効求人倍率の推移

(単位：倍)

区分	年	20年	21年	22年	23年	24年	25年	26年	27年	28年	29年	平成30年			
												1月	2月	3月	4月
全国		0.88	0.47	0.52	0.65	0.80	0.93	1.09	1.20	1.36	1.50	1.59	1.58	1.59	1.59
	Aランク	1.09	0.52	0.53	0.67	0.84	1.00	1.19	1.28	1.44	1.52	1.60	1.59	1.59	1.60
	Bランク	0.98	0.46	0.54	0.67	0.78	0.87	1.05	1.17	1.32	1.51	1.61	1.61	1.63	1.62
	Cランク	0.92	0.50	0.56	0.73	0.89	1.00	1.16	1.25	1.42	1.57	1.64	1.63	1.66	1.67
	Dランク	0.63	0.42	0.50	0.61	0.73	0.85	0.97	1.08	1.23	1.38	1.46	1.44	1.44	1.45

資料出所 厚生労働省「職業安定業務統計」

- (注) 1 各ランクにおける数値は、都道府県ごとの単純平均である。
 2 新規学卒者を除き、パートタイムを含んでいる。
 3 各ランクは、各年における適用ランクである。
 4 各月の数値は季節調整値である。

(2) 年齢別常用求人倍率の推移

(単位：倍)

区分	年齢計	19歳 以下	20～ 24歳	25～ 29歳	30～ 34歳	35～ 39歳	40～ 44歳	45～ 49歳	50～ 54歳	55～ 59歳	60～ 64歳	65歳 以上
平成20年	0.84	4.52	0.83	0.58	0.61	0.69	0.84	0.90	0.91	0.68	0.70	2.07
21年	0.44	2.68	0.49	0.33	0.34	0.35	0.40	0.43	0.46	0.37	0.35	1.04
22年	0.48	2.63	0.54	0.39	0.40	0.38	0.42	0.44	0.48	0.40	0.34	1.05
23年	0.59	3.32	0.70	0.50	0.51	0.46	0.47	0.53	0.59	0.53	0.38	1.15
24年	0.72	4.56	0.90	0.61	0.63	0.57	0.56	0.65	0.72	0.70	0.47	1.11
25年	0.83	5.29	1.04	0.71	0.73	0.67	0.63	0.72	0.82	0.83	0.58	1.07
26年	0.97	6.29	1.23	0.84	0.87	0.82	0.74	0.84	0.96	1.00	0.71	1.05
27年	1.08	7.12	1.38	0.95	0.98	0.93	0.83	0.91	1.03	1.11	0.79	1.04
28年	1.22	8.03	1.60	1.11	1.14	1.10	0.95	0.98	1.15	1.23	0.89	1.07
29年	1.35	8.76	1.81	1.27	1.30	1.27	1.10	1.06	1.25	1.34	0.97	1.06

資料出所 厚生労働省「職業安定業務統計」

(注) 新規学卒者、臨時・季節労働者を除き、常用的パートタイムを含んでいる。

3 賃金・労働時間の推移

(1) 賃金

イ 賃金（現金給与総額・定期給与額）増減率の推移

区分	年	20年	21年	22年	23年	24年	25年	26年	27年	28年	29年	平成30年			
												1月	2月	3月	4月
現金給与総額	30人以上	△ 0.5	△ 5.0	1.1	0.2	△ 0.9	△ 0.3	0.9	0.0	1.0	0.5	0.2	0.5	2.2	0.3
	500人以上	△ 1.9	△ 7.8	2.4	0.9	△ 1.2	△ 0.2	1.1	0.1	1.0	0.0	4.1	3.6	4.9	3.6
	100～499人	△ 0.5	△ 3.5	0.4	△ 0.4	△ 1.8	△ 0.1	0.9	0.1	0.9	0.0	△ 1.3	△ 0.1	2.3	△ 0.5
	30～99人	△ 0.9	△ 5.4	0.4	△ 0.1	△ 0.6	△ 0.6	0.6	△ 0.2	1.3	1.4	△ 0.9	△ 1.4	0.2	△ 1.3
	5～29人	△ 0.5	△ 2.6	△ 0.4	△ 1.2	△ 0.3	△ 0.2	0.0	1.0	0.3	1.0	1.0	0.2	△ 0.3	△ 1.0
定期給与額	30人以上	△ 0.8 (△ 0.5)	△ 2.7 (△ 1.6)	0.5 (△ 0.3)	△ 0.1 (△ 0.1)	△ 0.1 (△ 0.2)	△ 0.8 (△ 1.0)	0.2 (△ 0.1)	0.4 (0.5)	0.5 (0.5)	0.4 (0.5)	0.7 (0.8)	0.2 (0.4)	0.8 (0.9)	0.6 (0.7)
	500人以上	△ 1.8 (△ 1.4)	△ 4.3 (△ 1.6)	1.8 (0.3)	0.0 (0.1)	0.2 (0.1)	△ 0.7 (△ 1.0)	0.1 (△ 0.3)	0.1 (0.1)	0.9 (1.0)	△ 0.2 (0.0)	2.5 (2.8)	2.4 (2.9)	2.8 (3.1)	2.7 (3.1)
	100～499人	△ 0.9 (△ 0.5)	△ 1.6 (△ 0.7)	△ 0.1 (△ 0.9)	△ 0.5 (△ 0.4)	△ 0.8 (△ 0.8)	△ 0.4 (△ 0.6)	0.1 (△ 0.1)	0.7 (0.9)	0.3 (0.2)	0.1 (0.2)	0.6 (1.1)	0.2 (0.7)	0.3 (0.6)	0.5 (0.8)
	30～99人	△ 1.0 (△ 1.0)	△ 3.4 (△ 2.6)	0.2 (△ 0.3)	△ 0.3 (△ 0.4)	0.2 (0.1)	△ 1.4 (△ 1.5)	0.2 (0.0)	0.4 (0.3)	0.6 (0.7)	1.1 (1.2)	△ 0.7 (△ 0.8)	△ 1.5 (△ 1.5)	△ 0.3 (△ 0.6)	△ 1.3 (△ 1.4)
	5～29人	0.0 (△ 0.1)	△ 1.5 (△ 1.0)	△ 0.4 (△ 0.6)	△ 0.9 (△ 1.2)	△ 0.4 (△ 0.6)	△ 0.4 (△ 0.7)	△ 0.3 (△ 0.3)	0.4 (0.2)	0.2 (0.1)	0.9 (0.8)	0.1 (0.2)	△ 0.4 (△ 0.6)	0.2 (0.2)	△ 0.3 (△ 0.5)

資料出所 厚生労働省「毎月勤労統計調査」

(注) 1 各年(月)の数値は、指数の対前年(同月)増減率である。

2 ()内の数値は所定内給与額についての増減率である。

ロ パートタイム労働者比率の推移

区分		年	20年	21年	22年	23年	24年	25年	26年	27年	28年	29年	平成30年			
													1月	2月	3月	4月
パート 比率	30人以上		21.74	23.14	23.44	23.49	24.27	24.56	24.75	25.54	25.40	25.28	25.38	25.44	25.18	24.88
	500人以上		12.24	14.82	14.67	14.75	16.72	16.83	16.93	17.10	16.73	16.37	15.29	15.32	15.26	15.67
	100～499人		20.71	20.65	21.35	21.08	22.73	22.82	22.94	23.77	23.16	23.45	23.87	24.06	24.02	23.35
	30～99人		25.74	28.33	28.47	28.77	28.74	29.31	29.64	30.66	30.95	30.51	30.96	30.97	30.43	30.18
	5～29人		32.11	33.50	34.20	34.91	35.41	36.46	36.90	37.22	37.78	37.90	38.73	38.86	38.81	38.37

資料出所 厚生労働省「毎月勤労統計調査」

ハ 初任給の上昇額・率の推移

上段：上昇額（単位：円） 下段：上昇率（単位：%）

区分 年度	高校卒				高専卒 (技術)	短大卒 (事務)	大学卒				大学院 (修士) 卒
	(事務・技術)			(現業)			(事務・技術)				
	一律	差あり					一律	差あり			
		基幹職	補助職					基幹職	補助職		
平成20年度	1004 0.6	1150 0.7	992 0.6	916 0.6	1005 0.6	984 0.6	1239 0.6	1187 0.6	839 0.5	1230 0.6	
21年度	226 0.1	444 0.3	498 0.3	292 0.2	413 0.2	316 0.2	397 0.2	510 0.2	266 0.1	451 0.2	
22年度	62 0.0	0 0.0	0 0.0	26 0.0	70 0.0	98 0.1	108 0.1	179 0.1	83 0.0	68 0.0	
23年度	178 0.1	52 0.0	51 0.0	150 0.1	161 0.1	266 0.2	239 0.1	86 0.0	98 0.1	303 0.1	
24年度	140 0.1	161 0.1	91 0.1	72 0.0	91 0.1	125 0.1	207 0.1	232 0.1	30 0.0	176 0.1	
25年度	141 0.1	187 0.1	125 0.1	38 0.0	153 0.1	223 0.1	132 0.1	461 0.2	175 0.1	161 0.1	
26年度	702 0.4	569 0.3	544 0.3	736 0.5	842 0.5	655 0.4	806 0.4	601 0.3	464 0.3	787 0.4	
27年度	1239 0.8	904 0.5	706 0.4	1151 0.7	1579 0.9	1342 0.8	1574 0.8	1933 0.9	1318 0.7	1875 0.9	
28年度	824 0.5	582 0.3	616 0.4	748 0.5	995 0.5	767 0.4	880 0.4	1263 0.6	631 0.3	1153 0.5	
29年度	1093 0.7	565 0.3	532 0.3	834 0.5	966 0.5	851 0.5	1109 0.5	1132 0.5	745 0.4	930 0.4	
30年度	1340 0.8	1992 1.2	2141 1.3	1554 0.9	1538 0.8	1106 0.6	1144 0.5	2271 1.1	1368 0.7	1610 0.7	

資料出所 労務行政研究所「労政時報」

- (注) 1 上昇額・率は、それぞれの調査年度において付帯的に調査した前年度の初任給をもとに算出したものである。
 2 調査対象は、東証第1部上場企業と生命保険、新聞、出版でこれに匹敵する大手企業を加えたものである。
 3 平成30年度は速報値。

(2) 賃金・労働時間

イ 賃金・労働時間指数の推移①

年・期	指数（平成27年＝100）						実数（参考）		
	所定内給与 ①	前年比	所定内労働時間 ②	前年比	時間当たり 所定内給与 ①／②	前年比	所定内給与 ③	所定内労働時間 ④	時間当たり 所定内給与 ③／④
		(%)		(%)		(%)	(円)	(時間)	(円)
平成20年	102.9	△ 0.5	102.3	△ 1.0	100.6	0.6	275,178	140.1	1,964
21年	101.2	△ 1.6	100.4	△ 1.8	100.8	0.2	267,027	136.4	1,958
22年	100.9	△ 0.3	101.5	1.0	99.4	△ 1.4	267,343	137.8	1,940
23年	100.8	△ 0.1	101.1	△ 0.4	99.7	0.3	267,832	137.1	1,954
24年	100.6	△ 0.2	101.9	0.9	98.7	△ 1.0	265,820	138.5	1,919
25年	99.6	△ 1.0	100.6	△ 1.3	99.0	0.3	264,644	136.9	1,933
26年	99.5	△ 0.1	100.1	△ 0.6	99.4	0.4	266,017	136.2	1,953
27年	100.0	0.5	100.0	0.0	100.0	0.6	263,402	135.8	1,940
28年	100.5	0.5	100.0	0.0	100.5	0.5	264,852	135.9	1,949
29年	101.0	0.5	100.0	0.0	101.0	0.5	266,057	135.8	1,959
28年1～3月	100.1	0.9	98.6	0.8	101.5	0.1	263,881	133.9	1,970
4～6月	100.7	0.2	101.2	△ 0.3	99.5	0.5	265,427	137.5	1,930
7～9月	100.6	0.5	100.2	△ 0.5	100.4	1.0	264,926	136.1	1,946
10～12月	100.6	0.6	100.1	0.1	100.5	0.5	265,179	135.9	1,951
29年1～3月	100.4	0.3	97.7	△ 0.9	102.8	1.2	264,539	132.7	1,994
4～6月	101.4	0.7	101.7	0.5	99.7	0.2	266,993	138.1	1,934
7～9月	101.2	0.6	99.8	△ 0.4	101.4	1.0	266,466	135.5	1,967
10～12月	101.1	0.5	100.7	0.6	100.4	△ 0.1	266,220	136.8	1,946
30年1～3月	101.1	0.7	96.3	△ 1.4	105.0	2.2	266,449	130.8	2,037

資料出所 厚生労働省「毎月勤労統計調査」

(注) 1 事業所規模30人以上、調査産業計の数値である。

2 四半期の実数値及び時間当たり所定内給与は、労働基準局賃金課にて算出。

イ 賃金・労働時間指数の推移②

年・期	指数（平成27年＝100）						実数（参考）		
	所定内給与		所定内労働時間		時間当たり 所定内給与		所定内給与	所定内労働時間	時間当たり 所定内給与
	①	前年比	②	前年比	①／②	前年比	③	④	③／④
		(%)		(%)		(%)	(円)	(時間)	(円)
平成20年	104.3	△ 0.1	104.5	△ 1.3	99.8	1.2	217,952	136.6	1,596
21年	103.3	△ 1.0	102.4	△ 2.1	100.9	1.1	214,077	133.4	1,605
22年	102.7	△ 0.6	102.9	0.5	99.8	△ 1.1	212,602	133.9	1,588
23年	101.5	△ 1.2	102.7	△ 0.2	98.8	△ 1.0	209,902	133.4	1,573
24年	100.8	△ 0.6	102.8	0.1	98.1	△ 0.8	208,920	134.0	1,559
25年	100.2	△ 0.7	101.3	△ 1.4	98.9	0.9	207,584	132.1	1,571
26年	99.8	△ 0.3	100.6	△ 0.7	99.2	0.3	206,757	131.1	1,577
27年	100.0	0.2	100.0	△ 0.6	100.0	0.8	207,218	130.3	1,590
28年	100.1	0.1	99.0	△ 1.0	101.1	1.1	207,511	129.0	1,609
29年	100.9	0.8	98.4	△ 0.6	102.5	1.4	208,984	128.2	1,630
28年1～3月	99.2	△ 0.2	97.5	△ 0.3	101.7	0.0	205,543	127.0	1,618
4～6月	100.7	△ 0.1	100.3	△ 1.5	100.4	1.3	208,590	130.6	1,597
7～9月	100.4	0.4	99.0	△ 1.5	101.4	2.0	207,976	129.1	1,611
10～12月	100.3	0.4	99.0	△ 0.9	101.3	1.3	207,900	129.1	1,610
29年1～3月	99.7	0.5	95.7	△ 1.8	104.2	2.4	206,630	124.7	1,657
4～6月	101.4	0.7	100.0	△ 0.3	101.4	1.0	210,159	130.3	1,613
7～9月	101.1	0.7	98.5	△ 0.5	102.6	1.2	209,503	128.3	1,633
10～12月	101.2	0.9	99.2	0.2	102.0	0.7	209,595	129.3	1,621
30年1～3月	99.6	△ 0.1	94.5	△ 1.3	105.4	1.2	206,446	123.1	1,677

資料出所 厚生労働省「毎月勤労統計調査」

(注) 1 事業所規模5～29人、調査産業計の数値である。

2 四半期の実数値及び時間当たり所定内給与については、労働基準局賃金課にて算出。

□ 一般労働者の賃金・労働時間の推移

年	10人以上				10～99人				5～9人			
	所定内給与	所定内 実労働時間	時間当たり 所定内給与	前年比	所定内給与	所定内 実労働時間	時間当たり 所定内給与	前年比	所定内給与	所定内 実労働時間	時間当たり 所定内給与	前年比
	①	②	①／②		③	④	③／④		⑤	⑥	⑤／⑥	
(千円)	(時間)	(円)	(%)	(千円)	(時間)	(円)	(%)	(千円)	(時間)	(円)	(%)	
平成20年	299.1	165	1,813	△0.1	265.6	172	1,544	0.6	261.0	176	1,483	0.2
21年	294.5	165	1,785	△1.5	260.1	171	1,521	△1.5	257.8	175	1,473	△0.7
22年	296.2	165	1,795	0.6	259.2	171	1,516	△0.3	255.5	174	1,468	△0.3
23年	296.8	166	1,788	△0.4	257.4	172	1,497	△1.3	253.9	174	1,459	△0.6
24年	297.7	165	1,804	0.9	258.2	172	1,501	0.3	255.5	174	1,468	0.6
25年	295.7	163	1,814	0.5	261.5	170	1,538	2.5	259.9	172	1,511	2.9
26年	299.6	163	1,838	1.3	262.4	171	1,535	△0.2	260.3	174	1,496	△1.0
27年	304.0	164	1,854	0.8	264.4	172	1,537	0.2	264.6	174	1,521	1.7
28年	304.0	164	1,854	0.0	266.4	171	1,558	1.3	260.5	173	1,506	△1.0
29年	304.3	165	1,844	△0.5	269.0	171	1,573	1.0	262.6	172	1,527	1.4

資料出所 厚生労働省「賃金構造基本統計調査」

(注) 1 数値は、各年とも6月について調査したものであり、調査産業計である。

2 一般労働者とは、短時間労働者以外の労働者をいう。短時間労働者（平成16年以前はパートタイム労働者）とは、1日の所定労働時間又は1週の所定労働日数が一般の労働者よりも少ない労働者をいう。

3 前年比は、時間当たり所定内給与の対前年増減率である。

4 時間当たり所定内給与は、労働基準局賃金課にて算出。

ハ 月間労働時間の動き

年・期	所定内労働時間				所定外労働時間							
	30人以上		5～29人		30人以上				5～29人			
	調査産業計		調査産業計		調査産業計		製造業		調査産業計		製造業	
	前年比	前年比	前年比	前年比	前年比	前年比	前年比	前年比	前年比	前年比	前年比	
	(時間)	(%)	(時間)	(%)	(時間)	(%)	(時間)	(%)	(時間)	(%)	(時間)	(%)
平成20年	140.1	△ 1.0	136.6	△ 1.3	12.9	△ 2.8	17.3	△ 6.3	7.7	0.2	9.4	△ 15.2
21年	136.4	△ 1.8	133.4	△ 2.1	10.9	△ 16.5	11.7	△ 32.2	6.7	△ 12.2	6.4	△ 33.1
22年	137.8	1.0	133.9	0.5	12.0	11.3	15.4	33.0	7.1	6.9	8.8	39.0
23年	137.1	△ 0.4	133.4	△ 0.2	11.9	△ 0.5	15.4	0.8	7.3	3.1	9.6	8.6
24年	138.5	0.9	134.0	0.1	12.2	1.4	15.8	0.3	7.7	3.4	10.8	12.8
25年	136.9	△ 1.3	132.1	△ 1.4	12.4	2.4	16.4	4.3	8.0	4.6	10.6	△ 1.8
26年	136.2	△ 0.6	131.1	△ 0.7	12.8	3.4	17.5	6.8	8.5	6.5	11.2	5.2
27年	135.8	0.0	130.3	△ 0.6	12.9	△ 0.3	17.6	△ 0.5	8.4	△ 2.4	11.3	1.6
28年	135.9	0.0	129.0	△ 1.0	12.7	△ 1.7	17.5	△ 0.6	8.3	△ 0.9	10.6	△ 6.5
29年	135.8	0.0	128.2	△ 0.6	12.6	△ 0.2	17.9	2.5	8.7	4.8	11.2	5.9
30年1月	127.0	0.1	118.1	△ 0.3	12.0	△ 2.4	16.9	1.8	8.1	△ 1.2	10.3	5.2
2月	130.7	△ 2.5	124.6	△ 2.4	12.4	△ 2.3	18.5	0.6	8.5	△ 1.2	12.5	6.9
3月	134.7	△ 1.8	126.7	△ 1.1	12.9	△ 1.6	19.0	2.8	8.9	△ 1.0	12.5	7.7
4月	137.9	△ 1.5	130.2	△ 1.6	13.0	△ 1.5	18.5	1.1	9.0	0.0	12.2	10.0

資料出所 厚生労働省「毎月勤労統計調査」

- (注) 1 常用労働者であり、パートタイム労働者を含んでいる。
 2 各年(月)の前年比の数値は、指数の対前年(同月)増減率である。

4 春季賃上げ妥結状況

(1) 春季賃上げ妥結状況（平成30年）

連合 第6回 回答集計結果(平成30年6月11日)

	平均賃上げ方式 (加重平均)	個別賃金方式（1組合当たり単純平均）	
		35歳	30歳
1,000人以上	341組合 1,319,971人 6,724円(6,700円) 2.22% (2.19%)	32組合 95,308人 3,007円(1,201円) 0.92% (0.39%)	26組合 106,144人 1,245円(727円) 0.44% (0.26%)
300～999人	614組合 331,439人 5,813円(5,412円) 2.13% (2.04%)	46組合 26,511人 1,802円(1,215円) 0.64% (0.42%)	30組合 16,336人 1,692円(945円) 0.71% (0.37%)
100～299人	797組合 144,540人 5,674円(5,217円) 2.26% (2.12%)	46組合 8,394人 1,672円(1,496円) 0.62% (0.56%)	41組合 7,394人 2,085円(1,137円) 0.89% (0.48%)
～99人	670組合 33,961人 5,231円(4,938円) 2.22% (2.12%)	56組合 2,378人 1,748円(869円) 0.70% (0.35%)	59組合 2,556人 1,341円(1,004円) 0.59% (0.44%)
規模計	2,422組合 1,829,911人 6,426円(6,329円) 2.21% (2.16%)	180組合 132,591人 1,965円(1,131円) 0.71% (0.42%)	156組合 132,430人 1,588円(977円) 0.66% (0.40%)

- (注) 1 ()内の数値は、平成29年6月5日付 第6回回答集計結果。
 2 平均賃上げ方式は、賃上げ分が明確に分かる組合を対象に集計。
 3 個別賃金方式は「純ベア」と「定昇込み」方式があるが、表中は「純ベア」方式の数値である。

連合(非正規労働者) 第6回 回答集計結果(平成30年6月11日)

		単純平均		加重平均	
時給	345組合 751,248人	賃上げ額	21.77円(20.17円)	24.77円	(21.30円)
		平均時給	971.15円(964.97円)	969.17円	(952.22円)
月給	143組合 36,381人	賃上げ額	3,998円(3,606円)	4,150円	(3,591円)
		賃上げ率	1.96%(1.81%)	2.03%	(1.78%)

- (注) 1 ()内の数値は、平成29年6月5日付 第6回回答集計結果。

経団連(大手企業)第1回集計(平成30年4月25日)

平均賃上げ方式 (加重平均)	
主要21業種 大手252社	68社 8,621円(7,155円) 2.54% (2.18%)

- (注) 1 原則として東証一部上場、従業員数500人以上の企業を対象。
 2 127社(50.4%)から回答が出ているが、このうち59社は平均金額不明等のため、集計より除外。
 3 ()内の数値は、平成29年4月25日付第1回集計結果。

経団連(中小企業)第1回集計(平成30年6月15日)

平均賃上げ方式 (加重平均)	
17業種 741社	223社 4,805円(4,695円) 1.91% (1.84%)

- (注) 1 原則として従業員数500人未満の企業を対象。
 2 229社(30.9%)から回答が出ているが、このうち6社は平均金額不明等のため、集計より除外。
 3 了承、妥結を含む。
 4 ()の数値は、平成29年6月16日付第1回集計結果。

(2) 賃上げ額・率の推移

イ 1人当たり平均賃金の改定額及び改定率の推移

年	賃金の改定額 (円)		賃金の改定率 (%)	
	加重平均	単純平均	加重平均	単純平均
平成 20 年	4,417	3,570	1.7	1.5
21 年	3,083	1,790	1.1	0.7
22 年	3,672	2,862	1.3	1.1
23 年	3,513	2,762	1.2	1.0
24 年	4,036	3,344	1.4	1.2
25 年	4,375	3,911	1.5	1.5
26 年	5,254	4,093	1.8	1.5
27 年	5,282	4,231	1.9	1.7
28 年	5,176	4,559	1.9	1.8
29 年	5,627	4,920	2.0	1.9

資料出所 厚生労働省「賃金引上げ等の実態に関する調査」

(注) 1 1人当たり平均賃金の改定額及び改定率は、1か月当たりの1人平均所定内賃金の改定額、改定率である。

2 加重平均とは常用労働者数による加重平均、単純平均とは企業数による平均である。

ロ 賃金の改定の状況、賃金の改定の決定に当たり最も重視した要素別企業割合 (平成29年)

(単位：%)

	1人当たり平均賃金を引き上げた・引き上げる企業	1人当たり平均賃金を引き下げた・引き下げる企業	賃金の改定を実施しない企業
計	(93.1)	(0.2)	(6.7)
企業業績	100.0	100.0	100.0
世間相場	55.2	87.6	31.8
雇用の維持	5.0	-	5.1
労働力の確保・定着	3.8	-	-
物価の動向	8.5	-	10.3
労使関係の安定	0.1	-	-
親会社又は関連(グループ)会社の改定の動向	1.6	3.8	3.2
前年度の改定の実績	4.5	1.9	6.3
その他	3.9	-	0.3
重視した要素はない	2.7	-	2.7
不明	13.3	6.7	21.1
	1.4	-	19.1

資料出所 厚生労働省「賃金引上げ等の実態に関する調査」

(注) ()内は全企業に占める賃金の改定状況それぞれの企業割合である。

5 夏季賞与・一時金妥結状況

2018年6月11日 連合第6回答集計(最終集計7月上旬予定)

一時金		2018回答			2017回答	
		集計対象組合	対象組合員数	(参考)昨年対比	集計対象組合	対象組合員数
夏季	回答月数	2.46ヶ月			2.28ヶ月	
		2,018組合	1,574,352人	0.18ヶ月	2,125組合	1,408,741人
	回答額	740,100円			673,623円	
		1,455組合	1,062,268人	66,477円	1,426組合	822,000人
年間	回答月数	4.94ヶ月			4.80ヶ月	
		2,305組合	2,028,794人	0.14ヶ月	2,249組合	1,956,322人
	回答額	1,581,344円			1,534,731円	
		1,328組合	1,358,000人	46,613円	1,198組合	1,183,073人

注 (1) △はマイナスを表す。以下同じ。

(2) 2017年回答の数値は2017年6月5日付 第6回集計結果

2018年6月14日 経団連第1回集計

	2018年夏季			2017年夏季		
	社数	妥結額	増減率(%)	社数	妥結額	増減率(%)
総平均	96	967,386	6.71	82	917,906	△ 4.56
製造業平均	91	955,680	6.44	79	926,561	△ 4.69
非製造業平均	5	1,166,540	10.63	3	638,119	△ 0.12

注(1) 調査対象は主要21業種・大手252社。東証一部上場、従業員500人以上が原則。

(2) 17業種135社(53.8%)で妥結が出ているが、このうち39社は平均額不明などのため集計より除外。

(3) 数値は組合員一人当たりの加重平均(一部従業員平均含む)。

(4) 2017年夏季の数値は、2017年6月9日付第1回集計結果。調査対象は主要21業種・大手251社。

18業種141社(56.0%)で妥結が出ているが、このうち59社は平均額不明などのため集計より除外。

(5) 増減率は、各年の集計企業の前年の妥結額からの増減率を示したもの(同対象比較)。

6 消費者物価指数の対前年上昇率の推移（全国・ランク別）

区分	年	平成20年	21年	22年	23年	24年	25年	26年	27年	28年	29年	平成30年			
												1月	2月	3月	4月
全国		1.6	△ 1.5	△ 0.8	△ 0.3	0.0	0.5	3.3	1.0	△ 0.1	0.6	1.7	1.8	1.3	0.8
	Aランク	1.2	△ 1.2	△ 1.0	△ 0.5	0.0	0.4	3.0	1.2	△ 0.1	0.3	1.6	1.7	1.1	0.7
	Bランク	1.5	△ 1.3	△ 0.8	△ 0.3	0.1	0.5	3.3	1.2	△ 0.1	0.6	1.7	2.0	1.5	0.8
	Cランク	1.8	△ 1.6	△ 0.9	△ 0.3	△ 0.1	0.4	3.3	1.0	△ 0.1	0.6	1.5	1.7	1.3	0.9
	Dランク	1.7	△ 1.3	△ 0.8	△ 0.2	0.0	0.3	3.2	0.9	0.0	0.7	1.5	1.7	1.3	0.8

資料出所 総務省「消費者物価指数」

- (注) 1 指数は、「持家の帰属家賃を除く総合」を用いた。
 2 各ランクの数値は都道府県の県庁所在地における指数を単純平均し、その対前年上昇率を算出したものである。
 3 各ランクは、各年における適用ランクである。

7 地域別最低賃金額(時間額)、未満率及び影響率の推移(年度)

	20年度	21年度	22年度	23年度	24年度	25年度	26年度	27年度	28年度	29年度
地域別 最低賃金 (円)	703	713	730	737	749	764	780	798	823	848
未満率 (%)	1.2	1.6	1.6	1.7	2.1	1.9	2.0	1.9	2.7	1.7
影響率 (%)	2.7	2.7	4.1	3.4	4.9	7.4	7.3	9.0	11.0	11.8

資料出所 厚生労働省「最低賃金に関する基礎調査」

- (注) 1 最低賃金額は、全国加重平均である。
 2 「未満率」とは、最低賃金額を改正する前に、最低賃金額を下回っている労働者割合である。
 3 「影響率」とは、最低賃金額を改正した後に、改正後の最低賃金額を下回る事となる労働者割合である。
 4 事業所規模30人未満（製造業等は100人未満）を調査対象としている。

8 賃金構造基本統計調査特別集計による未満率及び影響率（暦年）

未満率及び影響率

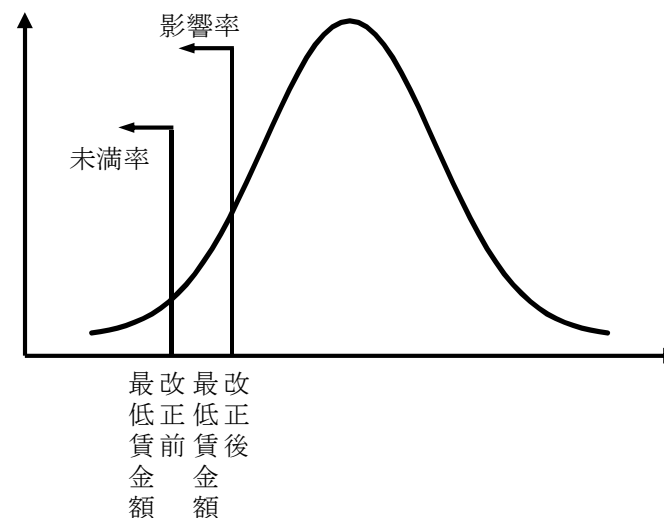
（単位：％）

	23年	24年	25年	26年	27年	28年	29年
未満率	1.8	1.8	2.0	1.9	1.9	1.5	1.5
影響率	2.5	2.8	3.6	3.6	4.0	4.5	4.9

資料出所 厚生労働省「賃金構造基本統計調査特別集計」

- （注）1 「未満率」とは、最低賃金額を改正する前に、最低賃金額を下回っている労働者割合である。
- 2 「影響率」とは、最低賃金額を改正した後に、改正後の最低賃金額を下回ることとなる労働者割合である。
- 3 賃金構造基本統計調査の調査対象事業所には、事業所規模1～4人は含まれていない。

未満率及び影響率のイメージ図



※曲線は、賃金額を横軸にとったときの労働者分布を表している。

9 地域別最低賃金と賃金水準との関係（一般労働者）

項目 年	地域別最低賃金 (全国加重平均額)	一般労働者（男女計）							
		産業計・企業規模10人以上				産業計・企業規模10～99人			
	時間額 ①	所定内給与 (月額) ②	所定内 実労働時間 ③	時間当たり 所定内給与 ④=②/③	時間額比 ①/④	所定内給与 (月額) ⑤	所定内 実労働時間 ⑥	時間当たり 所定内給与 ⑦=⑤/⑥	時間額比 ①/⑦
(円)	(千円)	(時間)	(円)	(%)	(千円)	(時間)	(円)	(%)	
平成20年	703	299.1	165	1,813	38.8	265.6	172	1,544	45.5
21年	713	294.5	165	1,785	39.9	260.1	171	1,521	46.9
22年	730	296.2	165	1,795	40.7	259.2	171	1,516	48.2
23年	737	296.8	166	1,788	41.2	257.4	172	1,497	49.2
24年	749	297.7	165	1,804	41.5	258.2	172	1,501	49.9
25年	764	295.7	163	1,814	42.1	261.5	170	1,538	49.7
26年	780	299.6	163	1,838	42.4	262.4	171	1,535	50.8
27年	798	304.0	164	1,854	43.1	264.4	172	1,537	51.9
28年	823	304.0	164	1,854	44.4	266.4	171	1,558	52.8
29年	848	304.3	165	1,844	46.0	269.0	171	1,573	53.9

資料出所 厚生労働省「賃金構造基本統計調査」

(注) 時間当たり所定内給与及び時間額比は、労働基準局賃金課にて算出。

9 地域別最低賃金と賃金水準との関係（短時間労働者）

年	地域別最低賃金 (全国加重平均額)	短時間労働者							
		産業計・企業規模10人以上				産業計・企業規模10～99人			
	時間額 ①	所定内給与 (時間額) (男女計) ②	時間額比 ①/②	所定内給与 (時間額) (女性) ③	時間額比 ①/③	所定内給与 (時間額) (男女計) ④	時間額比 ①/④	所定内給与 (時間額) (女性) ⑤	時間額比 ①/⑤
(円)	(円)	(%)	(円)	(%)	(円)	(%)	(円)	(%)	
平成20年	703	999	70.4	975	72.1	1,004	70.0	969	72.5
21年	713	1,002	71.2	973	73.3	992	71.9	954	74.7
22年	730	1,004	72.7	979	74.6	1,004	72.7	970	75.3
23年	737	1,015	72.6	988	74.6	1,024	72.0	988	74.6
24年	749	1,026	73.0	1,001	74.8	1,038	72.2	1,002	74.8
25年	764	1,030	74.2	1,007	75.9	1,029	74.2	997	76.6
26年	780	1,041	74.9	1,012	77.1	1,044	74.7	1,001	77.9
27年	798	1,059	75.4	1,032	77.3	1,069	74.6	1,032	77.3
28年	823	1,075	76.6	1,054	78.1	1,068	77.1	1,037	79.4
29年	848	1,096	77.4	1,074	79.0	1,089	77.9	1,055	80.4

資料出所 厚生労働省「賃金構造基本統計調査」

(注) 時間額比は、労働基準局賃金課にて算出。

9 地域別最低賃金と賃金水準との関係（毎月勤労統計調査、産業計・事業所規模30人以上）

項目 年	地域別最低賃金 (全国加重平均額)	厚生労働省「毎月勤労統計調査」					
		産業計・事業所規模30人以上					
	時間額 ①	所定内給与 (月額) ②	月間出勤日数 ③	所定内 労働時間 ④	一日当たり 所定内給与 ②/③	時間当たり 所定内給与 ⑤=②/④	時間額比 ①/⑤
	(円)	(円)	(日)	(時間)	(円)	(円)	(%)
平成20年	703	275,178	19.3	140.1	14,258	1,964	35.8
21年	713	267,027	18.8	136.4	14,204	1,958	36.4
22年	730	267,343	19.0	137.8	14,071	1,940	37.6
23年	737	267,832	19.0	137.1	14,096	1,954	37.7
24年	749	265,820	19.2	138.5	13,845	1,919	39.0
25年	764	264,644	18.9	136.9	14,002	1,933	39.5
26年	780	266,017	18.9	136.2	14,075	1,953	39.9
27年	798	263,402	18.8	135.8	14,011	1,940	41.1
28年	823	264,852	18.8	135.9	14,088	1,949	42.2
29年	848	266,057	18.7	135.8	14,228	1,959	43.3

(注) 1 常用労働者であり、パートタイム労働者を含んでいる。

2 一日当たり所定内給与、時間当たり所定内給与及び時間額比は労働基準局賃金課にて算出。

10 企業の業況判断及び収益

(1) 日銀短観による企業の業況判断及び収益

イ 業況判断 (D I)

(「良い」－「悪い」・%ポイント)

		平成27年				平成28年				平成29年				平成30年3月	
		3月	6月	9月	12月	3月	6月	9月	12月	3月	6月	9月	12月	最近	先行き
規模計	製造業	5	4	5	4	1	0	1	4	8	11	15	19	18	15
	非製造業	9	10	10	13	11	8	7	9	11	13	14	14	15	11
大企業	製造業	12	15	12	12	6	6	6	10	12	17	22	25	24	20
	非製造業	19	23	25	25	22	19	18	18	20	23	23	23	23	20
中堅企業	製造業	4	2	5	5	5	1	3	6	11	12	17	19	19	14
	非製造業	14	16	17	19	17	14	15	16	17	18	19	20	21	16
中小企業	製造業	1	0	0	0	-4	-5	-3	1	5	7	10	15	15	12
	非製造業	3	4	3	5	4	0	1	2	4	7	8	9	10	5

資料出所 日本銀行「全国企業短期経済観測調査」(日銀短観)

(注) 1 調査対象 調査対象企業は下表のとおりである。なお、平成30年3月調査において「平成26年経済センサス-基礎調査」に基づく調査対象企業の見直しを行っている(前回の見直しは平成27年3月調査)。調査対象企業数は、平成30年3月調査の時点で、10,020である。

	資本金
大企業	10億円以上
中堅企業	1億円以上10億円未満
中小企業	2千万円以上1億円未満

2 業況判断 (D I)

- 回答企業の収益を中心とした、業況についての全般的な判断を、「最近(回答時点)の状況」および「先行き(3か月後)の状況」について、季節変動を除いた実勢ベースで、3つの選択肢(「1. 良い」、「2. さほど良くない」、「3. 悪い」)の中から1つを選び回答してもらう。
- 3つの選択肢毎の回答社数を単純集計し、全回答社数に対する「回答社数構成百分比」を算出する。
そして、次式によりディフュージョン・インデックス(DiffusionIndex)を算出する。

$$D. I. = (\text{第1選択肢の回答者数構成百分比}) - (\text{第3選択肢の回答者数構成百分比})$$

□ 経常利益増減

(前年度比・%)

		平成27年度	平成28年度	平成29年度 (計画)	平成30年度 (計画)
規模計	製造業	-2.9	1.6	15.4	-2.6
	非製造業	10.8	6.4	1.4	-0.7
大企業	製造業	-5.3	-0.5	19.7	-3.2
	非製造業	11.5	5.7	5.3	-1.2
中堅企業	製造業	8.0	0.5	0.8	-1.9
	非製造業	9.5	9.2	0.5	0.5
中小企業	製造業	3.4	16.4	4.9	0.5
	非製造業	10.1	5.8	-7.8	-0.1

資料出所 日本銀行「全国企業短期経済観測調査」(日銀短観)

(注) 経常利益増減

回答企業の経常損益(損益計算書を作成する場合の経常損益。財務諸表等規則に準拠し、回答企業の個別決算ベース。)について、年度の実績計数、および計画(予測)計数を回答してもらい、これを単純集計し、「平成26年経済センサス-基礎調査」(総務省・経済産業省)に収録の民間企業を母集団として推計値に換算したものを、前期値と比較して率を算出する。

ハ 売上高経常利益率

(%)

		平成27年度	平成28年度	平成29年度 (計画)	平成30年度 (計画)
規模計	製造業	6.25	6.48	7.33	7.03
	非製造業	4.29	4.62	4.76	4.69
大企業	製造業	7.15	7.33	8.52	8.13
	非製造業	5.35	5.87	6.22	6.10
中堅企業	製造業	5.09	5.12	5.21	4.99
	非製造業	3.28	3.55	3.72	3.66
中小企業	製造業	3.94	4.60	4.78	4.75
	非製造業	3.48	3.66	3.32	3.31

資料出所 日本銀行「全国企業短期経済観測調査」(日銀短観)

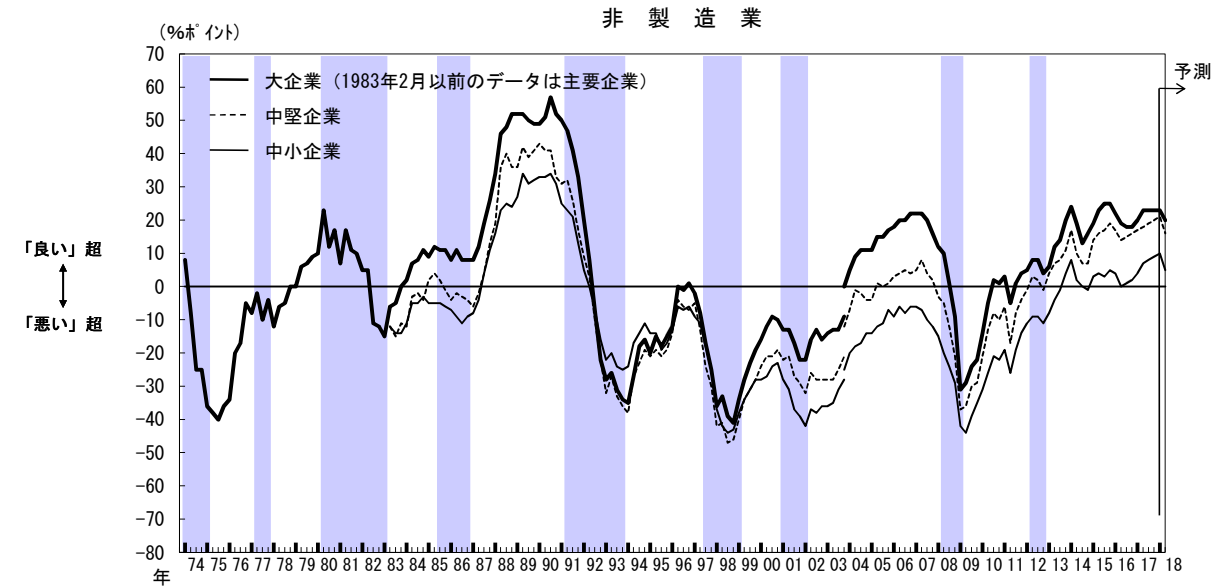
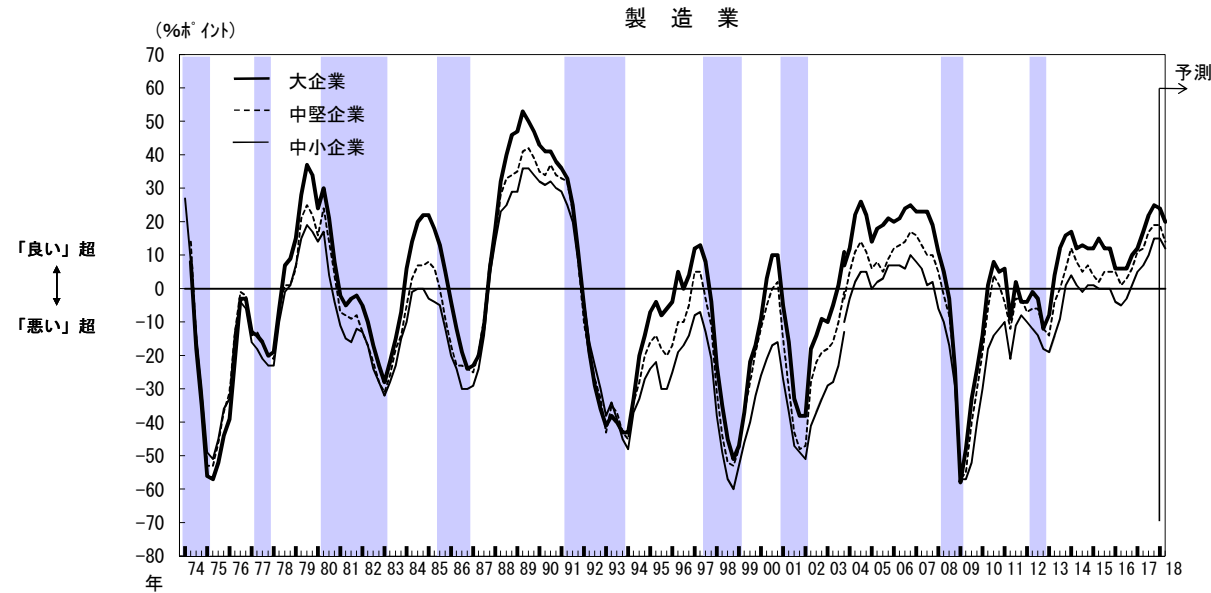
(注) 売上高経常利益率

回答企業の総売上高(財務諸表等規則に準拠し、回答企業の個別決算ベース。)について、経常利益増減と同様の方法により母集団推計値を算出し、これで経常損益の母集団推計値を除いて、売上高経常利益率を算出する。

(参考)

- (注) 1. シャドーはとくに断りのない限り、景気後退期（内閣府調べ、以下同じ）。
 2. 2004年3月調査より調査対象企業等の見直しを行なったことから、2003年12月調査以前と2004年3月調査以降の計数は連続しない(2003年12月調査については、新ベースによる再集計結果を併記)。以下同じ。
 3. 過去データの「主要企業」は、2004年3月調査以降廃止。以下同じ。

▽業況判断の推移



業況判断のピーク・ボトム（1974年5月以降）

製造業					
大企業		中堅企業		中小企業	
ピーク	ボトム	ピーク	ボトム	ピーク	ボトム
	-57 (75/5)		-53 (75/2.5)		-51 (75/5)
-3 (76/8, 11)	-20 (77/11)	-1 (76/8)	-21 (78/2)	-4 (76/8)	-23 (77/11, 78/2)
37 (79/8)	-28 (83/2)	25 (79/8)	-31 (83/2)	19 (79/8)	-32 (83/2)
22 (84/11, 85/2)	-24 (86/11)	8 (85/2)	-25 (87/2)	0 (84/8, 11)	-30 (86/8, 11)
53 (89/5)	-43 (93/11, 94/2)	42 (89/8)	-45 (94/2)	36 (89/5, 8)	-48 (94/2)
13 (97/6)	-51 (98/12)	5 (97/3, 6)	-53 (98/12)	-7 (97/6)	-60 (98/12)
10 (00/9, 12)	-38 (01/12, 02/3)	2 (00/12)	-48 (01/12)	-16 (00/12)	-51 (02/3)
26 (04/9)	-58 (09/3)	17 (06/12)	-57 (09/3)	10 (06/12)	-57 (09/3, 6)
8 (10/9)	-12 (12/12)	4 (10/9)	-14 (13/3)	-8 (11/12)	-19 (13/3)

	今回調査値		
	大企業	中堅企業	中小企業
最近	24	19	15
先行き	20	14	12

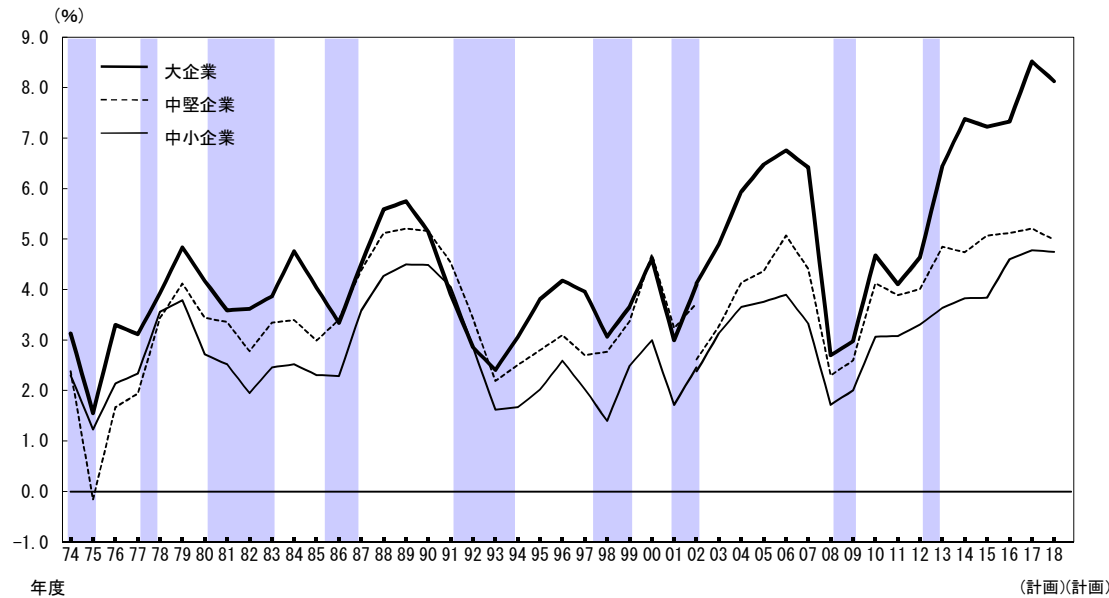
業況判断のピーク・ボトム（1983年5月以降）

非製造業					
大企業		中堅企業		中小企業	
ピーク	ボトム	ピーク	ボトム	ピーク	ボトム
	-6 (83/5)		-15 (83/8)		-14 (83/8, 11)
12 (85/5)	8 (86/2, 8, 11, 87/2)	4 (85/5)	-6 (87/2)	-3 (84/11)	-11 (86/8)
57 (90/8)	-35 (94/2)	43 (90/2)	-38 (94/2)	34 (89/5, 90/8)	-25 (93/11)
1 (96/11)	-41 (98/12)	-4 (96/5)	-47 (98/9)	-6 (96/5, 11)	-44 (98/9)
-9 (00/9)	-22 (01/12, 02/3)	-19 (00/12)	-32 (02/3)	-23 (00/12)	-42 (02/3)
22 (06/12, 07/3, 6)	-31 (09/3)	8 (07/6)	-37 (09/3)	-6 (06/6, 12, 07/3)	-44 (09/6)
8 (12/6, 9)	4 (12/12)	3 (12/6)	-1 (12/12)	-9 (12/6, 9)	-11 (12/12)

	今回調査値		
	大企業	中堅企業	中小企業
最近	23	21	10
先行き	20	16	5

▽売上高経常利益率の推移

製 造 業

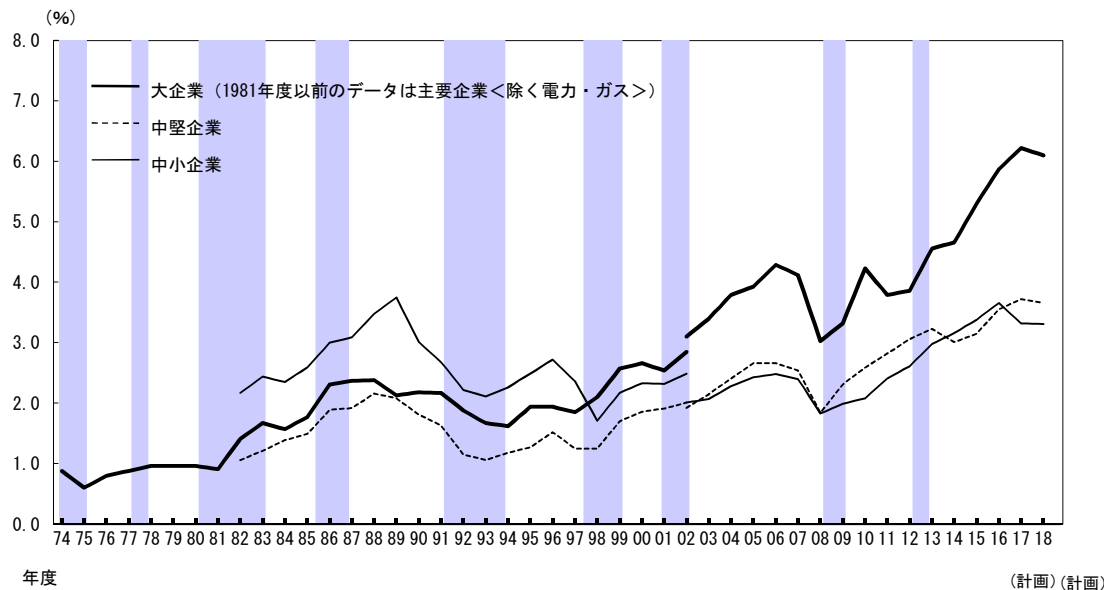


売上高経常利益率のピーク・ボトム（1974年度以降）

製 造 業					
大 企 業		中 堅 企 業		中 小 企 業	
ピーク	ボトム	ピーク	ボトム	ピーク	ボトム
	1.55 (FY75)		-0.16 (FY75)		1.23 (FY75)
4.84 (FY79)	3.59 (FY81)	4.12 (FY79)	2.78 (FY82)	3.79 (FY79)	1.95 (FY82)
4.76 (FY84)	3.34 (FY86)	3.40 (FY84)	2.99 (FY85)	2.52 (FY84)	2.29 (FY86)
5.75 (FY89)	2.41 (FY93)	5.21 (FY89)	2.19 (FY93)	4.50 (FY89)	1.62 (FY93)
4.18 (FY96)	3.07 (FY98)	3.10 (FY96)	2.70 (FY97)	2.59 (FY96)	1.40 (FY98)
4.61 (FY00)	3.00 (FY01)	4.70 (FY00)	3.24 (FY01)	3.00 (FY00)	1.72 (FY01)
6.76 (FY06)	2.70 (FY08)	5.07 (FY06)	2.30 (FY08)	3.90 (FY06)	1.72 (FY08)

	今 回 調 査 値		
	大 企 業	中 堅 企 業	中 小 企 業
2017年度 (計画)	8.52	5.21	4.78
2018年度 (計画)	8.13	4.99	4.75

非 製 造 業



売上高経常利益率のピーク・ボトム（1982年度以降）

非 製 造 業					
大 企 業		中 堅 企 業		中 小 企 業	
ピーク	ボトム	ピーク	ボトム	ピーク	ボトム
	1.41 (FY82)		1.06 (FY82)		2.17 (FY82)
1.67 (FY83)	1.57 (FY84)	—	—	2.44 (FY83)	2.35 (FY84)
2.38 (FY88)	1.62 (FY94)	2.16 (FY88)	1.06 (FY93)	3.75 (FY89)	2.11 (FY93)
1.94 (FY95, 96)	1.85 (FY97)	1.52 (FY96)	1.25 (FY97, 98)	2.72 (FY96)	1.71 (FY98)
2.66 (FY00)	2.54 (FY01)	—	—	2.33 (FY00)	2.32 (FY01)
4.29 (FY06)	3.03 (FY08)	2.66 (FY05, 06)	1.84 (FY08)	2.48 (FY06)	1.83 (FY08)

	今 回 調 査 値		
	大 企 業	中 堅 企 業	中 小 企 業
2017年度 (計画)	6.22	3.72	3.32
2018年度 (計画)	6.10	3.66	3.31

(2) 法人企業統計による企業収益

(単位：億円、%)

		平成26年度	平成27年度	平成28年度	平成29年				平成30年
					1～3月期	4～6月期	7～9月期	10～12月期	1～3月期
経常利益	規模計	645,861	682,201	749,872	201,314	223,900	178,928	209,410	201,652
	前年同期比	8.3	5.6	9.9	26.6	22.6	5.5	0.9	0.2
	資本金規模10億円以上	374,204	402,359	424,325	98,401	142,619	103,441	120,847	100,027
	前年同期比	7.5	7.5	5.5	48.6	20.4	1.1	8.5	1.7
	〃 1億円～10億円	96,020	99,865	111,773	33,937	25,989	30,302	31,965	34,145
	前年同期比	13.6	4.0	11.9	23.9	16.4	12.2	▲ 3.2	0.6
	〃 1,000万円～1億円	150,127	155,684	182,566	68,977	55,292	45,185	56,598	67,480
前年同期比	3.8	3.7	17.3	5.5	32.2	12.2	▲ 10.4	▲ 2.2	
売上高経常利益率	規模計	4.5	4.8	5.2	5.7	6.8	5.3	5.8	5.6
	資本金規模10億円以上	6.6	7.4	7.9	6.8	10.6	7.4	8.0	6.6
	〃 1億円～10億円	3.8	3.9	4.2	4.8	3.9	4.4	4.4	4.6
	〃 1,000万円～1億円	3.0	3.1	3.5	5.1	4.4	3.5	4.2	4.9

資料出所 財務省「法人企業統計」

(注) 金融業、保険業を除く全産業。

(3) 中小企業景況調査による業況判断（D I）

（「好転」－「悪化」・%ポイント、前年同期比）

	平成27年				平成28年				平成29年				平成30年
	1－3月	4－6月	7－9月	10－12月	1－3月	4－6月	7－9月	10－12月	1－3月	4－6月	7－9月	10－12月	1－3月
合計	-24.6	-18.8	-19.4	-19.0	-23.2	-22.2	-22.4	-24.2	-23.2	-15.9	-16.9	-17.4	-19.3
製造業	-19.0	-16.3	-17.0	-17.2	-19.9	-20.4	-21.4	-20.8	-18.3	-11.7	-12.1	-7.4	-11.7
建設業	-13.9	-12.2	-12.9	-11.3	-14.2	-14.6	-13.6	-12.7	-12.3	-8.2	-8.2	-5.4	-7.1
卸売業	-23.0	-15.4	-19.8	-15.9	-19.2	-21.4	-20.3	-23.2	-19.7	-15.6	-15.9	-14.8	-14.8
小売業	-40.6	-31.0	-30.9	-31.4	-37.0	-33.6	-34.3	-36.5	-37.4	-28.7	-30.3	-33.7	-33.6
サービス業	-21.2	-14.7	-15.0	-14.4	-19.4	-17.9	-18.3	-22.1	-21.3	-12.5	-13.7	-18.1	-20.0

資料出所 中小企業庁「中小企業景況調査」

(注) 1 本調査の調査対象企業は以下のとおり（全国で約1万9千社）である。

製造業・建設業資本金3億円以下又は従業員300人以下

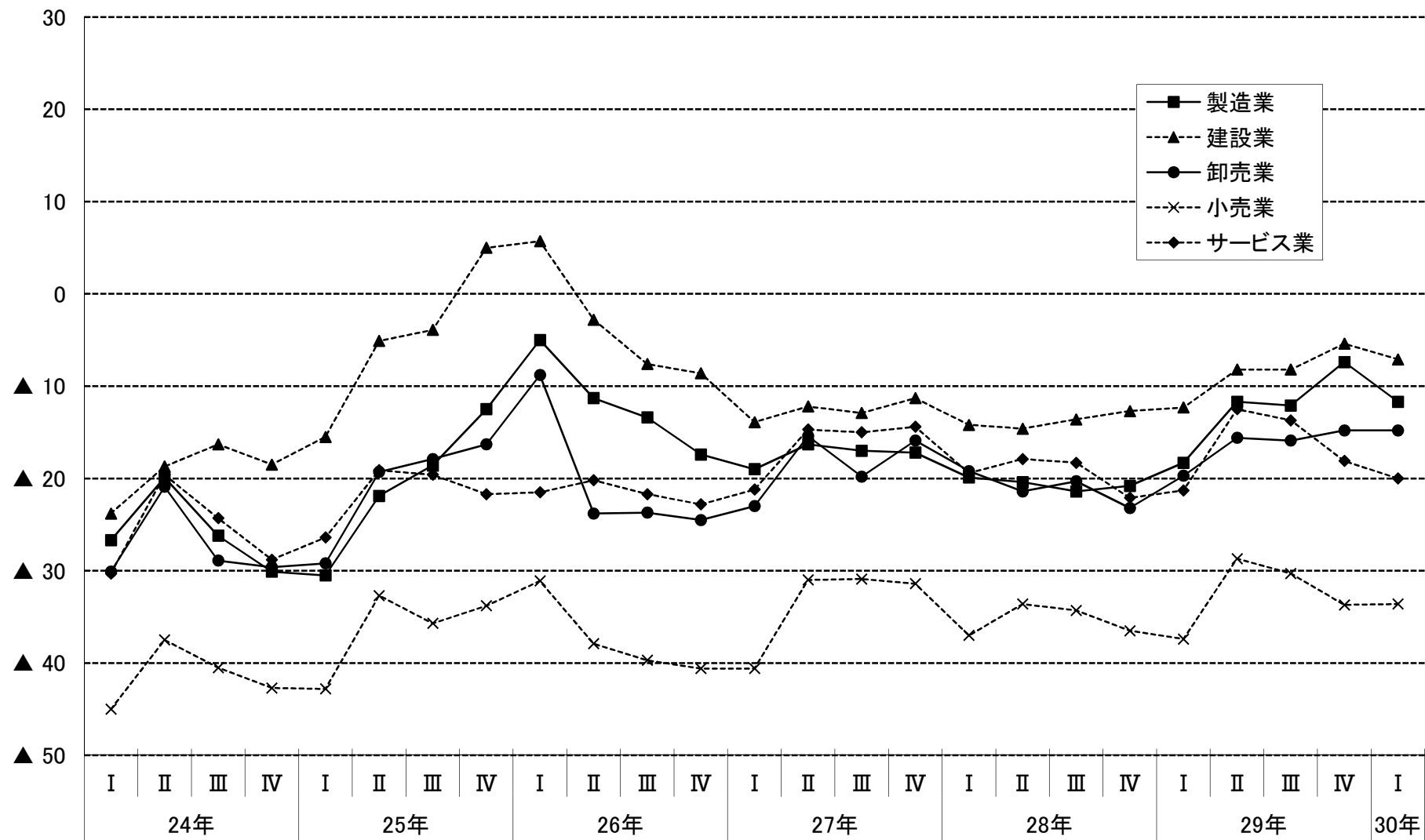
卸売業資本金1億円以下又は従業員100人以下

小売業資本金5千万円以下又は従業員50人以下

サービス業資本金5千万円以下又は従業員100人以下

2 「D I」とは、DiffusionIndexの略で、「増加」・「好転」したなどとする企業の割合（百分率）から、「減少」・「悪化」したなどとする企業の割合（百分率）を引いた値である。

業況判断DIの推移(5業種別)



資料出所 中小企業庁「中小企業景況調査」

(期)

(年)

11 法人企業統計でみた労働生産性の推移

従業員一人当たり付加価値額の推移

(単位:万円、%)

年度	産業・資本金規模計		製造業						非製造業					
			資本金1億円以上		資本金1千万円以上 1億円未満		資本金1千万円未満		資本金1億円以上		資本金1千万円以上 1億円未満		資本金1千万円未満	
		前年度比		前年度比		前年度比		前年度比		前年度比		前年度比		前年度比
平成19年度	698	0.6	1,285	▲ 0.9	573	8.3	457	▲ 2.4	981	▲ 1.6	538	▲ 2.9	478	8.1
20年度	639	▲ 8.5	957	▲ 25.5	546	▲ 4.7	485	6.1	906	▲ 7.6	517	▲ 3.9	459	▲ 4.0
21年度	641	0.3	910	▲ 4.9	525	▲ 3.8	391	▲ 19.4	892	▲ 1.5	548	6.0	446	▲ 2.8
22年度	671	4.7	1,046	14.9	548	4.4	417	6.6	929	4.1	552	0.7	445	▲ 0.2
23年度	668	▲ 0.4	1,017	▲ 2.8	544	▲ 0.7	438	5.0	916	▲ 1.4	555	0.5	486	9.2
24年度	666	▲ 0.3	1,023	0.6	535	▲ 1.7	434	▲ 0.9	936	2.2	550	▲ 0.9	479	▲ 1.4
25年度	690	3.6	1,135	10.9	543	1.5	453	4.4	964	3.0	559	1.6	478	▲ 0.2
26年度	705	2.2	1,149	1.2	547	0.7	446	▲ 1.5	972	0.8	570	2.0	490	2.5
27年度	725	2.8	1,137	▲ 1.0	555	1.5	521	16.8	1,007	3.6	586	2.8	491	0.2
28年度	727	0.3	1,158	1.8	554	▲ 0.2	527	1.2	1,033	2.6	582	▲ 0.7	503	2.4

(資料出所) 法人企業統計 年次別調査「金融業、保険業以外の業種」

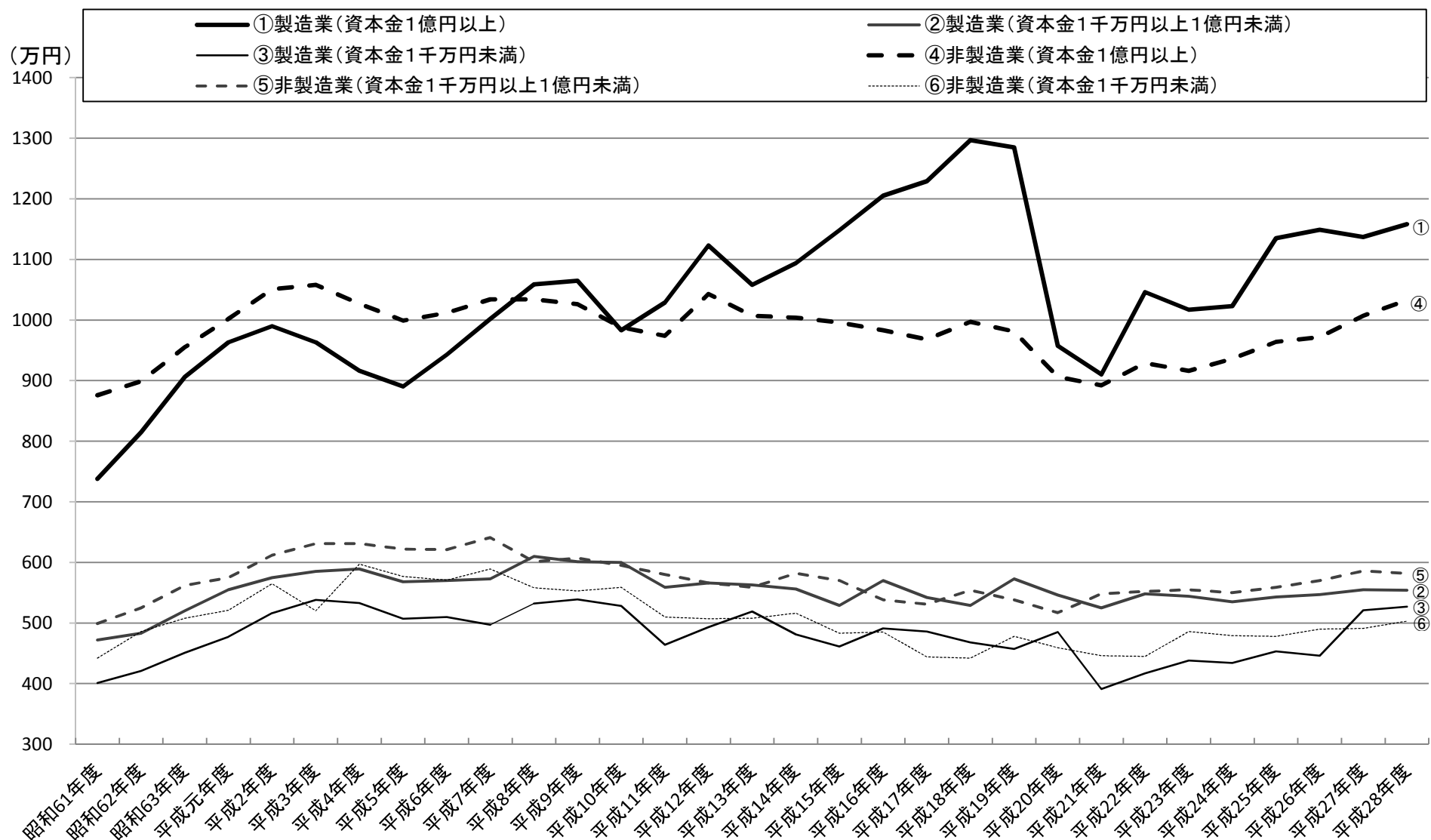
従業員一人当たり付加価値額(労働生産性) = 付加価値額 / 従業員数

「付加価値額」の算出は下記のとおり

付加価値額 = 営業純益(営業利益 - 支払利息等) + 役員給与 + 役員賞与 + 従業員給与 + 従業員賞与
+ 福利厚生費 + 支払利息等 + 動産・不動産賃借料 + 租税公課

「従業員数」は常用者の期中平均人員と、当期中の臨時従業員(総従事時間数を常用者の1か月平均労働時間数で除したもの)との合計

従業員一人当たり付加価値額の推移



(資料出所) 法人企業統計 年次別調査「金融業、保険業以外の業種」

従業員一人当たり付加価値額(労働生産性) = 付加価値額 / 従業員数

「付加価値額」の算出は下記のとおり

[平成18年度(2006年度)調査以前]

付加価値額 = 営業純益(営業利益 - 支払利息等) + 役員給与 + 従業員給与 + 福利厚生費 + 支払利息等 + 動産・不動産賃借料 + 租税公課

[平成19年度(2007年度)調査以降]

付加価値額 = 営業純益(営業利益 - 支払利息等) + 役員給与 + 役員賞与 + 従業員給与 + 従業員賞与 + 福利厚生費 + 支払利息等 + 動産・不動産賃借料 + 租税公課

「従業員数」は常用者の期中平均人員と、当期中の臨時従業員(総従事時間数を常用者の1か月平均労働時間数で除したもの)との合計である

Ⅱ 都道府県統計資料編

1 各種関連指標（都道府県別）

ランク	都道府県	1人当たり県民所得（平成26年度）			標準生計費（4人世帯、月額、平成29年4月）			高卒初任給（産業計、企業規模10人以上、平成29年）					
		指数 (千円) (東京=100)	順位 (位)	指数 (円) (東京=100)	順位 (位)	男性 (千円)	指数 (東京=100)	順位 (位)	女性 (千円)	指数 (東京=100)	順位 (位)		
A ランク	東 京 神 奈 川 大 阪 愛 知 埼 玉 千 葉	4,512	100.0	1	279,300	100.0	2	174.0	100.0	1	169.9	100.0	3
		2,929	64.9	17	257,360	92.1	4	170.8	98.2	3	173.6	102.2	1
		3,013	66.8	13	214,080	76.6	23	170.6	98.0	4	168.7	99.3	4
		3,527	78.2	2	233,810	83.7	13	167.2	96.1	10	166.6	98.1	6
		2,903	64.3	19	329,610	118.0	1	171.0	98.3	2	171.2	100.8	2
2,970	65.8	15	228,650	81.9	17	167.9	96.5	8	164.1	96.6	8		
B ランク	京 都 兵 庫 静 岡 滋 賀 茨 城 栃 木 広 島 長 野 富 山 三 重 山 梨	3,028	67.1	12	200,320	71.7	33	166.2	95.5	13	168.4	99.1	5
		2,844	63.0	22	191,550	68.6	39	164.5	94.5	16	162.0	95.4	12
		3,220	71.4	3	200,413	71.8	32	165.7	95.2	14	162.4	95.6	10
		3,126	69.3	8	244,830	87.7	8	166.3	95.6	12	161.9	95.3	13
		3,088	68.4	11	234,842	84.1	12	164.2	94.4	17	158.3	93.2	17
		3,204	71.0	4	211,296	75.7	25	163.0	93.7	20	160.5	94.5	14
		3,145	69.7	6	207,515	74.3	26	168.1	96.6	7	165.4	97.4	7
		2,821	62.5	23	185,270	66.3	44	162.7	93.5	23	162.3	95.5	11
		3,185	70.6	5	212,396	76.0	24	162.9	93.6	22	157.4	92.6	22
		3,144	69.7	7	221,470	79.3	20	164.9	94.8	15	163.1	96.0	9
2,797	62.0	26	235,960	84.5	11	162.2	93.2	25	158.1	93.1	18		
C ランク	群 馬 岡 山 石 川 香 川 奈 良 宮 城 福 岡 山 口 岐 阜 福 井 和 歌 山 北 海 道 新 潟 徳 島	3,092	68.5	10	197,640	70.8	35	167.1	96.0	11	159.3	93.8	16
		2,711	60.1	30	230,670	82.6	16	163.1	93.7	19	157.8	92.9	20
		2,947	65.3	16	257,500	92.2	3	169.0	97.1	6	155.8	91.7	23
		2,890	64.1	20	206,099	73.8	29	161.0	92.5	27	153.1	90.1	26
		2,534	56.2	35	244,950	87.7	7	170.0	97.7	5	158.0	93.0	19
		2,807	62.2	24	254,576	91.1	5	157.5	90.5	36	149.2	87.8	32
		2,759	61.1	27	230,940	82.7	15	159.9	91.9	29	157.8	92.9	20
		3,126	69.3	9	206,781	74.0	28	162.2	93.2	25	151.6	89.2	29
		2,717	60.2	28	198,320	71.0	34	167.8	96.4	9	159.4	93.8	15
		2,973	65.9	14	181,710	65.1	46	163.0	93.7	20	153.8	90.5	24
		2,798	62.0	25	188,178	67.4	43	157.6	90.6	35	147.8	87.0	36
		2,560	56.7	34	206,820	74.0	27	154.6	88.9	39	153.7	90.5	25
		2,697	59.8	31	246,970	88.4	6	162.5	93.4	24	151.9	89.4	28
2,905	64.4	18	241,280	86.4	9	157.8	90.7	34	147.2	86.6	37		
D ランク	福 島 大 山 愛 媛 島 根 鳥 取 熊 本 長 崎 高 知 岩 手 鹿 角 佐 賀 青 森 秋 田 宮 城 沖 縄	2,861	63.4	21	236,730	84.8	10	158.1	90.9	32	150.2	88.4	31
		2,583	57.3	33	202,210	72.4	31	157.9	90.7	33	152.2	89.6	27
		2,589	57.4	32	196,360	70.3	37	153.8	88.4	41	145.1	85.4	40
		2,520	55.9	37	191,550	68.6	39	163.2	93.8	18	147.1	86.6	38
		2,440	54.1	40	196,850	70.5	36	159.8	91.8	30	151.1	88.9	30
		2,330	51.6	46	166,860	59.7	47	151.6	87.1	42	146.0	85.9	39
		2,395	53.1	42	232,837	83.4	14	151.3	87.0	43	144.6	85.1	42
		2,354	52.2	45	216,300	77.4	22	154.7	88.9	38	148.1	87.2	35
		2,530	56.1	36	223,880	80.2	19	160.4	92.2	28	148.7	87.5	33
		2,716	60.2	29	218,840	78.4	21	148.1	85.1	45	144.0	84.8	43
		2,389	52.9	43	194,870	69.8	38	155.3	89.3	37	141.8	83.5	45
		2,509	55.6	38	226,420	81.1	18	158.7	91.2	31	148.2	87.2	34
		2,405	53.3	41	202,250	72.4	30	148.8	85.5	44	143.9	84.7	44
		2,467	54.7	39	190,512	68.2	42	147.9	85.0	46	140.5	82.7	47
		2,381	52.8	44	190,513	68.2	41	154.6	88.9	39	145.0	85.3	41
2,129	47.2	47	182,510	65.3	45	142.1	81.7	47	141.2	83.1	46		
資料出所		内閣府「県民経済計算」			都道府県人事委員会「給与勧告（参考資料）」			厚生労働省「賃金構造基本統計調査」					

- (注) 1 各ランクは、平成29年度からの適用区分である（以下同じ）。
 2 各指数については、労働基準局賃金課にて算出。
 3 1人あたり県民所得の平成27年度結果の公表日は未定。

2 有効求人倍率の推移（都道府県別）

(単位：倍)

ランク	都道府県	20年	21年	22年	23年	24年	25年	26年	27年	28年	29年
A ラ ン ク	東京都	1.25	0.67	0.65	0.82	1.08	1.33	1.57	1.75	2.01	2.08
	神奈川県	0.83	0.43	0.41	0.48	0.57	0.68	0.83	0.93	1.05	1.15
	大阪府	0.94	0.51	0.52	0.65	0.77	0.95	1.11	1.20	1.38	1.57
	愛知県	1.61	0.55	0.64	0.87	1.12	1.31	1.53	1.54	1.63	1.82
	埼玉県	0.87	0.40	0.41	0.51	0.57	0.62	0.74	0.85	1.04	1.23
B ラ ン ク	千葉県	0.80	0.46	0.44	0.53	0.65	0.73	0.89	1.00	1.14	1.24
	東京都	0.86	0.53	0.56	0.65	0.79	0.90	1.03	1.16	1.31	1.50
	兵庫県	0.78	0.47	0.49	0.59	0.68	0.75	0.88	0.98	1.13	1.28
	静岡県	1.05	0.43	0.48	0.61	0.78	0.84	1.07	1.17	1.34	1.53
	滋賀県	1.01	0.39	0.50	0.61	0.66	0.79	0.96	1.05	1.17	1.29
	茨城県	0.87	0.43	0.48	0.65	0.79	0.82	1.05	1.13	1.24	1.45
	栃木県	1.10	0.41	0.50	0.61	0.79	0.86	0.97	1.06	1.18	1.34
	広島県	1.04	0.57	0.64	0.80	0.89	1.00	1.23	1.47	1.65	1.81
	長野県	0.99	0.44	0.57	0.72	0.81	0.87	1.09	1.25	1.41	1.60
	富山県	0.91	0.50	0.68	0.87	0.98	1.13	1.36	1.48	1.60	1.80
C ラ ン ク	三重県	1.15	0.45	0.57	0.71	0.88	1.03	1.21	1.30	1.42	1.60
	山梨県	0.88	0.43	0.55	0.61	0.66	0.76	0.92	0.98	1.17	1.36
	群馬県	1.46	0.56	0.66	0.77	0.97	1.02	1.15	1.24	1.43	1.61
	岡山県	1.17	0.61	0.67	0.89	1.06	1.23	1.43	1.47	1.65	1.78
	石川県	1.12	0.51	0.57	0.81	0.96	1.12	1.35	1.48	1.60	1.85
	香川県	1.10	0.69	0.71	0.97	1.07	1.21	1.36	1.40	1.62	1.73
	奈良県	0.73	0.48	0.53	0.58	0.71	0.79	0.90	0.99	1.14	1.29
	宮城県	0.68	0.41	0.44	0.61	1.04	1.26	1.26	1.33	1.46	1.59
	福井県	0.63	0.42	0.46	0.57	0.70	0.79	0.96	1.11	1.32	1.50
	山梨県	1.03	0.58	0.61	0.73	0.86	0.94	1.08	1.20	1.39	1.49
	岐阜県	1.12	0.51	0.61	0.78	0.96	1.08	1.29	1.52	1.71	1.79
	福井県	1.17	0.60	0.79	1.06	1.18	1.23	1.47	1.59	1.82	2.01
	和歌山県	0.84	0.56	0.58	0.71	0.81	0.89	0.99	1.05	1.16	1.27
	北海道	0.44	0.37	0.41	0.47	0.59	0.74	0.86	0.96	1.04	1.11
	新潟県	0.87	0.47	0.54	0.67	0.83	0.96	1.15	1.20	1.31	1.50
徳島県	0.80	0.60	0.69	0.88	0.89	0.99	1.09	1.17	1.33	1.40	
D ラ ン ク	福島県	0.68	0.36	0.42	0.59	0.96	1.24	1.41	1.46	1.42	1.45
	大分県	0.86	0.48	0.54	0.66	0.73	0.78	0.90	1.05	1.19	1.42
	山形県	0.77	0.36	0.50	0.64	0.88	0.99	1.20	1.21	1.30	1.54
	愛媛県	0.85	0.55	0.61	0.75	0.80	0.96	1.10	1.22	1.40	1.51
	島根県	0.86	0.61	0.70	0.85	0.95	1.05	1.18	1.24	1.46	1.61
	鳥取県	0.67	0.47	0.60	0.68	0.70	0.85	0.98	1.14	1.36	1.61
	熊本県	0.63	0.38	0.46	0.61	0.68	0.84	0.99	1.11	1.32	1.60
	長崎県	0.57	0.41	0.46	0.57	0.64	0.73	0.83	0.97	1.13	1.18
	高知県	0.49	0.41	0.50	0.59	0.62	0.72	0.84	0.93	1.11	1.18
	岩手県	0.58	0.34	0.43	0.54	0.89	1.03	1.09	1.19	1.28	1.40
	鹿児島県	0.53	0.37	0.44	0.55	0.65	0.71	0.75	0.87	1.02	1.19
	佐賀県	0.62	0.43	0.49	0.62	0.72	0.78	0.89	0.93	1.11	1.23
	青森県	0.42	0.29	0.35	0.43	0.59	0.69	0.80	0.91	1.08	1.24
	秋田県	0.51	0.31	0.42	0.53	0.68	0.72	0.90	1.05	1.16	1.35
	宮崎県	0.56	0.39	0.45	0.58	0.69	0.77	0.93	1.03	1.22	1.40
沖縄県	0.38	0.28	0.31	0.29	0.40	0.53	0.69	0.84	0.97	1.11	

資料出所 厚生労働省「職業安定業務統計」
 (注) 新規学卒者を除き、パートタイムを含んでいる。

3 失業率の推移（都道府県別）

（単位：％）

ランク	都道府県	20年	21年	22年	23年	24年	25年	26年	27年	28年	29年	30年1月～3月
A ランク	東京都	3.9	4.7	5.5	4.8	4.5	4.2	3.8	3.6	3.2	2.9	2.7
	神奈川県	3.8	5.0	4.9	4.5	4.4	3.9	3.4	3.3	3.1	2.7	2.3
	大阪府	5.3	6.5	6.9	5.1	5.4	4.8	4.5	4.2	4.0	3.4	3.1
	愛知県	2.9	4.6	4.3	3.6	3.7	3.2	2.7	2.5	2.4	2.4	1.7
	埼玉県	3.7	4.9	5.2	4.7	4.4	4.1	3.5	3.2	3.2	2.9	2.7
	千葉県	3.5	4.5	4.7	4.4	4.1	3.7	3.2	3.0	2.9	2.7	2.3
B ランク	東京都	4.2	5.5	5.7	4.8	4.8	3.9	3.5	3.4	3.1	2.7	2.8
	兵庫県	4.2	5.2	5.3	4.6	4.7	4.1	3.9	3.8	3.4	2.8	2.6
	静岡県	3.0	4.1	3.9	3.6	3.3	3.2	2.8	2.7	2.5	2.3	2.0
	滋賀県	3.0	4.1	4.3	3.7	4.0	3.0	3.0	2.4	2.5	2.0	1.6
	茨城県	3.9	4.8	4.8	4.4	3.9	3.9	3.4	3.2	2.8	2.4	2.1
	栃木県	3.8	4.7	4.7	4.2	3.7	3.7	3.2	3.0	2.7	2.3	1.8
	広島県	3.6	4.4	4.1	3.6	3.6	3.6	3.1	3.0	2.7	2.3	2.3
	長野県	3.0	4.1	4.0	3.7	3.5	3.5	2.9	2.7	2.5	2.0	1.9
	富山県	3.1	4.0	3.8	3.3	3.0	2.8	2.6	2.5	2.3	2.1	2.0
	三重県	2.9	4.4	4.0	3.5	3.2	2.9	2.3	2.3	2.2	2.0	1.3
C ランク	山梨県	3.4	4.1	4.4	3.8	3.4	3.1	2.9	2.8	2.6	2.3	2.0
	群馬県	3.5	4.7	4.7	4.2	3.4	3.5	2.9	2.8	2.4	2.1	1.9
	岡山県	3.9	4.6	4.3	3.7	3.7	3.7	3.2	3.0	2.7	2.4	2.4
	石川県	3.2	4.3	4.3	3.8	3.4	3.2	2.9	2.3	2.1	1.8	1.5
	香川県	3.8	4.1	3.9	3.7	3.4	3.2	3.0	2.8	2.6	2.4	2.4
	奈良県	3.7	4.6	4.8	4.5	4.3	3.8	3.5	3.2	3.2	2.7	2.4
	宮城県	4.9	6.3	5.7	5.7	4.8	4.2	3.6	3.7	3.2	2.8	2.6
	福井県	5.0	5.7	6.0	5.6	5.2	5.0	4.6	4.1	3.5	3.4	3.2
	山梨県	3.2	4.2	3.9	3.5	3.5	3.4	3.0	2.8	2.4	2.1	1.6
	岐阜県	3.0	4.2	3.7	3.7	3.4	3.0	2.6	2.5	2.2	2.1	1.9
	静岡県	2.7	3.5	3.3	3.0	2.6	2.6	2.1	1.8	1.9	1.7	1.5
	和歌山県	3.4	4.0	4.3	3.8	3.6	3.1	2.7	2.4	2.0	1.6	1.9
	北海道	5.0	5.5	5.1	5.2	5.2	4.6	4.1	3.5	3.6	3.3	3.1
	新潟県	3.7	4.5	4.4	4.0	3.7	3.5	3.3	2.9	2.8	2.6	2.4
徳島県	4.1	4.7	4.7	4.3	4.1	3.5	3.3	3.0	2.7	2.5	2.2	
D ランク	福島県	4.4	5.5	5.2	4.8	4.0	3.6	3.1	3.1	2.6	2.3	2.1
	大分県	3.7	4.4	4.6	4.1	4.0	3.8	3.3	2.9	2.5	2.4	2.2
	山形県	3.4	4.8	4.5	4.3	3.4	3.1	2.9	2.7	2.4	2.1	2.2
	愛媛県	4.1	4.5	4.6	4.2	3.8	3.4	3.2	2.8	2.6	2.3	2.5
	島根県	3.2	3.7	3.2	2.9	2.5	2.8	2.5	2.3	1.7	1.1	0.6
	鳥取県	4.2	4.8	4.2	4.0	3.7	3.4	2.7	2.4	2.3	1.7	1.4
	熊本県	4.2	4.7	5.0	4.7	4.3	4.2	3.9	3.5	3.1	3.1	3.0
	長崎県	3.9	4.7	5.0	4.6	4.4	4.2	3.6	3.2	2.9	2.6	2.3
	高知県	4.8	5.7	5.0	4.3	3.8	3.3	3.3	3.0	3.3	3.0	2.8
	岩手県	4.2	5.7	5.1	5.0	3.9	3.3	2.9	2.9	2.4	2.1	1.9
	鹿児島県	4.1	4.8	5.1	4.8	4.5	4.3	3.9	3.5	2.8	2.8	2.3
	佐賀県	2.9	3.8	4.5	4.2	3.8	3.4	3.4	3.0	2.1	2.1	2.3
	青森県	5.9	6.8	6.5	6.2	5.3	4.9	4.3	4.3	3.9	3.4	3.8
	秋田県	4.7	5.4	5.4	5.2	4.4	4.0	3.7	3.5	3.2	2.8	3.3
	宮崎県	3.7	4.9	4.9	4.4	4.3	3.7	3.1	3.2	2.3	2.0	2.1
	沖縄県	7.4	7.5	7.5	6.9	6.8	5.7	5.4	5.1	4.4	3.8	3.6

資料出所 総務省統計局「労働力調査都道府県別結果（モデル推計値）」

- （注） 1 数値は、労働力調査の結果を都道府県別にモデルによって推計した値。（北海道、東京都、神奈川県、愛知県、大阪府、沖縄県は比推定によって推計）
 2 都道府県別に表章するように標本設計を行っておらず（北海道、沖縄県を除く）、標本規模も小さいことなどから、標本誤差が大きく、利用に際して注意が必要。
 3 平成23年の岩手県、宮城県及び福島県については、補完推計値を用いて推計した値である。

4 賃金・労働時間の実情と推移

(1) 賃金

定期給与の推移

(円)

ランク	都道府県	20年	21年	22年	23年	24年	25年	26年	27年	28年	29年
A ランク	東京都	380,682	369,146	370,025	368,745	363,267	363,982	365,203	358,963	357,892	359,255
	神奈川県	334,032	293,023	294,866	296,508	294,614	294,667	296,717	301,153	301,205	304,777
	大阪府	315,040	315,997	313,268	311,148	302,997	299,302	301,142	300,751	301,153	298,031
	愛知県	315,560	295,686	300,030	300,144	294,813	298,093	302,817	305,278	308,271	307,639
	埼玉県	265,009	264,693	264,825	264,479	258,803	258,139	258,451	250,629	252,467	255,920
B ランク	千葉県	286,126	272,373	265,325	265,866	264,872	264,107	260,675	263,354	264,581	267,512
	東京都	285,060	281,074	278,426	277,472	254,272	256,079	260,840	266,272	268,474	271,026
	兵庫県	286,952	270,404	270,451	269,795	270,569	273,212	276,055	264,311	268,135	270,601
	静岡県	298,445	277,979	282,223	279,999	276,561	277,713	279,570	273,188	274,157	274,839
	滋賀県	301,134	273,810	277,197	276,917	275,524	275,214	274,647	287,624	290,231	288,400
	茨城県	292,854	273,875	277,129	279,926	283,539	281,940	283,374	279,699	282,919	284,831
	栃木県	304,433	281,813	289,461	291,110	286,930	286,357	285,248	281,698	284,336	287,271
	広島県	296,300	275,353	281,918	284,236	266,031	268,011	273,070	283,560	286,962	290,002
	長野県	271,260	271,033	267,515	266,609	268,856	267,515	267,791	274,113	274,312	276,183
	富山県	276,836	263,263	262,341	263,741	271,069	271,776	273,590	271,966	274,810	273,582
C ランク	三重県	294,808	265,370	272,352	274,911	282,505	285,798	289,356	275,495	277,993	281,537
	山梨県	274,958	266,055	263,110	265,842	263,274	263,608	266,274	265,274	266,476	269,778
	群馬県	269,090	269,410	273,409	272,597	271,603	272,313	274,918	272,585	273,943	280,350
	岡山県	287,676	287,898	292,057	291,215	272,858	276,163	277,928	281,698	281,316	285,789
	石川県	284,997	262,821	264,035	269,183	259,452	259,853	264,969	277,968	279,708	279,834
	香川県	275,467	264,859	265,220	260,499	267,407	265,193	267,755	267,766	266,425	264,928
	奈良県	273,629	262,830	261,189	260,024	252,763	248,688	249,908	249,529	247,716	250,719
	宮城県	239,359	264,639	266,989	270,835	269,222	269,445	276,602	258,084	259,709	262,283
	福井県	283,658	281,315	280,183	279,235	271,600	271,176	278,459	275,669	277,903	280,590
	山梨県	273,120	276,487	275,829	278,423	267,582	267,753	271,121	271,653	272,013	272,889
	岐阜県	268,550	263,011	267,710	271,148	256,705	259,943	266,475	263,763	263,143	263,730
	福井県	288,551	277,384	276,342	275,387	267,593	265,663	267,574	277,731	279,578	282,060
	和歌山県	267,956	256,725	254,241	253,986	254,868	252,935	255,471	252,886	252,742	248,307
	北海道	251,408	251,770	248,528	250,903	244,729	244,861	248,641	245,191	246,083	250,406
	新潟県	263,604	260,483	263,972	264,834	263,487	264,862	268,293	258,332	260,722	264,725
徳島県	279,355	261,278	263,648	264,160	270,698	265,238	269,358	265,224	266,253	267,236	
D ランク	福島県	274,000	256,406	260,830	257,111	270,240	268,199	269,019	268,838	270,354	270,462
	山形県	256,327	249,729	252,618	250,767	254,267	252,865	255,184	257,000	258,251	260,744
	愛媛県	265,586	250,488	258,251	261,468	241,842	243,898	247,033	253,759	254,375	257,287
	島根県	275,277	250,493	248,994	249,696	253,562	253,740	255,174	260,265	262,608	265,117
	鳥取県	255,643	247,941	254,376	253,659	250,299	253,120	258,029	254,883	258,038	260,042
	熊本県	251,486	240,400	240,633	240,372	245,030	245,068	248,119	257,030	259,368	260,374
	熊本市	250,530	250,467	253,178	254,541	253,383	255,504	258,576	259,804	260,630	264,275
	長崎県	247,682	253,370	253,059	249,457	238,816	235,905	238,185	247,421	247,945	248,937
	高知県	264,951	253,762	258,280	259,251	269,024	266,830	268,413	269,471	266,907	266,315
	岩手県	240,295	237,615	242,366	240,758	241,484	244,659	247,274	239,794	243,463	242,587
	鹿児島県	243,616	237,401	240,041	240,779	236,194	233,109	232,759	226,793	228,372	230,603
	佐賀県	267,469	231,399	234,685	233,141	241,835	242,376	243,105	252,266	252,625	255,738
	青森県	238,119	227,408	231,280	231,242	227,437	228,899	225,811	237,494	237,202	237,533
	秋田県	239,443	225,390	232,283	230,106	235,258	234,983	240,652	240,199	243,525	249,040
	宮崎県	250,195	232,921	232,997	232,115	228,365	226,924	229,422	244,158	245,754	244,298
沖縄県	247,577	240,782	233,064	233,892	224,699	226,907	230,525	235,524	238,662	240,671	

資料出所 厚生労働省「毎月勤労統計調査地方調査」

(注) 事業所規模30人以上の数値である。

(2) 労働時間

常用労働者1人平均月間総実労働時間と所定外労働時間の推移（調査産業計、事業所規模30人以上）

(時間)

ランク	都道府県	総実労働時間										所定外労働時間									
		20年	21年	22年	23年	24年	25年	26年	27年	28年	29年	20年	21年	22年	23年	24年	25年	26年	27年	28年	29年
A ランク	東 京	154.5	149.1	150.3	149.5	152.4	150.1	149.9	147.7	146.6	146.7	13.7	12.8	13.3	13.0	13.7	13.7	14.0	13.5	12.7	12.4
	神 奈	151.3	140.5	143.0	142.3	143.6	142.3	142.0	145.1	144.9	144.8	14.4	11.9	13.1	13.0	12.0	12.1	12.7	13.5	13.1	12.6
	大 阪	150.5	147.0	148.6	148.3	147.8	146.4	147.1	146.6	146.7	145.2	12.2	10.5	10.9	11.2	11.9	11.8	12.6	12.5	12.5	12.0
	愛 知	155.2	147.0	152.0	151.6	152.0	150.8	151.2	151.4	151.7	151.4	15.3	11.3	14.2	14.0	13.9	14.5	15.2	16.3	16.2	16.1
	埼 玉	143.3	143.5	144.9	141.8	143.7	142.3	141.1	141.9	141.2	140.9	12.4	10.7	11.7	10.3	11.3	11.2	11.2	11.8	11.5	11.5
	千 葉	148.4	144.5	144.6	143.9	144.0	141.5	139.5	143.6	144.1	144.3	12.7	10.8	11.0	10.8	11.7	11.5	11.5	12.5	12.5	12.5
B ランク	京 都	149.8	146.0	147.2	146.4	143.8	143.2	142.2	141.7	141.1	141.6	12.1	10.6	11.4	11.2	12.3	12.8	12.4	12.3	11.7	12.0
	兵 庫	149.0	142.4	146.4	146.8	147.5	146.0	146.2	143.0	142.4	142.1	12.9	11.7	12.9	13.3	11.4	11.5	12.1	12.2	11.8	11.5
	静 岡	157.4	148.5	153.9	151.8	150.9	150.8	151.5	152.2	153.1	153.6	14.1	11.5	13.7	13.6	12.2	12.7	13.5	14.2	14.5	14.7
	滋 賀	154.0	145.6	149.4	149.3	151.4	149.6	148.0	148.0	147.0	147.5	14.4	10.4	12.7	13.2	13.0	13.1	12.9	11.9	11.7	12.8
	茨 城	152.3	150.6	151.8	151.3	157.7	156.4	156.4	151.9	151.2	151.1	14.2	11.4	12.7	12.7	16.3	17.1	17.1	14.2	13.3	12.9
	栃 木	159.4	151.7	157.3	156.5	156.9	155.3	154.3	153.5	153.9	154.1	14.3	10.9	13.6	13.6	14.8	15.2	15.5	14.3	14.6	15.1
	広 島	156.7	150.4	154.0	153.1	150.5	150.6	150.3	154.1	154.8	154.8	14.9	11.4	13.5	13.6	12.4	13.4	14.6	14.7	14.6	14.7
	山 梨	153.6	150.7	153.1	152.7	153.7	153.1	152.8	152.9	152.4	152.1	11.3	8.5	10.4	10.4	10.7	11.2	12.3	11.9	11.5	12.1
	富 山	158.3	152.1	154.9	155.0	156.1	154.3	153.1	157.4	157.4	156.8	13.1	9.4	11.0	11.7	12.3	11.8	12.4	13.3	13.5	13.6
	三 重	152.7	143.4	146.9	147.1	153.0	153.6	153.0	149.1	149.9	149.8	14.2	9.4	11.8	11.9	15.1	15.3	15.4	13.7	13.7	14.3
山 梨	152.9	151.7	153.2	152.9	150.7	150.7	152.6	149.3	149.5	151.0	12.3	9.9	11.9	11.5	12.2	11.9	13.2	12.1	11.9	12.8	
C ランク	群 馬	154.0	147.3	152.0	151.3	155.3	154.3	154.6	152.6	152.7	153.3	13.3	9.9	11.9	11.8	14.0	14.5	14.9	12.9	13.0	13.2
	岡 山	160.6	154.9	159.7	160.6	158.0	157.7	157.0	156.2	154.6	155.7	14.6	11.7	14.3	14.8	13.4	14.0	14.3	13.8	13.3	13.4
	石 川	157.9	149.5	154.9	155.0	151.6	151.2	150.6	156.4	156.7	156.1	11.8	9.6	11.9	12.0	11.0	11.7	12.0	12.7	13.1	13.0
	香 川	155.3	152.3	153.5	151.9	155.1	153.0	153.2	150.4	150.6	149.8	11.3	10.5	11.2	11.4	13.1	13.2	13.5	12.1	12.1	11.5
	奈 良	147.1	141.6	142.1	142.1	144.1	142.3	141.7	141.0	139.7	139.6	10.7	7.4	7.8	7.6	9.6	9.8	10.2	8.5	8.1	7.8
	宮 城	148.5	149.7	152.0	150.9	152.5	152.6	153.0	148.9	149.2	148.9	11.3	10.2	11.5	11.3	11.8	12.4	12.9	12.7	12.6	12.0
	福 岡	155.4	151.7	153.5	153.0	153.4	152.6	153.3	153.6	153.2	153.5	12.9	11.4	12.1	11.8	11.6	12.3	13.1	13.6	13.5	14.3
	山 口	153.3	150.1	152.4	151.9	152.5	151.9	153.4	151.9	151.5	151.8	12.4	10.9	12.2	12.0	11.9	12.6	14.0	13.6	13.0	13.1
	岐 阜	153.2	150.4	154.1	153.3	149.9	149.5	150.8	151.4	150.4	149.7	12.9	11.0	12.5	12.1	11.0	11.2	11.9	12.0	11.8	11.9
	福 井	160.2	153.8	157.3	155.8	155.7	155.0	155.5	154.7	154.7	154.7	11.4	9.6	10.7	10.7	10.9	10.9	11.7	12.9	12.8	12.9
	和 歌 山	153.9	144.4	143.9	144.7	146.8	145.8	145.8	149.8	148.7	146.0	11.8	8.3	8.9	9.3	9.5	9.5	9.9	12.9	13.5	12.6
	北 海 道	154.0	150.8	150.0	150.2	150.8	150.3	149.3	148.7	148.1	148.1	11.7	10.7	10.5	10.6	10.8	11.5	11.3	11.0	10.8	10.7
	新 潟	159.3	153.0	155.6	155.5	154.9	154.5	155.0	153.7	153.6	154.1	12.2	10.0	11.0	11.1	11.6	12.0	12.4	12.8	12.4	12.3
	徳 島	157.7	151.0	151.9	151.5	155.3	154.8	156.2	157.3	156.8	157.4	10.9	9.3	10.0	10.0	10.2	10.6	11.8	13.2	13.1	12.8
D ランク	福 島	159.7	150.3	156.1	154.6	157.1	157.0	157.3	160.1	158.2	158.1	13.2	9.9	12.1	10.6	11.2	12.1	12.4	14.2	13.4	13.4
	大 分	156.9	155.0	160.3	157.3	155.3	153.8	154.3	156.2	156.7	158.1	12.4	11.7	13.9	13.3	10.4	10.2	10.9	12.3	12.6	13.6
	山 形	160.6	155.0	158.0	156.8	160.1	159.8	160.6	156.5	156.2	157.0	11.9	9.2	11.7	11.6	11.8	12.8	13.7	12.9	12.5	13.0
	媛 根	157.3	152.8	153.0	152.8	154.7	153.0	153.3	154.0	153.7	153.0	10.7	9.8	10.4	10.7	11.0	11.0	11.5	11.4	11.0	10.5
	島 根	155.7	150.9	151.6	151.4	154.8	155.2	155.7	153.0	153.6	155.8	9.9	8.7	10.9	10.8	11.2	11.7	12.4	12.3	12.2	14.7
	鳥 取	156.8	151.1	153.1	152.1	153.4	152.2	150.6	153.4	153.8	154.3	9.4	7.2	8.1	8.2	9.4	9.9	9.7	9.4	9.9	9.7
	熊 本	155.7	152.6	155.4	155.6	155.3	155.3	155.0	152.1	151.2	153.1	10.6	9.2	11.3	11.3	11.0	11.8	12.1	10.8	11.1	11.7
	長 崎	164.6	163.9	163.9	163.8	152.5	150.3	150.7	158.4	157.8	157.6	12.3	15.2	15.3	15.0	11.9	12.2	12.7	13.0	12.4	12.7
	手 取	151.8	149.0	150.2	149.9	154.7	153.9	154.0	149.0	147.9	146.7	8.6	10.3	10.8	11.1	10.5	10.2	10.7	11.1	10.4	9.5
	高 知	159.2	151.9	156.4	154.6	160.3	159.0	157.7	157.3	157.1	157.3	12.7	9.2	11.6	10.6	12.3	12.2	12.0	13.0	13.1	13.3
	岩 手	152.1	151.0	152.4	152.0	154.3	152.2	152.1	148.4	148.3	147.4	9.5	10.3	10.9	10.2	9.2	9.0	9.2	10.5	10.9	10.9
	鹿 児 島	161.7	155.0	158.0	157.7	158.6	157.7	156.4	156.6	156.6	156.7	11.3	9.1	10.1	10.3	11.0	11.6	11.7	11.9	11.4	12.1
	佐 賀	154.9	153.8	155.1	153.7	154.4	153.8	154.7	157.8	157.1	159.6	10.9	9.4	10.6	10.4	9.4	9.7	10.7	14.9	14.6	16.0
	青 森	162.5	150.1	155.7	154.1	155.4	154.2	153.9	151.3	151.4	152.5	10.9	8.3	10.9	10.1	10.2	10.7	10.9	8.9	8.6	8.9
秋 田	161.1	153.5	155.3	155.2	153.3	152.3	152.3	155.6	153.5	150.2	11.6	9.0	9.6	9.6	10.0	10.1	10.2	12.1	12.0	12.0	
宮 崎	152.0	152.2	151.7	150.7	150.6	150.4	150.5	150.7	149.9	150.6	8.1	10.4	9.6	9.5	9.6	9.8	10.3	10.3	9.9	10.6	

資料出所 厚生労働省「毎月勤労統計調査地方調査」

(注) 事業所規模30人以上の数値である。

5 消費者物価指数等の推移

(1) 消費者物価対前年上昇率の推移

(単位：%)

ランク	都道府県 (注1・2)	20年	21年	22年	23年	24年	25年	26年	27年	28年	29年	平成30年			
												1月	2月	3月	4月
A ランク	東 京 神 奈 大 京 愛 府 埼 県 千 都 玉 道 葉 府	1.1	△ 1.2	△ 1.0	△ 0.5	△ 0.5	0.2	3.0	1.0	△ 0.1	0.3	1.7	1.8	1.3	0.6
		1.4	△ 1.2	△ 0.8	△ 0.3	0.1	0.5	3.0	1.1	△ 0.2	0.3	1.8	1.8	1.1	0.6
		1.0	△ 0.7	△ 1.2	△ 0.6	0.0	0.3	2.9	1.2	△ 0.1	△ 0.1	1.3	1.3	1.1	0.7
		1.4	△ 1.1	△ 1.4	△ 0.5	0.3	0.2	3.2	1.2	△ 0.3	0.4	1.6	1.6	1.1	0.8
		1.3	△ 1.5	△ 1.0	△ 0.1	0.5	0.8	3.4	1.0	△ 0.4	0.4	1.5	1.7	1.1	0.7
1.2	△ 1.9	△ 0.7	△ 0.3	△ 0.2	0.6	3.3	1.4	△ 0.3	0.6	1.7	1.7	1.0	0.5		
B ランク	京 都 兵 庫 静 岡 滋 賀 茨 城 栃 木 広 島 長 門 富 山 三 重 山 梨	1.3	△ 1.2	△ 0.8	△ 0.1	△ 0.1	0.8	3.5	1.0	0.0	0.6	1.7	2.0	1.5	0.9
		1.2	△ 1.4	△ 0.6	△ 0.5	△ 0.2	0.2	3.0	1.2	0.3	0.2	1.8	1.8	1.3	0.8
		1.8	△ 0.8	△ 1.2	△ 0.4	0.5	0.3	3.5	1.2	△ 0.3	0.6	1.9	2.4	1.6	0.8
		1.7	△ 1.0	△ 1.1	△ 0.4	0.0	0.4	3.1	1.8	0.3	0.8	1.8	1.9	1.5	0.8
		1.9	△ 2.2	△ 0.7	△ 0.1	0.2	1.1	3.5	1.0	△ 0.4	0.7	1.6	2.2	1.8	0.8
		1.5	△ 1.5	△ 1.0	△ 0.7	0.4	0.6	3.9	1.4	△ 0.2	0.6	1.8	1.7	1.3	0.9
		2.0	△ 1.4	△ 1.1	△ 0.1	△ 0.3	0.0	2.9	1.8	0.0	0.3	1.7	1.6	1.3	0.5
		1.3	△ 1.8	△ 0.7	△ 0.3	△ 0.2	0.4	3.1	0.7	△ 0.3	0.9	1.9	1.8	1.2	1.1
		1.5	△ 1.9	△ 0.4	△ 0.3	△ 0.1	0.2	3.5	1.2	0.0	1.1	1.7	2.2	1.4	0.8
		2.8	△ 1.1	△ 0.4	0.2	0.2	0.4	3.1	1.0	△ 0.4	0.4	1.3	1.6	1.4	0.7
2.5	△ 1.5	△ 1.2	△ 0.4	△ 0.3	0.8	3.1	1.0	△ 0.5	0.5	1.8	2.3	1.9	1.1		
C ランク	群 馬 岡 山 石 川 香 川 奈 良 宮 城 福 山 岐 阜 福 井 和 歌 北 海 新 潟 徳 島	1.2	△ 1.7	△ 1.0	△ 0.3	△ 0.3	0.3	3.6	1.1	△ 0.2	0.8	1.9	1.9	1.2	1.1
		1.9	△ 1.9	△ 1.0	0.1	△ 0.2	0.3	2.9	0.7	△ 0.1	0.7	1.2	1.0	0.7	0.8
		2.3	△ 1.2	△ 1.1	△ 0.6	△ 0.6	0.1	3.3	1.0	△ 0.3	0.6	1.6	1.7	1.5	0.6
		1.8	△ 1.7	△ 0.7	△ 0.4	△ 0.1	0.1	3.5	1.1	0.3	0.5	1.1	1.6	1.4	1.5
		1.4	△ 2.1	△ 1.0	△ 0.4	△ 0.3	0.4	3.2	1.2	△ 0.2	0.6	1.3	1.5	0.9	0.5
		1.2	△ 1.8	△ 1.0	△ 0.7	△ 0.5	0.8	3.4	1.0	△ 0.2	0.8	1.5	1.8	1.3	0.6
		1.0	△ 1.3	△ 0.7	△ 0.6	△ 0.1	0.3	2.8	2.1	0.5	0.4	1.5	1.7	1.1	0.6
		1.7	△ 1.7	△ 0.8	△ 0.6	△ 0.1	0.1	3.1	0.9	0.0	0.5	1.4	2.1	1.3	0.9
		1.5	△ 1.4	△ 0.7	△ 0.4	0.0	0.3	3.9	1.4	△ 0.3	0.3	1.2	1.2	0.9	0.3
		1.8	△ 1.1	△ 1.6	△ 1.0	0.5	0.3	3.2	1.1	0.3	0.5	1.3	1.7	1.3	1.0
		2.0	△ 1.2	△ 0.5	△ 0.1	△ 0.2	0.7	3.4	0.7	0.2	0.7	1.8	1.9	1.3	1.1
		2.2	△ 2.4	△ 0.5	0.3	0.1	1.0	3.3	0.7	△ 0.4	1.2	2.2	2.4	2.1	1.6
		1.4	△ 1.9	△ 0.3	△ 0.5	0.4	0.2	3.4	0.8	△ 0.1	0.7	1.3	1.5	1.3	0.8
1.7	△ 0.9	△ 0.4	△ 0.2	△ 0.2	0.2	3.5	1.1	0.3	0.5	1.7	2.0	1.7	1.1		
D ランク	福 島 大 分 山 形 愛 媛 鳥 取 熊 本 長 崎 高 知 岩 手 鹿 角 青 森 秋 田 宮 城	2.5	△ 1.6	△ 1.2	△ 0.4	0.3	△ 0.1	3.8	0.8	△ 0.2	0.5	1.7	1.4	1.3	0.6
		1.5	△ 0.6	△ 1.7	△ 0.3	0.3	0.4	3.4	1.2	0.1	0.6	1.7	2.1	1.5	1.0
		1.6	△ 2.0	△ 0.8	0.1	0.2	0.8	3.4	0.6	△ 0.5	1.0	1.4	1.8	1.0	0.3
		2.1	△ 1.6	△ 0.6	0.2	0.5	0.3	2.7	0.8	0.0	0.4	1.3	1.7	1.3	0.9
		1.6	△ 1.2	△ 0.7	△ 0.2	0.1	0.1	3.1	1.0	△ 0.3	0.4	1.3	1.8	1.7	0.8
		2.1	△ 1.6	△ 0.8	△ 0.1	0.2	0.3	3.0	1.1	0.0	0.8	1.5	1.9	1.2	1.3
		1.4	△ 0.9	△ 0.5	△ 0.5	△ 0.5	0.0	3.4	1.1	0.6	0.2	0.9	1.3	0.9	0.3
		1.5	△ 1.2	△ 0.8	△ 0.6	0.1	0.1	2.9	1.3	0.2	0.5	1.6	1.5	1.3	0.9
		1.7	△ 1.1	△ 0.9	△ 0.3	0.1	0.2	3.2	1.3	△ 0.1	0.9	1.1	1.4	0.9	0.5
		2.1	△ 1.9	△ 1.2	0.0	0.0	0.9	3.1	0.5	△ 0.1	1.6	1.9	1.9	1.2	0.9
		1.2	△ 1.1	△ 0.3	△ 0.4	△ 0.5	0.2	2.7	1.4	0.1	0.5	1.1	1.5	1.2	0.7
		1.4	△ 1.1	△ 0.9	△ 0.5	0.0	0.3	2.9	1.1	0.3	0.5	1.7	1.8	1.6	1.0
		2.8	△ 2.1	△ 0.4	0.3	△ 0.8	0.4	4.0	0.2	△ 0.6	1.3	1.6	2.2	1.8	1.2
		1.4	△ 2.3	△ 0.1	0.0	△ 0.3	0.5	3.7	0.5	0.0	1.1	1.9	2.4	1.8	1.1
1.6	△ 1.4	△ 1.1	△ 0.3	0.2	0.2	3.1	1.1	0.3	0.9	1.4	1.0	1.1	0.2		
2.4	△ 0.7	△ 0.9	0.0	△ 0.3	△ 0.3	0.4	2.8	0.8	0.3	1.9	2.0	1.7	1.0		

資料出所 総務省「消費者物価指数」

- (注) 1 数値は、都道府県庁所在都市のものである。
2 指数は、「持家の帰属家賃を除く総合」を用いた。

(2) 消費者物価地域差指数の推移

ランク・都道府県 (注1～3)		消費者物価地域差指数 (全国平均=100)										
		20年	21年	22年	23年	24年	25年	26年	27年	28年	29年	
全国		100.0	100.0	100.0	100.0	100.0	100.0	100.0	100.0	100.0	100.0	-
A ランク	東 京	110.4	110.0	106.5	106.3	106.0	105.9	106.1	104.3	105.2	-	
	神 奈 川	110.2	110.2	106.8	107.1	106.7	106.0	104.8	103.9	104.9	-	
	大 阪	107.0	107.1	101.3	101.0	100.6	100.6	101.2	101.0	100.7	-	
	愛 知	104.6	104.8	99.2	99.3	99.7	99.1	99.9	99.7	99.4	-	
	埼 玉	104.7	104.5	102.5	102.3	102.9	103.3	103.0	103.2	103.1	-	
	千 葉	102.0	101.6	98.4	99.1	99.2	99.1	100.0	100.2	100.7	-	
B ランク	京 都	105.6	105.3	101.6	101.8	101.5	101.2	101.3	100.8	100.9	-	
	兵 庫	103.8	103.5	101.7	101.9	102.3	102.2	101.3	101.6	101.5	-	
	静 岡	105.5	105.5	99.1	99.3	99.7	100.0	99.3	99.3	99.1	-	
	滋 賀	101.6	101.9	100.4	100.5	99.6	99.6	100.2	100.7	100.4	-	
	茨 城	101.1	100.6	98.4	98.1	98.8	99.3	99.0	99.2	98.4	-	
	栃 木	102.7	103.4	100.6	100.6	100.8	100.9	100.6	100.4	99.4	-	
	広 島	102.5	102.5	101.3	101.7	101.2	99.8	98.5	99.3	99.0	-	
	長 門	101.0	101.1	98.4	97.7	98.1	98.1	97.2	97.4	97.2	-	
	富 山	101.6	101.6	98.4	98.2	98.7	98.7	98.3	98.7	98.8	-	
	三 重	101.5	102.1	99.6	99.7	99.9	100.6	98.7	97.9	98.3	-	
C ランク	山 梨	103.3	102.7	99.8	98.9	99.6	99.9	98.6	99.0	98.9	-	
	群 馬	98.8	98.8	97.4	97.0	96.9	97.5	97.2	96.6	95.9	-	
	岡 山	105.6	104.0	99.8	100.4	100.7	100.3	99.1	98.9	98.5	-	
	石 川	104.6	105.3	103.7	102.9	101.6	101.4	99.7	100.8	100.6	-	
	香 川	99.4	99.5	99.2	98.7	98.5	98.1	98.4	99.1	98.9	-	
	奈 良	101.2	100.4	97.1	97.3	97.3	97.4	97.1	96.9	96.0	-	
	宮 城	99.5	99.5	98.0	97.7	97.8	98.3	98.4	98.5	98.7	-	
	福 岡	100.1	100.0	97.4	97.4	97.4	97.5	97.7	98.3	97.6	-	
	山 口	101.8	101.8	100.7	100.1	100.5	100.0	98.9	99.1	99.0	-	
	岐 阜	100.2	100.5	97.9	97.5	98.4	98.2	98.2	98.3	98.0	-	
	福 井	101.9	102.5	99.0	98.1	98.8	98.6	98.7	99.4	99.0	-	
	和 歌 海	103.6	104.0	101.8	101.8	101.7	102.0	100.5	99.7	99.9	-	
	北 新 徳 島	103.4	103.2	99.3	99.0	99.3	100.2	98.7	98.7	99.1	-	
	徳 島	102.4	102.0	98.7	98.7	98.6	99.1	99.0	99.5	99.3	-	
D ランク	福 島	100.2	100.7	101.4	101.1	100.3	99.8	98.6	99.3	99.8	-	
	大 山	101.1	101.5	101.5	101.4	101.6	101.4	101.3	101.5	101.2	-	
	山 形	100.1	100.6	98.9	97.8	98.6	98.2	98.3	98.4	98.0	-	
	愛 媛	103.1	102.6	100.8	101.0	101.3	101.5	100.2	100.4	100.4	-	
	島 根	99.5	99.2	98.6	98.8	99.6	98.9	97.6	98.4	98.3	-	
	鳥 取	102.3	102.5	101.8	101.0	101.4	100.7	100.2	100.7	100.5	-	
	熊 本	100.4	100.5	99.1	98.1	98.4	98.3	97.8	97.9	98.0	-	
	長 崎	99.7	100.2	100.1	100.1	100.6	100.0	98.9	98.3	98.6	-	
	高 知	102.6	102.3	103.3	102.6	102.3	102.4	100.3	102.0	101.8	-	
	岩 手	99.6	100.2	99.3	99.2	99.7	99.8	98.6	99.2	99.2	-	
	鹿 児 島	102.1	102.2	98.7	99.1	98.7	98.9	97.8	99.3	99.0	-	
	佐 賀	100.9	101.4	100.7	100.0	99.3	98.0	98.1	97.5	96.6	-	
	青 森	99.0	99.8	98.0	97.4	98.0	97.5	96.7	96.9	96.5	-	
	秋 田	100.4	100.7	99.8	99.8	99.5	99.5	99.3	99.0	98.9	-	
	宮 崎	97.5	97.5	97.5	97.3	97.3	97.3	98.1	98.2	97.7	-	
	宮 崎	96.5	96.6	96.9	96.7	97.3	97.1	96.8	97.3	96.9	-	
沖 縄	97.3	97.8	99.5	99.7	100.1	101.2	99.1	98.9	99.1	-		

資料出所 総務省「小売物価統計調査(構造編)」(平成25年以前は総務省「消費者物価指数」による)

(注) 1 各都道府県の数値は、都道府県庁所在都市のものである。

2 指数は、「持家の帰属家賃を除く総合」である。

3 平成29年結果は、平成30年6月26日公表予定。

6 労働者数等の推移

(1) 常用労働者数〔事業所規模5人以上〕（ランク別・都道府県別・暦年）

ランク	都道府県	人数（万人）					増減（%）				
		25年	26年	27年	28年	29年	25年	26年	27年	28年	29年
A ランク	東京	717	727	727	737	750	△ 0.1	1.4	0.0	1.4	1.7
	神奈川	269	268	270	273	276	△ 0.3	△ 0.4	1.0	0.8	1.4
	大阪	361	368	376	384	392	1.3	1.8	2.2	2.2	2.0
	愛知	294	297	299	300	302	0.2	0.8	0.6	0.5	0.7
	埼玉	203	204	207	208	209	0.2	0.2	1.8	0.5	0.3
	千葉	165	166	167	168	169	△ 0.7	0.6	0.7	0.4	0.8
B ランク	京都	85	85	86	87	88	△ 0.4	△ 0.2	1.5	0.7	1.0
	兵庫	171	171	171	172	172	△ 0.4	△ 0.1	0.3	0.7	△ 0.2
	静岡	139	139	140	140	140	△ 0.4	△ 0.2	0.8	0.2	0.1
	滋賀	48	47	48	48	49	0.8	△ 1.4	2.5	0.6	2.2
	茨城	98	98	99	100	100	0.6	△ 0.2	1.0	0.6	0.3
	栃木	70	71	71	72	72	2.7	1.4	0.3	0.9	△ 0.5
	広島	100	100	100	100	101	0.7	0.3	0.0	0.0	0.4
	長野	70	70	71	72	73	△ 0.5	0.9	1.0	1.2	0.8
	富山	40	41	41	41	42	△ 1.1	1.5	△ 0.1	0.6	1.1
	三重	62	62	62	62	63	△ 1.3	△ 0.6	1.1	△ 0.2	0.8
C ランク	山梨	27	27	27	27	28	△ 1.6	0.9	1.7	0.0	1.4
	群馬	70	70	71	71	71	△ 1.0	0.2	0.5	0.5	0.1
	岡山	66	66	67	67	68	△ 0.1	0.4	1.1	1.0	0.4
	石川	42	42	43	43	44	△ 0.3	1.3	1.3	1.7	0.2
	香川	34	34	33	33	34	△ 0.2	0.1	△ 2.8	0.7	1.5
	奈良	34	34	34	34	33	△ 1.2	△ 0.1	△ 0.6	0.7	△ 1.7
	宮城	81	82	83	83	83	0.1	1.6	0.9	0.8	△ 0.8
	福岡	168	168	168	166	166	△ 0.4	△ 0.1	0.0	△ 1.1	0.3
	山口	47	47	48	49	50	△ 0.1	0.6	1.6	1.9	1.5
	岐阜	64	64	65	67	66	△ 0.7	△ 1.0	2.2	2.1	△ 0.2
	福井	29	29	29	29	29	△ 0.2	△ 0.8	△ 1.0	1.1	0.8
	和歌山	28	28	27	28	28	1.8	0.3	△ 1.1	3.1	0.9
	北海道	171	174	176	175	177	0.3	1.4	1.1	△ 0.1	0.9
	新潟	81	81	81	81	81	△ 0.1	0.4	0.2	△ 0.5	△ 0.2
徳島	22	22	23	23	23	△ 0.4	0.8	1.1	0.9	△ 0.1	
D ランク	福島	66	65	67	67	68	0.4	△ 0.4	2.2	0.1	1.2
	大分	38	38	39	39	39	△ 1.3	2.4	1.5	0.4	0.2
	山形	37	37	38	38	38	0.9	△ 0.1	1.5	0.3	0.5
	愛媛	43	43	43	43	43	△ 0.7	△ 0.3	△ 0.1	0.0	0.4
	島根	23	23	23	23	24	△ 0.9	△ 0.3	1.8	0.1	1.7
	鳥取	18	18	18	18	18	0.9	△ 0.9	1.4	0.4	0.9
	熊本	54	54	54	54	54	0.4	0.1	0.2	0.6	0.3
	長崎	42	42	42	42	42	0.7	0.4	△ 0.2	0.8	△ 0.1
	高知	21	21	21	21	22	0.4	△ 0.1	△ 0.6	2.0	2.2
	岩手	41	42	41	42	41	△ 0.1	1.3	△ 0.7	0.8	△ 0.4
	鹿児島	49	48	48	47	47	0.5	△ 1.4	△ 1.2	△ 1.1	0.5
	佐賀	25	25	26	26	25	0.1	0.1	0.8	0.4	△ 1.2
	青森	39	39	39	40	41	△ 2.3	△ 0.9	1.8	1.6	1.0
	秋田	32	31	32	32	32	△ 2.0	△ 2.1	0.7	1.5	0.4
	宮崎	33	33	32	31	31	0.3	△ 0.2	△ 2.5	△ 1.2	0.5
沖縄	40	40	40	41	41	0.5	0.7	1.1	1.3	1.5	
全国計		4,613	4,681	4,777	4,877	5,003	0.8	1.5	2.1	2.1	2.6

資料出所 厚生労働省「毎月勤労統計調査地方調査」

(注) 事業所規模5人以上の数値である。

(2) 雇用保険の被保険者数（ランク別・都道府県別・暦年）

ランク	都道府県	人数（万人）					増減（％）				
		25年	26年	27年	28年	29年	25年	26年	27年	28年	29年
A ランク	東京	891	911	935	953	983	1.6	2.2	2.6	1.9	3.1
	神奈川	196	200	205	209	215	1.2	2.4	2.1	2.0	3.2
	大阪	330	335	339	344	354	0.9	1.4	1.4	1.4	2.8
	愛知	259	263	268	272	281	1.0	1.7	1.7	1.7	3.1
	埼玉	133	136	138	142	148	2.2	2.1	1.6	2.5	4.1
	千葉	106	109	111	114	119	1.7	2.2	2.3	2.5	4.6
B ランク	京都	70	71	72	72	74	0.8	0.9	1.2	1.0	2.6
	兵庫	129	131	132	134	138	0.7	1.2	1.1	1.3	3.3
	静岡	109	110	110	112	115	0.2	0.5	0.7	1.1	3.0
	滋賀	35	36	36	37	38	0.5	1.5	1.4	1.7	3.6
	茨城	73	74	74	75	78	0.8	1.3	1.2	1.3	3.1
	栃木	53	53	54	55	56	0.6	1.0	1.1	1.5	2.9
	広島	93	94	96	97	99	△ 0.3	1.3	1.8	1.5	2.5
	長野	58	59	60	61	62	0.0	1.0	1.2	1.4	2.5
	富山	35	35	36	36	37	0.5	0.8	0.9	0.9	2.3
	三重	46	46	47	47	49	△ 0.6	0.6	1.4	1.1	3.2
C ランク	山梨	20	20	21	21	22	0.3	1.4	1.7	1.6	3.3
	群馬	55	56	57	58	60	△ 0.2	1.4	1.2	1.8	3.4
	岡山	55	55	56	57	59	0.9	1.2	1.7	1.7	2.7
	石川	35	35	36	37	38	0.7	1.3	1.8	1.8	3.1
	香川	30	30	31	31	32	0.0	0.7	1.5	1.1	2.5
	奈良	22	22	23	23	24	1.2	1.9	2.3	2.0	3.7
	宮城	67	68	69	70	72	2.3	1.9	1.8	1.4	2.8
	福岡	154	157	160	162	168	1.2	1.8	1.8	1.7	3.6
	山口	37	38	39	39	40	0.8	1.2	1.7	1.6	2.6
	岐阜	54	55	56	57	59	1.2	1.5	1.5	1.5	2.8
	福井	24	24	25	25	26	0.4	1.2	1.6	1.1	2.8
	和歌山	23	23	23	23	24	1.0	0.6	0.8	1.1	2.8
	北海道	143	144	146	148	152	1.0	1.3	1.2	1.4	2.7
	新潟	70	70	71	71	72	0.6	0.3	0.6	0.6	1.6
徳島	19	19	19	20	20	0.8	1.4	1.6	1.4	1.0	
D ランク	福島	53	54	56	56	58	2.4	2.5	2.9	1.3	2.0
	大分	31	32	32	32	33	0.6	0.8	1.2	0.8	2.5
	山形	31	31	32	32	32	0.2	1.1	1.1	0.3	1.6
	愛媛	38	38	39	39	40	0.5	0.8	1.3	1.4	2.5
	鳥根	20	20	20	20	20	0.2	0.3	0.7	0.4	1.9
	鳥取	15	15	16	16	16	0.1	1.1	1.7	1.0	2.3
	熊本	45	45	46	46	48	1.0	0.9	1.6	0.8	2.5
	長崎	35	35	35	36	37	0.7	0.9	1.3	1.2	2.3
	高知	19	19	19	19	20	0.4	0.9	0.8	0.7	1.8
	岩手	35	36	36	36	37	1.7	0.8	0.9	0.4	1.6
	鹿児島	43	44	44	44	45	0.7	0.9	1.2	0.7	2.2
	佐賀	22	22	23	23	24	1.7	1.0	1.8	1.0	1.9
	青森	34	35	35	35	36	0.6	0.8	0.7	0.6	1.7
	秋田	28	28	28	28	29	0.2	1.1	0.4	△ 0.1	1.4
	宮崎	28	28	28	29	29	1.0	0.9	1.3	0.9	2.7
	沖縄	36	37	38	39	41	3.4	3.3	3.4	3.1	4.4
全国計		3,937	3,999	4,070	4,134	4,256	1.1	1.6	1.8	1.6	3.0

資料出所 厚生労働省「雇用保険業務統計」

(注) 1 労働者が雇用される事業所ごとに適用事業所として届け出ることが原則であるが、本社のみで労務管理を行っている場合などは、本社が支社を一括して適用事業所の届出を行う場合がある。

(=雇用保険における一括適用)

2 一括適用事業所となった場合、雇用保険データにおける被保険者数の計上は、届出のあった都道府県のみで計上される。

3 被保険者には、一般被保険者の他、高年齢継続被保険者、短期雇用特例被保険者、日雇労働被保険者を含む。

4 一般被保険者の雇用保険加入要件については、一週間の所定労働時間が20時間以上及び31日以上の雇用見込み。

(3) 就業者数（ランク別・都道府県別・暦年）

ランク	都道府県	人数（万人）					増減（％）				
		25年	26年	27年	28年	29年	25年	26年	27年	28年	29年
A ランク	東京	718	733	742	752	768	1.4	2.1	1.3	1.3	2.2
	神奈川	461	465	466	478	485	1.7	0.9	0.1	2.5	1.6
	大阪	422	423	424	429	434	1.9	0.3	0.2	1.3	1.0
	愛知	387	392	390	392	396	2.1	1.3	△ 0.5	0.6	1.1
	埼玉	361	366	372	375	381	0.2	1.4	1.5	0.9	1.7
	千葉	317	319	321	324	326	0.5	0.5	0.5	1.0	0.8
B ランク	京都	127	128	129	131	132	1.0	0.5	0.7	1.6	1.1
	兵庫	261	263	264	269	272	1.5	0.5	0.4	1.9	1.3
	静岡	194	194	194	195	197	0.1	△ 0.1	△ 0.1	0.4	1.2
	滋賀	72	72	70	70	73	0.3	0.0	△ 2.2	△ 0.6	4.0
	茨城	147	147	147	147	148	0.3	0.3	0.1	0.1	0.3
	栃木	102	102	102	102	102	0.1	0.0	0.1	0.1	0.2
	広島	139	139	140	141	142	0.1	0.1	0.7	0.9	0.8
	長野	109	109	111	111	111	△ 0.3	0.6	1.2	0.1	0.4
	富山	55	55	56	56	56	△ 0.9	0.4	0.5	0.5	△ 0.2
	三重	93	93	94	95	93	1.2	0.9	0.9	0.6	△ 1.7
	山梨	44	43	42	42	43	1.2	△ 0.7	△ 3.2	△ 0.7	4.6
C ランク	群馬	99	99	99	100	100	0.1	0.1	0.1	0.3	0.3
	岡山	93	93	93	94	94	0.0	0.0	0.3	0.4	0.4
	石川	60	60	60	60	60	△ 0.2	0.0	0.2	0.3	0.2
	香川	49	48	48	48	48	0.2	△ 0.6	△ 0.6	0.0	0.8
	奈良	63	63	64	64	65	0.0	0.6	0.5	0.8	1.3
	宮城	114	116	115	116	119	2.6	1.8	△ 0.7	0.4	2.4
	福岡	241	244	246	247	251	0.7	1.2	0.7	0.6	1.5
	山口	68	67	67	68	69	2.1	△ 0.9	0.0	2.1	0.4
	岐阜	105	106	108	109	111	1.4	0.9	1.0	1.6	1.6
	福井	41	41	43	42	42	△ 0.2	△ 0.2	4.4	△ 0.7	△ 1.7
	和歌山	46	48	48	48	49	2.4	2.6	0.8	0.4	0.6
	北海道	255	255	256	257	258	△ 0.2	△ 0.2	0.5	0.3	0.4
	新潟	116	116	117	117	117	△ 0.4	0.3	0.6	0.2	0.4
	徳島	36	36	36	36	36	0.0	0.3	0.3	△ 0.3	0.0
D ランク	福島	97	97	97	98	98	0.3	0.1	△ 0.1	0.6	0.3
	大分	56	56	57	58	58	0.4	0.5	1.1	1.4	0.3
	山形	59	58	59	58	57	△ 0.3	△ 1.4	1.4	△ 1.9	△ 1.6
	愛媛	65	66	67	67	67	△ 0.5	1.4	1.4	0.6	0.3
	島根	35	34	34	34	34	△ 2.0	△ 0.3	△ 0.3	△ 0.3	0.6
	鳥取	29	29	29	29	29	△ 0.3	0.3	0.3	1.0	0.7
	熊本	86	87	88	88	89	0.0	0.9	1.3	0.3	0.3
	長崎	66	66	67	67	67	△ 0.2	0.9	0.5	0.2	0.0
	高知	35	36	36	36	35	0.0	0.3	0.0	0.0	△ 0.3
	岩手	64	63	64	65	66	1.3	△ 1.6	0.6	2.5	0.2
	鹿児島	76	76	77	79	80	△ 3.5	△ 1.2	2.0	3.1	1.3
	佐賀	42	43	43	42	43	△ 1.9	0.5	0.0	△ 1.4	2.4
	青森	65	65	65	65	65	0.3	0.0	0.0	0.3	0.3
	秋田	50	50	49	49	49	0.8	△ 0.2	△ 2.4	△ 0.6	0.4
	宮崎	56	55	54	54	55	0.9	△ 0.2	△ 2.3	0.6	0.6
沖縄	65	65	67	68	69	2.5	0.6	2.9	1.9	1.5	
全国計		6,337	6,380	6,410	6,468	6,538	0.8	0.7	0.5	0.9	1.1

資料出所 総務省統計局「労働力調査都道府県別結果（モデル推計値）」

(注) 1 都道府県別に表章するように標本設計を行っておらず(北海道、沖縄県を除く)、標本規模も小さいことなどから、標本誤差が大きく、利用に際して注意が必要。

2 平成23年の岩手県、宮城県及び福島県については、補完推計値を用いて推計した値である。

3 毎年1～3月期平均公表時に、新たな結果を追加して再計算を行い、前年までの過去5年間の四半期平均及び年平均結果を遡って一部改定している。

Ⅲ 業務統計資料編

平成29年度 地域別最低賃金の審議・決定状況

目安 ラック	都道府県名	前年度決定金額 (円)	改定最低賃金額			結審年月日 (答申日)	採決状況	効力発生 年月日
			最低賃金額 (円)	引上げ額 (円)	引上げ率 (%)			
A	東京	932	958	26	2.79	8月7日	●▲	H29.10.1
A	神奈川	930	956	26	2.80	8月7日	●	H29.10.1
A	大阪	883	909	26	2.94	8月3日	○	H29.9.30
A	愛知	845	871	26	3.08	8月4日	○	H29.10.1
A	埼玉	845	871	26	3.08	8月3日	○	H29.10.1
A	千葉	842	888	26	3.09	8月7日	●	H29.10.1
B	京都	831	856	25	3.01	8月7日	●	H29.10.1
B	兵庫	819	844	25	3.05	8月4日	○	H29.10.1
B	静岡	807	832	25	3.10	8月8日	●	H29.10.4
B	滋賀	788	813	25	3.17	8月9日	○	H29.10.5
B	茨城	771	796	25	3.24	8月7日	▲	H29.10.1
B	栃木	775	800	25	3.23	8月7日	○	H29.10.1
B	広島	793	818	25	3.15	8月7日	○	H29.10.1
B	長野	770	795	25	3.25	8月4日	●	H29.10.1
B	富山	770	795	25	3.25	8月1日	○	H29.10.1
B	三重	795	820	25	3.14	8月7日	○	H29.10.1
B	山梨	759	784	25	3.29	8月17日	●▲	H30.10.14
C	群馬	759	783	24	3.16	8月7日	●▲	H30.10.7
C	岡山	757	781	24	3.17	8月4日	○	H29.10.1
C	石川	757	781	24	3.17	8月7日	○	H29.10.1
C	香川	742	766	24	3.23	8月4日	○	H29.10.1
C	奈良	762	786	24	3.15	8月7日	●	H29.10.1
C	宮城	748	772	24	3.21	8月4日	▲	H29.10.1
C	福岡	765	789	24	3.14	8月7日	●	H29.10.1
C	山口	753	777	24	3.19	8月7日	○	H29.10.1
C	岐阜	776	800	24	3.09	8月7日	●	H29.10.1
C	福井	754	778	24	3.18	8月4日	●▲	H29.10.1
C	和歌山	753	777	24	3.19	8月7日	●	H29.10.1
C	北海道	786	810	24	3.05	8月5日	●	H29.10.1
C	新潟	753	778	25	3.32	8月4日	●	H29.10.1
C	徳島	716	740	24	3.35	8月9日	▲	H29.10.5
D	福島	726	748	22	3.03	8月7日	●	H29.10.1
D	大分	715	737	22	3.08	8月7日	▲	H29.10.1
D	山形	717	739	22	3.07	8月10日	○	H29.10.6
D	愛媛	717	739	22	3.07	8月7日	○	H29.10.1
D	島根	718	740	22	3.06	8月1日	○	H29.10.1
D	鳥取	715	738	23	3.22	8月10日	●	H29.10.6
D	熊本	715	737	22	3.08	8月4日	○	H29.10.1
D	長崎	715	737	22	3.08	8月10日	▲	H29.10.6
D	高知	715	737	22	3.08	8月17日	○	H29.10.13
D	岩手	716	738	22	3.07	8月7日	●▲	H29.10.1
D	鹿児島	715	737	22	3.08	8月7日	▲	H29.10.1
D	佐賀	715	737	22	3.08	8月9日	▲	H30.10.6
D	青森	716	738	22	3.07	8月10日	●	H29.10.6
D	秋田	716	738	22	3.07	8月7日	○	H29.10.1
D	宮崎	714	737	23	3.22	8月10日	●	H29.10.6
D	沖縄	714	737	23	3.22	8月4日	●	H29.10.1

備考

1 全国加重平均額 時間額848円

答申時の採決状況 ○全会一致19件 ●使側反対15件 ▲労側反対7件 ●使側一部反1件

2 ●▲使側一部反対労側一部反対2件 ●▲使側反対労側一部反対2件

●○使側一部反対労側反対1件

- 3 答申時期 前年より早くなった18件 前年と同じ8件
- 4 発効日 前年より早くなった12件 前年と同じ30件
- 5 目安との比較 目安を上回る 4件 (前年度 目安を上回る 6件)
- 6 異議申出状況 45局 (前年度 45局)

(2) 目安と改定額との関係の推移（都道府県別）

(単位：円)

都道府県名		年度									
		20	21	22	23	24	25	26	27	28	29
A ラ ン ク	東 京	+0~1									
	神 奈	+0~1	+1						-1		
	大 阪		+1						+1		
	愛 知	+2	+1	+3	+1	+3	+3	+1	+1	+1	
	埼 玉	-1~0	+1~2	+1		+3	+2	+2	+2		+1
B ラ ン ク	千 葉	+1		+6		+2	+2	+2			
	京 都	+0~1	+1		+1	+2	+2	+1		+1	
	兵 庫	+4	+2		+2						
	静 岡	+3	+2	+2	+2	+3	+2	+1			
	滋 賀	+3	+2	+3	+2	+3	+2	+1			
	茨 城	+1	+2	+2	+1	+3	+2	+1			
	栃 木	+1	+2	+2	+2	+1	+1	+1			
	広 島	+3	+1		+2	+1	+2	+2	+1	+1	
	長 野		+1	+2		+2	+1				
	富 山		+2	+2		+4		+1			
C ラ ン ク	山 重	+1	+1	+2	+2	+3	+1	+1	+1		
	三 梨	+1	+1	+2		+1	+1	+1			
	群 馬	+1	+1	+2	+1	+2	+1	+2			
	岡 山	+1	+1	+3	+1	+2	+2	+2	+1	+1	
	石 川	+1	+1	+2	+2	+2	+1	+2	+1		
	香 川	+1	+1	+2	+2	+3	+2	+2	+1		
	奈 良	+1	+1	+2	+1	+2	+1	+1			
	宮 城	+4	-1	+2	*	+1	+1	+1			
	福 岡	+2	+5	+2	+2	+2	+1	+1	+1		
	山 口	+1	+1	+2	+2	+2	+1	+1			
D ラ ン ク	岐 阜	+1	+1			+2	+1	+1			
	福 井	+1	+1	+2		+2	+1	+1			
	和 歌 山	+1	+1			+1	+1	+1			
	北 海 道	+2~3	+1~2			+1	+2	+2			
	新 潟	+2		+2	+1	+2	+2	+2			+1
	徳 島		+1	+2	+1	+3	+2				
	福 島	+2	+3	+3	*	+2	+1	+1	+1		
D ラ ン ク	大 山	+3	+1	+2	+3	+2	+1		+1		
	山 形	+2	+2	+4	+1	+3	+1	+2			
	愛 媛	+1	+1	+2	+2	+3	+2	+1	+1	+1	
	島 根	+1	+1	+2	+3	+2	+2	+2	+1	+1	
	鳥 取	+1	+1	+2	+3	+3	+1			+1	+1
	熊 本	+1	+2	+3	+3	+2	+1		+1	+1	
	長 崎	+2	+1	+3	+3	+3	+1		+1		
	高 知	+1	+1	+1	+2	+3	+2			+1	
	岩 手	+2	+3	+3	*	+4	+2		+1		
	鹿 児 島	+1	+3	+2	+4	+3	+1				
	佐 賀	+2	+1	+3	+3	+3	+1	+1			
	青 森			+2	+1	+2	+1	+1			
	秋 田	+2		+3	+1	+3	+1	+1			
宮 崎	+1	+2	+3	+3	+3	+1				+1	
沖 縄	+2	+2	+3	+2	+4	+1				+1	

*平成23年度の岩手、宮城及び福島県の3県については、同年度の目安が、「各県ごとの被害状況等に十分に配慮」等した審議を求めた経緯を踏まえ、目安と改定額との差額を記載していない。

(3) 効力発生年月日の推移

年度		20	21	22	23	24	25	26	27	28	29
A ラ ン ク	東 京	10.19	10.1	10.24	10.1	10.1	10.19	10.1	10.1	10.1	10.1
	神奈川	10.25	10.25	10.21	10.1	10.1	10.20	10.1	10.18	10.1	10.1
	大 阪	10.18	9.30	10.15	9.30	9.30	10.18	10.5	10.1	10.1	9.30
	愛 知	10.25	10.11	10.24	10.7	10.1	10.26	10.1	10.1	10.1	10.1
	埼 玉	10.17	10.17	10.16	10.1	10.1	10.20	10.1	10.1	10.1	10.1
	千 葉	10.31	10.3	10.24	10.1	10.1	10.18	10.1	10.1	10.1	10.1
B ラ ン ク	京 都	10.25	10.17	10.17	10.16	10.14	10.24	10.22	10.7	10.2	10.1
	兵 庫	10.22	10.8	10.17	10.1	10.1	10.19	10.1	10.1	10.1	10.1
	静 岡	10.26	10.26	10.14	10.14	10.12	10.12	10.5	10.3	10.5	10.4
	滋 賀	10.18	10.1	10.21	10.20	10.6	10.25	10.9	10.8	10.6	10.5
	茨 城	10.19	10.8	10.16	10.8	10.6	10.19	10.4	10.4	10.1	10.1
	栃 木	10.20	10.1	10.7	10.1	10.1	10.19	10.1	10.1	10.1	10.1
	広 島	10.26	10.8	10.30	10.1	10.1	10.24	10.1	10.1	10.1	10.1
	長 野	10.16	10.1	10.29	10.1	10.1	10.20	10.1	10.1	10.1	10.1
	富 山	10.25	10.18	10.27	10.1	11.4	10.6	10.1	10.1	10.1	10.1
	三 重	10.26	10.1	10.22	10.1	9.30	10.19	10.1	10.1	10.1	10.1
	山 梨	10.25	10.1	10.17	10.20	10.1	10.18	10.1	10.1	10.1	10.14
C ラ ン ク	群 馬	10.16	10.4	10.9	10.7	10.10	10.13	10.5	10.8	10.6	10.7
	岡 山	10.18	10.8	11.5	10.27	10.24	10.30	10.5	10.2	10.1	10.1
	石 川	10.19	10.10	10.30	10.20	10.6	10.19	10.5	10.1	10.1	10.1
	香 川	10.19	10.1	10.16	10.5	10.5	10.24	10.1	10.1	10.1	10.1
	奈 良	10.25	10.17	10.24	10.7	10.6	10.20	10.3	10.7	10.6	10.1
	宮 城	10.24	10.24	10.24	10.29	10.19	10.31	10.16	10.3	10.5	10.1
	福 岡	10.5	10.16	10.22	10.15	10.13	10.18	10.5	10.4	10.1	10.1
	山 口	10.29	10.4	10.29	10.6	10.1	10.10	10.1	10.1	10.1	10.1
	岐 阜	10.19	10.19	10.17	10.1	10.1	10.19	10.1	10.1	10.1	10.1
	福 井	10.22	10.1	10.21	10.1	10.6	10.13	10.4	10.1	10.1	10.1
	和歌山	10.31	10.31	10.29	10.13	10.1	10.19	10.17	10.2	10.1	10.1
	北 海 道	10.19	10.10	10.15	10.6	10.18	10.18	10.8	10.8	10.1	10.1
	新 潟	10.26	10.26	10.21	10.7	10.5	10.26	10.4	10.3	10.1	10.1
	徳 島	11.7	10.1	10.16	10.15	10.19	10.30	10.1	10.4	10.1	10.5
D ラ ン ク	福 島	10.22	10.18	10.24	11.2	10.1	10.6	10.4	10.3	10.1	10.1
	大 分	10.29	10.1	10.24	10.20	10.4	10.20	10.4	10.17	10.1	10.1
	山 形	10.30	10.18	10.29	10.29	10.24	10.24	10.17	10.16	10.7	10.6
	愛 媛	10.24	10.1	10.27	10.20	10.24	10.31	10.12	10.3	10.1	10.1
	媛 根	10.19	10.4	10.24	11.6	10.14	11.6	10.5	10.4	10.1	10.1
	島 取	10.26	10.8	10.31	10.29	10.20	10.25	10.8	10.4	10.12	10.6
	熊 本	10.17	10.18	11.5	10.20	10.1	10.30	10.1	10.17	10.1	10.1
	長 崎	10.30	10.10	11.4	10.12	10.24	10.20	10.1	10.7	10.6	10.6
	高 知	10.26	10.1	10.27	10.26	10.26	10.26	10.26	10.18	10.16	10.13
	岩 手	10.30	10.4	10.27	11.11	10.20	10.27	10.4	10.16	10.5	10.1
	鹿 児 島	10.18	10.14	10.28	10.29	10.13	10.27	10.19	10.8	10.1	10.1
	佐 賀	10.25	10.1	10.29	10.6	10.21	10.26	10.4	10.4	10.2	10.6
	青 森	10.29	10.1	10.29	10.16	10.12	10.24	10.24	10.18	10.20	10.6
	秋 田	11.2	10.1	11.3	10.30	10.13	10.26	10.5	10.7	10.6	10.1
	宮 崎	10.26	10.14	11.4	11.2	10.26	11.2	10.16	10.16	10.1	10.6
沖 縄	10.31	10.18	11.5	11.6	10.25	10.26	10.24	10.9	10.1	10.1	

(4) 加重平均額と引上げ率の推移（全国・ランク別）

(円)

年度 ランク	20	21	22	23	24	25	26	27	28	29
全 国	703 (2.33)	713 (1.42)	730 (2.38)	737 (0.96)	749 (1.63)	764 (2.00)	780 (2.09)	798 (2.31)	823 (3.13)	848 (3.04)
Aランク	752 (3.01)	769 (2.26)	792 (2.99)	804 (1.52)	817 (1.62)	836 (2.33)	855 (2.27)	875 (2.34)	900 (2.86)	920 (2.22)
Bランク	704 (2.18)	710 (0.85)	724 (1.97)	725 (0.14)	734 (1.24)	747 (1.77)	763 (2.14)	781 (2.36)	806 (3.20)	821 (1.86)
Cランク	669 (1.67)	673 (0.60)	686 (1.93)	691 (0.73)	699 (1.16)	711 (1.72)	725 (1.97)	742 (2.34)	764 (2.96)	787 (3.01)
Dランク	629 (1.45)	631 (0.32)	643 (1.90)	648 (0.78)	654 (0.93)	666 (1.83)	679 (1.95)	695 (2.36)	717 (3.17)	739 (3.07)

- (注) 1 金額は適用労働者数による加重平均時間額である。
 2 ()内は引上げ率(%)を示す。
 3 各ランクは、各年度における適用ランクである。
 4 平成23年度と平成29年度はランク区分の入替え(例えば平成29年度は、埼玉B→A、山梨C→B、徳島D→C)があったため、引上げ率等の比較には注意が必要。

(5) 最高額と最低額及び格差の推移

年度 区分	20	21	22	23	24	25	26	27	28	29
① 最高額 (円)	766	791	821	837	850	869	888	907	932	958
	東京 神奈川	東京	東京	東京	東京	東京	東京	東京	東京	東京
② 最低額 (円)	627	629	642	645	652	664	677	693	714	737
	宮崎 鹿児島 沖縄	※1	※2	岩手 高知 沖縄	島根 高知	※3	※4	※5	宮崎 沖縄	※6
格差 ②/①×100	81.9	79.5	78.2	77.1	76.7	76.4	76.2	76.4	76.6	76.9

- ※1 佐賀、長崎、宮崎、沖縄
- ※2 鳥取、島根、高知、佐賀、長崎、宮崎、鹿児島、沖縄
- ※3 鳥取、島根、高知、佐賀、長崎、熊本、大分、宮崎、沖縄
- ※4 鳥取、高知、長崎、熊本、大分、宮崎、沖縄
- ※5 鳥取、高知、宮崎、沖縄
- ※6 高知、佐賀、長崎、熊本、大分、宮崎、鹿児島、沖縄

(6) 地域別最低賃金引上げ率の推移

(単位：%)

都道府県		年度										
		1 9	2 0	2 1	2 2	2 3	2 4	2 5	2 6	2 7	2 8	2 9
A ラ ン ク	東 京	2.78	3.65	3.26	3.79	1.95	1.55	2.24	2.19	2.14	2.76	2.79
	神 奈 川	2.65	4.08	3.00	3.68	2.20	1.56	2.24	2.19	2.03	2.76	2.80
	大 阪	2.67	2.33	1.87	2.23	0.90	1.78	2.38	2.32	2.39	2.91	2.94
	愛 知	2.88	2.38	0.14	1.78	0.67	1.07	2.90	2.56	2.50	3.05	3.08
	埼 玉	2.18	2.85	1.80	2.04	1.20	1.58	1.82	2.17	2.24	3.05	3.08
千 葉	2.77	2.41	0.69	2.20	0.54	1.07	2.78	2.70	2.38	3.06	3.09	
B ラ ン ク	京 都	2.04	2.43	1.67	2.74	0.27	1.07	1.84	2.07	2.28	2.97	3.01
	兵 庫	2.05	2.15	1.26	1.80	0.68	1.35	1.60	1.97	2.32	3.15	3.05
	静 岡	2.20	2.01	0.28	1.68	0.41	0.96	1.90	2.14	2.35	3.07	3.10
	滋 賀	2.27	2.07	0.29	1.88	0.42	0.99	1.96	2.19	2.41	3.14	3.17
	茨 城	1.53	1.65	0.30	1.77	0.29	1.01	2.00	2.24	2.47	3.21	3.24
	栃 木	2.13	1.79	0.29	1.75	0.43	0.71	1.84	2.09	2.46	3.20	3.23
	広 島	2.29	2.09	1.32	1.73	0.85	1.27	1.95	2.32	2.53	3.12	3.15
	長 野	2.14	1.64	0.15	1.76	0.14	0.86	1.86	2.10	2.47	3.22	3.25
	富 山	2.15	1.65	0.30	1.77	0.14	1.16	1.71	2.25	2.47	3.22	3.25
	三 重	2.07	1.74	0.14	1.71	0.42	0.98	1.80	2.17	2.39	3.11	3.14
山 梨	1.53	1.65	0.15	1.77	0.15	0.72	1.58	2.12	2.22	2.99	3.29	
C ラ ン ク	群 馬	1.53	1.66	0.15	1.78	0.29	0.87	1.58	1.98	2.22	2.99	3.16
	岡 山	1.54	1.67	0.15	1.94	0.29	0.88	1.74	2.28	2.23	2.99	3.17
	石 川	1.53	1.66	0.15	1.78	0.15	0.87	1.59	1.99	2.37	2.99	3.17
	香 川	1.75	1.72	0.15	1.84	0.45	1.05	1.78	2.33	2.42	3.20	3.23
	奈 良	1.68	1.65	0.15	1.77	0.29	0.87	1.57	1.97	2.21	2.97	3.15
	宮 城	1.75	2.19	1.38	1.81	0.15	1.48	1.61	2.01	2.25	3.03	3.21
	福 岡	1.69	1.81	0.74	1.79	0.43	0.86	1.57	2.11	2.20	2.96	3.14
	山 口	1.70	1.67	0.15	1.79	0.44	0.88	1.59	2.00	2.24	3.01	3.19
	岐 阜	1.48	1.61	0.00	1.44	0.14	0.85	1.54	1.93	2.17	2.92	3.09
	福 井	1.54	1.67	0.15	1.79	0.15	0.88	1.59	2.14	2.23	3.01	3.18
	和 歌 山	1.53	1.66	0.15	1.48	0.15	0.73	1.59	2.00	2.24	3.01	3.19
	北 海 道	1.55	1.99	1.65	1.92	2.03	1.99	2.09	1.91	2.14	2.88	3.05
	新 潟	1.39	1.83	0.00	1.79	0.29	0.88	1.74	2.00	2.24	3.01	3.32
徳 島	1.30	1.12	0.16	1.90	0.31	1.08	1.83	1.95	2.36	3.02	3.35	
D ラ ン ク	福 島	1.78	1.91	0.47	2.02	0.15	0.91	1.66	2.07	2.32	2.98	3.03
	大 分	1.14	1.61	0.16	1.90	0.62	0.93	1.68	1.96	2.51	3.03	3.08
	山 形	1.14	1.45	0.32	2.22	0.31	1.08	1.68	2.26	2.35	3.02	3.07
	愛 媛	1.14	1.28	0.16	1.90	0.47	1.08	1.83	2.10	2.35	3.02	3.07
	島 根	1.14	1.29	0.16	1.90	0.62	0.93	1.84	2.26	2.50	3.16	3.06
	鳥 取	1.14	1.29	0.16	1.90	0.62	1.08	1.68	1.96	2.36	3.17	3.22
	熊 本	1.31	1.29	0.32	2.06	0.62	0.93	1.68	1.96	2.51	3.03	3.08
	長 崎	1.31	1.45	0.16	2.07	0.62	1.08	1.68	1.96	2.51	3.03	3.08
	高 知	1.14	1.29	0.16	1.74	0.47	1.09	1.84	1.96	2.36	3.17	3.08
	岩 手	1.48	1.45	0.48	2.06	0.16	1.24	1.84	1.95	2.51	3.02	3.07
	鹿 児 島	1.31	1.29	0.48	1.90	0.78	1.08	1.68	1.95	2.36	3.03	3.08
	佐 賀	1.31	1.45	0.16	2.07	0.62	1.08	1.68	2.11	2.36	3.03	3.08
	青 森	1.48	1.78	0.48	1.90	0.31	1.08	1.68	2.11	2.36	3.02	3.07
	秋 田	1.31	1.78	0.48	2.06	0.31	1.08	1.68	2.11	2.36	3.02	3.07
宮 崎	1.31	1.29	0.32	2.07	0.62	1.08	1.68	1.96	2.36	3.03	3.22	
沖 縄	1.31	1.46	0.32	2.07	0.47	1.24	1.68	1.96	2.36	3.03	3.22	

最低賃金の履行確保を主眼とする監督指導結果

監督指導結果の推移（平成21～30年、全国計）

事項別 年	法違反の状況			法違反事業場の認識状況（％）			最賃未満労働者の状況		
	監督実施事業場数	最賃支払義務違反事業場数	違反率（％）	適用される最賃額を知っている	金額は知らないが、最賃が適用されることを知っている	最賃が適用されることを知らなかった	監督実施事業場の労働者数	最低賃金未満労働者数	最低賃金未満労働者数の比率（％）
21	9,743	833	8.5	32.5	59.7	7.8	150,126	3,393	2.3
22	13,559	1,055	7.8	34.2	57.6	8.2	192,080	3,482	1.8
23	14,298	1,481	10.4	41.3	51.8	6.9	201,362	5,275	2.6
24	13,644	1,139	8.3	36.9	55.4	7.7	185,260	4,056	2.2
25	13,946	1,343	9.6	40.9	50.7	8.4	190,386	4,079	2.1
26	13,975	1,491	10.7	39.6	51.5	8.9	182,548	5,716	3.1
27	13,295	1,545	11.6	40.1	52.2	7.6	161,377	5,262	3.3
28	12,925	1,715	13.3	39.4	51.7	8.9	166,570	5,590	3.4
29	15,413	2,166	14.1	41.8	52.3	5.9	196,039	6,853	3.5
30	15,602	1,985	12.7	47.3	48.2	4.6	195,606	6,386	3.3

業種別法違反の状況（平成30年1月～3月 全国計）

業種	合計			地域別最低賃金適用事業場			特定最低賃金適用事業場		
	監督実施事業場数	違反事業場数	違反率%	監督実施事業場数	違反事業場数	違反率%	監督実施事業場数	違反事業場数	違反率%
01 製造業	5,742	766	13.3%	5,407	712	13.2%	335	54	16.1%
01 食料品製造業	2,099	244	11.6%	2,093	242	11.6%	6	2	33.3%
02 繊維工業	425	67	15.8%	419	66	15.8%	6	1	16.7%
03 衣服その他の繊維製品製造業	807	95	11.8%	806	95	11.8%	1	0	0.0%
04 木材・木製品製造業	121	10	8.3%	121	10	8.3%	0	0	0.0%
05 家具・装備品製造業	96	12	12.5%	96	12	12.5%	0	0	0.0%
06 ハルズ・紙・紙加工品製造業	235	49	20.9%	234	49	20.9%	1	0	0.0%
07 印刷・製本業	125	12	9.6%	123	12	9.8%	2	0	0.0%
08 化学工業	227	52	22.9%	227	52	22.9%	0	0	0.0%
09 窯業土石製品製造業	68	5	7.4%	62	5	8.1%	6	0	0.0%
10 鉄鋼業	12	2	16.7%	7	1	14.3%	5	1	20.0%
11 非鉄金属製造業	26	2	7.7%	14	1	7.1%	12	1	8.3%
12 金属製品製造業	231	32	13.9%	214	29	13.6%	17	3	17.6%
13 一般機械器具製造業	151	23	15.2%	76	11	14.5%	75	12	16.0%
14 電気機械器具製造業	187	39	20.9%	48	13	27.1%	139	26	18.7%
15 輸送用機械等製造業	90	14	15.6%	27	6	22.2%	63	8	12.7%
16 電気・ガス・水道業	4	0	0.0%	4	0	0.0%	0	0	0.0%
17 その他の製造業	838	108	12.9%	836	108	12.9%	2	0	0.0%
02 鉱業	6	0	0.0%	6	0	0.0%	0	0	0.0%
03 建設業	119	10	8.4%	119	10	8.4%	0	0	0.0%
04 運輸交通業	25	4	16.0%	25	4	16.0%	0	0	0.0%
01 鉄道・軌道・水運・航空業	2	0	0.0%	2	0	0.0%	0	0	0.0%
02 道路旅客運送業	1	1	100.0%	1	1	100.0%	0	0	0.0%
03 道路貨物運送業	21	3	14.3%	21	3	14.3%	0	0	0.0%
04 その他の運輸交通業	1	0	0.0%	1	0	0.0%	0	0	0.0%
05 貨物取扱業	2	0	0.0%	2	0	0.0%	0	0	0.0%
1号～5号 計	5894	780	13.2%	5,559	726	13.1%	335	54	16.1%
06 農林業	92	17	18.5%	92	17	18.5%	0	0	0.0%
07 畜産・水産業	20	2	10.0%	20	2	10.0%	0	0	0.0%
08 商業	5,289	619	11.7%	5,266	616	11.7%	23	3	13.0%
01 卸売業	856	92	10.7%	856	92	10.7%	0	0	0.0%
02 小売業	3,489	413	11.8%	3,466	410	11.8%	23	3	13.0%
03 理美容業	840	98	11.7%	840	98	11.7%	0	0	0.0%
04 その他の商業	104	16	15.4%	104	16	15.4%	0	0	0.0%
09 金融・広告業	96	7	7.3%	96	7	7.3%	0	0	0.0%
10 映画・演劇業	7	2	28.6%	7	2	28.6%	0	0	0.0%
11 通信業	5	0	0.0%	5	0	0.0%	0	0	0.0%
12 教育・研究業	65	6	9.2%	65	6	9.2%	0	0	0.0%
13 保健衛生業	575	92	16.0%	575	92	16.0%	0	0	0.0%
01 医療保健業	118	23	19.5%	118	23	19.5%	0	0	0.0%
02 社会福祉施設	424	63	14.9%	424	63	14.9%	0	0	0.0%
03 その他の保健衛生業	33	6	18.2%	33	6	18.2%	0	0	0.0%
14 接客娯楽業	2,875	375	13.0%	2,875	375	13.0%	0	0	0.0%
01 旅館業	766	92	12.0%	766	92	12.0%	0	0	0.0%
02 飲食店	1,974	264	13.4%	1,974	264	13.4%	0	0	0.0%
03 その他の接客娯楽業	135	19	14.1%	135	19	14.1%	0	0	0.0%
15 清掃・と畜業	382	42	11.0%	382	42	11.0%	0	0	0.0%
16 官公署	1	0	0.0%	1	0	0.0%	0	0	0.0%
17 その他の事業	301	43	14.3%	301	43	14.3%	0	0	0.0%
01 派遣業	25	2	8.0%	25	2	8.0%	0	0	0.0%
02 その他の事業	276	41	14.9%	276	41	14.9%	0	0	0.0%
6号～17号 計	9708	1205	12.4%	9685	1202	12.4%	23	3	13.0%
合計	15,602	1,985	12.7%	15,244	1,928	12.6%	358	57	15.9%