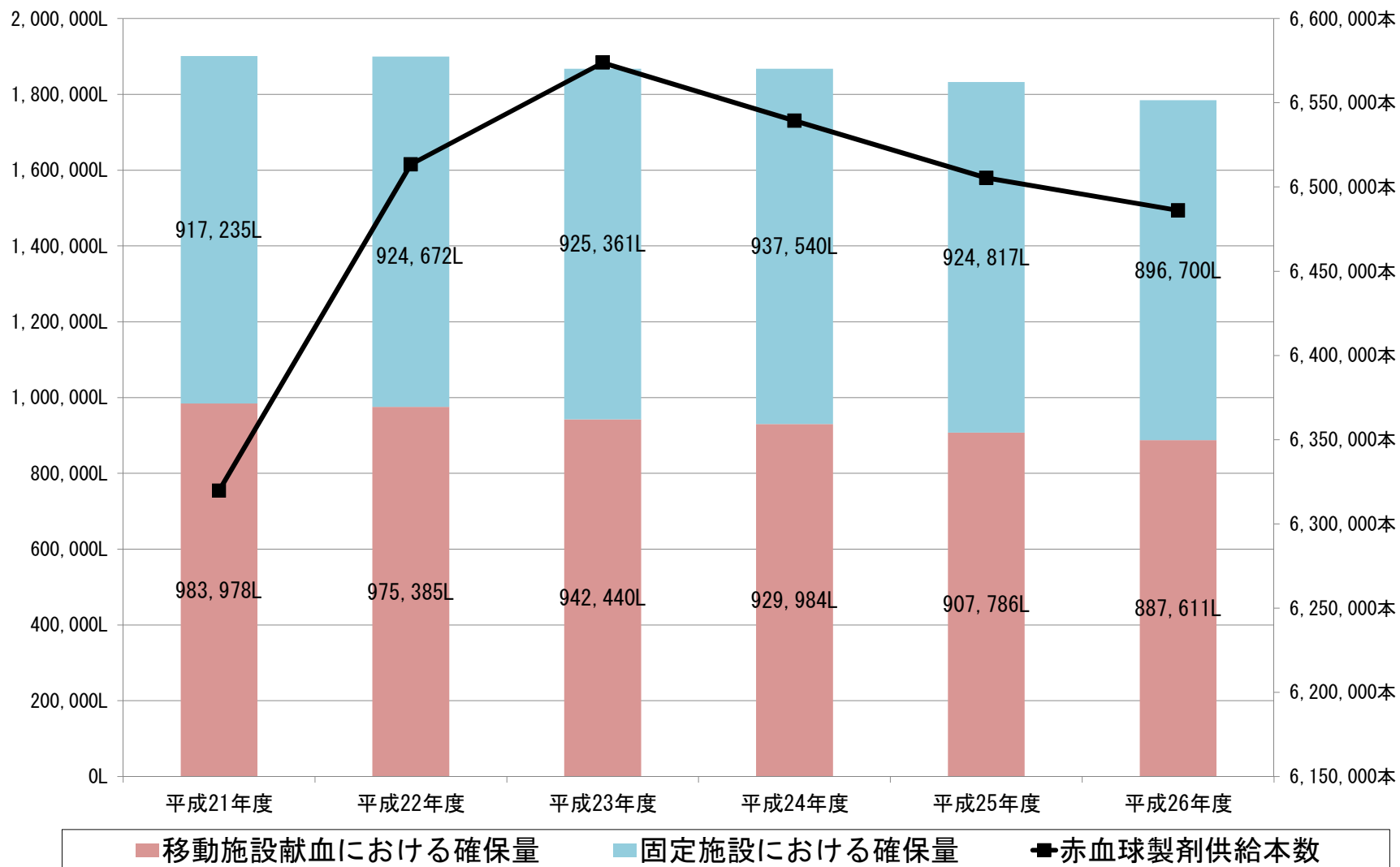
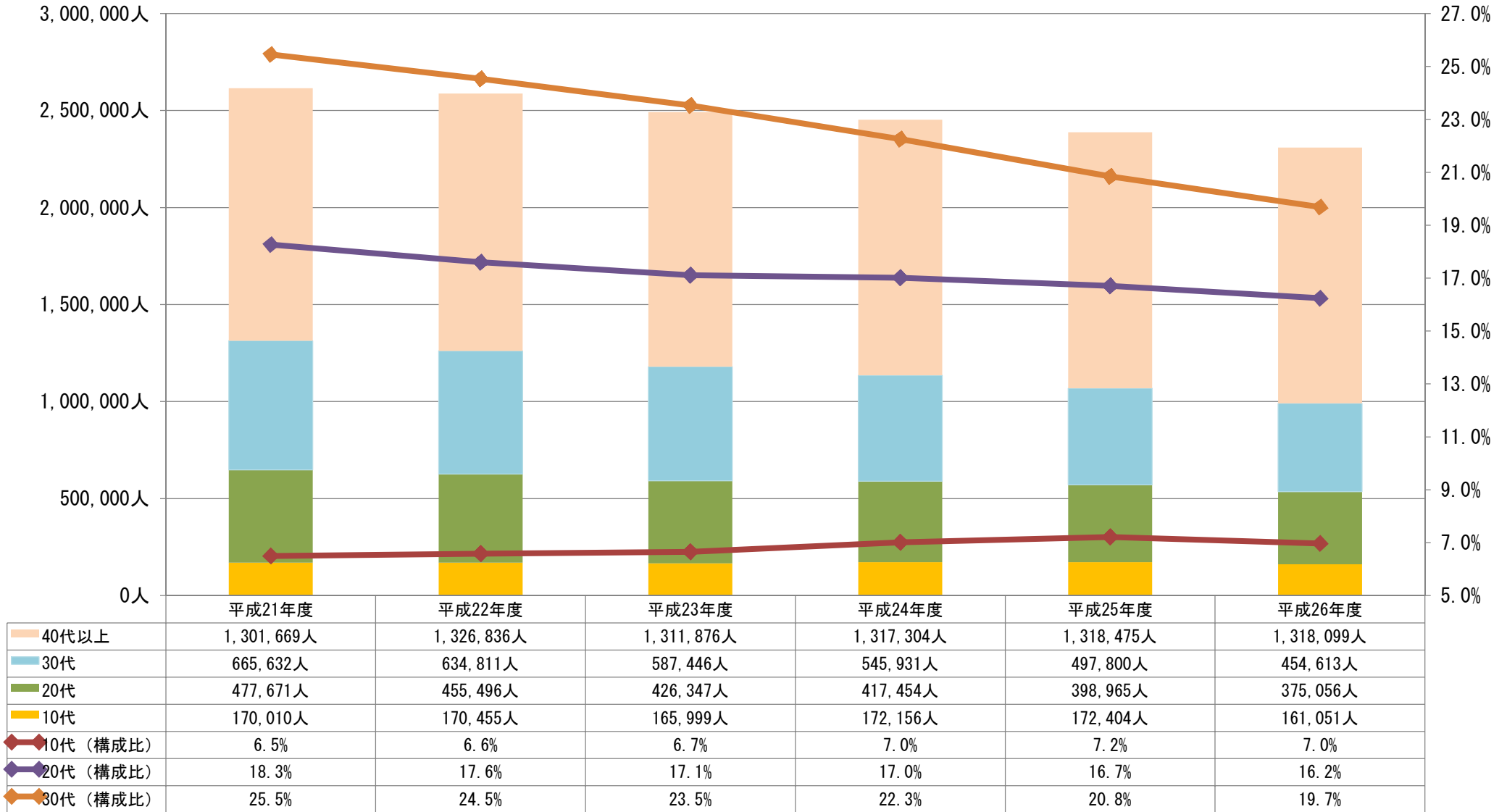


移動施設献血における血液確保量推移



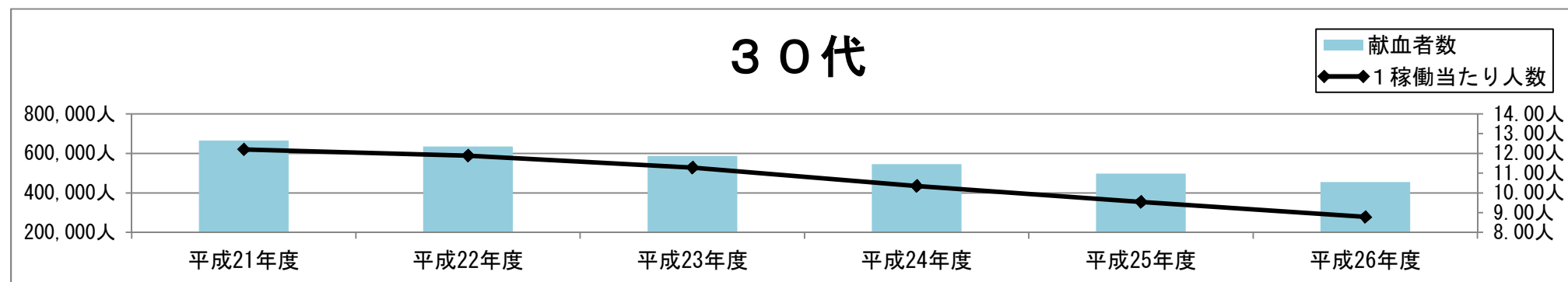
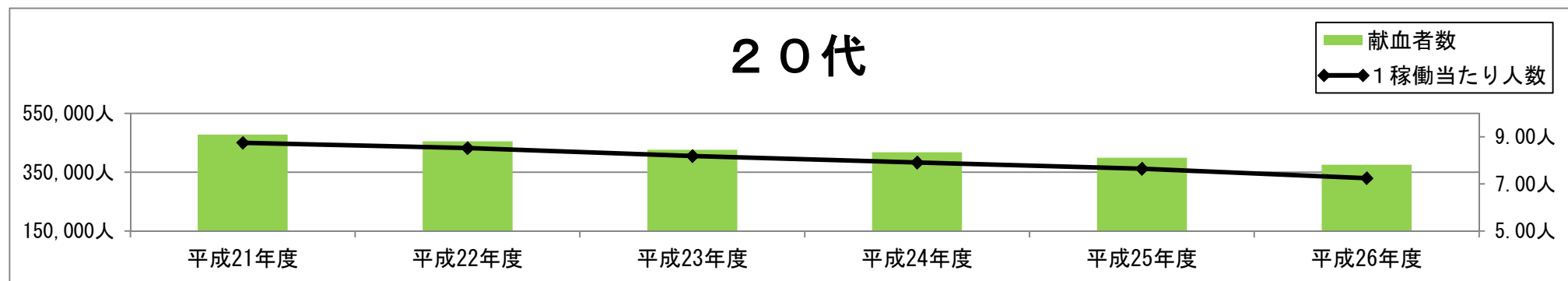
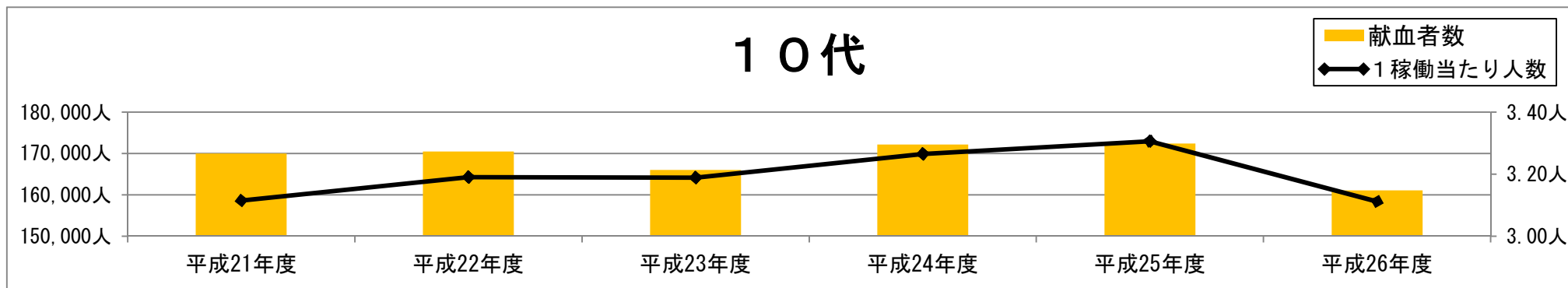
※移動施設献血の定義: 移動採血車及び出張(オープン)採血
 ※平成25年度までは移動施設献血においても成分献血を実施
 ※確保量には血小板成分献血において併せて採取された血漿量は含まない

年代別 移動施設献血実績（構成比）



※移動施設献血の定義：移動採血車及び出張（オープン）採血

年代別 移動施設献血実績及び1稼働当たりの献血者数



※移動施設献血の定義: 移動採血車及び出張(オープン)採血