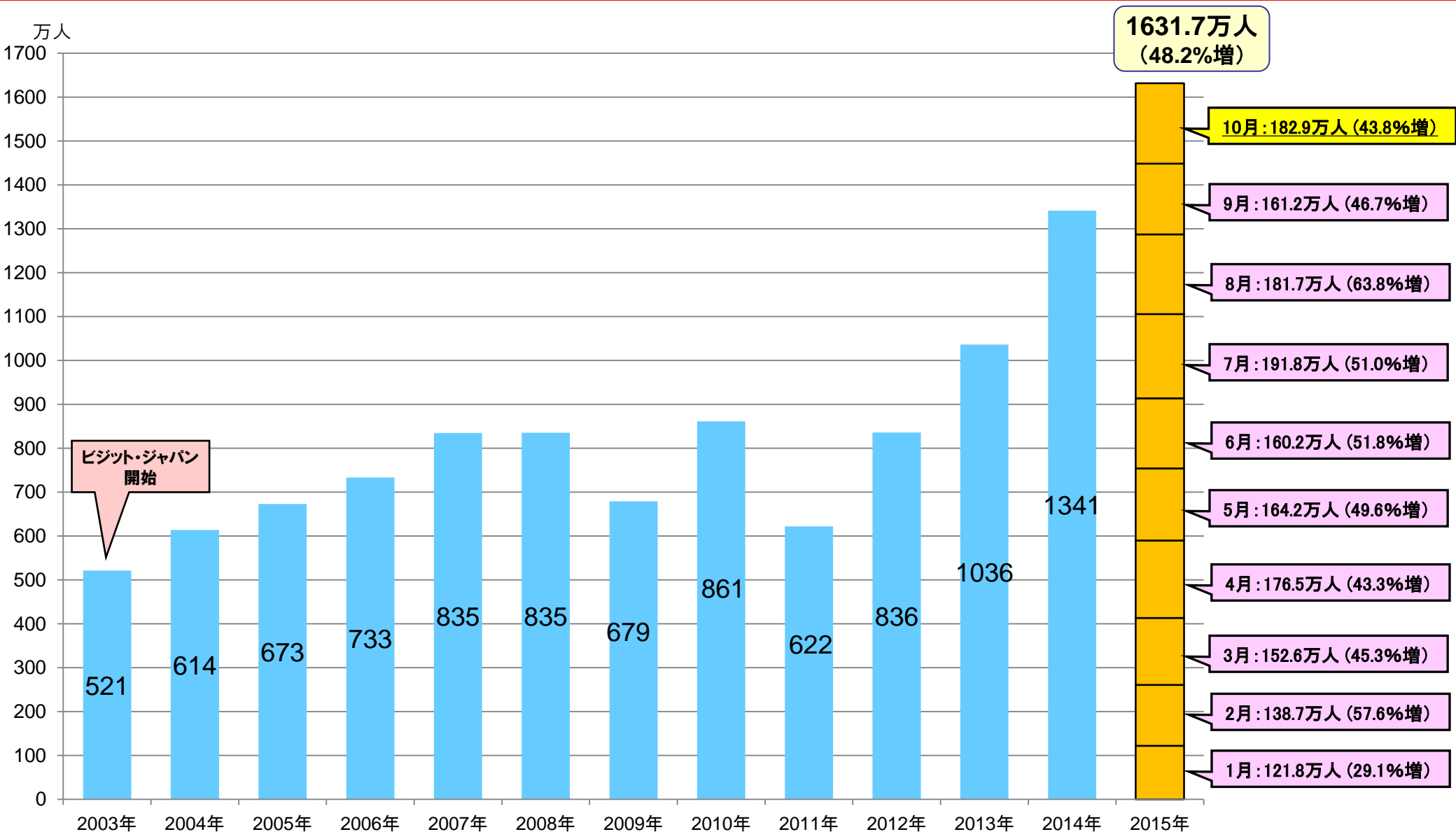


宿泊需給の状況について

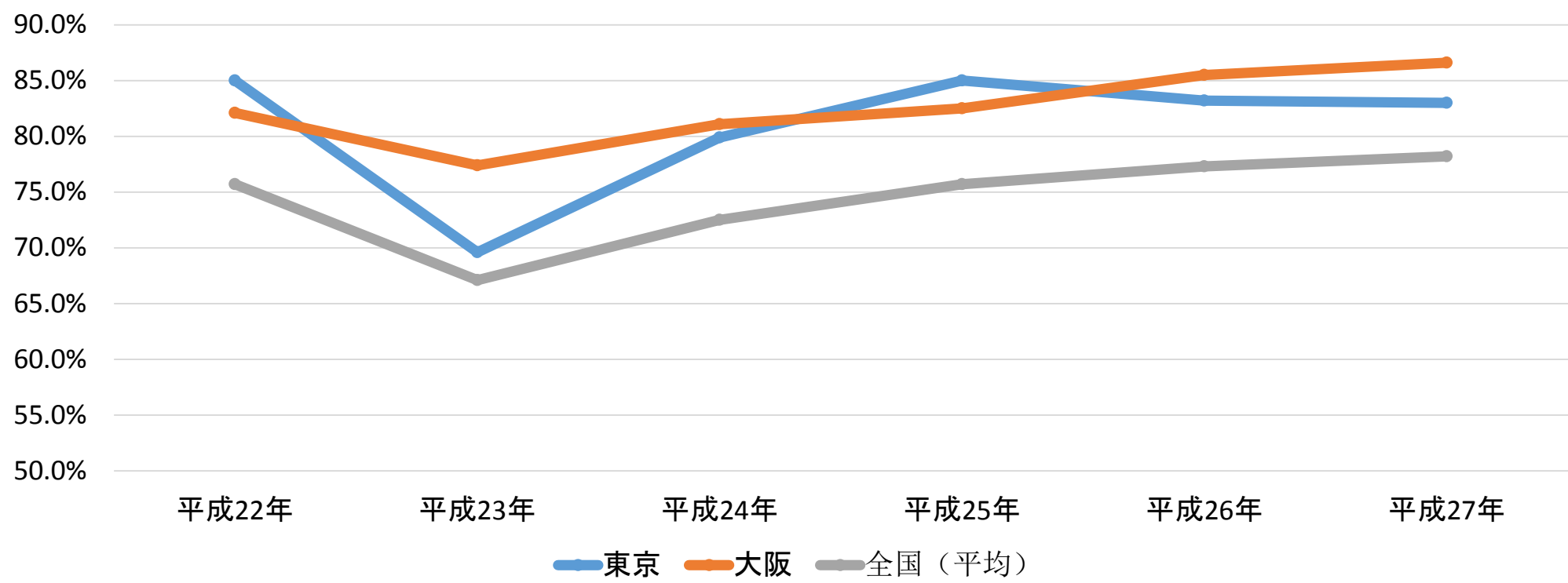
観光庁

訪日外国人旅行者数の推移



注) 2014年以前の値は確定値、2015年1月～8月の値は暫定値、2015年9月～10月の値は推計値、%は対前年(2014年)比

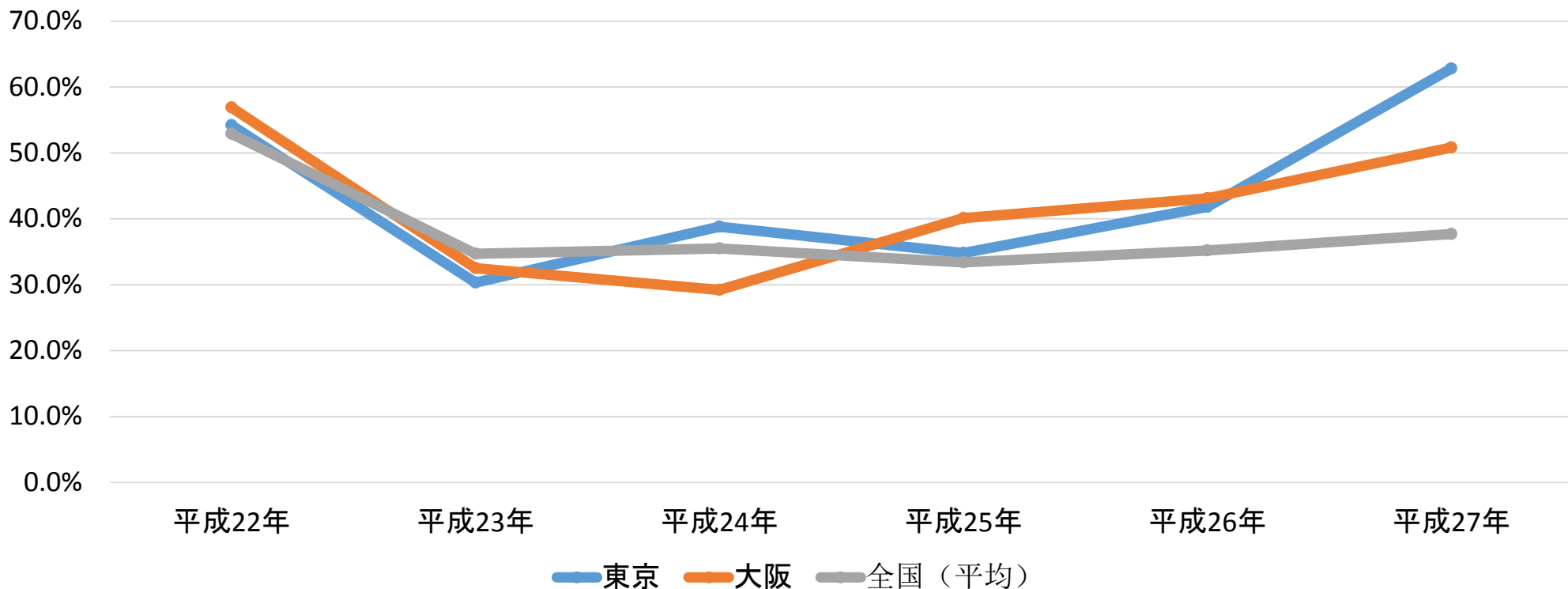
シティホテル客室稼働率の推移(東京・大阪・全国平均)



	平成22年	平成23年	平成24年	平成25年	平成26年	平成27年
東京	85.0%	69.6%	79.9%	85.0%	83.2%	83.0%
大阪	82.1%	77.4%	81.1%	82.5%	85.5%	86.6%
全国(平均)	75.7%	67.1%	72.5%	75.7%	77.3%	78.2%

※平成27年は1月～8月までの平均値

旅館の客室稼働率の推移(東京・大阪・全国平均)



	平成22年	平成23年	平成24年	平成25年	平成26年	平成27年
東京	54.2%	30.3%	38.8%	34.8%	41.8%	62.8%
大阪	56.9%	32.5%	29.2%	40.1%	43.1%	50.8%
全国(平均)	52.9%	34.7%	35.5%	33.4%	35.2%	37.7%

※平成27年は1月～8月までの平均値

出典:観光庁宿泊旅行統計調査 第8表より作成