

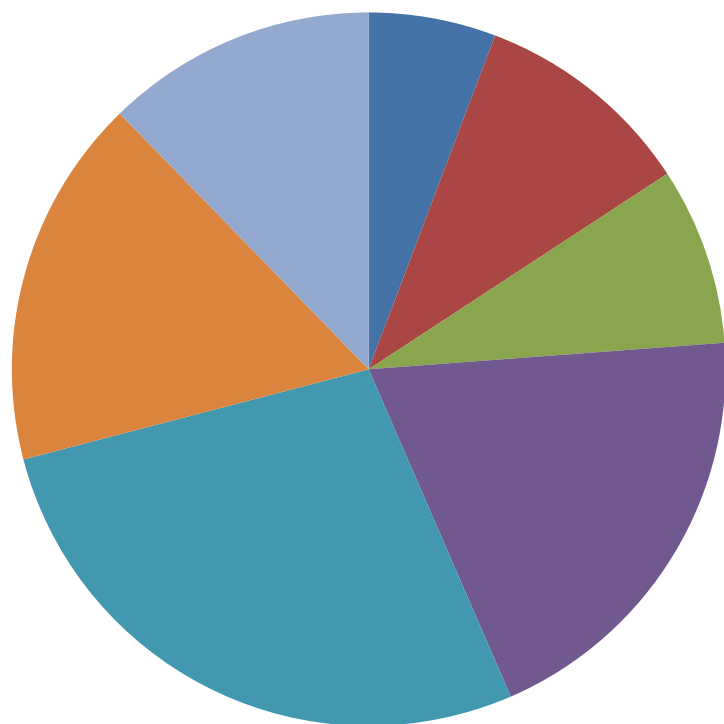
血液製剤使用実態調査 平成25年度

小規模施設に焦点を当てて

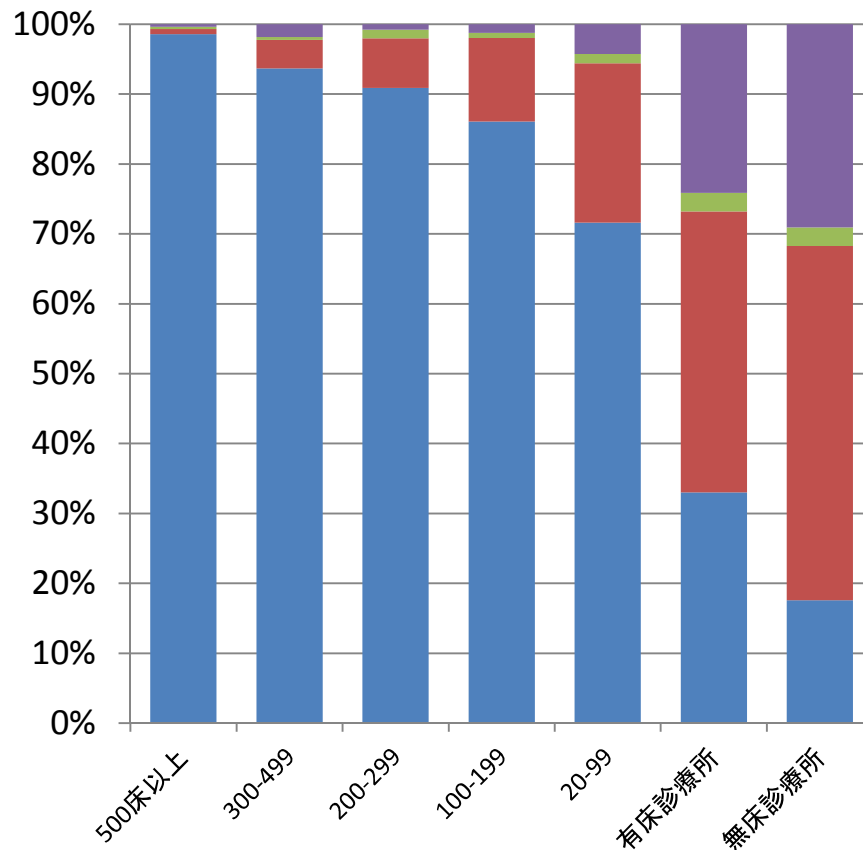
黒石市国保黒石病院 北澤淳一

アンケート回答施設

施設数



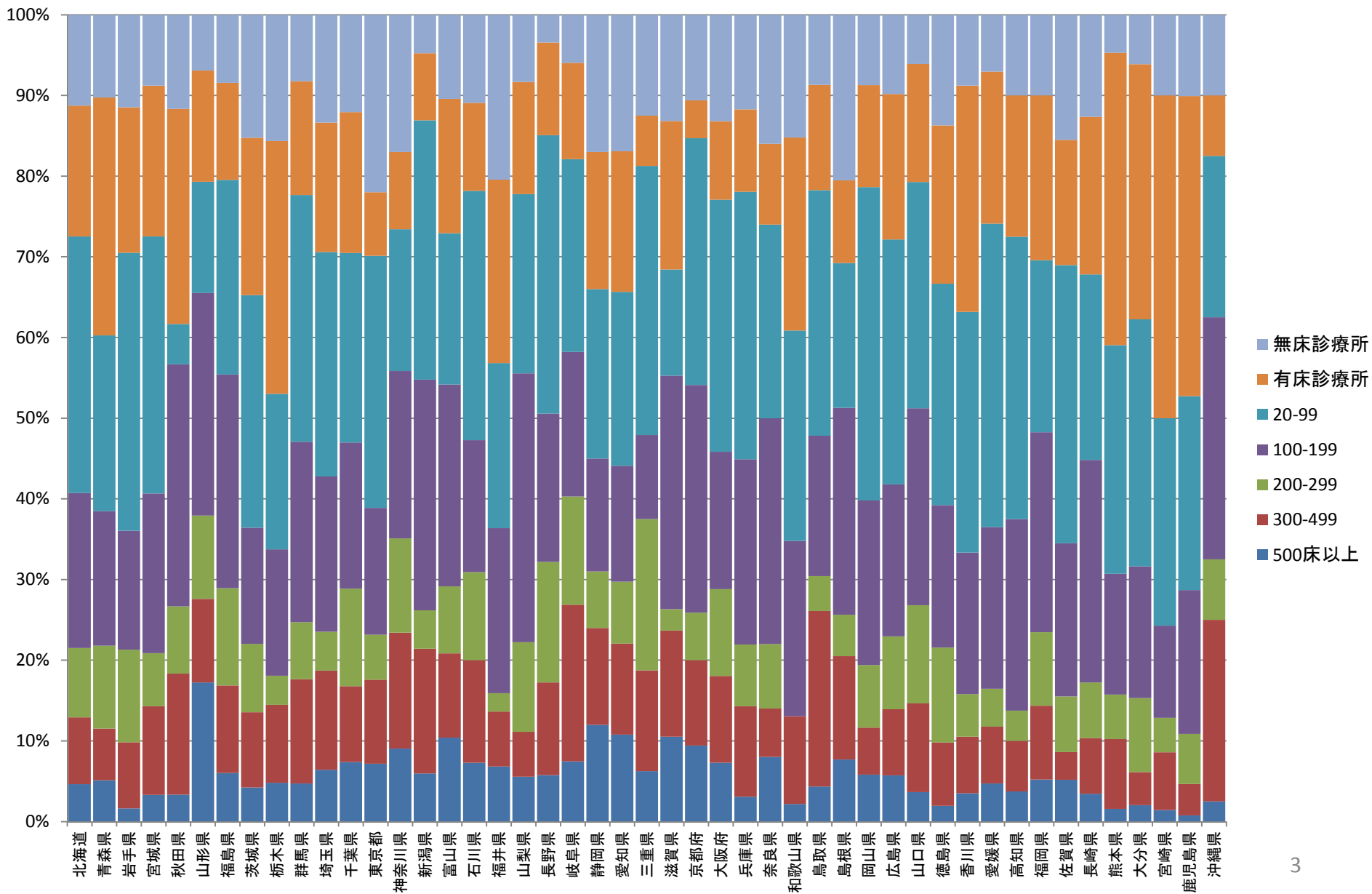
- 500床以上 ■ 300-499 ■ 200-299
- 100-199 ■ 20-99 ■ 有床診療所
- 無床診療所



- 両方とも使用しなかった
- 血漿分画製剤のみ使用した
- 輸血用血液製剤のみ使用した
- 両方とも使用した

	500床以上	300-499	200-299	100-199	20-99	有床診療所	無床診療所
施設数	282	490	394	962	1343	821	602

都道府県別・病床規模別回答施設割合

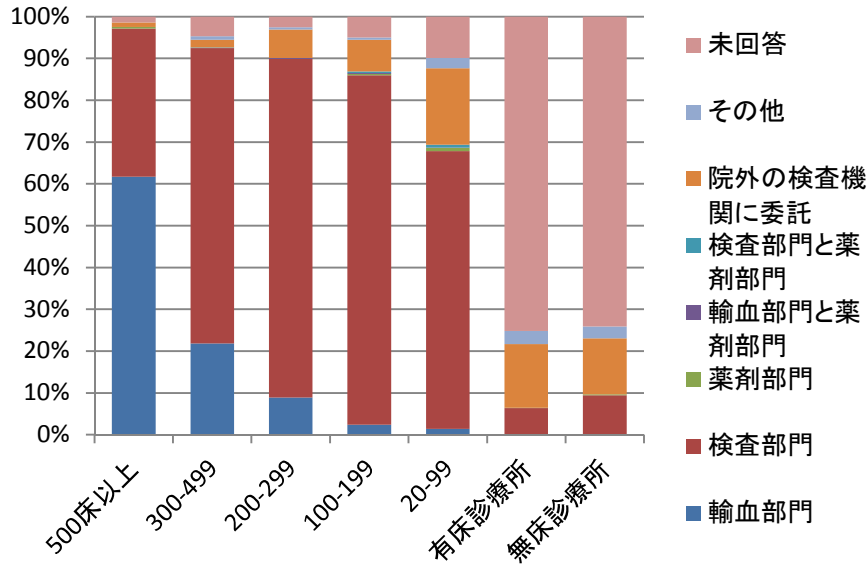


検討項目

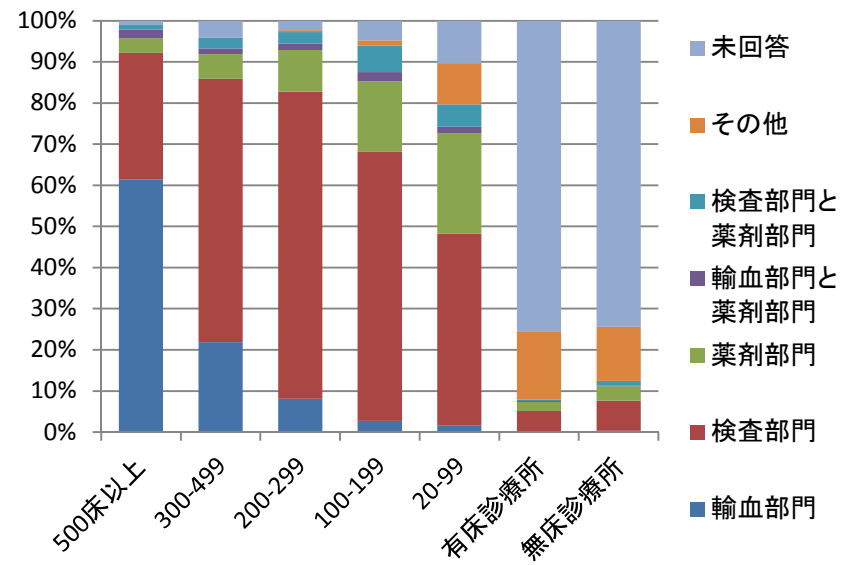
- 管理方法
 - 管理部門
 - 輸血担当者
 - 輸血管理料
 - 輸血療法委員会
 - コンピュータシステム利用
- 検査方法
 - 血液型
 - 不規則抗体検査
 - クロスマッチ検査
- 輸血前・後感染症
 - 検体保管
 - 感染症マーカー検査
- マニュアル、IC
- 副作用対策
- 在宅輸血

管理部門

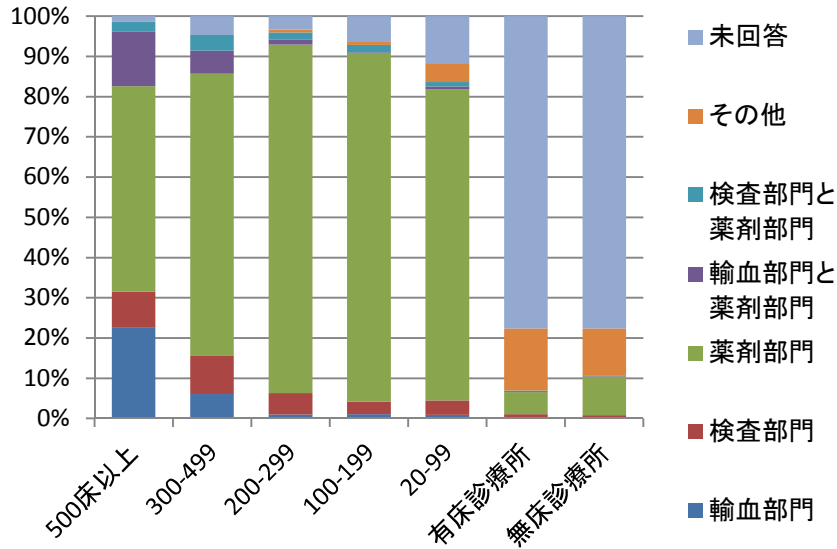
輸血業務



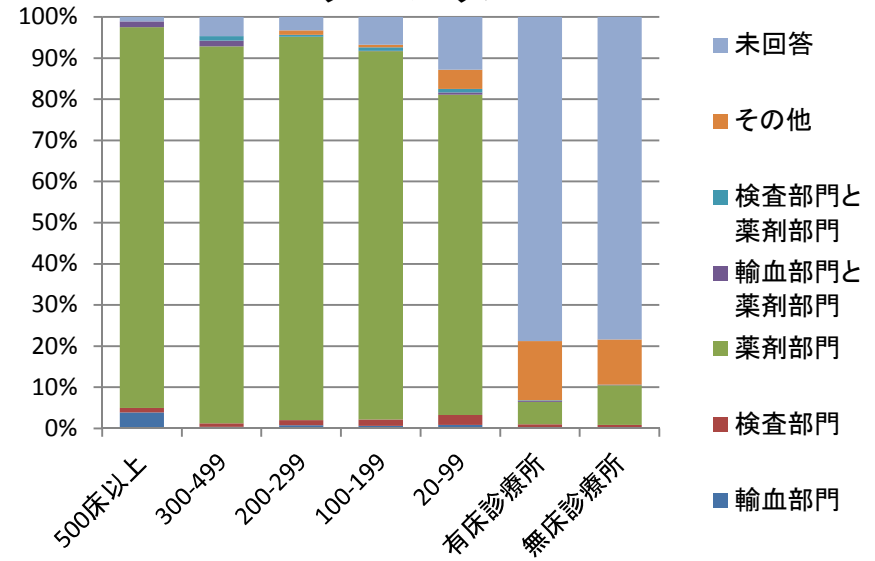
輸血用血液



アルブミン

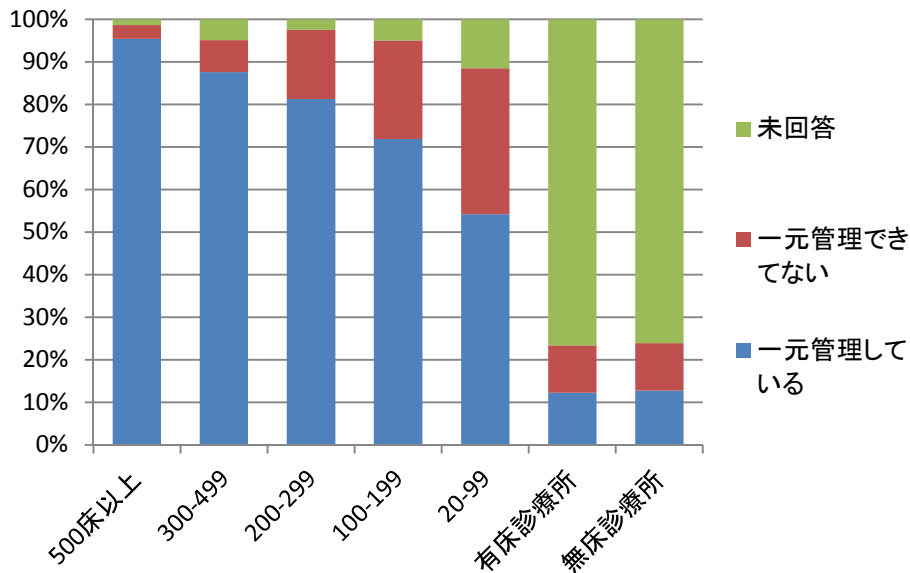


グロブリン

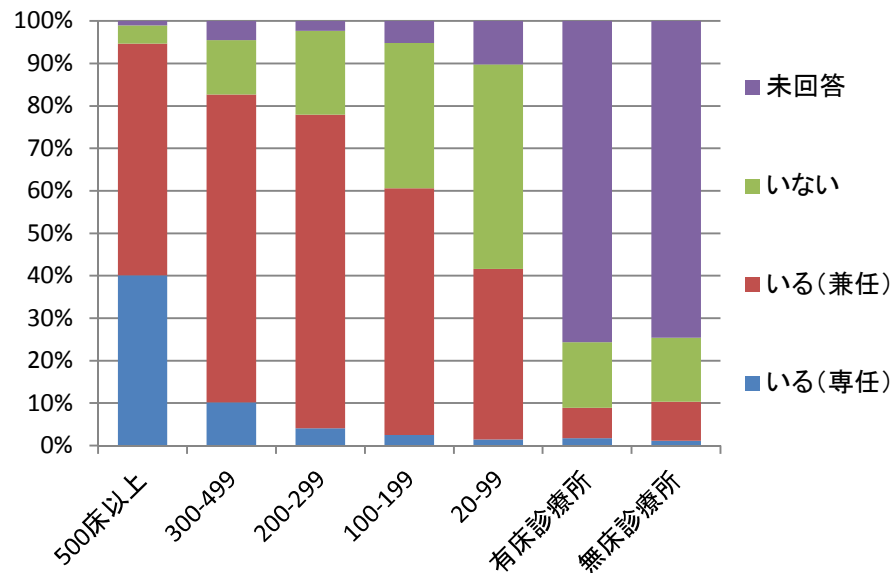


	500床以上	300-499	200-299	100-199	20-99	有床診療所	無床診療所
施設数	282	490	394	962	1343	821	602

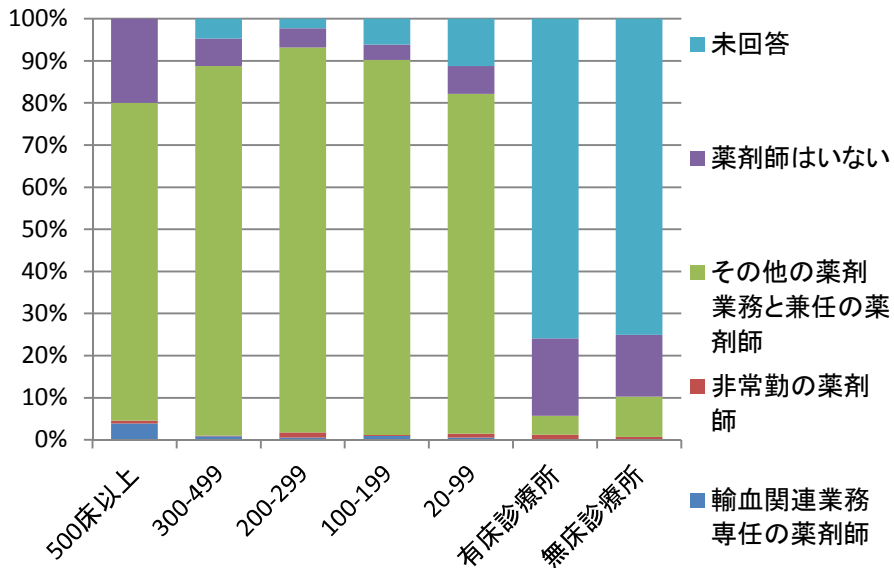
検査・製剤の一元管理



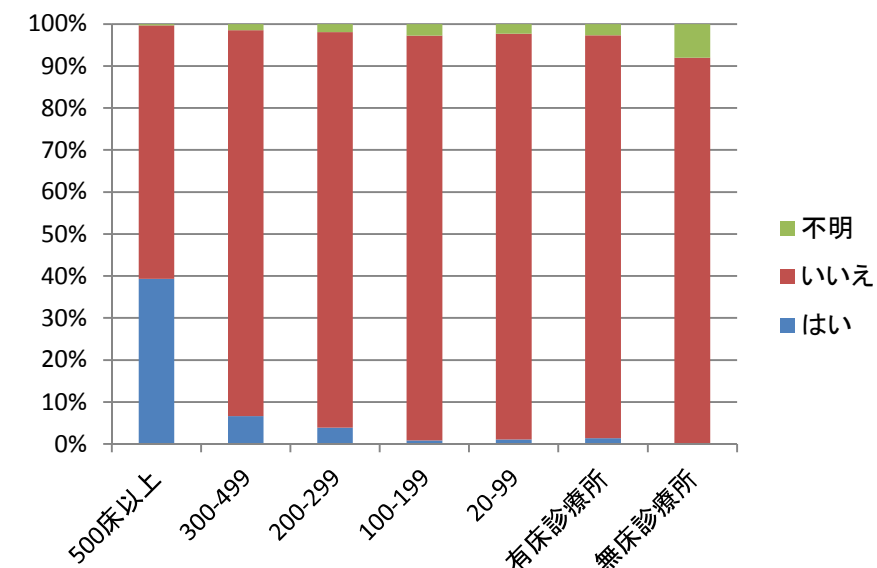
輸血責任医師はいるか



輸血業務担当薬剤師



輸血責任医師は学会認定医か



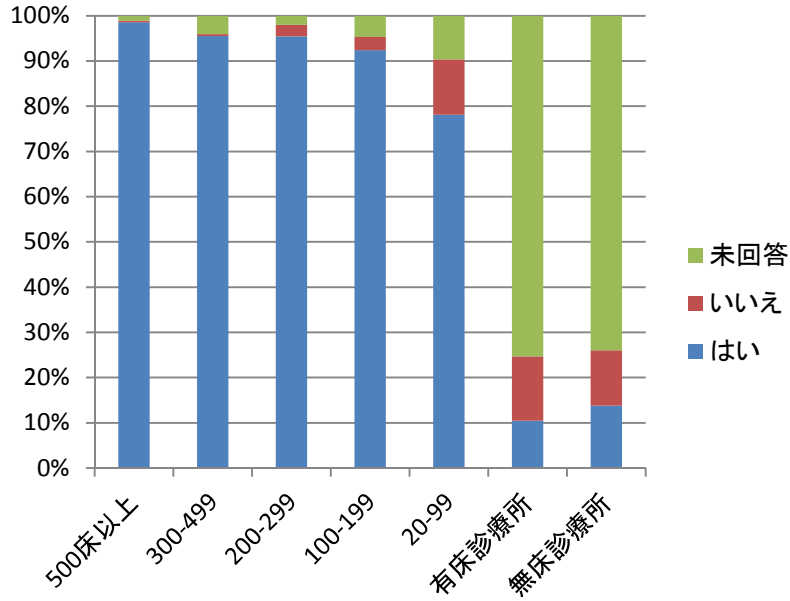
	500床以上	300-499	200-299	100-199	20-99	有床診療所	無床診療所
施設数	282	490	394	962	1343	821	602

	500床以上	300-499	200-299	100-199	20-99	有床診療所	無床診療所
施設数	267	405	307	583	559	73	62

輸血責任医師を任命している施設

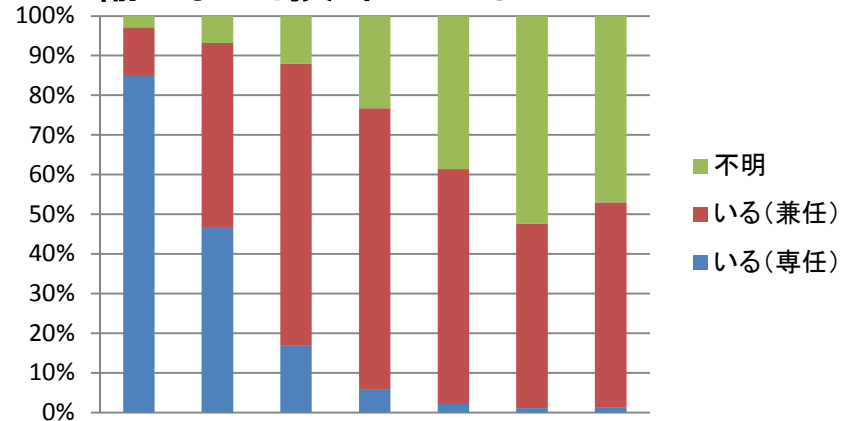
臨床検査技師

臨床検査技師がいるか

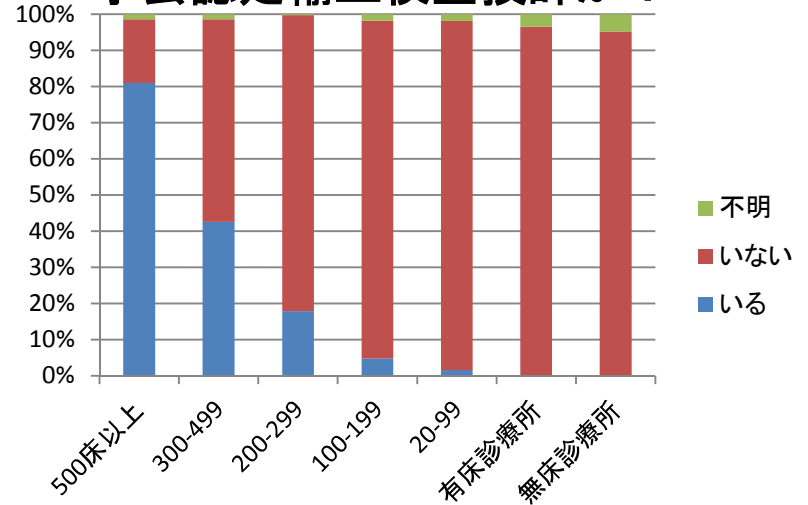


	500床以上	300-499	200-299	100-199	20-99	有床診療所	無床診療所
施設数	282	490	394	962	1343	821	602

輸血担当技師はいるか



学会認定輸血検査技師か？

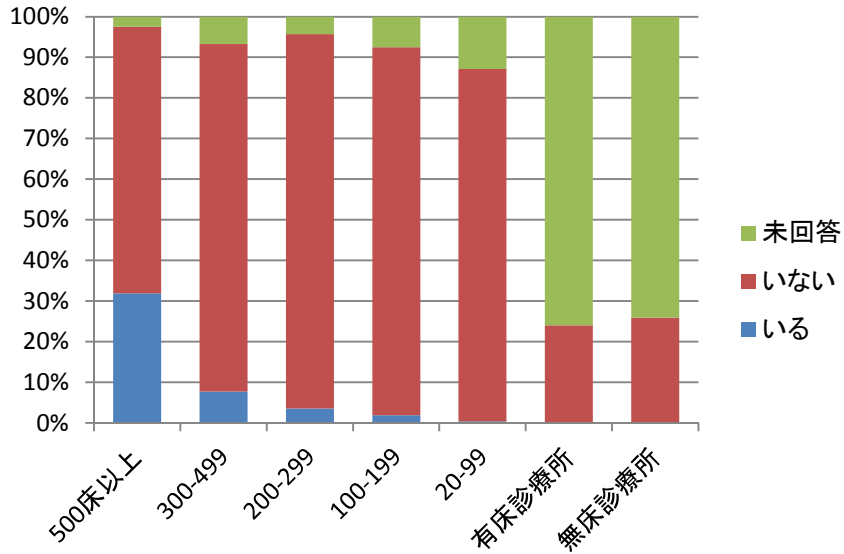


臨床検査技師がいる施設

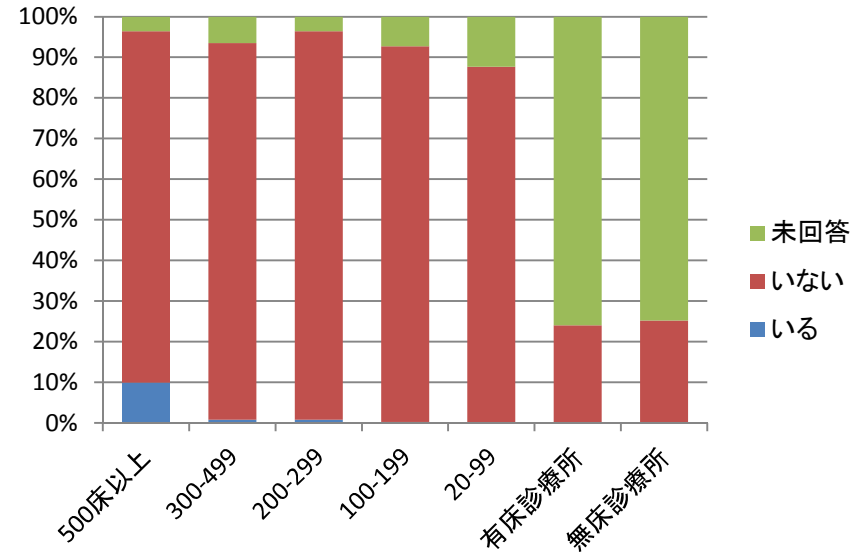
	500床以上	300-499	200-299	100-199	20-99	有床診療所	無床診療所
施設数	278	468	376	889	1049	86	83

学会認定・輸血看護師が在籍する施設

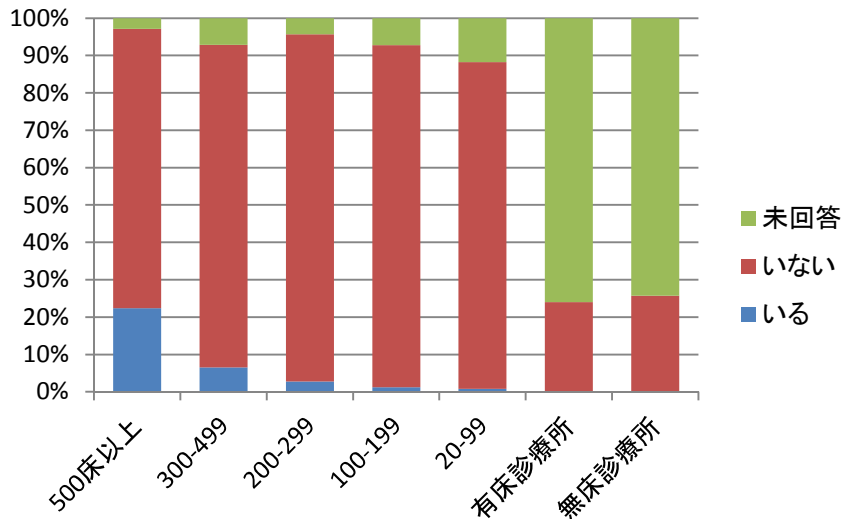
学会認定・臨床輸血看護師



学会認定・アフエーシスナース

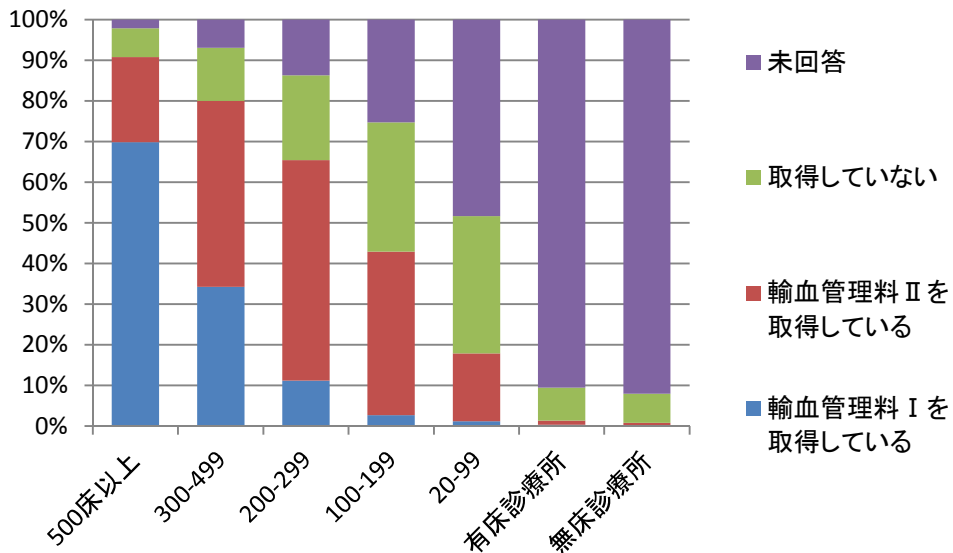


学会認定・自己血輸血看護師

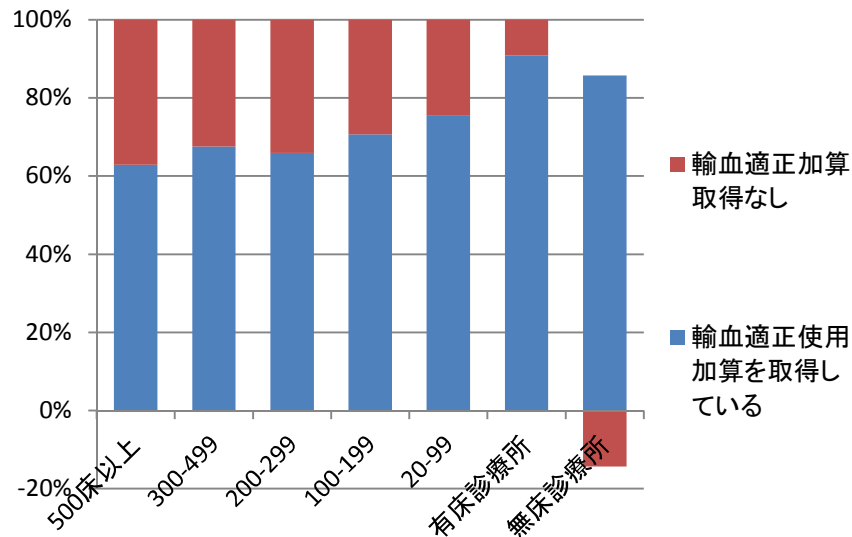


	500床以上	300-499	200-299	100-199	20-99	有床診療所	無床診療所
臨床輸血	90	38	14	18	5	0	0
自己血	63	32	11	12	11	0	0
アフエーシス	28	4	3	2	2	0	0
施設数	282	490	394	962	1343	821	602

輸血管理料を算定しているか

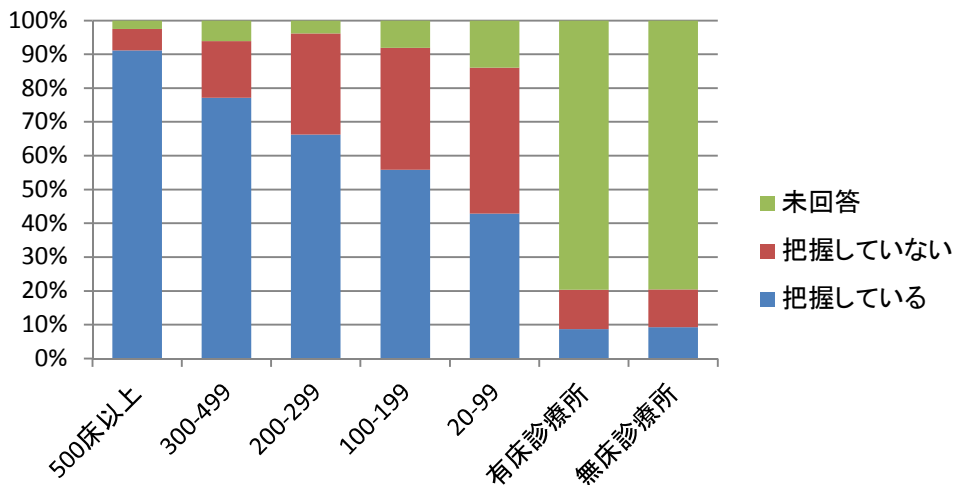


適正使用加算を算定しているか

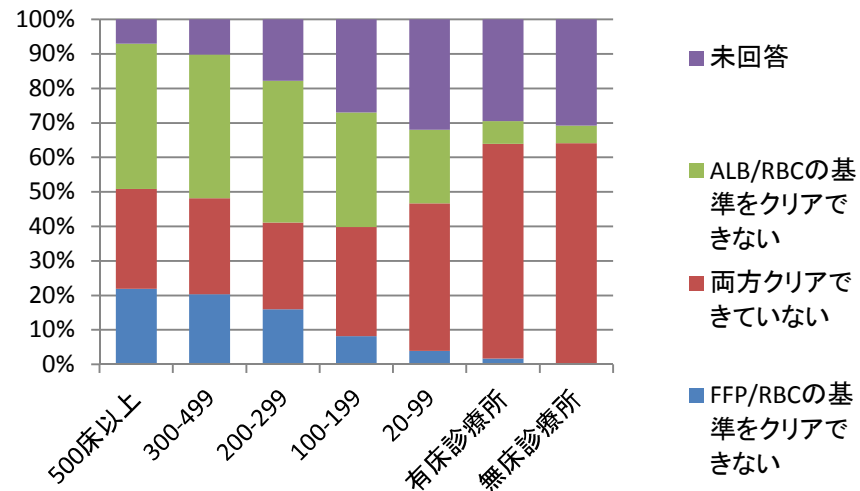


	500床以上	300-499	200-299	100-199	20-99	有床診療所	無床診療所
輸血管理料を取得している	256	392	258	413	240	11	5

アルブミン使用状況を把握しているか

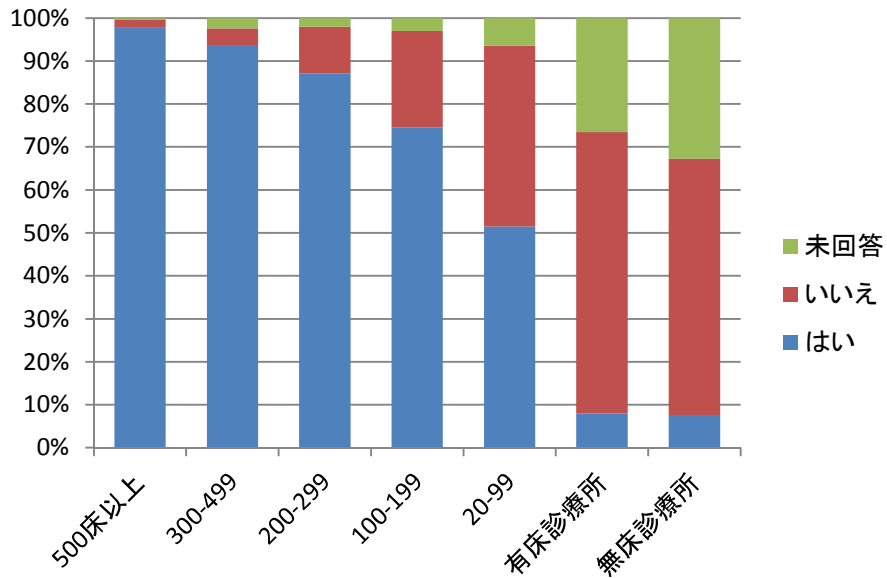


適正使用加算が算定できない理由

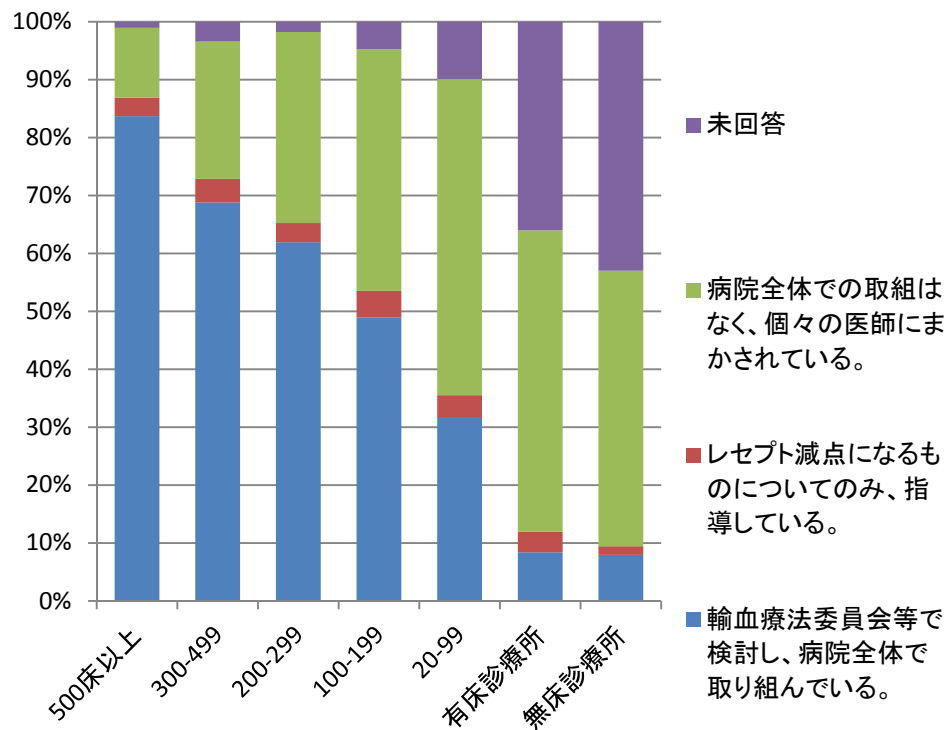


	500床以上	300-499	200-299	100-199	20-99	有床診療所	無床診療所
取得していない	114	187	163	404	482	61	39

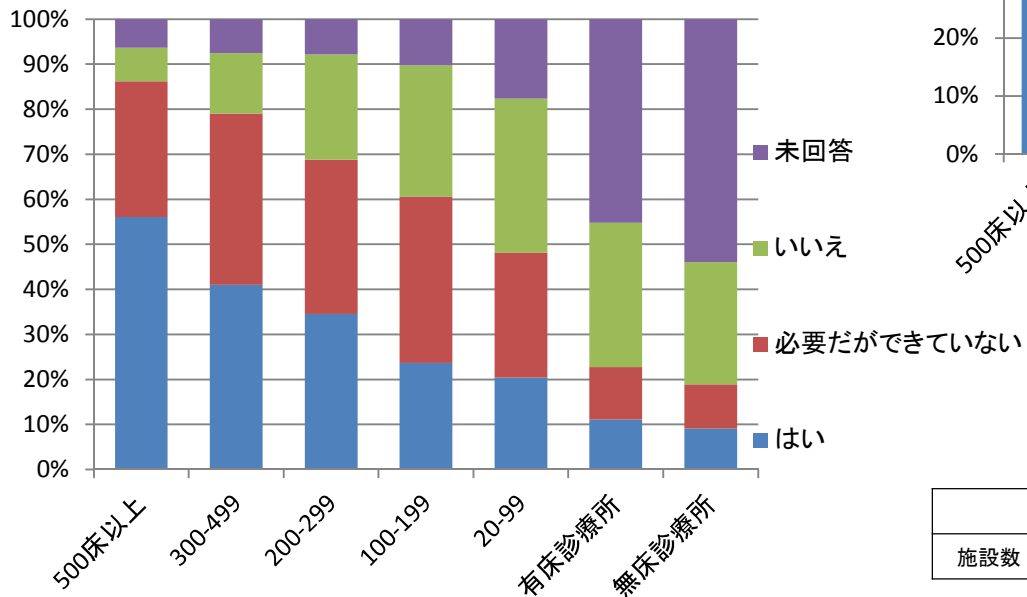
輸血療法委員会はあるか



輸血製剤の適正使用に関する病院としての取り組み



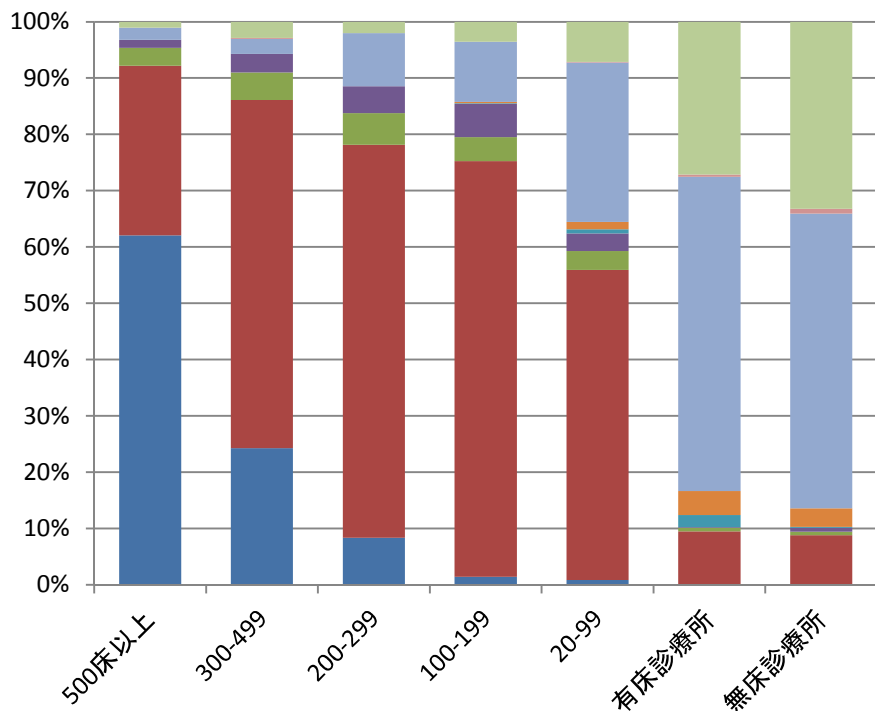
主治医に使用量改善を促す体制



	500床以上	300-499	200-299	100-199	20-99	有床診療所	無床診療所
施設数	282	490	394	962	1343	821	602

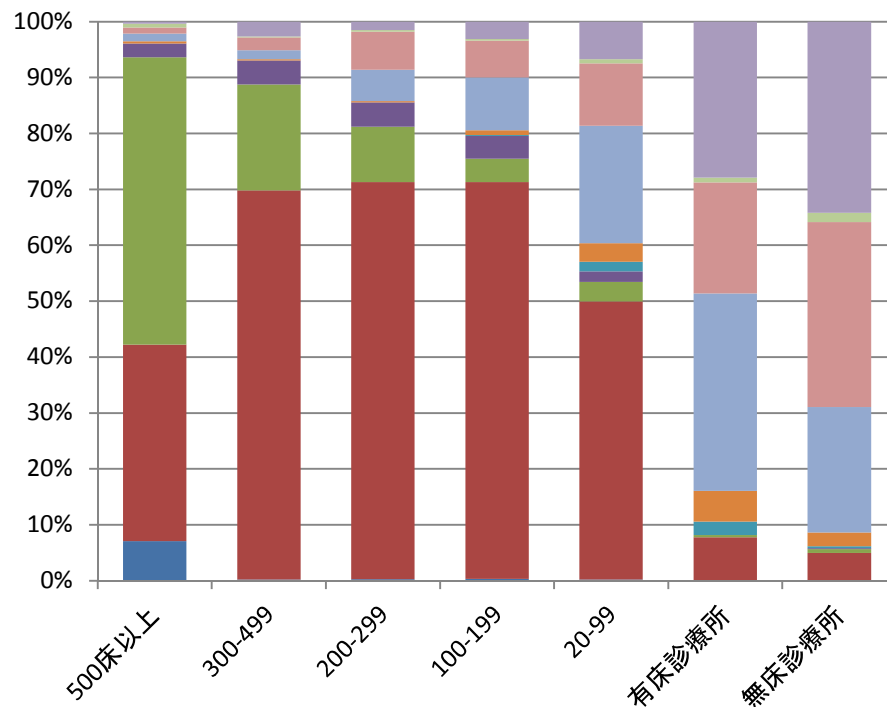
ABO血液型検査担当者

日常業務時間帯



- 未回答
- その他
- 院外の検査機関に委託
- 担当医
- 看護師
- 院内の検査センター技師
- 輸血部門と検査部門合同の臨床検査技師
- 検査部門の臨床検査技師
- 輸血部門の臨床検査技師

休日、夜間帯

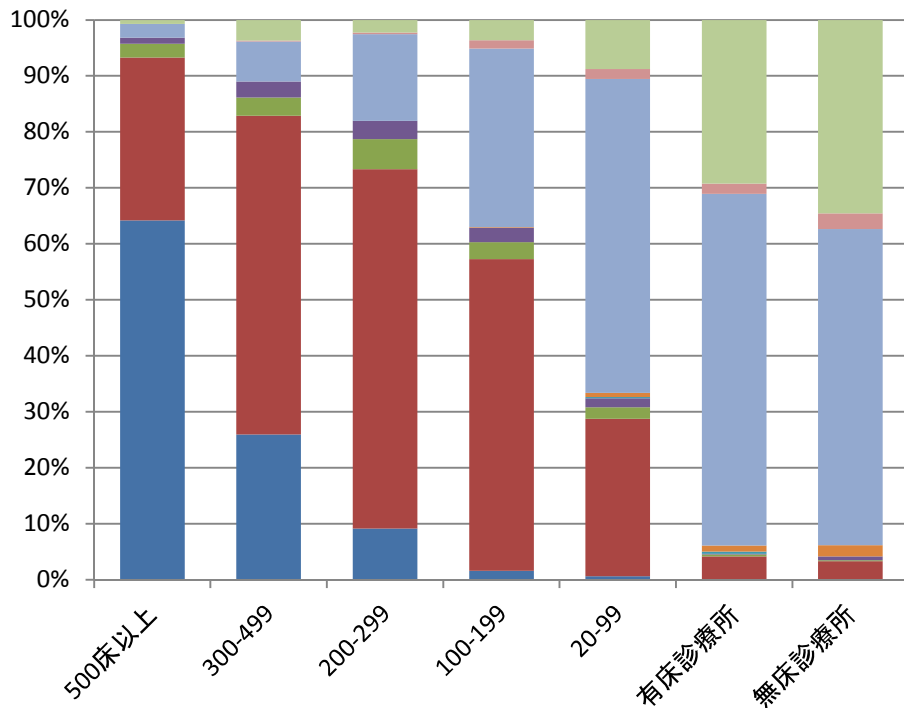


- 未回答
- その他
- 検査を実施していない
- 院外の検査機関に委託
- 担当医
- 看護師
- 院内の検査センター技師
- 輸血部門と検査部門合同の臨床検査技師
- 検査部門の臨床検査技師
- 輸血部門の臨床検査技師

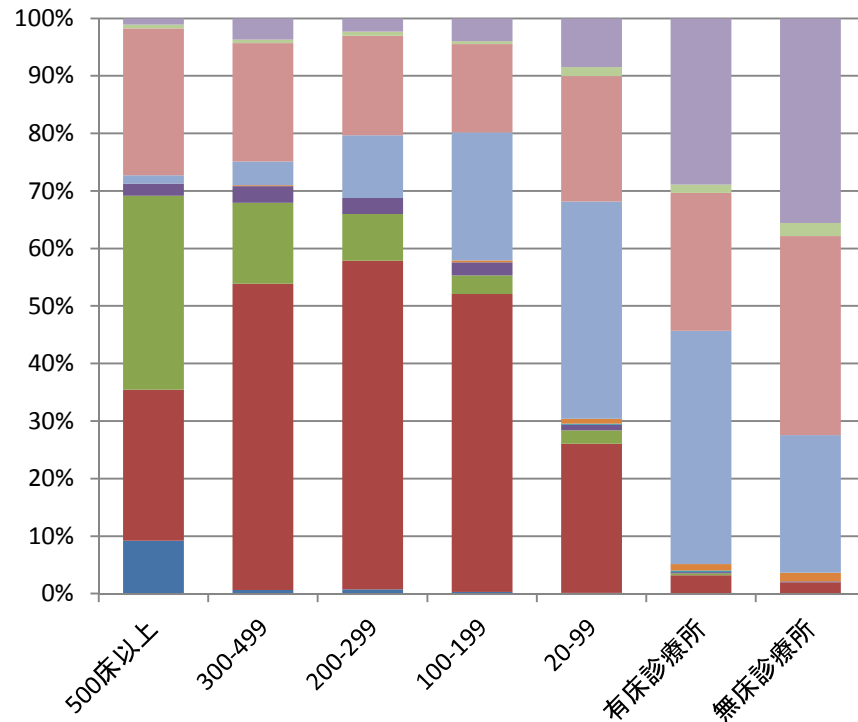
	500床以上	300-499	200-299	100-199	20-99	有床診療所	無床診療所
施設数	282	490	394	962	1343	821	602

不規則抗体検査担当者

日常業務時間帯



休日、夜間帯



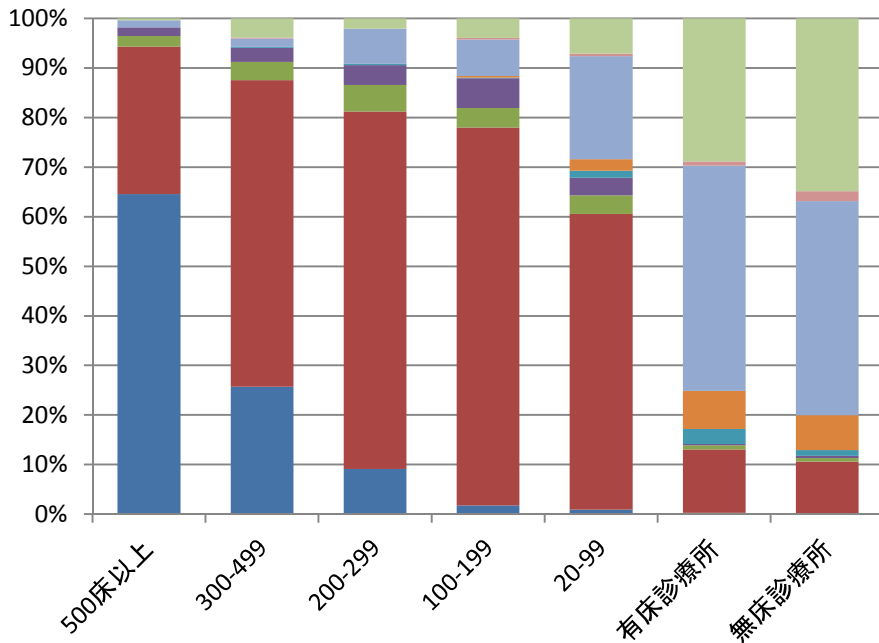
- 未回答
- その他
- 院外の検査機関に委託
- 担当医
- 看護師
- 院内の検査センター技師
- 輸血部門と検査部門合同の臨床検査技師
- 検査部門の臨床検査技師
- 輸血部門の臨床検査技師

- 未回答
- その他
- 検査を実施していない
- 院外の検査機関に委託
- 担当医
- 看護師
- 院内の検査センター技師
- 輸血部門と検査部門合同の臨床検査技師
- 検査部門の臨床検査技師
- 輸血部門の臨床検査技師

	500床以上	300-499	200-299	100-199	20-99	有床診療所	無床診療所
施設数	282	490	394	962	1343	821	602

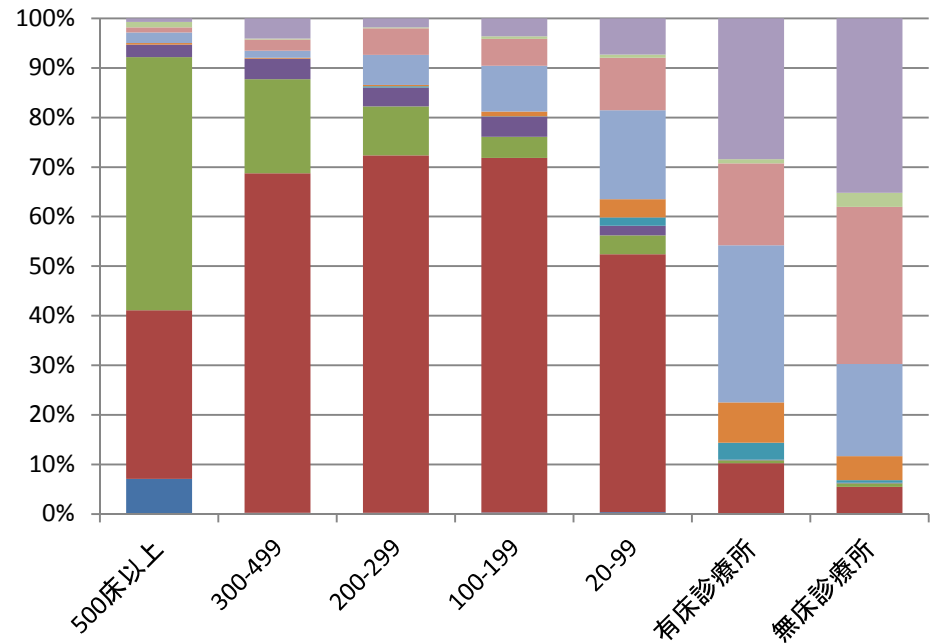
交差適合試験担当者

日常勤務時間帯



- 未回答
- その他
- 院外の検査機関に委託
- 担当医
- 看護師
- 院内の検査センター技師
- 輸血部門と検査部門合同の臨床検査技師
- 検査部門の臨床検査技師
- 輸血部門の臨床検査技師

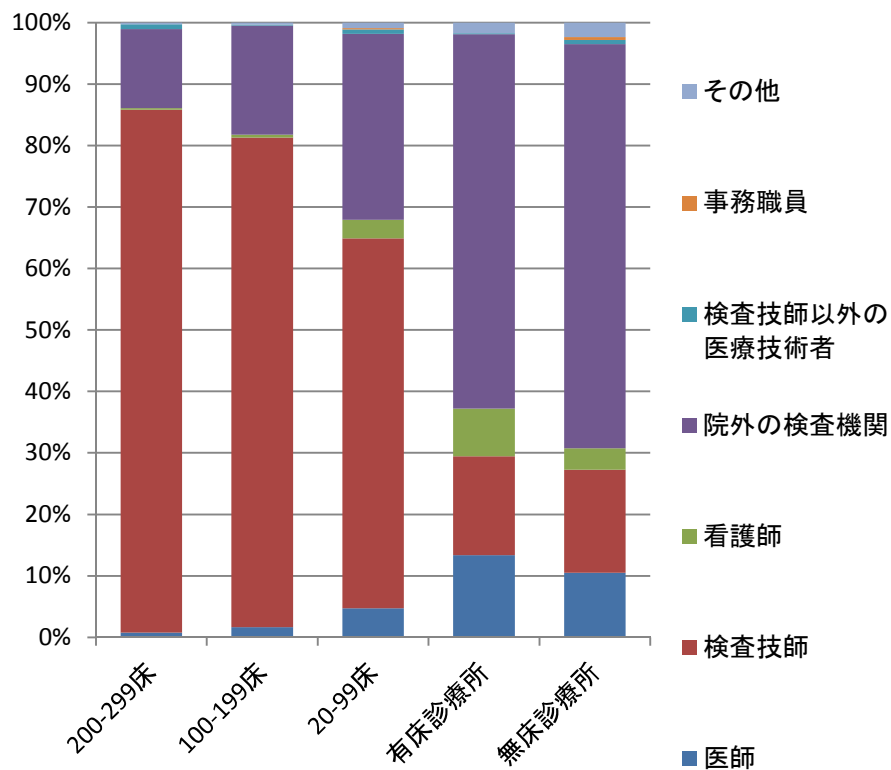
夜間・休日時間帯



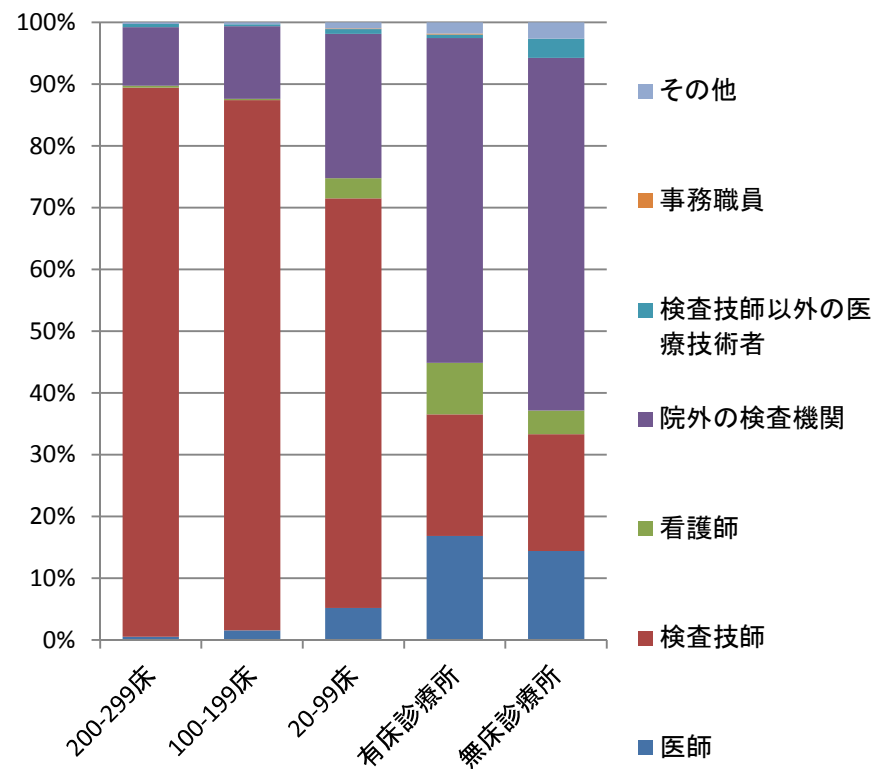
- 未回答
- その他
- 検査を実施していない
- 院外の検査機関に委託
- 担当医
- 看護師
- 院内の検査センター技師
- 輸血部門と検査部門合同の臨床検査技師
- 検査部門の臨床検査技師
- 輸血部門の臨床検査技師

	500床以上	300-499	200-299	100-199	20-99	有床診療所	無床診療所
施設数	282	490	394	962	1343	821	602

血液型検査実施者



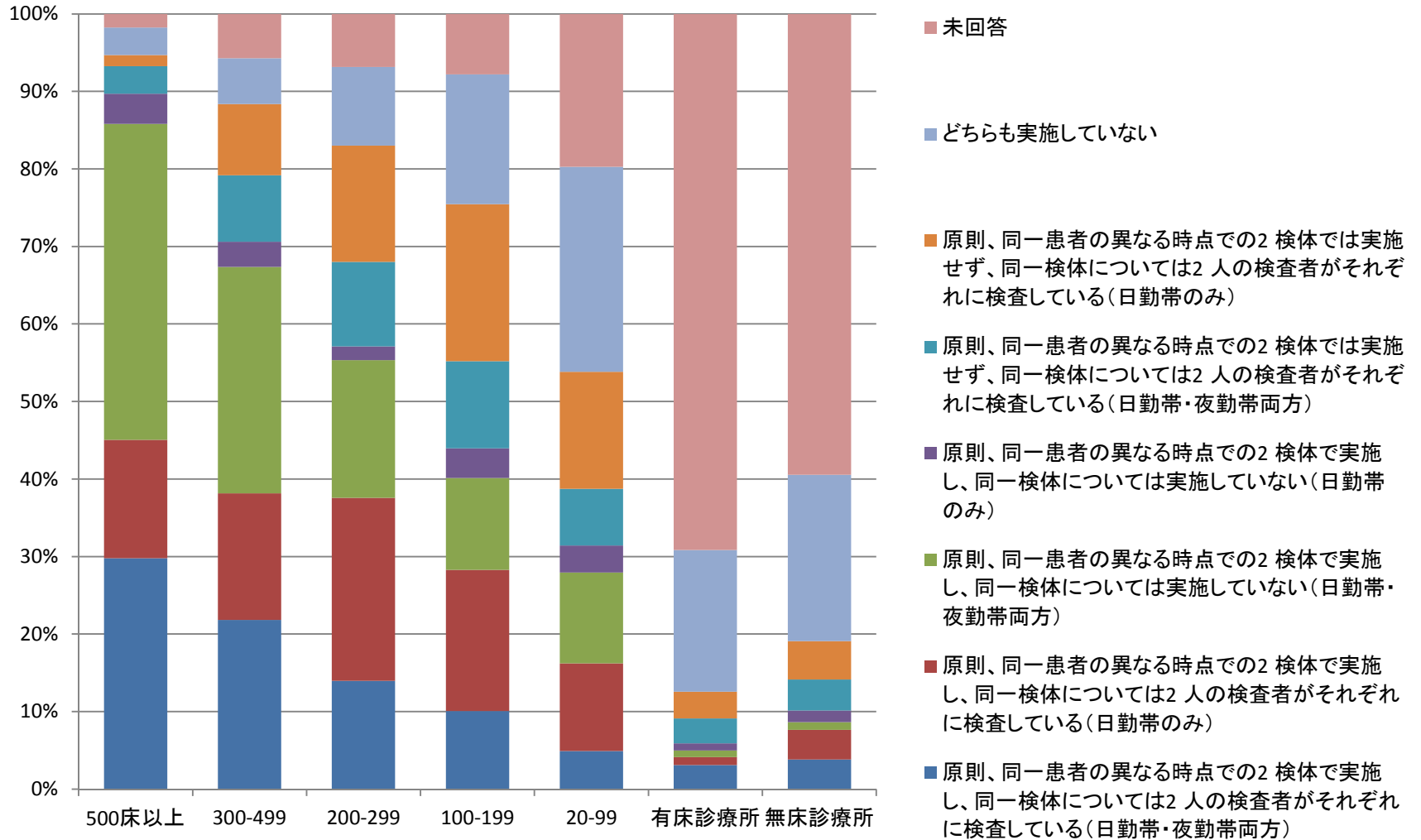
交差適合試験実施者



	200-299床	100-199床	20-99床	有床診療所	無床診療所
施設数	362	928	1283	732	514

300床未満詳細調査より

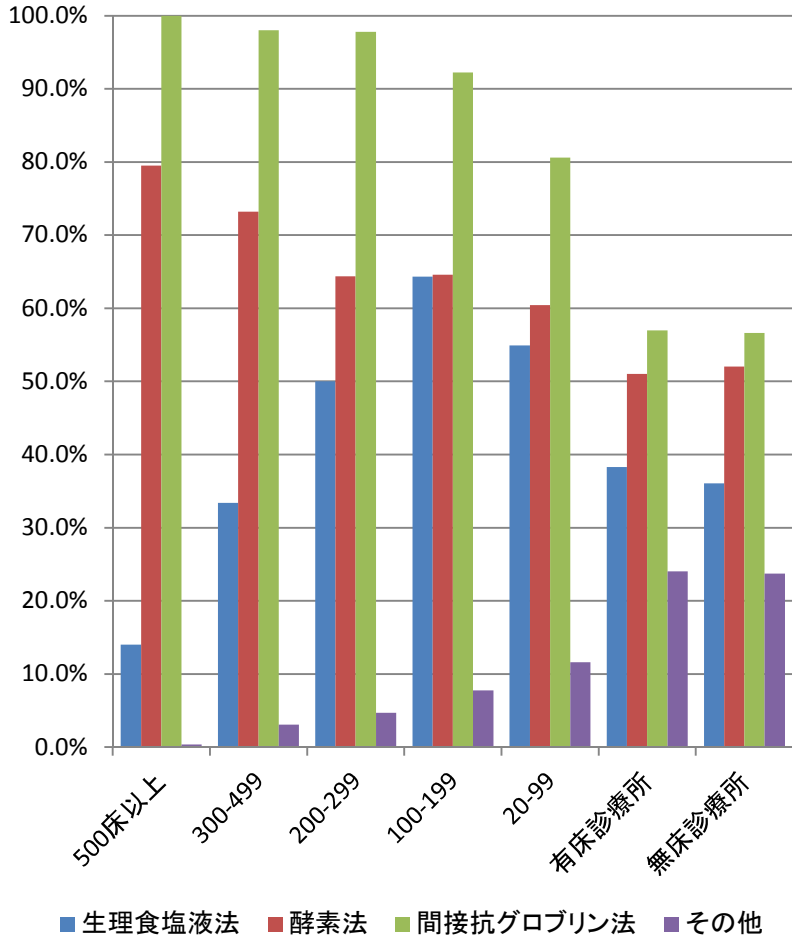
血液型検査の同一患者・二重チェック



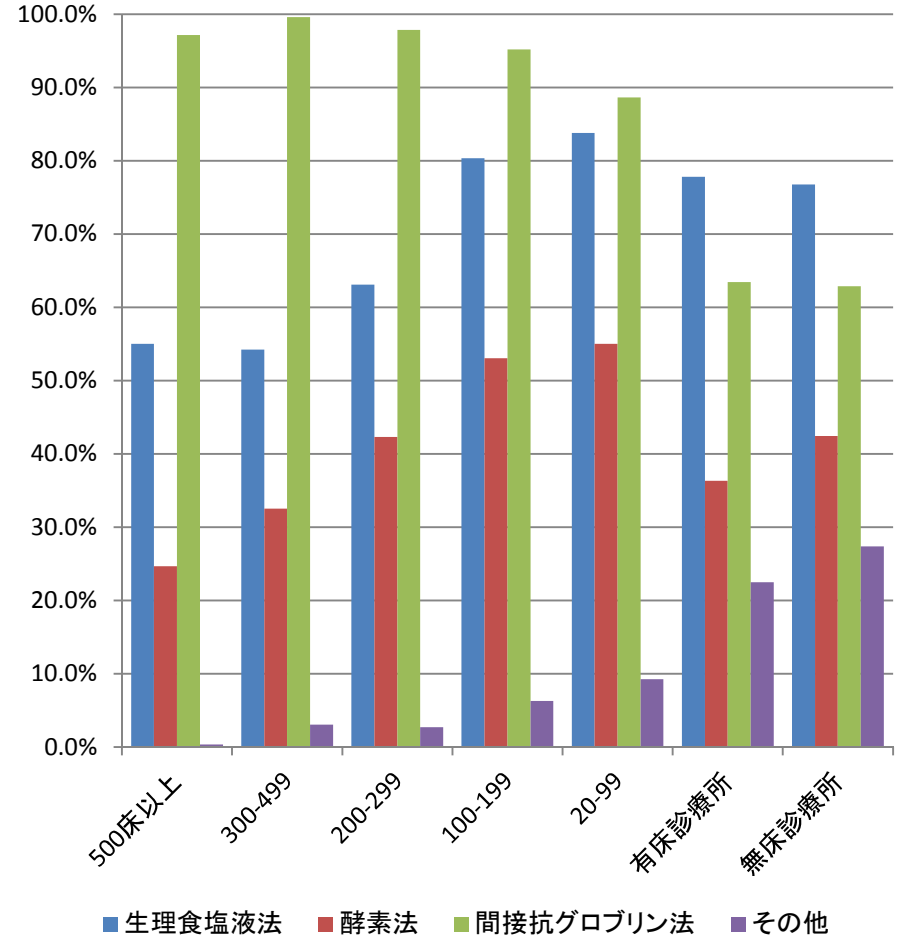
	500床以上	300-499	200-299	100-199	20-99	有床診療所	無床診療所
施設数	282	490	394	962	1343	821	602

検査内容

不規則抗体



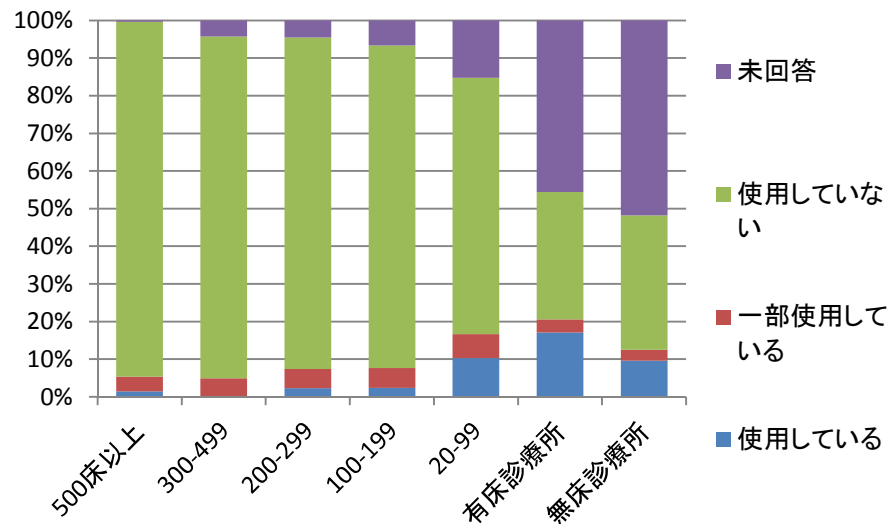
クロスマッチ



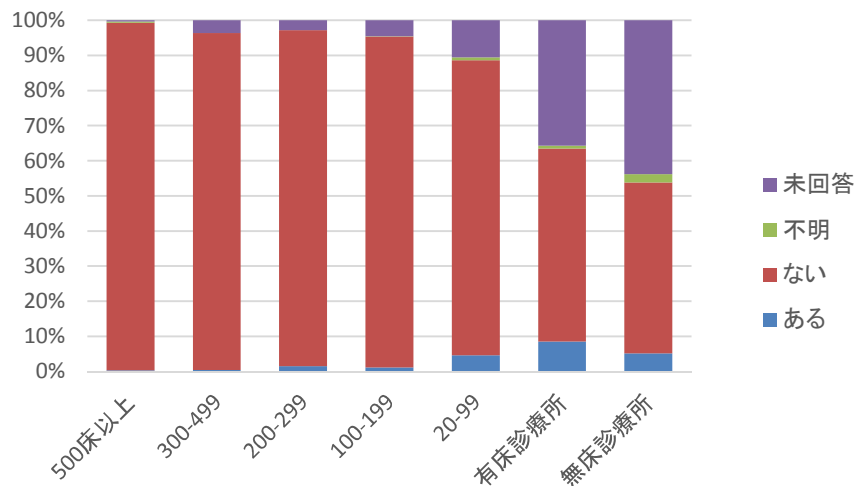
	500床以上	300-499	200-299	100-199	20-99	有床診療所	無床診療所
実施施設数	278	455	362	799	887	337	219

	500床以上	300-499	200-299	100-199	20-99	有床診療所	無床診療所
実施施設数	280	461	371	890	1091	369	245

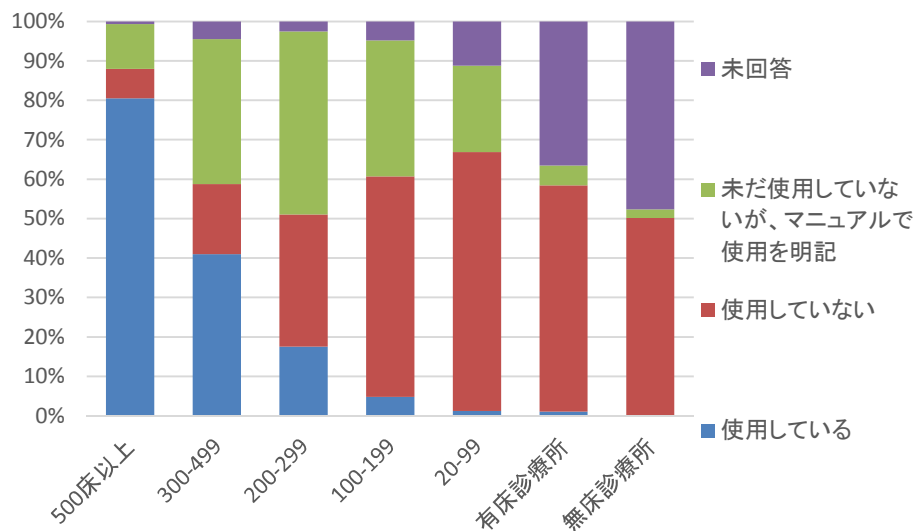
血液型確定に主治医判定を採用しているか



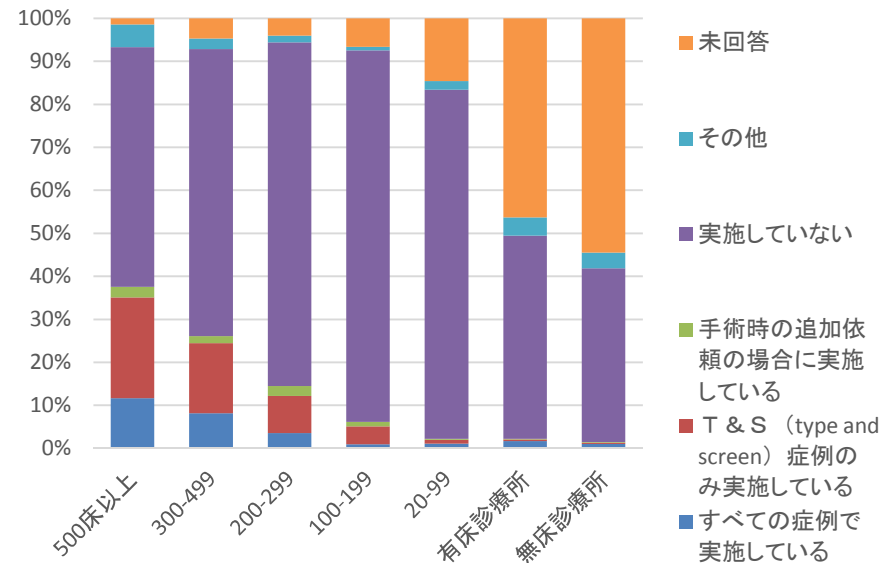
検査技師以外の職員が交差試験を行って赤血球輸血を実施したか



緊急時O型無交差輸血



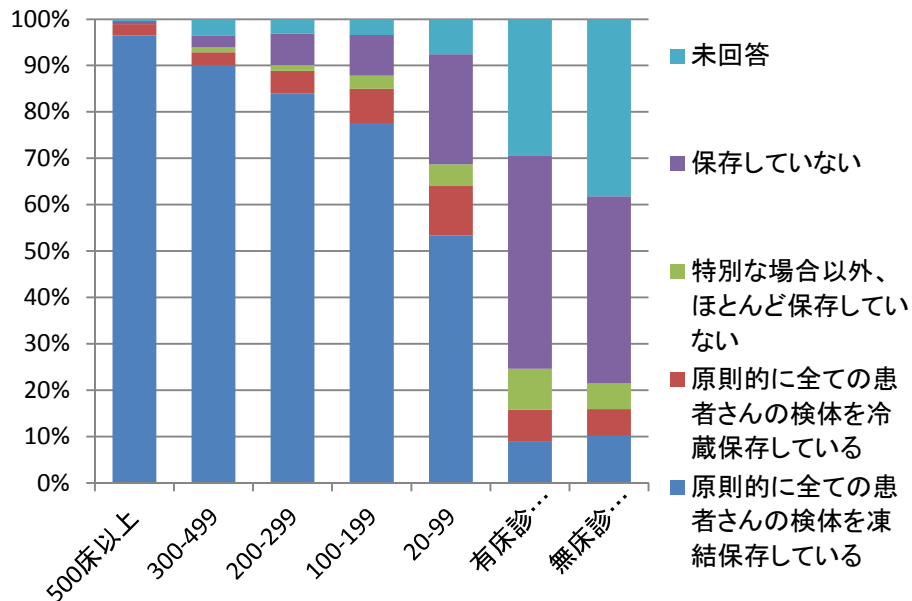
コンピュータ・クロスマッチ



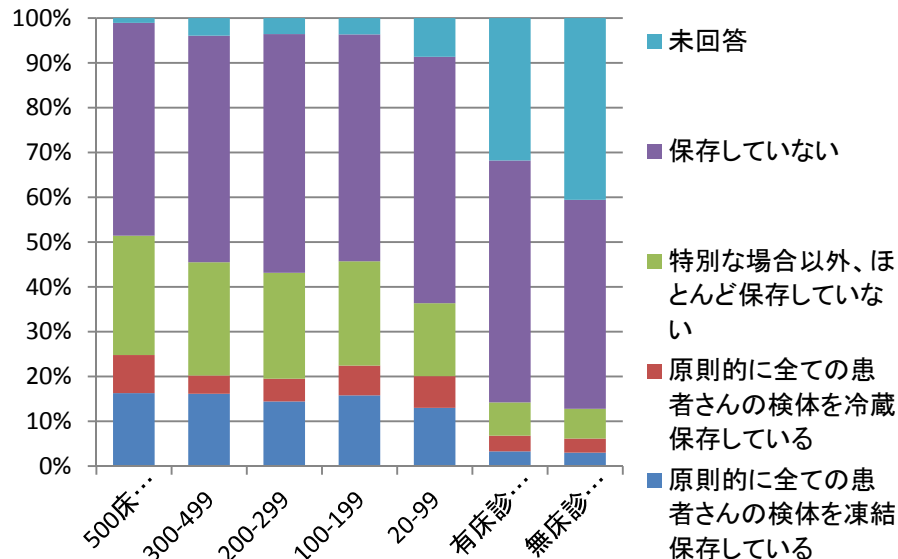
	500床以上	300-499	200-299	100-199	20-99	有床診療所	無床診療所
施設数	282	490	394	962	1343	821	602

検体保管

輸血前

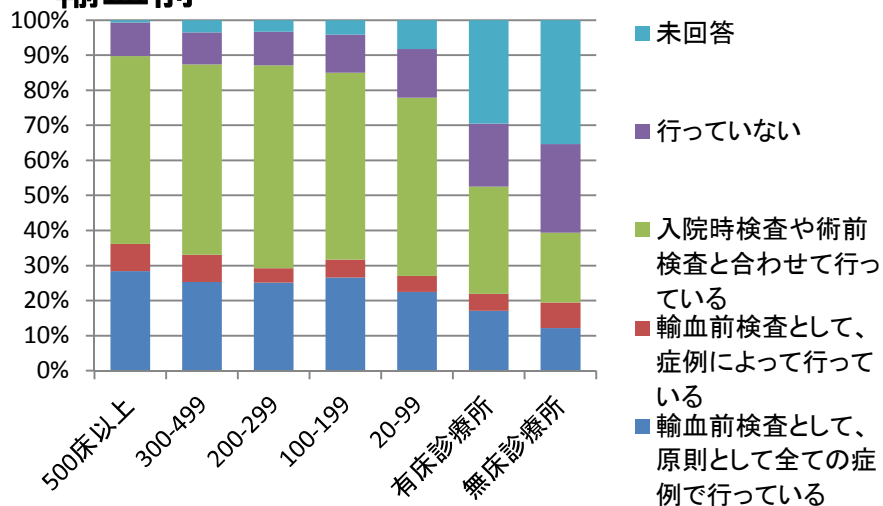


輸血後

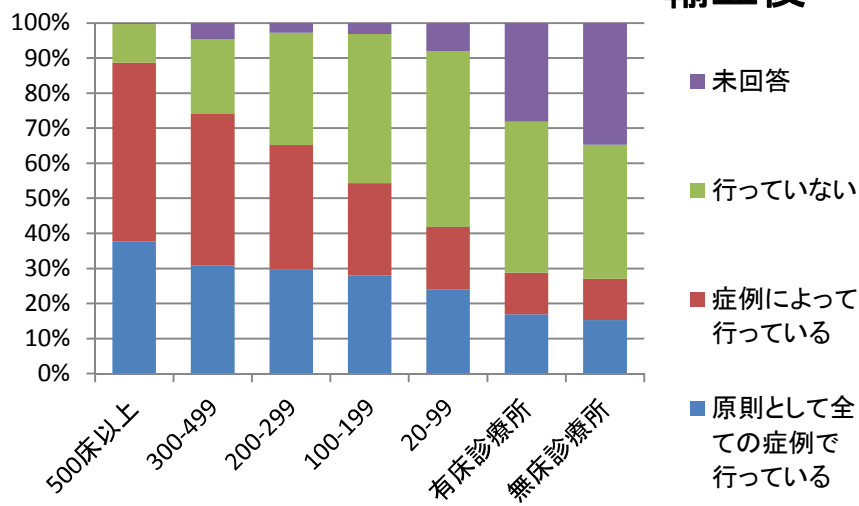


感染症マーカー検査実施

輸血前

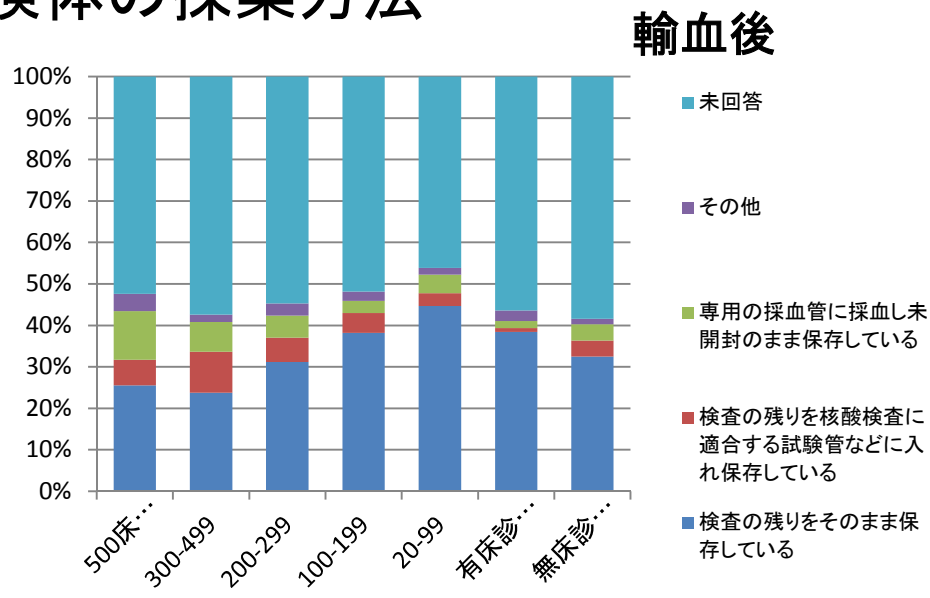
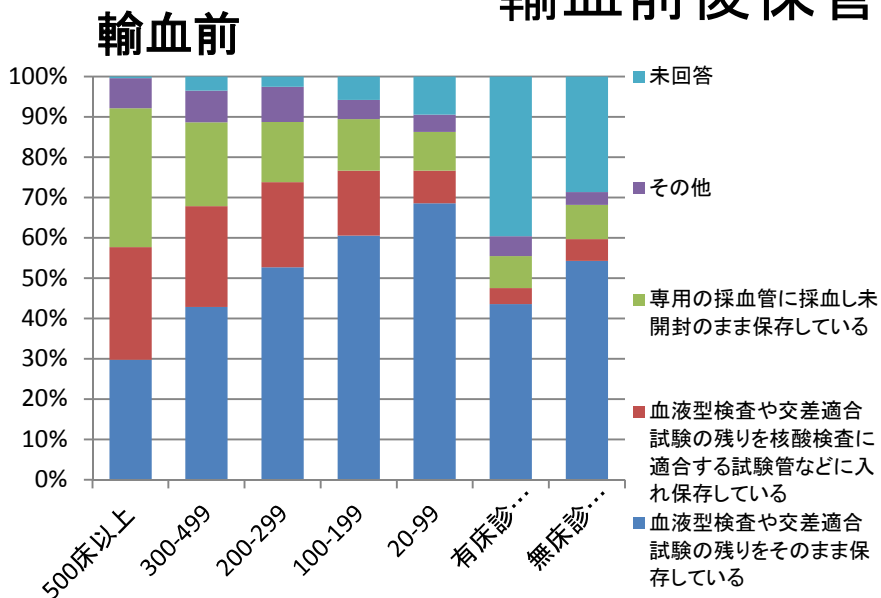


輸血後

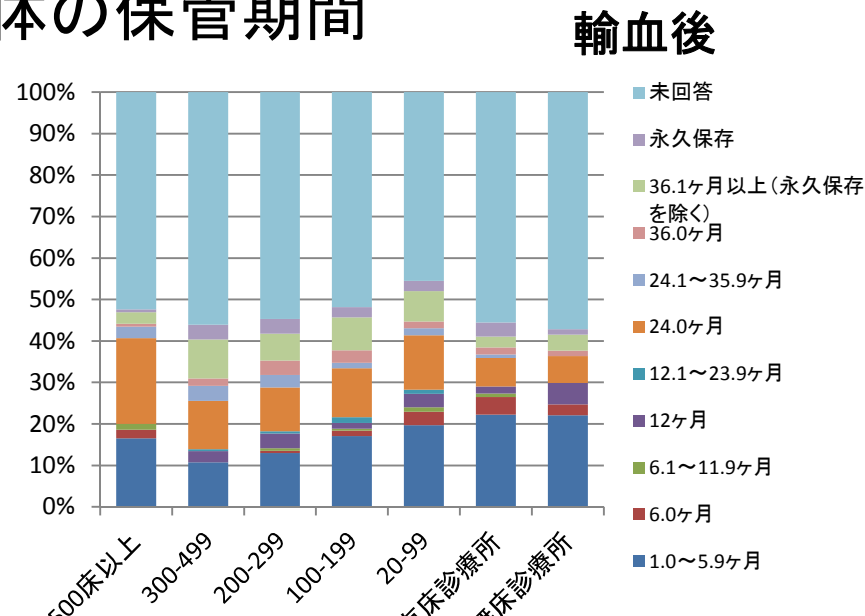
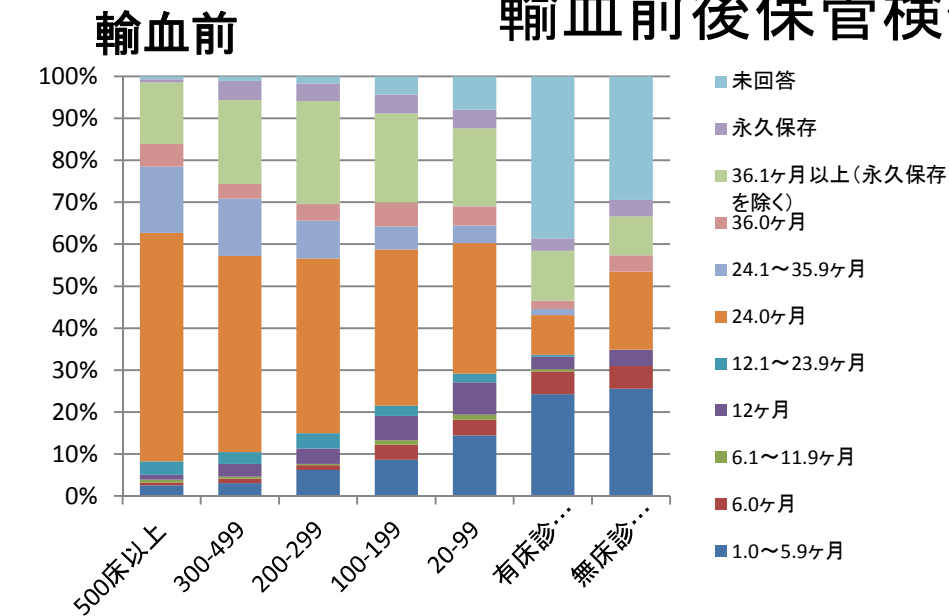


	500床以上	300-499	200-299	100-199	20-99	有床診療所	無床診療所
施設数	282	490	394	962	1343	821	602

輸血前後保管検体の採集方法



輸血前後保管検体の保管期間



	500床以上	300-499	200-299	100-199	20-99	有床診療所	無床診療所
保管有	279	460	355	845	923	202	129

	500床以上	300-499	200-299	100-199	20-99	有床診療所	無床診療所
保管有	145	223	170	440	488	117	77

感染症マーカー検査項目

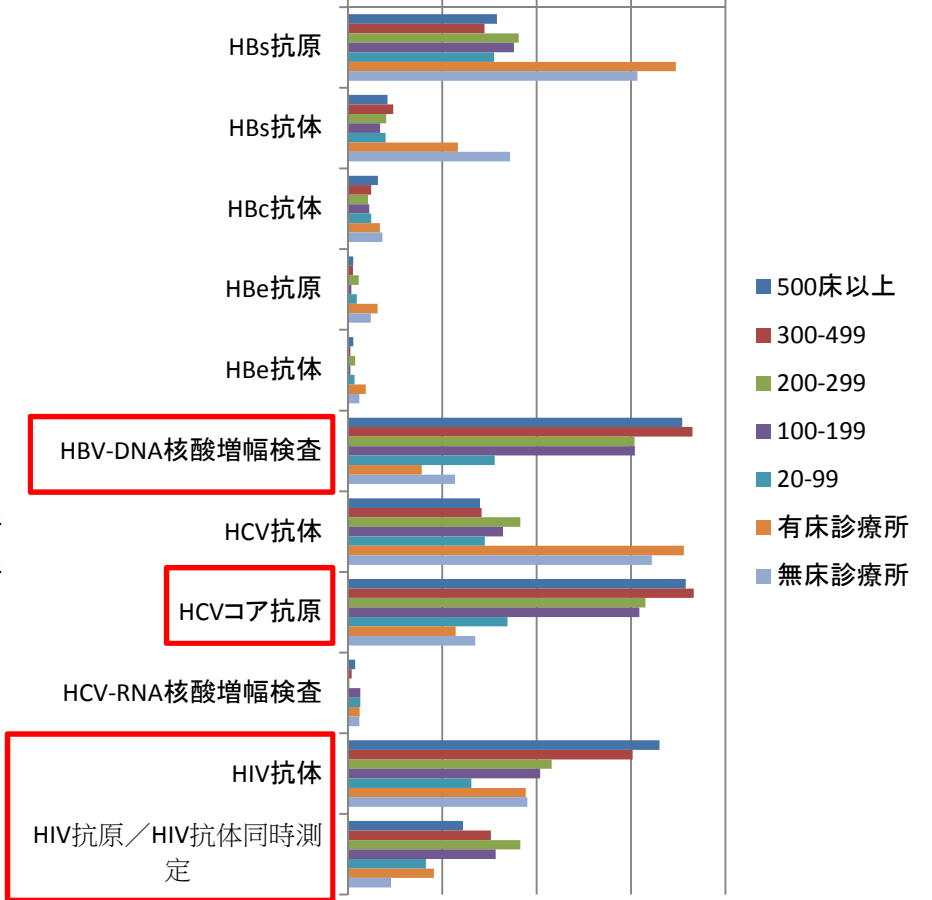
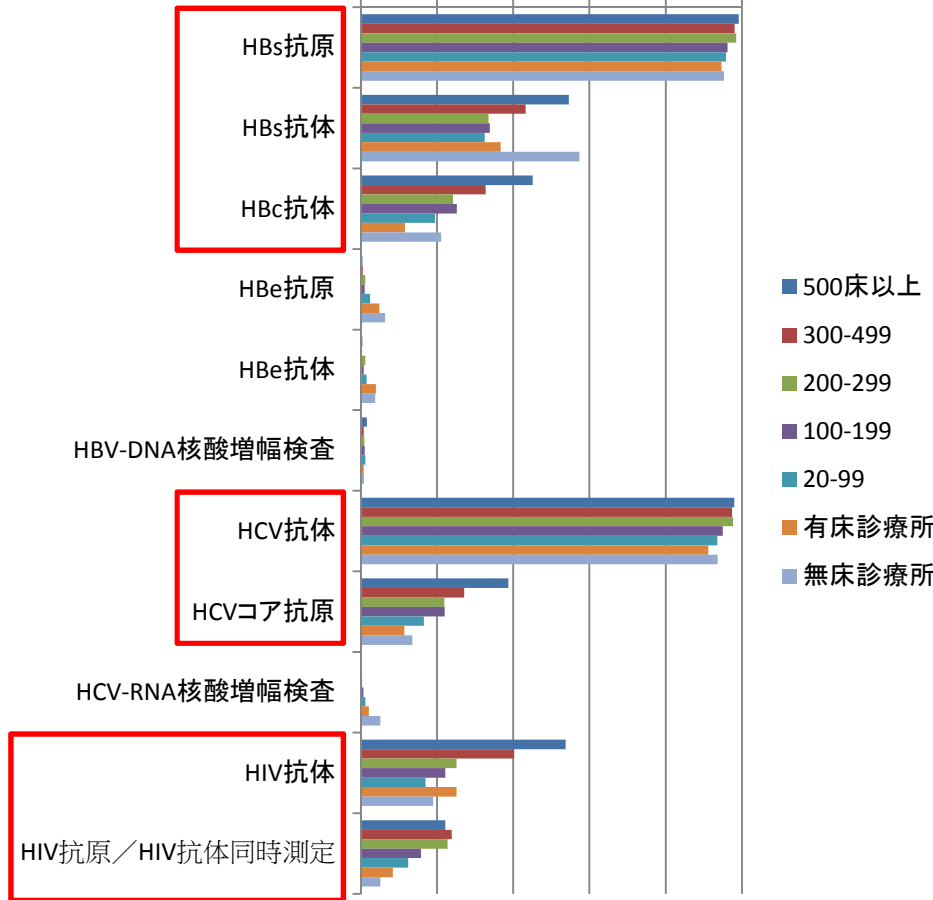
輸血前

輸血後

推奨項目

0.0% 20.0% 40.0% 60.0% 80.0% 100.0%

0.0% 20.0% 40.0% 60.0% 80.0%

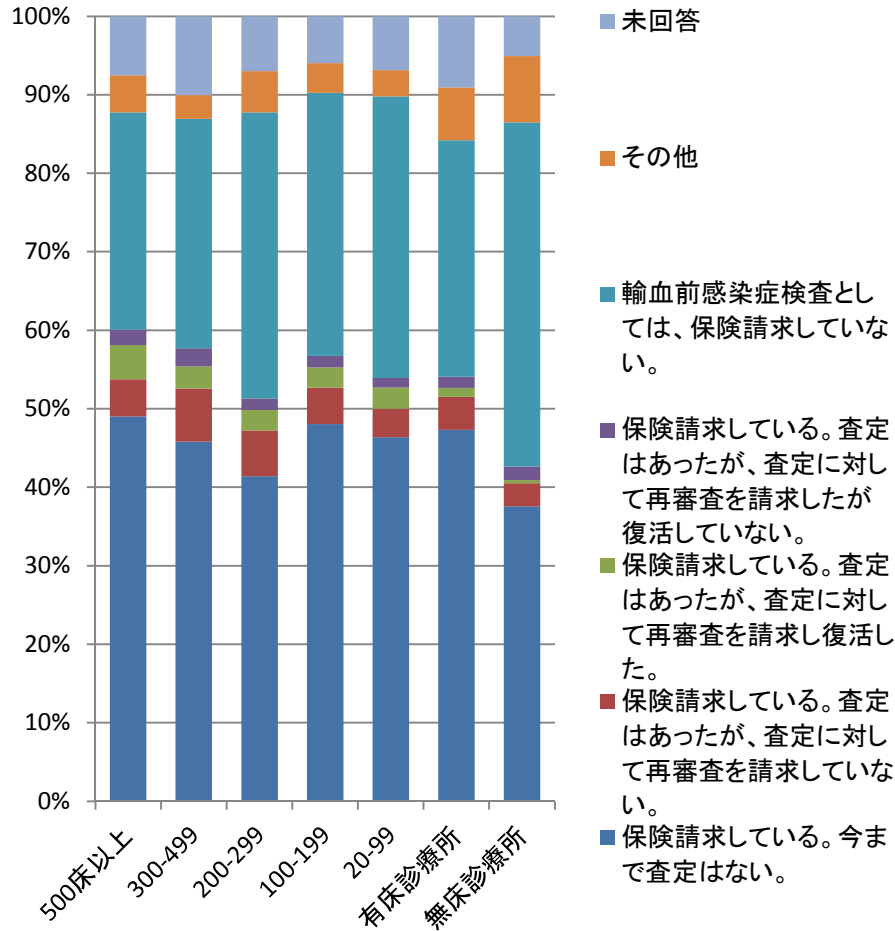


	500床以上	300-499	200-299	100-199	20-99	有床診療所	無床診療所
検査実施施設	253	428	343	818	1046	431	237

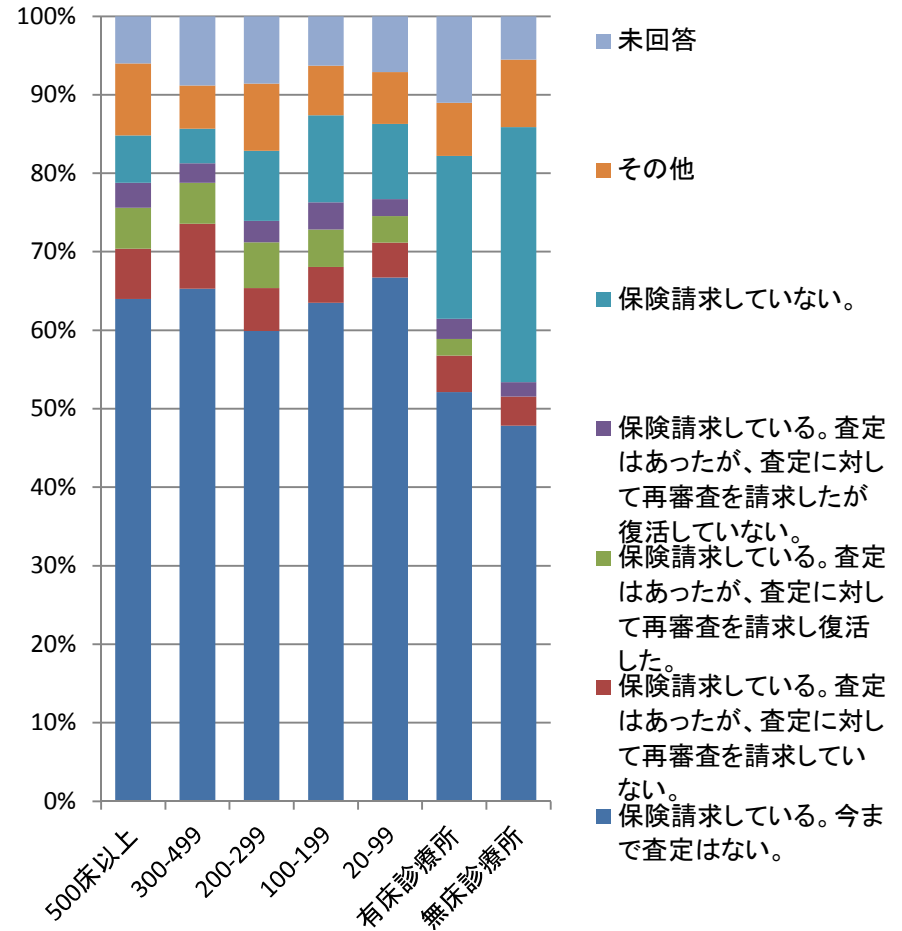
	500床以上	300-499	200-299	100-199	20-99	有床診療所	無床診療所
検査実施施設	250	363	257	523	562	236	163

輸血感染症マーカー検査保険請求

輸血前



輸血後

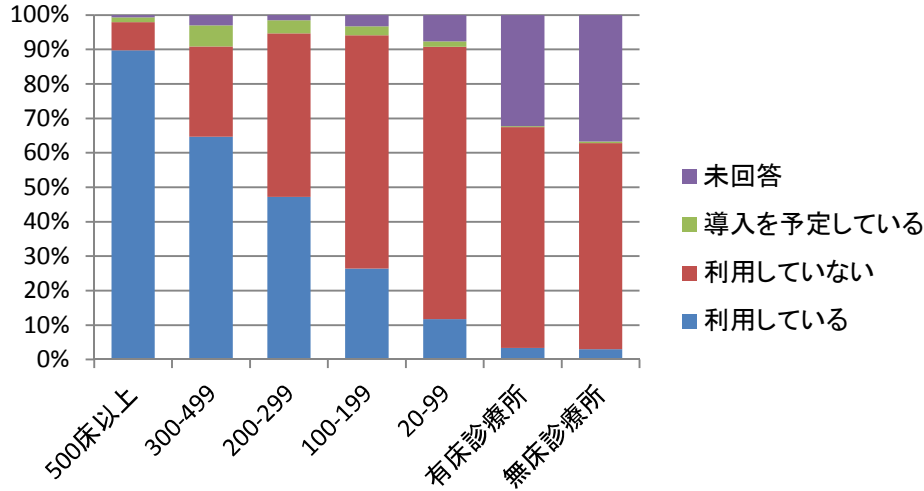


	500床以上	300-499	200-299	100-199	20-99	有床診療所	無床診療所
検査実施施設	253	428	343	818	1046	431	237

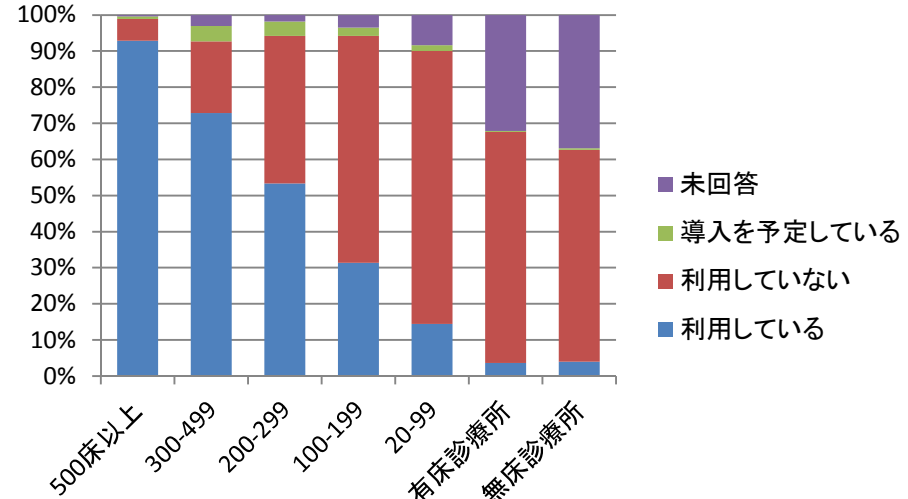
	500床以上	300-499	200-299	100-199	20-99	有床診療所	無床診療所
検査実施施設	250	363	257	523	562	236	163

コンピュータシステム利用

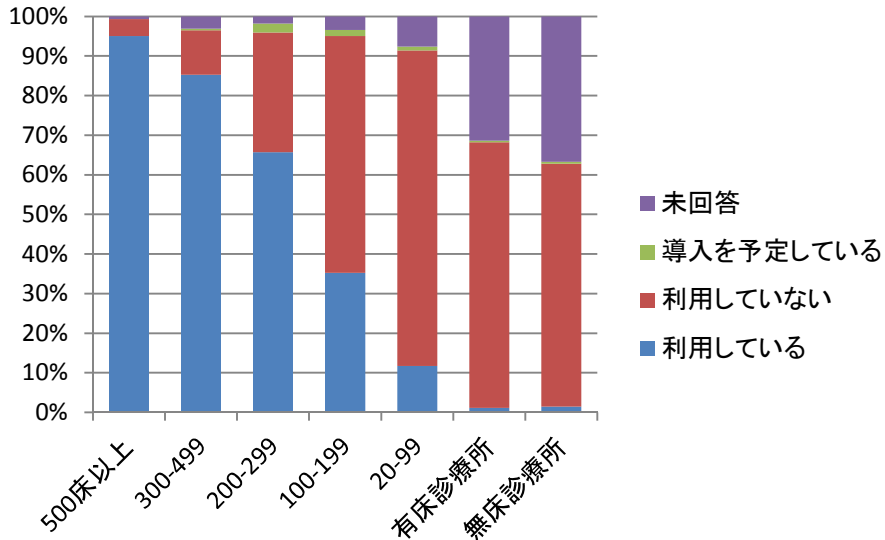
輸血血液依頼



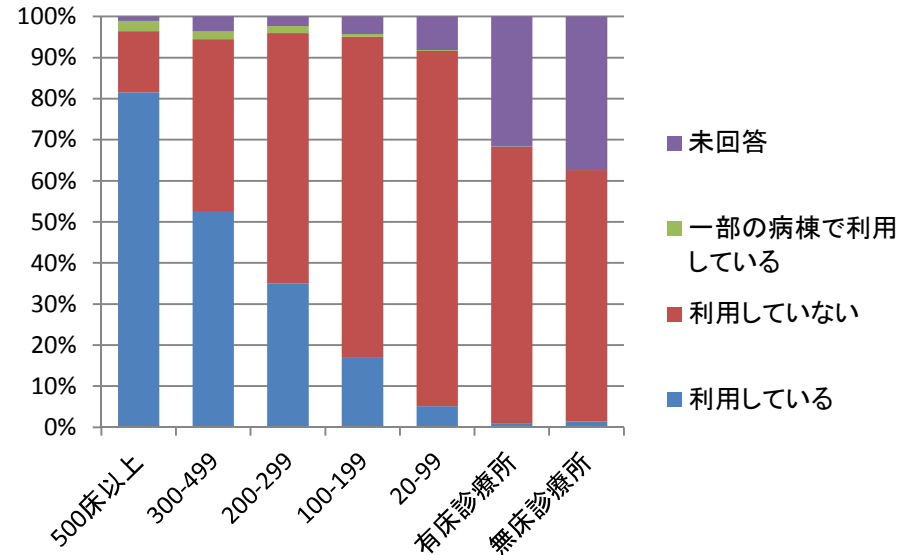
輸血検査依頼



入在庫管理



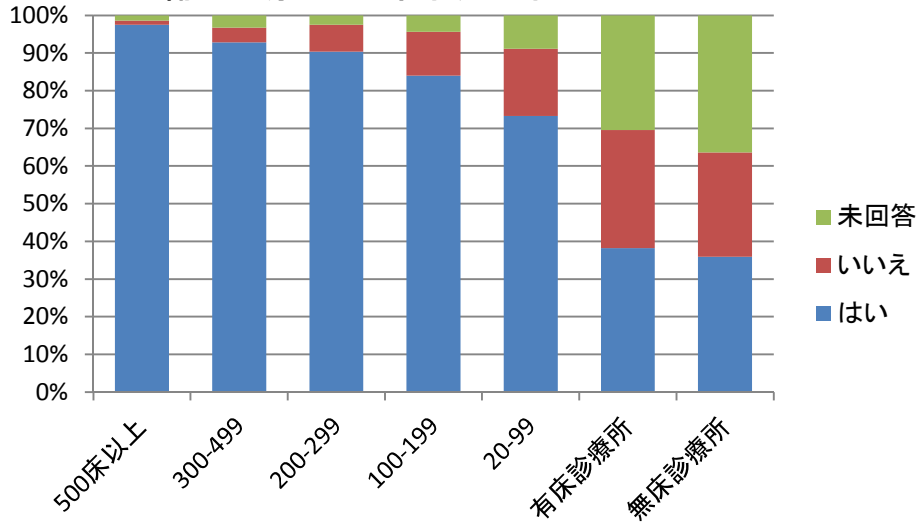
携帯端末による血液製剤認証



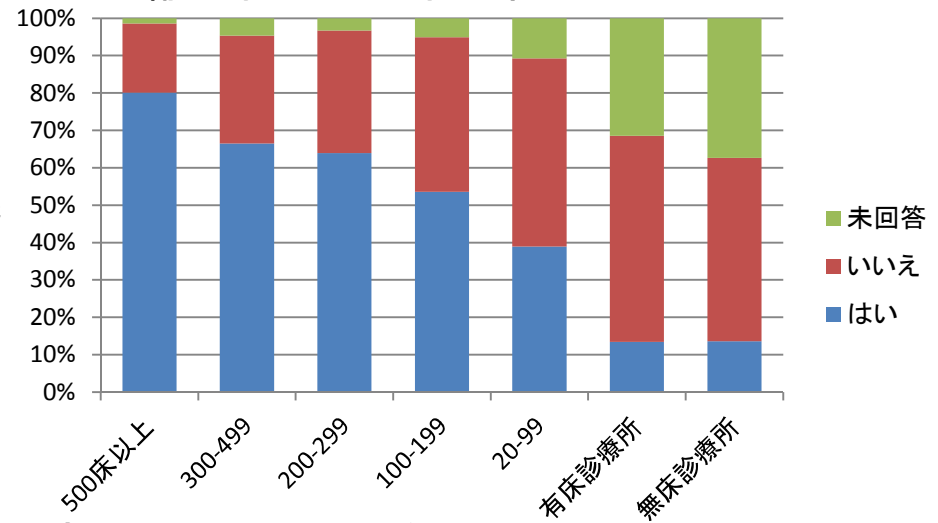
	500床以上	300-499	200-299	100-199	20-99	有床診療所	無床診療所
施設数	282	490	394	962	1343	821	602

マニュアル準備・インフォームド Consent

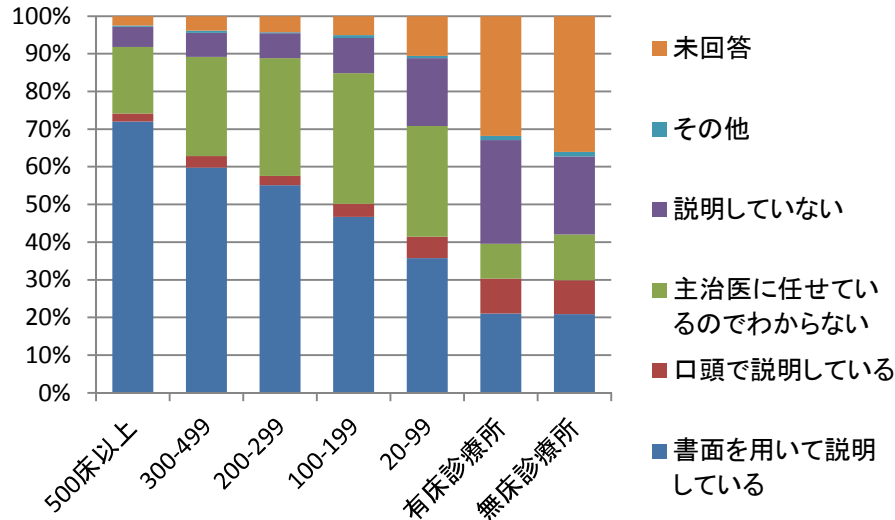
輸血療法に関する院内マニュアル



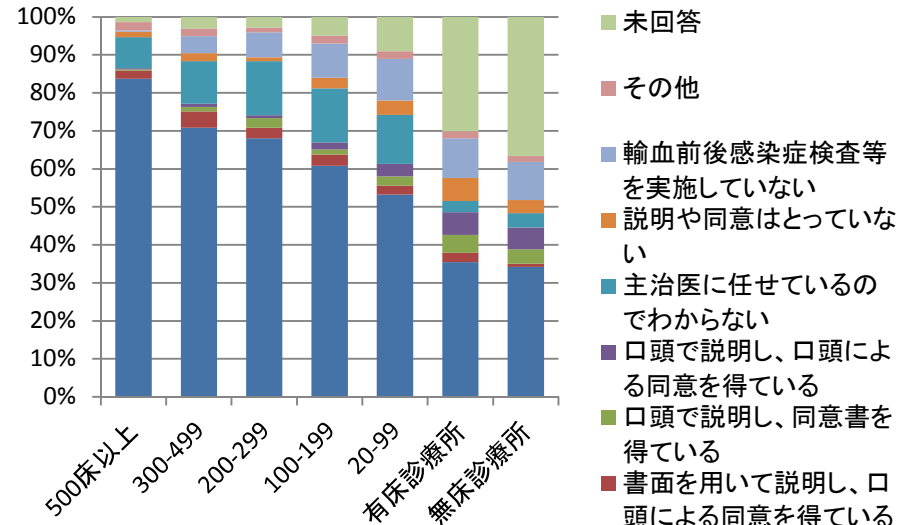
輸血前・後感染症検査マニュアル



特定生物由来製品による被害救済制度



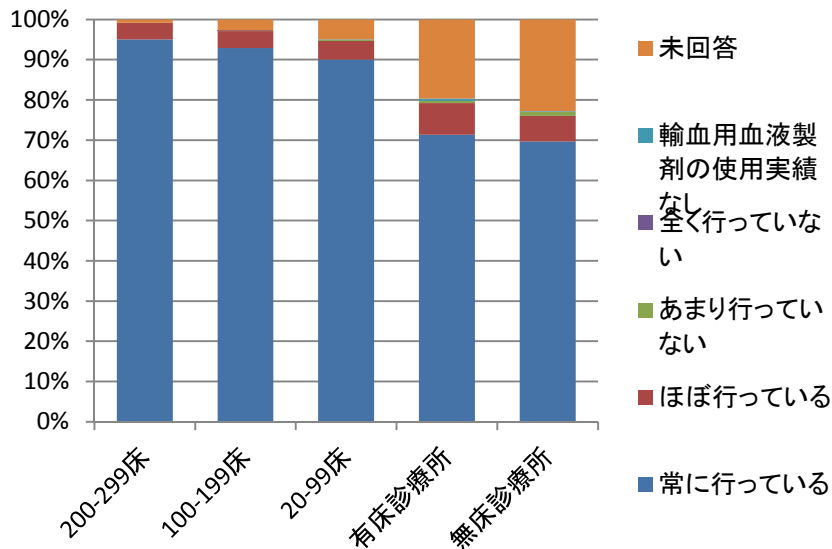
感染症検査・検体保管の説明・同意



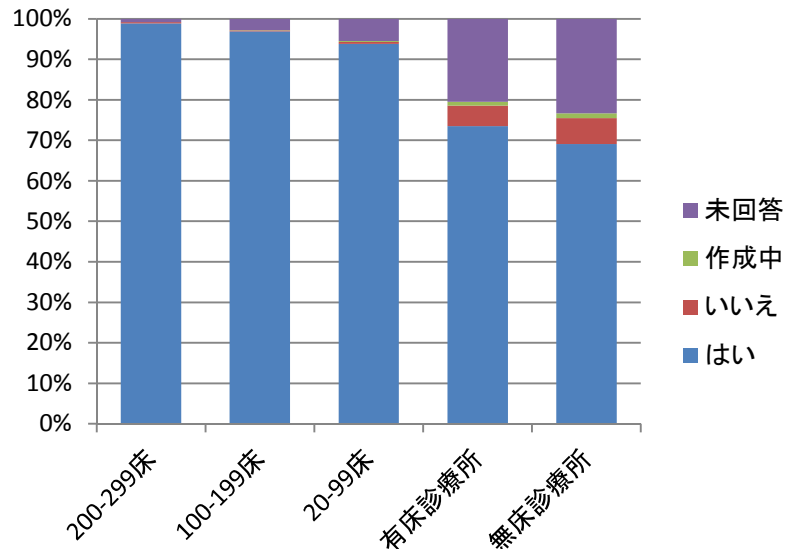
	500床以上	300-499	200-299	100-199	20-99	有床診療所	無床診療所
施設数	282	490	394	962	1343	821	602

血液製剤

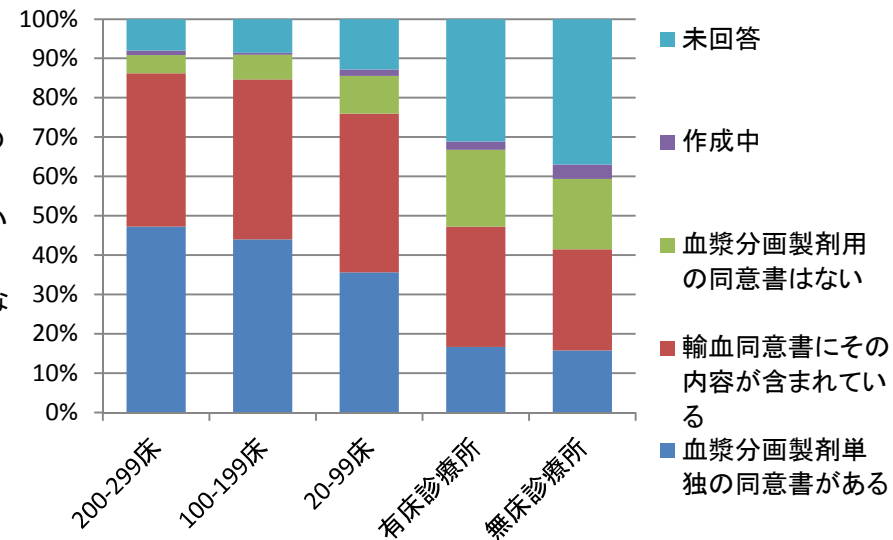
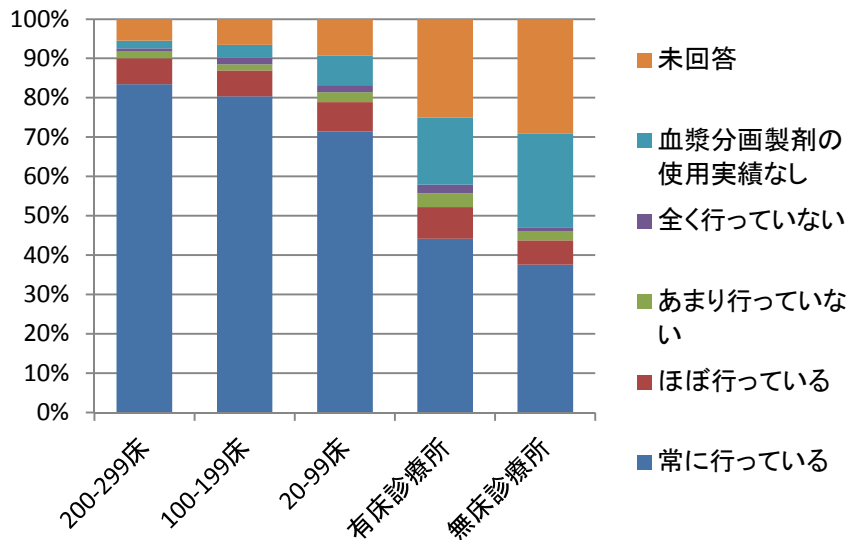
同意を得ている



同意書はあるか



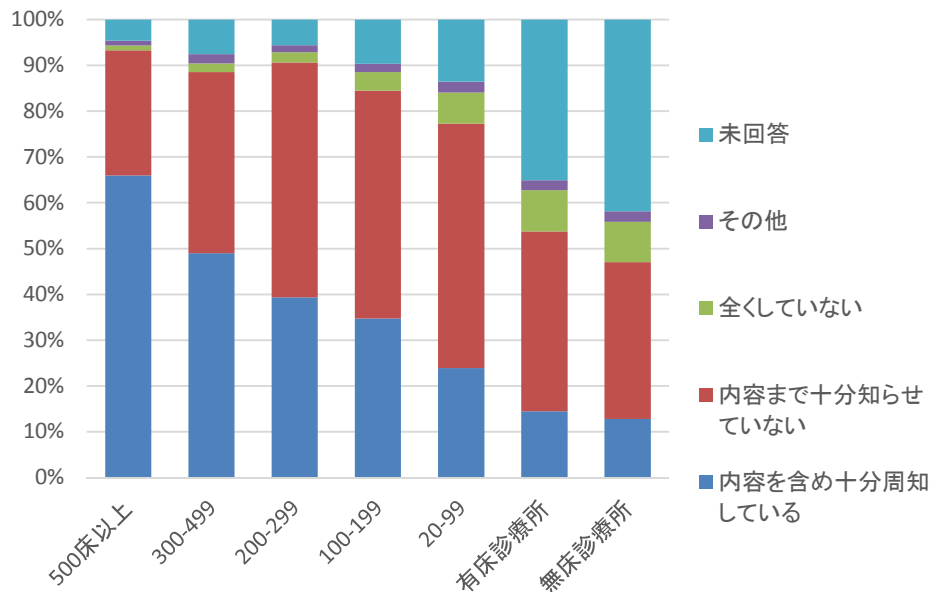
血漿分画製剤



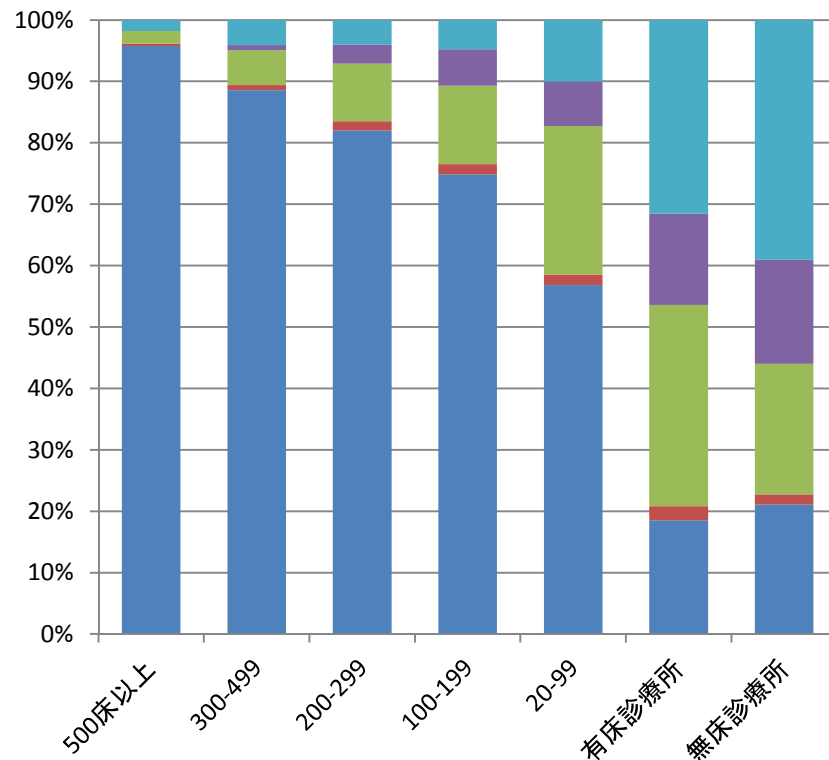
300床未満詳細調査より

	200-299床	100-199床	20-99床	有床診療所	無床診療所
施設数	362	928	1283	732	514

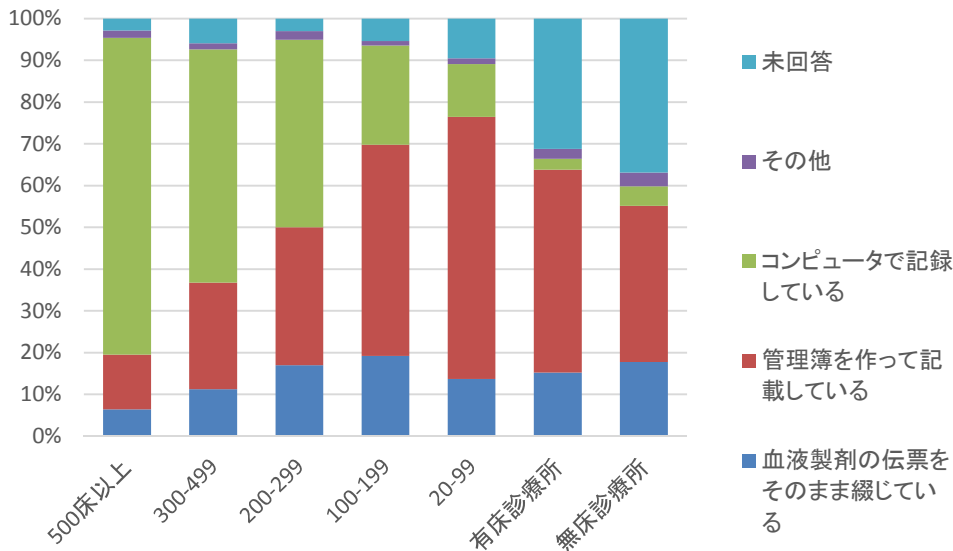
血液法と改正薬事法の両「指針」の院内周知



輸血療法に伴う事故の防止対策・輸血実施手順の決定と実施状況



特定生物由来製品使用時の記録と、20年間の保管義務



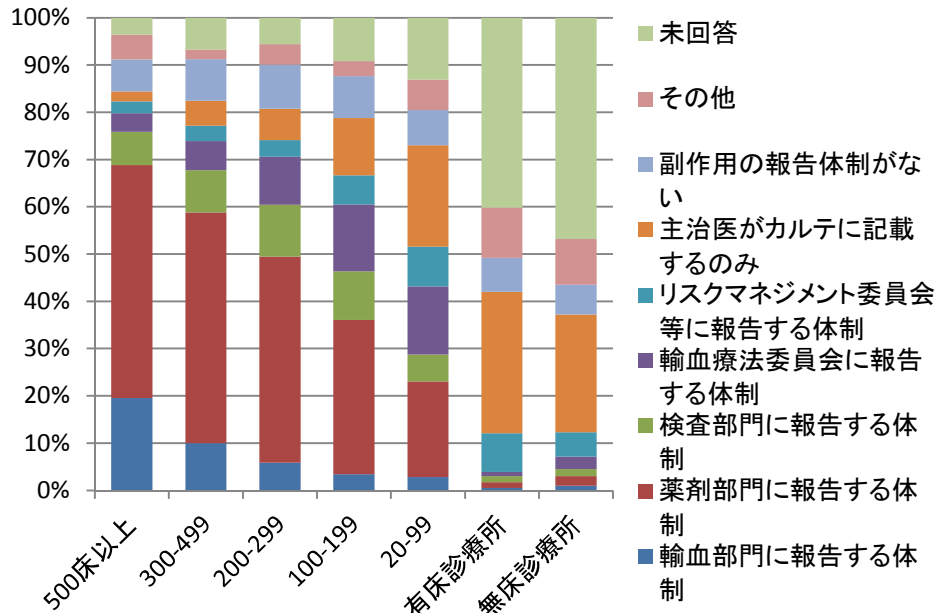
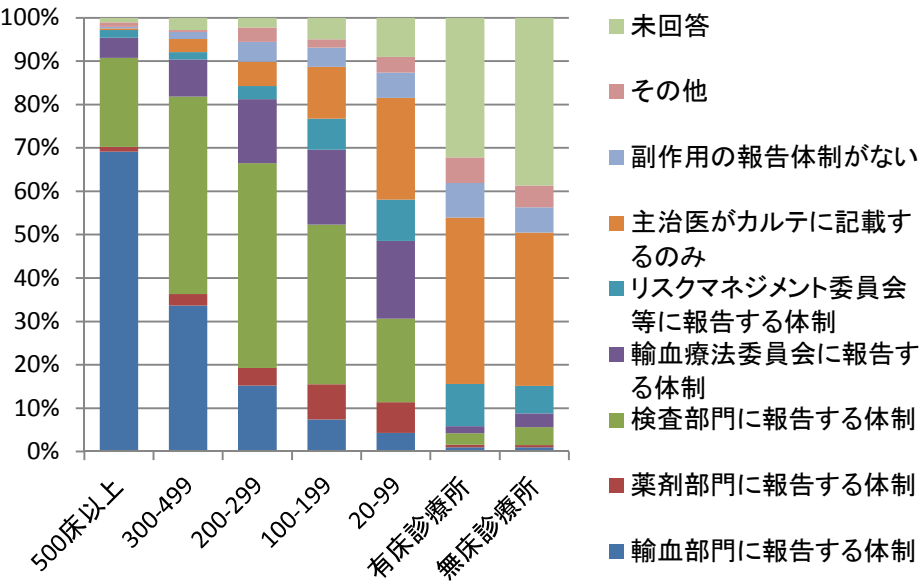
- 未回答
- 防止対策についての院内で統一した取り組みはなく、個々の医師、看護師に任されている
- 防止対策については、院内での決定事項はなく、看護手順などにもりこみ実施している
- 防止対策は輸血療法委員会等で決めているがマニュアルは作成していない
- 防止対策は輸血療法委員会等で検討しマニュアルも作成し実施している

	500床以上	300-499	200-299	100-199	20-99	有床診療所	無床診療所
施設数	282	490	394	962	1343	821	602

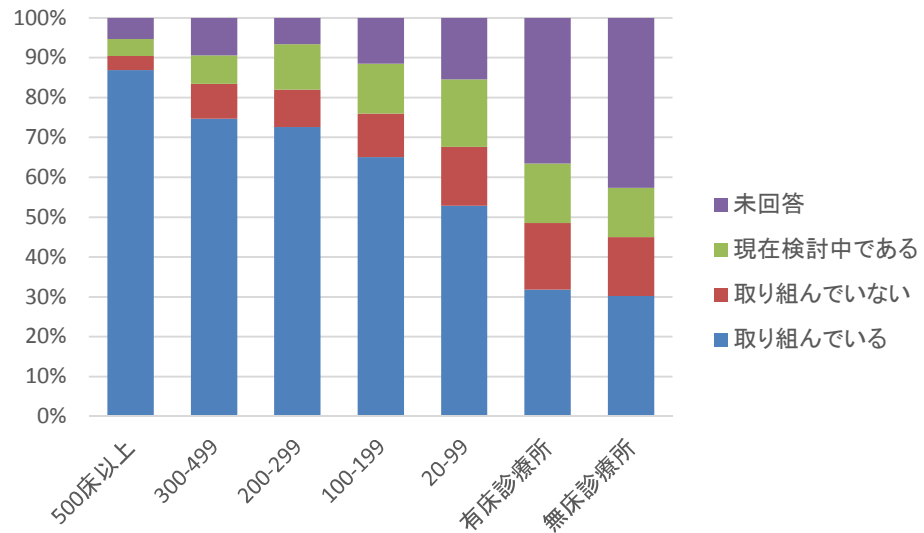
副作用報告システム

輸血用血液

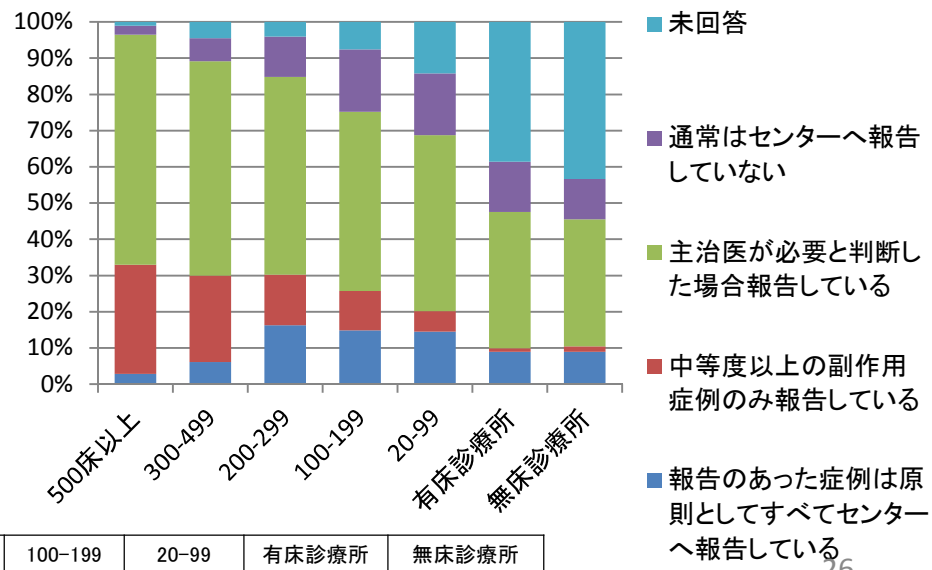
血漿分画製剤



厚生労働省への報告

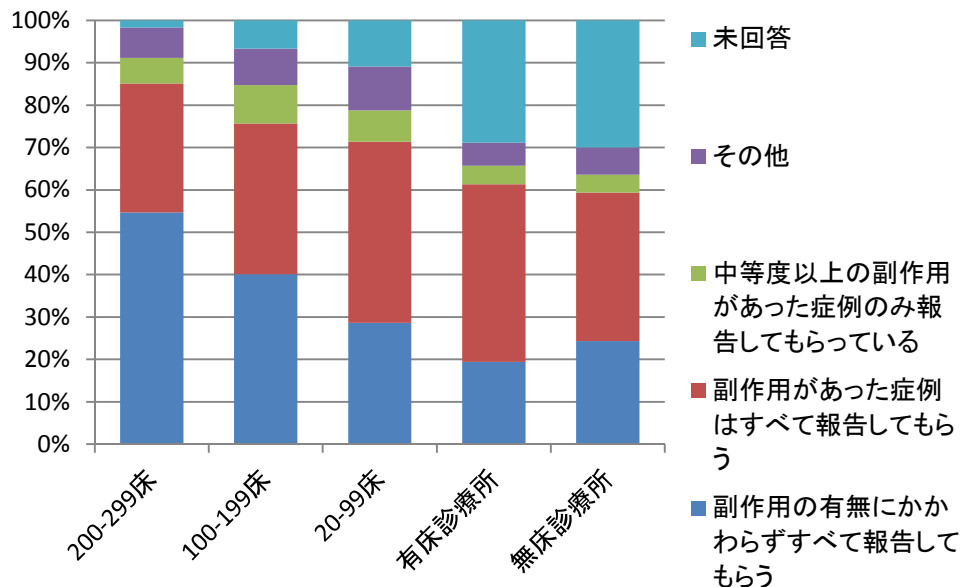


血液センターへの報告

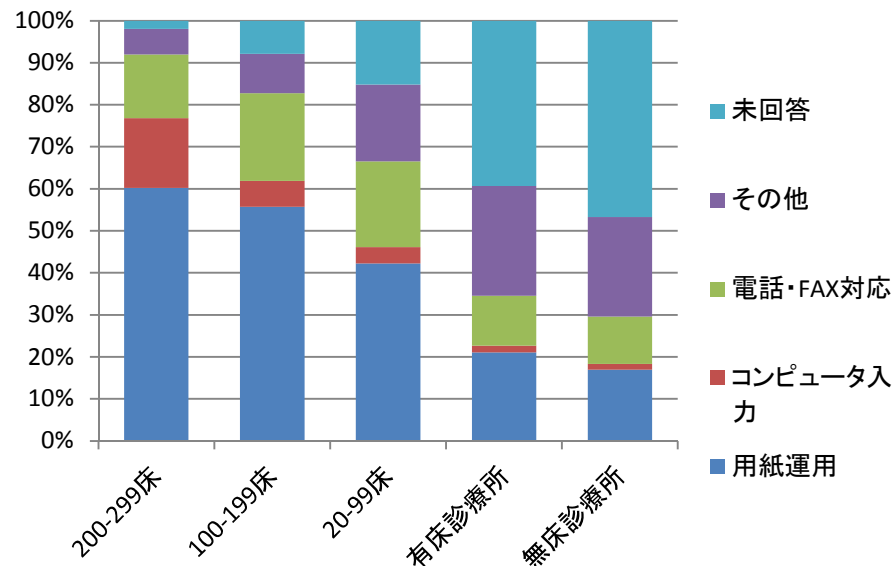


	500床以上	300-499	200-299	100-199	20-99	有床診療所	無床診療所
施設数	282	490	394	962	1343	821	602

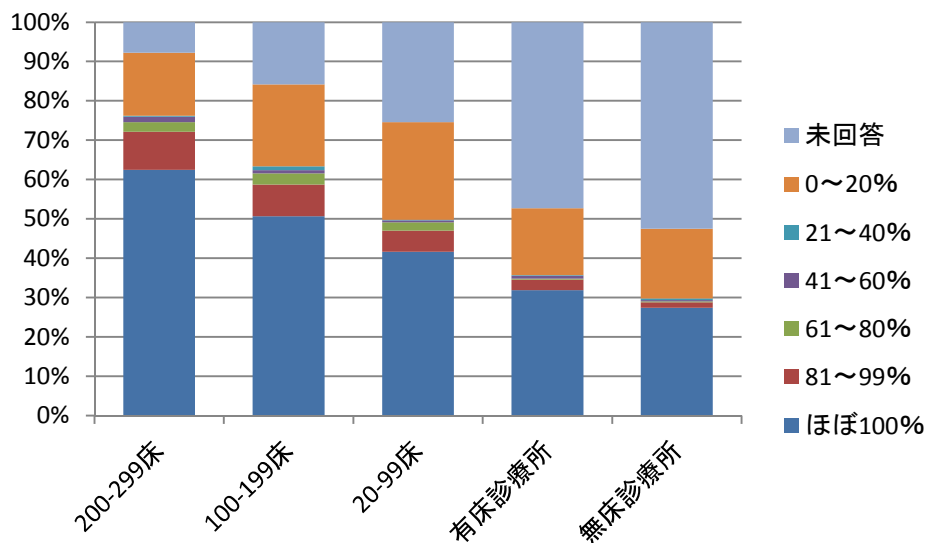
副作用報告の条件



副作用報告の方法



副作用報告率



300床未満詳細調査より

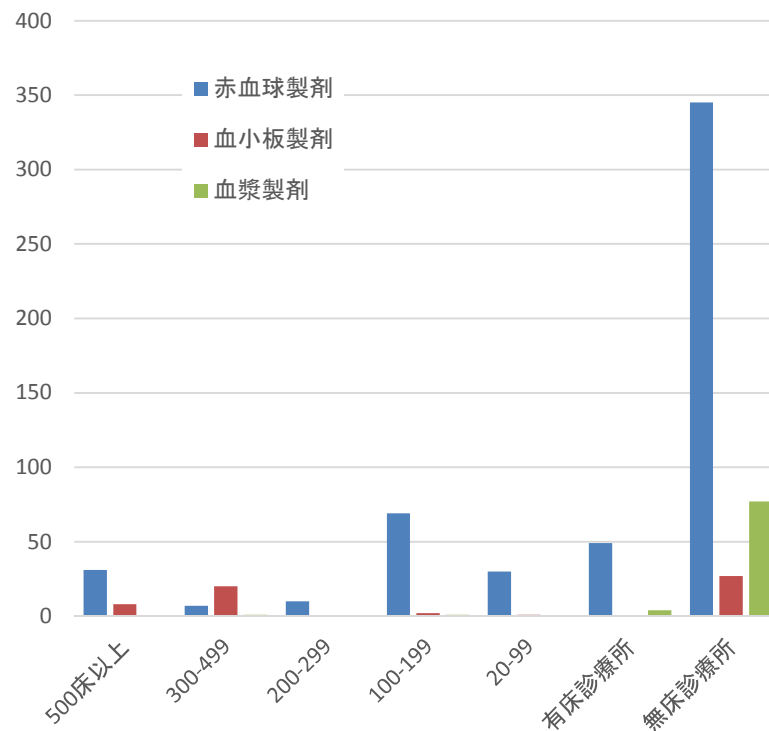
	200-299床	100-199床	20-99床	有床診療所	無床診療所
施設数	362	928	1283	732	514

病院外（介護施設・住宅）での輸血

病院外（介護施設・住宅）で輸血を行ったか否か

	500床以上	300-499	200-299	100-199	20-99	有床診療所	無床診療所
介護施設・在宅両方で実施した	3	1	2	2	5	2	8
介護施設で実施した	0	0	0	7	6	6	6
在宅で実施した	4	4	4	7	3	9	39
いいえ	265	451	374	901	1217	563	340
未回答	10	34	14	45	112	241	209
総施設数	282	490	394	962	1343	821	602

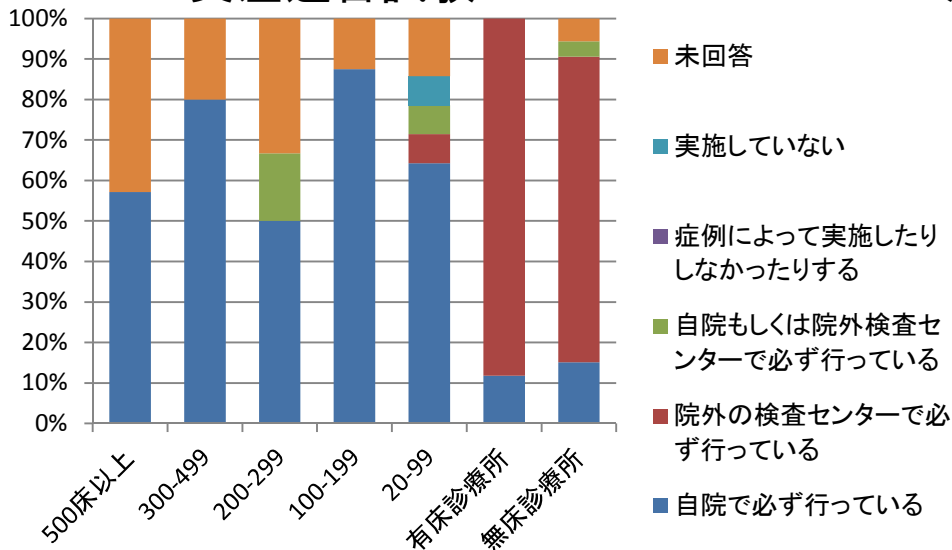
病院外（介護施設・住宅）での輸血件数



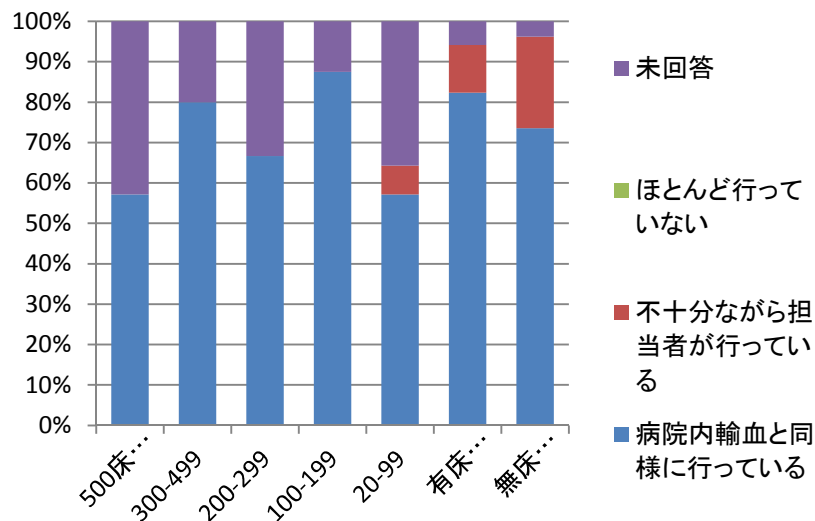
	500床以上	300-499	200-299	100-199	20-99	有床診療所	無床診療所
赤血球製剤	31	7	10	69	30	49	345
血小板製剤	8	20	0	2	1	0	27
血漿製剤	0	1	0	1	0	4	77

病院外（介護施設・住宅）での輸血

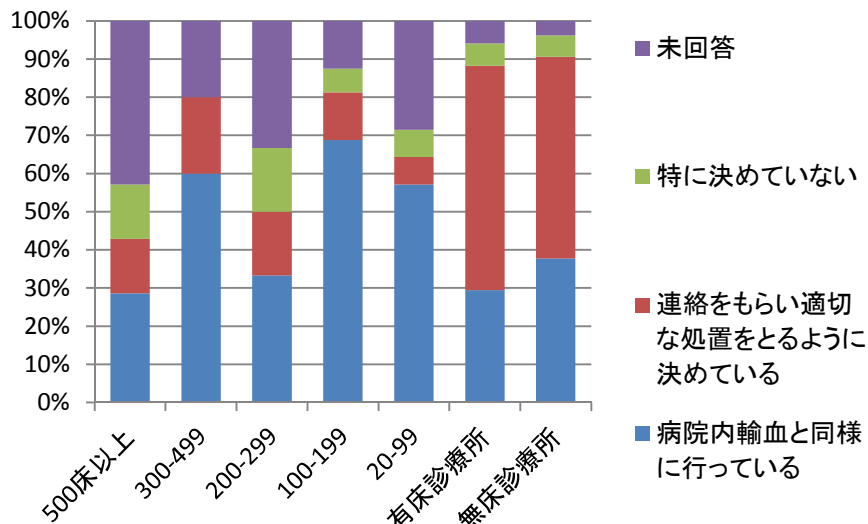
交差適合試験



患者観察（5分後、15分後）

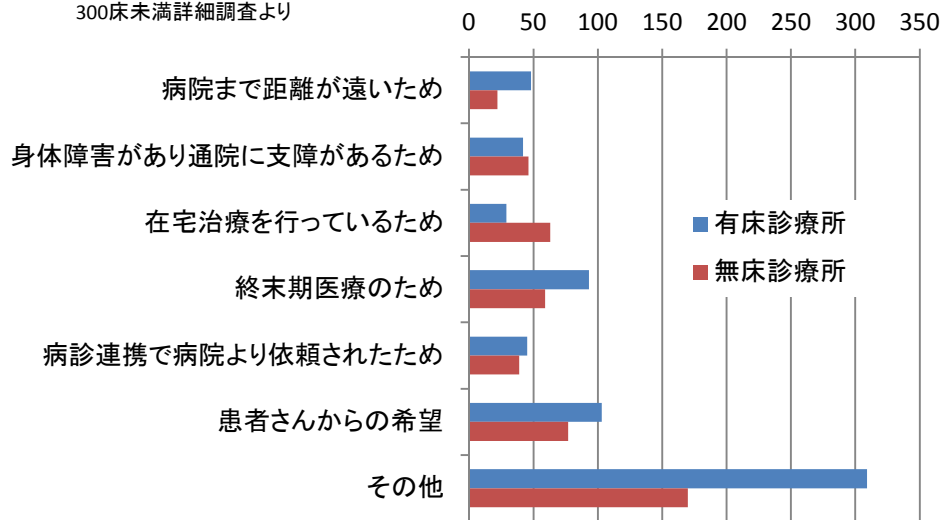


副作用発症時の対応策



病院外で輸血を実施した患者さんの特別な理由

300床未満詳細調査より



	500床以上	300-499	200-299	100-199	20-99	有床診療所	無床診療所
実施施設	7	5	6	16	14	17	53

	有床診療所	無床診療所
施設数	669	476