

20140903

日本赤十字社血液事業本部

参考資料2

高校生の献血者数について (平成25年度報告)

1. 平成 25 年度における高校生の献血実績について

平成 25 年度における高校生の献血者数は、138,189 人(前年度比 101.5%)であった。また、献血場所別の献血者数については、献血バス・出張採血が 73,374 人(前年度比 98.5%)、献血ルーム・血液センターが 64,815 人(前年度比 105.1%)であった。

(表 1) 高校生の献血場所別の献血者数 (単位:人)

	献血バス 出張採血	献血ルーム 血液センター	合計
平成 21 年度	64,073	54,516	118,589
平成 22 年度	66,785	58,685	125,470
平成 23 年度	69,593	56,294	125,887
平成 24 年度	74,523	61,680	136,203
平成 25 年度	73,374	64,815	138,189

2. 高校生の初回献血者数について

(基本的な考え方)

血液製剤の安全性、製造効率、医療機関の需要の観点から、献血を推進するうえで 400ml 全血献血を基本とする。

将来の献血推進の基盤となる若年層に対する献血推進が重要であることから、200ml 献血については、初回 16 歳男女、17 歳女性の高校生の献血推進を行う。

(表 2) 平成 25 年度における初回献血者の実績について

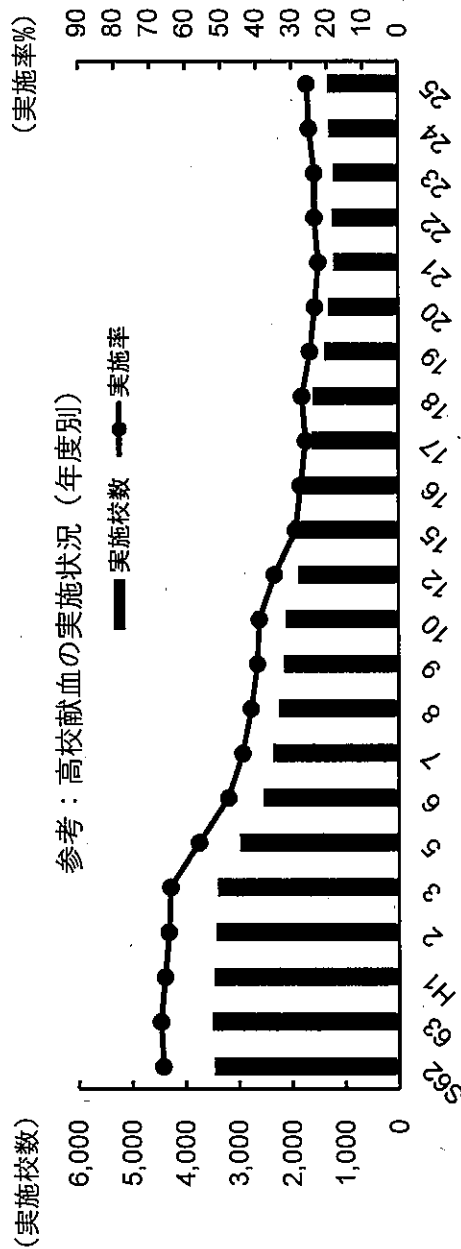
	200ml 献血		400ml 献血		合計
	16 歳男女	17 歳女性	17 歳男性	18 歳男女	
平成 24 年度	28,008	14,098	14,677	45,875	102,658
平成 25 年度	28,028	14,226	14,208	46,280	102,742

(単位:人)

高校生の初回献血者数については、平成 24 年から「学校における献血に触れ合う機会の受け入れについて」を厚生労働省から文部科学省に発出し、文部科学省を通じて学校関係者等に対して、日本赤十字社が実施している献血セミナー等を積極的に受け入れてもらえるように各都道府県あて依頼したことから、高等学校での献血セミナーの実施校数が増えたこと、また、平成 21 年 9 月から続く「LOVE in Action プロジェクト」が各キャンペーン（はたちの献血キャンペーン、学生献血推進キャンペーン等）と連動し、若年層に対して継続的に献血啓発を行ったことも、高校生の初回献血者の確保に繋がったと推測される。

3. 高等学校での献血実施状況について

平成 25 年度の高等学校設置数は全国で 5,135 校（前年度比 99.5%）、献血実施校数は 1,311 校（前年度比 101.0%）、献血者数は 68,607 人（前年度比 95.4%）であった。



*厚生労働省を通じて全日本教職員組合看護教員部からの調査依頼に基づいて調査・報告しているため、平成 4 年、11 年、13 年、14 年度は、調査未実施

4. 今後の方針

献血推進 2014 の達成に向け、引き続き 10 代の特に高校生の初回献血者を中心とした確保に努める。

血液センターにおいて、献血セミナーを積極的に実施し、高校生はもとより小学生・中学生また専門学生や大学生までの幅広い若年層啓発に努める。10 代での献血経験はその後の継続した献血に繋がることから、10 代、20 代を中心に複数回献血者の確保を推進し献血率を上昇させていく。

各都道府県高等学校献血状況

施設名	平成21年度				平成22年度				平成23年度				平成24年度				平成25年度			
	設置数	実施数	献血数	実施率	設置数	実施数	献血数	実施率	設置数	実施数	献血数	実施率	設置数	実施数	献血数	実施率	設置数	実施数	献血数	実施率
北海道	315	41	2,852	13.0%	309	40	2,671	12.9%	300	45	2,981	15.0%	300	39	2,784	13.0%	291	39	2,432	13.4%
青森	86	42	1,160	48.8%	85	41	1,445	48.2%	85	42	1,633	49.4%	85	42	1,500	49.4%	78	43	1,455	55.1%
岩手	84	67	1,803	79.8%	80	78	1,620	97.5%	80	65	1,748	81.3%	79	73	1,734	92.4%	79	73	1,671	92.4%
宮城	107	57	1,325	53.3%	107	55	1,395	51.4%	97	42	1,116	43.3%	103	39	1,083	37.9%	93	40	924	43.0%
秋田	67	55	2,059	82.1%	67	54	1,820	80.6%	62	39	1,531	62.9%	62	37	1,422	59.7%	61	37	1,502	60.7%
山形	70	55	2,601	78.6%	69	55	2,508	79.7%	68	54	2,732	79.4%	64	49	3,070	76.6%	64	48	2,956	75.0%
福島	107	42	1,395	39.3%	107	38	1,410	35.5%	106	26	988	24.5%	108	32	1,292	29.6%	108	28	1,157	26.9%
茨城	134	64	3,177	47.8%	127	63	3,581	49.6%	125	64	4,024	51.2%	120	66	4,131	55.0%	116	62	3,621	53.4%
栃木	75	67	6,132	89.3%	78	75	6,905	96.2%	78	77	5,565	98.7%	76	73	6,836	96.1%	77	75	5,971	97.4%
群馬	86	54	3,026	62.8%	86	60	3,980	69.8%	85	73	5,018	85.9%	85	69	4,997	81.2%	78	57	3,935	73.1%
埼玉県	203	112	6,965	55.2%	200	100	6,639	50.0%	201	103	6,653	51.2%	201	107	6,505	53.2%	201	101	5,994	50.2%
千葉県	194	57	4,139	29.4%	194	57	4,409	29.4%	194	54	3,908	27.8%	190	51	4,387	26.8%	190	49	3,906	25.8%
東京都	441	17	1,073	3.9%	445	17	1,277	3.8%	453	13	1,124	2.9%	438	15	1,206	3.4%	456	15	1,101	3.3%
神奈川県	353	9	916	2.5%	261	8	960	3.1%	257	11	1,385	4.3%	256	10	1,418	3.9%	256	11	1,361	4.3%
新潟県	112	5	195	4.5%	111	3	175	2.7%	111	3	190	2.7%	110	2	75	1.8%	107	4	171	3.7%
富山県	60	15	1,018	25.0%	60	13	820	21.7%	60	11	968	18.3%	58	10	953	17.2%	55	10	995	18.2%
石川県	56	3	157	5.4%	56	4	226	7.1%	56	3	226	5.4%	56	4	334	7.1%	56	4	219	7.1%
福井県	42	7	320	16.7%	42	8	378	19.0%	42	12	588	28.6%	37	13	565	35.1%	37	11	530	29.7%
山梨県	45	42	2,150	93.3%	45	42	2,349	93.3%	44	41	2,386	93.2%	44	41	3,184	93.2%	44	40	2,866	90.9%
長野県	104	10	581	9.6%	100	9	524	9.0%	103	7	475	6.8%	102	7	493	6.9%	102	7	459	6.9%
岐阜県	79	29	1,084	36.7%	78	25	844	32.1%	78	27	841	34.6%	78	24	843	30.8%	81	22	932	27.2%
静岡県	147	78	2,843	53.1%	147	90	3,450	61.2%	145	89	3,368	61.4%	144	95	3,807	66.0%	144	97	3,989	67.4%
愛知県	224	14	1,014	6.3%	223	11	1,044	4.9%	223	14	1,111	6.3%	222	15	1,168	6.8%	222	17	1,525	7.7%
三重県	92	3	160	3.3%	84	4	179	4.8%	76	4	170	5.3%	76	4	135	5.3%	76	5	134	6.6%
滋賀県	65	6	249	9.2%	65	6	251	9.2%	55	4	142	7.3%	55	9	335	16.4%	56	13	661	23.2%
京都府	112	14	958	12.5%	109	14	973	12.8%	108	13	866	12.0%	108	13	866	12.0%	108	12	721	11.1%
大阪府	317	12	951	3.8%	319	13	974	4.1%	309	20	1,345	6.5%	312	24	1,497	7.7%	296	29	1,709	9.8%
兵庫県	221	17	688	7.7%	221	16	720	7.2%	215	22	956	10.2%	215	28	1,216	13.0%	215	25	1,102	11.6%
奈良県	55	0	0	0.0%	58	0	0	0.0%	59	1	17	1.7%	60	3	183	5.0%	53	7	319	13.2%
和歌山県	47	23	722	48.9%	48	26	892	54.2%	52	26	952	50.0%	62	25	1,053	40.3%	62	31	1,245	50.0%
鳥取県	35	4	39	11.4%	35	1	12	2.9%	35	1	17	2.9%	32	5	148	15.6%	32	7	174	21.9%
島根県	50	15	224	30.0%	51	11	254	21.6%	49	8	288	16.3%	49	9	283	18.4%	51	7	246	13.7%
岡山県	91	4	158	4.4%	91	2	117	2.2%	92	2	119	2.2%	92	15	831	16.3%	96	11	570	11.5%
広島県	142	16	1,059	11.3%	138	17	1,030	12.3%	138	16	948	11.6%	136	19	1,298	14.0%	136	21	1,321	15.4%
山口県	84	1	18	1.2%	78	1	14	1.3%	82	7	383	8.5%	82	13	587	15.9%	85	22	847	25.9%
徳島県	41	1	46	2.4%	41	1	43	2.4%	42	3	126	7.1%	37	15	317	40.5%	38	12	234	31.6%
香川県	47	8	360	17.0%	42	6	361	14.3%	42	6	402	14.3%	42	6	479	14.3%	44	7	469	15.9%
愛媛県	75	11	329	14.7%	74	25	677	33.8%	71	25	725	35.2%	74	39	857	52.7%	69	35	689	50.7%
高知県	57	4	223	7.0%	57	5	375	8.8%	57	4	234	7.0%	57	4	80	1.8%	57	2	97	3.5%
福岡県	168	21	849	12.5%	171	27	1,197	15.8%	168	28	1,956	16.7%	164	27	2,370	16.5%	164	45	2,786	27.4%
佐賀県	46	4	273	8.7%	45	3	162	6.7%	48	4	286	8.3%	48	4	326	8.3%	45	4	277	8.9%
長崎県	96	28	1,289	29.2%	84	23	992	27.4%	79	26	1,184	32.9%	79	28	888	35.4%	79	30	963	38.0%
熊本県	83	10	414	12.0%	78	11	398	14.1%	78	14	762	17.9%	78	16	817	20.5%	92	19	992	20.7%
大分県	62	4	168	6.5%	62	4	132	6.5%	61	4	168	6.6%	61	7	324	11.5%	64	8	541	12.5%
宮崎県	62	10	290	16.1%	56	13	519	23.2%	56	7	347	12.5%	56	17	681	30.4%	53	11	417	20.8%
鹿児島県	107	19	825	17.8%	105	18	799	17.1%	105	20	1,009	19.0%	105	20	1,169	19.0%	105	20	1,241	19.0%
沖縄県	63	29	1,086	46.0%	63	38	1,259	60.3%	63	33	1,306	52.4%	63	38	1,357	60.3%	63	37	1,190	58.7%
合計	5,409	1,206	59,163	22.3%	5,252	1,231	62,750	23.4%	5,193	1,213	65,267	23.4%	5,161	1,298	71,884	25.2%	5,135	1,311	68,607	25.5%