

1. 献血量の年次別推移

年次	(内 訳)								献血者数
	献血量合計		成分献血		400ml献血		200ml献血		
	L	前年比	L	前年比	L	前年比	L	前年比	
11	2,129,316	101.7	670,136	106.8	1,107,065	102.1	352,115	92.0	6,139,205
12	2,075,864	97.5	676,769	101.0	1,090,418	98.5	308,677	87.7	5,877,971
13	2,087,632	100.6	726,455	107.3	1,090,918	100.0	270,259	87.6	5,774,269
14	2,133,072	102.2	791,782	109.0	1,100,778	100.9	240,512	89.0	5,784,101
15	2,078,437	97.4	747,460	94.4	1,106,558	100.5	224,419	93.3	5,621,096
16	2,018,361	97.1	728,408	97.5	1,074,595	97.1	215,357	96.0	5,473,140
17	1,960,363	97.1	656,295	90.1	1,104,063	102.7	200,005	92.9	5,320,602
18	1,841,903	94.0	566,753	86.4	1,104,410	100.0	170,739	85.4	4,987,857
19	1,887,408	102.5	598,202	105.5	1,172,607	106.2	116,599	68.3	4,939,550
20	1,972,672	104.5	662,498	110.7	1,212,088	103.4	98,085	84.1	5,077,238
21	2,069,369	104.9	711,266	107.4	1,264,706	104.3	93,397	95.2	5,287,101
22	2,068,734	100.0	668,893	94.0	1,308,009	103.4	91,833	98.3	5,318,586
23	2,008,919	97.1	602,397	90.1	1,320,642	101.0	85,880	93.5	5,252,182
24	2,044,244	101.8	631,989	104.9	1,329,222	100.6	83,033	96.7	5,271,103
25(速報値)	2,007,977	98.2	616,866	97.6	1,308,612	98.4	82,499	99.4	5,205,819

(注) 平成25年の献血量、献血者数は、速報値による。

上記の献血量は小数点以下を四捨五入しているため、合計量と内訳の合計とは必ずしも一致しない。

2. 平成25年都道府県別・献血区分別献血者状況

都道府県	合 計		成 分			400mL			200mL		
	人	前年比	人	構成比	前年比	人	構成比	前年比	人	構成比	前年比
北海道	285,928	100.3%	54,162	18.9%	103.8%	192,815	67.4%	98.9%	38,951	13.6%	102.5%
青森	55,763	100.4%	13,880	24.9%	93.6%	34,183	61.3%	103.7%	7,700	13.8%	99.5%
岩手	53,165	98.5%	13,476	25.3%	93.8%	27,904	52.5%	104.8%	11,785	22.2%	90.5%
宮城	92,011	100.4%	33,200	36.1%	102.6%	50,975	55.4%	102.6%	7,836	8.5%	81.4%
秋田	52,100	98.8%	16,279	31.2%	93.3%	29,148	55.9%	102.7%	6,673	12.8%	96.8%
山形	48,392	105.1%	12,360	25.5%	110.4%	25,083	51.8%	99.4%	10,949	22.6%	113.7%
福島	92,791	102.5%	21,578	23.3%	99.3%	55,688	60.0%	105.2%	15,525	16.7%	97.9%
茨城	103,905	98.1%	27,966	26.9%	100.8%	58,371	56.2%	96.6%	17,568	16.9%	99.4%
栃木	86,550	100.1%	26,501	30.6%	105.1%	44,103	51.0%	96.7%	15,946	18.4%	102.0%
群馬	88,617	101.2%	24,924	28.1%	101.9%	47,808	53.9%	95.6%	15,885	17.9%	121.3%
埼玉	245,060	97.0%	72,420	29.6%	97.0%	133,334	54.4%	94.5%	39,306	16.0%	106.7%
千葉	246,611	97.4%	71,079	28.8%	101.4%	144,605	58.6%	98.4%	30,927	12.5%	85.8%
東京	585,463	98.5%	186,217	31.8%	99.2%	353,688	60.4%	98.6%	45,558	7.8%	94.7%
神奈川	303,131	99.2%	94,705	31.2%	94.1%	193,726	63.9%	98.9%	14,700	4.8%	162.7%
新潟	98,732	102.8%	34,045	34.5%	108.4%	52,442	53.1%	99.8%	12,245	12.4%	101.2%
富山	41,771	84.8%	14,394	34.5%	97.9%	24,231	58.0%	101.0%	3,146	7.5%	100.4%
石川	49,663	152.3%	16,001	32.2%	88.7%	28,826	58.0%	97.6%	4,836	9.7%	116.2%
福井	36,244	101.1%	9,367	25.8%	100.3%	24,160	66.7%	100.3%	2,717	7.5%	111.9%
山梨	35,483	97.1%	10,403	29.3%	95.3%	20,965	59.1%	98.3%	4,115	11.6%	95.7%
長野	78,813	100.3%	25,788	32.7%	102.3%	44,989	57.1%	99.6%	8,036	10.2%	98.3%
岐阜	75,361	95.1%	22,369	29.7%	95.7%	46,806	62.1%	99.1%	6,186	8.2%	71.5%
静岡	134,584	98.9%	40,266	29.9%	102.0%	83,844	62.3%	97.3%	10,474	7.8%	99.8%
愛知	300,519	100.0%	108,575	36.1%	101.2%	171,430	57.0%	100.0%	20,514	6.8%	95.0%
三重	59,274	99.7%	24,277	41.0%	99.9%	34,861	58.8%	99.6%	136	0.2%	103.8%
滋賀	47,377	101.6%	11,530	24.3%	104.9%	32,703	69.0%	99.7%	3,144	6.6%	110.4%
京都	111,988	99.8%	31,336	28.0%	101.6%	78,858	70.4%	98.6%	1,794	1.6%	136.2%
大阪	389,940	99.4%	111,430	28.6%	104.4%	260,640	66.8%	96.9%	17,870	4.6%	107.4%
兵庫	212,610	98.5%	59,599	28.0%	99.4%	142,553	67.0%	97.8%	10,458	4.9%	103.4%
奈良	52,960	93.8%	15,329	28.9%	85.8%	34,524	65.2%	97.9%	3,107	5.9%	93.4%
和歌山	45,096	97.5%	10,250	22.7%	97.1%	32,397	71.8%	101.0%	2,449	5.4%	68.0%
鳥取	23,838	99.4%	6,480	27.2%	92.9%	16,693	70.0%	105.4%	665	2.8%	56.2%
島根	25,046	96.8%	7,552	30.2%	84.6%	17,188	68.6%	103.4%	306	1.2%	94.2%
岡山	89,678	102.1%	25,794	28.8%	96.0%	60,641	67.6%	105.1%	3,243	3.6%	99.5%
広島	123,945	98.4%	43,660	35.2%	103.2%	76,997	62.1%	96.2%	3,288	2.7%	89.8%
山口	57,847	97.3%	11,150	19.3%	97.9%	45,458	78.6%	97.3%	1,239	2.1%	91.5%
徳島	32,066	96.4%	9,949	31.0%	96.3%	21,797	68.0%	96.6%	320	1.0%	82.9%
香川	39,086	94.1%	10,363	26.5%	98.1%	27,915	71.4%	93.5%	808	2.1%	70.1%
愛媛	52,960	93.4%	12,161	23.0%	88.9%	40,693	76.8%	94.7%	106	0.2%	160.6%
高知	33,380	95.6%	8,597	25.8%	101.8%	23,744	71.1%	104.3%	1,039	3.1%	28.0%
福岡	210,660	96.7%	60,599	28.8%	95.9%	150,000	71.2%	97.1%	61	0.0%	82.4%
佐賀	35,262	99.3%	13,601	38.6%	101.4%	21,317	60.5%	97.7%	344	1.0%	115.8%
長崎	63,719	94.4%	17,475	27.4%	100.6%	44,012	69.1%	92.2%	2,232	3.5%	91.7%
熊本	81,306	98.8%	22,696	27.9%	101.5%	57,210	70.4%	97.3%	1,400	1.7%	120.3%
大分	50,999	96.4%	11,876	23.3%	95.2%	36,902	72.4%	97.1%	2,221	4.4%	92.1%
宮崎	48,662	97.2%	13,515	27.8%	98.7%	33,572	69.0%	95.7%	1,575	3.2%	121.7%
鹿児島	70,293	99.5%	15,691	22.3%	86.4%	52,664	74.9%	103.3%	1,938	2.8%	130.6%
沖縄	57,170	98.6%	16,930	29.6%	98.7%	39,067	68.3%	97.2%	1,173	2.1%	176.7%
合 計	5,205,819	98.8%	1,521,795	29.2%	99.3%	3,271,530	62.8%	98.4%	412,494	7.9%	99.4%

(注) 献血者数は速報値による。

3. 平成25年都道府県別単位人口当たり献血量

都道府県	献血量		献血可能人口		人口	
	献血量	前年比	10万人当の献血量	15歳～69歳人口	10万人当の献血量	総人口
北海道	L 104,554	% 98.6%	L 2,775.5	万人 3,767	L 1,914.9	万人 5,460
青森	20,707	99.6%	2,270.6	912	1,533.9	1,350
岩手	18,593	98.5%	2,164.5	859	1,426.9	1,303
宮城	35,648	100.3%	2,195.1	1,624	1,533.2	2,325
秋田	18,895	98.4%	2,738.5	690	1,777.6	1,063
山形	17,139	103.0%	2,282.2	751	1,487.8	1,152
福島	34,218	101.7%	2,602.1	1,315	1,744.0	1,962
茨城	38,608	97.5%	1,882.4	2,051	1,311.8	2,943
栃木	31,544	99.4%	2,266.1	1,392	1,583.5	1,992
群馬	32,231	99.4%	2,362.9	1,364	1,618.0	1,992
埼玉	94,215	95.3%	1,819.2	5,179	1,306.4	7,212
千葉	92,780	97.5%	2,108.1	4,401	1,497.7	6,195
東京	228,528	98.1%	2,358.1	9,691	1,727.3	13,230
神奈川	119,833	97.9%	1,840.8	6,510	1,321.6	9,067
新潟	38,644	103.0%	2,469.2	1,565	1,646.5	2,347
富山	14,559	89.1%	2,010.9	724	1,345.5	1,082
石川	16,158	80.5%	2,035.1	794	1,389.4	1,163
福井	18,883	137.0%	3,549.5	532	2,363.4	799
山梨	13,690	91.6%	2,372.5	577	1,606.8	852
長野	30,125	99.9%	2,150.3	1,401	1,413.0	2,132
岐阜	29,194	98.7%	2,092.7	1,395	1,416.5	2,061
静岡	52,428	98.2%	2,056.0	2,550	1,403.7	3,735
愛知	113,464	100.6%	2,164.5	5,242	1,527.7	7,427
三重	24,132	100.0%	1,933.6	1,248	1,311.5	1,840
滋賀	18,402	100.7%	1,873.9	982	1,300.5	1,415
京都	45,179	99.1%	2,476.9	1,824	1,721.1	2,625
大阪	154,613	98.4%	2,490.9	6,207	1,745.9	8,856
兵庫	84,056	97.4%	2,189.5	3,839	1,508.8	5,571
奈良	20,713	93.1%	2,173.4	953	1,490.1	1,390
和歌山	17,510	98.2%	2,689.6	651	1,772.2	988
鳥取	9,169	100.3%	2,400.3	382	1,575.5	582
島根	9,756	96.4%	2,163.2	451	1,379.9	707
岡山	34,933	102.2%	2,693.4	1,297	1,804.4	1,936
広島	49,066	98.9%	2,529.2	1,940	1,722.8	2,848
山口	22,718	97.7%	2,424.6	937	1,587.6	1,431
徳島	12,510	94.9%	2,433.9	514	1,612.1	776
香川	15,212	93.7%	2,315.3	657	1,538.1	989
愛媛	20,942	92.7%	2,237.4	936	1,480.0	1,415
高知	12,915	99.3%	2,630.2	491	1,717.4	752
福岡	85,654	96.3%	2,430.6	3,524	1,684.4	5,085
佐賀	14,159	98.9%	2,528.3	560	1,679.6	843
長崎	23,324	96.3%	2,521.5	925	1,656.5	1,408
熊本	31,521	96.8%	2,651.0	1,189	1,744.4	1,807
大分	18,883	96.3%	2,414.7	782	1,593.5	1,185
宮崎	18,293	96.6%	2,472.0	740	1,624.6	1,126
鹿児島	27,150	99.1%	2,468.2	1,100	1,606.5	1,690
沖縄	22,530	97.9%	2,332.3	966	1,599.0	1,409
合計	2,007,976	98.2%	2,272.0	88,381	1,574.7	127,518

(注1) 献血量は速報値による。

(注2) 人口は、平成24年10月1日現在の『人口推計』による。

(注3) 献血可能年齢は16歳

4. 平成25年都道府県別成分献血・400mL献血の献血者数及び構成比

(参考) 200mL献血

都道府県	成分 人	構成比 %
三重	24,277	41.0%
佐賀	13,601	38.6%
愛知	108,575	36.1%
宮城	33,200	36.1%
広島	43,660	35.2%
新潟	34,045	34.5%
富山	14,394	34.5%
長野	25,788	32.7%
石川	16,001	32.2%
東京	186,217	31.8%
秋田	16,279	31.2%
神奈川	94,705	31.2%
徳島	9,949	31.0%
栃木	26,501	30.6%
島根	7,552	30.2%
静岡	40,266	29.9%
岐阜	22,369	29.7%
沖縄	16,930	29.6%
埼玉	72,420	29.6%
山梨	10,403	29.3%
合計	1,521,795	29.2%
奈良	15,329	28.9%
千葉	71,079	28.8%
福岡	60,599	28.8%
岡山	25,794	28.8%
大阪	111,430	28.6%
群馬	24,924	28.1%
兵庫	59,599	28.0%
京都	31,336	28.0%
熊本	22,696	27.9%
宮崎	13,515	27.8%
長崎	17,475	27.4%
鳥取	6,480	27.2%
茨城	27,966	26.9%
香川	10,363	26.5%
福井	9,367	25.8%
高知	8,597	25.8%
山形	12,360	25.5%
岩手	13,476	25.3%
青森	13,880	24.9%
滋賀	11,530	24.3%
大分	11,876	23.3%
福島	21,578	23.3%
愛媛	12,161	23.0%
和歌山	10,250	22.7%
鹿児島	15,691	22.3%
山口	11,150	19.3%
北海道	54,162	18.9%

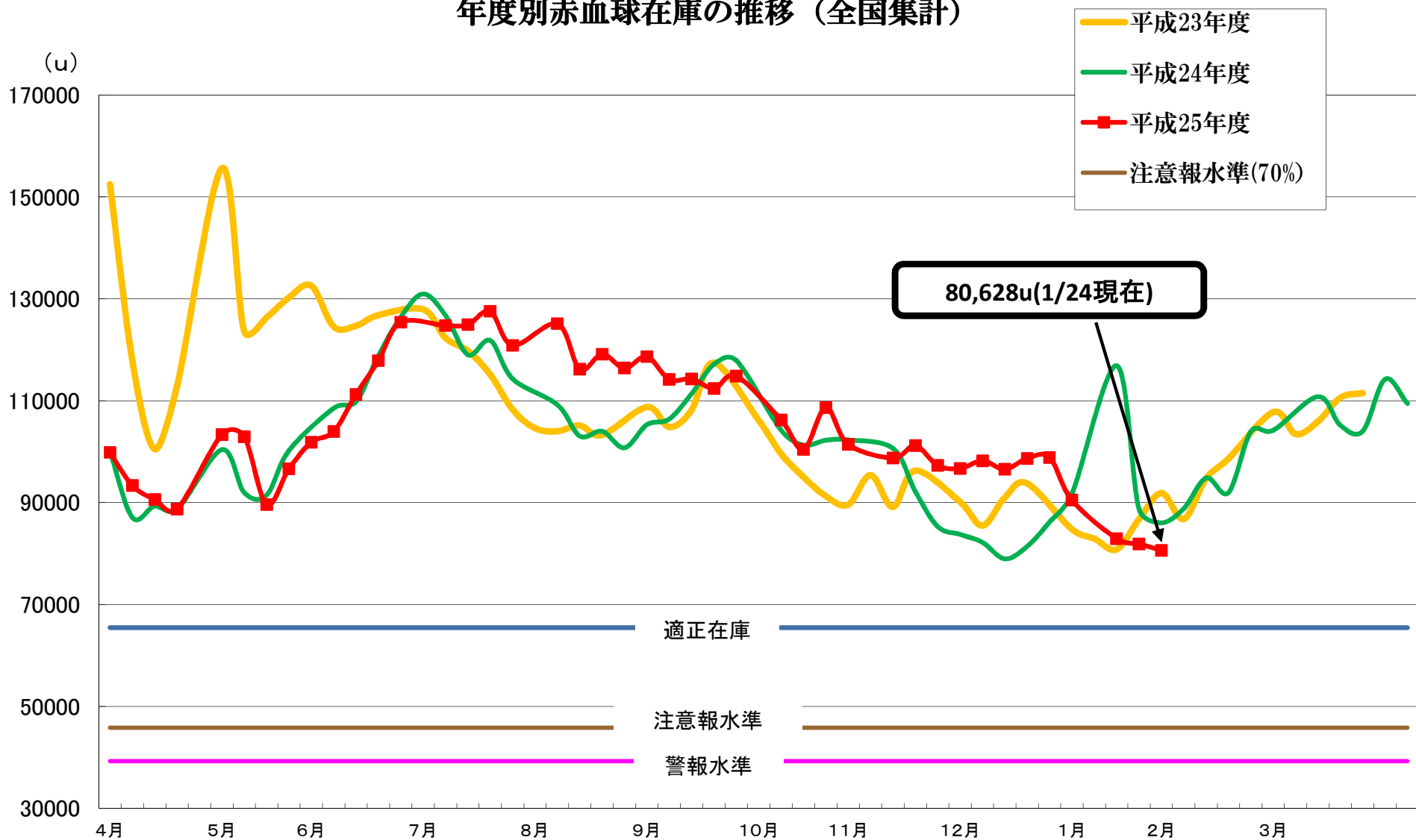
都道府県	400mL 人	構成比 %
山口	45,458	78.6%
愛媛	40,693	76.8%
鹿児島	52,664	74.9%
大分	36,902	72.4%
和歌山	32,397	71.8%
香川	27,915	71.4%
福岡	150,000	71.2%
高知	23,744	71.1%
京都	78,858	70.4%
熊本	57,210	70.4%
鳥取	16,693	70.0%
長崎	44,012	69.1%
滋賀	32,703	69.0%
宮崎	33,572	69.0%
島根	17,188	68.6%
沖縄	39,067	68.3%
徳島	21,797	68.0%
岡山	60,641	67.6%
北海道	192,815	67.4%
兵庫	142,553	67.0%
大阪	260,640	66.8%
福井	24,160	66.7%
奈良	34,524	65.2%
神奈川	193,726	63.9%
合計	3,271,530	62.8%
静岡	83,844	62.3%
広島	76,997	62.1%
岐阜	46,806	62.1%
青森	34,183	61.3%
佐賀	21,317	60.5%
東京	353,688	60.4%
福島	55,688	60.0%
山梨	20,965	59.1%
三重	34,861	58.8%
千葉	144,605	58.6%
石川	28,826	58.0%
富山	24,231	58.0%
長野	44,989	57.1%
愛知	171,430	57.0%
茨城	58,371	56.2%
秋田	29,148	55.9%
宮城	50,975	55.4%
埼玉	133,334	54.4%
群馬	47,808	53.9%
新潟	52,442	53.1%
岩手	27,904	52.5%
山形	25,083	51.8%
栃木	44,103	51.0%

都道府県	200mL 人	構成比 %
山形	10,949	22.6%
岩手	11,785	22.2%
栃木	15,946	18.4%
群馬	15,885	17.9%
茨城	17,568	16.9%
福島	15,525	16.7%
埼玉	39,306	16.0%
青森	7,700	13.8%
北海道	38,951	13.6%
秋田	6,673	12.8%
千葉	30,927	12.5%
新潟	12,245	12.4%
山梨	4,115	11.6%
長野	8,036	10.2%
石川	4,836	9.7%
宮城	7,836	8.5%
岐阜	6,186	8.2%
合計	412,494	7.9%
静岡	10,474	7.8%
東京	45,558	7.8%
富山	3,146	7.5%
福井	2,717	7.5%
愛知	20,514	6.8%
滋賀	3,144	6.6%
奈良	3,107	5.9%
和歌山	2,449	5.4%
兵庫	10,458	4.9%
神奈川	14,700	4.8%
大阪	17,870	4.6%
大分	2,221	4.4%
岡山	3,243	3.6%
長崎	2,232	3.5%
宮崎	1,575	3.2%
高知	1,039	3.1%
鳥取	665	2.8%
鹿児島	1,938	2.8%
広島	3,288	2.7%
山形	1,239	2.1%
香川	808	2.1%
沖縄	1,173	2.1%
熊本	1,400	1.7%
京都	1,794	1.6%
島根	306	1.2%
徳島	320	1.0%
佐賀	344	1.0%
三重	136	0.2%
愛媛	106	0.2%
福岡	61	0.0%

(注1) 献血者数は速報値による。

(注2) 合計欄の構成比は全国平均。

年度別赤血球在庫の推移 (全国集計)



5. 年度別赤血球在庫の推移

6. 主な血液製剤の製造量

①輸血用血液製剤

年 別	平18年	平19年	平20年	平21年	平22年	平23年	平24年
赤血球製剤	47.2	47.6	48.6	50.6	52.4	52.9	53.3
血漿製剤	22.4	26.8	25.2	28.1	28.2	27.5	28.5
血小板製剤	15.1	15.3	15.4	15.9	16.5	16.7	17.2

(注)単位は万L

②アルブミン製剤

年 別	平18年	平19年	平20年	平21年	平22年	平23年	平24年
アルブミン量(kg)	44,199	40,754	32,184	38,389	38,004	34,346	34,551
血漿換算量(万L)	174.2	160.6	126.8	151.3	149.8	139.4	141.1

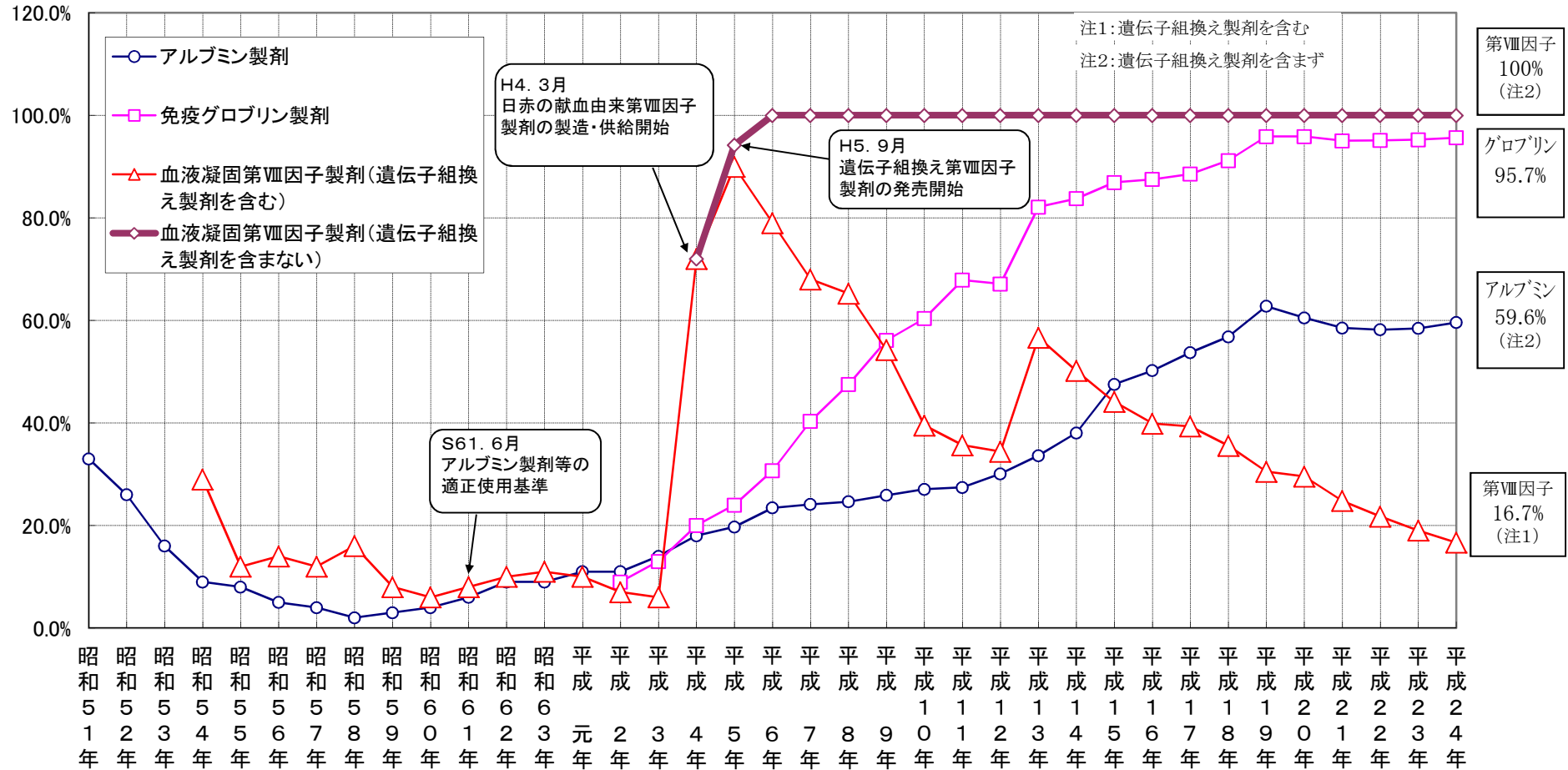
③免疫グロブリン製剤

年 別	平18年	平19年	平20年	平21年	平22年	平23年	平24年
グロブリン量(kg)	3,798	3,468	3,673	3,245	3,649	4,438	4,044
血漿換算量(万L)	105.2	96.0	101.7	89.9	101.0	98.2	89.4

(注)静注用人免疫グロブリン、人免疫グロブリンについて集計

自給率

7. 血漿分画製剤の自給率の推移（供給量ベース）



注) 平成9年以前は年次、平成10年以降は年度

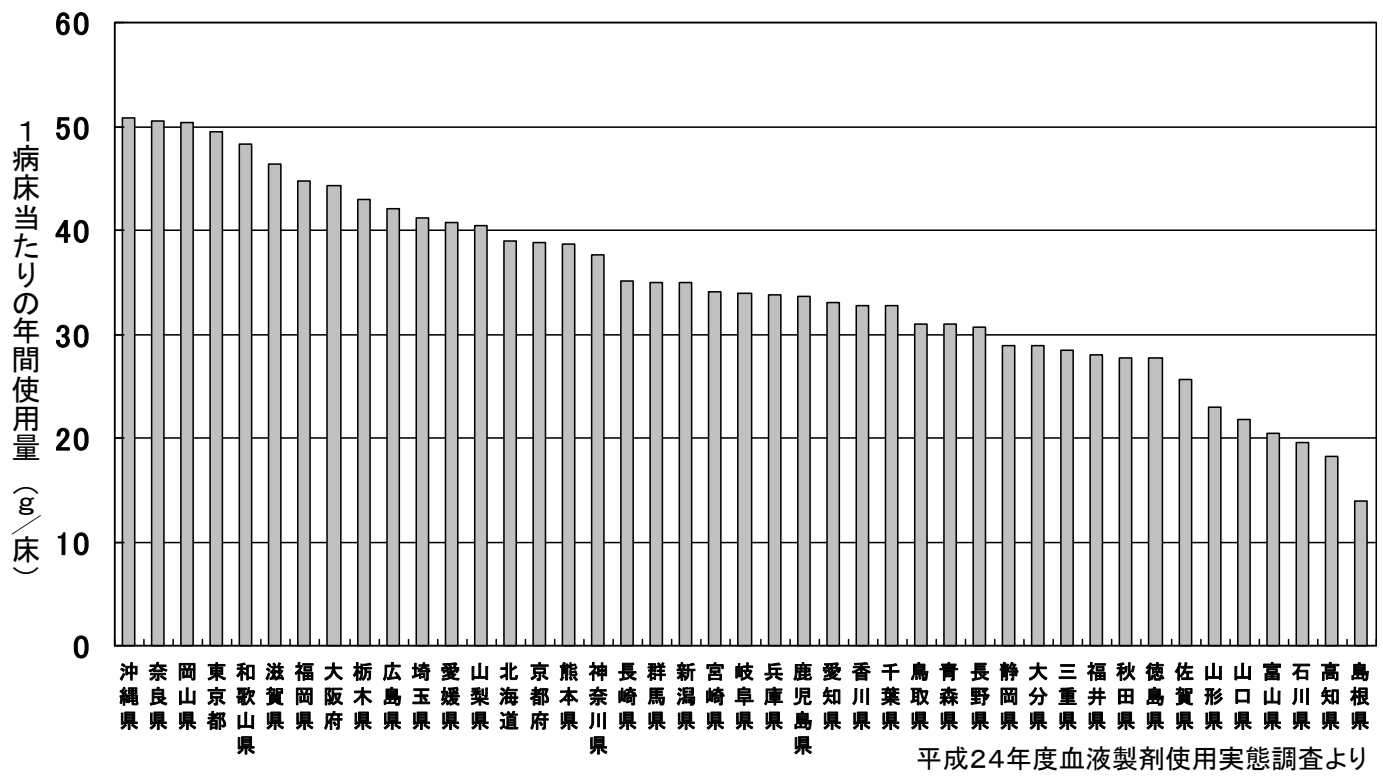
8. 都道府県別原料血漿確保量

都道府県	平成26年度目標量 (予定)	平成25年度目標量	平成24年度目標量	平成24年度実績
	L	L	L	L
北海道	39,517	39,536	40,866	41,457.171
青森県	9,746	9,742	10,048	宮城県に合算
岩手県	9,297	9,296	9,602	
宮城県	16,956	16,939	17,456	71,095.091
秋田県	7,537	7,541	7,795	宮城県に合算
山形県	8,152	8,148	8,411	
福島県	14,310	14,296	14,753	
茨城県	21,127	21,125	21,762	埼玉県に合算
栃木県	14,421	14,413	14,897	203.344
群馬県	14,338	14,336	14,798	埼玉県に合算
埼玉県	49,823	49,861	51,444	137,975.929
千葉県	42,694	42,746	44,124	東京都に合算
東京都	105,560	105,582	109,196	161,175.304
神奈川県	63,506	63,504	65,672	63,487.738
新潟県	16,737	16,730	17,272	埼玉県に合算
富山県	7,693	7,702	7,949	石川県に合算
石川県	8,341	8,339	8,615	23,128.675
福井県	5,669	5,664	5,853	石川県に合算
山梨県	6,103	6,100	6,297	東京都に合算
長野県	15,054	15,057	15,553	埼玉県に合算
岐阜県	14,502	14,499	14,965	愛知県に合算
静岡県	26,830	26,841	27,712	
愛知県	54,248	54,209	55,944	109,012.982
三重県	13,049	13,053	13,477	愛知県に合算
滋賀県	10,004	9,989	10,294	兵庫県に合算
京都府	18,959	18,976	19,595	大阪府に合算
大阪府	65,423	65,468	67,696	109,990.158
兵庫県	39,225	39,229	40,525	39,725.565
奈良県	9,511	9,519	9,797	大阪府に合算
和歌山県	6,930	6,936	7,150	
鳥取県	4,121	4,119	4,250	岡山県に合算
島根県	4,942	4,943	5,104	広島県に合算
岡山県	13,709	13,709	14,154	10,259.988
広島県	20,363	20,364	21,016	46,279.231
山口県	10,084	10,097	10,444	広島県に合算
徳島県	5,497	5,497	5,670	香川県に合算
香川県	6,976	6,977	7,207	28,337.243
愛媛県	10,053	10,056	10,379	香川県に合算
高知県	5,297	5,305	5,481	
福岡県	36,553	36,530	37,700	103,990.055
佐賀県	6,006	5,993	6,154	福岡県に合算
長崎県	10,009	9,999	10,315	
熊本県	12,734	12,721	13,123	
大分県	8,388	8,391	8,674	
宮崎県	7,970	7,961	8,204	
鹿児島県	11,916	11,901	12,269	
沖縄県	10,122	10,064	10,338	10,037.813
合計	920,000	920,000	950,000	956,156.287

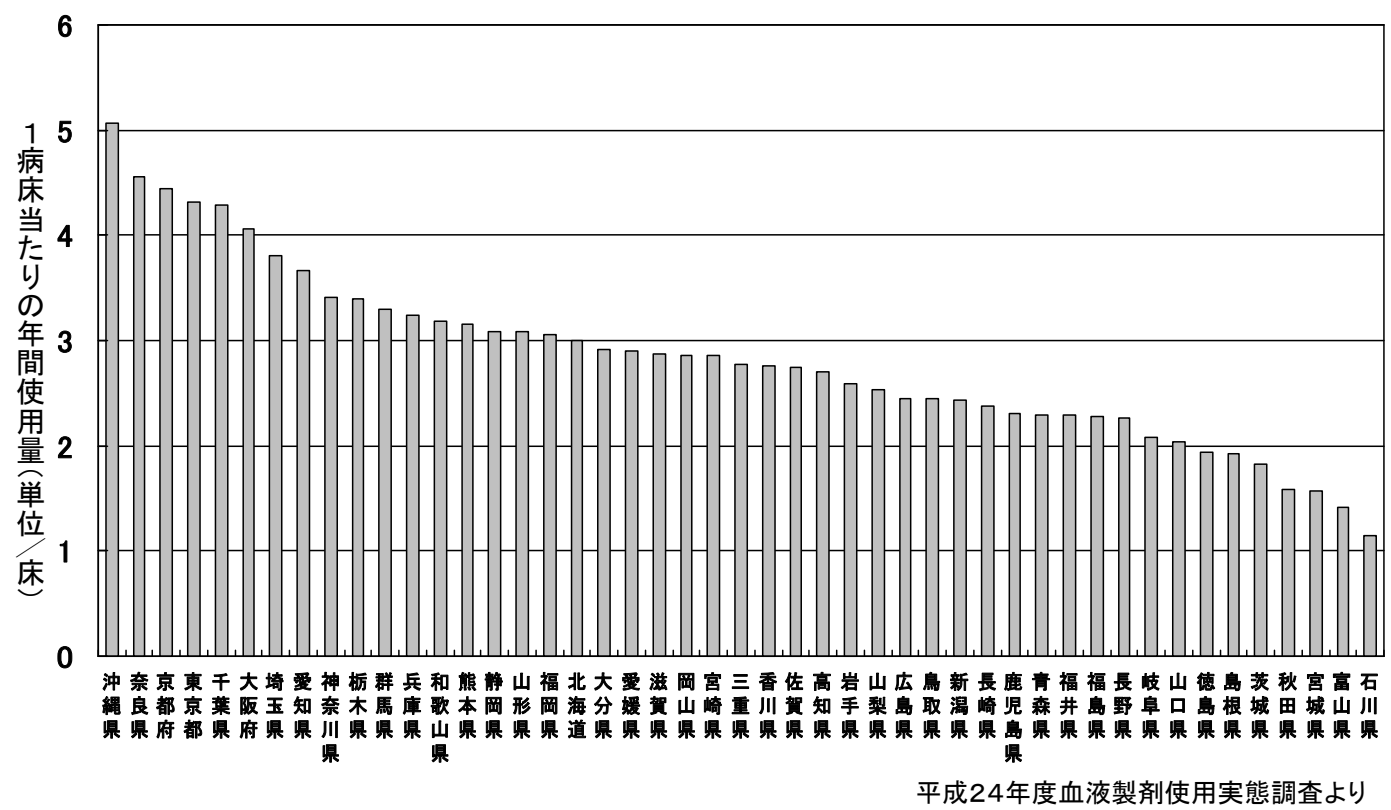
注) 栃木県はH24.4月から埼玉県に合算(製造所閉鎖時の処理都合により実績計上分あり)。

注) 岡山県はH24.10月から広島県に合算。

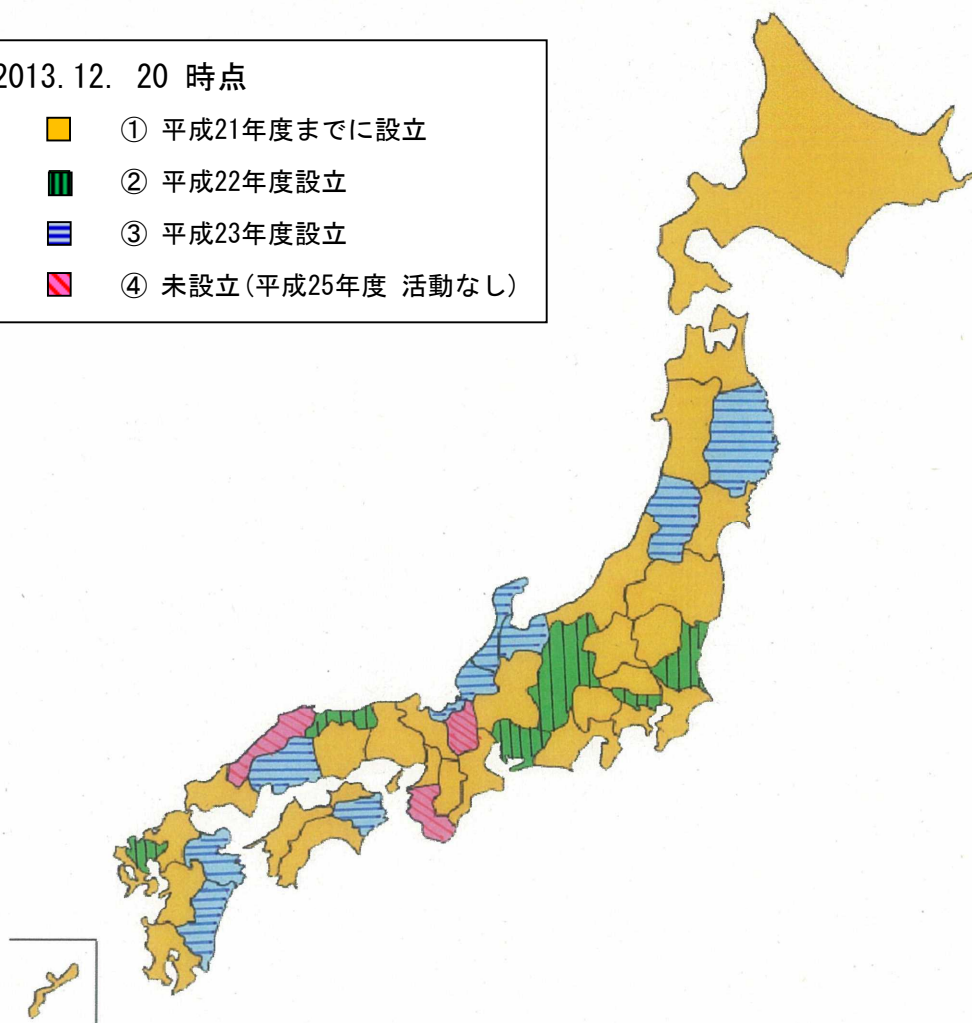
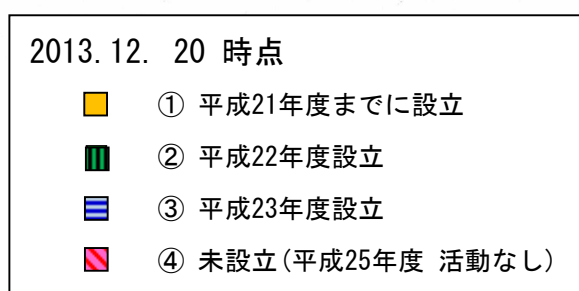
9. 都道府県別アルブミン製剤使用量(1床当たりの年間使用量)



○ 都道府県別新鮮凍結血漿使用量(1床当たりの年間使用量)



10. 各自治体の合同輸血療法委員会等 設置状況



11. 肝炎ウイルス検査の受診勧奨、特別措置法の周知について

<フィブリノゲン製剤>

<血液凝固因子製剤>

