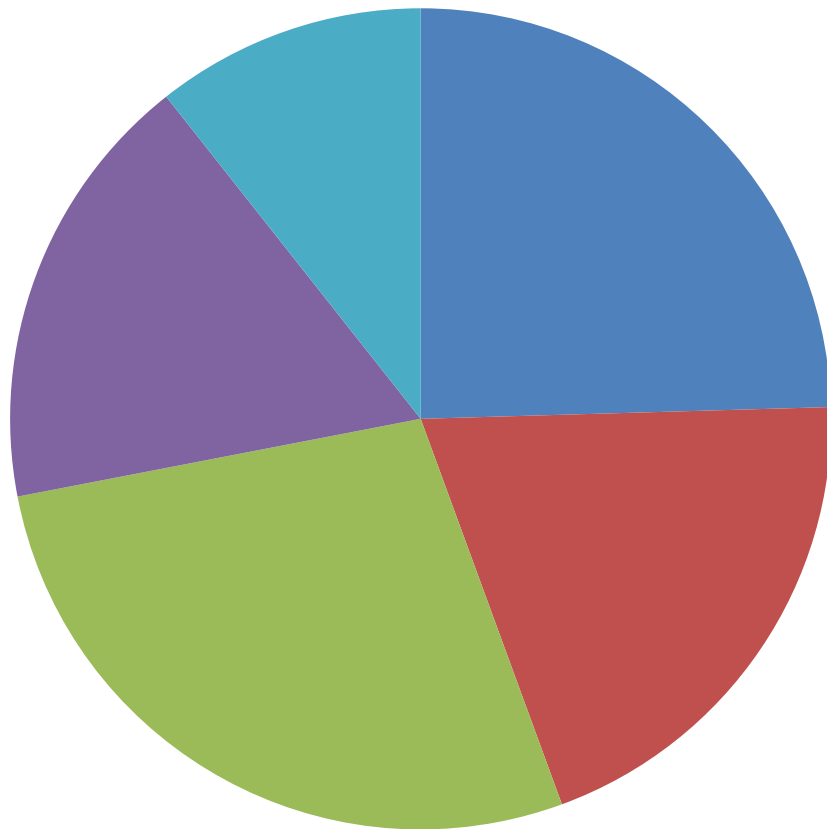


血液製剤使用実態調査 平成24年度

小規模施設に焦点を当てて

アンケート回答施設

施設数



	施設数
200床以上	1181
100-199床病院	956
20-99床病院	1326
有床診療所	837
無床診療所	512

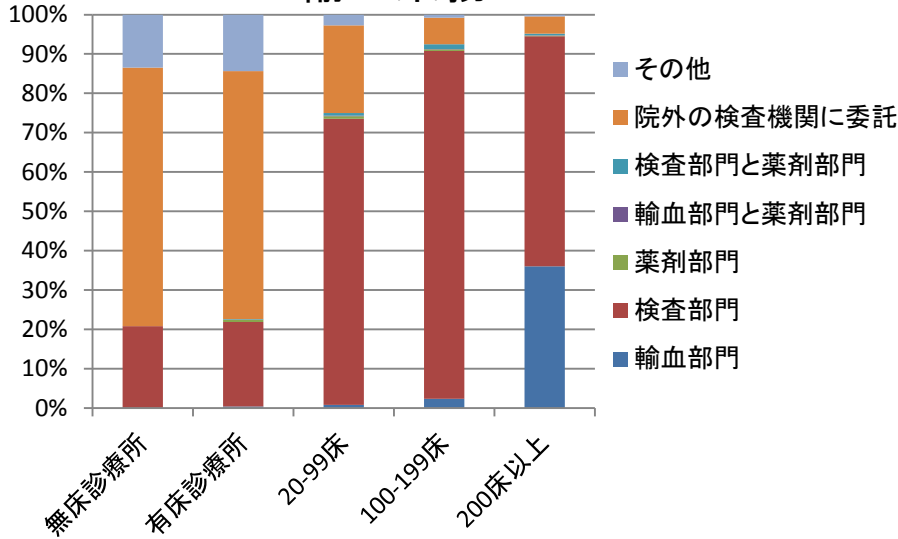
■ 200床以上 ■ 100-199床病院 ■ 20-99床病院 ■ 有床診療所 ■ 無床診療所

検討項目

- 管理方法
 - 管理部門
 - 輸血担当者
 - 輸血管理料
 - 輸血療法委員会
 - コンピュータシステム利用
- 検査方法
 - 血液型
 - 不規則抗体検査
 - クロスマッチ検査
- 輸血前・後感染症
 - 検体保管
 - 感染症マーカー検査
- マニュアル、IC
- 副作用対策
- 在宅輸血

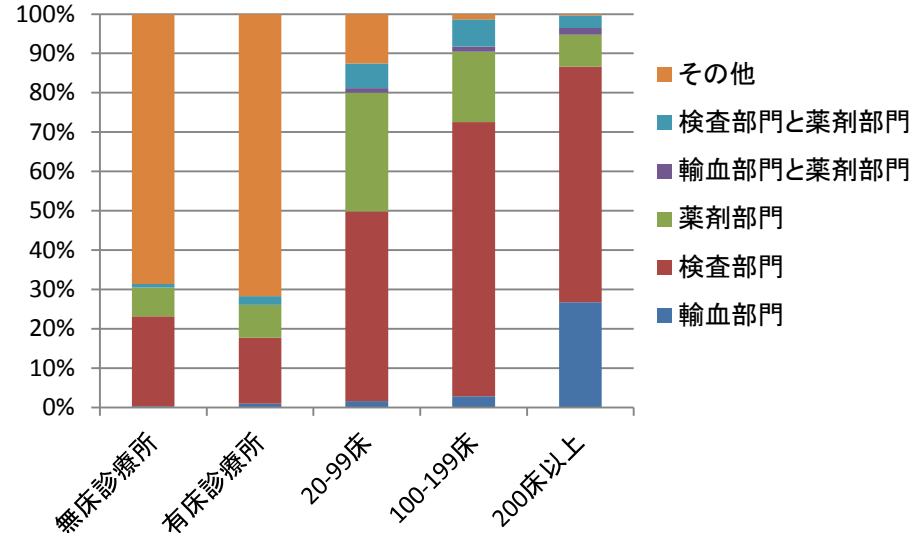
管理部門

輸血業務



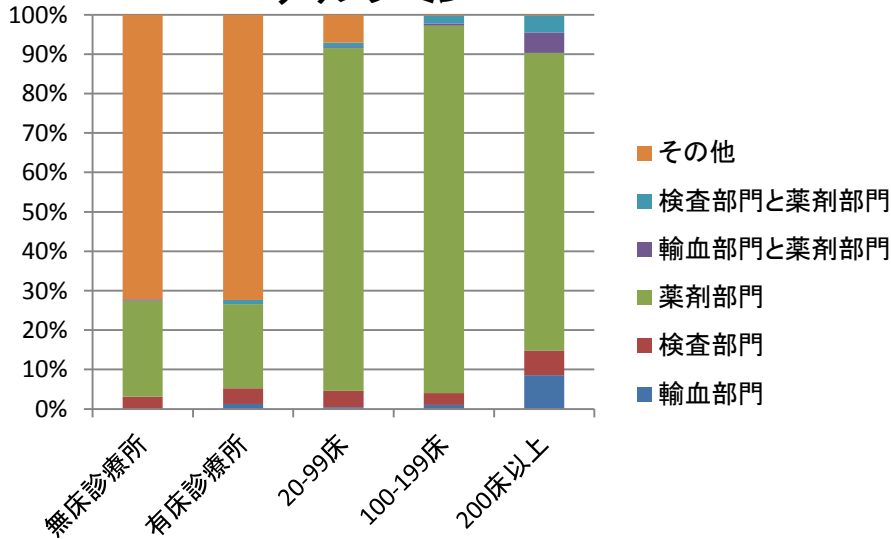
	無床診	有床診	20-99	100-199	200<
施設数	341	544	1214	892	844

輸血用血液



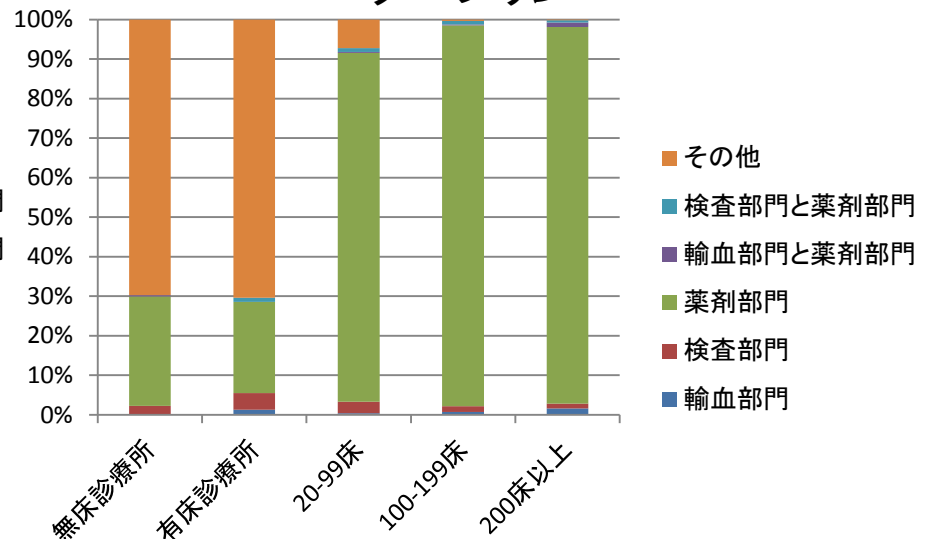
	無床診	有床診	20-99	100-199	200<
施設数	341	544	1214	892	844

アルブミン



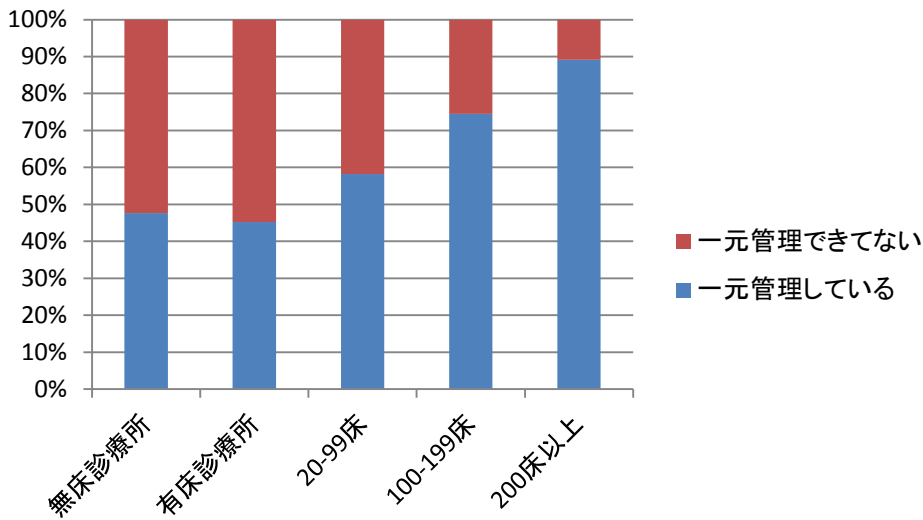
	無床診	有床診	20-99	100-199	200<
施設数	284	474	1175	865	1117

グロブリン



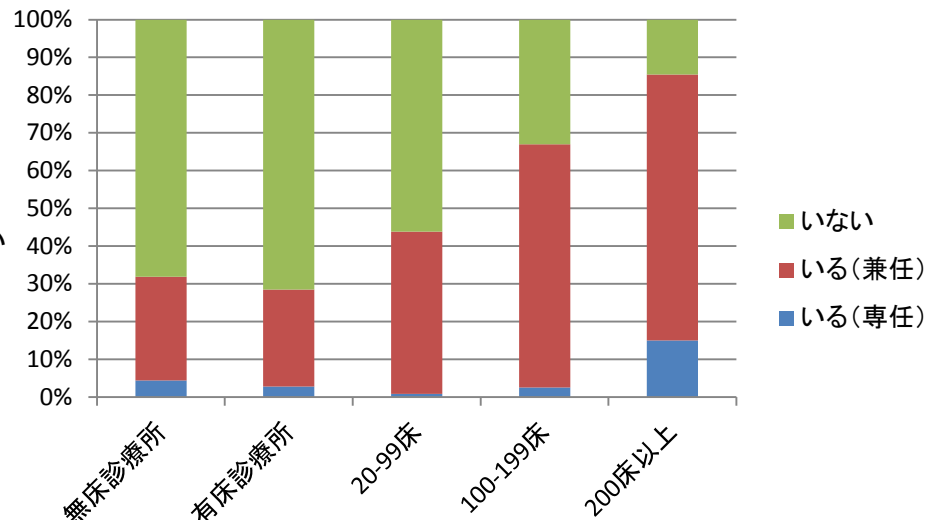
	無床診	有床診	20-99	100-199	200<
施設数	264	452	1155	871	1119

Slide 5 検査・製剤の一元管理



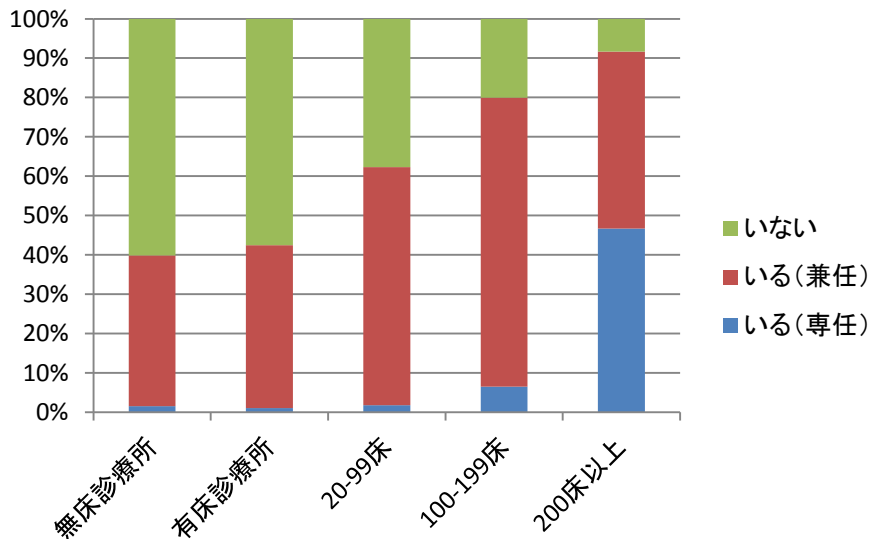
	無床診	有床診	20-99	100-199	200<
施設数	319	520	1196	887	1129

輸血責任医師はいるか



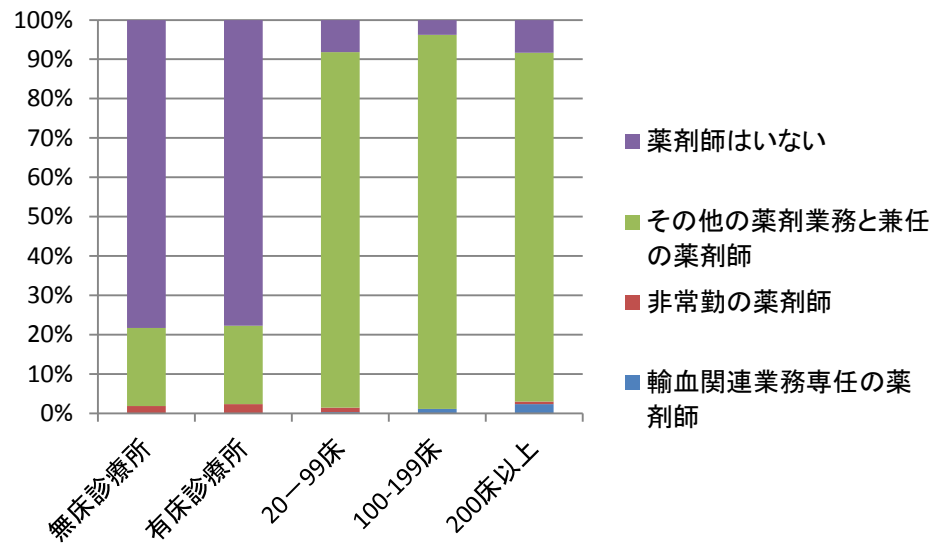
	無床診	有床診	20-99	100-199	200<
施設数	342	534	1209	891	1135

輸血担当検査技師はいるか



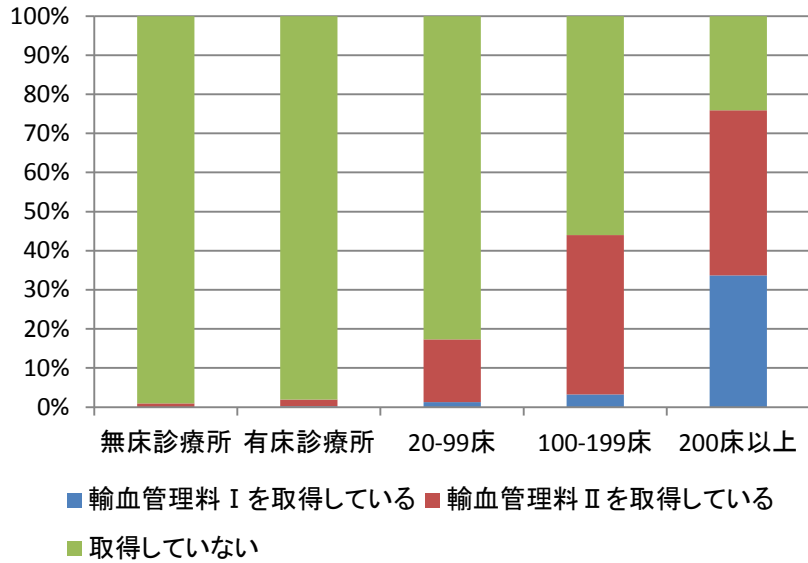
	無床診	有床診	20-99	100-199	200<
施設数	128	198	1023	862	1115

輸血業務担当薬剤師



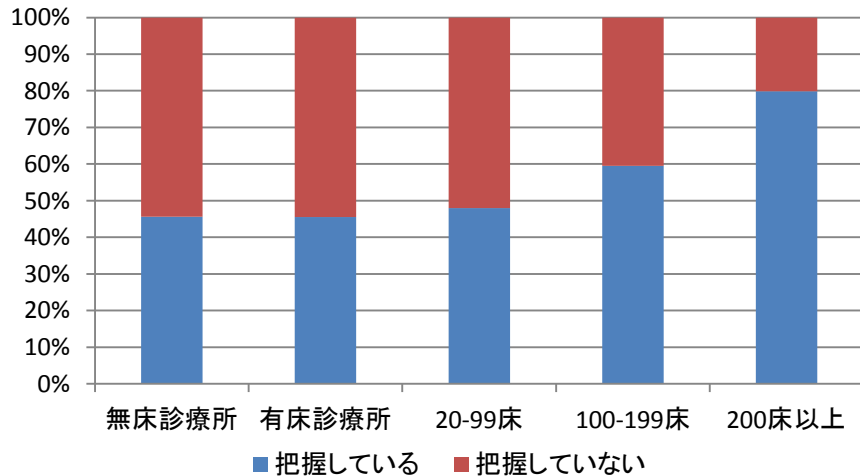
	無床診	有床診	20-99	100-199	200<
施設数	318	512	1180	880	1140

Slide 6 輸血管理料を算定しているか



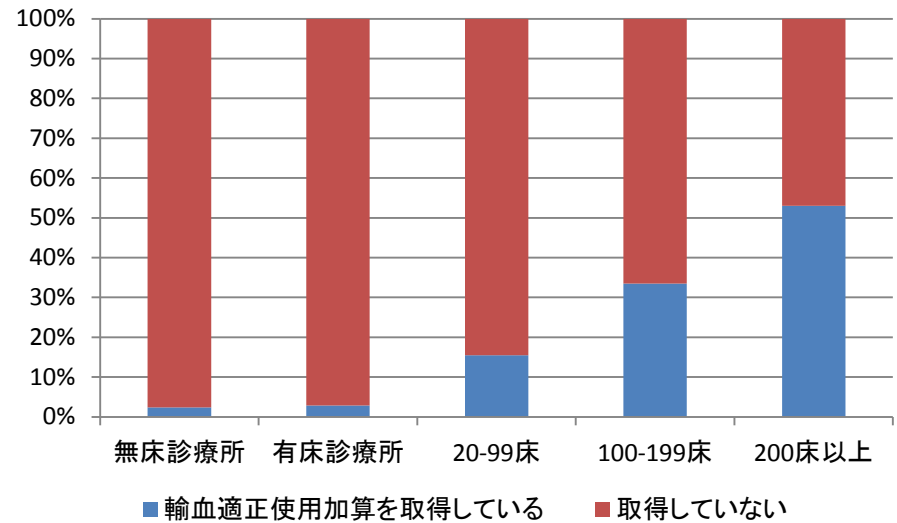
	無床診	有床診	20-99	100-199	200<
施設数	320	531	1199	893	1137

アルブミン使用状況を把握しているか



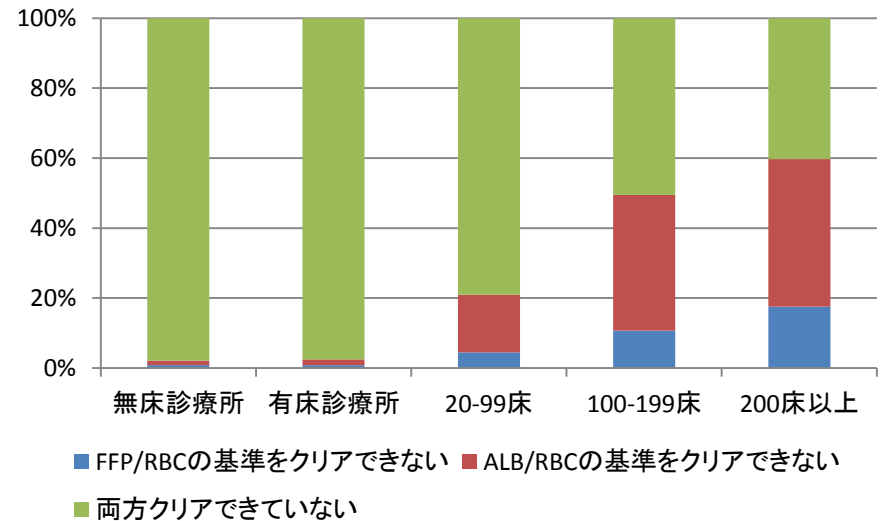
	無床診	有床診	20-99	100-199	200<
施設数	250	402	1127	865	1110

適正使用加算を算定しているか



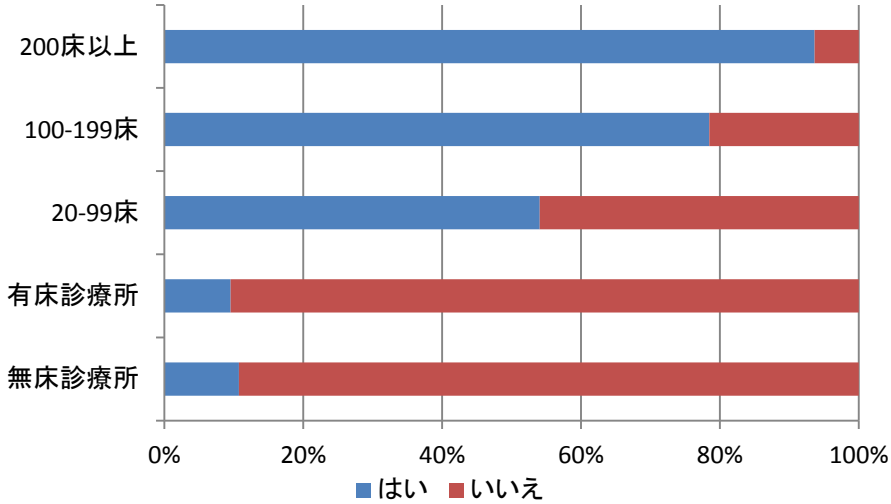
	無床診	有床診	20-99	100-199	200<
施設数	291	488	1111	863	1101

適正使用加算が算定できない理由



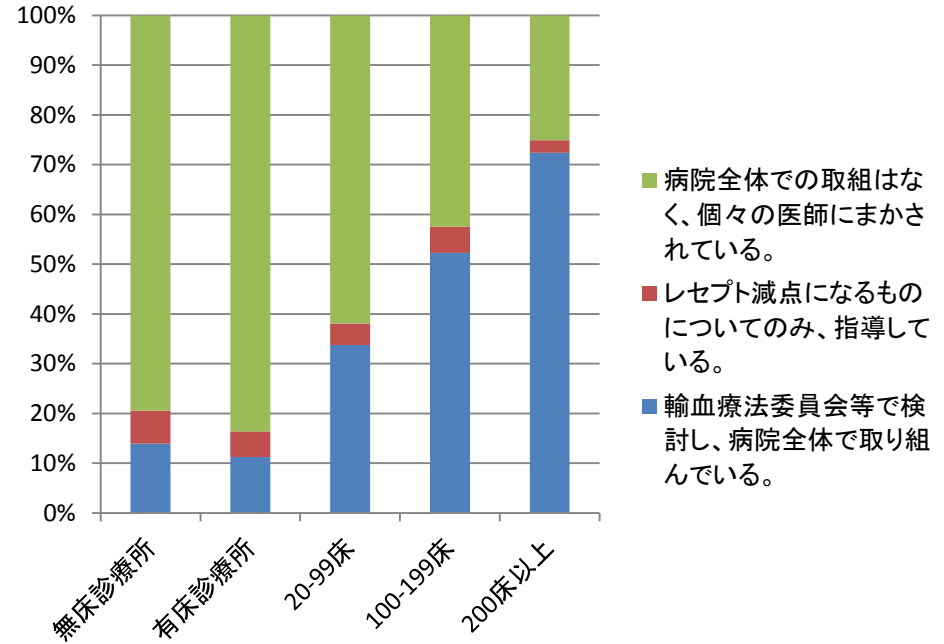
	無床診	有床診	20-99	100-199	200<
施設数	239	364	644	410	444

輸血療法委員会はあるか



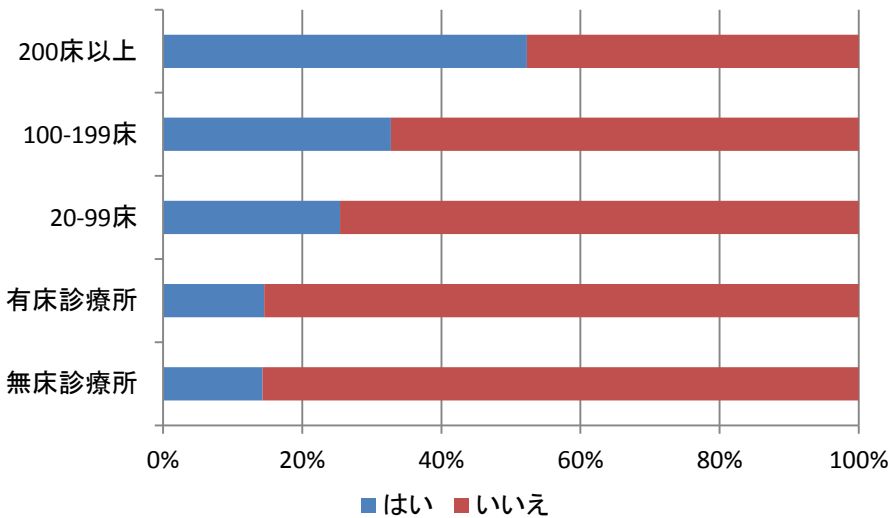
施設数	無床診	有床診	20-99	100-199	200<
施設数	317	524	1191	897	1136

輸血製剤の適正使用に関する病院としての取り組み



施設数	無床診療所	有床診療所	20-99床	100-199床	200床以上
施設数	301	470	1167	893	1127

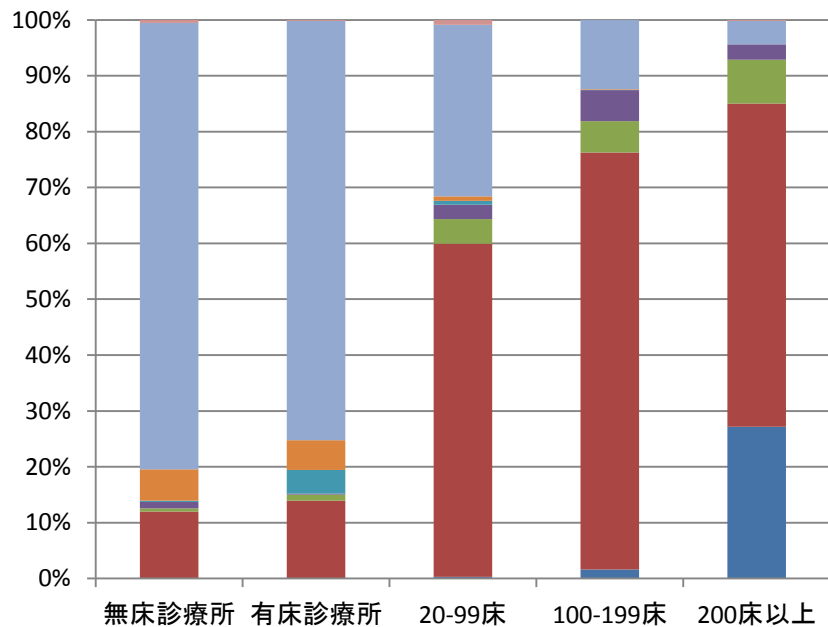
主治医に使用量改善を促す体制



施設数	無床診	有床診	20-99	100-199	200<
施設数	259	413	1066	830	1080

ABO血液型検査担当者

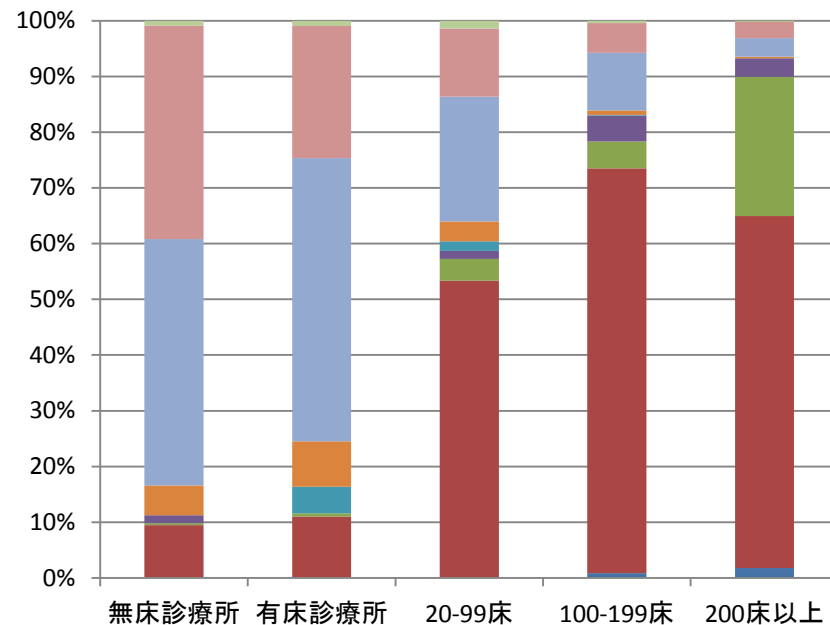
日常業務時間帯



- その他
- 院外の検査機関に委託
- 担当医
- 看護師
- 院内の検査センター技師
- 輸血部門と検査部門合同の臨床検査技師
- 検査部門の臨床検査技師
- 輸血部門の臨床検査技師

施設数	無床診	有床診	20-99	100-199	200<
施設数	358	545	1228	905	1137

休日、夜間帯

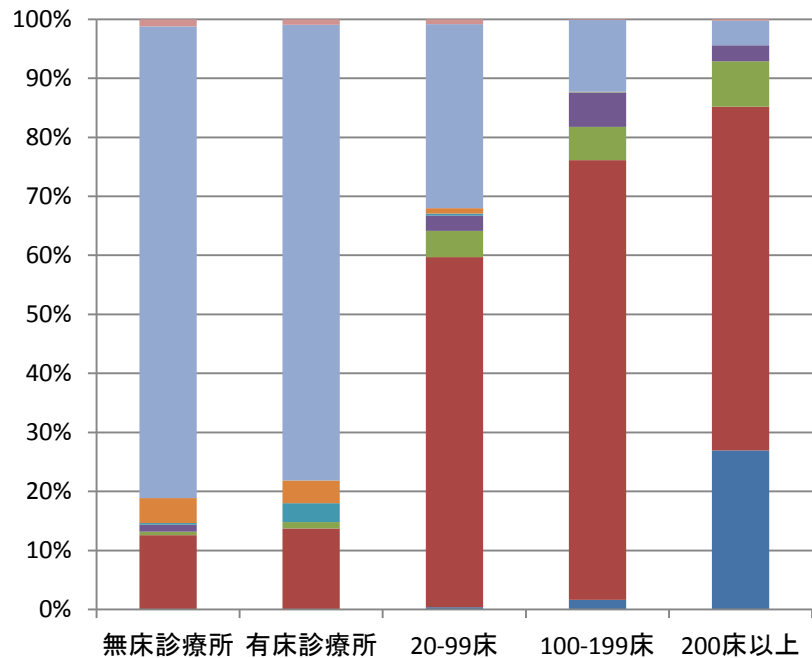


- その他
- 検査を実施していない
- 院外の検査機関に委託
- 担当医
- 看護師
- 院内の検査センター技師
- 輸血部門と検査部門合同の臨床検査技師
- 検査部門の臨床検査技師
- 輸血部門の臨床検査技師

施設数	無床診	有床診	20-99	100-199	200<
施設数	337	543	1232	905	1141

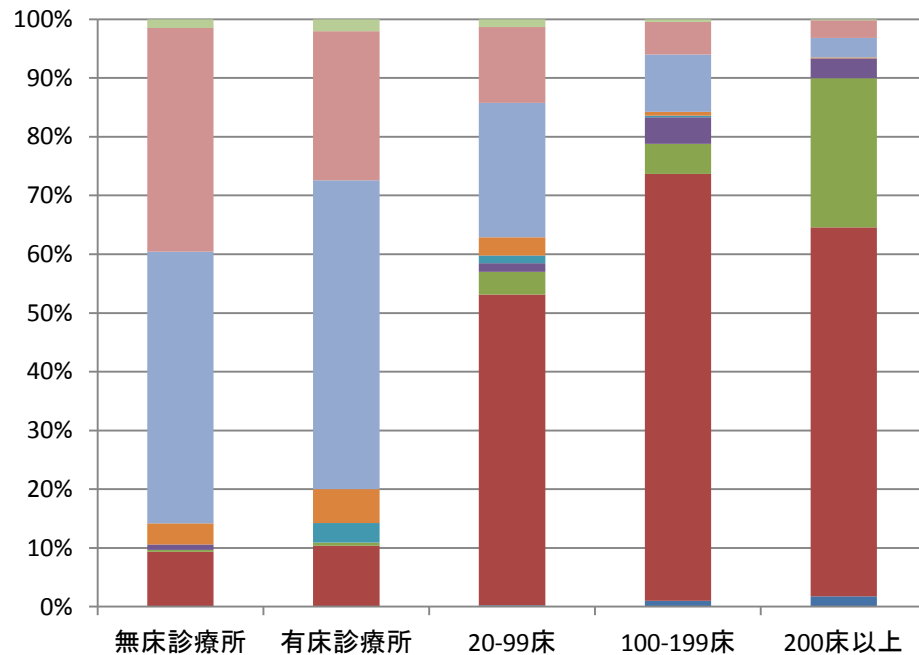
Rh血液型検査担当者

日常業務時間帯



- その他
- 院外の検査機関に委託
- 担当医
- 看護師
- 院内の検査センター技師
- 輸血部門と検査部門合同の臨床検査技師
- 検査部門の臨床検査技師
- 輸血部門の臨床検査技師

休日、夜間帯

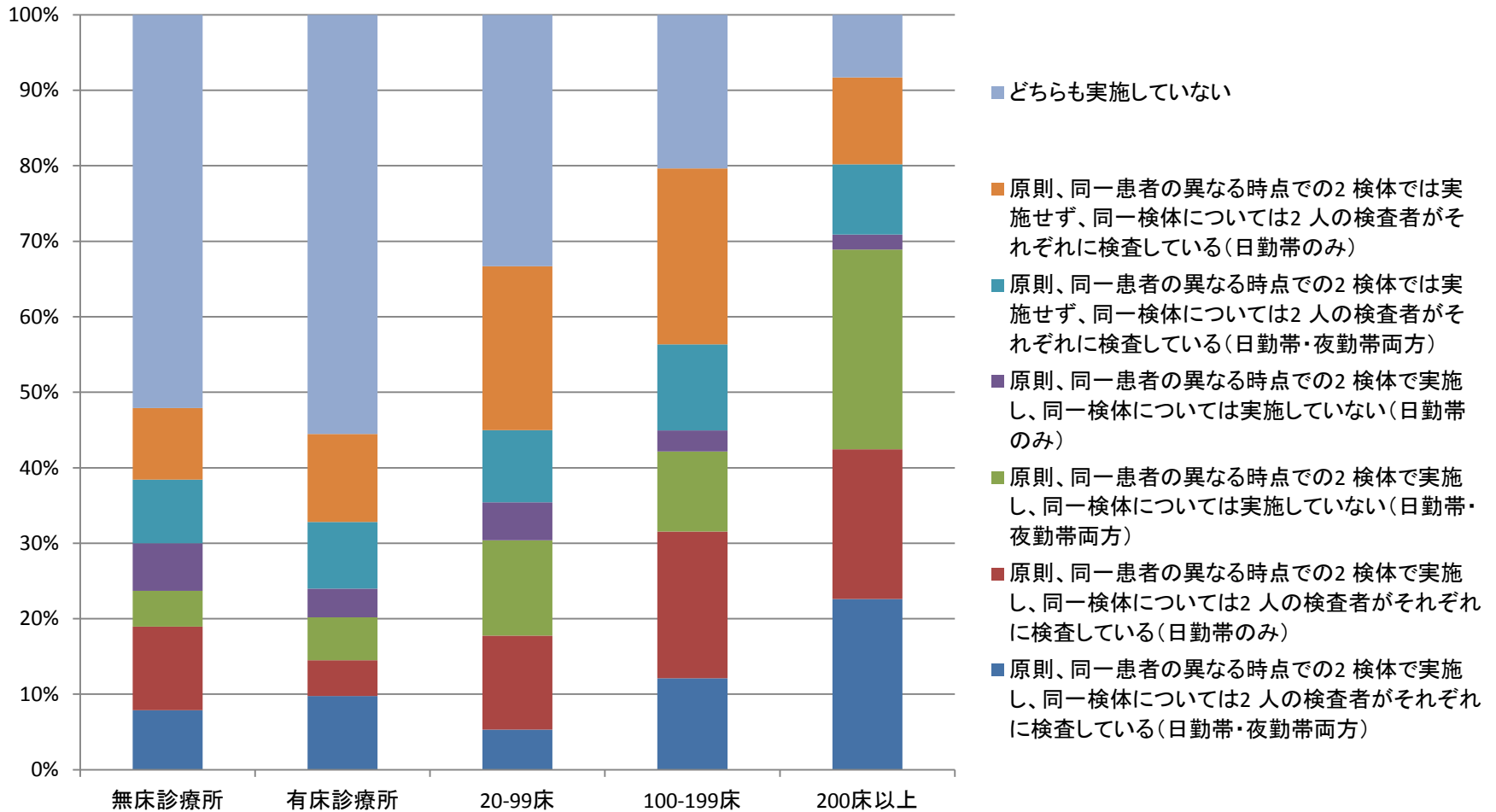


- その他
- 検査を実施していない
- 院外の検査機関に委託
- 担当医
- 看護師
- 院内の検査センター技師
- 輸血部門と検査部門合同の臨床検査技師
- 検査部門の臨床検査技師
- 輸血部門の臨床検査技師

	無床診	有床診	20-99	100-199	200<
施設数	334	539	1221	904	1139

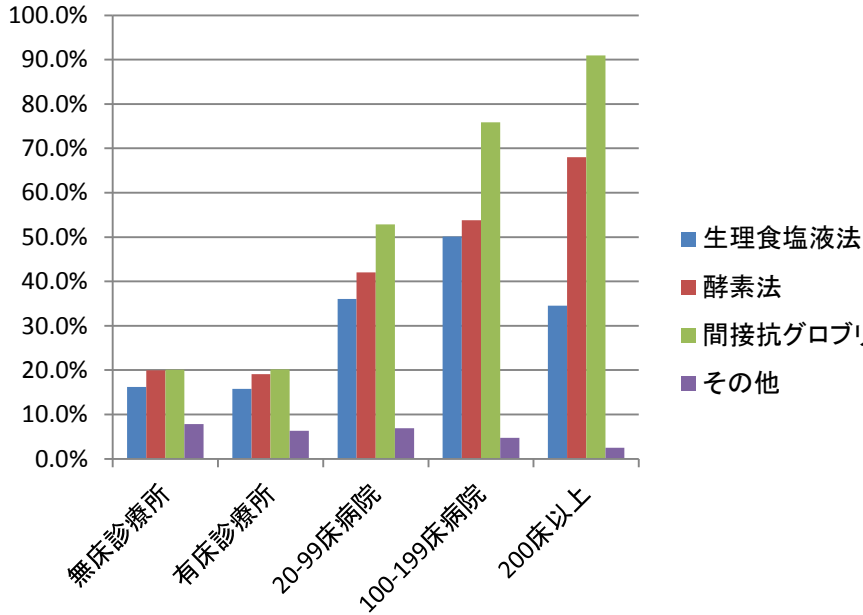
	無床診	有床診	20-99	100-199	200<
施設数	331	540	1221	900	1135

血液型検査のダブルチェック

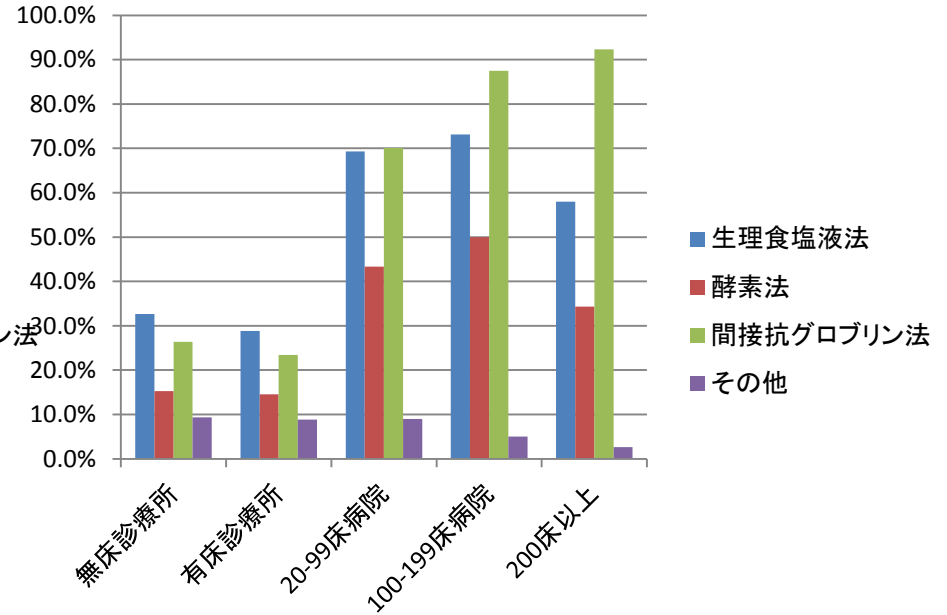


	無床診	有床診	20-99	100-199	200<
施設数	190	317	1036	859	1096

不規則抗体



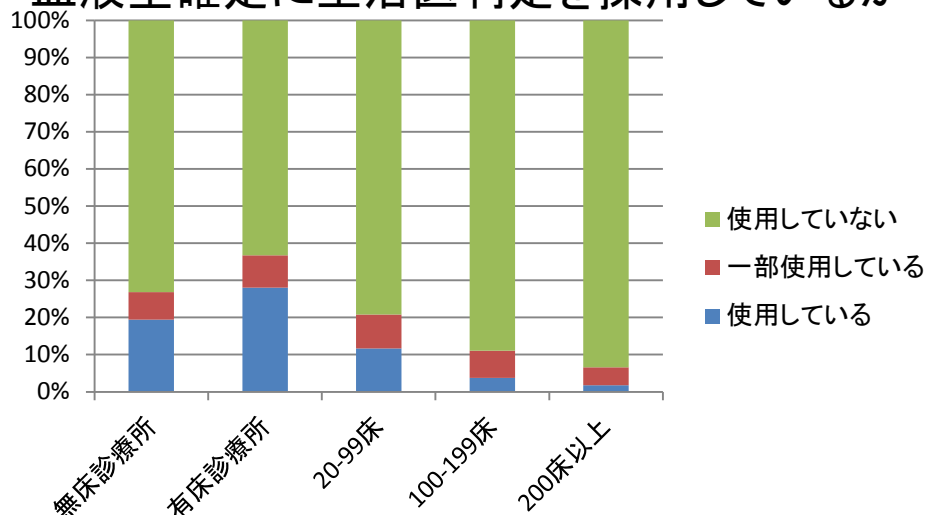
クロスマッチ



	無床	有床	20-99	100-199	200<
施設数	512	837	1326	956	1181

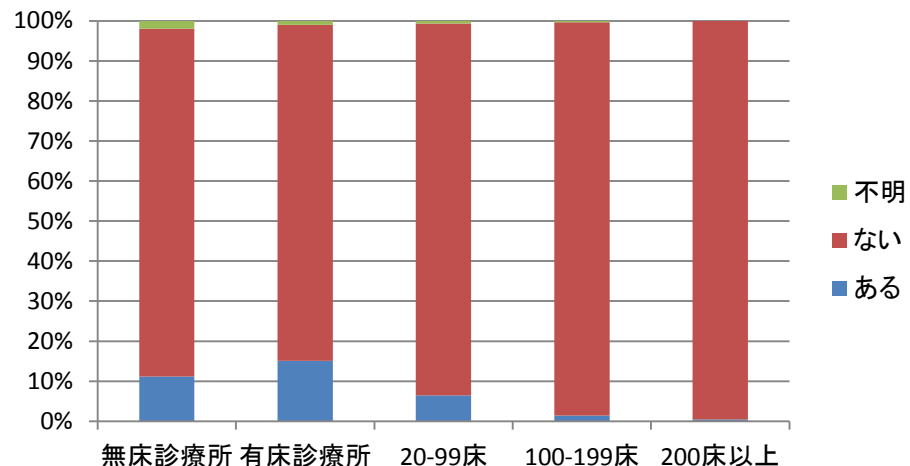
分母は各群ともにアンケート回答施設数

血液型確定に主治医判定を採用しているか



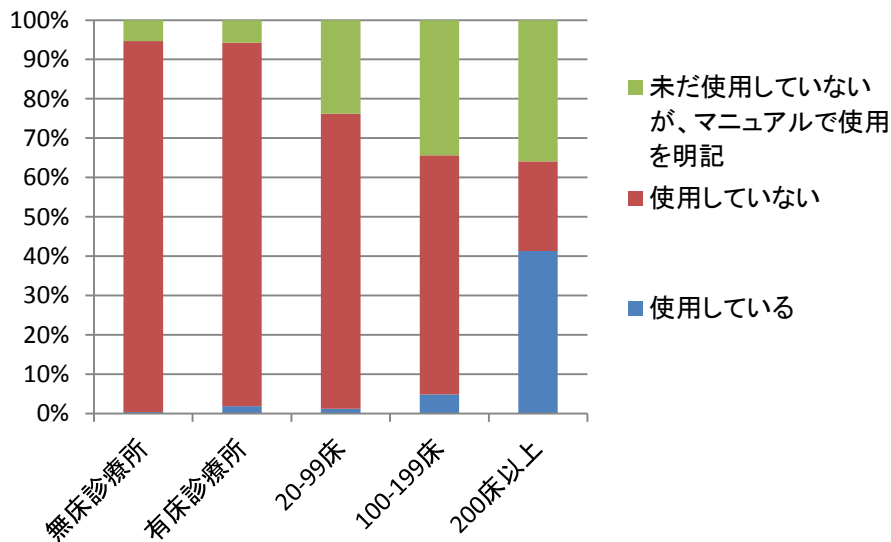
	無床診	有床診	20-99	100-199	200<
施設数	257	425	1116	875	1120

検査技師以外の職員が交差試験を行って赤血球輸血を実施したか



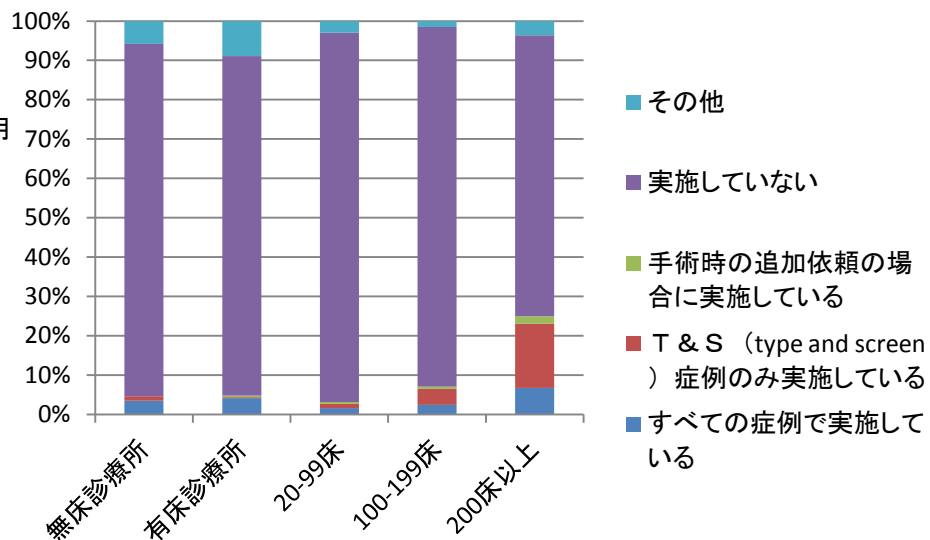
	無床診	有床診	20-99	100-199	200<
施設数	305	510	1183	887	1121

緊急時O型無交差輸血



	無床診	有床診	20-99	100-199	200<
施設数	283	489	1167	890	1123

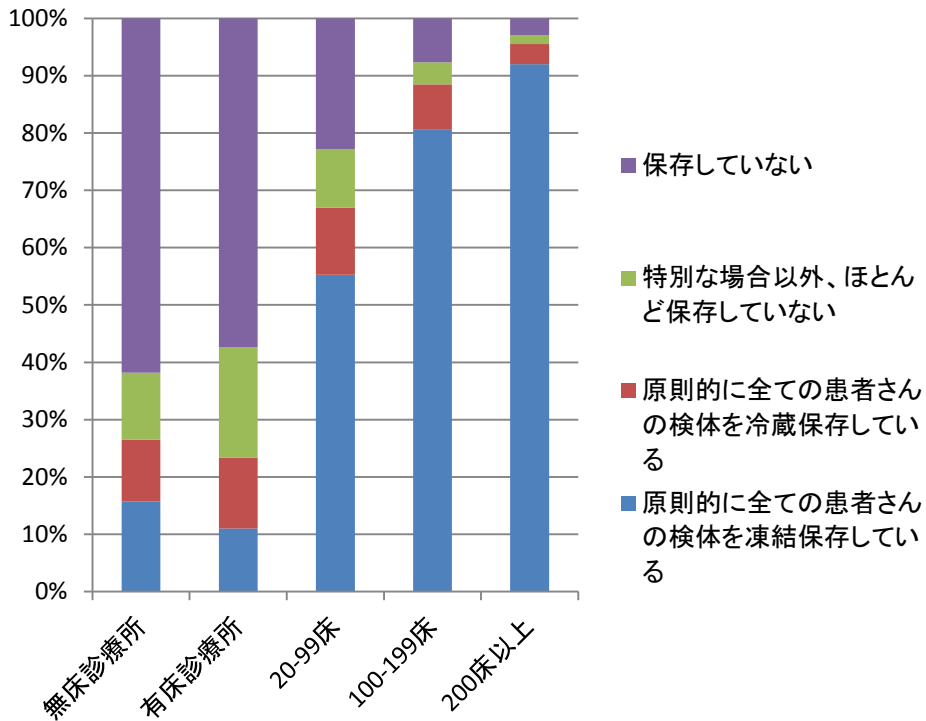
コンピュータ・クロスマッチ



	無床診	有床診	20-99	100-199	200<
施設数	259	438	1131	878	1110

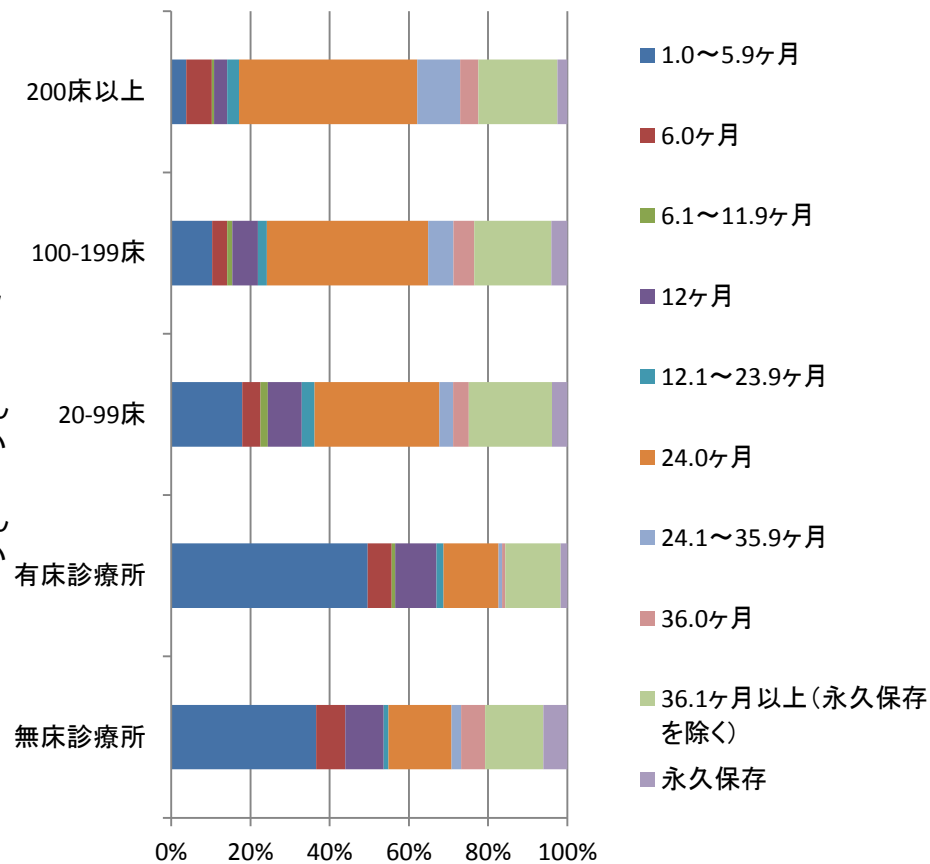
輸血前検体保存

保存の実施



	無床診	有床診	20-99	100-199	200<
施設数	317	519	1209	901	1136

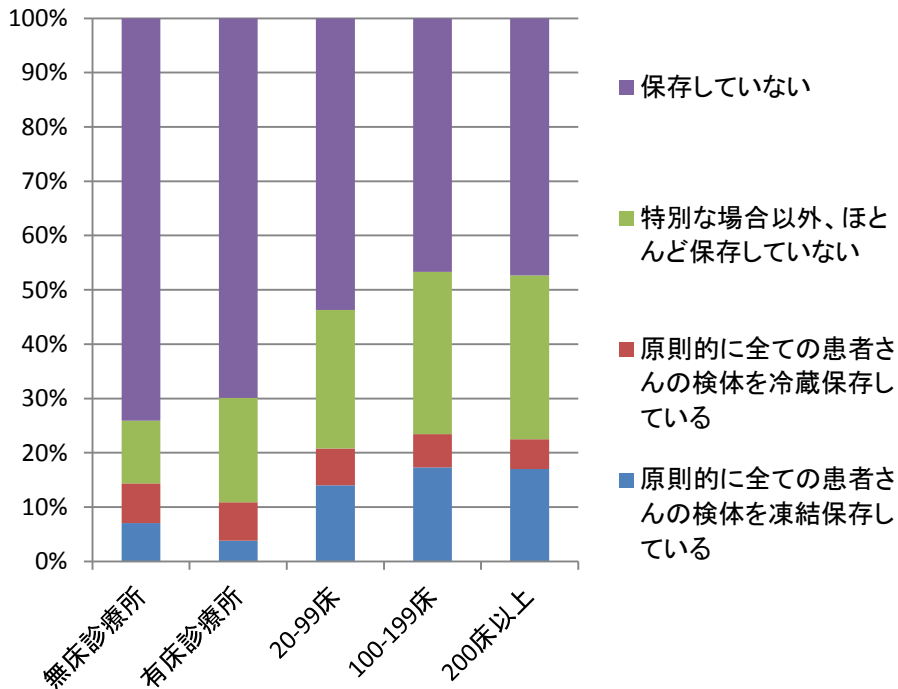
保存期間



	無床診	有床診	20-99	100-199	200<
施設数	82	115	804	786	1145

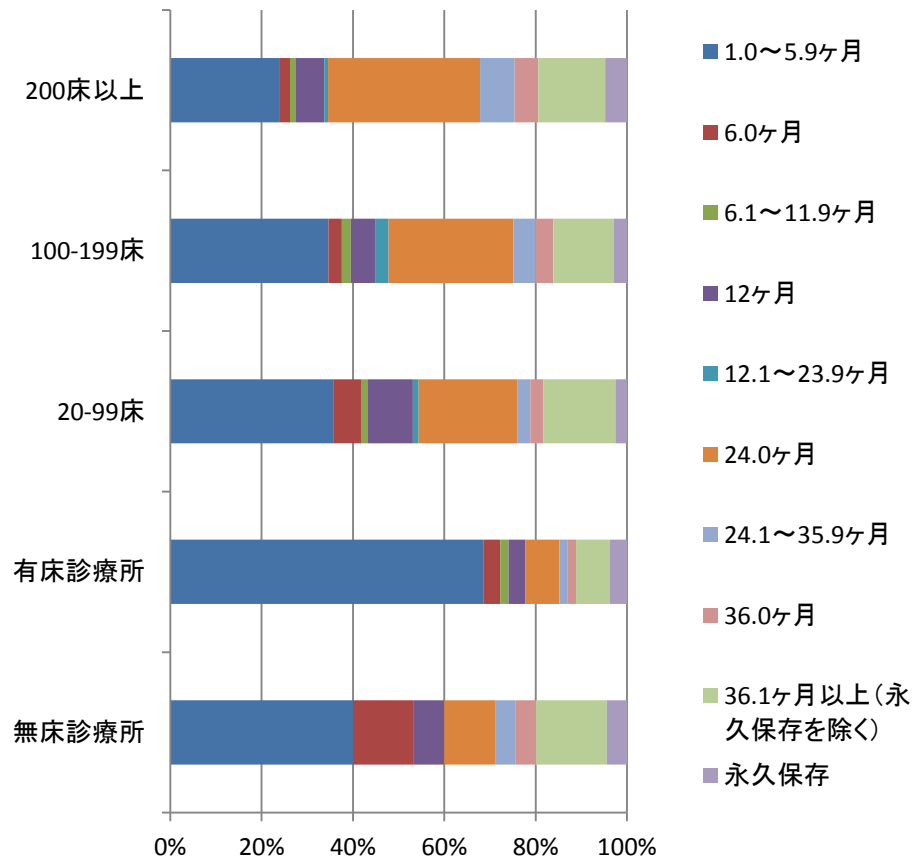
輸血後検体保存

保存の実施



	無床診	有床診	20-99	100-199	200<
施設数	313	495	1192	891	1124

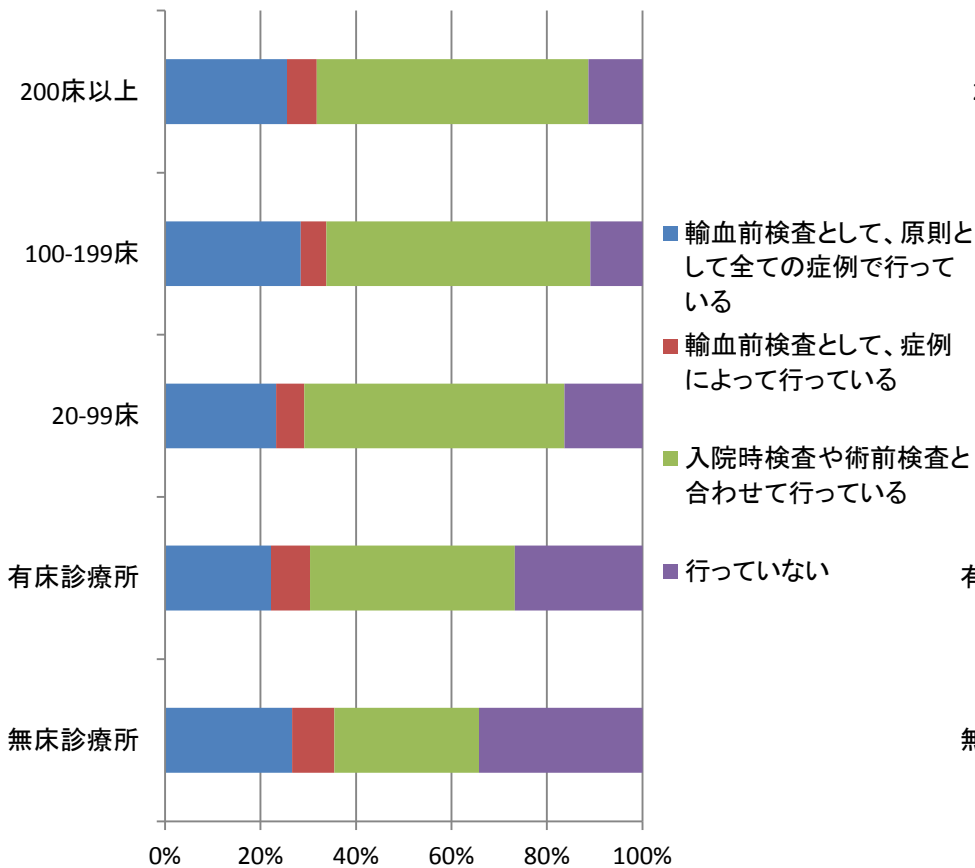
保存期間



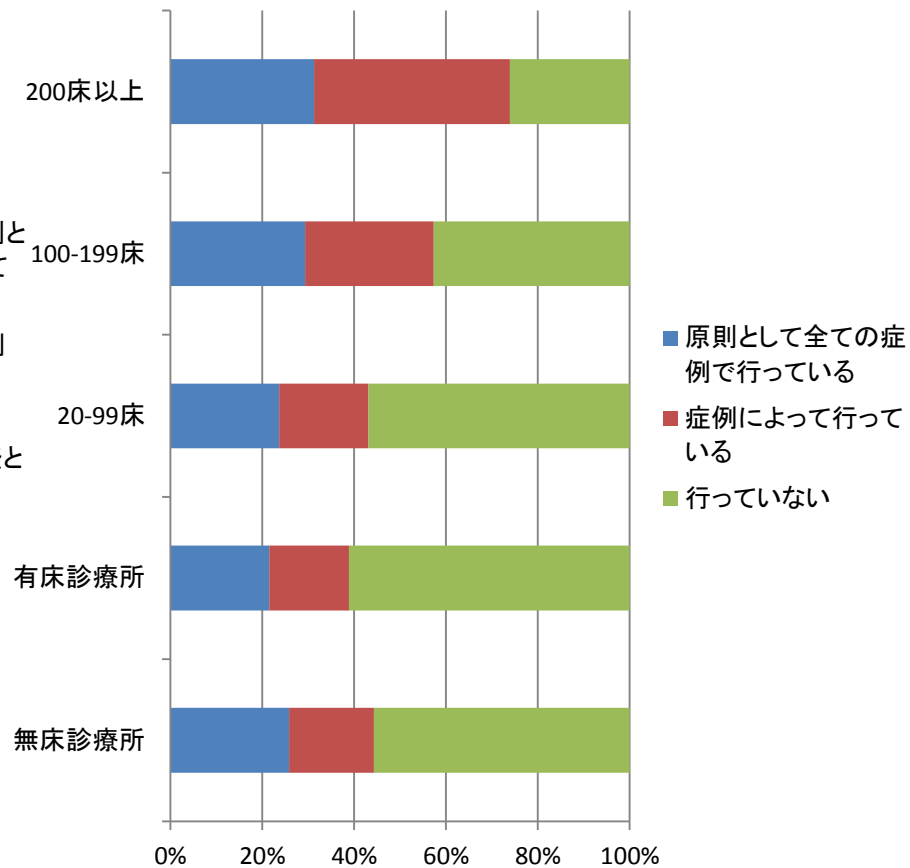
	無床診	有床診	20-99	100-199	200<
施設数	45	54	241	205	252

感染症マーカー検査:実施率

輸血前検査



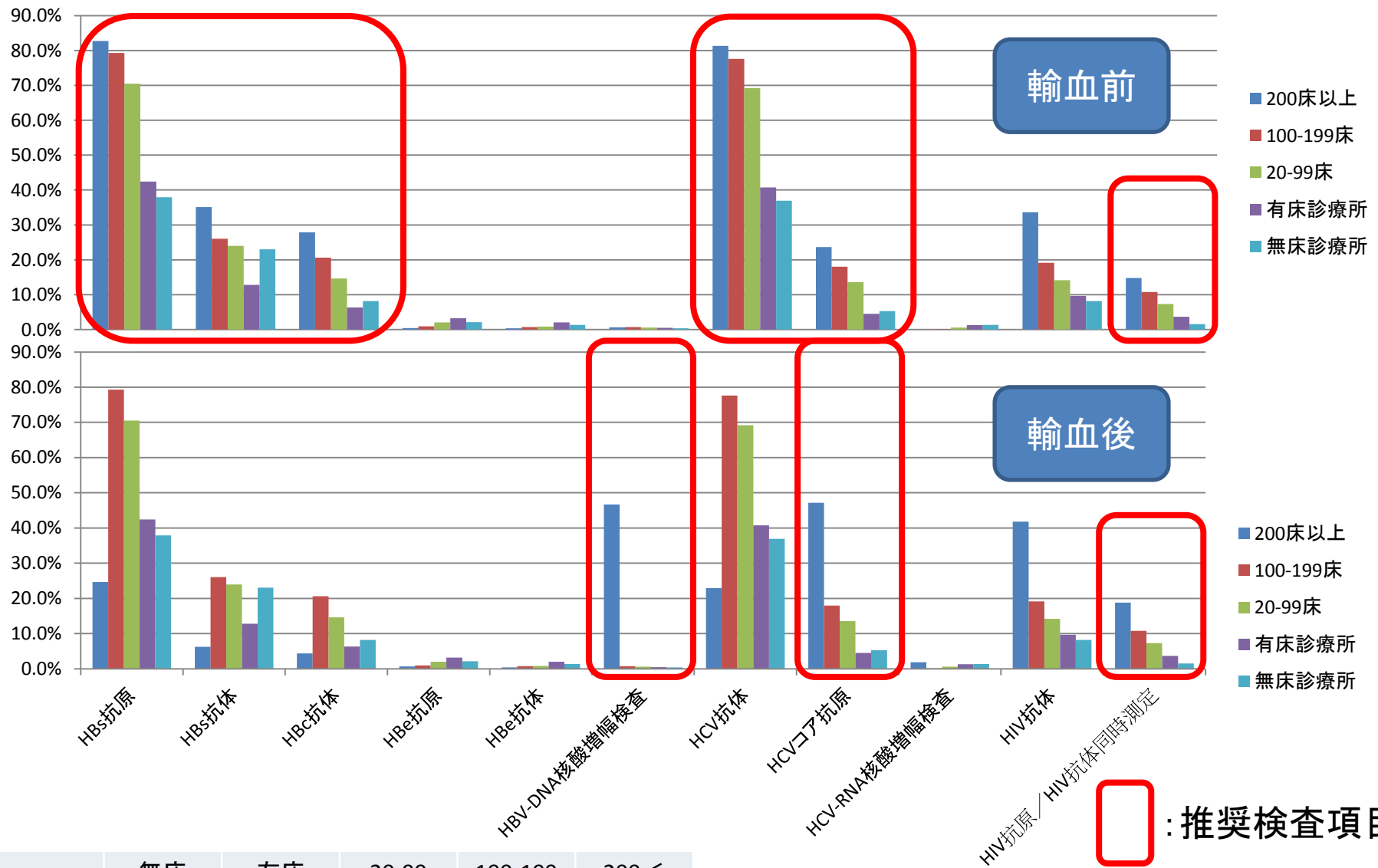
輸血後検査



	無床診	有床診	20-99	100-199	200<
施設数	327	527	1196	891	1132

	無床診	有床診	20-99	100-199	200<
施設数	325	520	1187	886	1126

感染症マーカー検査:検査項目



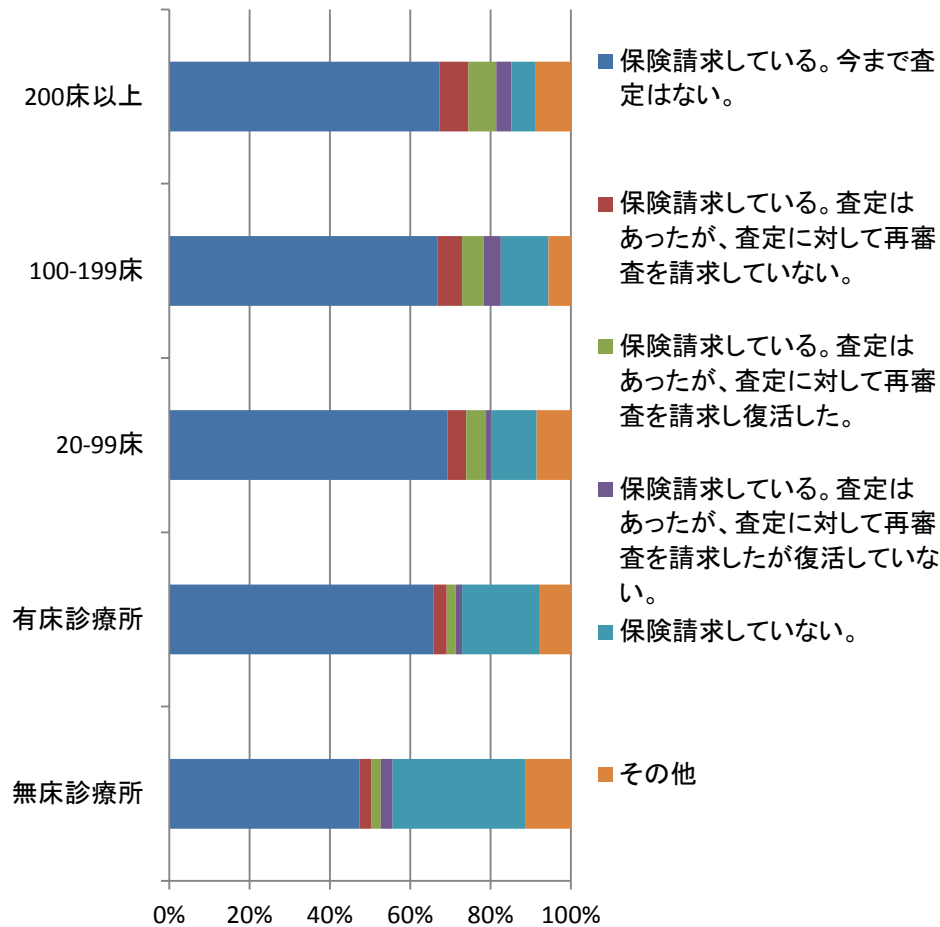
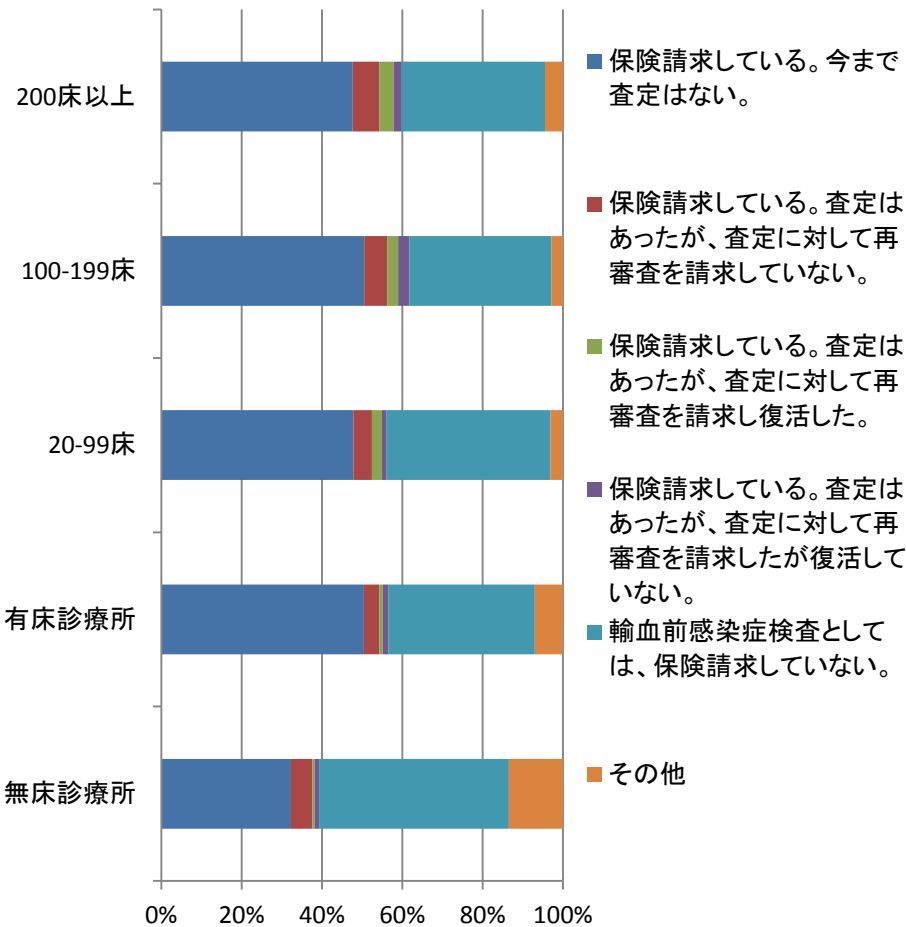
	無床	有床	20-99	100-199	200<
施設数	512	837	1326	956	1181

分母は各群ともにアンケート回答施設数

感染症マーカー検査の保険請求

輸血前検査

輸血後検査

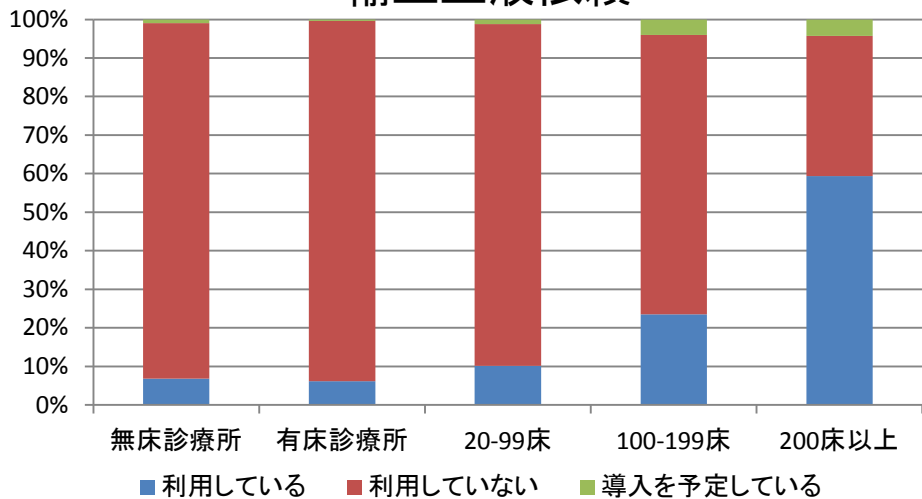


	無床診	有床診	20-99	100-199	200<
施設数	186	341	900	734	923

	無床診	有床診	20-99	100-199	200<
施設数	133	181	468	480	769

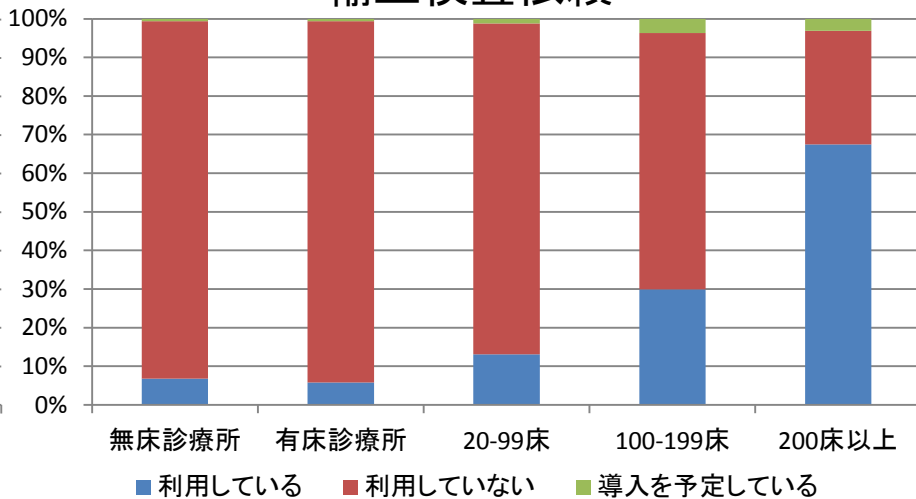
コンピュータシステム利用

輸血血液依頼



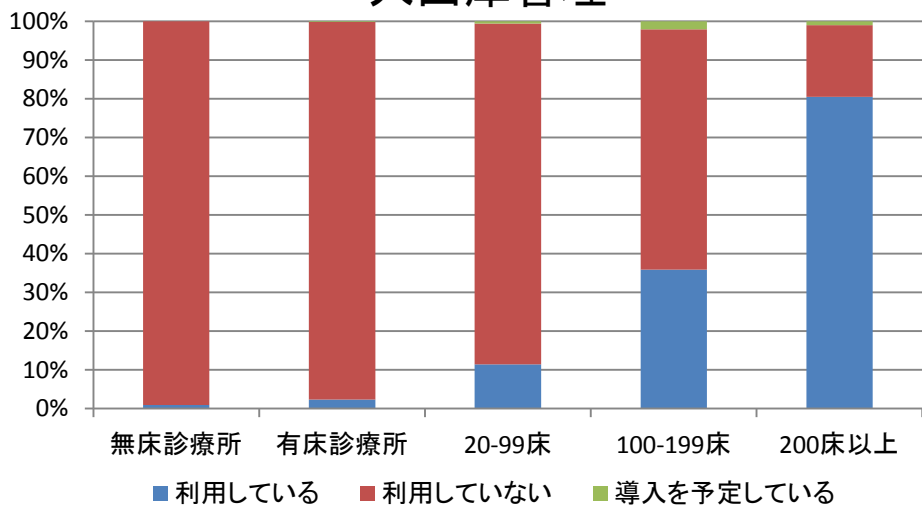
	無床診	有床診	20-99	100-199	200<
施設数	324	517	1198	903	1138

輸血検査依頼



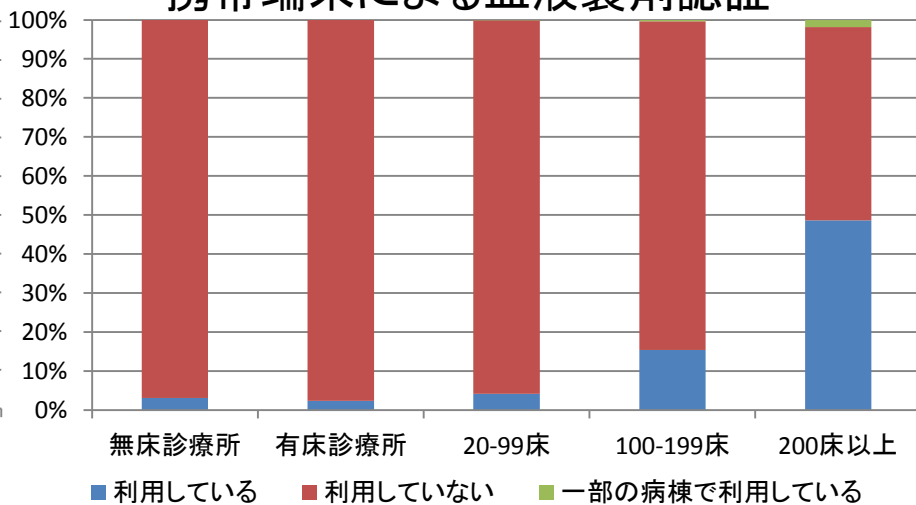
	無床診	有床診	20-99	100-199	200<
施設数	324	517	1194	900	1139

入在庫管理



	無床診	有床診	20-99	100-199	200<
施設数	323	520	1199	901	1138

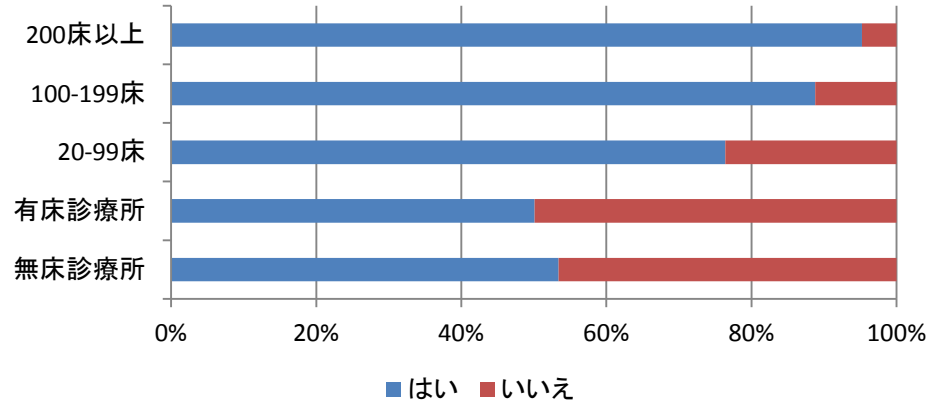
携帯端末による血液製剤認証



	無床診	有床診	20-99	100-199	200<
施設数	324	520	1186	895	1134

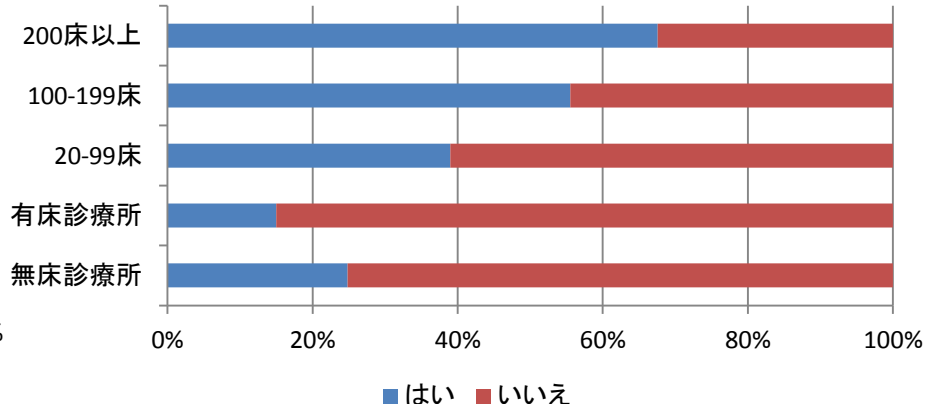
マニュアル準備・インフォームド Consent

輸血療法に関する院内マニュアル



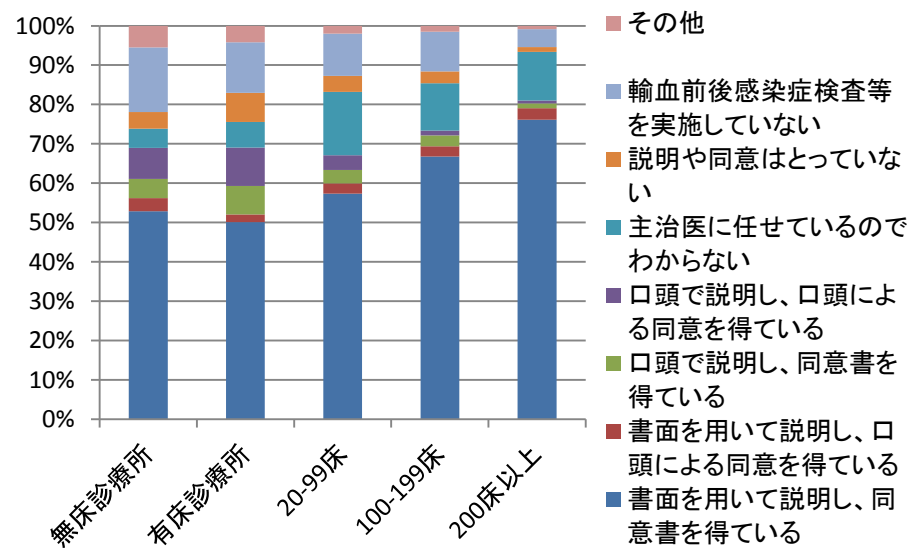
	無床診	有床診	20-99	100-199	200<
施設数	324	519	1191	883	1134

輸血前・後感染症検査マニュアル



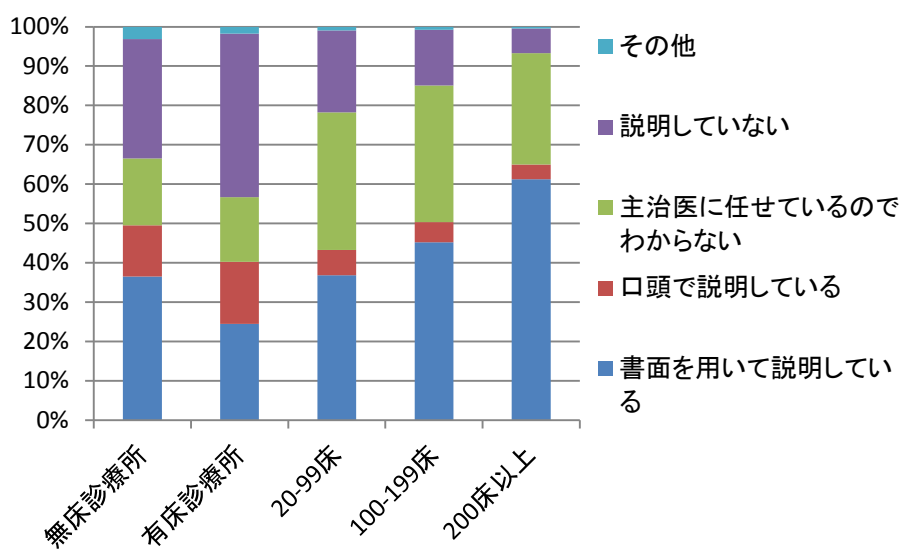
	無床診	有床診	20-99	100-199	200<
施設数	318	514	1162	879	1119

感染症検査・検体保管の説明・同意



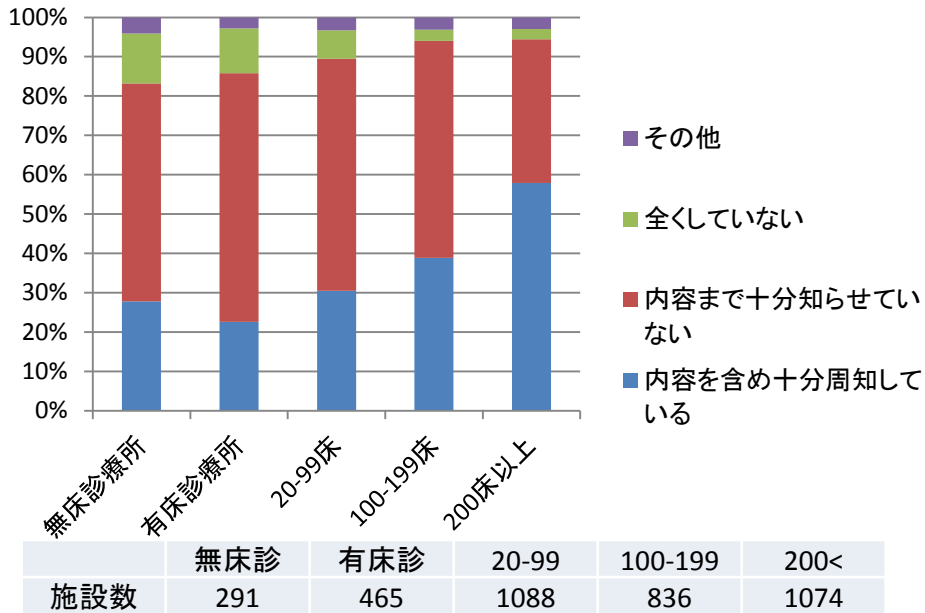
	無床診	有床診	20-99	100-199	200<
施設数	329	523	1186	879	1122

特定生物由来製品による被害救済制度

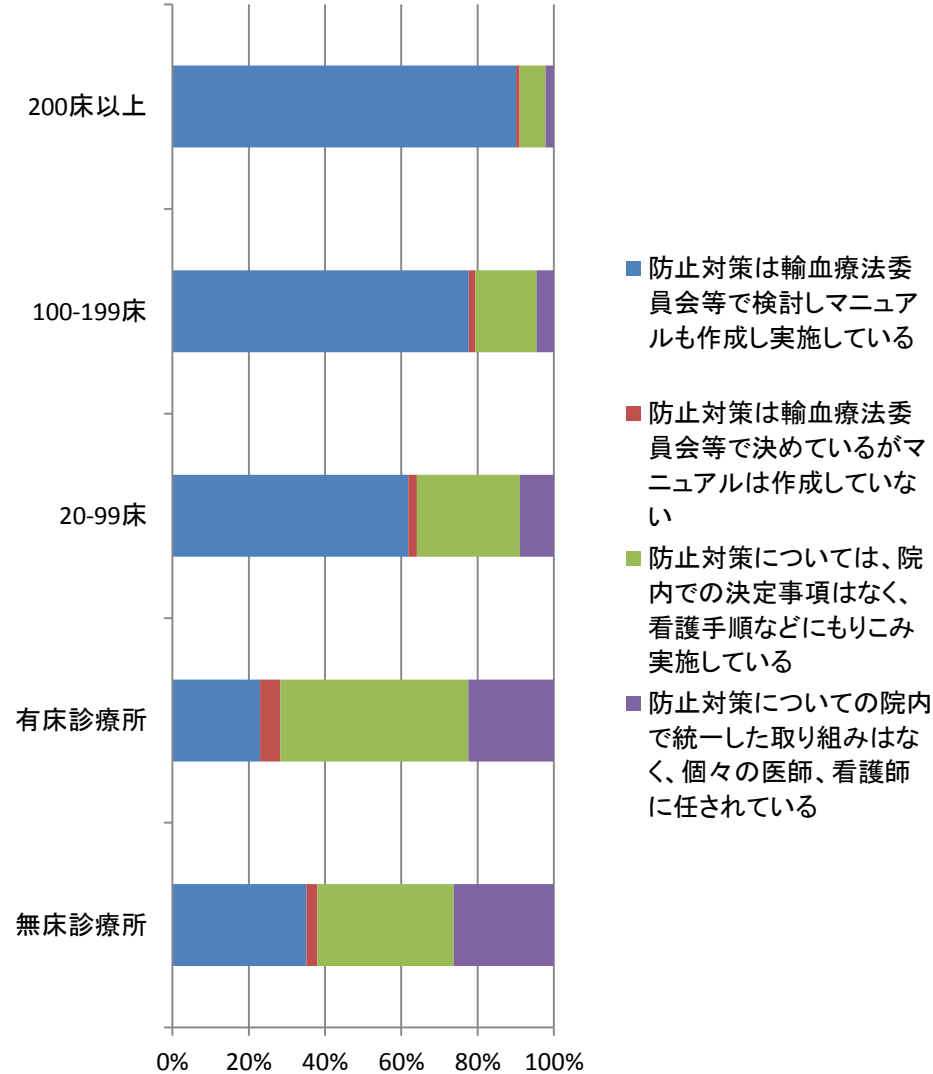


	無床診	有床診	20-99	100-199	200<
施設数	323	519	1156	876	1119

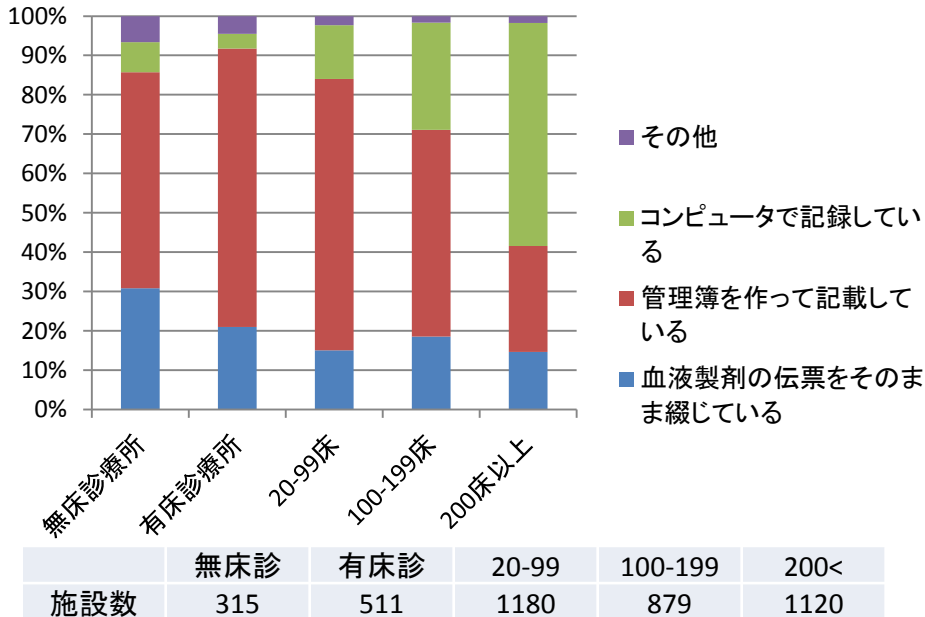
血液法と改正薬事法の両「指針」の院内周知



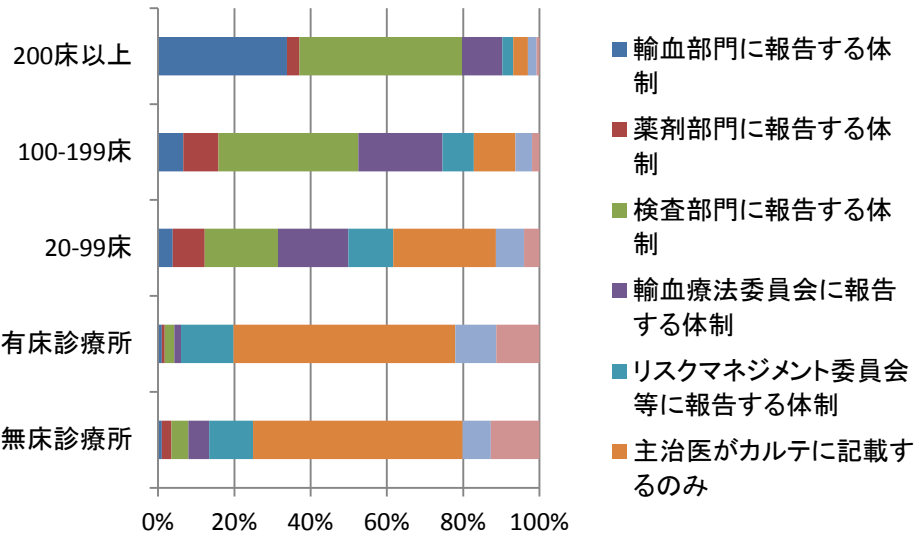
輸血療法に伴う事故の防止対策・輸血実施手順の決定と実施状況



特定生物由来製品使用時の記録と、20年間の保管義務

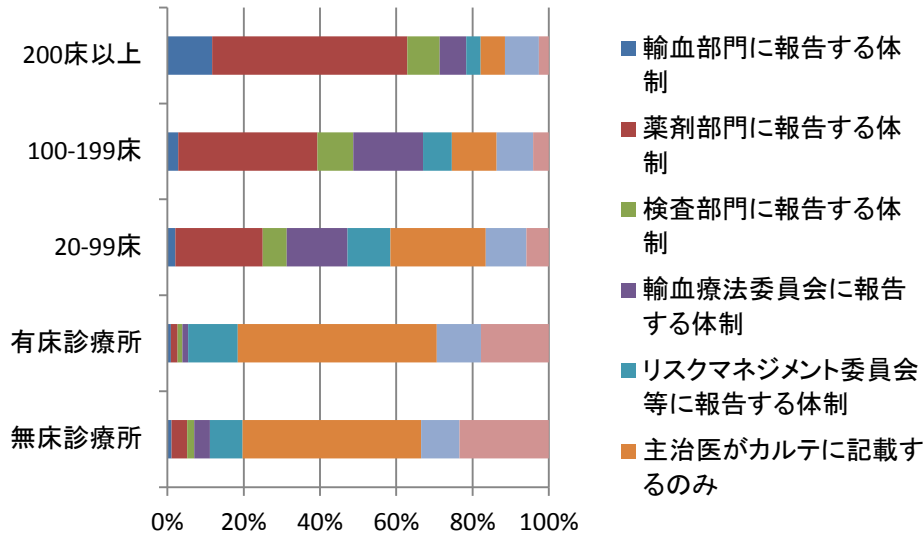


輸血用血液

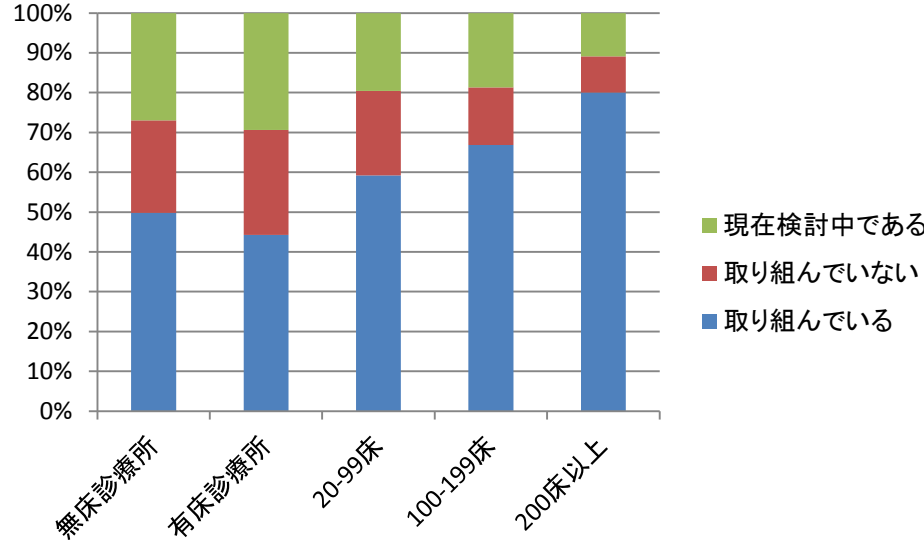


副作用報告システム

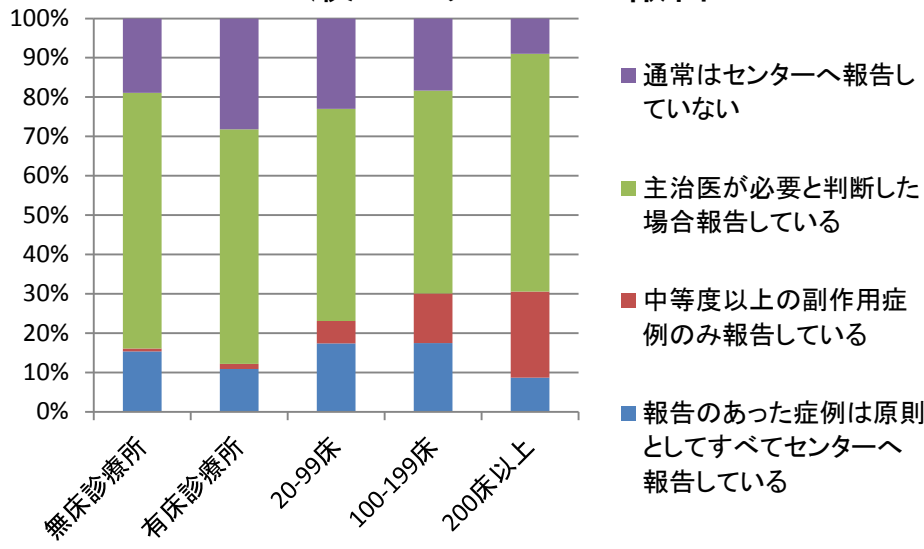
血漿分画製剤



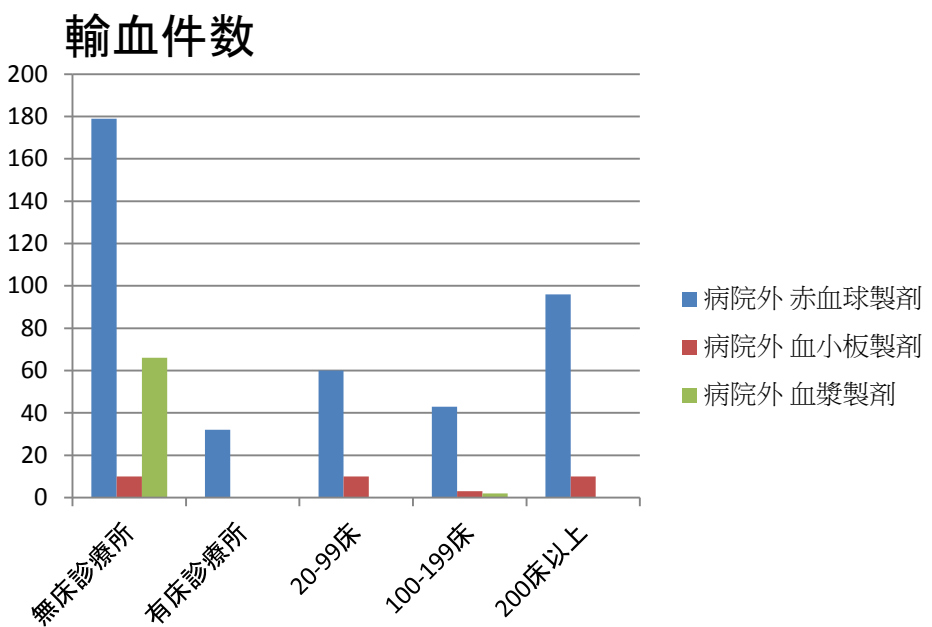
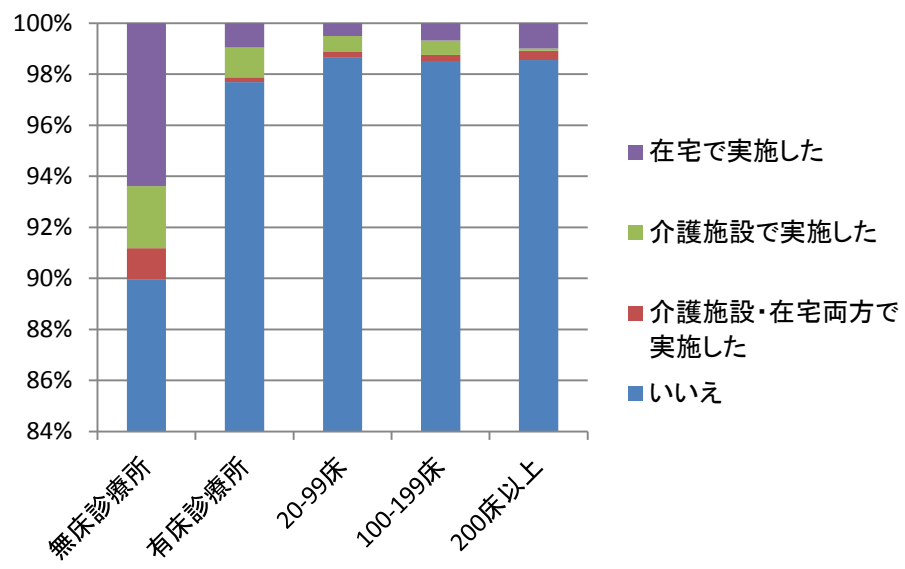
厚生労働省への報告



血液センターへの報告



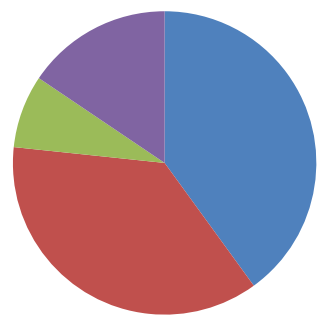
病院外（介護施設・住宅）での輸血



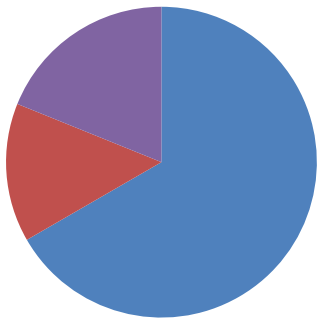
	無床診	有床診	20-99	100-199	200<
施設数	329	519	1177	878	1103

	無床診	有床診	20-99	100-199	200<
施設数	33	12	16	13	16

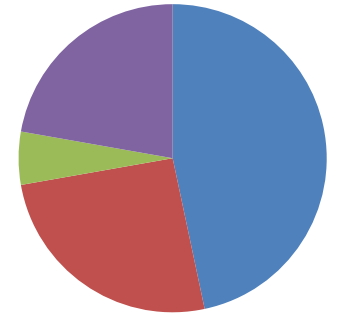
交差試験



5分、15分の観察



副作用への対応

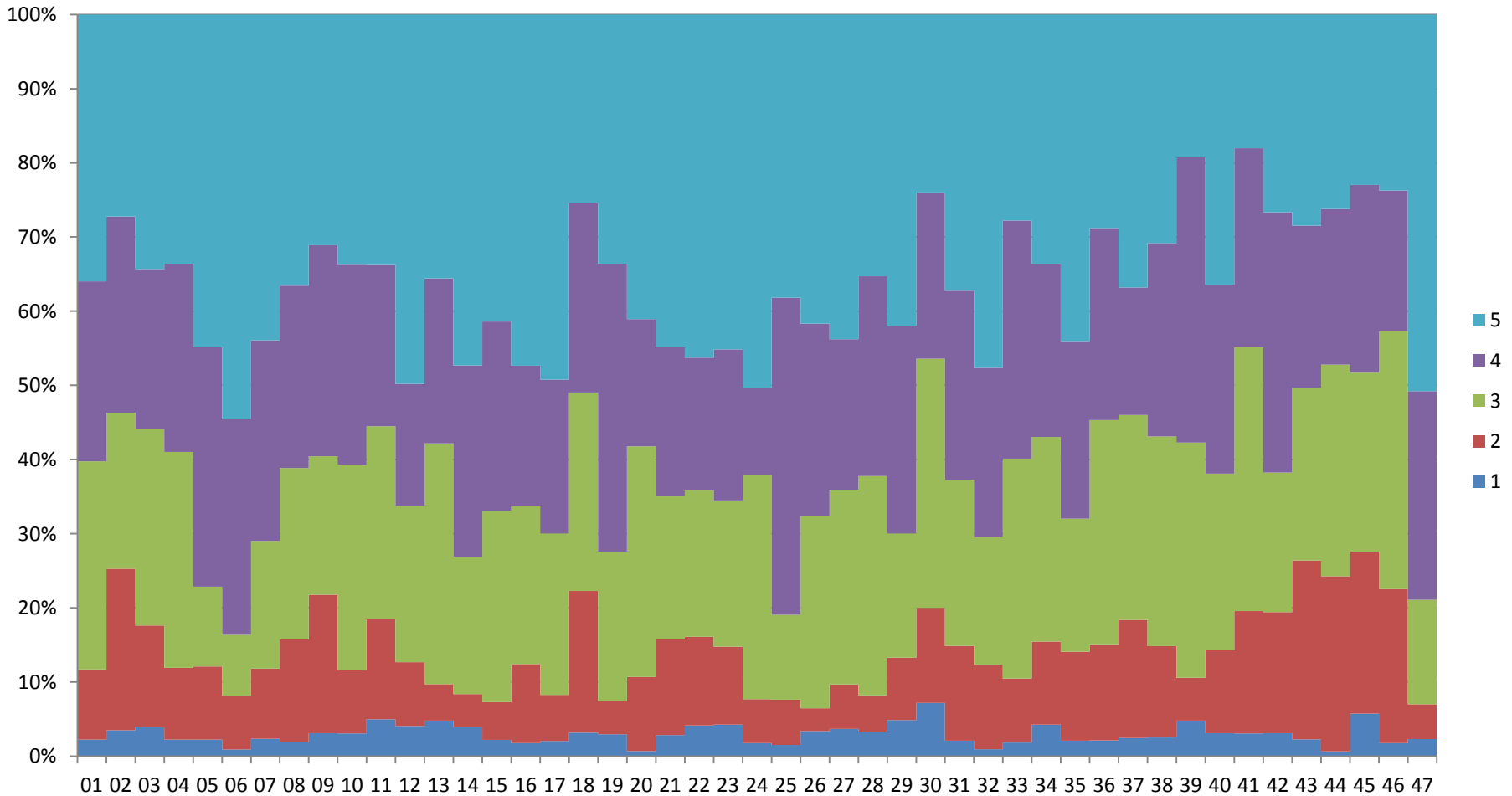


■ 院内 ■ 院外 ■ いずれか ■ 不明

■ 院内と同様 ■ 担当者任せ ■ ほとんどなし ■ 不明

■ 院内と同様 ■ 連絡をもらう ■ 決めていない ■ 不明

都道府県別病床別医療機関割合



1: 無床診療所、2: 有床診療所、3: 20-99床病院、4: 100-199床病院、5: 200床以上病院