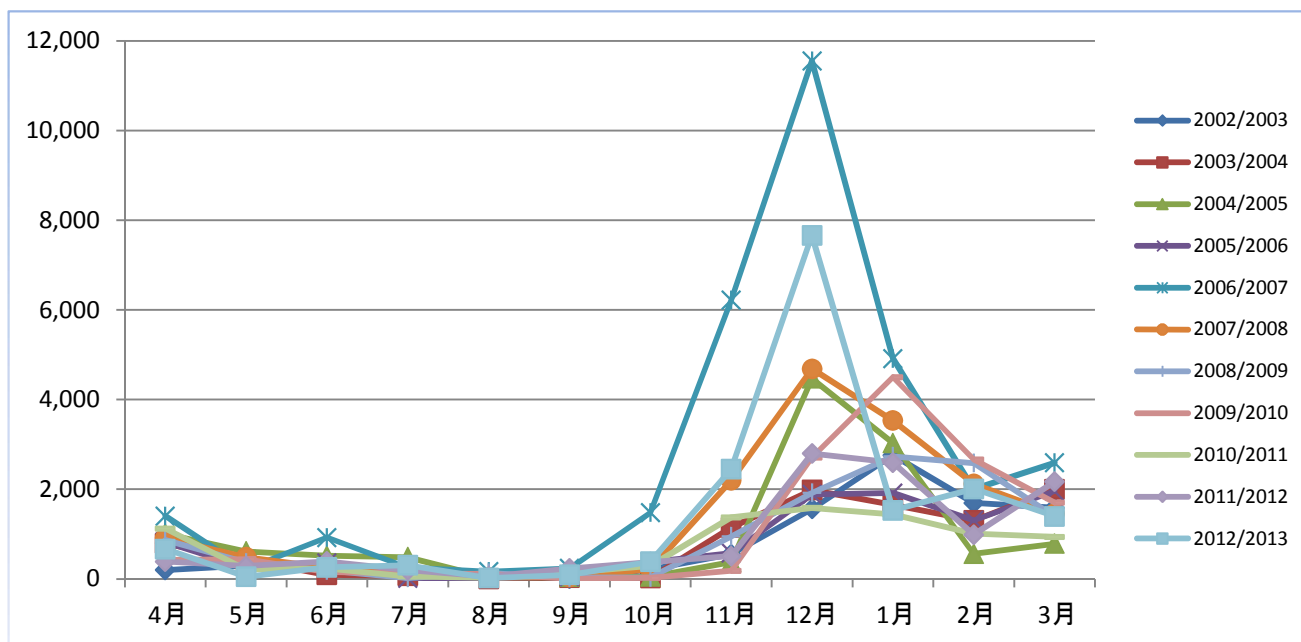


ノロウイルス食中毒事例のまとめ

※平成25年9月30日までに厚生労働省に報告のあった事例

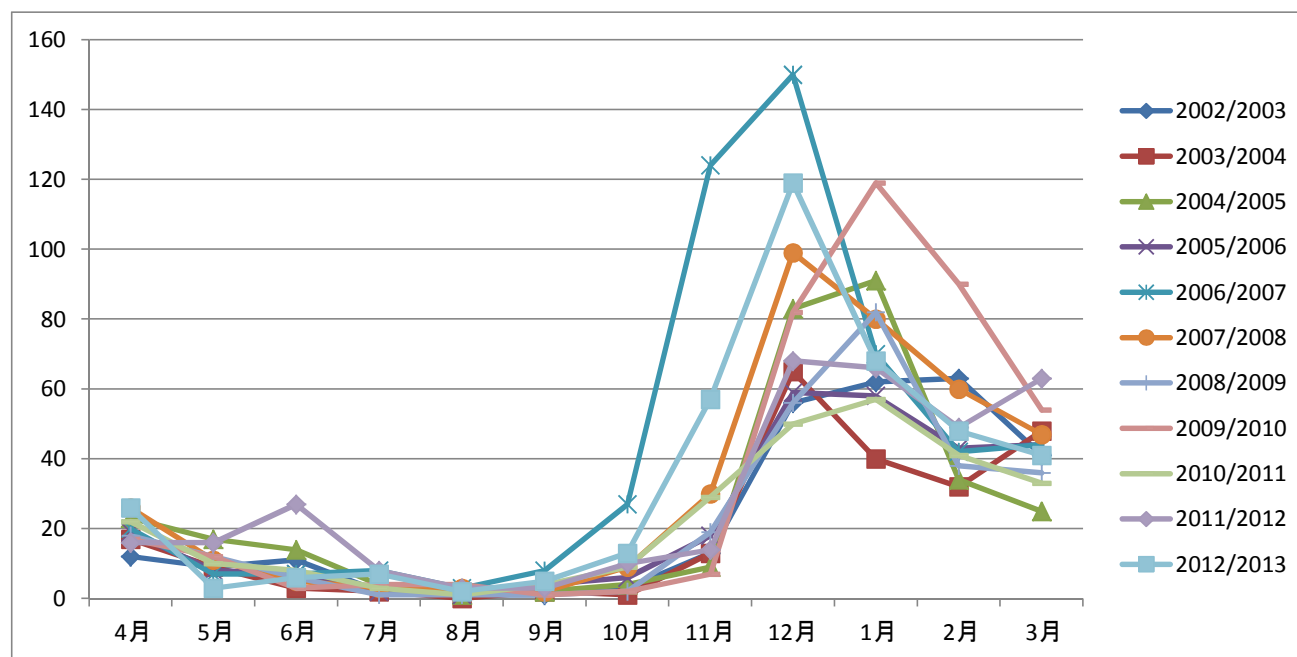
患者数	4月	5月	6月	7月	8月	9月	10月	11月	12月	1月	2月	3月	計
2002/2003	200	298	252	76	10	5	213	553	1,562	2,758	1,695	1,589	9,211
2003/2004	790	424	91	72	0	30	20	1,149	1,985	1,656	1,305	2,001	9,523
2004/2005	1,007	613	516	483	27	41	48	373	4,467	3,030	560	786	11,951
2005/2006	827	253	355	17	9	51	378	577	1,884	1,914	1,307	1,960	9,532
2006/2007	1,403	215	922	256	162	235	1,475	6,220	11,547	4,914	2,004	2,591	31,944
2007/2008	914	483	255	186	28	47	212	2,199	4,687	3,532	2,123	1,458	16,124
2008/2009	866	367	189	21	134	30	30	948	1,920	2,732	2,583	1,386	11,206
2009/2010	427	442	154	124	109	3	24	181	2,709	4,501	2,666	1,703	13,043
2010/2011	1,122	213	231	57	26	138	291	1,373	1,583	1,436	1,009	938	8,417
2011/2012	389	288	391	195	55	233	379	508	2,798	2,594	987	2,168	10,985
2012/2013	666	49	261	307	19	92	384	2,447	7,658	1,530	2,007	1,395	16,815



ノロウイルス食中毒事例のまとめ

※平成25年9月30日までに厚生労働省に報告のあった事例

事件数	4月	5月	6月	7月	8月	9月	10月	11月	12月	1月	2月	3月	計
2002/2003	12	9	11	2	1	1	3	13	56	62	63	41	274
2003/2004	17	9	3	2	0	2	1	13	65	40	32	48	232
2004/2005	23	17	14	4	1	2	4	9	83	91	34	25	307
2005/2006	19	8	7	2	1	4	6	18	59	58	43	44	269
2006/2007	20	7	7	8	3	8	27	124	150	70	42	44	510
2007/2008	26	11	5	3	3	2	9	30	99	80	60	47	375
2008/2009	18	12	6	1	1	1	2	19	56	82	38	36	272
2009/2010	17	12	3	4	4	1	2	7	82	119	90	54	395
2010/2011	22	10	8	3	1	4	9	29	50	57	41	33	267
2011/2012	16	16	27	8	3	3	10	14	68	66	49	63	343
2012/2013	26	3	6	7	2	5	13	57	119	68	48	41	395



週別SRSV（ノロウイルス、サポウイルス）検出報告数、過去4シーズンとの比較、2009/10～2013/14シーズン
(病原微生物検出情報：2013年10月29日 作成)

* 各都道府県市の地方衛生研究所からの検出報告を図に示した



Infectious Agents Surveillance Report

