

京都府がん総合相談支援センターについて ～地域統括がん相談支援センターの必要性～

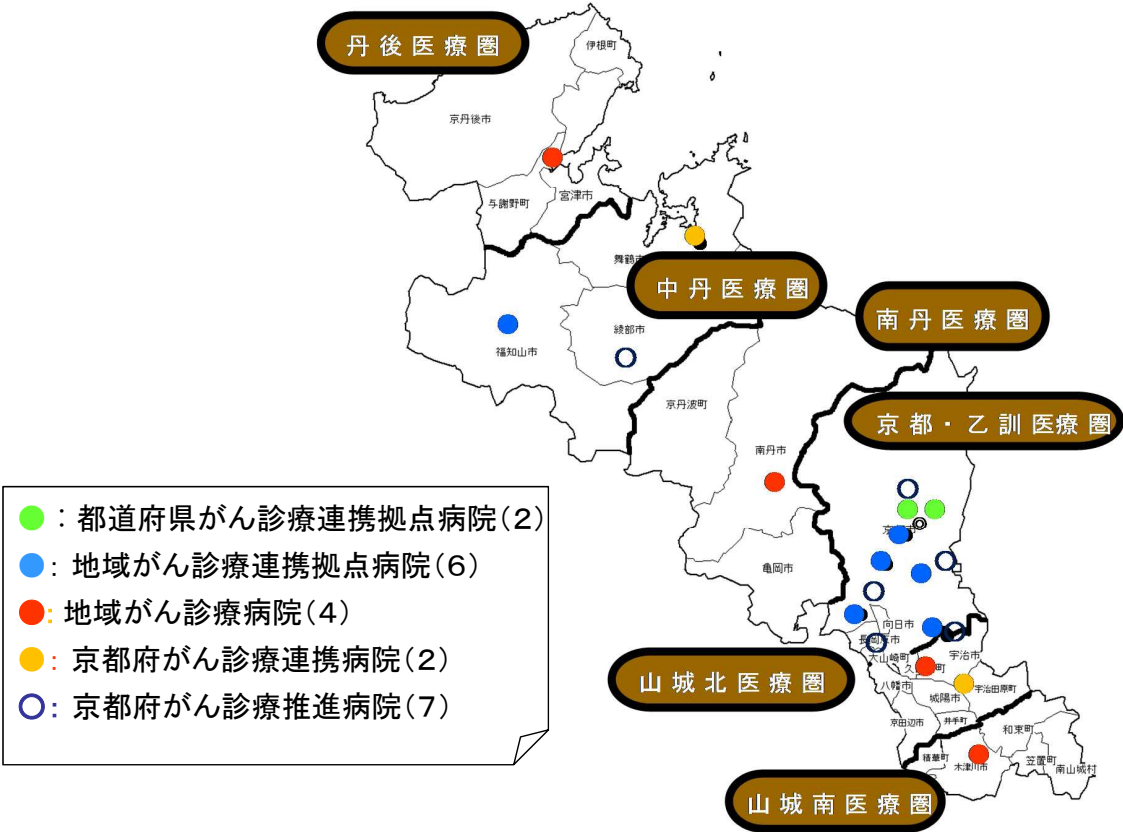
平成28年11月24日(木)
第62回 がん対策推進協議会



京都府健康福祉部 部長 松村淳子



京都府のがん診療連携拠点病院等



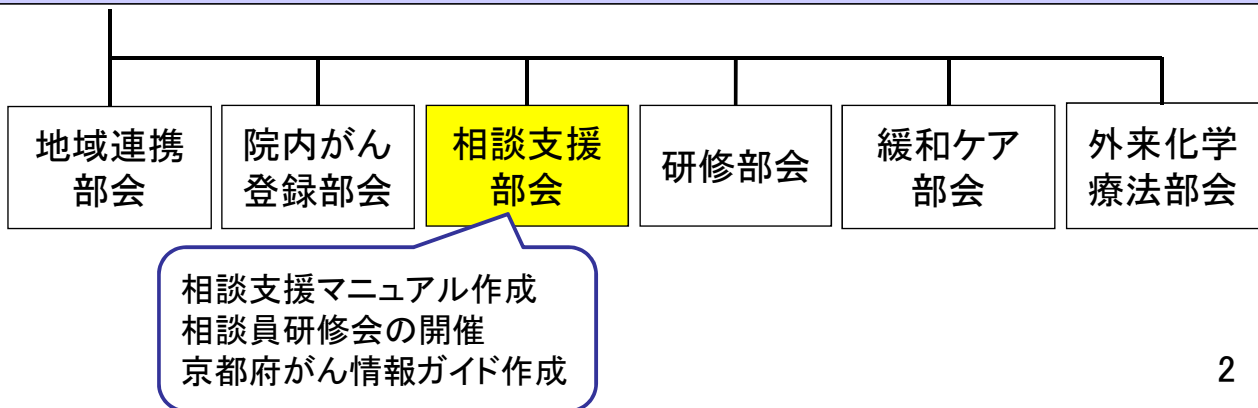
京都府がん医療戦略推進会議

議 題

- がん医療水準の向上方策
- 関係機関の間の連携方針

構成員

都道府県がん診療連携拠点病院、地域がん診療連携拠点病院、地域がん診療病院、京都府がん診療連携病院、京都府医師会、京都府病院協会、京都私立病院協会



2

京都府がん総合相談支援センター

○設立の経緯と趣旨

- ・平成23年3月「京都府がん対策推進条例」
- ・平成25年3月「京都府がん対策推進計画」

「がんになっても安心して暮らせる社会の構築」

[趣 旨]

病院に相談しにくい医療従事者への不満やセカンドオピニオンの希望、不安など、心の問題や経済的・生活の問題への対応は不十分な状況にあるため、拠点病院とは別に総合相談窓口を開設。

[基本コンセプト]

寄り添い型支援、オール京都体制、地域連携の強化

3

京都府がん総合相談支援センター

○相談体制

- センター長(健康対策課がん総合対策担当課長) 兼務
- 事務担当 1名(健康対策課がん対策担当) 兼務
- 相談員 3名
 - ※相談員については、シフトを組み、常時3名が常駐(看護師2名、保健師2名、ピア3名)

○活動状況

[通常相談] 月～金(祝日・年末年始除く)

9:00～12:00／13:00～16:00

[出張相談]

- ・府内7保健所 月1回
- ・イベントと連携して実施 年10回程度

4

地域統括相談支援センターとして

[府内での位置づけ]

府内21拠点病院等との連携・調整

京都府がん医療戦略会議 相談支援部会の事務局を担当

○相談員の質の向上と対応の均てん化

→ **がん相談員のための相談支援マニュアル**作成

○医療機関、行政機関、患者団体等の情報収集

→ **京都府がん情報ガイド**作成

○就労についてハローワーク及び拠点病院等と連携

→ 京都労働局の長期療養者就労支援担当者連絡協議会に参画

5

京都府がん総合相談支援センター

○相談実績(平成25～28年度)

年度	相談件数	相談者		
		本人	家族	その他
平成25年度	423件	59.6%	31.7%	8.7%
平成26年度	1,410件	76.2%	17.8%	6.0%
平成27年度	1,001件	66.3%	23.2%	10.5%
平成28年度 (4～10月末)	539件	69.6%	18.5%	11.9%
累積	3,373件	70.1%	21.3%	8.6%

6

京都府がん総合相談支援センター

総合相談支援センターと京都府内の都道府県がん診療連携拠点病院の相談内容比較

		総合相談支援センター	都道府県がん診療 連携拠点病院
相談件数(件)		1,001	2,907
相談内容(内訳・%)	医療情報等	がんの治療	12.9
		医療機関の選択	7.1
		症状・副作用・後遺症	6.8
		在宅医療・緩和ケア・ホスピス	3.3
		がんの検査	4.8
		セカンドオピニオン	3.5
		日常生活・経済問題 (食事、介助、就労、生活費等)	16.2
	生活相談等	家族等との人間関係	7.2
		医療者との関係・ コミュニケーション	9.4
		不安・精神的苦痛	18.5
		患者会・家族会	2.2
		その他	8.1
		38.4	59.6
		61.6	40.4

7

(平成27年度)

地域統括相談支援センター 設置の意義①

【利用者目線】

- ① **病院以外の第三者的な立場**であるため、
がん患者の多岐に渡る課題について、
総合的な相談がしやすい
- ② センターが病院外に設置されているため、
気軽に相談に行くことができる
- ③ 都道府県内のイベント等で**出張相談**を
受けることが出来る

8

地域統括相談支援センター 設置の意義②

【行政的な視点】

- ① 各拠点病院のがん相談支援センターが**個別**
に対応しづらい案件、新規課題等に対して、
行政主導で情報収集・連携調整することで、
課題解決が容易になる
- ② 治療以外の就労支援、収入、保険等の様々
な課題について、**行政間の連携により**、
適切な連携先につなぐことが出来る

9



京都府 がん総合相談 支援センター

【受付時間】月～金（祝日・年末年始除く） 9:00～12:00 / 13:00～16:00

 0120-078-394

おなやみ(き)くよ



京都府がん総合相談支援センター

京都市南区東九条下殿田町 43 番地 メルクリオ京都 201 号室
建物の2階、エレベーターを降りて左手にございます。

アクセス

- ・京都市営地下鉄烏丸線 九条駅 4 番出口より西へ徒歩約 3 分
 - ・近鉄京都線 東寺駅より東へ徒歩約 10 分
- ※併設駐車場はございません。
近隣のコインパーキングをご利用ください。

ホームページ <http://www.gansoudan-kyoto.jp>

10

御清聴ありがとうございました



検索



11