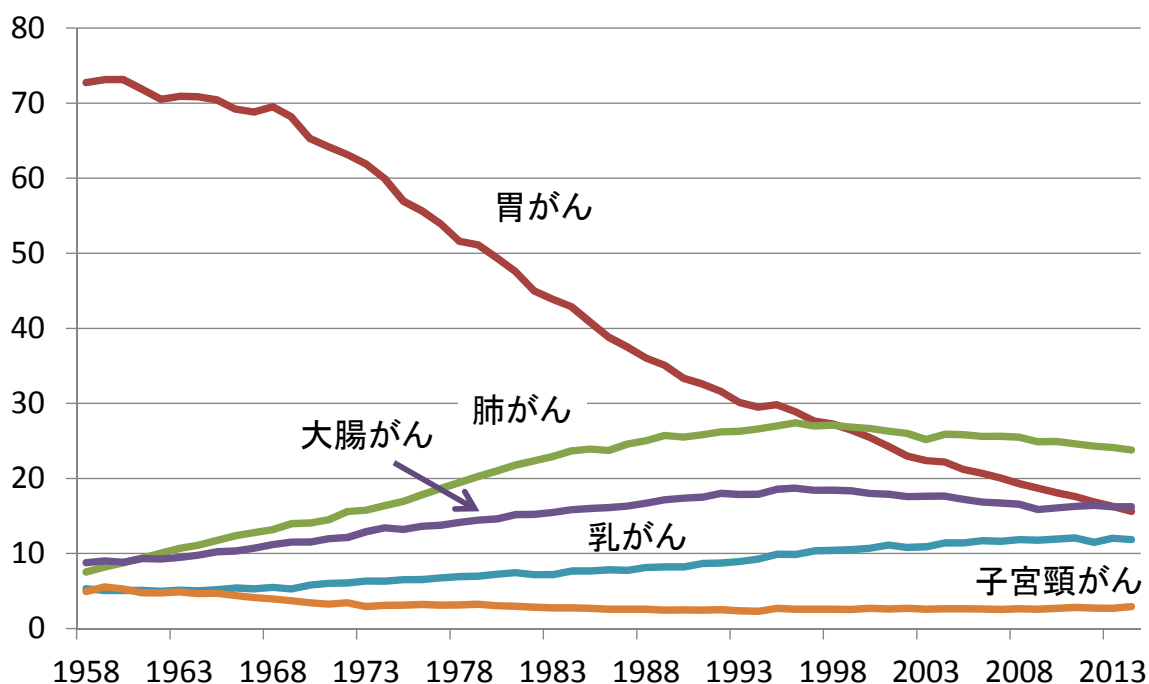


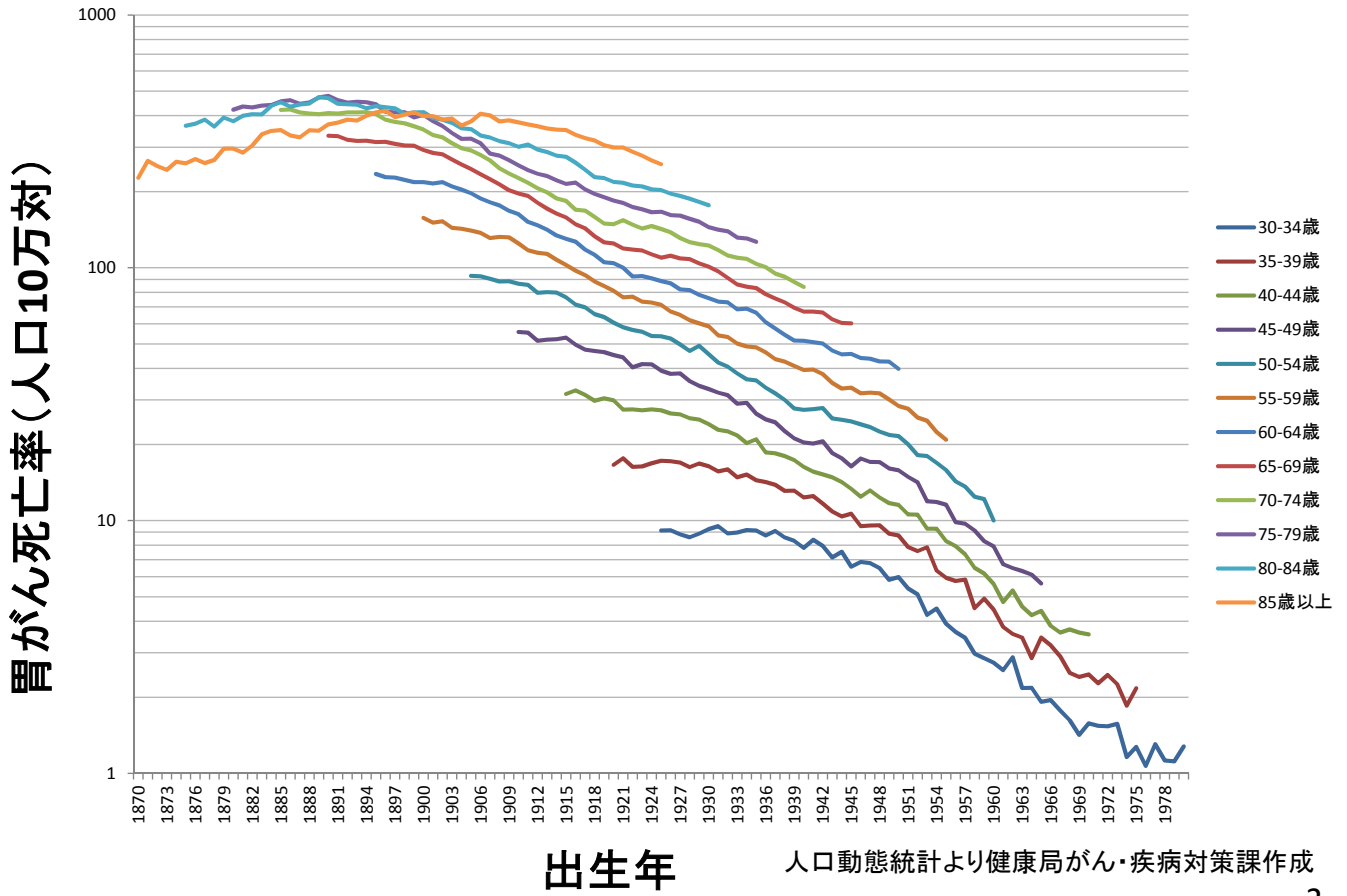
# がん死亡率に関する最近の統計学的データ

平成28年6月13日  
 厚生労働省健康局  
 がん・疾病対策課

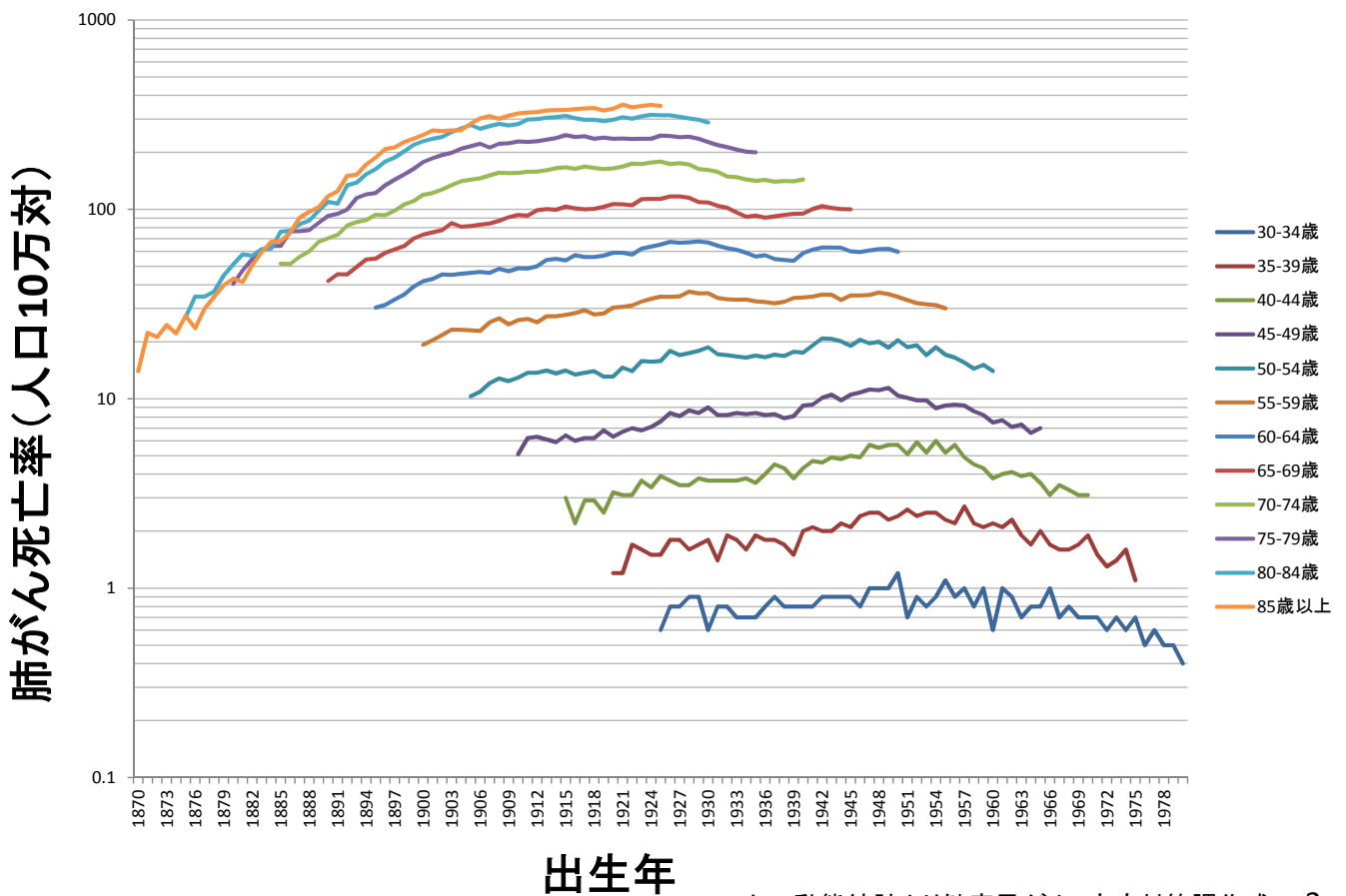
各がんにおける年齢調整死亡率の推移(人口10万対)



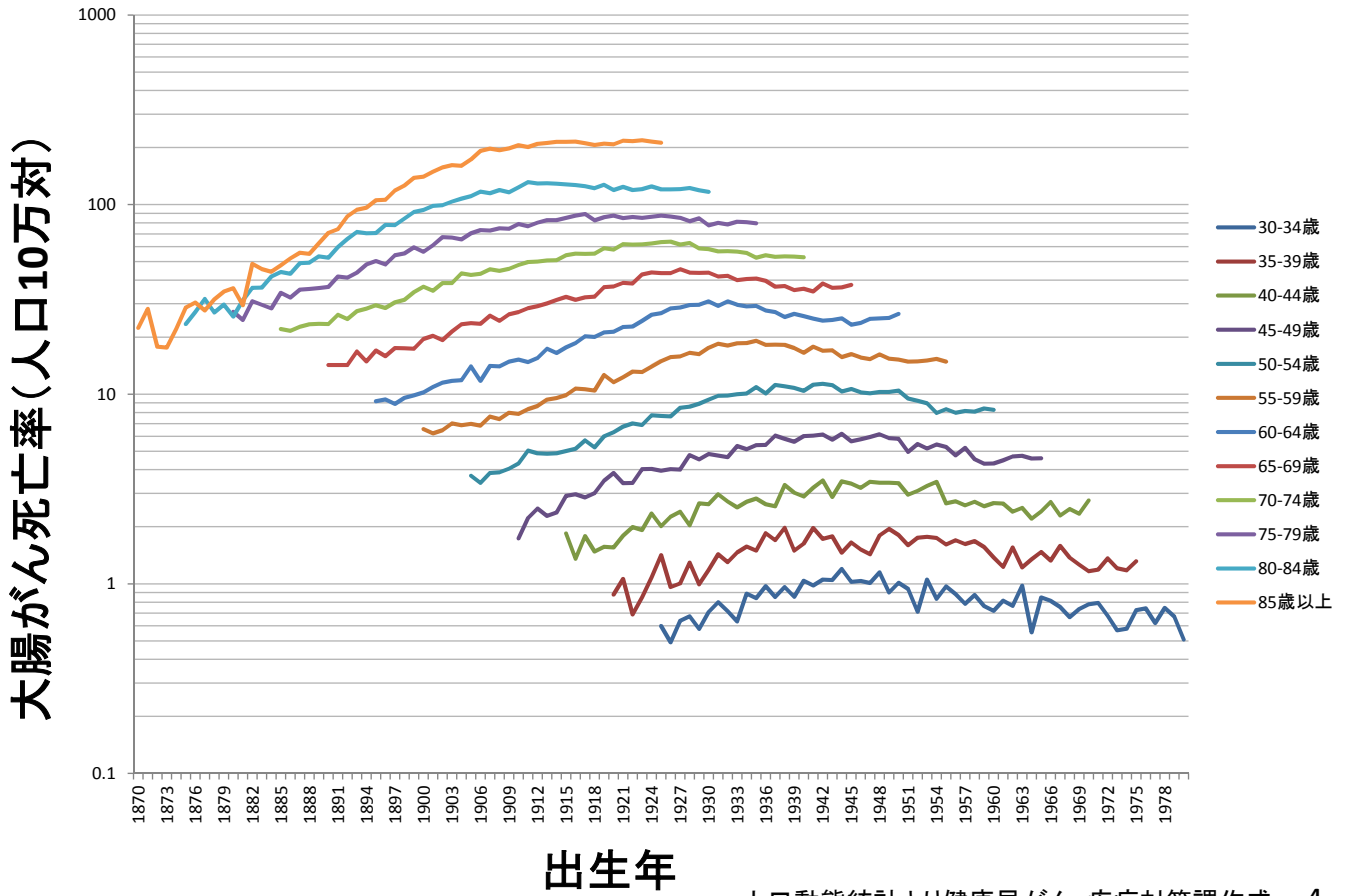
## 胃がん死亡率(人口10万対) 出生コホート



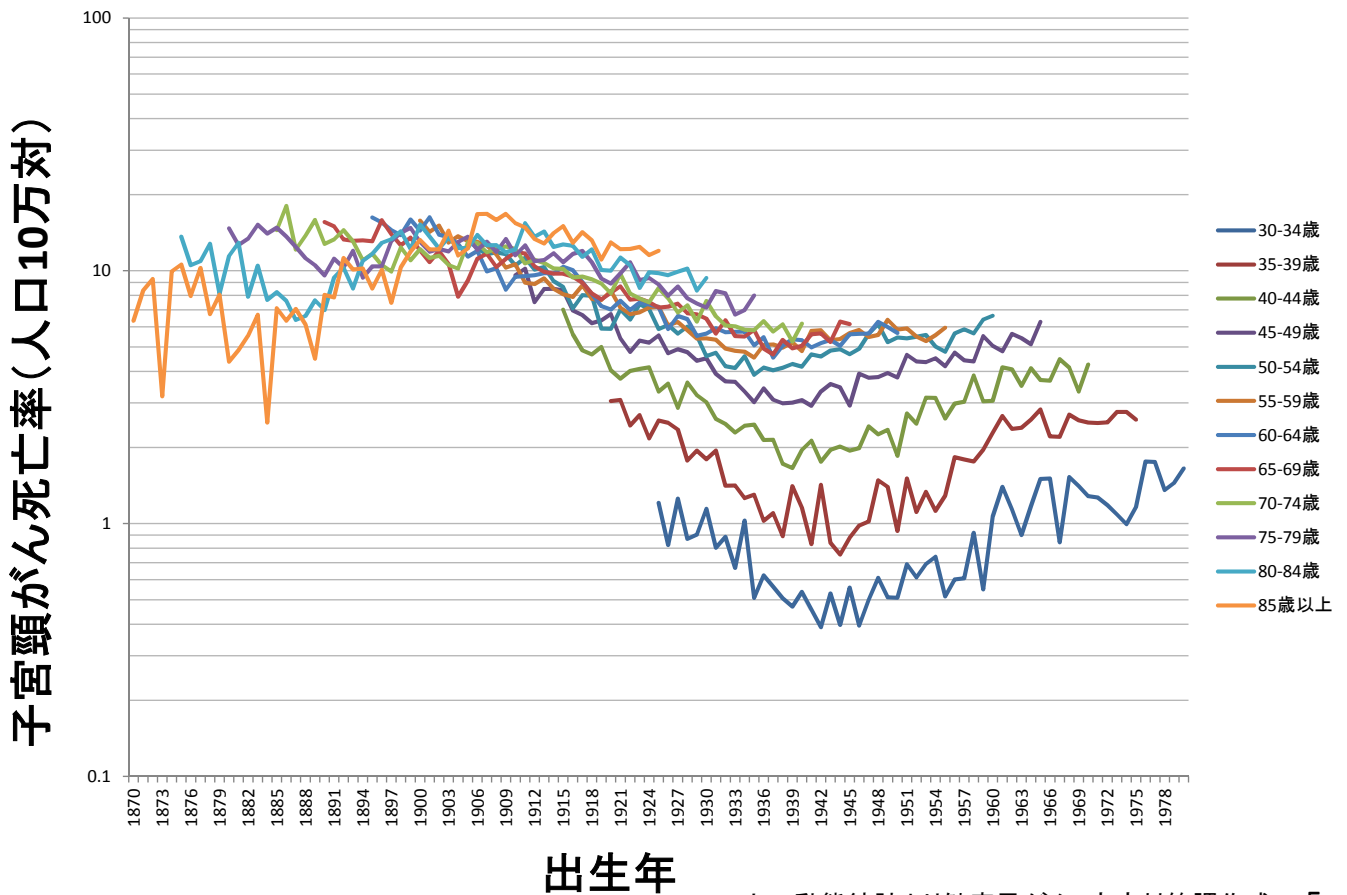
## 肺がん死亡率(人口10万対) 出生コホート



## 大腸がん死亡率(人口10万対) 出生コホート



## 子宮頸がん死亡率(人口10万対) 出生コホート



# 乳がん死亡率(人口10万対) 出生コホート

