

杉並区における がん検診受診率の現状

平成28年6月14日
がん検診受診率等に関する
ワーキンググループ

杉並保健所
地域保健・医療連携担当課長
椎名恵子

杉並区がん検診の概要

種別	対象	自己負担	台帳管理・勧奨方法
胃がん(エックス線)	40歳以上毎年	500円	《台帳管理》 がん検診管理システム 《勧奨方法》 国保加入者:毎年、該当するすべてのがん検診受診券を特定健診受診票に同封し送付 それ以外:はがき、電子申請等で申込み。前回受診歴がある場合は、受診券を自動送付 《その他》 * 大腸がんは申し込み不要。直接医療機関で受診 * 胃内視鏡検査は、平成28年9月開始予定
胃がん(内視鏡)	50歳以上隔年	1,000円	
肺がん	35歳以上	500円	
大腸がん	40歳以上	200円	
子宮頸がん	20歳以上隔年	500円	
乳がん	40歳以上隔年	500円	
前立腺がん	50・55・60・65・70歳	500円	

平成26年度 杉並区がん検診受診率

種 別	国・報告	都・報告	参考) 全国
胃がん	4.1%	6.5%	9.3%
肺がん	7.4%	11.1%	16.1%
大腸がん	14.8%	34.7%	19.2%
子宮頸がん	16.2%	22.1%	32.0%
乳がん	20.7%	22.9%	26.1%

《国・報告》 地域保健・健康増進事業報告

胃・肺・大腸:40～69歳、乳:40～69歳隔年、子宮頸20～69歳隔年

《都・報告》健康増進法に基づくがん検診の対象人口率(区部)による受診率

対象人口率:都が、5年ごとに、地域住民を対象に健康診査の受診動向等を調査し求める、がん検診の対象人口率の割合

胃:40歳以上 対象人口率60.5% 肺:40歳以上 同66.6%

大腸:40歳以上 同66.3%

子宮頸:20歳以上 同63.7%隔年 乳:40歳以上 同72.3%隔年

参考)平成22年度「健康増進法に基づくがん検診の対象人口率等調査」結果

<http://www.fukushihoken.metro.tokyo.jp/kensui/gan/toukei/chosa22.html>

3

平成26年度 国保加入者がん検診受診率

種 別	国保加入	その他
胃がん(40歳～75歳)	9.3%	1.4%
肺がん(40歳～75歳)	19.3%	1.8%
大腸がん(40歳～75歳)	40.2%	14.4%
子宮頸がん*(20歳～75歳)	10.9%	6.5%
乳がん*(40歳～75歳)	12.3%	6.8%

* 子宮頸がん及び乳がんの受診率は、平成26年度単年度の受診者数による算出

4

平成26年度 杉並区精検受診率

種 別	杉並区	参考) 東京都
胃がん	52.8%	72.8%
肺がん	61.8%	62.2%
大腸がん	22.1%	50.5%
子宮頸がん	66.6%	58.8%
乳がん	81.1%	75.4%

5

地域がん検診と職域がん検診 ～杉並区がん検診受診状況調査結果から～

《目的》 がんの種別ごとに職域でのがん検診の有無、受診動向を把握する

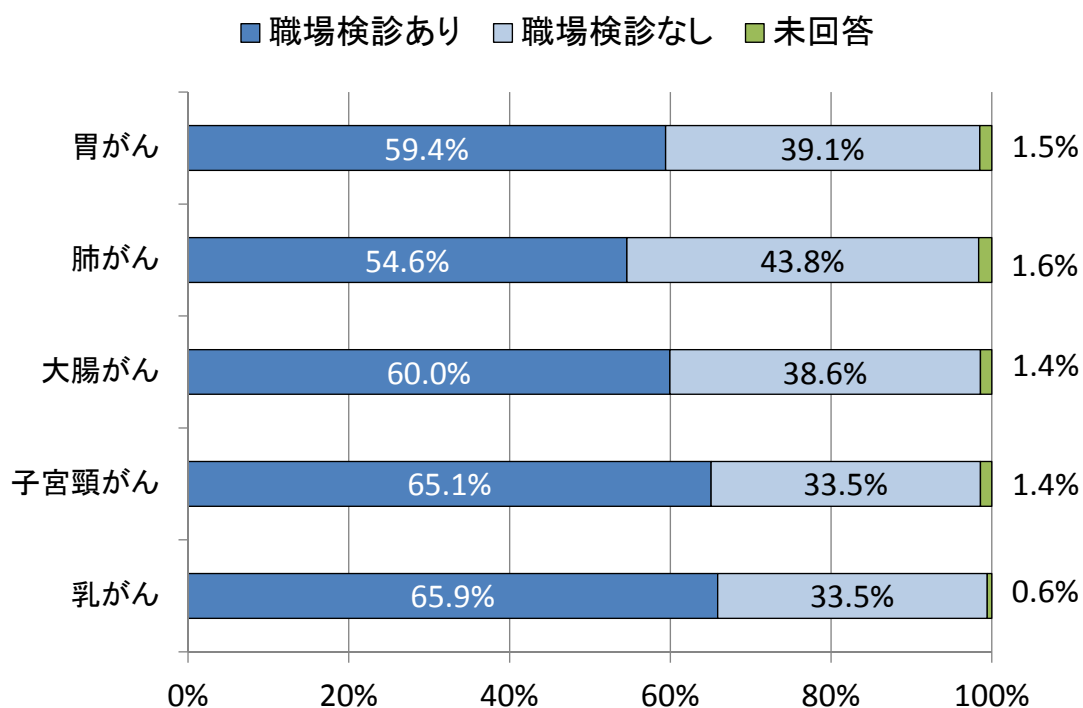
《対象》 H27.3.31 現在、区内在住の40～50歳の社会保険対象者(杉並区国保加入者・生活保護受給者を除く)73,779人

《調査方法と内容》 アンケートはがき送付回収による郵送調査 胃・肺・大腸・子宮頸・乳がん検診について、職域での検診の有無と受診状況・受診予定

《有効回答率》 12,315人(16.7%)

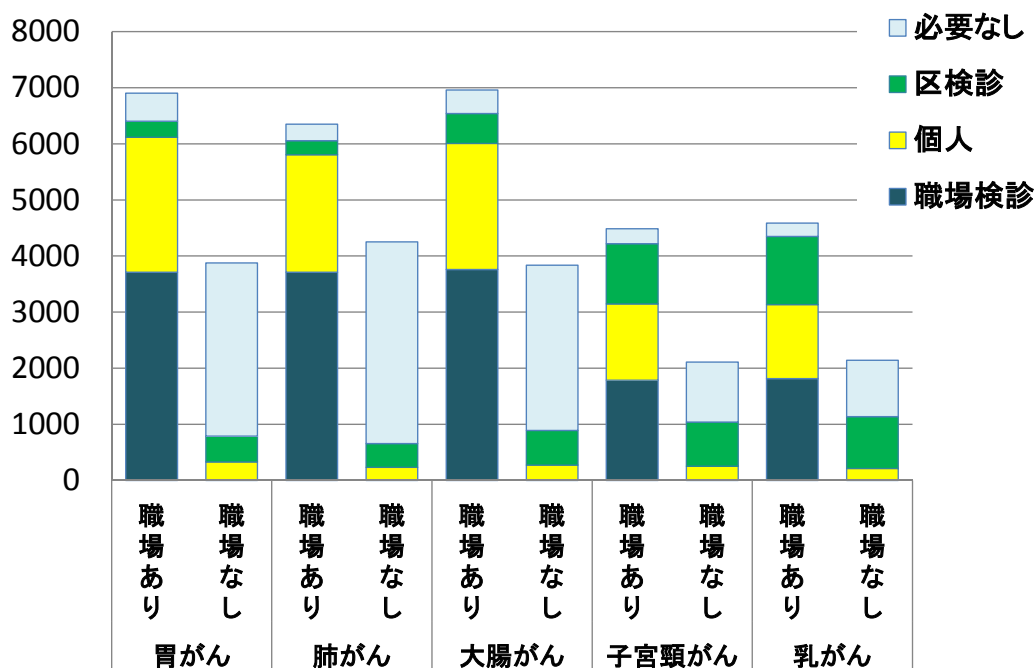
6

職域でのがん検診の実施状況



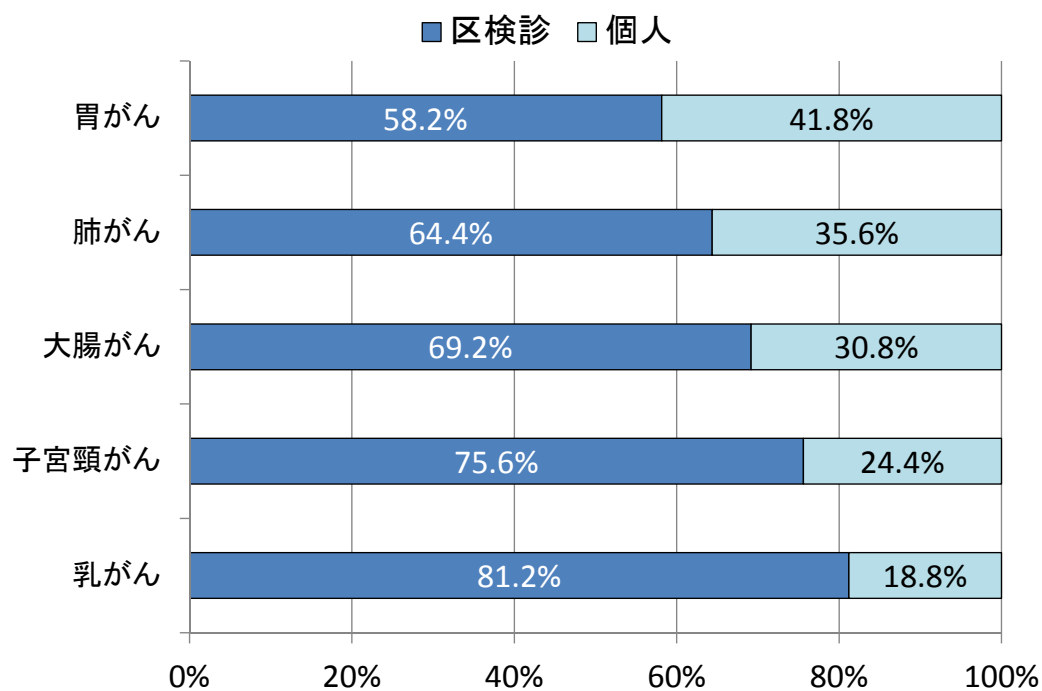
7

職域がん検診の有無別 受診状況



8

職域検診がない場合の受診場所



9

まとめ

- 個別受診勧奨について
- がん検診受診率について
- がん検診の普及・啓発について