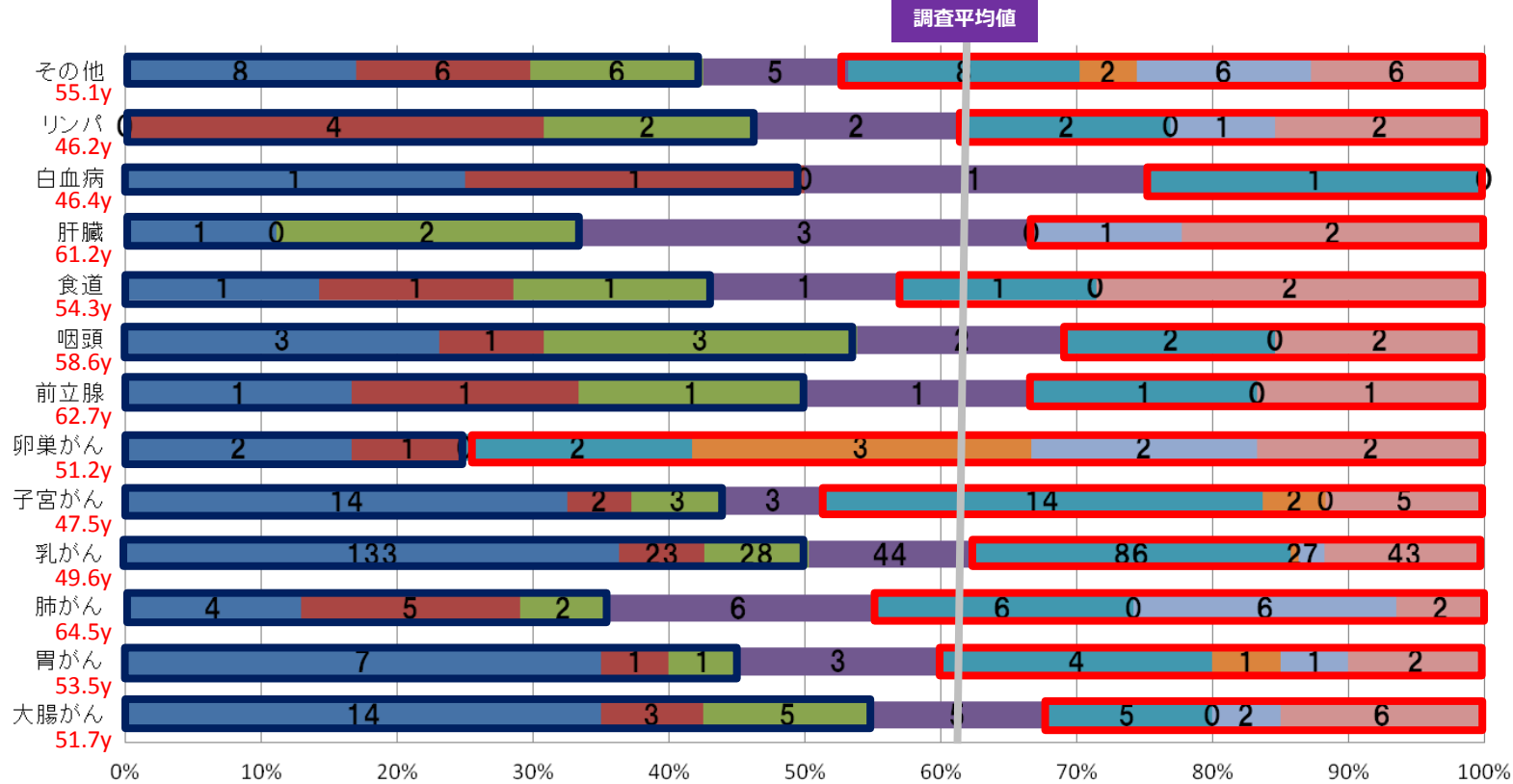


臓器別にみた就労状況の変化

桜井なおみ構成員提出資料
机上配布

データ出典：がん罹患が及ぼす家計への影響調査（2010年6月）：一般社団法人CSRプロジェクト

- 実施期間
・2010年6月1日
～7月16日
- 集計方法
・インターネット
(188件)
- 紙ベース(667件)
- 合計：855件



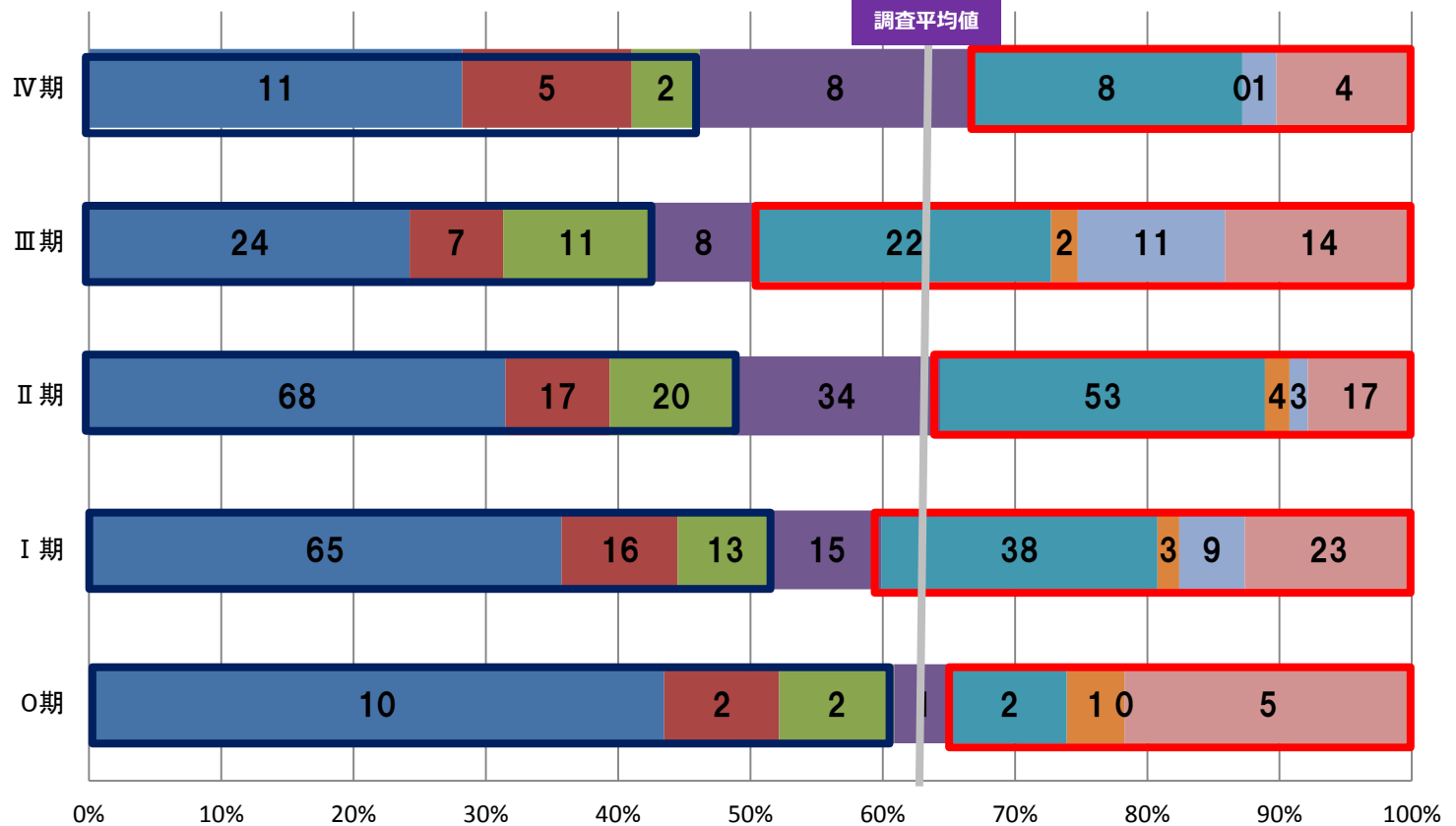
単位：人 (N=611)

	大腸がん	胃がん	肺がん	乳がん	子宮がん	卵巣がん	前立腺	咽頭	食道	肝臓	白血病	リンパ	その他
①現在も同じ会社・配属先で勤務	14	7	4	133	14	2	1	3	1	1	1	0	8
②同じ会社で配置転換	3	1	5	23	2	1	1	1	1	0	1	4	6
③自営業・自由業を継続	5	1	2	28	3	0	1	3	1	2	0	2	6
④休職・休業中	5	3	6	44	3	0	1	2	1	3	1	2	5
⑤依願退職	5	4	6	86	14	2	1	2	1	0	1	2	8
⑥解雇	0	1	0	2	2	3	0	0	0	0	0	0	2
⑦廃業	2	1	6	7	0	2	0	0	0	1	0	1	6
⑧その他	6	2	2	43	5	2	1	2	2	2	0	2	6

病期別に見た就労状況の変化

データ出典：がん罹患が及ぼす家計への影響調査（2010年6月）：一般社団法人CSRプロジェクト

- 実施期間
・2010年6月1日
～7月16日
- 集計方法
・インターネット
（188件）
・紙ベース（667件）
- 合計：855件



単位：人（N=559）

	O期	I期	II期	III期	IV期
①現在も同じ会社・配属先で勤務	10	65	68	24	11
②同じ会社で配置転換	2	16	17	7	5
③自営業・自由業を継続	2	13	20	11	2
④休職・休業中	1	15	34	8	8
⑤依願退職	2	38	53	22	8
⑥解雇	1	3	4	2	0
⑦廃業	0	9	3	11	1
⑧その他	5	23	17	14	4