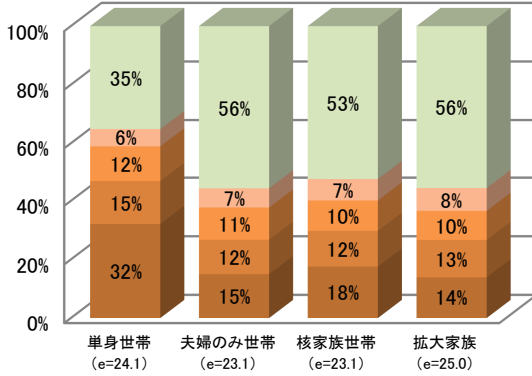


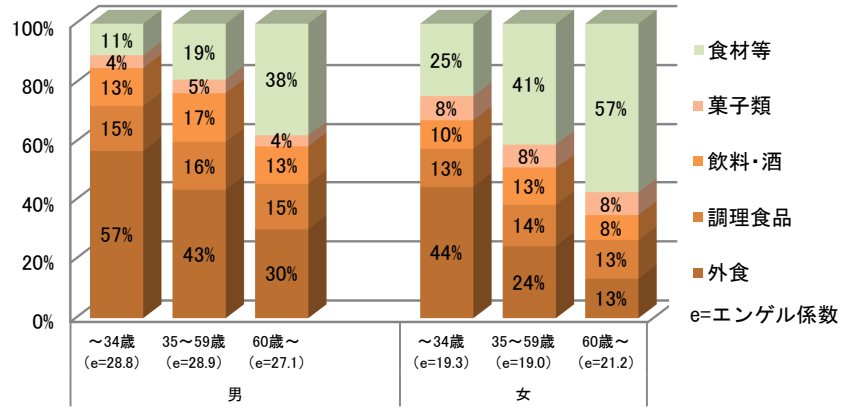
## 食料費支出項目から見た食生活の状況

東京学芸大学 大竹 美登利

世帯類型別食料費の項目別支出割合

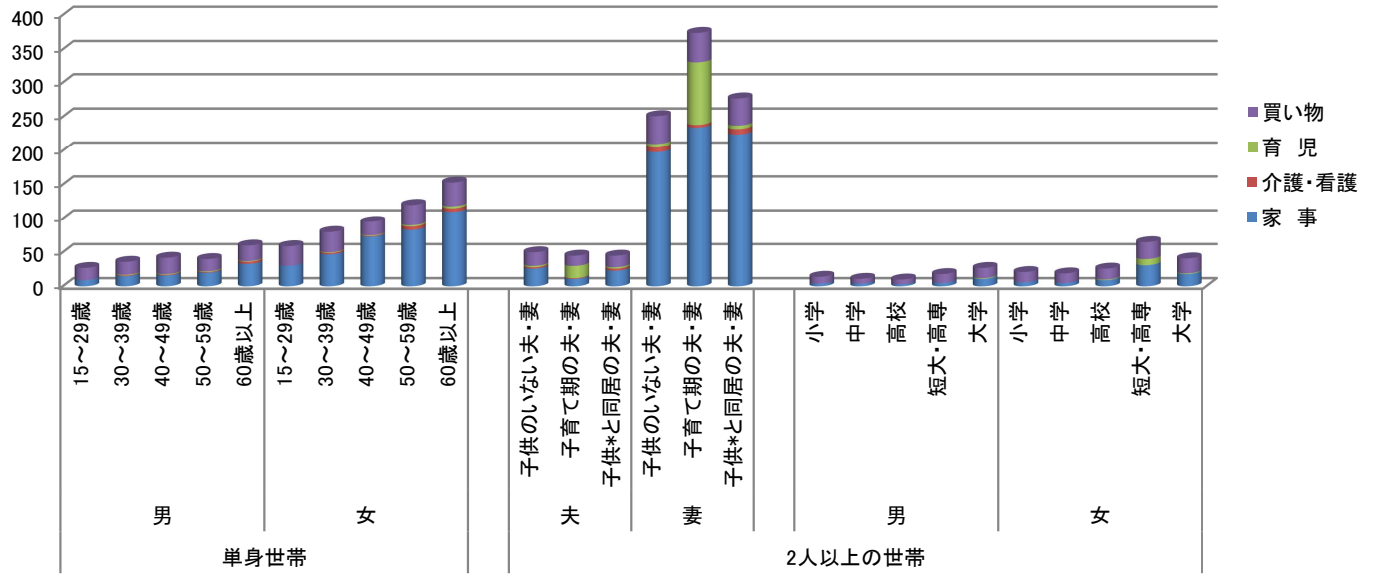


単身世帯年齢階級別食料費の項目別支出割合



平成 24 年家計調査

世帯類型別・性別週平均1日当たり家事時間量



\* 無業の30歳未満の子供以外  
平成 23 年社会生活基礎調査

あなたはふだん誰と朝食を食べていますか (家族形態別・男女別)

		家族形態別						
		家族	ひとり	その他	無回答	合計		
男性	単身世帯	人	1	28	4	3	36	
		%	2.8%	77.8%	11.1%	8.3%	100.0%	
	核家族世帯	人	166	75	1	12	254	
		%	65.4%	29.5%	0.4%	4.7%	100.0%	
	拡大家族世帯	人	13	2	1	0	16	
		%	81.3%	12.5%	6.3%	0.0%	100.0%	
	その他	人	2	6	0	0	8	
		%	25.0%	75.0%	0.0%	0.0%	100.0%	
	無回答	人	1	4	0	1	6	
		%	16.7%	66.7%	0.0%	16.7%	100.0%	
	合計		人	183	115	6	16	320
			%	57.2%	35.9%	1.9%	5.0%	100.0%
女性	単身世帯	人	1	36	1	2	40	
		%	2.5%	90.0%	2.5%	5.0%	100.0%	
	核家族世帯	人	268	103	8	13	392	
		%	68.4%	26.3%	2.0%	3.3%	100.0%	
	拡大家族世帯	人	22	9	2	0	33	
		%	66.7%	27.3%	6.1%	0.0%	100.0%	
	その他	人	13	21	2	3	39	
		%	33.3%	53.8%	5.1%	7.7%	100.0%	
	無回答	人	1	5	0	5	11	
		%	9.1%	45.5%	0.0%	45.5%	100.0%	
	合計		人	305	174	13	23	515
			%	59.2%	33.8%	2.5%	4.5%	100.0%