



CoLaborator概要

////
バイエル薬品
オープンイノベーションセンター

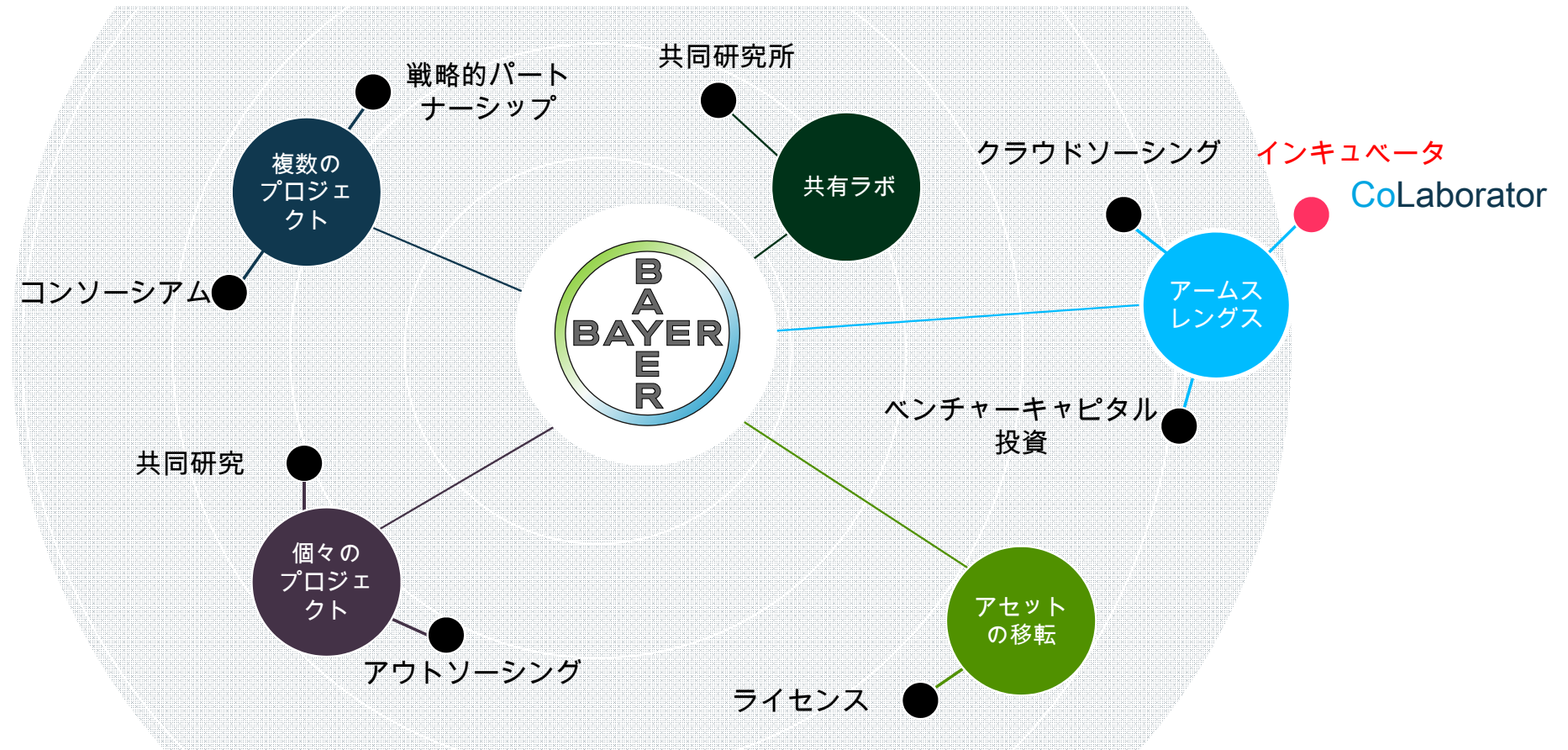
栗原 哲也





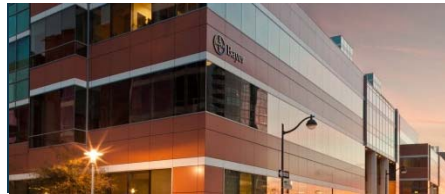
柔軟な提携モデルによって研究開発をより強固なものへ

パートナーとのシナジーを最大化する柔軟なモデル





サンフランシスコ・ベルリンにおけるCoLaboratorの例



サンフランシスコ(2012年)

スタートアップ企業のために研究スペースを提供



すべてのパートナーにとっての学びの場として、早期のインタラクションが可能



テナントとの提携、テナント同士の提携の場としての機能



ベルリン(2014年)

新しいエコシステムにおいて、バイエルのネットワークとポジションを醸成



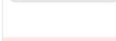
• Advanced linker technology for "tunable" release of conjugates.



• Anti-Thrombotic therapies.



• Systems for isolation and expansion of circulating rare tumor cells.



• DNA barcoding and imaging technology for biomarker evaluation and high throughput sequencing.



• Novel cell-based systems for High Content Screening



• Development of recombinant monoclonal antibodies.



• Chiral hydrogenations in water.



• Discovery of drugs targeting NaCT (fatty liver, diabetes, obesity).



• Blood based testing to detect and quantify cancer gene.



• Multiplexed protein expression and analysis.



• Molecular-pathological services in tumor and pathogen diagnostics.



• New methods to enrich specific biomarkers.

青字の企業はその後バイエルと提携



CoLaborator Kobeの開設

理研

神戸医療産業都市推進機構



CoLaborator

(神戸国際ビジネスセンター内)

神戸医療産業都市の利点

- ✓ 研究機関、アカデミア、病院、医療産業の集積
- ✓ 先端医療産業特区として、様々な優遇制度
- ✓ コミュニティとして、人材育成、ネットワーキング
- ✓ 各地からの利便性の良さ





CoLaborator Kobeの基本概要

オープン	2018年6月
場所	神戸国際ビジネスセンター内 (神戸市中央区港島南町5丁目5番2号) 最寄駅: ポートライナー「医療センター」徒歩1分
スペース	4~5社による共用
実験室共有機器	<ul style="list-style-type: none">参加企業は共有機器を自由に使用可能 実験ベンチ、安全キャビネット、インキュベータ、蛍光顕微鏡、RT-PCR、超微量分光光度計、ゲル・ウェスタンブロット撮影装置、プレートリーダー、オートクレーブ、遠心分離器、PHメーター、恒温槽、薬品棚、フリーザー等
参加要件・審査	<ul style="list-style-type: none">有望なシーズや創薬技術を持つ、スタートアップ企業バイエルの注力領域と接点があること参加に際して、バイエルによる審査あり
参加期間	原則3年程度を上限とする
知的財産権の取り扱い	成果については全て参加企業に帰属する





バイエルが提供する付加価値

1 学術的サポート



- オープンイノベーションセンターのメンバーとディスカッション
- バイエル社の研究者とのメンタリングセッション
MTAや共同研究下においての実験サポート
- 周辺のCROや大学による、安価での研究サポートのアレンジ

2 ビジネスサポート



- 事業開発・ライセンスに関するセミナー
- レギュラトリーに関するセミナー
- 人材雇用・人材育成のサポート
- ベンチャーキャピタルによる資金提供のアレンジをサポート

3 ネットワーキング



- 様々な科学者や各分野の専門家、ベンチャーキャピタルによるセミナー開催
- 神戸医療産業都市のバイオクラスターコミュニティとの交流
- 他のCoLaboratorとの交流
- その他、随時ネットワーキングイベントの開催





CoLaborator Kobe: 実験室 (2F)



- ① 実験ベンチ
- ② 細胞培養室
- ③ フリーザー室
- ④ ディスカッションスペース
- ⑤ 薬品庫
- ⑥ 水回り設備等





CoLaborator Kobe: オフィス (6F)



- 1 デスクスペース
- 2 ビデオ会議室
- 3 ディスカッションスペース
- 4 キッチン/
リフレッシュスペース
- 5 プライベートスペース





参画企業①：株式会社Epigeneronのご紹介



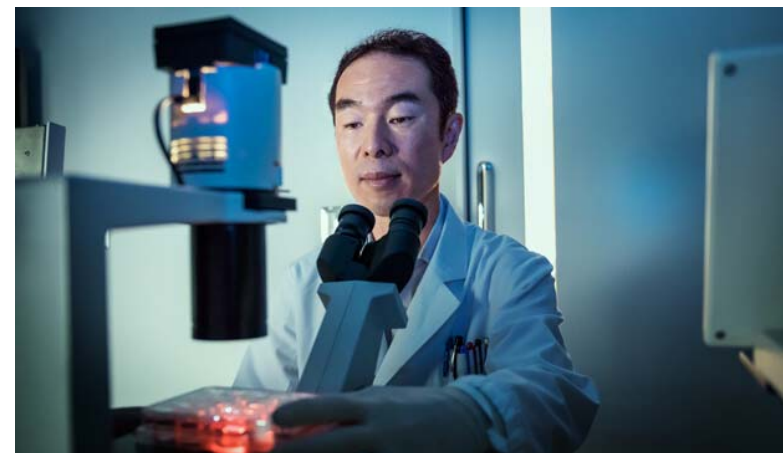
藤井穂高先生

創業 2015年4月 (大阪大学)

創業者

- 藤井穂高先生 (弘前大学医学部教授)
- 藤田敏次先生 (弘前大学医学部准教授)

- 独自のプラットフォームを用いた病因遺伝子特異的なエピジェネティック制御因子の探索と創薬標的の同定を目指す

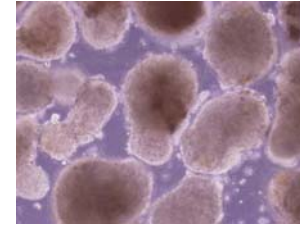




参画企業②：株式会社マイオリッジのご紹介



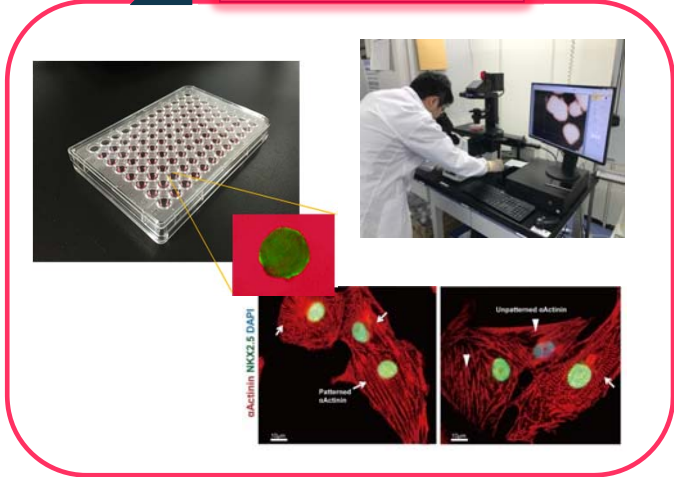
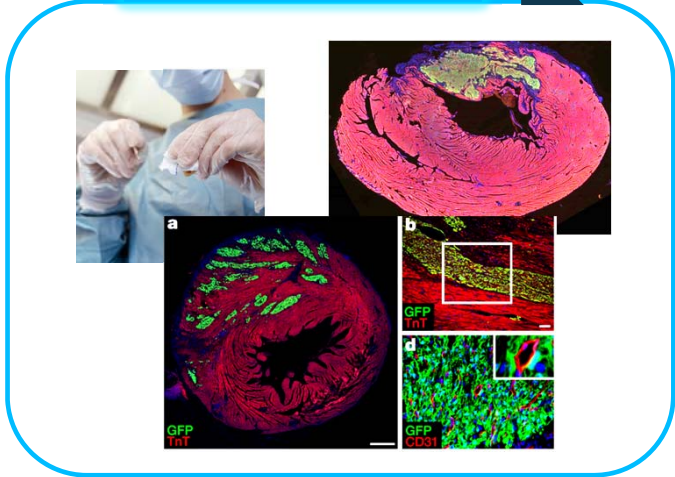
創業: 2016年8月 (京都大学)



プロテインフリー分化誘導法による心筋細胞の大量生産技術

再生医療

創薬応用





ありがとうございました!



Approval Number: L.JP.MKT.05.2018.1428

