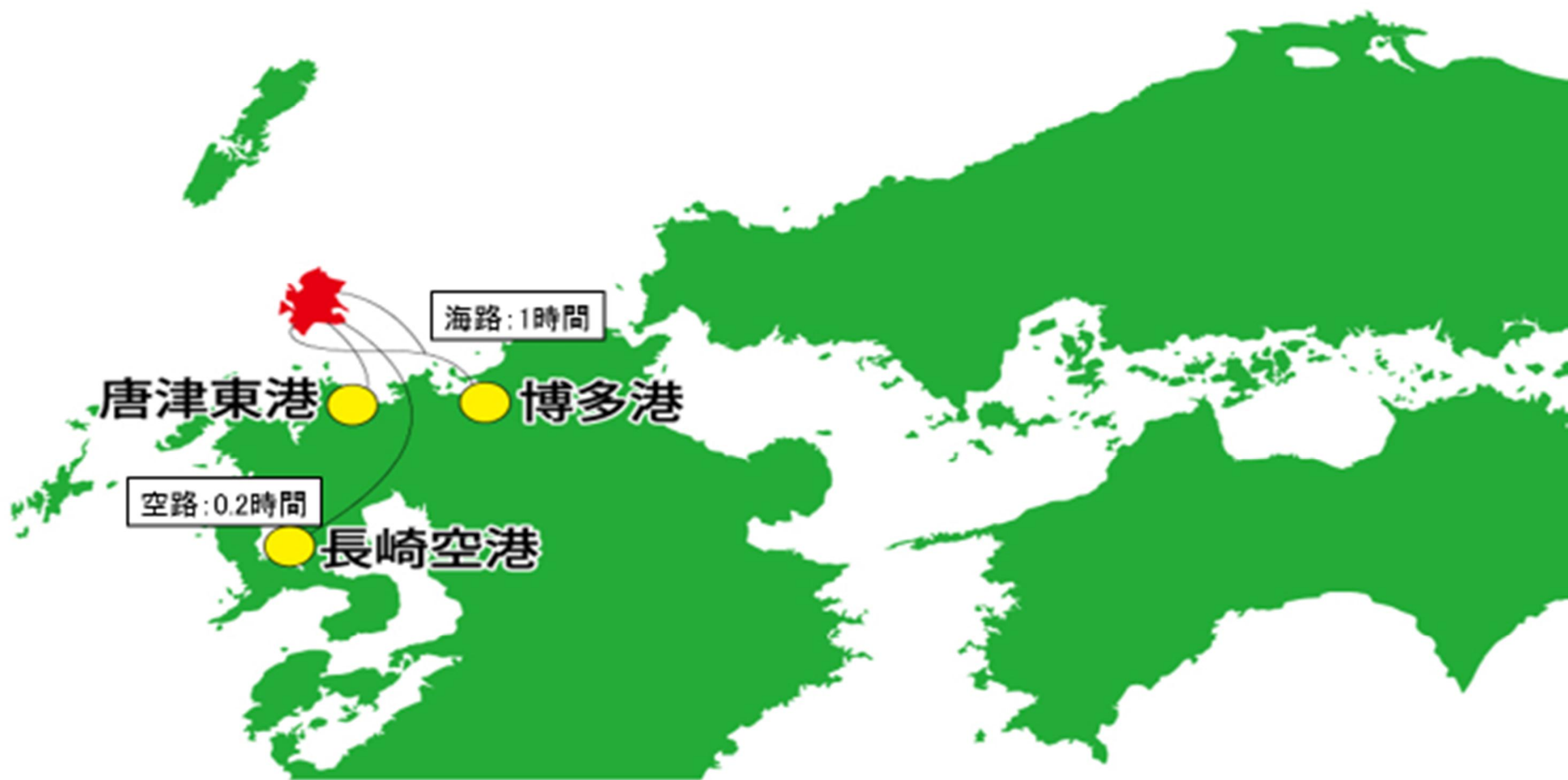


第 2 回へき地保健医療対策検討会

離島医療の現状と課題

特定医療法人 玄州会 理事長 光武新人

平成 2 6 年 1 0 月 1 7 日 (金)



海路: 1時間

唐津東港

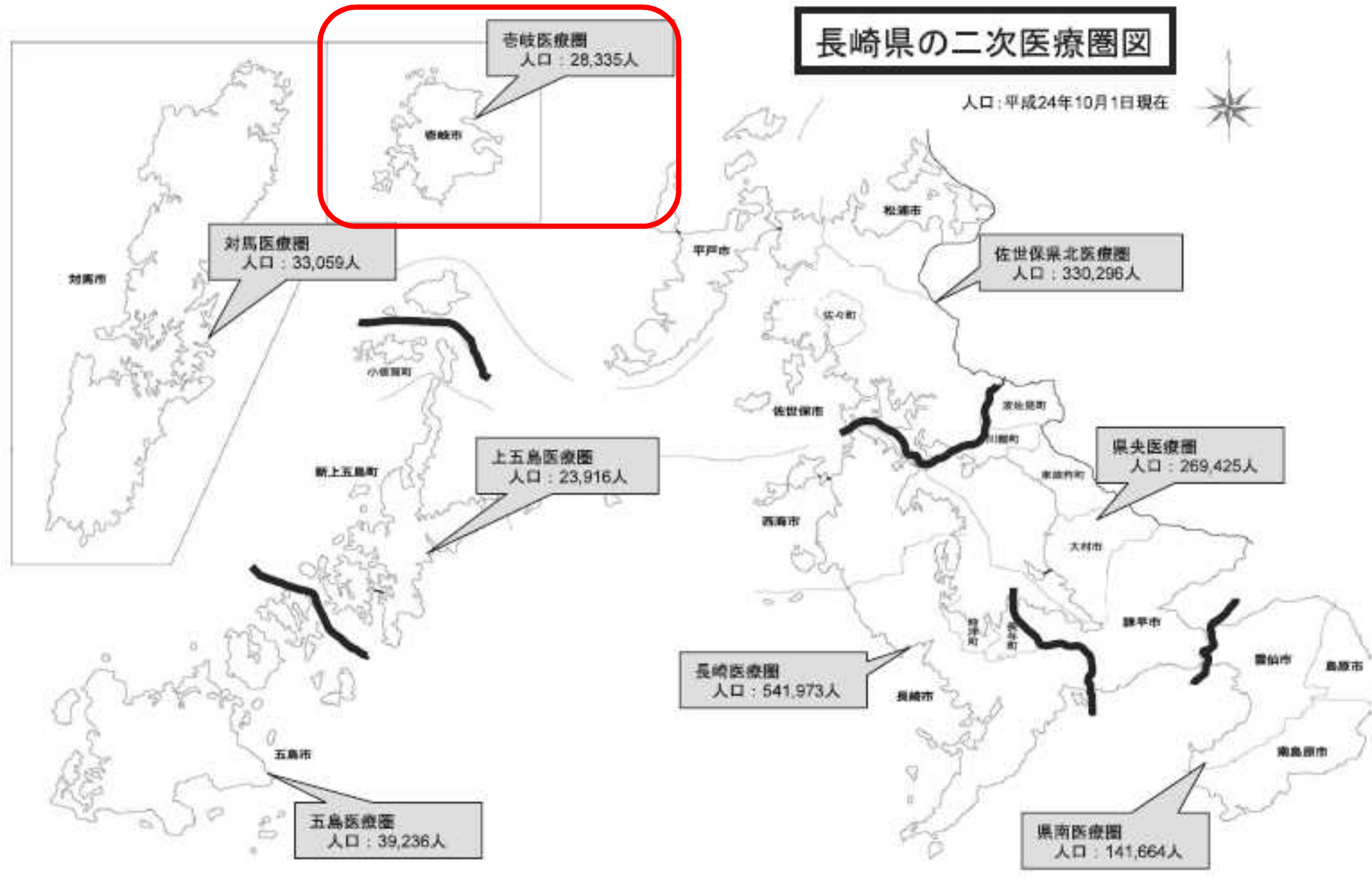
博多港

空路: 0.2時間

長崎空港

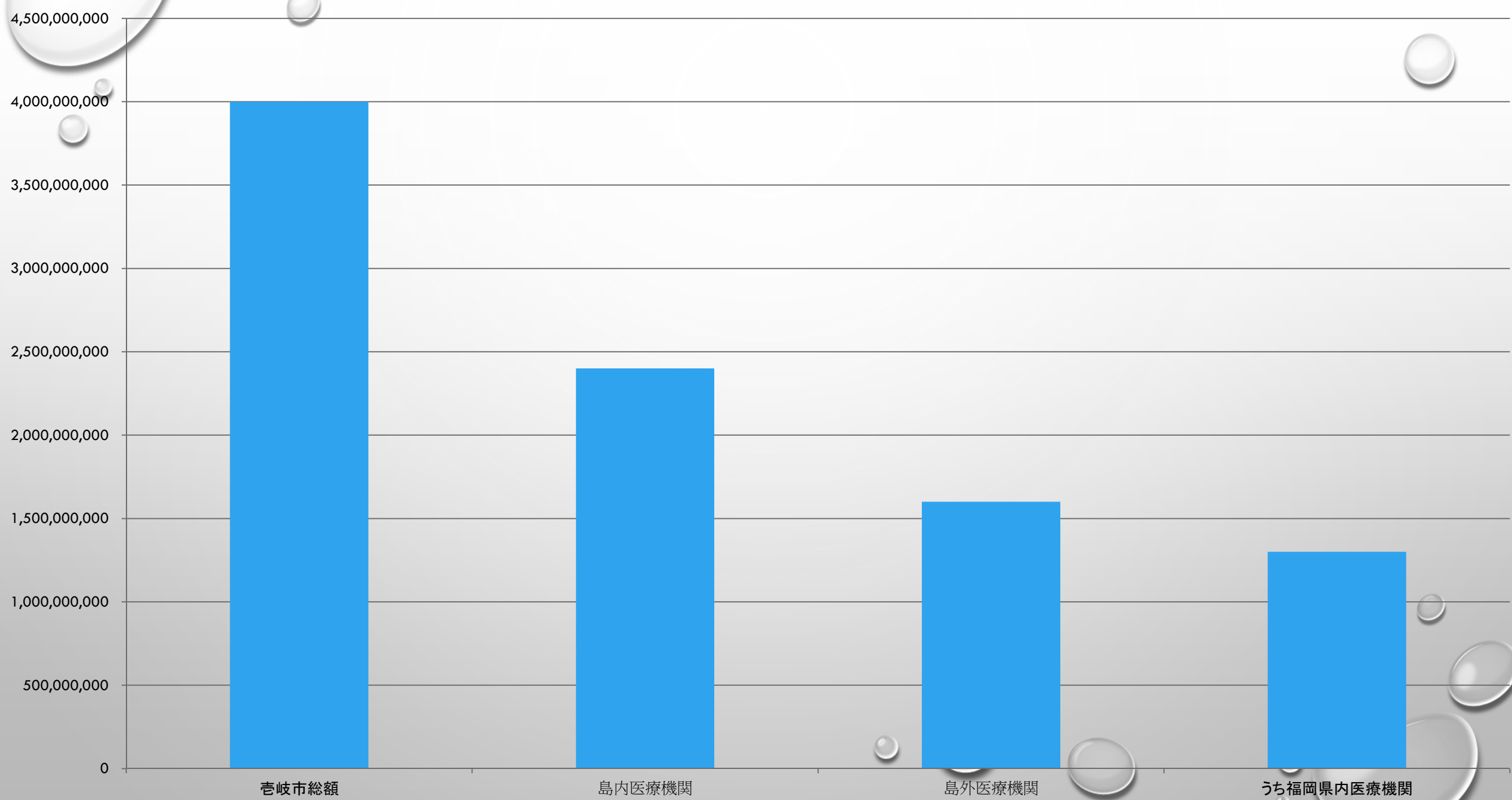
長崎県の二次医療圏図

人口：平成24年10月1日現在



平成24年度医療機関別搬送人員													
事故種別 区分		合 計	火 災	自然 災害	水難 事故	交通 事故	労働 災害	運動 競技	一般 負傷	加 害	自 損 行 為	急 病	そ の 他
救急告示病院	市 民 病 院	802	2	2	1	75	12	9	184	4	8	429	76
	光 武 病 院	507	1		3	1	2	1	23		1	433	42
上 記 以 外 の 病 院	A	41				1			3			31	6
	B	12							1		1	10	
	C	4										2	2
	D	22							7			11	4
	E												
	F												
	G	1										1	
	H	1										1	
	I	2							1			1	
	J	2							1			1	
	K												
	L	3				1			2				
	ドクターヘリ	27							1			26	
そ の 他	空 港	22											22
	港	55											55
	そ の 他												
計		1,501	3	2	4	78	14	10	223	4	10	946	207

平成24年度壱岐市国保請求額



離島医療の特徴（壱岐を例に）

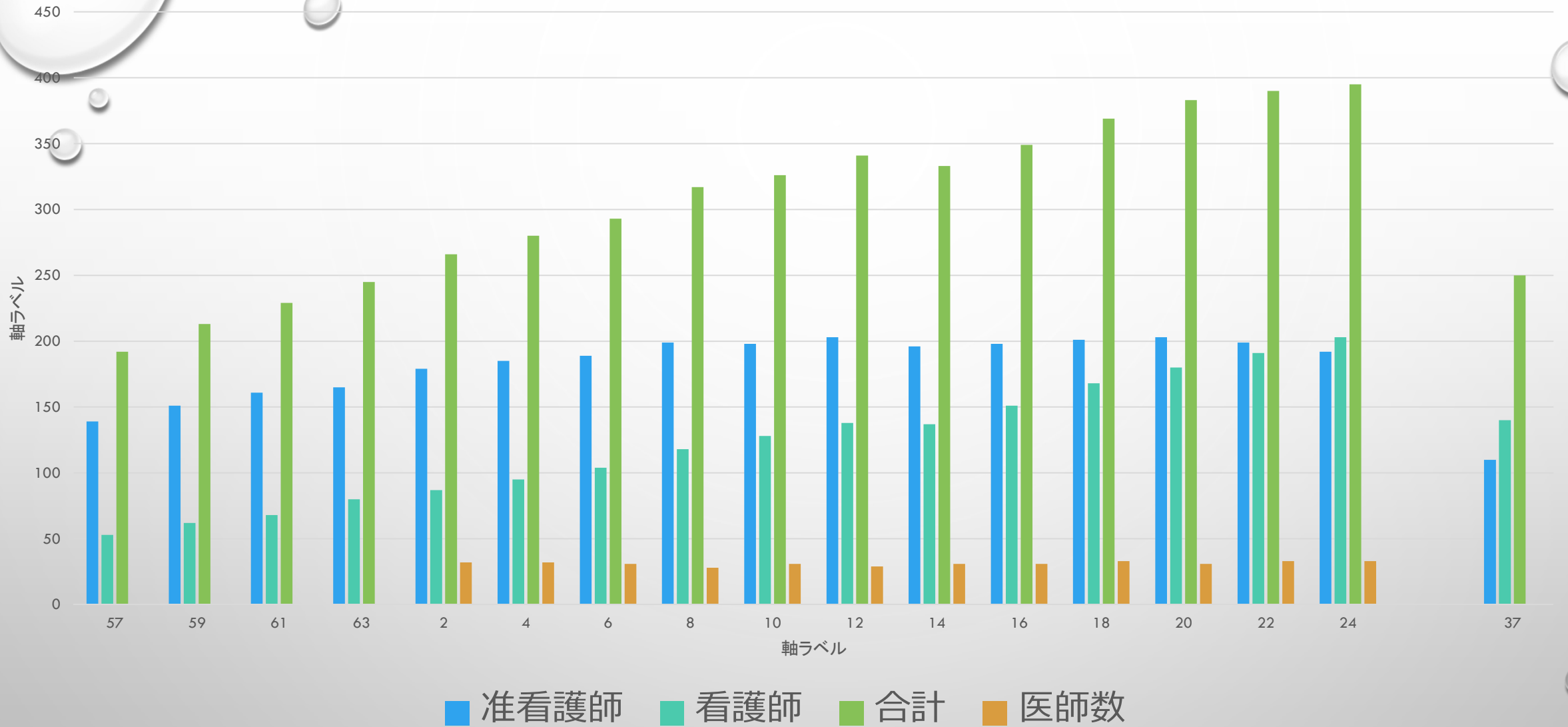
- ・ 島内で二次医療を完結できない
- ・ 島内では高度医療、先端医療に対応できない
- ・ 島外都市部の医療機関への依存が高まっている（壱岐の場合は県外の福岡市）

壱岐市の人口推計

区分		平成12年 2000年	平成17年 2005年	平成22年 2010年	平成25年 2013年	平成27年 2015年 (5年後)	平成32年 2020年 (10年後)	平成37年 2025年 (15年後)	平成42年 2030年 (20年後)	平成47年 2035年 (25年後)
老年人口(65歳以上)		9,078	9,337	9,342	9,538	9,453	9,386	9,095	8,538	7,853
	高齢化率	27.1%	29.7%	31.8%	32.8%	34.8%	37.4%	39.4%	40.4%	40.7%
生産年齢人口(15～64)		18,878	17,304	15,855	15,582	14,159	12,589	11,201	10,113	9,208
	生産年齢率	56.3%	55.1%	54.0%	53.6%	52.1%	50.2%	48.6%	47.8%	47.7%
年少人口(0～14)		5,582	4,773	4,178	3,942	3,587	3,104	2,764	2,499	2,248
	年少人口率	16.6%	15.2%	14.2%	13.6%	13.2%	12.4%	12.0%	11.8%	11.6%
合計		33,538	31,414	29,377	29,062	27,200	25,079	23,059	21,149	19,307

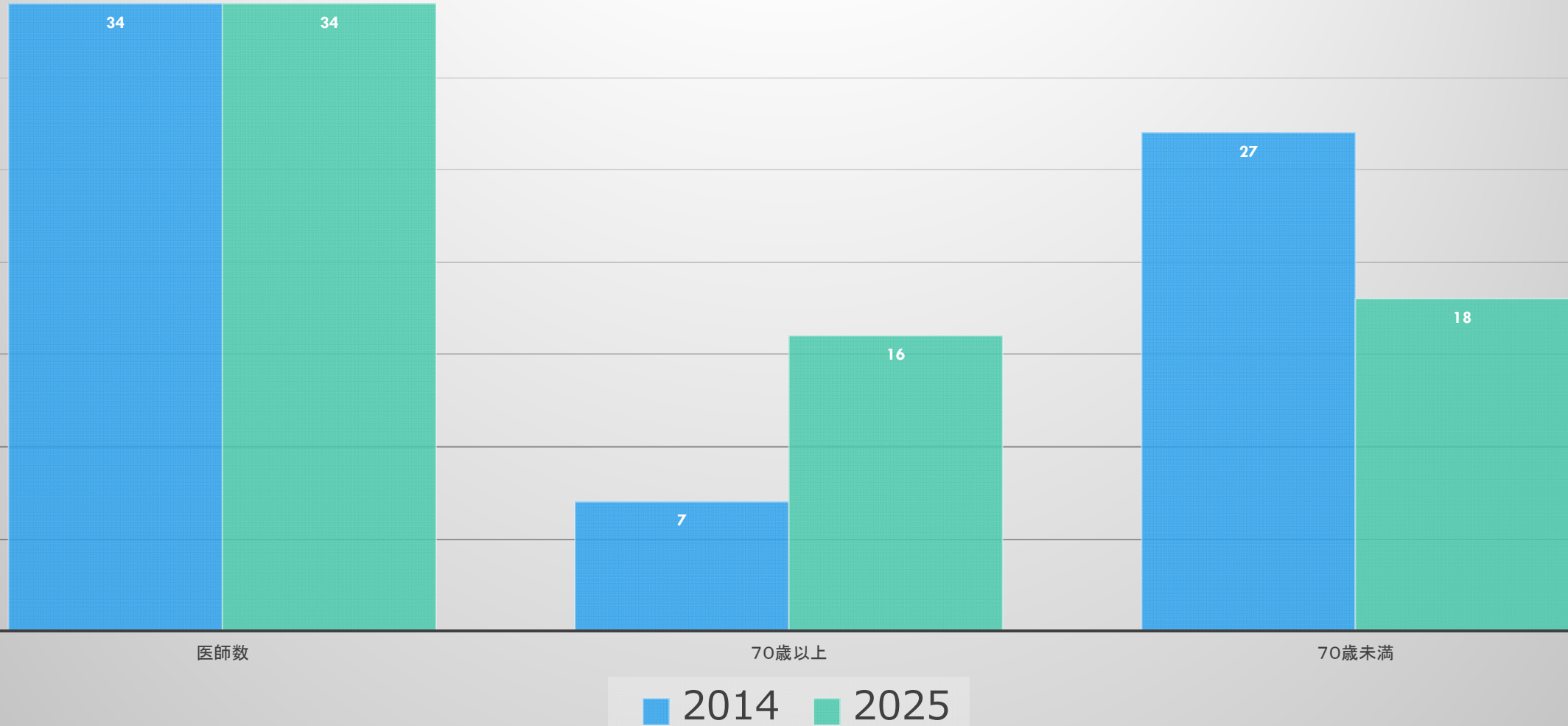
壱岐市は今後、人口が減少し、高齢化率は高まる。

医師・看護師数



壱岐市においては……。

医師数



現状に大きな変更が無ければ、壱岐市の医療は高齢医師が支えざるを得ない。

年間非常勤医師派遣人数及び海上交通費

	光武病院	島内医療機関
年間延べ人数	800人	3906人
海上交通費	8 0 0 万	39000万

平成24年度収支比較

民間医療機関である当院は、離島医療に貢献しながら、何とか経常利益を出している。医療経営の継続性の観点からは、何らかの財政的支援の枠組が必要。

2,000,000,000

1,500,000,000

1,000,000,000

500,000,000

0

医業収入

給与費

医業利益

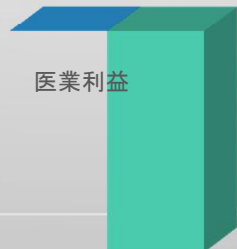
交付金

経常利益

当期純利益

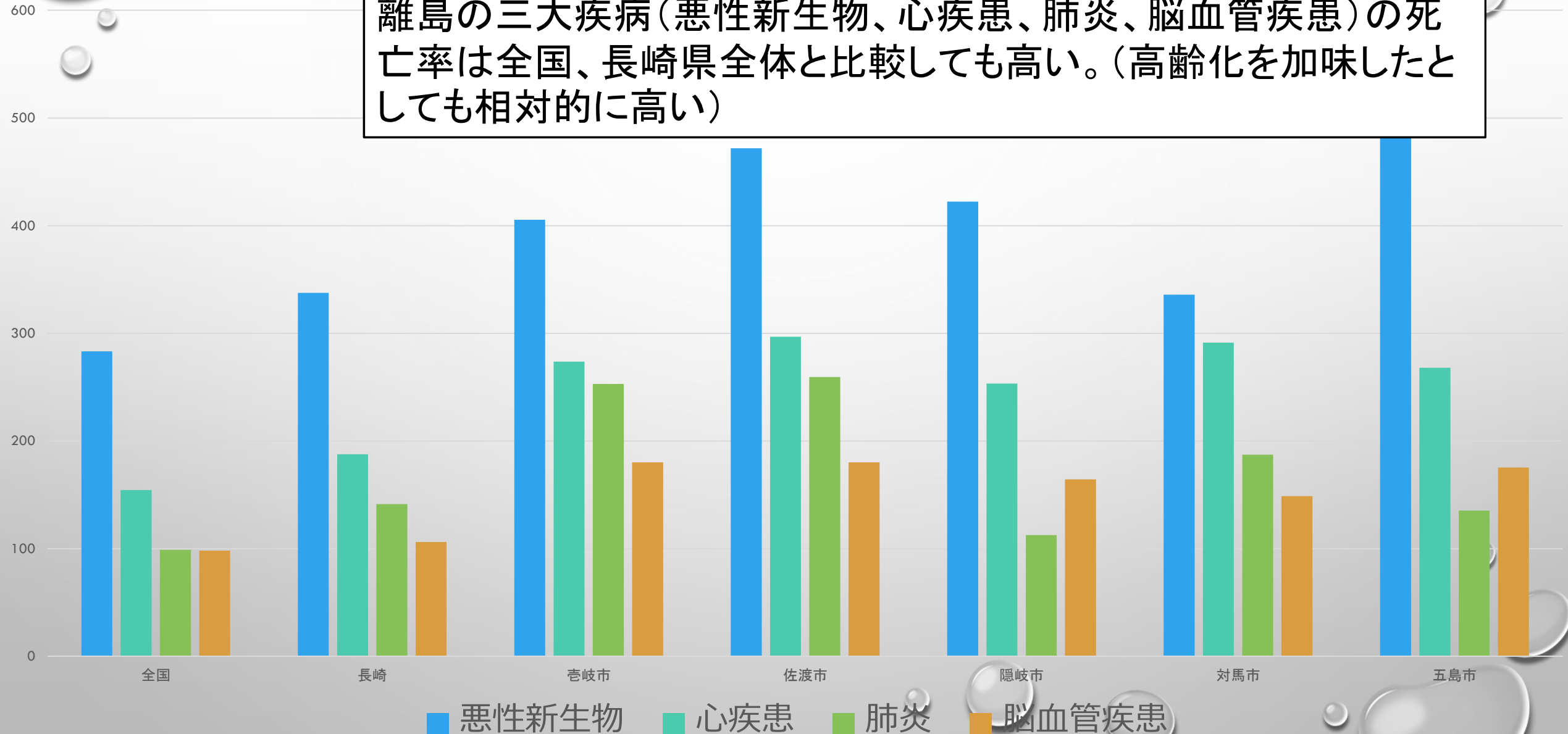
(500,000,000)

■ 光武病院 ■ 苓岐市民病院



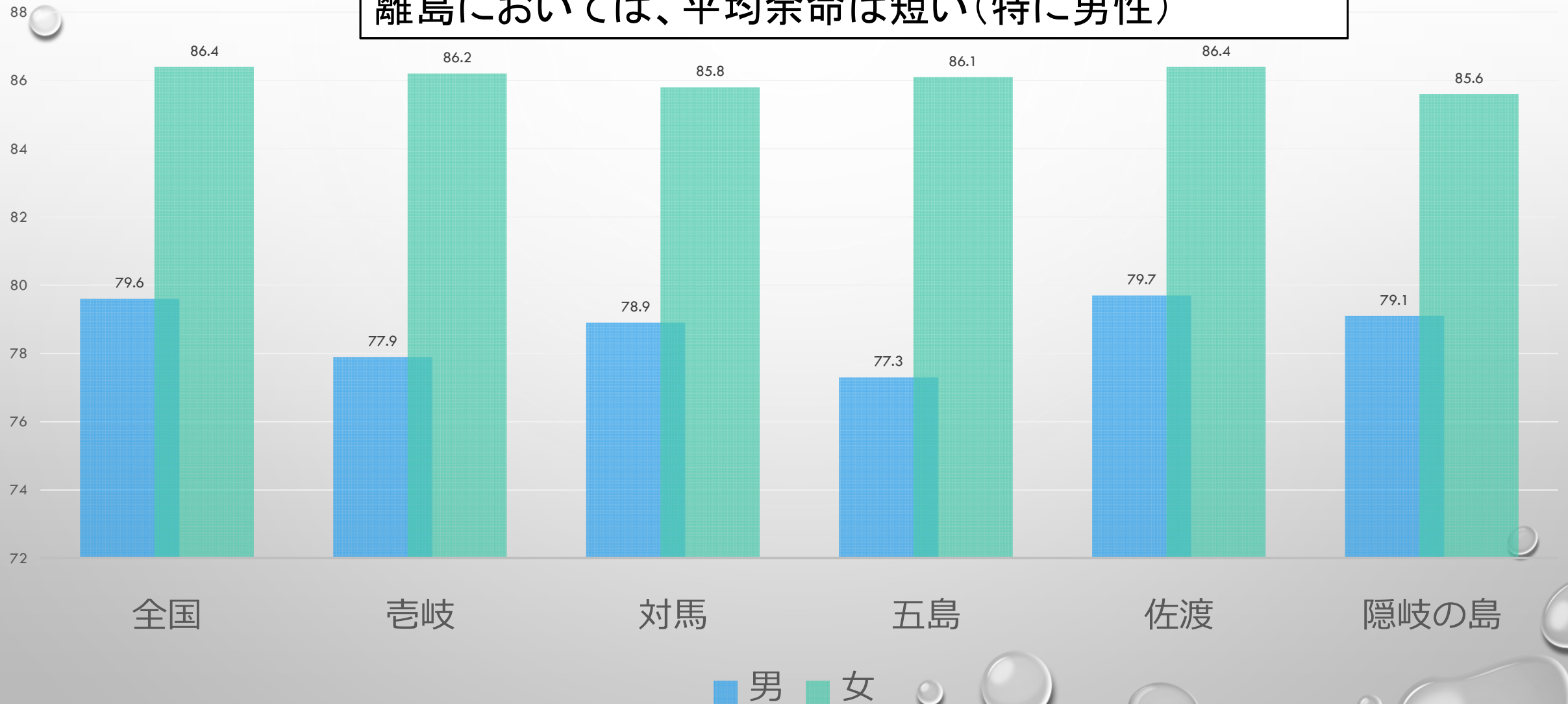
平成23年度三大疾病死亡率（率：人口10万対）

離島の三大疾病（悪性新生物、心疾患、肺炎、脳血管疾患）の死亡率は全国、長崎県全体と比較しても高い。（高齢化を加味したとしても相対的に高い）



全国離島の平均余命（平成22年度）

離島においては、平均余命は短い（特に男性）



市町別後期高齢者一人当たりの医療費の状況（平成22年度）

	市町名	一人当たりの医療費
1	長崎市	1,250,819
2	時津町	1,206,344
3	川棚町	1,146,496
4	波佐見町	1,108,802
5	東彼杵町	1,095,984
6	長与町	1,094,565
7	諫早市	1,060,773
8	大村市	998,534
9	雲仙市	989,733
10	西海市	975,657
11	平戸市	973,186
12	南島原市	971,495
13	佐世保市	946,235
14	松浦市	942,436
15	島原市	942,256
16	佐々町	868,434
17	壱岐市	853,447
18	対馬市	830,930
19	五島市	772,478
20	新上五島町	739,034
21	小値賀町	594,968
	合計	20,362,606

吉岐の国保


- H 2 5 国保医療費 3 1 . 8 億
- 国保税収 8 . 7 億 (2 7 %)
(国保滞納繰越金 : 3 . 5 億)
- H 2 4 年度より一般会計から 2 億繰りいれ

壱岐の国保の実情

財政難の原因は


- 1) 被保険者の所得減 (H18: 119億→H25: 66億)
- 2) 加入世帯減 (H21: 5 7 6 8→H26: 5 2 9 8)
- 3) 医療費増大 (H16: 24億→H25: 32億)

ここ4年で保険料24%増 (夫婦と子供1人で年間74000円増税) →逆淘汰→さらに加入者減



吉岐では必要な医療が提供されているのか？

受けることができないのか？



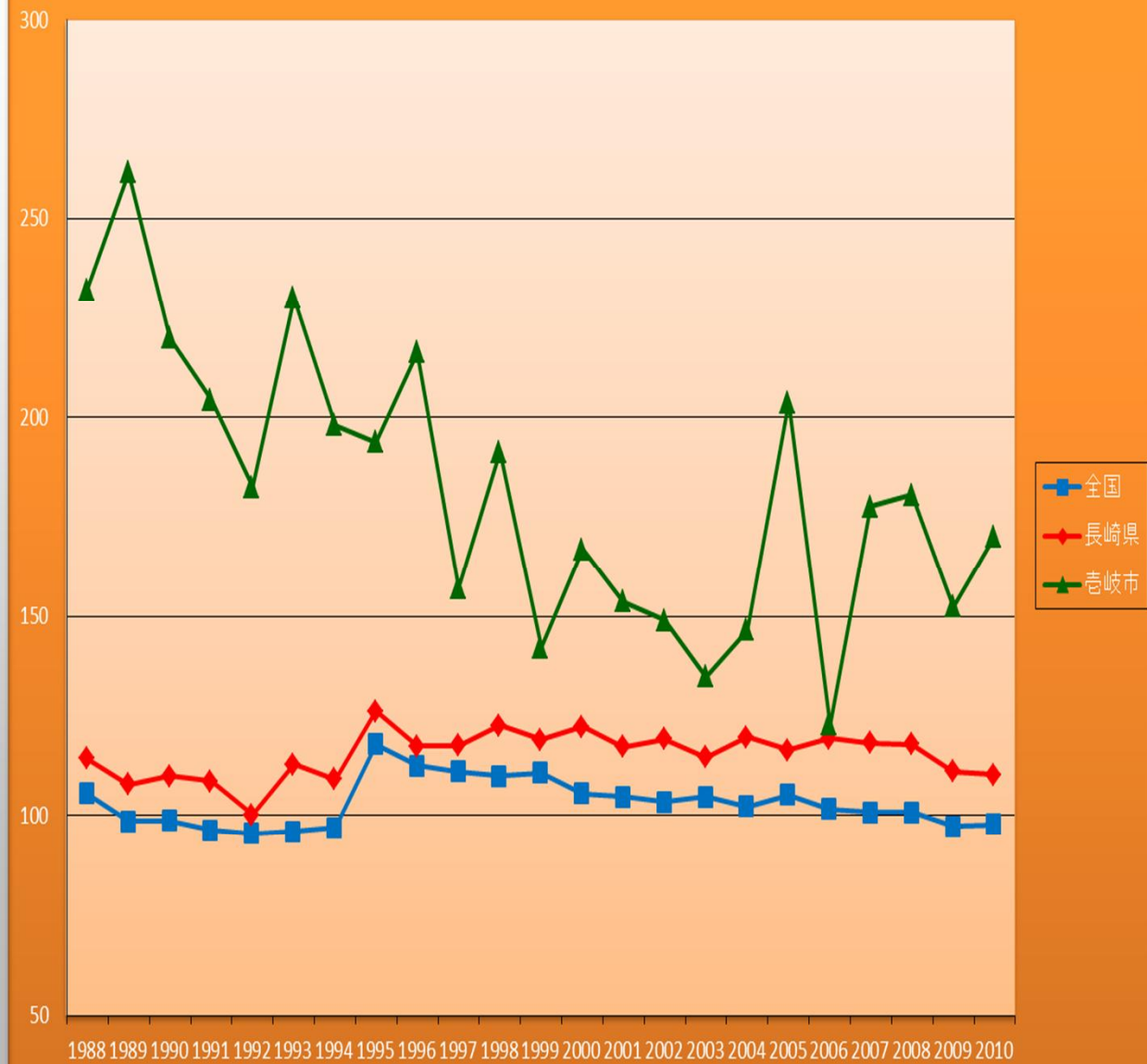
吉岐医師会

地域活動部会（昭和62年設立）

在宅医療推進部会（平成25年設立）

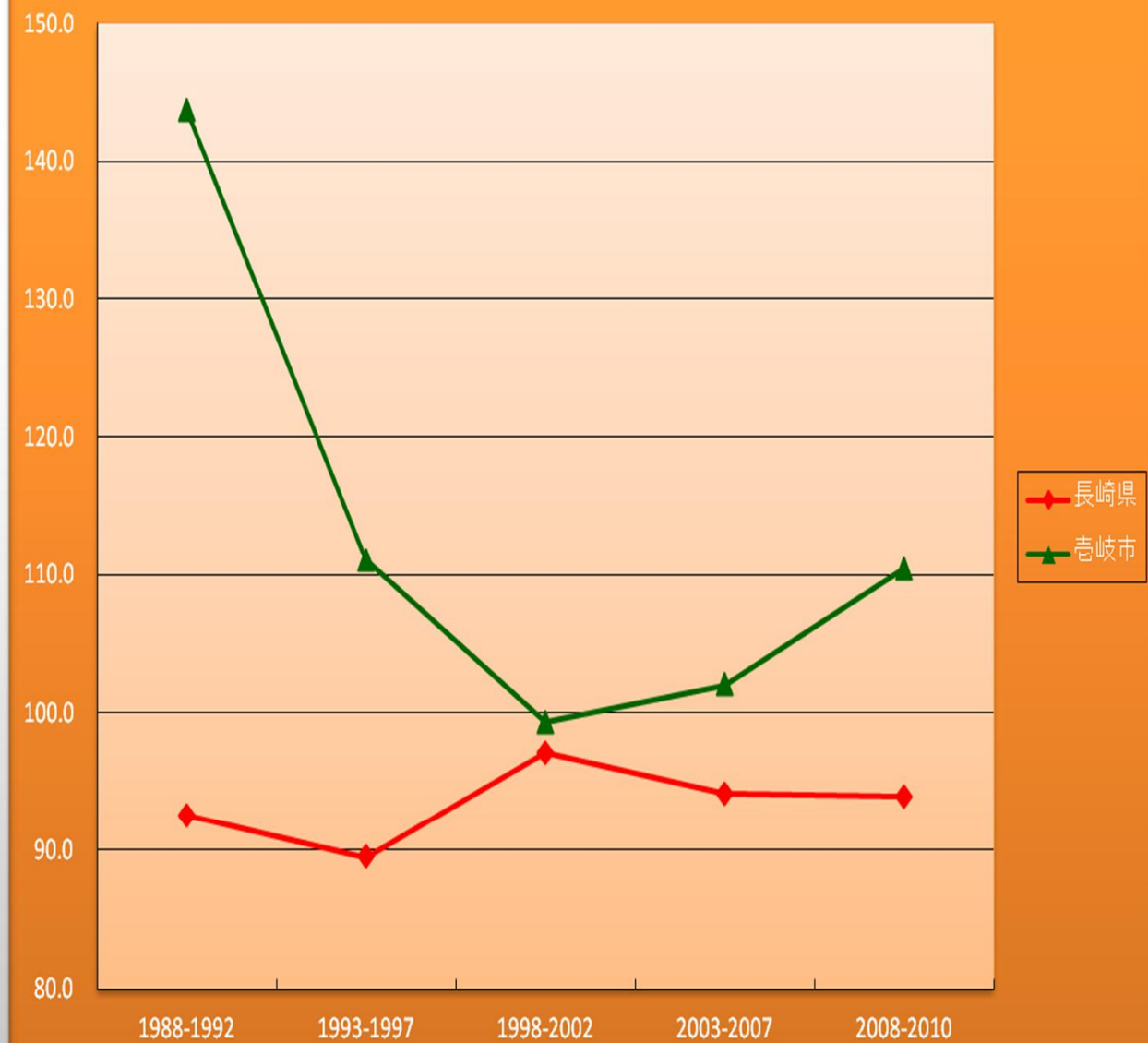
脳血管疾患 死亡率

脳血管疾患 死亡率

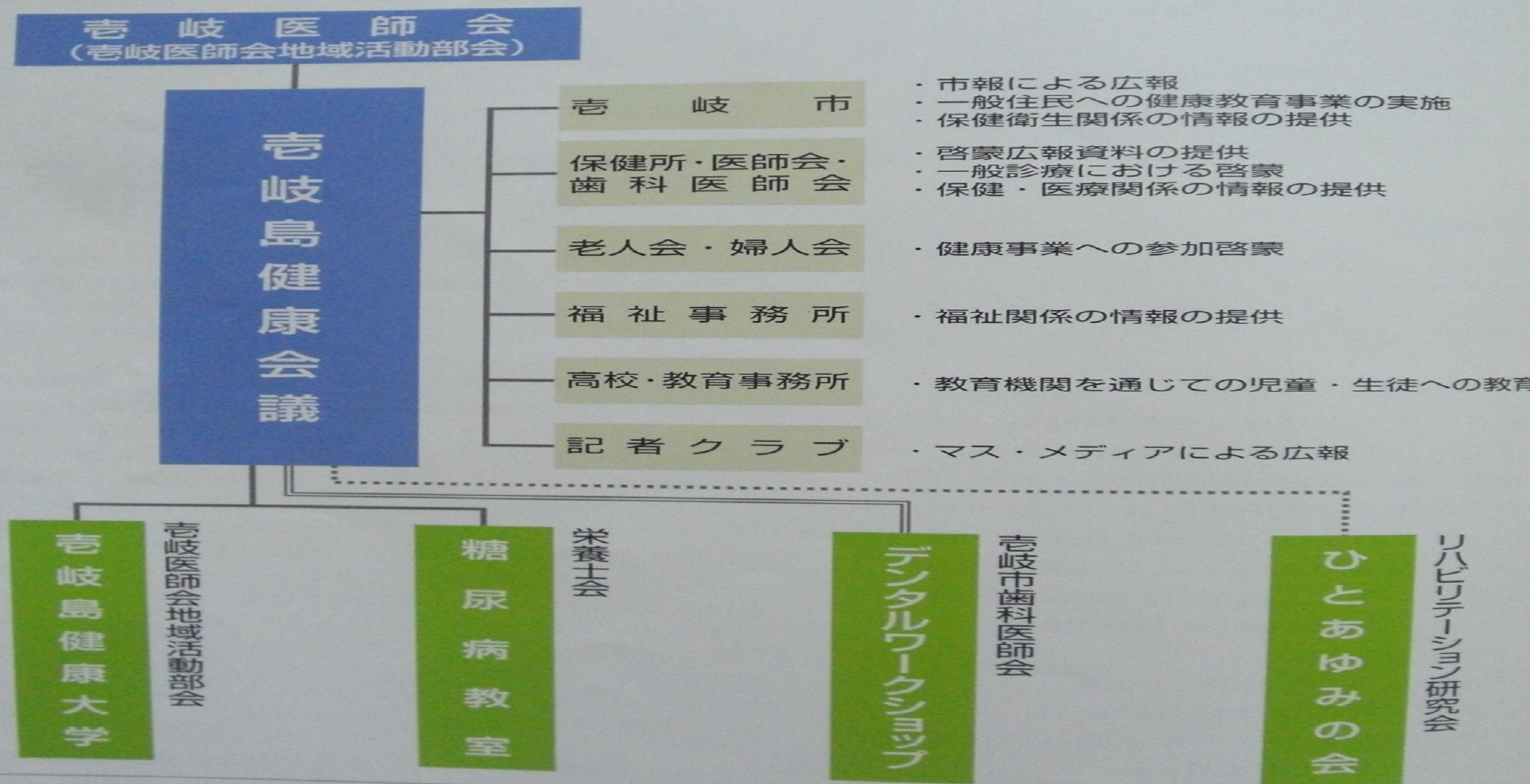


脳血管疾患 標準化死亡比

脳血管疾患 標準化死亡比



活動の概要図

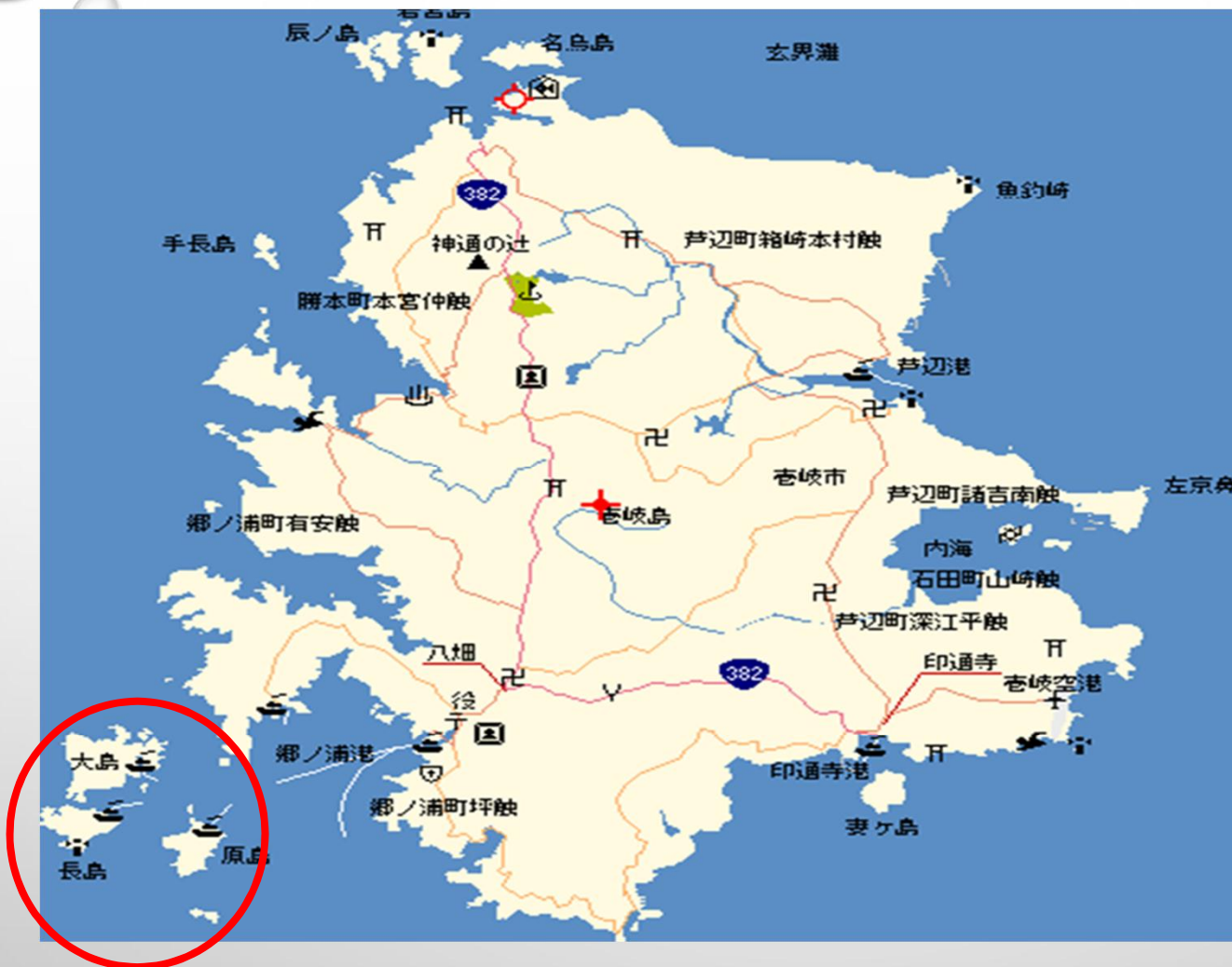


多職種協働ケア会議



The image features a light gray background with a subtle gradient. In the top-left and bottom-right corners, there are clusters of realistic water droplets of various sizes, rendered with soft shadows and highlights. A faint, large-scale grid pattern is visible in the background. Centered in the middle of the image is the text "オール壱岐" in a bold, black, sans-serif font.

オール壱岐



**離島の中の小離島:二次離島
公的医療機関に代わって
光武病院と老健施設に付設のクリニックから訪問診療**



吉岐市原島診療所
開所式 次第

- 一、開式の辞
- 一、式辞
- 一、事業経過報告
- 一、管理者挨拶
- 一、来賓祝辞
- 一、テープカット
- 一、万歳三唱
- 一、閉式の辞

吉岐市原島診療所





三島診療所：1373名

(平成24年1月～平成26年9月)

原島診療所：225名

(平成25年9月～平成26年9月)



へき地拠点病院の実態

医師不足（16.7%）

1日も派遣できない施設（63.2%）

The image features a light gray background with a subtle gradient. In the top-left and bottom-right corners, there are several realistic-looking water droplets of various sizes, some with highlights and shadows, giving them a three-dimensional appearance. The text is centered horizontally and vertically.

へき地拠点病院の定義は？



社会医療法人

医療の継続



特定医療法人 玄州会

光武内科循環器科病院

壱岐市三島診療所

壱岐市原島診療所

老人保健施設 光風

デイサービスセンター光風

パワーリハビリテーションセンター光風

グループホームみのり

さくらんぼ保育園

光風・ふくしまクリニック

在宅ケア総合支援センター

ひかり訪問看護ステーション

ホームヘルプステーションリバティ

居宅介護支援センター

デイサービスセンターリバティ

サービス付き高齢者向け住宅リバティハウス

社会福祉法人 光風会 特別養護老人ホーム 光の苑