

# 補足資料

株式会社オプテック

# 死後デンタルチャート用語一覧1/2

用語	17分類	用語	17分類	用語	17分類	用語	17分類	
バラFCK	8	レジン継続歯	9	FCK(ブリッジ)	11	FCK(残根)	13	
バラ色全部矯正冠	8	レジン前装CK	9	ブリッジ(FCK)	11	残根	13	
バラ色矯正冠	8	レジン前装冠	9	ブリッジ(前装冠)	11	残根 C4	13	
バラ矯正冠	8	レジン前装冠、メタルコア、根管充填	9	ブリッジ支台歯	11	残根状態	13	
バラ様矯正冠	8	レジン前装冠、根管充填	9	銀冠ブリッジ 支台歯	11	残根脱落	13	
バラ用矯正冠	8	レジン前装矯正冠	9	銀色全部被覆矯正冠(Br支台)	11	歯根のみ	13	
バラ路矯正冠	8	前装CK	9	全部矯正冠(Br支台歯)	11	歯根のみ残っている	13	
フルクラウン	8	前装CK 一部ボンティックあり	9	全部被覆矯正冠(支台歯)	11	歯根部にC2	13	
銀 FCK	8	前装CK 破損	9	全部被覆矯正冠(支台歯)、根管充填	11	(欠)	14	
銀クラウン	8	前装CK 破損	9	銀冠ブリッジ	11	FCK Br 欠損	14	
銀冠	8	前装冠	9	継続歯 支台歯前装矯正冠	11	MT	14	
銀冠(全冠)	8	前装冠(レジン)	9	Br欠損(ボンティック)	12	う歯、脱落	14	
銀色クラウン	8	前装冠のみ	9	MBボンティック	12	欠	14	
銀色冠	8	前装銀色金属冠	9	MT(Br、前装ボンティック)	12	欠(抜歯痕なし)	14	
銀色金属冠	8	前装矯正冠	9	MT(全部矯正ボンティック)	12	欠ッ損	14	
銀色全部矯正冠	8	前装矯正冠(FCK、前装)	9	ダミー	12	欠損	14	
銀色矯正冠	8	全面銀金属冠	9	ダミー	12	欠損 FCK Br	14	
銀前クラウン	8	継続歯 前装矯正冠	9	ダミー(バラ色)	12	欠損 x	14	
全部矯正冠(FCK)	8	全装矯正管	9	ダミー(ブリッジ)	12	欠損(MT)	14	
全部矯正冠(FCK銀色)	8	HJK	10	ダミー(銀)	12	欠損(膿なし)	14	
全部矯正冠(銀色)	8	バラ硬質レジン前装冠	9	ダミー(前装矯正冠)	12	欠損(歯槽窩なし)	14	
全部矯正冠(銀色)、根管充填	8	レジンジャケット冠	10	ダミー(類似白色)	12	欠損(歯槽窩あり)、レジン前装ボンティック	14	
連結FCK	8	レジンジャケット冠 根管治療歯	10	ダミー-前装矯正冠	12	欠損(歯槽窩無し)	14	
連結して金属(銀色冠)を被せている	8	レジンジャケット冠(死亡時脱離)	10	バラダミー	12	欠損(歯槽窩有り)	14	
金色クラウン	8	レジンジャケット冠(歯台支のみ残)	10	バラ色ダミー	12	欠損(生前)	14	
金属冠	8	レジンジャケット冠	10	バラ様矯正ダミー	12	欠損(生前脱落)	14	
金バラ全部矯正冠	8	レジン冠	10	バラ用矯正ダミー	12	欠損(脱落)	14	
金冠	8	硬レ(陶歯)前装冠	10	ブリッジ(ダミー)	12	欠損(抜歯痕)	14	
金冠歯	8	硬化レジン前装ブリッジ	10	ブリッジ(前装冠ダミー)	12	欠損歯	14	
金色冠	8	硬質レジン歯装矯正冠(前装CK)	10	ブリッジダミー(前装)	12	欠損歯(口蓋面)	14	
金色全部矯正冠	8	硬質レジン前装冠	10	ブリッジ前装ボンティック	12	欠損歯(抜け落ち)	14	
金属(銀色冠)を被せている	8	硬質レジン前装矯正冠	10	ボンティック	12	埋伏or欠損	14	
金属冠	8	硬質レジン前装矯正冠 根管治療歯	10	ボンティック(レジン前装)	12	MT(欠損)	15	
金属様矯正冠	8	硬質レジン全装冠	10	ボンティック(陶材)	12	義歯	15	
銀合金様の冠	8	FCK(白金)	10	メタルボンド(ダミー)	12	義歯(レジン歯)	15	
隙あり FCK	8	ゴールドFCK	10	メタルボンドダミー	12	義歯(レジン床)	15	
隙歯を金属補修	8	サンフラ	10	レジンテック、ダミー	12	局部床義歯	15	
全部銀色金属冠	8	サンフラ	10	レジン前装ダミー	12	欠	義歯	15
全部矯正	8	サンフラ	10	欠損(ダミーレジン前装)	12	欠損 義歯x(レジン歯)	15	
全部矯正冠	8	サンフラ	10	欠損(ボンティック)	12	欠損 全部矯正冠(FCK Br)	15	
全部矯正冠(金色)	8	ジャケットクラウン(白色)	10	欠損(ボンティック銀色)	12	欠損(義歯)	15	
全部被覆冠	8	ポーセレンジャケット	10	欠損(生前ボンティック)	12	床義歯	15	
全部被覆冠(内面にゴドピン)	8	ポーセレンメタル	10	欠損、RCK、ボンティック	12	前歯4本がなく欠損の可能性がある	15	
全部被覆冠(銀色金属)、根管充填	8	ポーセレン前装冠	10	欠損、レジン前装ボンティック	12	有床義歯	15	
矯正冠	8	モーセレン前装冠	10	欠損、矯正ボンティック	12	インプラント(フレード)	16	
矯正冠(バラ色)	8	ブリッジ(3/4冠)	11	欠損、陶材焼付ボンティック	12	インプラントスクルー痕	16	
矯正冠(支台、バラ色)	8	ブリッジ銀部分冠	11	欠損ボンティック	12	咬合面銀インレイ(人工歯)	16	
2歯あり(両方ともメタルボンド)	8	支台(C2)	9	欠損矯正ダミー	12	差し歯	17	
CK(前装)	9	Br	11	硬質レジンダミー	12			
MB(前が白く裏が金属)	9	Br(GOLD)	11	前装冠ボンティック	12			
MB冠	9	ブリッジ	11	矯正ダミー(側面レジン)	12			
P(類似レジン前装)	9	5	11	矯正ダミー-MT	12			
バラFCK(レジン前装)	9	7	11	バラダミー(レジン前装)	12			
メタルボンド	9	8	11	欠損、ボンティック、RCK	12			
メタルボンド冠	9	FCK(Br支台歯)	11	歯肉付ボンティック Br	12			

用語		
歯槽膿漏	白いつめ物 O	金属レジン冠
歯頸部に楔状欠損	白色プラスチックを充填(歯冠4/5)している	金属裏装人工歯
治りよう(未処置)	白色矯正冠	継ぎ歯 類側レジン 舌側金属
治療	半分欠損	継続歯
自歯	半萌出	継続歯 舌側に金属プレート
修復物脱落の可能性(OL)	反対咬合(逆咬合)であり、前歯4本が脱落している	継続歯レジン装
処理中	不完全萌出 未処置歯	継続歯硬レジン装
上顎未発見	不発見	欠(死後脱落)
上半分サンフラ	不明	欠(歯槽膿漏)
上部が破折	不明(歯槽骨腫瘍⇒異なる字に見える)	欠(脱落)
上部一部が欠損	部分	欠損(死後脱落)
唇側へ偏位	部分 C	欠損(歯槽窩有り、死後脱落)
唇側歯頸部充填痕	萌出なし	欠損(歯槽窩有り、死後脱落)
唇側転移	萌出の有無不明	欠損▲
唇側楔状欠損	摩擦近心側C1	欠損△
唇面CR充脱着か		欠損メタルボンド
人工歯:類側レジン、船底型ダミー	有 健全	欠如
生前	有(歯の中央に金属の棒)	欠如(生前)
生前しろう吸収有り	予防充填(シーラントOP)	欠如
生前しろう吸収	連続(GOLD)	縮分
生前に脱落	咬合面カリエス	死後
生前欠	咬合面充填物の形成あり	死後欠損
生前欠如	咬頭摩擦	死後脱
生前脱	咬耗	死後脱落
生前脱落	咬耗(軽度)	死後脱落(外傷による欠損の可能性)
生前脱落(根あり)	咬耗(軽度)	死後脱落(推定)
生前脱落(根残り)	楔上欠損、軽度捻転	歯牙脱落
舌側v銀		齧食により歯頸欠損
舌側転移	(△)	歯冠 破折歯
舌側破折インレー	(焼損)	歯冠のみ 類側レジン 舌側金属
舌欠如	x	歯冠一部欠損 裏側インレー
前	△を○囲みの記号	歯冠舌側破損
前装レジン脱落	○	歯冠破折歯
増歯	D4C3	歯冠破折
存在は不明	Mr.	歯冠破折インレー
脱臼	NR	歯冠類側破損
脱臼、歯牙は歯肉に付着	NT	歯根部ネジの義歯 咬合面から裏側金属冠
脱臼、歯肉に付着	ない	歯根部のみ
脱臼、新鮮歯	なし	歯根部残存
脱落	なし(生えていない)	歯槽窩が残っていた。
脱落(歯槽窩のみ)	バケツ冠	
脱落歯	ブリッジ x	
天井充填物	ポーセレンメタルジャケット又はポーセレンメタル	
天井充填物1歯	ポーセレンPC	
陶材と銀色金属の継ぎ歯	ポセーPC	
陶材焼付冠(Br支台)	レジンPC	
陶材焼付冠(Br支台)、歯冠色根面充填	一部認める	
陶材焼付冠(支台歯)	一部破折	
陶材焼付冠、根管充填	遠心根のみ残留	
認めず	遠心半齧蝕	
認めない	埋伏伏	
捻転歯(遠心捻転)	開面矯正冠	
破折	顎骨欠損	
破折している	開面金属冠	
破折残根	金属(銀色冠)で固定(ブリッジ)している	

※ 各都道府県警察の身元不明者捜査協力のホームページより、デンタルチャートが記載されているものを200名分取得し、可読用語を17分類化したもの。

# 死後デンタルチャート用語一覧2/2

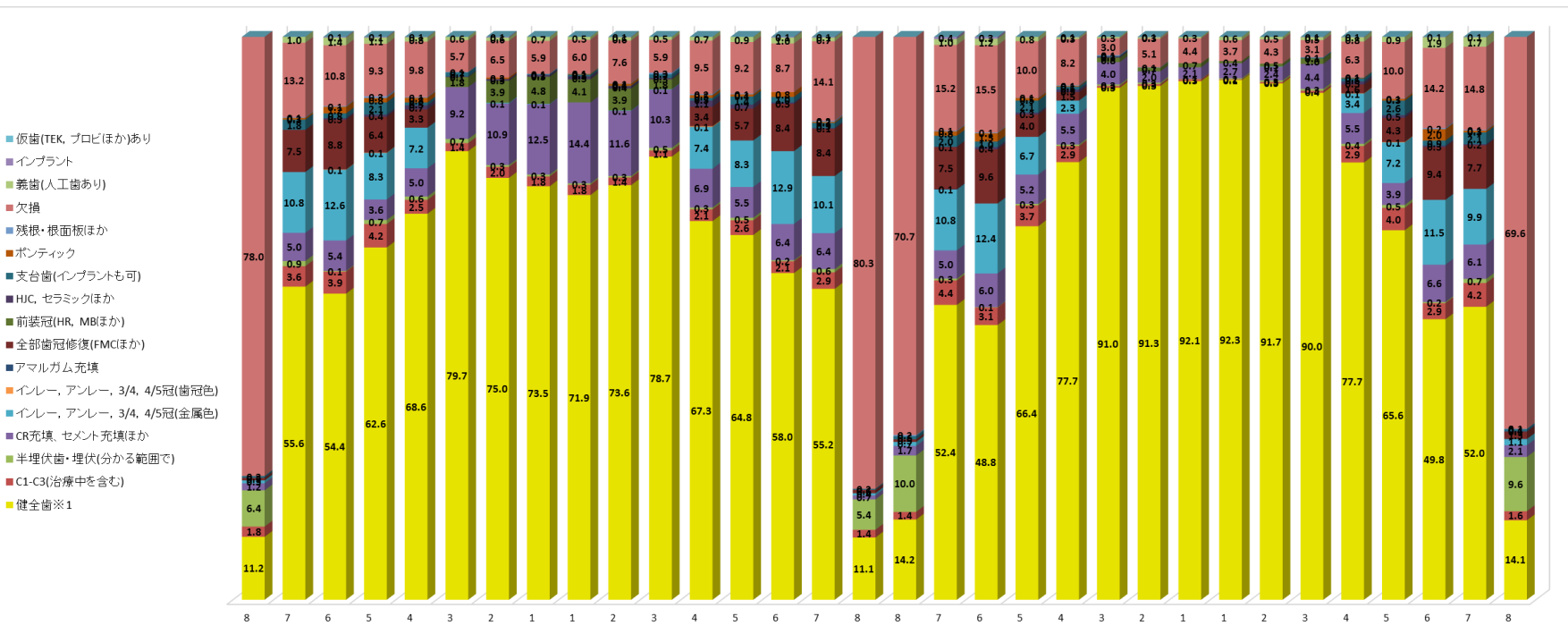
用語	17分類	用語	17分類	用語	17分類	用語	17分類	用語	17分類	用語	17分類	用語	17分類	用語	17分類
う蝕(歯根部残存)	1	虫歯	1	銀色金属充填(OM)	2	C4(歯根部から破折)	2	レジン充填(LaDL)、根管充填	4	インレー(MOD)	4	銀色インレー充填(MO)	4	AF(O、2番洞)	7
う蝕(歯頸部残存)	1	虫歯(近心壁にカリエス)	1	銀色充填	2	C4、歯肉に付着	2	レジン充填(O)	4	インレー(MOD)G	4	銀色インレー充填(OD)	4	AF(O、一部喪失)	7
う蝕している	1	ほぼ健全歯	1	健全 C2	2	C4残根	2	レジン充填(OP)	4	インレー(MOD、バラ色)	4	金色インレー	4	AF(O、一部喪失)咬耗	7
う蝕しており、歯が2層になっている(通常は1層)	1	健全	1	虫歯(C2)	2	C4残根、捻転	2	レジン充填(P)、根管充填	4	インレー(MODL、銀色)	4	金色インレー(MOD)	4	AF(銀色)	7
う蝕により歯冠部クラスパ(線)	1	健全	1	健全(C2)	2	C4残根状態	2	レジン充填(PD)	4	インレー(MOD銀色)	4	In修復	4	AF(銀色、O)	7
コア(S)(根管充填)	1	健全	1	自歯 C2	2	C4残根状態	2	レジン充填(PM)	4	インレー(O)	4	In修復(OD、S)	4	AF、2次カリエス	7
銀色全部被覆経過	1	健全	1	自歯 虫 C2	2	自歯 虫 C4	2	レジン充填(RF(8))	4	インレー(O)金色	4	In修復(OP、S)	4	Am(アマルガム)	7
健全前 C2(D)歯冠	1	健全し	1	芥でん 内側C2	2	自歯 虫歯C2	2	レジン充填(WSD)	4	インレー(OB)	4	イントロー	4	C1 AF様充填(舌側)	7
健全前 C3(D)歯冠	1	健全前	1	舌側 C1	2	舌側 C2	2	レジン充填(歯冠色)	4	インレー(OBD、銀色)	4	バラ	4	C3 アマルガム充填	7
健全前 P4	1	健全前 未処置歯	1	舌側 C2	2	歯冠破折(C4)	2	レジン充填DP	4	インレー(OBDL)G	4	バラ色	4	O アマルガム	7
健全前 ビンク歯	1	健全前 咬耗あり	1	舌側縁C2口唇側C2	2	咬耗(軽度)C4	2	近心面CR	4	インレー(OD、銀色)	4	遠心面、咬合面銀インレイ	4	アマルガム O	7
健全前 義歯	1	治療痕なし	1	遠心側C1	2	水平埋伏	2	近心面OD	4	インレー(OD)	4	近心面、舌側面咬合面銀インレイ	4	アマルガム OP	7
健全前 歯間齧解	1	治療痕なし(DNA鑑定のため解剖後に接着)	1	遠心側C1舌側C2	2	水平埋伏疑い(萌出している可能性あり)	2	遠心面OD	4	インレー(OD)	4	咬合面インレイ	4	アマルガム(O)	7
健全前 唇側に突出	1	治療痕なし(咬耗)	1	遠心側舌側C2	2	埋伏	2	遠心面OD	4	インレー(OD)	4	咬合面インレイ人工歯	4	アマルガム(O) C1	7
健全前 舌側に後退	1	治療痕なし、唇側転位	1	自 C2	2	埋伏伏状態	2	近心面OD	4	インレー(OD)	4	咬合面インレイ	4	アマルガム(O)	7
健全前 全蓋経過	1	治療痕なし、深い楔状欠損(WSD)	1	埋伏	2	歯肉物(銀合金)O	3	近心面OD	4	インレー(OD)	4	咬合面インレイ人工歯	4	アマルガム(O) C1	7
健全前 捻転状態	1	治療痕なし、楔状欠損(WSD)	1	C2~C3	2	唇側歯頸部 C2	2	近心面OD	4	インレー(OD)	4	咬合面インレイ	4	アマルガム(O)	7
健全前 裏状捻転	1	治療痕なし、齧蝕	1	C2~C3(唇側歯頸部)	2	埋伏	2	近心面OD	4	インレー(OD)	4	咬合面インレイ人工歯	4	アマルガム(O)	7
健全前(C1)	1	治療痕跡なし	1	C3	2	埋伏歯の疑い	2	近心面OD	4	インレー(OD)	4	咬合面インレイ	4	アマルガム充填	7
健全前(C2)	1	自歯(健全前)	1	C3 近心移動	2	埋伏智歯	2	近心面OD	4	インレー(OD)	4	咬合面インレイ	4	アマルガム充填(O)	7
健全前(奥から前へ)	1	自歯(健全前)	1	C3 根管治療	2	(B)CR充	2	近心面OD	4	インレー(OD)	4	咬合面インレイ	4	アマルガム充填(AF(Op))	7
健全前(横)	1	健全	1	C3 O、レジン充填(B)	2	CR	2	近心面OD	4	インレー(OD)	4	咬合面インレイ	4	アマルガム充填(L)	7
健全前(近心傾斜)	1	健全死	1	C3(遠心面)	2	CR B	2	近心面OD	4	インレー(OD)	4	咬合面インレイ	4	アマルガム充填(MOP、P)	7
健全前(形成痕)	1	45°傾斜低位C2(O、M)	1	C3、P3	2	CR B、CR MB	2	近心面OD	4	インレー(OD)	4	咬合面インレイ	4	アマルガム充填(O)	7
健全前(治療痕)	1	C	2	C3カリエス アマルガム	2	CR(LAMP)	2	近心面OD	4	インレー(OD)	4	咬合面インレイ	4	アマルガム充填(O)遠心小窩	7
健全前(唇側転位)	1	C1	2	C3治療中	2	CR(LAMP)根管治療	2	近心面OD	4	インレー(OD)	4	咬合面インレイ	4	アマルガム充填(OD)	7
健全前(舌側にやや転位)	1	C1(近遠心面)	2	OK(op)	2	CR(B)インレー(O)	2	近心面OD	4	インレー(OD)	4	咬合面インレイ	4	アマルガム充填物	7
健全前(捻転)	1	C1 M	2	C1 近遠心面	2	CR(MO)	2	近心面OD	4	インレー(OD)	4	咬合面インレイ	4	アマルガム充填	7
健全前(捻転)	1	C1(D)、咬耗	2	OK(op)	2	CR(S)(根管充填)	2	近心面OD	4	インレー(OD)	4	咬合面インレイ	4	アマルガム充填	7
健全前(捻転)	1	C1(遠心面)	2	Mタルコア	2	CR(O、歯牙色 一歯二窩洞)	2	近心面OD	4	インレー(OD)	4	咬合面インレイ	4	アマルガム充填	7
健全前(未治療)	1	C1~C2	2	Mタルコア(形成済)	2	CRF(O、歯牙色 一歯二窩洞)	2	近心面OD	4	インレー(OD)	4	咬合面インレイ	4	アマルガム充填	7
健全前(咬耗)	1	C1唇側	2	Mタルコア、唇側充填(治療済中+補綴物脱落の可能性)	2	CRF(O、歯牙色 O)	2	近心面OD	4	インレー(OD)	4	咬合面インレイ	4	アマルガム充填	7
健全前(咬耗有)	1	C1唇側唇側	2	Mタルコア支台	2	CRF(歯牙色 O、ピンク歯)	2	近心面OD	4	インレー(OD)	4	咬合面インレイ	4	アマルガム充填	7
健全前、遠心捻転	1	C2	2	レジン充填 C3	2	CRF(歯牙色 O、舌側転位)	2	近心面OD	4	インレー(OD)	4	咬合面インレイ	4	アマルガム充填	7
健全前、唇側転位	1	C2 +BOP	2	支台形成	2	CRF(歯牙色 O) 遠心C	2	近心面OD	4	インレー(OD)	4	咬合面インレイ	4	アマルガム充填	7
健全前、唇側転位	1	C2 インレー脱り	2	支台骨	2	CR修復(O)	2	近心面OD	4	インレー(OD)	4	咬合面インレイ	4	アマルガム充填	7
健全前、近心傾斜	1	C2 近心移動	2	支台歯の形態	2	CR充	2	近心面OD	4	インレー(OD)	4	咬合面インレイ	4	アマルガム充填	7
健全前舌側破折	1	C2(LAMP、DP)	2	支台歯の状態	2	CR充(B)	2	近心面OD	4	インレー(OD)	4	咬合面インレイ	4	アマルガム充填	7
後方捻転	1	C2(M)	2	支台歯のみ	2	CR充(BM)	2	近心面OD	4	インレー(OD)	4	咬合面インレイ	4	アマルガム充填	7
口唇側 C2	1	C2(O)	2	虫歯(C3)	2	CR充(歯頸部)	2	近心面OD	4	インレー(OD)	4	咬合面インレイ	4	アマルガム充填	7
高度咬耗	1	C2(OD)	2	自歯(虫歯 C3)	2	CR充(唇側歯頸部)	2	近心面OD	4	インレー(OD)	4	咬合面インレイ	4	アマルガム充填	7
埋没充填(治療済中+補綴物脱落の可能性)	1	C2(露洞形成痕)	2	歯肉C-3	2	CR充(唇側歯頸部)	2	近心面OD	4	インレー(OD)	4	咬合面インレイ	4	アマルガム充填	7
根充前	1	C2(歯頸部)	2	C-3露洞	2	CR充	2	近心面OD	4	インレー(OD)	4	咬合面インレイ	4	アマルガム充填	7
残存	1	C2(唇側歯頸部)	2	舌側一部のみありC4	2	CR充(B)	2	近心面OD	4	インレー(OD)	4	咬合面インレイ	4	アマルガム充填	7
残存(遠心小窩様)	1	C2(唇側)	2	C3~4	2	CR充(O、白色)	2	近心面OD	4	インレー(OD)	4	咬合面インレイ	4	アマルガム充填	7
残存(近心傾斜、捻転)	1	C2(裏状)	2	C3~C4	2	CR充(唇側歯頸部)	2	近心面OD	4	インレー(OD)	4	咬合面インレイ	4	アマルガム充填	7
残存(歯頸傾斜)	1	C2楔状欠損(WSD)	2	C4	2	CR充(唇側歯頸部)	2	近心面OD	4	インレー(OD)	4	咬合面インレイ	4	アマルガム充填	7
残存前、歯冠破折	1	う歯(むし歯)はない 歯頸部に楔状欠損	2	C4 残根 捻転	2	CR充 MO	2	近心面OD	4	インレー(OD)	4	咬合面インレイ	4	アマルガム充填	7
治療済中(仮封)	1	近心カリエス	2	C4(ハセツ)	2	CR充 MOD 銀	2	近心面OD	4	インレー(OD)	4	咬合面インレイ	4	アマルガム充填	7
処置済中(治療中の可能性)	1	近心面にう蝕	2	C4(歯根時に確認)	2	CR充 MOL	2	近心面OD	4	インレー(OD)	4	咬合面インレイ	4	アマルガム充填	7
生活前	1	銀色金属充填	2	C4(黒色に変色してう蝕と認められる)	2	CR充 OD	2	近心面OD	4	インレー(OD)	4	咬合面インレイ	4	アマルガム充填	7
生活前(形成済)	1	銀色金属充填(O)	2	C4(残根)	2	CR充 修復	2	近心面OD	4	インレー(OD)	4	咬合面インレイ	4	アマルガム充填	7
生活前もしくはC	1	銀色金属充填(OD)	2	C4(残根状態)	2	CR充(BOP銀色)	2	近心面OD	4	インレー(OD)	4	咬合面インレイ	4	アマルガム充填	7
				C4(残根状態)	2	CR充(IN(OD-銀色))	2	近心面OD	4	インレー(OD)	4	咬合面インレイ	4	アマルガム充填	7
				C4(残根状態)	2	CR充(La)、高度咬耗	2	近心面OD	4	インレー(OD)	4	咬合面インレイ	4	アマルガム充填	7

※ 各都道府県警察の身元不明者捜査協力のホームページより、デンタルチャートが記載されているものを200名分取得し、可読用語を17分類化したもの。

# 歯科所見の頻度分布〔17分類〕

	右上								左上								左下								右下							
	8	7	6	5	4	3	2	1	1	2	3	4	5	6	7	8	8	7	6	5	4	3	2	1	1	2	3	4	5	6	7	8
仮歯(TEK, プロビほか)あり																																
インプラント			0.1	0.1	0.1		0.1			0.1			0.1	0.1				0.4	0.3		0.1		0.1						0.1	0.1		
義歯(人工歯あり)		1.0	1.4	1.1	0.8	0.6	0.6	0.7		0.5	0.6	0.7	0.9	1.0	0.7			1.0	1.2	0.8	0.3	0.3	0.3		0.6	0.5	0.5	0.8	0.9	1.9	1.7	
欠損	78.0	13.2	10.8	9.3	9.8	5.7	6.5	5.9	6.0	7.6	5.9	9.5	9.2	8.7	14.1	80.3	70.7	15.2	15.5	10.0	8.2	3.0	5.1	4.4	3.7	4.3	3.1	6.3	10.0	14.2	14.8	
残根・根面板ほか		0.1	0.1	0.3	0.1	0.1		0.1	0.1	0.1	0.1	0.3	0.2	0.1	0.2		0.2	0.1	0.1	0.1	0.1	0.1					0.1	0.1	0.2	0.1	0.1	
ボンテック		0.3	1.2	0.8	0.8		0.3		0.1	0.4		0.5	0.4	0.8	0.2			0.8	1.5	0.5	0.1								0.1	0.3	2.0	
支台歯(インプラントも可)	0.3	1.8	0.8	2.1	0.5	0.7		0.1	0.3	0.1	0.7	0.5	1.4	1.0	0.9	0.2	0.6	2.0	1.0	2.1	0.5	0.1				0.1	0.6	2.6	0.9	2.1		
HIC, セラミックほか			0.3	0.4	0.7	0.1	0.3	0.3	0.5	0.4	0.3	1.1	0.7	0.3	0.1			0.1	0.4	0.3	0.5	0.2						0.5	0.5	0.3	0.2	
前装冠(HR, MBほか)						1.8	3.9	4.8	4.1	3.9	1.8																					
全部歯冠修復(FMCほか)	0.5	7.5	8.8	6.4	3.3							3.4	5.7	8.4	8.4	0.6	0.5	7.5	9.6	4.0	1.5		0.8	0.7	0.7	0.4	0.5	1.0				
アマルガム充填												0.1																				
インレー, アンレー, 3/4, 4/5冠(歯冠色)	0.5	10.8		0.1	0.1		0.1	0.1		0.1	0.1	0.1																0.1	0.1			
インレー, アンレー, 3/4, 4/5冠(金属色)			12.6	8.3	7.2								8.3	12.9	10.1	0.4	0.7	10.8	12.4	6.7	2.3							3.4	7.2	11.5	9.9	
CR充填, セメント充填ほか	1.2	5.0	5.4	3.6	5.0	9.2	10.9	12.5	14.4	11.6	10.3	6.9	5.5	6.4	6.4	0.7	1.7	5.0	6.0	5.2	5.5	4.0	2.0	2.1	2.7	2.4	4.4	5.5	3.9	6.6	6.1	
半埋伏歯・埋伏(分かる範囲で)	6.4	0.9	0.1	0.7	0.6	0.7	0.3	0.3	0.3	0.3	0.5	0.3	0.5	0.2	0.6	5.4	10.0	0.3	0.1	0.3	0.3	0.3	0.1	0.2	0.3	0.3	0.4	0.5	0.2	0.7	9.6	
C1-C3(治療中を含む)	1.8	3.6	3.9	4.2	2.5	1.4	2.0	1.8	1.8	1.4	1.1	2.1	2.6	2.1	2.9	1.4	1.4	4.4	3.1	3.7	2.9	0.3	0.3	0.3	0.1	0.3	0.4	2.9	4.0	2.9	4.2	
健全歯※1	11.2	55.6	54.4	62.6	68.6	79.7	75.0	73.5	71.9	73.6	78.7	67.3	64.8	58.0	55.2	11.1	14.2	52.4	48.8	66.4	77.7	91.0	91.3	92.1	92.3	91.7	90.0	77.7	65.6	49.8	52.0	

空白は0%

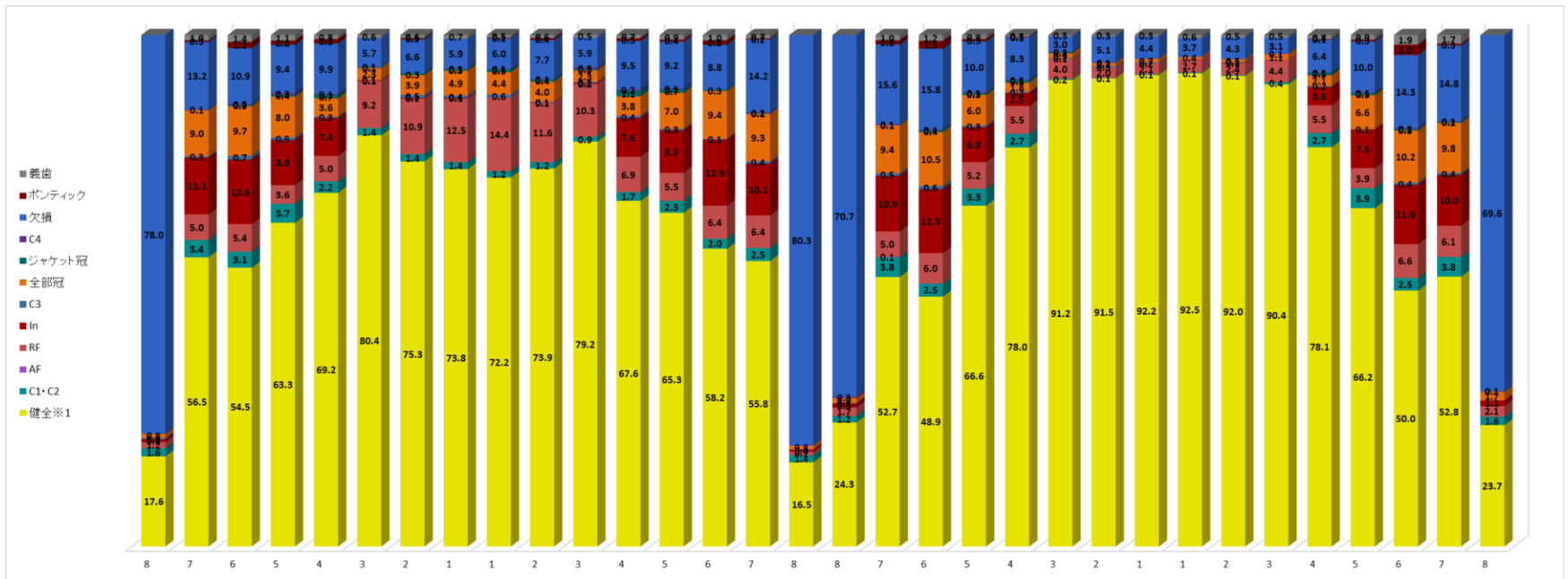


※1 カルテシステムの運用の仕方により、う蝕歯および処置歯が「健全歯」に含まれる可能性は否定できない。

# 歯科所見の頻度分布〔12分類〕

	右上								左上								左下								右下												
	8	7	6	5	4	3	2	1	1	2	3	4	5	6	7	8	8	7	6	5	4	3	2	1	1	2	3	4	5	6	7	8					
義歯		1.0	1.4	1.1	0.8	0.6	0.6	0.7	0.5	0.6	0.5	0.7	0.9	1.0	0.7									1.0	1.2	0.8	0.3	0.3	0.3	0.3	0.6	0.5	0.5	0.8	0.9	1.9	1.7
ボンテック		0.3	1.2	0.8	0.8		0.3	0.1	0.4		0.5	0.4	0.8	0.2			0.8	1.5	0.5	0.1											0.1	0.3	2.0	0.3			
欠損	78.0	13.2	10.9	9.4	9.9	5.7	6.6	5.9	6.0	7.7	5.9	9.5	9.2	8.8	14.2	80.3	70.7	15.6	15.8	10.0	8.3	3.0	5.1	4.4	3.7	4.3	3.1	6.4	10.0	14.3	14.8	69.6					
C4		0.1	0.2	0.3	0.1	0.1		0.1	0.1	0.1	0.3	0.2	0.1		0.2	0.3	0.1	0.1	0.1	0.1	0.1						0.1	0.1	0.2	0.1	0.1						
ジャケット冠			0.3	0.4	0.7	0.1	0.3	0.3	0.5	0.4	0.3	1.1	0.7	0.3	0.1			0.1	0.4	0.3	0.5	0.2							0.5	0.5	0.3	0.2	0.1				
全部冠	0.8	9.0	9.7	8.0	3.6	2.3	3.9	4.9	4.4	4.0	2.3	3.8	7.0	9.4	9.3	0.8	1.0	9.4	10.5	6.0	1.8	0.9	0.7	0.7	0.4	0.5	1.1	2.1	6.6	10.2	9.8	1.7					
C3	0.3	0.3	0.7	0.5	0.3	0.1	0.5	0.4	0.6	0.1	0.2	0.4	0.3	0.1	0.4	0.1	0.5	0.6	0.3	0.2	0.1	0.3	0.2			0.1		0.2	0.1	0.4	0.4						
In	0.5	11.1	12.6	8.8	7.4	0.1	0.1	0.1	0.1	0.2	7.6	8.3	12.9	10.1	0.4	0.8	10.9	12.5	6.8	2.5	6.8	2.5					0.1		3.6	7.5	11.6	10.0	1.1				
RF	1.2	5.0	5.4	3.6	5.0	9.2	10.9	12.5	14.4	11.6	10.3	6.9	5.5	6.4	6.4	0.7	1.7	5.0	6.0	5.2	5.5	4.0	2.0	2.1	2.7	2.4	4.4	5.5	3.9	6.6	6.1	2.1					
AF																	0.1																				
C1-C2	1.6	3.4	3.1	3.7	2.2	1.4	1.4	1.2	1.2	0.9	1.7	2.3	2.0	2.5	1.4	1.2	3.8	2.5	3.3	2.7	0.2	0.1	0.1	0.1	0.1	0.1	0.4	2.7	3.9	2.5	3.8	1.6					
健全※1	17.6	56.5	54.5	63.3	69.2	80.4	75.3	73.8	72.2	73.9	79.2	67.6	65.3	58.2	55.8	16.5	24.3	52.7	48.9	66.6	78.0	91.2	91.5	92.2	92.5	92.0	90.4	78.1	66.2	50.0	52.8	23.7					

空白は0%

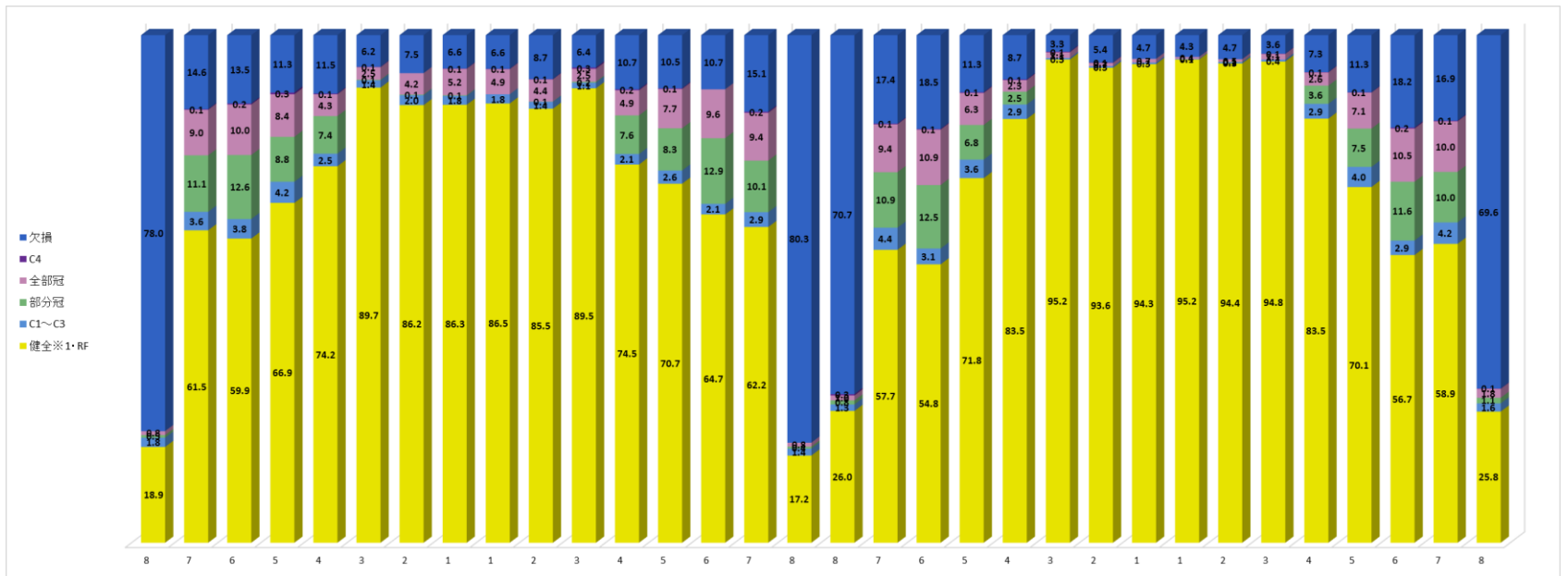


※1 カルテシステムの運用の仕方により、う蝕歯および処置歯が「健全」に含まれる可能性は否定できない。

# 歯科所見の頻度分布〔6分類〕

	右上								左上								左下								右下							
	8	7	6	5	4	3	2	1	1	2	3	4	5	6	7	8	8	7	6	5	4	3	2	1	1	2	3	4	5	6	7	8
欠損	78.0	14.6	13.5	11.3	11.5	6.2	7.5	6.6	6.6	8.7	6.4	10.7	10.5	10.7	15.1	80.3	70.7	17.4	18.5	11.3	8.7	3.3	5.4	4.7	4.3	4.7	3.6	7.3	11.3	18.2	16.9	69.6
C4		0.1	0.2	0.3	0.1	0.1		0.1	0.1	0.1	0.3	0.2	0.1		0.2		0.3	0.1	0.1	0.1	0.1	0.1	0.1		0.1	0.1	0.1	0.1	0.1	0.2	0.1	
全部冠	0.8	9.0	10.0	8.4	4.3	2.5	4.2	5.2	4.9	4.4	2.5	4.9	7.7	9.6	9.4	0.8	1.0	9.4	10.9	6.3	2.3	1.1	0.7	0.7	0.4	0.5	1.1	2.6	7.1	10.5	10.0	1.8
部分冠	0.5	11.1	12.6	8.8	7.4	0.1	0.1	0.1		0.1	0.2	7.6	8.3	12.9	10.1	0.4	0.8	10.9	12.5	6.8	2.5				0.1			3.6	7.5	11.6	10.0	1.1
C1~C3	1.8	3.6	3.8	4.2	2.5	1.4	2.0	1.8	1.8	1.4	1.1	2.1	2.6	2.1	2.9	1.4	1.3	4.4	3.1	3.6	2.9		0.3	0.3	0.1	0.3	0.4	2.9	4.0	2.9	4.2	1.6
健全※1-RF	18.9	61.5	59.9	66.9	74.2	89.7	86.2	86.3	86.5	85.5	89.5	74.5	70.7	64.7	62.2	17.2	26.0	57.7	54.8	71.8	83.5	95.2	93.6	94.3	94.4	94.8	83.5	70.1	56.7	58.9	25.8	

空白は0%

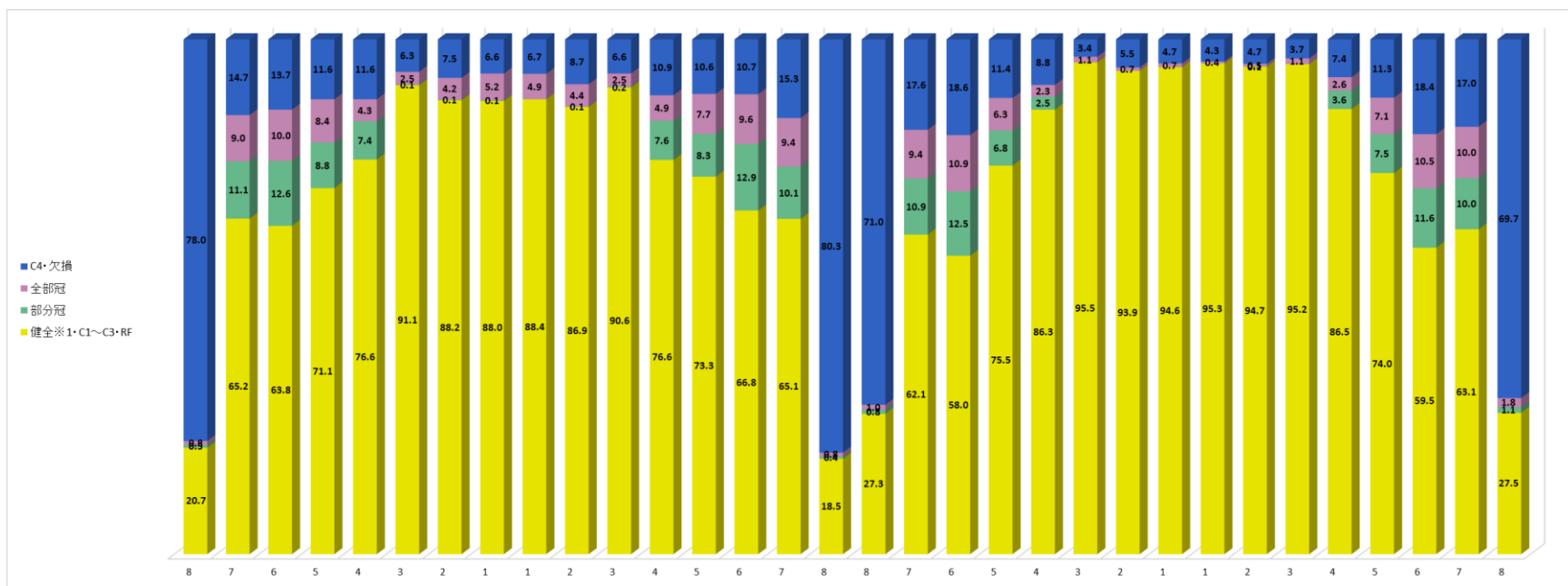


※1 カルテシステムの運用の仕方により、う蝕歯および処置歯が「健全」に含まれる可能性は否定できない。

# 歯科所見の頻度分布〔4分類〕

	右上								左上								左下								右下							
	8	7	6	5	4	3	2	1	1	2	3	4	5	6	7	8	8	7	6	5	4	3	2	1	1	2	3	4	5	6	7	8
C4・欠損	78.0	14.7	13.7	11.6	11.6	6.3	7.5	6.6	6.7	8.7	6.6	10.9	10.6	10.7	15.3	80.3	71.0	17.6	18.6	11.4	8.8	3.4	5.5	4.7	4.3	4.7	3.7	7.4	11.3	18.4	17.0	69.7
全部冠	0.8	9.0	10.0	8.4	4.3	2.5	4.2	5.2	4.9	4.4	2.5	4.9	7.7	9.6	9.4	0.8	1.0	9.4	10.9	6.3	2.3	1.1	0.7	0.7	0.4	0.5	1.1	2.6	7.1	10.5	10.0	1.8
部分冠	0.5	11.1	12.6	8.8	7.4	0.1	0.1	0.1	0.1	0.2	7.6	8.3	12.9	10.1	0.4	0.8	10.9	12.5	6.8	2.5								3.6	7.5	11.6	10.0	1.1
健全※1・C1~C3・RF	20.7	65.2	63.8	71.1	76.6	91.1	88.2	88.0	88.4	86.9	90.6	76.6	73.3	66.8	65.1	18.5	27.3	62.1	58.0	75.5	86.3	95.5	93.9	94.6	95.3	94.7	95.2	86.5	74.0	59.5	63.1	27.5

空白は0%

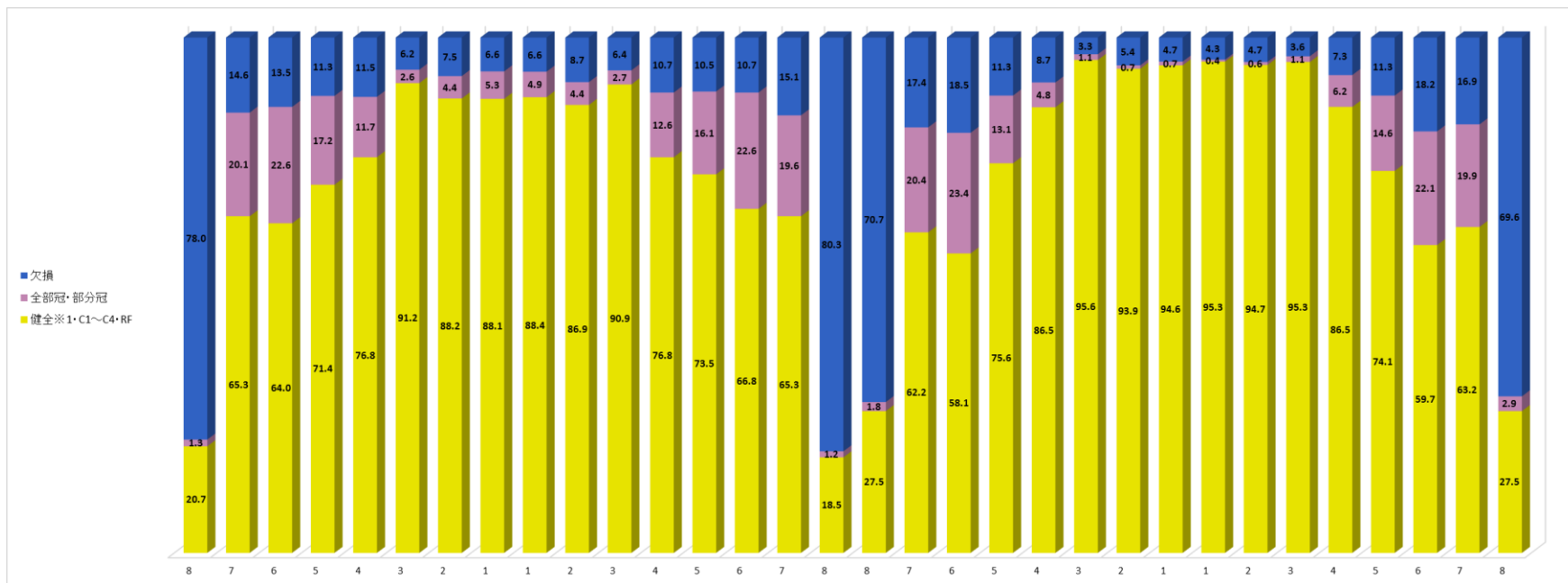


※1 カルテシステムの運用の仕方により、う蝕歯および処置歯が「健全」に含まれる可能性は否定できない。

# 歯科所見の頻度分布〔3分類〕

	右上								左上								左下								右下							
	8	7	6	5	4	3	2	1	1	2	3	4	5	6	7	8	8	7	6	5	4	3	2	1	1	2	3	4	5	6	7	8
欠損	78.0	14.6	13.5	11.3	11.5	6.2	7.5	6.6	6.6	8.7	6.4	10.7	10.5	10.7	15.1	80.3	70.7	17.4	18.5	11.3	8.7	3.3	5.4	4.7	4.3	4.7	3.6	7.3	11.3	18.2	16.9	69.6
全部冠・部分冠	1.3	20.1	22.6	17.2	11.7	2.6	4.4	5.3	4.9	4.4	2.7	12.6	16.1	22.6	19.6	1.2	1.8	20.4	23.4	13.1	4.8	1.1	0.7	0.7	0.4	0.6	1.1	6.2	14.6	22.1	19.9	2.9
健全※1・C1～C4・RF	20.7	65.3	64.0	71.4	76.8	91.2	88.2	88.1	88.4	86.9	90.9	76.8	73.5	66.8	65.3	18.5	27.5	62.2	58.1	75.6	86.5	95.6	93.9	94.6	95.3	94.7	95.3	86.5	74.1	59.7	63.2	27.5

空白は0%



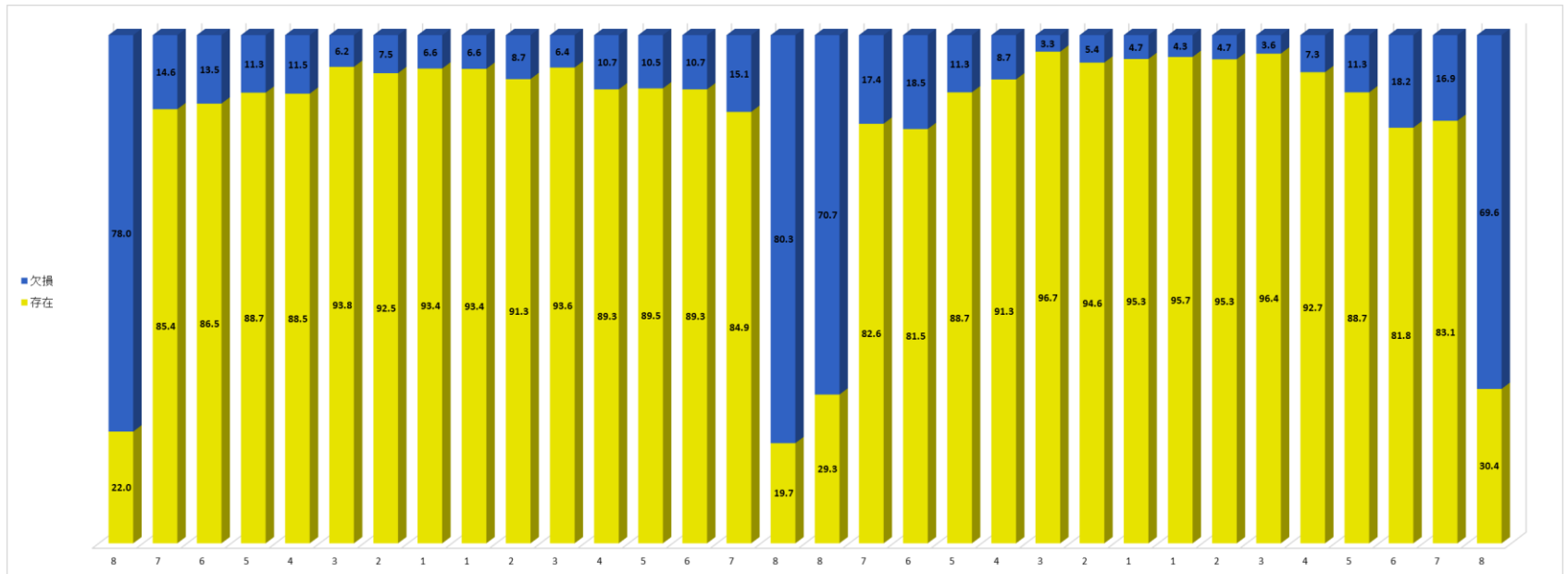
※1 カルテシステムの運用の仕方により、う蝕歯および処置歯が「健全」に含まれる可能性は否定できない。



# 歯科所見の頻度分布〔2分類〕

	右上								左上								左下								右下							
	8	7	6	5	4	3	2	1	1	2	3	4	5	6	7	8	8	7	6	5	4	3	2	1	1	2	3	4	5	6	7	8
欠損	78.0	14.6	13.5	11.3	11.5	6.2	7.5	6.6	6.6	8.7	6.4	10.7	10.5	10.7	15.1	80.3	70.7	17.4	18.5	11.3	8.7	3.3	5.4	4.7	4.3	4.7	3.6	7.3	11.3	18.2	16.9	69.6
存在	22.0	85.4	86.5	88.7	88.5	93.8	92.5	93.4	93.4	91.3	93.6	89.3	89.5	89.3	84.9	19.7	29.3	82.6	81.5	88.7	91.3	96.7	94.6	95.3	95.7	95.3	96.4	92.7	88.7	81.8	83.1	30.4

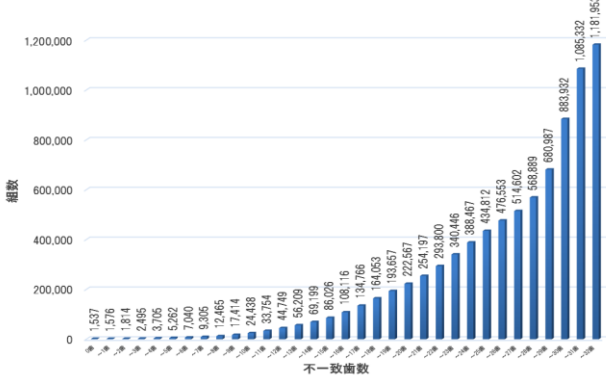
空白は0%



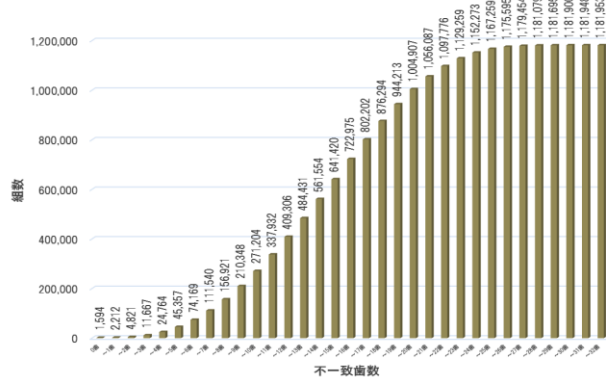
※1 カルテシステムの運用の仕方により、う蝕歯および処置歯が「健全」に含まれる可能性は否定できない。

# 同一所見判定組数〔一口腔：面情報あり〕

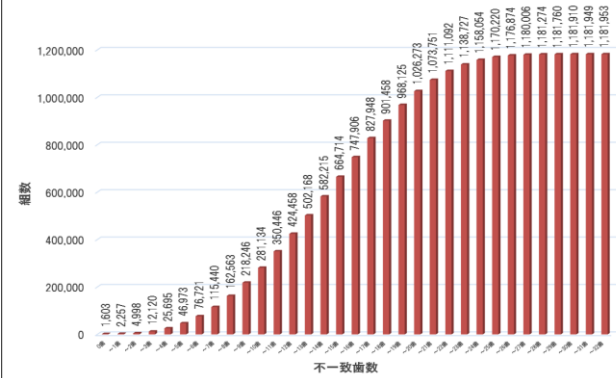
不一致歯数別 同一所見判定組数〔一口腔：分類なし：面情報あり〕



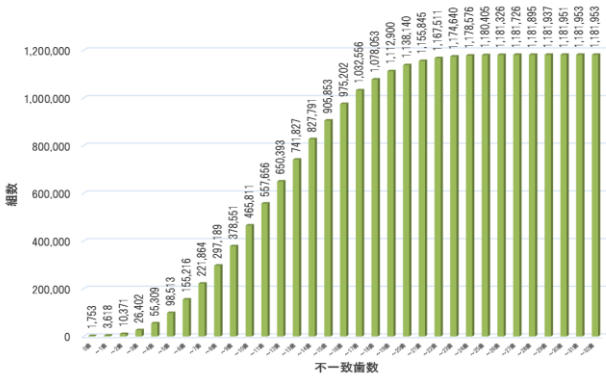
不一致歯数別 同一所見判定組数〔一口腔：17分類：面情報あり〕



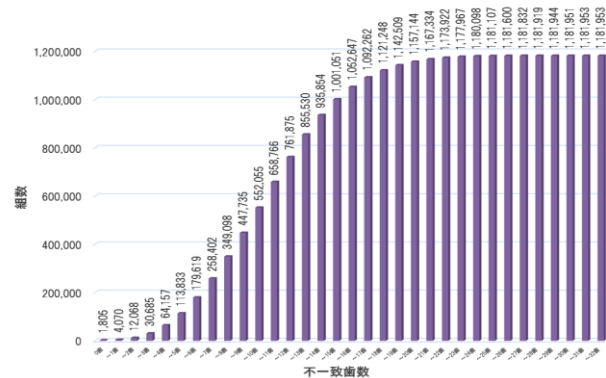
不一致歯数 同一所見判定組数〔一口腔：12分類：面情報あり〕



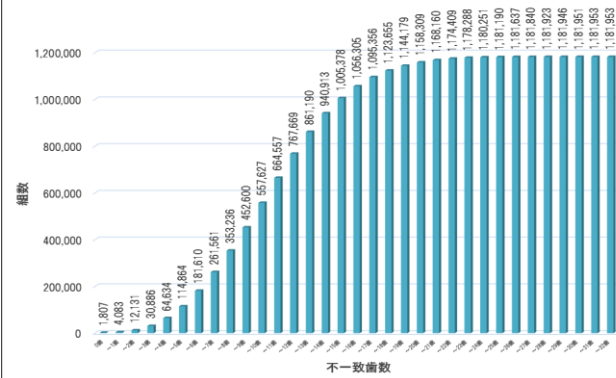
不一致歯数別 同一所見判定組数〔一口腔：6分類：面情報あり〕



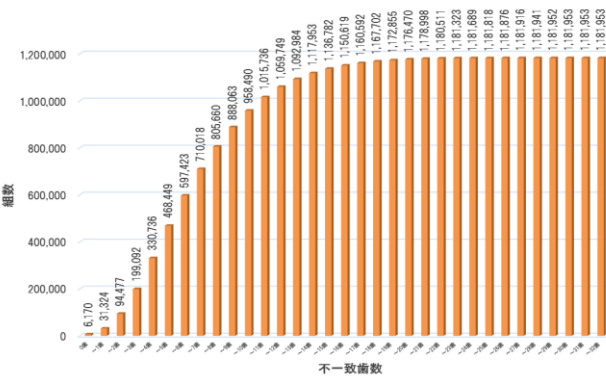
不一致歯数別 同一所見判定組数〔一口腔：4分類：面情報あり〕



不一致歯数別 同一所見判定組数〔一口腔：3分類：面情報あり〕



不一致歯数別 同一所見判定組数〔一口腔：2分類：面情報あり〕



# 本人の特定傾向〔一口腔〕

1537人中、本人を特定できた人数 <A>

分類	0歯(全一致)	不一致歯数																
		1歯以内	2歯以内	3歯以内	4歯以内	5歯以内	6歯以内	7歯以内	8歯以内	9歯以内	10歯以内	11歯以内	12歯以内	13歯以内	14歯以内	15歯以内	32歯以内	
一口腔	分類なし	1,537	1,484	1,404	1,314	1,229	1,142	1,015	909	809	712	645	561	495	419	346	267	0
	17分類	1,495	1,361	1,217	1,055	883	758	621	479	353	256	158	102	52	23	6	3	0
	12分類	1,488	1,353	1,198	1,025	866	732	583	443	321	221	127	81	43	18	2	2	0
	6分類	1,420	1,210	957	747	565	392	262	158	84	38	23	12	4	1	0	0	0
	4分類	1,403	1,164	885	639	412	223	109	52	18	5	3	1	1	0	0	0	0
	3分類	1,385	1,110	768	487	264	133	55	20	9	2	1	0	0	0	0	0	0
	2分類	765	350	144	50	21	5	3	0	0	0	0	0	0	0	0	0	0
一口腔 : 面情報あり	分類なし	1,537	1,484	1,404	1,314	1,230	1,143	1,018	909	812	715	648	567	501	430	358	281	0
	17分類	1,495	1,364	1,229	1,076	914	802	685	558	439	356	287	227	162	109	58	31	0
	12分類	1,488	1,356	1,214	1,052	899	781	654	530	408	328	258	198	138	91	50	24	0
	6分類	1,428	1,228	985	766	596	461	351	252	184	103	71	43	20	6	0	0	0
	4分類	1,414	1,190	930	699	513	354	224	122	68	27	13	6	2	0	0	0	0
	3分類	1,410	1,180	923	691	507	345	212	120	61	27	12	6	2	0	0	0	0
	2分類	874	426	174	67	23	8	3	1	0	0	0	0	0	0	0	0	0

1537人中、本人を特定できなかった件数 (1537-A)

分類	0歯(全一致)	不一致歯数																
		1歯以内	2歯以内	3歯以内	4歯以内	5歯以内	6歯以内	7歯以内	8歯以内	9歯以内	10歯以内	11歯以内	12歯以内	13歯以内	14歯以内	15歯以内	32歯以内	
一口腔	分類なし	0	53	133	223	308	395	522	628	728	825	892	976	1,042	1,118	1,191	1,270	1,537
	17分類	42	176	320	482	654	779	916	1,058	1,184	1,281	1,379	1,435	1,485	1,514	1,531	1,534	1,537
	12分類	49	184	339	512	671	805	954	1,094	1,216	1,316	1,410	1,456	1,494	1,519	1,535	1,535	1,537
	6分類	117	327	580	790	972	1,145	1,275	1,379	1,453	1,499	1,514	1,525	1,533	1,536	1,537	1,537	1,537
	4分類	134	373	652	898	1,125	1,314	1,428	1,485	1,519	1,532	1,534	1,536	1,536	1,537	1,537	1,537	1,537
	3分類	152	427	769	1,050	1,273	1,404	1,482	1,517	1,528	1,535	1,536	1,537	1,537	1,537	1,537	1,537	1,537
	2分類	772	1,187	1,393	1,487	1,516	1,532	1,534	1,537	1,537	1,537	1,537	1,537	1,537	1,537	1,537	1,537	1,537
一口腔 : 面情報あり	分類なし	0	53	133	223	307	394	519	628	725	822	889	970	1,036	1,107	1,179	1,256	1,537
	17分類	42	173	308	461	623	735	852	979	1,098	1,181	1,250	1,310	1,375	1,428	1,479	1,506	1,537
	12分類	49	181	323	485	638	756	883	1,007	1,129	1,209	1,279	1,339	1,399	1,446	1,487	1,513	1,537
	6分類	109	309	552	771	941	1,076	1,186	1,285	1,353	1,434	1,466	1,494	1,517	1,531	1,537	1,537	1,537
	4分類	123	347	607	838	1,024	1,183	1,313	1,415	1,469	1,510	1,524	1,531	1,535	1,537	1,537	1,537	1,537
	3分類	127	357	614	846	1,030	1,192	1,325	1,417	1,476	1,510	1,525	1,531	1,535	1,537	1,537	1,537	1,537
	2分類	663	1,111	1,363	1,470	1,514	1,529	1,534	1,536	1,537	1,537	1,537	1,537	1,537	1,537	1,537	1,537	1,537

本人の特定割合 (A/1537)

分類	0歯(全一致)	不一致歯数																
		1歯以内	2歯以内	3歯以内	4歯以内	5歯以内	6歯以内	7歯以内	8歯以内	9歯以内	10歯以内	11歯以内	12歯以内	13歯以内	14歯以内	15歯以内	32歯以内	
一口腔	分類なし	100.0%	96.6%	91.3%	85.5%	80.0%	74.3%	66.0%	59.1%	52.6%	46.3%	42.0%	36.5%	32.2%	27.3%	22.5%	17.4%	0.0%
	17分類	97.3%	88.5%	79.2%	68.6%	57.4%	49.3%	40.4%	31.2%	23.0%	16.7%	10.3%	6.6%	3.4%	1.5%	0.4%	0.2%	0.0%
	12分類	96.8%	88.0%	77.9%	66.7%	56.3%	47.6%	37.9%	28.8%	20.9%	14.4%	8.3%	5.3%	2.8%	1.2%	0.1%	0.1%	0.0%
	6分類	92.4%	78.7%	62.3%	48.6%	36.8%	25.5%	17.0%	10.3%	5.5%	2.5%	1.5%	0.8%	0.3%	0.1%	0.0%	0.0%	0.0%
	4分類	91.3%	75.7%	57.6%	41.6%	26.8%	14.5%	7.1%	3.4%	1.2%	0.3%	0.2%	0.1%	0.1%	0.0%	0.0%	0.0%	0.0%
	3分類	90.1%	72.2%	50.0%	31.7%	17.2%	8.7%	3.6%	1.3%	0.6%	0.1%	0.1%	0.0%	0.0%	0.0%	0.0%	0.0%	0.0%
	2分類	49.8%	22.8%	9.4%	3.3%	1.4%	0.3%	0.2%	0.0%	0.0%	0.0%	0.0%	0.0%	0.0%	0.0%	0.0%	0.0%	0.0%
一口腔 : 面情報あり	分類なし	100.0%	96.6%	91.3%	85.5%	80.0%	74.4%	66.2%	59.1%	52.8%	46.5%	42.2%	36.9%	32.6%	28.0%	23.3%	18.3%	0.0%
	17分類	97.3%	88.7%	80.0%	70.0%	59.5%	52.2%	44.6%	36.3%	28.6%	23.2%	18.7%	14.8%	10.5%	7.1%	3.8%	2.0%	0.0%
	12分類	96.8%	88.2%	79.0%	68.4%	58.5%	50.8%	42.6%	34.5%	26.5%	21.3%	16.8%	12.9%	9.0%	5.9%	3.3%	1.6%	0.0%
	6分類	92.9%	79.9%	64.1%	49.8%	38.8%	30.0%	22.8%	16.4%	12.0%	6.7%	4.6%	2.8%	1.3%	0.4%	0.0%	0.0%	0.0%
	4分類	92.0%	77.4%	60.5%	45.5%	33.4%	23.0%	14.6%	7.9%	4.4%	1.8%	0.8%	0.4%	0.1%	0.0%	0.0%	0.0%	0.0%
	3分類	91.7%	76.8%	60.1%	45.0%	33.0%	22.4%	13.8%	7.8%	4.0%	1.8%	0.8%	0.4%	0.1%	0.0%	0.0%	0.0%	0.0%
	2分類	56.9%	27.7%	11.3%	4.4%	1.5%	0.5%	0.2%	0.1%	0.0%	0.0%	0.0%	0.0%	0.0%	0.0%	0.0%	0.0%	0.0%

# 本人の特定傾向〔上顎のみ〕

1537人中、本人を特定できた人数 <A>

分類	0歯(全一致)	不一致歯数																
		1歯以内	2歯以内	3歯以内	4歯以内	5歯以内	6歯以内	7歯以内	8歯以内	9歯以内	10歯以内	11歯以内	12歯以内	13歯以内	14歯以内	15歯以内	16歯以内	
上顎のみ	分類なし	1,304	1,089	904	746	621	502	380	244	157	88	52	20	5	3	0	0	0
	17分類	1,157	826	562	358	182	86	30	11	2	1	0	0	0	0	0	0	0
	12分類	1,150	809	518	332	172	74	28	12	4	1	0	0	0	0	0	0	0
	6分類	912	492	243	98	41	17	5	1	0	0	0	0	0	0	0	0	0
	4分類	820	364	139	41	14	5	3	0	0	0	0	0	0	0	0	0	0
	3分類	678	258	78	17	3	0	0	0	0	0	0	0	0	0	0	0	0
	2分類	206	36	4	0	0	0	0	0	0	0	0	0	0	0	0	0	0
上顎のみ :面情報あり	分類なし	1,304	1,094	914	753	635	508	391	266	181	114	67	29	8	3	0	0	0
	17分類	1,190	900	673	509	359	253	158	90	46	18	2	0	0	0	0	0	0
	12分類	1,185	891	648	491	340	233	147	88	43	18	0	0	0	0	0	0	0
	6分類	977	593	346	216	117	51	21	5	1	0	0	0	0	0	0	0	0
	4分類	922	517	258	131	59	25	9	0	0	0	0	0	0	0	0	0	0
	3分類	911	501	250	124	54	22	7	1	0	0	0	0	0	0	0	0	0
	2分類	229	44	6	0	0	0	0	0	0	0	0	0	0	0	0	0	0

1537人中、本人を特定できなかった件数 (1537-A)

分類	0歯(全一致)	不一致歯数																	
		1歯以内	2歯以内	3歯以内	4歯以内	5歯以内	6歯以内	7歯以内	8歯以内	9歯以内	10歯以内	11歯以内	12歯以内	13歯以内	14歯以内	15歯以内	16歯以内		
上顎のみ	分類なし	233	448	633	791	916	1,035	1,157	1,293	1,380	1,449	1,485	1,517	1,532	1,534	1,537	1,537	1,537	
	17分類	380	711	975	1,179	1,355	1,451	1,507	1,526	1,535	1,536	1,537	1,537	1,537	1,537	1,537	1,537	1,537	1,537
	12分類	387	728	1,019	1,205	1,365	1,463	1,509	1,525	1,533	1,536	1,537	1,537	1,537	1,537	1,537	1,537	1,537	1,537
	6分類	625	1,045	1,294	1,439	1,496	1,520	1,532	1,536	1,537	1,537	1,537	1,537	1,537	1,537	1,537	1,537	1,537	1,537
	4分類	717	1,173	1,398	1,496	1,523	1,532	1,534	1,537	1,537	1,537	1,537	1,537	1,537	1,537	1,537	1,537	1,537	1,537
	3分類	859	1,279	1,459	1,520	1,534	1,537	1,537	1,537	1,537	1,537	1,537	1,537	1,537	1,537	1,537	1,537	1,537	1,537
	2分類	1,331	1,501	1,533	1,537	1,537	1,537	1,537	1,537	1,537	1,537	1,537	1,537	1,537	1,537	1,537	1,537	1,537	1,537
上顎のみ :面情報あり	分類なし	233	443	623	784	902	1,029	1,146	1,271	1,356	1,423	1,470	1,508	1,529	1,534	1,537	1,537	1,537	
	17分類	347	637	864	1,028	1,178	1,284	1,379	1,447	1,491	1,519	1,535	1,537	1,537	1,537	1,537	1,537	1,537	
	12分類	352	646	889	1,046	1,197	1,304	1,390	1,449	1,494	1,519	1,537	1,537	1,537	1,537	1,537	1,537	1,537	
	6分類	560	944	1,191	1,321	1,420	1,486	1,516	1,532	1,536	1,537	1,537	1,537	1,537	1,537	1,537	1,537	1,537	
	4分類	615	1,020	1,279	1,406	1,478	1,512	1,528	1,537	1,537	1,537	1,537	1,537	1,537	1,537	1,537	1,537	1,537	
	3分類	626	1,036	1,287	1,413	1,483	1,515	1,530	1,536	1,537	1,537	1,537	1,537	1,537	1,537	1,537	1,537	1,537	
	2分類	1,308	1,493	1,531	1,537	1,537	1,537	1,537	1,537	1,537	1,537	1,537	1,537	1,537	1,537	1,537	1,537	1,537	

本人の特定割合 (A/1537)

分類	0歯(全一致)	不一致歯数																
		1歯以内	2歯以内	3歯以内	4歯以内	5歯以内	6歯以内	7歯以内	8歯以内	9歯以内	10歯以内	11歯以内	12歯以内	13歯以内	14歯以内	15歯以内	16歯以内	
上顎のみ	分類なし	84.8%	70.9%	58.8%	48.5%	40.4%	32.7%	24.7%	15.9%	10.2%	5.7%	3.4%	1.3%	0.3%	0.2%	0.0%	0.0%	0.0%
	17分類	75.3%	53.7%	36.6%	23.3%	11.8%	5.6%	2.0%	0.7%	0.1%	0.1%	0.0%	0.0%	0.0%	0.0%	0.0%	0.0%	0.0%
	12分類	74.8%	52.6%	33.7%	21.6%	11.2%	4.8%	1.8%	0.8%	0.3%	0.1%	0.0%	0.0%	0.0%	0.0%	0.0%	0.0%	0.0%
	6分類	59.3%	32.0%	15.8%	6.4%	2.7%	1.1%	0.3%	0.1%	0.0%	0.0%	0.0%	0.0%	0.0%	0.0%	0.0%	0.0%	0.0%
	4分類	53.4%	23.7%	9.0%	2.7%	0.9%	0.3%	0.2%	0.0%	0.0%	0.0%	0.0%	0.0%	0.0%	0.0%	0.0%	0.0%	0.0%
	3分類	44.1%	16.8%	5.1%	1.1%	0.2%	0.0%	0.0%	0.0%	0.0%	0.0%	0.0%	0.0%	0.0%	0.0%	0.0%	0.0%	0.0%
	2分類	13.4%	2.3%	0.3%	0.0%	0.0%	0.0%	0.0%	0.0%	0.0%	0.0%	0.0%	0.0%	0.0%	0.0%	0.0%	0.0%	0.0%
上顎のみ :面情報あり	分類なし	84.8%	71.2%	59.5%	49.0%	41.3%	33.1%	25.4%	17.3%	11.8%	7.4%	4.4%	1.9%	0.5%	0.2%	0.0%	0.0%	0.0%
	17分類	77.4%	58.6%	43.8%	33.1%	23.4%	16.5%	10.3%	5.9%	3.0%	1.2%	0.1%	0.0%	0.0%	0.0%	0.0%	0.0%	0.0%
	12分類	77.1%	58.0%	42.2%	31.9%	22.1%	15.2%	9.6%	5.7%	2.8%	1.2%	0.0%	0.0%	0.0%	0.0%	0.0%	0.0%	0.0%
	6分類	63.6%	38.6%	22.5%	14.1%	7.6%	3.3%	1.4%	0.3%	0.1%	0.0%	0.0%	0.0%	0.0%	0.0%	0.0%	0.0%	0.0%
	4分類	60.0%	33.6%	16.8%	8.5%	3.8%	1.6%	0.6%	0.0%	0.0%	0.0%	0.0%	0.0%	0.0%	0.0%	0.0%	0.0%	0.0%
	3分類	59.3%	32.6%	16.3%	8.1%	3.5%	1.4%	0.5%	0.1%	0.0%	0.0%	0.0%	0.0%	0.0%	0.0%	0.0%	0.0%	0.0%
	2分類	14.9%	2.9%	0.4%	0.0%	0.0%	0.0%	0.0%	0.0%	0.0%	0.0%	0.0%	0.0%	0.0%	0.0%	0.0%	0.0%	0.0%

# 本人の特定傾向〔下顎のみ〕

1537人中、本人を特定できた人数 <A>

分類	0歯(全一致)	不一致歯数																
		1歯以内	2歯以内	3歯以内	4歯以内	5歯以内	6歯以内	7歯以内	8歯以内	9歯以内	10歯以内	11歯以内	12歯以内	13歯以内	14歯以内	15歯以内	16歯以内	
下顎のみ	分類なし	1,263	1,023	828	628	482	325	199	108	49	22	8	4	1	0	0	0	0
	17分類	1,067	704	397	185	58	18	6	1	0	0	0	0	0	0	0	0	0
	12分類	1,043	672	362	155	50	14	5	1	0	0	0	0	0	0	0	0	0
	6分類	799	392	159	43	6	3	2	0	0	0	0	0	0	0	0	0	0
	4分類	662	252	73	21	2	1	0	0	0	0	0	0	0	0	0	0	0
	3分類	549	155	36	13	1	0	0	0	0	0	0	0	0	0	0	0	0
	2分類	148	27	9	1	0	0	0	0	0	0	0	0	0	0	0	0	0
下顎のみ : 面情報あり	分類なし	1,263	1,024	831	632	491	336	218	118	58	26	8	4	1	0	0	0	0
	17分類	1,101	789	534	318	159	68	29	2	0	0	0	0	0	0	0	0	0
	12分類	1,083	766	506	290	152	63	26	3	0	0	0	0	0	0	0	0	0
	6分類	870	489	267	121	41	8	2	0	0	0	0	0	0	0	0	0	0
	4分類	788	396	168	66	21	3	0	0	0	0	0	0	0	0	0	0	0
	3分類	772	388	159	62	19	3	0	0	0	0	0	0	0	0	0	0	0
	2分類	175	28	9	1	0	0	0	0	0	0	0	0	0	0	0	0	0

1537人中、本人を特定できなかった件数 (1537-A)

分類	0歯(全一致)	不一致歯数																
		1歯以内	2歯以内	3歯以内	4歯以内	5歯以内	6歯以内	7歯以内	8歯以内	9歯以内	10歯以内	11歯以内	12歯以内	13歯以内	14歯以内	15歯以内	16歯以内	
下顎のみ	分類なし	274	514	709	909	1,055	1,212	1,338	1,429	1,488	1,515	1,529	1,533	1,536	1,537	1,537	1,537	1,537
	17分類	470	833	1,140	1,352	1,479	1,519	1,531	1,536	1,537	1,537	1,537	1,537	1,537	1,537	1,537	1,537	1,537
	12分類	494	865	1,175	1,382	1,487	1,523	1,532	1,536	1,537	1,537	1,537	1,537	1,537	1,537	1,537	1,537	1,537
	6分類	738	1,145	1,378	1,494	1,531	1,534	1,535	1,537	1,537	1,537	1,537	1,537	1,537	1,537	1,537	1,537	1,537
	4分類	875	1,285	1,464	1,516	1,535	1,536	1,537	1,537	1,537	1,537	1,537	1,537	1,537	1,537	1,537	1,537	1,537
	3分類	988	1,382	1,501	1,524	1,536	1,537	1,537	1,537	1,537	1,537	1,537	1,537	1,537	1,537	1,537	1,537	1,537
	2分類	1,389	1,510	1,528	1,536	1,537	1,537	1,537	1,537	1,537	1,537	1,537	1,537	1,537	1,537	1,537	1,537	1,537
下顎のみ : 面情報あり	分類なし	274	513	706	905	1,046	1,201	1,319	1,419	1,479	1,511	1,529	1,533	1,536	1,537	1,537	1,537	1,537
	17分類	436	748	1,003	1,219	1,378	1,469	1,508	1,535	1,537	1,537	1,537	1,537	1,537	1,537	1,537	1,537	1,537
	12分類	454	771	1,031	1,247	1,385	1,474	1,511	1,534	1,537	1,537	1,537	1,537	1,537	1,537	1,537	1,537	1,537
	6分類	667	1,048	1,270	1,416	1,496	1,529	1,535	1,537	1,537	1,537	1,537	1,537	1,537	1,537	1,537	1,537	1,537
	4分類	749	1,141	1,369	1,471	1,516	1,534	1,537	1,537	1,537	1,537	1,537	1,537	1,537	1,537	1,537	1,537	1,537
	3分類	765	1,149	1,378	1,475	1,518	1,534	1,537	1,537	1,537	1,537	1,537	1,537	1,537	1,537	1,537	1,537	1,537
	2分類	1,362	1,509	1,528	1,536	1,537	1,537	1,537	1,537	1,537	1,537	1,537	1,537	1,537	1,537	1,537	1,537	1,537

本人の特定割合 (A/1537)

分類	0歯(全一致)	不一致歯数																
		1歯以内	2歯以内	3歯以内	4歯以内	5歯以内	6歯以内	7歯以内	8歯以内	9歯以内	10歯以内	11歯以内	12歯以内	13歯以内	14歯以内	15歯以内	16歯以内	
下顎のみ	分類なし	82.2%	66.6%	53.9%	40.9%	31.4%	21.1%	12.9%	7.0%	3.2%	1.4%	0.5%	0.3%	0.1%	0.0%	0.0%	0.0%	0.0%
	17分類	69.4%	45.8%	25.8%	12.0%	3.8%	1.2%	0.4%	0.1%	0.0%	0.0%	0.0%	0.0%	0.0%	0.0%	0.0%	0.0%	0.0%
	12分類	67.9%	43.7%	23.6%	10.1%	3.3%	0.9%	0.3%	0.1%	0.0%	0.0%	0.0%	0.0%	0.0%	0.0%	0.0%	0.0%	0.0%
	6分類	52.0%	25.5%	10.3%	2.8%	0.4%	0.2%	0.1%	0.0%	0.0%	0.0%	0.0%	0.0%	0.0%	0.0%	0.0%	0.0%	0.0%
	4分類	43.1%	16.4%	4.7%	1.4%	0.1%	0.1%	0.0%	0.0%	0.0%	0.0%	0.0%	0.0%	0.0%	0.0%	0.0%	0.0%	0.0%
	3分類	35.7%	10.1%	2.3%	0.8%	0.1%	0.0%	0.0%	0.0%	0.0%	0.0%	0.0%	0.0%	0.0%	0.0%	0.0%	0.0%	0.0%
	2分類	9.6%	1.8%	0.6%	0.1%	0.0%	0.0%	0.0%	0.0%	0.0%	0.0%	0.0%	0.0%	0.0%	0.0%	0.0%	0.0%	0.0%
下顎のみ : 面情報あり	分類なし	82.2%	66.6%	54.1%	41.1%	31.9%	21.9%	14.2%	7.7%	3.8%	1.7%	0.5%	0.3%	0.1%	0.0%	0.0%	0.0%	0.0%
	17分類	71.6%	51.3%	34.7%	20.7%	10.3%	4.4%	1.9%	0.1%	0.0%	0.0%	0.0%	0.0%	0.0%	0.0%	0.0%	0.0%	0.0%
	12分類	70.5%	49.8%	32.9%	18.9%	9.9%	4.1%	1.7%	0.2%	0.0%	0.0%	0.0%	0.0%	0.0%	0.0%	0.0%	0.0%	0.0%
	6分類	56.6%	31.8%	17.4%	7.9%	2.7%	0.5%	0.1%	0.0%	0.0%	0.0%	0.0%	0.0%	0.0%	0.0%	0.0%	0.0%	0.0%
	4分類	51.3%	25.8%	10.9%	4.3%	1.4%	0.2%	0.0%	0.0%	0.0%	0.0%	0.0%	0.0%	0.0%	0.0%	0.0%	0.0%	0.0%
	3分類	50.2%	25.2%	10.3%	4.0%	1.2%	0.2%	0.0%	0.0%	0.0%	0.0%	0.0%	0.0%	0.0%	0.0%	0.0%	0.0%	0.0%
	2分類	11.4%	1.8%	0.6%	0.1%	0.0%	0.0%	0.0%	0.0%	0.0%	0.0%	0.0%	0.0%	0.0%	0.0%	0.0%	0.0%	0.0%

# 本人の特定傾向〔前歯・小臼歯のみ〕

1537人中、本人を特定できた人数 <A>

分類	0歯(全一致)	不一致歯数																
		1歯以内	2歯以内	3歯以内	4歯以内	5歯以内	6歯以内	7歯以内	8歯以内	9歯以内	10歯以内	11歯以内	12歯以内	13歯以内	14歯以内	15歯以内	20歯以内	
前歯・小臼歯のみ	分類なし	1,368	1,145	961	802	674	524	398	285	186	117	59	25	12	6	3	0	0
	17分類	1,100	777	542	334	197	90	41	15	5	1	0	0	0	0	0	0	0
	12分類	1,096	755	511	308	171	78	36	15	4	1	0	0	0	0	0	0	0
	6分類	802	422	196	80	34	10	3	2	1	0	0	0	0	0	0	0	0
	4分類	663	282	105	38	11	4	2	1	0	0	0	0	0	0	0	0	0
	3分類	573	221	76	29	10	3	0	0	0	0	0	0	0	0	0	0	0
	2分類	200	40	8	2	0	0	0	0	0	0	0	0	0	0	0	0	0
前歯・小臼歯のみ :面情報あり	分類なし	1,371	1,147	965	808	685	538	408	292	198	124	69	31	14	8	3	0	0
	17分類	1,165	886	648	460	323	197	127	66	26	12	6	2	1	0	0	0	0
	12分類	1,160	868	628	441	300	186	111	61	25	11	4	2	1	0	0	0	0
	6分類	865	500	265	125	51	18	7	3	1	0	0	0	0	0	0	0	0
	4分類	777	377	161	60	17	6	3	2	0	0	0	0	0	0	0	0	0
	3分類	762	373	154	54	17	6	2	1	0	0	0	0	0	0	0	0	0
	2分類	209	43	10	2	0	0	0	0	0	0	0	0	0	0	0	0	0

1537人中、本人を特定できなかった件数 (1537-A)

分類	0歯(全一致)	不一致歯数																
		1歯以内	2歯以内	3歯以内	4歯以内	5歯以内	6歯以内	7歯以内	8歯以内	9歯以内	10歯以内	11歯以内	12歯以内	13歯以内	14歯以内	15歯以内	20歯以内	
前歯・小臼歯のみ	分類なし	169	392	576	735	863	1,013	1,139	1,252	1,351	1,420	1,478	1,512	1,525	1,531	1,534	1,537	1,537
	17分類	437	760	995	1,203	1,340	1,447	1,496	1,522	1,532	1,536	1,537	1,537	1,537	1,537	1,537	1,537	1,537
	12分類	441	782	1,026	1,229	1,366	1,459	1,501	1,522	1,533	1,536	1,537	1,537	1,537	1,537	1,537	1,537	1,537
	6分類	735	1,115	1,341	1,457	1,503	1,527	1,534	1,535	1,536	1,537	1,537	1,537	1,537	1,537	1,537	1,537	1,537
	4分類	874	1,255	1,432	1,499	1,526	1,533	1,535	1,536	1,537	1,537	1,537	1,537	1,537	1,537	1,537	1,537	1,537
	3分類	964	1,316	1,461	1,508	1,527	1,534	1,537	1,537	1,537	1,537	1,537	1,537	1,537	1,537	1,537	1,537	1,537
	2分類	1,337	1,497	1,529	1,535	1,537	1,537	1,537	1,537	1,537	1,537	1,537	1,537	1,537	1,537	1,537	1,537	1,537
前歯・小臼歯のみ :面情報あり	分類なし	166	390	572	729	852	999	1,129	1,245	1,339	1,413	1,468	1,506	1,523	1,529	1,534	1,537	1,537
	17分類	372	651	889	1,077	1,214	1,340	1,410	1,471	1,511	1,525	1,531	1,535	1,536	1,537	1,537	1,537	1,537
	12分類	377	669	909	1,096	1,237	1,351	1,426	1,476	1,512	1,526	1,533	1,535	1,536	1,537	1,537	1,537	1,537
	6分類	672	1,037	1,272	1,412	1,486	1,519	1,530	1,534	1,536	1,537	1,537	1,537	1,537	1,537	1,537	1,537	1,537
	4分類	760	1,160	1,376	1,477	1,520	1,531	1,534	1,535	1,537	1,537	1,537	1,537	1,537	1,537	1,537	1,537	1,537
	3分類	775	1,164	1,383	1,483	1,520	1,531	1,535	1,536	1,537	1,537	1,537	1,537	1,537	1,537	1,537	1,537	1,537
	2分類	1,328	1,494	1,527	1,535	1,537	1,537	1,537	1,537	1,537	1,537	1,537	1,537	1,537	1,537	1,537	1,537	1,537

本人の特定割合 (A/1537)

分類	0歯(全一致)	不一致歯数																
		1歯以内	2歯以内	3歯以内	4歯以内	5歯以内	6歯以内	7歯以内	8歯以内	9歯以内	10歯以内	11歯以内	12歯以内	13歯以内	14歯以内	15歯以内	20歯以内	
前歯・小臼歯のみ	分類なし	89.0%	74.5%	62.5%	52.2%	43.9%	34.1%	25.9%	18.5%	12.1%	7.6%	3.8%	1.6%	0.8%	0.4%	0.2%	0.0%	0.0%
	17分類	71.6%	50.6%	35.3%	21.7%	12.8%	5.9%	2.7%	1.0%	0.3%	0.1%	0.0%	0.0%	0.0%	0.0%	0.0%	0.0%	0.0%
	12分類	71.3%	49.1%	33.2%	20.0%	11.1%	5.1%	2.3%	1.0%	0.3%	0.1%	0.0%	0.0%	0.0%	0.0%	0.0%	0.0%	0.0%
	6分類	52.2%	27.5%	12.8%	5.2%	2.2%	0.7%	0.2%	0.1%	0.1%	0.0%	0.0%	0.0%	0.0%	0.0%	0.0%	0.0%	0.0%
	4分類	43.1%	18.3%	6.8%	2.5%	0.7%	0.3%	0.1%	0.1%	0.0%	0.0%	0.0%	0.0%	0.0%	0.0%	0.0%	0.0%	0.0%
	3分類	37.3%	14.4%	4.9%	1.9%	0.7%	0.2%	0.0%	0.0%	0.0%	0.0%	0.0%	0.0%	0.0%	0.0%	0.0%	0.0%	0.0%
	2分類	13.0%	2.6%	0.5%	0.1%	0.0%	0.0%	0.0%	0.0%	0.0%	0.0%	0.0%	0.0%	0.0%	0.0%	0.0%	0.0%	0.0%
前歯・小臼歯のみ :面情報あり	分類なし	89.2%	74.6%	62.8%	52.6%	44.6%	35.0%	26.5%	19.0%	12.9%	8.1%	4.5%	2.0%	0.9%	0.5%	0.2%	0.0%	0.0%
	17分類	75.8%	57.6%	42.2%	29.9%	21.0%	12.8%	8.3%	4.3%	1.7%	0.8%	0.4%	0.1%	0.1%	0.0%	0.0%	0.0%	0.0%
	12分類	75.5%	56.5%	40.9%	28.7%	19.5%	12.1%	7.2%	4.0%	1.6%	0.7%	0.3%	0.1%	0.1%	0.0%	0.0%	0.0%	0.0%
	6分類	56.3%	32.5%	17.2%	8.1%	3.3%	1.2%	0.5%	0.2%	0.1%	0.0%	0.0%	0.0%	0.0%	0.0%	0.0%	0.0%	0.0%
	4分類	50.6%	24.5%	10.5%	3.9%	1.1%	0.4%	0.2%	0.1%	0.0%	0.0%	0.0%	0.0%	0.0%	0.0%	0.0%	0.0%	0.0%
	3分類	49.6%	24.3%	10.0%	3.5%	1.1%	0.4%	0.1%	0.1%	0.0%	0.0%	0.0%	0.0%	0.0%	0.0%	0.0%	0.0%	0.0%
	2分類	13.6%	2.8%	0.7%	0.1%	0.0%	0.0%	0.0%	0.0%	0.0%	0.0%	0.0%	0.0%	0.0%	0.0%	0.0%	0.0%	0.0%

# 本人の特定傾向〔大臼歯のみ〕

1537人中、本人を特定できた人数 <A>

分類	0歯(全一致)	不一致歯数												
		1歯以内	2歯以内	3歯以内	4歯以内	5歯以内	6歯以内	7歯以内	8歯以内	9歯以内	10歯以内	11歯以内	12歯以内	
大臼歯のみ	分類なし	1,464	1,334	1,115	843	625	462	273	99	23	5	0	0	0
	17分類	1,294	961	582	261	70	8	0	0	0	0	0	0	0
	12分類	1,271	897	521	204	49	6	0	0	0	0	0	0	0
	6分類	1,143	658	296	87	12	2	0	0	0	0	0	0	0
	4分類	1,097	520	148	18	1	0	0	0	0	0	0	0	0
	3分類	964	304	38	2	0	0	0	0	0	0	0	0	0
	2分類	221	25	0	0	0	0	0	0	0	0	0	0	0
	分類なし	1,464	1,334	1,118	843	631	471	291	127	33	5	0	0	0
大臼歯のみ : 面情報あり	17分類	1,306	1,001	686	460	267	95	25	1	0	0	0	0	
	12分類	1,287	955	640	417	233	73	10	0	0	0	0	0	
	6分類	1,165	733	427	261	116	27	4	0	0	0	0	0	
	4分類	1,134	663	342	153	51	6	0	0	0	0	0	0	
	3分類	1,127	644	325	150	49	5	0	0	0	0	0	0	
	2分類	296	30	0	0	0	0	0	0	0	0	0	0	

1537人中、本人を特定できなかった件数 (1537-A)

分類	0歯(全一致)	不一致歯数												
		1歯以内	2歯以内	3歯以内	4歯以内	5歯以内	6歯以内	7歯以内	8歯以内	9歯以内	10歯以内	11歯以内	12歯以内	
大臼歯のみ	分類なし	73	203	422	694	912	1,075	1,264	1,438	1,514	1,532	1,537	1,537	1,537
	17分類	243	576	955	1,276	1,467	1,529	1,537	1,537	1,537	1,537	1,537	1,537	1,537
	12分類	266	640	1,016	1,333	1,488	1,531	1,537	1,537	1,537	1,537	1,537	1,537	1,537
	6分類	394	879	1,241	1,450	1,525	1,535	1,537	1,537	1,537	1,537	1,537	1,537	1,537
	4分類	440	1,017	1,389	1,519	1,536	1,537	1,537	1,537	1,537	1,537	1,537	1,537	1,537
	3分類	573	1,233	1,499	1,535	1,537	1,537	1,537	1,537	1,537	1,537	1,537	1,537	1,537
	2分類	1,316	1,512	1,537	1,537	1,537	1,537	1,537	1,537	1,537	1,537	1,537	1,537	1,537
	分類なし	73	203	419	694	906	1,066	1,246	1,410	1,504	1,532	1,537	1,537	1,537
大臼歯のみ : 面情報あり	17分類	231	536	851	1,077	1,270	1,442	1,512	1,536	1,537	1,537	1,537	1,537	1,537
	12分類	250	582	897	1,120	1,304	1,464	1,527	1,537	1,537	1,537	1,537	1,537	1,537
	6分類	372	804	1,110	1,276	1,421	1,510	1,533	1,537	1,537	1,537	1,537	1,537	1,537
	4分類	403	874	1,195	1,384	1,486	1,531	1,537	1,537	1,537	1,537	1,537	1,537	1,537
	3分類	410	893	1,212	1,387	1,488	1,532	1,537	1,537	1,537	1,537	1,537	1,537	1,537
	2分類	1,241	1,507	1,537	1,537	1,537	1,537	1,537	1,537	1,537	1,537	1,537	1,537	1,537

本人の特定割合 (A/1537)

分類	0歯(全一致)	不一致歯数												
		1歯以内	2歯以内	3歯以内	4歯以内	5歯以内	6歯以内	7歯以内	8歯以内	9歯以内	10歯以内	11歯以内	12歯以内	
大臼歯のみ	分類なし	95.3%	86.8%	72.5%	54.8%	40.7%	30.1%	17.8%	6.4%	1.5%	0.3%	0.0%	0.0%	0.0%
	17分類	84.2%	62.5%	37.9%	17.0%	4.6%	0.5%	0.0%	0.0%	0.0%	0.0%	0.0%	0.0%	0.0%
	12分類	82.7%	58.4%	33.9%	13.3%	3.2%	0.4%	0.0%	0.0%	0.0%	0.0%	0.0%	0.0%	0.0%
	6分類	74.4%	42.8%	19.3%	5.7%	0.8%	0.1%	0.0%	0.0%	0.0%	0.0%	0.0%	0.0%	0.0%
	4分類	71.4%	33.8%	9.6%	1.2%	0.1%	0.0%	0.0%	0.0%	0.0%	0.0%	0.0%	0.0%	0.0%
	3分類	62.7%	19.8%	2.5%	0.1%	0.0%	0.0%	0.0%	0.0%	0.0%	0.0%	0.0%	0.0%	0.0%
	2分類	14.4%	1.6%	0.0%	0.0%	0.0%	0.0%	0.0%	0.0%	0.0%	0.0%	0.0%	0.0%	0.0%
	分類なし	95.3%	86.8%	72.7%	54.8%	41.1%	30.6%	18.9%	8.3%	2.1%	0.3%	0.0%	0.0%	0.0%
大臼歯のみ : 面情報あり	17分類	85.0%	65.1%	44.6%	29.9%	17.4%	6.2%	1.6%	0.1%	0.0%	0.0%	0.0%	0.0%	
	12分類	83.7%	62.1%	41.6%	27.1%	15.2%	4.7%	0.7%	0.0%	0.0%	0.0%	0.0%	0.0%	
	6分類	75.8%	47.7%	27.8%	17.0%	7.5%	1.8%	0.3%	0.0%	0.0%	0.0%	0.0%	0.0%	
	4分類	73.8%	43.1%	22.3%	10.0%	3.3%	0.4%	0.0%	0.0%	0.0%	0.0%	0.0%	0.0%	
	3分類	73.3%	41.9%	21.1%	9.8%	3.2%	0.3%	0.0%	0.0%	0.0%	0.0%	0.0%	0.0%	
	2分類	19.3%	2.0%	0.0%	0.0%	0.0%	0.0%	0.0%	0.0%	0.0%	0.0%	0.0%	0.0%	

# 重複人数の傾向〔一口腔〕

本人を特定できなかった場合における、重複人数の傾向〔一口腔〕

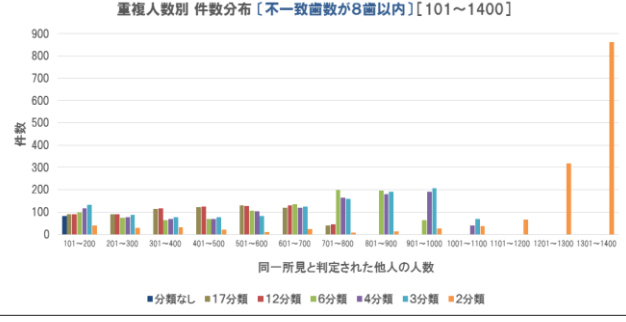
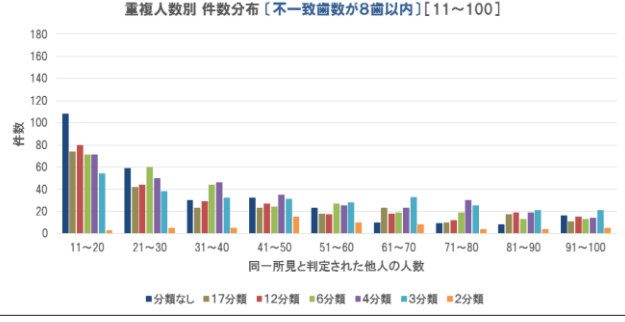
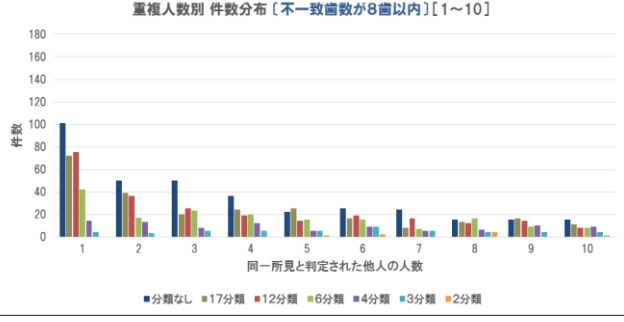
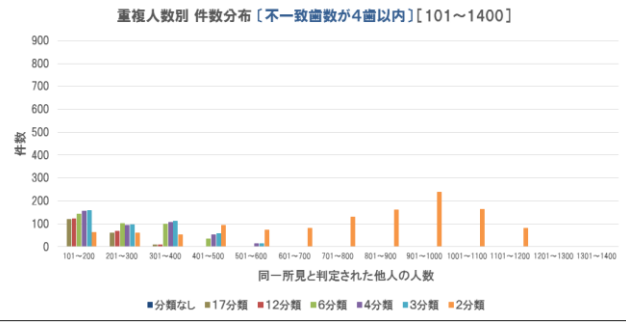
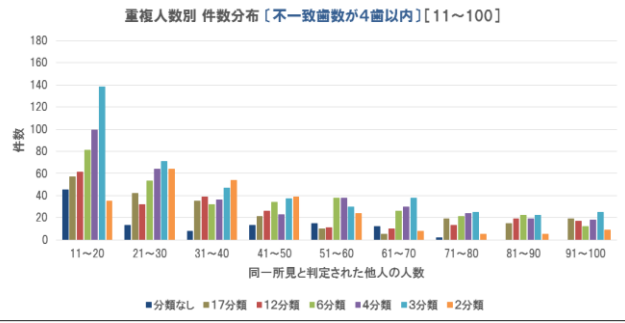
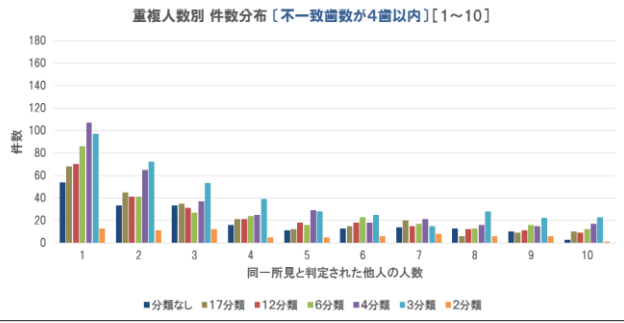
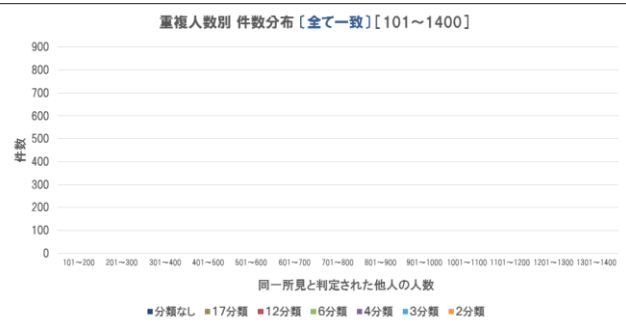
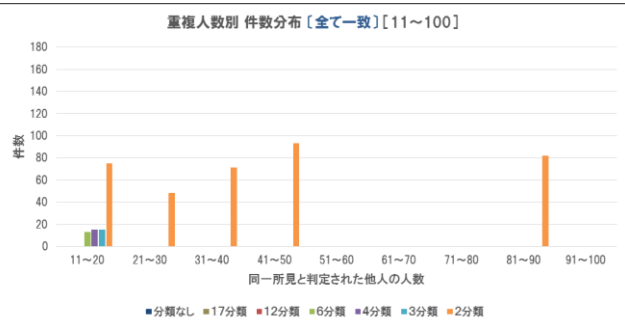
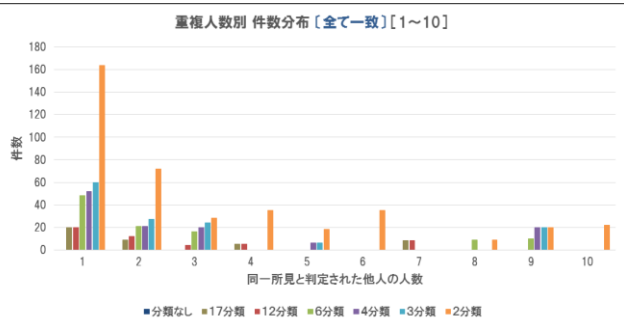
		本人を特定できなかった件数	重複総人数	中央値	平均値	標準偏差
不一致歯数が0歯 (全て一致)	分類なし	0	0	-	-	-
	17分類	42	114	2.0	2.7	2.3
	12分類	49	132	2.0	2.7	2.1
	6分類	117	456	2.0	3.9	3.9
	4分類	134	574	2.0	4.3	4.4
	3分類	152	606	2.0	4.0	4.2
	2分類	772	16,856	10.0	21.8	25.5
不一致歯数が1歯以内	分類なし	53	78	1.0	1.5	1.1
	17分類	176	1,356	3.0	7.7	11.0
	12分類	184	1,446	3.0	7.9	11.0
	6分類	327	4,350	5.0	13.3	18.2
	4分類	373	5,306	5.0	14.2	19.8
	3分類	427	5,538	5.0	13.0	18.9
	2分類	1,187	102,304	43.0	86.2	98.7
不一致歯数が2歯以内	分類なし	133	554	2.0	4.2	4.8
	17分類	320	6,596	8.5	20.6	28.5
	12分類	339	6,962	9.0	20.5	28.4
	6分類	580	18,342	10.0	31.6	44.7
	4分類	652	22,042	10.0	33.8	48.3
	3分類	769	23,080	7.0	30.0	46.0
	2分類	1,393	300,112	144.0	215.4	209.1
不一致歯数が3歯以内	分類なし	223	1,920	4.0	8.6	11.4
	17分類	482	20,444	16.0	42.4	54.7
	12分類	512	21,388	15.0	41.8	54.7
	6分類	790	51,424	21.5	65.1	84.0
	4分類	898	60,880	21.0	67.8	89.8
	3分類	1,050	64,086	15.5	61.0	86.5
	2分類	1,487	590,774	408.0	397.3	314.5
不一致歯数が4歯以内	分類なし	308	4,340	6.0	14.1	18.4
	17分類	654	46,924	27.0	71.7	87.4
	12分類	671	48,828	29.0	72.8	88.0
	6分類	972	111,682	54.0	114.9	132.1
	4分類	1,125	131,178	48.0	116.6	141.1
	3分類	1,273	138,864	36.0	109.1	138.0
	2分類	1,516	909,772	723.0	600.1	384.4
不一致歯数が8歯以内	分類なし	728	21,876	11.0	30.0	40.4
	17分類	1,184	316,450	220.0	267.3	246.3
	12分類	1,216	328,440	219.5	270.1	249.2
	6分類	1,453	613,576	457.0	422.3	336.1
	4分類	1,519	732,882	545.0	482.5	356.7
	3分類	1,528	787,158	583.5	515.2	352.4
	2分類	1,537	1,766,328	1315.0	1149.2	381.3

本人を特定できなかった場合における、重複人数の傾向〔一口腔:面情報あり〕

		本人を特定できなかった件数	重複総人数	中央値	平均値	標準偏差
不一致歯数が0歯 (全て一致)	分類なし	0	0	-	-	-
	17分類	42	114	2.0	2.7	2.3
	12分類	49	132	2.0	2.7	2.1
	6分類	109	432	2.0	4.0	3.8
	4分類	123	536	2.0	4.4	4.3
	3分類	127	540	2.0	4.3	4.3
	2分類	663	9,266	6.0	14.0	18.1
不一致歯数が1歯以内	分類なし	53	78	1.0	1.5	1.1
	17分類	173	1,350	3.0	7.8	11.1
	12分類	181	1,440	3.0	8.0	11.0
	6分類	309	4,162	5.0	13.5	17.8
	4分類	347	5,066	6.0	14.6	19.6
	3分類	357	5,092	6.0	14.3	19.4
	2分類	1,111	59,574	23.0	53.6	69.7
不一致歯数が2歯以内	分類なし	133	554	2.0	4.2	4.8
	17分類	308	6,568	10.0	21.3	28.8
	12分類	323	6,922	10.0	21.4	28.8
	6分類	552	17,668	11.0	32.0	44.1
	4分類	607	21,062	12.0	34.7	47.9
	3分類	614	21,188	11.0	34.5	47.8
	2分類	1,363	185,880	79.0	136.4	153.9
不一致歯数が3歯以内	分類なし	223	1,916	4.0	8.6	11.4
	17分類	461	20,260	18.0	43.9	55.3
	12分類	485	21,166	17.0	43.6	55.4
	6分類	771	49,730	21.0	64.5	82.8
	4分類	838	58,296	23.5	69.6	89.2
	3分類	846	58,698	23.0	69.4	89.1
	2分類	1,470	395,110	212.0	268.8	247.6
不一致歯数が4歯以内	分類なし	307	4,336	6.0	14.1	18.5
	17分類	623	46,454	30.0	74.6	88.2
	12分類	638	48,316	33.0	75.7	88.8
	6分類	941	107,544	53.0	114.3	130.2
	4分類	1,024	125,240	57.0	122.3	140.2
	3分類	1,030	126,194	56.0	122.5	140.3
	2分類	1,514	658,398	420.0	434.9	326.0
不一致歯数が8歯以内	分類なし	725	21,856	11.0	30.1	40.5
	17分類	1,098	310,768	258.5	283.0	244.4
	12分類	1,129	322,052	258.0	285.3	247.4
	6分類	1,353	591,304	490.0	437.0	325.9
	4分類	1,469	695,122	524.0	473.2	351.4
	3分類	1,476	703,398	529.0	476.6	353.0
	2分類	1,537	1,608,246	1207.0	1046.4	386.7



# 重複人数 件数分布〔一口腔〕



# 重複人数 件数分布〔一口腔：面情報あり〕



# 標準化について

- **標準化**
  - 互換性確保、情報の正確な伝達と正確な理解、生産効率の向上、企業の競争力強化などのための活動
  - 標準化という活動で得られた「取り決め」が標準
  - 「取り決め」は固定化されるものではなく、標準化という活動の対象
- **標準の例(乾電池)**
  - 電圧、単1、単2、単3、単4などの寸法、安全性
  - 標準外:材料、構造などはフリー(進歩可能になっている)
- **身元確認の標準化対象の例**
  - 各分類の定義(分類の種類、物理的な実現方法はフリー)
  - カルテなどを扱う情報システム側のファイル構造、データ形式など
  - 使用する用語を相互に認識するための辞書