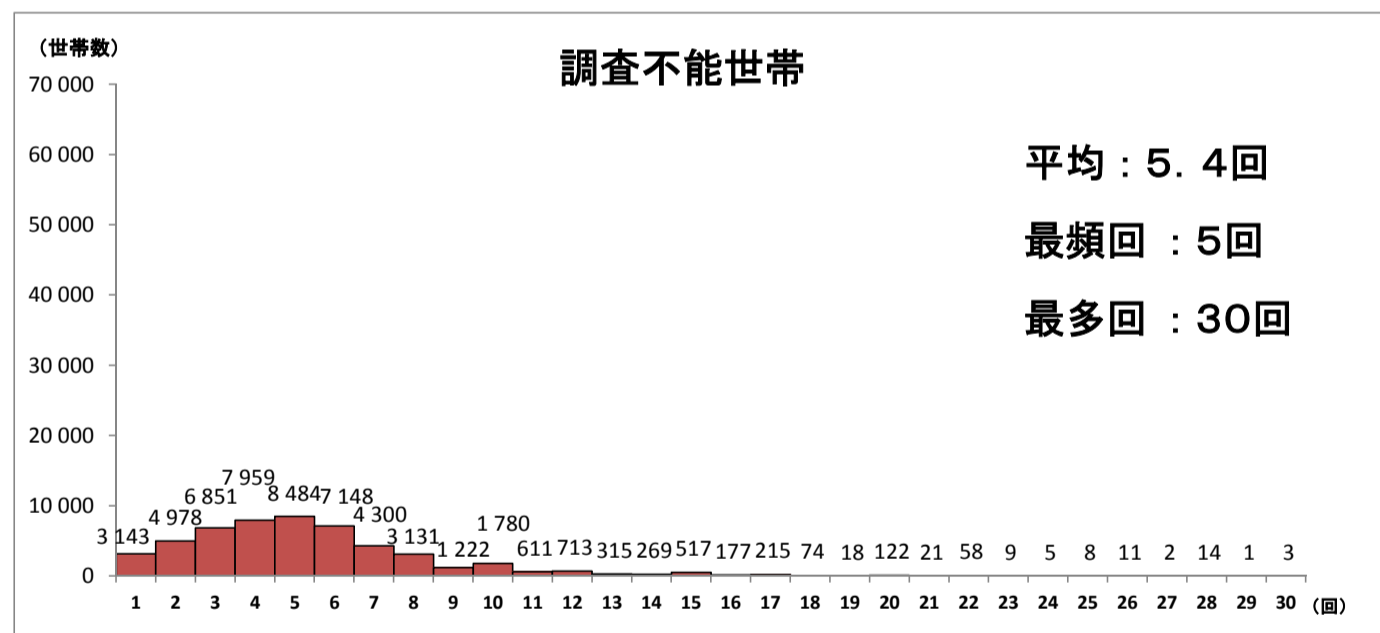
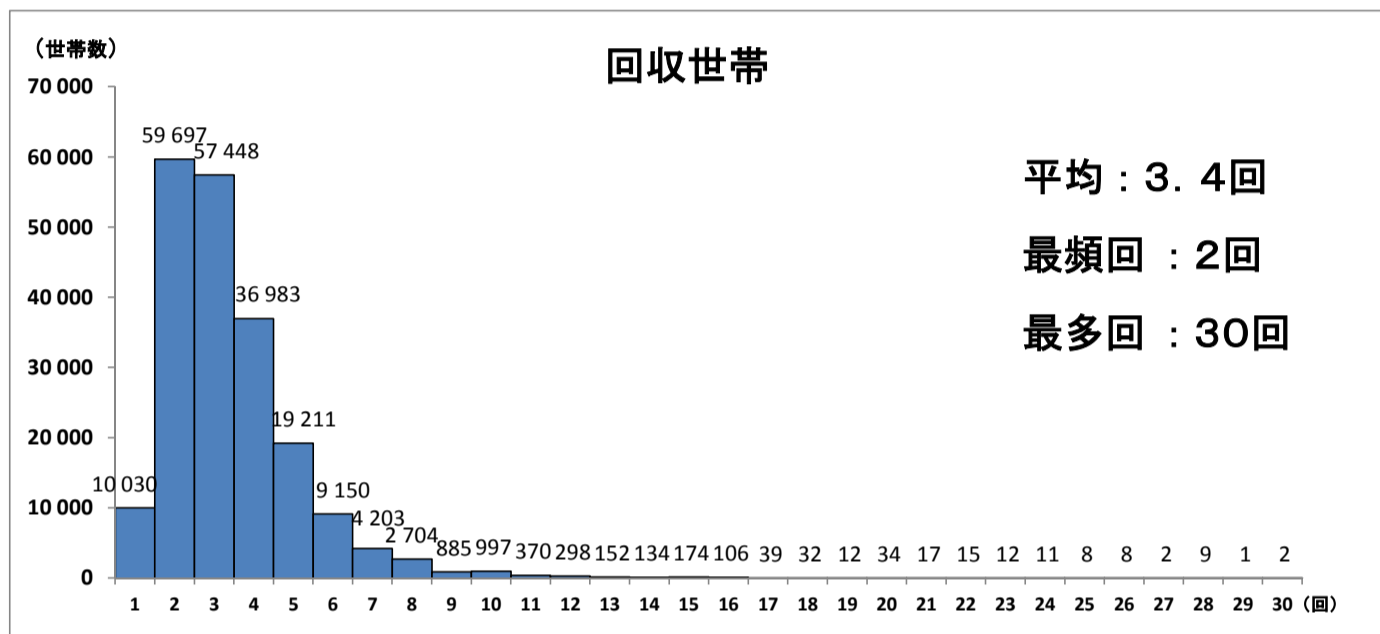
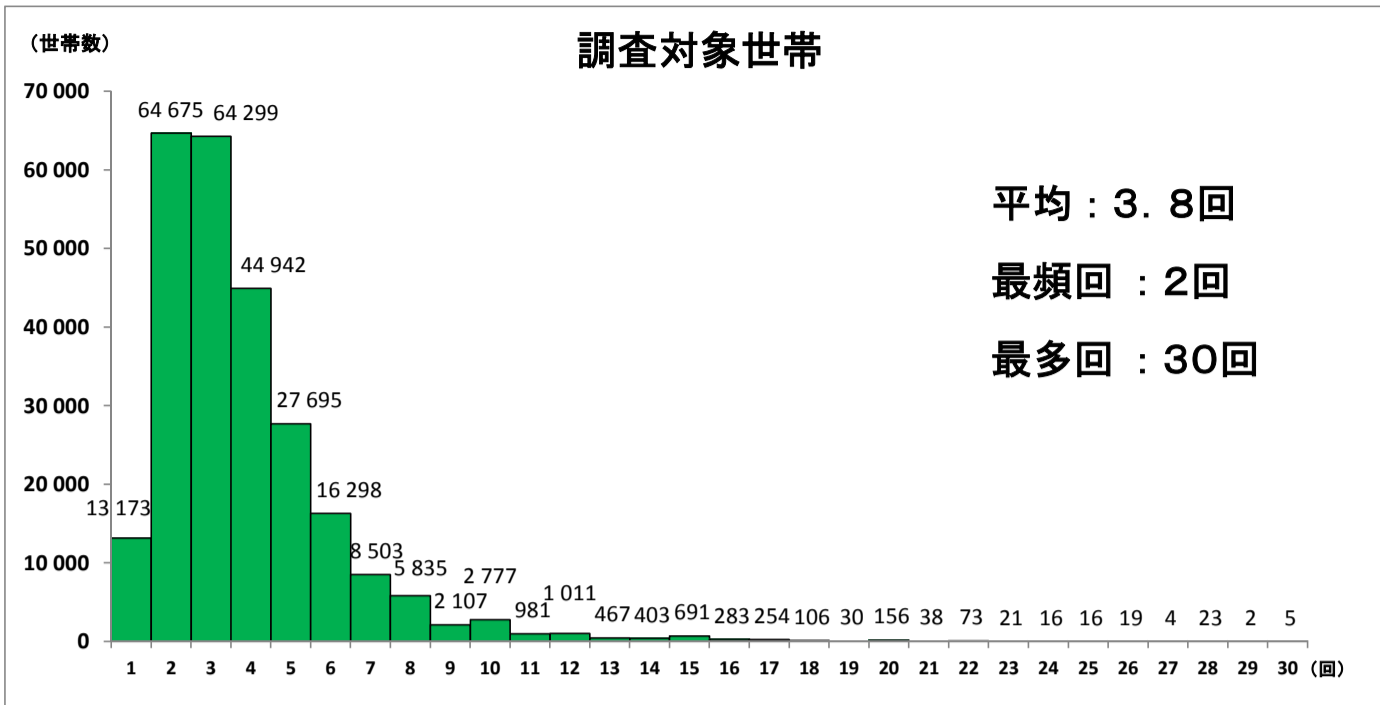


## 平成28年本体調査【世帯票】訪問回数別にみた回収状況(総数)

訪問回数	調査対象外を除く世帯数											
	調査対象世帯数		回収世帯数		調査不能世帯数		備考欄					
	T (A+B)	構成割合 (%)	A	構成割合 (%)	B (③~⑧ の計)	構成割合 (%)	理由が明確					理由が 不明確 ⑧
							一時不在 ③	外国人 ④	面接不能 ⑤	拒否 ⑥	その他 ⑦	
総数	254 903	100.0	202 744	100.0	52 159	100.0	671	424	33 144	9 437	306	8 177
1	13 173	5.2	10 030	4.9	3 143	6.0	149	147	901	1 566	45	335
2	64 675	25.4	59 697	29.4	4 978	9.5	148	73	2 035	1 911	62	749
3	64 299	25.2	57 448	28.3	6 851	13.1	134	85	3 520	1 893	58	1 161
4	44 942	17.6	36 983	18.2	7 959	15.3	85	52	4 904	1 393	42	1 483
5	27 695	10.9	19 211	9.5	8 484	16.3	64	23	6 164	989	70	1 174
6	16 298	6.4	9 150	4.5	7 148	13.7	40	12	5 563	549	10	974
7	8 503	3.3	4 203	2.1	4 300	8.2	17	6	3 279	393	10	595
8	5 835	2.3	2 704	1.3	3 131	6.0	14	8	2 289	292	2	526
9	2 107	0.8	885	0.4	1 222	2.3	9	4	808	104	5	292
10	2 777	1.1	997	0.5	1 780	3.4	5	3	1 357	154	1	260
11	981	0.4	370	0.2	611	1.2	0	5	398	35	0	173
12	1 011	0.4	298	0.1	713	1.4	4	0	509	36	0	164
13	467	0.2	152	0.1	315	0.6	2	5	212	20	0	76
14	403	0.2	134	0.1	269	0.5	0	0	198	15	1	55
15	691	0.3	174	0.1	517	1.0	0	0	410	53	0	54
16	283	0.1	106	0.1	177	0.3	0	0	135	8	0	34
17	254	0.1	39	0.0	215	0.4	0	0	190	6	0	19
18	106	0.0	32	0.0	74	0.1	0	0	50	3	0	21
19	30	0.0	12	0.0	18	0.0	0	1	15	0	0	2
20	156	0.1	34	0.0	122	0.2	0	0	102	6	0	14
21	38	0.0	17	0.0	21	0.0	0	0	16	1	0	4
22	73	0.0	15	0.0	58	0.1	0	0	51	2	0	5
23	21	0.0	12	0.0	9	0.0	0	0	5	1	0	3
24	16	0.0	11	0.0	5	0.0	0	0	0	4	0	1
25	16	0.0	8	0.0	8	0.0	0	0	7	1	0	0
26	19	0.0	8	0.0	11	0.0	0	0	10	1	0	0
27	4	0.0	2	0.0	2	0.0	0	0	2	0	0	0
28	23	0.0	9	0.0	14	0.0	0	0	13	0	0	1
29	2	0.0	1	0.0	1	0.0	0	0	1	0	0	0
30	5	0.0	2	0.0	3	0.0	0	0	0	1	0	2
平均 訪問回数	3.8		3.4		5.4		3.3	3.0	5.9	3.7	3.5	5.5
標準偏差	2.3		1.8		3.2		2.2	2.5	3.2	2.6	1.9	3.2

平成28年本体調査【世帯票】訪問回数(総数)

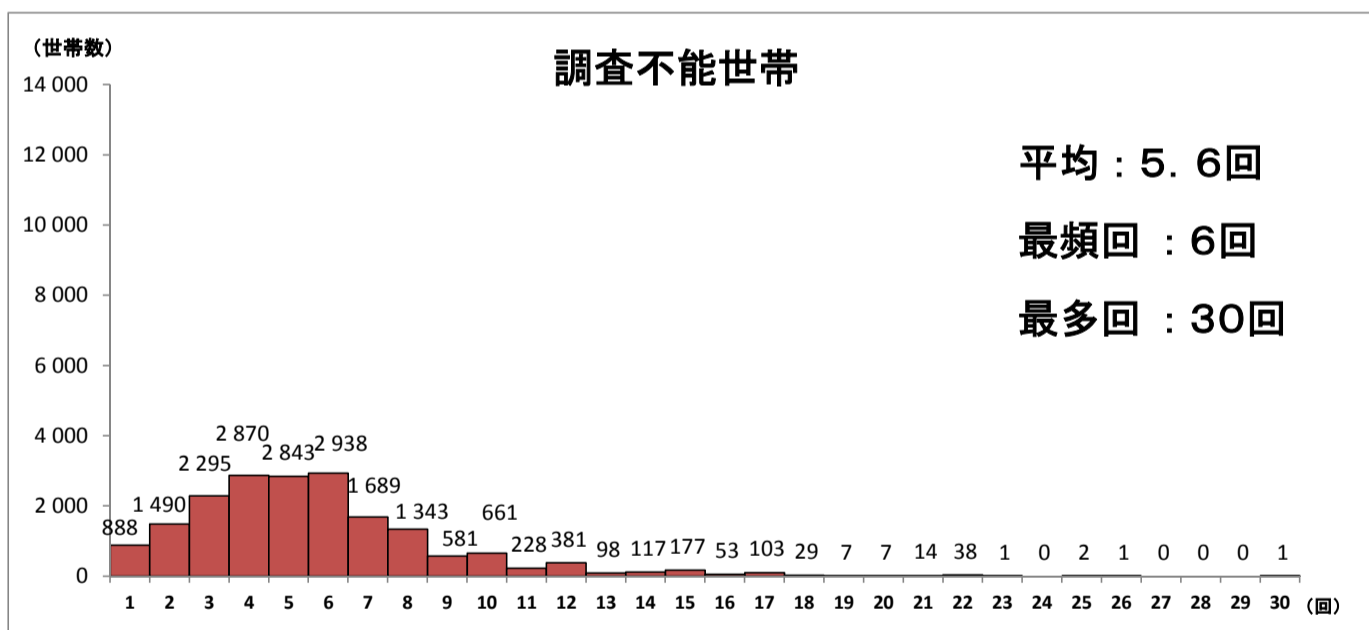
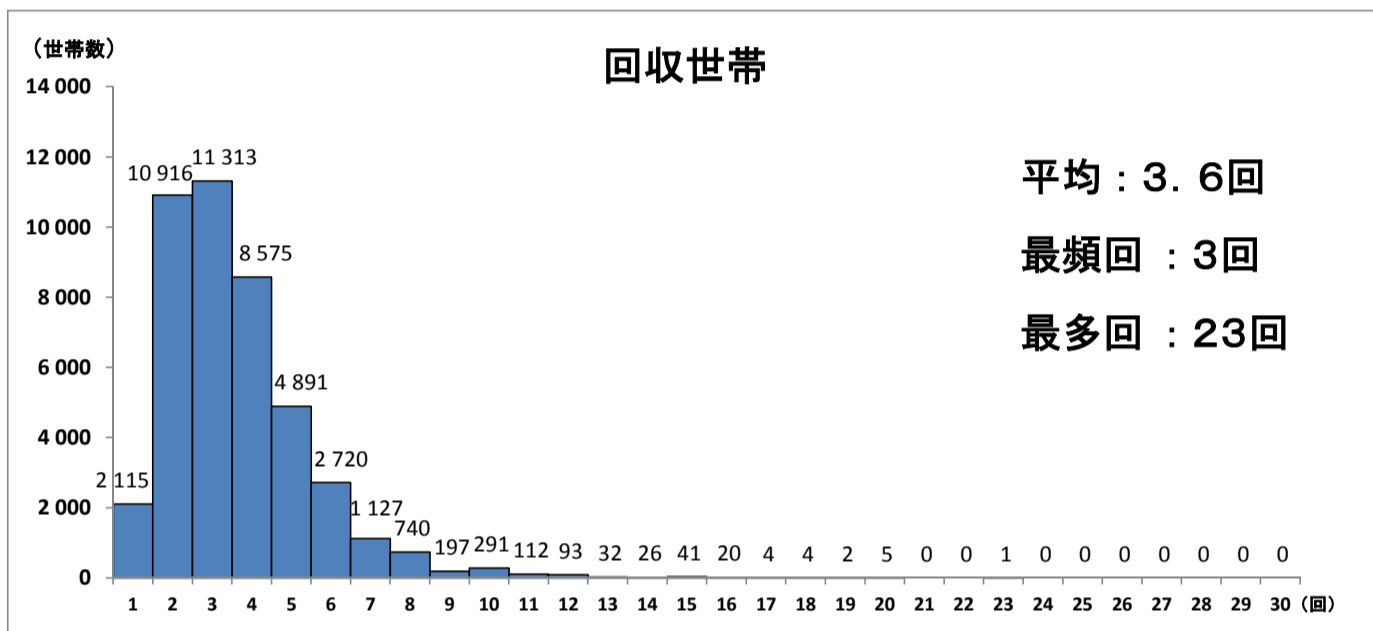
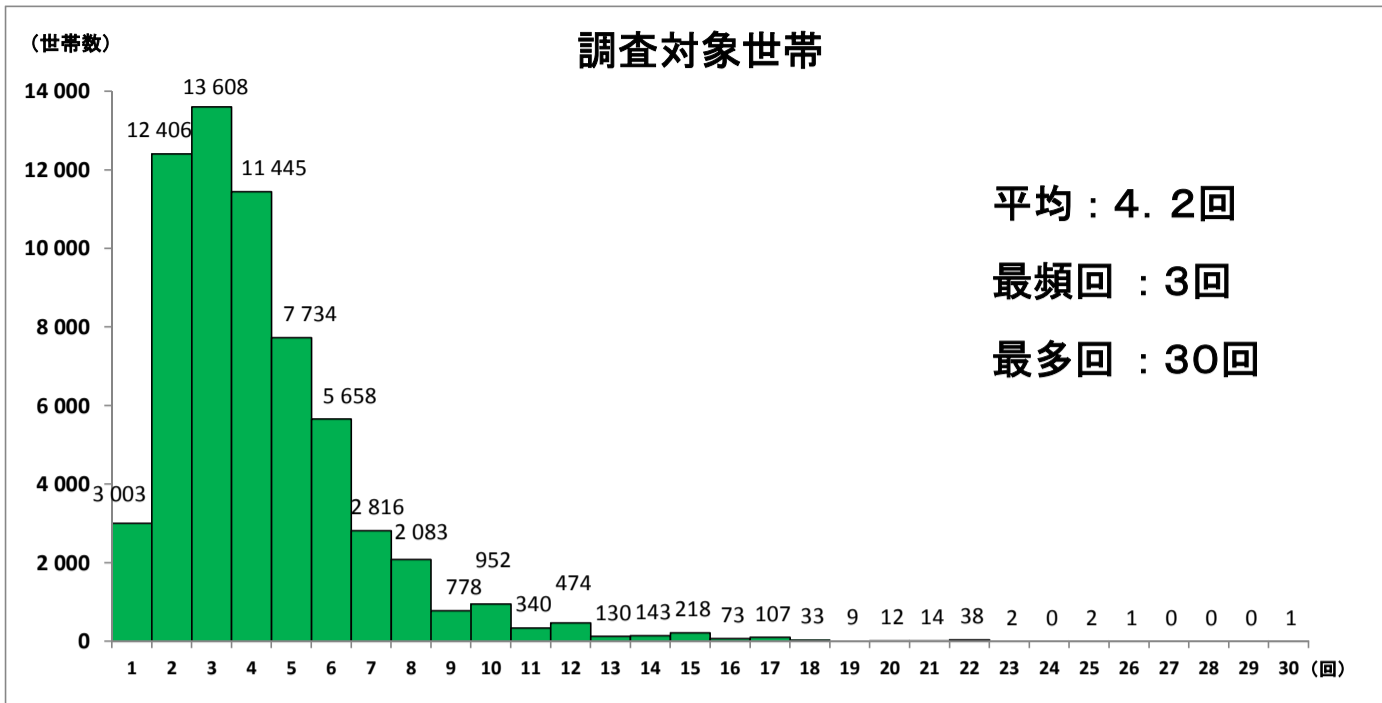


平成28年本体調査【世帯票】 訪問回数別にみた回収状況(指定都市・特別区)

訪問回数	調査対象外を除く世帯数											
	調査対象世帯数		回収世帯数		調査不能世帯数		備考欄					
	T (A+B)	構成割合 (%)	A	構成割合 (%)	B (③~⑧ の計)	構成割合 (%)	理由が明確					理由が 不明確 ⑧
							一時不在 ③	外国人 ④	面接不能 ⑤	拒否 ⑥	その他 ⑦	
総数	62 080	100.0	43 225	100.0	18 855	100.0	155	125	12 502	3 345	46	2 682
1	3 003	4.8	2 115	4.9	888	4.7	26	31	166	536	8	121
2	12 406	20.0	10 916	25.3	1 490	7.9	30	17	584	595	12	252
3	13 608	21.9	11 313	26.2	2 295	12.2	34	56	1 288	634	7	276
4	11 445	18.4	8 575	19.8	2 870	15.2	26	12	1 869	580	9	374
5	7 734	12.5	4 891	11.3	2 843	15.1	17	3	2 059	350	2	412
6	5 658	9.1	2 720	6.3	2 938	15.6	11	2	2 373	197	2	353
7	2 816	4.5	1 127	2.6	1 689	9.0	4	1	1 339	176	2	167
8	2 083	3.4	740	1.7	1 343	7.1	2	3	986	102	1	249
9	778	1.3	197	0.5	581	3.1	0	0	352	23	3	203
10	952	1.5	291	0.7	661	3.5	1	0	513	66	0	81
11	340	0.5	112	0.3	228	1.2	0	0	168	14	0	46
12	474	0.8	93	0.2	381	2.0	2	0	301	16	0	62
13	130	0.2	32	0.1	98	0.5	2	0	75	8	0	13
14	143	0.2	26	0.1	117	0.6	0	0	86	9	0	22
15	218	0.4	41	0.1	177	0.9	0	0	127	28	0	22
16	73	0.1	20	0.0	53	0.3	0	0	31	4	0	18
17	107	0.2	4	0.0	103	0.5	0	0	95	4	0	4
18	33	0.1	4	0.0	29	0.2	0	0	29	0	0	0
19	9	0.0	2	0.0	7	0.0	0	0	7	0	0	0
20	12	0.0	5	0.0	7	0.0	0	0	3	1	0	3
21	14	0.0	0	0.0	14	0.1	0	0	13	0	0	1
22	38	0.1	0	0.0	38	0.2	0	0	36	0	0	2
23	2	0.0	1	0.0	1	0.0	0	0	0	0	0	1
24	0	0.0	0	0.0	0	0.0	0	0	0	0	0	0
25	2	0.0	0	0.0	2	0.0	0	0	1	1	0	0
26	1	0.0	0	0.0	1	0.0	0	0	1	0	0	0
27	0	0.0	0	0.0	0	0.0	0	0	0	0	0	0
28	0	0.0	0	0.0	0	0.0	0	0	0	0	0	0
29	0	0.0	0	0.0	0	0.0	0	0	0	0	0	0
30	1	0.0	0	0.0	1	0.0	0	0	0	1	0	0
平均 訪問回数	4.2		3.6		5.6		3.5	2.7	6.1	3.9	3.5	5.8
標準偏差	2.5		1.9		3.1		2.3	1.5	3.1	2.7	2.3	3.2

注:「指定都市・特別区」には熊本市を含まない。

平成28年本体調査 【世帯票】 訪問回数(指定都市・特別区)



注：「指定都市・特別区」には熊本市を含まない。