

各推計方法における平均所得金額の検証について

H22 ブートストラップ200回 平均所得

■現行 > 各試算の件数

	現行	試算①	試算②	試算③
現行 > 各試算	-	192	200	200

単位: 件数

■平均所得

	現行	試算①	試算②	試算③
平均所得	549.4	545.2	534.6	528.0
現行 - 各試算 (上記の値)	-	4.2	14.8	21.4
最小所得	535.3	531.9	522.8	505.9
最大所得	565.1	554.9	546.5	544.1
※参考 全件時の平均所得	549.6	544.1	528.5	527.9

単位: 万円

試算① : 単位別回答世帯数による補正を行った試算

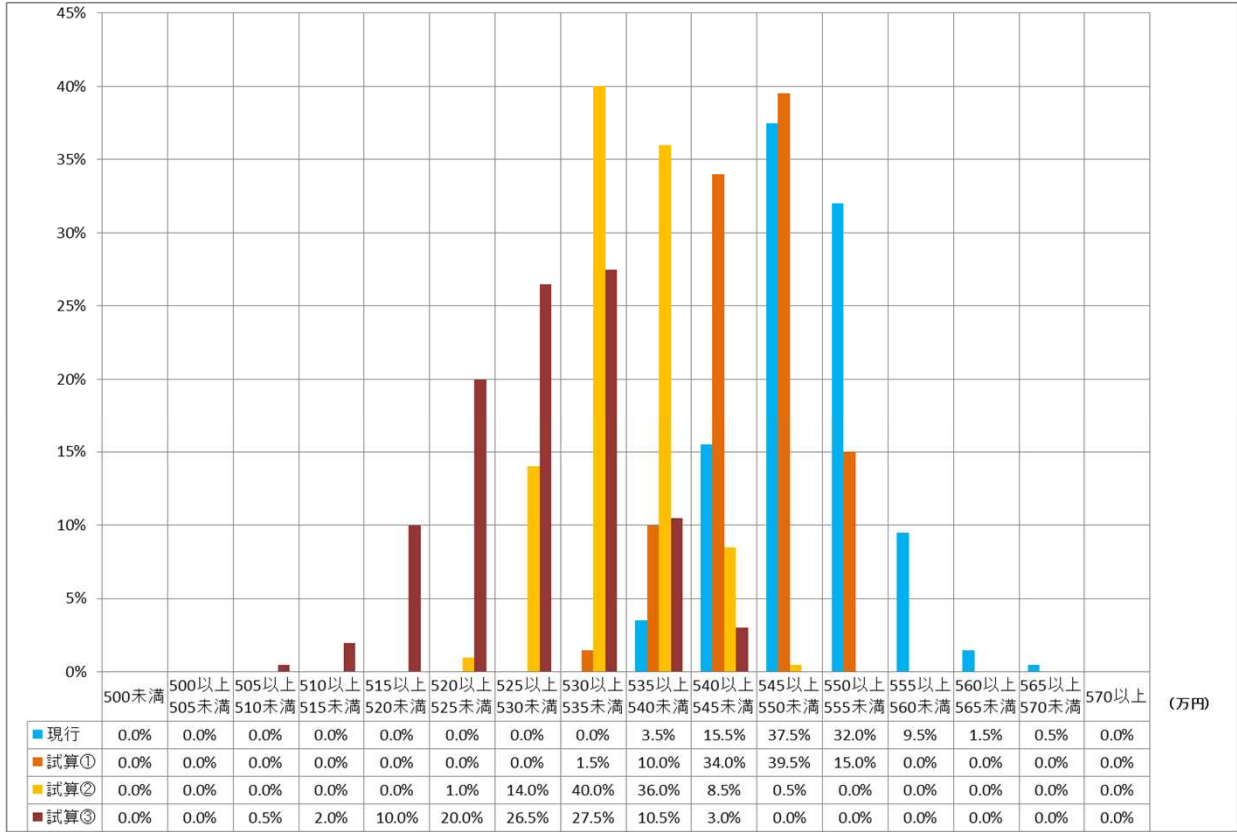
試算② : H22国勢調査ベース世帯数による補正を行った試算

試算③ : 所得票有効回答率による補正を行った試算

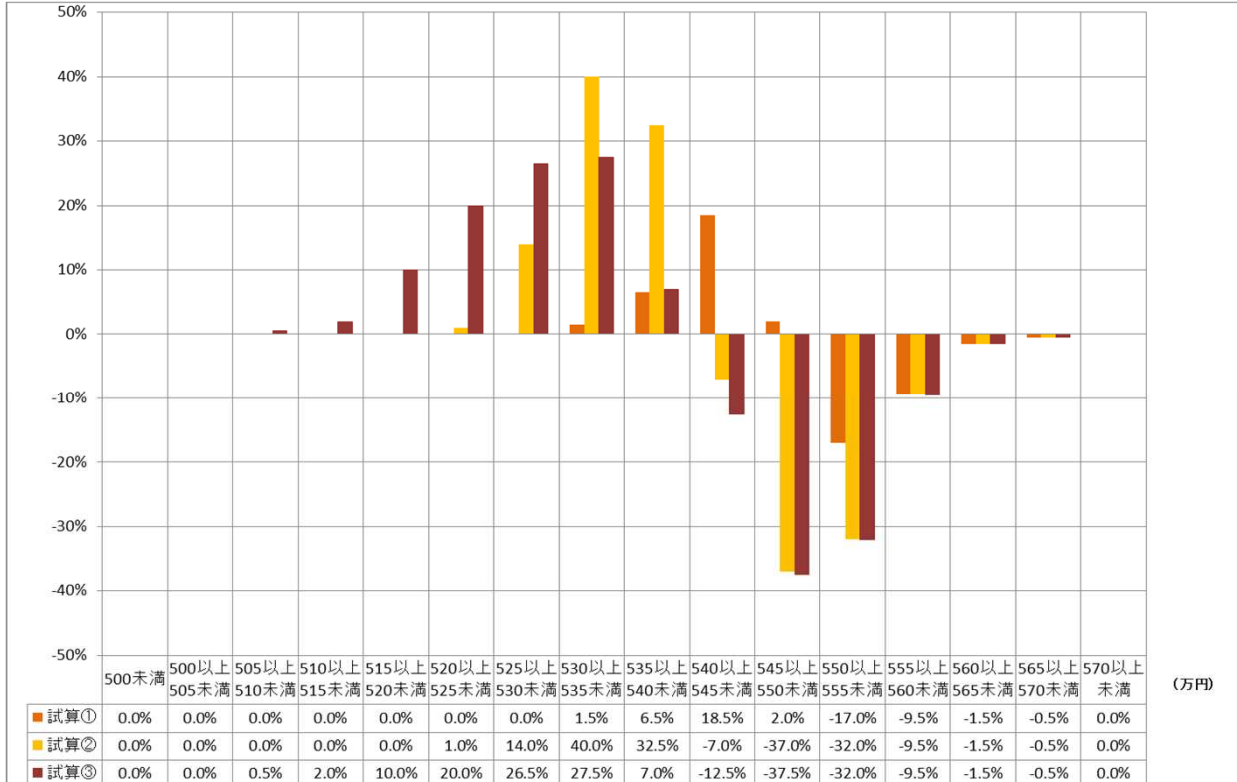
現行 : 以下の計算により1世帯当たりの平均所得金額等を推計している。

- (1) 都道府県・指定都市別の、国勢調査調査区数と世帯票の実査地区数の比及び世帯票実査地区から設定された単位区数と所得票の実査単位区数の比(拡大乗数)を求める。
- (2) 「(1)」の比(拡大乗数)を集落抽出により実施した調査結果から得られた世帯数に乗ずる。

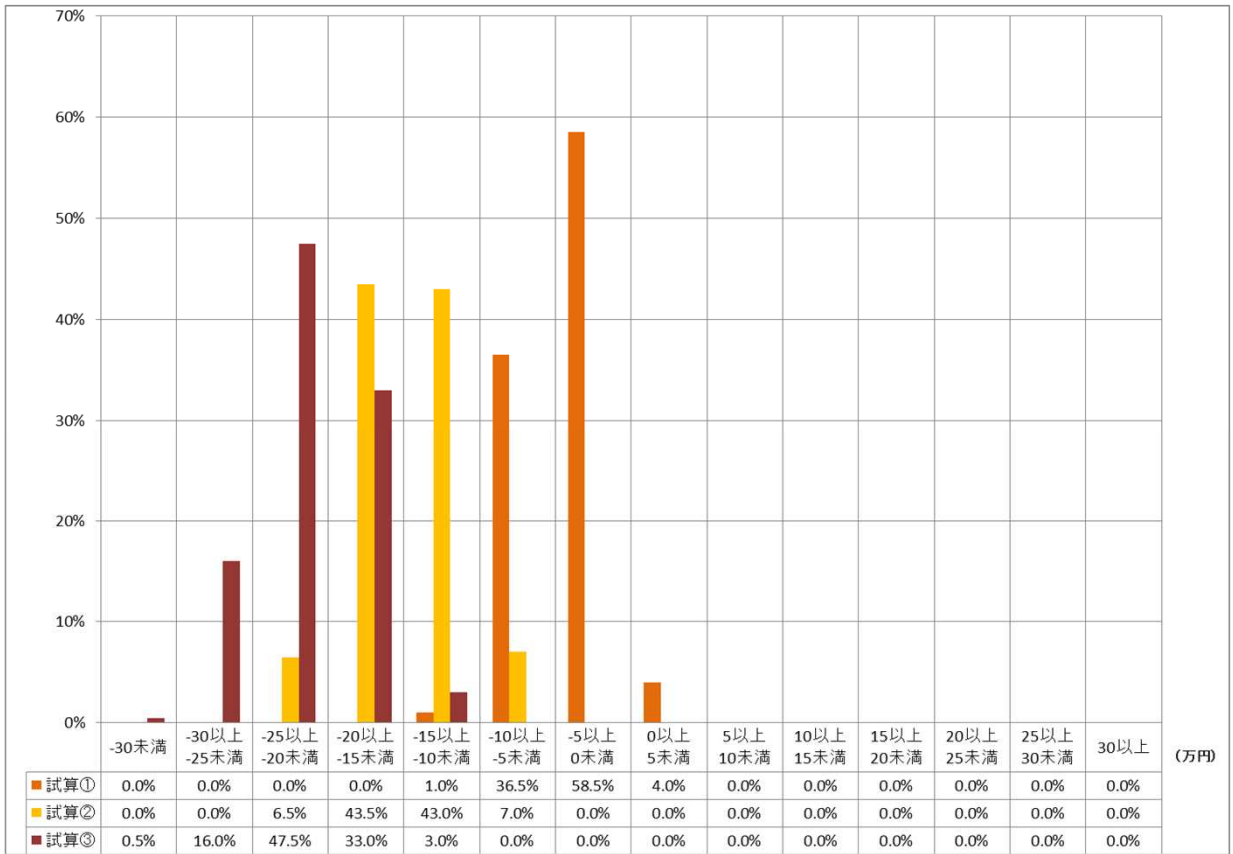
H22 ブートストラップ200回 平均所得分布



H22 ブートストラップ200回 平均所得分布の差(各試算-現行)



H22 ブートストラップ200回 平均所得の差(各試算-現行)



H22 ブートストラップ200回 散布図

