

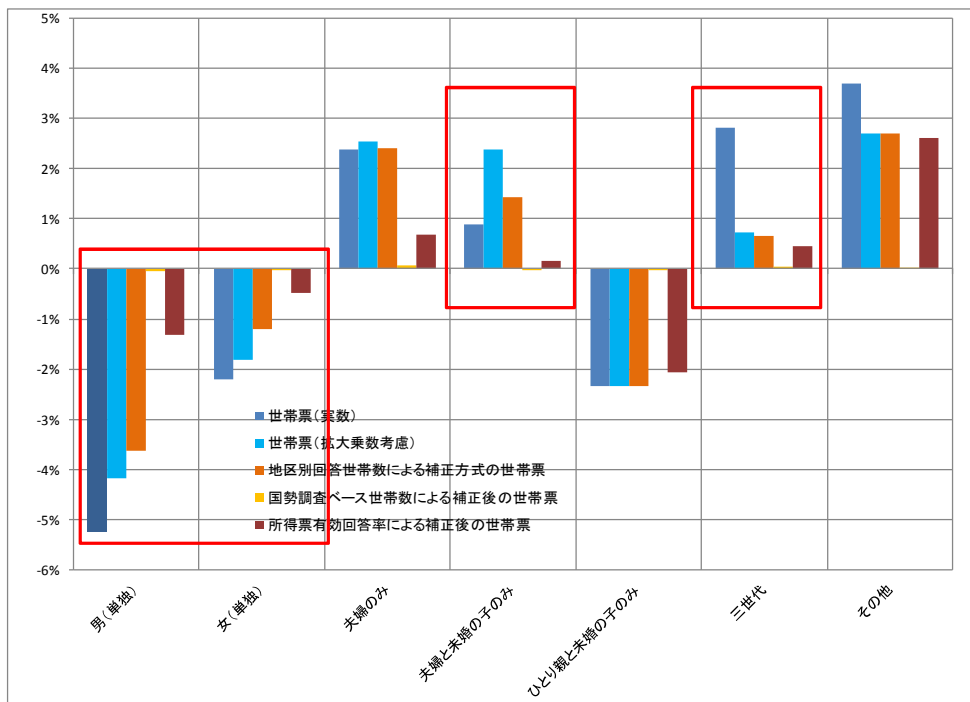
全部不詳データの補正にかかる試算結果について

世帯票

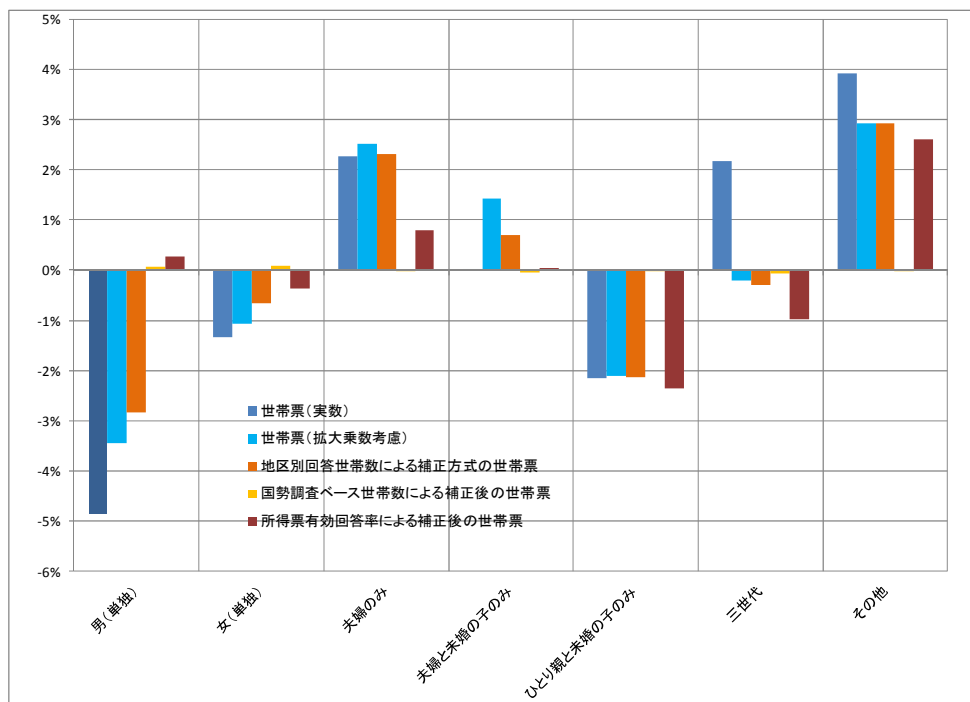
■ 世帯構造別の世帯の構成割合の差
(上 H22、下 H19)

- ・H22 の「男(単独)」「女(単独)」「夫婦と未婚の子のみ」では、H19 より差が拡大
- ・「三世代」では、H19 と H22 で差の正負が逆転

H22 世帯構造別の世帯の構成割合の差(各推計値-※H22国勢調査)



H19 世帯構造別の世帯の構成割合の差(各推計値-H17国勢調査)

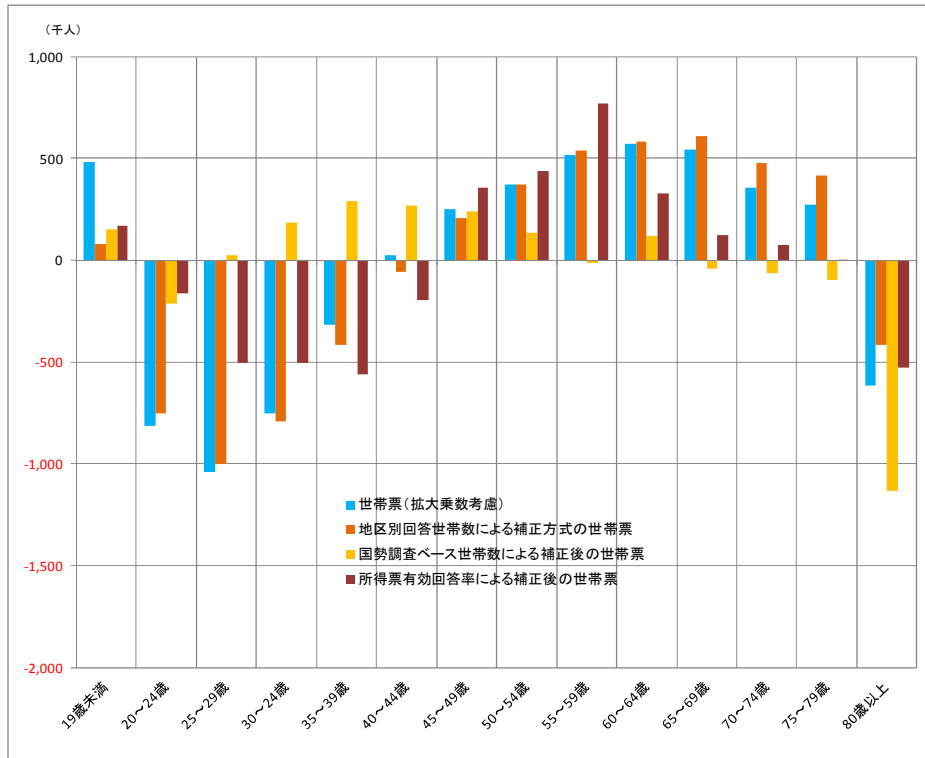


■世帯員の年齢分布の人数の差(上 H22,下 H19)

- ・「地区別回答世帯数による補正」及び「所得票有効回答率による補正」では、総じて、H19 に比べ差が拡大
- ・「国勢調査ベース世帯数」による補正では、H19 と比較すると、年齢階級によって差の正負が逆転したり、差が拡大あるいは縮小しており、補正の傾向にバラツキあり

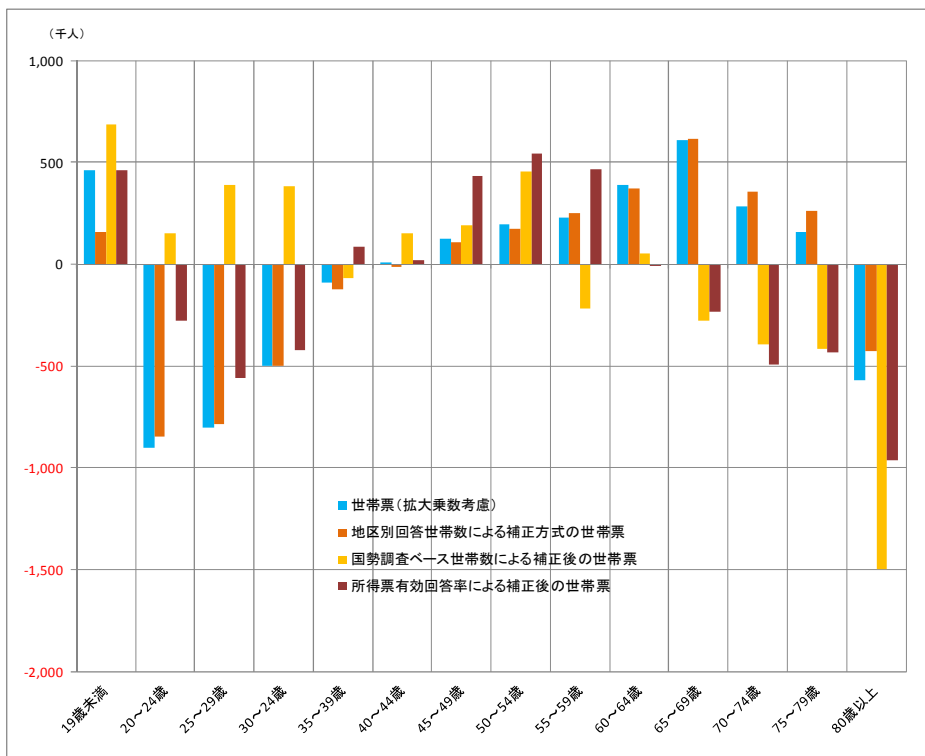
H22 世帯員の年齢分布の人数の差(各推計値-※総務省推計人口)

※H22年6月



H19 世帯員の年齢分布の人数の差(各推計値-※総務省推計人口)

※H19年6月

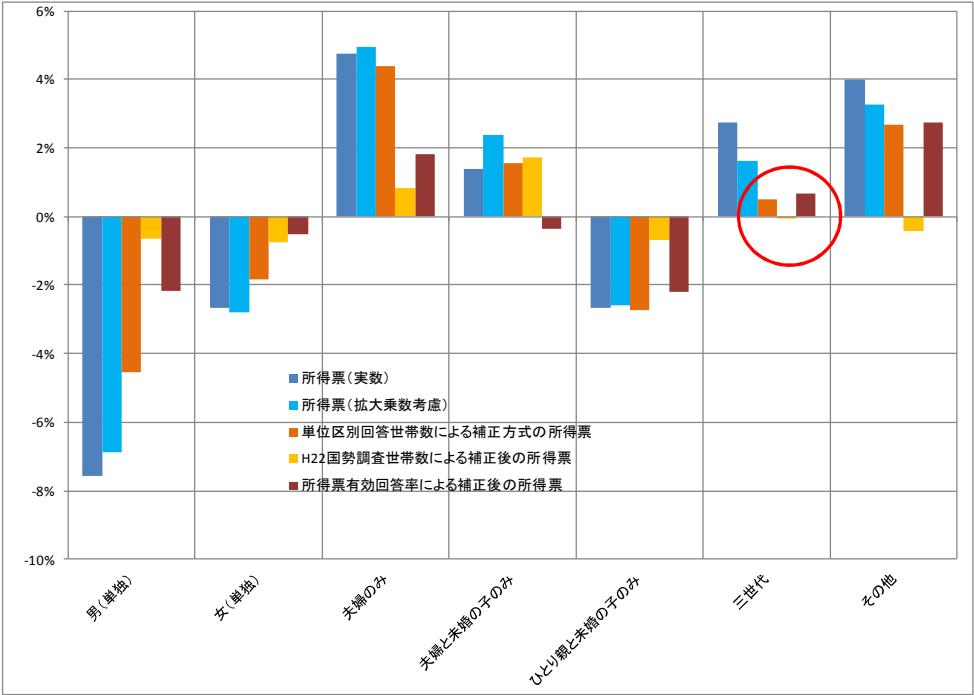


所得票

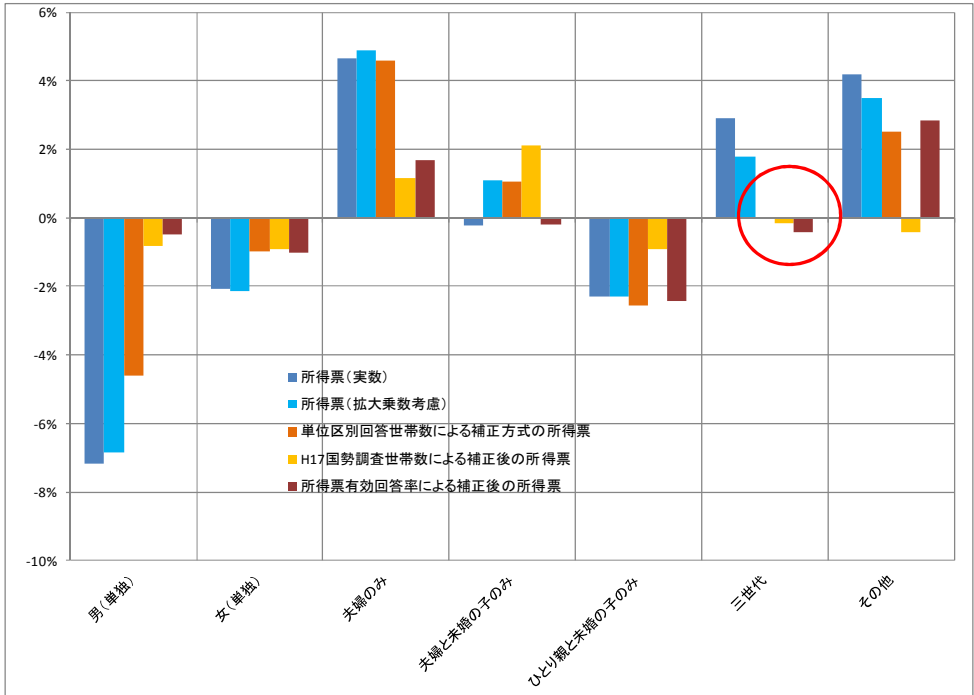
■ 世帯構造別の世帯の構成割合の差(上 H22、下 H19)

・H19 と H22 の間で、傾向に大きな違いはみられないものの、「三世代」については、3つの推計方式で H19 と H22 で差の正負が逆転

H22 世帯構造別の世帯の構成割合の差(各推計値-※H22国勢調査)



H19 世帯構造別の世帯の構成割合の差(各推計値-H17国勢調査)

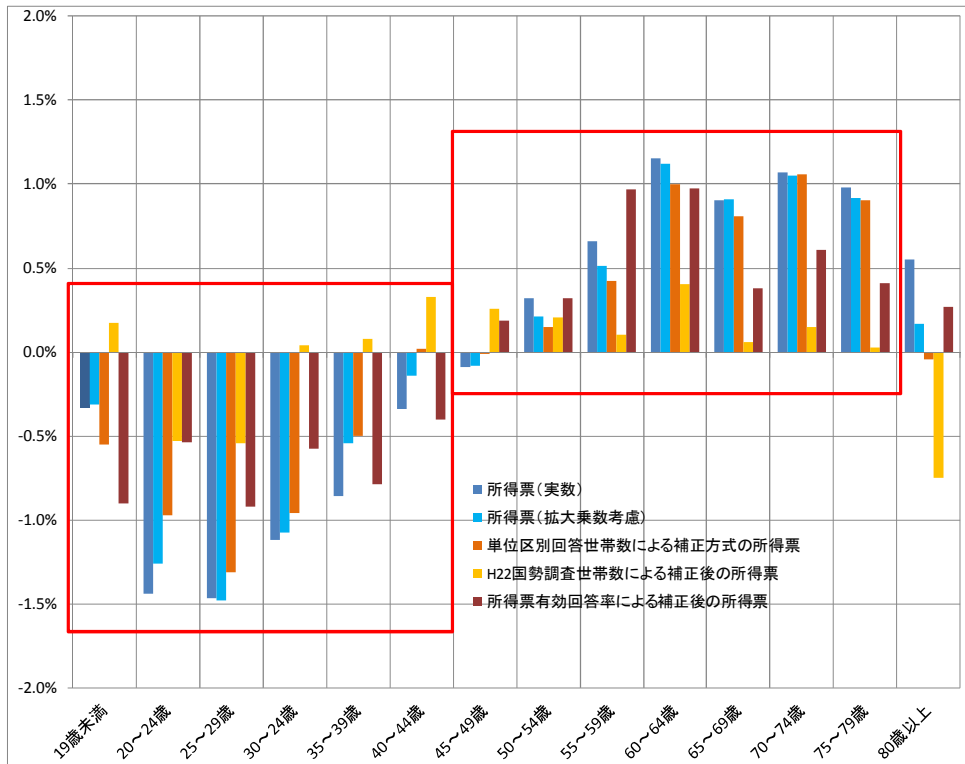


■ 世帯員数の不詳を除く年齢階級別構成割合の差(上 H22,下 H19)

- ・概ね 44 歳まではマイナスに、45 歳以上はプラスの傾向は同じ
- ・「単位別回答世帯数による補正」では、H19 の 65 歳～74 歳の山が H22 ではなだらかに
- ・「所得票有効回答率による補正」では、概ねどの年齢階級でも差が拡大

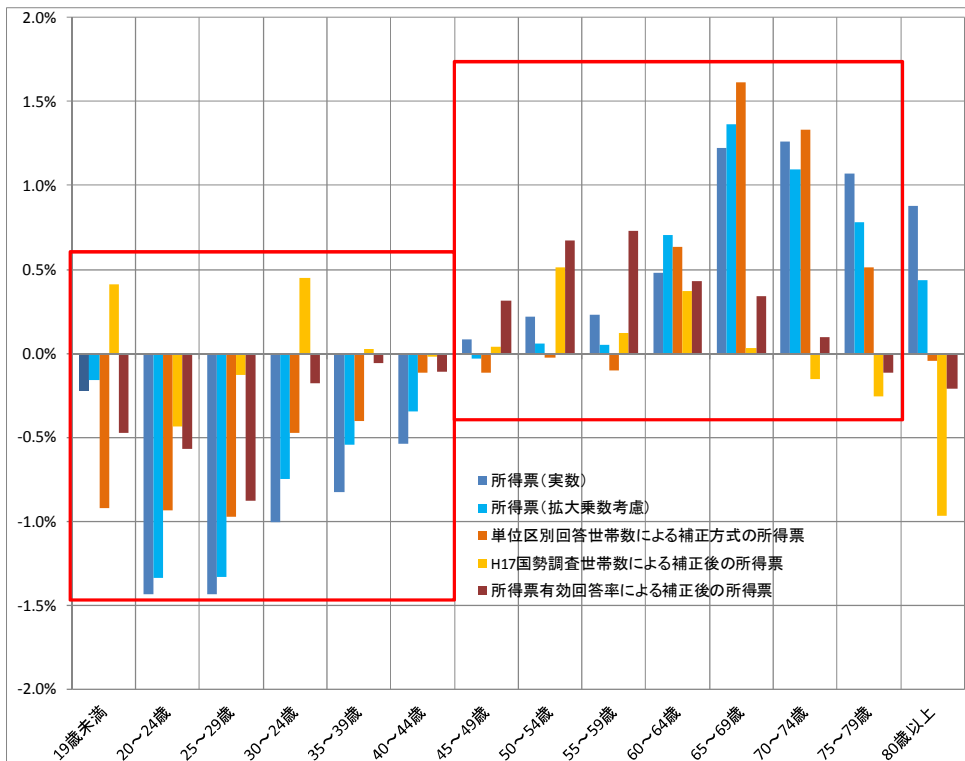
H22 世帯員数の不詳を除く年齢階級別構成割合の差(各推計値-※総務省推計人口)

※H22年6月



H19 世帯員数の不詳を除く年齢階級別構成割合の差(各推計値-※総務省推計人口)

※H19年6月



■所得中央値・五分位(上 H22,下 H19)

・H19 では、いずれの補正方法でも現行方式よりやや低めとなっていたが、H22 では特に「国勢調査による補正」「所得票有効回答率による補正」で差が拡大

H22 所得中央値・五分位

(単位 万円)

	補正方法別				
	ウェイトなし	現行方式	単位区分別回答 世帯数による補正	H22国勢調査 による補正	所得票有効回答 率による補正
一世帯当たり 平均所得金額	537.5	549.6	544.1	528.5	527.9
中央値	427	438	423	415	408
所得五分位 階級別分位値	202	208	202	199	190
	351	359	350	340	332
	524	535	520	509	506
	801	810	804	785	796

H19 所得中央値・五分位

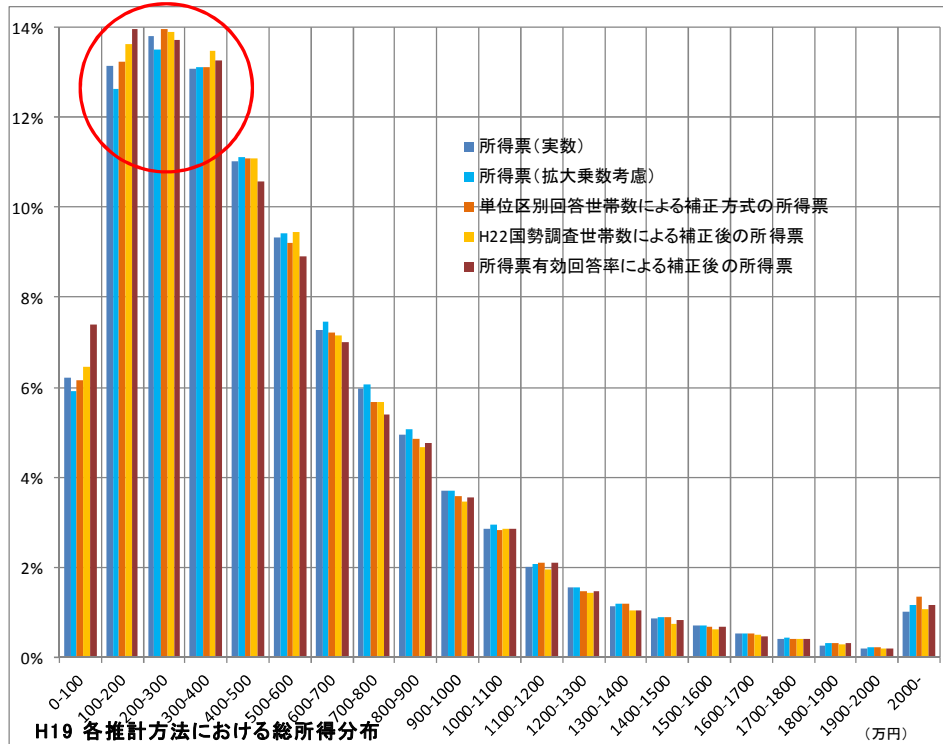
(単位 万円)

	補正方法別				
	ウェイトなし	現行方式	単位区分別回答 世帯数による補正	H17国勢調査 による補正	所得票有効回答 率による補正
一世帯当たり 平均所得金額	551.5	566.8	562.2	557.6	559.3
中央値	440	451	448	450	450
所得五分位 階級別分位値	204	214	211	210	200
	355	365	360	365	360
	540	554	546	550	552
	820	838	830	823	830

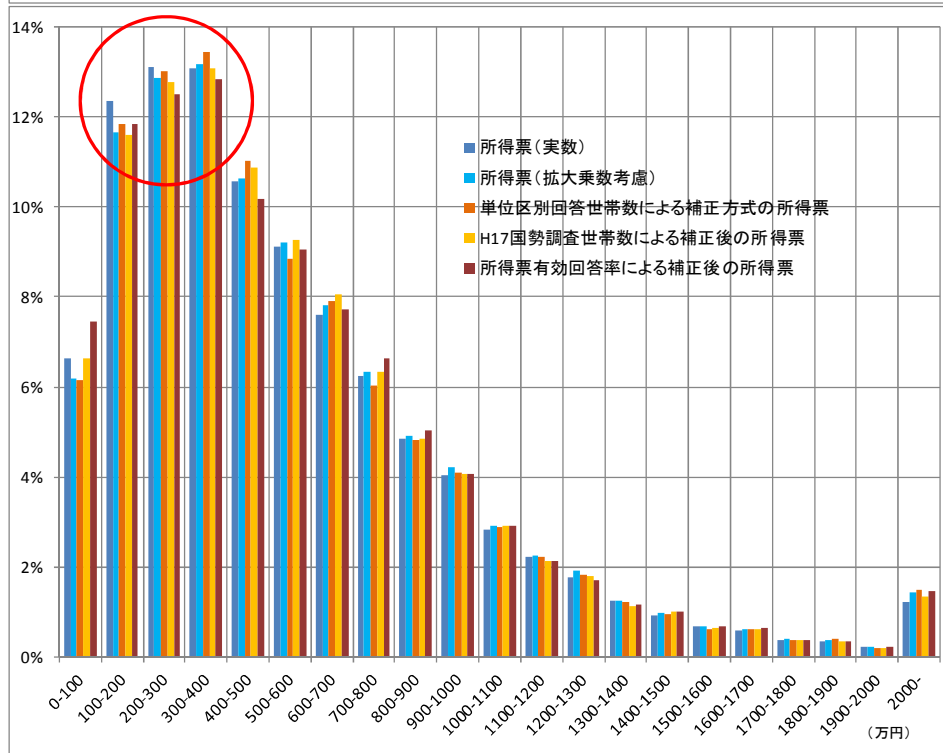
■各推計方法における総所得分布(上 H22,下 H19)

・「100万円～400万円」において、H22 ではいずれの推計方法でも現行方式より高い

H22 各推計方法における総所得分布



H19 各推計方法における総所得分布



■国勢調査の世帯構造別だけ考慮した補正 所得中央値・五分位(上 H22,下 H19)

・H19・H22 いずれの平均・中央値とも補正結果の方が現行方式より低く、H19 と比較して H22 では補正結果と現行方式との差がやや拡大

H22 所得中央値・五分位

(単位 万円)

	現行方式	H22国勢調査の世帯構造別だけ考慮した補正
一世帯当たり平均所得金額	549.6	517.7
中央値	438	402
所得五分位階級別分位置	208	186
	359	323
	535	500
	810	775

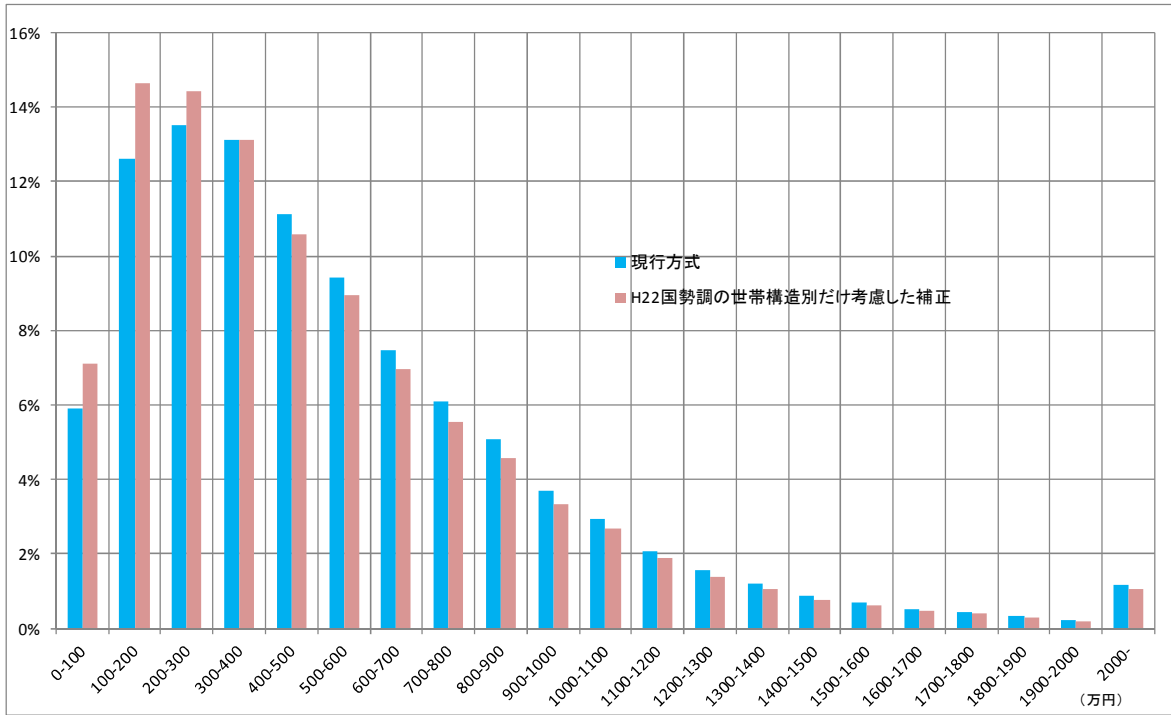
H19 所得中央値・五分位

(単位 万円)

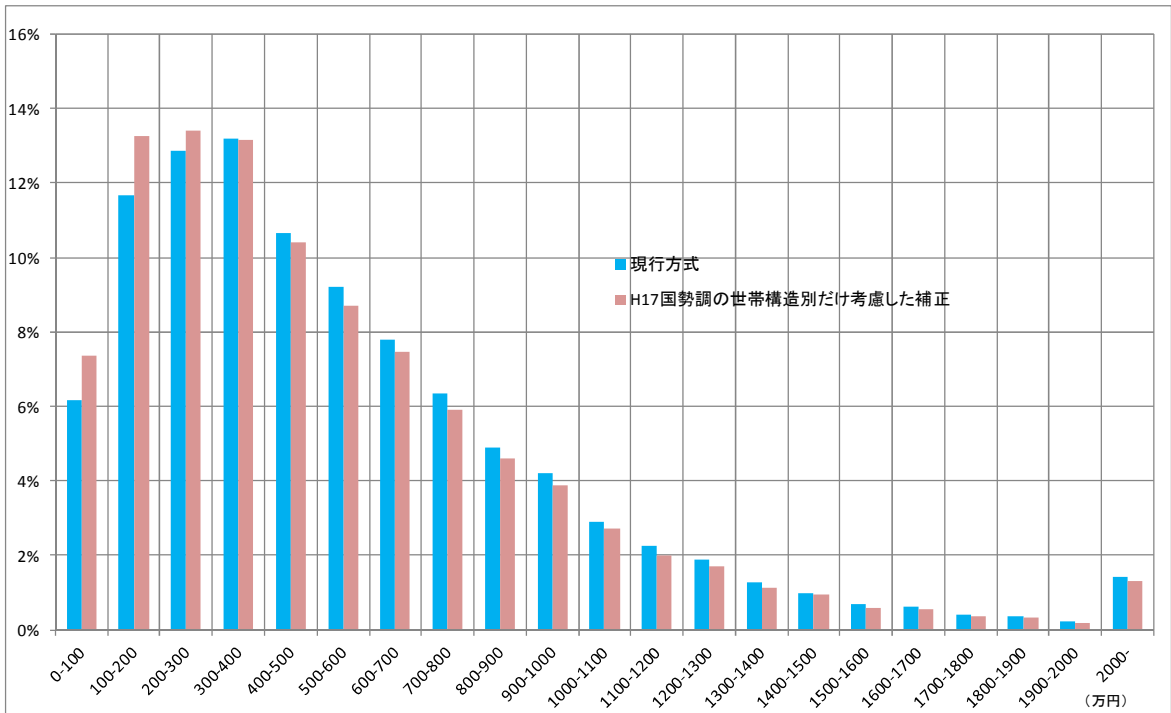
	現行方式	H17国勢調査の世帯構造別だけ考慮した補正
一世帯当たり平均所得金額	566.8	538.8
中央値	451	423
所得五分位階級別分位置	214	194
	365	340
	554	520
	838	800

■ 国勢調査の世帯構造別だけ考慮した補正 各推計方法における総所得分布
(上 H22, 下 H19)

H22 各推計方法における総所得分布



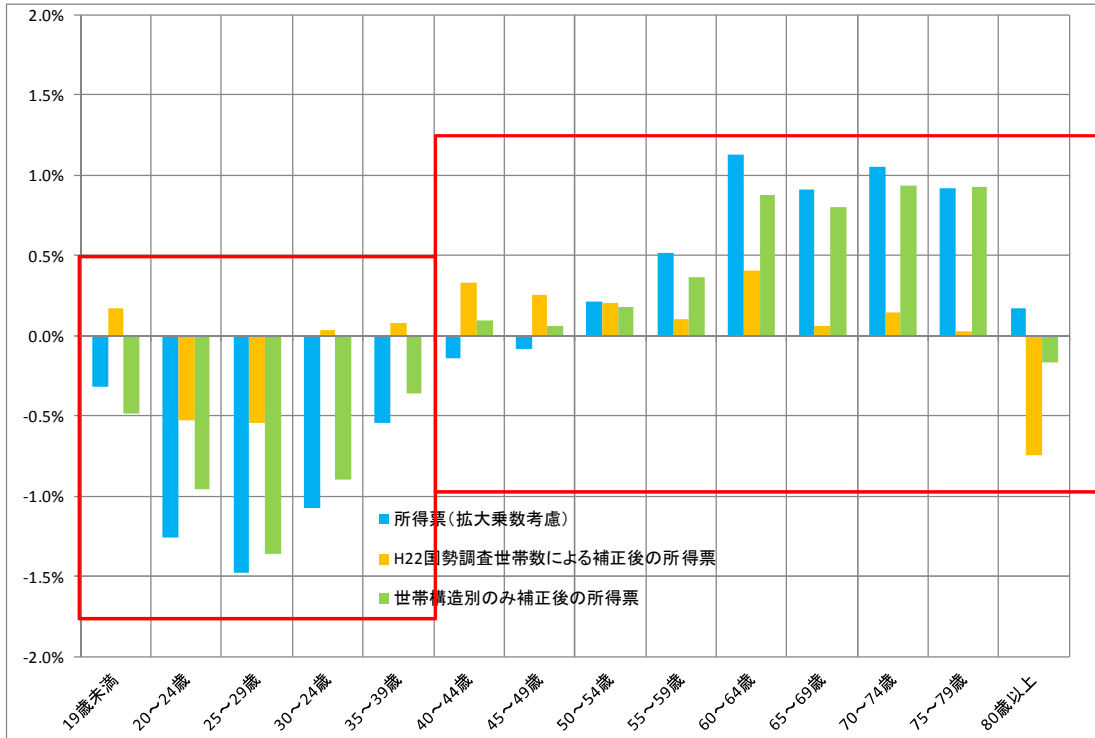
H19 各推計方法における総所得分布



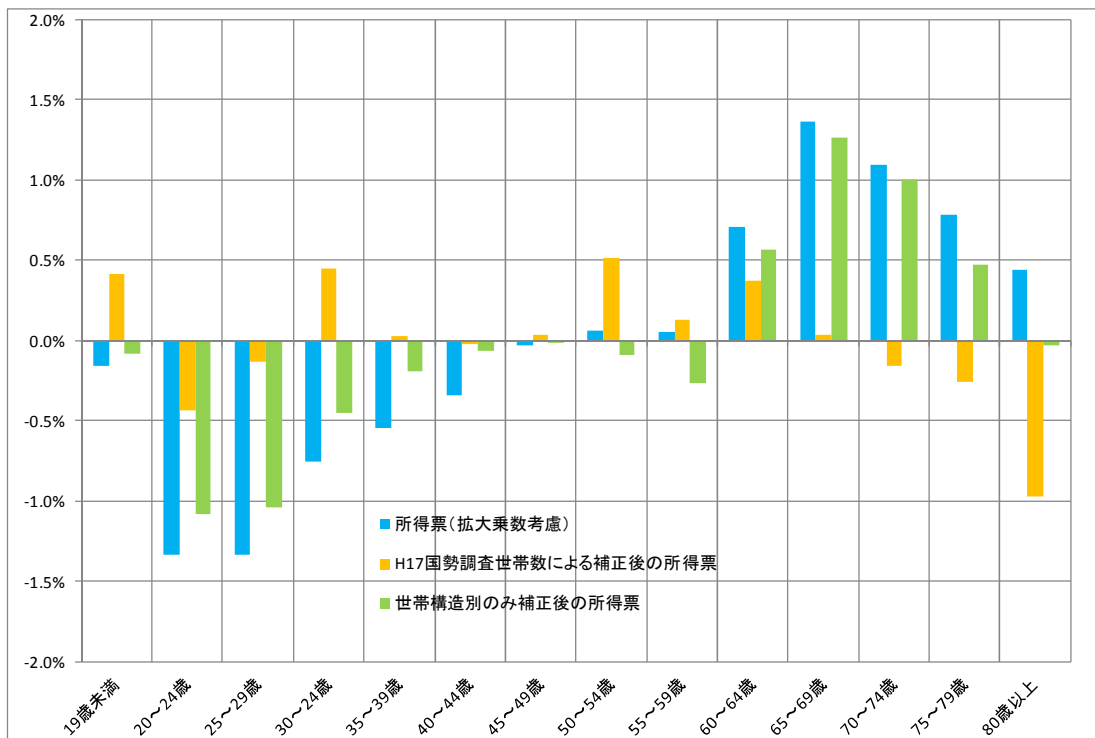
■ 国勢調査の世帯構造別だけ考慮した補正 世帯員数の不詳を除く年齢階級別
構成割合の差(上 H22,下 H19)

- ・H22 では、概ね 39 歳まではマイナス、40 歳以上でプラス
- ・「世帯構造別のみの補正」では、H19 の 65 歳～69 歳を中心とする山型であったが、H22 ではなだらかに

H22 世帯員数の不詳を除く年齢階級別構成割合の差(各推計値-※総務省推計人口) ※H22年6月



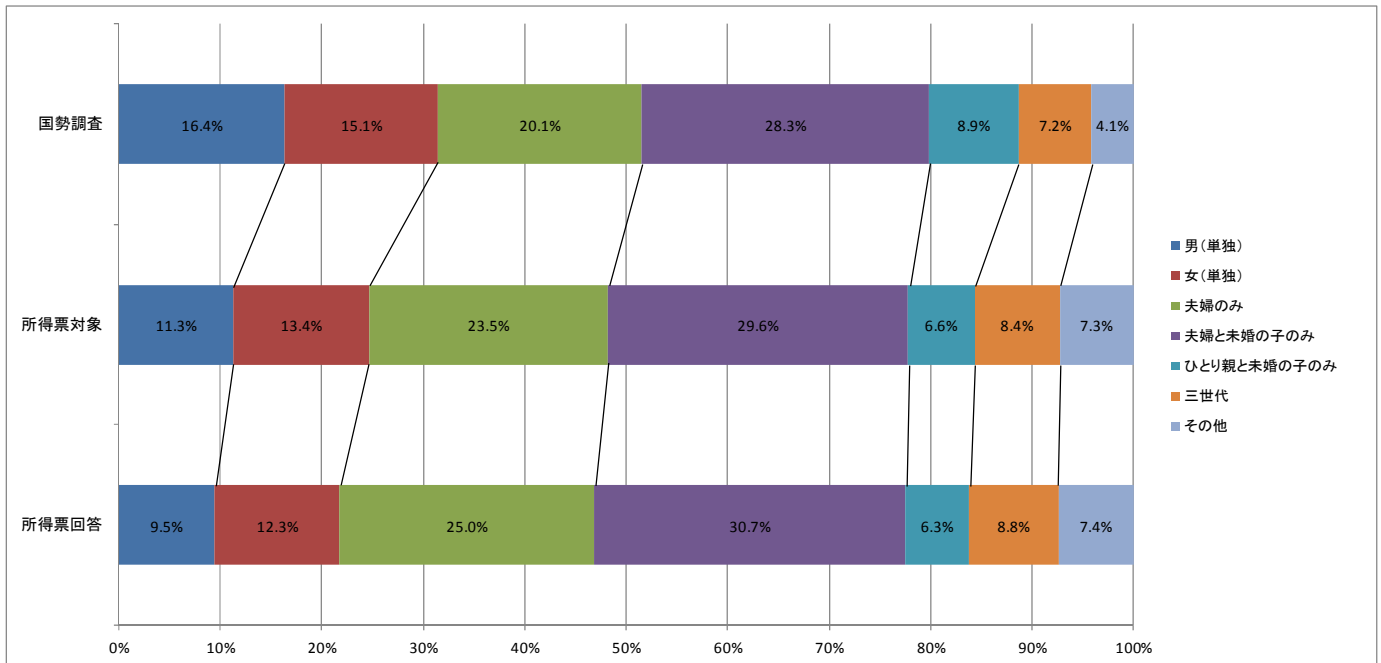
H19 世帯員数の不詳を除く年齢階級別構成割合の差(各推計値-※総務省推計人口) ※H19年6月



■ 世帯票回答・所得票未回収世帯を用いた補正 世帯構造別の世帯の構成割合
(上 H22, 下 H19)

・所得票回答世帯より所得票対象世帯の方が国勢調査の分布に近い傾向は同じ

H22 世帯構造別の世帯の構成割合



H19 世帯構造別の世帯の構成割合

